

曾津高崎燈臺

大隅國大崎郡西古見村(奄美列嶋)

北緯 三〇度 二二分 自燈臺至燈火 三十三尺 光力 六千五百燭光  
東經 一三〇度 二四分 自水面至燈火 四百三十六尺 光達距離二十三海里

曾津高崎ハ奄美大島ノ西端ニシテ鹿兒嶋ト沖繩ノ間ニアリ屋久島ヲ距ル約百四十海里琉球伊江嶋ヲ距ル約百二十海里ナリ其嶋ノ沿岸ニ笠利灣、名瀬灣、薩川灣等遶泊ノ地甚々多ク琉球帆船ノ便ヲ與フル地カラザルヲ以テ廿八年十二月起工海面上四百四尺ノ地ヲ十尺除却取リ四方四千八百圓ノ工費ヲ以テ八角形鉄造白色燈塔ヲ建築シ白色二等不動反折器ヲ据ヘ廿九年十一月點燈セリ

大島以南徳ノ嶋、沖ノ永良部島輿論嶋、伊江島沖繩島ノ諸嶋ニハ金匙、黒匙ノ二毒蛇アリ夏季ニハ屋内ニ侵入シ鼠族ヲ捕捉シ人誤テ之ニ近ヅキ其刺衝ヲ受タレバ毒氣忽チ満身ニ浸潤シ二三時間ノ後ニ斃ル幸ニシテ血管ヲ犯サレザルモ猶數十斤ノ肉ヲ截取リテ療治セザレバ後年除毒ノ爲ニ斃ル、コトアリ大嶋全嶋ニ於テ年々約八十人ハ其害ニ罹ルト云フ然ルニ燈臺附近ハ毒蛇ノ巢窟ナルヲ以テ建築ノ當時六ニ注意シタル故屢其侵襲ヲ蒙リタルモ罹害者ヲ出サズ落成後ニ至リ燈臺及ヒ構内ニ於テ之ヲ發見仆殺シタルモノ甚ダ多シト雖モ幸ニ未ダ其刺衝ヲ蒙リタルモノナシ

毒蛇防咬ノ設備トシテ燈臺ハ其敷地外ニ高キ煉瓦ノ障壁ヲ設ケ「セメント」ヲ以テ其表裏ヲ塗り覆ヒ笠石ノ處ニハ玻璃片ヲ駢列シ敷地内凡ハ混凝土即キトシ樹木ヲ植ヘズ溝渠ハ凡ハ暗渠トシ所々ニ鉄網ヲ設ケ屋ノ内外トモニ鼠族及ヒ毒蛇ノ棲息スベキ所ナカラシメ又毒蛇ノ尾ヲ卷クニ便ナルモノヲ置カズ（毒蛇ノ物ヲ衝リントキハ必ス其尾ヲ握リテ）厠、厨房、物置、井戸等一切ノ建物皆此注意ヲ施シ門前ニハ硫黃花或ハ重



### 伊江島燈臺

琉球國國頭郡西江前村字石新(沖繩群島)

北緯 二六度 四三分 自基礎至燈火 百 尺 光力六万七千五百燭光  
東經 一二七度 四六分 自水面至燈火 百六十七尺 光達距離 十九海里

本燈臺ハ琉球國伊江島ノ西端ニアリ琉球鹿兒島間ノ航路ニ  
ニ從テ釣掛崎燈臺ト同時ニ臺灣臨時燈標建設部ノ建築ニ  
係リ明治廿九年一月起工卅年三月點燈シ後ニ本所管理ニ  
取シタルモノナリ

燈臺及ビ敷地ハ海面上凡五拾六尺ノ處ニシテ之ヲ削平シ  
周垣ヲ築キコンクリート砌ヲ設ケ其他匙蛇ノ侵入ヲ防禦  
スル一ニ替津高崎燈臺ニ同シ燈臺ハ鉄造八角形黑白横線  
ヲ畫ス現今本邦ニ於ル鉄造燈臺中第二ニ位スルモノナリ

(此燈臺最高ク自基礎至燈火百一十呎)燈籠ニハ一等回轉白色燈ヲ備ヘ三十秒時毎ニ

一光ヲ發ス落成後燈臺敷地内ニ於テ匙蛇ヲ發見シ之ヲ仆  
殺シタルコト屢々アレドモ未ダ幸ニ其害ヲ蒙リタルモノ  
ナシ

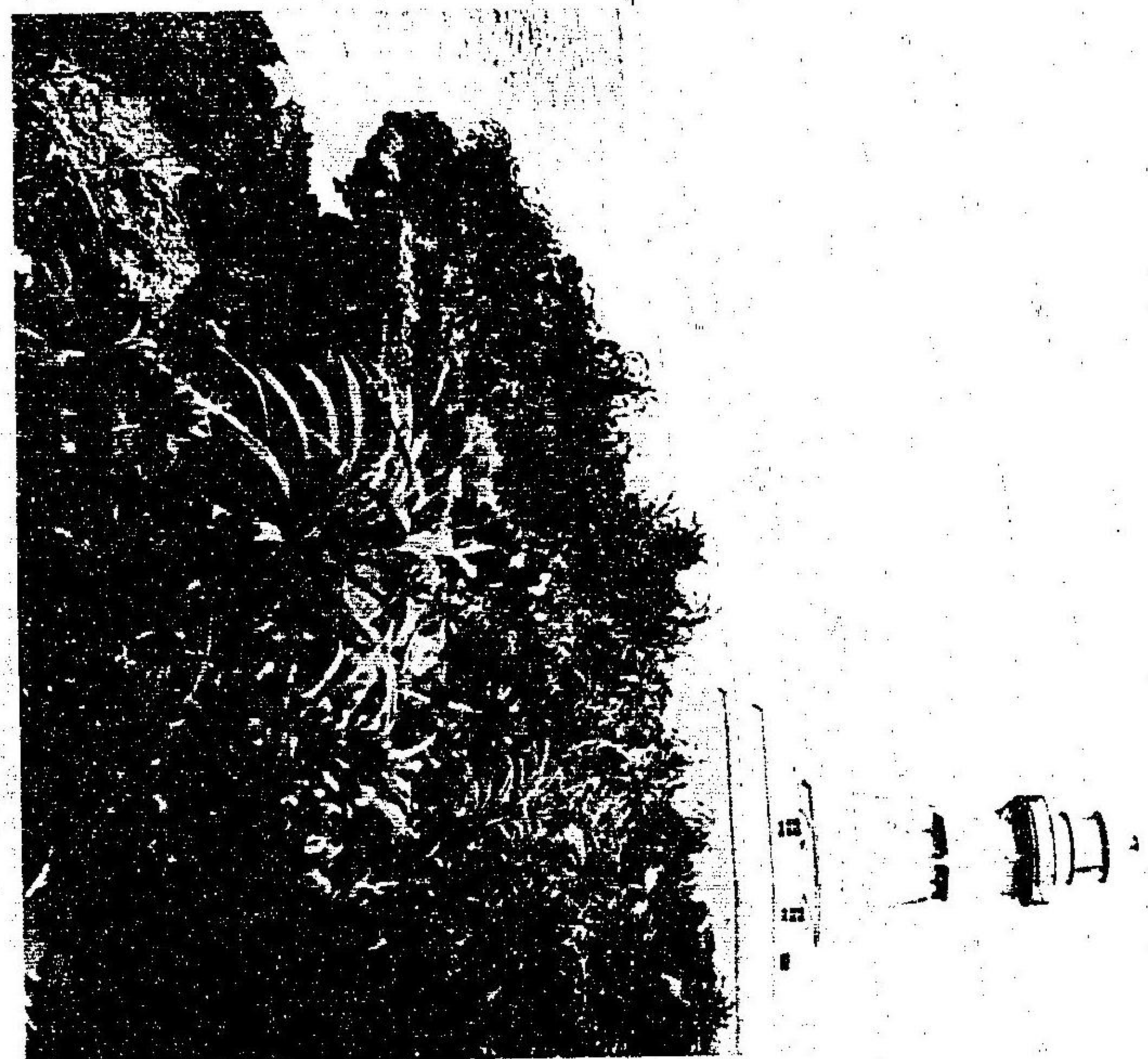


## 津堅島燈臺

琉球國中頭郡勝連間切(沖繩群島)

北緯 二六度 一四分 自基礎至燈火 四十一尺 光 力 五百燭光  
 東經 一二七度 五七分 自水面至燈火 七十六尺 光達距離 十四海里

津堅島ハ琉球東南端、中城灣ノ入りニアリ中城灣ハ商船幅  
 輦ノ地ニアラザレドモ良好ナル泊船地ナリ船舶風候ニ依  
 リ那覇ニ寄港スル能ハサルモ此灣ニ入ルヲ最モ便トス  
 因テ明治廿九年一月臨時臺灣燈標建設部ニ於テ起工津堅  
 島ノ南端字カシナ海面上貳拾五尺ノ處ヲ撰ミ基礎トシ臺  
 上ニ六角鉄造白色燈臺ヲ建築シ同年九月竣功同十一月四  
 等白色不動燈ヲ點ス  
 因云沖繩ノ地ハ到ル處匙蛇ノ害毒アリト雖モ獨リ津堅島  
 ニハ棲息セスト云フ建築以來其蛇ヲ發見シタルヲ聞カズ



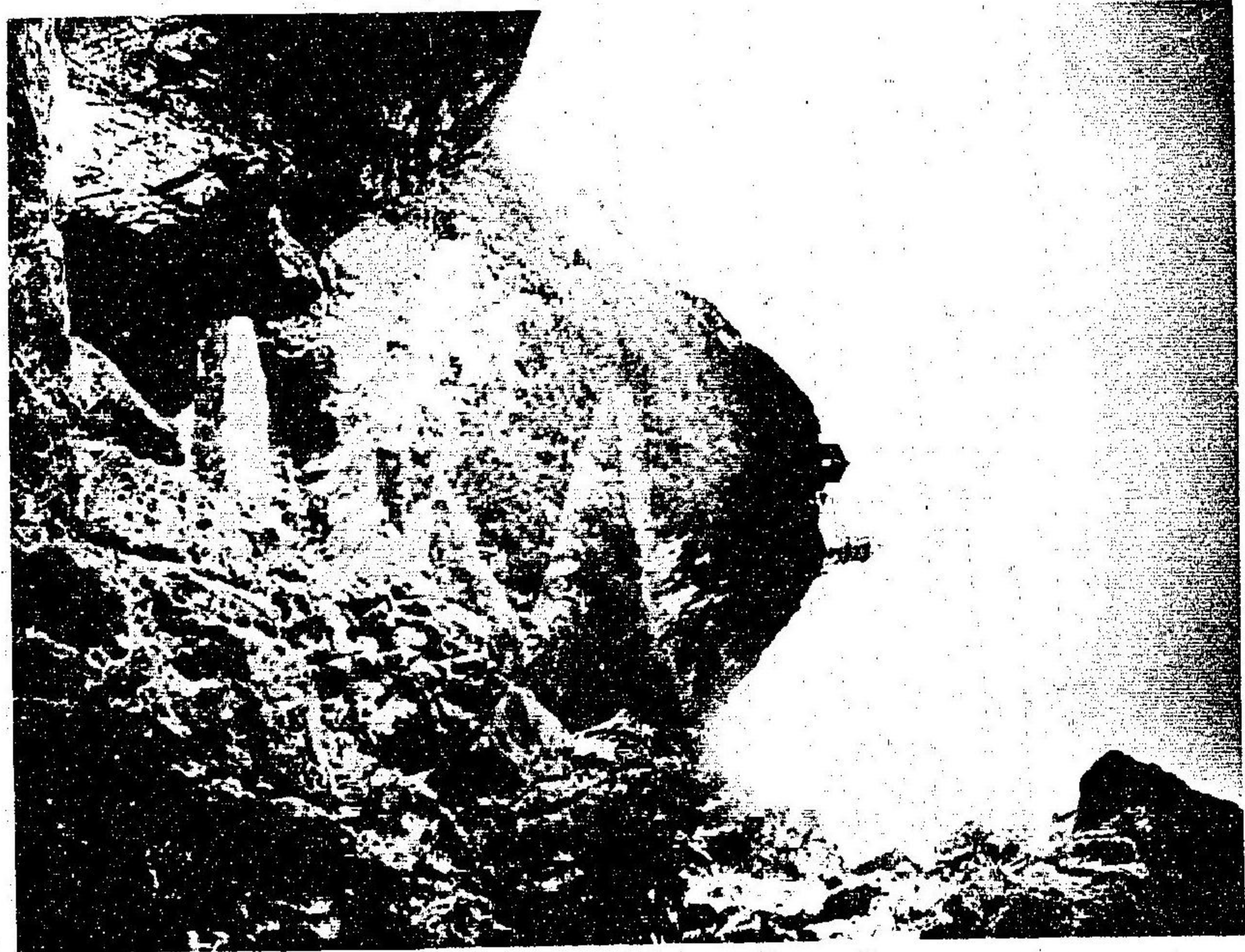
## 佐多岬燈臺

大隅國肝屬郡佐多村(大隅海峡)

北緯 三二度〇分 自基礎至燈火 二十尺 光力 六千五百燭光  
 東經 一三〇度四〇分 自水面至燈火 二百尺 光送距離 二十海里半

佐多岬ハ大隅國ノ南端ニ在リ九州極南ノ地ニシテ支那海ヨリ神戸東京ニ直航スル船舶必經ノ航路ナルヲ以テ所謂江戶條約ニヨリ燈臺位置ニ撰定シタルモノナリ工事ハ明治三年九月先ツ官舎營築ノ工ヲ起シ岬端ト中ノ岬間ニ長九十四間ノ鉄線及ビ中ノ岬ヨリ字向岬(岬)ニ長四十二間ノ鉄線ヲ架渡シ線上ニ燈ヲ吊シ岬端向岬迄建築物品及工夫ヲ運搬シ施工ニ便ス蓋シ之ヲ架線工事ノ濫觴トス因テ向岬ノ巖ヲ削平シテ鉄造燈臺ヲ建築シ三年三月假燈ヲ點シ四年十月ステブenson氏ノ全反照鏡廿壹個ヨリ成ル不動白色燈ヲ點シ四年十一月ヲ以テ竣工セリ燈臺ハ八角形鉄造ニシテ塔中ニ寢室ヲ設ク看守ヲシテ岬端ノ官舎ヨリ宿直セシム工事落成後鉄線ヲ廢シ小舟ヲ以テ向岬ニ渡航ス

十八年十一月中反照鏡撤却ノ工事ニ着手シ十九年三月一等不動反折器ニ改メタリ





鞍 崎 燈 臺

日向國那珂郡南郷村大島(日向灘)

北緯 三一度 三一分 自基礎至燈火 三十二尺 光 力 五百燭光  
東經 一三二度 二五分 自水面至燈火二百八十七尺 光達距離 廿四海里

鞍崎燈臺ハ日向國油津港ヲ距ル約四海里大島ノ南端ニ在  
リ神戸横濱ヨリ大隅海峽(大隅ノ間)ヲ經テ上海、香港、臺灣ヘ直  
航スル船舶ニ對シ極メテ必要ナル航路ニ方レリ明治十六  
年九月起工全十七年八月初メテ點燈ス  
燈臺ハコンクリート造白色十二角形ニシテ燈籠ニハ一等  
回轉白色燈ヲ据ヘ毎三十秒時間ニ一光ヲ發セシム



水ノ子島燈臺

豊後國南海部郡東中浦村大字梶原(豊後水道)

北緯 三三度 三分 自基礎至燈火 百二十尺 光力六十八万八千燭光  
東經 一三二度 一〇分 自水面至燈火 百八十二尺 光線距離 二十海里

水ノ子嶋ハ豊後水道ノ中央ニ兀立スル孤島ナリ其近傍暗礁起伏シ其中獨リ水ノ子島  
 最モ高ク干潮ニ約九十尺トス故ニ此水道ヲ通過スル船舶ニ對スル自ラ好目標タリト  
 雖モ暗夜ニハ坐礁ノ虞ナレトセス因テ明治卅四年建設ノ計畫成リタルモ其工事極メ  
 テ困難ナルヲ以テ首メニ材料運搬引船用トシテ長六十尺幅十二尺ノ小炭流船ヲ新造  
 シ又吏員退息所ノ位置ハ本島ノ西南約六海里ヲ距ル豊後國梶原浦ヲ適當ト定メ此所  
 ニ建築事務所ヲ設立シ次テ水ノ子島ノ頂上ヲ削夷シ自基礎至頂上高百三十七尺基址  
 間徑廿六呎ノ燈塔ヲ建築シ荷揚場道路ヲ開鑿シ塔下別ニ炊事場及時油室(積石二十五尺)  
 ヲ建テ塔下ニ貯水場ヲ設ケ上部ニ宿直室、寢室、貯油室等ヲ設ケ其上ニ燈籠ヲ置キ其  
 内ニ二等二面等距反折器ヲ据ヘ石油蒸氣白熱燈ヲ點シ水銀槽ヲ泛ベ機械ヲ以テ運轉  
 シ二十秒時ニ一閃光ヲ發セシム從來離嶋燈臺ト陸地ノ通信ハ號球ヲ用ヒタルガ(神子島)  
(鳥帽子島)本燈臺ニハ始メテ反照信號器(リフラス)ヲ用ヒ之ヲ燈臺第三層ノ窓外及ヒ陸  
 地退息官舎ノ双方ニ備ヘ晝間ハ日光夜間ハ燈火ヲ用ヒテ信號セシム蓋シ本嶋ハ筑前  
 島帽子島ニ比スレバ陸地トノ距離稍ヤ近キモ其岩上ノ面積ハ更ニ狹隘ニシテ僅ニ燈  
 臺ノ位置ヲ容レルニ過キズ看守島中在勤ノ困難ハ鳥帽子嶋ニ比シ優ルモ劣ルト云フ  
 可ラズ其建築豫算ハ拾七万四千二百五十圓ニシテ四ヶ年繼續ノ工事トス燈臺建設以  
 來ノ巨額ナリ明治卅四年三月起工本年三月ヲ以テ之ガ竣工ヲ告ケ點燈シ難場燈臺ノ  
 一ナリ此寫眞版ハ本年北米合衆國聖路易萬國博覽會へ出品セル本燈臺ノ模倣ナリ

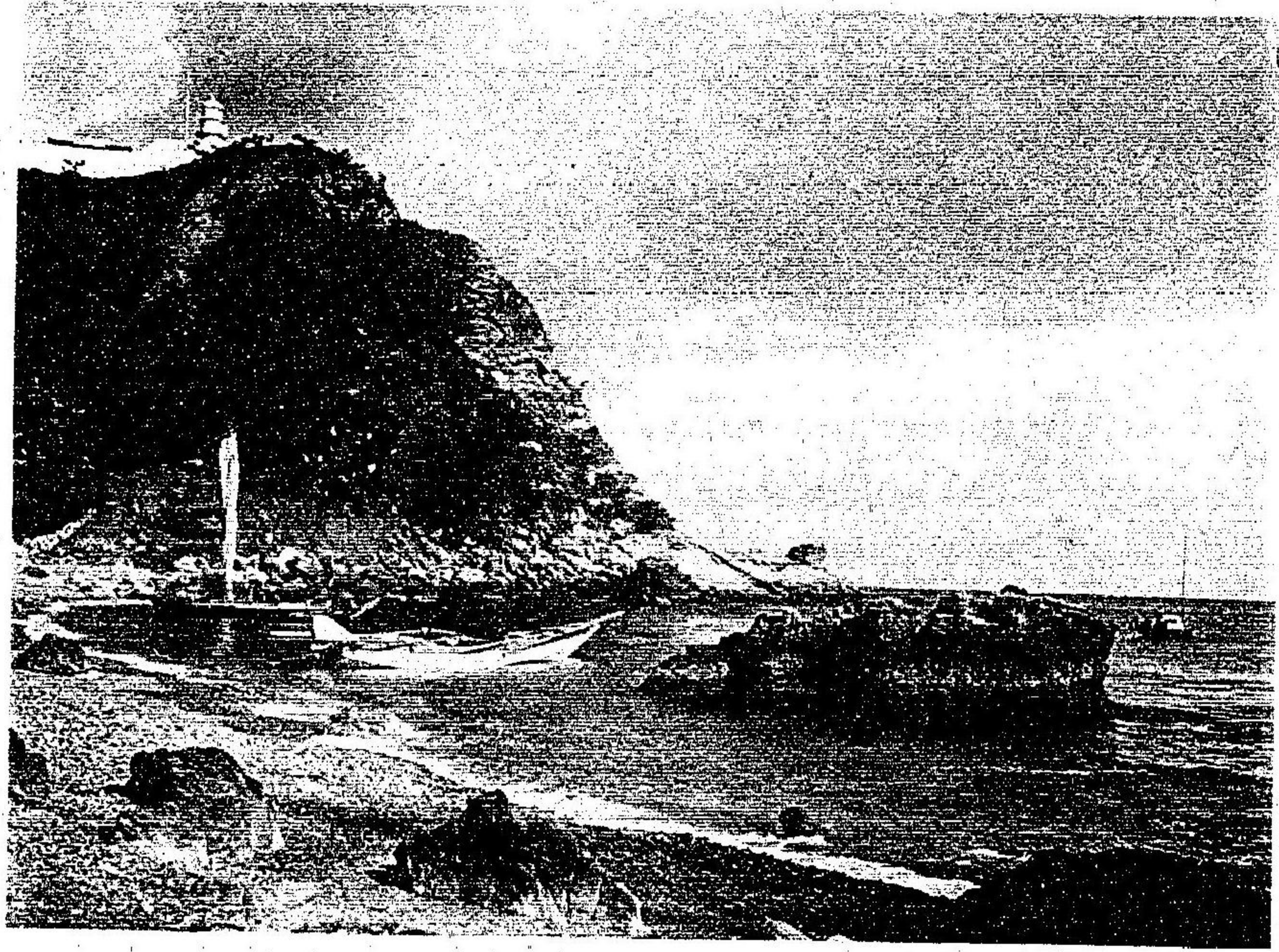


關 崎 燈 臺

豊後國北海部郡佐賀關町(豊後水道)

北緯 三三度 一六分 自基礎至燈火 二一十五尺 光 力 二十三燭光  
東經 一三一度 五四分 自水面至燈火 二百二十五尺 光達距離 二十一海里

豊後國國東郡地藏崎ハ豊後水道ノ北口西側ニアリ伊豫佐  
田岬ト東西對峙シ此海峡ヲ通過スル船舶轉針ノ地トス然  
ニ地藏崎ト高嶋ノ間平瀬權現瀬等數箇ノ暗礁アリ船舶ノ  
通航ニ危險ナルヲ以テ卅三年一月起工鉄造白色圓形ノ燈  
塔ヲ建築シ三十四年七月ヲ以テ三等回轉燈ヲ點燈セリ



MUROTOZAKI LIGHTHOUSE. (TOSA SEA.)

室戸崎燈臺

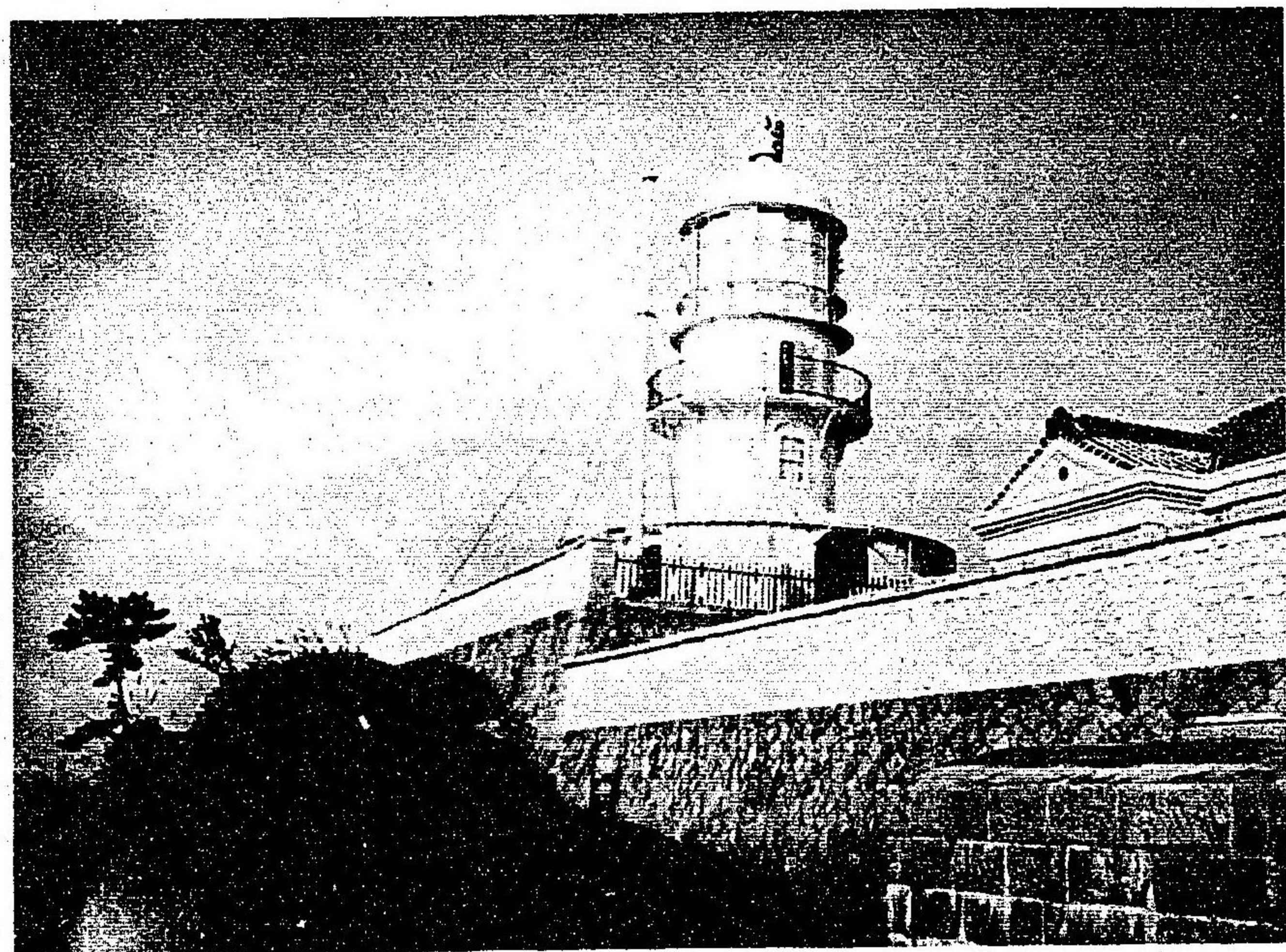
土佐國安藝郡津呂村(土佐沖)

北緯 三三度 一五分 自其礎至燈火 三十四尺 光力 晴夜十九万六千燭光  
東經 一三四度 一分 自水面至燈火四百九十七尺 光達距離 三十海里

本燈臺ハ東沙岬ヲ距ル約八十海里西足摺崎ヲ距ル約六十八海里ニシテ土佐國東南端海中ニ斗出スル數里ノ岬角ニ在リ橫濱ヨリ内海ヲ經スシテ清國ノ南部、琉球、臺灣等ニ直航スル船舶ニ對シ極メテ必要ナル航路ニ當ルヲ以テ明治三十年八月圓形白色鐵造燈臺建築ノ工ヲ起シ卅二年四月初メテ點燈セリ燈器ハ英國製ニ而構造ノ等斷閃光一等反折器ニシテ水銀槽中ニ泛ヒテ回轉シ毎十秒時ニ白色ノ一閃光ヲ發ス水銀槽ヲ本邦ニ於テ製造シ之ヲブルデーユ氏創製ノ閃光器ニ應用セルハ明治三十一年馬島燈臺ニ据付タルヲ以テ嚆矢トス目下閃光器ニ用フル燈臺ハ馬島及本燈臺ノ外經テ岬、鹽屋崎、金嶺山、平富、誰内、關崎、大濱、北島、水ノ子島等ニシテ現時ニ於ケル最新式ニ屬ス

本燈臺ハ寧ロ高キニ過キ適當ニ燈火ヲ利用スル能ハサルモ地勢上止テ得テ該位置ニ建築シタルモノニシテ現時本邦第一ノ高燈ナリ(本燈臺ノ外高キニ過クシモ尙五個燈アリ燈ノ厚サ三十四尺之レナリ)

一因云往昔弘法大師此地ニ浮圖ヲ建立シ最御寺ト云フ俗之ヲ東寺ト稱ス岬西ニ里許、室津岬ニ亦大佛建立ノ一字アリ之ヲ西寺ト云フ室戸崎ニ一大古松アリ此地未ダ燈臺無キ時海客ノ頼テ以テ西寺ノ岬端ヲ識別スル好目標ナリシガ海軍軍機建設ノ際伐除セラレタリト云フ



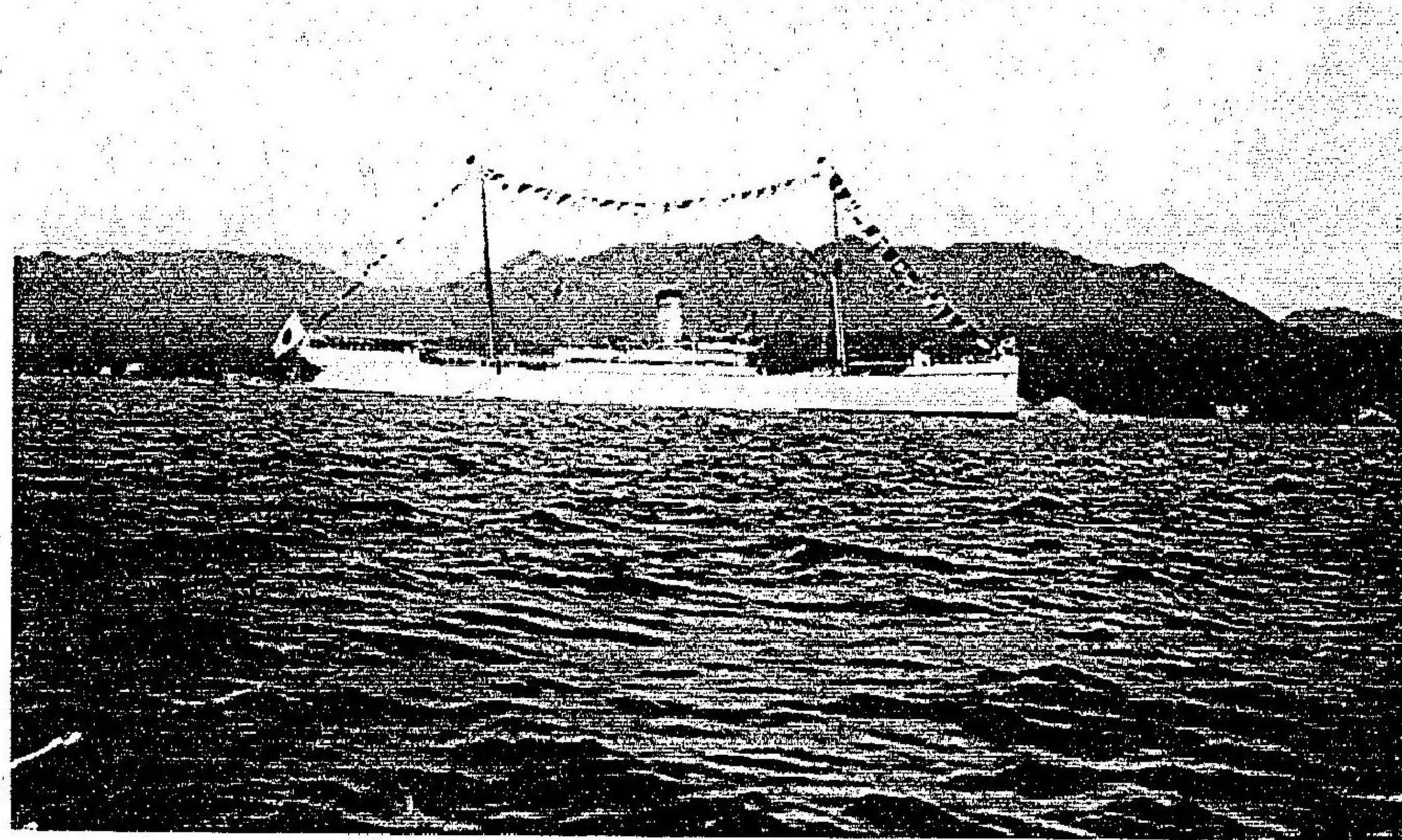


### 燈臺視察船新發田丸

歐米諸國ニシテ航路標識ノ設備アルモノハ必ス之カ監督  
 又運搬用トシテ大小數隻ノ船舶ヲ備ヘサルハナシ我航路  
 標識管理所ニ於テモ夙ニ之カ必要ヲ認メ明治二年正月三  
 百噸ノ氣船ソノライス号ヲ購ヒ燈明丸ト改メ又三年三月  
 燈明丸ヲ神奈川縣廳ニ讓與シ七年三月蘇蘭國ネビーア會社  
 ニ注文シ燈明丸四百四十八噸ノ明治丸ヲ新造セシメ十二年  
 三月テイボル号ヲ賣却シ爾來明治丸一艘ニテ視察運搬ノ  
 用ニ供ヒシガ燈臺ノ數增加シ積荷及ヒ視察日數漸次增加  
 シタルヲ以テ廿九年六月陸軍省ヨリ燈明丸千七百貳拾五噸  
 ノ新發田丸ヲ讓受ケ是年九月明治丸ヲ商船學校ニ讓與セ  
 リ

新發田丸ハ英國サンケイランド市ノリスサンズ會社ノ製  
 造ニ係リ千八百八十六年(明治十一年)十二月十一日進水シタルモ  
 ノニシテ明治廿七年日清戰役ノ爲メ陸軍省ニテ四十五万  
 貳千九百六十六圓ヲ以テ買上ケ役終リテ本所ニ讓與シタ  
 ルモノナリ船体ハ鋼鉄板ニテ長參百四拾七尺五寸幅四拾  
 壹尺貳寸深廿五尺貳寸二橋ヲ備ヘ總噸數ハ貳千七百八拾  
 參噸七分五厘燈臺噸數八千七百貳拾五噸九分機關ノ公稱  
 馬力ハ七百五拾馬力端艇九艘ヲ備フ

船長以下水夫總員九十三人之ニ乗組ミ毎年數回我沿岸  
 各燈臺ヲ巡視シ又運搬ノ用ヲ辨ス



明治三十七年三月廿六日印刷  
明治三十七年三月廿九日發行

(定價金貳圓)

著作權  
所有

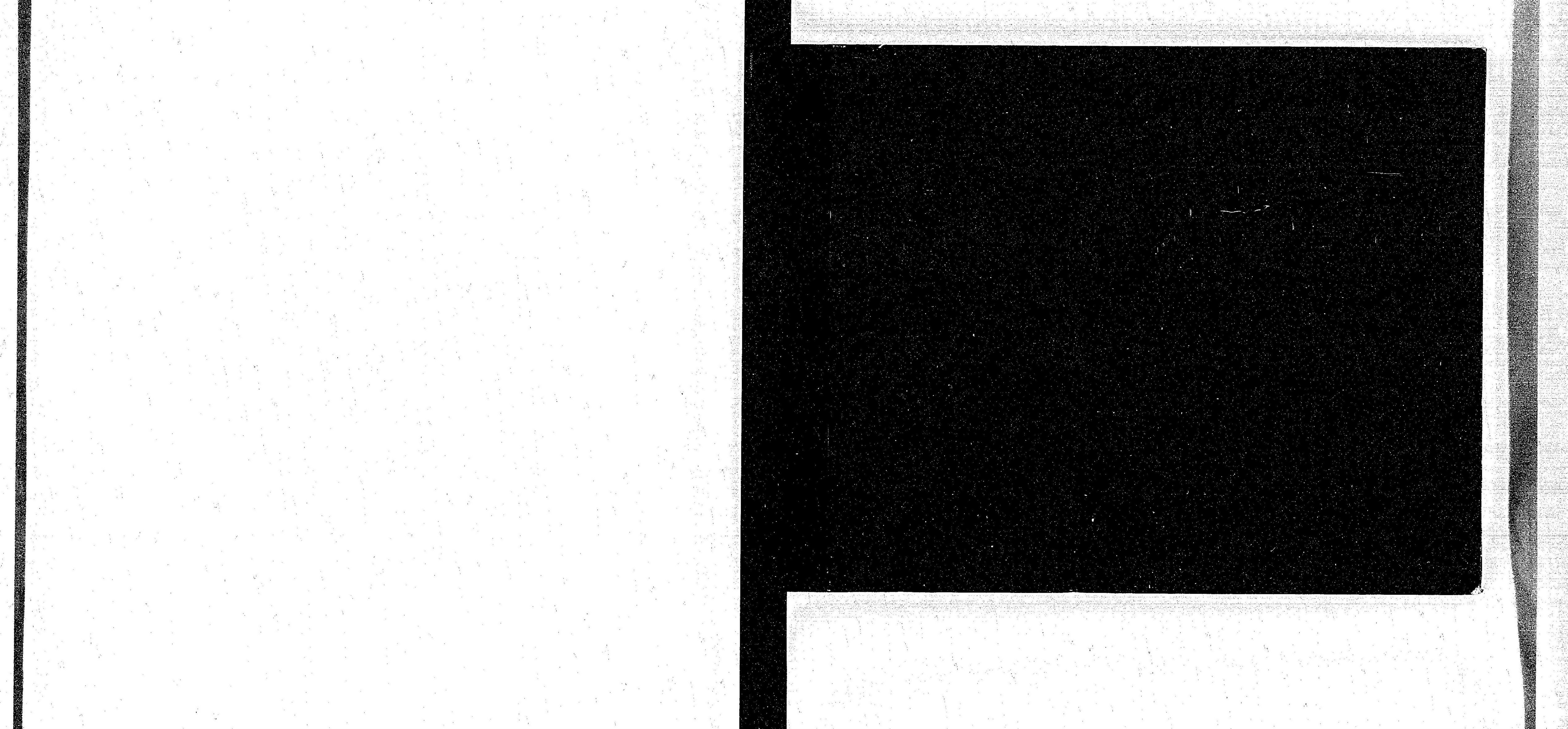
### 航路標識管理所

橫濱市辨天通壹丁目九番地  
發行兼印刷人 江 南 信 國

橫濱市尾上町壹丁目拾壹番地  
印刷所 齋藤幾次郎

橫濱市辨天通壹丁目九番地  
發行所 江南寫真店

83  
298



83  
298

067203-000-4

83-298

燈台要覽

航路標識管理所/編

M37.3

CDG-0379



36.5.11