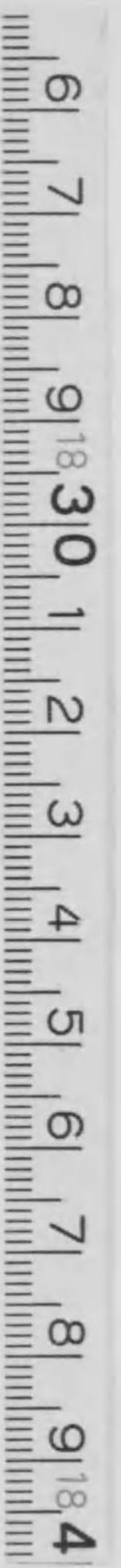


273
161

旅順中學校一覽

大正八年
五月



始



273-161

旅順中學校一覽

目次

一、沿革	略	一頁
二、關東廳中學校官制	二	二頁
三、名稱位置	三	三頁
四、規則	四	四頁
五、旅順中學校規則施行細則	八	八頁
六、訓及校歌	一	九頁
七、地及建物	二	一〇頁
八、校經費	二	一一頁
九、職員	二	一二頁
一〇、學級編制及寄宿生通學生別	二	一四頁
一一、生徒出身小學校別	二	一五頁
一二、生徒本籍府縣別	二	一五頁
一三、保護者現住所別	二	一六頁



寄贈本

大正
八
寄贈

一、父兄職業別	二六頁
一、生徒出席歩合	二七頁
一、生徒徒及落人員	二八頁
一、大正七年度生徒徒成績	三一頁
一、大正七年度寄宿生疾病類別	三二頁
一、大正七年度寄宿生病氣缺席者月別	三三頁
一、生徒年齡	三三頁
一、生徒體格比較	三四頁
一、生徒異動及學級數	三五頁
一、第一學年入學生人員	三九頁
一、第一學年入學生出身小學校別	四〇頁
一、卒業生人員	四〇頁
一、卒業生狀況	四一頁
一、同上	五三頁

旅順中學校一覽

沿革

明治四十二年三月廿六日 勅令第三十六號ヲ以テ本校官制ヲ、同第三十七號ヲ以テ職員官等俸給令ヲ
 同 年 五月 七日 東京府立第一中學校長藤浦純雄學校長ニ任命セララル。同日關東都督府令第五號ヲ以テ
 同 年 五月 一日 中村町假校舍ニ於テ校務ヲ開校シ、同日大島關東都督來校アリ此日ヲ以
 同 年 九月 三日 本校施行細則ヲ認可セララル爾後數次改正ヲ加フ。
 同 年 十一月 三日 校訓校歌校旗ヲ制定シ校旗ハ伏見宮殿下ノ御下賜金ヲ以テ調
 同 年 三月 廿二日 製校旗ニ付テ關東都督府令第十一號ヲ以テ本校校旗ハ本對土對並本對土ノ遊學對ハ入對
 同 年 三月 廿六日 勅令第七號ヲ以テ官制ヲ改正セラレ職員ノ定員ヲ增加セラル爾後數次ノ
 同 年 十一月 一日 改正訂定 皇詔親下ノ職官長ニ奉歸ス。



令 文部省告示第四十七號 明治四十四年三月二日
關東廳中學校規程 關東廳中學校規程 關東廳中學校規程 關東廳中學校規程
右ハ文官任用令第三條第三號ニ依リ認定ス
文部省告示第四十七號 明治四十四年三月二日

關東廳中學校規則 大 五 號

第一條 關東廳中學校ハ男子ニ須要ナル高等普通教育ヲ爲ス所トス

第二條 修業年限ハ五箇年トス但シ學校長ニ於テ卒業者ノ爲ニ關東長官ノ認可ヲ經テ二箇年以内ノ

補修科ヲ置テ中學校ニ併置ス

第三條 削 除

第四條 生徒制服ハ學校長之ヲ定ムルコトヲ得

第五條 學科目ハ修身、國語及讀文、英語、歴史及地理、數學、博物、物理及化學、圖書、體操トス

第六條 補習科ハ法則及經濟ノ隨意科目ニ加テ補習科ノ各學科目ハ之ヲ隨意科目ト爲スコトヲ得

第七條 學校長ハ各學年ニ於テ教授スル各學科ノ教授要目ヲ定ムヘシ

第八條 學校長ハ生徒ヲ修學旅行ヲ爲スコトヲ得但シ關東州以外ノ地ニ旅行セントスルトキハ關東長

官ニ書ノ總覽ヲ受關東長官ノ命ニ奉テ對稱マ掌照シテ派遺職員ニ監督ス

第九條 學年ハ四月一日ニ始マテ翌年三月三十一日ニ終ル

第十條 休業日ハ左ノ如シ

一、紀元節、天長節、大祭日

二、日曜日

三、陸海軍紀念日

四、始政紀念日

前項ノ外休業ヲ要スルトキハ學校長ニ於テ關東長官ノ認可ヲ受クヘシ

第十一條 紀元節、天長節、一月一日、及始政紀念日ニハ職員及生徒ハ學校ニ參集シテ祝賀ノ式ヲ行

フヘシ

第十二條 第一學年ニ入學スルコトヲ得ル者ハ尋常小學校ヲ卒業シタル者又ハ年齢十二年以上ニシテ

之ト同等ノ學力ヲ有スルモノタルヘシ但シ尋常小學校ノ課程ヲ卒ラサル者ニ就キテハ試験ニ依リ

テ其ノ學力ヲ檢定ス

第一學年入學志願者中尋常小學校ノ課程ヲ卒リタル者ハ其ノ他ノ志願者ニ先チテ入學ヲ許ス但シ

其ノ數入學ヲ許スヘキ人員ニ超過スルトキハ試験ニ依リテ入學者ヲ撰拔スヘシ

前二項ノ試験ハ尋常小學校卒業ノ程度ニ依リ之ヲ行フ

第十三條 中學校生徒ニシテ退學シタル者退學シタルトキヨリ一箇年以内ニ於テ入學ヲ志願シタルト

キハ試験ニ依ラスシテ原學年以下ノ學年ニ限リ入學ヲ許可スルコトアルヘシ

第十四條 他ノ中學校ヨリ轉學ヲ志願スル生徒アルトキハ學校長ハ欠員アル場合ニ限リ之ヲ許可スル

コトヲ得

前項ノ規程ニ依リ轉學ヲ許可スル生徒ハ試験ヲ行ハスシテ同一學年ニ編入スルコトヲ得

第十五條 學校長ハ入學ヲ許可スヘキ者ノ身體及品行ヲ調査スヘシ

第十六條 他ノ中學校ニ轉學ヲ志望スル生徒アルトキハ學校長ハ正當ノ理由アリト認メタル場合ニ限

リ承認ヲ與ヘ其ノ生徒ノ在學證書及成績表ヲ移轉先學校ニ送附スヘシ

第十七條 生徒退學セントスルトキハ學校長ノ許可ヲ受クヘシ

第十八條 各學年ノ課程ヲ修了又ハ全學科ノ卒業ヲ認ムルニハ平素ノ學業及試験ノ成績ヲ考查シテ之

ヲ定ムヘシ

第十九條 學校長ハ一學年ノ課程ヲ修了セサル生徒ノ學年ヲ進ムルコトヲ得ス

第二十條 學校長ハ修業年限ノ終リニ於テ中學校ノ學科ヲ卒業セリト認メタル者ニハ卒業證書ヲ授與

第二十一條 學校長ハ生徒又ハ學級其ノ他生徒團ノ成績ヲ表彰スルコトヲ得

第二十二條 學校長ハ左ノ各號ノ一ニ該當スル者ニハ退學ヲ命スヘシ

一、 性行不良ニシテ改善ノ見込ナシト認メタル者

二、 成業ノ見込ナシト認メタル者

三、 出席常ナラサル者

前項ノ處分ヲ爲シタルトキハ之ヲ關東長官ニ報告スヘシ

第二十三條 學校長ハ教育上必要ト認メタルトキハ生徒ニ懲戒ヲ加フルコトヲ得

第二十四條 授業料ハ一箇月一圓五十錢トス但シ一家内ノ生徒二人以上在學スルトキハ上級ノ者一人

ヲ全額トシ他ハ總テ半額トス

第二十五條 授業料ハ毎月十六日ニ於テ其ノ月分ヲ徵收ス但シ納期日休業日ニ當ルトキハ操下ケ退學

又ハ死亡ノ場合ハ隨時之ヲ徵收ス

休業又ハ欠席全月ニ涉リタルトキハ其ノ月分ノ授業料ヲ徵收セス

第二十六條 本令施行ニ關シ必要ナル規程ハ關東長官ノ認可ヲ得テ學校長之ヲ定ム

附 則

本令ハ明治四十二年四月一日ヨリ之ヲ施行ス

旅順中學校規則施行細則

第一條 各學年ニ於ケル各學科目ノ每週教授時數及其ノ課程左表ノ如シ

學科	時數	及		英	漢及國	修	學
		地	歷				
第一學年	每週 一	二	二	七	七	一	人倫ノ要旨
第二學年	每週 一	一	二	七	七	一	人倫ノ要旨
第三學年	每週 一	一	二	七	七	一	人倫ノ要旨
第四學年	每週 一	一	二	七	六	一	人倫ノ要旨
第五學年	每週 一	一	二	八	六	一	人倫ノ要旨

講讀、書取、會話、作文、文法、習字、讀方、譯解、書取、聽取、會話、文法、習字、作會話、文法、習字、外國地理、東洋史、西洋史、本邦史、本邦地理、外國地理、代算、代幾、代何、算術、代何、三角

明治四十二年九月二十二日
 大正二年四月二十二日
 大正四年三月二十六日
 大正五年七月二十六日
 大正七年六月十二日
 改正認可
 改正認可
 改正認可
 改正認可
 改正認可

隨	意	計	體操	圖書	物理及化學	博物	支那語	
							支那語	經濟制
六	一	三三	六	一		二	支那語	
六	一	三三	六	一		二	支那語	
六	一	三三	六	一		二	支那語	
六	一	三三	六	一		二	支那語	
六	一	三三	六	一		二	支那語	
五	一	三四	五	一		二	支那語	
五	一	三四	五	一		二	支那語	
五	一	三四	五	一		二	支那語	
五	一	三四	五	一		二	支那語	
五	一	三四	五	一		二	支那語	

第二條 隨意科ヲ修メントスル者ハ學校長ノ許可ヲ受クヘシ
 支那語ト法制及經濟トヲ兼修スル者ニハ學校長ハ他ノ學科ノ每週教授時數中ヨリ特ニ二時ヲ減
 シテ之ニ充ツ

第三條 學年ヲ分ツコト左ノ如シ

第一學期 四月一日ヨリ八月三十一日迄

第二學期 九月一日ヨリ十二月三十一日迄

第三學期 翌年一月一日ヨリ三月三十一日迄

第四條 關東廳中學校規則ニ規定ノ外休業日ヲ定ムルコト左ノ如シ

開校記念日 五月七日

春季 三月二十一日ヨリ四月二日迄

夏季 七月二十六日ヨリ八月三十一日迄

冬季 十二月二十六日ヨリ一月五日迄

第五條 一學年ノ授業日數ハ試験及修學旅行ノ日數ヲ除キ凡二百二十日以上トス

但シ第五學年級ニ限リ二週日以内其ノ授業日數ヲ減ズルコトヲ得

第六條 生徒ノ成績ハ學業及操行體格ヲ考查シ等次ヲ以テ其ノ優劣ヲ檢定ス

但シ學業成績ハ各學科五等以上全學科ノ平均四等以上ノ者ヲ以テ合格トス

第七條 本校ノ學科ヲ卒ヘタリト認メタル生徒ニハ甲號書式ノ證書ヲ授與ス

第八條 生徒ノ制服ヲ定ムルコト左ノ如シ (乙號圖參照)

上	地質	冬ハ紺色ヘル地、夏ハ鼠霜降小倉織地
	製式	ジャケツ長形、釦止、襟高サ一寸、其形圖ノ如シ
袴	地質	上衣ニ同ジ
	製式	普通長袴、前方右帯下及後方ニ小ナルモノヲ附スルノ外ボツケツトヲ設ケス
帽	地質	黒色羅紗地、夏ハ白色ノ日覆ヲ用フ
	製式	海軍形、其ノ形圖ノ如シ
徽章	製式	金屬製ニシテ直徑一寸一分トス其ノ形圖ノ如シ
	地質	黒色羅紗地、裏ハ同色ノ縹子地
外	地質	同上
	製式	陸軍形ニシテ頭巾ヲ附ス其ノ形圖ノ如シ

靴	製式	短靴(黑色、紐付)
甲掛	地質	生麻地
釦	製式	金屬製ニシテ直徑七分金色トス其ノ形圖ノ如シ

第九條 第一學年級ニ募集スヘキ生徒ノ員數及期限ハ豫メ之ヲ告示ス

第十條 入學志願者ハ其ノ保護者ヨリ募集期限内ニ丙號書式ニ依レル志願書ニ本人ノ履歷書ヲ副ヘテ學校ニ差出スヘシ

第十一條 入學志願者ニ對シテハ先身體檢査ヲ行フ

第十二條 入學ノ許可ヲ受ケタル者ハ保護人トシテ本人ノ保護者ヨリ丁號書式ニ依ル證書ニ月籍謄本ヲ添ヘ學校長ニ差出スヘシ

第十三條 學校長ニ於テ保護人其ノ責ヲ負フニ堪ヘスト認ムルトキハ之カ變更ヲ命スルコトアルヘシ

第十四條 保護人現住所ヲ變更シ又ハ改印ヲ爲シタルトキハ其ノ旨直ニ届出ツヘシ

第十五條 生徒ニ關スル諸願届書ハ保護人之ニ捺印スヘシ

第十六條 學校ニ於テ必要ト認メタルトキハ保護人ニ出校ヲ需メ又ハ臨時ニ會同ヲ催スコトアルヘシ

第十七條 通學生ニシテ其ノ宿所ヲ變更セントスルトキハ保護人ヨリ其ノ事由及寄寓所、氏名本人ト

ノ關係職業年齡等ヲ具シ更ニ學校長ノ承認ヲ受クヘシ

第十八條 寄宿舍生徒ノ保護人ハ月末迄ニ其ノ翌月分ノ學資金ヲ主席生徒監ニ差出スヘシ

第十九條 學校長ハ教育上成績アリト認メタルトキハ生徒又ハ學級其ノ他生徒團ニ左ノ表彰ヲ行フコトアルヘシ

- 一、賞 詞
- 一、賞 狀
- 一、賞 品

第十二條 學校長ハ教育上必要ト認メタルトキハ生徒ニ左ノ懲戒ヲ加フルコトアルヘシ

- 一、戒 飭
- 一、謹 慎
- 一、退 舍
- 一、停 學

封印證

何府縣士族(平民)

校印

氏名

生年月日

本校所定ノ學科課程ヲ卒ヘタルコトヲ證ス

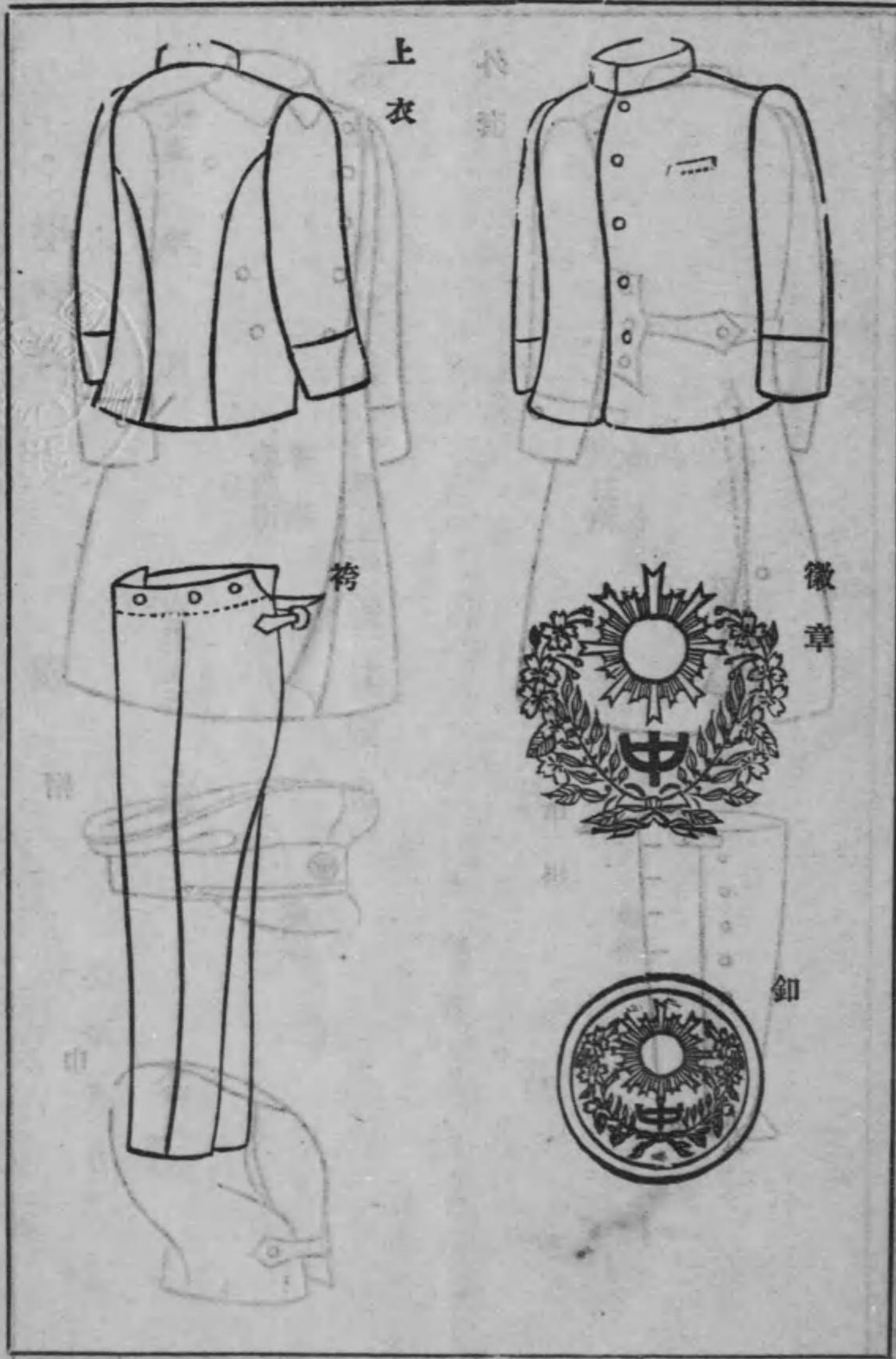
大正 年 月 日

學校長勳位 氏名

第 號

進士正統 學科課程ノ修了ニ關シテハ 本校又ハ 學科課程ノ修了ニ關シテハ 本校又ハ 學科課程ノ修了ニ關シテハ
 第十八條 本校所定ノ學科課程ヲ卒ヘタルコトヲ證ス 本校又ハ 學科課程ノ修了ニ關シテハ 本校又ハ 學科課程ノ修了ニ關シテハ
 第十九條 本校所定ノ學科課程ヲ卒ヘタルコトヲ證ス 本校又ハ 學科課程ノ修了ニ關シテハ 本校又ハ 學科課程ノ修了ニ關シテハ
 第二十條 本校所定ノ學科課程ヲ卒ヘタルコトヲ證ス 本校又ハ 學科課程ノ修了ニ關シテハ 本校又ハ 學科課程ノ修了ニ關シテハ

乙號



學費是

辛亥年 日入學 願書 氏

本籍 現住所

續柄

名

右第一學年二入學志願仕候也

職業

大正 年 月 日

右保護者 氏

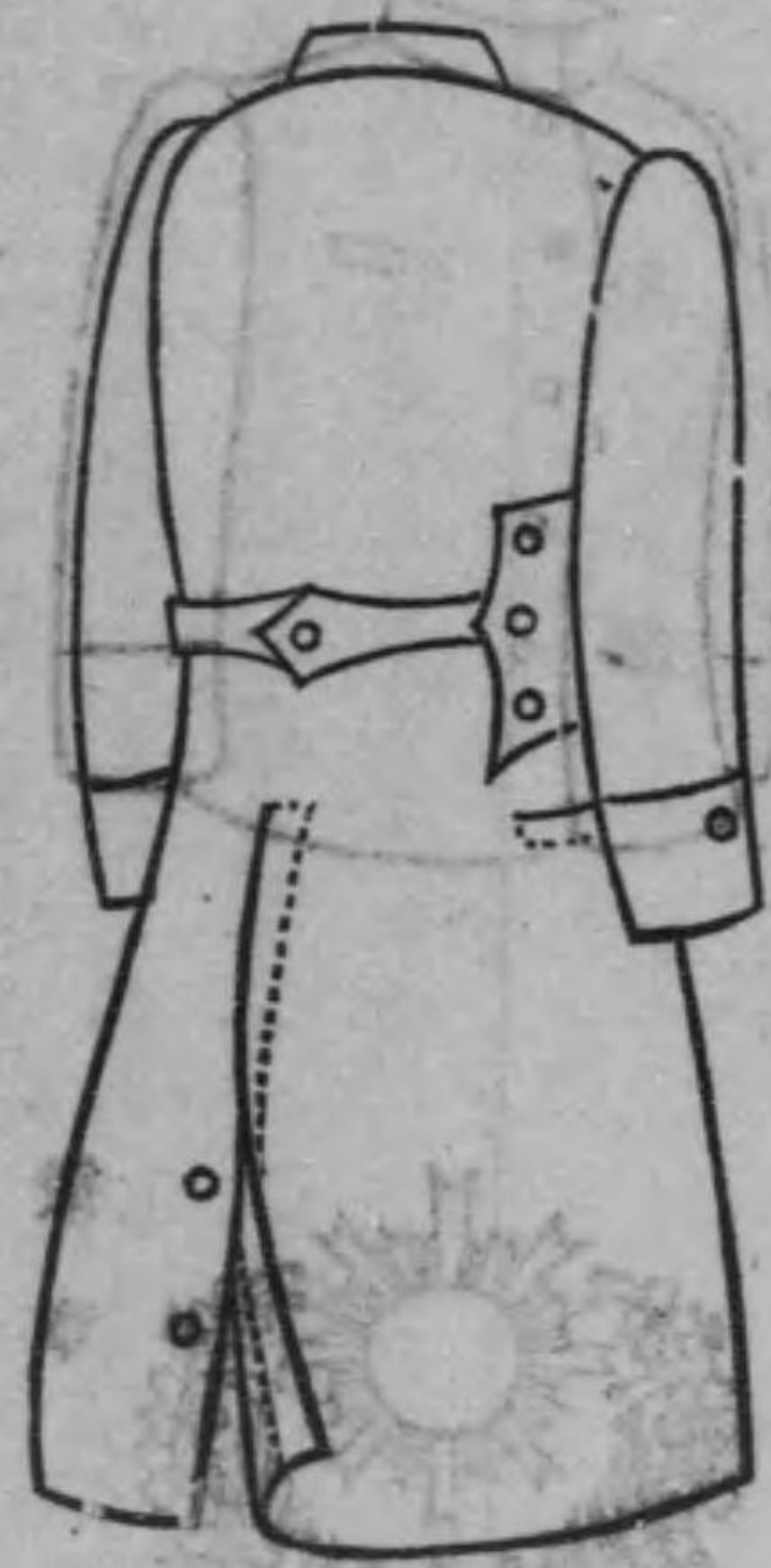
學校長

殿

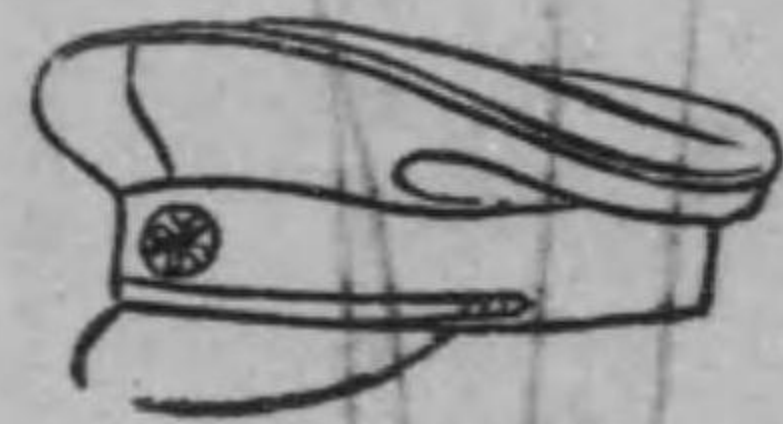
生年月日

名印

外套



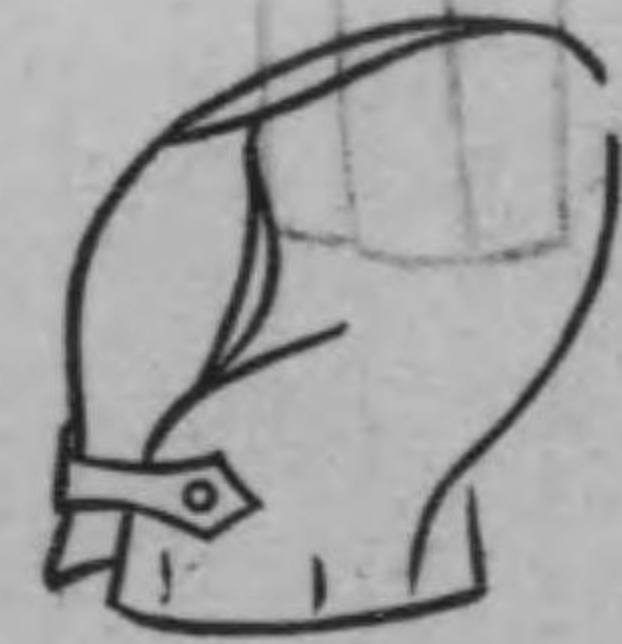
帽



甲掛



巾



學對身

證書

現本籍
住所

氏

名

生年月日

右ハ今般入學御許可ニ就テハ自今堅ク御校則ヲ守ラシメ候コトハ勿論
本人身上ニ關スル事件ハ一切保證人ニ於テ引受ケ御指示ノ通り履行仕
ルベク候也

現本籍
住所
職
生徒トノ關係

年 月 日 入 學 保 證 人 氏

名 印

學 校 長 殿

校訓

- 一 體ヲ練リ氣ヲ養ヒ以テ 剛健ノ志ヲ立ツヘシ
- 二 約ヲ守リ勞ニ服シ以テ 勤儉ノ風ヲ長スヘシ
- 三 行ヲ慎ミ規ニ循ヒ以テ 服從ノ習ヲ成スヘシ
- 四 己ヲ持シ人ヲ重ンシ以テ 正義ノ軌ヲ蹈ムヘシ

明治四十二年十一月三日

校歌

虎の尾の門の波と碎け、 白玉山の露と消れし、
 益荒猛男が偉勳の跡に、 平基固めし學の庭、
 嗚呼仰ぐべし高き譽。
 大海原の潮分けて、 輝く朝日出づる方ぞ、
 天津日嗣の絶わざる御國、 吾等先祖の本つ國、
 嗚呼慕はしき大和島根。
 朝日に勾ふ櫻花に、 月の桂を手折り添へて、
 天皇の訓のままに、 國の誇の大和魂、
 嗚和磨かばや 朝夕

土 蔵 式 表 紙

同六、四、一六	同五、七、二六	同五、六、一	同五、五、五	同五、四、一八	同五、四、二三	同四、一、一	同四、六、二一	同三、八、二八	同三、三、三一	同	同二、一、二、二三	大正二、三、一七	同四五、四、一八	明治四、五、二八
習字	劍道	英語	國語、漢文	劍道	柔道	同	英語	校醫	教務、數學	同	柔道	庶務、會計	國語、漢文	支那語
教諭	囑託	教諭	教諭生徒監	同	囑託	教諭	教諭生徒監	囑託	書記兼教諭	同	囑託	書記	教諭	囑託
正八位勳八等							正七位	正六位勳四等 功五級				勳七位勳七等	勳八等功七級	勳六等
水野守豊	水野守豊	水野守豊	水野守豊	水野守豊	水野守豊	水野守豊	水野守豊	水野守豊	水野守豊	水野守豊	水野守豊	水野守豊	水野守豊	水野守豊
靜岡	靜岡	靜岡	靜岡	靜岡	靜岡	靜岡	靜岡	靜岡	靜岡	靜岡	靜岡	靜岡	靜岡	靜岡

同六、六、一六	同六、六、一八	同六、六、一八	同六、一〇、三六	同七、一、三一	同七、四、一〇	同七、四、一八	同七、四、一八	同七、四、一八	同七、四、一八	同七、五、三一	同七、五、三一	同七、五、三一	同七、五、三一	同七、五、三一	同七、九、二八	同七、九、二八	同七、九、二八	同七、九、二八	同七、一〇、二四	同七、一〇、二四	同七、一〇、二四	同七、一〇、二四	同八、二、一三
理化學、數學	事	事	理化學、數學	博	柔道	圖書	英語	英語	英語	劍道	事務	事務	事務	事務	事務	事務	事務	事務	事務	體操	體操	國語、漢文	同
教諭	教諭	教諭	教諭	教諭	教諭	教諭	教諭	教諭	教諭	教諭	教諭	教諭	教諭	教諭	教諭	教諭	教諭	教諭	教諭	教諭	教諭	教諭	教諭
伊藤正直	伊藤正直	伊藤正直	伊藤正直	伊藤正直	伊藤正直	伊藤正直	伊藤正直	伊藤正直	伊藤正直	伊藤正直	伊藤正直	伊藤正直	伊藤正直	伊藤正直	伊藤正直	伊藤正直	伊藤正直	伊藤正直	伊藤正直	伊藤正直	伊藤正直	伊藤正直	伊藤正直
秋田	秋田	秋田	秋田	秋田	秋田	秋田	秋田	秋田	秋田	秋田	秋田	秋田	秋田	秋田	秋田	秋田	秋田	秋田	秋田	秋田	秋田	秋田	秋田

備考 體格ニ於ケル各等人員ノ和學科及操行ノ合計人員ト一致セザルハ第一學期ノ檢定ニ係ル ガ爲ナリ	五	體格
	合操學 計行科	格
	一〇七	一
	七八〇	三
	一〇四〇	〇
	六六〇	〇
	六五〇	〇
	四三〇	四

大正七年度寄宿生疾病類別

病名	疾病員數	總員ニ對スル百分比	病名	疾病員數	總員ニ對スル百分比
流行性感冒	二〇七	七、四六	脚氣	四	一、四〇
胃腸炎	九	三、五五	喘息	三	一、〇八
鼻感冒	一	〇、三三	息風	三	一、〇八
氣管支炎	三	一、一〇	疹	三	一、〇八
扁桃腺炎	三	一、一〇	胃腸炎	三	一、〇八
咽喉炎	二	〇、七三	神經痛	三	一、〇八
神經衰弱	九	三、二四	性格魯布	二	〇、七三
胸膜炎	六	二、二二	肺結核	二	〇、七三
			中耳炎	一	〇、三三

疾病員數	總員ニ對スル百分比	病名	疾病員數	總員ニ對スル百分比
五八一	一七、〇三	捻挫	三	一、〇八
一	〇、三三	骨折	二	〇、七三
一	〇、三三	打撲	一	〇、三三
一	〇、三三	擦傷	一	〇、三三
一	〇、三三	癩	一	〇、三三
一	〇、三三	齒齦炎	一	〇、三三
一	〇、三三	計	五〇一	一四、〇三
一	〇、三三			

大正七年度寄宿生病氣缺席者月別

月別	總人員	病氣缺席者 同上百分比	缺席延日數	平均日數
四月	三〇七	三、八	一、九	二、九
五月	二八五	一〇、八	二、九	二、八
六月	二八六	七、七	三、〇	四、二
七月	二八八	六、〇	一、七	二、六
八月	二八三	五、三	一、九	二、二
九月	二五七	一、五	五、九	三、六
十月	二七〇	三、七	一、三	一、八
十一月	二八〇	三、九	二、一	三、八
十二月	二七四	四、八	一、七	一、六
一月	二七五	三、三	三、五	二、二
二月	二五五	二、八	一、〇	二、二
三月	二五五	二、八	六、九	二、四
平均計	二七、一	六、三	二、四	二、七

生徒年 齡

調査月	年		平均	最長	最長	平均	最長	平均	最長	平均	最長
	年	月									
四十二年五月	四十二年五月	四十二年五月	四十二年五月	四十二年五月	四十二年五月	四十二年五月	四十二年五月	四十二年五月	四十二年五月	四十二年五月	四十二年五月
四十三年五月	四十三年五月	四十三年五月	四十三年五月	四十三年五月	四十三年五月	四十三年五月	四十三年五月	四十三年五月	四十三年五月	四十三年五月	四十三年五月
四十四年五月	四十四年五月	四十四年五月	四十四年五月	四十四年五月	四十四年五月	四十四年五月	四十四年五月	四十四年五月	四十四年五月	四十四年五月	四十四年五月
四十五年五月	四十五年五月	四十五年五月	四十五年五月	四十五年五月	四十五年五月	四十五年五月	四十五年五月	四十五年五月	四十五年五月	四十五年五月	四十五年五月
大正二年五月	大正二年五月	大正二年五月	大正二年五月	大正二年五月	大正二年五月	大正二年五月	大正二年五月	大正二年五月	大正二年五月	大正二年五月	大正二年五月
同三年五月	同三年五月	同三年五月	同三年五月	同三年五月	同三年五月	同三年五月	同三年五月	同三年五月	同三年五月	同三年五月	同三年五月
同四年五月	同四年五月	同四年五月	同四年五月	同四年五月	同四年五月	同四年五月	同四年五月	同四年五月	同四年五月	同四年五月	同四年五月
同五年五月	同五年五月	同五年五月	同五年五月	同五年五月	同五年五月	同五年五月	同五年五月	同五年五月	同五年五月	同五年五月	同五年五月
同六年五月	同六年五月	同六年五月	同六年五月	同六年五月	同六年五月	同六年五月	同六年五月	同六年五月	同六年五月	同六年五月	同六年五月
同七年五月	同七年五月	同七年五月	同七年五月	同七年五月	同七年五月	同七年五月	同七年五月	同七年五月	同七年五月	同七年五月	同七年五月
同八年五月	同八年五月	同八年五月	同八年五月	同八年五月	同八年五月	同八年五月	同八年五月	同八年五月	同八年五月	同八年五月	同八年五月

大正八年度生徒體格比較

事項	年		平均	最長	最長	平均	最長	平均	最長	平均	最長
	年	月									
身長	四、二八	四、五五	四、八〇	四、九一	五、一二	五、二二	五、三三	五、三三	五、三九	五、三〇	五、四四
身長	四、二五	四、四一	四、六一	四、八三	五、〇五	五、一九	五、二五	五、二九	五、三二	五、三一	五、三二
體重	七、二七五	八、二七九	九、六〇二	〇、八三二	一、七三三	二、六五二	三、四六二	四、四六二	五、〇七五	一、四八八	二、五九三
胸圍	二、〇七	二、一八	二、二七	二、五〇	二、五三	二、六三	二、七〇	二、七二	二、七九	二、七九	二、八三
常時	二、〇九	二、一五	二、二四	二、三五	二、四六	二、五二	二、六二	二、六七	二、七二	二、七〇	二、七〇
検査	三	三七七	五六六	六四九	五九五	五二〇	二八〇	二二三	四六	一三	九
人員	二、八三三	二、八四九	二、八四九	二、八四九	二、八四九	二、八四九	二、八四九	二、八四九	二、八四九	二、八四九	二、八四九

生徒異動及學級數

年度	人員目	學年始人員	退學生數	轉校生數	轉入生數	學年末人員	學級數
大正二年	二、八三三	二、八四九	二、八四九	二、八四九	二、八四九	二、八四九	二、八四九
大正三年	二、八四九	二、八四九	二、八四九	二、八四九	二、八四九	二、八四九	二、八四九
大正四年	二、八四九	二、八四九	二、八四九	二、八四九	二、八四九	二、八四九	二、八四九
大正五年	二、八四九	二、八四九	二、八四九	二、八四九	二、八四九	二、八四九	二、八四九
大正六年	二、八四九	二、八四九	二、八四九	二、八四九	二、八四九	二、八四九	二、八四九
大正七年	二、八四九	二、八四九	二、八四九	二、八四九	二、八四九	二、八四九	二、八四九
大正八年	二、八四九	二、八四九	二、八四九	二、八四九	二、八四九	二、八四九	二、八四九
大正九年	二、八四九	二、八四九	二、八四九	二、八四九	二、八四九	二、八四九	二、八四九
大正十年	二、八四九	二、八四九	二、八四九	二、八四九	二、八四九	二、八四九	二、八四九
大正十一年	二、八四九	二、八四九	二、八四九	二、八四九	二、八四九	二、八四九	二、八四九
大正十二年	二、八四九	二、八四九	二、八四九	二、八四九	二、八四九	二、八四九	二、八四九

三					二					元	
百	第	第	第	第	百	第	第	第	第	百	第
分	計	計	計	計	分	計	計	計	計	分	計
比	二	五	四	三	二	一	比	二	五	四	比
五	〇	六	八	九	四	八	五	七	九	四	一
〇	四	二	五	九	〇	八	五	七	九	〇	四
一	〇	二	一	一	一	〇	二	五	九	〇	四
一	〇	五	一	一	一	〇	二	五	九	〇	四
四	六	三	三	五	三	一	三	一	五	〇	四
四	六	三	〇	一	五	〇	二	四	〇	三	一
一	四	五	六	九	四	三	五	六	八	一	三
一	二	五	六	九	一	〇	三	八	〇	三	二
一	二	二	二	三	一	二	二	二	三	一	二

三七

			四四				四三			四二	
第	第	第	百	第	第	第	百	第	第	百	第
計	計	計	分	計	計	計	分	計	計	分	計
比	三	二	比	四	二	一	比	一	二	一	比
一	〇	四	三	一	五	二	二	三	一	三	一
八	〇	二	一	二	七	九	一	二	三	一	三
九	〇	三	一	三	六	一	七	〇	一	八	二
二	四	五	四	一	四	六	四	七	七	八	三
八	九	四	八	二	八	七	五	八	〇	二	四
八	九	四	八	二	八	七	五	八	〇	二	四
一	二	八	二	九	二	七	二	八	四	一	〇
一	二	八	二	九	二	七	二	八	四	一	〇
二	三	三	一	九	一	二	三	三	一	六	一

三六

備考	明治四十二年度ハ選抜試験ヲ執行セズ	人員年度	第一學年入學生人員					
			七	六	五	四	三	
		明治四二	第百計	第百計	第百計	第百計	第百計	第百計
		明治四三	比	比	比	比	比	比
		明治四四	五	六〇二	七五	一〇二	一七	一八
		大正元	一	一〇二	一二	一七	一八	一八
		大正二	一	一〇二	一二	一七	一八	一八
		大正三	一	一〇二	一二	一七	一八	一八
		大正四	一	一〇二	一二	一七	一八	一八
		大正五	一	一〇二	一二	一七	一八	一八
		大正六	一	一〇二	一二	一七	一八	一八
		大正七	一	一〇二	一二	一七	一八	一八
		大正八	一	一〇二	一二	一七	一八	一八

備考	明治四十二年度ハ選抜試験ヲ執行セズ	人員年度	第一學年入學生人員					
			七	六	五	四	三	
		明治四二	第百計	第百計	第百計	第百計	第百計	
		明治四三	比	比	比	比	比	
		明治四四	五	六〇二	七五	一〇二	一七	一八
		大正元	一	一〇二	一二	一七	一八	一八
		大正二	一	一〇二	一二	一七	一八	一八
		大正三	一	一〇二	一二	一七	一八	一八
		大正四	一	一〇二	一二	一七	一八	一八
		大正五	一	一〇二	一二	一七	一八	一八
		大正六	一	一〇二	一二	一七	一八	一八
		大正七	一	一〇二	一二	一七	一八	一八
		大正八	一	一〇二	一二	一七	一八	一八

大正八年四月第一學年入學生出身小學校別

學 校	修了別		高等一年修了		高等卒業		公學堂其他		總 計
	受驗人員	入學人員	受驗人員	入學人員	受驗人員	入學人員	受驗人員	入學人員	
旅順連	三	二七	〇	〇	〇	〇	〇	〇	三
大連各校	三	二七	〇	〇	〇	〇	〇	〇	三
沿線各學堂	一	一〇	一	一五	一	一八	一	一	一
公學堂	一	一〇	一	一五	一	一八	一	一	一
其他	三	三	一	一	一	一	一	一	三
計	三	二七	一	一五	一	一八	一	一	三
大正元年度	三	二七	〇	〇	〇	〇	〇	〇	三
大正二年度	三	二七	〇	〇	〇	〇	〇	〇	三
大正三年度	三	二七	〇	〇	〇	〇	〇	〇	三
大正四年度	三	二七	〇	〇	〇	〇	〇	〇	三
大正五年度	三	二七	〇	〇	〇	〇	〇	〇	三
大正六年度	三	二七	〇	〇	〇	〇	〇	〇	三
大正七年度	三	二七	〇	〇	〇	〇	〇	〇	三
計	三	二七	一	一五	一	一八	一	一	三

卒業生人員

第一回卒業生大正二年三月

實業	白井弘一	兵庫
旅順工科學堂卒業	三浦勇	北海道
池貝鐵工所勤務	伊藤健治	秋田
慶應義塾大學部本科	荒川憲之	愛知
旅順工科學堂勤務	清水豊太郎	廣島
早稻田大學商科卒業	篠崎彦二	福岡
滿鐵會計課勤務	佐瀬恒雄	千葉
九州大學探礦科	山口基一	佐賀
外國語學校獨逸語科	山野陸奧太郎	岩手
駒場農學大學卒業	西野俊克	長崎
京都大學法科	小野次郎	兵庫
長崎高等商業學校卒業	藤田克	兵庫
東京大學法科	福島喜好	兵庫

卒業生狀況

二十三名	隨軍少尉	稻葉鼎一	兵庫
死	田京正治	東京	
死	浦上政雄	廣島	
大連埠頭事務所勤務	河野通	大分	
東北大學理科	矢部茂	東京	
爲替貯金管理局勤務	林興	東京	
熊本高等工業學校	永山巽	大分	
熊本八幡製鐵所勤務	吉田捨三	和歌山	
早稻田大學商科	白井幸三郎	兵庫	
請蒙山貨公司店員	豐田秀雄	廣島	
實業	小橋龍助	大阪	

第二回卒業生大正三年三月 五十三名

芝浦製作所勤務	東京大學法科	同	實業	京都大學工科	陸軍工兵少尉	兼口福來公司員	死	南滿醫學堂卒業	在米國	慶應大學	明治大學本科	日本齒科醫學專門學校
岡田	根本	荒川	岡林	細井	野崎	鈴木	帳	楊	清水	勝	鴻野	早川
一	通	大	直	市	勝	秀	德	鳳	水	利	章	俊
榮	美	浩	樹	藏	清	正	潤	明	透	太	五	男
東京	島	高	高	京	東	東	支	支	宮	岐	郎	福
		知	知	都	京	京	那	那	崎	阜	島	岡
		日										
芝浦製作所勤務	東京大學法科	同	實業	京都大學工科	陸軍工兵少尉	兼口福來公司員	死	南滿醫學堂卒業	在米國	慶應大學	明治大學本科	日本齒科醫學專門學校
芝浦製作所勤務	東京大學法科	同	實業	京都大學工科	陸軍工兵少尉	兼口福來公司員	死	南滿醫學堂卒業	在米國	慶應大學	明治大學本科	日本齒科醫學專門學校
芝浦製作所勤務	東京大學法科	同	實業	京都大學工科	陸軍工兵少尉	兼口福來公司員	死	南滿醫學堂卒業	在米國	慶應大學	明治大學本科	日本齒科醫學專門學校
芝浦製作所勤務	東京大學法科	同	實業	京都大學工科	陸軍工兵少尉	兼口福來公司員	死	南滿醫學堂卒業	在米國	慶應大學	明治大學本科	日本齒科醫學專門學校

四二

芝浦製作所勤務	東京大學法科	同	實業	京都大學工科	陸軍工兵少尉	兼口福來公司員	死	南滿醫學堂卒業	在米國	慶應大學	明治大學本科	日本齒科醫學專門學校
岡田	根本	荒川	岡林	細井	野崎	鈴木	帳	楊	清水	勝	鴻野	早川
一	通	大	直	市	勝	秀	德	鳳	水	利	章	俊
榮	美	浩	樹	藏	清	正	潤	明	透	太	五	男
東京	島	高	高	京	東	東	支	支	宮	岐	郎	福
		知	知	都	京	京	那	那	崎	阜	島	岡

芝浦製作所勤務	東京大學法科	同	實業	京都大學工科	陸軍工兵少尉	兼口福來公司員	死	南滿醫學堂卒業	在米國	慶應大學	明治大學本科	日本齒科醫學專門學校
岡田	根本	荒川	岡林	細井	野崎	鈴木	帳	楊	清水	勝	鴻野	早川
一	通	大	直	市	勝	秀	德	鳳	水	利	章	俊
榮	美	浩	樹	藏	清	正	潤	明	透	太	五	男
東京	島	高	高	京	東	東	支	支	宮	岐	郎	福
		知	知	都	京	京	那	那	崎	阜	島	岡

第三回卒業生大正四年三月 五十四名

四三

芝浦製作所勤務	東京大學法科	同	實業	京都大學工科	陸軍工兵少尉	兼口福來公司員	死	南滿醫學堂卒業	在米國	慶應大學	明治大學本科	日本齒科醫學專門學校
岡田	根本	荒川	岡林	細井	野崎	鈴木	帳	楊	清水	勝	鴻野	早川
一	通	大	直	市	勝	秀	德	鳳	水	利	章	俊
榮	美	浩	樹	藏	清	正	潤	明	透	太	五	男
東京	島	高	高	京	東	東	支	支	宮	岐	郎	福
		知	知	都	京	京	那	那	崎	阜	島	岡

濟南 鎮守使署通譯勤務	王一回	後業	王恭	王支	王那	王平	王三	道院勤務	永	富	一	洋	大分
明治大學	荒木	弘之	佐賀	慶應義塾大學	三好	元	雄	靜岡	東亞同文書院	三浦	哲	三	廣島
東京高等商業學校	白井	佩三	兵庫	同	三井	定	一	島取	東京大學	三浦	龜	城	茨城
不	三浦	文夫	大分	實	餘	鹿	辨	之	東京大學建築學科	五浦	龜	城	茨城
第八高等學校	岡田	俊一	佐賀	實	餘	鹿	辨	之	南滿醫學堂	牛島	資	書	熊本
不	西川	高嶺	滋賀	實	餘	鹿	辨	之	東北大學	高田	幸	二	三重
小學校教員	林	三太夫	佐賀	實	餘	鹿	辨	之	旅順工科學堂	明坂	謙	一	大
同志社	大田	秀穂	山口	實	餘	鹿	辨	之	卒業東北大學	明坂	謙	一	大
第二中隊	吉永	定一郎	佐賀	實	餘	鹿	辨	之	同助	手	助	務	城
死	布	施金	茨城	實	餘	鹿	辨	之	實	餘	鹿	辨	之
南滿醫學堂	山口	政一	石川	實	餘	鹿	辨	之	實	餘	鹿	辨	之
實	上	木政	石川	實	餘	鹿	辨	之	實	餘	鹿	辨	之
陸路歩兵第三十九聯隊	長谷川	梅吉	兵庫	實	餘	鹿	辨	之	實	餘	鹿	辨	之
陸路第九中隊	相本	申二	山口	實	餘	鹿	辨	之	實	餘	鹿	辨	之
慶應義塾大學理財科	增田	藥	廣島	實	餘	鹿	辨	之	實	餘	鹿	辨	之
山口高等商業學校卒				實	餘	鹿	辨	之	實	餘	鹿	辨	之
大連阿部洋行勤務				實	餘	鹿	辨	之	實	餘	鹿	辨	之

東京高等商業學校	藤飯	三郎	石工門	大	取	福昌公司店員	米	岡	晉	一	香	川	
京都大學法科	須永	秀彌	北海道	實	餘	鹿	辨	之	實	餘	鹿	辨	之
滿鐵從事員	小關	信雄	山形	實	餘	鹿	辨	之	實	餘	鹿	辨	之
外國語學校露語科	石川	陽吉	愛媛	實	餘	鹿	辨	之	實	餘	鹿	辨	之
滿鐵坑坑新工務勤務	田中	長吉	熊本	實	餘	鹿	辨	之	實	餘	鹿	辨	之
死	原	幸太郎	東京	實	餘	鹿	辨	之	實	餘	鹿	辨	之
東京高等商業學校	東島	善吉	佐賀	實	餘	鹿	辨	之	實	餘	鹿	辨	之
南滿醫學堂	徐	鏞	支那	實	餘	鹿	辨	之	實	餘	鹿	辨	之
大村歩兵第四十六聯隊	佐藤	清一	長崎	實	餘	鹿	辨	之	實	餘	鹿	辨	之
第四中隊	清水	克郎	廣島	實	餘	鹿	辨	之	實	餘	鹿	辨	之
死	朝比奈	貞一	愛知	實	餘	鹿	辨	之	實	餘	鹿	辨	之
實	朝比奈	貞一	愛知	實	餘	鹿	辨	之	實	餘	鹿	辨	之
鐵道院勤務	小出	芳雄	宮城	實	餘	鹿	辨	之	實	餘	鹿	辨	之

第四回卒業生大正五年三月 四十七名

大連公學堂教員	侯立	中支那	日本醫學專門學校	伯野	一祐	山口
熊本高等工業學校	核回	業	三石古屋步兵第六聯隊	伊藤	勝	愛知
千葉醫學專門學校	酒井	武雄	山口高等商業學校	永井	功	廣島
興發洋服店	大江	規短	廣島高等師範學校	福島	敏之	助
早稻田大學高等預科	松崎	兼松	科部二部	海戶	政治	東京
南滿醫學堂	辻水	春雄	病氣部	木村	貞次	青森
小學校	西川	八郎	東京高等工業學校	淺沼	甚	青森
滿軍兵學校	田中	種廣	築科部	木立	末四	青森
南滿醫學堂	加藤	了重	長崎高等商業學校	久保	廣	男
亡	神鳥	幸道	南滿醫學堂	板倉	晴	男
京都大學電氣工學科	光岡	昌	水原	津田	久	男
死	渡邊	市太郎	中興	小黒	隆	司
講道館	鳥山	文一郎	早稻田大學理工科	岡田	富士	男
死	森	順	海城	稻村	太	男
朝鮮總督府鐵道局勤務	天須賀	三睦	旅順工科學堂電氣科	武田	盛	行

四左

第五回卒業生大正六年三月 五十二名

南滿醫學堂	韓田岡	志支那	京都同志社大學	勝浦	卅一郎	宮崎
旅順工科學堂機械科	尾花	芳雄	早稻田大學商科	稻垣	龜國	愛媛
第五高等學校二部甲	村井	隆藏	旅順工科學堂探礦科	岩竹	運次郎	長崎
實業	安坂	一雄	第六高等學校二部甲	五十嵐	修藏	山形
米	坂本	一	盛岡高等農林學校	矢部	登喜雄	東京
早稻田大學商科	寺島	彰	慶應大學理財科	竹村	二郎	東京
死	又重	隆	東京高等商業學校	君塚	茂太郎	千葉
山口高等商業學校	川合	正勝	旅順工科學堂機械科	秋枝	芳雄	山口
旅順工科學堂機械科	明坂	英夫	青山學院	成	武	東京
刺氣部	金原	惣之進	旅順工科學堂探礦科	恩田	明	鳥取
慶應義塾高等理科	大川	信太郎	金	諸岡	一男	長崎
南滿醫學堂	熊谷	治	第四高等學校一部甲	高阪	正顯	愛知
同	川口	謙二		愛知		

四七

前田謙二	町田不二雄	堀井一雄	三井義刀	田中秋介	三好武夫	早川員夫	板本峻雄	佐々木克己	大川健次郎	岡原耕作	横山信也	原幸太郎	大田原忠敏	佐藤實忠
東京	高知	山口	山口	千葉	靜岡	福岡	高知	鳥取	東京	廣島	茨城	和歌山	宮崎	鹿兒島
第四高等學校理科甲	神戶高等商業學校	山口高等商業學校	山口高等商業學校	高等ノ學校入學準備中	高等ノ學校入學準備中	高等ノ學校入學準備中	第六高等學校理科甲	廣島高等師範學校	第八高等學校二部乙	同	第八高等學校文科甲	同	入學準備中	同

田邊家重	長倉親義	殖栗保時	淺野喜三郎	塚本強	高田治	上牧衛	小島博	永初男	山下秀雄	奥野重雄	中村久造	村山太郎	庄田安吉	松尾廣香
愛媛	同	新潟	東京	宮崎	熊本	茨城	埼玉	鹿兒島	熊本	兵庫	廣島	同	東京	香川
第二高等學校二部甲	東京高等商業學校	死亡	入學準備中	早稻田大學商科	同	高等ノ學校入學準備中	高等ノ學校入學準備中	同	第六高等學校二部甲	入學準備中	高等ノ學校入學準備中	同	同	入學準備中

山本積廣	內藤剛長	米岡憲二	鈴木貢一	秋山信秋	大崎博愛	大山一市	立花千秋
廣島	長崎	香川	神奈川	秋田	福岡	香川	福岡
農畜務省研究生	同	同	同	同	高等ノ學校入學準備中	旅順工科學堂機械科	早稻田大學英語科

加茂惠次郎	久住悌三	山田留五郎	石川一清	佐々木隆三	伊藤策造	宮崎重八
靜岡	同	埼玉	福岡	愛知	大阪	長崎
東京高等商業學校	外國語學校支那語學科	高等ノ學校入學準備中	旅順工科學堂電氣科	高等ノ學校入學準備中	家事ニ從事	高等ノ學校入學準備中

第七回卒業生大正八年三月 六十三名

山元陽二郎	吉本二郎	中島延幸	永野有喜	深川與一
廣島	大阪	長野	島根	島根
在 上 海	入學準備中	同	同	同

奥山富士郎	星直利	中島文雄	岡田彦四郎	藤田諭吉
大阪	福島	福岡	佐賀	鹿兒島
京都同志社	入學準備中	南滿醫學堂	入學準備中	早稻田大學

計	不明者	其他	死亡者	兵役服務中者	實業從事者	官衙勤務者	銀行會社勤務者	小學校及公學堂教員	陸軍士官
二二三	1	1	3	1	4	3	4	1	1
五三	1	1	五四	1	10	4	一五	1	2
五四	3	1	3	3	7	9	7	1	1
四七	1	4	5	2	1	1	1	2	1
五二	1	1	2	1	2	1	1	1	1
五七	1	1	1	1	1	1	1	1	1
六三	1	1	1	1	1	1	1	1	1
三四九	3	8	二八	六	二五	一九	二八	三	三

五五

大正八年十月一日印刷
大正八年十月二日發行

非賣品

旅順中學校

旅順市乃木町三丁目十五番地

印刷者 山田 奎次

旅順市乃木町三丁目十五番地

印刷所 山田活版所

273
16

大正八年十月二日發行
大正八年十月一日印刷

燕園中感錄

前編 山田 游 璣 撰

海軍省印刷部三十二年正月

前編 山田 游 璣 撰

海軍省印刷部三十二年正月

三頁

終

