

025494-000-0

291.64-H293s

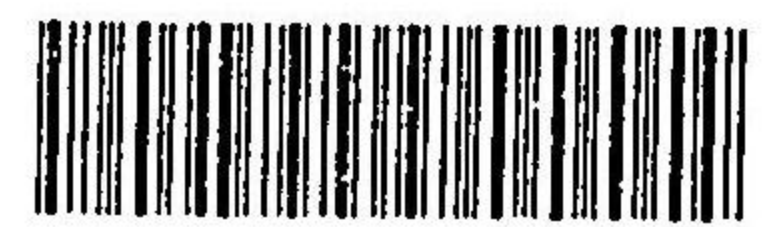
小学播磨地誌略

橋本 義達

金井 又二 / 編

M12

ADC-2953



291.64

H293s

小學

橋本義達
撰

播磨地誌略

全

291.64

H293.2

29164 H 293A

橋本義達
金井又二
編輯

小學

播磨地誌略

29. 7. 22
圖書館
全

姫路書肆
五車堂
藏

小學播磨地誌畧

總論

姫路

橋本義達
金井又二

編輯

我播磨國ハ、東、攝津ニ接シ、東北隅、丹波ニ界シ、北
ハ、連山ヲ以テ、但馬、因幡ノ境ヲ限リ、西ハ、美作、備
前ニ連リ、南方一帯ハ、播磨灘ニ枕シ、地形、殆ント
長方形ヲナス、東西凡二十餘里、南北凡十四里ニ
シテ、明石、加古、印南、飾東、飾西、美囊、加東、加西、多可
神東、神西、宍粟、揖東、揖西、赤穂、佐用、十六郡アリ

330484

29164H293A

小學播磨地誌畧

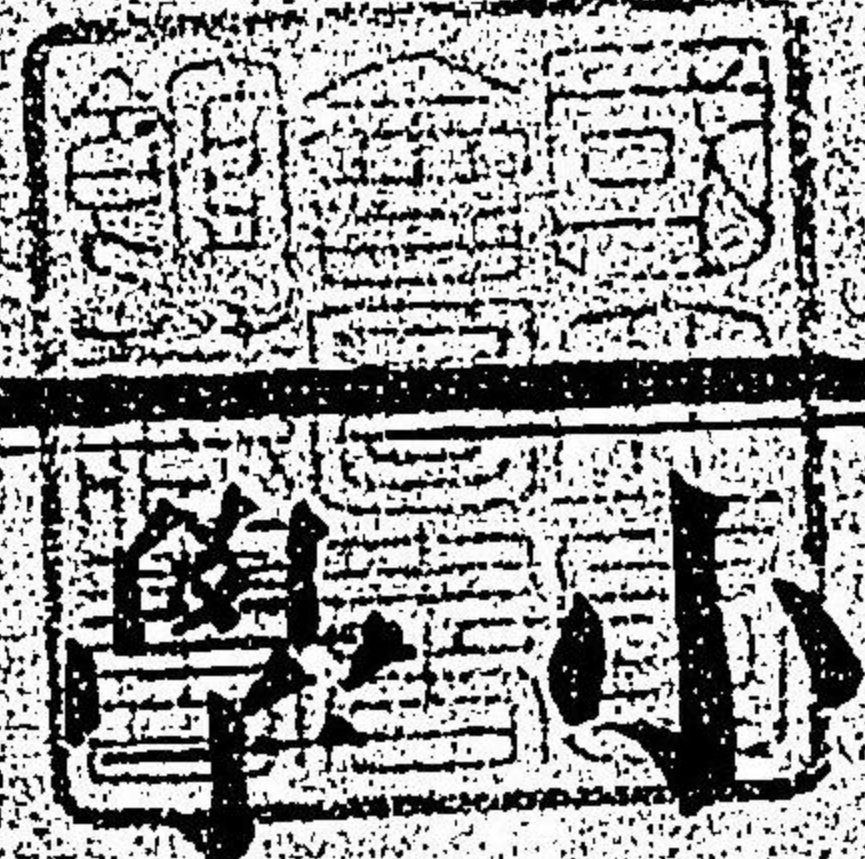
總論

我播磨國ハ、東攝津ニ接シ、東北隅丹波ニ界シ、北ハ、連山ヲ以テ、但馬因幡ノ境ヲ限リ、西ハ美作備前ニ連リ、南方一帶ハ、播磨灘ニ枕シ、地形殆ント長方形ヲナス、東西凡二十餘里、南北凡十四里ニシテ、明石、加古、印南、飾東、飾西、美囊、加東、加西、多可、神東、神西、宍粟、揖東、揖西、赤穂、佐用、十六郡アリ

姫路

稿本義達
金井又二

編輯



橋本義達
金井又二
編輯

小學
播磨地誌畧

姫路書肆
五車堂
藏



33C484

播磨灘ハ四國其南ヲ塞キ淡路嶋其東ヲ限リ小豆嶋其西ヲ遮リテ中間十余里家嶋群嶋其間ニ羅列ス此國ハ山陽道ノ東端ニ位シ北方ハ山岳重疊瀕海地ハ大抵平行且港泊至便ニシテ山陽道ノ要津夕リ氣候温和地味膏腴ニシテ田疇大ニ開ケ又魚鹽ノ利アリ國中古城址甚夕多シ今尚各所ニ存在ス全國人烟頗ル稠密ニシテ人口凡六十三万九千余アリ

明石郡

舞子ヨリ淡路島望圖



明石郡ハ國ノ東南ニ在リ東ハ界川ヲ以テ攝津ノ八部郡ヲ限リ西ハ西岡川ヲ以テ加古郡ニ界シ北ハ美濃郡ニ接シ南ハ海峡ヲ隔テ淡路嶋ト相對ス其間二十八町是ヲ明石瀬戸ト称ス明石川ハ美濃郡ノ界ヨリ發シ郡ノ東境ヨリ東

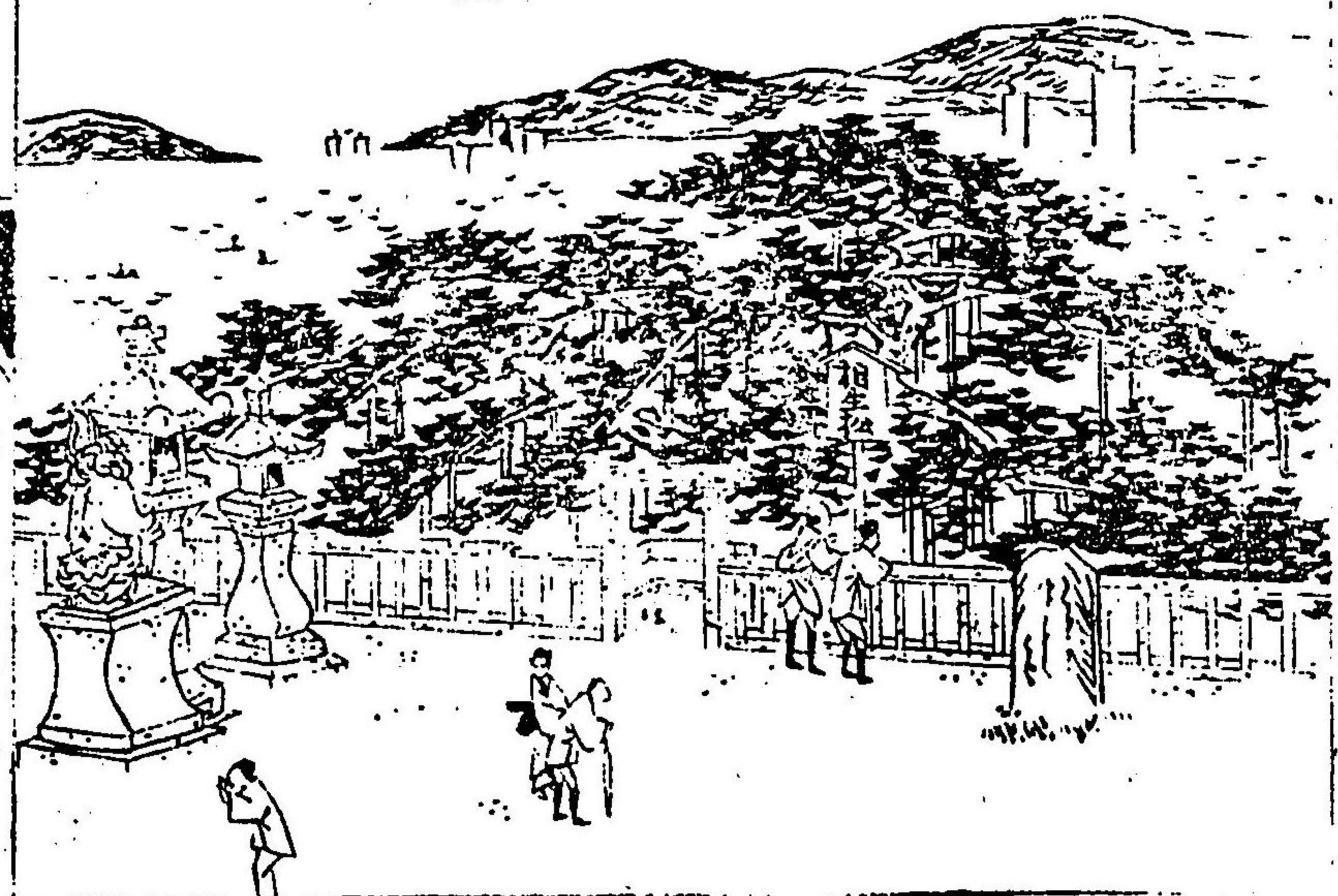
ル所ノ諸水ヲ合ヒ、明石ノ城市ヲ流ヒテ、海ニ注
ク、
西、岡川ハ、天^ケ岡山ヨリ發シ、西南ニ流レ、加古郡ノ
境ニ沿ヒテ、海ニ入ル
神出山ハ、郡ノ北境ニ聳エ、雙峯竝ビ立テ、東ヲ雌
岡山ト云ヒ西ヲ雄岡山ト云フ、
大山寺山ハ、井川莊門前村ニ在リ、山ニ佛刹アリ、
大山寺ト云フ、
舞子濱ハ、西明石浦ニ連リ、東攝津ノ須磨浦ニ亘
リ、青松擲比、白沙ト相映シ、淡路嶋其前ニ當リ、風

光絶佳ナリ、
岳水村ニ、海神社アリ、少童命ヲ祀ル神功皇后ノ
創建ニシテ、國幣中社ニ列ス、
明石城市ハ、一都會ニシテ、人丸神社アリ、眺望甚
タ佳ナリ、街市ノ繁盛ナルヲ、姫路ニ亞ケリ、明石
浦ハ、泊舟ノ地ニシテ、岩屋神社アリ、港市頗ル繁
華ナリ、
物産ハ、明石縮、明石鯛、赤目張、玉筋魚、明石章魚、海
藤花、明石玉、舞子燒、帆木綿、貝類等ナリ、

加古郡

加古郡ハ東明石郡ニ連リ、西印南郡ニ界シ、北ハ美囊郡ニ接シ、南ハ海ニ枕ム、加古川ハ印南郡ヨリ來リ、高砂浦ニ注ク、荒井川ハ其支流ニシテ、荒井ノ西ニ至リ、海ニ入ル、尾上ハ高砂ノ東ニ在リ、松林一帶相列ナリ、其長殆ト一里、枝幹甚ク奇ナリ、地ニ尾上神社ヲ祀ル、名鐘有リ、尾上鐘ト云フ、此地及ヒ高砂曾根石寶殿ヲ合セテ、播磨ノ四勝地トナス、別府及ヒ二見ハ尾上ノ東、海濱ノ地ニシテ、共ニ泊舟ノ地タリ、別府ニ老松有リ、枝幹地ニ垂ル、手

相生松之圖



枕松ト云フ、大野ハ寺家町ノ東ニシテ、日岡神社有リ、吉備彦命ヲ祀ル、高砂ハ郡ノ西南隅ニ在ル、小都會ニシテ、加古川ノ海口ニ在リ、亦碇泊ノ地タリ、高砂神社有リ、大己貴命ヲ祀ル、社内ニ松樹有リ、雌雄相倚テ生ス

所謂相生松ニシテ古ヨリ其名尤モ高シ亦四勝地ノ一ナリ

寺家町ハ加古川ノ東岸ニテ郡中ノ小都會ナリ

物産ハ尾上松露高砂望潮魚ニ見蟻木綿等ナリ

印南郡

印南郡ハ加古郡ノ西ニ連リテ飾東郡ノ東ニ在リ

北ハ加東加西ニ郡ニ接シテ南ハ海ニ面ス

加古川ハ瀧野川ノ下流ニシテ加東郡ヨリ來リ

三木川ヲ合セ加古郡ノ境ニ沿ヒ西南ニ流レ加

石寶殿之圖



古川驛ノ西ニ至リ分レ

テ二派トナリ加古郡ニ

入ル

天川ハ飾東郡ヨリ來リ

檜笠山ノ東ヲ過キ大海

ニ入ル

石寶殿ハ生石村ニ在リ

山腹ニ一大石室有リ方

大余屋ヲ横ニシ戸ヲ上

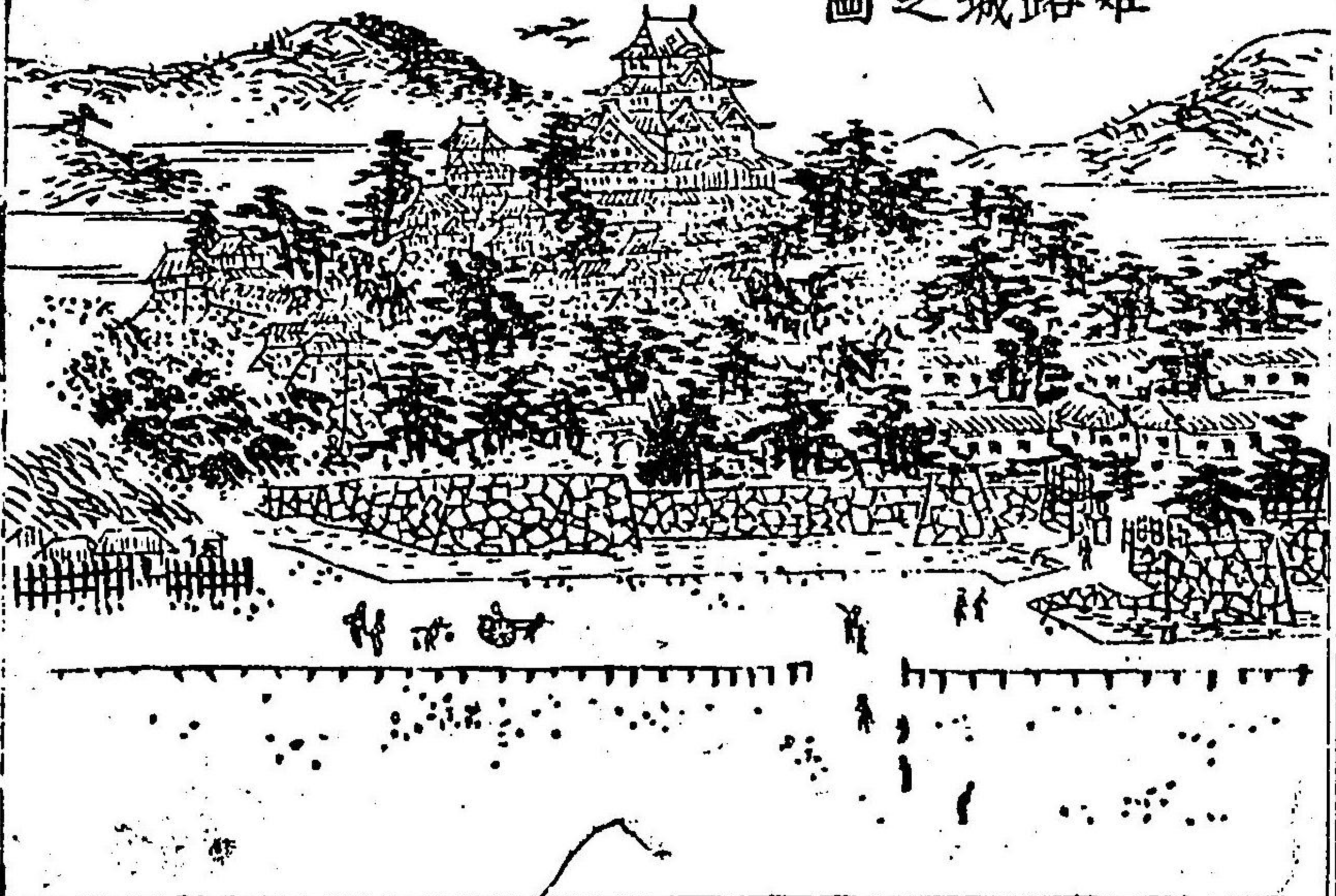
ニシテ池中ニ横ハリ小

松其上ニ生シ、石水ニ浸スル、僅ニ尺寸、恰モ浮ブ
カ如シ、播磨四勝地ノ一ナリ、殿前生石子神社ヲ
祀ル、山南ニ觀濤所、碑アリ、眺望頗ル佳ナリ、
檜笠山ハ、天川ノ西ニ在リテ、眺望亦佳ナリ、コレ
ヨリ西、沿海ノ數村、煮塩ヲ以テ業トス、
高御座山ハ、郡中ノ高峰ニシテ、高御座明神ヲ祀
ル、
加古川ノ西外田村ニ一ノ奇山アリ、此山ハ山麓
ヨリ、山頂ニ至ルマテ、岩石階段ヲナス、是ヲ八十
岩槁ト云フ、

七騎塚ハ、加古川ノ西ニ在リ、塩治高貞ノ家臣戰
死セシ所ナリ、
曾根ハ、天川ノ東ニ在リ、大塩ハ、川ノ西ニ在リテ、
共ニ、郡中ノ小都會ナリ、
曾根神社ハ、菅公及ビ、天穗日命ヲ祀ル、社内ニ一
老松アリ、曾根松ト云フ、相傳フ、其初菅公、親ラ植
ヘシ者ナリト、
志方町ハ、郡ノ北方ニ在リテ、小繁華ノ地ナリ、
物産ハ、印南、木綿、大塩、塩、龍山切石等ナリ、
飾東郡

飾東郡東ハ、印南郡ニ接シ、西ハ飾西郡ニ連リ、北
 ハ神東郡ニ隣リ、東北隅ハ加西郡ニ界シ、南ハ海
 ニ臨ム。
 市川ハ、神東郡ヨリ來リ、横手村ニ至リ、分レテ二
 派トナリ、姫路ヲ夾ム、本流ハ、麻生山ノ麓ヲ過キ、
 阿成瀬ニ注ク、河幅濶キ所ハ、百八十間ニ及ブ、源
 ヨリ九十二里、是ヲ國中ノ大川トナス、支流ヲ御
 拔川ト云、姫路城市ヲ環リ、飾磨津ニ注ク、
 飾磨津ハ、姫路ヲ距ル、一里余、泊舟ノ地ニシテ、港
 市稍繁華ナリ、飾磨津ニ、鑛山局ノ倉庫有リ、但馬

姫路城之圖



生野銀山ニ至ルマテ、馬
 車道ヲ通ス、直路十二里、
 恰モ、帶ヲ曳クガ如シ、
 姫路城市ハ、市川其東ヲ
 流レ、廣峰諸山、其北ニ峙
 テ、南ハ飾磨津ニ接シテ、
 舟楫相通シ、海陸共ニ運
 輸ノ便アリ、姫路城ハ、
 ニ白鷺城ト名ク、豊太閤
 ノ築ク所ニシテ、五層ノ

天主閣、雲際ニ屹立ス、閣ニ登レハ、數郡ノ山川、盡ク目下ニ萃マル、内城ニ、陸軍營所ノ置キ、外城ニ射楯兵主神社アリ、大己貴命ヲ祀ル、城西、藥師山ニ表忠碑ヲ建テ、西南戦死ノ兵士ヲ録ス、此地ハ山陽道ノ要路ニシテ、本州第一ノ都會ナリ、街市ノ繁盛ナルコト、安藝ノ廣嶋ニ亞ケリ、三左衛門堀ハ、姫路ノ南ニ在ル、溝渠ナリ、三個相連リ、其長サ、殆ント一里アリ、廣峰山ハ、北境ニ聳ヘ、山頂ニ、廣峰神社アリ、素蓋鳴尊ヲ祀ル、山ノ東ニ連リテ、増位山有リ、山頂ニ

隨願寺ノ佛刹有リ、其山下ハ、白國村ニシテ、田畝皆梅ヲ植ユ、花時遊人ノ賞觀スル所ナリ、御着ハ、姫路ノ東一里ニ在リ、天川、其中間ヲ流レ、印南郡ニ入ル、麻生山ハ、市川ノ東ニ在リ、一ニ播磨、小富士ト云フ、正南ノ海濱ニ、白濱村アリ、八幡宮ヲ祀ル、家嶋群嶋ハ、本郡ニ属シ、海上ニ羅列ス、家嶋ハ、周回二里、港灣アリ、真浦港ト云フ、淡加、鞍掛、防勢、松嶋、等其左右ニ竝列ス、属嶋五十余、総称シテ、家嶋四十八嶋ト云フ、

物産ハ、姫路革、姫路木綿、東山燒、高砂染、中島黒海
苔、松原釘、野里鍋、高木阿膠、靱革等ナリ、

飾西郡

飾西郡ハ、東、飾東、神東、神西ニ接シ、西、揖東、宍粟ニ
ニ界シ、北ハ、神西、宍粟ニ圍マレ、南ハ、海ニ濱ス、
書寫山ハ、木州ノ名山ニシテ、郡ノ中央ニ峙テ、山
頂ニ、圓教寺ノ伽藍有リ、香花常ニ斷エズ、山上、秋
樹多シ、中ニ一老叔アリ、太サ四拱、蔚然トシテ、霄
漢ヲ摩ス、之ヲ書寫ノ一本杉ト称ス、

夢前川ハ、雪茂山ヨリ發シ、明神山、書寫山ノ東ヲ

書寫山之圖



過キ手野ニ至リ、管生川
ト合シ、南流シテ、阿賀ヲ
經テ、海ニ入ル、
管生川ハ、郡ノ西北境ヨ
リ發シ、南流シテ、夢前川
ニ入ル、
雪茂山ハ、郡ノ北隅ニ聳
ユル、高山ニシテ、加屋神
社ヲ祀ル、
置塩山ハ、町村ニ在リ、赤

松政則ノ城址ナリ、

明神山ハ書寫山ノ北ニ聳エ、雪彦山ノ南ニ在リ、

手柄山ハ郡ノ東南ニ在リ、御杖川其東ヲ流ル、川

ノ東龜山村ニ、大寺有リ、本徳寺ト云フ、

手野松本ハ共ニ郡中小繁華ノ地ナリ、

物産ハ書寫松茸書寫竹、加屋茶、手野鮎等ナリ、

美囊郡

東ハ攝津ノ八部有馬ト、國界ヲ分ク、南ハ明石加

古ニ連リ、西北加東ニ界シ、西南隅僅ニ、印南ニ接

ス、

圖ニ望ヲ山岡雄ノ野摩



志染川ハ一名淡河川ト云ノ

郡ノ東境ヨリ、發源シ、三

水町ノ東ニ至リ、東北境

ヨリ來ル所ノ吉川ト、相

會シ、西流シテ、加古印南

ノ界ニ至リ、加古川ニ入

ル、其流十里餘ニシテ、河

幅濶キ處ハ七十間ニ及

ブ、

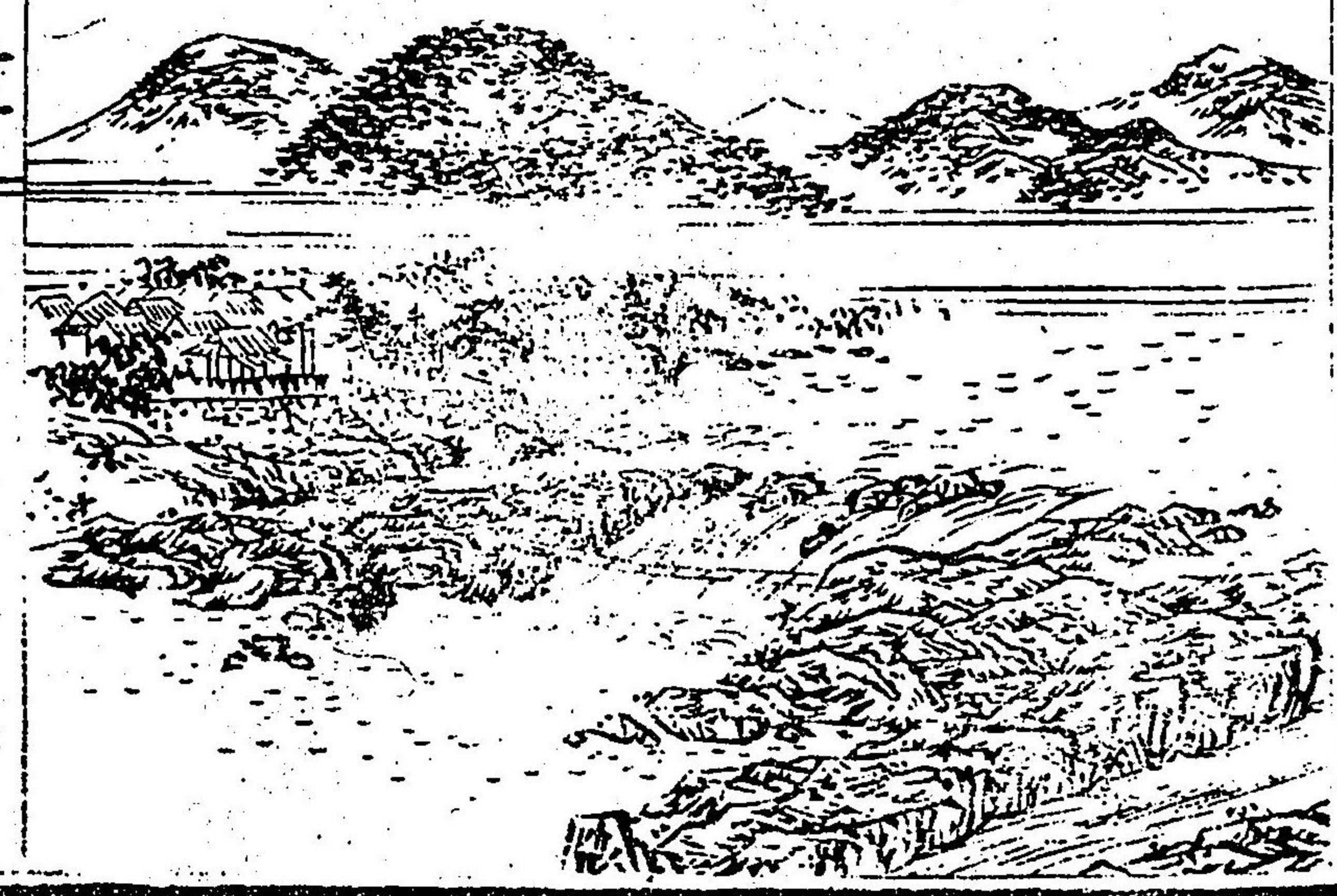
石峯山ハ、志染吉川、三川

間ニ在リ、其山中ノ佛刹ヲ、石峰寺ト云フ、
 淡河谷ハ、志染川ノ沿岸ニシテ、志染村ニ、御阪神
 社アリ、川北ニ峙テルヲ、大谿山トス、大谿寺ヲ置
 ヲ、池埜ニ縮見、石屋アリ、
 草荷野ハ、加東郡ニ跨リ、廣野ハ、明石郡ニ亘レル、
 曠野ニシテ、其延袤、各一里餘アリ、
 三木町ハ、郡ノ西南隅ニ在リ、前ハ三木川ニ臨ミ、
 後ハ山岳ヲ負ヒ、別所長治ノ舊城址ニシテ、市街
 今尚、小繁華ヲナス、

加東郡

加東郡ハ、東南美囊、印南
 ノ二郡ニ接シ、西、加西郡
 ニ界シ、北、多可郡、及ヒ、丹
 波ノ多紀郡、攝津ノ有馬
 郡ニ連リテ、國界ヲ分ツ、
 五峰山ハ、加西、多可、二郡
 ノ境上ニ峙テ、瀧野川ノ
 西岬ニ在リ、山頂ニ、光明
 寺アルヲ以テ、又光明寺
 山ト云フ、

瀧野川及堀割之圖



三草山ハ郡ノ北境、三草村ニアリ、一谷ノ後、源義經ハ平氏ヲ襲ヒシ所ナリ、御嶽山ハ三草ノ東北、鴨川村ニ峙テリ、山上ノ寺ヲ清水寺ト云フ、瀧野川ハ多可郡ヨリ來リ、河底怪岩並ニ峙テ、水懸ツテ、瀧ヲナス、其傍ヲ鑿開シテ、舟楫ノ便ヲ開ケリ、是ヨリ南、三草川及東条川ヲ合セ、小野町ノ西ヲ過キ、更ニ、在田川ヲ并セ、印南郡ニ入ル、嬉野ハ社村ノ東ヨリ、天神谷村ニ至ル、曠野ニシテ、東西二里、南北十四町餘、北ハ松澤村ヲ以テ、界トシ、南ハ下久米村ヲ限ル。

小野ハ郡ノ南部ニ在ル、城市ナリ、社村ハ中央ニアル、市街ニシテ、共ニ小繁華ノ地ナリ、物産ハ瀧野川年魚、木綿等ナリ、

加西郡

加西郡ハ全郡皆高原ニシテ、東ハ加東郡ニ接シ、南ハ飾東、印南ニ連リ、西ハ神東郡ニ、北ハ多可郡ニ界ス、法華山ハ飾東、印南ニ跨ル、高峯ニシテ、山腹ニ巨剎アリ、一乘寺ト云フ、在田川ハ源ヲ萬願寺山ヨリ發シ、東南ニ走テ、十

法華山之圖



年川ト會シ、加東郡一入
ル

三原川ハ郡ノ西北隅ナ
ル、高莊ヨリ發シ、東流シ

テ、多可郡ノ境ヲ出入シ、

瀧野川ニ入ル

飯盛原ハ、豊倉村ニ在リ、

東西ハ町ニシテ、南北ニ

十町ノ曠野ナリ、

酒見ノ北、奈ハ、郡ノ西部

酒見ノ郷ニアリ、一ニ寺内村ト呼ブ、市場ニ連リ

殷賑ノ地タリ、

物産ハ三原村杉原紙、木綿等ナリ

多可郡

東北ハ丹波、多紀、永上、及ヒ但馬ノ朝來ヲ負ヒ、

南ハ加東、加西、神東ノ三郡ニ界シ、西、神西郡ニ接

ス

三國山ハ郡ノ北端ニ在リテ、丹波、但馬ニ跨リ、金

倉山ハ、西境ニ聳ヘ、笠形山ハ、神東、加西ノ境上ニ

峙
テリ

佐治川ハ丹波ヨリ来リ、南流シテ、三國山ヨリ出ル所ノ荒田川、及ヒ、加西郡ヨリ来ル所ハ、三原川ノ合ヒ、加東郡ニ入テ、瀧野川トナリ、源ヨリ二十八里ニシテ、加古郡ノ高砂ニ注ク、荒田神社ハ荒田川ノ東岸ニ在リ、穴粟ノ神戸神社ニ對シテ播

金山會圖



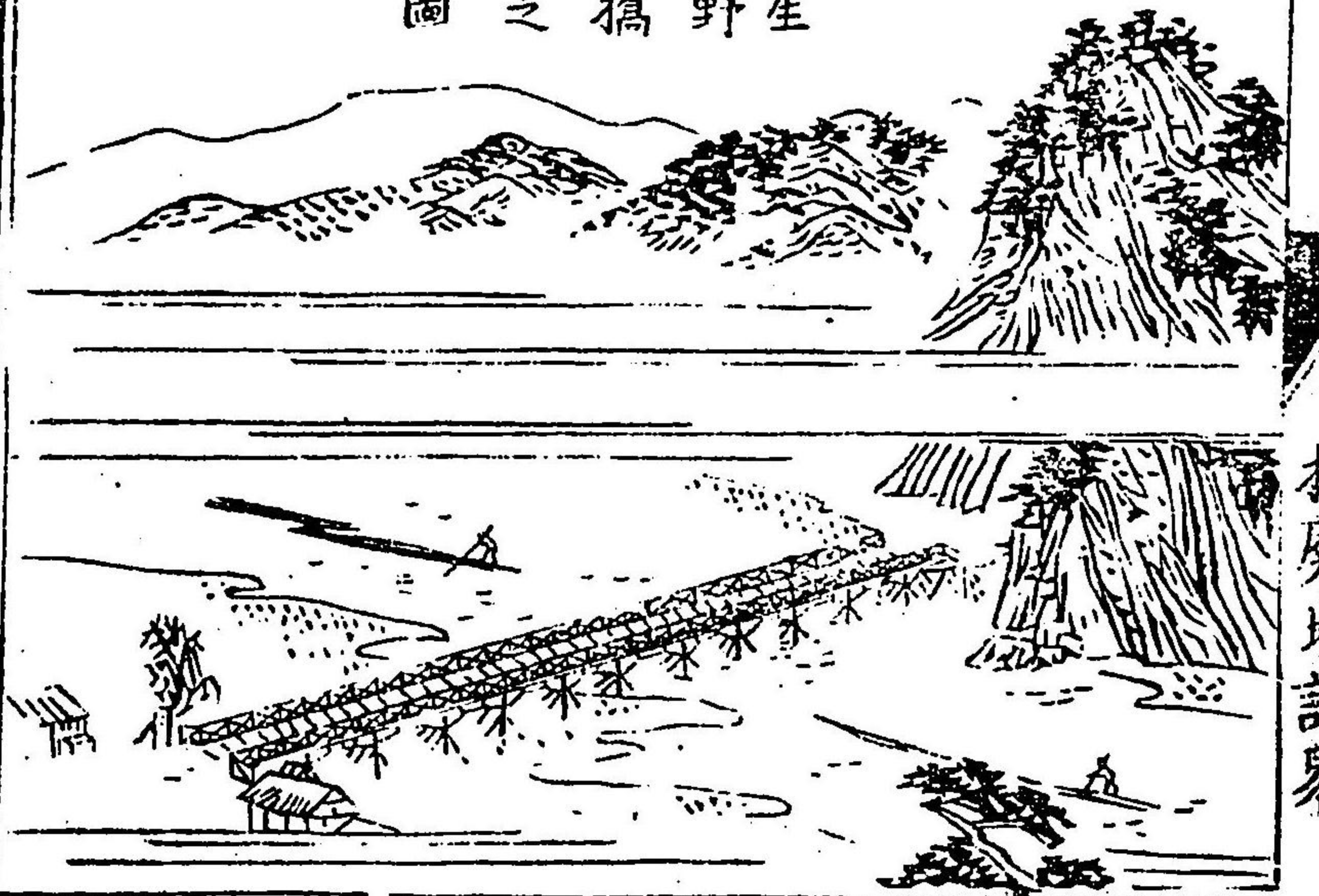
磨ノ二ノ宮ト號ス、中村町ハ、郡ノ正中ニシテ、津間町ハ、佐治川ノ岸ニアリ、共ニ小繁華ノ地タリ、物産ハ、大屋博多織、杉原谷水菟菟、鍛冶屋黄連、佐治川鰻鱺、氷豆腐、菅笠、等ナリ

神東郡

北ハ多可ニ接シ、東ハ加西ニ連リ、南ハ飾東ニ界シ、西ハ市川ヲ隔テ、神西ト相望シ、西南ノ一角、僅ニ、飾西ニ連ル

笠形山ハ加西、多可ニ跨リ、木州第一ノ高山ナリ

野生橋之圖



其形ノ肖タルヲ以テ或
ハ呼ガ播磨富士ト云ク
甲山及ヒ妙徳山ハ郡ノ
南北ニ對峙ス其間ノ原
ヲ西光寺野ト云フ延袤
ニ里餘松林相建リ村里
其左右ヲ占ム甲山ノ頂
ニ祀レルモノハ八幡宮
ニシテ妙徳山ハ田原ノ
神社ノリ

甲山ノ南麓ニ豊富村アリ村中ニ小佛宇アリ燒
堂ト称ス袖懸ノ松アリ高貞ノ妻姦ノ自殺セシ
處ナリ
岡部川ハ源ヲ笠形山ヨリ發シ西南ニ流レ田中
ニ至リ市川ニ入ル
粟賀川ハ郡ノ東北境ヨリ發シ屈曲南流シテ屋
形ニ至リ亦市川ニ入ル
市川ハ神西郡ノ境ヲ流レ仁豊野ニ至リ神東ニ
入リ貫流一里飾東ニ出ツ砥堀ニ一長橋ヲ架セ
リ生野橋ト云フ

福本ハ郡ノ北方ニアリ、粟賀ニ連リ、小都會ヲ十
セリ、
物産ハ大貫石灰、福本、蠟石、西光寺人參、笠谷杉、櫻
板、瀬加松、箆等ナリ、

神西郡

神西郡ハ地形細長ニシテ、東南ハ多可、神東ニ接
シ、西ハ飾西、実粟ニ連リ、北ハ中國ノ大山脈ヲ以
テ、但馬ノ朝來郡ト相腹背ス、
市川ハ但馬ヨリ來リ、南流シテ、寺前村ニ至リ、小
田原川ヲ合セ、神東ノ境ヲ畫リ、神東ヨリ來ル所



七種山ノ圖



ノ岡部川ヲ并セ、高橋ニ
至リ、更ニ七種川ヲ合セ
テ、市川ニ入ル、
七種山ハ飾西ノ境ニ峙
テ、ル高山ニシテ、其山脈
南北ニ延キ、飾西、実粟ニ
郡ノ境ヲ畫ス、七種山上
ニ、七種ノ瀧アリ、高升ニ
十一丈、幅九尺、七種川ノ
源ニシテ、本州第二ノ深

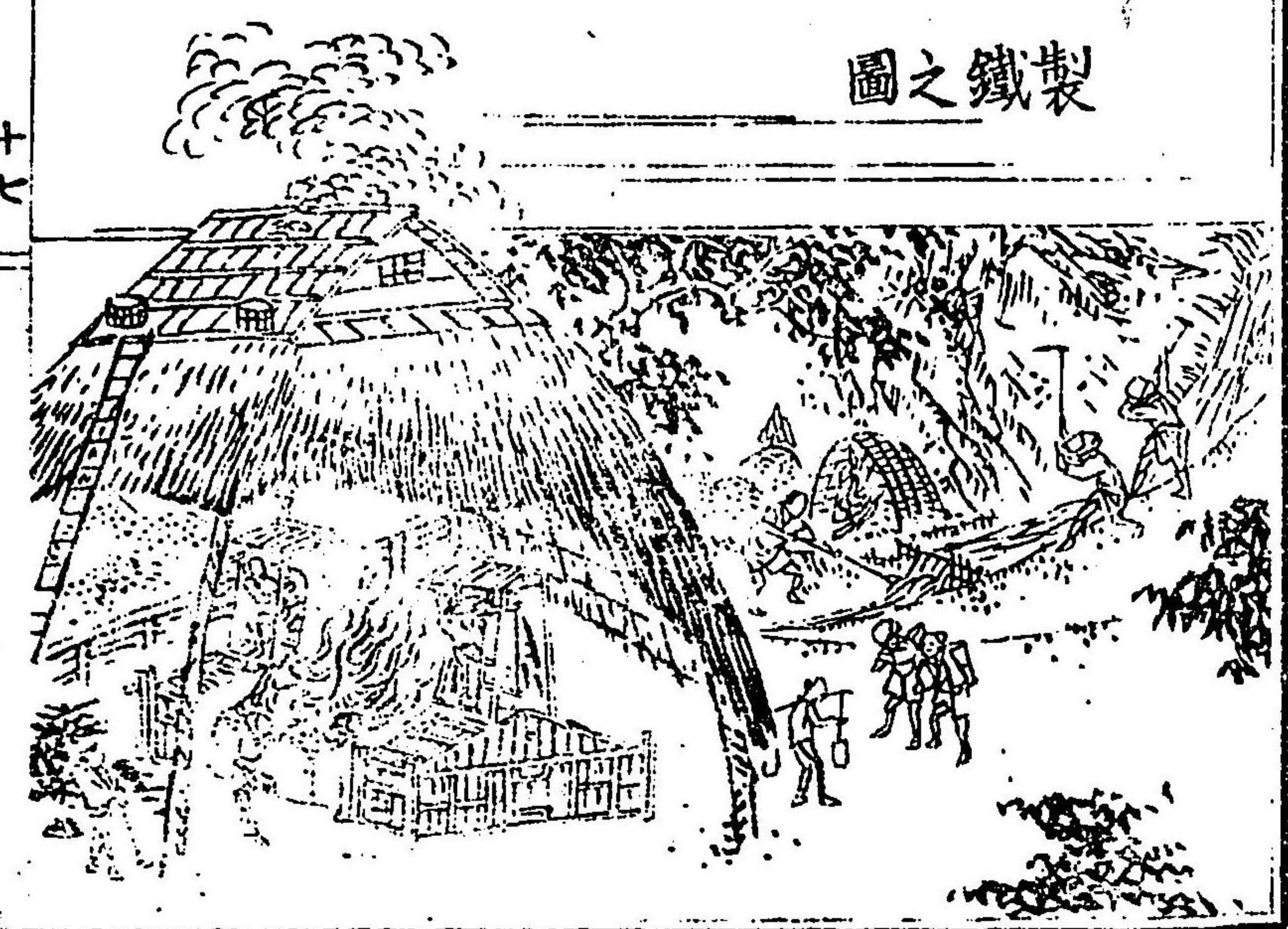
布十リ、
 八德山ハ、郡ノ西南相坂村ニ在リ、テ七種山脈ノ
 支流タリ、山上ニ寺アリ、八葉寺ト云フ、
 太田ノ瀧ハ、小田原ノ峯山太田ニアリ、小田原川
 ノ源ニシテ、高サ三十四丈二尺、幅二十丈、本州第
 一ノ瀑布ナリ、
 物産ハ、新野ノ岡崎炭ヲ以テ第一トシ、其他、松茸
 薪材等、亦各所ニ産ス、

宗粟郡

國ノ西丑隅ニ在ル、大郡ニシテ、域内皆山村落溪

澗ノ間ニ散在ス、境界東
 ハ神西、飾西ニ接シ、南ハ
 揖東、揖西、佐用ニ連リ、北
 ヨリ西ハ、中國ノ大山脈
 及ヒ、其支流ヲ以テ、但馬
 因幡、美作ト、國界ヲ分シ、
 宗粟川ハ、一名ヲ出石川
 ト云フ、源ヲ四箇山ノ陽
 ヨリ發シ、郡中ノ諸水ヲ
 集メ、山崎ヲ過キテ、揖東

製鐵之圖



郡ニ入ル其流ノ大ナルヲ以テ俗ニ大川ト呼ビ
千草川ハ郡ノ西北千草溪ノ鍋谷ヨリ發シ船越
山ノ東ヲ過キ佐用郡ニ入ル土萬川ハ土萬溪ヨ
リ出テ亦佐用ニ入ル之ヲ志文川トス
安志川ハ郡ノ東境安志溪ノ皆河村奥関ヨリ出
テ諸溪澗ノ水ヲ合セ揖東ニ入リ片吹川トナリ
瓦山ハ上野村ニ在リ山中ノ瀧ヲ瓦山瀧ト云フ
直下四丈二尺ニシテ幅一丈二尺アリ船越山ハ
船越村ニ下リ山上ノ佛刹ヲ瑠璃寺ト云フ
野原ノ瀧ハ母栢村野原山ニ下リ下流ハ宍粟川

ニ注ク高サ十三丈九尺幅七尺餘本州第三ノ瀑
布タリ

阿舍利鐵山ハ河原田ニアリ音水鐵山ハ引原村
ニアリ共ニ鐵及ヒ鐵砂ヲ産ス

小茅野ニ鐵山アリ天小屋三室ト云フ共ニ鐵
及ヒ鋼ヲ産ス

伊和神社ハ神戸溪須行名村ニアリ播磨ノ一宮
ト號ス式内縣社ニシテ大己貴神ヲ祀ル

山崎ハ郡ノ小都會ニシテ因幡街道ノ要衝ニ當
リ市街繁富市店軒ヲ比ベ安志ト共ニ著名ノ城

市夕リ、物産ハ、奥小屋硯石、鐵、鋼、鐵砂、炭、于、蕨、及ヒ、烟草、等
ナリ、

揖東郡

揖東郡、東北ハ、飾西、宍粟ニ界シ、西ハ、揖西ニ接シ、
南ハ、海ニ枕ム、片吹川ハ、宍粟郡ヨリ來リ、林田ヲ經テ、揖西郡ニ
入り、揖保川ニ合ス、宍粟川モ亦宍粟郡ヨリ來リ、新宮ノ東ヲ流レ、粟細
川ヲ合ヒテ、揖西郡ニ入ル、

朝日山ヨリ家島群島ヲ望ム



林田ハ、郡ノ小都會ニシテ、片吹川ノ西ニ在リ、新宮ハ、郡ノ西北隅ニ在リ、亦小都會ナリ、網子ハ、海濱ノ、總稱ニシテ、沖濱、新在家、餘子濱等ヲ、其中ノ繁華ナルモノトス、宮内村ニ八幡神社アリ、俗ニ津ノ宮ハ幡ト稱ス、

殿廡宏莊、頗ル美觀ナリ、

大市川ハ、大堤村ヨリ發シ、南流シテ、揖保川ノ河

口ニ會ス

鶴驛ニ、班鳩寺アリ、聖德太子ヲ置ク、

鶴驛ノ南ニ、朝日山アリ、山上ヨリ、家嶋群嶋ヲ望

メハ、景色甚ク佳ナリ

物産ハ、林田瓜、網干海苔、新田瓜、井原蘿蔔、蕪菜、等

ナリ

揖西郡

揖西郡東、揖東郡ニ界シ、西ハ、赤穂郡ニ接シ、北ハ、

宍粟佐用ニ連リ、南ハ、海ニ面ス、

揖保川ハ、上流ヲ、宍粟川ト云フ、揖東郡ヨリ來リ、

龍野城市ヲ過キ、南流シテ、片吹川ヲ合セ、網干ニ

至リ、分レテ、四派トナリ、各海ニ入ル、源ヨリ凡拾

五里、河幅ノ濶キ所ハ、百五十間アリ、

室津ハ、有名ノ港ニシテ、海水深ク陸地ニ入り、金

崎、其西ニ突出シ、辛荷嶋ハ、三嶋、其前ニ連リ、灣内、

大船ヲ繫ク可シ、港市、尤モ繁盛ナリ、港岬ニ、加茂

神社ヲ祀ル、宮殿頗ル美麗ヲ極メ、眺望甚ク佳ナ

リ、海濱ニ、黒崎村アリ、其前ニ岩礁アリ、沖投石ト

龍野城山之圖



糸ノ
龍野城市ハ、東、揖保川ヲ
帶ヒテ、後ハ、臺山ニ倚リ、
川ニ架スルニ、數個ノ橋
ヲ以テシ、往來ニ便ニス
郡中ノ都會ニシテ、其繁
盛ナルハ、明石ニ亞ケリ
物産ハ、龍野醬油、龍野年
魚、伊津昆布、海苔、韮草等
ナリ

赤穂郡

東ハ、揖西郡ニ界シ、北ハ、
佐用郡ニ接シ、西ハ、備前
ノ和氣郡ニ連リテ、國界
ヲナシ、南海ニ面ス、
赤穂川ハ、一ニ大川ト呼
ブ、佐用郡ヨリ來リ、溪間
ノ諸水ヲ合セ、郡ノ正中
ヲ貫キ、南流シテ、飯屋ノ
東ニ至リ、分レテ二派ト

製塩之圖



十リ、各海ニ入ル、其流十五里、濶サ約百間アリ、
矢野川ハ、源ヲ郡ノ東北境ヨリ發シ、西南ニ赴キ、
赤穂川ニ入ル、鞍位川ハ、白旗山ノ陰ヨリ出テ、西
流ノ、赤穂川ニ入ル、安室川ハ、安室莊ヨリ發シ、東
流シテ、亦赤穂川ニ注グ、
白旗山ハ、赤穂川ノ上流、赤松村ニアリ、山上ニ白
旗城趾アリ、川ヲ隔テ、苕繩城趾ト相對ス
坂越港ハ、赤穂川ノ東ニ在リ、其形圓ニシテ、水深
ク、生島、其前ニ横ハリテ、風色頗ル佳ナリ、那波ハ、
其東北ニアリ、坂越、那波、兩港ノ間ニ在ル、山路ヲ

鷹取峠ト云フ、
舟阪山ハ、備前ノ境ニアリ、後醍醐天皇播遷ノト
キ、兒嶋高德ノ、駕ヲ要セントセシ所ナリ、
御崎ハ、新濱村ノ南端ニ在ル、岬角ニシテ、其南ニ
鷗護岩アリ、網崎ハ、旗村ノ西南端ニシテ、灣ヲ抱
ク、其東北、崩壞シテ、砂洲ヲナセリ、
假屋城市ハ、赤穂川ノ海口ニ在ル、都會ニシテ、市
街、頗ル繁華ナリ、華岳寺アリ、四十七義士ノ、肖像
ヲ安置ス、城東ニ、尾崎村アリ、八幡宮ヲ祀ル、祠宇
頗ル壯麗ナリ、此邊海濱ハ、皆塩ヲ煮ル、縷烟常ニ

断へス、
物産ハ、赤穂塩、亀硯山銅
等ナリ、

佐用郡

東北ハ、揖西、宍粟ノ間ニ
夾マリ、南ハ、赤穂ニ正接
シ、西北ハ、山ヲ以テ、備前
ノ和氣郡及ヒ、美作ノ英
田郡ト、國界ヲナス、
千草川ハ、宍粟郡ヨリ、來

三方里山之圖



全部小野周文画

リ、乃井野ノ西ヲ過ギ、志文川ト會シ、西南ニ走テ、
鷲栖山ヨリ、出ル所ノ水ヲ合セ、赤穂郡ニ入ル、是
ヨリ、河幅漸ク大トナリ、始テ舟楫ノ利アリ、
鷲栖山ハ、美作ノ境ニ聳エ、大撫山ハ、其西ニ峙テ、
大日山ハ、美作、備前ノ境上ニ屹立シ、小日山ハ、其
北ニ連レリ、

三方里山ハ、三日月ノ西ニアル小山ニテ、風景甚
ガ佳ナリ、又弦谷村ニ、銅鑛アリ、其採掘、年ヲ追テ
盛ナリト云フ、

櫛田瀧ハ、一名飛龍瀧ト云フ、上櫛田村ニ在リ、高

五丈幅四間、下流南ニ赴キ、千草川ニ入ル、
天一神社ハ、東徳久村ニアリ、天御中主神ヲ奉祀
ス、
郡中ノ都會、東南ニアルヲ、三日月ト云、西北ニア
ルヲ、平福トス、其中間ニアルハ、佐用ナリ、乃井野
ノ城市ハ、三日月ノ北ニアリテ、日岡神社アリ、應
神天皇ヲ奉祀ス、

小學播磨地誌畧終

明治十二年九月廿七日版権免許
十一月出版

定價金八錢

編輯人

全縣士族

橋本義達
播磨國姫路北條口

金井又二
同國師東郡野里村

全縣平民

伊藤和七郎
同國姫路儀町七番地

全

山野長平
同町十六番地

出版人

同町十六番地

五大幅四間、下流南ニ赴キ、千草川ニ入ル、
天一神社ハ、東德久村ニアリ、天御中主神ヲ奉祀
ス、
郡中ノ都會、東南ニアルヲ、三日月トシ、西北ニア
ルヲ、平福トス、其中間ニアルハ、佐用ナリ、乃井野
ノ城市ハ、三日月ノ北ニアリテ、日岡神社アリ、應
神天皇ヲ奉祀ス、

小學播磨地誌畧終

明治十二年九月廿七日版權免許
同 十一月 出版

定價金八錢

編輯人

兵庫縣士族 橋本義達
全縣士族 金井又二

出版人

全縣平民 伊藤和七郎
同國姫路俵町七番地
全 山野長平
同町十六番地

