

中華民國三十二年二月

實業總署園藝試驗場概況

80140



本場暢觀樓



本場大門

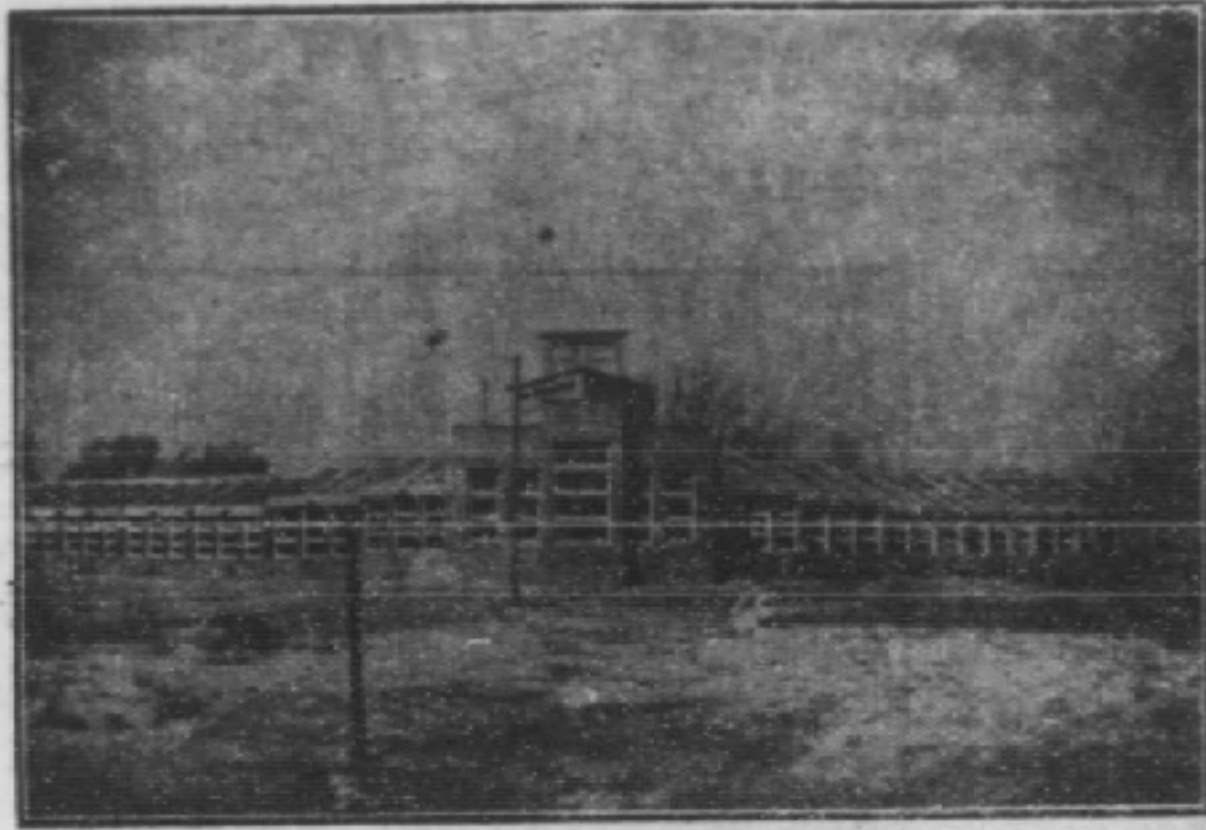


本場園藝標本室

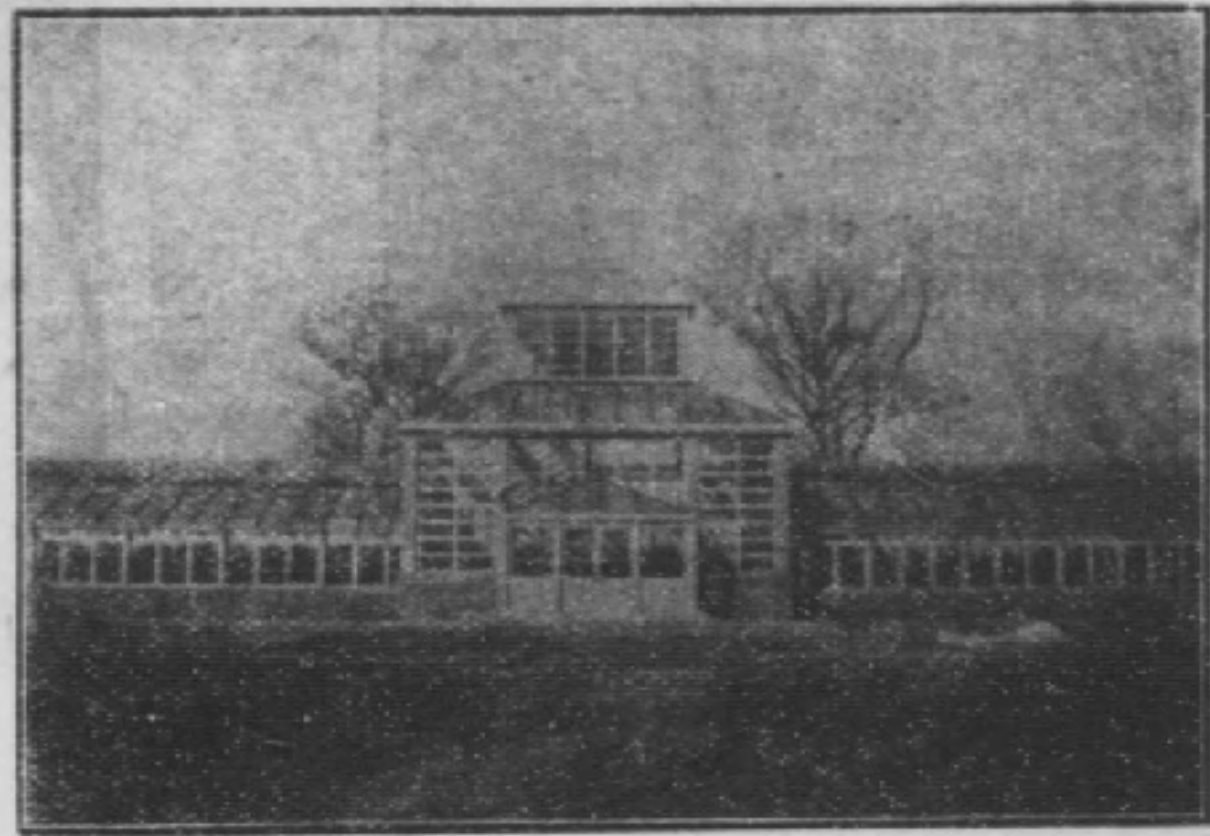


本場附屬動物園

國立北平圖書館藏



↑ 觀賞溫室



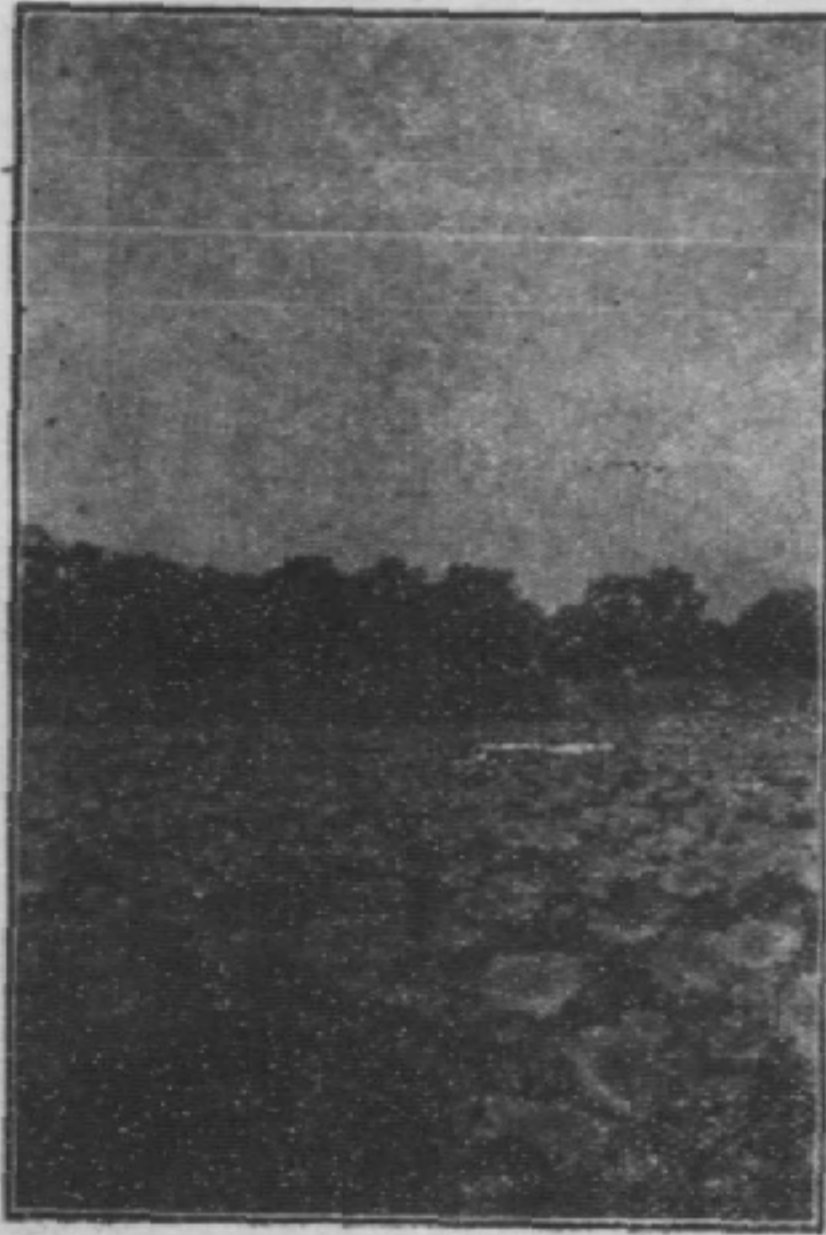
↑ 培養溫室



↑ 菊花栽培區

↓ 棗園





荷池



蔬菜園之一



温床



蔬菜園之二



果樹苗圃



杏園



球根花卉區



花卉防寒室

新建之洋灰路



本場之行道樹



新建洋灰橋之一



新建洋灰橋之二



實業總署園藝試驗場概況（民國二十二年）

（一）沿革

- 一、本場為樂遊園舊址，原係前清之御園，歸內務府之奉宸苑管轄。
- 一、前清光緒三十二年四月，由商部奏准，改為中央農事試驗場。
- 一、民國十七年，改為農礦部直轄北平農事試驗場。
- 一、民國十八年十月，改為天然博物院。
- 一、民國二十三年一月，改為北平農事試驗場。
- 一、民國二十七年一月，改為北京特別市農事試驗場。
- 一、民國二十七年十一月，改為實業部農事試驗場。
- 一、民國二十九年四月，改為實業總署農事試驗場。
- 一、民國三十年一月，改為實業總署園藝試驗場。

（二）宗旨

本場為改進華北園藝事業而設，其宗旨如下：

- 一、改進栽培技術，使果產產量，得以增進，而達自給自足，並輸出國外。

實業總署園藝試驗場概況

實業總署園藝試驗場概況

一、改良品種，使果蔬品質，得以提高。

一、改良果蔬加工事業。

一、佈置庭園，以使美化環境。

(三) 面積

本場場內總面積，計一千零六十二畝，場外西山果園計一百二十畝，萬壽寺果園計二十畝，又現於本場附近擬選購良地一百畝，以為正式果樹試驗區。

(四) 組織及人員

本場分總務技術推廣三股，全場計有職員三十六名，練習生二十名，長工一百六十名。

(五) 經費

本場自民國三十年度以來，每年歲出經費如下表：

年 度	經 費		時 間		總 計
	常	臨	時	費	
三十年度	一三一七六〇	〇	三六五〇〇	〇	一六八二六〇
三十一年度	二〇八一一九	〇	二二〇〇〇〇	〇	四二八一一九
三十二年度	二二九九七三七	〇	五〇〇〇〇	〇	二八九七三七

(六) 工作概況

本場自民國三十年一月，改爲園藝試驗場以來，所有重要工作，計如下：

(甲) 建築工程——本場各處建築物，均已年久失修，爰於民國三十年一月起，開始改建；如辦公室、會客廳、練習生教室、宿舍、花卉培養溫室、園藝陳列室、以及暢觀樓、來遠樓、日本式房等等，均已全部修建如新。此外尚有新建造者，如觀賞溫室、遊人休息椅、以及各處之洋灰橋梁、洋灰道路、公共廁所等等。至其他道路及動物園改造工程等，現正在進行中。

(乙) 調查工作——本場爲明瞭華北各地果樹栽培情形起見，曾派場內各技士分赴各果產區域，如宣化、昌黎、灤縣、唐山、保定、濟南、青島、以及山西之蒲源、榆次、太谷等地，作實地調查，以明真相，藉資改進。將來其他各地，均擬一一前往調查之。又北京近郊之蔬菜栽培調查，以及市場調查等等，亦均正在進行中。

(丙) 徵集工作——華北各地關於果蔬之固有優良品種，分布甚多，本場現已開始徵集，將來舉凡華北所有優良品種，均擬搜求徵集，薈萃於一處，以資試驗研究之用。花卉方面，則自民國三十年起，向國內外各試驗場，及各種苗店，徵得各種花種，如西洋落地花卉，溫室花卉，觀賞植物，以及球根花卉等等，多達五百餘種，將來尙擬繼續徵集，以資完備。

(丁) 試驗工作——本場試驗工作，當注重於果樹及蔬菜二部。果樹試驗，因本場地勢低窪，土質欠良，故將來決擬於本場附近，選購良地數百畝，作爲正式果樹試驗區，從事各種試驗工作，現正在選購土地中。至蔬菜試

實業總署園藝試驗場概況

四

驗，則決定於本場內劃地四十畝，以爲試驗之用。民國三十年起，已開始初步試驗。又本場西山果園，及萬壽寺果園等，則以營利栽培爲原則。

本年度(民國三十二年度)，本場果樹、蔬菜、花卉、庭園、等部之試驗項目，共計十五項，計如下：

(A) 果樹試驗

1. 華北桃之授粉試驗
2. 桃及蘋果之自然落果調查
3. 葡萄病心試驗
4. 果樹苗木小叢種子貯藏試驗
5. 桃接木時期比較試驗
6. 接木切口處理試驗
7. 桃殘害之防止法試驗

(B) 蔬菜試驗

1. 蕃茄品種比較試驗
2. 白菜播種期試驗
3. 芹菜軟化試驗
4. 胡瓜露菌病防除試驗

5. 馬鈴薯種薯大小試驗

(C) 花卉試驗

1. 月季休眠期挿枝與生長期挿枝之適期比較試驗
2. 利用植物之短日性木芙蓉之促成開花試驗

(D) 庭園樹木試驗

1. 庭園樹木播種通明試驗

(戊) 庭園工作——本場爲增進遊人興趣計，庭園部分積極整理，其重要工作，如(一)整理全場荷池，(二)整理全場土山並配植花木，(三)增設西洋草花壇，(四)增設遊藝園，(五)刈除全場蘆葦，(六)開墾荒地栽植花木。

(己) 推廣工作

1. 設立果樹苗圃，大量繁殖優良果苗，將來擬無償分送農民，以資推廣，而利改進。
2. 設立園藝品陳列室，陳列各種園藝標本，已製成者達千餘種，藉供遊人參觀，以利改進。
3. 其他如開園藝展覽會，品評會，及召開農民談話會，村長談話會，以及分送蔬菜花卉種子等等。將來尙擬派員分赴各果蔬區域，從事實地指導，以資改進。他如示範果園，示範菜園，特約果園，特約菜園等等，將來亦擬次第實行，現正在積極計劃中。

(七) 遊人統計

實業總署園藝試驗場概況

中華民國三十二年二月

編輯者 兼
發行者 兼
實業總署園藝試驗場
北京西直門外

非賣品

45

208032

(13)