

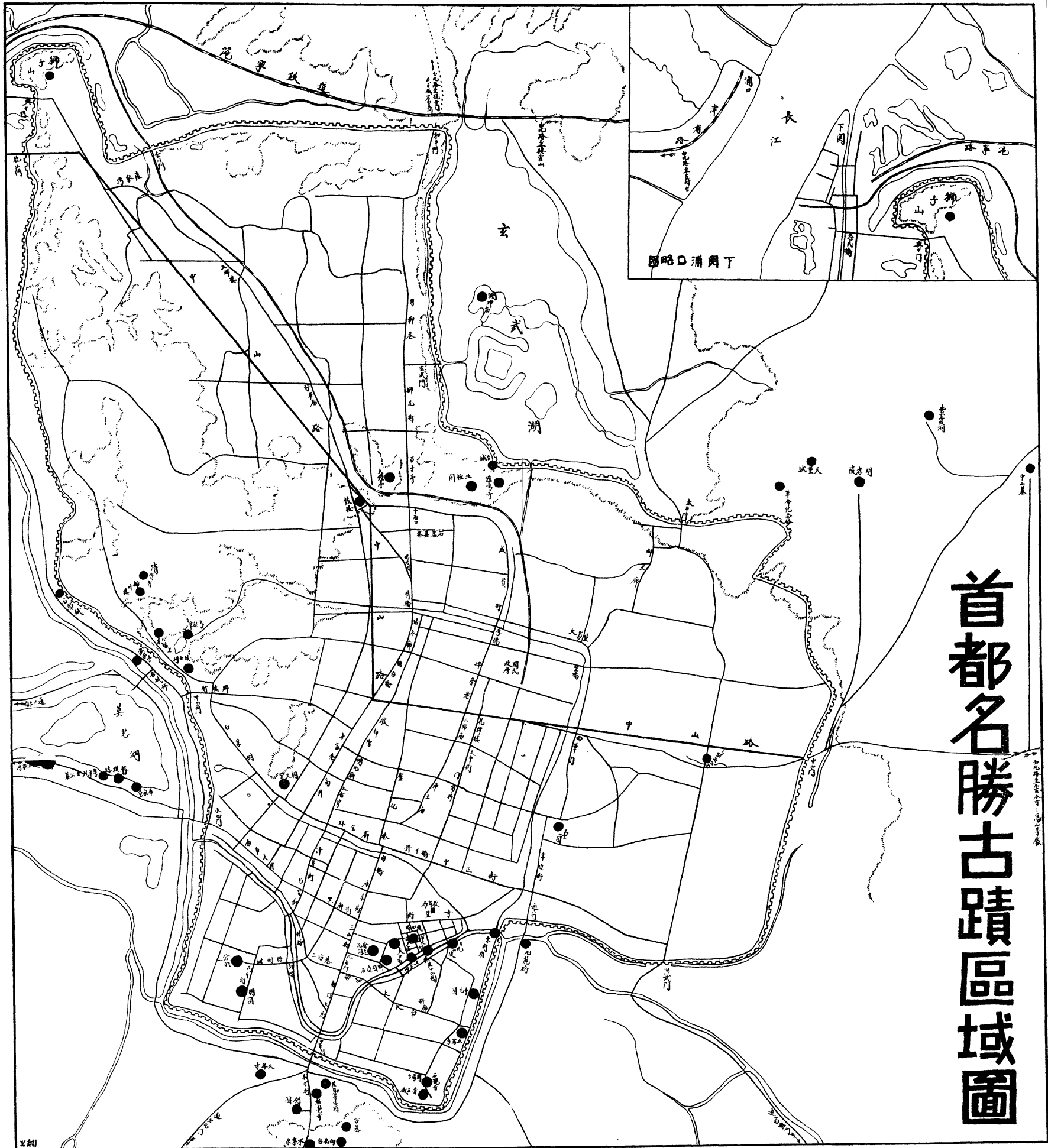
百都名勝古蹟篇

弁 言

奠因士古冊區南台南營之
府蹟入勝成東爲花井北屬
國勝觀光名影爲二雨高吉皆
自各地觀發攝一之而道至處
聞是無彰頌查五屬巷頭南等
聲惟沒政爲域園小王衣場子
有崇湮內詳區陵園小估草燕
代推更照屬查理街至至山
蹟所將照之調總霞東西霞棲
遺入證遵物分及彩營區棲
事世致令古劃宮至北爲鎮
往爲以明及并故西吉爲浦
而當加府以圖明祠門四關
勝愈今市蹟地而生場之下
之物及奉古查樓長草屬區
園都若歲名製花琶北處下
水首多客都繪至琵琶區等爲
山輻廢良適首都先西至西門五
擅輻廢良適首都先西至西門五
素方毀莫知對事平門東爲東門
都四燹莫知對事平門東爲東門
名萃兵而條觀覽太廊之湖太
稱薈經幽所便觀至黑屬愁橋
夙外幾探存而園北境均莫竺
中邃勝保查花狀等庵東至
茲年攬物攷東至泉牌橋
於久將古備至北第二鐵門
都代亦蹟以南區第至北

勝花潭松子共文者
區中山園龍朝燕片代閱
東中劉烏六門製歷望
計廟台山閣音影徵尚
影于處涼極觀攝足多
攝影周清北山處實尚
之河墓井亭霞十南漏
爲淮學古鐘樓有四指
一秦正岡鼓蹟有三覽
一山方盞鼓蹟有游不
在湯台花有勝蹟不觀
所寺雨花墓者之蹟巨
之谷雨士查之蹟古術
蹟靈有烈調查查古藝
勝洞者軍經定勝藝倉
查霞查粵之指都爲查
攷紫調湖蹟區首都特
往陵經愁勝關計冊不
前山中莫區下綜成於
圖中蹟有北外處列至
按陵勝者處此等編也
卽孝區查等城湖二詮說
定明南調城湖二詮說
劃有處經頭武十加文
經者等之石頭武十加
既調查園蹟祠城山幅
域調公勝士臺寺崖悉
區經第一區勝烈士臺
查之第一區勝烈士臺
調蹟園處西區烈士臺

編者識



首都名勝古蹟區域圖



貢院明遠樓 Ming-Yuan Loft

東市四
 之所設
 址之
 院府
 就市
 代即
 京一
 南之
 舉都
 科建
 為建
 府建
 創政
 民舊
 國內
 承院
 明東
 院廟
 樓層
 貢于
 此三
 府高
 區政
 方



貢院飛虹橋 Fei-Hung Bridge

橋係青石築成下有長方形水池在舊貢院內樹木森森頗饒風景



文星閣 Wen-Hsing Loft

亭六角形在夫子廟前高凡三層頂資質藍色蛋圓形下臨秦淮風波蕩漾朝曦夕暉
時亭頂常發異彩



秦淮小公園 Chin-Huai Small Park

園之面積成長方形亦爲貢院舊址在夫子廟貢院街背臨秦淮河地雖不廣而景物甚佳建於民國十一年



夫子廟牌樓
The Honorary Portal at Confucius Temple

在東牌樓文德橋旁正中爲大成殿後有明倫堂
尊經閣



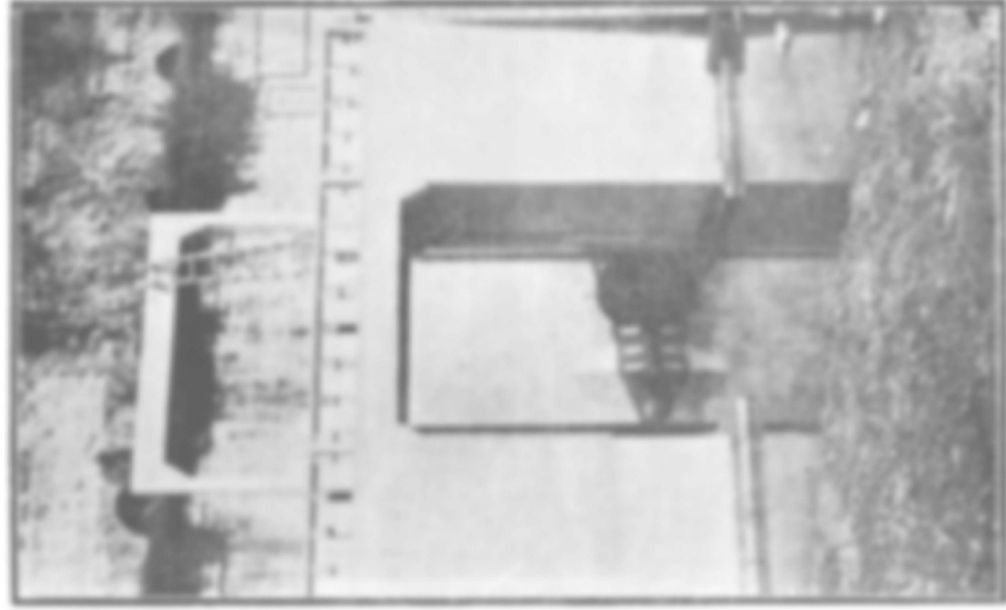
古桃葉渡 Taoyeh's Old Ford

桃葉渡建自南朝卽今之東區利涉橋也相傳爲王獻之渡愛妾桃葉處故名



秦淮河 Chen-Huai River

河在復成橋西城內之水以此爲綱相傳秦始皇用堇氣者言鑿方山斷長壘以洩王
氣導淮水入江故名爲六朝煙月之區畫舫比歌聲徹天去歲厲行禁娼淫靡之風始息



水閘 The Water Lock

洞在通濟門西凡三層下層通水另有總閘秦淮
河水流入關口爲市民取水之所



九龍橋 Chin-Lung Bridge

建自明代在通濟門外橋有五衛下踏護城河



第一公園 The First Public Garden

該園舊名秀山公園在復成橋東建有舊軍閥李純銅像國民革命軍克復南京卽行
燬滅改建革命烈士祠更名第一公園面積甚廣頗饒風景



烈士祠 The Patriots' Hall

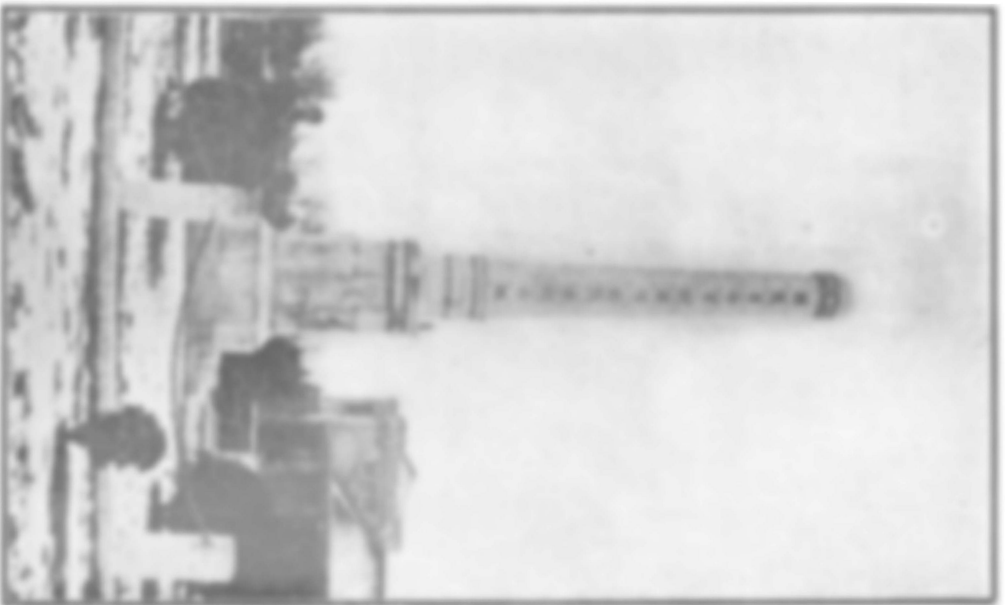
祠在復成橋東第一公園內凡二層祠之四週繞以石欄正面有石級可登祠內立革命烈士之位及遺像



龍潭討孫陣亡將士紀念碑

The War Monument

碑建於民國十七年爲方維立體形白石建成高
丈錄上刻討孫革命軍陣亡將士紀念碑等字
前



塔 孫 烈 士 紀 念 堂
討 孫 陣 亡 紀 念 堂
軍 命 革 命
The War Monument

古 孫 討 刻 上 碑 文 二 可 高 形 角 八 成 建 石 白 為 塔 紀 念 堂 命



明故宮午朝門 Wu-Chao Gate

明故宮爲明紫禁城舊址一名皇城洪武二年九月建六年八月告成成祖建都北京
移宮殿巨材至北以備營建故柱礎尚無恙宮前爲午朝門今爲古物陳列所大門前爲五
龍橋



五龍橋 Wo-Lung Bridge

橋凡五座在古物保存所前爲明故宮遺蹟之一



古物保存所 The Exposition Buildings for Relics

在西華門東陳列碑石頗鉅室之正中有碑脈紋似血相傳爲明方正學草詔就義濺血於宮殿前階石遺留之跡



四方城 The Quadratic City Wall

城在中山門外成四方形東西南北各有一城爲明初所建



石駝 The Stone Camels

明孝陵前石駝石人甚多所以壯觀瞻者



石人 The Stone Figures

說見前



明孝陵 The Imperial Tomb of Ming-Tai-Tsu

明太祖靈柩葬地在中山門外舊靈谷寺基與馬皇后合葬懿文太子祔於左清聖祖
南巡親題治隆唐宋四字勒石樹碑



明陵古物 The Curios

明孝陵內陳列各物多係金屬及瓷器古色斑斕時代尚待考證



明孝陵祭堂 The Sacrificial Hall

在太祖墓前祭時供設俎豆之所



馬娘梳粧台 Ma-Neang's Dresser

在明孝陵內相傳謂馬娘娘梳粧處



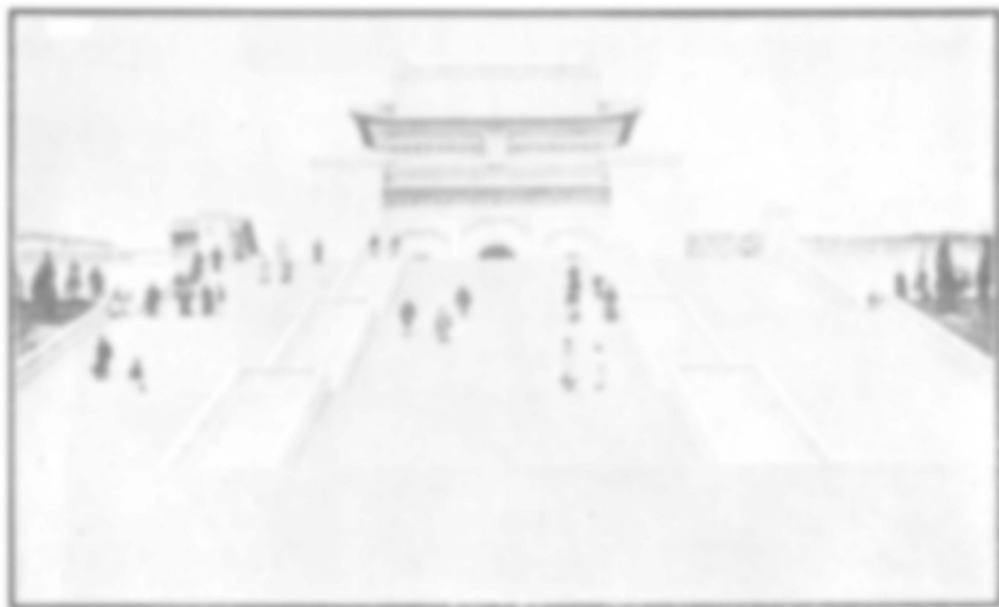
紫霞洞 Tsze-Hsia Den

在鍾山半腰洞之左旁有泉味頗甘美



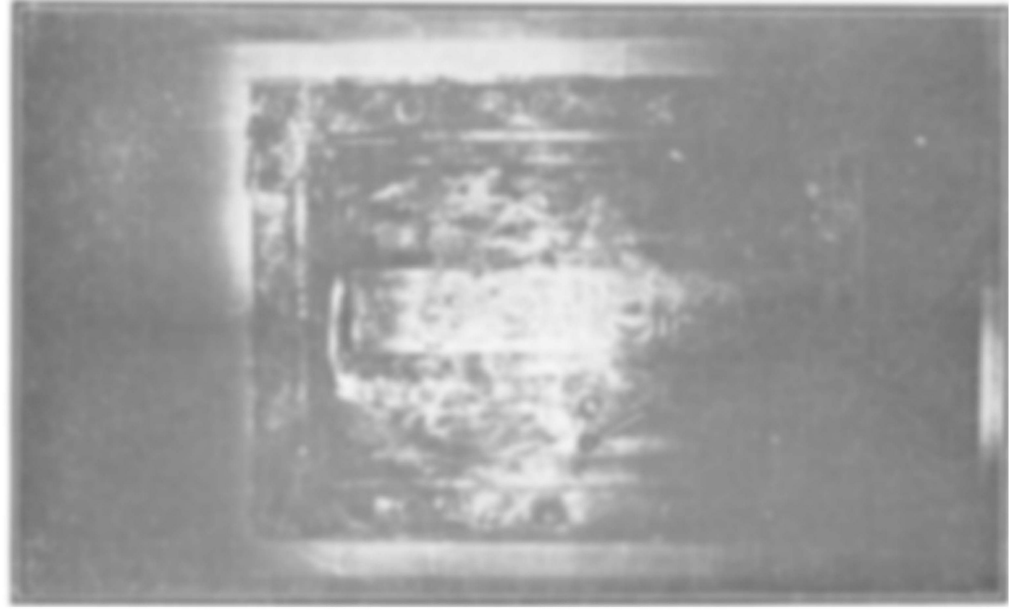
泉流 The Waterfall

在紫霞洞左旁水清而甘



總理墓前景 *President Sun-I-Hsien's Tomb*

出中山門(即舊朝陽門)向東北行約十里即至總理墓位在明陵之東接近鍾山氣象雄偉規模宏大此乃墓前之一瞥

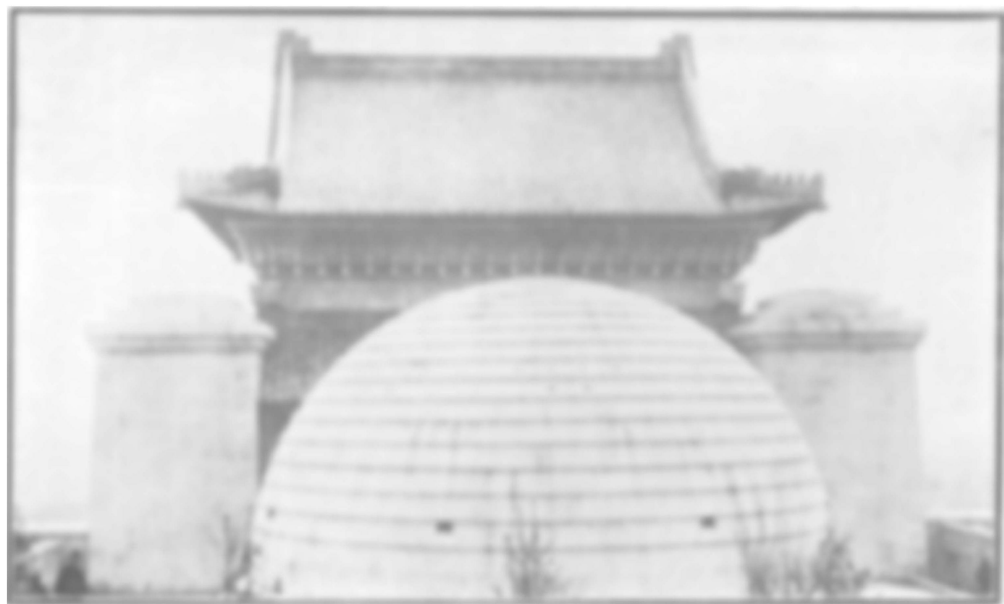


總理墓門 The Entrance of His Tomb

說見前



總理墓側景 The Side View of His Tomb
說見前



總理墓背景 The Back View of His Tomb

說見前



靈谷寺 Lin-Ku Temple

寺本在城東北鍾山左獨龍岡梁天監中爲誌公建於鍾山玩珠峯前名開善精舍後
爲開善寺宋改名太平興國寺後名蔣山寺明太祖以寺基爲孝陵敕改寺於東五里賜額
靈谷寺



靈谷寺松林 The Clump of Pines

說見前



靈谷寺大雄寶殿 Ta-Yun Hall

說見前



豐谷寺飛來剪 The Cast-Iron Scissors

剪已不全僅存交叉形之鐵叉相傳爲明太祖時造



靈谷寺淨土指南碑
The Inscribed Stone-Tablet

碑有吳道子畫李太白費顛真卿字爲唐代所建



靈谷寺蟠龍石 The Twined Dragon-Stone

石彫蟠龍形爲大碑頂上所用明代之彫琢物



靈谷寺龍池 The Dragon-Pool

池爲正方形深約數尺在叢林旁明代所建



湯山路 Tang-San Road

爲本市直達湯山之汽車路



湯水鎮 Tang-San Town

鎮爲湯泉鄉之首村有溫泉在村之西



湯山 Tang-San

山在湯泉鄉湯水鎮高約與鍾山等有溫泉由山麓下流約二里餘蒸汽上騰含硫磺
鑛質住遊者多喜在此沐浴



湯王廟 Tang-Wong Temple

廟在湯水鎮屋兩進頗矮小建自明代內塑湯王儀背臨湯山旁有溫泉浴池



湯山温泉浴池 The Thermal Spring Bathing Pool

說見前



湯山泉流 The Thermal Spring

泉流由湯山之麓下流經沐浴池湯王廟而湯水鎮



徐中山花園(一) Hsu-Ta's Garden I.

園在道署街失於修治僅存假山荷池中山閣棋台水亭等



徐中山花園(二) Hsu-Ta's Garden II.

說見前



徐中山花園(三) Hsu-Ta's Garden III.

說見前



瞻園遺石

A bequeathal Store in Chan-Yuan

如削瘦隸文二高石內有深致爲明代遺物
大福巷口內有石高二丈餘瘦削如
園在南區大福巷口內有石高二丈餘瘦削如
峯另有老藤架其上雅有深致爲明代遺物



白鷺洲 The Eg et Islet

園在城之南唐詩謂二水中分白鷺洲者并非此處係訛傳



正覺寺. Chen-Keo Temple

寺在門東小心橋東有房屋四進爲清時所建



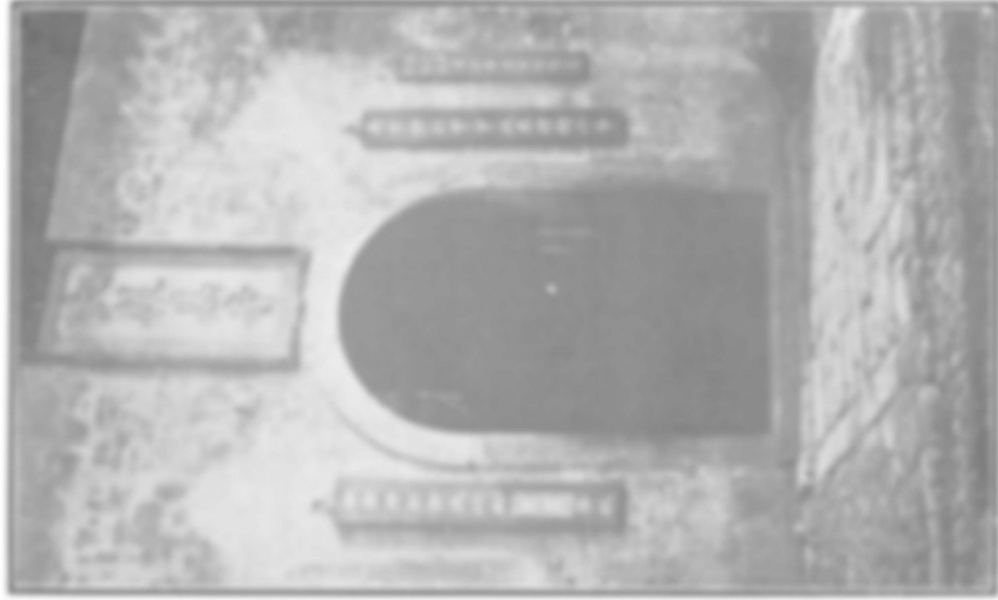
赤石磯 The Red-Stone

磯在門東小橋現僅有巨石數塊在周處台旁



周處台 Chow-Chu Terrace

台在觀音廟後懸有周處像處晉時人性愚蠢爲鄉人所惡棄一日路遇老人告以南京有三害一爲蛟一爲虎一爲周處處遂斬蛟殺虎改過遷善



報恩寺 Pao-En Temple

寺在中華門外宋元所建原名長干寺明時改名現市立米行街小學截立於內



報恩寺塔頂 The Top of A Tower

原名琉璃塔共九層現僅存塔頂係鐵製爲宋代所建



兩花台 Yu-Hua Terrace

台在中華門外上有方孝孺先生墓及講經披衲寧泉等古蹟相傳有云光法師在此講經忽然天花亂墜故名



講經坡 The Buddhistic Lecturing Halls

講經坡在雨花台之頂端左右皆爲礮台



雨花台礮台 The Fort

台之形勢險要爲兵家必爭之地



永寧泉 Yung-Ning Spring

泉在雨花台麓相傳天爲下第二泉



方孝孺墓 Fang-Hsiao-Joo's Tomb

方希直先生爲明代忠臣就義後葬於雨花台之旁墓之三面皆背山



方亭 Fang's Arbor

亭在雨花台之頂係紀念方孝孺先生之建築物



劉園 Liu's Garden

一名又來園在南門外雨花台側爲清劉舒亭明府之別墅



天界寺 T'ien-Chieh Temple

寺在中華門外五貴橋元時爲龍翔寺明初始改
今名



胡園 Hu's Garden

園在門西鳴羊街昔爲徐錦衣西園再易主而爲吳中丞用光之園後爲胡煦齋太守所得一名愚園古木叢篁極清雅幽邃假山之堆砌尤爲玲瓏精巧



花盞岡古井 The Anitque Well

井在門西倉頂禾祥禪林旁大旱不涸相傳井內四方有鐵金剛托之井欄四圍綫痕
深入石寸許



莫愁湖 Mo-Chou Lake

湖在北故
 當其居
 在水鐘名
 西盧梁武
 門外龍帝
 外映龍帝
 澄帶左右
 泓左河中
 一碧相之
 與傳南歌
 秦南齊以
 淮齊歌永
 不時詠其
 通有女事
 清涼盧
 山莫愁
 正



莫愁湖勝棋樓 Sen-Ge Loft

樓凡五間在華嚴庵內背莫愁湖樓下爲鬱金堂中懸莫愁及中山王遺像是明太祖與中山王賭棋所賜



莫愁湖會公閣 Tsang-Kung Loft

閣在莫愁湖濱三面臨水當夏季之時風景最佳爲寧人進仰兩江總督曾文正公而建閣中懸文正遺像



粵軍烈士墓 The Patriots' Tomb

墓在莫愁湖旁民國元年建築內有總理所書建國成仁大石碑



粵軍烈士碑 The War Monument

碑在烈士墓前建國成仁四字係 總理任臨時
大總統時所書



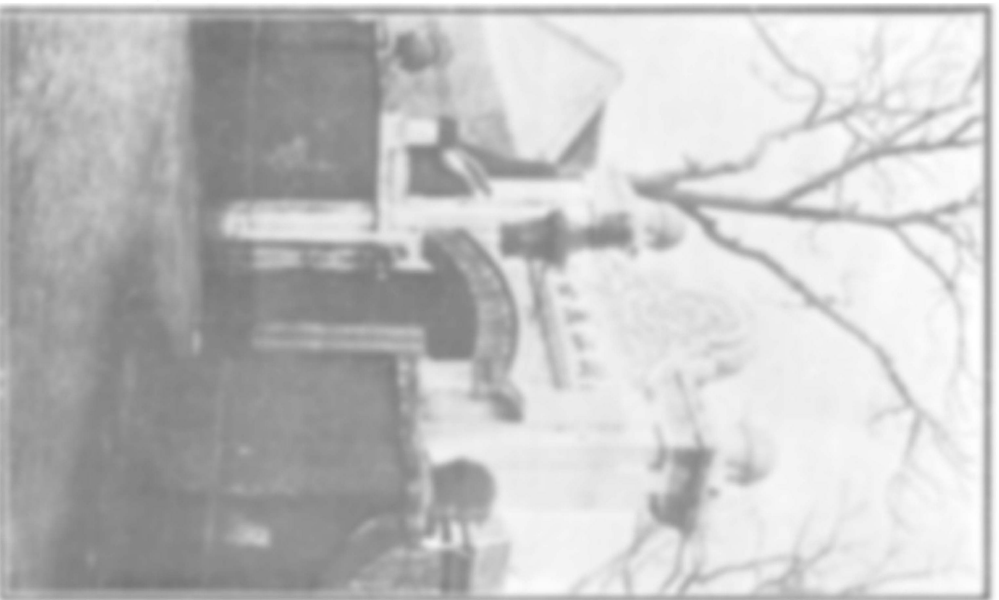
朝天宮 Chao-Tien Temple

宮爲古冶城遺址在漢西門東劉宋建國學於此楊吳時建紫極宮宋改天慶觀元改玄妙觀又昇爲永壽宮明洪武中重建賜額朝天宮殿後有萬歲亭凡大朝賀於此習儀清中葉改建文廟



龍蟠里 Lung-Pan Li

里在漢西門內清薛時雨主講惜陰書院之所北瀕烏龍潭風景絕佳爲西城之冠名曰薛廬里人號爲小西湖里內有顏魯沈三公祠及中大國學圖書館



浙江烈士祠 Tahe Priests' Hall

祠在龍蟠里入門碑亭當其衝碑陰列烈士姓名
民國元年建築



烏龍潭 Wo-Lung Pond

潭在龍蟠里作橢圓形中有宛在亭形六角高二層有土埂路可通亭中晉代所築舊說晉時潭見烏龍故名



清涼寺 Ching-Liang Temple

寺在清涼山上有佛殿三間方亭一角後園有六朝井原名爲興國寺南唐昇元初改石頭清涼禪寺



清涼寺方亭 The Quadratic Arbor

亭以方形得名在清涼寺前左側民國初年所建



六朝井 The Antique Well

井在清涼寺後久已圯廢僅存井欄半圈



掃葉樓 Sao-Yeh Loft

樓在清涼山南爲明代遺老龔半千賢自號掃葉
僧所築故名內懸遺像



掃葉樓側景

The Side View of Sao-Yeh Loft

就見前



耶教公墓 The Public Tomb for Christians

墓在清涼山上圍有矮牆參天老樹風景極佳爲清初所建



清涼山茅亭 The Thatched Arbor

亭在清涼山上登臨遠眺四大皆空矮樹數株參錯其前更增雅趣



九華勝蹟 Chiu-Hua View

在清涼山上山路之右房屋完整清初所建



石頭城 The Stone City-Wall

城在漢西門外本吳時土塼後因山加甃因江爲池形勢險固有金城湯池之喻南北戰爭咸據此爲勝負亦名石首



鼓樓公園八角亭 The Octagonal Arbor in Ko-Lou Park

亭爲八角形在暢觀閣之北四圍植花木亭之東有假山魚池石龜等民國十二年所建



暢觀閣 Chang-Kuan Loft

閣在北極閣西基爲長方高十餘丈樓下開三門上有暢觀閣匾牌四鬣足快胸襟閣內有清聖祖戒碑高二丈餘有石龜馱之大如屋明洪武十五年建民國十二年改建公園



鐘亭 The Bell Arbor

亭六角形在鼓樓無量庵旁高數丈清江寧藩司許振律建將臥鐘廠之鐘掘起懸於其上撞之聲聞數里



北極閣 Peh-Chi Loft

閣在鼓樓旁爲元代所建設無線電台於此



六朝松 Loo-Chao Pine

松在中央大學樟廬內高約三丈餘相傳爲六朝
時物



雞鳴寺(一) Chi-Ming Temple I.

寺在成賢街北內有豁蒙樓樓北向遙矚玄武湖風景絕佳樓之東側更有一樓東向爲明代所建



雞鳴寺(二) Chi-Ming Temple II.

說見前



施食臺 The Food Given Terrace

崇人
清鬼
魅有
於此
嘗冥
臺下
刑人
以度
幽冥
元時
施食
給徒
僧西
番鳴
迎寺
初武
洪明
可冷



臺城 Tai-City

在雞鳴寺北魏晉謂天子所居禁省爲臺故遂名爲臺城梁承宋齊之舊宮殿皆在臺城梁武帝遭侯景之亂餓死於此現僅有遺址一段未圯



玄武湖 Yuan-Wu Lake

湖在五洲公園本古桑泊吳寶鼎二年開城北渠引後湖流入新宮名後湖宋元嘉中築隄鑿水名北湖同時黑龍見因名玄武湖



湖神廟 The God's Temple of the Lake

廟在五洲公園民間訛傳築豐潤門城時湖水泛濫難築成後將田得滿活埋湖中遂築成後人設廟祀之



水 閘 The Water Lock

閘在玄武湖旁已年久失修



張端二公祠 Chang and Tuans' Hall

在玄武湖旁原名陶公亭初祀陶齋尚書近易爲陶然亭合祀張文襄



革命紀念塔 The Revolutionary Monument

在太平門外峙立天堡城旁山巔形勢雄壯民國元年所建



鍾山 Chung-San

山在太平門外俗呼紫金山又名蔣山周圍六十里高一百六十八丈琳宮碧宇四十餘所



徐達墓(一) Hsu-Ta's Tomb I.

墓在太平門外五洲公園旁面對鍾山背臨後湖



徐達墓(二) Hsu-Ta's Tomb II.

石馬翁仲分別墓前



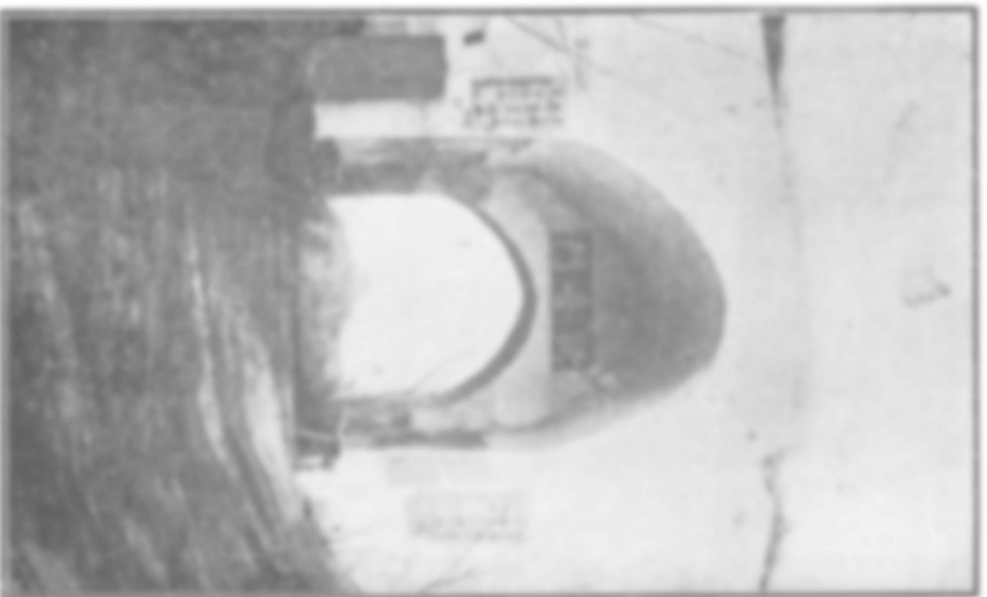
馬鞍山 Ma-An-San

在興中門外山脈自定淮門至儀鳳門山巔有閱江樓今建有礮台蒼翠玉立林樾蔽天有高屋建瓴之勢亦首都之門戶



韓信點將台 Hsi-Hsin's Summoning Terrace

台在浦鎮相傳爲韓信點將處



觀音門 Kwanyin Gate

門在幕府山山谷之間形勢險要為南京外城十
八門之一



燕子磯全景 The View of Swallow Mound I.

在觀音門外磯石兀立江上三面懸壁形如飛燕磯上之亭現改造六角形凡二層上
樹旗桿登磯俯視洪濤駭浪勢極險要



燕子磯頭 Swallow Mound II.

磯上有清御碑亭多石洞三面懸壁形如飛燕故名



燕子磯側景 The Side View of Swallow Mound III.

說見前



永濟寺 Yung-Chi Temple

在燕子磯西寺內有鐵索穿石繫練尚在疑是鐵
鎗橫江所遺之練



觀音閣 Kwanyin Loft

閣在永濟寺旁築於岩中較高數丈有石級可登
下有水壩



崖山十二洞 頭台洞 The First Cave of Yai-San

在永濟寺旁奇石森然竅穴透邃有洞上通崖頂



壽字石 The Inscribed Stone-Tablet

在頭台洞旁石嵌山岩之上刻明太祖朱元璋所書之壽字



崖山十二洞 鐵練繫舟處 *Leu-Cning-Tien's Chain-Mooring*

在觀音閣側崖之中部有鐵練下墜約丈許相傳爲明劉青田之繫舟處



二台洞 The Second Cave of Yai-Si-n

在頭台洞旁棲益岩腰前營大江洪流中有一洞
相傳可通京口



八仙石 The Head Like Stone

在頭台洞旁巨石凸出山岩形似人首頗爲奇特



三台洞 The Third Cave of Yai-San

洞內有觀音塑像，石橋上橋下有泉，右有小
有天，左有岩穴，可通玉皇閣。



吳道子觀音像

A Portrait of the Goddess Kwanyin

在三台洞內就大石碑上刻觀音像碑立山岩下
碑身完全唐代所建



棲霞寺 Chi-Hsia Temple

寺在棲霞山上相傳爲南齊僧紹捨宅爲寺名曰棲霞後數易名至明洪武仍賜額曰棲霞寺



舍利塔 Sha-li Pagoda

雕塑甚一整，
一係不清晰，
餘文幾已
毀。約五
層高，藝術
之計，近古
寺表，代表
震代，以所
建。

傳
孫
願
為
階



棲霞山千佛嶺(一) The Mount of one Thousand Buddhas I.

係天然石岩用人工鑿成無數門狀之洞洞內皆鑿佛像共計有千佛故名千佛嶺爲明時所建



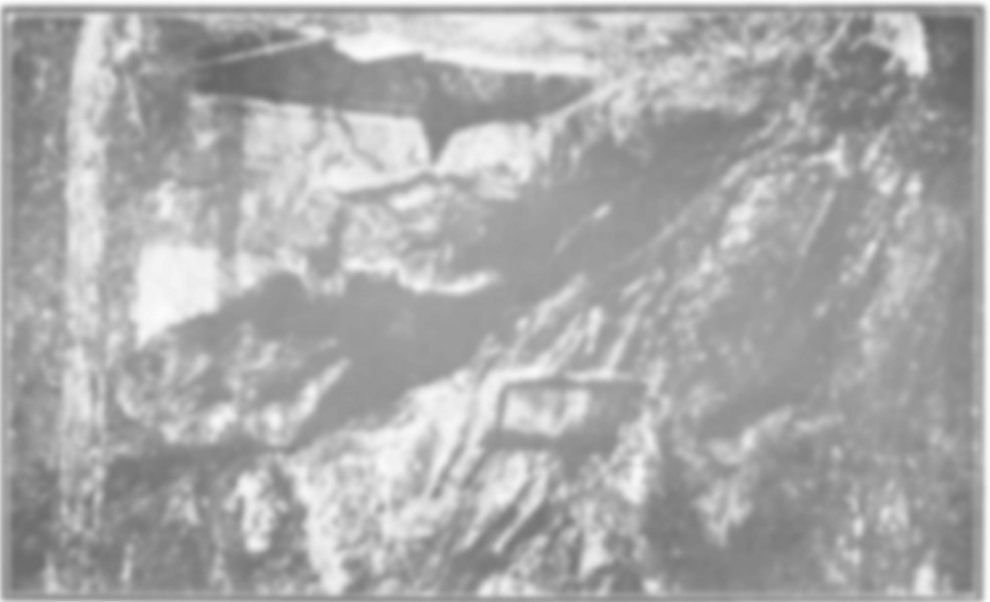
千佛巖(二) The Mount of one Thousand
Buddhas II.

千佛巖中之一洞內有佛多尊狀態各異爲千佛
巖之奇特者



桃花澗 The Peach-Blossomed Stream

澗在棲霞寺旁有小瀑布由上下流旁有桃花甚多每至春日落英片片逐水而流加以奇石突出光怪陸離使人有世外桃源之想爲明時所築



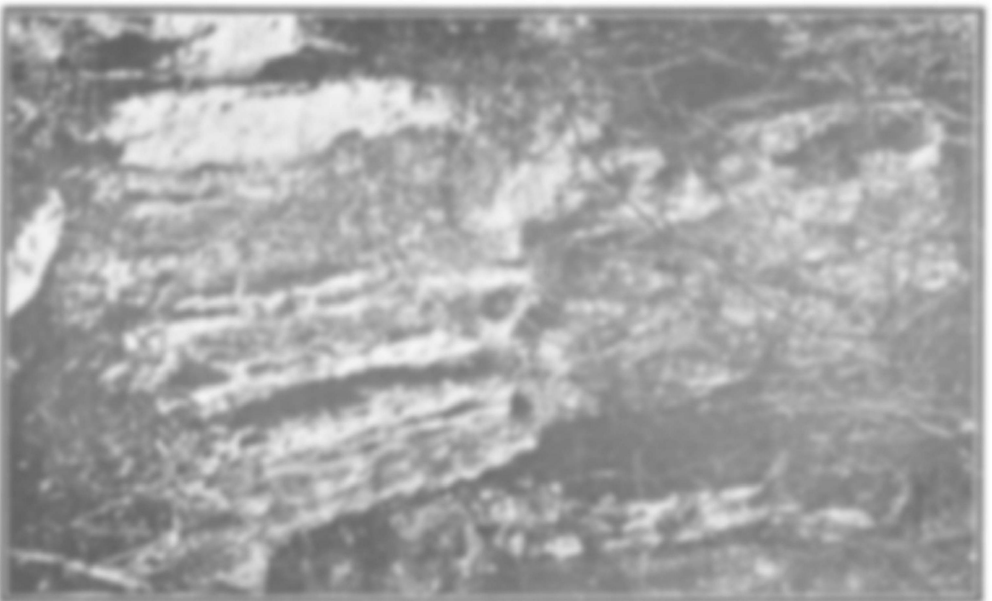
白鹿泉 The White-Deer Spring

在山腰上泉不甚大永淺而甘可以飲相
傳在身多白斑之鹿居此故名



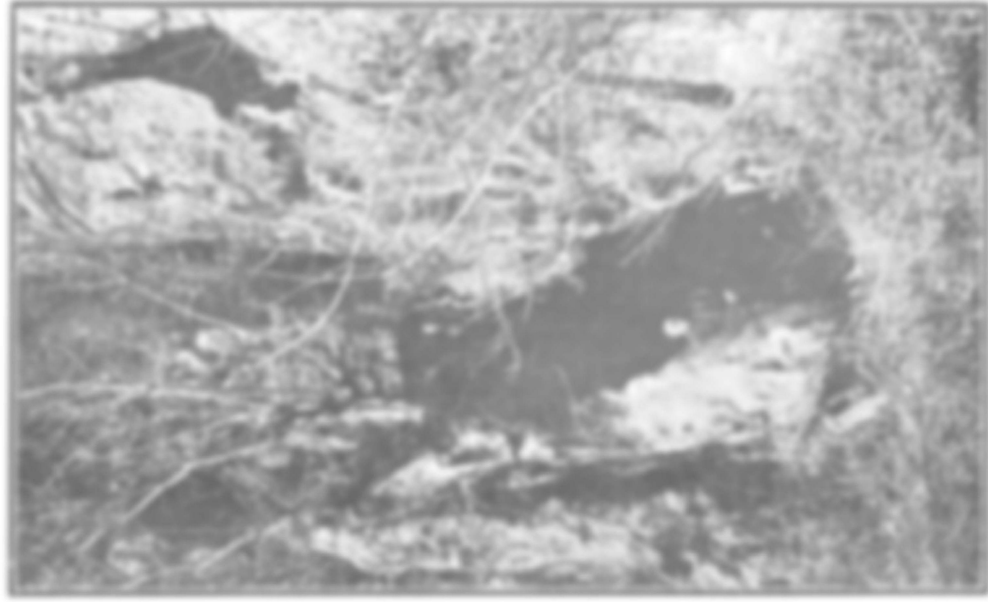
白乳泉 The White-Milk Spring

在棲霞山半山上水清冽可煮茗味頗香故名



天開巖 Tien-Kai Cliff

在棲霞寺旁巖高十餘丈擘然而立係天然所成故名



皇翁 Wang-Ong

在樓霞寺旁狀似一甕上有一洞可以見天旁有
蟠穴民間傳說乾隆帝下江南時曾過此休息



無榑殿 The Beamlless Hall

大石殿係是聖像三供中繪四丈高約山霞樓在
碑築咸不用一木故各明代所建



石房 The Stone Shelter

在棲霞山亂石錯雜高低參差儼如破壁頽垣故名



最高峯 The Summit

在棲霞山係千佛嶺之一部份位在千佛嶺之頂

中華民國十八年六月一日初版

(每冊定價實洋一元)

版權所有

編輯者 南京特別市教育局

發行者 南京特別市教育局

代印者 上海中華書局

分售者 各大書店

北京師範大學

圖 書 館

928.4021.....

236.6

登記號

