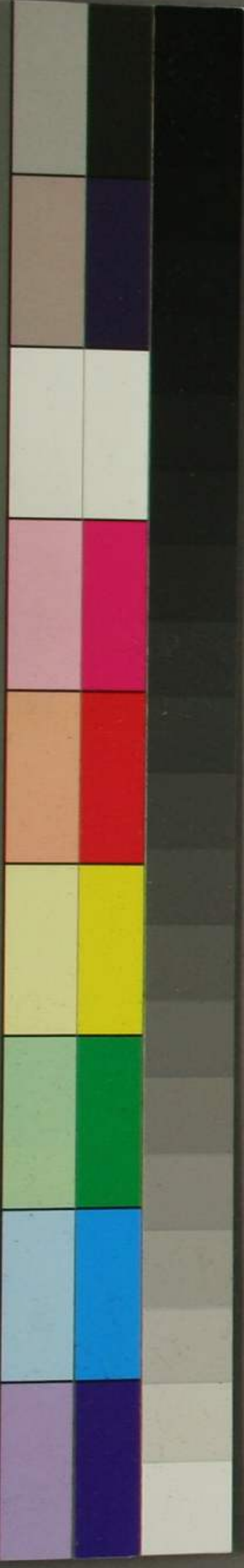


Blue Cyan Green Yellow Red Magenta White 3/Color Black

LICENSED PRODUCT

© The Tiffen Company, 2000

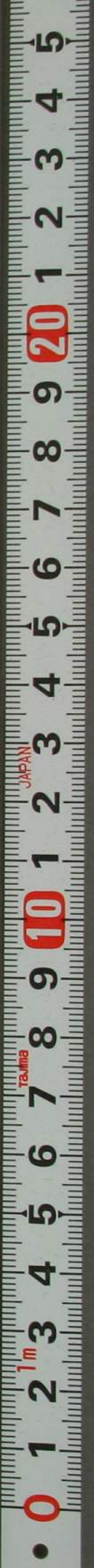


Handwritten Japanese text in a vertical column on a yellowish paper label, possibly reading '小治政' (Shōsei).



特別  
手12  
3643  
13(13)

七









小原所寺

此寺は小原所寺

大徳門  
是ハ後白河院よはくちり下也  
おも此度光帝二位殿より  
なり平家れ一門長門乃國り  
もの仲ありて惠果給ひて女  
院も清身とあまをり勢たまひ  
とあまよりなりひあま御命なり

















トア 小房  
錦をうらみ  
月やまの峰私き  
山時鳥のさきも君の  
葉と侍がほあり  
法皇池の行  
と敷流し有て他水も  
志手そ浪の花より  
ありよき岩のひまより  
落くる

水乃音より  
垣もたいたいの山  
ひびく一室の清堂  
てはまよりあはれ  
ちきく月も又  
あはれ所りおも  
中庭のほろ室  
あはれ所りおも



前よりほまひかりの藤の葉をうくことば  
 せりて意おもとての氣色やあめりやよ此  
 菴室のうらへ葉の申ふ  
 渡りゆき 是の方室の小路の中細言  
 めぐりゆき 引れぬお人目まじりなる山  
 甲へへ行とては後り作らう  
 女院の住居御訪ひの為は皇皇(宮)

法寺めてん 女院の上の山へ花つこよ  
 法寺めてん 今うの法留守あつこよ  
 乃よとててくの女院の上の山へ花つこ  
 又法寺めてんは法寺あつこよ  
 可よ法寺めてんは法寺あつこよ  
 法寺めてんは法寺あつこよ  
 法寺めてんは法寺あつこよ  
 法寺めてんは法寺あつこよ







夫人音のやうしん<sup>有</sup> 志づしく是よ清  
 休<sup>内侍</sup> 今社<sup>法</sup>のうらづらひを  
 世院の帰きての<sup>法</sup> りてアまきウ甘  
 院大細言の房きいづまそ<sup>内侍</sup> 花<sup>ウ</sup>  
 ひぢよりきりせ給ふ女院あそわ  
 らき<sup>中</sup> 書本<sup>キ</sup>のうら<sup>ウ</sup>らひ<sup>ウ</sup>おろ<sup>ウ</sup>たる<sup>ウ</sup>わ  
 大細言の房ありいふは皇の<sup>ゴ</sup>お<sup>カウ</sup>

下女院<sup>ニ</sup>シ<sup>ニ</sup>シ<sup>ニ</sup>シ<sup>ニ</sup>  
 中よあそ<sup>ウ</sup>と<sup>ウ</sup>執<sup>ウ</sup>の<sup>ウ</sup>簡<sup>ウ</sup>浮<sup>ウ</sup>  
 世を<sup>ウ</sup>忘れ<sup>ウ</sup>も<sup>ウ</sup>あ<sup>ウ</sup>る<sup>ウ</sup>て<sup>ウ</sup>う<sup>ウ</sup>ま<sup>ウ</sup>と<sup>ウ</sup>ま<sup>ウ</sup>  
 た<sup>ウ</sup>ま<sup>ウ</sup>ら<sup>ウ</sup>き<sup>ウ</sup>ば<sup>ウ</sup>も<sup>ウ</sup>あ<sup>ウ</sup>る<sup>ウ</sup>て<sup>ウ</sup>う<sup>ウ</sup>ま<sup>ウ</sup>と<sup>ウ</sup>ま<sup>ウ</sup>  
 海もつ<sup>ウ</sup>ま<sup>ウ</sup>も<sup>ウ</sup>あ<sup>ウ</sup>る<sup>ウ</sup>て<sup>ウ</sup>う<sup>ウ</sup>ま<sup>ウ</sup>と<sup>ウ</sup>ま<sup>ウ</sup>  
 人<sup>ウ</sup>同<sup>ウ</sup>し<sup>ウ</sup>道<sup>ウ</sup>を<sup>ウ</sup>頼<sup>ウ</sup>し<sup>ウ</sup>あ<sup>ウ</sup>り<sup>ウ</sup>一<sup>ウ</sup>会<sup>ウ</sup>を<sup>ウ</sup>定<sup>ウ</sup>  
 の<sup>ウ</sup>前<sup>ウ</sup>に<sup>ウ</sup>あ<sup>ウ</sup>り<sup>ウ</sup>て<sup>ウ</sup>あ<sup>ウ</sup>る<sup>ウ</sup>て<sup>ウ</sup>う<sup>ウ</sup>ま<sup>ウ</sup>と<sup>ウ</sup>ま<sup>ウ</sup>  
 十<sup>ウ</sup>会<sup>ウ</sup>の<sup>ウ</sup>業<sup>ウ</sup>の<sup>ウ</sup>扉<sup>ウ</sup>よ<sup>ウ</sup>あ<sup>ウ</sup>る<sup>ウ</sup>て<sup>ウ</sup>う<sup>ウ</sup>ま<sup>ウ</sup>と<sup>ウ</sup>ま<sup>ウ</sup>



















とくみ〜とくみは徳や寺教經のあつたの  
 太郎兄弟を石女イメメの脇ワキにひらき寂然  
 の徳をよとて海守カイノリをきりて入イリ新ニジメ平ヘイ  
 細言ホソコトを感カニの仲ナカあつた母ハハのいふとて上  
 甲カフとやらしよとてまぶのよこの家  
 長ナガのうらとゆきとておがう〜其まう  
 海ウミ入イリまうとてぬ時トキ二位ニノイ殿ノあつた色イロは

二フタのきぬよぢり袴ハカマのうらをたぐも  
 りとて秋アキの女メあつたも歌ウタの  
 手テよわらうとてまゝマの上ノの御ミとて  
 りとて女メ徳トク天テン身ミの御ミとてり母ハハの  
 二フタの徳トクをいつとてゆくとて物モノ定サりま  
 此コノ國クニのよヨ守ノリをたあアく清スガま  
 き前マヘ也ナリ極ツク樂ラク世セ界カイとてりてた



池河の波乃下よりぬあは  
清きあもことしきき  
梅さゆひたりとて来よ向き  
て天照大御神は清く海に  
又十念の御ためよまよ  
たしまい今ぞまもす  
川乃流れよき浪の底もまも  
女院 女院 女院

やうとまこと寂期の清  
千尋のうこま入るま  
つてまのうと海乃の  
てりひあ言命ま  
顔よあひまのあ  
神を志居るうら  
もはらみあまのつ  
小原 十四尾







