

山や倉くら彦ひこ

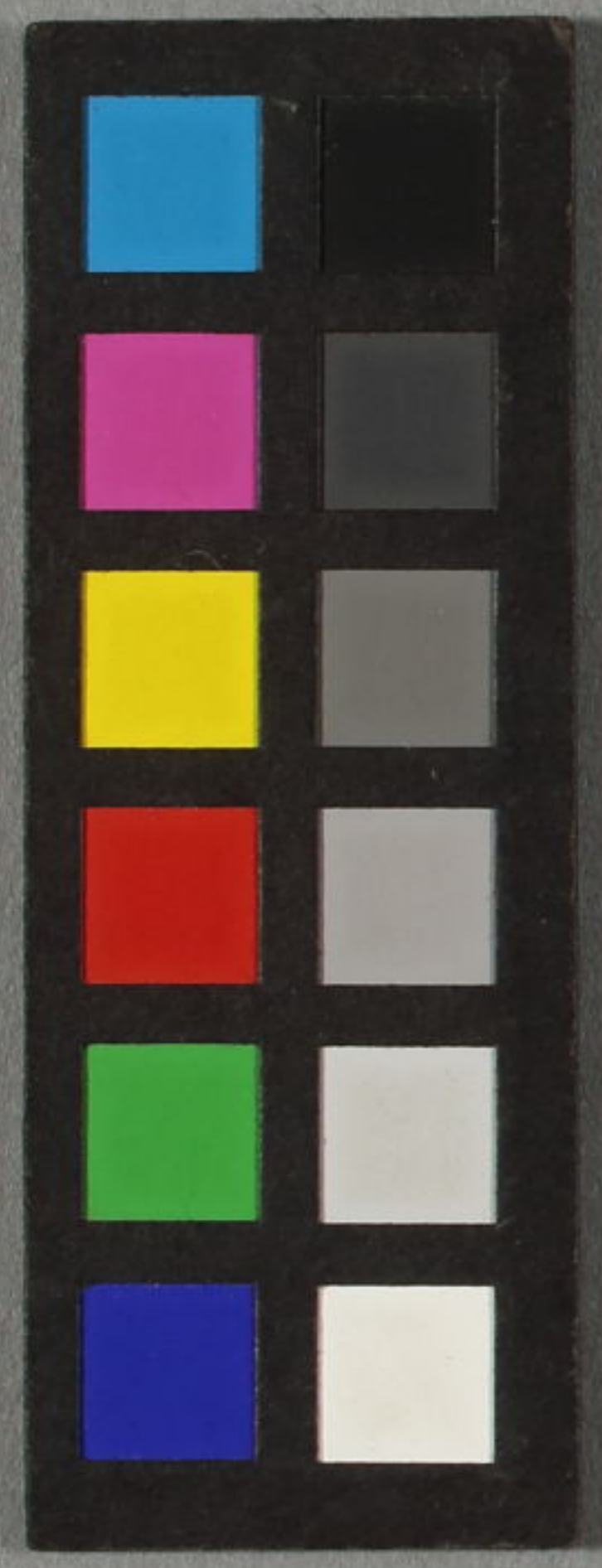


前編

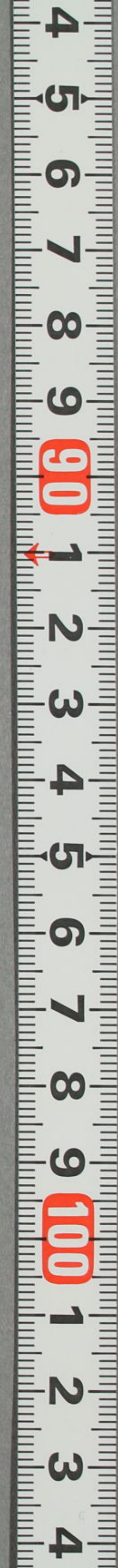
卯の
ま

東里山人作
歌川美丸画

岩
山
彦
板



~13
3951
1



門 へ 13
3951
巻 号 1

東里山人作

卯
初
春
右職鎌倉山
前編

歌川美丸画

横山町二丁目
岩戸屋喜三郎板



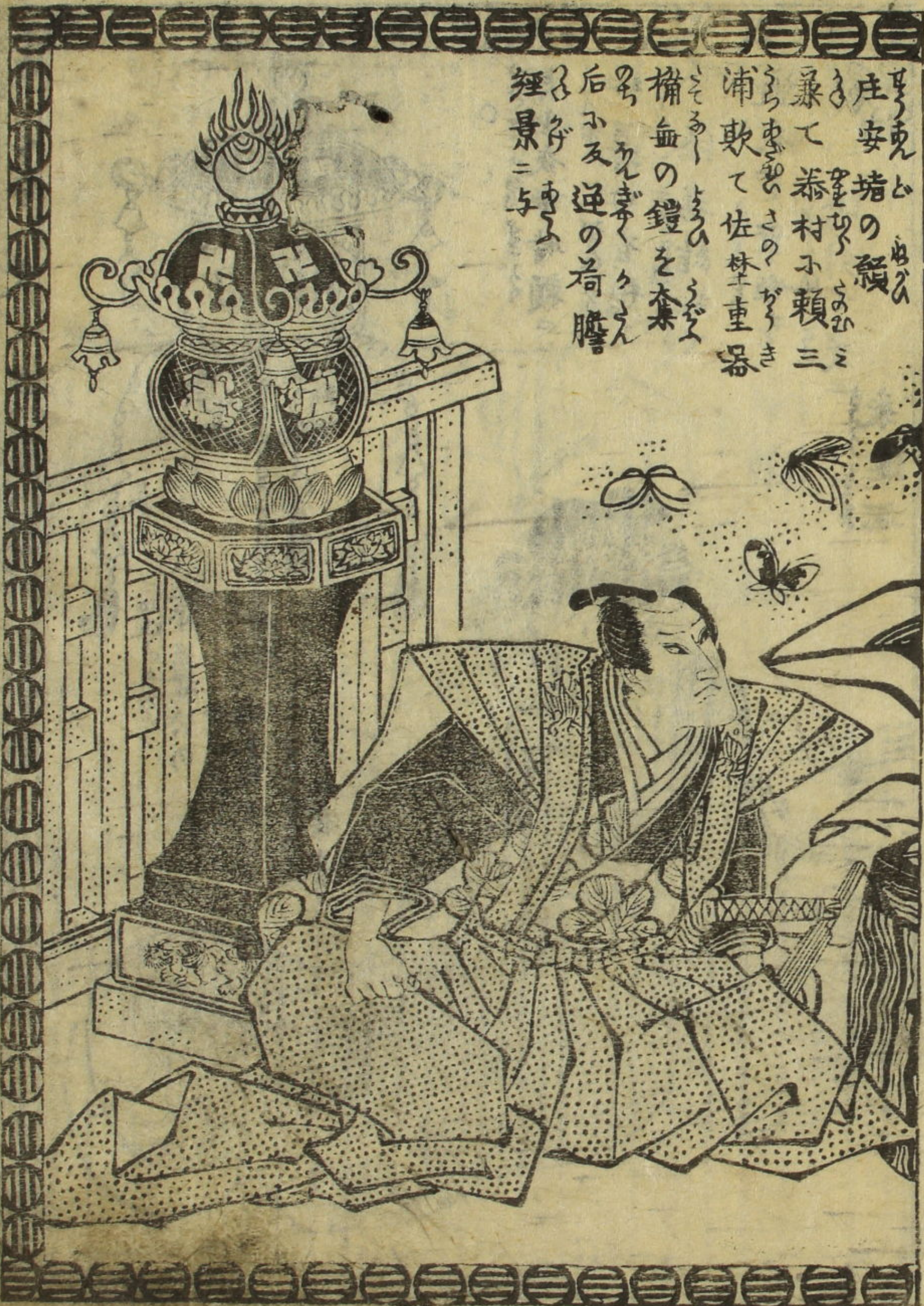
院本有職鎌倉山ハ菅專助中村奥眼の作也。去教寛政元巳酉年
を以て板行也。文智のよく諫ておせし不足也。諷刺則非をわがしむ
是より人ハ小諷不能をりて。天下小賈らるる小名をりてと。トウ
爰ハ三浦赤村が胸中。人の下小居を好む。己がた愛し任ひらるるをたの
む。天道を執んで佐野経世を誅戮せしむ。作者ハ生を好むをりて
徳也。義者の貞を削るをりて宜と。其好美の美諷画中小分解し。
自己の藏板とせしが。歳経て文画の破滅せれを。今茲補助してと。ハ
新板の経草紙と云ふ。ぬ。

文政二卯年正月新販

采林堂主人誌

江戸兩國横山町二丁目
地本
書物問屋





三浦 庄安 堀の頼
 兼て 恭村 小頼 三
 浦 欺て 佐 埜 重 器
 掃 盃の 鎧を 棄
 后 不 及 逆の 荷 贖
 經 景ニ 与



經 世 先 祖 の 本
 領 上 野 國 佐 埜

三浦 若 狭 の
 前 司
 恭 村
 佐 埜
 源 左 工 門
 經 世



契を結

時頼

東里山人
板合
画工
歌川善元



宗尊公の

御養女

月小夜姫

月小夜姫時頼

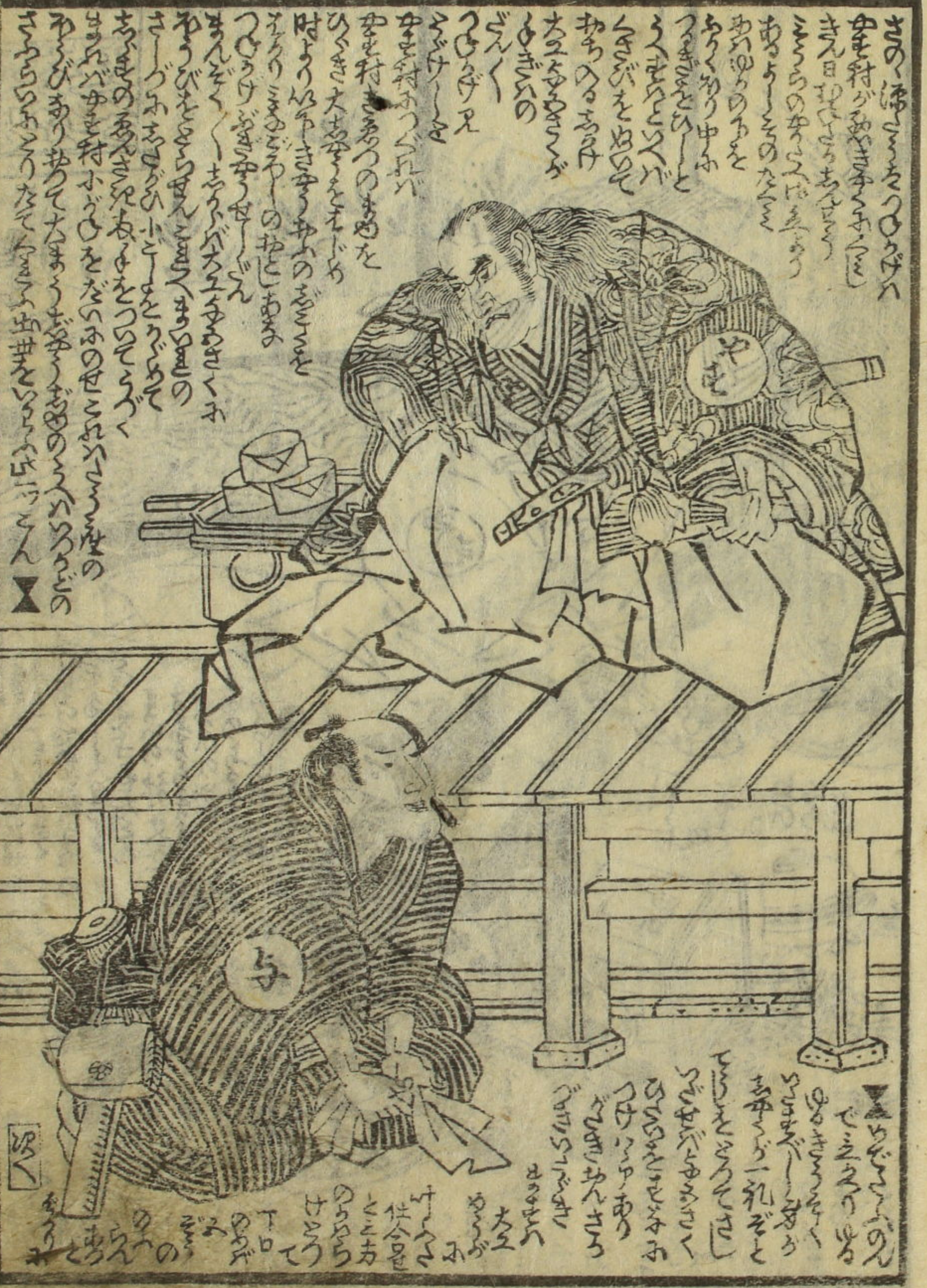
戀暮の着想

介添巻給知て

通夜を幸姫を

誘引て爰

来連理



Handwritten Japanese text in kuzushiji script, located above the illustration. The text is arranged in several vertical columns, starting from the right side of the page and moving towards the left. It appears to be a dialogue or a narrative related to the scene depicted.

Handwritten Japanese text in kuzushiji script, located below the illustration. This text continues the narrative or dialogue from the scene above, with characters written in a dense, vertical arrangement.



Handwritten Japanese text in kuzushiji script, located above the illustration. The text is arranged in several vertical columns, starting from the right side of the page and moving towards the left. It appears to be a dialogue or a narrative related to the scene depicted.

Handwritten Japanese text in kuzushiji script, located below the illustration. This text continues the narrative or dialogue from the scene above, with characters written in a dense, vertical arrangement.





Handwritten text in the upper left corner of the right page, written vertically in Japanese characters.

Handwritten text in the middle right side of the right page, written vertically in Japanese characters.

Handwritten text in the lower right corner of the right page, written vertically in Japanese characters.



Handwritten text in the upper left corner of the left page, written vertically in Japanese characters.

Handwritten text in the middle left side of the left page, written vertically in Japanese characters.

Handwritten text in the lower right corner of the left page, written vertically in Japanese characters.



あつちのきつちをあら
やうにあらう
あつちのきつちをあら
やうにあらう
あつちのきつちをあら
やうにあらう

あつちのきつちをあら
やうにあらう
あつちのきつちをあら
やうにあらう

あつちのきつちをあら
やうにあらう
あつちのきつちをあら
やうにあらう

あつちのきつちをあら
やうにあらう
あつちのきつちをあら
やうにあらう



あつちのきつちをあら
やうにあらう
あつちのきつちをあら
やうにあらう
あつちのきつちをあら
やうにあらう

あつちのきつちをあら
やうにあらう
あつちのきつちをあら
やうにあらう

あつちのきつちをあら
やうにあらう
あつちのきつちをあら
やうにあらう
あつちのきつちをあら
やうにあらう

