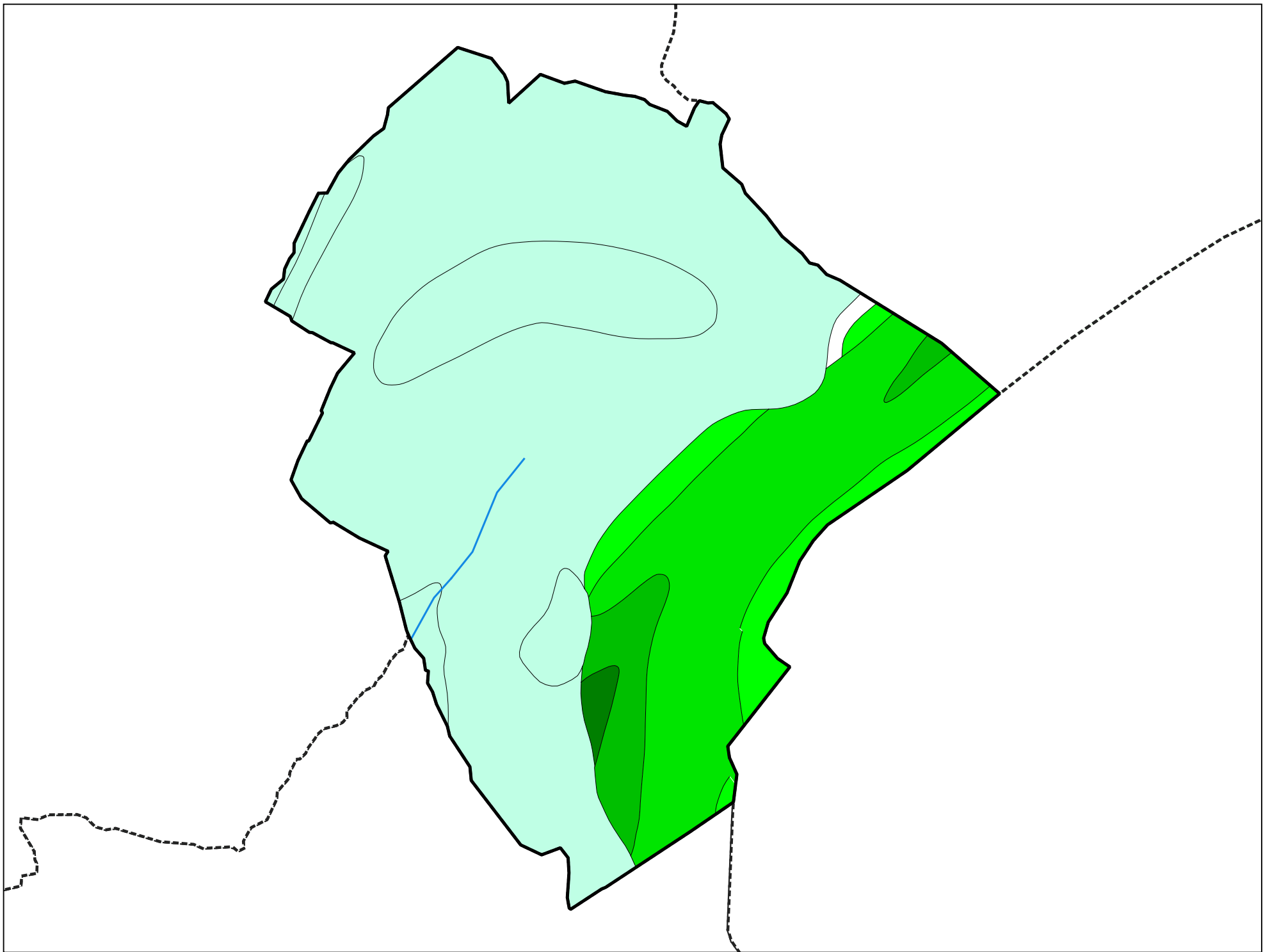
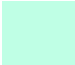


Carte géologique des sols de la commune de Saint-Blaise




Légende de la carte géologique de la commune de Saint-Blaise


E, Eboulis, éboulis ruisselés, éboulis à gros blocs, éboulis stabilisés anciens, écroulements à très gros blocs, éboulements en masse, colluvions à gros blocs - 12

 Gy, Dépôts glaciaires (moraines) anciens (argiles, sables, galets, cailloux, blocs), localement à argiles dominantes - Würm à post-Würm - 35

 GyC, Dépôts morainiques caillouteux, conglomérats et graviers de progression - Würm à post-Würm - 36

 n3-5U, Calcaires massifs urgoniens (à rudistes, polypieds) - Hauterivien sup. à Barrémien inf. (voire Bédoulien p.p.) - 153

 n3(1), Marnes (sombres), calcaires plaquetés, calcaires pseudo-noduleux, calcaires spathiques roux glauconieux, "Marnes d'Hauterive", "Pierre jaune de Neuchâtel" et "Calcaires urgoniens inférieurs ("Urgonien inférieur" auct.) - Hauterivien - 154

 n2(3), Marnes d'Arzier et calcaire roux - Valanginien - 155

 n1(2), Calcaires et marnes - Berriasien indifférencié - 160