

有所不為齋雜錄續

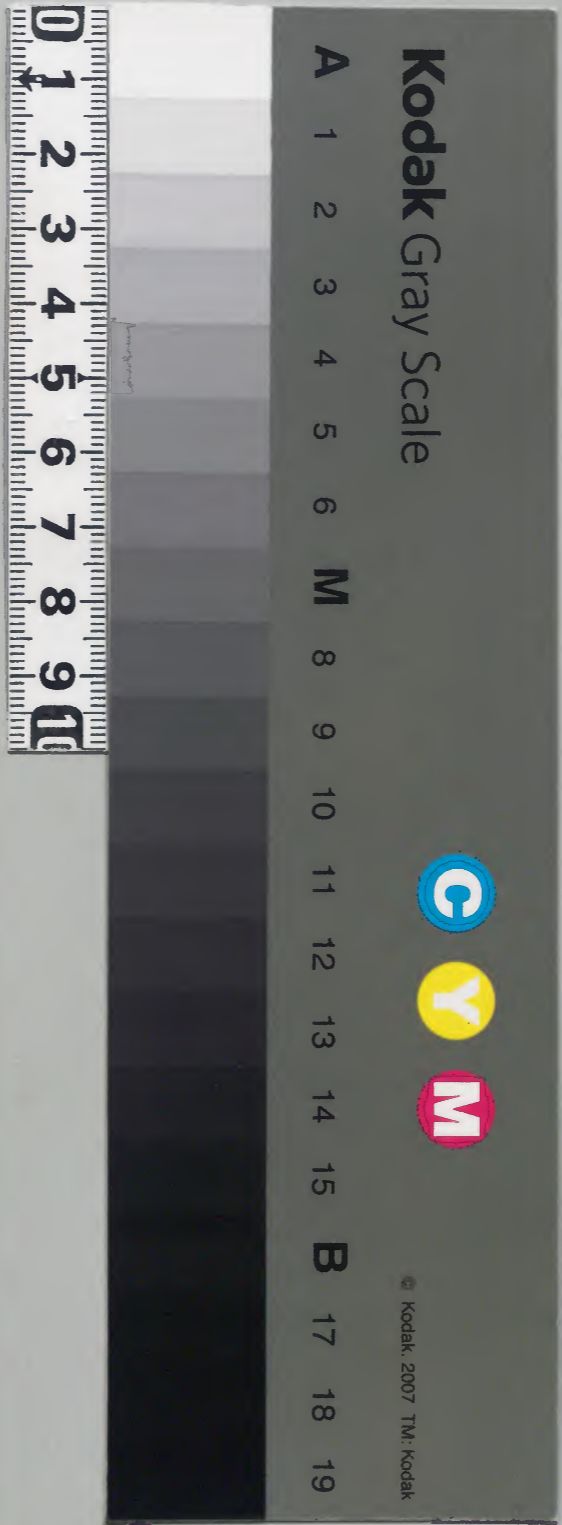
一原本

全

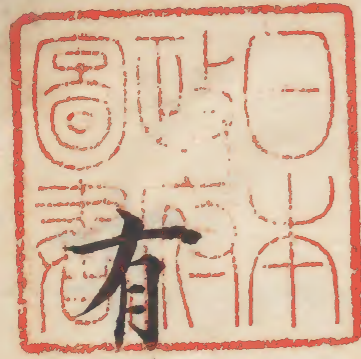
內閣文庫	
番號	和 36367
冊數	9 (9)
函號	150 161

庫	文	閣	內
五〇函	三六〇六七	九冊	和書類

止(九冊)



周42



有

所不為齋雜錄續一原本

全

一安政四丁巳年間

有所不為齋雜錄續抄

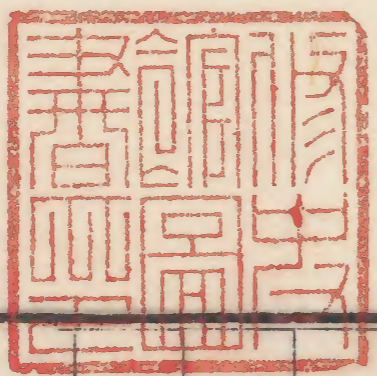
一

安政四丁巳年間

右京不統...



安政四年...



安政四年...

阿蘭陀人買渡品之儀... 右渡品之内天保度差免候廉... 墨等、和親御取結條約為御取替... 國等、甲曹刀劍之類被遣儀... 馳候方、可有之當節之模様事情等篤卜勘辨... 才加、害、不相成品... 渡遣候而、可然... 候間制度相改猶相伺候様可致此度所望書目... 六品之儀、強而差支、相成間敷候間渡遣

候様可取討尤商物ニ無之全持用之品物印紙
不申受買受度トノ儀ハ一体之取締ニ可拍
候間申立候通ニハ難成旨申渡候之趣可仕旨
被仰渡奉得其意則此度買請方申立候書目六
品之分ハ渡遣候様可仕尤印紙申受之儀ハ御
下知到来以前是迄之通相心得候筈談判打合
候間此度改而加比丹ハ相違不申候將又向後
御渡候品御制度御改方見込之趣左ニ取調申
上候

一外國ノ御渡之品々旧年来ヨリ退々沿革ニ有

之武器小銃或ハ小船或ハ米穀等御渡相成既
一此程和蘭陀國ノ甲冑刀劍之類ニ被遣候
儀ニ而御沙汰之通當今ニ御場合々御馳被
遣候方ニ可有御座只々御先格御押立ニテ
一瑣細之品物外國人共懇請之節談判入組無益
之手數ニ相懸リ可申殊ニ航海學等專ラ御取
開有之候故此末トモ和蘭陀國等ハ猶品々
御注文ニ可有之義ニ付御國民之煩ニ不相成
品々ハ可成丈々爲買渡候様仕候方代リ品等
之御手筈ニ可相成哉奉存候間御下知之趣

右ハ彼方懇願之次第又ハ軍艦大小砲之御代
 リ品ニ限リ相渡候積リ相心得尤利純相様ニ
 五七十年來相立候新刀之ハ渡遣可申負數之
 儀ハ格別嵩ニ候節ハ伺之上取計且彼方所望
 之次第ニ將候而ハ拵方之儘渡遣レ候儀ニ可
 有之哉奉存候
 一 同斷附屬之小道具
 右ハ金銀象嵌同断色繪等之品ハ渡遣レ純金
 銀ニ新右有名之作ハ渡方仕間敷奉存候
 一 甲冑鞍弓鏡馬具其他之武器類

右渡ニ方之儀略々劍同様相心得取計候様可
 仕尤以土三桁之次ハ商人共ヨリ引合候義ハ
 不為仕都而渡シ方之儀奉行所ニ而夫々手數
 仕候心得ニ御座候
 前々差留候品之内

一 武者繪並陣取陣押其外平服ニテモ大小又ハ
 脇差帶候モ又ハ鎗持等迄人形同断繪共
 一 右ハ陣取陣押等坊間調刺之圖又ハ世上流
 布仕居候ハ渡遣レ候様可仕其外之品ハ
 素ヨリ渡シ方差支無之積相心得可申哉奉

存候

前同断

一繪入之源氏

右ハ渡方差支無之積相心得可申哉尤渡シ

一右方之儀モ奉行所ニ而手數仕候心得ニ御座

候

前同断

一日本之繪圖

右ハ西洋諸國彫刻之分モ不少既ニ赤水刊行

小圖之方ハ先年於佛蘭斯國彫刻不夕シ候趣

一相聞候間御地ニ而刊行出来之分御渡シ方

之儀當節ニ至リ候而ハ御差拒ニモ不及義ト

奉存候間彼方申立之次第ニ寄候而ハ官許彫

割之分ハ勿論私藏之副本又ハ謄寫之分共普

通之品物ハ渡シ方差支無之積相心得渡シ方

之儀ハ武道具同様奉行所ニテ夫々手數仕候

心得ニ御座候尤拙劣ヲ極メ候分ハ致取捨候

様可仕奉存候

前同断

一ヤツコ喧嘩人形

前同斷

一大工長鑿

前同斷

一鋸

右ハ鋸之儀前々ヨリ館内限遣用トシテ相

渡候義モ有之旁以何レモ渡シ方差支無之

積相心得且小兒翫物之人形類ハ何形ニ而

本モ別段差留置候程之儀有之間敷奉存候

前同斷

一阿蘭陀刃日本拵

一右ハ當表ニ而ハ近来見當リ候義無御座品

前同候得共若有之候トモ渡シ方差支無之積

相心得尤渡シ方之儀ハ武道具ニ付奉行所

ニ而手數仕候心得ニ御座候

一佛

右ハ和漢佛像畫共彼方願立候ハ、渡方差

支無之積和漢神像神畫之儀モ同様相心得

候様可仕尤イツレモ奉行所ニテイテ一應

相改品柄ニ寄取捨可仕奉存候

前同斷

一書畫共銘々之官位認候モ、

右ハ格別高貴之着之ハ、並有名之品物ハ、取捨為仕其餘之ハ、之官位認有之候トモ、渡方差支無之積リ相心得是又於奉行所何レモ改方可仕奉存候

一珊瑚瑪瑙琥珀水精之珠數

右ハ渡方之儀差支無之積相心得可申哉奉存候

前同断

一金

右ハ是迄之通御据被置候儀奉存候尤御詔物等之品物、寄御渡被遣候儀モ御座候節ハ節々御沙汰次第取計銀之儀モ右ニ準シ相心得候様可仕奉存候
前同断

一東帶

玉躰

右ハ是迄之通御居被置候儀奉存候尤諸

官服之圖等坊間彫刻之ハ、一應相改差

支無之品柄ハ、渡遣候儀モ可有之奉存候

前同斷

一男女猥々間敷圖

右ハ改而御禁制申渡候程之廉ニ有之間

敷奉存候間別段加比丹ハ申達書案之方ニ

前同斷

前同斷

一城郭紛敷圖

右ハ粟津晴嵐杯申類之城之片端ノ所畫ニ

候分ハ是迄ハ方差支無之積相心得可申奉存

令城郭之圖ニ候ハ坊間彫刻等ニ相成居

候分ハ渡シ方差支無之積相心得可申奉存

一

前同斷

一銘有之鏡并一切銘書有之物

右ハ渡シ方差支無之積相心得可申哉奉存

一

前同斷

一火葬之圖

右ハ是迄之通御居被置候義ハ奉存候得共

右様之圖當地等ニ而見當リ候義無之候

間彼國一被仰渡候御停止物々条書ニハ相
除ク候方奉存候間別紙加比丹一申達書案
之方ハハ相省キ申候

前同斷

一鞍置師馬之雛形

右ハ渡シ方差支無之積相心得可申哉奉存
候

前同斷

一御座船軍船ニ似寄り候船形

右ハ是迄之通御居置被置候儀ト奉存候

尤軍船ニ似寄候船形等之渡シ方差支無之
積相心得可申哉奉存候

前同斷

一錢

右ハ是迄之通御居被置候儀ト奉存候尤當
時通用無之古錢等ハ彼方ヨリ申立之次第
ニ寄渡シ方差支無之積相心得可申哉奉存
候

前同斷

一分銅

前同斷

一金判楯

前同斷

一千キリ

前同斷

一酒屋楯

右ハ分銅等伺之上一年中渡遣シ候振合

モ有之旁以イワレモ渡シ方差支無之積ニ

相心得可申哉奉存候

前同斷

一御番所認込候港之圖

右ハ當港之圖等阿蘭陀人共兼而精功之圖

所持仕居候其外御開港相成候外二港之分

モ外國人共銘々新圖引建モ可仕候得共若

願立候節ハ渡方差支無之積相心得可申哉

奉存候且此他坊間彫刻之有振ニ市街其外

之繪圖面等彼方願立之次第ニ寄候而ハ渡

シ方差支無之積相心得是又何レモ武道具

同様奉行所ニ而手敷仕候心得ニ御座候尤

御拙劣ヲ極メ候分ハ取捨可仕奉存候

前同斷

一日本唐墨跡繪懸物

右ハ中古ヨリ御渡シ方御免相成居申候尤
奉行所ヨイテ一應相改有名之書畫類ハ差
留其餘御渡シ方差支無之様相心得可申哉
奉存候

以上之桁々ハ去辰年中取調申上候御停止
物目錄品立之ハ毎桁見込相添申上候義
御座候且其節御取調落ニ相成候ハ猶左
一桁之五桁増補仕是又見込之趣復書ヲ以申上

右候

正徳度御差留品之内

一硫黄

但土硫黄ハ制外

同斷

一塩硝

右ハ當表藏園多分有之候節ハ彼方申立之

次第ニ寄渡シ方差支無之積相心得可申哉

奉存候

同斷

一ウルシ

右ハ品柄ヨイテハ渡シ方差支有之間敷候
得共漆細工ハ代リモノ之内重モ之品ニ付
多分ノ漆相渡シ候而ハ彼是差響候場合可
有之モ難計候間其節之模様并彼國願有無
之次第ニ寄見計渡シ方仕候義モ可有之哉
一 奉存候

同斷

一 五穀

五但壹人前飯米三斗宛ハ制外歸帆之節望候
六 壹人前壹斗宛ハ差免爲賣可申候之事

右ハ書面之通御定高モ相定居候儀ニ付先
其通相心得候様可仕候得共彼方申立之次第
并此方諸國之豊凶又ハ當地迄國有年等之模
様ニ寄時宜次第渡シ遣候義モ可有之尤御定
高之外渡遣候分ハ奉行所ニ而手敷仕候心得
ニ御座候

右之外書籍之儀ハ寛政六寅年中是迄渡シ来候
品ハ相渡シ不渡付品ハ相渡シ申間敷段被仰渡
其外巨細之規則ハ駁ト相立居不申候得共以来
渡来候分ハ勿論之義其他經史詩文類書算術書

風土記等可成丈平廣ニ渡シ遣候積相心得大凡
之規則左之通取極置候様ニ可仕哉奉存候
一書籍

右ハ天保以來之事跡認込有之候史類系
御代々諸法度書刑律書ハ渡シ方不相成其
餘ハ弛ク渡シ方可仕候得共右之内ニ取
捨仕候分ニ可有之且渡シ方可否難決分ハ
其都度ニ相伺候様可仕將又是迄之書籍未
其尾認有之候
古年曆書坊記等之一義不抜取相渡候得共差

支無之分ハ右等之手數相省可申尤而三年
之間ハ證立候書類相渡候節ハ爲御見合書用
其部數等每暮御届申上置候様可仕イツレニ
渡シ方之儀ハ奉行所ニ而夫々手數仕且陋
本類ニ取捨可仕奉存候
但御役人袖武鑑等ハ彼方懇望イタシ候儀ニ
候ハ彼國ニ武鑑類ニ望次第持渡候義ニ付
此方之御渡シ被遣候共御差支可相成卜存
候廉ニ相見不申候間万一強而懇請ニ仕候ハ
小買渡之儀ハ差留其節限一二本奉行所ヨリ

差贈候様ニモ可仕哉奉存候將又唐本并外國
之書類此方必用ニ無之ハ候ハ都而渡シ方
差支無之積相心得且繪本草艸紙之類小兒翫
物等ニ相成候迄之品ハ奉行所ニ而一應相改
候上商人共直ニ為賣込候様可仕奉存候
前書之廉々ハ此度御下知之趣ヲ以取調候儀
御座候得共猶品柄ニ寄取捨仕候義ニ可有之
其他之品物ハ前々仕來之通相心得且和蘭陀
之外唐國ハ勿論懇請之次第ニ寄候而ハ渡シ
遣シ候品物之儀ニ右之振合見辨へ取計候様

可仕尤世上無數之諸雜賃書物中認洩候件々
モ可有之候間其外品柄ニ見合候而御差支無
之品ト見定候分ハ渡シ遣シ可否難決分ハ逸
々伺置候様ニモ可仕右之次第御聞届ニ相成
候上ハ別紙書面貳通之趣ヲ以加比丹ハ申達
是迄出嶋中ニ有之候御制禁品認メ候書面ハ
引替遣シ候様可仕哉奉存候丈ハ御治定之御
沙汰次第書面之趣ハ其筋々ハモ早々心得為
置候様可仕何レニ而モ一昨年来未決之事共
ニ而加比丹ヨリモ毎々相促シ申候間急速御

下知被成下候様仕度將又生牛渡方之儀、昨
年箱館奉行ヨリ申上候趣、有之其節當表
マイテハ飼用トシテ牛相渡候得共食用ニ渡
遣シ候儀ハ無之段其外夫ニ取調申上候次第
モ御座候得共當地迄國迄モ穿鑿仕候ハ、牧
場取建方不仕義、有之間敷哉奉存候ニ付外
國船渡来懇願請候節ニ及ヒ無餘義渡方仕候
手筈ニ至リ候而モ運ヒ不宜候間他港之差響
不相成筋ニ候ハ、當港之義ハ御沙汰次第牛
羊蓄育方何カ力取計候様可仕哉奉存候右

之趣岡部駿河守木村圖書申談別紙加比丹
之達書貳通相添此段奉伺候以上

一 金羅巴四月全時

荒尾石見守

一 加比丹一可達書面案

其國買渡候品物之儀是迄制禁之柄ニ有之
候處追々沿革ニ有之且此程申立之趣ニ無餘
義相聞候間以來ハ改而別紙之通規定取極置
可申候事

大目付掛紙
御目付掛紙

條約為取替以來諸事致沿革候ニ付是マテ買
 渡差留候品々七次第柄ニ寄相渡可申奉行所
 役人ニ而取扱商人引合不致事
 其國覺
 一御紋
 一貴人之像并圖
 一金銀并通用金銀
 一通用錢
 右小買渡不相成候事

一五穀

但前々之通定高迄ハ是迄之振合ニ据置候
 事

一刀劍類

一同斷附屬之小道具類

一甲冑并弓銃馬具其他之武器類

一書籍

一地圖類

右之内書籍ハ是迄渡來候振合ニ有之候得共
 向後ハ桁々之分何レモ申立之次第ニ寄相渡

候儀モ可有之尤右之品々ニ限リ奉行所役人
ニ而取計可申候間望之品ハ直ニ奉行所へ申
立候様可被心得候事

但本文之通取極候上ハ是マテ商人共へ引
合買取候書籍類モ以来奉行所へ申立候様
可致且本文取極候品々之外此後奉行所取
計ニ致シ候方便利之モノ有之候ハ、猶其
節可申達候事

右有所不為齋雜録續
合・部是別
一五

下田奉行井上ハルリス
御正書

此州奉行日本安政四巳年五月廿六日
奉一置事
上入安政四巳年五月廿六日
本規定書

帝國日本於テ並墨利加合衆國人民少交リヲ猶
所置セン為ニ全權下田奉行井上信濃守中村出
羽守ト合衆國之コンシユルゼ子ラールレント
ウンセントハルリス与各政府ノ可否ヲ評論シ
約定スル条左之如シ

第一ヶ条

日本國肥前長崎ノ港ヲ亞米利加船ノ爲ニ開キ
其地ニヨイテ其船ノ破損ヲ繕ヒ薪水食料或ハ
欠乏ノ品々ヲ給シ石炭アラハ又支ヲモ渡スヘ
シ事合衆國ノ官吏ノ下官吏ヲ箱館ノ
港ニ置事ヲ免許ス

第二ヶ条

下田箱館ノ港ニ来リ亞墨利加船必用ノ品目
本ニヨイテ得カタキ分ヲ辨セン爲ニ亞米利加
土人ニ二港ニ置キ且合衆國ノ下官吏ヲ箱館ノ
港ニ置事ヲ免許ス
但此ヶ条ハ日本安政五年年中旬合衆國千八

百五十八年七月四日ヨリ施スヘシ

第三ヶ条

亞米利加人持来ル處ノ貨幣ヲ計算スル時ハ日
本金壹分或ハ銀壹分ヲ日本分銅ニ正シキヲ以
金ハ金銀ハ銀ト秤シ亞米利加貨幣ノ量目ヲ定
メ然シテ後吹替入費ノ爲六丈ノ餘分ヲ日本人
ニ渡スヘシ

第四ヶ条

長崎下田箱館ノ港ニ於テ亞米利加船ノ破損ヲ
繕ヒ又買所ノ諸欠乏品代等ハ金或ハ銀ノ貨幣

ヨ以償フヘシモシ金銀トモ所持セサル時ハ品物ヲ以辨スヘシ

第六ヶ条

合衆國ノエキセルレシシールコンシユルセ子ラール七里
堺外ニ出ヘキ權アル事ヲ日本政府ニヨイテ辨
セリ然トイヘトモ難船等切迫ノ場合ニアラサ
レハ其權ヲ用ルトイヘトモ延ス事ヲ下田奉行
望メリ爰ニヨイテコンシユルセ子ラール兼諾
セリ

第七ヶ条

商人ヨリ品物ヲ直買ニスル事ハユキセルレシ
シールコンシユルセ子ラール并館内ニ在ルモノ
ニ限り差免シ尤其用辨ノ爲ニ銀或ハ銅錢ヲ渡
スヘシ

第八ヶ条

下田奉行ハ英吉利語ヲ知ラス合衆國ノユキセ
ルレシシールコンシユルセ子ラールハ日本語ヲ
知ラス故ニ真義ハ條々ノ蘭語譯文ヲ

第九ヶ条

前箇条之内第二々条ハ記ス所ノ日ヨリ其餘ハ
各約定セル日ヨリ行フヘシ

右之條々日本安政四巳年五月廿六日亞米利

加合衆國千八百五十七年六月十七日下田御

不用所ニ於テ西國ノ全權調印セシムル者也

井上信濃守判

中村出羽守判

右有所不為齋雜録續

商人ヨリ品物ヲ賣買スルハ

商人ヨリ品物ヲ賣買スルハ

安政四年下巳

丁巳北蝦夷地十ヨロ邊ニ魯人上陸滞留之

心本處御届申上候

箱館奉行

堀

織部正

當六月十三日八時頃北蝦夷地十ヨロ邊海岬ヨ

リ凡五町程沖合画之方ニ戴本檣蒸氣船壹艘瀉

懸イタシ小船貳艘ニ人數十四人乗組同所海岬

一上陸所々散歩イタシ暮六ツ時元船一立歸翌

十四日朝五ツ時頃猶亦小船二艘ニ廿人程乗組
糧米諸雜具等陸揚多人数十七人小船壹艘殘
置壹艘ハ元船ハ立歸同日八ツ時出帆イ夕候
趣クシユシナイ見廻リ之足輕ヨリ同十六日正
ニルモヤフ注進有之候ニ付同所詰合主役同心
爲見届差遣候處櫓之木皮ヲ以圍候仮小屋一軒
外木綿張之小屋四軒同所海岬ハ取建其外木挽
場杖木場同所川端ハ取建有之候ニ付仮小屋ハ
罷越國名来意相糺候處言語不允候ニ付兼而相渡
置候漢文和文横文字書付差出候處更ニ難解様

子ニ付召連之番人ヲ以蝦夷語ニ而爲兼候處右
大允相辨ヒ國名ハ魯西亜號ハアメリカカ船持口
クノシケ衆組三十人此度國命ヲ奉シ當嶋ハ相
越日本國トロシヤ國トノ境界ヲ定メン爲渡来
候之旨相答名札等差出シ猶當嶋之義ハ既ニ屯
年引上先歸國致シ當嶋之様子國王ハ申立候處
此度改而所傳國境相定申度其段ハ此度乗来ル蒸
氣船長崎表ハ罷越國王之書翰ヲ主シ候積申聞
候由應接之始末私廻浦先リヤトマリハ今廿三
日届出申候間即刻爲取扱猶再應接之大意申合

支配調役佐藤桃太郎差向申候尤私義引續
シテ口ヤ十邊一出張イタシ兼糺時宜ニ寄臨
機之取計可申候猶委細ハ始末取調之上可申上
候得共先不取敢此段申上候以上
平候七月廿三日出
越上八月廿八日着
右有所不為齋雜録續

安政四年丁巳

己八月十四日 長崎奉行一相達候書付

水野筑後守一

荒尾石見守一

長崎在留之阿蘭陀甲比丹江戸参上之儀是迄無
余儀次第ニ付度々御差延ニ相成當時迎ニ海軍
傳習取締向且貿易筋多端之折柄ニ候得共参
上期年ニ追々相後候間御用之模様次第當地参
上可致旨申渡之

阿蘭陀甲比丹參上之義彼是之譯ヲ以御差延ニ
相成候處今度參府被仰付候間別紙之通相違候
事ニ候當時加比丹ハ餘事官ニ相成居候間出府
拝禮之節御取扱是迄ニモ相成間敷候間加比丹
一モ申達置相當之御取扱振其方共勘辨イタシ
可被申聞候

八月十四日 有所不為齋雜祿續

安政四年丁巳

安政四年丁巳

已十一月朔日於馬之間詰衆牧野備後守御奏者
番阿部播磨守一堀田備中守殿御直御渡アメリ
力大統領書翰并使節口上和解

去月廿一日亜墨利加使節登

城

御目見之節差出候書翰和解一冊并使節口上之
趣和解一冊并使節口上之趣和解一冊為心得相

