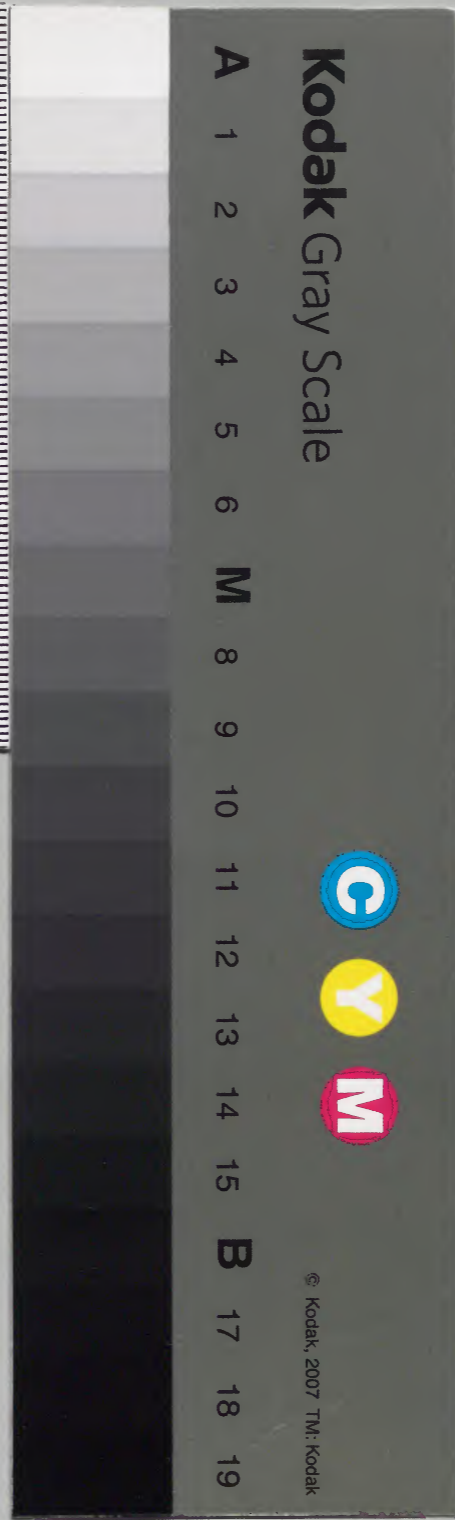


大系圖

和書門		
二七二五	九一	三〇
一號	函架	冊

内閣文庫	
二七二五	和書類
三〇冊	
一五五函	
二一	
架	

内閣文庫	
番號	和 27251
冊數	30 (10)
函號	155 400



綴じ部(喉部分)の文字など開きが不鮮明な箇所あり

目錄九

明治十二年癸未



閑院左大臣冬嗣公男内舎人良門二男内大臣

高藤公孫

勸修寺 甘露寺 坊城 九條中御門

清閑寺 万果小路 東吉田 池尻 冷泉

海住山 町 芝山 上相

開院左大臣冬嗣公七男 良門二男内大臣高勝孫

右近將監美濃大掾藏人左兵佐尾張權守左少將參議近江守
大中納言

内大臣正三位去天應元年兼名 仁内大臣之後百十九年經七代不被任内大臣今彼

公任又至于天祿 十一年之間不任之經四代天祿三年兼通公與

任去女則薨逝之 院左大臣冬嗣公七男 舍人良門二男

高藤

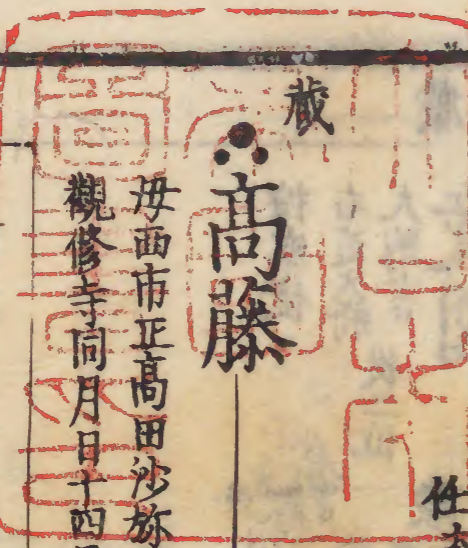
母西市正高田沙弥麻呂女 春子 昌泰三年正月十三日薨六十三
觀修寺同月日十四日贈太政大臣正一位 元祖号小一條内大臣号觀修寺

從四位下 從五位上或從四下

右馬頭 諸陵頭紀伊女 圖書少亮

定文 信臣 壞方

母大江平女 母多治比氏 母



内舎人

定數

母

田斐孫

成方

母

女子

又源範兼妻
源挹室

母參議淑光女

從五下

駿河守

兼時

母參木淑光女

從五下

阿波守

嘉時

同

定雅

雅房

藏

按察使

右近大將

大納言

從二位

定國

母宮内大輔官

道赫益女

從引子

正

三三薨

与京大將

藏

右少將

左京大夫從四上

有雅

母陸奥守貞

從五上

早藏君然守

有述

母上毛野母

仇衛門尉

政實時

此命

盛房

從五下

但馬權守

有清

母道速女

大尉

母

定時

右衛門少尉

從五下

安時

左京亮

母

而時

右衛門尉

母

泰時

中納言忠輔母

女子

母

春光

齊院次官

母

有年

右少將

龍馬頭從四上

母

藏

後撰作者藏

從五下

龍馬助

有好

母參本有實女

右少將

龍馬頭從四上

有年

母

從五下

有逸

母

有用

母

有風

母

醍醐天皇女御

正五位下

和香子

号大將御息所

母同有好

從五下

甲斐守

佳節

母中納言

參議正光母

女子

母

從立下

尾張助

是藤

母

備津守

是高

母

從五下

孝理

母

從五下

金

從五下 或是方男去

理實

母

新女

文貫

別當

中納言從三

備津守 正四下

從五下

朝忠

或說是國子去

藏理直

母出羽守忠舒女

致義

母命婦教子

母同佳節

五十七

康保三十二薨

号土御門中納言

從五下

左大臣雅信室

女子

母鷹司殿女

鎮禪

母周防權守雅守正

女

左大臣重信室

女子

母

女子

母

皇太后宮大夫
中納言從三
中宮大夫

朝成

母同佳節
天延二四五薨 五十八
号三條中人

從五下近江守

惟賢

母巖子命婦

天曆更衣御速殿別當

女子

母

隆佐卿母

女子

母

從四上勘長官

左馬頭

左兵衛督彈正右兵衛督
少納言左少將九大辨

朝賴

母同佳節

大宰權帥

參義大辨

權中納言 正三位

為輔

母右少將藤原言行女

寬和八十六薨

六十七

從二位 東傳
大大臣 左大將
藏
母同是國
贈從一位 五十七
兼平二八四薨

定方

藏

号三條右大臣

醍醐天皇御母儀

宇多天皇女御

胤子

母同贈皇太后

醍醐天皇女御

仁善子

号三條御息取
後配遇清慎公

母

中務卿代明親玉室

女子

母

中納言兼輔卿室

女子

平大戴隨時妻

女子

母

同隨時嫁

女子

母

播磨守 尹文
章文室 承賴母

女子

母

女子 蛭子

母

女子 大后宮御廼 更衣依子

母

女子 龙大臣師尹室

日向守

女子

母

女子 刑部女輔 正妻為頼母

母

女子 大舍人頭源為善妻 雅成母

女子 龙兵衛少尉康正妻 石見守藤原扶正母

母

女子

母

蔵

從五上 駿河守 子孫注別 畧與有之 惟孝 見左 母參議守義女

辨 蔵

正四下 播磨守 説孝 子孫注別 當卷與 有之 見左 母同惟孝

從五下 薩摩守 氏 為綱 母

雖經三事不兼之
備後周防等守
山城筑前備中
中宮大進正五下
辨皇后亮

右衛門權佐廷佐

宣孝

母同惟孝
長保三四二十五卒

賴房母
參木佐理
女子

筑前越前備中
倫前等守

主殿頭
皇后大進
左京大夫

隆光

母

下野守
從五下

隆經

母家女房

香真

母

隆方

母前但馬守源國舉女

中

春

中宮權大進歌
兼曆二十卒

藏

隆成

母同隆方母

隆忠

忠兼

母若狹守通宗女

從五下
女番助
從五下肥後守
女番助

從五位下
皇后宮少進

隆清

母同

光清

母

政為兼

皇太后宮權少進

林慶

母

侍從
院長

清白

山能性

母

母

教意

母

賴宣

前隆與守
從四位下或本隆方弟
從五下散位
母讚岐守平
李明女

賴輔

母

駿河守平重義女

儀明

雅樂助
輔家

母同

家房

春宮帶刀長

為清

定真

清雅

母

賴運

山

阿

母

隆任

忠基

正房仲佐親佐

文藏

使藏

母

母

母

母

延久六月日卒
母中納言朝成女

越中守
宣雅女

從五位
五藏廷佐佐一

上總助
從五下

大炊助

散位從五下大學助 佐渡前目

播磨 近江守
春宮亮 大藏卿

伊與 讚岐

香 越後

興

明壞

當

權少都興福別

母同隆佐

後條院御乳母
從三号大藏三任

賢子

紫式部
成章卿室

河内守 山

阿 嚴覺

藏從五上

季房

宣實

母春宮亮泰通女

宗實

阿 實隆

并座主 覺

阿 實隆

長門守
從五下

保房

母同宣實

宗佐

相模守内匠頭
中宮權大進
從五下
母淡路守中原賴成女

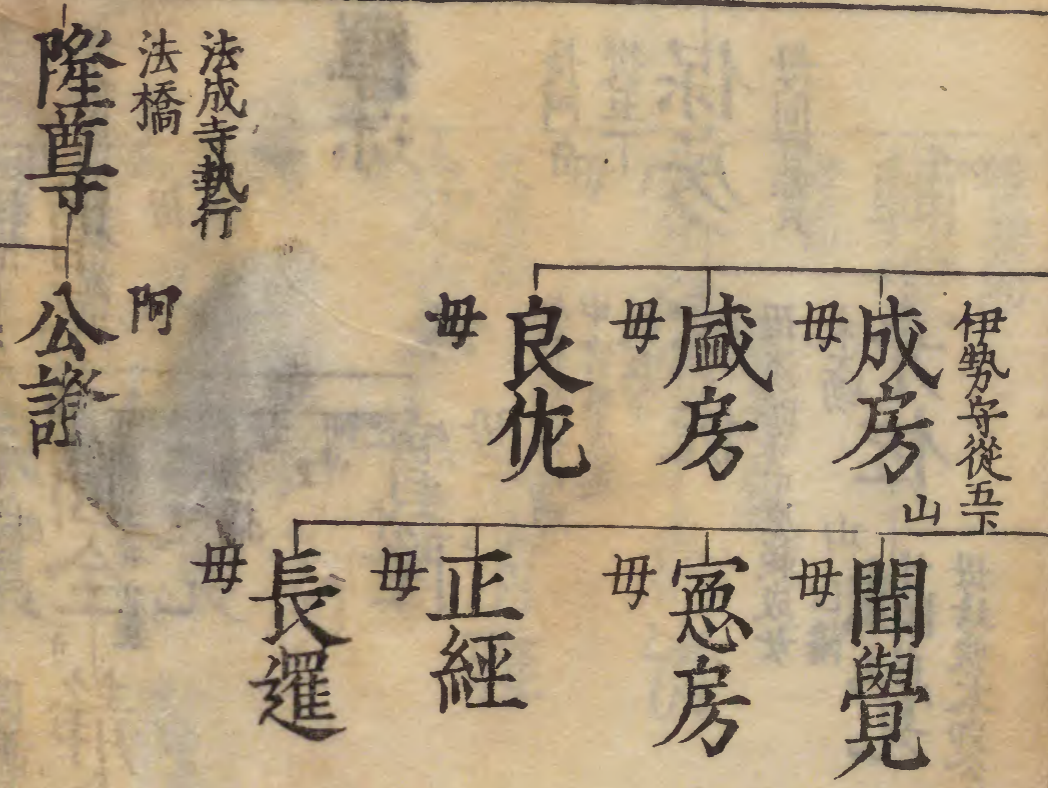
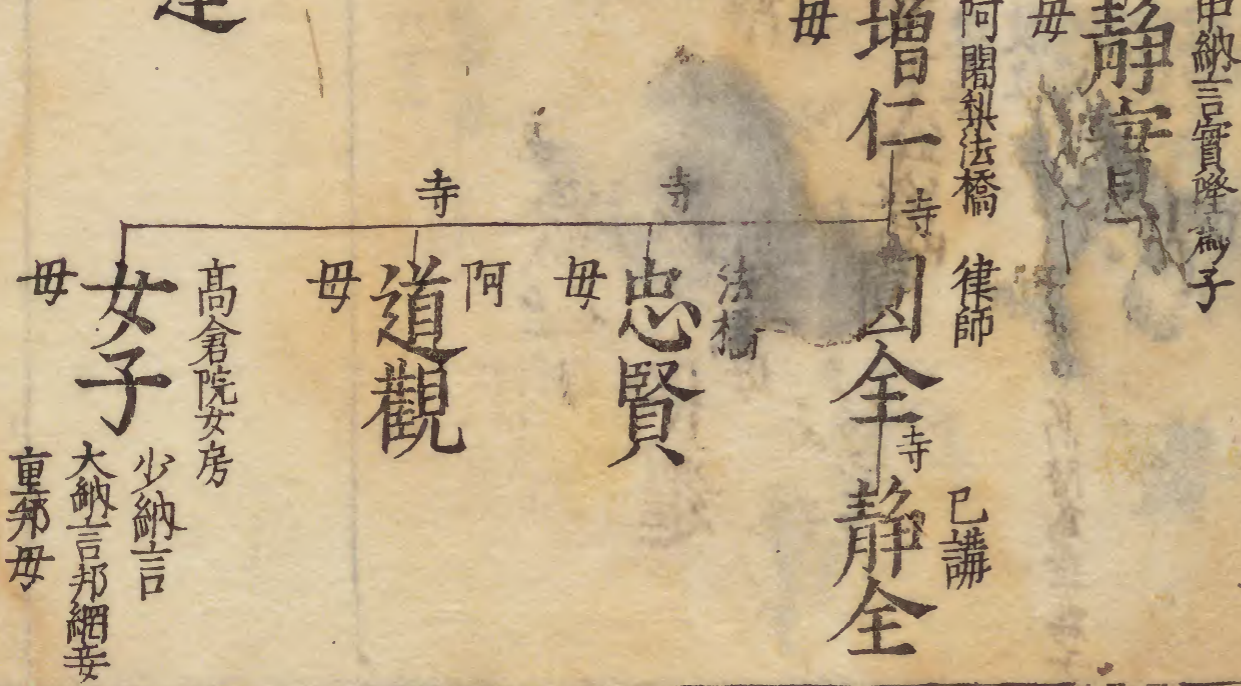
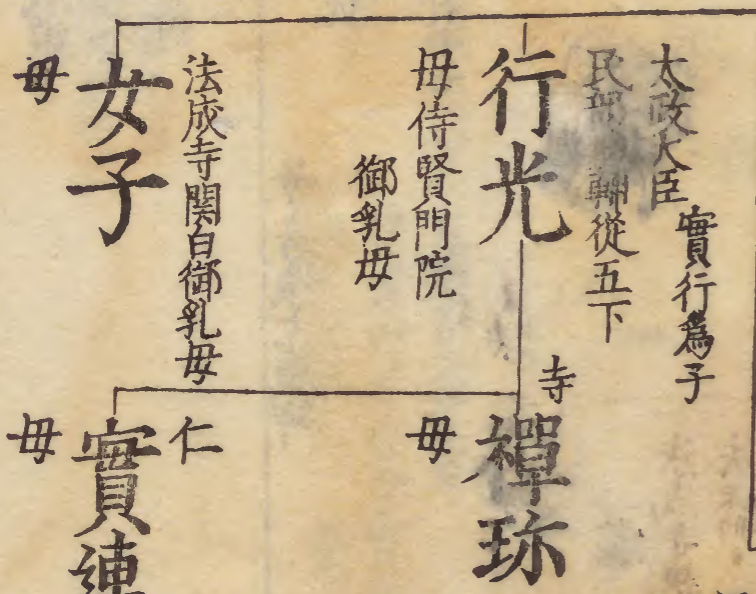
光佐

融覺

母坊城太郎公仲女

使藏

大藏卿為房旁
朝隆親隆等母
讚岐宣旨是也



文藏頭三事

正三位

春宮亮內藏頭

大藏卿修理大夫

參議 右大辨

為房

母右衛門權佐

平行親女

求久三四二薨六十七

号房藏大藏卿

隆忠

從五下

左衛門少尉

家實

母同為房

從五下

本名實隆

肥後守

為宣

母同幡守伊網女

從五下

散位

盛隆

母楠祇副和清女

文藏

光清

母

阿闍梨

隆實

母

六位 改盛方

資隆

母常陸助清是網女

林昭

母

明真

母

猷乘

母

法印

堀川鳥羽二代御乳母

大納言公實室

女子

母

光子

待賢門并通季實真能等母

保安二平六

薨六十二

女子

母

康資王室

顯資王室

女子 宮内大輔仲實妻
母

永昌記 此卿記也

木工頭倫中助
勤長宮從三中官大進
右大辨參議大藏卿

為隆

母兼濃守源賴國女

正三

昨日許官出家

三事參議 大治五十八薨 六十大往生人

顯隆

子孫相續繁多當卷內

母同為隆

彼卿雖為舍弟為一家網嗣仍為
為隆卿之上首相並藏人頭也
巨細猶註與改

祖流 室業 文藏 頭三

使 藏

正五下

右衛門權頭
中宮權大進

重隆

有子孫當卷內
註尤

母

從五下

曰幡守

長隆

母

泰隆

無子孫

母

權中納言正三
大辨參議

朝隆

有子孫
見與段

母法橋隆尊女

頭 五 藏

正二
參議匡佐
親隆
母同朝隆

見葉室
有子孫當卷內注元流內
此外國隆以下僧綱女子等
兄弟繁多別有與段內也
自余先畧之

頭 歲

正四下
刑部卿元馬頭
憲方

母近江守有秀女
兼曆元七卒四十二

弟 舍 兄 也

修理亮
憲隆
母中納言源基綱女

匡尉佐

相模紀伊守

中宮大進從四下

賴憲
本名顯方
為惟方卿子

母按察使顯隆女

上西門院判官代
少納言

賴房

母

刑部大輔

大學助正五下

憲實
本名定憲

母同上

恭賴

母

阿闍梨法服

山 憲覺

母安藝守源敦經女

薩摩守從五下

親賴

母常陸助知通女

阿闍梨三會擬講

寺山 昌修

母皇后宮亮顯憲女

五位判官代

憲雅

律師

山 宴雲

母

大納言實家卿室

女子
公國公明等母

從三位平通盛卿室

女子
上西門院女房小宰相

女子
內大臣公教公室

母同
大納言實國母

伊豆守從五下

信方

母宮內卿有賢女

性圓

母

頭 三事 憲 使 藏

匡佐 攝津伊豆守
正四下春宮大進
勘解由次官
權右中辨中官亮
光房 辨頭
母同憲方修理亮
有仇女
久壽元十年
出家
仁平四年四十六

為賴 母
匡佐
三事參議太辨
六位民部卿大宰相
權大納言正二位
經房 母
母中納言俊忠女
正治二出家今日進
桐園二十薨五十八
正五下
左京大夫

女子 經實卿室 母
匡佐
三事參議從三
定經 母
母範家卿
正治元十五出家
或蓮女依菩提心也此時父
卿權大納言義絶卿孫資經為
子令讓手家門去寬喜三三
十四薨七十四

時經 本名良經 不孝逐電
母官女皇后頭憲
女子 實宣卿母
母同
平時實卿室
女子 母同

文

從五下
大膳亮
為國 母
母遠江守源
基清女

定長 母
正二位
勘解由長官
東大寺長官
參議匡佐
母冊後守為忠女
建久六十于薨
号靈山 四十八

隆修 母
從四上
治部權大輔
宗網 母
母同能光
隆修 母
律師
信宗 母
正五下
義濃守 陸摩守
出羽守
中宮權大進

清長 母
從
正京大夫
母安藝守能盛女
建保二于薨
四十九
知長光氏 母同
清忠 元一 成
中宮權大進
清方 出羽守
從五上
母親雅卿女
義濃守正五下

清成 隆禪 母

法印權大僧都

清尊

法印權大僧都

長尋

長倭

女子

參議宗房室
頭朝卿母

長世

長成

長雅

長氏

長

重長

成長

山

寺

長尋

母

長倭

母

女子

母

長世

母

長成

母

長雅

母

長氏

母

長成

母

長雅

母

長氏

母

長

母

重長

母

成長

母

長

母

家廣

山

仁

寺

寺

寺

權少僧都

法印權大僧都

法印權大僧都

法印權大僧都

法印權大僧都

家廣 隆頭

母

定瑜 政長

母

又阿弥陀院

權少僧都

長遍

母

法印權大僧都
隨心院

長靜

母

法印權大僧都

長禪

母

狂人
亂舞

重長

母同

從三位
右馬權守

成長

母兵部卿平信範
卿女

本名知長

左京大夫

正五下
肥後

長世

母

實者賴威卿女
猶子

長成

母

正五下
宮内少輔出家
長輔

宣藤

別當正三
權大納言

長捕

母知家卿女

正五位下
民部輔
伊世寺

為忠 忠倭

母知家卿女

忠藤 倭覺

母

或忠長
子去

高倭

母白拍子

文求三十四
薨五子

忠藤

母

權右中辨
左衛門佐

為忠

母

忠藤

母

勸次官

從四位下

為忠

母

忠藤

母

忠藤

母

忠藤

母

忠藤

仁 仁 藏

從五上 伊賀守
宣通
正四位下 左少辨
直房
權少僧都
長全
母
太政大臣通雅母
右大臣足雅室
是光母
女子
母

有經
和德院女房檢察
兼久先帝御母
女子
中納言為經室
經藤經長母
女子
權中納言顯朝室
忠方母
女子
母

正五下 正五位
勘解由次官 別當
春官權大進 權大納言
定光
母同高長 母
正五下 春官大進
定忠
為忠長卿
子相續
定親
母
在申辨勘次官
朝房
僧正東寺
仁
母
定憲
長者
妙法院
母
女子

六藏 辨
母同經房
文治四十二年四拜
參議左大辨
以男長房申
任右衛門權佐
建久六六二薨
光長
三事 頭
九條
號九條三位
正三位
勘解由長
參議
母
民部卿
兼季妻
女子
時通妻
不經五位藏人
實文光長女
本名忠長次
政經光次女
按
中納言
龍大辨
民部卿參議
中納言正三位

山 山
法印權大僧都
母
長譽
母
長惠
號海住山民部卿入道
七十六
母參議俊經卿女
兼元四九二十六
出家 法名
仁治四正十六薨
母
民部卿
參系
長房

從五下
母中納言資賴女
高長
母兵部大輔
朝親女
號二條
嘉禎四正三三
薨四十八
母新雅卿女
建治二五薨
六十六
出家號尊信
實者
是光九
定高
母
忠高

盛房

宣房
母同長房

為頼
母

範茂御室

女子
母

右權佐宗方室
資頼卿母

女子
母

宣通
母

尚侍家女房
中納言房

女子
母

二位中將忠輔
母

女子
母

高朝
母同高長

母

權僧正

定曉
母

母

觀高
母

東寺長者僧正

光信
法印

母

東一休院女房中納言房

女子
母

母

女子
母

大納言隆顯卿室

得業

光慶
母

何

光玄
母

行愛
母

權僧正三會已講

母平親宗卿女

東寺三長者法印大僧都

隆遍
母

母

權順阿闍梨

隆範
母同定長

母同定長

女子
母同經房

內大臣忠親室兼宗母

阿闍梨

忠慶
母

母

僧正

宣嚴
母

東

大納言頼親卿室

女子
母

母

女子
大納言隆顯室

女子
母

右權佐正五下法印權大僧都

頭
辨五歲

氏房
辨頭

辨頭

清房
辨頭

辨頭

高
辨頭

八二

權中納言

左中納言

右兵督

參議

右兵督

六十木大辨

民部卿

權大納言

大藏卿

戸木九大辨

大藏卿

權大正二

權大正二

或覺隆弟
與法橋
覺隆
隆靜

興
業信

大納言顯雅
女子
室
雅長母

參議實親室範家

女子

同大納言宗能室宗長母

女子

阿八人
高覺
未十三十四薨
文安五六十八薨

阿八人
少僧都
法印
權大僧都
僧正

長範
公玄
弘乘

少僧都内侍

光遍

律師

長信

右衛門權佐宗方室

女子

參木使經室元能登守
女子
時幸專
頭

參議親隆室石中辨
女子
為親母

中納言隆俊室隆曉母

女子

正三位

大宰大貳
參議左大辨

資經

母民辨卿親範女
建長二七十三
薨七十

法名乘願
号吉田大貳

正二位當

權大納言
推大納言
頭大宰輔本名

經任

母大官院半物号柳
永仁五正二十薨六

法名昭悟
号中御門大納言

正二位檢別當

權中納言輔
頭大辨參議

為方

母大納言雅女
嘉元四十二一
薨五十二

三事頭五歲

辨

正三位檢別當
龙兵衛督

正三位
参議

權中納言
五歲頭

權中納言
為行學民部大夫

母
為行
母
為宗
母
為治
母
經邦
母
經成

良重僧正資

母

母
政治

聖護元

門弟
雅行

母

母

法印

母

母

經檀

本七切

母

母淡路守源仲貞朝臣女

房快

大藏卿
民部少輔

早世

母
經保
母
經仲
母
為仲

女子

八道右大臣
家足室

母同經檀

不歷五藏

從三位

右大辨

皇后宮亮

春官亮

為俊

辨

光方

五歲

光任

經高

康家女

母同賀茂朝臣

女子

隆任

正二位

權中納言

經守

母同

文保元三十三

薨五十五

嘉曆元六

十八卒三十八

經躬

母

母

為繼

經音

早世

三事
頭
辨

頭

醍醐屋主

權僧正

東寺長者

定任

權律師

醍醐 覺經

光守

母經業卿女

經國

朝任

法印權大僧都

山 經惠

母

從三遊義門院宣旨

女子

經子西國寺入道 臣公衡女

實衡公准母

正五下

右權佐 經任九也

經勝

信海

母中納言足高女

母

松長元三
三任補位
嚴人依會起
越怒欲出家
仍待中回奉
四月食以經
直被任元權
佐之間同十
日燒文書示
忽出家法
名如源西

頭

五藏

辨

經長

定房

宗房

參南朝任大納言
新業作者

母同

嘉元元正十八

志名

出家

覺

延慶二六八號

七十八

号吉田東

此卿記也

女子

冬信公室氏信母早世

母龜山院堀河

房

參南朝為一位大納言
新業作者

右京大夫從四下

俊長

母信增法印女

當東

吉領記

大辨參木
春官亮
民部卿別當
其露等

隆長
頭
三事
權中納言正二位
母同
池房
正生六廿三
又池房
號吉
覺源依夫
貞和
元七

正三位
檢別當
權中納言
大辨參議

冬方
頭
五藏
辨
母同
號吉田法名
出家瑞照

冬長
頭
五藏
辨
母
從四下
元弘元出家
九中辨

高光
母
改定冬

女子
母
應永廿九二八薨
六十六歲
內大臣房公室

房長
頭
五藏
辨
母
民部大輔
號其露寺

兼長
頭
五藏
辨
母
權大納言正三位
左兵佐參木左大辨
按察使

藤長
頭
五藏
辨
母
號其露寺

良藤
頭
五藏
辨
母
權大納言正三位
左兵佐參木左大辨
按察使

正位大辨參議
權中納言
早世

康安元五四薨
四三歲

五藏
頭
辨

房長
頭
五藏
辨
母同上

親長
頭
五藏
辨
明
出家
蓮空

元長
頭
五藏
辨
母
大永七十七薨死
道号古日法名
清空

清長
頭
五藏
辨
母權大時光即
求于八

氏長
頭
五藏
辨
為冬公子
政春房

鄉長
頭
五藏
辨
母
從五上
右兵衛佐出家

康長
頭
五藏
辨
母
右兵衛佐出家
子細

右兵佐
參議大辨
權從三

九衛門佐
右大辨正四位

從五上
右兵衛佐出家

求于八

九衛門佐
參木大辨
按察使
頭
權大正二

從五上
右兵衛佐出家

九衛門佐
參木大辨
按察使
頭
權大正二

為冬公子
政春房

權大從一

大永七十七薨死
道号古日法名
清空

眞

別當僧正隆國弟子
兼覺

良助

東

了淳

覺勝院

後小松院典傳經子

內大臣公保公室

僧正隆海弟子

女子

女子

典傳親子

長深

女子

後本國院御在位之時但候後隨世

俊長

忠卿長子

女子

眞益

左衛門

左衛門佐

從五下

典傳朝子

參木左大辨

左少辨正五上

女子

伊長

五藏

熙長

實權大者

女子

推大宜胤御室

五藏

頭辨

母從三源

天又二十七年七月廿五歲

天又二十七年七月廿五歲

大僧都

持詔

母同上

五藏

經元

實爲範大江守
天文二十九年正月露寺

賴國

金剛王院又神光院
右大臣公條公室實母御室

女子

推大公叔公室

女子

女子

比任尼

女子

正二位

右衛門佐

正三位中官亮

右中辨參議

正二

參議元大辨

右兵權佐勘次官

權中納言

權中從三

資負房

家房

家俊

幸房

母經賴卿女

母早世

五藏

號清閑寺

求享五人

寬正二六八

貞治四十八卒

求三由出蒙

薨

薨

同年七王薨

六十九歲

頭

號清閑寺

冷泉頭
五藏
辨

山 仁 山

仁
權少僧都
經雅

寺
權大僧都
經耀

女子
內大臣冬氏室息

女子
號冷泉
正二位
九大辨
權中納言母
官內卿

女子
為勝卿室
正三位
參本

經賴
頭
辨

賴隆
頭
辨

經隆
頭
辨

經源
母
法印權僧正
宗治供僧

賴定
母
權中納言正位
參議

定親
母
五藏
參議

兼賴
母
右兵佐
卅

守禪
母
法印一聖

賴繼
母
律師

為保
母

親俊
母
関白經教公室

房性
母
法印

經寬
母
經長卿室

女子
教嗣母
関白經教公室

女子
母
公買卿室

女子
母
資房母

女子
母
實文卿室

女子
母
出雲守

俊氏
母
少納言正五下

定親
母
經持

上姉婦泉之後又嫁之內大臣冬信并
家信卿母

五藏
右大辨
刑部卿正四上
家幸

町

治部卿從三

備前守

經量

經春

早世

母

母

正五下

出家忍乘
永和三千薨
六十六

早世
尾張守
早世

定量

經秀

經量為子

定茂

定宣

量房

木守正五下

俊藤

量房

母

正五下

越前

龍將監母

內藏頭

龍馬頭

龍中辨

龍兵督

吉田頭

藏

元化三五六年
年五十四歲

國房

國俊

俊藤

母

藏

藏

春亮官內卿
參議正二

左京大夫
權中納言正二

勳次

侍從從四下

龍少將

基定

法印權大僧都

俊海

俊助

嘉元四上土父卿取勞
可被任大納言由有沙
汰處殿下被由有子細
之故也乃基定
今度新義也日野有
其例於當流朝隆卿
忽一人任之

女子

母

典侍

龍兵佐

右兵督從三

顯基

後成恩寺閑白妾

女子

後妙業寺閑白母

治部卿正四下

經時

治部卿正三

顯卿

文明土於

土列卿在卒

治部大輔

右兵仗

右兵督從四上

頭量 經光

實政頭卿三男

九馬頭

治部少輔從五下

為頭皇子

頭賢

頭文

頭古

母權大房家卿女

左

右衛門佐

使

左權佐

右兵衛佐

右督參系有辨參系有九辨

參議左大辨

權中從二本上與

權中從

經成

五歲

教秀

五歲

政頭

母從二隆冬女

頭辨

明應五七七出家

母權中權弘卿女

永享九三三四

同土日覺

大永五十八拾實列井

覺甲歲

大永公七頭

類在十歲法夏

贈左大臣

贈准大臣贈准初例

号勸修寺贈

龍大臣

使 五歲 頭

遷俗上也元禪僧首座

忠頭 長勸

母同 禪

南禪寺

杖

紫玉菴

參議右大辨

賢房 為冬度字 子孫在彼流

母同

左大臣公真公室

女子 但離別

母同後法卯康兼妾

後主御門院新大納言

女子 從三房子 興侍

母同安禪寺大慈院 等母儀

五歲 辨

九少辨

參議正四位

經直

五歲

經茂

文安六六卒

頭

參 大辨

大藏卿九兵權佐

權中從二

大宰大貳

權中從二

經照

文龜四十七歲

内大臣實隆公室
女子 公條公母

國母
女子 從三藤子
豐樂門院

母同
天文四正土崩七土
同上日院号依奏
間已前御在世之分也

在 未拜賀

右兵佐

參議 九大辨

權大正三

尚頭

享祿四十二由前

能州出家五十四

法名參籠

政栄空

九衛佐

參議 大辨

權大從一

尹豊

母八幡檢校

九衛門佐

參議 大辨

晴秀

母加賀守

平吉越女

晴豊

母西米屋右京亮

元鏡女

元通

母同

右兵督為頭基

顯量

卿母

母家女房

大隅 源家俊

女子 經母

母同尚願

安禪寺比立尼

女子 但落

母家女房 墮

白山惣長更澄祝

女子 洪卯妾

同家女房澄辰母

元大臣公頼公

女子 室

母同

住吉神主

國賢

妾但離別

女子

後

左京 八隆

大納言典侍 妾

女子 尚子

女子

母同

但返田為

結城進齊妻

島山三郎妻

女子

母典侍貞子

女子 兼秀乃卿室 國光卿母

母 皇山陸奥守妾

女子

母同

女子

母家入房

五藏

○倭國

早卅

寬正六六薨

兼尚女 文明三五十薨

倭季

頭

倭頭

倭名

倭名

倭名

倭名

參議大辨 左兵佐

參議大辨 參議大辨

參議大辨 參議大辨

參議大辨 參議大辨

參議大辨 參議大辨

右衛佐 彈正尹 權大從二藏 權中正二

權大從二藏 權中正二

權中正二 左兵佐

權中正二 左兵佐

權中正二 左兵佐

權中正二 左兵佐

治部少輔 勘解中沈 官師 中御門 頭

不經中少 五藏 辨并

五位職事 任參議 任大辨

春官亮 大藏卿 參議大辨 權大納言正二 參承從二

經繼 五藏頭

母同俊定卿 号中御門 正中三 出兼性 歲

中宮大進春官大進 勘次官 從二

右中辨 左中辨 右兵督大辨 右兵督大辨

檢別當 春官亮 兵部少輔

經宣 五藏 辨頭 權大納言從二 實父經兼 右兵衛佐

母左馬頭隆教 母肥後守 五藏母 廣長 明化四出 九十三薨 甲五藏 惠命院

建武五八三出六十歲 三五六薨 真治四三 薨六十歲 仁 宣守

右中辨 左中辨 本名高知 勘解由次官

經季 季定 定顯

母 俊宣 出家 母永和元年

經兼 宜方 為宣明卿女

山 經愉

母 為定

母

母

母

母

母

母

正中宮亮
高經
母

經藤
女子
具守公室
女子
中納言久平室
女子
忠雄妻息

兵部少輔
經有
母法印後惠
山
經全

兵部大輔
為忠

憲經

若狹守正五下
經頭

若狹守正五下
經澄

仁阿
禪俊

山
經圓

法知

興
經譽
母

別當權僧正

母同

辨
經世

五藏

刑部卿

正下

九大部

俊顯

母信嗣公女

依有坊御事

正中三三田

法名頓兼

明徳二六十一

卒

女子

資兼卿室

明徳二了本

資顯

母

俊宗

兵部少輔

右兵佐

從三位

号吉田

隆長卿室
女子

賴隆卿室

經隆卿母

右大辨

權大正二本資辨

宜輔

後輔頭

永淳十二歲

早九歲

尤中辨

權大從政明

宜豐

母法卯亮經女

長祿三十三出

同三歲早七歲

右衛門

尤中辨

宜胤

母法卯慶覺女

乘元

正八十五出

七歲

右衛門佐

參議右大辨

宜秀

母親長卿女

享祿四十九歲

為隆量卿子

子孫有彼流

隆永

母同

法卯權大僧都

宣增 真性院

女子

女子

修理大夫源氏親妻

女子

女子

權僧正

房什

寺

房惠

別當權僧正

後成恩寺閑白室

女子

妙幸寺閑白母

從五上

俊長

為伊長卿子

母力自

從五下

宣經

早世三歲

母

種長

為菅原長壽卿子

母

宣將

尤衛門佐

母同

女子

女子

賴房母

參本右大辨賴繼卿室

今河被官朝比奈倫守

母同

女子

泰就室

母同

侍從右衛佐

右中辨勤次官

宣綱

母從下部兼俱卿女

右衛門佐

參議右大辨

權大

宣忠

本治

參本右大辨賴繼卿室

女子

今河被官朝比奈倫守

女子

母同

女子

松尾神主伯相光室

本名通俊

檢別當

大卿元

參議大辨

權大納言從位

資通

頭 五藏

宜房

三事 五藏

藤房

俄直丑 本惟一

前大納言之時叙右兵衛

義作守 氏部輔

從三左京大夫

辨

權大納言從位

權中納言

參承大辨

檢別當

從二 右衛門督 右兵衛督

弘安七九四出 法名 如願

赤元四七六薨全

從四下 僧中守

資繼

母

檢別當 右衛門督

從二 右兵衛督

藤房

俄直丑

本惟一

前大納言之時叙右兵衛

春宮大進中宮大進師按察

從三中宮亮

參議大辨

准大臣

季子房

頭 五藏

仲房

頭 五藏

嗣房

依

天下事

降之

被誅

母官親賢

頭相親賢

薨六十六歲

為祖父宣房公為相續父

秀房卿先宣房公逝去之故也

信正

經海

母神崎遊女

從五上

少納言

經持

母

寬海

母

女子

中納言親賢卿室

從三

若大辨

頭死

賴房

早世

母東門元四下卒

若衛門佐正

茂房

早世

定玄

淨土院第五

律持戒法傳

乘始去

見怡

黑比丘尼也

入江散支那

女子

号西雲菴

法印權大僧都

經尊

母

經賀

母

山 圓

法印權大僧都

山 圓

中納言親俊卿室

女子

離別

應永三十三出法名妙房

實兼長卿男

使前當元衛門督

參議左大辨

權中從

豐房

母時光卿女

從五上

右兵佐

保房

文明三五俄出家

參木左大辨正四上

春房

實親長卿男

參議大辨

左衛

准大臣從一

五藏

特房

母家房

長祿元三十三

薨六十四歲

號 內大臣

實教秀公三男

右兵佐

參議左大辨

賢房

母雅永卿女頭

永正四十年

四十二歲

參議左大辨

右兵佐

秀房

母天文二十

天正元年

但離寺子

右兵佐

推房

母上別當

推房

母同上

政一用

頭辨藏

五辻是聖院

任寺

女子

比危

母同時房公

號

三傳習院交每

女子

七後辭之

淨光院十五世住持

玄周

母同多房公長皇

勅謚興慈如四十四

嘉樂門院信子

饒怒之時瑞林院

法名真妙道号蓮花

為知藏

國義盤公

權大納言典侍

女子

命子崇

母權中兼卿女

榮松卷侍持

惠依比佐尼

改惠叛為慈

倭依武家

道号之字

政之云

右中將從四上

為李綱卿子

女子

天正元八年

三十一歲

女子

醍

後慈昭院閉白

為檀子入寺

宗泰

知息院住持

德卷上人從一

女子

法眼直叙

道須

母女官

理性院嚴助僧正

堯助

弟

母同法譽

女子

大內大守入齋

女子

義隆妻

母同惟房

女子

母同

右大將公朝卿
女子室

母得選

三時知息院
女子伺候

母同惟房

輔房

母大隅守源統後女

寬永甲子二十七年 五十七歲

中宮大進

廷佐 尤權佐

從三兵部卿本名兼官內卿

經賢

母天劍言宗房女

宗經

母葉忠朝臣女

正應四正三出家

從五下 越前守

為定

母同

正五下

中宮大進

母

從五下

經親

母同

本名良經

俊兼

母

廷佐

正五下

春宮權大進

時經

母祭主隆通女

正應四正三出家

為時

母本名經雄

從五下

兵部少輔

母

為兼

母

從五上

宮内少輔

光經

出家
住高野

律師

改房圓

經覺

正五下

淡路守

經泰

山

能經

母

雅繼卿室

母

女子

寬經

律師

寺

辨經

信持室

女子

通海

山

定偷

公貴卿室

女子

長尊

醍

房通

母

母

母

寺

經舜

經全

法印推位

母

母

從三孫子

女子

順德院御乳母
權中納言光親卿室

光俊母

前參議信成卿室

女子

母



松村

