

特31

232

大日本教育會圖書印			
室		第	
四	三	二	一
冊	號	架	函

賀縣
目內

川添清知校閱
寺田鐸馬編輯
浦生郡小學地誌

全

川添清知校閱
寺田鐸馬編輯

版權免許

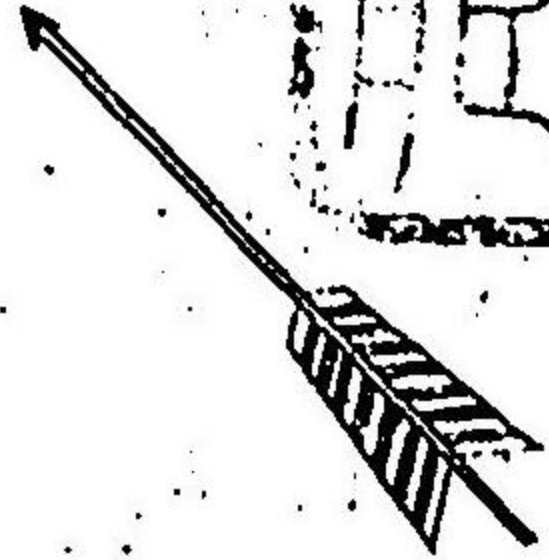
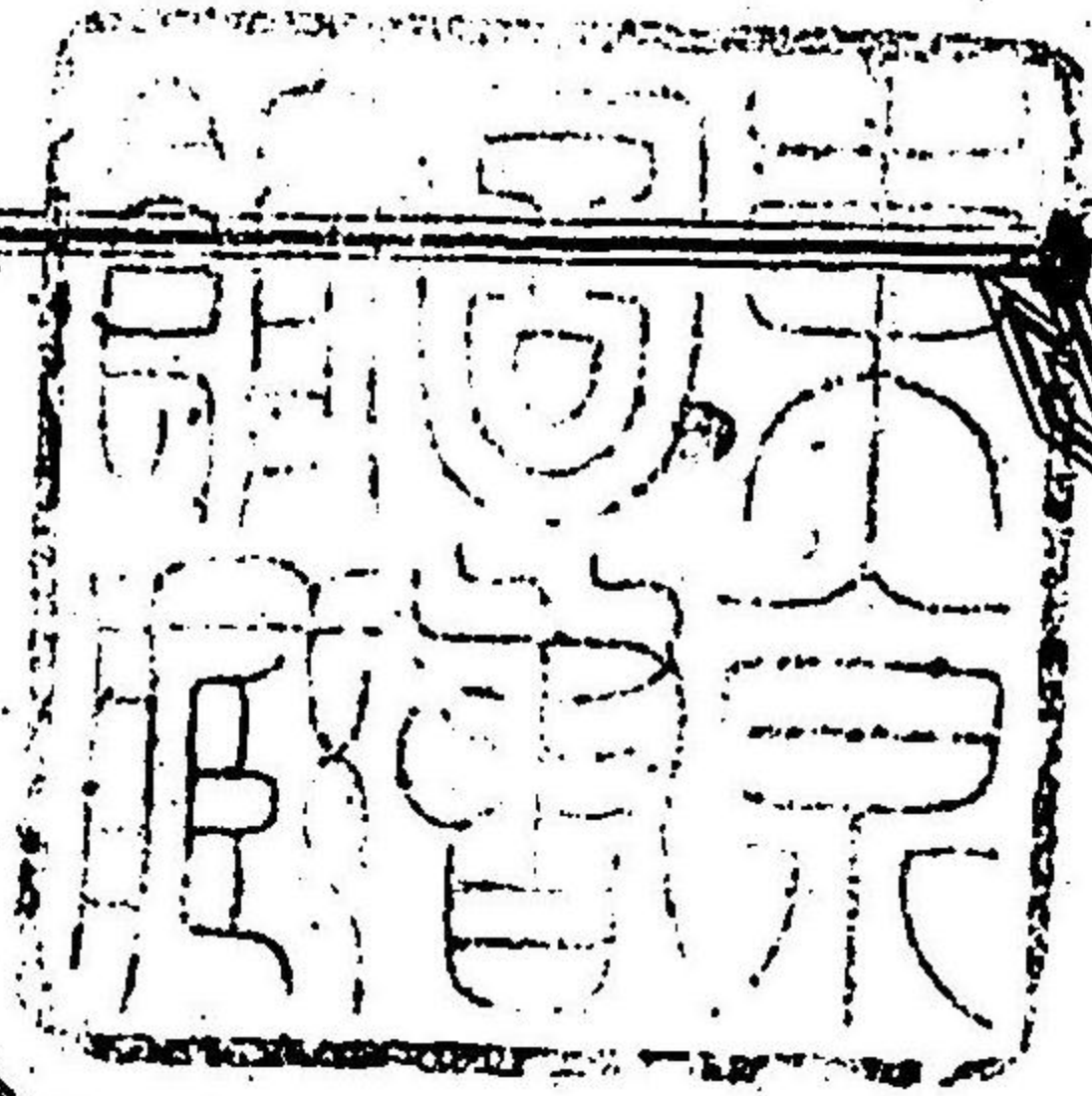
滋賀縣

管内

蒲生郡小學地誌

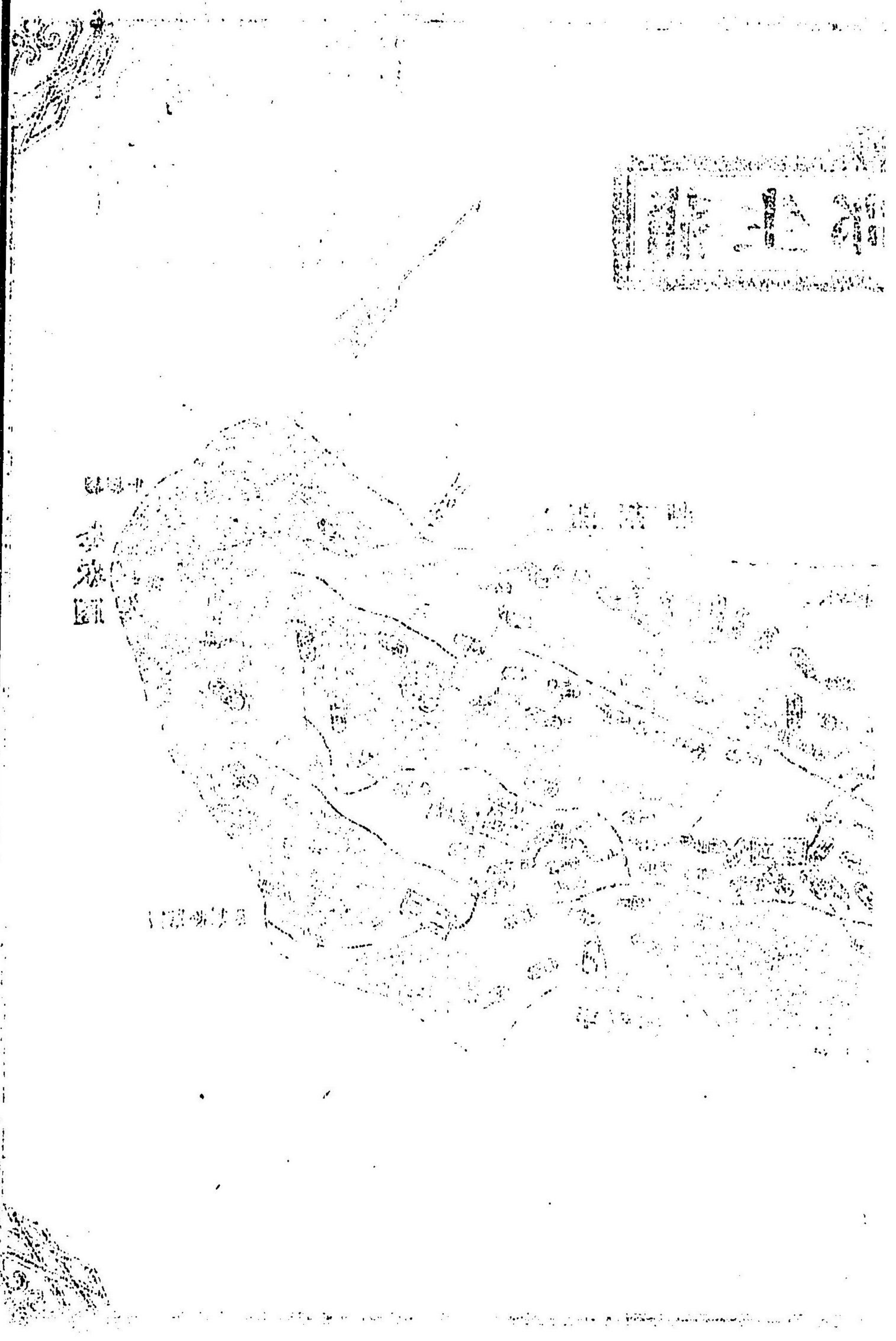
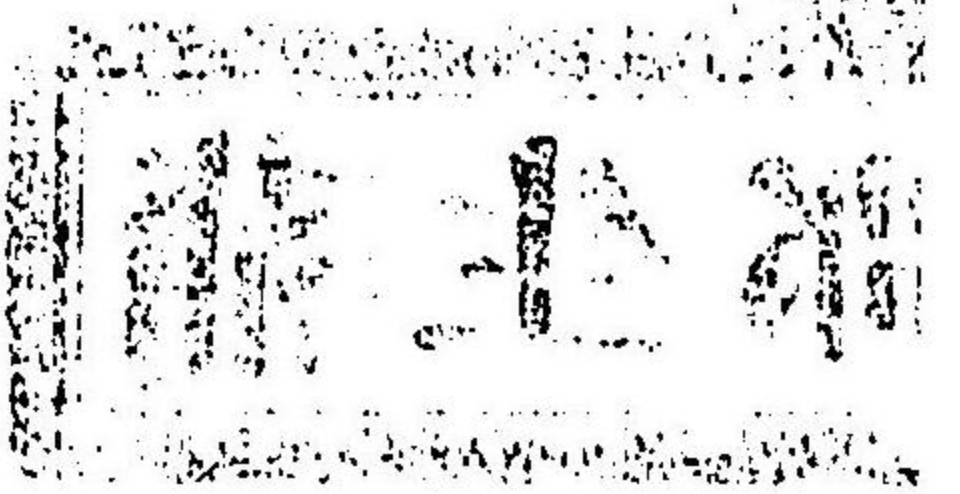
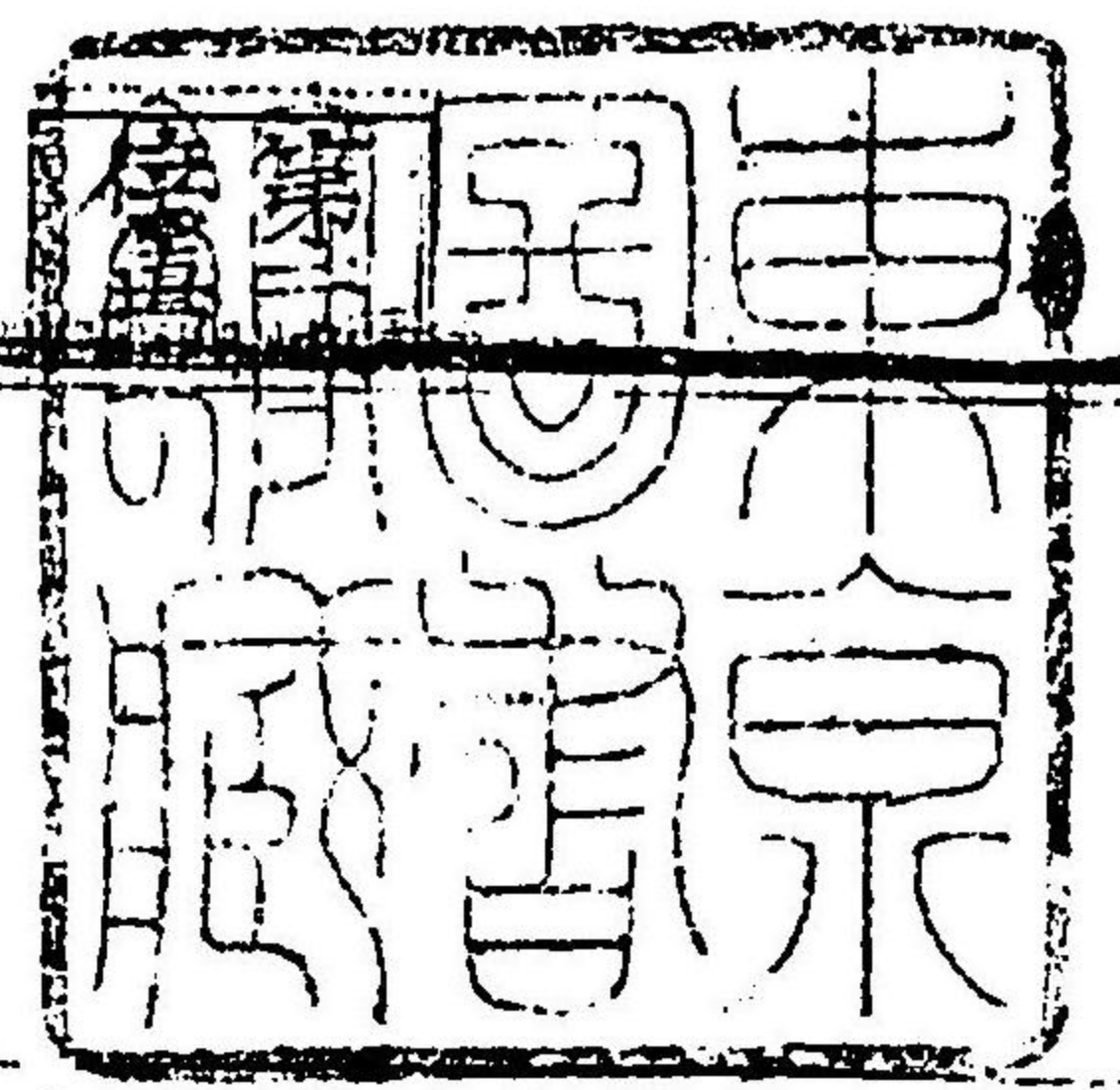
明治十八年
十月刊行
中野榮壽堂主梓

蒲生郡全圖



山界川街路湖野
道

昭和十八年十二月八日内務省贈付



滋賀縣管内 蒲生郡小學地誌

伊豫 川添清知 校閱
近江 寺田鐸馬 編輯

蒲生郡ハ近江十三郡ノ一ニシテ琵琶湖東ノ沖
央ニ位セリ全國第一ノ大郡ナリ

東西凡十一里南北大約三里其ノ反別二萬七千
九百零三町二反餘アリ

廣袤 境界 北ハ神崎郡ニ接シ東ハ伊勢國ニ抵リ西南ハ野

洲甲賀ノ兩郡ニ連リ西ハ湖漕ニ達ス

全郡ノ町數六十九ヶ町村數二百零五ヶ村アリ

蒲生郡小學地誌

町村

市街、八魚屋町元、魚屋町中、魚屋町上、新町元、新町
 二丁目、新町三丁目、新町四丁目、玉木町元、玉木町
 二丁目、正神町小幡町中、小幡町上、本町元、本町二
 丁目、本町三丁目、本町四丁目、本町五丁目、池田町
 元、池田町二丁目、池田町三丁目、池田町四丁目、池
 田町五丁目、佐久間町元、玉屋町北元町、北末町、日
 杉町、孫平治町元、孫平治町二丁目、西元町、西末町、日
 杉屋町、宮内町、大杉町、為心町元、為心町中、為心町
 上、桶屋町、仲屋町元、仲屋町中、仲屋町上、間之町、永
 原町元、永原町中、永原町上、博勞町元、博勞町中、博
 勞町上、西壘屋町、東壘屋町、江南町、玉屋町、大工町、
 藥師町、鉄炮町、船町、生須町、新左衛門町、鍛冶屋町、
 慈恩寺町元、慈恩寺町中、慈恩寺町上、鍵ノ手町、繩
 手町元、繩手町中、繩手町末、以上八幡大窪町、村井
 町、松尾町、
 以上日野
 村落、八田中江、加茂、牧、大房、小舟木、船木、南津田、多
 賀、北莊、圓山、長命寺、中莊、北津田、奧島、白王、沖島、市
 井、大林、西莊、淺小井、香莊、慈恩寺、常樂寺、下豐浦、
 上朝鮮人街道以北、鏡西、橫関、安養寺、池田、森尻、古

三津三君川原、北言

二

416

川、八木、中小森、東竹、東橫関、馬淵、上田、土田、中、宇津
 呂、鷹飼、西本郷、西宿、長光寺、金剛寺、野田、杉森、長田
 中屋、上出、御所内、武佐、友定、西生來、西老蘇、東老蘇、
 清水鼻、石寺、宮津、小中、上豐浦、桑實寺、以上中仙道
 以北、山面、西川、須惠、七里、鶴川、弓削、信濃、莊、川上、橋
 本、兼師、島、駕輿、丁、林、川守、岩井、綾戸、小口、岡屋、山中、
 田中、葛卷、岩井、山之上、外急、宮川、蒲生堂、中山、豊田、
 別所、迫、深山口、上駒月、清田、鎌掛、南藏王、平子、以上
 日野川、以西、合戸、上南、市子殿、市子川、原、市子、沖、市
 子、松井、鈴、大森、田井、大塚、岡本、下麻生、上麻生、鑄物
 師、石原、増田、小谷、三十坪、小御門、山本、内池、里口、上
 野田、十禪寺、猫田、大谷、日野河原、日田、木津寺、尻、小
 井口、西大路、二本木、音羽、北藏王、熊野、西明寺、原、北
 畑、小野、杣、與師、中郷、鳥居、平安部居、中在寺、野出、以
 上大森、佐久良、二川、ノ間、東川、上畑、千僧供、長福寺、
 倉橋部、上平木、下平木、南野、内野、糠塚、小原、野口、小
 今、市邊、三津屋、柏木、下羽田、浄土寺、新卷、中羽田、上
 羽田、木、横山、川合、稲蚕、下小房、布施、蛇溝、今堀、今寄
 中野、金屋、芝原、芝原南、石塔寺、上小房、綺田、平林、蓮
 花寺、下二股、尻無、下大森、上大森、土器、北股、奥池、瓜

南三郎、學也志

二

(一) 山脈

綿向山

生津、石谷、新出、佐久良、一式、市原野、高木、池、脇、
 上二股、杉、川原、甲津畑、以上佐久良川以北
 全郡ノ大勢東南部ハ山岳多ク西北部ハ概子平
 野ニシテ極北ハ港灣出入レ離レテ島トナリ内
 地ハ膏腴ニシテ稻梁ニ適ス
 本郡中ノ山脈ハ大率東方ヨリ發ス故ヲ以テ山
 岳ノ大ナル者多クハ東邊ニ在リ綿向山水晶嶽
 等其ノ冠タリ
 綿向山ハ一日野岳ト云ヒ又錦岳ト云フ東南
 ハ甲賀郡ノ白倉嶽及ヒ伊勢國ノ諸山ト聯絡シ
 頂上ニ馬見岡綿向神社ノ本祠アリ

水晶嶽

龍王山

赤神山

織山

水晶嶽ハ郡ノ東極伊勢國ノ境上ニ聳エ北神崎
 郡ノ釈迦嶽ニ連リ東南ハ谷ヲ隔テ、綿向山ト
 相望ム
 龍王山ハ綿向山ノ西北ニ蟠リ北神崎郡ノ諸山
 ト相接ス亦郡中ノ大岳ナリ
 赤神山俗ニ太郎坊ハ小脇村ノ北ニ在リ全峰巖
 石ヲ以テ成ル山腹ニ小祠アリ阿賀神社ト云フ
 舞臺アリ絶崖ニ懸レリ
 織山ハ一ニ觀音寺山ト称ス石寺村ノ北ニ位シ
 箕作山及ヒ石馬寺山ト其ノ脈ヲ通シ山嶽ヲ以

テ神崎郡ト疆ヲナス佐々木氏歴世ノ城址今猶
ホ存セリ山上ニ観音正寺アリ聖徳太子ノ開基
ノトニシテ推古天皇十三年ニ建立セシモ
云フ

安土山

安土山ハ郡ノ北邊ニ特立ス織田信長ノ城墟ニ

シテ山上ニ公ノ墳墓アリ西北湖灣ニ枕ミ風光
頗ル佳ナリ天正七年織田信長此山ニ七層ノ天
春ノ燒盡スル所トナル

八幡山

八幡山ハ八幡ノ北ニ在リ一帯ノ水ヲ隔テ市街
ニ臨ム豊臣秀次ノ城址ニシテ殘壘猶ホ存シ松
樹ノ間ニ隱見ス麓ニ八幡神社アリ八幡神社ハ
八幡ノ條下

岡山

長命寺山

長命寺



ニ詳ナリ

長命寺山ハ一名伊岐耶

山ト称ス奥島ニ峙ツ嶺

址ニ寺院アリ観音ヲ安

置ス諺スル者常ニ多ク

眺望絶佳ナリ

岡山ハ牧村ノ西湖中ニ

孤立ス九里氏ノ城址ニ

シテ所謂水堊岡コレナ

リ此地ニ足利義澄
寓居ノ址アリ

鏡山

鏡山ハ鏡村ニ在リ西野洲郡ニ跨リ南甲賀山ニ連ル東北ヨリ之ヲ望ノバ恰モ鏡ニ對スルガ如シ其名古ヨリ著ル

長光寺山

長光寺山ハ武佐村ノ南ニ在リ織田氏ノ屬城址ナリ小瀑布アリ避暑ニ宜シ

布引山

布引山ハ佐久良川ノ北ニ綿延スル一帯ノ山脈ナリ

笹峠

笹峠ハ鎌掛村ノ南ニ連ル土山ニ至ルノ坂路ニシテ小竹叢生シ樹木鮮少ナリ

音羽山

音羽山ハ綿向山ノ支脈ニシテ音羽村ノ南ニ在

(二)原野

蒲生野

リ蒲生氏ノ本城ノ墟ナリ郡内原野ノ大ナル者四アリ其ノ及別ヲ合計スルハ大凡三百五十町餘ニシテ蒲生野長谷野其ノ最タリ

長谷野

蒲生野ハ武佐村ノ東南ニアリ東西六町南北十町アリ方今稍開墾ノ緒ニ就ケリ

長谷野ハ今堀村ノ南ニ在リ幅員十二町アリ御代参街道原中ヲ貫通セリ

沖野

沖野ハ中野村ノ東ニ横ハル東西五町南北八町餘ナリ

千本野

千本野ハ綿向山ノ麓ニ在リ熊野村ニ屬ス東西二町南北三町餘ナリ

(三) 川流

本郡ノ川流ハ概子東南ノ山間ニ發源シテ西北ニ赴クオホカクタヒカニ九平時ハ大抵乾涸ス其ノ長大ナル者ハ日野川トス

日野川

日野川ハ水源ニ派アリ一ヲ大森川ト稱シ一ヲ

佐久良川ト稱ス相會シテ北西ニ赴キ野洲郡仁保村ニ入り仁保川ト稱ス全郡第一ノ大川ナリ

下流佐波江村ニ至リ岐リテ湖ニ落ツ

大森川

大森川ハ綿向山ニ發源シ熊野瀑布トナリ日野

佐食川

溪ヲ疏通シテ日野川ノ上流トナル
佐久良川ハ龍王山ニ發シ佐久良溪ヲ環流シテ

横山村ニ至リ日野川ニ合ス

十分川

十分川ハ山中村ノ山間ヨリ出テ西北ニ流レテ

西川村ニ至リ日野川ニ入ル

善光寺川

善光寺川ハ甲賀山鏡山等ヨリ發シ鏡西横關ノ

村界ヲ流レテ仁保川ニ合ス

藤切川

藤切川ハ水晶嶽ニ發源シ山間ヲ盤回シ甲津畑

村ヲ經テ神崎郡ニ入ル下流愛知川ニ合ス

熊野瀑布

熊野瀑布ハ熊野村ニ在リ高サ四丈六尺幅六尺

(四) 岬湾

アリ土地幽僻ナリト雖々暑月ノ際浴客遊人至ル者甚々多シ

郡中ノ岬角其ノ名アル者ヲ松崎伊崎トシ入江ハ圓山ノ入江津田細江等アリ

松崎

松崎ハ奥島ノ西角ニシテ長命寺村ニ屬ス數株ノ古松波ニ映シ景色愛スヘシ

伊崎

伊崎ハ奥島ノ北端ニ斗出ス奇石多ク水色清クシテ風光最モ佳ナリ

圓山入江

圓山入江ハ八幡山ノ東北ニ在リ南ハ常樂寺港ニ通ス此邊葦原多シ

(五) 島嶼

津田細江

津田細江ハ八幡山ノ西麓ニ在リ八幡ヨリ出ツル船路ニシテ亦蘆葦多シ

本郡ニ屬スル島嶼其ノ最タル者ヲ奥島沖島トス其ノ他岡山圓山等モ亦小嶼ナリ

奥島

奥島ハ八幡山ノ北ニ横ハル周回三里二十五町島中ニ五箇ノ村落アリ湖中第一ノ大島ナリ

沖島

沖島ハ奥島ノ北五十町ニ在リ周回一里二十町島中ニ一村村落アリ漁魚ヲ以テ生ヲ営ム

全郡ノ氣候ハ極暑九十度ニ昇リ嚴寒三十五度ニ降ルヲ以テ極點トス而シテ東北邊ハ冬時雪

第三 氣候

八幡

八幡宮



多ク霧深シ

全郡ノ都會ハ八幡日野

ヲ最トス他ハ小市シノ

類ニ過ギズ而シテ日ヒ蹟

或ハ産物等ヲ以テ有名

ナル諸村アリ今其ノ大

畧ヲ舉グ

八幡ハ西邊湖涯ニ在リ

全郡第一ノ市街ニシテ

市坊シヲ六十六ニ分ツガウ豪

日野

日野ハ東方日野川ノ上流ニ在リ亦一區ノ市街

ヲナセリ市坊ヲ分テ三トス市民行商シヲ業トス

ル者殊ニ多ク日野商人ノ跡東西ニ傳播シガウ豪富

ノ多キコト八幡ニ讓ラズ馬見岡綿向神社明治九年

商富戸軒ヲ列子郡役所警察署電信分局郵便局
銀行及ビ八幡西學校八幡東學校等アリ八幡神
社ハ宮内界ニ在リ一條天皇正曆二年ノ創
立ニシテ明治八年郷社

戸數二千八百二十九人口六千七百六十餘
アリ往時豊臣秀次ノ幡山ニ城キレヨリ爾來人
煙稠密ノ地トナリ現今ノ繁華ヲ致スト云

郷社列之 啓迪學校警察分署等アリ戸數一千二百
二十人口四千六百六十餘アリ

西大路

西大路ハ日野ノ東ニ連リテ一市街ヲナス市橋
氏舊封ノ地ニシテ藩邸址ハ中野城ノ遺跡ニ在
リ四等郵便局朝陽學校等アリ戸數四百零九人
口一千六百四十餘アリ

常樂寺

常樂寺ハ郡ノ西北ニ在リ一ノ佳港ニシテ漁
船日々出入シ湖東ノ貨物多クハ此地ニ運搬ス
村内ニ沙々貴神社アリ郡中有名ノ旧社ナリ明
九年郷社ニ列セラレ

武佐

武佐ハ中仙道ノ驛邑ニシテ長光寺西宿ノ諸村
ト街衢相通シ客舎甚々多シ警察分署四等郵便
局等アリ

金屋

金屋ハ神崎郡八日市ト一條ノ溝渠ヲ隔テ
テ市街連接シ殆ント一都邑ノ如シ毎月九回市
場ヲ開設ス日用ノ廢物備ハラザルナシ遠近
集シテ便ヲ此ニ取ル

岡本

岡本ハ御代参街道ノ驛亭ニシテ東ハ日野ニ通
シ北ハ神崎郡八日市ニ抵リ道路平坦ニシテ頗
ル通運ノ便アリ

鎌掛

鎌掛ハ甲賀郡土山ニ通スル驛舎ノ地ニシテ御代

参街道ニ属セリ戸口甚々稠シ頗ル富有ノ地タ

リ村内ニ藤兵衛池アリ蒲生藤兵衛尉秀紀毒藥ヲ飲ミ憤死セシ所ト云

石原

石原ハ岡本ノ東十四町ニ在リ御代参街道ノ旧

驛ニシテ旅舎市店多シ此地ヨリ東海道水口駅

ニ出ル二里十二町ナリ

鏡

鏡ハ中山道古驛ノ地ニシテ西野洲郡大篠原村

ト人家連續シ數戸ノ客舎アリ村内ニ源義經冠

禮ノ跡アリ

中野

中野ハ金屋ノ南ニ在リ煙草ノ名産ヲ以テ著ル

其品甚々良好ナリ

長命寺

長命寺ハ與島ノ西南濱ニ在リ近時氣船ノ便大

ニ開ケ大津或ハ長濱等ニ赴ク者ハ皆此ノ地ヨ

リスハ幡ヨリ出ル汽船ノ乗客ハ小艇ヲ待テ此ニ來リ本船ニ移ス

清水鼻

清水鼻ハ中山道ニ當レル地ニシテ客舎數戸ア

リ神崎郡北町屋村ニ通ス

東老蘇

東老蘇ハ中山道ニ屬ス有名ナル老蘇森アリ録

宮神社明治十四年郷社ニ列セリ

御所内

御所内ハ武佐ノ西ニ在リ三條天皇及ビ惟喬親

王ノ皇居ナリシ遺跡アリ

市邊ハ中山道ノ南ニ在リ村内ニ市邊押盤皇子

ノ墓アリ皇子ハ履中天皇ノ子ニシテ雄略帝ノ為メニ殺サル

慈恩寺ハ常樂寺ノ西ニ接ス一丈伽藍アリ淨嚴

院ト云フ郡中第一ノ舊刹ニシテ其ノ末寺三百餘アリ

綾戸ハ日野十分兩川ノ間ニ在リ苗村神社ハ緒

名ノ舊社ニシテ其ノ三十三年祭ハ世ノ知ル所

夕リ明治十四年郷社ニ列ス

瓜生津ハ市原溪ノ中間ニ在リ近傍ノ諸村共ニ

茶園ニ富メリ其制衣造輸出ノ多キハ本村ヲ以テ

主眼トス

下大森ハ瓜生津ノ西ニ在リ最上氏ノ舊封地ニ

シテ邸址今猶ホ存セリ亦良茶ヲ製出ス

下豊浦ハ安土山ノ南麓ニ在リ多ク蔬菜ヲ産出

ス村内ニ明智光秀ノ宅址アリ又總見寺アリ先

火災ニ罹リ今ハ僅ニ高塔鐘樓ヲ遺スノミ

桑實寺ハ下豊浦ノ東ニ在リ山上ニ寺院アリ藥

師佛像ヲ安置ス世ニ桑實藥師ト稱シ詣スル者

多シ

第五道路

田中江

田中江ハ朝鮮人街道ニ當リ野洲郡江頭村ト人

家相接ス飲食店數戸アリ

十禪寺

十禪寺ハ日野ノ西ニ在リ必都佐神社ハ舊ト式

内神ニシテ

明治十六年郷社ニ列

馬淵

馬淵ハ中山道ニ沿ヒ車馬通運ノ便アリ其ノ八

幡市街ニ出ツル一里又大津ニ達スル八里三十

町ナリ

郡内道路ノ大ナル者四アリ中山道ヲ一等トシ

朝鮮人街道御代參街道ヲ二等トシ千州越ヲ三

等トス

中山道

中山道ハ野洲郡守山ヨリ來リ鏡ニ出テ武佐里

三十四町ヲ經テ愛知郡愛知川二里十ニ至ル

朝鮮人街道

朝鮮人街道ハ野洲郡守山ヨリ來リ田中江ニ出

テ八幡町三十三里二十四ヲ經テ犬上郡彦根町六里十七

間ニ至ル

御代參街道

御代參街道ハ神崎郡八日市ヨリ來リ金屋ニ出

テ岡本町二里十二鎌掛町二里十三ヲ經テ甲賀郡土

山一里二十一間ニ至ル

千州越

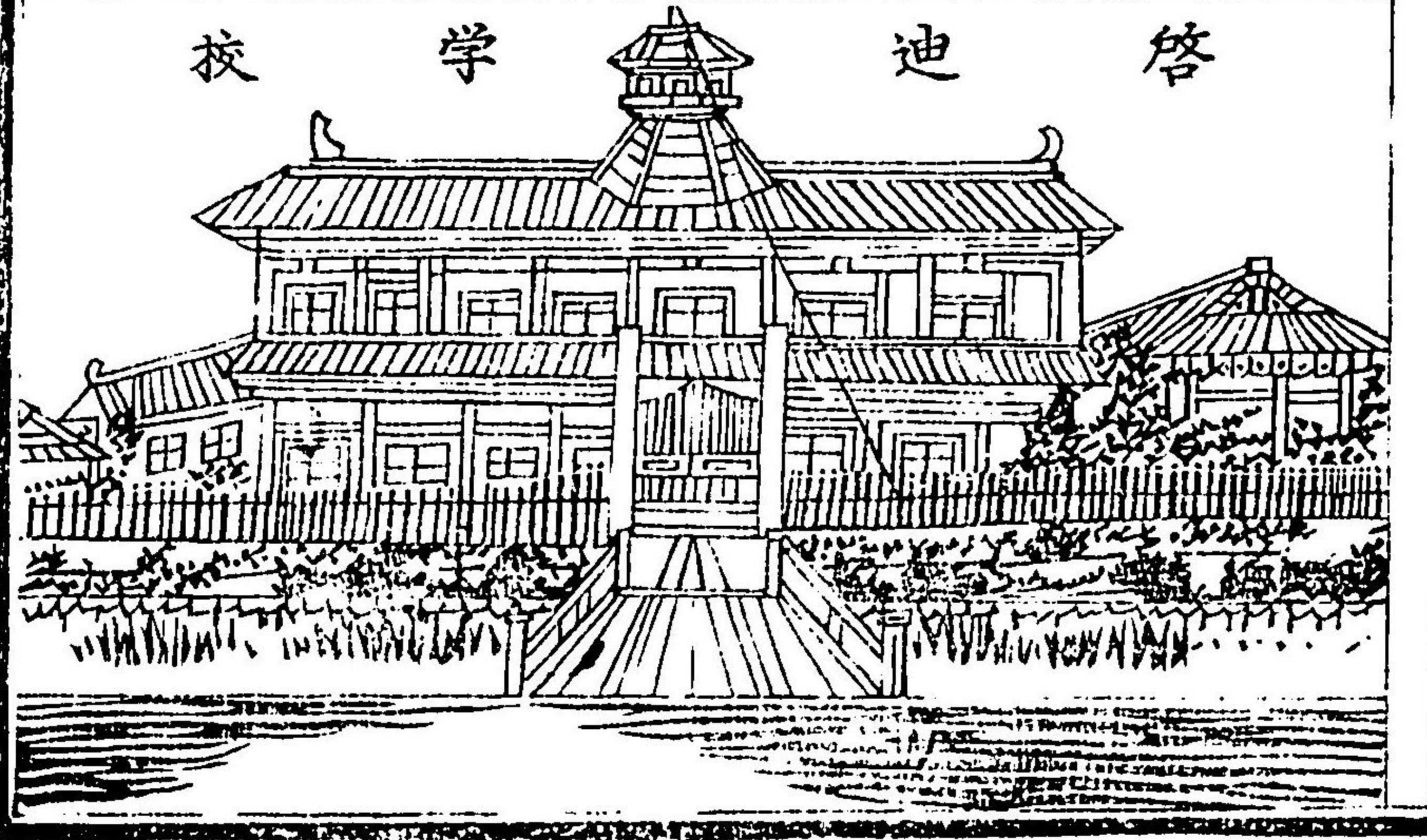
千州越ハ今堀村ヨリ市原溪ヲ過ギ甲津畑ヲ經

テ伊勢國千草村甲津畑ヨリ本村ニ出ツル坂路

第六學區

ナリ
 全郡ヲ分チテ八十一小
 學區トス現今設立スル
 所七十八校アリ就中校
 舎ノ宏壯ナルハ日野ノ
 啓迪學校大窪ハ幡東學
 校爲心等ナリハ幡西學
 校新町三丁目朝陽學校路西大
 等モ亦大ナル者トス其
 ノ餘ノ各校順次ニ列記

啓迪學校



スルコト左ノ如シ

徳化鏡 齊進 鴉川 弓削 弓削 頤濟 岡屋 弘意 池田
 仁化 森 小 九重 加茂 水莖 牧 啓進 喃津 彝倫 舟木
 意識 小 舟 智實 井 小 志道 大林 喜多 多賀 圓山 圓山
 青衿 毗津 長明 報命 瀛津 沖島 貫道 武佐 篤達 金剛
 親民 掃樂 明潤 宮津 養徳 浦下 豊 理性 山上 川西 林
 惟善 綾戸 明倫 馬淵 廣胖 供僧 平木 上平 近光 小脇
 能具 知野 口中野 中野 齊意 今崎 濟美 市邊 好修 糠塚
 内野 内野 南野 南野 老蘇 東老 立生 石寺 智開 川合
 羽田 中羽 明理 寺村 研才 石塔 莊敬 上南 篤精 蒲生

産業

静學大塚 静旭鑄物師 有明小谷 揚名内池 清深 清田
 昌明迫 中山中山 秀静豊田 西野松尾町 文子村井町
 麗澤上野田 清操北畑 最明西明寺 榮陽南藏王 明誼鎌掛
 調和上駒 香壑北服 諄誘安部井 櫻溪中野郷 奥津河原
 嚶鳴南柴原 愛日下大森 瓊牙瓜生津 安詳市原野 遷喬高木
 采新甲津 芳隣尻無 布施布施
 全郡ノ戸數二萬零四百九十餘人口九萬一千二百五十餘ナリ
 郡民ハ一般ニ農事ヲ勉メ或ハ行商ヲ業トシ或ハ東西諸國ニ支店ヲ設ケ盛ニ貿易ヲ營ミ家資

風俗

巨萬カサヲ累ガク子ガク豪富ガクヲ致スモノ多シ
 風俗ハ概子レウ質樸ボク勤儉ニシテ各自家業ヲ勉勵ス
 其ノ商法ニ從事スル者ニ至リテハレウ伶俐リ敏捷セツ氣キ
 宇ウノ豪邁ガクナル者少カラス從テ萃美クワイニ尚ブノ風アリ
 物産ハ中野ノ煙草ハ幡ノ蚊帳カマ疊表カマ蒟蒻カマ瓜生津
 及ビ上下大森ノ茶日野ノ炭沖島ノ湖魚豊浦ノ
 藍葱アヲ炭圓山ノ葦與島ノ蘭野木瓜等ナリ

滋賀縣
管内 蒲生郡小學地誌 終

明治十八年八月十八日出版々權御願
同年九月十七日版權免許
同年十一月 日 刻成發兌(定價七錢)

滋賀縣士族

編輯人

土寸 田 鐸 馬

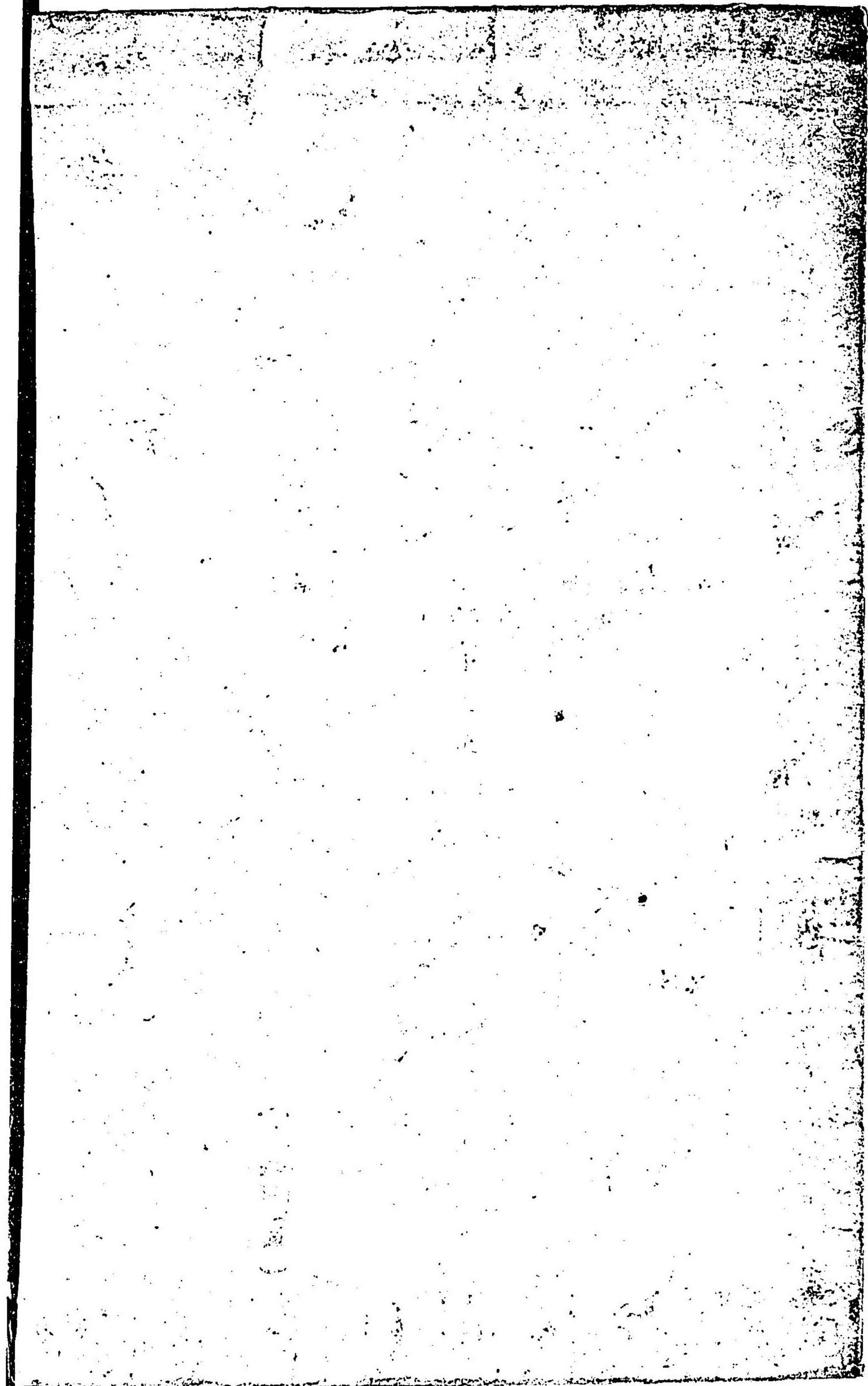
近江國蒲生郡西大路村三十七番地全居

滋賀縣平民

出版人

日永小三郎

近江國蒲生郡中野村百二十番地



025468-000-2

特31-232

滋賀県管内蒲生郡小学地誌

寺田 鐸馬/編

M18

ADC-2923

