

第五一號

報年		松			計
輸入先	種	類	數	量	
計					
木材其ノ他林產物輸入高					
輸出先	種	類	數	量	
計					
木材其ノ他林產物輸出高					
備					
考					

報年		松			計
輸入先	種	類	數	量	
計					
木材其ノ他林產物輸入高					
輸出先	種	類	數	量	
計					
木材其ノ他林產物輸出高					
備					
考					

木材其ノ他林產物輸出入高報告

大林區署名

木材其ノ他林產物輸入高

輸入先 種 類 數 量 備 考

輸出先 種 類 數 量 備 考

内地向狭軌ノモノ約八分滿洲向二分位ノ比ナリ

○農商務省訓令第十九號

明治四十年農商務省訓令第四號科目表中歲出臨時部足尾國有林復舊費ノ款同名ノ項ノ末位ニ死亡賜金ノ目ヲ設置ス

明治四十年七月十一日

農商務大臣松岡康毅

○農商務省訓令第二十號

明治三十四年三月農商務省訓令第四號林區署旅費規則中左ノ通改正ス

明治四十年七月二十三日

農商務大臣松岡康毅

第九條中「及辯護士」ヲ「辯護士及手當月額金百圓以上ノ囑託員」ニ改メ「助七等以下」ノ下ニ「及手當月額金三十圓以上ノ囑託員」ヲ加ヘ「一般人民」ノ上ニ「手當月額金三十圓以下ノ囑託員及」ヲ加フ

〔參照〕

- 農商務省訓令第四號林區署旅費規則(明治三十四年三月七日)抄錄
- 第九條 林區署用務ノ爲準族其ノ他ノ者ニ旅行ヲ命シタルトキハ左ノ區分ニ依リ旅費ヲ支給ス
- 一 華族從六位(勳六等)以上及辯護士ハ内國旅費規則三等ノ額
 - 二 正七位(勳七等)以下ハ同上四等ノ額
 - 三 一般ノ人民ハ雇員ノ額

○統監府訓令第十五號(官報七月五日)

統監府財政監查長官委任事項左ノ通定ス

明治四十年六月二十九日

統監侯爵伊藤博文

統監府財政監查長官委任事項

- 第一條 統監府財政監查長官ハ左ニ掲クル事項ヲ專決施行ス
 - 一 部下職員ノ勤務ヲ指定シ轉勤出張ヲ命スル事項
 - 二 部下職員ノ歸省其ノ他ノ請假ヲ許可スル事項
 - 三 部下職員ノ執務事項
- 第二條 統監府財政監查長官ハ其ノ專決施行ニ屬スル事項ト雖重要ナリト認ムヘキモノハ之ヲ統監ニ報告スヘシ
- 第三條 統監府財政監查長官ハ其ノ專決施行ニ屬スル事項中輕易ナルモノニ限リ更ニ之ヲ部下ノ高等官ニ委任スルコトヲ得

○統監府訓令第十六號(官報七月九日)

理事廳理事官又ハ支廳在勤副理事官ニシテ轉勤ヲ命セラレ未タ事務ノ引繼ヲ了セサル間ハ従前ノ通執務スヘシ

前項事務ノ引繼ヲ了シタルトキハ之ヲ告示スヘシ

明治四十年七月三日 統監侯爵伊藤博文

○大藏省訓令第三十六號

本年八月統監府令第三十三號ニ據リ統監府鐵道管理局現金出納官吏ノ取扱ヲ雜部保管金ニ關スル取扱手續ハ本年五月大藏省訓令第九號帝國鐵道官署現金出納官吏ノ雜部保管金出納手續ヲ準用ス

明治四十年八月二十日 大藏大臣法學博士阪谷芳郎

○陸軍省訓令丙第二十號

明治四十年度當省所管歳入歳出科目表中左記ノ通増設ス

陸軍大臣寺內正毅

歳出臨時部

款	項	目	節
傳染病預防費			
中央幼年學校隔離及消毒諸費			
	移轉費		
	消毒諸費		

△印増設

○陸軍省訓令丙第三十七號

明治四十年度當省所管歳入歳出科目表中左記ノ通増設ス

陸軍大臣寺內正毅

歳出經常部

款	項	目	節
軍費			

△印増設

明治四十年八月十九日 陸軍大臣寺內正毅

○農商務省訓令第二十二號
 明治四十年農商務省訓令第四號科目表中農出臨時部國有林野經營費ノ款條給及諸給ノ項ノ末位ニ
 實與ノ目ヲ設置ス
 明治四十年八月三日
 農商務大臣 松岡康毅

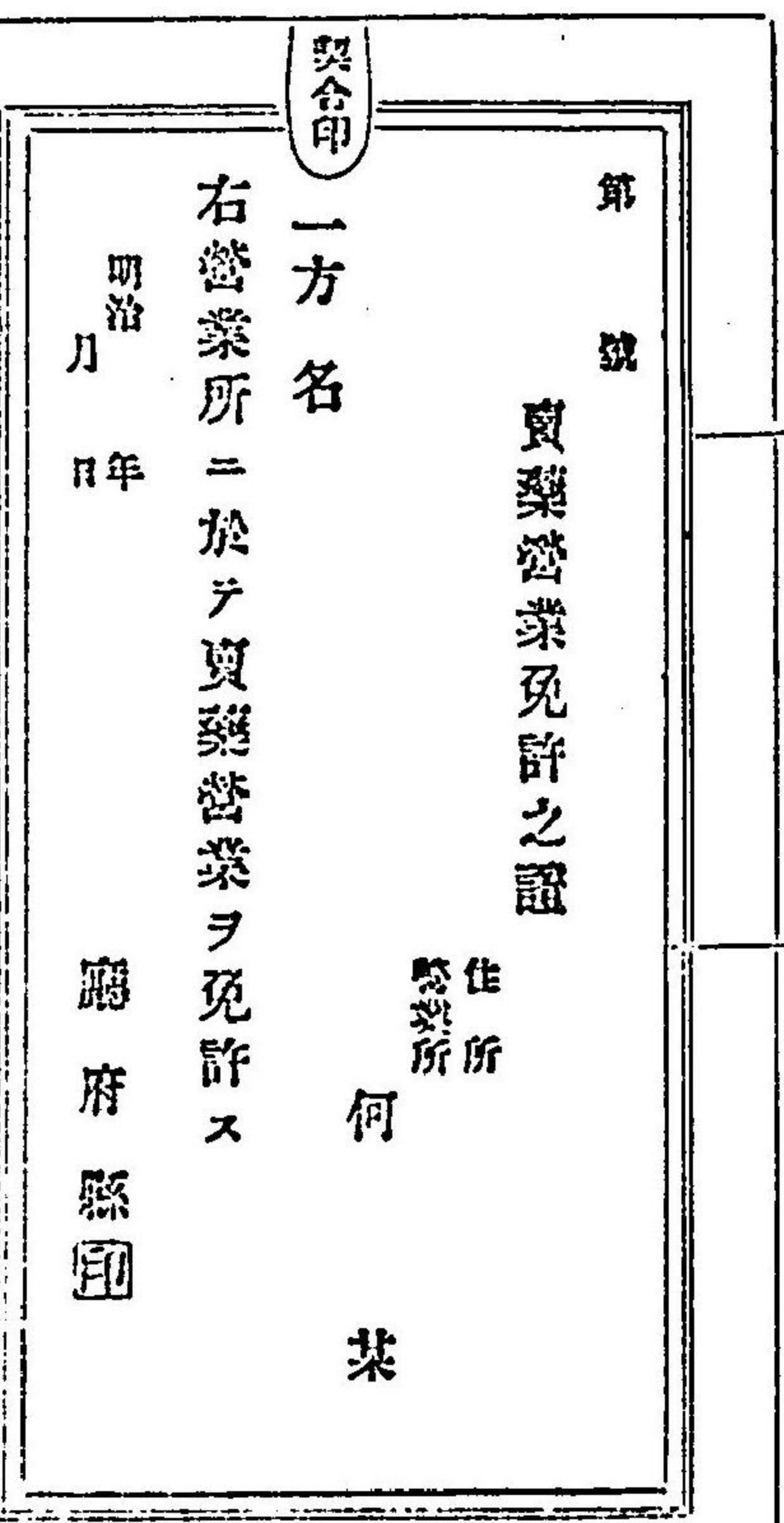
○農商務省訓令第二十二號
 明治四十年農商務省訓令第四號科目表中農出經常部森林費ノ款條給及諸給ノ項ノ末位ニ實與ノ目
 ヲ設置ス
 明治四十年八月十九日
 農商務大臣 松岡康毅

科目	農出經常部	森林費	款條給及諸給	項ノ末位	實與ノ目
科目	農出臨時部	國有林野經營費	款條給及諸給	項ノ末位	實與ノ目

○內務省訓令第十九號
 賣藥免許鑑札同請賣鑑札及同行商鑑札雛形左ノ通定
 明治八年七月內務省達乙第九十八號同十年三月內務省達乙第三十二號同十一年十一月內務省達乙第七十
 號及同二十六年五月訓令第九號ハ之ヲ廢止ス
 本令施行前調製シタル賣藥免許鑑札同請賣鑑札及同行商鑑札用紙ハ當分ノ内之ヲ使用スルコトヲ妨ケス
 明治四十年九月十九日
 賣藥營業鑑札雛形(用紙厚紙)
 廳府縣(東京府)

第 號
 賣藥營業免許之證
 住所
 藥業所
 何 某
 一方名
 右營業所ニ於テ賣藥營業ヲ免許ス
 明治 年 日
 廳府縣印

縦五寸三分(曲尺)
 幅五厘
 横三寸九分(曲尺)
 留紋幅一分



備考 外國ヨリ輸入スル賣藥ハ方名ノ肩ニ其ノ國名、製造者氏名ヲ記入スヘシ又家畜牛馬等ニ用ウル賣藥ハ方名ノ下()内ニ牛馬用等米書スヘシ
賣藥請賣鑑札離形(用紙厚紙)

竪五寸三分(曲尺)

横七寸九分(曲尺)

賣藥請賣免許之證

住所
營業所

何 某

右營業所ニ於テ左記賣藥ノ請賣營業ヲ免許ス

廳 府 縣 印

方名	賣藥請賣府縣	賣藥營業者	請賣年月日	摘要
契合印				

備考 外國ヨリ輸入スル賣藥ハ方名ノ肩ニ其ノ國名、製造者氏名ヲ記入スヘシ又家畜牛馬等ニ用ウル賣藥ハ方名ノ下()内ニ牛馬用等米書スヘシ
應業又ハ禁止ノ場合ニハ其ノ方名等ノ欄ニ朱線ヲ引キ摘要欄ニ其ノ年月日及應業又ハ禁止ノ旨ヲ記入スヘシ
横ハ七寸九分以上ト爲シテ方名等記號ノ欄ヲ増加シ又ハ方名等ヲ裏面ニ繼續記號スルコトヲ得
賣藥行商鑑札離形(用紙厚紙)(營業者自ラ行商スル場)
合ニ携帶スヘキモノ
竪五寸三分(曲尺)
横五寸四分(曲尺)

賣藥行商許可之證

住所
營業所

何 某

左記賣藥ノ行商ヲ爲スコトヲ許可ス

廳 府 縣

方名	賣藥 免許府縣	賣藥營業者	行商 許可年月日	摘要
契合印				

備考 外國ヨリ輸入スル賣藥ハ方名ノ厨ニ其ノ國名、製造者氏名ヲ記入スヘシ又家畜牛馬等ニ用アル賣藥ハ方名ノ傍ニ牛馬用等ヲ書スヘシ
 賣藥又ハ禁止ノ場合ニハ其ノ方名等ノ厨ニ朱線ヲ引キ摘要欄ニ其ノ年月日及賣藥又ハ禁止ノ旨ヲ記入スヘシ
 横ハ五寸四分以上ト爲シテ方名等能記ノ欄ヲ增加シ又ハ方名等ヲ裏面ニ繼續記載スルコトヲ得
 府縣印ハ適宜ノ位置ニ押捺スヘシ

契五寸二分(曲尺)

横五寸四分(曲尺)

賣藥行商許可之證

住 所 營業所
 賣藥營業者(又ハ賣藥行商營業者) 何 某
 住 所 賣子 何 某

右賣子ヲ派出シ左記賣藥ノ行商ヲ爲サントルコトヲ許可ス

方名	賣藥 免許府縣	賣藥營業者	行商 許可年月日	摘要
契合印				

備考 營業者自ラ行商スル場合ニ携帶スヘキモノニ同シ

〔参照〕

明治八年七月二日内務省達乙第九十八號ハ賣藥行商營業者及賣藥行商營業者ノ件、同十年三月十日第三十二號及同十一年八月一日同第七十號ハ賣藥規則ニ基ク手續書及書式雜形ノ件、同二十六年五月二日內務省訓令第九號ハ賣藥行商營業者ノ件、同二十六年五月二日內務省訓令第九號ハ賣藥行商營業者ノ件、同二十六年五月二日內務省訓令第九號ハ賣藥行商營業者ノ件

○大藏省訓令第二十七號

- 參祝廳 北海道廳 府縣 大臣官房會計課 印刷局
- 造幣局 煙草專賣局 稅關 稅務監督局 稅務署
- 樟腦事務局 鹽務局 釀造試驗所 大藏省臨時建築部

本年三 大藏省訓令第十二號明治四十年度大藏省所管歲入科目表歲入經常部第一款租稅第十一項兌換銀行券發行稅中ニ第二目兌換銀行券制限外發行稅ノ目ヲ追加ス

明治四十年九月十四日

大藏大臣法學博士阪谷芳郎

○大藏省訓令第三十八號

警視廳 北海道廳 府縣 大臣官房會計課 印刷局
造幣局 煙草專賣局 稅關 稅務監督局 稅務署

樟腦事務局 鹽務局 釀造試驗所 大藏省臨時建築部

本年三 大藏省訓令第十二號明治四十年度大藏省所管歲入科目表歲入經常部第四款雜收入第五項雜入中ニ第十一目學校生徒授業料ノ目ヲ追加ス

明治四十年九月十七日

大藏大臣法學博士阪谷芳郎

○大藏省訓令第三十九號

警視廳 北海道廳 府縣 大臣官房會計課 印刷局
造幣局 煙草專賣局 稅關 稅務監督局 稅務署

樟腦事務局 鹽務局 釀造試驗所 大藏省臨時建築部

本年三 大藏省訓令第十二號明治四十年度大藏省所管歲入科目表歲入經常部第四款雜收入第七項學校職員退隱及遺族扶助料法納金中ニ第二目圖書館職員退隱及遺族扶助料法納金ノ目ヲ追加ス

明治四十年九月二十六日

大藏大臣法學博士男爵阪谷芳郎

○陸軍省訓令丙第二十三號

陸軍一般

明治四十年度當省所管歲入歲出科目表中へ左記ノ通増設ス

明治四十年九月二十一日

陸軍大臣 寺內正毅

歲出臨時部

印附設

款	項	目	節
滿韓樺太駐屯部隊費	滿韓樺太駐屯部隊費	在二	
		一時賜金	
韓國事件費	韓國事件費	人件費	俸給 給給
		物件費	旅費 備給
			馬匹費 兵器費 被服費 糧秣費 藥品費

考 備	合 計	等			
		補 習 科	第 四 學 年	第 三 學 年	第 二 學 年

注意 教員欄ニハ教員ノ資格ト長數トヲ記入スヘシ

第三號表

備 考	何立何學校生徒學年學級別數表					明治何年 何月未滿
	學 年	生 徒 數	學 級 數	教 員	員	

注意 教員欄ニハ教員職名ト長數トヲ記入スヘシ

○統監府訓令第二十號(官報九月二十五日)

明治三十九年統監府訓令第十二號統監府鐵道管理局出納官吏及出納員任命規程中左ノ通改正ス
本令ハ明治四十年十月一日ヨリ之ヲ施行ス

統監代理 韓國駐劄軍司令官男爵長谷川好道

明治四十年九月十九日

第一條 第一項中第一號ヲ左ノ如ク改ム

一 總務部、平壤出張所及章梁計理事務所ニ主任出納官吏主任物品會計官吏及出納員龍山出張所ニ主任物品會計官吏

第四條 第一項ヲ左ノ如ク改ム

分任出納官吏及分任物品會計官吏ハ統監府鐵道管理局長官ノ定ムル主任出納官吏及主任物品會計官吏ノ主管區域ニ從ヒ各主任官吏ノ所屬トス

同條第二項但書中龍山出張所ヲ總務部ト改ム

〔參照〕

統監府訓令第十二號 統監府鐵道管理局出納官吏及出納員任命規程(明治三十九年七月十日官報)抄録

第一條 統監府鐵道管理局ニ左ノ通出納官吏及出納員ヲ置ク

一 總務部及各出張所章梁計理事務所ニ主任出納官吏主任物品會計官吏分任物品會計官吏及出納員

第四條 分任出納官吏及分任物品會計官吏ハ主任出納官吏及主任物品會計官吏各二名以上ヲ置ク場合ニハ其ノ主管區域ニ從ヒ各當該主任出納官吏ノ所屬トス

再納員ハ總テ各出張所ノ出納官吏ノ所屬トス但シ分任出納官吏ヲ置カサル所ノ出納員ハ京義線ニ在リテハ龍山新幕間ハ龍山出張所主任出納官吏瑞興新幕間ハ平壤出張所主任出納官吏馬山線ニ在リテハ章梁主任出納官吏ノ所屬トス

○大藏省訓令第四十號

出納官吏 金庫出納役

明治四十年^六大藏省訓令第三十三號帝國鐵道及同用品資金會計並ニ韓國鐵道及同用品資金會計金庫出納事務規程第六條中括弧内割書「集合仕拂請求書ニハ債主ノ領收證書ヲ添附スルモノトス」トアルヲ「集合仕拂請求書ニハ當該仕拂命令官ノ仕拂證明書ヲ添附スルモノトス」トノ割書ニ改ム

明治四十年十月五日

大藏大臣法學博士男爵阪谷芳郎

○大藏省訓令第四十一號

專賣局 專賣局收納所 專賣局製造所 專賣局販賣所

明治四十年度專賣局作業歲出科目表中左ノ通追加ス

明治四十年十月十四日

大藏大臣法學博士男爵阪谷芳郎

一、俸給及諸給ノ項委任俸給ノ目技師ノ節ノ次位ニ參事ノ一節ヲ加フ

○大藏省訓令第四十二號

專賣局 專賣局收納所 專賣局販賣所

明治四十年度鹽專賣費科目俸給及諸給ノ項委任俸給ノ目中技師ノ次ハ參事、主事、主事補ノ節判任俸給ノ目中技師ノ次ハ書記ノ節ヲ追加ス

明治四十年十月十五日

大藏大臣法學博士男爵阪谷芳郎

○大藏省訓令第四十三號

警視廳 北海道廳 府縣 大臣官房會計課

印刷局 造幣局 專賣局 稅關 稅務監督局

稅務署 釀造試驗所 大藏省臨時建築部

本年^三大藏省訓令第十二號明治四十年度大藏省所管歲入科目表歲入經常部第四款雜收入第五項雜入中ニ第十二目臺灣銀行配當金ノ目ヲ追加ス

明治四十年十月二十四日

大藏大臣法學博士男爵阪谷芳郎

明治四十年十月 訓令 陸軍省訓令第二十五號 第一號

○陸軍省訓令第二十五號

明治四十年度當省所管歲入歲出科目表中左記ノ通増設ス

明治四十年十月十日

歳出臨時部

陸軍大臣子爵寺内正毅

△印増設

款	項	目	節
砲臺建築費			
	澎湖島砲臺建築費		
		不役	
		△地所及建築物收買	
		△家屋其ノ他修繕料	

○陸軍省訓令第一號

明治四十年度當省所管歲入歲出科目表中ニ左記ノ通増設ス

明治四十年十月二十五日

歳出經常部

陸軍大臣子爵寺内正毅

△印増設

款	項	目	節
軍事費			
	修繕費		
		不役	
		△備置修理費其ノ他一應費	

○農商務省訓令第二十四號

明治四十年度農商務省訓令第五號明治四十年度歳出科目表中ニ左記ノ通増設ス

明治四十年十月十日

歳出臨時部

農商務大臣松岡康毅

△印増設

款	項	目	節	解	疏
植樹獎勵費					
	植樹獎勵費				
		事業費			
		不役			
		器具機械費		苗圃用器具機械類	
		雜費		苗木養生ニ要スル苗圃耕地	
				料肥料運搬費、木竹竹種類	
				雜品代等ノ類	

○統監府訓令第二十一號 (官報十月十五日)

明治四十年統監府訓令第十號統監府事務分掌規程左ノ通改正ス

明治四十年十月九日

統監府事務分掌規程

第一條 統監府ニ統監官房、外務部、監査部及地方部ヲ置ク

統監官房及部ニ長ヲ置キ各其ノ事務ヲ掌理セシム

統監官房長ハ總務長官部長ハ總務長官又ハ參與官ヲ以テ之ニ充ン

統監公爵伊藤博文

明治四十年十月 訓令 農商務省第二十四號 統監府第二十一號

- 第二條 統監官房ニ文書課、人事課及會計課ヲ設ク
各課ニ課長ヲ置キ其ノ事務ヲ分掌セシム
課長ハ高等官ヲ以テ之ニ充ツ
- 第三條 文書課ニ於テハ左ノ事務ヲ掌ル
 - 一 文書圖書ニ關スル事項
 - 二 統計及報告ニ關スル事項
 - 三 統監、副統監、總務長官ノ官印及府印ノ管守ニ關スル事項
 - 四 參與官會議ニ關スル事項
 - 五 他部課ノ主管ニ屬セサル事項
- 第四條 人事課ニ於テハ左ノ事務ヲ掌ル
 - 一 官吏囑託員及雇員ノ進退身分ニ關スル事項
 - 二 韓國高等官吏ノ任免ニ關スル事項
 - 三 褒賞ニ關スル事項
- 第五條 會計課ニ於テハ左ノ事務ヲ掌ル
 - 一 經費及收入豫算決算並會計ニ關スル事項
 - 二 官有財産及物品ニ關スル事項
 - 三 營繕ニ關スル事項
 - 四 會計ノ監査ニ關スル事項
- 第六條 外務部ニ於テハ左ノ事務ヲ掌ル
 - 一 領事館及外國人ニ關スル事項

- 二 韓國移民ニ關スル事項
 - 三 條約及取極書ニ關スル事項
 - 四 儀式及敍勳ニ關スル事項
- 第七條 監査部ニ於テハ法令及處分ノ審査ニ關スル事項ヲ掌ル
- 第八條 地方部ニ於テハ左ノ事務ヲ掌ル
- 一 地方行政ニ關スル事項
 - 二 殖産及金融ニ關スル事項
 - 三 宗教及教育ニ關スル事項
 - 四 司法及警察ニ關スル事項

○陸軍省訓令第二號

明治四十年度當省所管歲入歲出科目表中左記ノ通増設ス

明治四十年十一月十五日

陸軍一般

陸軍大臣子爵寺内正毅

歲出經常部

△印増設

軍事費	修繕費	目	節
	△末位ニ 字治火藥庫外一箇 所周圍修		

歲出臨時部

戰後整理費	倉庫建築費	目	節
		人件費	△末位ニ
		物件費	△末位ニ
			△雜費

○陸軍省訓令第三號

明治四十年度當省所管歲入歲出科目表中左記ノ通増設ス

明治四十年十一月二十一日

陸軍一般

陸軍大臣子爵寺内正毅

東京砲兵工廠作業

歳出

東京砲兵工廠作業費	款	項	目	節
		雜給及雜費	末位ニ 動地手當	

△印附設

大阪砲兵工廠作業

歳出

大阪砲兵工廠作業費	款	項	目	節
		雜給及雜費	末位ニ 動地手當	

千住製絨所作業

歳出

千住製絨所作業費	款	項	目	節
		雜給及雜費	末位ニ 動地手當	

○文部省訓令第十九號

明治四十年度學校及圖書館歳入歳出科目表ニ左ノ通追加ス

明治四十年十一月二十九日

大臣官房會計課
直轄諸學校 帝國圖書館
文部大臣男爵牧野伸顯

一歳出臨時部用途指定費ノ款同上ノ項中末位ニ校舎附屬物置新營ノ目ヲ加フ

○農商務省訓令第二十五號

種牡牛検査法施行規則第十三條ニ依ル種牡牛検査成績報告書ハ自今左ノ書式ニ依リ調製スヘシ

明治四十年十一月八日

北海道廳 府縣
農商務大臣松岡康毅

種牡牛検査成績報告書式

種類	生年月	高サ	毛色	血統	産地	畜養地名	所有者氏名
何々種	何年何月生	何尺何寸	何色	何々	何々	何々	何

備考 種類欄中外國種ハ單ニ外國種ト記載セスシテ其種類名ヲ記載シ雜種ハ凡テ種牡牛ノ種名ヲ冠スルヲ要ス

○農商務省訓令第二十六號

明治四十年度農商務省訓令第五號明治四十年度科目表中歳出臨時部植樹獎勵費ノ款同名ノ項屬費ノ目ノ末位ニ圖書購買費ノ節ヲ設置ス

明治四十年十一月二十九日

農商務大臣松岡康毅

○統監府訓令第二十二號(官報十一月二日)

明治三十九年統監府訓令第十四號ハ之ヲ廢止ス

明治四十年十月二十七日

統監公府伊藤博文

統監府

〔參照〕

明治三十九年七月二十日統監府訓令第十四號ハ統監府職務時間延長ノ件ナリ

○統監府訓令第二十四號(官報十一月二十五日) 理事廳監獄官吏ノ服裝、禮式、點檢、服務、休暇、精勤證書及懲戒ニ關シテハ内地監獄官吏ノ例ニ依ル義ト心得ヘシ

明治四十年十一月十七日

統監公爵伊藤博文

統監府通信官署

○統監府訓令第二十五號(官報十一月三十日) 明治四十年一月一號統監府訓令第一號統監府郵便局長職務章程中左ノ通改正ス

明治四十年十一月二十三日

統監公爵伊藤博文

第二條第八號中「締結」ヲ「承認」ニ改ム
第三條別表中元山郵便局ノ項「威鏡北道」ノ次ニ「間島」ヲ加フ

〔參照〕

統監府訓令第一號統監府郵便局長職務章程(明治四十年一月十六日官報)抄録

第二條 統監府郵便局長ハ別ニ定ムルモノノ外左ノ事項ヲ專決施行ス
八 約束郵便ノ締結ニ關スルコト

○大藏省訓令第四十四號 鑛業稅及砂金採取地稅賦課徵收方左ノ通相定ム

稅務監督局 稅務署

明治四十年十二月十一日

大藏大臣法學博士男爵阪谷芳郎

- 一 稅務署長ハ每納期開始前所轄鑛山監督署長ヨリ左ノ事項ノ通知ヲ受ケ課稅ノ手續ヲ爲スヘシ
 - 一 鑛業權者ノ住所氏名
 - 二 鑛業製產物ノ價額及鑛區坪數
 - 三 砂金採取地稅ニ關シテハ前項ニ準據スルモノトス
- 二 鑛業權ノ設定若ハ變更其ノ他ノ事項
- 三 稅務署長ハ鑛業稅又ハ砂金採取地稅ヲ滯納シタル者アルトキハ滯納者ノ住所氏名及稅目、滯納金額ヲ直ニ所轄鑛山監督署長ニ通知スヘシ

○陸軍省訓令第四號

陸軍一般

明治四十年度當省所管歲入歲出科目表中左記ノ通増設ス

明治四十年十二月七日

陸軍大臣子爵寺內正毅

歲出經常部

△印増設

款	項	目	節
軍	修	末位ニ	
事	繕	澎湖島要塞防禦營	
費	費	造物修繕	

歲出臨時部

款	項	目	節
砲臺修築費	東京砲臺修築費	砲臺費	末位二
	基隆砲臺修築費	砲臺費	末位二
		動勉手當	

○陸軍省訓令第五號

明治四十年度當省所管歲入歲出科目表中左記ノ追加設ス

明治四十年十二月十日

陸軍大臣子爵寺內正毅

△印附設

陸軍一般

款	項	目	節
災害費	陸軍要防禦營造 物水害復舊費	陸軍要防禦營造 物水害復舊費	

款	項	目	節
	△風水修復費	第三師管內各部隊 風水害復舊費	
		第十師管內各部隊 風水害復舊費	

○陸軍省訓令第六號

明治四十年度當省所管歲入歲出科目表中左記ノ追加設ス

明治四十年十二月十一日

陸軍大臣子爵寺內正毅

△印附設

陸軍一般

款	項	目	節
官業及官有財產收入	官有物貸下料	△物品貸下料	

○陸軍省訓令第七號

明治四十年度當省所管歲入歲出科目表中左記ノ追加設ス

明治四十年十二月十九日

陸軍大臣子爵寺內正毅

△印附設

陸軍一般

款	項	目	節
砲臺修築費			

○陸軍省訓令第八號

明治四十年度當省所管歲入歲出科目表中左記ノ通増設ス

明治四十年十二月二十一日

陸軍大臣子爵寺內正毅

歲出經常部

△印増設

基礎砲臺築造費	末位ニ
△家屋其他移轉料	

陸軍一般

陸軍本省	俸給及諸給	末位ニ	與	節
	雜給及雜費	給	與	
軍事費	雜給及雜費	給	與	
		末位ニ	與	
		末位ニ	與	

歲出臨時部

患者費	石	末位ニ	與
憲兵費	俸給及諸給	末位ニ	與
	△		

款	項	日	節
測量費	俸給及諸給	末位ニ	
	△		
	測量事業費	與	
	測量事業費	末位ニ	
	△		
	慰勞金		

○陸軍省訓令第九號

明治四十年度當省所管歲入歲出科目表中左記ノ通増設ス

明治四十年十二月二十三日

陸軍大臣子爵寺內正毅

陸軍一般

歳出經常部

△印附致

款	項	目	節
軍 費	修 繕 費	未位ニ	
		△ 陸軍省 △ 陸軍省 △ 陸軍省	

○陸軍省訓令第十號

臺灣總督府 師團司令部 近衛師團

陸軍在郷軍人ニシテ臺灣ニ居住スル者アルトキハ左記ノ取扱ヲ爲スヘシ

明治四十年十二月二十四日

陸軍大臣子爵寺内正毅

- 一 師團長ハ休職、停職、豫備役、後備役ノ陸軍將校同和當官及准士官ニシテ臺灣ニ居住ノ届出ヲ受ケタルトキハ兵役、官氏名、居住スヘキ地名及其ノ臨時職務ニ關シ参考ト爲ルヘキ事項ヲ臺灣總督ニ通報スヘシ
- 二 聯隊區司令官、警備隊區司令官ハ豫備役、後備役ノ陸軍下士兵卒雜卒職工歸休兵及補充兵ニシテ臺灣ニ居住ノ届出ヲ受ケタルトキハ兵役、官名兵卒ハ兵種等級、氏名及居住スヘキ地名ヲ其ノ居住地所管ノ廳長ニ通報スヘシ
- 三 師團長、聯隊區司令官、警備隊區司令官ハ前二項ノ通報ヲ爲シタル後准士官以上ノ者ニシテ他ノ師管ヘ轉籍シタルトキ下士以下ノ者ニシテ聯隊區又ハ警備隊區管區外ヘ轉籍シタルトキハ前二項ノ例ニ依リ臺灣總督又ハ廳長ニ通報スヘシ
- 四 第一項第二項ノ者ニシテ居住地ヲ轉換シ又ハ臺灣總督府管外ヘ轉住シタルトキハ第一項第二

項ノ例ニ依リ臺灣總督又ハ廳長ヨリ本籍地所管ノ師團長又ハ聯隊區司令官若ハ警備隊區司令官ニ通報スヘシ

○文部省訓令第二十號

大臣官房會計課
直轄諸學校 帝國圖書館

明治四十年年度學校及圖書館資金部歳入科目表ニ左ノ追加ス

明治四十年十二月十四日

文部大臣男爵牧野伸顯

一 資金部歳入特別資金收入ノ款中未位ニ獎學資金寄付金ノ項目ヲ加フ

○文部省訓令第二十一號

大臣官房會計課
直轄諸學校 帝國圖書館

明治四十年年度學校及圖書館資金部歳入科目表ニ左ノ追加ス

明治四十年十二月十七日

文部大臣男爵牧野伸顯

一 資金部歳入維持資金收入ノ款中未位ニ財產賣却代ノ項土地ノ目ヲ加フ

○文部省訓令第二十二號

道廳長官 府縣知事

當省所管經費ノ仕拂命令發行ヲ委任シタル場合ニ於テ會計規則第五十二條第三項ノ支出計算書ハ直ニ會計検査院ヘ送付スヘシ

明治四十年十二月二十八日

文部大臣男爵牧野伸顯

○農商務省訓令第二十七號

山林局 林區署

明治四十年十二月 訓令 文部省第二十號 第二十一號 第二十二號 農商務省第二十七號

明治四十年四月農商務省訓令第四號科目表中歲出經常部森林費ノ款事業費ノ項斫伐作業費ノ目ノ末位ニ製材請負費ノ節ヲ設置ス

明治四十年十二月九日

農商務大臣松岡康毅

山林局 林區署

明治四十年四月農商務省訓令第四號科目表中歲出臨時部尾園有林復舊費ノ款同名ノ項ノ末位ニ賞與ノ目ヲ設置ス

明治四十年十二月十九日

農商務大臣松岡康毅

府縣

○農商務省訓令第二十九號
明治四十年四月農商務省訓令第五號科目表中歲出臨時部植樹獎勵費ノ款同名ノ項ニ賞與ノ目並雜給及雜費ノ目ニ給與ノ節ヲ各末位ニ設置ス

明治四十年十二月十九日

農商務大臣松岡康毅

府縣

○農商務省訓令第三十號
森林法施行手續左ノ通定ム

明治四十年十二月二十六日

農商務大臣松岡康毅

府縣

森林法施行手續
第一條 森林法第十條第一項ノ規定ニ依リ施業方法ヲ指定セムトスルトキハ第一號様式及第二號様式ニ準シ施業方法書及圖面ヲ作成シ其ノ處分書ニ之ヲ添付スヘシ
第二條 地方長官森林法施行規則第六條ノ規定ニ依リ告示ヲ爲シタルトキハ遲滞ナク之ヲ森林所有者ニ通知スヘシ

第三條 地方長官ハ保安林ノ編入解除及森林法第三十二條ノ處分ニ關スル調査ヲ行フヘシ

前項ノ調査ハ利害關係顯著ナルモノヨリ逐次之ニ著手スヘシ但シ保安林ノ編入解除ニ付申請アリタルトキ又ハ官廳ノ通知アリタルトキハ速ニ其ノ箇所ノ調査ヲ行フヘシ

第四條 保安林編入ニ關スル調査ハ其ノ編入ノ目的ニ依リ左ノ十二種ニ區分シテ之ヲ行フヘシ

- 一 土砂扞止林
- 二 飛砂防止林
- 三 水害防備林
- 四 防風林
- 五 潮害防備林
- 六 積雪防止林
- 七 墜石防止林
- 八 水源涵養林
- 九 魚附林
- 十 目標林
- 十一 衛生林
- 十二 風致林

前項ノ場合ニ於テ編入ノ目的ニ種類以上ニ涉ルモノアルトキハ其ノ主ナル目的ニ依リ前項ノ區分ヲ爲スヘシ

第五條 保安林編入解除ニ關スル調査ニ付テハ左ノ書類ヲ作成スヘシ

- 一 保安林編入調書
- 第三號様式及第四號様式

- 二 保安林調査地圖
 - 三 保安林解除調書
 - 四 保安林解除地圖
- 第五號様式
第六號様式
第七號様式
(全部解除ノ場合ヲ除ク)
- 前項ノ外必要ニ應ジ編入解除ノ區域、其ノ附近ノ地形並地物配置ノ状態ヲ明ニシタル概況圖ヲ作成スヘシ
- 第六條 保安林編入解除ノ關係ニ府縣以上ニ跨ル場合ニ在リテハ關係地方長官協議ノ上保安林調査ヲ爲スヘシ
- 第七條 地方長官ニ於テ保安林ノ解除ヲ必要ト認メ又ハ保安林解除ノ申請若ハ通知ヲ受ケタル場合ニ於テニ府縣以上ノ利害ニ關係アルトキハ直ニ其ノ旨ヲ關係地方長官ニ通知シ意見ヲ求ムヘシ
- 第八條 森林法第二十一條ノ規定ニ依ル意見書ハ之ヲ地方森林會ニ送附スヘシ
- 第九條 森林法第十八條ノ通知及告示ヲ爲シタル日、地方森林會ノ開會及閉會ヲ爲シタル日ハ之ヲ森林法第二十二條ノ規定ニ依リ差出スヘキ關係書類ニ於テ明瞭ナラシムヘシ
- 第十條 保安林ノ伐採ハ擇伐法ニ依ルヘシ但其ノ保安林ノ目的ヲ害セサル程度ニ於テ林種ノ改良其ノ他必要ナル目的ノ爲皆伐ヲ爲サシムルコトヲ得
- 第十一條 保安林ハ一箇所(編入調書ノ一筆)毎ニ施業ヲ爲サシムヘシ但其ノ保安林ノ目的ヲ害セスト認ムルトキハ二箇所以上ヲ併合シテ一施業ヲ爲サシムルコトヲ得
- 第十二條 保安林一箇年間ノ伐採面積ハ輪伐齡ヲ以テ立木地全面積ヲ除シタル商以內トシ隔年作業ニ在リテハ其ノ商ニ隔年ノ年數ヲ乘シタル積ヨリ大ナラシムルヲ得ス但其ノ伐採區域ハ擇伐ニ在リテハ伐採面積三倍以上ナルヲ要ス

- 保育ノ爲爲ス木竹ノ伐採又ハ枯木竹、損木竹、危險木竹、若ハ支障木竹ノ伐採ハ木竹伐採ノ禁止又ハ施業方法ノ指定ニ拘ラス之ヲ行ハシムルコトヲ得但其ノ保安林ノ目的ヲ害スル虞アル場合ハ此ノ限ニ在ラス
- 第十三條 散生地、無立木地又ハ荒廢地タル保安林ハ可成速ニ造林セシムヘシ
- 第十四條 農商務大臣ニ於テ森林法第二十七條ノ規定ニ依リ處分ヲ爲シタルトキハ地方長官ニ之ヲ通知スヘシ
- 第十五條 森林法施行規則第十二條ニ依ル認可ノ申請書ニハ損害算定書ヲ添附シ同規則第十八條ニ依ル認可申請書ニハ森林法第二十八條第三項但書ノ規定ニ依ル負擔ノ要否及其ノ金額ニ付意見ヲ具スヘシ
- 第十六條 地方長官ハ保安林ニ付開墾許可ノ申請アリタル場合ニ於テ其ノ開墾ノ爲森林タルヲ失ハサルモノ、外之ヲ許可スルヲ得ス
- 第十七條 森林法第三十二條ノ規定ニ依ル處分ニ關スル調査ニ付テハ左ノ書類ヲ作成スヘシ
- 一 開墾制限(禁止)調書
 - 二 開墾制限(禁止)地圖
 - 三 開墾制限(禁止)解除調書
 - 四 開墾制限(禁止)解除地圖(全部解除ノ場合ヲ除ク)
- 第八號様式及第九號様式
第十號様式
第十一號様式及第十二號様式
第十三號様式及第十四號様式
- 第十八條 第六條及第七條ノ規定ハ森林法第三十二條ノ規定ニ依ル處分ニ之ヲ準用ス
- 第十九條 森林法施行規則第十九條ノ告示アリタルトキハ地方長官ハ之ヲ利害關係者ニ知ラシム

ル爲便宜ノ方法ヲ執ルヘシ

第二十條 森林法第四十條、第五十七條又ハ第五十八條ノ規定ニ依リ許可ヲ與ヘ又ハ協議ニ應セムトスル場合ニ於テ官廳ノ管理ニ屬スル物件又ハ現ニ公用ニ供スル物件ニ係ルモノアルトキハ豫メ其ノ物件ヲ管理スル官廳又ハ管理者ニ協議ヲ爲スヘシ

第二十一條 森林法第七十二條ノ規定ニ依リ地方長官ニ於テ組合ノ解散ヲ命セムトスルトキハ農商務大臣ノ認可ヲ受クヘシ

第二十二條 森林法第七十六條ニ基キテ發シタル命令ノ規定ニ依リ警察官署ニ於テ森林產物ニ使用スル記號又ハ印章ノ届出ヲ受理シタルトキハ之ヲ所轄區域内又ハ其ノ附近ニ在ル小林區界又ハ帝室林野管理局支廳出張所ニ通知セシムヘシ其ノ届出ニ係ル記號、印章ノ變更又ハ其ノ使用廢止ノ届出ヲ受理シタルトキ亦同シ

第二十三條 森林法第八十一條第一項ノ規定ニ依リ蟲類以外ノ動物又ハ黴菌ノ驅除豫防ニ關シ認可ヲ申請スル場合ニ於テハ申請書ニ左ノ各號ノ事項ヲ記載シタル書面ヲ添附スヘシ

- 一 動物又ハ黴菌ノ名稱、其ノ方言
- 二 主ナル被害產物ノ種類並被害ノ狀況
- 三 驅除豫防ノ方法

第二十四條 森林害蟲等ノ蔓延鄰接府縣ニ及ハムトスルノ虞アルトキハ其ノ旨ヲ關係府縣ニ急報スヘシ

第二十五條 一府縣以上ニ涉リ害蟲等蔓延シタルトキハ關係地方長官協定シテ驅除豫防ヲ行フヘシ

第二十六條 森林法第七七條ノ規定ニ依リ造林ヲ命セムトスルトキハ第十五號様式及第十六號様式ニ準シ造林方法書及圖面ヲ作成シ其ノ處分書ニ添附スヘシ

第二十七條 森林法第七七條ノ規定ニ依リ命スル造林ノ完了年限ハ可成速成ノ見込ヲ以テ之ヲ定ムヘシ

第二十八條 森林法第八八條ニ該當スル保安林ハ明治四十三年度末迄ニ之ヲ調査スヘシ

第二十九條 左ノ各號ノ一ニ該當スル場合ニ於テハ之ヲ農商務大臣ニ具申スヘシ

- 一 森林法第二十七條ノ規定ニ依リ制限、禁止若ハ指定ヲ爲スノ必要アリト認ムルトキ
此ノ場合ニ於テハ第三號様式及第四號様式ニ準シテ作成シタル調査ヲ添附スヘシ
- 二 同法第三十二條ノ規定ニ依リ制限又ハ禁止ヲ爲スノ必要アリト認ムルトキ
此ノ場合ニ於テハ第八號様式及第九號様式ニ準シテ作成シタル調査及第十號様式ニ準シテ作成シタル圖面ヲ添附スヘシ
- 三 第一號及第二號ノ制限、禁止又ハ指定ヲ變更、解除スルノ必要アリト認ムルトキ

第三十條 地方長官ニ於テ森林法第十一條第一項、第三十四條又ハ第七七條第二項ノ規定ニ依リ造林ヲ行ハムトスルトキハ其ノ理由及左ニ掲グル事項ヲ具シタル認可申請書ニ第十七號様式ニ準シテ作成シタル造林事業豫算書ヲ添附シ農商務大臣ノ認可ヲ受クヘシ

- 一 造林費ノ徵收ニ關スル事項
- 二 義務者ノ資力ニ關スル事項

第三十一條 左ノ場合ニ於テハ其ノ理由ヲ具シ農商務大臣ニ報告スヘシ

一 森林法第九條第一項ノ規定ニ依リ府縣令ヲ發シタルトキ

- 二 森林法施行規則第六條ノ規定ニ依リ告示ヲ爲シタルトキ
- 三 森林法第六十條ノ規定ニ基キテ府縣令ヲ發シタルトキ
- 四 同法第七十一條第二項ノ規定ニ基キテ府縣令ヲ發シタルトキ
- 五 同法第七十六條ノ規定ニ基キテ府縣令ヲ發シタルトキ
- 第三十二條 左ノ場合ニ於テハ農商務大臣ニ報告スヘシ
 - 一 森林法第九條ノ規定ニ依リ認可ヲ與ヘ又ハ變更ヲ命シタルトキ
此ノ場合ニ於テハ施業案ニ關スルトキハ其ノ施業案ヲ添附スヘシ
 - 二 同法第十條第一項ノ規定ニ依リ施業ノ方法ヲ指定シタルトキ
此ノ場合ニ於テハ指定ヲ要スル理由ヲ具シ施業方法書ヲ添附スヘシ
 - 三 同法第十條第二項第三十三條又ハ第七條第一項ノ規定ニ依リ命令ヲ爲シタルトキ
此ノ場合ニ於テハ森林法第七條ノ規定ニ依リ造林命令ニ關スルトキハ造林方法書ヲ添附スヘシ
 - 四 同法第十一條第一項、第三十四條又ハ第七條第二項ノ規定ニ依リ執行シタル造林ヲ終了セルトキ
此ノ場合ニ於テハ造林費ノ徵收ニ關スル事項ヲ具シ第十八號様式ニ準レテ作成シタル造林事業實行書ヲ添附スヘシ
 - 五 第二號又ハ第三號ノ指定又ハ命令ヲ變更解除シタルトキ
此ノ場合ニ於テハ其ノ理由ヲ詳具スヘシ
 - 六 森林法第二十五條第一項ノ規定ニ依リ處分ヲ爲シタルトキ

- 七 同法第四十條、第五十七條又ハ第五十八條ノ規定ニ依リ使用、變更又ハ除却ノ許可ヲ與ヘ又ハ協議ニ應シタルトキ
此ノ場合ニ於テハ其ノ理由ヲ詳具スヘシ
此ノ場合ニ於テハ使用、變更又ハ除却スヘキ物件、期間、時期、目的、方法等ニ關スル重要ナル事項ヲ具シ且必要ニ應シ事業計劃書又ハ圖面ヲ添附スヘシ
- 八 同法第五十五條、第五十七條又ハ第五十八條第三項ノ規定ニ依リ地方森林會ニ於テ裁決ヲ爲シタルトキ
此ノ場合ニ於テハ裁決書ノ謄本ヲ添附スヘシ
- 九 森林組合ノ設立ヲ許可シタルトキ
此ノ場合ニ於テハ組合員ノ數、組合員ノ所有スル森林面積等ヲ具シ且定款ノ寫ヲ添附スヘシ
- 十 同法第六十八條第三項ノ規定ニ依リ定款變更ノ認可ヲ與ヘタルトキ
此ノ場合ニ於テハ變更ニ係ル事項中著シキモノニ關スル理由ヲ具スヘシ
- 十一 森林法施行規則第三十八條ノ規定ニ依リ事業ノ計劃又ハ設計ヲ認可シタルトキ但シ輕微ナルモノヲ除ク
此ノ場合ニ於テハ計劃又ハ設計ノ大要ヲ具シ又ハ必要ニ應シ計劃書若ハ設計書ヲ添附スヘシ
- 十二 森林法施行規則第四十一條第一號若ハ第四號ノ報告又ハ同條第三號中森林組合令第十六條第二號ノ事項ノ報告ヲ受ケタルトキ
此ノ場合ニ於テハ報告書寫ヲ添附スヘシ

- 十三 森林組合ノ合併ヲ認可シタルトキ
此ノ場合ニ於テハ合併ヲ要スル理由ヲ具シ且合併契約書寫ヲ添附スヘシ
- 十四 森林法第七十二條第一號又ハ第二號ノ處分ヲ爲シタルトキ
此ノ場合ニ於テハ其ノ理由ヲ詳具スヘシ
- 十五 森林組合ノ解散ノ届出ヲ受ケタルトキ
此ノ場合ニ於テハ解散ノ事由ヲ具スヘシ
- 十六 森林害虫等蔓延シ若ハ蔓延ノ虞アルトキ又ハ森林法第八十一條第一項ノ規定ニ依リ森林害虫等ノ驅除豫防ヲ命ジ若ハ自ラ之ヲ行ヒタルトキ
此ノ場合ニ於テハ害虫ノ名稱、方言、主ナル被害産物ノ種類、被害ノ状況、驅除豫防ノ方法ニ關スル事項ヲ具スヘシ

附則

本令ハ森林法施行ノ日ヨリ之ヲ施行ス
第一號様式

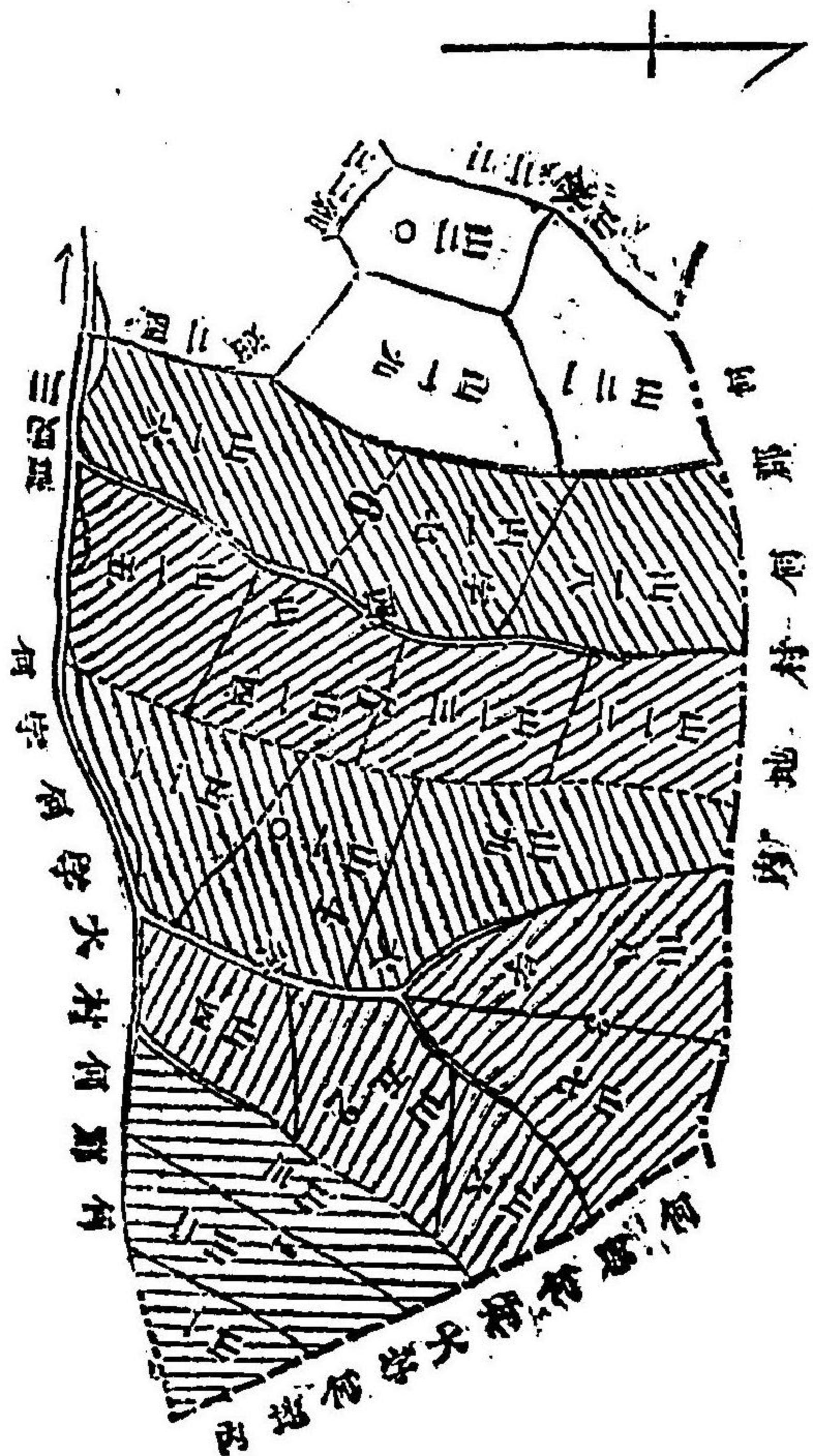
施業方法書	
所在地	國郡(市)町(村)大字字地番(ノ内)(外何筆)地目
所有者(森林組合)	國郡(市)町(村)大字番地何某(何々森林組合)
全面積	二百五十町歩
面積	二百五十町歩(ノ内)
面積	二百五十町歩(百五十町歩)

施業方法ノ指定ヲ必要トスル事由	指定地ノ指定	
	地況	林況
一	別紙圖面ノ通(何々川ノ東方悉若ノ地)	本林地ハ何々川ノ東方ニ連スル一帯ノ地ニシテ山腹ノ傾斜二十度乃至三十度ノ間ニ在リ其ノ地質ハ岩石混シタル土壌ニシテ其ノ基岩ハ片麻岩ヨリ成立ス地味良好ニシテ林木生長ニ適ス
二	本林地ハ林業上最モ有望ノ箇所ナルモ所有者ハ老モ森林ノ保護地ノ荒廢ヲ願フニシテ其ノ地質ハ片麻岩ヨリ成立ス地味良好ニシテ林木生長ニ適ス	本林地ハ林業上最モ有望ノ箇所ナルモ所有者ハ老モ森林ノ保護地ノ荒廢ヲ願フニシテ其ノ地質ハ片麻岩ヨリ成立ス地味良好ニシテ林木生長ニ適ス
三	本林地ハ林業上最モ有望ノ箇所ナルモ所有者ハ老モ森林ノ保護地ノ荒廢ヲ願フニシテ其ノ地質ハ片麻岩ヨリ成立ス地味良好ニシテ林木生長ニ適ス	本林地ハ林業上最モ有望ノ箇所ナルモ所有者ハ老モ森林ノ保護地ノ荒廢ヲ願フニシテ其ノ地質ハ片麻岩ヨリ成立ス地味良好ニシテ林木生長ニ適ス
四	本林地ハ林業上最モ有望ノ箇所ナルモ所有者ハ老モ森林ノ保護地ノ荒廢ヲ願フニシテ其ノ地質ハ片麻岩ヨリ成立ス地味良好ニシテ林木生長ニ適ス	本林地ハ林業上最モ有望ノ箇所ナルモ所有者ハ老モ森林ノ保護地ノ荒廢ヲ願フニシテ其ノ地質ハ片麻岩ヨリ成立ス地味良好ニシテ林木生長ニ適ス
五	本林地ハ林業上最モ有望ノ箇所ナルモ所有者ハ老モ森林ノ保護地ノ荒廢ヲ願フニシテ其ノ地質ハ片麻岩ヨリ成立ス地味良好ニシテ林木生長ニ適ス	本林地ハ林業上最モ有望ノ箇所ナルモ所有者ハ老モ森林ノ保護地ノ荒廢ヲ願フニシテ其ノ地質ハ片麻岩ヨリ成立ス地味良好ニシテ林木生長ニ適ス
六	本林地ハ林業上最モ有望ノ箇所ナルモ所有者ハ老モ森林ノ保護地ノ荒廢ヲ願フニシテ其ノ地質ハ片麻岩ヨリ成立ス地味良好ニシテ林木生長ニ適ス	本林地ハ林業上最モ有望ノ箇所ナルモ所有者ハ老モ森林ノ保護地ノ荒廢ヲ願フニシテ其ノ地質ハ片麻岩ヨリ成立ス地味良好ニシテ林木生長ニ適ス
七	本林地ハ林業上最モ有望ノ箇所ナルモ所有者ハ老モ森林ノ保護地ノ荒廢ヲ願フニシテ其ノ地質ハ片麻岩ヨリ成立ス地味良好ニシテ林木生長ニ適ス	本林地ハ林業上最モ有望ノ箇所ナルモ所有者ハ老モ森林ノ保護地ノ荒廢ヲ願フニシテ其ノ地質ハ片麻岩ヨリ成立ス地味良好ニシテ林木生長ニ適ス

注意

- 一 「所在地圖」二筆以上ニ涉ルトキハ外何筆トシ別ニ明細書ノ添附ヲ要ス
- 二 「所有者欄」共有ナルトキハ外何筆トシ別ニ明細書ノ添附ヲ要ス協同シテ森林ノ經營ヲ行フ森林組合ナルトキハ括弧内ノ記載例ニ依ルヘシ
- 三 「地況欄」位置、傾斜度、方向、地質、乾濕度等土地ノ現在ニ於ケル狀況ヲ知ルニ足ルヘキ事項ヲ記載スヘシ
- 四 「林況欄」現ニ生立スル樹木ノ種類、樹齡、混交割合、林相ノ疎密等森林ノ現在ニ於ケル狀況ヲ知ルニ足ルヘキ事項ヲ記載スヘシ
- 五 「調査ノ箇所」(一)入ノ目的、(二)調査ノ箇所、(三)毎ニ之ヲ作成スヘシ但シ合併施業ノ場合ハ其ノ一施業地ヲ一箇所ト爲スコトヲ得
- 六 目的箇所ノ區域、面積其ノ他必要ナル區界並顯著ナル物件ノ位置等ハ可成精確ナル方法ニ依リ之ヲ調査スヘシ面積欄ニハ指定スヘキ實測又ハ見込面積ヲ記載シ其ノ段別ノ上ニ實測又ハ見込ノ文字ヲ附記スヘシ第三號、第六號、第九號、第十二號、第十五號様式亦之ニ準ス

區域區地定指案施
第十何外番何何字何字大(村)河何部何圖何
一ノ分百何尺認



第一號樣式

注意

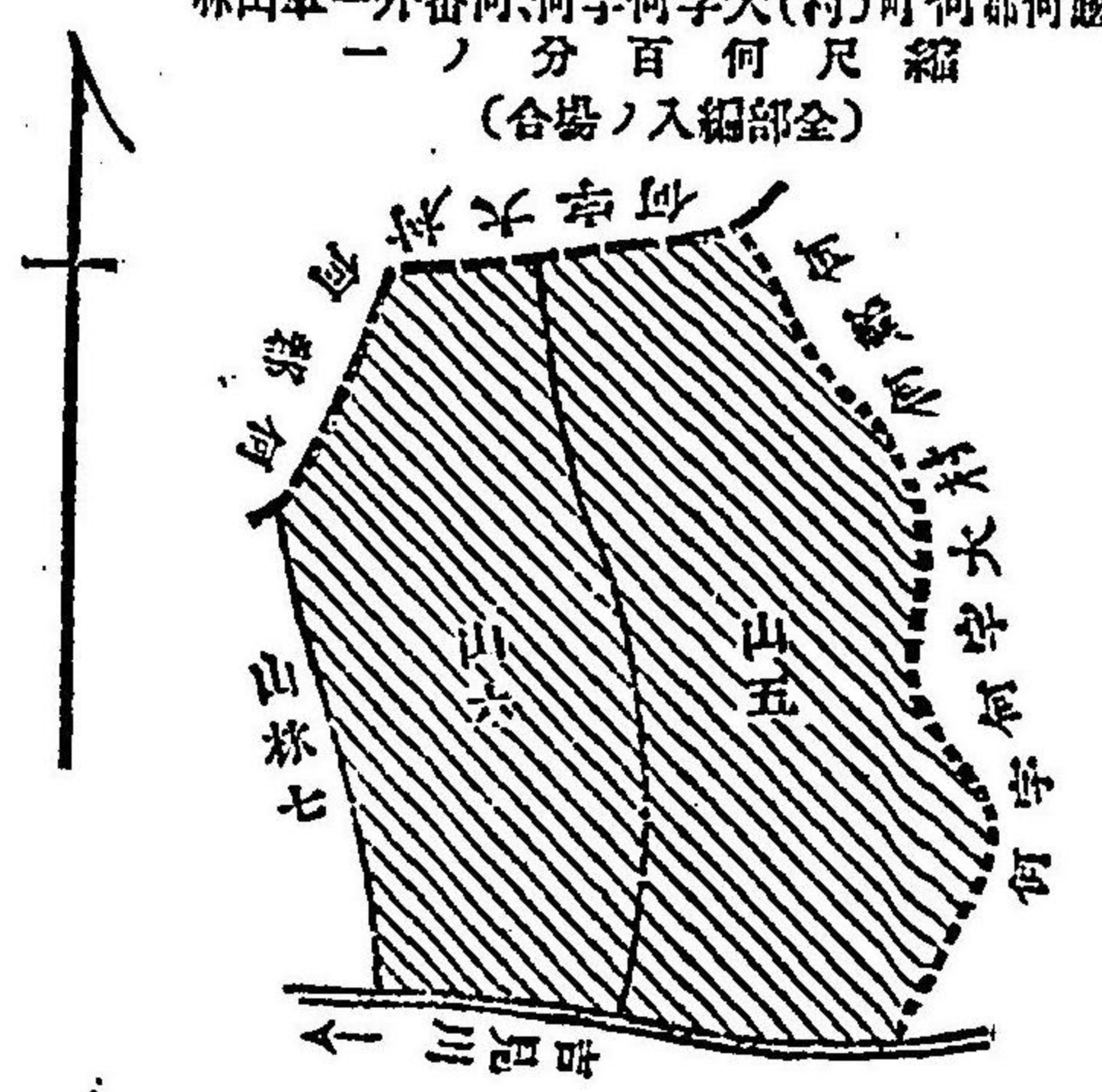
- 一 峯谷等天然の境界ノ顯著ナル箇所ハ其ノ境線ニ沿フテ境界、谷界等ノ文字ヲ附シ單ニ隣接町村大字及字名ヲ附記スヘシ町村大字、字ヲ以テ境界トセサル箇所ハ其ノ町村大字、字名ヲ記スルノ外地邊、地目ヲ記入スヘシ
- 二 伐木其ノ他施業ノ順位又ハ區劃ヲ定メタルトキハ亞刺比亞文字ニテ1, 2, 3ノ番號ヲ附スヘシ
- 三 水圍ノ作成ハ總テ農商務省編纂局有林野圖式ニ依ルヘシ
- 四 面積ノ大小ニ應シ適宜縮尺ヲ定メ之ヲ圖中ニ記載スヘシ
- 五 用紙ハ可成美濃製水引ヲ用フヘシ
- 六 本圖ハ箇所毎ニ作成シ可成目的、箇所及其ノ附近ノ地形、地物ノ配置、境界、鄰地ノ種類ヲ示スヘシ但シ目的區域カ數多ノ小面積箇所ヨリ成立セル場合ハ適當ノ區域ヲ限リ二箇所以上ヲ一圖ト爲シ箇所毎ニ之ヲ區劃スヘシ

第三號樣式

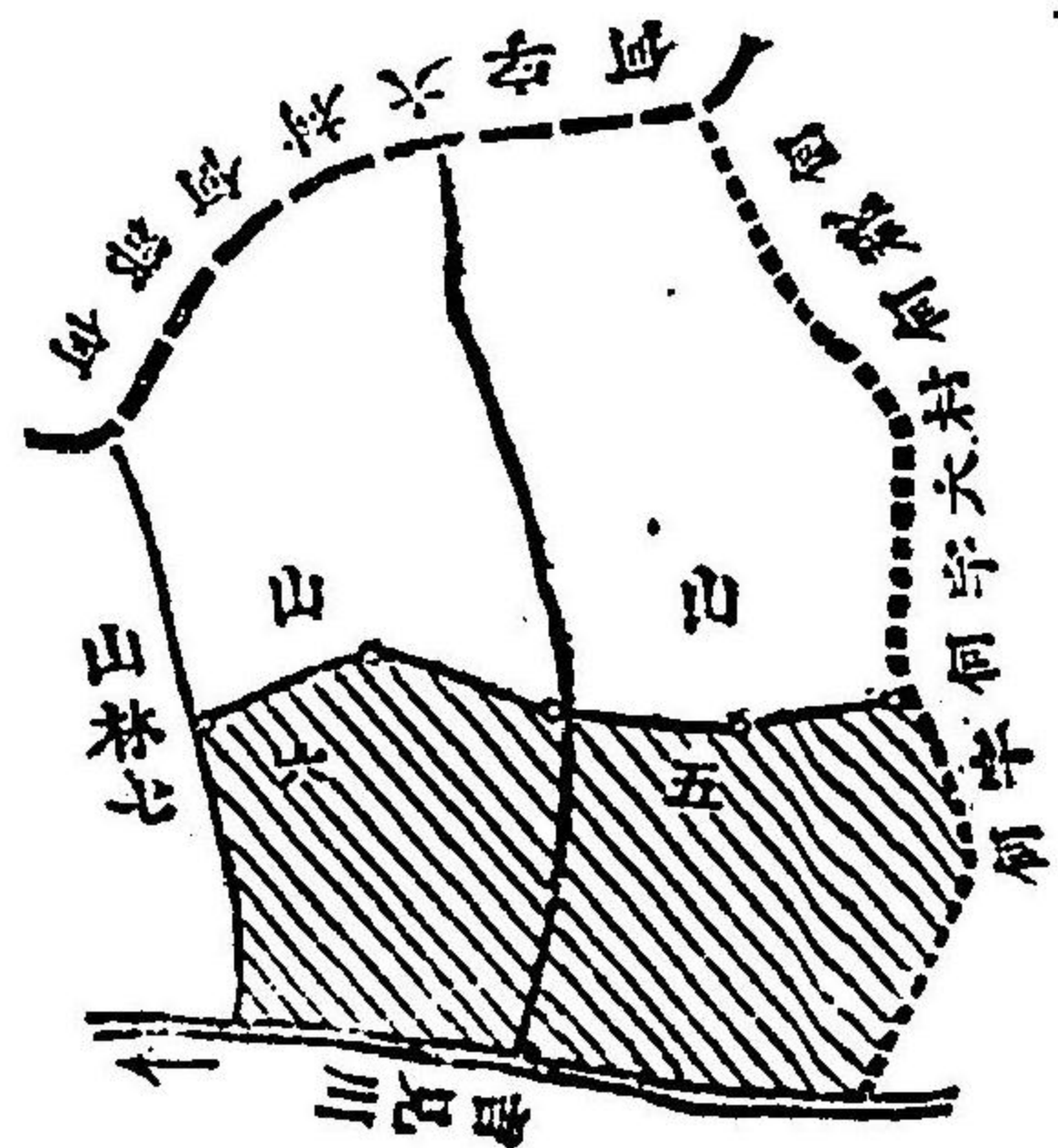
年 番		所 在 地	所 有 者	申 請 者	全 面 積	編 入 面 積	編 入 區 域	保 安 林 種 類	使用收益ノ制限若 ハ禁止又ハ施業又 ハ保護ノ方法ニ關 スル指定事項
日 號	月 號								
		國郡(市)町(村)大字 地番 地目	國郡(市)町(村)大字 何某(何々森林組合地内)	國郡(市)町(村) 何々町(村)長	七十八町五段歩 七十八町五段歩	三十五町歩	別紙圖面ノ通	水源涵養林	一 林木ハ何年生ニ達セサルハ伐採スルコトヲ得ス 二 伐採ハ擇伐法ニ依リ一箇年ノ伐採面積何町歩以下タルヘシ 三 土石ノ採掘ハ何々場所ヲ限リ落葉ノ採收ハ之ヲ爲スコトヲ得 四 現在無立木迄ハ今後五箇年内ニ造林ヲ施行スヘシ 五 其ノ他云々

第五號様式

保安林調査地圖
何國郡何町(村)大字何字何番一筆山林
縮尺何百何分一
(全部編入の場合)



(全部編入の場合)



地入編要



注意

第六號様式

保安林解除調書

所在地	何國郡(市)町(村)大字何字何番(内)何字何番
-----	-------------------------

一 本圖ノ作成ニ付テハ第二號様式注意事項(第一號様式ニ同シ)ニ同シ
 二 本圖ハ箇所毎ニ作成シ目的箇所及其ノ附近ノ地形地物ノ配置境界線接地点ノ種類ヲ示スヘシ但シ目的區域
 カ數多ク小面積箇所ヨリ成立セル場合ハ適當ノ區域ニ限リ二箇所以上ヲ一圖ト爲シ箇所毎ニ之ヲ區別スヘシ

所有者	保安林ノ種類	土砂并止林
	保安林編入決定年月日及發帳番號	明治年月日決定發帳番號第 號
面積	現保安林	二十三町步
	要解除地	二十三町步(全部解除ノ場合) 十町步(一部解除ノ場合)
區	現地	十三町步(一部解除ノ場合)
	別紙圖面ノ通	
解除申請者	何國郡(市)町(村)大字 何某	
解除地ノ現況	解除スルモ公益上毫モ危害ナキモノト認ム (或ハ) 本林地ハ何ヨリ何々ニ通スル道路ノ保護上發モ緊切ノ森林ニシテ一 之カ解除ヲ爲シ普通作業ヲ爲サシムルニ於テハ到底土砂崩落ノ危險ヲ防 止スルノ策ナク交通上頗ル危險アルモノト認ム	
解除ヲ要スル理由	本林地ハ土砂并止ノ類ヲ防止ノ爲保安林ニ編入セラレタルモノナルモ 同際道路改修ノ爲其ノ一部ヲ潰地ト爲サレハ工事ヲ施行スルモノナルモ ルニ依リ之カ解除ヲ爲サントスルニ由ル (或ハ) 土砂并止ノ爲保安林ニ編入セラレタルモノナルモ其ノ地盤既ニ安定シテ 普通作業法ニ依ラシムルモ毫モ危害ヲ來スノ虞ナキニ依リ之カ解除ヲ爲 サントスルニ由ル	

注意

- 一 所有者欄 第一號様式注意事項ニ同シ
- 二 現保安林欄 現在保安林タリシ土地ノ全面積ヲ記載スヘシ
- 三 要解除地欄 解除スヘキ土地ノ面積ヲ記載スヘシ
- 四 現地欄 現在保安林タリシ土地ノ面積ヨリ解除スヘキ土地ノ面積ヲ減シタル殘面積ヲ記載スヘシ

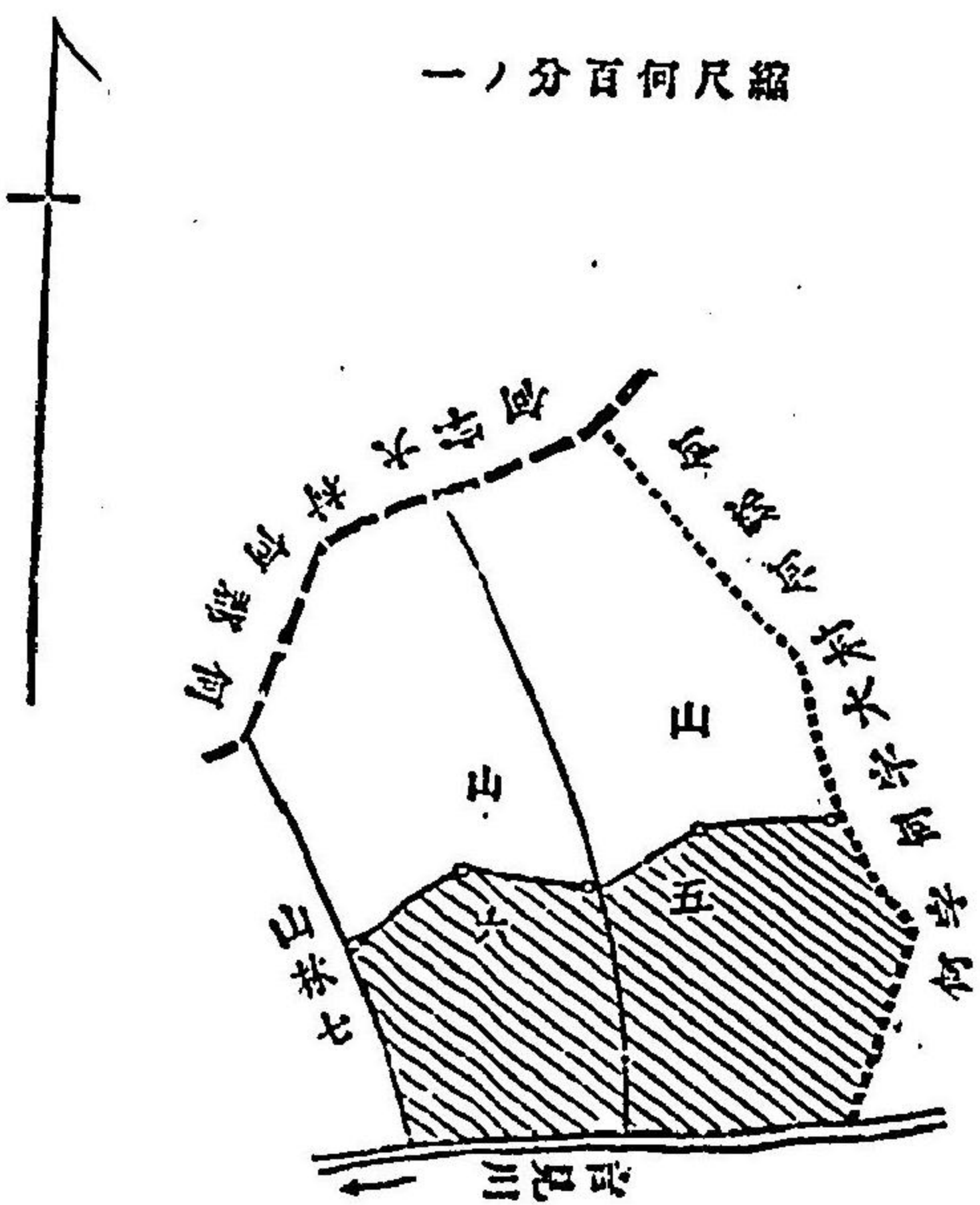
第七號様式

- 五 區域圖 要解除地ノ區域ト殘地ノ區域トヲ記載スヘキモノナルモ別ニ圖面ノ添附ヲ要スルニ依リ別紙圖面ノ通下記スルモ差支ナシ
- 六 解除申請者圖 解除申請ヲ爲シタル場合ニ於テハ申請者ノ住所氏名ヲ記載スヘシ
- 七 要解除地ノ現況圖 保安林ノ解除ヲ爲スモ國土保安上ノ危害ヲ生スルノ虞ナキヤ否ヤ其ノ現況ヲ簡明ニ記載スヘシ
- 八 調査ノ作成ニ付テハ第一號様式注意事項第五號ニ同シ

保安林解除地圖

何國何郡何町何村(大字何字何番)外筆山林

縮尺何百一分一



注意

本圖ノ作成ニ付テハ第二號様式注意事項(第二項)ニ同シ

第八號様式

森林開墾制限(禁止)調査

(一)開墾制限(禁止)ヲ要スル區域

國	郡	町村	大字	字	備考	
ク	三河	大友	西田	東丸	大崩	
ク	ク	ク	ク	ク	大谷	
ク	ク	ク	ク	ク	深山	
ク	ク	ク	ク	ク	市谷	
ク	ク	ク	ク	ク	一ノ谷	

(二)開墾制限(禁止)ヲ要スル事由

前記ノ土地ハ何々川ノ西方ニ連互スル一帯ノ區域ニシテ地盤ノ傾斜十五度乃至二十度ナルモ其ノ上層ハ最モ結合カニ乏シキ土壤ニシテ極メテ疎ク其ノ下層ハ總テ粘土板岩ヨリ成ル然ルニ該區域内ニ於ケル燒畑施行ノ實況ヲ見ルニ皆ニ耕作上ノ收利尠キノミナラス山腹開墾ノ結果トシテ降雨アル毎ニ多量ノ土砂ヲ流出シ甚シキハ上層ト下層トノ結合ヲ破リテ處々地滑ヲ生シ何々川ノ治水上影響ヲ生スルコト尠カラサルニ依リ之カ開墾ノ制限(禁止)ヲ爲スノ必要アルニ由ル

- 第九號様式
- (三)制限事項
- 一 開墾ヲナサントストキハ府縣知事ノ許可ヲ受ケルコト
 - 二 何々

森林開墾制限(禁止)調書

(一)開墾制限(禁止)ヲ要スル箇所

國	郡	町村	大字	字	地番	地目	面積	所有者住所氏名
三河	大友	西田	東北	大崩	一	山林	一五〇〇〇〇	國郡(市)町村 何某(何々)森林組合地区内
ク	ク	ク	ク	ク	ク	ク	一〇〇〇〇〇〇	ク
ク	ク	ク	ク	ク	ク	ク	二〇〇〇〇〇	ク
ク	ク	ク	ク	ク	ク	ク	一〇〇〇〇〇	ク
ク	ク	ク	ク	ク	ク	ク	一〇〇〇〇	ク
ク	ク	ク	ク	ク	ク	ク	一〇〇〇〇	ク

(二)制限(禁止)ヲ要スル事由

何々

(三)制限ヲ要スル事項

一何々

注意

森林組合地区内ノ森林ナルトキハ其ノ旨ヲ所有者欄ニ附記スヘシ

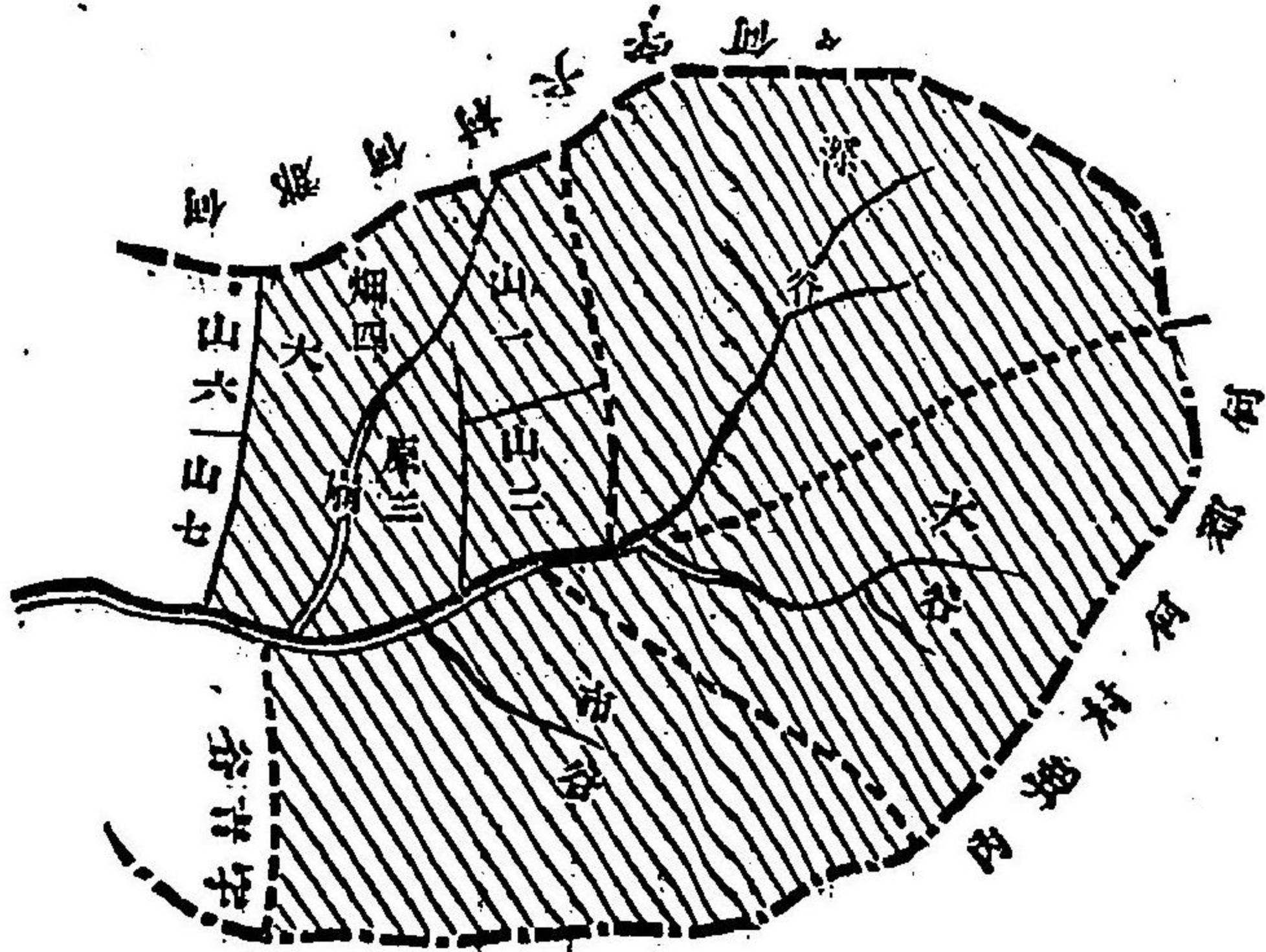
第十號様式

開墾制限(禁止)区域(箇所)地圖

何國何郡何町(村)大字何字何字何字何字

縮尺何百ノ一

(大字何字何字何番外十筆山林)



(禁止)開墾制限

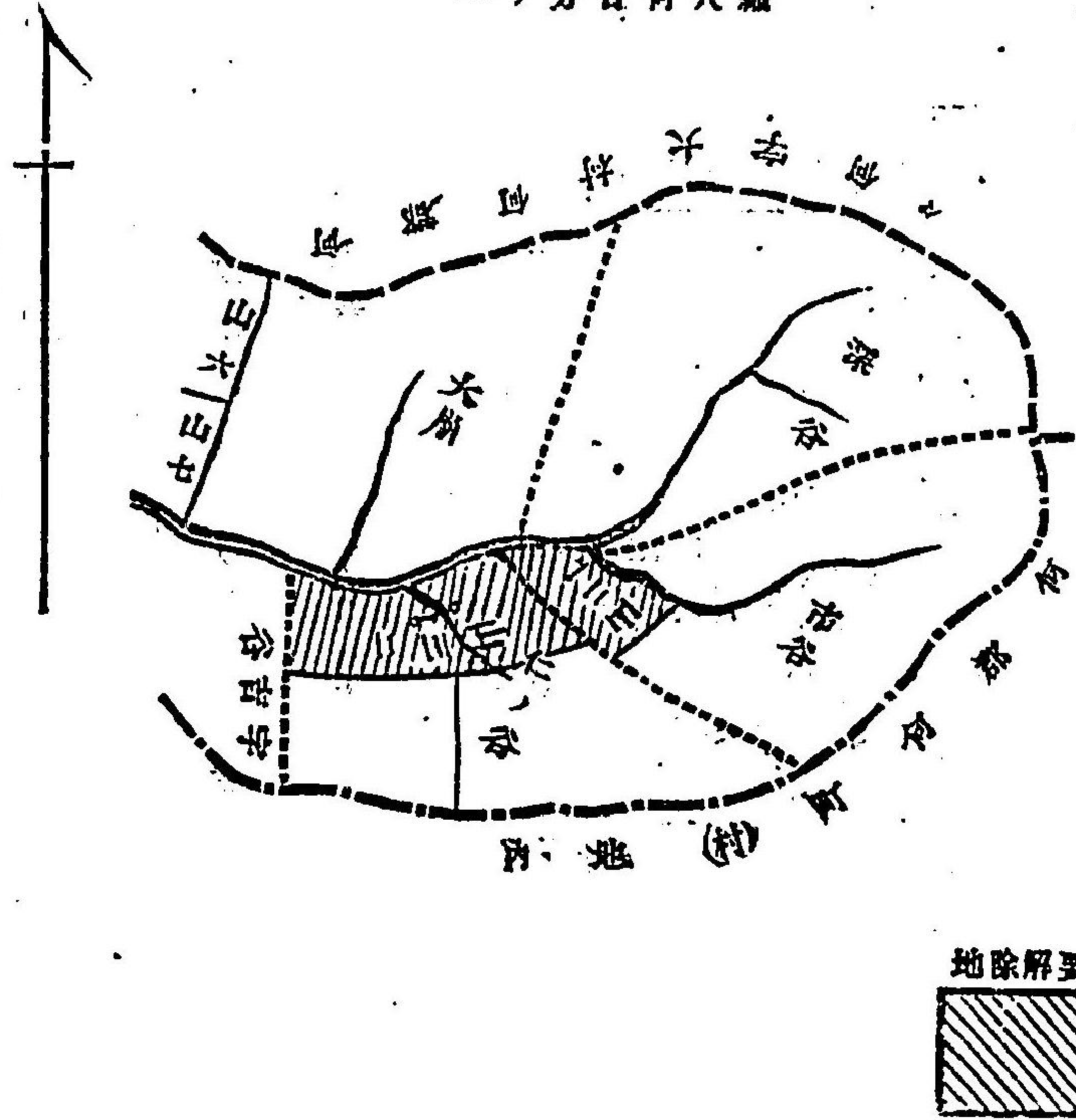


開墾限制(禁止)解除地圖

何國何郡何町何大字何字何ノ内何番

(ノモルモ(禁止)限制メ定メ区域)

縮尺何百一分一



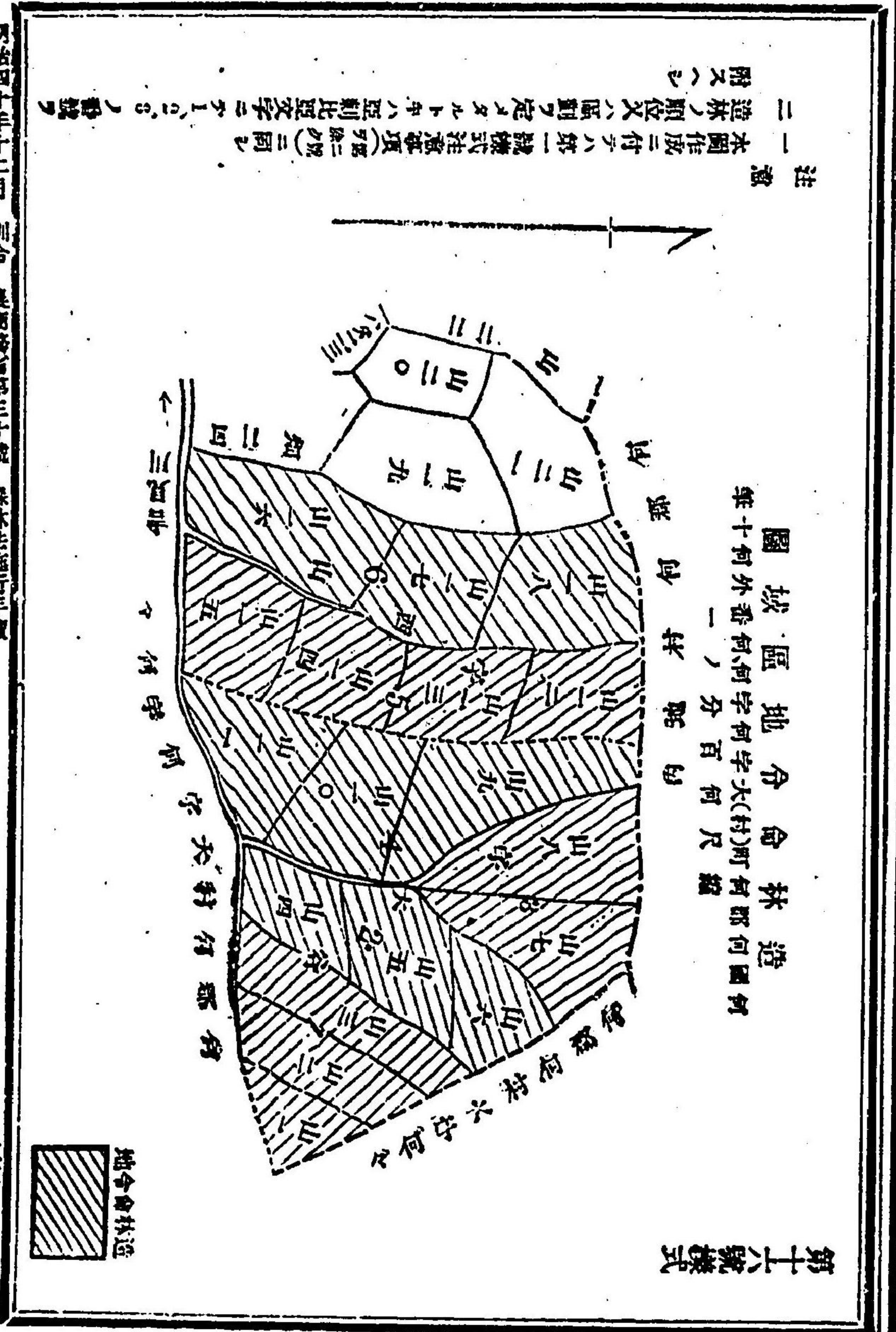
造林方法書

命令ヲ必要トスル事由	造林命令之目的地		面積	全面積	所在地	所有者(森林組合)
	林況	地況				
命令ヲ必要トスル事由	本林地ハ何十年前ノ伐採跡地ニシテ處々赤松ノ稚樹ヲ群生スルモ其ノ大部分ハ無立木地ナリトス	本林地ハ起伏ノ多キ丘陵ニシテ其ノ地勢ハ東北方ニ向ヒテ漸次低下ス山腹ノ傾斜十五度乃至二十度ナルモ一部分二十五度ニ近キ處アリ土性ハ埴質壤土ニシテ其ノ深サ一尺乃至二尺ナルモ山頂ニ至ルニ從ヒ漸次其深サヲ減シ處々粘土板岩ヲ露出シ地味良好ナラスト雖雜草及樹木生長ノ狀態ヨリ考フレハ中麻ノ土地ト認ム	別紙圖面ノ通	二百三十町歩	國郡(市)町(村)大字番地何某(何々森林組合)	二百三十町歩

- 命令スヘキ事項
- 一 本林地ノ全部ハ赤松ノ森林ヲ造成スヘシ
 - 二 天然自生ノ赤松ハ撫育保護ヲ加ヘ之カ成林ヲ期スヘシ
 - 三 現ニ赤松ノ發生ナキ箇所ハ今後十箇年間ヲ期シ植栽ヲ完了スヘシ
 - 四 植栽ノ順序ハ別紙圖面記載ノ番號順ニ從フヘシ
 - 五 一箇年間ノ植栽面積ハ何町歩ヲ下ルコトヲ得ス
 - 六 植栽法ハ一町歩平均何千本乃至何千本トス
 - 七 植栽スヘキ苗木ハ赤松トシ滿三年生ニ回床替ヲ爲シタル發育健全ノモノニ限ル
 - 八 其ノ他云々

注意

- 一 「所在地圖」第一號様式注意事項ニ同シ
- 二 「所有者欄」第一號様式注意事項ニ同シ
- 三 「面積欄」造林ヲ命スヘキ面積ヲ記載スヘシ
- 四 「地況欄」第一號様式注意事項ニ同シ
- 五 「林況欄」第一號様式注意事項ニ同シ
- 六 「調整ノ作成」ニ付テハ第一號様式注意事項第五號ニ同シ
- 七 「調整」ニ付テハ第一號様式注意事項第六號ニ同シ



注意

- 一 本圖作成ニ付テハ第一號様式注意事項第五號ニ同シ
- 二 造林ノ順位又ハ面積ヲ定メタルトキハ原則比置文字ニ付テ「1.0.0.0」ヲ書ク

第十七號様式

造林事業豫算書

何國何郡何村大字何々字何々何番外何筆山林

何國何郡何村大字何々(共有)

義務者 何 某(何々森林組合)

一金何百何十圓

事業豫算總額

但シ明治何年何月何日付第何號ヲ以テ報告セル造林命令面積(ノ内)何町何段歩ニ對スル新植事業

内 詳

金何十圓何十錢

金何十圓

金何十圓

注

一

造林事業豫算書ハ造林命令ノ範圍内ニ於テ之ヲ編成シ命令以外ノ事業ニ涉ルコトヲ得ス

二 本豫算書ハ可成節約ノ方針ヲ以テ編成スヘシ

三 事業ノ二箇年以上ニ涉リ繼續施行ヲ要スルモノハ別ニ年度別事業豫算明細書ヲ添附スヘシ

第十八號様式

造林事業實行書

何國何郡何村大字何々字何々何番外何筆山林

何國何郡何村大字何々(共有)

義務者 何 某(何々森林組合)

一金何百何十圓

事業豫算總額

但シ明治何年何月何日付第何號ヲ以テ具申ノ分

一金何百何十圓

但シ造林實行面積何町歩

事業實行總額

内 詳

金何十圓何十錢

金何十圓

金何十圓

金何十圓

注

一

事業ノ二箇年以上ニ涉ルモノハ年度別事業豫算明細書ニ準シテ毎年度實行報告書ヲ作り其ノ報告ヲ爲シ全部終了ノ後本様式ニ準シ總括書ヲ作り報告スヘシ

二

事業ノ二箇年以上ニ涉ルモノハ別ニ年度別事業豫算明細書ヲ添附スヘシ

三

事業ノ二箇年以上ニ涉リ繼續施行ヲ要スルモノハ別ニ年度別事業豫算明細書ヲ添附スヘシ

四

事業ノ二箇年以上ニ涉リ繼續施行ヲ要スルモノハ別ニ年度別事業豫算明細書ヲ添附スヘシ

五

事業ノ二箇年以上ニ涉リ繼續施行ヲ要スルモノハ別ニ年度別事業豫算明細書ヲ添附スヘシ

六

事業ノ二箇年以上ニ涉リ繼續施行ヲ要スルモノハ別ニ年度別事業豫算明細書ヲ添附スヘシ

七

事業ノ二箇年以上ニ涉リ繼續施行ヲ要スルモノハ別ニ年度別事業豫算明細書ヲ添附スヘシ

八

事業ノ二箇年以上ニ涉リ繼續施行ヲ要スルモノハ別ニ年度別事業豫算明細書ヲ添附スヘシ

九

事業ノ二箇年以上ニ涉リ繼續施行ヲ要スルモノハ別ニ年度別事業豫算明細書ヲ添附スヘシ

十

事業ノ二箇年以上ニ涉リ繼續施行ヲ要スルモノハ別ニ年度別事業豫算明細書ヲ添附スヘシ

十一

事業ノ二箇年以上ニ涉リ繼續施行ヲ要スルモノハ別ニ年度別事業豫算明細書ヲ添附スヘシ

十二

事業ノ二箇年以上ニ涉リ繼續施行ヲ要スルモノハ別ニ年度別事業豫算明細書ヲ添附スヘシ

十三

事業ノ二箇年以上ニ涉リ繼續施行ヲ要スルモノハ別ニ年度別事業豫算明細書ヲ添附スヘシ

十四

事業ノ二箇年以上ニ涉リ繼續施行ヲ要スルモノハ別ニ年度別事業豫算明細書ヲ添附スヘシ

十五

事業ノ二箇年以上ニ涉リ繼續施行ヲ要スルモノハ別ニ年度別事業豫算明細書ヲ添附スヘシ

十六

事業ノ二箇年以上ニ涉リ繼續施行ヲ要スルモノハ別ニ年度別事業豫算明細書ヲ添附スヘシ

十七

事業ノ二箇年以上ニ涉リ繼續施行ヲ要スルモノハ別ニ年度別事業豫算明細書ヲ添附スヘシ

十八

事業ノ二箇年以上ニ涉リ繼續施行ヲ要スルモノハ別ニ年度別事業豫算明細書ヲ添附スヘシ

府 縣

農商務大臣松岡康毅

○農商務省訓令第三十一號
森林法ニ基ク壹帳規程左ノ通相定ム

明治四十年十二月二十六日

森林法ニ基ク壹帳規程

第一條 地方廳ハ左ノ壹帳ヲ備ヘ之ヲ保存整理スヘシ

一 保安林壹帳

保安林ニ關スル事項ヲ登録スルモノトス

二 公有林壹帳

公有林ニ關スル事項ヲ登録スルモノトス

三 社寺有林壹帳

社寺有林ニ關スル事項ヲ登録スルモノトス

四 森林組合壹帳

森林組合ニ關スル事項ヲ登録スルモノトス

第二條 地方廳ハ適宜壹帳ヲ備ヘ左ノ事項ヲ登録スヘシ

一 森林法第十三條 第三十二條又ハ第三十六條ノ規定ニ依ル禁止及制限ニ關スル事項

二 森林法第十條ノ規定ニ依ル施業方法指定ニ關スル事項

三 森林法第七條ノ規定ニ依ル造林命令ニ關スル事項

- 第三條 臺帳ハ郡市毎ニ之ヲ編製スヘシ
保安林臺帳ハ御料林、國有林、公有林、社寺有林、私有林ニ分テ口座ヲ設クヘシ
登錄スヘキ森林、森林組合又ハ事件ノ數僅少ナル場合其ノ他特殊ノ事由アル場合ニ於テハ前二
項ノ例ニ依ラサルコトヲ得
- 第四條 臺帳ニ付本規程ニ様式ノ定アルモノハ其ノ様式ニ依リ之ヲ編製スヘシ
- 第五條 保安林臺帳ニハ左ノ事項ヲ記載スヘシ
 - 一 記入番號
 - 二 保安林編入年月日
 - 三 保安林ノ所在、字、地番、地目
 - 四 所有者住所、氏名
 - 五 保安林編入申請者住所、氏名
 - 六 保安林ニ編入スヘキ土地ノ一筆（編入圖書ノ一箇所）ノ全面積及其ノ編入面積
 - 七 編入スヘキ區域
 - 八 保安林種類
 - 九 使用收益ノ制限若ハ禁止又ハ施業及保護ノ方法ニ關スル指定事項
- 第六條 公有林臺帳及社寺有林臺帳ニハ左ノ事項ヲ記載スヘシ
 - 一 森林ノ所在、字、地番、地目
 - 二 面積
 - 三 所有者
 - 四 施業案又ハ施業要領ヲ定メタル森林ニ在リテハ其ノ旨及認可ノ年月日
 - 五 其ノ他必要ト認メタル事項

- 第七條 森林組合臺帳ニハ左ノ事項ヲ記載スヘシ
 - 一 名稱
 - 二 目的及事業
 - 三 地區
 - 四 事務所
 - 五 設立許可指令番號及年月日
 - 六 設立登記年月日
 - 七 事業年度
 - 八 存立時期又ハ解散事由
 - 第八條 臺帳ニ登錄又ハ記載シタル事項ノ變更、消滅アリタルトキ又ハ其ノ誤謬ヲ發見シタルト
キハ其ノ都度訂正若ハ删除スヘシ
前項ノ訂正若ハ删除ニシテ當省ノ指令ニ依ラサルモノハ其ノ都度本大臣ニ報告スヘシ
 - 第九條 森林法第八條ニ該當スル保安林ハ其ノ調査終了ノ都度保安林臺帳ニ登錄スヘシ
 - 第十條 臺帳ニ記載シタル事項ニ付利害關係ヲ有スル者ノ請求アリタルトキハ其ノ臺帳ノ閱覽ヲ
許可スヘシ
- 附則
- 第十一條 本規程ハ森林法施行ノ日ヨリ之ヲ施行ス
 - 第十二條 明治三十年十月訓令第三十二號ハ本規程施行ノ日ヨリ之ヲ廢止ス
 - 第十三條 本規程施行以前ノ保安林臺帳ハ之ヲ本規程ニ依ル臺帳ト看做スコトヲ得
 - 第十四條 保安林假臺帳ハ森林法施行手續第二十八條ノ規程ニ依ル調査終了迄本規程ニ定ムル保安林臺帳
ニ代用スルコトヲ得

第九條ノ規程ニ依リ保安林假巻帳ニ登録シタルトキハ保安林假巻帳ヨリ其ノ保安林ニ關スル登録ヲ削除スヘシ
保安林假巻帳ニ登録若ハ記載シタル事項ノ訂正若ハ削除ニ關シテハ第八條ノ規定ヲ準用ス
第二號様式

備考	年番	所在地	所有者	申請者	全面積	編入面積	編入區域	保安林種類	備考
	日 月 日	國 市 郡 町 大字 字 地番 地目	國 市 郡 町 大字	市 郡 町 村	七十八町五段歩 七十八町五段歩	三十五町歩	雁紙圖面ノ通	水源涵養林	一 林木ハ何十年生ニ達セザレハ伐採スルコトヲ得ス 二 伐採ハ擇伐法ニ依リ一箇年ノ伐採面積何町歩以下タルヘシ 三 土石ノ採掘ハ何ヶ場所ヲ限リ落葉ノ採取ハ之ヲ爲スコトヲ得ス 四 現在無立木地面積何町何段歩ハ今後五箇年内ニ造林ヲ施行スヘシ 五 其ノ他云々

注意
一 用紙ハ美濃紙トス
二 圖面ハ別ニ整理シ蓋帳番號ヲ記入スヘシ

第二號様式

區	地	目的及業	名稱	事務所	設立許可 指令番號 及年月日	設立登記 年月日	事業年度	存立時期 又ハ解散 事由	備考

三 「年月日欄」ニハ編入年月日ヲ記載スヘシ
四 「番號欄」ニハ蓋帳番號ヲ記載スヘシ
五 「全面積欄」ニハ蓋帳面積及實測又ハ見込面積ヲ記載スヘシ
六 森林法第二十八條第三項ニ依ル補償金額及同條但書ニ依ル補償ノ負擔ヲ命シタルモノ及其ノ負擔割合ハ之ヲ備考ニ記載スヘシ
七 「備考欄上部ノ空欄」ニハ保安林調査番號ヲ記載スヘシ

○農商務省訓令第三十二號

林區署

明治三十四年三月農商務省訓令第四號旅費規則中左ノ通告正シ明治四十一年一月一日ヨリ施行ス

農商務大臣松岡康毅

明治四十年十二月二十八日

第三條ノ二中「署所在」ヲ削ル

第七條第一項中「事業所」ヲ「事業場」ニ「但シ」ノ下「事業所首席者」ヲ「大林區署員」ニシテ「事業場首席者」ニ「詰員」ヲ「其ノ他ノ者」ニ改メ「同項」ノ次ニ左ノ一項ヲ加フ

製材場詰員ノ部内出張及貯木場詰員ノ部内出張並業務地滞在ノ旅費ハ第五條及第六條ニ準シ之

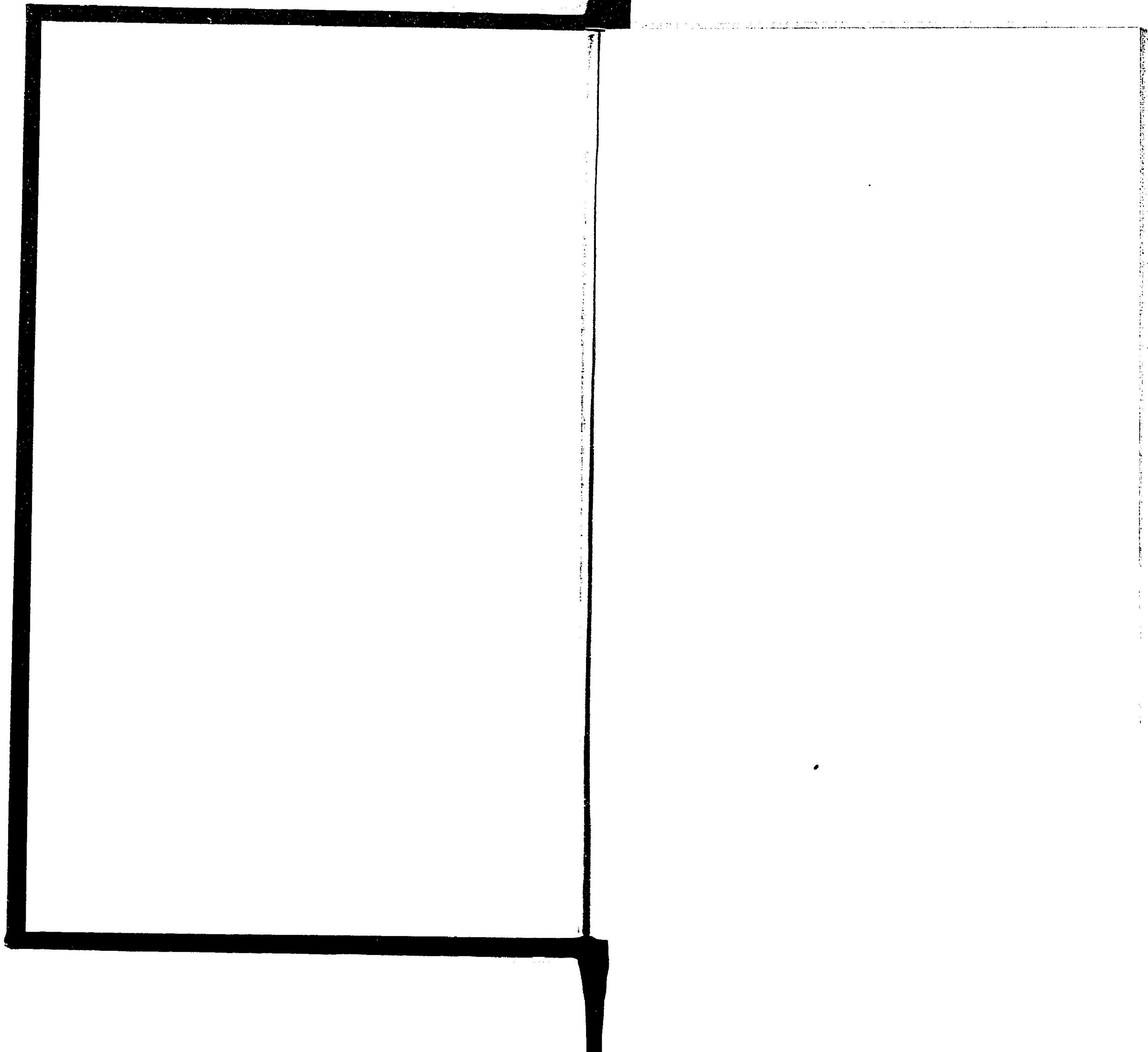
ヲ支給ス但シ製材場ノ首席者ハ小林區署長ニ準シ其ノ他ノ者ハ小林區署及保護區詰員ニ準ス

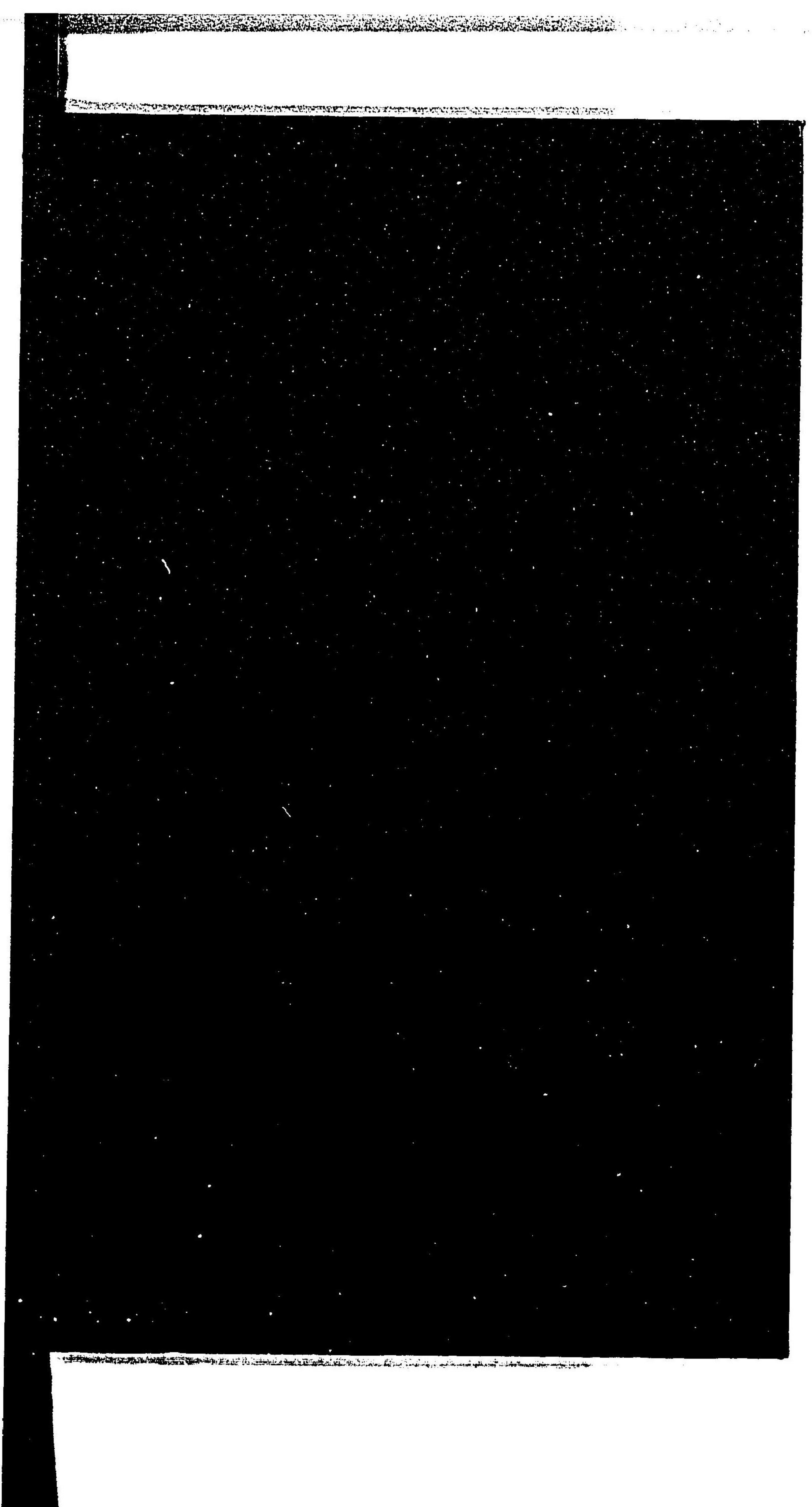
同條第二項ヲ第三項ニ繰下ケ「前項」ヲ「前二項」ニ改メ左ノ但書ヲ加フ

但シ本項ニ依リ難キ場合ハ其ノ事由ヲ具シ農商務大臣ノ認可ヲ受クヘシ

ナニ-79







031130-107-1

CZ-4-1

法令全書 慶応3年10月-明治45年7月

内閣官報局

M20-45

BBC-1066



