

老農ヤ良農ト稱スベキ摸範的人物ハ可成其地方ニ得テ教授材料ニ供セラレトイ  
 モノデアアル又我邦ニテ古來農民ノ摸範トシ師傅トスベキ智德兼備ノ大人物二ノ  
 宮尊德翁ノ略事蹟ヲ知ラシメ其德ヲ敬慕セシムルモ亦甚ダ有益ノ事ト思ハレル、  
 シカシ二ノ宮先生ノ略傳ト其高德ノ如キ之ヲ新タニ教ユルハ之レ一時間位ニテ  
 教ヘントスル授業ニ於テヨクシ難キモノデアアルガ講堂修身若シクハ國語讀本等  
 ニテ已ニ先生ノオ話ヲシテアツタモノナラバ之ヲ此課ニ引用スルハ望マシキ事  
 デアル先生ガ少年ノ時代常ニ鷄鳴ニ起キテ農業ニ勤メ夜ハ繩ヲ緤ヒ草鞋ヲ造リ  
 仕事ノ往返ニハ書物ヲ懷ニシテ歩ミナガラ讀書ニツトメタルガ如キ又翁ガ村内  
 ノ休日毎ニ不毛ノ地ヲ開墾シテ各家ノ廢棄セル苗ヲ拾ヒ集メテ植エ付ケ一俵ノ  
 收穫ヲ得翁喜ンデ曰ク小ヲ積ンデ大ヲ致スハ自然ノ道ナリ孜々トシテ止マズン  
 バ之ニ由テ家道ヲ恢復スルヲ得ント之ヨリ一俵ヲ種トシテ逐年倍蓰シテ遂ニ許  
 多ノ米穀ヲ得一家ヲ再興スルニ至リタル事例ノ如キ不撓ノ精神ト勤勉ノ德トハ  
 以テ範トスルニ足ルベク又先生ガ小田原侯ノ爲メニ荒廢ニ歸シタル野州櫻町ノ  
 領邑ヲ治メテ殖産興業ヲス、メ之ガ興復ヲ圖リタルガ如キ其至誠ト實行トハ以  
 テ師トスルニ足ルデアアル殊ニ翁ノ起サレタル報德社ハ細民ノ金融ヲ計リ勤儉

貯蓄ヲ獎勵スルコト今ノ信用組合ノ組織ニ似テ居ルガ道德ヲ以テ結合セラレタ  
 ル結社デアアルカラ其ノ効果ハ寧ロ信用組合以上デアアルト思フ(翁ノ傳記教義等ヲ  
 窺ハント思ハ、報德記、二宮翁夜話、道德經濟論等ヲ讀ムガヨイ、之等ノ要點ヲ問答  
 シテ此節ヲ結ブ亦可ナラン、シカシ必ラズシモカ、ル大人物ヲ持チ來ラズトモ其  
 土地ノ農業者ノ中カラ精農老農若シクハ良農ナドノ好適例ヲ見出シテ之ヲ例ニ  
 取ル亦更ニ可ナリテ著者ハ寧ロ其方ヲ望ムデアアル

(大尾)

小學校農業教授資料終

明治四十一年六月廿七日印刷  
明治四十一年六月卅日發行

〔小學校農業教授資料〕

定價金壹圓參拾錢

著 者 高 野 亮 美

著 者 駒 井 春 合

發 行 者 東 京 市 日 本 橋 區 本 町 三 丁 目 十 七 番 地  
金 港 堂 書 籍 株 式 會 社

社 代 表 者 東 京 市 下 谷 區 龍 泉 寺 町 四 百 十 番 地  
原 亮 三 郎

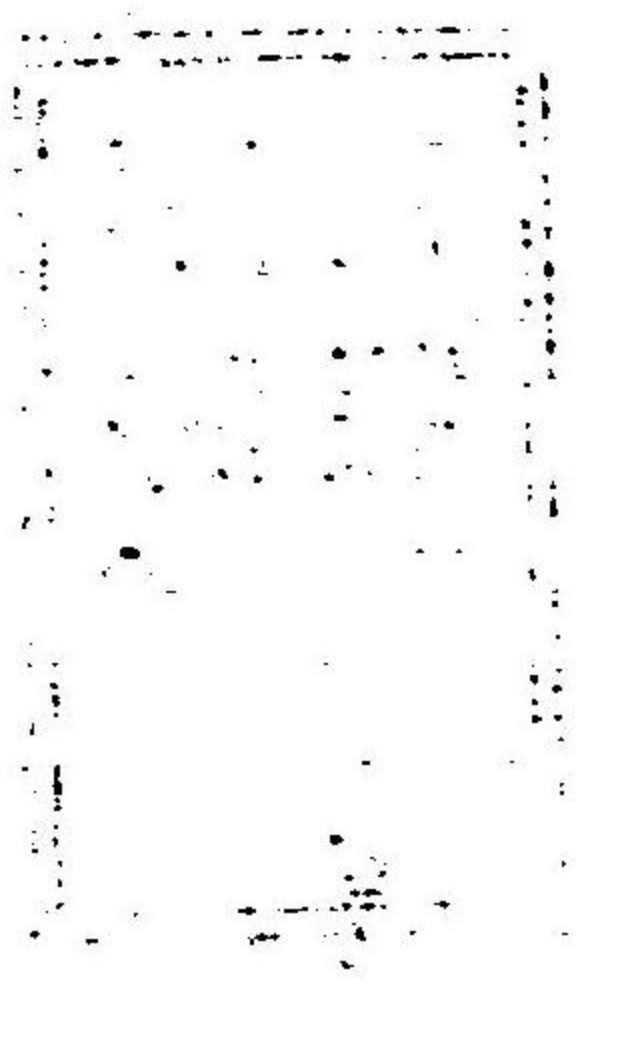
印 刷 者 東 京 市 京 橋 區 四 辨 屋 町 廿 六 七 番 地  
佐 久 間 衡 治

不 許  
複 製

發 賣 所

東 京 日 本 橋 區 本 町 三 丁 目  
金 港 堂 書 籍 株 式 會 社  
振 替 貯 金 口 座 八 八 一 五 番

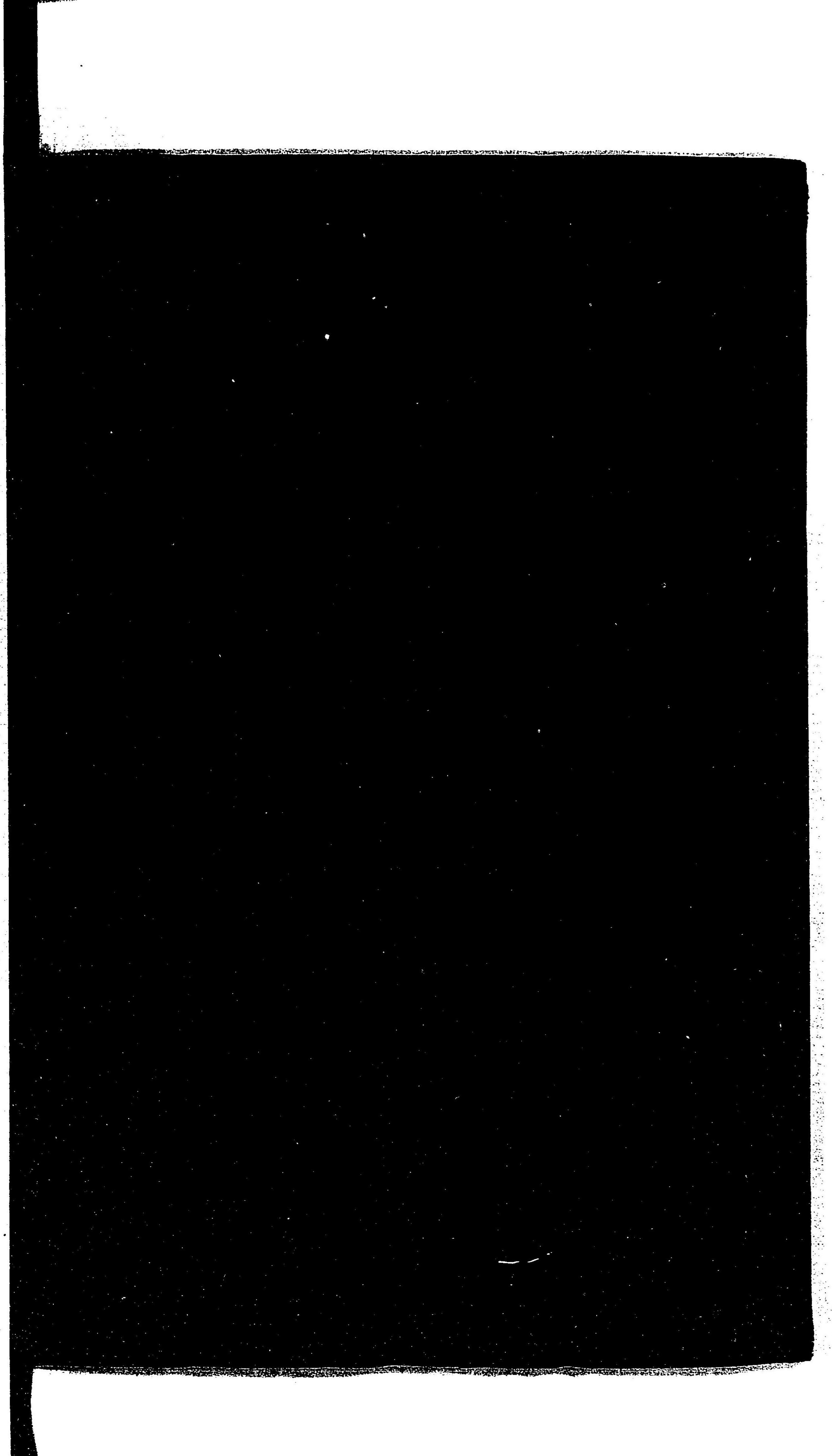
中華民國二十九年十月一日



本會為辦理各項業務起見特設辦事處  
辦事處設在  
地址  
電話  
局長  
秘書  
主任  
副主任  
委員

中華民國二十九年十月一日

291  
27



291  
27

048408-000-7

291-27

小学校農業教授資料

高野 亮美

駒井 春吉 / 著

M41

BEG-0050

