

89  
206



始



89  
206

名所  
舊址

天津市街地圖

商工業案內

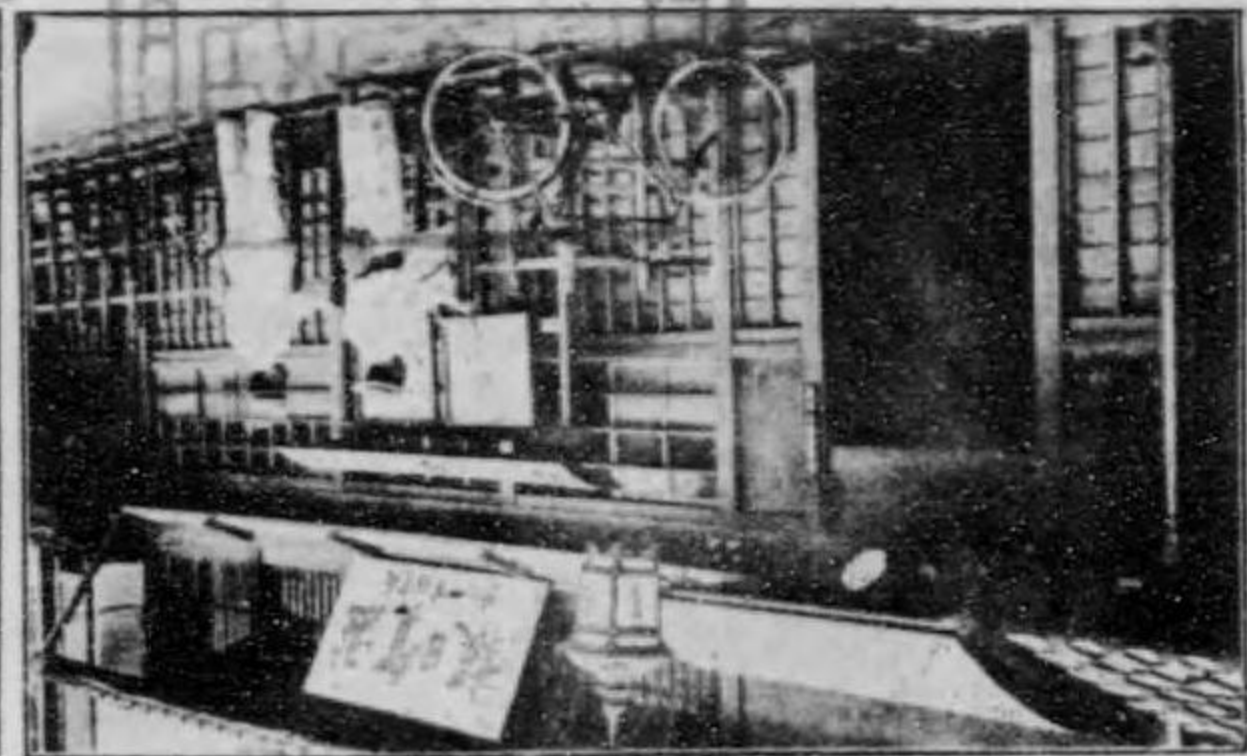
完

而國圖書館

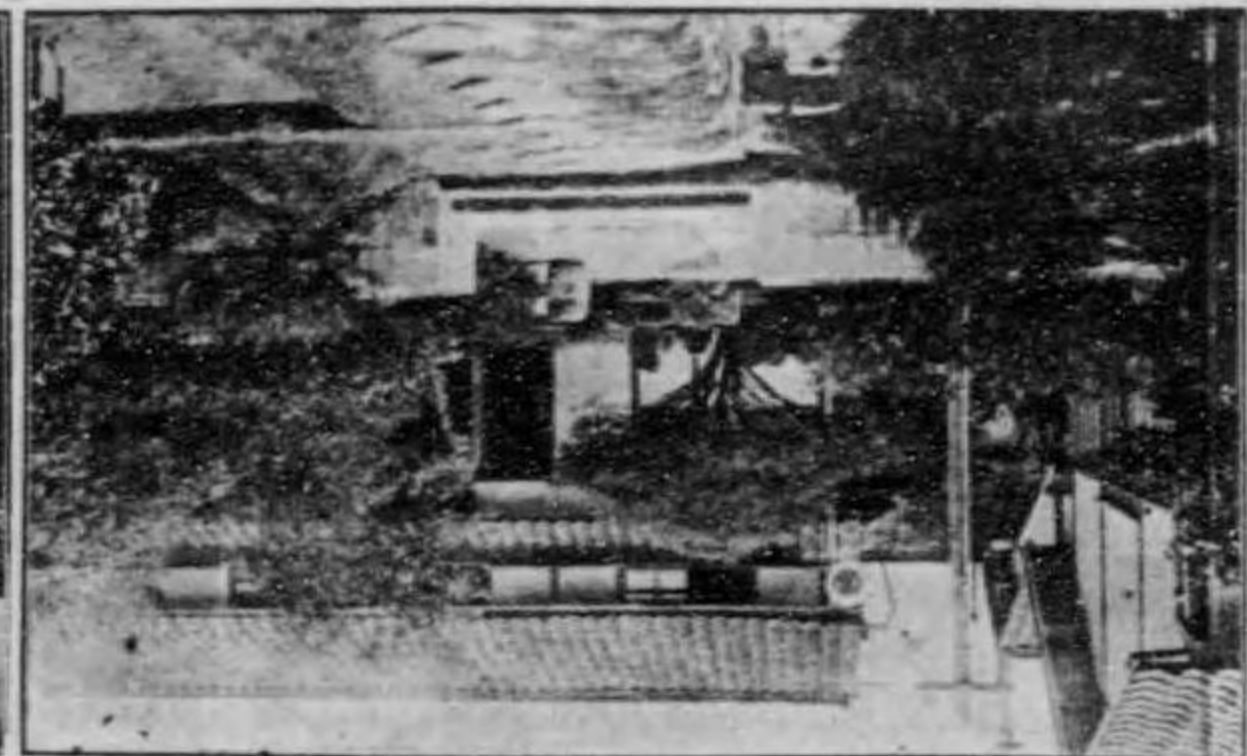
0 1 2 3 4 5 6 7 8 9 10 11 12 13 14 15



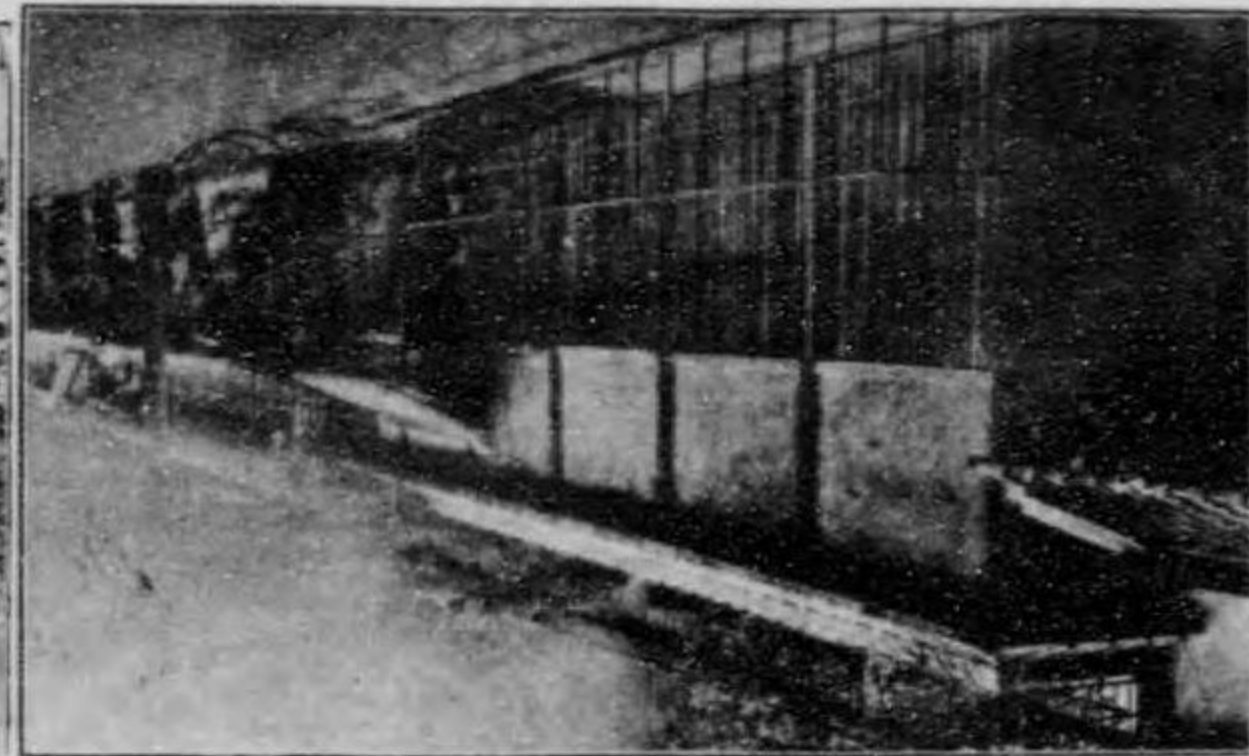
第一三九號



社報口實遊 町本橋



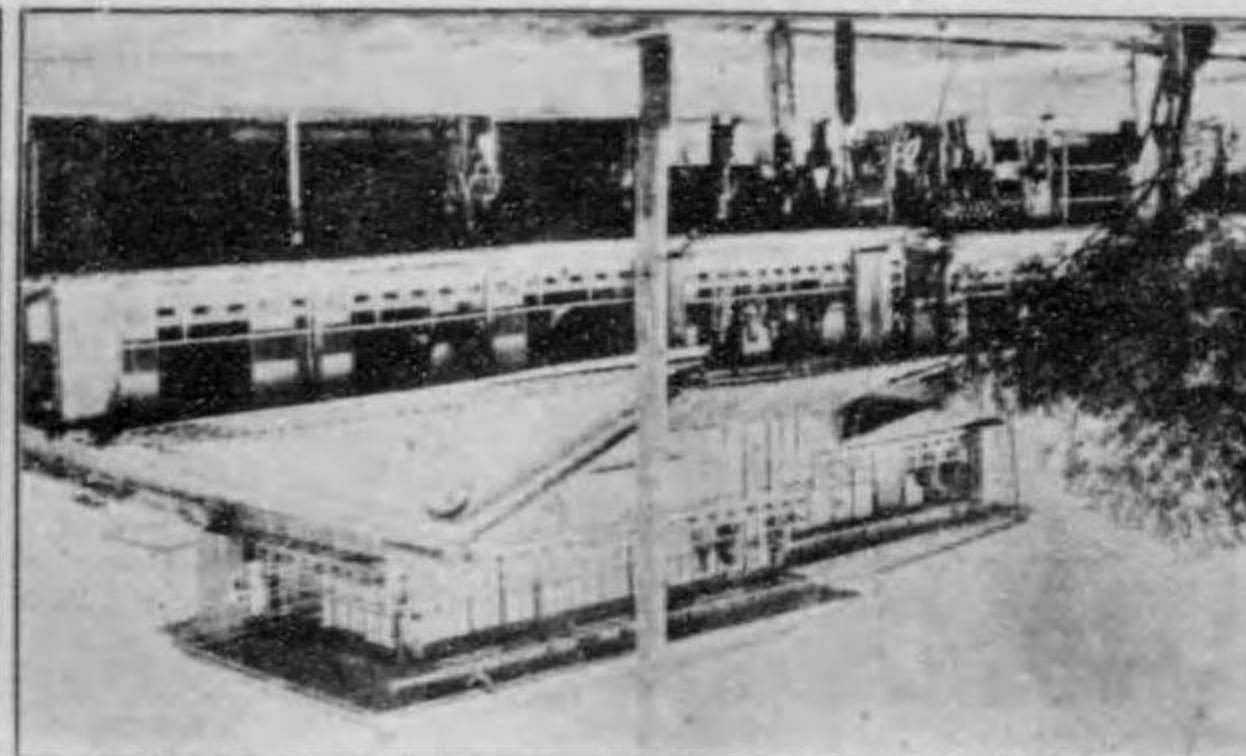
第十七一號 所造製紐織羽鳴高所購



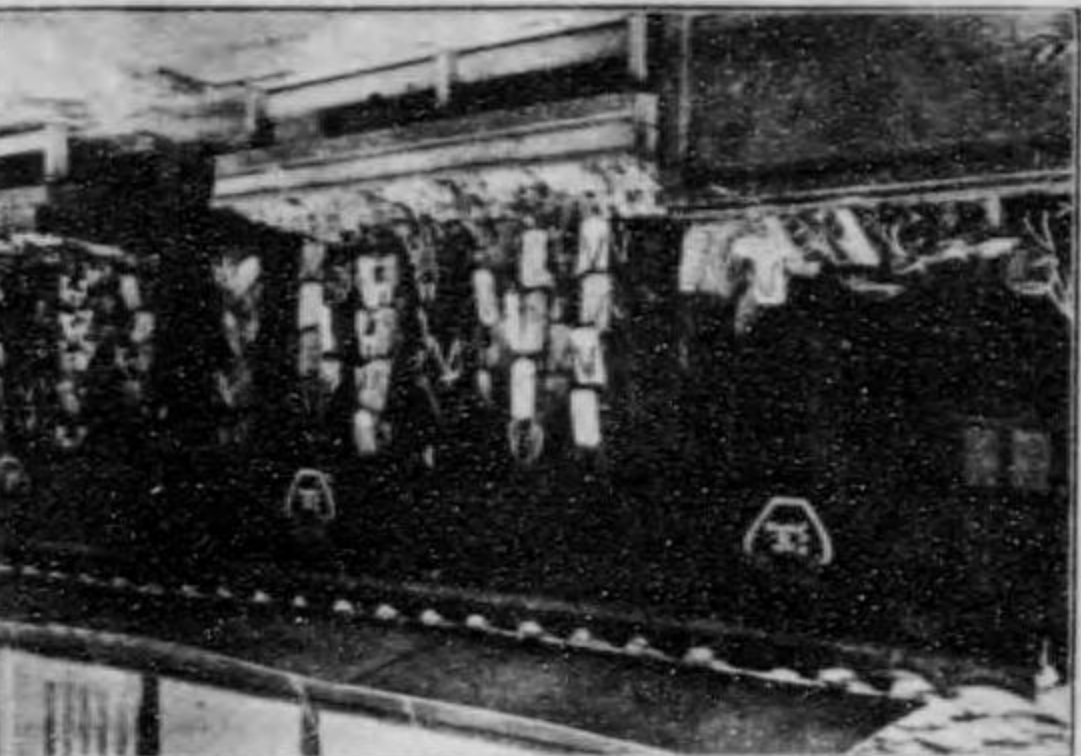
第五二號電機機消竹理料旅則屋四



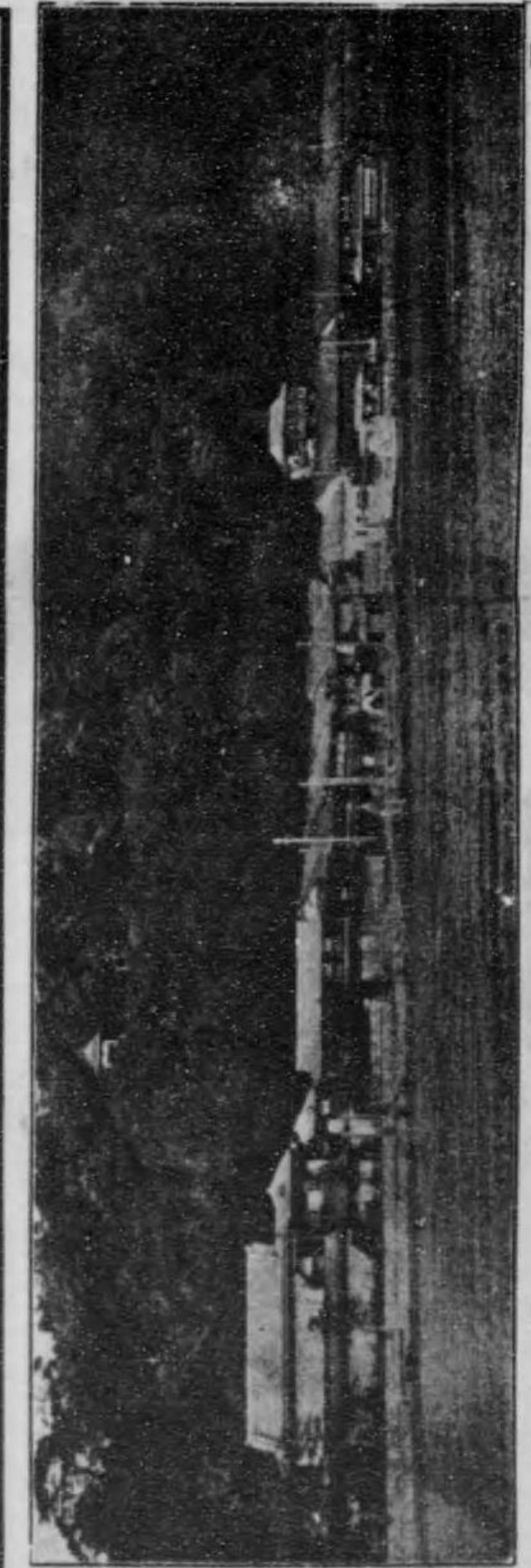
第五四四號 無力屋辦所茶井三



第九四四號 屋村中館旅前津大濱

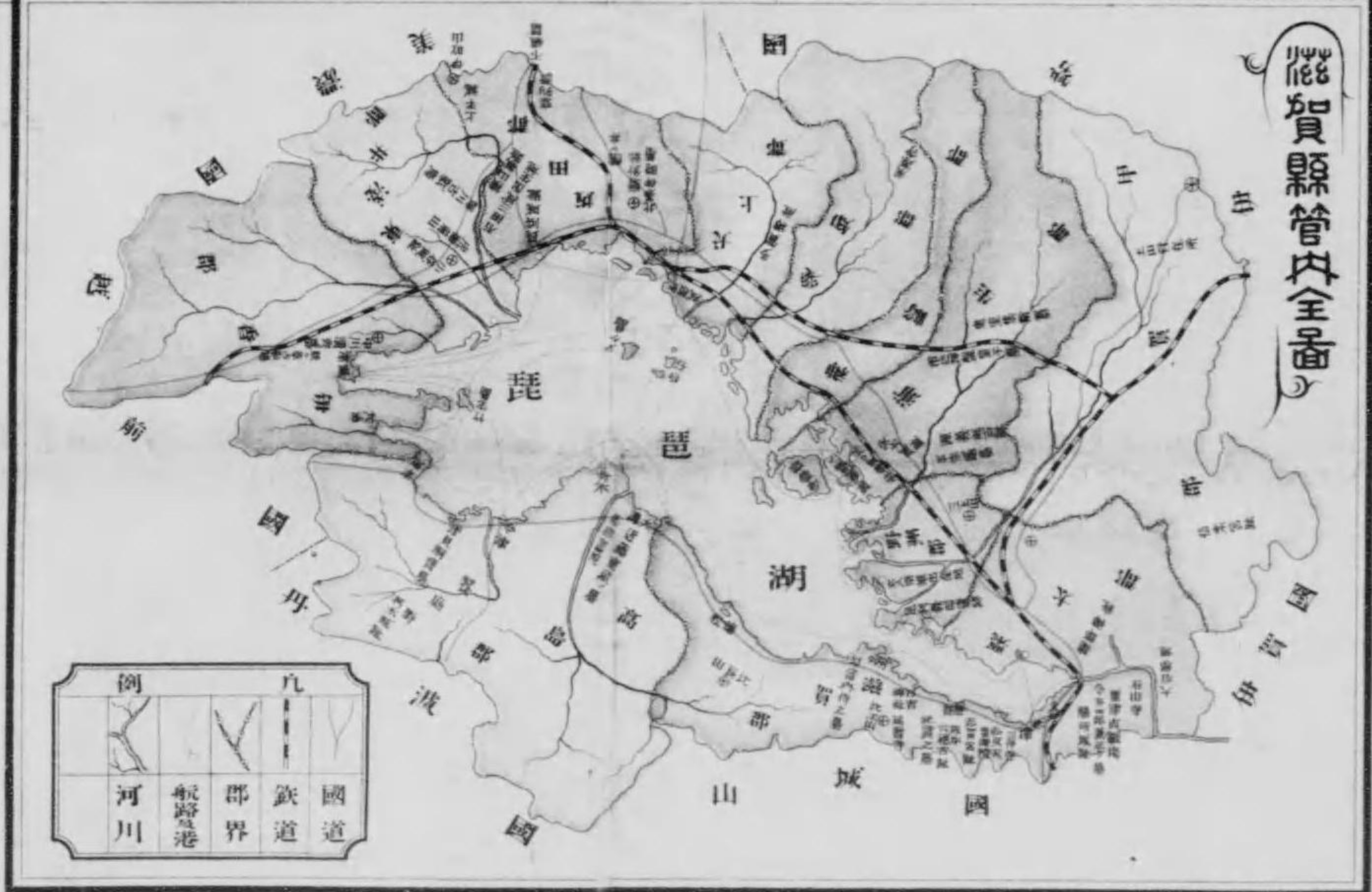


第八一六號 店物屋江登町屋



# 旧跡大津市街地圖

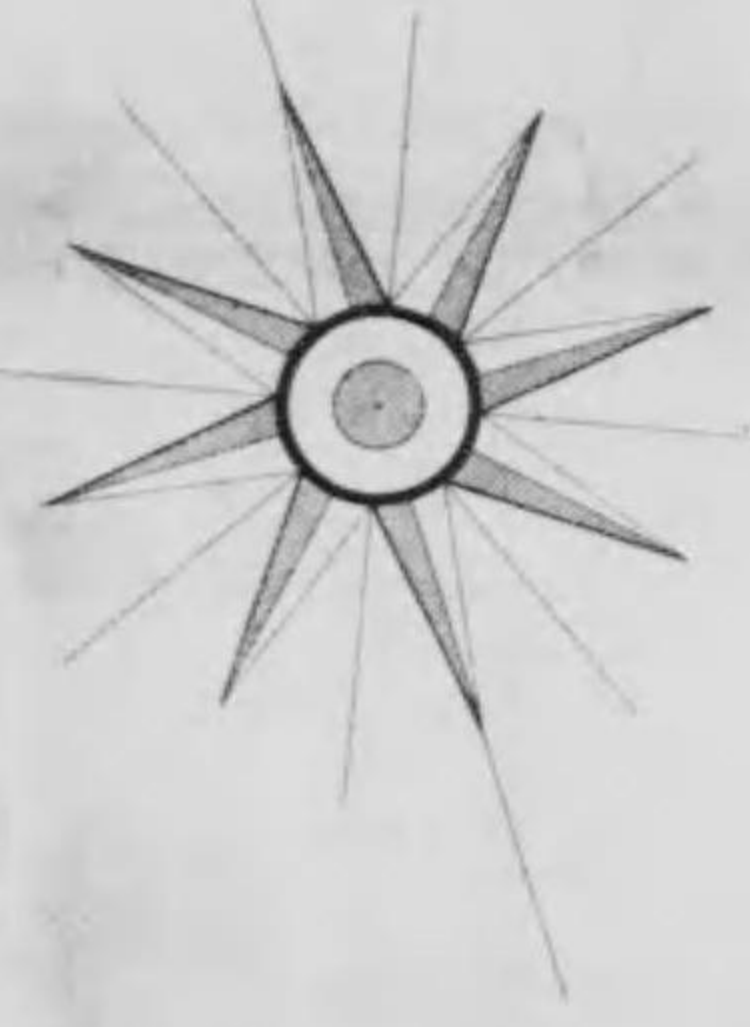
商工業家案内



例	凡
河川	國道
航路港	縣道
郡界	鐵道

例	凡
及航路	街市
石橋	
橋	山岳
路道	
河川	
局郵便	石段

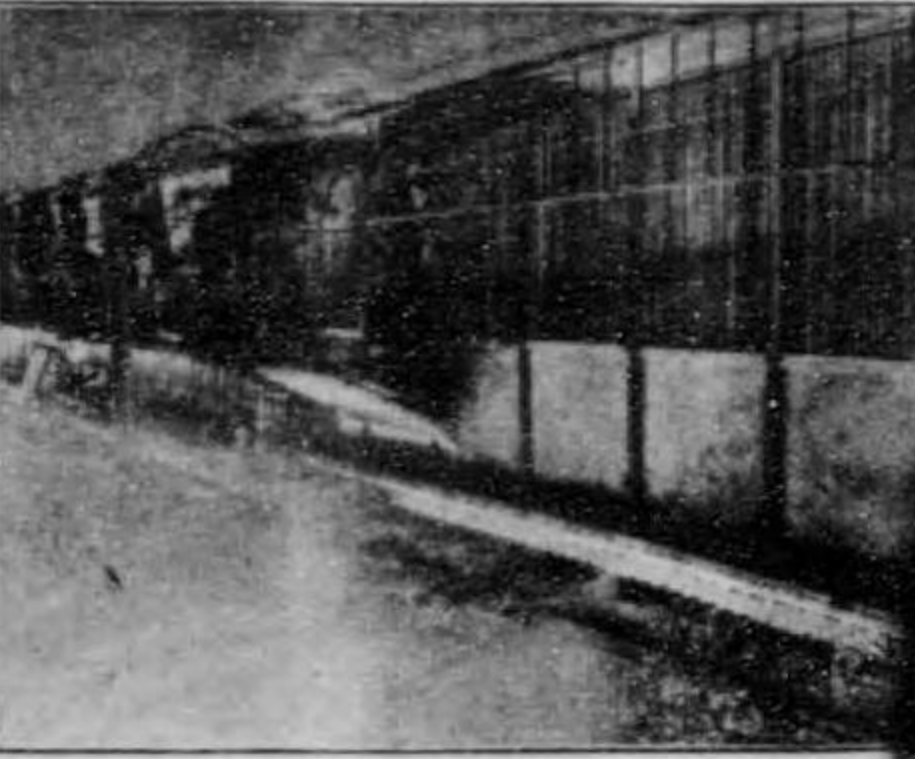
0 1 2 3 4 5 6 7 8 9 10



刊行月日 三日月後 三六二番 帳 野 崎 所購 泉温波ノ波 館旅理料

87  
906

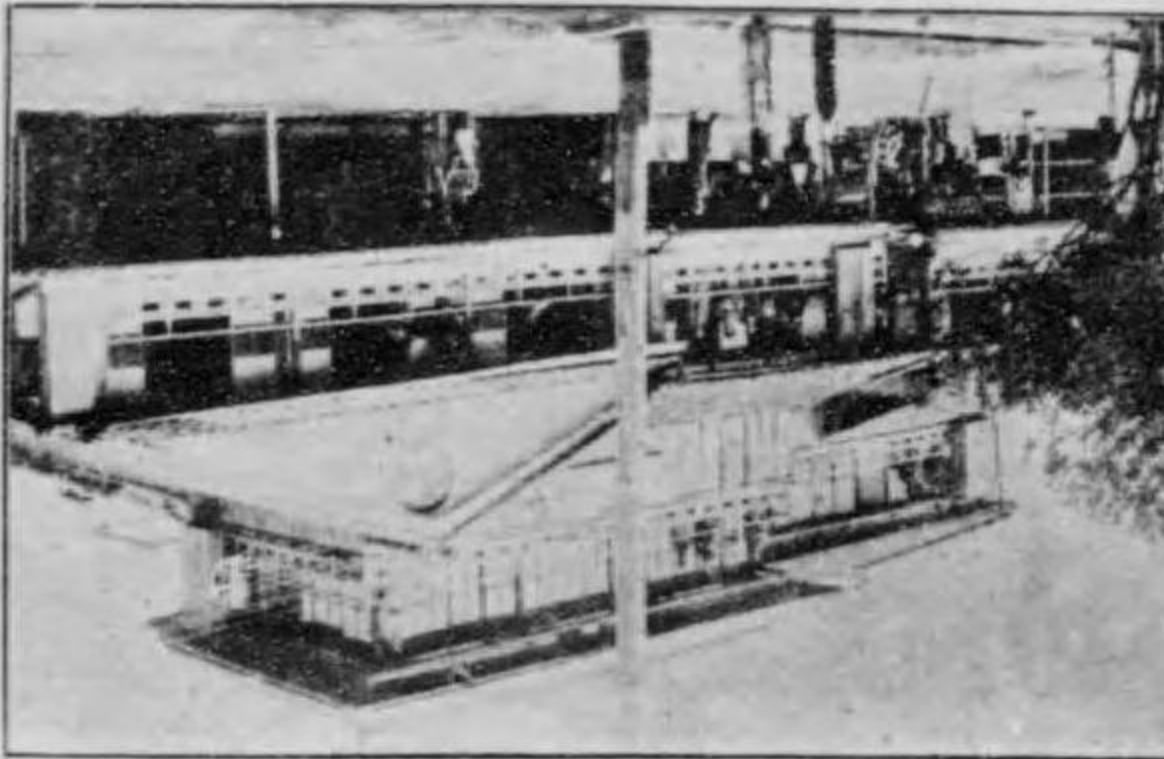
長電機清竹理料館 町屋四



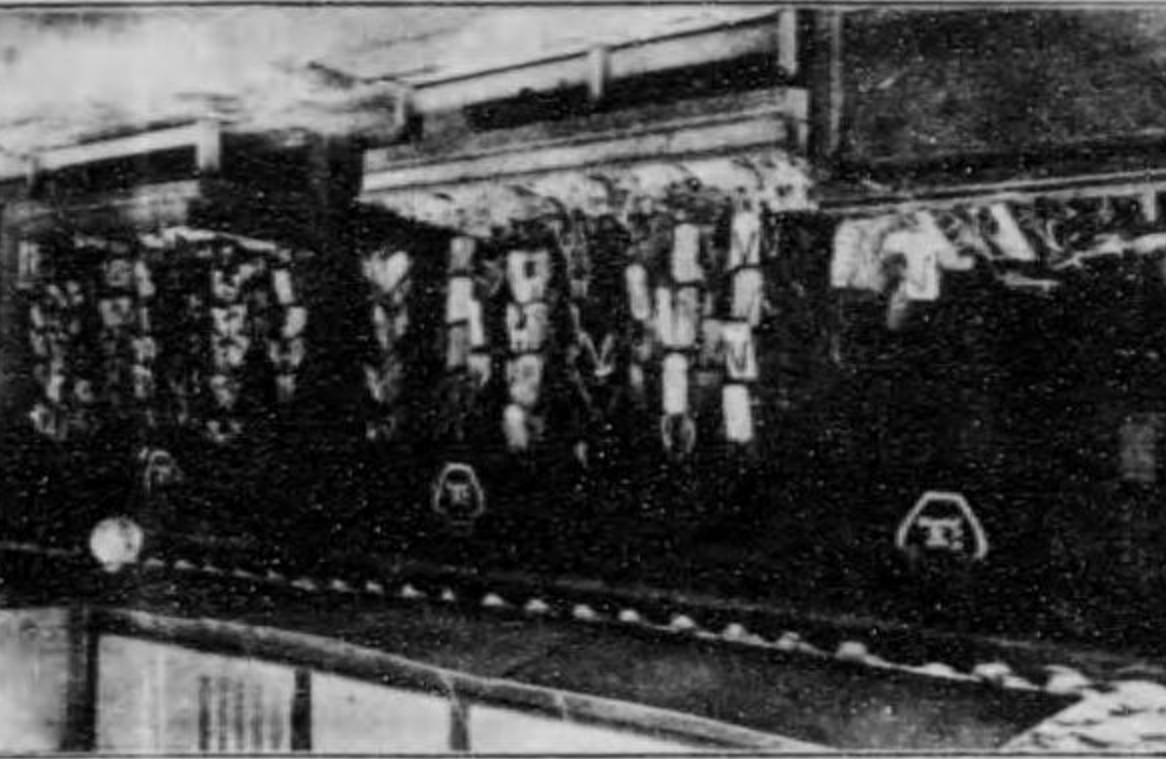
帝五四三電 雁力慶辨 所茶寺井三



帝九四長電 屋村中 館旅前津大旗



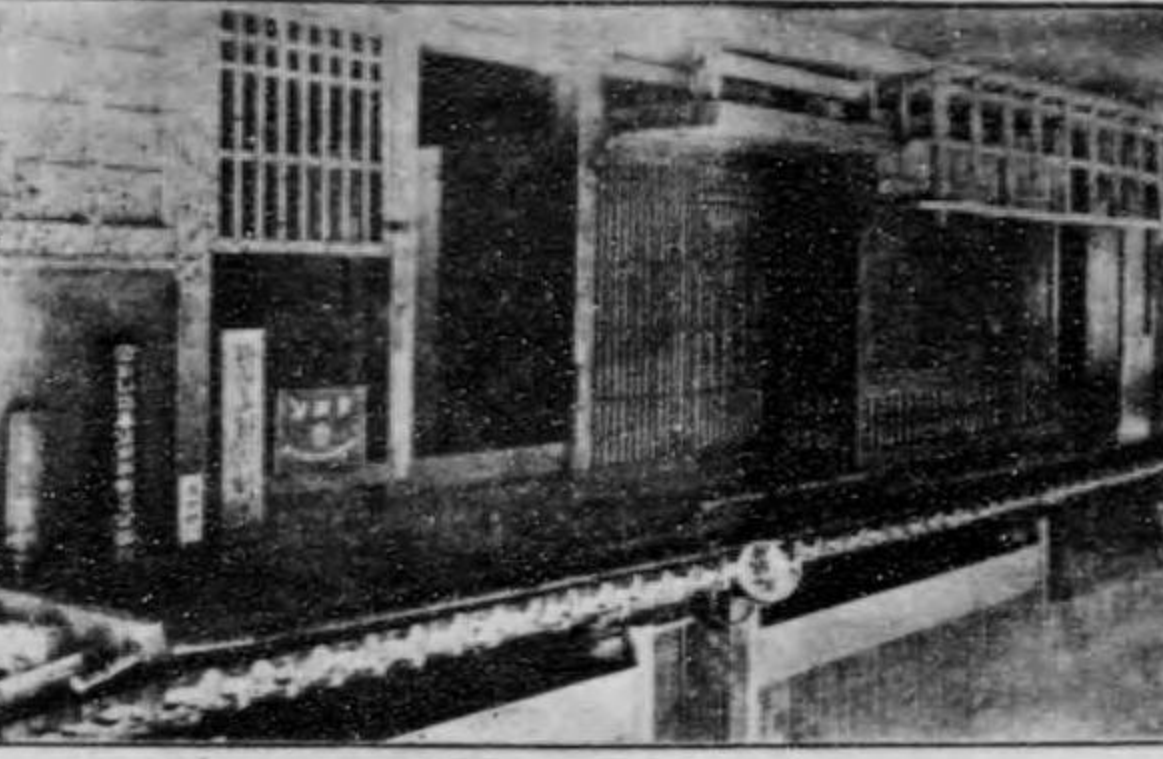
帝八一六電 店物 堀江盛町屋盛



帝六七四電 社會式珠氷製江近川花尾



帝二四電 屋坂松 館旅



町口川

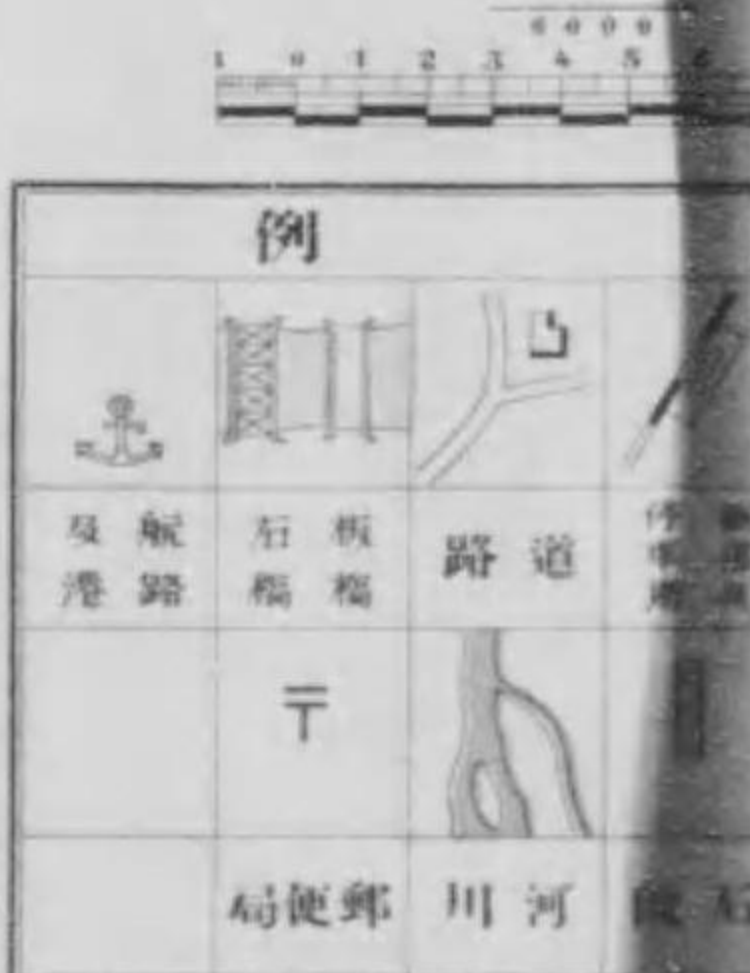
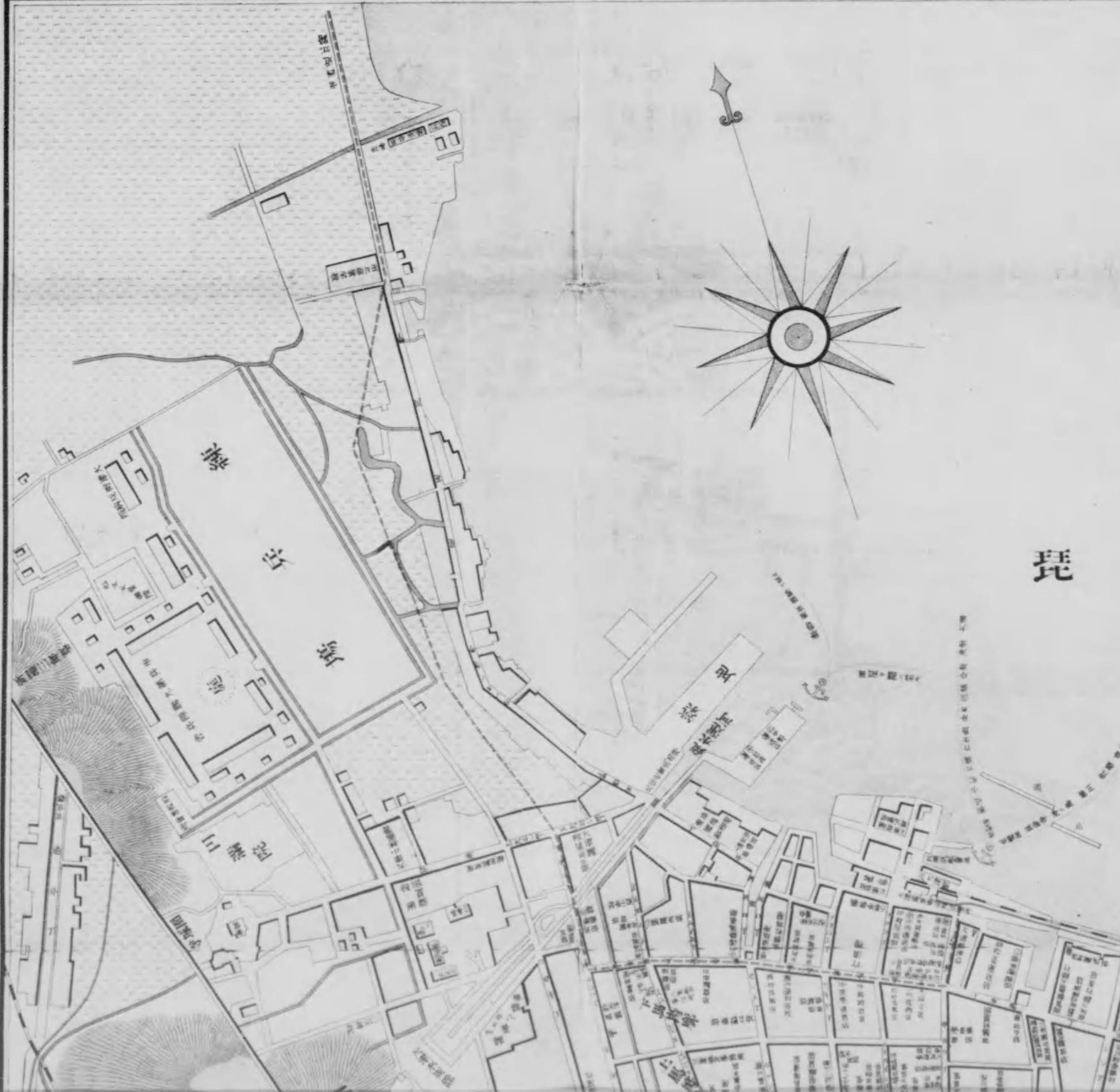
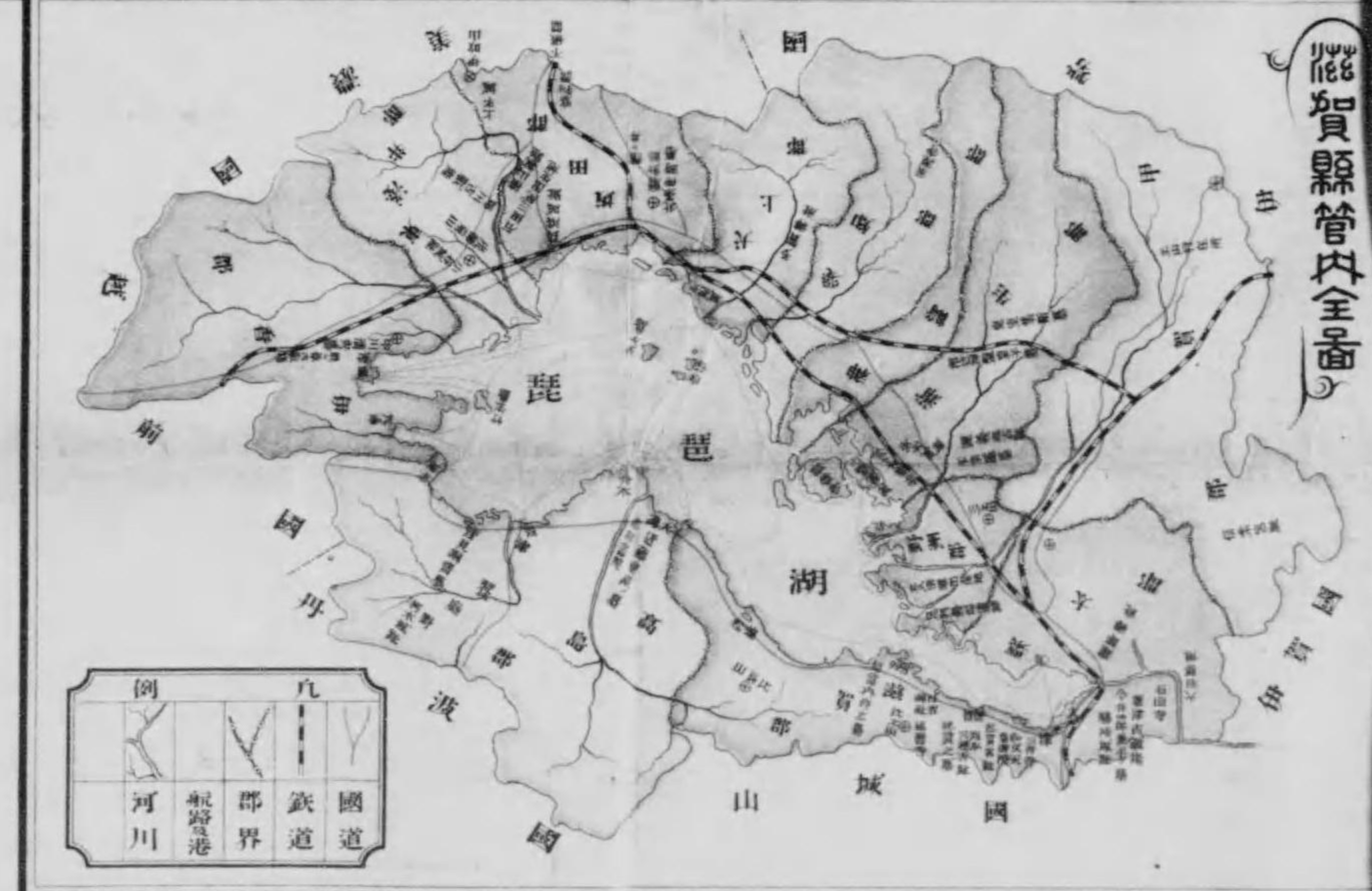
帝八四電 堂泉文町屋丸



伊勢屋町近江新報社 電長七三九番



下北國旅館料理 菊 屋 電二二三番



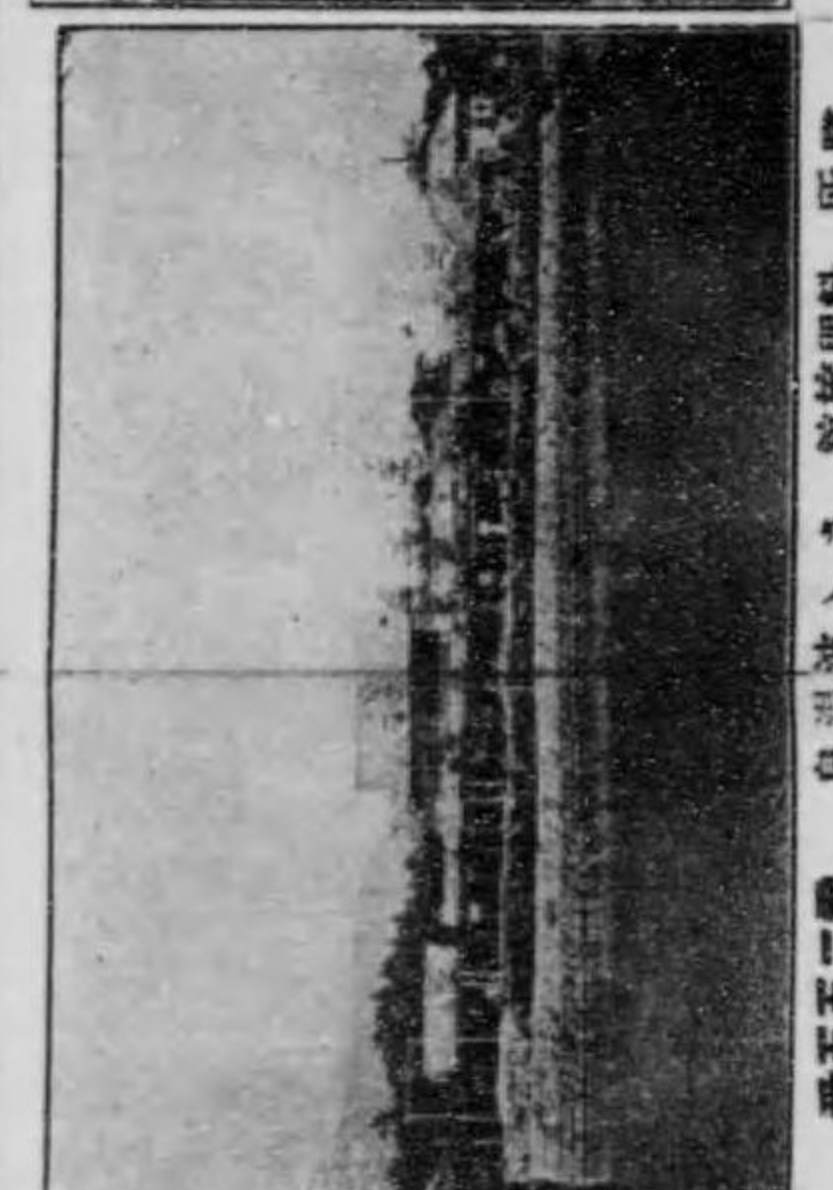
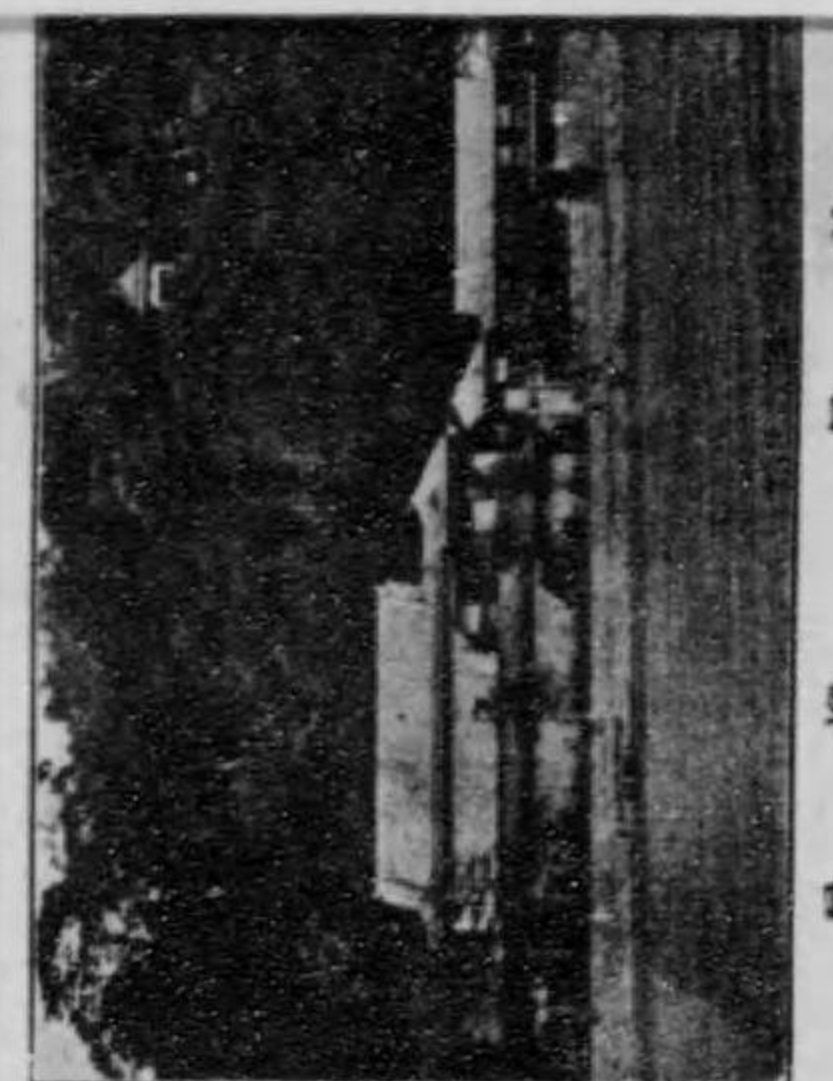
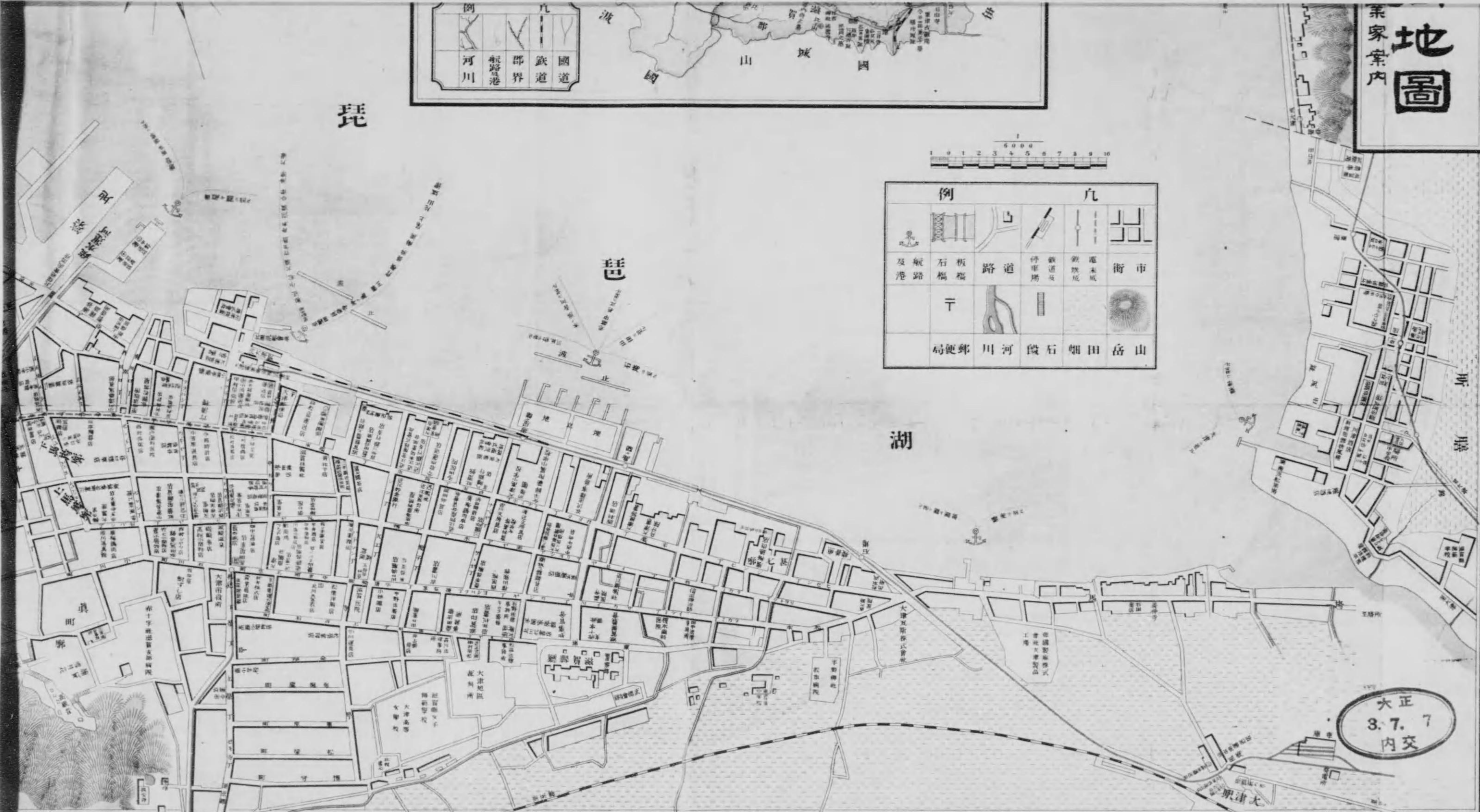
湖

# 地圖

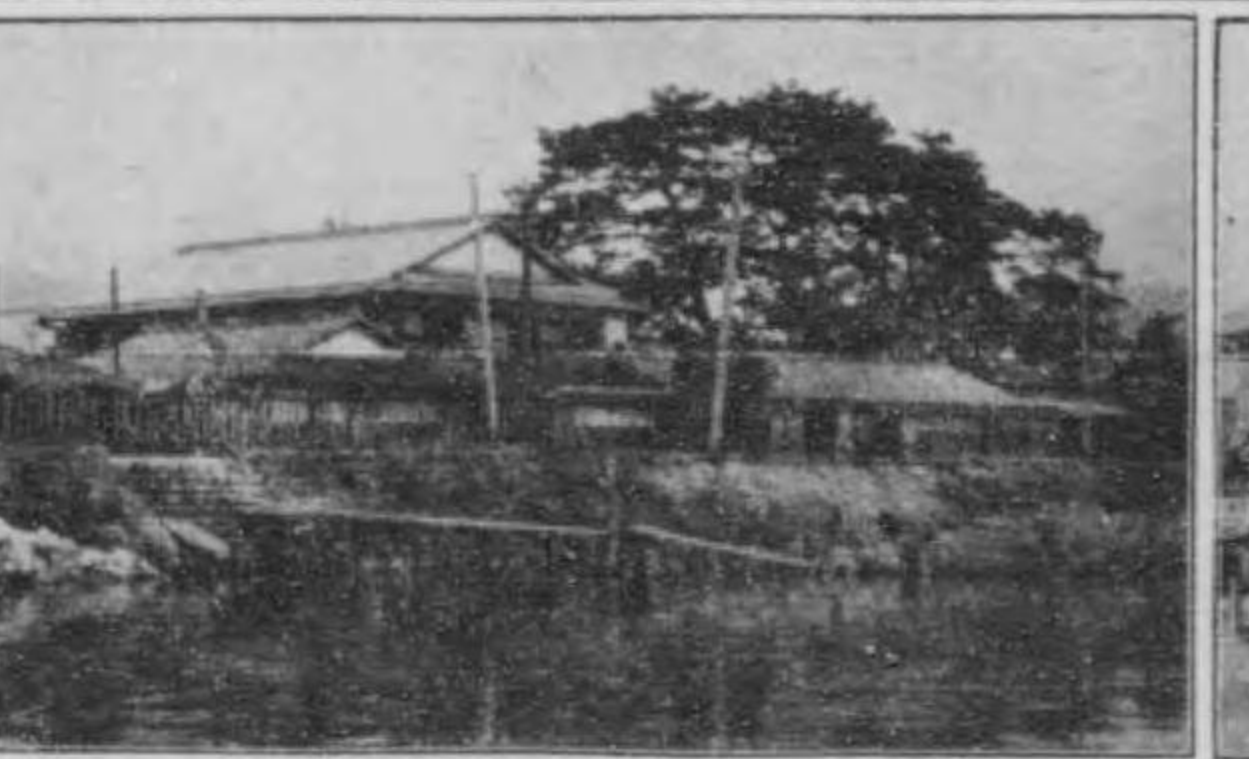
系家案内



例		凡	
及航路	石橋	路道	街市
干			
局便郵	川河	段石	畑田
			高山



所社西旅館 八ノ波温泉 鐘口時計 櫛屋町今堀時計店 番三三番



電屋本設 司壽祖元 町川石

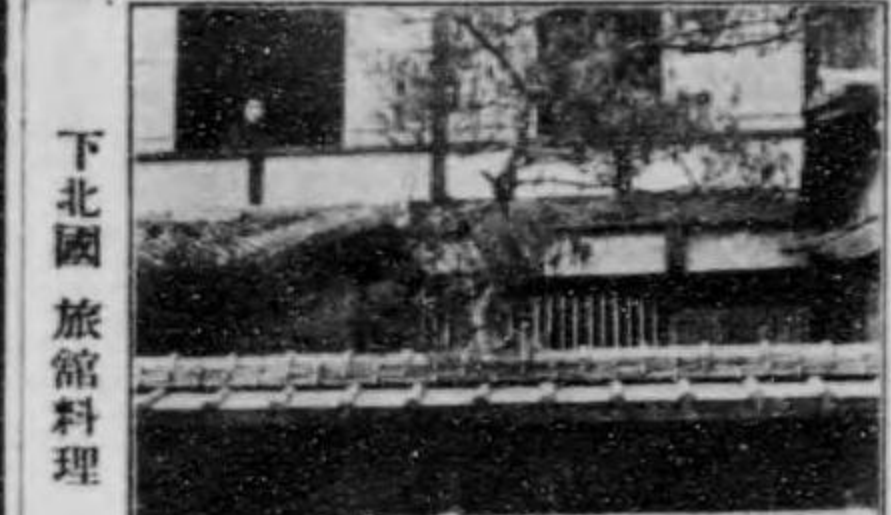
番一五電 やるつ 店品料食洋 町屋丸

番二五電 局薬ラムキ 町屋治鍛

番六三電 樓善魚 館旅料理 場石

番三六電 長家乃 萩館旅 前驛津大

場 蜂 養 井 淺



店物間小七竹町屋菱



例	道路
及航路	石橋
港路	欄橋
〒	川河
局便郵	

下北國旅籠料理 菊屋 電二二番

上京町 京都電燈大津支社 電五六四番

藤十川



番〇〇三長電局樂屋岡高町京上



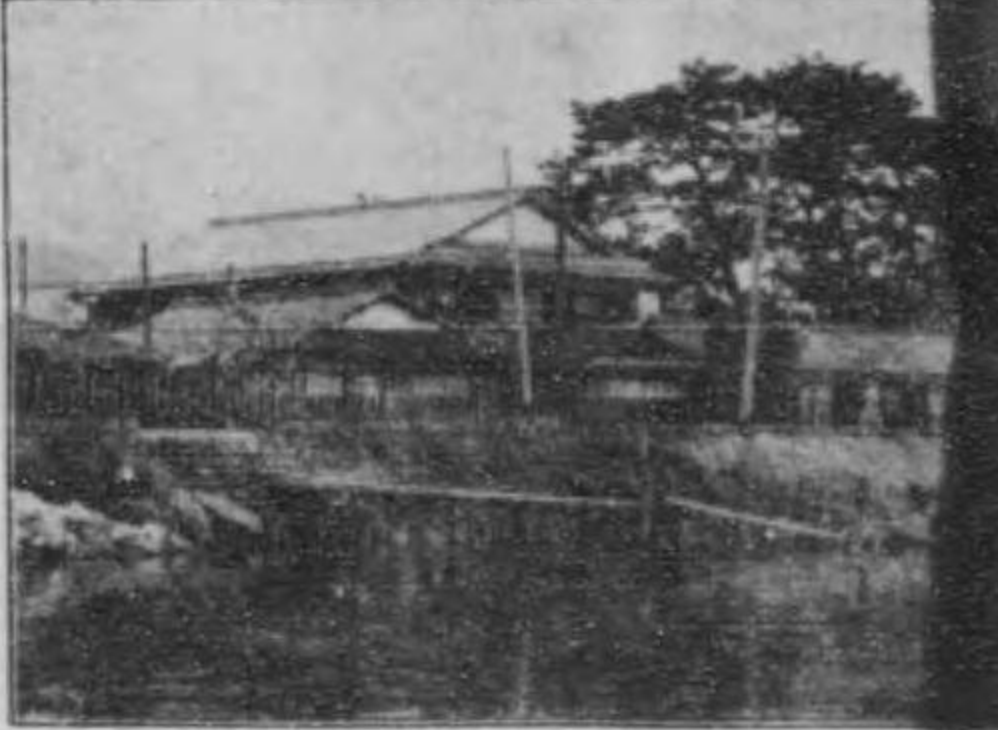
番六〇四電屋本阪司壽餅祖元町川石



番一五電やるつ店品料食洋町屋丸



番二五電局樂ラムキ町屋治飯



番六三一電樓善魚館旅理料

大正三年七月五日發行  
 示新張  
 東京 丸の内區 本町一丁目 文京堂書店  
 印刷 東京 丸の内區 本町一丁目 文京堂書店  
 代價 十銭

終

