

此心念宇治の螢火

207  
139





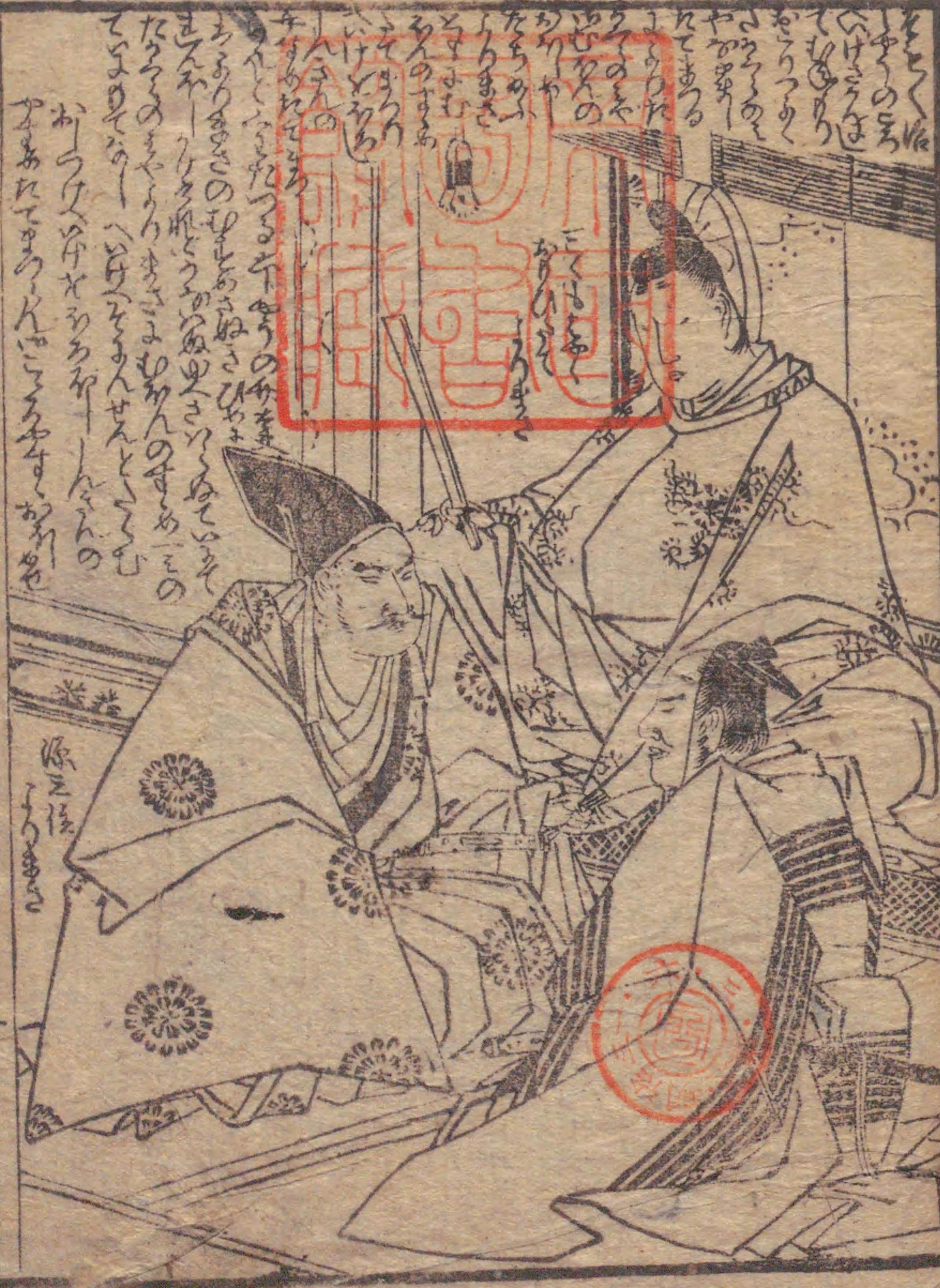
宇治の螢火

207  
139

宇治の螢火







高千穂  
 大木林取後  
 大楨

山田  
 大楨

高千穂  
 大楨

高千穂  
 大楨











又さかひかこまのあはれなり  
 一のちうこうひりーちん  
 一とめて孫のひりーひを  
 せんがうのかんまのひりーひ  
 のちうこうひりーひ

はらうのせんぞのりのま  
 ろのせんぞのりま  
 ひりーひのりま  
 せんがうのりま  
 おまのりま  
 せんぞのりま



そのり  
 そろろ  
 そろろ  
 たまのせん  
 せんぞ  
 せんぞ  
 せんぞ  
 せんぞ  
 せんぞ  
 せんぞ

おまのり  
 さまのり  
 さまのり  
 さまのり  
 さまのり  
 さまのり  
 さまのり  
 さまのり  
 さまのり  
 さまのり











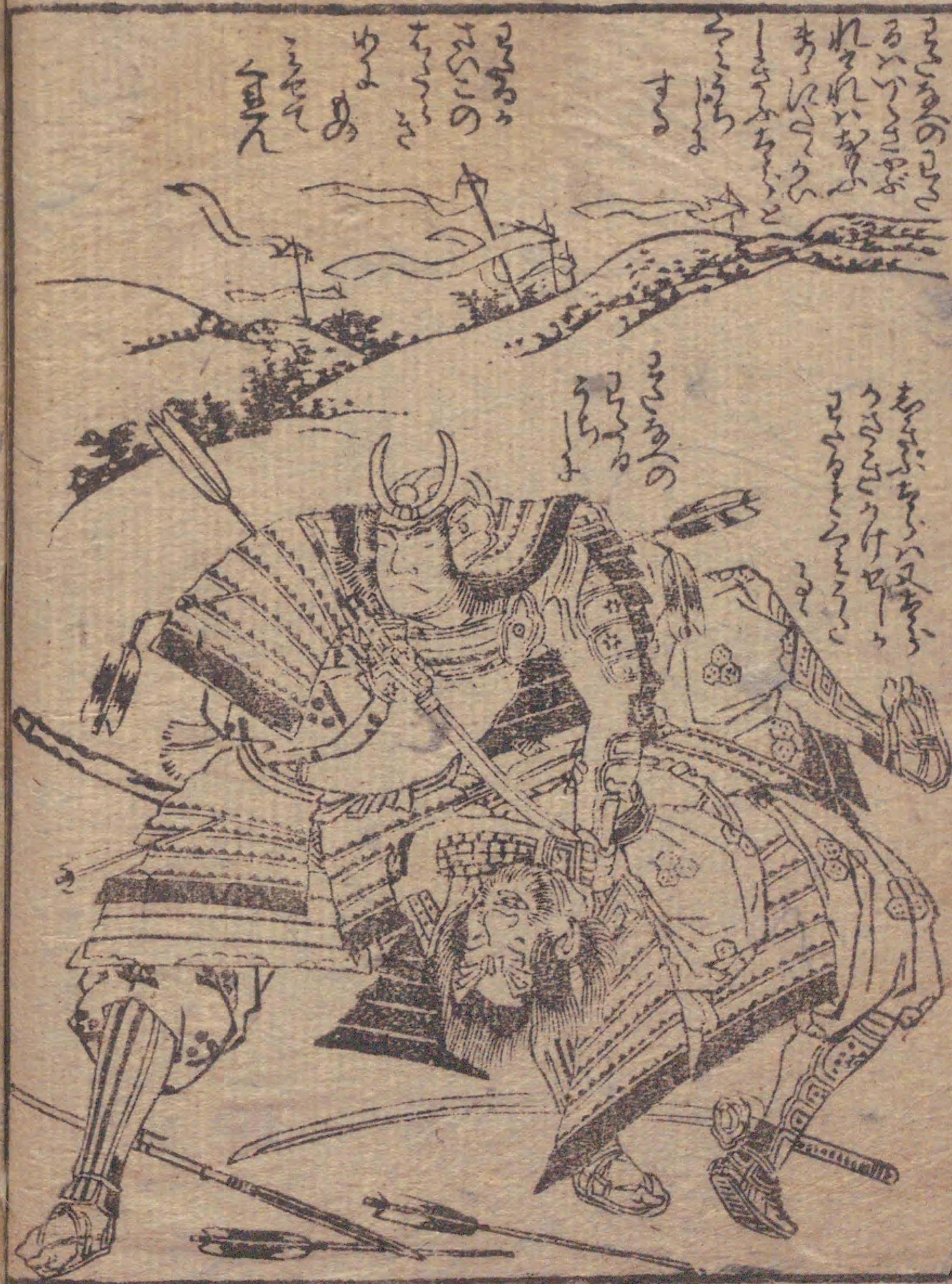
此の舟は...  
 舟の...  
 舟の...



舟の...  
 舟の...  
 舟の...  
 舟の...  
 舟の...



























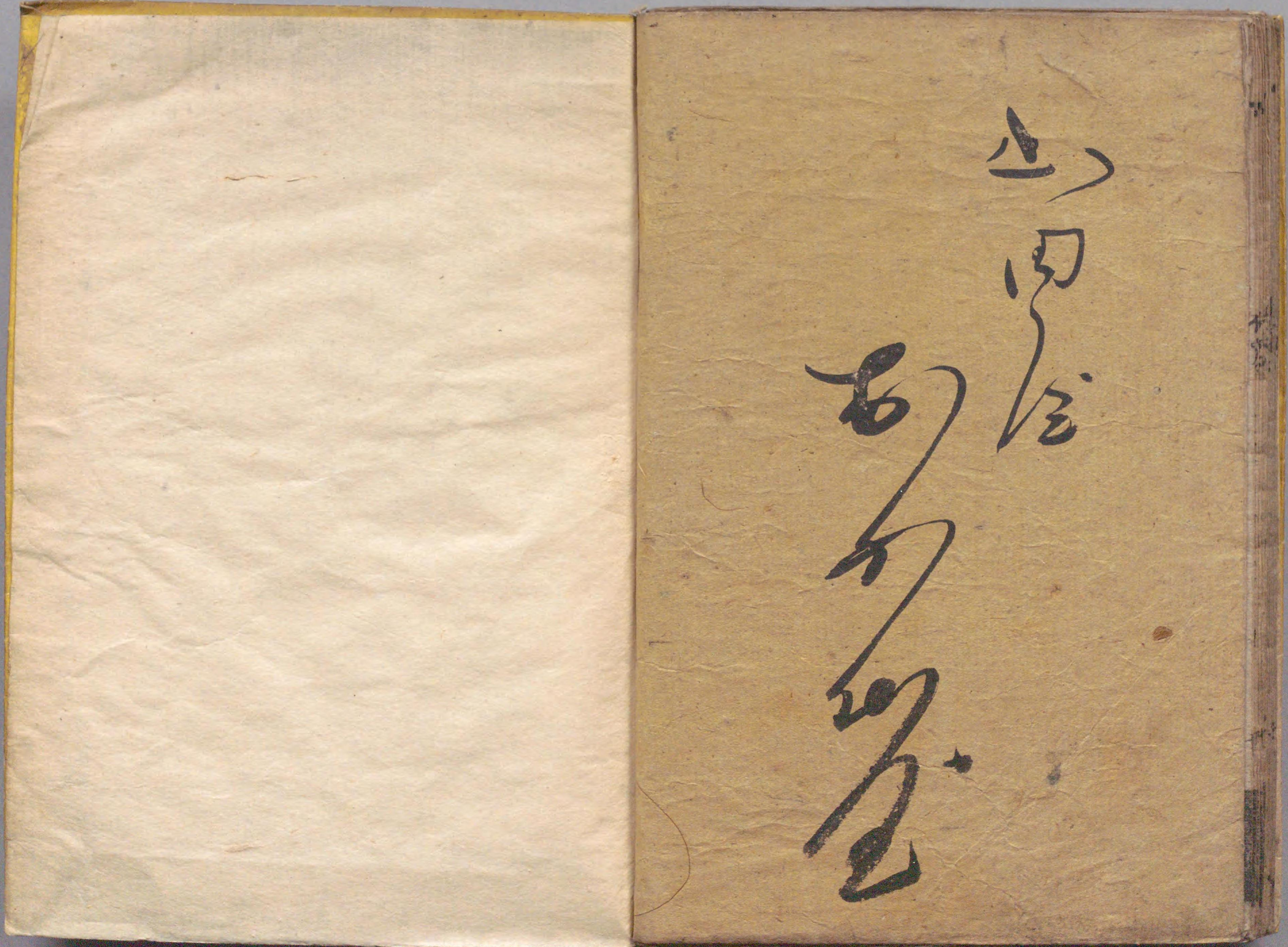








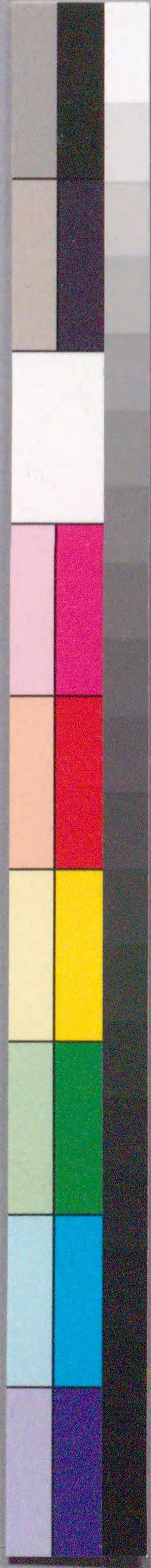




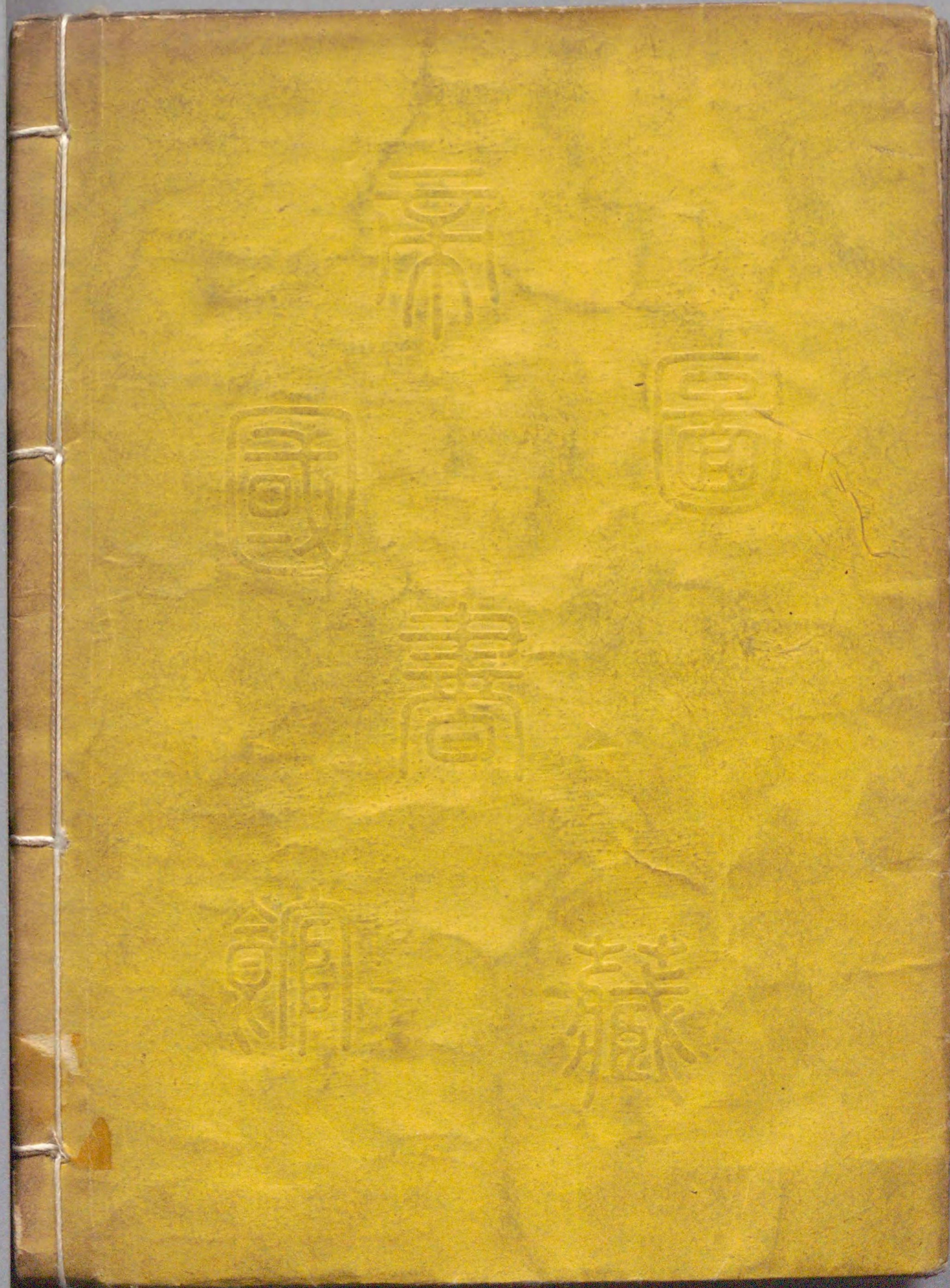
小田屋  
 右の如く







国立国会図書館 怨念宇治の螢火：2巻 207-139



ガラス使用

