

国立国会図書館 風の神：1巻 207-455



ガラス使用

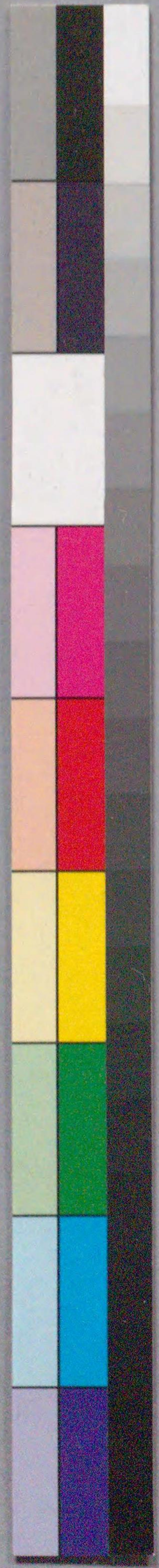
風の神

馬場作

全

207
455

寛政三年



夫風の自在なるや形なくして聲と衆一力ありて物成
 勢を歐陽公の州舎と初まて秋聲の文と書き漢
 武帝ハ龍舟を漕ぐハ棹乃舟と唄む石雄風の虹娼
 巾被ハ芙蓉在風の敷たわりの到子忠駕奴折乾と詠む
 孔明が李備價をらむと風羅の芭蕉の別号の炳徳く
 風来ハ福肉の縛果もるし美裡風流乃後朝ハ想とらり
 雲とかなれ女護の島を粧帽漢月とかなれ苑ハ眼ハ真
 私授も雲れ初ふ代乃らむめ暮く序と

寛政十己未孟春

曲亭馬琴述









引れかど
こまらふ
おんせいの
てんせいの
をまかり
らやアとけ
ふんふんと
おんせいの
だててかど

とくくくく
中まてば
のこも風
おんせいの
だててかど

あつて風
男のこく
くまらふ
よまらふ
おんせいの
あつて風
おんせいの
あつて風
おんせいの
あつて風
おんせいの
あつて風
おんせいの
あつて風

引れかど
こまらふ
おんせいの
てんせいの
をまかり
らやアとけ
ふんふんと
おんせいの
だててかど

引れかど
こまらふ
おんせいの
てんせいの
をまかり
らやアとけ
ふんふんと
おんせいの
だててかど

引れかど
こまらふ
おんせいの
てんせいの
をまかり
らやアとけ
ふんふんと
おんせいの
だててかど

引れかど
こまらふ
おんせいの
てんせいの
をまかり
らやアとけ
ふんふんと
おんせいの
だててかど

















風の神

十二

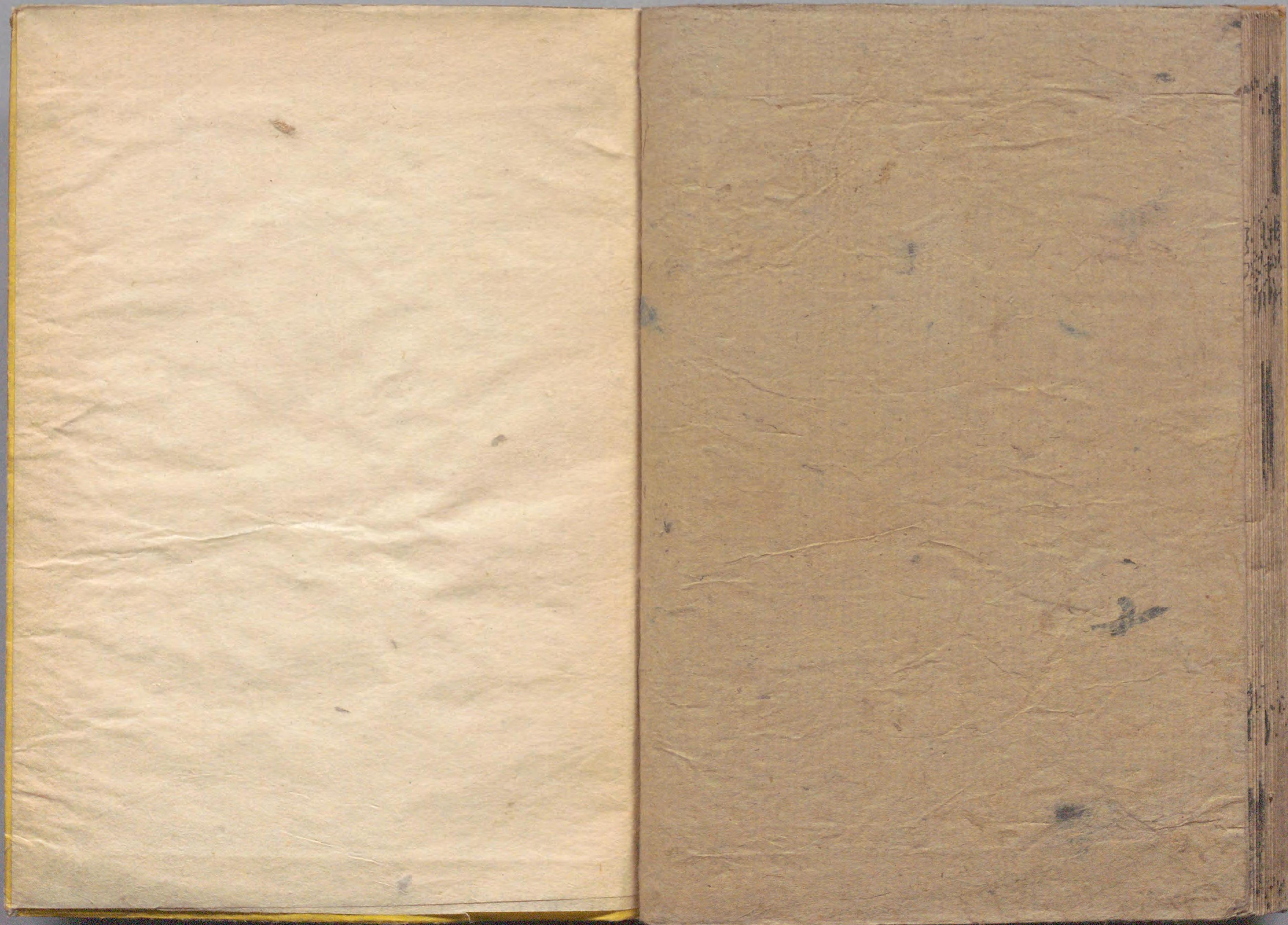
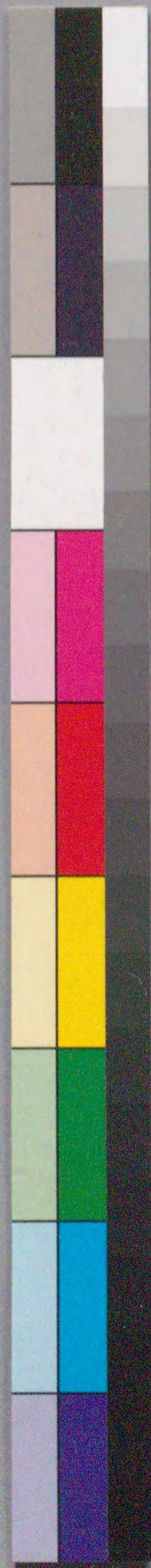






207
455





国立国会図書館 風の神 : 1巻 207-455

ガラス使用

国立国会図書館 風の神：1巻 207-455

ガラス使用

