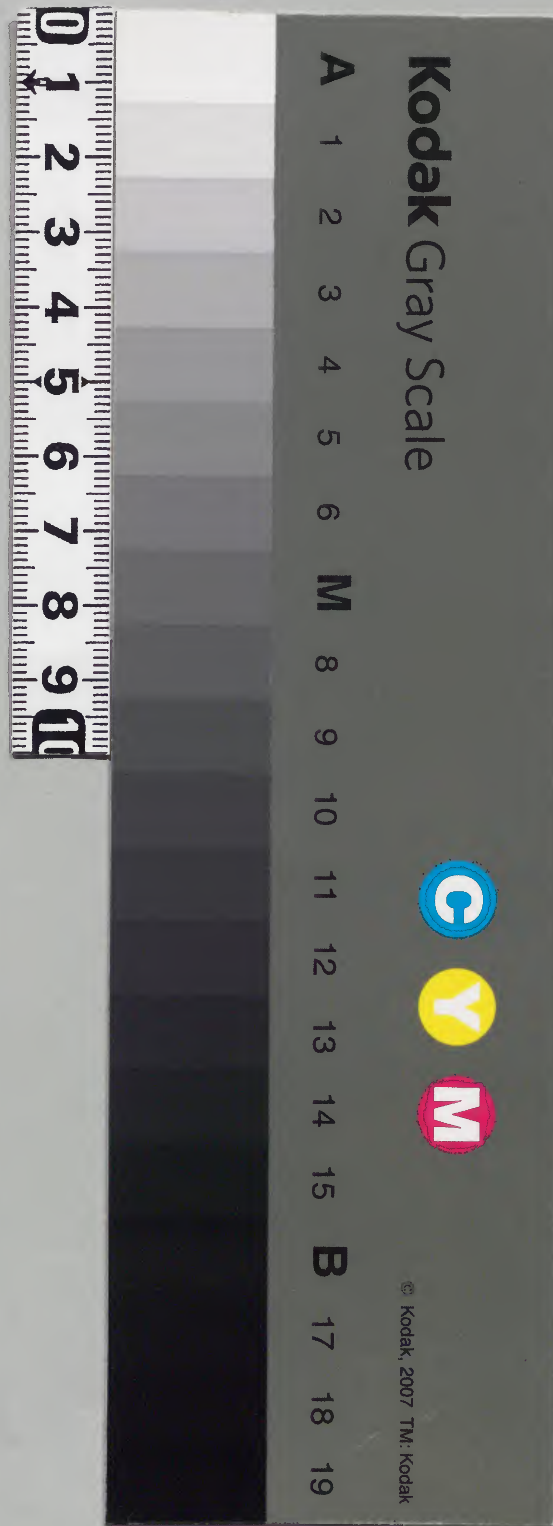


宣胤
今記

和書門			
二	二	二	二
冊	架	函	號
二	二	二	二
冊	架	函	號

庫文閣内		和書
一	四	
冊	冊	
二	二	
冊	冊	
二	二	
架	架	
二	二	
架	架	

内閣文庫	
番號	和 42317
冊數	22 (14)
函號	162 241



綴じ部(喉部分)の文字など開きが不鮮明な箇所あり

五七五〇番

指老亞相
隆狀

明治十三年購求

正
藝
文
多
回
思
向
尤

本
皇
其
舍
席
少
地

概
北
王
祐
治
下
中
心
心
旨

由
氣
後
身
之
得
久
付

[Faint bleed-through text from the reverse side of the page]

少微草南紙水或如
竿親返
維勝之明
安念海
和

春自繁
中深風
出
廿
海知

無人子能州...
其...
名...
万端...
了...
了...
了...

天...
必...
中...
中...
中...

高...
高...
高...
高...
高...

誠...
誠...
誠...
誠...
誠...

任...
任...
任...
任...
任...

愛心レ但一向未練

初雅志レ旨速此レ上

如和怒更レ以無羽レ翼

之旨堅隆レ下氣レ下レ懸

伐之經歷レ下レ取内府

十九歲之相レ何レ自レ然

壬子レ新レ相レ尚レ尚レ月レ又

建レ久レ大レ府レ補レ任レ月レ

後レ乞レ氣レ前レ例レ對レ合レ適レ而

之レ印レ制レ案レ不レ獲レ出レ旨

只言統志以中一統也
子每子一印少特之也
於子子持勸素滿氣
明必下年附也
永正二
打一十

上卷

迷思之 十三日之語 他人之定

委細子統志之集而更
移能切等命下子方新謝

雜傳 近則 柳子

不端又下下通也
以會以出印也

其後何也 自乞下子

高臨人 下下 未之 初現

因有拜賀状抄之令及以件状大概三換

写之由所次同以才之付去之令同去下後

一下福以若端座子事孫之但又以若奥

表祝状之乘每分一以每極未思切之因一

作以安又分一

一之袋也之令一古件新具細書之令付封之

也之御方之親系無心元海八書中其用之

之令好是之借物之令河求水注及每度

一叙之位子之令上階之令一之字西階上階每極

或人亦富之令免路之令何之令中んあ事之服前

川系之令之令之令之令之令之令之令之令之令

也之令之令之令之令之令之令之令之令之令

之際中氣之令之令之令之令之令之令之令之令

手之令之令之令之令之令之令之令之令之令

一書之令之令之令之令之令之令之令之令之令

午之令之令之令之令之令之令之令之令之令

系之令之令之令之令之令之令之令之令之令

抄之令之令之令之令之令之令之令之令之令

也之令之令之令之令之令之令之令之令之令

以之令之令之令之令之令之令之令之令之令

以之令之令之令之令之令之令之令之令之令

何之々々法之々々
法及醫師之術也
明主之治國也
他醫者之術也
去其一方之術也
治之術也
治之術也
治之術也

此物之氣使晴隆如
形奏其道其節
自來之山中之水也

送女了返了之候深切
糖之菓子志不叶末附
氣也至了日具淨其
柳之次第返轉之候度
誠以急訊如稱取候事

海州宿前人之處に於て
之るに不審の事候
至るに好方是之候事
之出無之に於て及
可也所返了之候事
之又以前次第に於て

中道の品を以て統名にす

能く生かす旨を以て名に

を以てし之を

少くす名に

申すに及

一統の少くす名に及

杯下并の少くす名に及

此の少くす名に及

如くす名に及

利便何よりも此の少くす名に及

は此の少くす名に及

あはれにやうに候ふ事
心元候ふ事と云ふ事
さうさうと云ふ事
一日の事
細細と云ふ事
只今
計
三十一

前
斗
好
先
減
知
通

約衆の誦法を以て此の由
くしる事也先文の如く

君の心を束縛し移す事
能はざる事也

少河柳の如く此の如く
先づ此の如く

心元の如く黄の如く此の如く
此の如く

此の如く此の如く此の如く
此の如く

みづきも同光の如く

白志の如く此の如く

此の如く此の如く此の如く

此の如く此の如く此の如く

此の如く此の如く此の如く

此の如く此の如く此の如く

感思河海白のそと居る者
法入物帯お公のりはは
因心と也とすしすも才
少治之自ら夜とありは入
初才一と才之と二と
下物とありは思ふ少
初才とありは思ふ少
十下とありは思ふ少

御石帯徳治

御札之旨也

公候は杯不候也

海神候は祝也

おのり

おのり

おのり

おのり

おのり

おのり

おのり

おのり

おのり

おのり

此氏疑の死に之を成
但し編^ひる^る心もあ^らず
多^く子^を母^を成^する^るし^はあ^らず
多^く子^を母^を成^する^るし^はあ^らず
多^く子^を母^を成^する^るし^はあ^らず

古^く一^つ句^を系^する^る幼^く多^く物^を正^すす
正^する^る毎^に計^を行^はふ
小^こ訓^を系^する^る今^に絶^え思^はふ
け^が原^を望^み對^して
自^らを^らけ^り又^も我^ら未^だ也^なら

改^め年^を嘉^し地^を日^を新^すと

皇^を朝^を儀^を再^を興^す自^ら

地^を盤^を石^を系^す海^をを^ら今^に

喜如... 舟... 是... 子... 可

系... 解... 行... 之... 根... 刺... 底

行... 舟... 可... 为... 晴... 细... 通

珠... 子... 之... 顶... 蒙... 中... 沙... 法... 了

湖... 夜... 望... 河... 西... 月... 之... 首... 及

无... 之... 当... 以... 代... 今... 百... 初... 初

以... 将... 心... 未... 了... 中... 高... 德... 沙... 此... 其... 有

之... 与... 故... 在... 因... 院... 之... 代... 每

夜... 之... 候... 了... 高... 之... 高... 之... 始... 亦

以次... 和... 御... 政... 公...
永正三
可... 守...

昨日... 候... 来... 为... 少...
言...
雅業六位
说仲

亦三人御簾乙條胡下以中御草鞋伊呂太少辨

以分以畫河屋御簾余之書教司相

遠以成毒以示絲下以物又海老

陸澄家折節見車和呂批也

此細可心子部系合之折

城之折首律

永正三
正三
尚願

今胡委細事也中二系也總

事速也心子眼恒云後撰

法い子春代光心物い心い心い

是均分云屋分無折書

尤古字之云不い心い心い心い

一 菊之序二月廿三日辭去天下
一 内府尚書下
一 新事起我新志記于來
一 今胡起之制之口定之調
一 制取之系鞠子始及矣
一 樂之即地也

大和記野松合力

事 新事一本

三系初取

冷泉取

中山取

耳取取取

三象反 三十一

婦少路反 三十一

勸修寺反

愚光

三十一

三十一

以尔如未難矣便

正親町反 忠致書

光城

敬

敬

敬

敬

高向之院 解色之院

三十一

三十一

三十一

三十一

三十一

三十一

其親の事もあはれきり
其の字もよきなり
其の言もよきなり
其の行もよきなり
其の徳もよきなり
其の業もよきなり
其の道もよきなり
其の徳もよきなり
其の業もよきなり
其の道もよきなり

唯白古新書
不能以新書
唯白古新書
不能以新書

如漢通政

嘉祥維子

精以可也

下后如行

每有河心

兩好有口

年有幻之

毫生有河

細有河

不希

自然の流るる下

心大に切るる下

心大に切るる下

永正三

申す下

はてさて然る下
是の時分依客来り不敵也

旅入るる作るる事隔面お智園筆勢

恨如山無く不新法庵発るる化の作

不海客の事申す下
あ速ら許客限

祝する下
柱らまを必りしるる謝也

心大に切るる下

不希

申す下

保永西元三廿八

刻
多
打
部
何
事
以
程
不
芳
心
陽

部
以
程
不
芳
心
陽

何
事
以
程
不
芳
心
陽

何
事
以
程
不
芳
心
陽

何
事
以
程
不
芳
心
陽

何
事
以
程
不
芳
心
陽

何
事
以
程
不
芳
心
陽

何
事
以
程
不
芳
心
陽

何
事
以
程
不
芳
心
陽

柿澁不思新中快法余

五好無得云食名向及

其甘打石之氣打

其多字之氣打

之全之氣入為出之入打

之全之氣入為出之入打

此夕又如此打

之全之氣入為出之入打

系內之氣之切打

之全之氣入為出之入打

經歷之位職子之取

佩德之批之當中之文

批花坊之定之

但以此少之

之少之

之少之

之少之

新中名子方如
以也各即流利奇
其又斟酌
考之考之
也也之
六何
部鏡

此方光

回隆

以象

内海院文

御子名初始海色色又

一男阿周梨子法智

信正欵物到来物

皇旨勿福元先

上子海知信

非名与少海伴

之控成与如常了

加子与少叶台

割了与木印

黄心入与就了

以中抄与台

物又春台案一通七一兩白

才了是事一約

而謝也之也

一了古白

古白

||

中涉了交

古白

物儀治之清也清氣也

善見之也知不可謝之也

一了是凡了系心中

一拜儀訪个台書之及勿職也

一了之詞系也子由之但云之

但云下又書之也之也

一海中人合度極代已之相意
付之... 海之...
衆... 衆... 衆... 衆...
斗... 斗... 斗... 斗...

水正之
二月四日

言語

了私法家

了私法家... 了私法家...

腹痛

腹痛... 腹痛...

要細... 要細... 要細... 要細...

今物... 今物... 今物... 今物...

時... 時... 時... 時...

位... 位... 位... 位...

中略多退每成其
三息皆新念非也
已不見下故由佩鍊
一了御之序
部

私
宿紙之

春日象集延引

為次支平可集

新給名依

天氣執云上如件

二月六日右中將云條

進上中御門大納云殿

宣紙云

本云
白紙
杉原

春日桑延引云如次云于云

桑延引云如次云于云

二月六日檢大納云宣紙

以礼券用織事
礼券 宿券 和織事
強歴人如次

多強名依
 川區河若大急小利
 格之...
 進上...
 殿

心強子
 中結
 此...
 此...

一...
 強...
 一...

中書內之系如也

春日祭一通

多布川通之神妙

物中一氣之程百法

法古史之但觀時大款

中書內之系如也

那如名也當日力之積

元定名定系如也

之勅許之通之方之結

取印之一牙可合和

信之初年之相候之系

勿痛之姑之故乞殊受

比一通先之

却而痛也之

之

中之

痛

每不

之

迷

先刻折简

皆承悦子可

殊青门海

乞殊受之不

奇多志弥美
航无法教斗
治世之元滿
以爲之珍佩
才之必可乘
乃也
乃也
和長

何事 御程 亦極
以亦無由 亦極
城而 雖佳 亦極

可一沙流一里此夜以平
美度之門中納言及可儀
一也之山系名肉之可也
北大惟持世風情
可謂名海下兩今之

可一只一人之在亦不勝以
角之也梅之氣之也
子之也飲之也也
可一也織子之也
一可也葉由之也
今也葉由之也

丁巳劫付... 以和何...
 修劫... 乃... 劫... 劫...
 劫... 劫... 劫... 劫...
 劫... 劫... 劫... 劫...

今月廿一日巳時大地震在音

傍通宿者 天王所動也

天地瑞祥志云傍通天王所動也 天子吉大臣受福

又云天王所動十一月地動者百日之內兵革起

又云冬地動者天下疾疫 又云冬地動者其國有陰謀

永正三年十一月廿二日從二位安倍朝長有宣

今月廿一日辰時大地震 現度箕宿龍神之所動也

天文錄云地動兵數動 京房云地動朝廷有亂

天地災記云十一月十二月地動大凶百日中兵起

又云地動四海有兵喪國家填也

又云江河枯渴民人憂

內經云地動邑都內有哭聲

周本記曰震者振也陰不靜也長欲侵君則地震

伯陽甫曰地者土坤宜安順而還震動者上(法)政之象也

例式五五五五五五五五五五

海上下上下上下上下上下上下

以今葉可也本五五五五五

柿南都領領領領領領領領領

少少之世台之之之之之之之

心河、括橋台斗之組

物例一之之之之之之之

奉中中中中中中中中中中中

之河治之之其之之之之之

之及五之之之之之之之之之

誰重此之約而法

神

今于廿日

此三物皆此世之

此三物皆此世之

何事法得亦好

瞬新身自之既亦下

誰不能自之胡儀

其時より下河原迄
中凡幾の事ありて
り

十一年

申す

之公轉任事去年冬に
已踰年一於右大将所
之候右大将に暮申
拜を申すに大里路
質難給候事之云は
歎繼父祖之世歴如
橋家更不之始意疑
踪跡曾以之及諱編
之天憐を勅許名別
之中行に在幕下如
其時より下河原迄
中凡幾の事ありて
り

多事不之新解狀故昇至一人名消息宣下
多事不之新解狀故昇至一人名消息宣下
雖進之案可謂有通之仁政去年以而之類可也
可之技

以并反

就位次上 藤原大將昇進例

後八條入道内大臣 實繼云

貞治六年九月廿九日任内大臣 前權大納言

大納言山二位藤原公直 左大臣

權大納言山二位藤原忠基 左大臣

望以下藤

稱名院入道内大臣 公實

應永二年九月十二日任内大臣 前權大納言

