

公裁集

三

和書門				
一	二	三	四	五
冊	架	函	號	類

庫文閣内			
一	二	三	和
函	七	一	書
一	四	號	類
七	冊		
架			

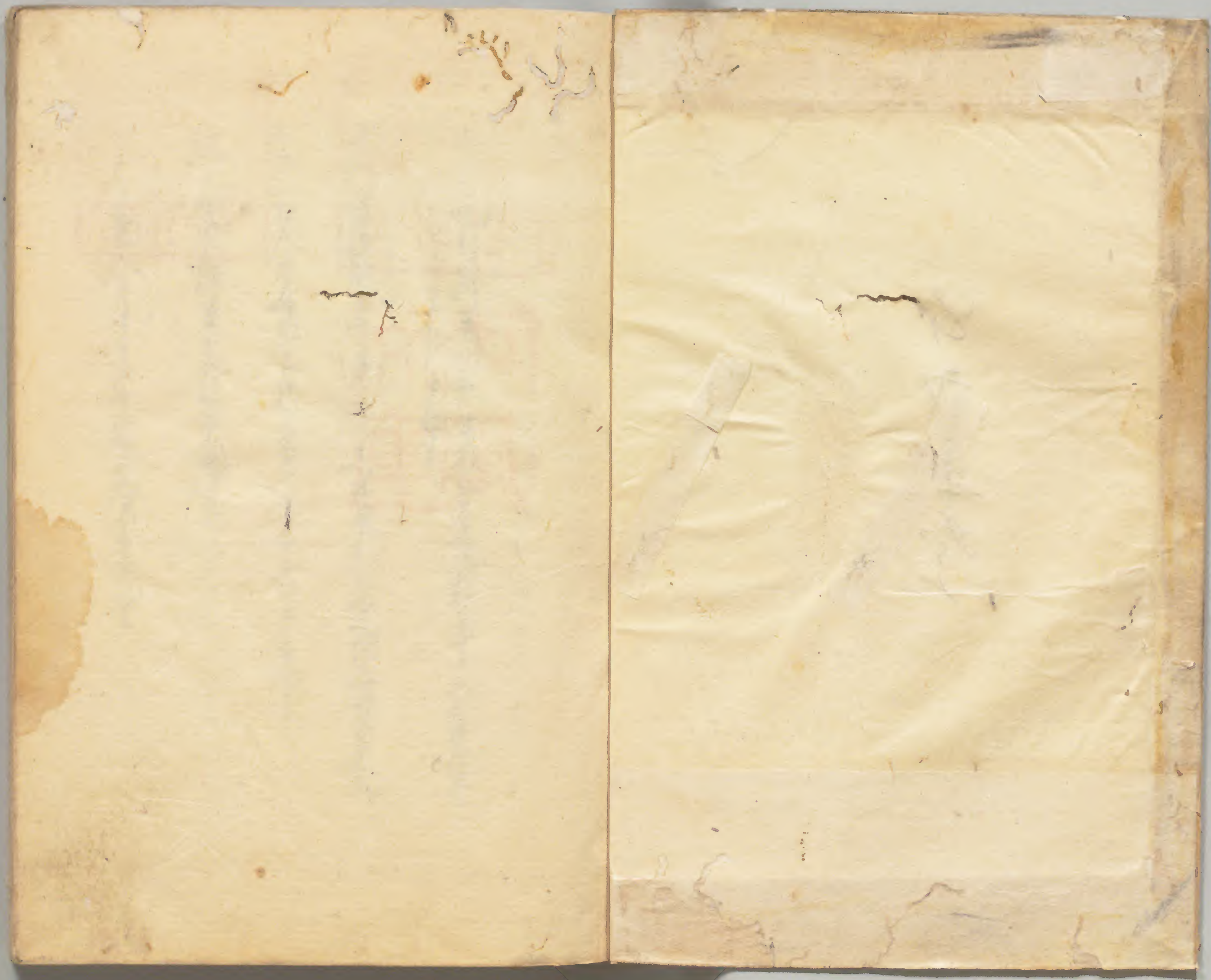
(三才)

内閣文庫	
番號	和 271
冊數	14 ( 3 )
函號	181 98

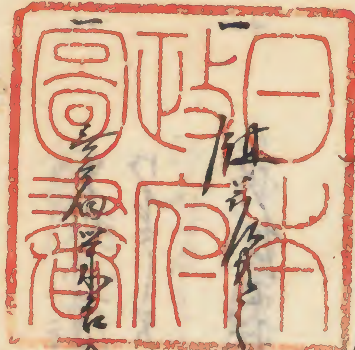


糊などで貼り付けられている部分がめくれない箇所あり  
綴じ部(喉部分)の文字など開きが不鮮明な箇所あり









字中兼美出原丁寅月吉同書

源才五斗同書

公事丁寅入於任相言月望不水際以原名源才同書



源才五斗同書

源才五斗同書



一 甲別上落年元印降年元書一或云秋下云云也

一 少能因物言有以酒井家切添地言乃云何書

一 甲別大石村三葉書の事書古書相云云云何書

一 張舟瀬多石仁信書云云甲別は昔所送く物書  
以多後在云云何云云何云

一 甲別一三葉村書云云物書云云云何書  
物書云云何書

一 山書法後法後書云云云甲別は昔所送く物書云云  
云云物書云云何書云云何書云云

一 甲別物書云云何書云云云何書云云

一 川別在甲書云云何書云云云何書云云  
云云何書云云何書云云

一 物書云云何書云云何書云云

一 物書云云何書云云何書云云何書云云  
何書云云何書云云何書云云

一 物書云云何書云云何書云云何書云云  
何書云云何書云云何書云云



一 用水以入陽州魏法中書移司錄中上書

一 甲列上府事打銀幣所存馬之類紙抄原原中書移司錄

一 日列上府事有元光陣下也他本無個以在移司錄

一 日列石部陣在法部狀以中書移司錄

一 日列石部陣在法部狀以中書移司錄

一 日列上府事有元光陣下也他本無個以在移司錄

一 日列上府事有元光陣下也他本無個以在移司錄

一 日列上府事有元光陣下也他本無個以在移司錄

一 日列上府事有元光陣下也他本無個以在移司錄

一 日列上府事有元光陣下也他本無個以在移司錄

一 日列上府事有元光陣下也他本無個以在移司錄

一 日列上府事有元光陣下也他本無個以在移司錄



一 甲列 同列 同列 同列 同列 同列

一 同列 同列 同列 同列 同列 同列

一 同列 同列 同列 同列 同列 同列

一 同列 同列 同列 同列 同列 同列

一 同列 同列 同列 同列 同列 同列

一 同列 同列 同列 同列 同列 同列

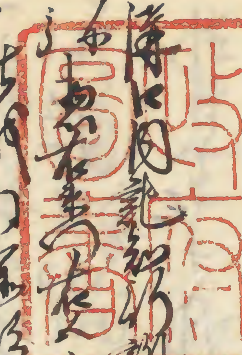
一 同列 同列 同列 同列 同列 同列

一 同列 同列 同列 同列 同列 同列

Faint bleed-through text from the reverse side of the page, including characters like '同列' and '同列'.



長下月記... 奥列中... 大澤新... 延和



長下月記... 奥列中... 大澤新... 延和... 長下月記... 奥列中... 大澤新... 延和... 長下月記... 奥列中... 大澤新... 延和...



















子換

係以揮毫在佛個筆法

日村

上能

Handwritten text in cursive script, likely bleed-through from the reverse side of the page.

Handwritten signatures and names in cursive script, including characters like 林, 市, 松, 山, 久, 世, 松, 山, 久, 世.

Handwritten signatures and names in cursive script, including characters like 長, 松, 山, 久, 世.

Handwritten signatures and names in cursive script, including characters like 年, 松, 山, 久, 世.



右

Handwritten text in cursive script, possibly a list or account, starting with a large character that looks like '本'.

Handwritten text in cursive script at the bottom of the left page, including characters like '利', '本', '金', '銀'.

Handwritten text in cursive script at the bottom of the right page, including characters like '長', '金', '銀', '利', '本'.















右の木の太さは... 根元は... 幹は... 葉は... 花は... 実...  
 右の木の太さは... 根元は... 幹は... 葉は... 花は... 実...  
 右の木の太さは... 根元は... 幹は... 葉は... 花は... 実...  
 右の木の太さは... 根元は... 幹は... 葉は... 花は... 実...  
 右の木の太さは... 根元は... 幹は... 葉は... 花は... 実...

同村

左

右

左

右

左

他は... 右... 左... 右... 左... 右... 左...  
 他は... 右... 左... 右... 左... 右... 左...  
 他は... 右... 左... 右... 左... 右... 左...  
 他は... 右... 左... 右... 左... 右... 左...

右

同村

左

右

左

右

左

右の木の太さは... 根元は... 幹は... 葉は... 花は... 実...  
 右の木の太さは... 根元は... 幹は... 葉は... 花は... 実...  
 右の木の太さは... 根元は... 幹は... 葉は... 花は... 実...  
 右の木の太さは... 根元は... 幹は... 葉は... 花は... 実...











*[Faint, mostly illegible handwritten text in a cursive script, possibly a letter or a page from a manuscript.]*

事以...  
*[A vertical line of handwritten text, likely a title or a specific section header.]*

事以...  
*[A vertical line of handwritten text, continuing the narrative or list.]*

事以...  
*[A vertical line of handwritten text, continuing the narrative or list.]*

事以...  
*[A vertical line of handwritten text, continuing the narrative or list.]*



右道山陽守藤原公成

延治元年三月

右道山陽守藤原公成

先白事以迄由申候所由候事  
是より申上内月三十一日  
此より申上内月三十一日

年  
青

*[Faint, mostly illegible handwritten text in cursive style]*











少統國村地可通并交切派地是少味同矣

私以代准判少統國檢治莊村地可通并交切派地是少味同矣  
別是代准判少統國檢治莊村地可通并交切派地是少味同矣  
可通并交切派地是少味同矣  
右使至古少味同紅少統國村地可通并交切派地是少味同矣

少統國村地可通并交切派地是少味同矣

源  
申  
三  
三  
八







中平寺に在りては社文を親代に抄傳地有る事  
經年々々有る事と云ふは此の抄傳地有る事  
洞井交之切係圖也云々云々  
右傳地有る事と云ふは此の抄傳地有る事  
口云々云々

右云々云々の事と云ふは此の抄傳地有る事

田村  
三右衛門  
申年六月

重右衛門重三郎申年六月  
洞井交之切係圖也云々云々  
右傳地有る事と云ふは此の抄傳地有る事  
口云々云々











甲子年春加慶山下坊華下古書也 辰五甲同去

形東南之山脈甲辰坊為致古坊而地勢高峻於甲辰年春  
甲辰年下之古國也今之感於不坊也至以如右坊上致  
左甲辰思以如甲辰之古也今之感於不坊也至以如右坊上致  
左甲辰思以如甲辰之古也今之感於不坊也至以如右坊上致  
甲辰年春加慶山下坊華下古書也 辰五甲同去

此古書也乃甲辰年春加慶山下坊華下古書也 辰五甲同去  
也今不坊也乃甲辰年春加慶山下坊華下古書也 辰五甲同去  
源氏後進之古書也乃甲辰年春加慶山下坊華下古書也 辰五甲同去

*Faint handwritten text, possibly bleed-through from the reverse side of the page.*







道都... 想共... 二... 一... 安... 中...

右... 一... 山... 一... 一...

中利...

御... 本... 在...

華... 南... 里... 乃...

右...

御... 御... 乃...











*[Faint handwritten text, likely bleed-through from the reverse side of the page]*

*[Faint handwritten text, likely bleed-through from the reverse side of the page]*































一 控訴状 又云... 候... 上... 申...

一 御書... 控訴... 又云... 候... 申... 御書... 控訴... 又云... 候... 申...

右... 御書... 控訴... 又云... 候... 申...

控訴御書... 又云... 候... 申...

右... 御書... 控訴... 又云... 候... 申...

右... 御書... 控訴... 又云... 候... 申...

控訴御書... 又云... 候... 申...

光

右... 御書... 控訴... 又云... 候... 申...







二卷計

此書は所引不新因性百時五松研持ノ御内分書  
極書ノ後身白書

和市中官所引書多々在り約所引不新因性百時五松  
揚身与不新因性百時五松  
協世居在古新因性百時五松  
後人云々此書多々在り約所引不新因性百時五松  
郭仙傳所引書多々在り約所引不新因性百時五松  
此書多々在り約所引不新因性百時五松

*[Faint bleed-through text from the reverse side of the page]*



折之りし事新田中へ初之場所竹藪有之り  
去之卯年中竹伐拂取竹木根取竹之根木  
根採物より以後取取官所同田園約宗有以  
根付百姓は清酒極之出取り同田園約宗有  
百姓依之場ある程近方全事由ありは後有  
南三河中へ有あり之の思之程新起は竹木根取  
在場所在木根下へ是程中へ古事古利あり同  
事方利事あり方有之り同月也言之る由竹藪  
宗在りし根取事竹藪有あり(三河)並其同根取事竹藪  
事新田中へ有あり(三河)言之は新起は竹木根取  
去之りし事新田中へ初之場所竹藪有之り  
村為之向端山村之根取事竹藪有あり(三河)並其同根取事竹藪  
所長並其之根取事竹藪有あり(三河)並其同根取事竹藪  
以の其外根取事竹藪有あり(三河)並其同根取事竹藪  
以の中へ之之根取事竹藪有あり(三河)並其同根取事竹藪  
其根取事竹藪有あり(三河)並其同根取事竹藪  
其根取事竹藪有あり(三河)並其同根取事竹藪

天保四年四月



神戶札

集ノ下

書西京山内村村水邊亦多入金子屋高下場所元  
由右折地之相後有之是也其後之其體之其言  
上之在金子内之西相後入是極之良之也其由之  
後軍之由之其加是也其後之其言其後之其言  
之內其相後之其由之其後之其言其後之其言  
其後之其言其後之其言其後之其言其後之其言

己巳月

集

用水之場所熟後不其極也其言其後之其言

右者南希在東川流平在東之書由之其後之其言  
右者南希在東川流平在東之書由之其後之其言  
野君好也之其後之其言其後之其言其後之其言  
隨分遠山之其後之其言其後之其言其後之其言  
用水之場所熟後之其言其後之其言其後之其言  
其後之其言其後之其言其後之其言其後之其言  
其後之其言其後之其言其後之其言其後之其言  
其後之其言其後之其言其後之其言其後之其言



少如神祇方中在石村之用也相子大老方村  
地乃石川小太官喝引五事以山内村之水系要表  
去己年小早卷言在文少重之也少如神祇系  
右春名岩用水系系非以山内村之水系要表  
批言少如神祇方中在石村之用也相子大老方村  
之大相子大老方中在石村之用也相子大老方村  
中在石川小太官喝引五事以山内村之水系要表  
去己年小早卷言在文少重之也少如神祇系  
右春名岩用水系系非以山内村之水系要表  
批言少如神祇方中在石村之用也相子大老方村  
之大相子大老方中在石村之用也相子大老方村

石川村存石通所之地乃石川到山内年方地  
去降相神乃向後山内之場所今山内名地  
限後与後文不河山内右太官喝引五事以山内村之水系要表  
其如神祇方中在石村之用也相子大老方村  
中在石川小太官喝引五事以山内村之水系要表  
去己年小早卷言在文少重之也少如神祇系  
右春名岩用水系系非以山内村之水系要表  
批言少如神祇方中在石村之用也相子大老方村  
之大相子大老方中在石村之用也相子大老方村

年百十

石川村存石通所之地乃石川到山内年方地

石川村存石通所之地乃石川到山内年方地











付市布係係以修之其書表之入方如中其其而所表者  
百半(中表)方者係係方表以修之其書表之入方如中其其而所表者  
中表方者係係方表以修之其書表之入方如中其其而所表者  
但得表不(中)方之形也此中今三修也

右之(中)表係係以修之其書表之入方如中其其而所表者  
法(中)表係係以修之其書表之入方如中其其而所表者  
揚科(中)表係係以修之其書表之入方如中其其而所表者  
揚科(中)表係係以修之其書表之入方如中其其而所表者  
可(中)表係係以修之其書表之入方如中其其而所表者

*[Faint, illegible handwritten text, likely bleed-through from the reverse side]*















































三十七年十一月

三行松治等一系

書之曰... 松治等... 三十七年十一月

年二月

三十七年十一月

三十七年十一月... 松治等... 三十七年十一月























不友の... 一...

Handwritten text in a cursive script, likely a letter or document, covering the right page of the spread.

Handwritten text in a cursive script, likely a letter or document, covering the left page of the spread.

私兵代官... 門... 門...

Main body of handwritten text in a cursive script on the left page, continuing the document's content.











沙尾沙尾水衣作波上舟

壬午年甲午月

三原松林

去日揚言多事不日其言不食其言矣  
中々其言多事不日其言不食其言矣  
中々其言多事不日其言不食其言矣  
中々其言多事不日其言不食其言矣

申巳月

甲子年正月十日  
申巳月十日

正徳入  
播教也  
申巳月十日

三原松林

私に以て書き置る用紙村に  
下所抄本抄便  
申巳月十日

申巳月十日

三原松林

三原松林

去日揚言多事  
申巳月十日







右一の系は信州東にありて其の間に甘くあり  
と我々の系は信州東にありて其の間に甘くあり

古くは予然と信州にありて其の間に甘くあり  
信州にありて其の間に甘くあり  
六三信州にありて其の間に甘くあり  
予信州にありて其の間に甘くあり

古くは

古くは

信州にありて其の間に甘くあり  
六三信州にありて其の間に甘くあり

古くは

信州にありて其の間に甘くあり











石之の... 七

石之の... 七

石之の... 七

石之の... 七

石之の... 七

石之の... 七















日新時  
丁卯  
三月三日

夜ふしの後、信長は、  
あまのり、  
不承のり、  
一、  
下、

下、  
あまのり、  
不承のり、  
一、  
下、

下、  
あまのり、  
不承のり、  
一、  
下、

信長打書  
唐書

石、  
あまのり、  
不承のり、  
一、  
下、











口拾之拾得收年計方何事書

和原表門名久吉徳以對書拾有之此是明後  
門書多之身附云常以如而名斗市或初在表  
相協以辰年何也

天保八酉年正月

山本右衛門

河内札

集入京

書物拾得狀對之信體拾之四之内其方何事

門名久吉札由可致云京別稱狀拾得也

酉正月

甲列國御村長人致書云在書の如方何事

和原表門名久吉徳以對書拾有之此是明後  
門書多之身附云常以如而名斗市或初在表  
相協以辰年何也  
天保八酉年正月  
山本右衛門  
河内札  
集入京  
書物拾得狀對之信體拾之四之内其方何事  
門名久吉札由可致云京別稱狀拾得也  
酉正月  
甲列國御村長人致書云在書の如方何事



丁列山宗卷四第廿

止 甫 吃

石...の...  
此...  
持...  
年...  
平...  
了...

口列山宗卷四第廿

持屋之

口列山宗卷四第廿

三校平八

石...  
持...  
年...  
平...  
了...

口列山宗卷四第廿

三校平八

中...











三谷村之世年歴人各之原之系は事方中ニ止ル

三谷村之世年歴人各之原之系は事方中ニ止ル  
この系方方有る之世は事方中ニ止ル

一 三谷村之世年歴人各之原之系は事方中ニ止ル  
一 三谷村之世年歴人各之原之系は事方中ニ止ル  
一 三谷村之世年歴人各之原之系は事方中ニ止ル

三谷村之世年歴人各之原之系は事方中ニ止ル  
三谷村之世年歴人各之原之系は事方中ニ止ル  
三谷村之世年歴人各之原之系は事方中ニ止ル

Faint handwritten text, likely bleed-through from the reverse side of the page.











外に有る御座りて其儀に在りては下等御座りては  
申之と云ふ中より御座りて出入り有る御座り  
御座りて申之と云ふ御座りて有る御座りては  
其儀に在りては御座りては御座りては御座り  
申之と云ふ御座りては御座りては御座りては  
御座りては御座りては御座りては御座りては

一年の御座りては御座りては御座りては御座りては  
一同の御座りては御座りては御座りては御座りては  
村の御座りては御座りては御座りては御座りては  
御座りては御座りては御座りては御座りては  
御座りては御座りては御座りては御座りては

先づ御座りては御座りては御座りては御座りては  
御座りては御座りては御座りては御座りては御座りては  
御座りては御座りては御座りては御座りては御座りては  
御座りては御座りては御座りては御座りては御座りては  
御座りては御座りては御座りては御座りては御座りては

三月十日

御座りては御座りては御座りては御座りては御座りては

先づ御座りては御座りては御座りては御座りては御座りては  
御座りては御座りては御座りては御座りては御座りては  
御座りては御座りては御座りては御座りては御座りては  
御座りては御座りては御座りては御座りては御座りては  
御座りては御座りては御座りては御座りては御座りては

三月十日



5-1



Faint handwritten text in vertical columns, likely bleed-through from the reverse side of the page.



