

東京生菓子工業組合

【所在地】 京橋區寶町二ノ二

【電話】 京橋四二五八番

【營業項目】

營業に必要な物の供給、製品、原料、材料及設備の調査並取締、統制。製品の販賣、資金の貸付

【現在の役員】

相談役 黒川光景、長谷部新藏

理事長 細田安兵衛

専務理事 竹中 寅

常務理事 水原嘉兵衛、小川秀吉

理事 横田鶴一、關口 龍

理事 松本藤司、平柳徳三郎

理事 清水宗忠、黒川武雄

常任監事 岡野誠三郎

監事 七澤康太郎

【沿革一斑】

純日本趣味を基調となし、日本人の嗜好に投ずる生菓子は我々日本人の日常生活に缺つて缺くべからざる點心である。而してこの日本趣味の菓子と進歩と發展

とを期するため、同業者の團結一體の機構を確立したのは即ちこの工業組合である。その組合定款に就て點檢するに次の如きものである。

第一章總則に依るに、

第一條 本組合は和生菓子製造工業の改良發達を圖る爲共同の施設をなすを以て目的とす

と其の目的趣旨を明かとなし、組合の地區を東京市と規定してゐる。そして組合員の資格に就ては次の如くである。

第五條 本組合は地區内に於て和生菓子の製造を業とする者を以て組織す

とあり、斯業に専従する單一的な者として専門的の組合である。

次に第五章の事業及其の執行の項に於て次の通りである。

第三十條 本組合は其の目的を達するた

め左の事業を行ふ。

一、營業に必要な物の供給

二、製品、原料、材料及設備の檢査に取締

三、統制

四、製品、原料及材料の保管並に運搬

五、共同設備

六、製品の販賣

七、資金の貸付、債務の保證及貯金の受入

八、營業に關する相談、指導、研究及調査

九、其の他の施設

更に又、營業に必要な物の供給に就ては次の通り規定してゐる。

第三十一條 本組合は左の物を組合員に供給す

一、原料用砂糖

二、原料用各種の製粉

三、原料用雜穀

四、其の他理事會が組合に供給するを便宜と認める物

以上の如く極めて整然たる規約を制定して一致團結の固き組織を結んでゐるから、他の同業組合に比較して斷然出色の好成績を収めてゐるのは何等異しむに足らない處である。

日本アミノ酸統制株式會社

【所在地】 京橋區寶町一ノ七、味の素ビル

【電話】 京橋一一三ノ一、一三九、六一七五六一七九

【營業項目】

アミノ酸買入及販賣、輸出入、アミノ酸配給に必要な資材の買入販賣

【資本金】 百五十萬圓

【拂込金】 全額

【決算期】 九月

【現在の役員】

取締役社長 鈴木三郎助

常務取締役 塚本改作、大内綱太郎

取締役 鈴木政一、舟橋清一郎

監査役 山下辻三郎、榎並直三郎

【支店工場所在地】

大阪支店 大阪市西區立賣堀通六ノ二〇

熊本出張所 熊本市鍛冶屋町一三

【沿革一斑】

所謂『味の素』系の一翼たる化學工業であつて、刻下の戦時日本の食糧問題解決の

爲めに直接貢獻するところ甚だ夥からざるものがある。

支那事變が大東亞戦争にまで進展した今日、政府として最も關心事は國民の食糧問題でなければならぬ。

當社は叙上の如き我が國の國民生活に缺くべからざる日當必需品の補給に貢獻し、食糧對策に即應する國策的的性格をもつ會社である。

即ち醬油の代用原料たるアミノ酸の現下の需給情勢に鑑み、政府の緊急食糧對策に對應せんが爲めに、農林省所管の下に茲に株式會社を設立し内地生産に係はるアミノ酸の一元統制をなし、國民生活必需品たる醬油の品質規格及數量の確保に協力せんとするものである。

今その營業種目を見るに左の如きものである。

一、アミノ酸の買入及販賣

一、アミノ酸の輸出入及移出入

一、アミノ酸の配給に必要な資材の買入販賣及輸送

一、前各號の事業に附帯又は關聯する事業

而して資本金は全額拂込済みの百五十萬圓を擁し、營業決算期は毎年九月一回で、頗る好成績を収めてゐるが堅實を旨とする營業方針を堅持するからに外ならない。

次に營業方面の機關に就て一言せん左の如きものである。

支店及出張所々在地

一、大阪支店

大阪市西區立賣堀通六丁目

三十番地

一、熊本出張所

熊本市鍛冶屋町十三番地

右の如く關西を中心とする大阪と、北南九州を中心とする熊本の二大要都に夫々特設して東京の本店と緊密迅速なる聯絡を保ち、圓滑なる需給關係の確保に努め、食糧品資材の過不足なき配分、偏在せざる均活を圖り、中央地方の融通を圖つてゐるのである。

斯る國策的の事業を完全に運營して種々と業績を収めつつある。

松下電器産業株式會社

【所在地】 大阪府北河内橋原町門前一〇

〇六

【電話】 堀川五六三—一四

【資本金】 一千萬圓

【拂込金】 四百萬圓

【現在の役員】

社長 松下幸之助
専務 井植 逞雄
常務 龜山 武雄
總務部長 高橋荒太郎
監査役 中岡哲二郎、石井政一

【支店工場の所在地】

販賣部 芝罘濱松町二丁目
特販部 大阪市此花區大開町二丁目

【沿革一斑】

關西の工業界を口にする者ならば、斷じて忽諾に附してはならない巨豪が存在する。斯界の巨豪とは一體何かといふならば、本欄の松下電器産業株式會社であると即答するに躊躇しない。

何となれば先づ第一に巨大なる資本力を

擁してゐるからである。第二に、宏大にして井然一糸亂れざる機構を誇つてゐるからである。第三には堅牢無比、宛ら皇軍の參謀幕僚の如き重役陣を組織してゐるからである。

以上の三大特徴を以て關西工業に覇を唱へてゐるのは戦時日本の國策たる生産力擴充を遂行する上に、頗る力強さを感得すべきを得ないのである。

抑も當社は昭和十年十二月の創業に係はるもので、二年後には測らずも大東亞戦争の序戦ともいふべき支那事變が勃發した爲め、急圓なる大發展を遂げ、それ以來事業の進展と相稱應して當社事業も亦一大雄飛をなすに至つたものであつて、愈々本格的なる世界大戦まで擴大せる今日、南方共榮圈の確立の爲めに貢献するところ甚大である。

即ち公稱資本金は一千萬圓（内四百萬圓拂込）を有し、賣賣部と特販部の機關を左の如く東西大都市に特設してゐる。

二天販賣部

一、東京販賣部
東京市芝罘濱松町二丁目

一、特販部

大阪府此花區大開町二丁目

以上の二天機關には夫々有能なる社員を選抜して部署に就かしめ、頗る繁盛なる事業の運営をして、聊かも遲滞なからしめるはむりでなく、進んで戦時日本の國力増強の爲めに貢献するところ甚大なるものがある。これといふのも當社の重役諸氏が何れも本邦斯界の權威を網羅してゐるからに外ならないと思ふ。

といふのは、社長松下幸之助氏は常に關西に於ける斯界の巨豪たるばかりでなく全日本の斯界を通じての代表的權威であるが、この至寶的人物に配するに専務取締役として井植逞雄氏、常務取締役龜山武雄氏、同總務部長高橋荒太郎氏、監査役中岡哲二郎氏、同石井政一氏等の顔觸れを一見しただけでも、斯界に一隻眼を有する者ならば稀に見る斯界の豪華版であるとの絶讃の辭を送りずには居られないであらうと思ふ。

刻下の戦況に照らして、益々當社の活躍に期待するところ尠からざるものと云はねばならぬ。

武田 成 義

【生年月日】 明治二十六年三月十四日

【現住所】 神田區神保町三ノ六

【電話】 九段一〇二四番

【現在職業】 婦人子供服商

【趣味】 謠曲

【家庭】 妻靜子、長男成敏、次男成豊
長女不二子、次女三保子

【名譽職】

東京婦人子供服工業組合理事長
東京府神田區産業奉仕委員
東京府神田區商工更生委員

【経 歴】

大東亞戦争の緒戦に於て、一擧にハワイ眞珠灣を奇襲して一擧に米太平洋艦隊を全滅せしめわが無敵海軍の威力を發揮して全世界を驚倒せしめた。我が聯合艦隊司令長官山本五十六大將は長岡市の出身であるこの名譽譽を産した長岡は郷土の譽として歡喜と誇りを感じてゐるが、わか婦人子供服業界の功勞者として帝都斯界の輿望を擔ひ

推敬の標的とされてゐる武田成義氏も亦この海の名將と郷を同じうする新潟縣人の一傑材である。

明治二十六年三月十四日を以て郷土の名童武田成物氏の次男として呱呱第一聲をあげた。體々と降り積る白雪に埋れる數ヶ月の嚴冬に、幼少の頃より鍊え上げて来た不屈不撓の精神は、氏をして今日の商魂を養成したものと云ふべきであらう。

少年時代に學術を完修すると、將來、洋服業界に志望を寄べんと志し上京して斯業に身を投じたのは大正二年であつた。これが氏をして今日在らしむる抑もの發端となつたのである。

その後、社會の進運と時代世粧の進歩とに鑑み、婦人子供服商に轉じ、デザインの嶄新優美、技術の巧緻可憐期日の嚴守等の特色を以て漸次顧客の信用を博するに至り逐年繁榮を招來したのである。

今や帝都に於ける斯界の功勞者として同業者の信望を一身に收め、現に東京府婦人

子供服工業組合理事長に推されて業界の發達向上に献替するところ頗る大なるものがある。名實兼ね有する斯界の殊勳者といふべきである。

尙ほ又、産報精神の旺んなる氏は東京市神田區産業奉仕會委員に、更に又東京市神田區工更生委員に選ばれて職域を通して國家奉公の誠を捧げてゐるが、繁務の身にも拘らず公共の爲めに奔命を厭はず活躍しつつある氏の奉仕的精神と愛國的熱情とは、正に時局に善處するものとして社會人の以て鑑識となすべきであらうと思ふ。

資性敦厚にして、幽情抑すべきものがあり同業者より心服せられてゐる。趣味は謠曲で妙技は夫人の域を離するものがあるといふ。家庭には靜子夫人との間一男二女をあげ、長男成敏君（一中在學中）、次男成豊君、長女不二子嬢（實踐高女卒）、次女三保子嬢で一家の團圓は他の羨望するほど温き家庭愛が漲つてゐる。

靜子夫人又よく家政を修めるばかりでなく夫君の事業を扶け、氏をして今日在らしめた内助の功は顯著なるものである。

東京重工業株式會社

【所在地】 麴町區丸ノ内二ノ一三、仲十

【電話】 丸ノ内五四三二、五六一〇、

【營業項目】 砂金採取船、開溝機、各種

【資本金】 百三十萬圓

【拂込金】 全額

【決算期】 五月、十一月

【前期配當】 八分

【現在の役員】 社長、下出 義雄

專務 坂下忠雄、常務 山田清志

取締役 川崎舍恒三、野長瀬忠男

橋井忠吉、運塚安三、牧山武文

監査役 志水懷民、根鴻能隆

【支店工場の所在地】

大島工場 城東區大島町一ノ二五四

砂町工場 城東區北砂町九ノ七二

【沿革一斑】

營業の本據を所謂ビジネス・センターたる丸ノ内に設置し、左の如き各種各様の多彩なる種目を網羅してある當社は、正にその社名の如く重工業の眞髓を業績の上に示すものと云つてよい。

營業種目
一、砂金採取船 一、開溝機 一、各種
浚渫船 一、無限軌道 一、水上及陸上
砂利採掘機 一、土木用掘削機類
右の如く多角的な事業であるが、何れもみな當社の堅實第一主義を標榜する營業方針に基かざるはなく、營業成績も亦甚ち良好を傳へてゐる。

即ち營業決算期は毎年五月及び十一月の二期で、昭和十六年十一月三十日（第三十二期決算）に於ては年八分の株主配當を行つてゐるが、これに徴しても如何に堅實主義を實踐の上にしてゐるか察知するに難くない。

して晝夜の別なく受託品の製造に忙殺されてゐる。

二、大島工場

市内城東區大島町一ノ一五四

電話墨田四五二八、五五三三、八八

一九

一、砂町工場

市内城東區北砂町九ノ七二

電話墨田二八一。八二五七、九一八二

更らに公稱資本金は百三十萬圓（全額拂込済）を有し、資本金に於ては豊富であり弾力性があり、時局に即應して叙上の諸機械を製造するには、十二分の潤澤性を有するものと云つてよい。

併て當社の重役陣の構成であるが、社長に業界知名下出義雄氏を戴き専務取締役坂下忠雄氏、常務取締役山田清志氏、取締役川崎舍恒三氏、野長瀬忠男氏、橋井忠吉氏、運塚安三氏、牧山武文氏、宮武亮三郎氏、監査役に志水懷民氏、同根鴻能隆氏等の多士濟々たる顔觸れである。

昭和農産化工株式會社

【所在地】 京橋區寶町二丁目七番地

【電話】 京橋一一三二——一一三九番

【營業項目】

一、酒類並アルコール類及びアセトンの

製造及び賣買 二、エーテル其他アルコ

三、藥品の製造及賣買 四、飼料の製造

及賣買 五、食鹽の製造

【資本金】 一千二百萬圓

【決算期】 六月、十二月

【前記配當】 年八分

【現在の役員】 取締役社長 鈴木忠治

常務取締役 太田惣七 同長田才藏

取締役 加藤正二、間宮龍次

緒方求太郎

監査役 吉田敬直

相談役 農學博士 鈴木梅太郎

顧問 工學博士 中村 靜

大阪支店 大阪市西淀川區細町五一〇
川崎工場 川崎市鈴木町二九六四
川崎製本工場 同櫻本町三ノ二六九
八代工場 八代市吉濱町一三三三八
大阪工場 大阪市西淀川區細町五一〇

【沿革一斑】
液體燃料の自給自足策確立の問題を解決すべく、燃料用無水酒精の工業化を企圖して昭和九年十二月を以つて設立されたのが昭和酒造株式會社である。

當時資本金は二百萬圓を擁し、川崎に工場を新設して製造を開始し、爾來運轉調に發展し、昭和十二年四月施行の酒精專賣制度の端緒を開くに至つた、而して創業以來、生産能率の高度化を期して増資すること三回、現在社名に改め、一千二百萬圓（二月一日にて全額拂込完了）の巨資を擁して諸機械を整備し、斷然斯界に覇を唱へてゐる。

其の製造品目も合成酒『三樂』の外、陸

軍科學研究所指導の下に、エチングリコールの製造を開始し、又た最近にてはアセトン、ブタノールの製造にも着手しつつあり、尙ほ更らに昭和エーテル株式會社を創立して大阪工場に於てエーテルの製造を開始し、兩者相俟つて社運隆々たるものがある。

而して現在の重役陣容は取締役社長として鈴木忠治氏、常務取締役として太田惣七、藤田才藏の兩氏が擧げられ取締役 に加藤正二、間宮龍次、緒方求太郎の三氏が列し、監査には吉田敬直氏があり、何れも斯界錚々の有識有能の逸材にして、よく時局の重大性を認識して献身到國の赤誠に燃へ銃後産業陣の一翼として精進を續けてゐる。又た、當社の誇るべきは相談役に農學博士鈴木梅太郎氏、顧問に工學博士中村靜氏、福地惣治氏、三浦育三氏等理化學界の權威を擁してゐることである。

昭和十七年二月十日印刷 昭和十七年二月十三日發行

【昭和十七年産業年鑑】 定價 參 圓

不許
複製

東京市京橋區木挽町二丁目一番地
合資會社 工業日日新聞社

編輯兼 發行人 木村正文

東京市京橋區木挽町二丁目一番地

印刷人 岩崎勝一

發行所 東京市京橋區合資會社 工業日日新聞社
木挽町二丁目一番地

日本出版文化協會之員番號二〇五四四番

配給元 東京市神田區淡路町二丁目九番地 日本出版配給株式會社

自動車特種車體
フエンダー並鍍金部品
航空機部分品

海老原自動車工業株式會社

本社 東京市蒲田區羽田本町
工場 東京市蒲田區羽田本町
電話 羽田 四七〇・四七一 番
分工場 東京市大森區三六ノ九
電話 大森 九二一 番

日本鐵屑統制株式會社

京橋區京橋二ノ八(京橋ビル)

價...一六二

株式會社 昭和鍛工所

本社 麴町區內幸町二ノ五

電話銀座(57) 三六三九一八番

工場 府下調布町下石原二〇七八

電話 ムサシ 調布二七〇番

價...一六三

麴町區有樂町一ノ二(前川ビル)

寶酒造株式會社

東京營業所

電話銀座座(57)四四七七三四番

東京市日本橋區本町三ノ三

甘糟商店

社長甘糟吉三郎

日本橋電話
四四〇九九五番
四七七九六五番

花王石鹼株式會社長瀨商會

本店 東京市日本橋區馬喰町二丁目

電話浪花(57)自一一一五番

振替貯金口座東京九番
私書函東京日本橋郵便局私書
函第七五號

前川計理士事務所

計理士會員

計理士
前川萬治郎

出張事務所

千代田橋事務所
日本橋區兜町二丁目三十七番地
電茅場町(66)七〇五五六番

出張事務所

小石川事務所
小石川區大塚窪町三十八番地
電大塚(86)五五八七番

出張事務所

日本橋區富澤町八番地三
電浪花(67)八四八番

出張事務所

日本橋區通一二丁目二番地
金藤ビル五階東京會計事務所
電日本橋(24)二九五七番

營業項目

和洋紙製造販賣

大昭和製紙株式會社

靜岡縣富士郡富士町本市場一三六
電話富士二二二四・二三三六

吉原 四三・一八六・四〇五

東京營業所

東京市日本橋區本町二ノ一
電話日本橋(24) 三六七四・四七五二
五六三六・五六三七

日本電化工業株式會社

麴町區丸ノ内三丁目二番地

電話丸ノ内(23) 四七六〇九番

株式會社
宮製鋼所

本社 城東區南砂町六ノ四一〇
電話本所(43)二二四一—四番
五三三八五番
出張所 京橋區靈岸島
電話京橋三六四四番
七〇四七番

天然耐火
銀粘煉火
砂土瓦粉
各種製造販賣

牛込商店

本社 岐阜縣多治見市
東京出張所 深川區永代一ノ一六
電話深川(64)三三二一番

仁安元年二月
紀元壹千八百貳拾六年、人皇七十九代
六條天皇ノ御代、安政二年六月四角形
鐵燈爐ヲ清涼殿へ献納ス

純炭吹鑄物製造業

登錄
商標



倉林鑄物製造所

倉林周助

埼玉縣兒玉郡金屋村
電話兒玉一四番

東京市博覽會へ第一回至第五回迄出品・鍋・釜ニテ優等入選ス
三峰山ニ在ル十一面觀世音ノ懸佛ニシテ天文十四年作トアル
上州綠野村讓原滿福寺ノ梵鐘寶永七年二月作

精密製圖器械

ライオン印

標準コパス

有限
會社
ライオン製圖器製作所

營業部

東京市日本橋區小傳馬町三丁目
電話浪花(67)二五八三・四〇七五

工場
東京市江戸川區平井一ノ七六一



岐阜製材製函工業組合

理事長 神山鷹次

岐阜市住之江町
電話 岐阜 四三六二番

三菱倉庫株式會社

社長 三橋信三

日本橋區江戸橋一丁目一番地

東京セロファン紙株式會社

足立區南鹿濱町六一
電話王子 二二三一〇番
四五七二番

日本洋紙元賣組合

京橋區銀座四丁目三番地
電話京橋 四一九六番

營業項目
フエニツクス印
精密機械油
製造並販賣

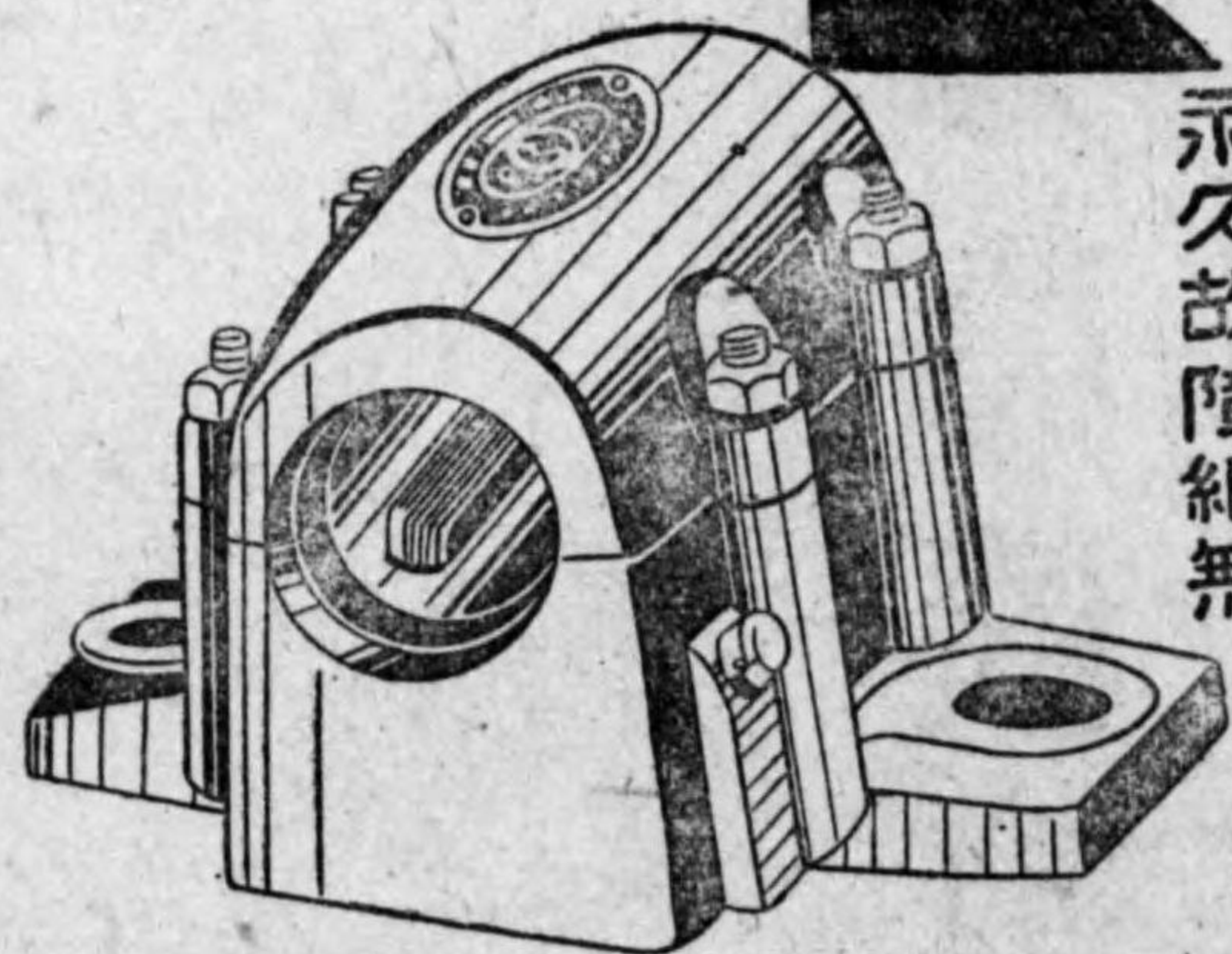
P.O.L. 研究所

麴町區丸ノ内三ノ二仲三號館五號
電話丸ノ内(23) 二六一五・六三二八番

株式會社 小川組

麴町區丸ノ内丸ビル
電話丸ノ内(23) 二七七五・六番

牧田式 バネメタル 鑄鐵製最堅牢品!



断油應激焼解消
永久故障絶無

注油年面油八割節減
中メタル(ブツシユ)方向
自在取替自由

代理店

野口茂助商店

地番四丁目四本区橋日本市東京
番一四九六(66)場茅電話
番七四六四五東京替振
目)四町北区東城工場

山岡内燃機株式會社代理店

常磐ヤンマー商會

新妻良平
福島縣平市六丁目一
電話平六八〇番
振替口座東京一五七三九一番

石ロール式製粉機
シフター
製造元

土ノ力農機製作所

常盤線草野驛前
電話草野十二番



滿洲電業株式會社

資本金 三億二千萬圓

本店 新京特別市大同大街三〇一

支店所在地 大連・奉天・哈爾濱・新京・營口・鞍山・安東・吉林・齊齊哈爾・錦州・西安・牡丹江・延吉・佳木斯・承德・四平街・洮南・東安・北安・海拉爾及通化

事務所在地 東京

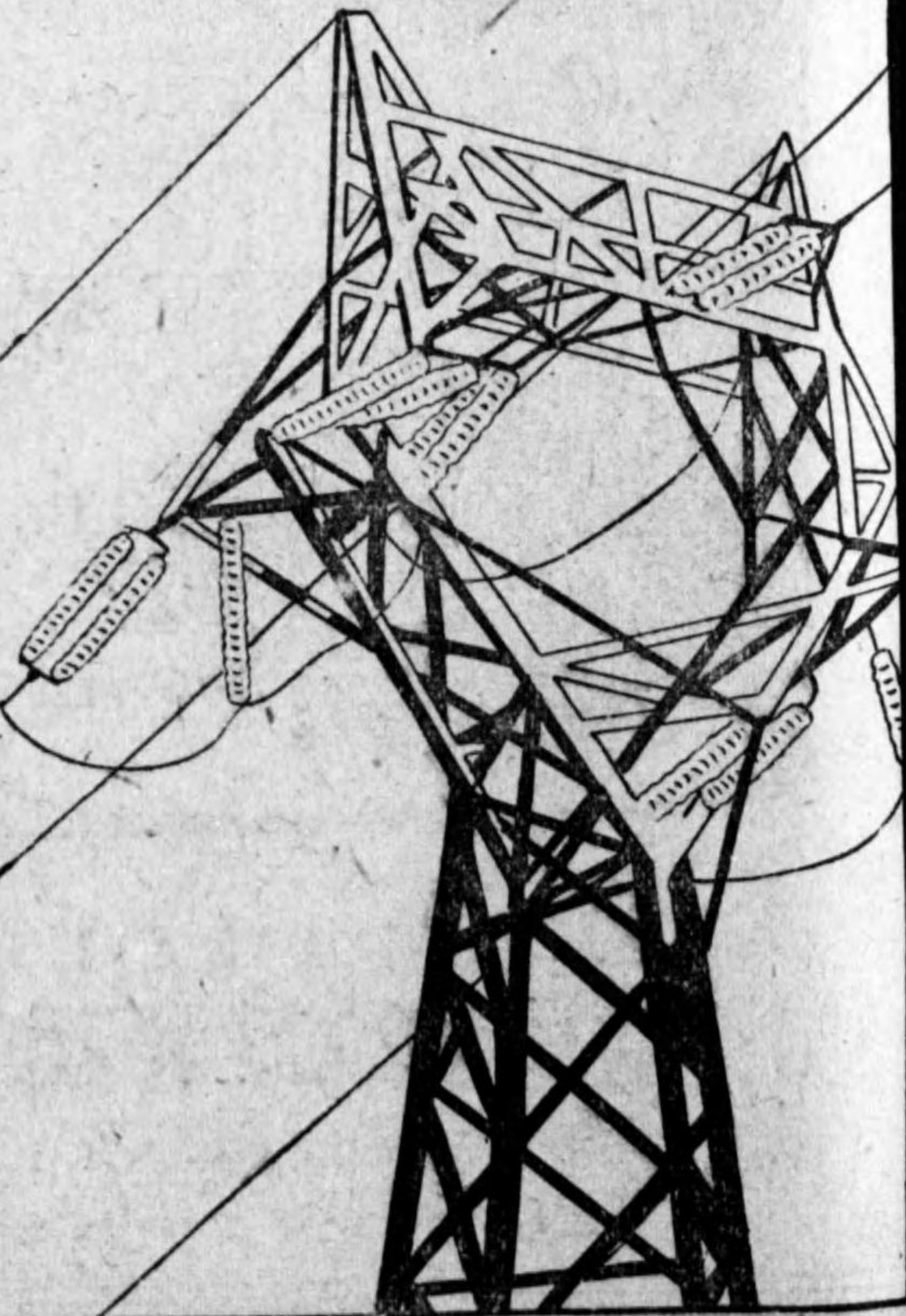
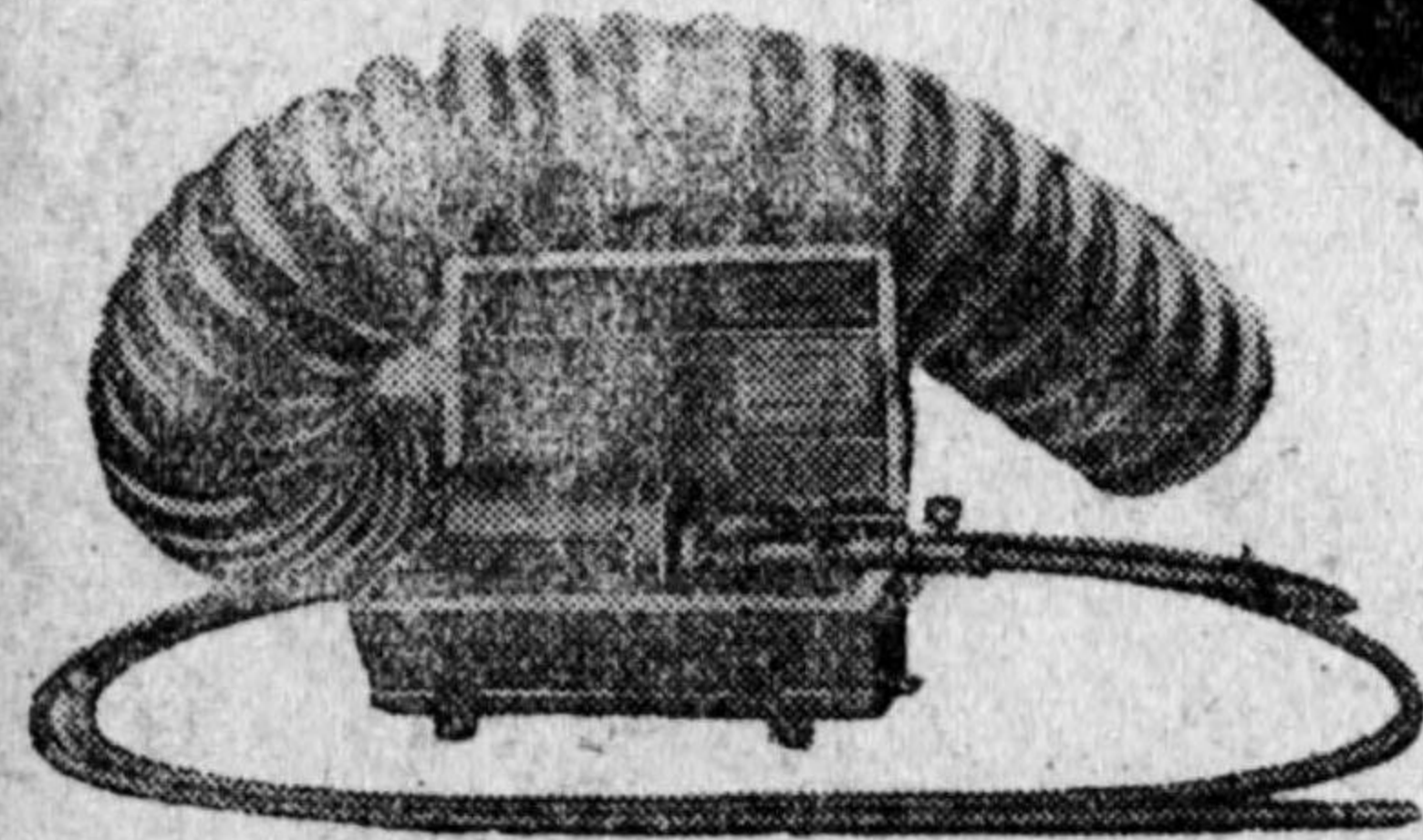


圖...一八一

各種螺旋管

製品種目

自動車用・航空機用・艦船用・各種螺旋管
 特許繼目無螺旋管・各種フレキシブルシャフト工具
 各種可撓性軸・特許片山式電氣剝鍍機
 エキスパンションジョイント・撓軸電氣研磨機



陸海軍指定工場
 株式會社 東京螺旋管製作所

東京市大森區大森五丁目五四
 電話(06)六一二〇・八九七二番

圖...一八〇

資本金一億圓



滿洲電信電話株式會社

本社 新京 大同 廣場

總裁 廣瀨 壽助

副總裁 齊默特色木丕勒

社本京新



滿洲國內重要生產資材の
配給及び輸出統制機關

取扱商出品

銑鐵・海綿鐵・鋼塊・鋼半製品・普通鋼鋼材
特殊鋼・線材製品・鑄鐵管・鐵鋼製品・合金
鐵・屑鐵・粒鐵・非鐵金屬・石炭・骸炭
煉炭・化學工業製品・鑛油類・鑛石類



日滿商事株式會社

理事長 小川 逸郎

本社 新京特別市大同大街二〇二號

各地營業所

支社 東京
支店 新京・哈爾濱・奉天・撫順・鞍山・營口・阜新・安東・本溪湖・大連・京城・大阪・名古屋・門司
事務所 北京
出張所 海爾・齊々哈爾・佳木斯・鶴崗・東安・鶴寧・牡丹江・圖們・吉林・四平・西安・通化・錦州
北票・高岡・臺北・上海
支所 公主嶺・北安・鐵嶺・遼陽・大石橋・瓦房店・旅順・札齊諾爾・東寧・開原・承德・平壤・八幡・天津
出張員 川崎を始め日滿支樞要地に亘り三十八箇所

資本金 貳億圓


昭 和 製 鋼 所

本社及工場所在地 滿洲國鞍山市

滿 洲 興 業 銀 行

新京特別市大同大街

滿洲自動車製造株式會社

理事長 山 本 惣 治

本社 滿洲國新京特別市大和通七三番地

工場 滿洲國安東市大和區四番通第二十號

東京事務所 東京市麴町區有樂町一丁目十一番地(東日館)

大連市佐渡町三〇番地



株式會社 進 和 商 會

代表取締役 小 南 夫 一

新京特別市豐樂路一一〇番地



株式會社 滿洲進和商會

代表取締役 小 南 夫 一

鐵道車輛線路用品
機器類設計並製作
鑄鐵鑄鋼^{其他}各種合金鑄物



株式會社 大連機械製作所

取締役社長 高田友吉

本店及工場 大連市臺山町二十三番地

電話代表共通四一九一五五
夜間及大連二〇〇二五
振替

奉天營業所 奉天大廣場三井ビル四階・電話二一五〇七
奉天支店工場 奉天市大和區康泰街二段四地號電話二二三〇三
新京駐在員詰所 新京豐樂路一一〇進和商會內電話二一八四六

營業科目

各種船舶建造及修理・陸船用諸機械汽罐・鐵道附屬品及車輛・製鋼鑛山土木及化學工業用機器・ロードローラー・鍛工鑄物製品煖房用ボイラタンク類・橋梁其他構作物ノ設計製作修理現場組立据付工事並ニ海難救助作業

大連船渠鐵工株式會社

本社 大連市濱町三番地
電話 (2) 七一九五番

造船工場 同上・車輛工場 同乃木町十一番地・製材工場同甘井子

事務所

新奉天 大連市
奉天 大連市
鞍山 大連市
東京 大連市
山崎 大連市
京阪 大連市
赤坂區 葵町
西川區 日滿倉庫內

輸出入

金物・機械・自動車タイヤ・ロープ・ベルト・礦油・其他
工事工場並船舶用品・麥粉・砂糖・米・毛糸・其他諸雜貨
木材・セメント・煉瓦・建築用大理石・金具・防水材其他建築材料

保險部

火災・海上・運送・傷害・自動車・生命・各保險代理

倉庫部

一般貨物保管・通關代辦

礦石部

石灰石・苦灰石・硅石・螢石・滑石・花崗石・砂・砂利

工事部

土木・建築・設計監督・工事請負

日本法人 本社 大連市山縣通二二三番地(電話代表二...七二七二番)



株式會社 福昌公司

專務取締役 相生常三郎

滿洲法人 本社 奉天大和區揚武街三段十三地號電話代表二...一七二五

支店 青島・奉天・新京・哈爾濱

出張所

萬家嶺、海城、鞍山、撫順、四平街、吉林、敦化、北安、鎮、孫吳、黑河、齊齊哈爾、牡丹江、佳木斯、通化、錦州、阜新、北票、壺芦島、天津、北京、濟南、唐山、上海、南京、大同、太原



株式會社 大連鐵工所

本店 大連市大山通一六

大連市榮町二番地

電話伏見(3) 代表一八七二・一八七二
一八七三

受信略號 タイレンテツコウ 電信略號 (タイテツ)

製罐部

大連市外周水子驛東方二丁・電話四〇一六九番

出張所

新京東二條通り七〇番地・電話(3) 四六〇九〇番

營業

羅紗、サージ、毛布、毛糸
毛メリヤス、フェルト、防寒靴

品目

天津絨氈、帽子、其他毛製品各種

創立 大正七年十二月

資本金 一 千 萬 圓



滿蒙毛織株式會社

社長 椎 名 義 雄

本 社	滿洲國奉天市鐵西區	新京事務所	新京特別市至善路四一六號
北京事務所	北京東安門大街一六號	東京事務所	東京市麹町區內幸町一丁目東拓ビル
蒙疆辦事處	張家口明德大路一四八號	名古屋支店	名古屋市西區光善寺町八十三番地
京城支店	京城府南大門通三丁目〇三	營業所	新京、哈爾濱、奉天、天津、北京、大連(メリヤス部)
出張所	大連、錦縣、齊々哈爾濱、海拉爾、安東、石家莊、濟南、張家口、大同、厚和、包頭、東京	工場	奉天、北京、天津、厚和、名古屋、岡崎

三井物産株式會社 新京支店

新京特別市大同大街二二〇號


東洋紡績株式會社 新京事務所

新京特別市北安路五〇六

日滿鋼材工業株式會社

奉天市鐵西區南二路二一

電話 代表(2) 六六一七番



株式會社 永順洋行

大連市山縣通八十八番地

電話(2) 二八五一・四三三九・四八六八・一六二五

出張所 奉天・吉林・哈爾濱・天津

新京・營口・四平街・青島

株式會社 熊平商行

本社 新京日本橋通り

電話(3) 二〇一四・六一二四

新京工場 新京鐵嶺屯・電話(2) 一二二五

奉天支店 奉天市加茂町・電話(2) 四六六三

奉天工場 奉天市鐵西

大連出張所 大連市常盤町・電話(3) 二〇六一

特殊鋼・鋼管・瓦斯管継手バルブコック
機械工具地金塗料・電機器具 電線及管

奉天市大和區信濃町十三號

會社 岡谷商事株式會社

社長 岡谷 順之助

代表者 今枝 柳太郎

電話(3) 四二一六・四二一七
四二一八・四二一九

出張所 大連・新京・鞍山・天津・北京

滿洲化學工業株式會社

大連市外甘井子

滿洲曹達株式會社

大連市外甘井子

廣……一九六

滿洲石油株式會社

大連市外甘井子

國際運輸株式會社

大連市大山通六十六番地

廣……一九七

泰東洋行

大連市山縣通二(東拓ビル)

電話(2)六三四七・四〇九四・七九一七番

株式會社 鳥羽洋行

本店 大連市近江町八番地

株式會社 鳥羽洋行

本店 奉天市大和區千代田通第三十九號

廣……一九九

出光興産株式會社

支店 大連

大連市土佐町五七

廣……一九八

古河電氣工業株式會社

大連販賣店

大連市山縣通一二三番地
大連郵便局私書函一二二號

目品扱

傳導用ベルト・輸送用ベルト・V型ベルト
空氣用ホース及工業用ゴムホース各種其他
工業用ゴム製品・荷車用タイヤ・チエープ
荷車ホキールセット

東洋護謨製品販賣株式會社

本社 奉天市大和區千代田通り第三八號
電話(3) 七九〇九・二八八二番

出張所 大連市山縣通一一三番地
電話(2)五二三一・七四六一番
新京特別市北安路五〇六號
電話(2) 七九四八番

工場 奉天タイヤ工業株式會社・橫濱護謨製造株式會社
取締役社長 萩原 拳吉 常務取締役 淵野 竹四郎 取締役 川 瀨 一 貫
同 字佐美貞義 同 鷺野甚之助 監査役 小原清次 同 吉川辰之助

滿洲國奉天市

鐘紡南滿洲出張所

所長 稻田 幾次郎

滿洲國新京大同大街

鐘紡新京出張所

滿洲帝國新京特別市大同大街



滿洲大倉商事株式會社

營業科目

伊藤式保温材各種・各種 工具類
保冷防熱・防凍材料・煖房・衛生材料
石 綿 製 品・革・ゴムベルト
各 種 パ ッ キ ン グ
礦山諸機械之に附帶する一切の業務



滿洲伊藤工場

代表取締役 松 井 通 得

本社 鞍山市七番町二八
電 話 三六三六番

營業所 大連市常盤町三(永喜ビル)
電話③一〇二四・一二三四・四五八四番

大連市山縣通り十八番地

株式會社 東裕公司

電話 代表番號(三)五二五七番五二五八番

圓五二五九・一二二八・一三三四

振替口座 大連六 九二

受信略號 タイレントウユウ

發信略號 (ト) 又 ハ(トユ)

製作品目

工作機械、工業用諸機械
及工具類、滿俺鑄鋼、耐
酸鑄鋼、ニツケル鋼及特
殊鋼

營業品目

諸機械工具及附屬品並に
度量衡器



ワシノ製機商事株式會社

本社 名古屋市中區岩井通五丁目二十番地

電話南6八二七・八二八・八二九・四四〇六・三八六五番

振替口座 名古屋 一一二七・大阪 一二五〇二番

受信略號 『ナゴヤキカイワシノ』發信略號 『ナワ』

名古屋工場 名古屋市昭和區江越町二丁目

今村工場 愛知縣碧海郡安城町今字西荒會根

電氣製鋼所 愛知縣碧海郡府城町今字東榊塚

大阪支店 大阪府西區立賣堀北通五丁目九

東京支店 東京市京橋區銀座八丁目三番地

滿洲國 鷺野機械株式會社

奉天市大和區加茂町五

受信略號 『ホウテンワシノキカイ』發信略號 『ホワ』

滿洲乾電池

通信用・無線用・燈火用



滿洲乾電池株式會社

本社工場 奉天市鐵西區裕工街書段二十四號・電話奉天(3)長六六六七・六〇四七番
 振替奉天三五九四番電略ホウテンマンカン

新京駐在員 新京特別市大同大街康徳ビル・電話(2)六二七〇番
 大連駐在員 大連市山縣通り一六五番地・三菱商事株式會社大連支店内
 電話(2)八一五一番

東京駐在員 東年市品川區南品川三丁目・株式會社滿田電氣商會内
 電話高輪(44)長五四・五五・五六番

營業種目

砲金加工一式
 亞鉛鍍金
 電柱用金具
 ボールトナット
 土建物各種
 鍛造物各種

工作

GS 日本電池會社製品
 車輛用部分品・鐵鋼材
 諸機械及工具・チツソライト板
 電氣機器及配線器具材料
 工業用ゴム製品・諸雜貨
 專賣特許ガソリン洗油代用品
 ソルボン電氣醫療機各種



滿天洋行

奉天市大和區隅田町十一番地・電話長(2)一一三三番
 振替奉天四二〇〇番・登録受信略號マンテンヨウコウ

倉庫部 隅田町十番地・工場 奉天市鐵西區祐工街・出張所 新京興安大路電話(二)一一六番

年產二百五十萬平方碼

TRADE



MARK

滿洲東洋リノリウム株式會社

理想的床敷材料

リノリウム

上
カ
タ
ロ
グ
呈

奉天市大和區浪速通二六號

電話(3)三一〇一、二一〇番

營業品目

- リノリウム
- リノタイル
- リノウォール
- リノリウム特製糊
- リノマット

奉天市大和區浪速通り二十二番地

敷物窓掛室内裝飾
家具用織物壁紙類
和用家具製造販賣

睦屋商店

電話(3)七二〇六番・三九二二番

本店東京銀座一丁目
出張所天津・北京・上海

滿洲國唯一の

カーボン製造所

奉天市大和區紅梅町三三三

興亞電極株式會社

電話 (3) 五〇三九番

取締役社長 佐伯長太郎

專務取締役 黒萩徳利

製材機械製作専門及製材工具販賣
三菱電機株式會社製器品特約販賣店
南滿洲鐵道株式會社御指定

安東市大和區四番通五丁目一



宮崎鐵工所本店

電話 一三八九番・三三二八九番

支店 新京・ハルピン・本溪湖

滿洲國奉天市小東邊門外

滿洲工作機械株式會社

取締役社長 根本富士彌
專務取締役 家納正

營業種目

工作用・鑛山用・土木用諸機械及工具
皮ベルト及バッキング
石油・鑛油・植物油・魚油・獸油
一般化學工業藥品



合資會社

亞東公司

代表者 江上勝次

本社 奉天市大和區千代田通三九番地

電話 長(三三)三三九六番・六〇二六番

支店 哈爾濱道裡外國七道街十一號

大連市・新京特別市・阜新・牡丹江

出張所

佳木斯・大阪市・臺北市・天津市

朝鮮仁川松硯町

朝鮮鋼業株式會社

朝鮮無煙炭株式會社

朝鮮平壤

價……二二六

朝鮮京城

三陟開發株式會社

朝鮮京城

小林鑛業株式會社

價……二二七

大日本製酪業組合

東京市神田區司町二ノ二
神田 (25) 五二〇七
一五五四番

一般諸機械工具販賣

ヨコイ商店

東京市浅草区小島町二ノ六
電話浅草 (84) 〇四八五・三八一〇

△ 古河鑛業株式會社

東京市麴町區丸ノ内二ノ八
電話丸ノ内(23)代表一四〇一番

中小工業資金低利融通
各種財團擔保長期工業金融
普通銀行業務・地方債社債引受

東京市麴町區丸ノ内二丁目八番地



株式會社 日本興業銀行

電話丸ノ内(23) 二二六五五〇 (代表番號)

支店所在地

日本橋支店
大阪支店
神戸支店
名古屋支店
福岡支店

日本橋區通二丁目
大阪東區高麗橋五丁目
神戸市神戶區西町
名古屋市中區廣小路通六丁目
福岡市天神

東北支店
富山支店
廣島支店
北海道支店

福島市
富山市
廣島市中區
札幌市北三條西四丁目

有價證券引受業

資本金壹千萬圓（全額拂込済）
積立金 五百四拾九萬圓也
繰越金

本社電話 (66) 自三二四一 至三二四九 國三二五二

本社 東京市日本橋區兜町一丁目

京橋支店 同 京橋區第一相互館一階

△山一證券株式會社

取締役社長 木下茂

支店及出張所

大阪・名古屋・岡山・新潟・濱松・京都・福岡
京城・廣島・札幌・奉天・神戸・横濱

東京市神田區東紺屋町五〇番地

木螺子、鋸釘、建築金物類

中村總平商店

電話 浪花 一五七八番
振替東京五二二三四番

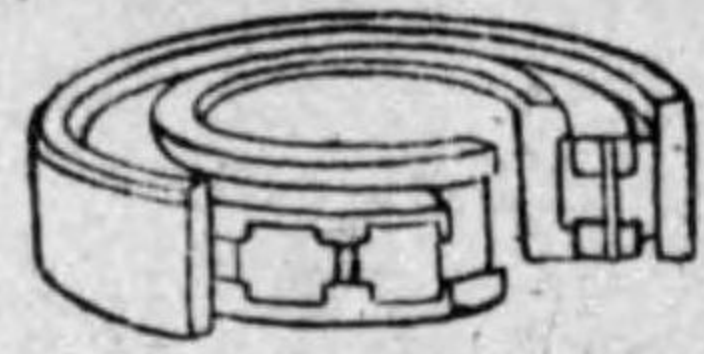
東京市城東區大島町一丁目二二七番地

鐵鋸、釘、拔絞物一式製作



三友工場

電話 本所 七一六番



合名
會社

白居萬太郎商店

京都市下京區西洞院木津屋橋角

京都市七條局私書函第十三號

電話下
(5)

三三六
六五四〇
三三五六
六四八一
番番番番

振替口座 京都 二二九〇番
受信略號 キョートドリル
海外受信略號 TOOL K YOTO

諸機械工具類
輸出入商



山陽利器株式會社

諸打及物鍛接材並ニ可鍛鐵及鑄造品製作
諸機械鉋、ブレンダーナイフ並ニ農器家庭及物製作
陸海軍工廠、大藏省專賣局御指定工場

兵庫縣加東郡小野町驛前

電話小野二二番一四八番

兵庫縣加東郡小野町

東播可鍛工場

農器及物仕上工場

電話小野六番

小野鑄造工場

電話小野二二九番

家庭及物仕上工場

電話小野二六四番

茨城縣鑄物工業組合

茨城縣水戸市上水戸町
電話 一九〇番

同	監	同	同	理	專	理
	事			事	務	事
奧	星	川	鹽	鈴	鈴	神
崎		島	原	木	本	谷
	善	辰	彌	光	光	純
恂	之	左	衛	太		
太郎	藏	進	門	郎	三	三



株式會社

清

水

組

社長 清水康雄

東京市京橋區寶町二丁目二十一番地

本店 電話 京橋 (56) 代表 四一八一番 (1010)
代表 五一八一番 (1010)

株式會社
鴻

池
組

本店
電話
土佐堀
自四二二五至四二六三番

大阪市西淀川區傳法町北三丁目六七

東京
支店
電話
銀座
(57)長
一六九〇番
長
三五六二番

東京市京橋區銀座六丁目三番地二



株式會社

大林組

本店	大阪市東區京橋3ノ75	電話東自366至365自5404至5409
支店	東京市麹町區丸ノ内1ノ2	電話丸ノ内23自3421至3427
	名古屋市中區廣小路通6ノ3	電話本局(2)自5111至51151
	福岡市大名町109	電話西(2)自861至864
	京城府南大門通2ノ1	電話本局2312-4260-4124-7404
	奉天市大和區加茂町16	電話本局(2)自1411至1414
	北京內六區南池子大街29號	電話東747-873-2608-3095
營業所	瀋陽市中區相生町3ノ53	電話長者町(3)自3337至3339
	京都市中京區堺町通御池下ル丸木材木町675	電話本局(2)336-337
	神戸市神戸區海岸通12	電話三ノ宮(3)20-1662-3107
	廣島市研屋町4	電話中(2)3192
	仙臺市南町67	電話仙臺2174
	札幌市北一條西3ノ3	電話札幌4235
出張所	臺北市表町2ノ16	電話臺北5315
	大連市東公園町35	電話本局(2)自1171至1174
	新京特別市吉野區永樂町3ノ5	電話大和(3)2680
	滿洲國牡丹江省牡丹江市匯明街6ノ3	電話牡丹江2023-2025
	同 鞍山市北四條町1	電話鞍山2783
	天津河北長緯路二經路角	電話天津20704-21505
	上海東百老匯路347	電話上海50139
工場	大阪市大正區千島町6	電話櫻川(64)自760至762
	東京市城東區南砂町6ノ340	電話本所2167-2168-2156-1883

土木建築

創業明治七年

株式會社 島 藤

東京市深川區新大橋一丁目十一番地一

電話 (1131番 1132番 1133番)
本所 (1134番 1135番 7811番(製材部))

取締役社長 島 田 藤
專務取締役 島 田 武 夫
常務取締役 島 田 正

大阪支店 大阪市北區茶屋町三ノ二・電話 豐崎1428・1429
函館出張所 函館市蓬萊町十二番地・電話 2367
京城出張所 京城府南大門通五丁目廿八・電話 (2)7458

株式會社 滿洲島藤組

滿洲國新京曙町四丁目一・電話(3)5633番

株式會社 竹中工務店

本店 大阪市中ノ島(朝日ビル)電話北濱一九一

製作所 大阪市港區南境川町・電話 西 八〇四番
東京市深川區東陽町・電話本所 七四一五番

株式會社 滿洲竹中工務店

滿洲國新京特別市東朝陽胡同五〇二

支店
京都市坊城通三條下ル・電本 二二四七番
神戸市神戸區江戸町九八・電三宮八〇六番
名古屋市西區菅原町二・電本長六番
東京市麴町區大手町一ノ六・電丸ノ内
1250・1257
福岡市藥院堀端・電福岡四七四二番
奉 天・天 津・上 海・北 京

目品業營

滿俺鐵・硅素鐵・磷鐵・低炭素クローム鐵・低炭素マンガン鐵
 其他各種合金鐵・電解鐵・カーバイド・滿俺鑽石・過酸化ソーダ
 ・青化ソーダ・黃血ソーダ・金屬ソーダ・活性二酸化マンガ
 ン・醋 酸 緣 維 素

本社 東京市京橋區三丁目四(精美館)
 電話京橋一〇六二・二五七七・二七五三

資本金 貳千萬圓



株式會社 鐵 興 社

會長 棚橋寅五郎 社長 佐野隆一 常務 森重 操
 小野新町工場 福島縣田村郡小野新町・山形工場 山形縣山形市山形驛西裏
 藤島工場 山形縣東田川郡藤島町・酒田大瀨工場 山形縣酒田市
 秋田工場 秋田縣土崎町・青森工場 青森市浦町驛裏
 黒澤尻工場 岩手縣黒澤尻町・増田工場 秋田縣増田町
 宮崎工場 宮崎縣兒湯郡高鍋町・第一發電所 山形縣東田川郡立谷澤村
 稻倉石鑛業所 北海道古平郡古平町・梅山鑛業所 北海道檜上郡上の國村
 魚沼鑛業所 新潟縣北魚沼郡小出町・富保鑛業所 福島縣信夫郡岡山村



株式會社 三井銀行

東京市日本橋區室町二丁目一番地

電話 日本橋 (24) 代表 一三三〇一 園 一三三〇五

支店所在地

内地
 江戸橋支店(東京)・池袋(東京)・目黒(東京)・日本橋(東京)
 丸之内(東京)・新宿(東京)・五反田(東京)・田村町(東京)・
 小樽・横濱・名古屋・名古屋上前津・京都・大阪・大阪堂島・大阪西
 大阪川口・大阪船場・神戸・廣島・門司・若松(九州)・福岡
 大連・上海・スラバヤ(ジャワ)・ボンベイ・ロンドン
 ニューヨーク

內國業務

諸預金・諸貸出金・送金爲替
諸取立・保護預・代理事務

外國業務

金・各種信用狀の發行
輸入爲替の取扱・輸出爲替の買取
輸出入代金取立

本店 東京市日本橋區通二丁目



株式 第一百銀行

取締役頭取 關根善作

支店 東京・八王子・横濱・川崎・名古屋
所在地 京都・大阪・神戸・岡山
水戸・徳山・鳥取・千葉・葉山・廣島・銚子

(其他全國樞要の地に支店出張所あり)

資本金 一億五千萬圓
諸積立金 八千二百萬圓

東京市麴町區大手町二丁目



株式 安田銀行

頭取 安田 一
副頭取 園部 潜

全國支店百三十二箇所

25-17
見返し有り

日・獨・佛・英・米・濠・加

特許

玉村式索道株式會社

東京市日本橋區吳服橋三ノ五(橋町)三階
電話 日本橋 (24) 一七三 四番

廣...二三六

東洋紡績株式會社

本店 大阪市北區堂島濱通二丁目八番地

IT2J17

鐘淵紡績株式會社

本社 東京市向島區隅田町

營業部 神戸市林田區御崎町

富國徵兵保險相互會社

取締役社長 吉田義輝

本社 東京市麴町區內幸町二ノ二

終