



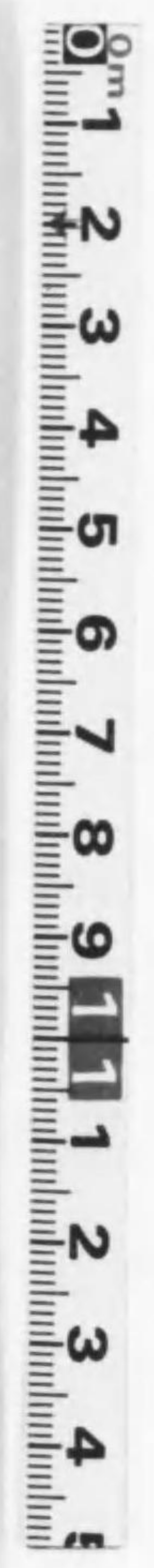
24
262

24-262



1200501239044

戊辰若松城下明細畵



始



成辰若松城下町細圖

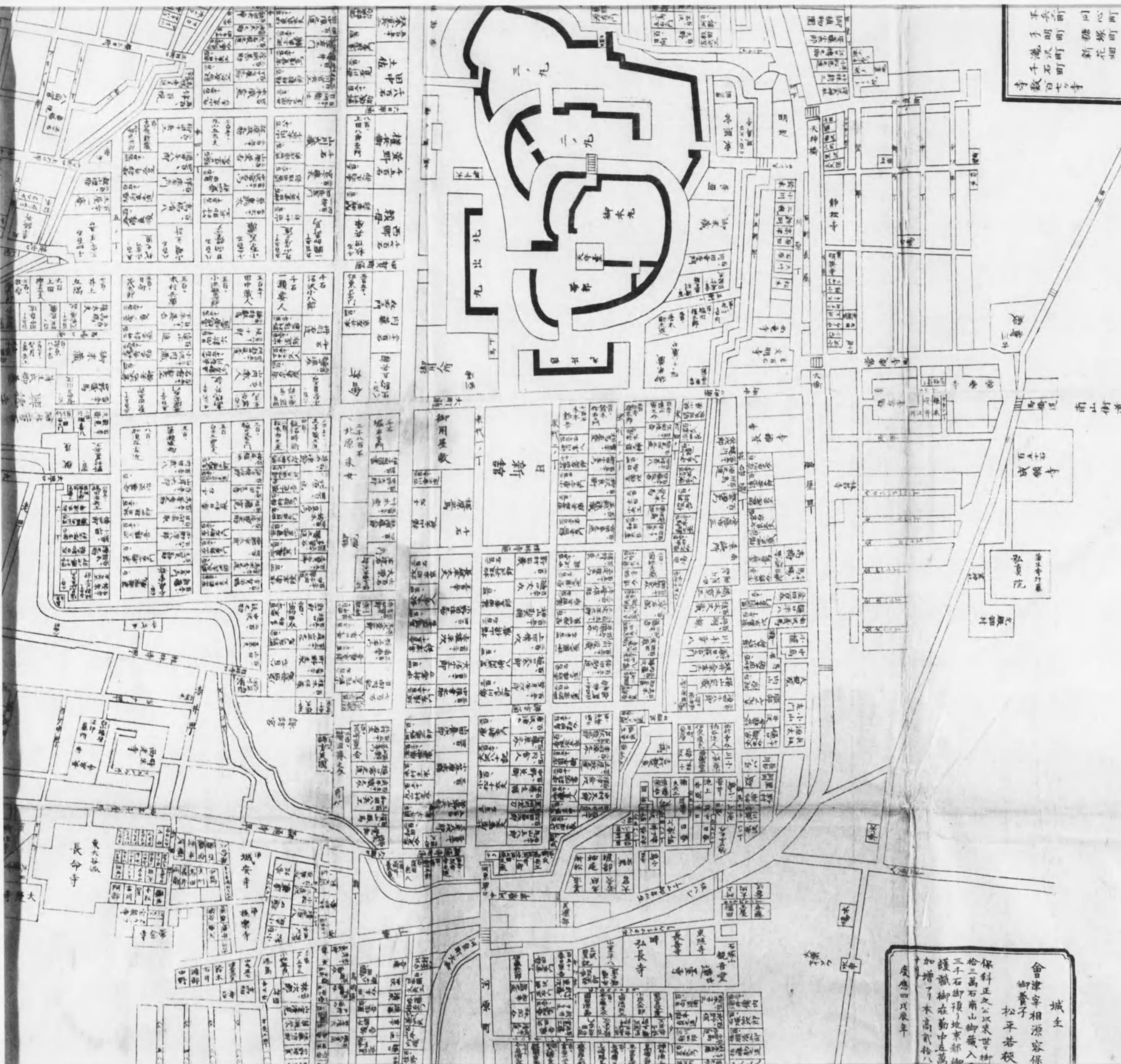


大正二年四月廿五日發行 成辰若松城下町細圖



此圖係由本藩測量所繪成，其間所有町界、地畝、屋敷、田圃、山林、川流、池沼、寺社、學校、官廳、以及一切之建築物，均經詳細測量，繪入此圖。凡欲知此地之詳細情形者，請以此圖為參考。此圖係由本藩測量所繪成，其間所有町界、地畝、屋敷、田圃、山林、川流、池沼、寺社、學校、官廳、以及一切之建築物，均經詳細測量，繪入此圖。凡欲知此地之詳細情形者，請以此圖為參考。

會津領各區開闢所	請開所
町敷五拾七町	三町 八里三丁 長沼通
本町戶敷 二千三百三十三戶	赤松町 廿五丁 御倉通
城戶口廿八ヶ所	柳屋町 八里六丁 末次通
風番吹 六十五吹	中野町 七里十四丁 御倉通
辻番吹 六十六吹	赤松町 七里九丁 赤松通
郭内屋敷數 四百八十戶	柳屋町 廿五丁 柳屋通
郭外戶敷	石間 十五丁 柳屋通
新町 出來新町	右町 所限道
花畑 御殿町	町入口 六里十九丁
外小田組 御長柄丁	水門口 八里十七丁
水主町 袋上	芝原町 七里六丁
手明町 後之町	川津町 十二里三丁
舊延町 後之町	右町 所限道
組屋敷	津川町 廿五丁
菱原町 御長柄丁	津原町 十二里
漆原町 十五間町	津原町
御笹町 二十間町	湖本番所
米安町 同心町	合計 十六間町
手明町 柳屋町	計 廿五丁
千石町 新花畑	計 八里三丁
寺數 百七寺	計 九里三丁
	計 九里三丁



平兵三町 同心町 合計十六箇町
 千石三町 新花畑町 中計三箇町
 千石三町 新花畑町 右五箇町
 寺數百七十寺 右四町間道 計十八里三丁

城主
 會津宰相源容保
 御養子
 松平若校
 保科正之公以來世世
 格三萬石南山御藏入
 三千石御預、地味御
 護藏御在勤中、百萬
 加増了、木高御格八
 慶應四年辰年

長命寺
 大長命寺

南山街道

成領寺

長壽寺

長壽寺

新替

新替

新替

新替

新替

新替

新替

新替

新替

新替

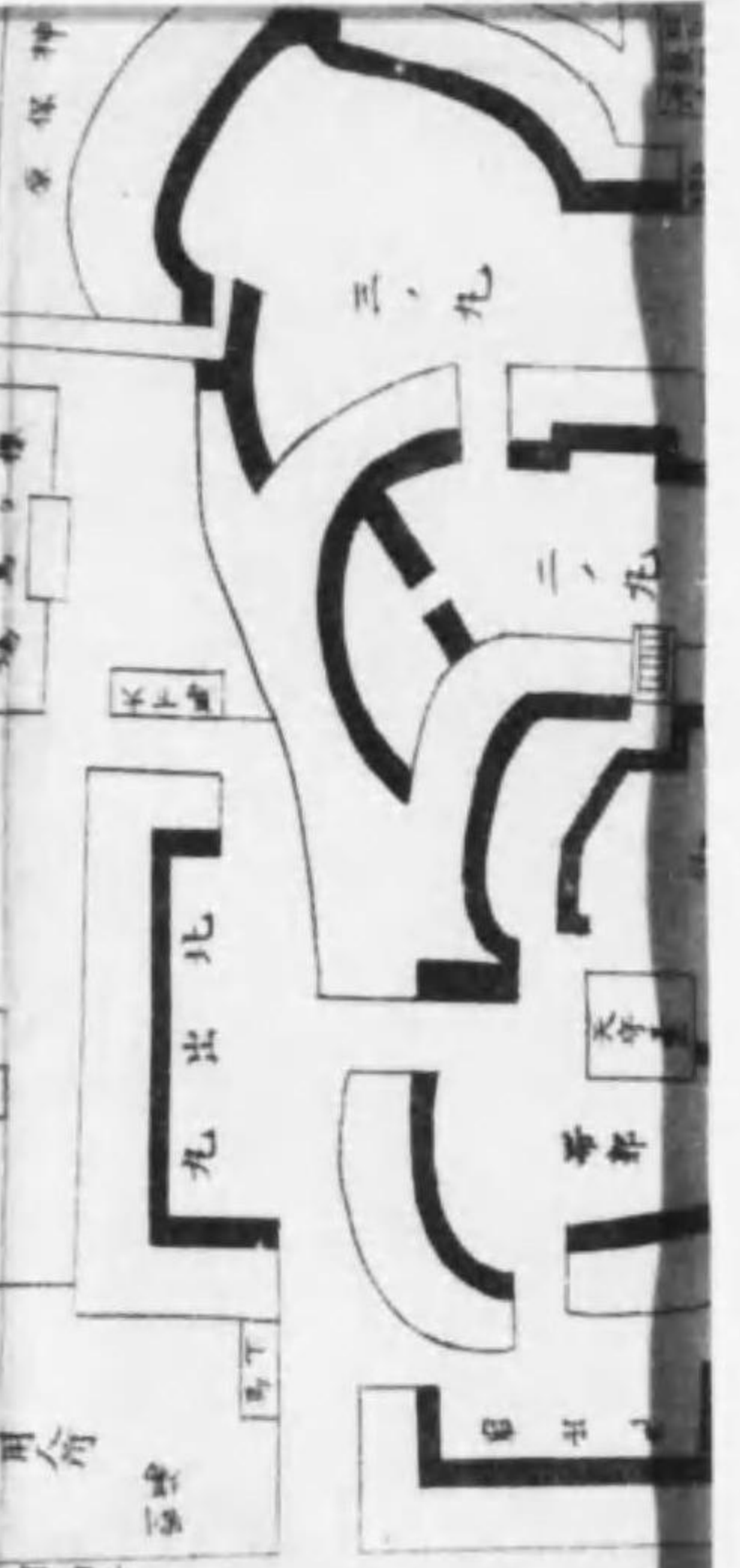
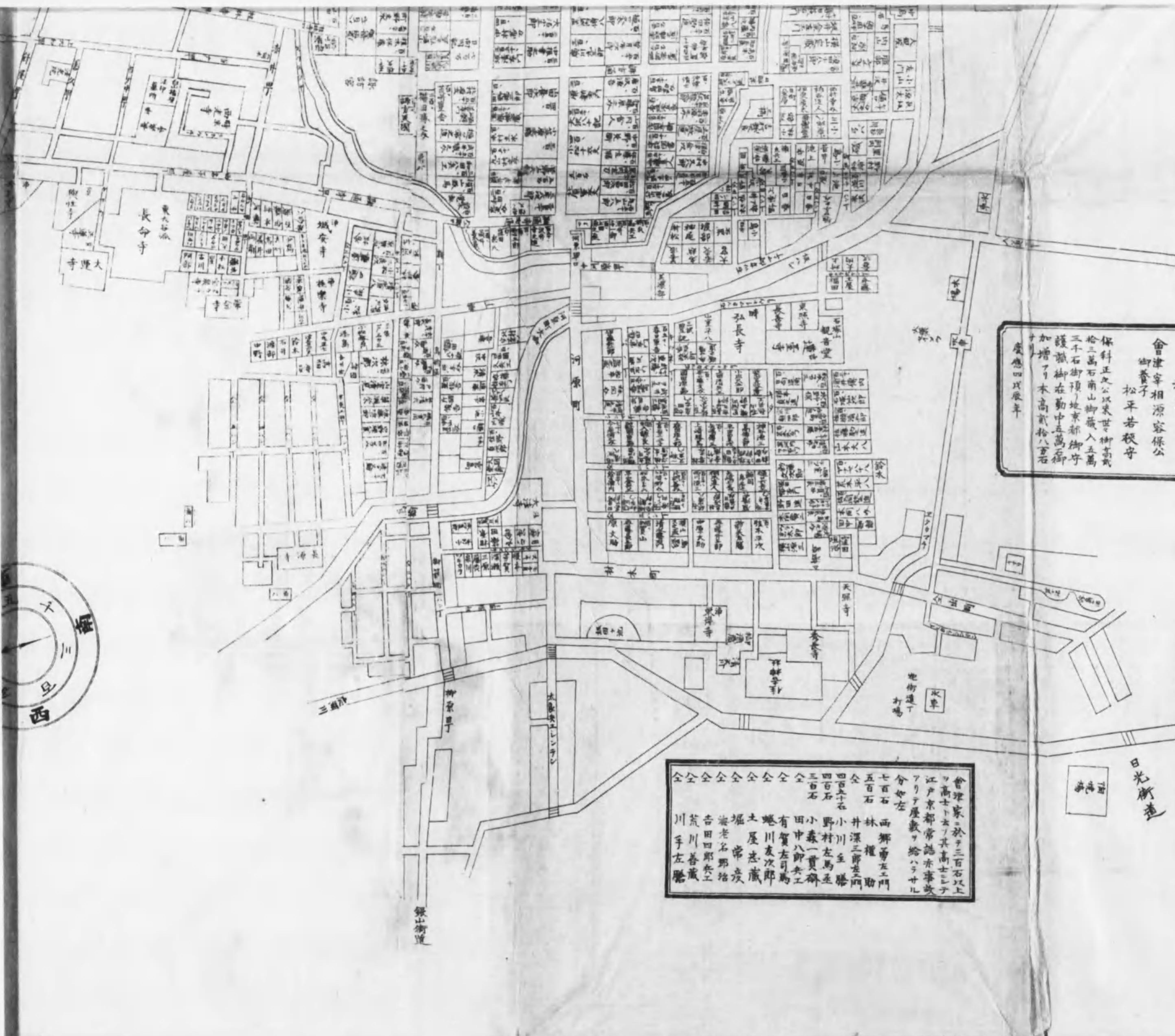


Table of contents or index listing various entries such as '新館' (New Building), '大正' (Taisho), and other geographical or administrative details.



Table of names and locations in the bottom left corner, organized in columns and rows, likely serving as a detailed index for the map's features.



城主
會津宰相源保公
御養子
松平若松守
保科正之公以來世御守哉
拾三萬石前山御藏入五萬
三千石御預地京都御守
護藏御在勤中五萬石御
加増了木高貳拾八萬石
慶應四戊辰年

明治二十八年十二月十日印刷
全 二十九卷一月十日發行 定價金五拾錢
福島縣代官會津郡若松町大字馬場
上一之町六番地平民
著作者兼發行者 加藤長四郎
全縣全國公郡全町大字社林寺町五十番地平民
印刷者 大久保代吉

會津家ニ於テ三百石以上
ノ高士ト云フ其高士レテ
江戸京都常陸赤松等
アリテ屋敷ヲ給ハサレ
ル
分令左
七百石 西舞曾左門
五百石 林權助
全 井深三郎左門
四百五十石 小川至勝
四百石 野村左馬五
三百石 小森一貫齋
全 田中八郎兵衛
全 有賀左司馬
全 堀川友次郎
全 土屋忠藏
全 堀常成
全 吉田四郎兵衛
全 荒川善藏
全 川手左衛門



終

