

食糧庁調査課

40資料 No. 5

昭和40年7月

昭和39年産米
米穀生産者の
階層別売渡状況調査結果表

昭和40年7月

食糧庁総務部調査課



611.37
~~549576~~

611.33
549576



707410

は し が き

この資料は、昭和39年産米について米穀生産者の作付面積によつて規模階層を設定し、政府への売渡数量、世帯数および売渡時期別の売渡数量、世帯数等を階層別に調査し、その結果を取りまとめたものである。

なお、この調査は試験研究またはこれに準ずる目的のため米穀の生産を行なう者および代表者売渡別による売渡数量については調査対象から除外されているので、この資料を利用するうえにおいて留意願いたい。

昭和40年7月

食糧庁総務部調査課長

市原政治

目 次

I、調査方法の概要	1
II、調査結果の概要	5
III、全国総括表	8
IV、全国総括表の比率	10
V、都道府県別表	12
1. 事前売渡申込世帯数	12
2. 売渡世帯数	14
3. 事前売渡申込数量	15
4. 売渡数量	18
(1) 事前売渡申込をして売渡した数量	18
(2) 事前売渡申込をしないで売渡した数量	20
(3) 売渡数量 ((1) + (2))	22
(4) 時期別売渡数量	24
ア、オ 1 期	24
イ、オ 2 期	26
ウ、オ 3 期	28
エ、オ 4 期	30
5. 売渡数量区分別世帯数	32
(1) 60キログラム未満	32

(2) 60キログラム以上 180キログラム未満	34
(3) 180キログラム以上 300キログラム未満	36
(4) 300キログラム以上 600キログラム未満	38
(5) 600キログラム以上 1,200キログラム未満	40
(6) 1,200キログラム以上 3,000キログラム未満	42
(7) 3,000キログラム以上 6,000キログラム未満	44
(8) 6,000キログラム以上 9,000キログラム未満	46
(9) 9,000キログラム以上	48
(10) 合計	50
6. 売渡数量区分別売渡数量	52
(1) 60キログラム未満	52
(2) 60キログラム以上 180キログラム未満	54
(3) 180キログラム以上 300キログラム未満	56
(4) 300キログラム以上 600キログラム未満	58
(5) 600キログラム以上 1,200キログラム未満	60
(6) 1,200キログラム以上 3,000キログラム未満	62
(7) 3,000キログラム以上 6,000キログラム未満	64
(8) 6,000キログラム以上 9,000キログラム未満	66
(9) 9,000キログラム以上	68
(10) 合計	70

I 調査方法の概要

オノ 目的

昭和39年産米の事前売渡申込数量および売渡数量ならびに政府に売渡しをした世帯数を階層別に把握し、農家の米穀売渡しの実態を明らかにすること等によって、今後の米価算定等の施策の基礎資料とすることを目的とする。

オ2 調査対象

1. 調査対象世帯

この調査の対象とする世帯は、昭和39年産の米穀の生産者（試験研究またはこれに準ずる目的のため米穀の生産を行なう者を除く。）であつて、その生産した昭和39年産の米穀につき政府に事前売渡申込みをしたものおよび政府に売渡をしたものの属する世帯（当該生産者が法人である場合には、その法人とする。以下同じ。）とする。

2. 調査対象米穀

この調査の対象とする米穀は、昭和39年産の米穀であつて次のものとする。ただし、食糧管理法施行規則（昭和22年農林省令オ103号）オ15条の2の代表者売渡制による売渡しに係るものを除く。

- (1) 農産物検査法による検査の結果5等以上の品位に格付けされた玄米ならびに2等以上の品位に格付けされた完全精米およびもみ。
- (2) 農産物検査法による検査の結果等外上の品位に格付けされた玄米および規格外玄米に格付けされた玄米のうち、次のもの
 - ア 水分過多甲規格外玄米

- イ 水分過多乙規格外玄米
- ウ 胴割米混入甲規格外玄米
- エ うるち米混入甲規格外もち玄米
- オ 発芽粒およびやけ米混入甲規格外玄米
- カ 稗発芽粒混入甲規格外玄米
- キ 北海道産水分過多丙規格外玄米
- ク 福島県産水分過多丙規格外玄米
- ケ 北海道産青未熟粒混入甲規格外玄米

オ3 調査事項

この調査は次の事項を調査する。

1. 世帯数

オ2のノに規定する世帯につき事前売渡申込みをした世帯の数を昭和40年3月1日までに政府に売渡しをした世帯の数とする。

2. 事前売渡申込数量

都道府県ごとに定める次の事前売渡申込期限までに売渡の申込みをした数量(政府との売買契約数量)とする。ただし、その数量を災害その他やむを得ない理由により改定した場合は改定後の数量とする。

- (1) 北海道、青森、岩手、宮城、秋田、山形、福島、新潟、富山、石川、福井の各道県にあつては、昭和39年8月31日
- (2) その他の都府県にあつては昭和39年9月21日

3. 時期別売渡数量

時期別の区分は次により、それぞれの時期に政府に売り渡された

数量とする。

オ1期 昭和39年9月30日まで

(福島、栃木、新潟、長野の各県にあつては、昭和39年10月3日まで)

オ2期 昭和39年10月1日から同月10日まで

(福島、栃木、新潟、長野の各県にあつては、昭和39年10月4日から同月10日まで)

オ3期 昭和39年10月11日から同月20日まで

(北海道にあつては、昭和39年11月14日まで、福島県にあつては昭和39年10月24日まで、青森、岩手、宮城、秋田、山形、長野の各県にあつては昭和39年10月23日まで)

オ4期 昭和39年10月21日から昭和40年3月1日まで

(北海道にあつては昭和39年11月5日から昭和40年3月1日まで、福島県にあつては昭和39年10月25日から昭和40年3月1日まで青森、岩手、宮城、秋田、山形、長野の各県にあつては昭和39年10月24日から昭和40年3月1日まで)

4. 売渡数量別世帯数および売渡数量

昭和40年3月1日までに、農産物検査法による検査を受けて政府に売り渡した米穀について次の売渡数量区分別に分類し、それぞれの売渡世帯数とその売渡数量とする。

60キログラム未満、60キログラム以上180キログラム未満、180キログラム以上300キログラム未満、300キログラム以上600キログラム未満、600キログラム以上1200キログラム未満、1200キログラム以上3000キログラム未満、3000キロ

グラム以上6,000キログラム未満, 6,000キログラム以上9,000キログラム未満, 9,000キログラム以上。

オ4 調査方法

1. 食糧事務所出張所長(以下「出張所長」という。)は、「米麦生産者カード」(以下「カード」という。)の該当欄にオ3の2の事前売渡申込数量およびオ3の3の時期別売渡数量を生産者別買入台帳から転記する。

2. 転記後のカードを同カード記載の昭和39年産米の作付面積により次の階層に分類する。

30アール未満, 30アール以上50アール未満, 50アール以上70アール未満, 70アール以上100アール未満, 100アール以上120アール未満, 120アール以上150アール未満, 150アール以上170アール未満, 170アール以上200アール未満, 200アール以上300アール未満, 300アール以上500アール未満, 500アール以上1,000アール未満, 1,000アール以上。

3. 出張所長は2の階層別に分類されたカードによって、市町村別(または調査区別)にオ3の調査事項を整理集計する。

オ5 その他

1. 昭和39年11月1日以前および以降をとわず事前売渡申込をした世帯が分家および合併をした場合の本調査への取扱いは、政府との売買契約を変更しない限り、分家および合併前の世帯によるものとする。

2. 市町村に転出入したものについては、原則として転出入前の市町村において調査を行なうものとする。

3. この調査にあつては、食糧事務所の本所、支所および出張所は、それぞれの段階で政府買入数量と照合し、本調査の正確を期するものとする。

4. 調査結果の事前売渡申込数量および売渡数量の単位は玄米トンとする。

II. 調査結果の概要

1. 事前売渡申込世帯数

39年産米の事前売渡申込世帯数は総数で3,253千世帯であり、作付面積による階層区別には、30アール以上50アール未満が最も多く812世帯で25.0%を占め、次いで50アール以上70アール未満が748千世帯で23.0%、70アール以上100アール未満が644千世帯で19.8%、以下30アール未満が321千世帯で9.9%、100アール以上120アール未満が235千世帯で7.2%等の順になっており、100アール未満の階層で78.2%を占めている。

2. 売渡世帯数

昭和40年3月1日までに39年産米を政府に売渡した世帯数は総数で3,339千世帯であり、階層区別には30アール以上50アール未満が最も多く847千世帯で25.4%を占め、次いで50アール以上70アール未満が757千世帯で22.7%、70アール以上100アール未満が646千世帯で19.4%、30アール未満が362千世帯で10.8%、100アール以上120アール未満が235千世帯で7.0%

等の順となっており、100アール未満の階層で78.3%を占めている。

3. 事前売渡申込数量

39年産米の事前売渡申込数量は総数で6,367千トンであり、階層区分別には70アール以上100アール未満が1,294千トンで最も多く20.3%を占め、次いで120アール以上150アール未満が859千トンで13.5%、50アール以上70アール未満が836千トンで13.1%、200アール以上300アール未満が765千トンで12.0%、100アール以上120アール未満が722千トンで11.4%、170アール以上200アール未満が502千トンで7.9%等の順となっており、100アール未満の階層で42.5%、100アール以上の階層で57.5%を占めている。

4. 売渡数量

昭和40年3月1日までに39年産米を政府に売渡した数量は6,845千トンであり、階層区分別には70アール以上100アール未満が1,394千トンで最も多く20.4%を占め、次いで50アール以上70アール未満が920千トンで13.4%、120アール以上150アール未満が914千トンで13.3%、200アール以上300アール未満が798千トンで11.7%、100アール以上120アール未満が772千トンで11.3%、30アール以上50アール未満が548千トンで8.0%等の順となっており、100アール未満の階層で43.7%、100アール以上の階層で56.3%を占めている。

時期別の売渡数量は才1期1,205千トン(17.6%)、才2期643千トン(9.4%)、才3期1,296千トン(18.9%)、才4期3,701千トン(54.1%)となっている。

5. 売渡数量区分別世帯数および売渡数量

売渡数量区分別に売渡世帯数および売渡数量をみれば次のとおりである。

売渡数量区分	売渡世帯数	比率%	売渡数量 トン	比率%
60キロ未満	5,518	0.2	167	0.0
60~180	164,595	4.9	16,181	0.2
180~300	198,538	5.9	41,441	0.6
300~600	479,175	14.3	189,593	2.8
600~1,200	724,749	21.7	591,030	8.6
1,200~3,000	1,028,656	30.8	1,906,779	27.9
3,000~6,000	500,651	15.0	2,028,222	29.6
6,000~9,000	155,870	4.7	1,108,452	16.2
9,000キロ以上	81,717	2.5	963,539	14.1
計	3,339,469	100.0	6,845,404	100.0

売渡世帯数は1,200キロ以上3,000キロ未満が最も多く30.8%を占め、次いで600キロ以上1,200キロ未満が21.7%、3,000キロ以上6,000キロ未満が15.0%、300キロ以上600キロ未満が14.3%、180キロ以上300キロ未満が5.9%等の順となっており、300キロ以上6,000キロ未満の階層で81.8%を占めている。

売渡数量は3,000キロ以上6,000キロ未満が最も多く29.6%を占め、次いで1,200キロ以上3,000キロ未満が27.9%、6,000キロ以上9,000キロ未満が16.2%、9,000キロ以上が14.1%、600キロ以上1,200キロ未満が8.6%等の順となっており1,200キロ以上の階層で87.8%を占めている。

Ⅲ. 全国総括表

調査事項		階層区分					
		307-ル未満	30~50	50~70	70~100	100~120	120~150
世帯数	申込世帯数	320,637	812,235 ⁽¹⁾	748,073 ⁽¹⁾	644,342 ⁽²⁾	235,208 ⁽²⁾	208,063 ⁽⁴⁾
	売渡世帯数	361,612	846,769 ⁽¹⁾	756,797 ⁽¹⁾	646,228 ⁽²⁾	235,489 ⁽²⁾	208,205 ⁽⁴⁾
申込数量		104,845	478,913 ⁽¹⁾	835,771 ⁽²⁾	1,293,516 ⁽⁴⁾	722,200 ⁽⁵⁾	859,389 ⁽¹⁵⁾
売渡数量	申込分①	104,562	478,220 ⁽¹⁾	834,784 ⁽²⁾	1,292,231 ⁽⁴⁾	721,523 ⁽⁵⁾	858,478 ⁽¹⁵⁾
	申込まない分②	24,960	70,104 ⁽¹⁾	85,123 ⁽²⁾	102,765 ⁽⁴⁾	50,517 ⁽⁵⁾	55,479 ⁽¹⁵⁾
	計①+②	129,522	548,324 ⁽¹⁾	919,907 ⁽²⁾	1,394,996 ⁽⁴⁾	772,040 ⁽⁵⁾	913,957 ⁽¹⁵⁾
	計の内訳						
	1 期	11,326	61,415 ⁽¹⁾	136,250 ⁽²⁾	251,372 ⁽⁴⁾	157,166 ⁽⁵⁾	198,803 ⁽¹⁵⁾
	2 期	5,791	32,987 ⁽¹⁾	77,997 ⁽²⁾	132,372 ⁽⁴⁾	79,410 ⁽⁵⁾	99,912 ⁽¹⁵⁾
	3 期	11,617	58,515 ⁽¹⁾	117,690 ⁽²⁾	205,809 ⁽⁴⁾	130,293 ⁽⁵⁾	175,656 ⁽¹⁵⁾
	4 期	100,789	395,407 ⁽¹⁾	587,870 ⁽²⁾	804,723 ⁽⁴⁾	405,171 ⁽⁵⁾	439,586 ⁽¹⁵⁾

売渡数量別		階層区分					
		307-ル未満	30~50	50~70	70~100	100~120	120~150
60キ口未満	世帯数	3,498	1,785	217	17		
	売渡数量	109	52	6			
60~180	世帯数	82,432	68,481	12,026	1,496	77	54
	売渡数量	8,019	6,768	1,227	155	5	4
180~300	世帯数	80,484	94,276	20,565	2,793	253	97
	売渡数量	16,643	19,722	4,382	599	57	20
300~600	世帯数	126,070	249,794	86,930	14,444	1,108	498
	売渡数量	48,229	98,936 ⁽¹⁾	35,664 ⁽¹⁾	5,977 ⁽²⁾	456 ⁽¹⁾	199 ⁽¹⁾
600~1200	世帯数	61,973	320,461 ⁽¹⁾	259,210 ⁽¹⁾	72,830 ⁽²⁾	5,893 ⁽¹⁾	2,076 ⁽¹⁾
	売渡数量	45,842	252,729 ⁽¹⁾	218,985 ⁽¹⁾	65,023 ⁽²⁾	5,538 ⁽¹⁾	1,759 ⁽¹⁾
1200~3000	世帯数	7,076	110,905 ⁽¹⁾	264,169 ⁽¹⁾	416,821 ⁽⁴⁾	87,713 ⁽³⁾	31,816 ⁽²⁾
	売渡数量	10,327	166,280 ⁽²⁾	612,512 ⁽²⁾	827,377 ⁽⁴⁾	194,727 ⁽³⁾	72,813 ⁽²⁾
3000~6000	世帯数	71	1,052	13,570	135,948	134,665	138,077
	売渡数量	246	3,698	46,175	488,124	532,817	598,710
6000~9000	世帯数	2	7	92	1,043	5,710	34,948
	売渡数量	13	44	589	6,823	37,145	234,129
9000キ口以上	世帯数	6	8	18	36	130	639
	売渡数量	94	95	367	418	1,297	6,323
合計	世帯数	361,612	846,769 ⁽¹⁾	756,797 ⁽¹⁾	646,228 ⁽²⁾	235,489 ⁽²⁾	208,205 ⁽⁴⁾
	売渡数量	129,522	548,324 ⁽¹⁾	919,907 ⁽²⁾	1,394,496 ⁽⁴⁾	772,040 ⁽⁵⁾	913,957 ⁽¹⁵⁾

(注) 1. () 内の数字は農業生産法人分をそれぞれの該当欄の内数である。
 2. 申込数量および売渡数量の単位は玄米換算トンである。

150~170	170~200	200~300	300~500	500~1000	1000以上	合計
82,529	78,480 ⁽³⁾	91,697 ⁽¹⁴⁾	27,691 ⁽¹⁸⁾	3,696 ⁽²⁴⁾	211 ⁽¹²⁸⁾	3,252,860 ⁽¹⁹⁸⁾
82,557	78,500 ⁽³⁾	91,712 ⁽¹⁴⁾	27,691 ⁽¹⁸⁾	3,696 ⁽²⁴⁾	213 ⁽¹²⁸⁾	3,339,469 ⁽¹⁹⁸⁾
436,150	501,904 ⁽⁴⁾	764,659 ⁽¹⁴⁾	296,478 ⁽⁹⁷⁾	52,162 ⁽⁶⁶²⁾	20,682 ^(18,459)	6,368,627 ^(19,454)
435,685	501,438 ⁽⁴⁾	763,918 ⁽¹⁴⁾	295,925 ⁽⁹⁵⁾	51,996 ⁽⁶⁶²⁾	20,617 ^(18,459)	6,359,378 ^(19,472)
26,989	28,192	34,455	7,008	662	277	48,426 ⁽¹²⁶⁾
462,674	529,630	798,374	302,933	52,658	20,889	6,845,404 ^(19,598)
105,127	116,494	146,849	19,729	542	261	1,205,418 ⁽⁴⁵³⁾
51,550	58,753	80,493	20,709	598	2176	642,718 ^(2,280)
98,575	126,495	230,177	114,428	16,637	10,256	1,296,138 ^(19,228)
207,422	227,888	340,855	148,067	35,078	8,615	3,701,090 ^(8,627)

150~170	170~200	200~300	300~500	500~1000	1000以上	合計
				1		5,518
						167
16	6	7				164,595
2		1				16,181
32	24	11	2	1		198,538
11	5	2				41,441
138	79	89	23	2		479,175
60	30	33	9			139,593
481	362	359	95	9		724,749 ⁽¹⁾
427	301	296	123	9		591,030 ⁽¹⁵⁾
4,733	2,608	2,224	660	59	2	1,028,656 ⁽⁸⁾
10,609	5,628	4,781	1,594	127	4	1,906,779 ⁽²²⁾
39,849	22,187	12,407	2,691	194		500,651 ⁽¹¹⁾
183,466	104,202	57,419	12,400	965		2,028,222 ⁽³²⁾
34,975	41,393	31,216	6,029	451	4	155,870 ⁽⁶⁾
245,133	301,764	232,609	46,379	3,793	31	1,108,452 ⁽¹³⁸⁾
2,333	11,841	45,329	18,190	2,880	207	81,717 ⁽¹⁹⁰⁾
22,966	117,700	503,293	242,428	47,764	20,854	963,539 ^(18,487)
82,557	78,500	91,712	27,691	3,696	213	3,339,469 ⁽¹⁹⁸⁾
462,674	529,630	798,374	302,933	52,658	20,889	6,845,404 ^(19,598)

IV 全国総括表の比率(%)

調査事項		階層区分						
		30以下未満	30~50	50~70	70~100	100~120	120~150	
世帯数	申込世帯数	9.9	25.0	23.0	19.8	7.2	6.4	
	売渡世帯数	10.8	25.4	22.7	19.4	7.0	6.2	
申込数量		1.6	7.5	13.1	20.3	11.4	13.5	
売渡数量	申込分①	1.6	7.5	13.1	20.3	11.4	13.5	
	申込まない分②	5.1	14.4	17.5	21.1	10.4	11.4	
	計①+②	1.9	8.0	13.4	20.4	11.3	13.3	
	計の内訳	1 期	0.9	5.1	11.3	20.9	12.9	16.6
		2 期	0.9	5.1	12.1	20.6	12.4	15.6
3 期		0.9	4.5	9.1	15.9	10.1	13.5	
4 期		2.7	10.7	15.9	21.7	11.0	11.9	

		150~170	170~200	200~300	300~500	500~1,000	1,000以上	合計
		2.5	2.4	2.8	0.9	0.1	0.0	100.0
		2.5	2.4	2.7	0.8	0.1	0.0	100.0
		6.9	7.9	12.0	4.7	0.8	0.3	100.0
		6.9	7.9	12.0	4.7	0.8	0.3	100.0
		5.6	5.8	7.1	1.4	0.1	0.1	100.0
		6.8	7.7	11.7	4.4	0.8	0.3	100.0
		8.7	9.7	12.2	1.7	0.0	0.0	100.0
		8.0	9.2	12.5	3.2	0.1	0.3	100.0
		7.6	9.8	17.7	9.6	1.3	0.8	100.0
		5.6	6.2	9.2	4.0	0.9	0.2	100.0

売渡数量別		階層区分					
		30以下未満	30~50	50~70	70~100	100~120	120~150
60以下未満	世帯数	63.4	32.4	3.9	0.3		
	売渡数量	65.3	31.1	3.6			
60~180	世帯数	50.1	41.6	7.3	0.9	0.1	0.0
	売渡数量	49.6	41.8	7.6	1.0	0.0	0.0
180~300	世帯数	40.5	47.5	10.4	1.4	0.1	0.1
	売渡数量	40.2	47.6	10.6	1.4	0.1	0.1
300~600	世帯数	26.3	52.2	18.2	3.0	0.2	0.1
	売渡数量	25.5	52.2	18.8	3.2	0.2	0.1
600~1,200	世帯数	8.6	44.2	35.8	10.2	0.8	0.3
	売渡数量	7.7	42.7	37.1	11.0	0.9	0.3
1,200~3,000	世帯数	0.7	10.8	35.4	40.4	8.5	3.1
	売渡数量	0.5	8.7	32.1	43.4	10.2	3.8
3,000~6,000	世帯数	0.0	0.2	2.7	27.2	26.9	27.6
	売渡数量	0.0	0.2	2.3	24.1	26.3	29.5
6,000~9,000	世帯数	0.0	0.0	0.1	0.7	3.7	22.4
	売渡数量	0.0	0.0	0.1	0.6	3.4	21.1
9,000以下以上	世帯数	0.0	0.0	0.0	0.0	0.2	0.8
	売渡数量	0.0	0.0	0.0	0.0	0.1	0.7
合計	世帯数	10.8	25.4	22.7	19.4	7.0	6.2
	売渡数量	1.9	8.0	13.4	20.4	11.3	13.3

		150~170	170~200	200~300	300~500	500~1,000	1,000以上	合計
					0.0			100.0
								100.0
		0.0	0.0	0.0				100.0
		0.0	0.0	0.0	0.0	0.0		100.0
		0.0	0.0	0.0	0.0	0.0		100.0
		0.0	0.0	0.0	0.0	0.0		100.0
		0.1	0.0	0.0	0.0	0.0		100.0
		0.1	0.1	0.1	0.0	0.0		100.0
		0.5	0.3	0.2	0.1	0.0	0.0	100.0
		0.6	0.3	0.3	0.1	0.0	0.0	100.0
		8.0	4.4	2.5	0.5	0.0		100.0
		9.0	5.1	2.8	0.6	0.1		100.0
		22.4	26.5	20.0	3.9	0.3	0.0	100.0
		22.1	27.2	21.0	4.2	0.3	0.0	100.0
		2.9	14.5	55.5	22.2	3.6	0.3	100.0
		2.4	12.2	52.2	25.2	5.0	2.2	100.0
		2.5	2.4	2.7	0.8	0.1	0.0	100.0
		6.8	7.7	11.7	4.4	0.8	0.3	100.0

V. 都道府県別表

1. 事前農産申告世帯数

	30ア未満	30~50	50~70	70~100	100~120	120~150
総数	320,637	(1) 812,235	(1) 448,073	(2) 644,342	(2) 235,208	(4) 208,063
北海道	458	3,012	5,185	7,741	4,969	6,790
青森	5,103	14,178	15,764	15,639	6,607	(1) 7,297
岩手	3,255	11,899	17,159	15,505	7,303	7,375
宮城	6,148	14,765	14,666	16,856	8,751	9,965
秋田	4,701	13,172	15,497	17,849	9,927	12,267
山形	8,214	16,198	16,107	17,655	7,582	7,610
福島	7,176	24,124	27,411	23,697	9,399	9,204
茨城	11,544	31,861	33,886	34,435	11,746	8,882
栃木	4,556	13,957	16,404	18,854	9,555	10,272
群馬	12,631	25,301	15,269	10,145	2,461	1,659
埼玉	6,059	19,865	21,406	19,418	7,921	7,168
千葉	8,750	26,800	28,925	29,295	10,766	7,980
東京	499	1,707	1,115	413	54	28
神奈川	2,153	6,878	4,278	2,379	594	331
新潟	4,844	21,791	39,525	34,389	13,846	16,089
富山	3,138	9,992	11,912	13,957	7,683	9,368
石川	3,327	12,033	13,095	11,265	4,149	4,057
福井	2,349	9,465	10,058	10,751	4,830	4,982
山梨	6,014	8,672	4,119	1,696	210	83
長野	35,114	(1) 49,000	22,222	12,725	3,458	2,215
岐阜	6,153	22,281	19,582	15,920	4,923	3,051
静岡	7,207	23,364	17,546	9,927	2,175	1,068
愛知	13,819	37,360	28,395	17,894	4,565	2,990
三重	4,185	15,660	18,356	17,618	6,483	5,280
滋賀	4,829	14,331	14,630	16,403	8,170	6,655
京都	3,319	13,556	12,005	8,143	1,863	933
大阪	3,588	9,687	7,437	3,340	511	209
兵庫	7,927	33,195	34,469	23,747	6,015	3,312
奈良	3,014	9,891	10,088	6,697	1,083	363
和歌山	2,950	8,196	6,311	3,722	857	314
鳥取	2,642	8,455	11,224	10,773	3,048	1,751
島根	5,471	15,103	15,322	14,061	4,284	3,170
岡山	10,657	29,852	26,323	(1) 20,493	(2) 6,273	(2) 4,469
広島	9,446	24,507	19,238	(1) 17,750	5,980	3,872
山口	5,418	16,037	16,241	16,490	6,394	5,023
徳島	3,136	8,541	7,191	6,269	2,065	1,433
香川	7,508	16,409	(1) 16,502	10,452	1,424	362
愛媛	10,549	19,695	12,663	8,191	2,082	1,159
高知	2,497	7,612	8,124	7,385	2,524	2,034
福岡	11,508	26,464	24,904	23,580	9,491	8,243
佐賀	6,418	13,011	10,795	10,894	4,728	5,313
長門	5,328	13,074	10,787	6,774	1,788	1,071
熊本	10,919	24,153	21,071	19,584	7,377	6,458
大分	9,611	23,179	17,923	14,030	4,173	2,848
宮崎	6,413	15,680	15,300	11,534	3,222	1,988
鹿児島	22,092	28,272	15,843	8,007	1,899	(1) 1,074

(注) ()内の数字は農産生産法人分を内数である。

(2)

単位：玄米ト

150~170	170~200	200~300	300~500	500~1,000	1,000以上	計
82,529	(3) 78,480	(14) 91,697	(19) 27,690	(24) 3,694	(128) 211	(198) 325,860
4,472	6,538	(3) 18,004	(5) 17,737	(10) 3,547	(76) 1,50	(94) 79,603
3,097	3,133	(1) 3,416	(1) 491	17	1	(3) 74,743
3,508	3,260	3,792	490	14		69,560
5,355	5,971	9,624	1,916	30	4	94,051
6,255	7,540	8,605	(1) 887	10		(1) 96,710
3,691	3,909	(1) 6,850	(3) 2,767	(8) 25	(50) 50	(62) 88,658
3,911	(1) 4,046	3,890	268	1		(1) 113,127
3,061	2,371	1,735	75			(1) 139,396
4,640	5,099	6,282	(1) 1,180	22		(1) 90,821
567	392	237	12			68,674
2,366	1,634	693	7			86,537
2,477	1,661	864	30	1	1	117,550
1	1					3,818
66	17	6				16,702
8,811	10,043	12,728	(2) 1,296	(2) 14	1	163,177
4,362	3,880	2,640	60			66,992
1,777	1,842	1,706	48	3		53,302
2,016	1,708	904	9			47,072
15	9	(1) 1				(1) 20,819
606	417	(1) 197	(1) 5	(1) 1		(4) 125,960
757	390	94	(1) 6			(1) 73,157
218	86	31	1			61,623
962	717	339	3			107,044
1,664	1,014	(1) 402	(1) 16	1	(1) 1	(3) 70,680
1,668	780	147	2	1		67,616
220	123	45	5			40,212
37	18	4				24,831
716	291	73	5		1	109,751
33	13	1				31,183
42	25	6				22,423
322	128	40				38,383
812	455	84	1	(1) 1		58,764
1,119	(1) 1,131	(1) 262	(1) 18	(2) 2	(1) 1	(11) 100,598
831	311	(2) 100	(1) 2			(4) 82,037
1,574	1,031	(1) 525	6	1		(1) 68,740
497	321	(2) 168	2			(3) 29,623
49	6	(2) 4				52,716
260	196	101	3			54,899
789	653	574	64	1		32,207
2,588	1,860	1,013	(1) 32			(1) 109,683
2,415	2,219	1,868	59			57,720
265	203	108				39,398
2,505	2,240	2,160	171	2	1	96,641
674	367	127	4			72,936
472	(1) 282	176	12			(1) 55,079
236	149	71	1			(1) 77,644

(13)

2. 荒瀬世帯数

	30以下未満	30~50	50~70	70~100	100~120	120~150
北海道	361,612 ⁽¹⁾	846,769 ⁽¹⁾	756,797 ⁽¹⁾	646,228 ⁽²⁾	235,489 ⁽²⁾	208,205 ⁽⁴⁾
青森	536	3,204	5,350	7,839	4,991	6,808
岩手	5,673	14,909	16,092	15,769	6,636 ⁽¹⁾	7,304
宮城	3,671	12,688	13,529	15,635	7,330	7,385
秋田	6,444	15,035	14,760	16,846	8,754	9,970
山形	5,343	13,907	15,776	17,951	9,944	12,280
福島	6,753	16,611	16,236	17,688	7,586	7,614
茨城	7,498	24,535	27,546	23,717	9,402	9,204
栃木	12,155	32,520	33,911	34,491	11,758	8,887
群馬	4,874	14,220	16,502	18,870	9,556	10,274
埼玉	13,911	26,121	15,401	10,176	2,462	1,659
千葉	6,517	20,222	21,496	19,436	7,922	7,168
東京	9,131	27,275	29,026	29,315	10,772	7,981
神奈川	503	1,694	1,092	407	55	29
新潟	2,349	7,109	4,343	2,387	595	331
富山	5,844	22,746	39,820	34,441	13,854	16,160
石川	4,055	10,754	12,044	13,973	7,685	9,371
福井	4,434	13,185	13,341	11,311	4,154	4,060
山梨	3,502	10,795	10,279	10,786	4,831	4,982
長野	6,496	8,882	4,170	1,704	210	83
岐阜	37,792 ⁽¹⁾	49,827	22,314	12,742	3,458	2,215
静岡	6,929	23,214	19,803	15,962	4,931	3,053
愛知	7,830	23,945	17,631	9,950	2,178	1,069
三重	14,253	37,927	28,523	17,910	4,566	2,990
滋賀	5,095	16,782	18,727	17,680	6,486	5,281
京都	5,087	14,647	14,713	16,420	8,173	6,656
大阪	4,142	14,415	12,152	8,159	1,864	934
兵庫	3,599	9,726	7,449	3,340	511	209
奈良	9,000	34,646	34,750	23,781	6,016	3,312
和歌山	3,036	9,928	10,097	6,701	1,083	363
鳥取	3,177	8,734	6,494	3,754	864	316
島根	3,083	8,906	11,342	10,791	3,048	1,751
岡山	6,759	16,066	15,493	14,078	4,284 ⁽²⁾	3,171 ⁽²⁾
広島	13,858	32,431	26,971	20,530 ⁽¹⁾	6,274 ⁽²⁾	4,472 ⁽²⁾
山口	11,976	26,387	19,584	17,802 ⁽¹⁾	5,987	3,873
徳島	7,403	17,902	16,575	16,557	6,402	5,023
香川	3,641	9,110	7,399	6,321	2,079	1,434
愛媛	8,550	17,089 ⁽¹⁾	16,627	10,465	1,424	363
高知	11,392	20,259	12,733	8,201	2,082	1,161
福岡	3,066	8,388	8,485	7,524	2,546	2,043
佐賀	13,948	27,979	25,233	23,620	9,495	8,244
長門	7,514	13,420	10,843	10,899	4,733	5,313
熊本	6,037	13,677	10,940	6,797	1,791	1,074
大分	12,370	25,116	21,366	19,691	7,391	6,460
宮崎	12,011	24,437	18,168	14,084	4,180	2,854
鹿児島	7,081	16,418	15,654	11,624	3,238	2,001
沖縄	23,294	28,981	16,017	8,063	1,908	1,080

(注) () 内の数字は農業生産法人分を内数とする。

(14)

単位：玄米ト

150~170	170~200	200~300	300~500	500~1,000	1,000以上	計
82,557	(3) 78,500	(14) 91,712	(19) 27,691	(24) 3,696	(128) 213	(78) 3,394,69
4,471	6,545	(3) 19,008	(5) 17,733	(10) 3,545	(76) 150	(92) 80,180
3,100	3,135	(1) 3,417	(1) 492	17	1	(3) 76,545
3,513	3,261	3,792	490	14		71,308
5,355	5,971	9,625	1,916	30	4	94,750
6,257	7,540	8,605	(1) 887	10		(1) 98,500
3,691	3,910	(1) 6,850	(3) 2,767	(8) 25	(50) 50	(62) 89,781
3,911	(1) 4,046	3,890	268	1		(1) 114,018
3,062	2,371	1,735	75			140,965
4,640	5,100	6,282	(1) 1,180	22		(1) 91,520
567	392	237	12			70,938
2,367	1,634	693	7			87,462
2,477	1,661	864	30	1	1	118,534
1	1					3,782
66	17	6				17,203
8,617	10,044	12,730	(2) 1,296	(2) 14	1	(4) 165,507
4,365	3,881	2,640	60			68,828
1,777	1,842	1,707	48	3		55,862
2,017	1,708	904	9			49,813
15	9	(1) 1				(1) 21,570
606	417	(1) 198	(1) 5	(1) 1		(4) 129,575
759	390	94	(1) 6			(1) 75,141
218	86	31	1			62,939
961	718	339	3			108,190
7,664	1,014	(1) 402	(1) 16	1	(1) 1	(3) 73,149
1,668	780	148	5	5	2	68,304
220	123	45	5			42,059
37	18	4				24,893
716	291	23	5		1	112,591
33	13	1				31,255
42	25	6				23,412
322	128	40				39,411
812	455	84	1	(1) 1		61,204
1,119	(1) 1,131	(1) 262	(1) 18	(2) 2	(1) 1	(11) 107,069
831	311	(2) 100	(1) 2			(4) 86,853
1,574	1,031	(1) 526	6	1		(1) 73,000
497	321	168	2			30,972
49	6	(2) 4				(3) 54,577
260	196	101	3			56,388
739	653	574	64	1		34,083
2,588	1,860	1,014	(1) 32			(11) 114,013
2,415	2,221	1,868	59			59,285
265	204	108				40,823
2,505	2,240	2,160	171	2	1	99,473
676	367	127	4			76,908
475	(1) 282	176	12			(1) 56,961
237	151	73	1			(1) 79,805

(15)

3. 事前危険申告数量

		30以下未満	30~50	50~70	70~100	100~120	120~150
北海道	数	104,845	(1) 478,913	(2) 835,771	(4) 293,516	(5) 722,200	(15) 859,369
青森	数	204	1,818	4,536	40,446	29,623	17,561
岩手	数	3,589	15,620	26,566	41,387	25,263	35,688
宮城	数	1,329	8,394	15,742	32,512	23,111	31,465
秋田	数	2,993	12,026	20,617	39,114	29,871	44,718
山形	数	2,536	12,229	24,729	47,406	37,595	60,451
福島	数	3,117	15,553	28,136	51,437	31,525	40,061
茨城	数	2,489	14,787	31,399	48,670	29,228	38,272
栃木	数	4,212	19,455	36,425	62,091	31,510	31,346
群馬	数	1,367	7,278	16,209	32,519	24,307	34,530
埼玉	数	3,220	12,819	15,268	17,605	6,064	5,080
千葉	数	1,277	8,098	17,791	30,238	18,971	22,594
東京	数	3,187	17,129	35,418	64,494	35,414	34,245
神奈川	数	80	384	426	257	58	42
新潟	数	406	2,325	3,066	3,584	1,504	1,109
石川	数	1,442	13,511	57,625	92,007	52,603	81,065
福井	数	1,364	7,883	17,689	36,457	29,195	46,471
山梨	数	1,371	8,658	17,851	27,492	15,716	20,570
長野	数	978	7,396	15,070	29,483	19,918	26,547
岐阜	数	2,110	6,423	6,016	3,697	673	290
愛知	数	15,867	(1) 47,839	4,377	39,733	16,306	13,158
三重	数	1,382	8,498	14,498	21,181	9,572	7,606
滋賀	数	1,331	8,563	14,776	16,186	5,533	3,460
京都	数	2,594	14,440	23,301	27,300	10,702	9,255
大阪	数	7,033	6,495	14,977	27,130	15,668	16,968
兵庫	数	1,413	7,759	16,374	34,126	25,356	26,499
奈良	数	874	5,921	9,980	12,295	4,201	2,728
和歌山	数	552	2,507	3,742	3,223	807	456
鳥取	数	1,815	14,008	28,018	35,045	13,803	10,044
徳島	数	660	3,810	7,486	8,888	2,203	948
香川	数	438	2,152	3,415	3,828	1,498	746
高松	数	970	5,313	13,176	22,710	9,565	7,118
愛媛	数	1,848	9,213	17,388	29,259	14,297	14,341
福岡	数	3,177	16,860	29,064	(2) 42,111	(5) 19,386	(7) 18,154
山口	数	2,596	12,679	20,354	(2) 34,587	17,544	14,694
徳島	数	1,580	9,974	14,693	26,689	15,937	16,304
香川	数	911	3,751	5,480	8,392	4,437	3,983
高松	数	2,609	10,998	(2) 20,158	20,924	4,175	1,363
愛媛	数	3,129	11,419	14,940	17,297	6,630	4,823
福岡	数	916	3,906	6,657	10,298	5,416	5,898
佐賀	数	3,889	16,881	29,946	48,943	28,823	32,151
長門	数	2,332	9,841	15,886	27,828	18,750	28,127
熊本	数	1,325	6,242	9,732	10,517	4,198	3,454
大分	数	3,360	14,334	23,383	38,128	21,956	25,669
宮崎	数	3,140	13,764	19,651	27,852	12,647	11,351
鹿児島	数	2,307	8,178	12,623	15,607	6,372	5,096
鹿児島	数	5,526	13,732	14,647	12,543	4,269	(2) 2,872

(注) ()内の数字は農業生産法人分を内数である。

(16)

単位:玄米トン

150~170	170~200	200~300	300~500	500~1,000	1,000以上	計
436,750	(14) 501,904	(95) 764,659	(97) 296,474	(642) 521,162	(18,459) 20,642	(19,254) 6,366,607
14,604	26,270	(21) 108,646	(48) 158,375	(193) 49,070	(1138) 13,137	(11,638) 414,290
18,994	22,607	(1) 31,217	(18) 6,667	394	60	(24) 228,052
18,805	20,947	31,236	5,860	257	-	189,658
30,069	39,996	86,802	25,390	626	213	332,435
38,146	54,511	80,938	12,020	233	-	370,794
23,883	30,321	(3) 73,908	(47) 44,825	(311) 726	(6,795) 6,795	(7,156) 350,287
20,494	(5) 25,710	33,676	3,595	10	-	(5) 248,330
14,148	12,919	12,633	809	-	-	225,548
19,672	26,390	45,031	(10) 13,115	322	-	(10) 220,740
2,141	1,798	1,344	123	-	-	65,462
9,389	7,726	4,097	69	-	-	120,250
13,420	10,764	7,220	354	20	13	221,678
2	2	-	-	-	-	1,251
280	80	32	-	-	-	12,436
53,266	75,241	129,287	(30) 19,001	(66) 300	54	(96) 575,402
26,655	28,096	24,167	817	-	-	218,794
11,480	14,397	17,689	712	50	-	135,986
13,347	13,287	8,761	131	-	-	134,918
68	61	(15) 15	-	-	-	(15) 19,353
4,559	3,675	2,082	(18) 70	(5) 25	-	(56) 184,691
2,352	1,381	403	(1) 25	-	-	(1) 66,898
894	402	788	11	-	-	51,344
3,716	3,345	1,891	(10) 31	-	-	96,595
6,755	4,862	(5) 2,464	(10) 141	17	(179) 179	(194) 96,689
8,134	4,425	1,006	25	2	-	125,117
723	503	230	33	-	-	37,488
108	61	21	-	-	-	11,477
2,724	1,269	407	47	-	-	107,228
107	43	6	-	-	-	24,151
133	78	24	-	-	-	12,312
1,629	804	315	-	-	-	61,600
4,768	3,120	695	19	(20) 20	-	(20) 94,968
5,770	(6) 7,341	(7) 2,038	(6) 216	(47) 47	(104) 104	(184) 144,268
4,061	1,721	(13) 709	(9) 22	-	-	(24) 108,967
6,649	5,190	(11) 3,534	60	3	-	(11) 98,613
1,875	1,420	985	17	-	-	31,251
231	32	(8) 22	-	-	-	(10) 60,512
1,356	1,209	817	41	-	-	61,661
3,801	3,023	3,510	586	11	-	43,022
12,446	10,686	6,986	(5) 315	-	-	(5) 190,536
16,370	18,341	20,490	960	-	-	158,925
1,117	1,042	731	-	-	-	38,358
12,388	13,105	16,383	1,864	29	39	120,638
3,400	2,231	977	41	-	-	95,054
1,508	(3) 991	816	84	-	-	(3) 53,582
713	481	230	5	-	-	(2) 55,018

(17)

4. 売渡数量

(1) 事前売渡申込をして売渡した数量

	307~11未満	30~50	50~70	70~100	100~120	120~150
北海道	104,562	(1) 478,220	(2) 834,784	(4) 292,231	(5) 721,523	(15) 558,418
青森	203	1,809	4,515	10,415	9,576	17,499
岩手	3,586	15,603	26,524	41,322	25,222	(6) 35,610
宮城	1,329	8,391	15,736	32,497	23,105	31,463
秋田	2,980	11,985	20,564	39,024	29,834	44,643
山形	2,525	12,189	24,640	47,239	37,485	60,280
福島	3,114	15,537	28,114	51,394	31,499	40,019
茨城	2,473	14,723	31,250	48,511	29,144	38,158
栃木	4,196	19,413	36,380	62,039	31,490	31,332
群馬	1,353	7,243	16,116	32,419	24,199	34,429
埼玉	3,218	12,817	15,265	17,605	6,064	5,080
千葉	1,276	8,096	17,787	30,231	18,968	22,588
東京	3,185	17,125	35,414	64,486	35,413	34,242
神奈川	79	384	426	256	57	41
新潟	406	2,375	3,066	3,584	1,504	1,109
富山	1,442	13,511	57,625	92,007	52,603	81,065
石川	1,364	7,883	17,689	36,457	29,195	46,471
福井	1,371	8,658	17,851	27,492	15,716	20,570
山梨	978	7,396	15,070	29,483	19,918	26,547
長野	2,093	6,386	5,953	3,616	644	269
岐阜	15,851	(11) 47,809	41,360	39,727	16,304	13,157
静岡	1,381	8,495	14,492	21,166	9,559	7,589
愛知	1,331	8,563	14,776	16,186	5,533	3,460
三重	2,594	14,440	23,300	27,298	10,700	9,252
滋賀	1,033	6,495	14,977	27,130	15,668	16,968
京都	1,413	7,758	16,372	34,125	25,356	26,497
大阪	874	5,921	9,980	12,295	4,201	2,728
兵庫	552	2,507	3,742	3,223	807	456
奈良	1,815	14,008	28,018	35,045	13,803	10,044
和歌山	660	3,810	7,486	8,888	2,203	948
鳥取	438	2,152	3,415	3,828	1,498	746
島根	970	5,313	13,176	22,710	9,565	7,118
岡山	1,848	9,213	17,388	29,259	14,297	14,341
広島	3,176	16,854	29,050	(2) 42,092	(5) 19,374	(7) 18,142
山口	2,589	12,674	20,346	(2) 34,584	17,541	14,692
徳島	1,580	7,972	14,689	26,686	15,932	16,302
香川	911	3,750	5,479	8,391	4,436	3,983
愛媛	2,609	10,998	(2) 20,158	20,924	4,175	1,363
高知	3,129	11,418	14,939	17,297	6,630	4,823
福岡	915	3,901	6,649	10,231	5,389	5,851
佐賀	3,889	16,879	29,411	48,937	28,821	32,150
長門	2,330	9,833	15,876	27,813	18,741	28,107
熊本	1,323	6,237	9,720	10,511	4,196	3,454
大分	3,350	14,299	23,340	38,071	21,928	25,630
宮崎	3,109	13,695	19,586	27,784	12,633	11,315
鹿児島	2,258	8,093	12,524	15,492	6,341	5,080
鹿兒島	5,463	13,609	14,550	12,461	4,255	(2) 2,867

(注) ()内の数字は農産生産法入分で内数である。
(18)

単位：玄米トン

150~170	170~200	200~300	300~500	500~1,000	1,000以上	計
435,685	(14) 6,438	(95) 63,919	(213) 295,925	(662) 57,996	20,617	(19,477) 359,378
14,550	26,199	(21) 108,406	(43) 157,925	48,908	13,112	(11,638) 413,117
18,950	22,566	(0) 31,184	(18) 6,658	392	60	(24) 227,877
18,805	20,946	(0) 31,236	5,860	257		189,625
30,032	39,959	86,706	25,382	626	213	331,948
38,055	54,404	80,822	(18) 12,005	233		(18) 369,877
23,855	30,290	(3) 73,854	(47) 44,806	(311) 726	(6,795) 6,795	(7,156) 350,003
20,447	(5) 25,672	33,652	7,589	10		(5) 247,629
14,140	12,918	12,633	809			225,350
19,607	26,336	44,952	(10) 13,093	320		(10) 220,067
2,141	1,798	1,344	123			65,455
9,387	7,725	4,097	69			120,224
13,419	10,763	7,220	354	20	13	221,654
2	2					1,247
280	80	32				12,436
33,266	75,241	129,287	(30) 19,001	(66) 300	54	(96) 575,402
26,655	28,096	24,167	817			218,794
11,480	14,397	17,689	712	50		135,986
13,347	13,287	8,761	131			134,918
59	60	(15) 15				(15) 19,095
4,559	3,675	(72) 2,081	(18) 70	(25) 25		(56) 184,618
2,340	1,370	402	(1) 26			(1) 66,820
894	402	188	11			51,344
3,715	3,345	1,891	(10) 31			96,566
6,755	4,862	(5) 2,464	(10) 141	17	(179) 179	(194) 96,689
8,133	4,425	1,006	25			125,112
723	503	230	33			37,488
108	61	21				11,477
2,724	1,269	407	47		48	107,228
107	43	6				24,151
133	78	24				12,312
1,629	804	315				61,600
4,768	3,120	695	19	(20) 20		(20) 94,968
5,766	(6) 4,338	(17) 2,038	(6) 216	(47) 47	(104) 104	(184) 144,197
4,061	1,720	(13) 709	(9) 22			(24) 108,938
6,649	5,189	(11) 7,534	60	3		(11) 98,597
1,875	1,420	985	17			31,247
231	32	(8) 22				(10) 60,512
1,356	1,209	817	41			61,658
2,771	2,989	3,457	568	11		42,732
12,445	10,686	6,985	(5) 315			(5) 190,518
16,363	18,335	20,485	960			158,843
1,117	1,041	731				38,330
12,375	13,088	16,354	7,859	29	39	170,362
3,395	2,226	974	41			94,758
1,504	(3) 987	813	84			(3) 53,176
712	482	228	5			(2) 54,632

(19)

(2) 事前売渡申込みをしないで売渡した数量

		30アル未満	30~50	50~70	70~100	100~120	120~150
総	数	24,960	70,104	85,123	102,265	(1) 50,517	55,479
北海道		109	264	520	508	353	512
青森	森	905	2,669	3,564	4,375	2,498	3,073
	手	385	1,634	2,135	3,042	1,668	2,043
岩手	城	312	831	1,007	1,493	854	1,287
	田	873	2,767	4,239	6,195	4,437	6,909
秋田	形	540	1,473	1,887	2,979	1,844	2,425
	島	218	810	1,109	1,090	445	431
福	城	633	2,179	3,051	4,091	1,643	1,449
	木	182	556	833	1,290	786	978
茨	崎	666	1,459	1,168	986	346	342
	王	142	435	548	673	351	395
神奈川	葉	309	1,111	1,759	2,761	1,442	1,318
	京	5	12	11	2	1	2
新潟	川	50	146	105	53	21	12
	浪	367	1,661	4,327	4,798	2,302	2,888
富山	山	560	1,748	2,465	3,400	2,214	3,041
	川	617	1,916	2,411	2,625	1,177	1,227
石川	井	688	2,708	3,416	4,775	2,692	3,554
	梨	373	828	650	327	34	13
山梨	野	2,872	4,861	3,154	2,657	995	784
	皇	281	961	1,000	785	232	140
岐阜	岡	181	654	746	732	234	140
	知	182	629	772	778	263	180
三	重	365	1,393	2,006	2,592	1,333	1,395
	賀	192	789	1,293	1,884	1,160	1,023
京	都	336	1,838	1,697	1,401	282	86
	阪	5	27	37	18	3	
大	阪	410	1,995	2,507	2,121	677	410
	庫	9	41	85	67	14	4
和歌山	良	80	323	297	188	55	24
	山	267	867	1,371	1,659	563	369
鳥	取	741	2,056	2,333	2,442	779	607
	根	1,343	3,726	4,074	3,856	(1) 1,371	1,061
岡	山	1,261	3,499	4,064	5,503	2,627	2,109
	島	984	3,029	3,983	5,775	3,168	3,109
山	口	263	710	784	952	425	404
	島	556	1,318	(0) 1,648	1,148	203	47
徳	川	469	1,088	833	555	155	105
	媛	299	909	1,076	1,179	498	437
香	和	1,637	4,285	5,853	7,473	4,201	4,410
	高	842	1,995	2,290	3,434	1,976	2,883
富	崎	1,361	1,043	1,223	1,224	482	368
	本	822	1,990	2,367	3,249	1,613	1,706
佐	分	1,223	2,946	2,954	3,542	1,587	1,348
	崎	389	878	1,058	1,062	378	347
熊	本	656	1,047	753	526	135	84
	分						

(注) ()内の数字は養蚕生産法入分内数である。

(20)

単位：玄米ト

150~170	170~200	200~300	300~500	500~1,000	1,000以上	計
26,989	28,192	(1) 34,455	(7) 7,008	(12) 662	(165) 272	(126) 486,026
328	464	1,506	1,682	447	(5) 35	(6) 6,728
1,931	2,424	3,415	536	41		25,431
1,121	1,095	1,520	280	11		14,934
814	1,004	1,788	529	8	3	9,930
4,372	6,446	9,822	1,518	8		47,586
1,508	1,583	2,895	1,297	(8) 13	(70) 70	(78) 18,514
175	203	205	6			4,692
554	433	368	19			14,420
522	678	1,020	259	6		7,110
156	167	121	5			5,416
151	139	58				2,892
484	348	256	17			9,805
2	1					33
						390
1,812	2,093	3,030	379	7	1	23,665
1,679	1,665	1,421	47			18,240
539	556	460	31			11,559
1,829	1,786	1,038	10			22,496
5	1					2,231
305	242	145	(2) 6			(2) 16,021
40	26	8				3,473
37	18	6				2,748
74	36	14	1			2,929
547	350	206	11	2	(30) 30	(30) 10,230
281	147	52	44	115	124	7,104
157	39	21	0			5,857
						90
124	54	24	6		4	8,332
1						221
3	3					973
80	33	8				5,217
132	79	23				9,192
274	313	79	7	(4) 4		(5) 16,108
552	251	110	(3) 3			(3) 19,979
1,181	879	623	8			22,739
168	141	77				3,924
7	0	(1) 1				(1) 4,928
28	21	10				3,244
188	208	231	28			(1) 5,053
1,797	1,455	1,180	(1) 51			(1) 32,002
1,521	1,452	1,372	66			17,831
106	94	20				4,921
864	924	1,127	152			14,819
431	267	139	5		5	14,442
87	60	51	5			4,315
22	14	5	0			3,242

(21)

(3) 克渡数量

	30以下未満	30~50	50~70	70~100	100~120	120~150
北海道	129,522	(1) 548,324	(2) 919,907	(4) 1,394,496	(6) 772,040	(15) 913,957
青森	312	2,073	5,035	10,923	9,929	18,011
岩手	4,491	18,272	30,088	45,697	27,720	(6) 38,683
宮城	1,714	10,025	17,871	35,539	24,773	33,506
秋田	3,292	12,816	21,571	40,517	30,688	45,930
山形	3,398	14,956	28,879	53,434	41,922	67,189
福島	3,654	17,010	30,001	54,373	33,343	42,444
茨城	2,691	15,533	32,359	49,601	29,589	38,589
栃木	4,829	21,592	39,431	66,130	33,133	32,781
群馬	1,535	7,799	16,949	33,709	24,985	35,407
埼玉	3,884	14,276	16,433	18,591	6,410	5,422
千葉	1,418	8,531	18,335	30,904	19,319	22,983
東京	3,494	18,236	37,173	67,247	36,855	35,560
神奈川	84	396	437	258	58	43
新潟	456	2,521	3,171	3,637	1,525	1,121
富山	1,809	15,172	61,952	96,805	54,905	83,953
石川	1,924	9,631	20,154	39,857	31,409	49,512
福井	1,988	10,574	20,262	30,117	18,893	21,797
山梨	1,666	10,104	18,486	34,258	22,610	30,101
長野	2,466	7,214	6,603	3,943	678	282
岐阜	18,723	(1) 52,670	44,514	42,384	17,299	13,941
愛知	1,662	9,456	15,492	21,951	9,791	7,729
三重	1,512	9,217	15,522	16,918	5,767	3,600
滋賀	2,776	15,069	24,072	28,076	10,963	9,432
京都	1,398	7,888	16,983	29,722	17,601	18,363
大阪	1,605	8,547	17,665	36,009	26,516	27,520
奈良	1,210	7,759	11,677	13,696	4,483	2,814
和歌山	557	2,524	3,779	3,241	810	456
鳥取	2,225	16,003	30,525	37,166	14,480	10,454
島根	669	3,851	7,571	8,955	2,217	952
岡山	518	2,475	3,712	4,016	1,553	770
広島	1,237	6,180	14,547	24,389	10,128	7,487
山口	2,589	11,269	19,721	31,701	15,076	14,948
徳島	4,519	20,580	33,124	(2) 45,948	(6) 20,745	(7) 19,203
香川	3,850	16,173	24,410	(2) 40,087	20,168	16,801
高松	2,564	11,001	18,672	32,461	19,101	19,411
愛媛	1,174	4,460	6,263	9,343	4,861	4,387
高知	3,165	12,316	(2) 21,806	22,072	4,378	1,410
福岡	3,598	12,506	15,772	17,852	6,785	4,928
佐賀	1,214	4,810	7,725	11,410	5,887	6,288
熊本	5,526	21,164	34,924	56,410	33,022	36,560
大分	3,172	11,828	18,166	31,247	20,717	30,990
宮崎	1,684	7,280	10,943	11,735	4,678	3,822
鹿児島	4,172	16,289	25,707	41,320	23,541	27,336
沖縄	4,332	16,641	22,540	31,326	14,220	12,663
	2,647	8,971	13,582	16,554	6,719	5,427
	6,119	14,653	15,303	12,987	4,390	(2) 2,951

(注) () 内の数字は農産生産法入分内数である。

(22)

単位: 玄米トン

150~170	170~200	200~300	300~500	500~1,000	1,000以上	計
462,674	(14) 529,630	(96) 798,374	(223) 302,933	(47) 52,658	(18,588) 20,889	(18,588) 845,404
14,878	26,663	(21) 109,912	(44) 59,607	(193) 3,555	(113,665) 13,147	(11,644) 19,845
20,881	24,990	(6) 34,599	(18) 7,194	433	80	(24) 253,108
19,926	22,041	32,756	6,140	268		204,559
30,846	40,963	88,494	25,911	634	216	(18) 341,878
42,427	60,850	90,844	(18) 13,525	241		(18) 417,463
25,363	31,873	(3) 76,749	(47) 46,103	(319) 739	(6,865) 2,865	(7,234) 368,517
20,622	(5) 25,875	33,857	3,595	10		(5) 252,321
14,694	13,351	13,001	828			239,770
20,129	27,014	45,972	(10) 13,352	326		(10) 227,177
2,297	1,965	1,465	128			70,871
9,538	7,864	4,155	69			123,116
13,903	11,111	7,476	371	20	13	231,459
2	2					1,280
282	81	32				12,826
55,078	77,334	132,317	(30) 19,380	(66) 307	55	(96) 599,067
28,334	29,761	25,588	864			237,034
12,019	14,953	18,149	743	50		147,545
15,176	15,073	9,799	141			157,414
64	61	(15) 15				(15) 21,326
4,864	3,917	(12) 2,226	(20) 76	(25) 25		(58) 200,639
2,380	1,396	410	(1) 26			(1) 70,293
931	420	194	11			54,092
3,789	3,381	1,905	32			99,495
7,302	5,212	(5) 2,670	(40) 152	19	(209) 209	(224) 106,919
8,414	4,572	7,058	69	117	124	132,216
880	542	251	33			43,345
108	61	21				11,567
2,848	1,323	431	53			115,560
108	43	6				24,372
136	81	24			52	13,285
1,709	837	323				66,817
4,900	3,199	718	19	(20) 20		(20) 104,160
6,040	(6) 7,651	(7) 2,117	(6) 223	(51) 51	(104) 104	(189) 160,305
4,613	1,971	(13) 819	(12) 25			(27) 128,917
7,830	6,068	(11) 4,157	68	3		(11) 121,336
2,043	1,561	1,062	17			35,171
238	32	(9) 23				(11) 65,440
1,384	1,230	827	41			84,923
2,959	3,197	3,688	596	11		47,785
14,242	12,141	8,165	(6) 366			(6) 222,520
17,884	19,787	21,857	1,026			176,674
1,223	1,135	751				43,251
13,239	14,012	17,481	2,011	29	44	185,181
3,826	2,493	1,113	46			109,200
1,591	(3) 1,047	864	89			(3) 57,491
734	496	233	5			(2) 57,874

(23)

(4) 時期別克渡数量

ア. 才ノ期

	30才未満	30~50	50~70	70~100	100~120	120~150
北海道	11,326	61,415	136,350	251,372	157,166	(1) 198,802
青森	9	34	29	50	22	34
岩手		2	1	5	2	12
宮城		2	3	12	9	18
秋田	21	107	240	498	530	870
山形	2	9	26	83	80	173
福島	5	10	45	104	97	195
茨城	1,019	5,334	11,308	23,709	14,207	16,289
栃木	45	218	549	1,701	1,742	3,437
群馬	10	35	73	210	138	204
埼玉	31	308	1,017	2,364	1,878	2,631
千葉	2,572	14,197	31,170	59,779	33,620	32,788
京		2	11	12	5	2
神奈川	7	70	152	246	155	134
新潟	507	4,632	20,123	35,960	24,186	40,062
山	661	3,614	8,235	17,926	14,679	23,270
川	1,161	6,104	11,665	18,859	11,881	16,722
石	1,066	7,232	13,858	25,973	17,039	22,989
福						
山	1	8	7	1		
長	167	731	1,064	1,670	858	715
岐	21	192	362	579	249	172
愛	27	149	315	355	126	94
知	174	1,105	2,343	3,131	1,155	1,172
重	399	2,200	5,155	10,960	7,780	9,856
賀	248	1,726	3,938	8,176	6,291	7,122
都	193	1,341	1,980	1,685	457	272
大	7	24	34	16	2	1
兵	154	1,602	4,035	6,280	3,153	2,336
奈	3	14	61	91	34	10
和	39	234	318	264	94	57
歌						
鳥	2	9	44	132	86	59
取	171	1,088	2,528	4,690	2,254	2,159
根	19	149	353	853	509	420
山	86	620	1,705	4,366	2,729	2,661
口	51	253	652	1,880	1,667	2,046
島	84	330	740	1,868	1,264	1,597
徳	12	42	80	96	19	8
香	12	36	76	92	21	3
媛	459	1,795	3,195	5,476	3,232	3,877
高						
福	2	15	52	101	60	48
賀	36	246	476	942	556	569
佐	158	697	1,115	1,274	456	307
長	191	946	1,339	1,427	385	301
鏡	2	22	39	74	15	23
大	421	1,740	3,455	5,287	2,483	2,286
宮	1,071	2,191	2,384	2,313	960	(1) 799
鹿						
尾						

(注) ()内の数字は養蚕生産法人分を内数である。

(24)

単位:玄米ト

150~170	170~200	200~300	300~500	500~1,000	1,000以上	計
105,127	116,494	(5) 146,849	(29) 19,729	(57) 345	(36) 442	(453) 205,418
2	5	10	46	18		87
11	12	15	2			218
11	5	20	10			68
21	24	46	22			157
673	1,139	2,284	560	41		6,963
164	283	1,242	1,218	(9) 19	(223) 223	(232) 3,522
94	187	413	125			1,275
8,911	8,701	9,671	715			99,884
2,513	4,088	9,482	(5) 3,554	91		(5) 27,420
104	92	78	9			953
1,263	1,189	848	28			11,557
13,005	10,502	7,075	346	15		205,069
26	0	2				32
28,046	39,757	72,060	(14) 11,295	(46) 126	31	(20) 276,585
13,242	13,838	11,381	324			107,170
9,854	12,600	16,013	619	24		105,502
11,552	11,500	7,578	118			118,905
						17
316	254	155				5,930
38	16	13	(1) 1			(1) 1,643
31	31	19	4			1,151
850	1,163	806				11,899
4,434	3,447	1,836	(9) 94	9	(138) 138	(47) 46,308
2,452	1,435	383	2			31,773
70	49	19	6			6,072
	2					86
610	257	107	11		50	18,595
3						216
16	9					1,031
12	7	2				353
662	407	118	2			14,079
85	40	5		(2) 2		(2) 2,435
664	343	(5) 121				(5) 13,295
857	658	411	0			8,475
952	764	672	17			8,288
2						259
3						243
2,025	2,325	2,899	455			25,678
20	18	13	2			331
257	182	80				3,344
71	70	19				4,167
192	259	415	57			5,512
9	13	5	1			203
741	576	440	88			17,512
263	247	153	3			(1) 10,384

(25)

イ 才 2 期

		30以下未済	30~50	50~70	70~100	100~120	120~150
総数		5,791	32,987	77,997	132,372	79,410	99,912
北海道			1	4	10	17	40
青森		39	116	237	259	130	152
岩手		4	21	62	167	160	325
宮城		9	38	75	183	166	318
秋田		174	954	2,329	4,667	3,998	7,100
山形		55	332	741	1,919	1,694	2,894
福島		37	240	660	1,286	919	1,352
茨城		991	4,592	8,744	14,071	6,616	6,290
栃木		85	495	1,503	3,980	3,681	5,988
群馬		33	173	340	791	526	735
埼玉		61	722	2,319	6,194	5,032	6,919
千葉		481	2,157	3,451	4,768	2,162	1,956
東京		1	6	21	18	9	4
神奈川		16	124	216	326	138	82
新潟		580	5,160	21,082	30,936	15,631	21,693
富山		475	2,551	5,563	10,776	8,491	13,402
石川		537	3,039	6,026	7,922	3,738	3,907
福井		295	1,524	2,757	5,091	3,618	4,908
山梨		18	62	59	32	8	5
長野		425	1,829	2,453	3,562	1,801	1,729
岐阜		127	833	1,511	1,743	580	395
静岡		25	219	508	575	260	211
愛知		49	303	615	1,356	754	719
三重		162	1,032	2,578	4,822	2,809	2,859
滋賀		213	1,288	2,909	6,773	5,363	5,659
大津		83	490	749	706	248	189
京都		3	15	42	22	4	1
大阪		77	697	1,319	1,293	446	292
奈良		2	23	100	188	75	24
和歌山		32	180	299	357	133	76
鳥取		11	116	367	897	459	253
島根		188	1,119	2,517	4,650	2,267	2,203
岡山		24	184	509	990	655	530
広島		112	762	2,005	4,721	3,019	2,770
山口		39	232	658	1,866	1,437	1,715
徳島		77	332	732	1,577	1,027	910
香川		12	51	103	99	16	5
愛媛		34	138	192	122	34	15
高松		78	347	733	1,230	609	591
福岡		1	13	50	118	59	84
佐賀		15	115	253	547	269	302
長門		7	42	106	165	80	87
熊本		1	8	9	30	21	37
大分		12	69	114	134	76	50
宮崎		41	125	215	266	119	95
鹿児島		50	118	162	167	51	42

(注) () 内の数字は農産生産法人分を内数である。
(26)

単位:玄米トン

150~170	170~200	200~300	300~500	500~1,000	1,000以上	計
51,550	58,753	(2) 80,493	(21) 20,709	(116) 598	(2,151) 2,176	(2,289) 642,748
42	79	429	733	(2) 214	192	(194) 1,761
70	86	114	17	0		1,220
249	356	591	135	9		2,079
252	283	666	387	7		2,384
4,979	7,630	12,044	(11) 1,871	35		45,781
2,380	3,601	(2) 13,157	(11) 10,834	(100) 186	(1,941) 1,941	(2,054) 39,734
803	1,142	1,962	276	3		8,680
2,467	2,198	1,783	62			47,814
3,665	5,234	8,791	2,331	42		35,795
339	373	307	31			3,648
3,094	2,696	1,342	17			28,396
666	453	271	24	5		16,393
1						60
15	4	1				922
13,208	17,617	27,085	(7) 3,600	(10) 57	18	(17) 156,667
7,652	7,633	6,359	207			63,109
1,729	1,860	1,828	90	22		30,698
2,629	2,669	1,761	13			25,265
						185
706	569	348	(2) 9			(2) 13,431
59	37	1				5,292
59	51	24	3			1,940
340	246	121	6			4,509
1,152	788	420	(1) 31	5	(18) 18	(19) 16,676
1,733	960	225	2		5	25,130
54	29	7	0			2,555
						87
81	36	13			2	4,256
1						413
15	8	1				1,101
61	44	14				2,222
614	372	74	3			14,007
126	64	12	(3) 3	3		(3) 3,097
737	336	140	5			14,807
762	664	293	2			7,668
388	285	127				5,455
6						292
2						537
198	165	59	11	10		4,031
26	25	13				389
97	59	23				1,680
14	21	8				530
20	27	46	7			206
36	31	19	2			643
17	14	8				900
6	7	0				603

(27)

ウオ3期

		30未満	30~50	50~70	70~100	100~120	120~150
総	数	11,617	58,515	117,690	(1) 205,809	130,293	175,656
北海道		50	538	1,301	3,201	3,214	6,666
青森		1,572	5,788	9,556	13,374	7,920	11,789
岩手		205	1,386	2,713	7,131	5,744	9,445
宮城		83	466	1,058	2,567	2,275	3,756
秋田		1,776	8,670	17,384	32,896	25,770	41,404
山形		1,009	5,206	9,909	20,615	13,891	19,814
福島		303	1,868	4,003	7,060	4,900	7,394
茨城		844	3,752	6,828	11,014	5,108	4,506
栃木		257	1,377	3,727	8,581	6,683	9,260
群馬		107	543	822	1,487	865	1,097
埼玉		151	1,333	3,870	8,290	5,529	6,511
千葉		200	936	1,334	1,498	608	491
東京		1	12	21	9	6	3
神奈川		16	121	224	273	115	76
新潟		470	3,677	14,190	20,473	10,300	15,078
富山		404	1,983	3,728	7,127	5,652	9,087
石川		195	961	1,828	2,311	893	856
福井		192	900	1,309	2,206	1,394	1,666
山梨		71	210	264	146	32	8
長野		1,522	6,372	8,556	12,528	6,223	5,299
岐阜		216	1,234	2,210	3,167	1,278	862
静岡		56	526	1,116	1,298	335	239
愛知		120	679	1,528	2,832	1,542	1,505
三重		144	947	2,186	3,928	2,081	2,045
滋賀		324	1,664	3,238	6,565	4,822	5,047
京都		64	443	657	833	270	200
大阪			2	4	3	1	3
兵庫		81	721	1,597	2,008	691	431
奈良		2	22	88	174	38	13
和歌山		39	279	507	534	208	122
鳥取		9	77	223	489	235	164
島根		141	809	1,857	3,719	2,073	2,241
岡山		30	195	455	1,018	598	525
広島		105	654	1,558	(1) 3,796	2,283	1,856
山口		108	605	1,477	3,746	2,642	2,929
徳島		101	474	920	1,607	934	631
香川		20	103	239	261	45	12
愛媛		80	376	557	541	160	45
高知		110	453	747	972	483	386
福岡		18	132	352	692	417	464
佐賀		80	509	1,111	1,754	769	659
長門		37	224	475	703	318	213
熊本		8	79	108	279	169	236
大分		83	520	892	1,084	446	399
宮崎		77	282	476	634	211	159
鹿児島		138	407	487	385	122	64

(注) ()内の数字は農業生産法人分を内数である。

(28)

単位:玄米トン

150~170	170~200	200~300	300~500	500~1,000	1,000以上	計
98,575	126,495	(18) 230,177	(18) 14,428	(243) 76,637	(8892) 10,256	(10,229) 1,296,148
5906	11,843	51,317	(19) 68,377	(50) 15,847	(5977) 8,314	(6,046) 1,74,574
6,002	7,074	10,359	1,408	61	13	74,916
6,198	7,347	11,355	1,793	44		53,361
2,539	3,518	8,467	3,395	77		28,201
26,106	36,876	52,248	(17) 6,699	79		(17) 248,908
12,637	16,661	(1) 42,554	(34) 25,230	(180) 386	(3,895) 3,895	(4,110) 1,71,807
4,396	6,137	8,901	1,118	6		46,086
1,542	1,142	811	16			35,563
5,121	6,741	11,030	(1) 2,977	64		(1) 85,818
481	481	407	36			6,326
2,556	1,948	939	9			31,136
145	118	95	1			5,426
78	9					52
9,534	13,518	22,626	(5) 3,027	(10) 55	6	(15) 112,954
5,287	5,842	5,441	189			44,740
335	379	257	28	4		8,047
794	738	396	7			9,602
5	12					748
1,876	1,523	(3) 833	(9) 31	(3) 3		(15) 44,766
192	91	18				9,268
82	33	17		3		3,705
642	452	220	7			9,527
696	428	(4) 209	10	5	(20) 20	(24) 12,699
1,505	889	192	2	5	8	24,261
36	25	13	0			2,541
-	1					14
101	58	40		5		5,733
1						338
9	9	5				1,712
38	17	11				1,263
705	414	74		4		12,037
110	70	12				3,013
500	222	84				11,038
1,362	963	550		3		14,385
246	212	104				5,229
2						682
3	7					1,769
147	99	43		11	1	3,452
165	151	63		1		2,455
229	111	65		2		5,289
43	36	15				2,064
101	167	356		39		1,542
141	110	57				3,732
27	14	7				1,887
14	9	6				1,630

(29)

工才4期

		30丁未満	30~50	50~70	70~100	100~120	120~150
北海道	道庁	100,788	3,95,407	587,870	804,943	405,171	439,586
北海	道庁	262	1,534	3,730	7,710	6,697	11,302
青森	森手	2,871	12,334	20,266	32,014	19,648	26,708
岩手	手城	1,505	8,616	15,095	28,236	18,867	23,724
宮城	城田	3,200	12,310	20,435	37,755	28,238	41,838
秋田	田形	1,427	5,225	8,926	15,373	11,624	17,815
山形	形島	2,588	11,463	19,325	31,756	17,678	19,563
福島	島城	2,346	13,415	27,651	41,151	23,673	29,648
茨城	城水	1,975	7,914	12,551	17,336	7,202	5,696
栃木	水馬	1,148	5,709	11,170	19,447	12,879	10,722
群馬	馬玉	3,734	13,525	15,198	16,103	4,881	3,386
埼玉	玉蕨	1,175	6,168	11,129	14,056	6,880	6,922
千葉	蕨京	241	946	1,218	1,202	465	326
神奈川	京奈	82	376	384	219	38	34
新潟	奈川	417	2,206	2,579	2,792	1,117	829
富山	川山	252	1,703	6,557	9,636	4,788	7,120
石川	山井	384	1,483	2,628	4,028	2,587	3,753
福井	井川	95	470	743	1,025	381	312
山梨	川井	113	448	562	988	559	538
長野	梨野	2,376	6,934	6,273	3,764	638	269
岐阜	野草	16,609	43,738	32,441	24,624	8,417	6,198
静岡	草野	1,298	7,197	11,409	16,462	7,684	6,300
愛知	野重	1,404	8,323	13,583	14,690	5,041	3,056
三重	重知	2,433	12,982	19,586	20,757	7,512	6,036
滋賀	知重	693	3,709	7,064	10,012	4,331	3,603
京都	重賀	820	3,869	7,580	14,495	10,040	9,692
大阪	賀都	870	5,485	8,291	10,472	3,508	2,153
兵庫	都阪	547	2,423	3,699	3,200	803	451
奈良	阪庫	1,913	12,983	23,574	27,585	10,190	7,395
和歌山	庫良	662	3,792	7,322	8,502	2,070	905
鳥取	良山	408	1,782	2,588	2,861	1,118	515
島根	山取	1,215	5,978	13,913	22,851	9,348	7,011
岡山	取根	2,089	8,253	12,819	18,642	8,482	8,345
広島	根山	4,446	20,052	31,807	43,087	18,983	17,728
山口	山島	3,547	14,137	19,142	27,204	12,137	9,514
徳島	島口	2,366	9,911	15,885	24,969	13,355	12,721
香川	口島	912	3,324	3,871	4,291	1,636	1,249
愛媛	川島	3,121	12,120	21,384	21,616	4,298	1,385
高知	島媛	3,472	11,956	14,947	17,097	6,570	4,865
福岡	媛知	567	2,215	3,050	3,732	1,563	1,434
佐賀	知岡	5,505	21,004	34,470	55,499	32,486	35,964
長門	岡賀	3,041	10,958	16,326	28,004	19,123	29,460
熊本	賀本	1,482	6,317	9,247	9,593	3,824	3,215
大分	本分	3,972	15,256	24,251	39,584	22,966	26,762
宮崎	分崎	4,235	16,030	21,485	30,034	13,683	12,191
鹿児島	崎島	2,108	6,824	9,436	10,367	3,906	2,887
鹿儿岛	島鹿	4,862	11,940	12,270	10,122	3,257	2,046

(注) ()内の数字は農業生産法人分を内数である。
(30)

単位:玄米ト

150~170	170~200	200~300	300~500	500~1000	1000以上	計
207,422	227,888	340,855	48,067	35,078	8,015	3,901,090
8,928	14,736	58,156	90,451	33,276	6,641	243,423
14,798	17,818	24,111	5,767	372	47	176,754
13,468	14,333	20,790	4,202	215		149,051
28,034	37,138	79,315	22,107	550	216	311,136
10,669	15,205	24,068	4,393	86		114,811
10,182	11,328	19,796	8,821	148	806	153,454
15,329	18,409	22,581	2,076	1		196,280
1,774	1,310	736	35			56,529
8,830	10,951	16,669	4,490	129		108,144
1,373	1,019	673	52			59,944
2,625	2,031	1,026	15			52,027
87	38	35			13	4,571
1	2					1,136
223	68	29				10,260
4,290	6,442	10,546	1,458	69		52,861
2,153	2,448	2,407	144			22,015
101	114	51	6			8,298
201	166	64	3			3,642
59	48	15				20,376
1,966	1,571	948	36	22		136,512
2,091	1,252	372	25			54,090
759	305	134	1			47,296
1,957	1,520	758	19			73,560
1,020	549	205	17		33	31,236
2,724	1,288	268	63	112	111	51,052
720	439	212	27			32,177
108	58	21				11,380
2,056	972	271	37			86,976
103	43	6				23,405
96	55	18				9,441
1,598	769	296				62,979
2,919	2,006	452	10	20		64,037
5,719	7,477	2,088	223	46	104	151,760
2,712	1,070	494	20			89,977
4,849	3,783	2,903	63	3		90,808
457	300	159				16,199
228	32	23				64,207
1,376	1,223	827	41			62,374
589	608	747	119			14,624
14,031	11,947	8,076	363			219,345
17,307	19,435	21,689	1,024			166,361
1,095	1,008	709				36,490
12,926	13,559	16,664	1,908	29	44	177,921
3,640	2,339	1,032	43			104,722
806	443	409	6			37,192
451	233	74	2			45,257

(31)

5. 壳痕数量区分別世精数

(1) 60 井口未満

		30以下未満	30 ~ 50	50 ~ 70	70 ~ 100	100 ~ 120	120 ~ 150
数		3,498	1,785	217	17		
北海道		1	1				
青森							
岩手							
宮城							
秋田							
山形							
福島							
茨城		77	21	4			
栃木		14	6				
群馬							
埼玉		86	52	15			
千葉		14	10	1			
茨城		4	4				
神奈川		11	11				
新潟							
富山		1					
石川		3					
福井							
山梨		24	3				
長野		1					
岐阜		79	48	4			
静岡		82	100	8			
愛知		699	218	4			
三重		22	6	1			
滋賀		4	7	1			
京都		112	88	10	1		
大阪		309	393	84	8		
兵庫		158	148	18	1		
奈良		20	28	2			
和歌山		299	172	16	1		
鳥取							
島根		14	6	1			
岡山		335	145	11	2		
広島		12	2	1			
徳島		1	3				
香川		18	11	1			
愛媛		54	13				
高松		30	32	10	1		
福岡		23	4	1			
佐賀							
長門		18	7	5			
熊本							
大分		36	25				
宮崎		18	33	9	3		
鹿児島		919	188	10			

単位: 玄米ト

150 ~ 170	170 ~ 200	200 ~ 300	300 ~ 500	500 ~ 1,000	1,000以上	計
						5,518
			1			3
						102
						20
						153
						25
						8
						22
						1
						3
						27
						1
						131
						190
						921
						29
						12
						211
						794
						325
						50
						488
						21
						493
						15
						4
						30
						67
						73
						28
						30
						61
						63
						1,117

(2) 60キ口以上 100キ口未満

		307-1未満	30~50	50~70	70~100	100~120	120~150
総	数	82,432	68,481	12,026	1,496	77	54
北	海道	132	329	255	135	23	31
青	森	118	108	59	33	4	2
岩	手	349	325	92	21	3	
宮	城	592	322	51	10		1
秋	田	280	118	43	7	2	
山	形	500	168	27	10		
福	島	1,375	1,250	225	22	1	
茨	城	2,033	1,393	220	26		
栃	水	1,160	881	189	15	1	1
群	馬	4,190	1,914	107	11	1	
埼	王	2,687	2,563	428	33		
千	葉	1,666	1,551	179	19		
京	京	279	582	156	14		
神	奈	1,125	1,396	184	3		
奈	川						
新	濃	758	470	76	13	1	2
潟	山	317	126	20	2	1	1
石	川	436	267	41	8		
福	井	244	125	10	1		
山	梨	1,372	443	26	3		
長	野	2,644	369	32	5		
岐	阜	2,698	4,017	592	43		1
靜	函	3,901	4,808	488	32		1
愛	和	6,946	7,029	762	37		
三	重	1,558	1,954	433	41	2	
滋	賀	1,380	1,246	169	16		
京	都	1,115	1,548	342	30		
大	阪	2,068	3,719	1,184	176	9	1
兵	庫	3,312	4,482	878	78	1	2
奈	良	1,391	2,270	627	60	2	
和	山	1,733	2,745	648	80	1	1
歌							
鳥	取	398	271	50	7		
島	根	1,017	664	141	10		
岡	山	2,968	1,685	170	2		
玄	山	3,084	2,144	133	10		
山	口	1,409	920	128	16		
德	鳥	896	788	185	42	3	1
香	川	1,287	477	76	6		
長	鏡	2,844	1,324	112	13		
高	知	632	828	299	94	5	1
福							
佐	國	2,265	1,205	163	15		
長	境	1,143	358	25	3	1	
大	崎	1,790	1,402	286	31	2	1
宮	本	2,946	1,778	460	68	2	1
崎	分	2,235	1,247	192	19		
大	崎	1,389	1,591	600	120	8	5
宮	島	7,870	3,281	463	56	4	1

単位:玄米ト

150~170	170~200	200~300	300~500	500~1,000	1,000以上	計
16	6	7				164,595
9	4	5				923
1		1				326
						790
						978
1						451
						705
						2,873
						3,672
						2,247
						6,223
						5,611
						3,415
						1,031
						2,708
						1,320
1						468
						752
						380
						1,844
						3,050
						7,351
						9,230
						14,774
						3,988
						2,811
						3,035
						7,157
1						8,754
						4,350
						5,208
						726
						1,832
						4,825
						5,371
						2,473
						1,915
						1,846
						4,293
						1,859
						3,648
						1,530
1						3,513
						5,257
						3,693
						3,713
2	1					11,678

(3) 180キ口以上300キ口未満

	30以下未満	30~50	50~70	70~100	100~120	120~150
釜	80,484	94,276	20,565	2,793	253	97
北	89	405	326	236	78	61
道	352	310	139	34	16	2
青	601	795	271	71	3	
岩	987	702	174	33		
宮	518	391	61	20		
秋	856	408	72	15		
山	1,689	2,313	501	38		
福	2,524	2,809	473	76		
茨	1,279	1,731	301	40		
城	3,769	3,229	265	19		
水	1,891	3,701	825	76		
馬	1,993	2,549	410	17		
群	137	533	198	31		
埼	648	1,681	313	11		
千	1,346	1,081	158	14		
東	682	400	51	7		
京	830	718	102	17		
川	569	411	37			
奈	1,454	687	78	3		
新	5,922	1,073	66	8		
富	1,829	4,695	1,210	87		
石	2,047	4,872	782	41		
壱	3,411	7,680	1,315	88		
山	1,487	2,846	860	114		
井	1,251	1,818	315	39		
梨	1,035	2,068	585	43		
野	710	2,211	1,171	206		
泉	2,366	5,791	1,541	164		
長	746	1,936	832	112		
岐	653	2,170	913	142		
愛	654	729	125	17		
三	1,601	1,432	286	26		
滋	3,680	3,301	403	20		
京	2,755	2,835	281	13		
大	1,797	1,976	302	37		
兵	937	1,322	337	79		
茶	1,960	977	122	14		
和	2,945	2,192	208	12		
歌	708	1,174	523	143		
島	3,074	2,275	384	28		
取	1,451	739	65	5		
根	1,659	1,774	483	57		
山	2,975	2,591	606	136		
島	2,863	2,193	283	36		
口	1,737	2,327	989	226		
山	6,017	4,425	825	142		
德						
香						
愛						
高						
福						
佐						
長						
熊						
大						
宮						
鹿						

単位：玄米ト

150~170	170~200	200~300	300~500	500~1,000	1,000以上	計
32	24	11	2	1		198,538
23	19	10	2	1		1,250
1						854
1						1,742
						1,897
2						994
						1,352
						4,543
						5,886
						3,355
						7,285
1						8,498
						4,983
						900
						2,653
			1			2,605
						1,144
						1,668
						1,017
						2,222
						7,069
						7,823
1						7,748
						12,495
						5,313
						3,424
						3,732
						4,323
1						9,871
						3,630
						3,886
						1,525
						3,346
						7,404
						5,886
						4,113
						2,684
						3,073
						5,355
1	1					2,562
						5,765
						2,260
						3,975
						6,323
						5,375
1	1					5,300
	3					11,430

(4) 300ヶ口以上 60ヶ口未満

	30ヶ口未満	30~50	50~70	70~100	100~120	120~150
總 数	126,070	249,794	86,930	14,444	1,108	498
北海道	167	937	1,111	916	295	250
青森	1,517	1,729	801	284	41	21
岩手	1,502	3,101	1,343	380	34	7
宮城	2,547	3,236	771	170	5	1
秋田	1,841	2,037	586	126	14	5
山形	2,632	2,422	474	96	7	3
福島	2,943	7,842	2,803	355	19	7
茨城	4,710	9,959	3,274	513	20	10
栃木	1,800	5,276	2,046	278	15	5
群馬	4,693	9,513	1,545	129	7	2
埼玉	1,677	8,206	4,050	491	18	4
千葉	3,301	8,013	2,073	231	7	4
東京	79	495	445	128	7	2
神奈川	498	2,678	1,112	88		
新潟	3,740	5,432	1,187	145	12	8
富山	1,748	2,127	320	28	3	4
石川	1,882	3,193	668	80	3	1
福井	1,496	2,097	286	26	2	
山梨	2,193	2,086	269	15		
長野	15,688	6,232	391	53	2	
岐阜	1,830	8,625	5,337	836	15	4
静岡	1,562	8,762	3,276	243	8	4
愛知	2,639	14,074	5,989	543	13	1
三重	1,581	6,456	3,351	549	30	10
滋賀	1,165	4,756	1,377	156	6	1
京都	1,407	4,934	2,138	295	11	2
大阪	434	2,471	2,336	573	31	4
兵庫	2,524	13,304	6,621	970	43	7
奈良	737	3,364	2,451	527	20	1
和歌山	410	2,747	2,145	502	27	5
鳥取	1,335	2,629	829	70	2	1
島根	2,721	4,595	1,309	168	3	1
岡山	5,258	10,242	2,215	123	4	
広島	4,019	8,276	1,591	153	4	
山口	2,944	5,907	1,789	223	6	2
徳島	1,267	3,746	1,409	341	23	6
香川	3,676	4,335	717	68		1
愛媛	3,919	6,195	1,060	90	2	
高知	1,027	2,729	1,720	615	80	24
福岡	5,245	7,045	1,895	197	8	3
佐賀	2,870	2,667	295	34	3	
長門	1,992	4,568	1,500	285	20	2
熊本	4,376	7,279	2,251	560	42	12
大分	4,617	7,017	1,426	164	7	
高松	2,781	5,952	3,417	943	93	25
徳島	6,480	10,508	2,931	684	96	48

150~170	170~200	200~300	300~500	500~1000	1000以上	計
138	79	89	23	2		479,175
101	65	80	23	2		3,947
8	3	2				4,406
			1			6,367
1						6,731
2						4,610
						5,634
1						13,971
1						18,487
1						9,421
						15,889
						14,446
						13,629
						1,156
						4,376
2	1	2				10,529
1	1					4,232
						5,827
						3,907
						4,563
1						22,366
						16,648
2						13,857
						23,259
		1				11,978
						8,061
						8,787
						5,849
3						23,472
						7,100
						5,836
1						4,867
						8,797
						17,842
						14,043
1						10,872
						6,792
						8,797
						11,266
						6,195
						14,393
						5,869
						8,367
1	1					14,522
						13,231
7	4					13,222
5	3	4				20,759

(5) 600キ口以上 1,200キ口未満

	307-14未満	30~50	50~70	70~100	100~120	120~150
総数	61,973	11,320.461	25,921.0	73,830	5,893	2,076
北海道	101	1,095	2,046	2,087	856	701
青森	2,590	5,434	3,202	1,270	225	122
岩手	1,086	5,669	3,968	1,552	144	41
宮城	1,907	7,082	3,637	890	59	16
秋田	2,103	5,712	2,623	671	78	32
山形	2,390	7,318	2,348	700	47	23
福島	1,390	10,331	10,212	2,346	173	45
茨城	2,517	14,229	13,320	4,477	292	76
栃木	589	5,519	7,587	2,539	137	48
群馬	1,259	9,963	6,755	1,093	39	7
千葉	276	5,317	10,838	3,566	168	22
埼玉	1,987	11,552	9,749	1,700	85	13
東京	4	77	281	199	24	4
神奈川	66	1,373	1,992	565	9	1
新潟		15,763	6,299	891	47	37
富山	1,157	5,159	2,127	216	59	12
石川	1,166	6,251	3,237	452	16	11
福井	1,105	4,835	1,705	187	6	
山梨	1,317	3,328	967	127	3	3
長野	12,305	22,249	2,030	207	18	3
岐阜	459	5,054	9,005	5,420	293	32
静岡	236	5,091	8,344	1,480	58	9
愛知	524	8,431	14,438	3,921	139	24
三重	420	4,928	8,713	3,146	175	45
滋賀	646	5,720	5,163	928	33	10
京都	473	4,714	4,999	1,559	105	10
大阪	78	870	2,193	1,202	98	23
兵庫	640	9,804	16,777	5,529	384	69
奈良	139	2,165	4,386	2,113	87	9
和歌山	81	847	2,263	1,378	141	19
鳥取	657	4,188	3,661	530	17	1
島根	1,338	7,094	5,116	1,045	33	5
岡山	1,811	13,940	9,372	1,024	44	12
広島	1,644	10,305	6,916	1,041	34	2
山口	1,184	7,398	6,813	1,776	73	12
徳島	467	2,823	3,663	1,529	160	81
香川	1,519	8,919	4,794	516	15	2
愛媛	1,519	8,477	4,243	578	25	5
高知	544	2,810	3,430	1,889	290	101
福岡	3,077	11,891	7,337	1,784	74	17
佐賀	1,875	6,033	2,165	248	11	4
長門	541	5,151	4,358	1,170	73	27
熊本	1,903	10,205	6,869	2,123	216	43
大分	2,062	10,915	6,166	989	78	13
宮崎	1,000	5,350	6,513	3,467	490	132
鹿児島	1,821	9,182	6,590	1,781	262	152

(注) ()内の数字は農業者産法人分で内数である。

(40)

150~170	170~200	200~300	300~500	500~1,000	1,000以上	計
481	362	359	95	9		1,247
304	277	327	94	9		7,897
19	13	8	1			12,884
11	1	2				12,474
4	1					13,596
3	3					11,225
1						12,827
7	3					24,507
9	6	1				34,927
5	4	2				16,430
						19,116
1	1					20,189
1						25,087
						589
						3,846
6	8	4				23,054
5	2					8,727
2						11,135
						7,838
						5745
						36,812
1						20,264
		1				15,219
		1				27,477
9	1					17,437
2						12,502
1						11,861
2						4,466
11	4					33,218
						8,899
1						4,730
						9,054
						14,636
1		1				26,205
						19,942
1						17,257
4	1					8,728
						15,765
						14,847
18	9	3				9,094
3	1					24,184
						10,336
2	1					11,323
7	4	4				21,374
						20,223
16	7	1				16,976
24	14	6				19,832

(41)

(6) 1,200キ口以上3,000キ口未満

	307キ未満	30~50	50~70	70~100	100~120	120~150
総数	7,076	110,905	364,169	(2)416,621	(1)87,713	(1)31,816
北海道	38	402	1,506	3,946	2,746	3,009
青森	1,086	6,927	9,491	6,544	1,442	852
岩手	133	2,798	7,531	9,719	2,097	604
宮城	393	3,631	9,702	11,341	2,220	547
秋田	592	5,503	10,782	7,864	1,397	526
山形	373	6,212	12,036	6,852	833	368
福島	100	2,788	13,544	16,836	3,711	1,325
茨城	294	4,109	16,356	25,487	6,069	2,166
栃木	32	802	6,333	14,772	6,133	2,792
群馬		1,502	6,709	8,451	1,566	578
埼玉		383	5,336	14,883	5,894	2,408
千葉	170	3,588	16,185	20,743	2,934	564
東京		3	12	35	23	22
神奈川	1	70	742	1,766	433	69
新潟			32,160	17,553	1,635	415
富山	150	2,942	9,064	7,346	613	116
石川	117	2,739	8,929	6,455	525	136
福井	88	3,326	7,532	4,111	193	27
山梨	136	2,334	2,590	1,114	94	32
長野	1,226	19,789	17,661	3,996	143	14
岐阜	34	773	3,565	8,999	4,291	2,419
静岡	2	310	4,728	7,964	1,383	244
愛知	33	495	6,001	13,050	3,589	1,169
三重	27	591	5,332	13,027	4,133	1,440
滋賀	41	1,100	7,638	12,999	2,663	518
京都		1,063	4,078	5,748	1,320	449
大阪		62	481	1,168	331	139
兵庫		1,117	8,915	16,210	3,936	1,271
奈良	3	165	1,798	3,859	852	235
和歌山	1	53	519	1,642	655	196
鳥取	39	1,085	6,627	8,275	864	126
島根	81	2,272	8,521	9,849	1,091	178
岡山	122	3,243	14,670	(1)15,710	(1)1,793	303
広島	139	2,663	10,505	(1)13,155	1,733	310
山口	57	1,695	7,474	12,702	3,135	907
徳島	73	428	1,780	4,157	1,444	513
香川	90	2,366	(1)10,844	8,639	534	58
愛媛	111	2,058	7,038	6,134	579	77
高知	121	786	2,420	4,265	1,467	874
福岡	263	5,535	14,870	14,566	3,048	971
佐賀	175	3,623	7,811	5,559	620	88
長門	37	774	4,289	4,761	1,836	245
熊本	169	3,247	10,975	13,181	2,490	819
大分	194	3,018	9,953	9,978	1,182	223
宮崎	152	1,152	4,073	6,343	1,997	1,082
鹿児島	183	1,383	5,133	4,867	906	(1)392

(注) ()内の数字は、農業生産法人分と内数である。
(42)

	150~170	170~200	200~300	300~500	500~1,000	1,000以上	計
	4,733	(1)2,608	(1)2,294	(2)660	59	2	(9)1,028,656
	1,375	1,410	(1)1,743	(1)648	57	2	(2)17,082
	184	122	57	4			26,709
	91	30	17	3			23,823
	52	22	6	1			27,915
	66	38	8				26,776
	64	17	7				26,762
	189	69	10				38,572
	280	119	22				54,902
	329	105	33	1			31,332
	68	11					18,885
	201	39	11				29,155
	65	18	5				44,272
	1	1					97
	2						3,083
	77	38	17				51,855
	5	7	2				20,245
	20	9	2				18,932
	2						15,279
	3						6,303
	284	65	5	(1)1			(1)42,831
							(1)20,436
	16	5					14,152
	119	25					24,481
	124	31	3				24,718
	35	8	1				25,003
	47	22					12,727
	15	6					2,202
	135	37	7				31,628
	12	5					6,929
	15	9					3,080
	3		1				17,020
	6						21,998
	16	5	2				(2)35,864
	14	4					(1)28,523
	58	13	3		1		26,045
	61	10	3				8,469
	2						(1)22,533
	3	1	1				16,004
	169	74	34				10,211
	74	18	3				39,348
	7	5	2				17,888
	29	7					11,180
	122	43	24	2			31,072
	12	6	1				24,487
	190	(1)95	32				(1)15,116
	89	59	30				(1)13,042

(43)

(17) 3,000*以上 6,000*未満

	30F-14未満	30~50	50~70	70~100	100~120	120~150
数	71	1,052	13,570	135,948	(1)134,605	(3)138,077
北海道	3	28	87	495	956	2,546
青森	9	397	2,367	7,221	3,803	(1)3,085
岩手			324	3,889	4,938	5,652
宮城	18	60	418	4,391	6,263	8,189
秋田	9	145	1,657	9,053	7,519	6,910
山形	2	83	1,268	9,898	5,933	3,908
福島	1	11	261	4,109	5,419	6,850
茨城			264	3,912	5,336	6,203
栃木		5	46	1,223	3,257	7,293
群馬			20	473	846	1,059
埼玉			4	387	1,839	4,730
千葉		12	429	6,586	7,554	6,415
東京都				14	153	261
新潟				15,826	12,134	11,249
富山			462	6,384	6,767	6,718
石川		17	363	4,276	3,450	2,525
福井		1	709	6,450	4,153	2,130
山梨		1	240	441	103	39
長野	6	115	2,130	8,391	2,638	748
岐阜		2	90	570	314	566
静岡		2	5	190	725	810
愛知	1		14	271	824	1,790
三重		1	37	798	2,132	3,696
滋賀			50	2,279	5,446	5,977
京都				483	427	473
大阪				7	19	40
奈良				829	1,645	1,938
和歌山				30	118	118
鳥取		4	50	1,890	2,160	1,560
島根	1	9	120	2,976	3,130	2,522
岡山	5	14	138	3,644	(1)4,415	(2)3,916
広島		19	147	3,423	4,159	3,285
山口		4	68	1,798	3,142	3,906
徳島			25	173	442	808
香川		4	73	1,222	875	290
愛媛			74	1,374	1,473	1,025
高知	4	28	81	501	681	973
福岡	1	24	580	7,002	6,173	5,953
佐賀			482	5,046	3,762	2,501
長門		1	19	493	652	764
熊本	1	16	203	3,615	4,586	5,027
大分	4	22	148	2,858	2,958	2,342
宮崎	3	13	53	520	630	729
鹿児島	3	14	64	528	623	463

(注) ()内の数字は、農産生産法人分を内数である。

(44)

150~170	170~200	200~300	300~500	500~1000	1000以上	計
39,894	(1)22,187	(5)12,407	(1)2,691	(1)194	-	(1)500,651
2,335	3,689	7,331	2,629	(1)194		(1)20,293
893	565	286				(1)18,634
1,826	781	255				17,668
2,938	1,184	243				23,709
1,595	716	213				27,819
778	297	(1)83				(1)22,250
2,327	(1)1,446	427				(1)20,853
2,061	1,091	281				19,148
3,910	3,241	1,123				20,103
453	270	103				3,225
2,122	1,378	307				10,767
1,299	408	67				22,772
63	15	6				1
2,265	643	128				42,245
1,233	271	29				21,864
362	141	34				11,168
128	28	2				13,601
110	3					837
41	12	3				14,084
465	320	80				2,412
196	58	9				1,995
834	641	205				4,580
1,394	704	(1)128				(1)8,893
1,372	366	29				15,519
143	78	28				1,634
20	12	2				100
514	189	28				5,143
21	7					294
26	16	6				184
232	38	1				5,933
364	92	4				9,218
767	275	18	(1)	1		(4)13,193
487	97	(1)15				(1)11,632
1,145	522	70				10,655
396	244	73				2,162
36	4	(2)3				(2)2,507
179	64	9				4,198
458	386	219				3,342
1,515	680	151				22,080
261	61	5				12,118
189	103	16				2,237
1,505	779	275				16,012
858	89					8,779
229	133	88				2,402
104	50	24				1,874

(45)

(8) 6,000キ口以上 9,000キ口未満

	30以下未満	30~50	50~70	70~100	100~120	120~150
北海道	2	7	92	1,043	5,710	34,948
青森		2	28	369	1,026	2,974
岩手		2		3	111	1,078
宮城		2	6	50	196	1,175
秋田			24	205	914	4,643
山形			9	114	759	3,232
福島				11	77	972
茨城					37	432
栃木				3	10	133
群馬						13
埼玉						3
千葉				19	178	985
東京都						4,389
新潟					240	2,513
富山				23	158	1,372
石川				11	477	2,823
山梨				1	10	9
長野			4	81	653	1,419
岐阜				7	16	31
静岡県						6
愛知県				5	9	89
滋賀県				3	24	150
京都府						24
大阪府						
兵庫県			1			
和歌山						
鳥取				2	5	63
島根				4	26	462
岡山			2	7	18	241
広島				5	55	276
山口				5	45	196
徳島						23
香川県						12
愛媛					3	54
高知県		1	1	15	15	57
福岡			3	26	190	1,293
佐賀				4	336	2,713
長門				4	6	35
熊本			1	8	42	551
大分				40	35	274
宮崎	1			1	4	25
鹿児島	1		1	3	4	18

(注) ()内の数字は、農業生産法人分之内数。

150~170	170~200	200~300	300~500	500~1000	1000以上	計
34,975	(1) 4,139	(2) 31,216	(3) 6,029	451	4	(6) 55,870
302	1,014	(1) 7,321	(2) 5,612	450	4	(3) 14,954
1,490	1,156	839	45			7,930
1,523	2,136	1,863	34			6,748
2,265	4,373	4,212	35			12,314
4,105	4,384	1,789	20			16,184
2,550	2,297	847	6			9,814
1,356	2,212	1,563	13			6,204
702	1,086	960	8			3,225
392	1,722	3,766	169			6,195
46	110	109	7			285
42	216	360	3			624
1,078	1,115	377	4			3,756
1	2					3
6,267	7,651	2,601	14			20,922
3,041	3,004	884				9,682
1,326	1,136	214				4,230
1,704	858	63				5,936
-	4					24
432	142	20				2,751
8	5	8				75
3	22	21				46
8	50	129	1			194
136	275	217	1			732
259	402	97	1			936
29	23	17	3			72
		2				2
51	61	31	2			169
	1	1				3
86	83	29				268
440	324	48				1,304
331	(1) 816	(1) 174				(2) 1,579
329	203	44				912
363	473	315	1			1,398
36	62	75				196
11	2					25
75	130	53				315
85	165	233	19			591
958	1,000	516	(1) 5			(1) 3,991
1,894	960	108				6,015
44	93	84				262
860	1,340	1,116	20	1		3,939
302	235	57	1			944
32	41	44	5			153
13	19	9				68

(9) 9,000キ口以上

	30以下未満	30~50	50~70	70~100	100~120	120~150
北海道	6	8	18	36	130	639
青森	1	2	4	14	79	246
岩手						3
宮城			1	1	11	40
秋田		1		5	19	163
山形			2	3	6	80
福島						5
茨城						1
栃木						
群馬						
埼玉						
千葉						
神奈川						
新潟						5
富山					1	15
石川						2
福井						
山梨				1	4	31
長野						
岐阜						
静岡						
愛知						
三重						
滋賀						
京都						
大阪						
兵庫						
奈良						
和歌山						
鳥取						3
島根						
岡山						
広島						
山口						
徳島						
香川						
愛媛			1	1	3	6
高知						
福岡				2		5
佐賀						7
長門						
熊野			1		1	4
大分						2
宮崎				1		
鹿児島					2	1

(注) ()内の数字は、農業生産法人分を内数である。
(48)

150~170	170~200	200~300	300~500	500~1000	1000以上	計
2,333	11,841	(6)45,329	(13)8,190	(23)2,980	(128)207	(170)81,717
22	67	(1)1,991	(2)8,725	(9)2,831	(76)144	(88)13,831
504	1,276	(1)2,224	(1)434	17	1	(2)4,802
61	313	1,655	450	14		2,496
96	391	5,163	1,875	30	4	7,612
484	2,399	6,595	(1)865	10		(1)10,541
298	1,299	5,913	(3)2,761	(8)25	(50)50	(61)16,437
30	316	1,890	253	1		2,495
9	69	471	67			616
3	28	1,358	(1)1,005	22		(1)2,417
		25	4			30
		15	4			19
34	120	415	24	1	1	595
79	1,703	9,977	(2)1,282	(2)14	1	(4)12,977
67	596	1,725	60			2,465
183	822	1,457	48	3		2,147
		839	9			1,855
2	2	(1)1				(1)5
133	263	(1)173	(1)5	(1)1		(3)611
		1				1
		1	1			2
	2	5	2			9
1	2	(1)54	(1)12	1	(1)1	(2)71
	4	21	4	5	2	36
		7	3			11
2	7	9				16
4	39	32	1	(1)1		(1)78
1	45	67	17	(2)2	(1)1	(3)136
6	7	(1)41	(1)2			(2)51
	23	(1)138	5			(1)172
	4	17				22
		1				1
1	1	38	3			43
8	18	85	33	1		156
38	161	344	26			576
253	1,195	1,755	59			3,269
		6				6
10	72	740	144	1	1	974
4	37	69	3			115
	1	11	3			16
	2					5

(49)

(10) 合計

	307-11未満	30~50	50~70	70~100	100~120	120~150
道	361,612	(1) 846,769	(1) 756,797	(2) 46,228	(2) 235,489	(4) 208,205
北海道	536	3,204	5,350	7,839	4,991	6,808
青森	5,673	14,909	16,092	15,769	6,636	(1) 7,304
岩手	3,671	12,688	13,529	15,635	7,330	7,385
宮城	6,444	15,135	14,760	16,886	8,754	9,970
秋田	5,343	13,907	15,976	17,951	9,944	12,280
山形	6,753	16,611	16,236	17,688	7,586	7,614
福島	7,498	24,535	27,546	27,717	9,402	9,204
茨城	12,155	32,520	33,911	34,491	11,758	8,887
栃木	4,874	14,220	16,502	18,870	9,556	10,274
群馬	13,911	26,121	15,401	10,176	2,462	1,659
埼玉	6,517	20,222	21,496	19,436	7,922	7,168
千葉	9,131	27,275	29,026	29,315	10,772	7,981
東	503	1,694	1,092	407	55	29
神奈川	2,349	7,109	4,343	2,387	595	331
新潟	5,844	22,746	39,820	34,441	12,854	16,100
富山	4,055	10,754	12,044	13,973	7,685	9,371
石川	4,434	13,185	13,341	11,311	4,154	4,060
福井	3,502	10,795	10,279	10,786	4,821	4,982
山梨	6,496	8,882	4,170	1,704	210	83
長野	37,792	(1) 49,827	22,314	12,742	3,458	2,215
岐阜	6,929	23,214	19,803	15,962	4,431	3,053
静岡	7,830	23,745	17,631	9,950	2,178	1,069
愛知	14,253	37,927	28,523	17,910	4,566	2,990
三重	5,195	16,782	18,727	17,680	6,486	5,281
滋賀	5,087	14,647	14,713	16,420	8,173	6,656
京都	4,142	14,415	12,152	8,159	1,864	934
大阪	3,599	9,726	7,449	3,340	511	209
兵庫	9,600	34,646	34,750	23,781	6,016	3,312
奈良	3,036	9,928	10,097	6,701	1,083	263
和歌山	3,177	8,734	6,494	3,754	864	216
鳥取	3,083	8,906	11,342	10,791	3,048	1,751
島根	6,759	16,066	15,493	14,078	4,284	3,171
岡山	13,858	32,431	26,971	(1) 20,530	(2) 6,274	(2) 4,472
広島	11,976	26,387	19,584	(1) 17,802	5,987	3,873
山口	7,403	17,902	16,575	16,557	6,402	5,623
徳島	3,641	9,110	7,399	6,321	2,079	1,434
香川	8,550	17,089	(1) 16,627	10,465	1,424	363
愛媛	11,392	20,259	12,733	8,201	2,082	1,161
高知	3,066	8,388	8,485	7,524	2,546	2,043
福岡	13,948	27,979	25,233	23,620	9,495	8,244
佐賀	7,514	13,420	10,843	10,899	4,733	5,313
長門	6,037	13,677	10,940	6,797	1,791	1,074
熊本	12,370	25,116	21,366	19,691	7,391	6,460
大分	12,011	24,437	18,168	14,084	4,180	2,854
宮崎	7,081	16,418	15,654	11,624	3,238	2,001
鹿児島	23,294	28,981	16,017	8,063	1,908	(1) 1,080

(注) ()内数字は、農業者生産法人分を内数である。

(50)

150~170	170~200	200~300	300~500	500~1,000	1,000以上	計
82,557	(3) 178,500	(14) 91,712	(19) 27,691	(64) 3,696	(128) 2,13	(198) 3,339,469
4,471	6,545	(3) 19,008	(5) 7,733	(10) 3,545	(76) 150	(94) 86,180
3,100	3,135	(1) 3,417	(1) 492	17	1	(3) 76,545
3,513	3,261	3,792	490	14		71,308
5,355	5,971	9,625	1,916	30	4	94,750
6,257	7,540	8,605	(1) 887	10		(1) 98,500
3,691	3,910	(1) 6,850	(3) 2,767	(8) 25	(50) 50	(62) 89,781
3,911	(1) 4,046	3,890	268	1	-	(1) 114,018
3,062	2,371	1,735	75	-	-	140,965
4,640	5,100	6,282	(1) 1,180	22		(1) 91,520
567	392	237	12			70,938
2,367	1,634	693	7			87,462
2,477	1,661	864	30	1	1	118,534
1	1					3,782
66	17	6				17,203
8,617	10,044	12,730	(2) 1,296	(2) 14	1	(6) 165,507
4,365	3,881	2,640	60			68,828
1,777	1,842	1,707	48	3		55,862
2,017	1,708	904	9			49,813
15	9	(1) 1				(1) 21,570
606	417	198	(1) 5	(1) 1		(4) 129,575
759	390	94	(1) 6			(1) 75,141
218	86	31	1			62,939
961	718	339	3			108,190
1,664	1,014	(1) 402	(1) 16	1	(1) 1	(3) 73,149
1,668	780	148	5	5	2	68,304
220	123	45	5			42,059
37	18	4				24,893
716	291	73	5		1	112,591
33	13	1				31,255
42	25	6				23,412
322	128	40				39,411
812	455	84	1	(1) 1		(1) 61,204
1,119	(1) 1,131	(1) 262	(1) 18	(2) 2	(1) 1	(11) 107,069
831	311	(2) 100	(1) 2			(4) 86,853
1,574	1,031	(1) 526	6	1		(1) 73,000
497	321	168	2			30,972
49	6	(2) 4				(3) 54,577
260	196	101	3			56,388
739	653	574	64	1		34,083
2,588	1,860	1,014	(1) 32			(1) 114,013
2,415	2,221	1,868	59			59,285
265	204	108				40,893
2,505	2,240	2,160	171	2	1	99,473
676	367	127	4			76,908
475	(1) 282	176	12			(1) 56,961
237	151	73	1			(1) 79,805

(51)

(2) 60キ口以上180キ口未満

	30以下未満	30~50	50~70	70~100	100~120	120~150
北海道	8,019	6,768	1,227	155	5	4
青森	13	33	27	14	2	3
岩手	13	12	6	3	1	0
秋田	37	36	10	2	0	
山形	61	34	5	1		
福島	30	13	4	1	0	
茨城	52	18	3	1		
栃木	137	127	24	2	0	
群馬	215	147	23	2		
埼玉	116	91	19	2		
千葉	418	197	11	1		
東京	255	261	48	4		
神奈川	170	161	19	2		
新潟	26	57	16	2		
富山	101	135	19	0		
石川	80	50	8	2		
福井	33	13	3	0	0	
山梨	46	27	4	1		
長野	27	15	1	0		
岐阜	146	50	3			
愛知	276	40	3	1		
三重	255	398	63	4		
滋賀	351	451	49	3		
京都	607	655	74	4		
大阪	152	199	45	4		
兵庫	132	123	17	2		
奈良	107	149	33	3		
和歌山	179	343	116	18	1	
徳島	311	440	88	7	0	0
香川	121	206	60	6		
愛媛	159	262	65	9		
高松	42	29	5	1		
岡山	105	70	14	1		
広島	295	173	18			
山口	313	227	14	1		
徳島	145	96	13	2		
香川	90	82	19	4	0	0
愛媛	129	46	7	1		
高松	282	140	12	1		
岡山	65	85	32	10		
広島	229	127	17	2		
山口	115	37	2			
徳島	173	140	30	3	0	0
香川	287	178	48	7		
愛媛	226	106	19	2		
高松	139	161	62	13	1	1
岡山	758	328	49	6	0	0

150~170	170~200	200~300	300~500	500~1000	1000以上	計
2		1				16,181
2		1				95
0		0				35
						85
0						101
						48
						74
						290
						387
						228
						627
						568
						352
						101
						255
						140
						49
						78
						43
						199
						320
						720
						854
						1,340
						400
						274
						292
0						657
						846
						393
						495
						77
						190
						486
						555
						256
						195
						183
						435
						192
						375
						154
0						346
						520
						353
1						377
0	0					1,141

(3) 180キロ以上300キロ未満

	307-11未満	30~50	50~70	70~100	100~120	120~150
総数	16,643	19,722	4,382	599	57	20
北海道	18	83	66	49	17	13
青森	74	65	30	7	3	1
岩手	121	163	58	16	1	
宮城	204	148	37	7		
秋田	107	85	13	4	0	0
山形	179	85	15	3		
福島	342	475	104	8	0	
茨城	526	585	100	16	1	
栃木	263	363	64	8	1	
群馬	774	667	57	4	1	
埼玉	379	760	180	16	1	0
千葉	413	544	88	3	4	
東京	27	108	40	6		
神奈川	132	346	67	2		
新潟	279	230	33	3	1	
富山	143	85	11	1		1
石川	173	151	21	4	0	
福井	117	95	8			
山梨	302	143	17	1		
長野	1,243	228	14	2		
岐阜	369	965	259	19	0	
静岡	420	1,019	169	9	1	
愛知	709	1,631	283	19	0	
三重	305	591	180	26	1	
滋賀	258	379	67	8	0	
京都	215	429	122	9	0	
大阪	147	468	250	45	5	
兵庫	489	1,211	328	36	2	0
奈良	155	407	182	24	1	
和歌山	137	460	192	31	2	
鳥取	137	151	26	4		
島根	334	301	63	5		
岡山	754	686	84	4		
広島	581	599	56	3	0	
山口	371	420	64	7		0
徳島	188	267	71	17	2	
香川	411	200	25	3		
愛媛	609	448	42	3		
高知	148	248	110	31	1	2
福岡	635	472	80	6	1	0
佐賀	299	156	14	1		
長門	338	373	102	12	1	
熊本	613	545	130	29	3	1
大分	588	455	67	7		
宮崎	367	494	212	50	4	1
鹿児島	1,257	938	181	31	3	1

(単位：玄米トン)

150~170	170~200	200~300	300~500	500~1,000	1,000以上	計
11	5	2				41,441
11	4	2				263
0						180
0						359
0						396
						209
						282
						929
						1,228
						699
0						1,503
						1,336
						1,051
						181
						547
						546
						241
						349
						220
						463
						1,487
						1,612
						1,618
						2,642
						1,103
						712
						775
0						915
						2,066
						769
						822
						318
						703
						1,528
						1,239
						862
						545
						639
						1,102
						540
						1,194
						470
						826
						1,321
						1,117
0	0					1,120
	0	1				2,406

(4) 300キ口以上600キ口未満

	307-11未満	30~50	50~70	70~100	100~120	120~150
数	48,229	98,936	35,664	5,977	456	199
北海道	62	349	409	339	117	98
青森	588	665	308	110	17	8
岩手	567	1,186	517	157	13	3
宮城	971	1,295	301	66	2	1
秋田	721	845	238	50	6	2
山形	1,029	978	195	38	3	1
福島	1,091	3,006	1,107	140	8	3
茨城	1,772	3,909	1,327	203	6	4
栃木	673	2,084	841	116	3	2
群馬	1,774	3,774	646	53	3	1
埼玉	594	3,146	1,638	119	7	2
千代田	1,260	3,184	866	104	2	1
東京	28	175	167	51	2	1
神奈川	175	1,020	449	36		
新潟	1,450	2,176	472	58	5	4
富山	1,674	869	130	12	1	2
石川	723	1,270	272	33	1	0
福井	568	877	126	10	1	
山梨	840	821	107	7		
長野	6,257	2,506	160	22	1	
岐阜	662	3,279	2,214	361	8	2
静岡	571	3,502	1,383	106	3	2
愛知	1,001	5,649	2,598	251	5	0
三重	597	2,552	1,379	232	12	3
滋賀	683	1,942	566	65	2	1
京都	541	1,959	881	123	6	2
大阪	164	965	955	240	13	3
奈良	954	5,297	2,744	413	19	1
和歌山	283	1,358	1,024	231	9	1
鳥取	152	1,055	867	207	10	2
徳島	520	1,061	341	27	1	
高松	1,055	1,857	567	70	1	
岡山	1,983	4,107	904	55	2	
広島	1,545	3,298	669	53	0	
山口	1,113	2,333	726	94	3	1
徳島	454	1,418	555	136	9	3
香川	1,414	1,724	295	28		0
愛媛	1,481	2,421	420	36	1	
高知	390	1,054	668	247	34	9
福岡	2,018	2,773	764	80	3	1
佐賀	1,114	1,097	125	15	2	
長門	743	1,786	604	122	8	1
熊本	1,651	2,874	904	232	18	5
大分	1,738	2,823	593	66	3	
宮崎	1,104	2,383	1,401	392	38	10
鹿児島	2,481	4,236	1,241	291	43	20

(単位：玄米トン)

150~170	170~200	200~300	300~500	500~1,000	1,000以上	計
60	30	33	9			189,593
47	26	31	9			1,487
3	1	0				1,700
						2,443
						2,636
						1,862
						2,244
1						5,356
0						7,223
						3,722
						6,251
						5,586
						5,417
						424
						1,680
1	0	1				4,167
	1					1,687
						2,299
						1,582
						1,775
0						8,946
1						6,526
						5,568
						9,504
						4,775
						3,258
						3,511
						2,339
1						9,431
						2,906
						2,293
						1,950
						8,797
						7,051
						5,565
0						4,270
						2,575
						3,461
						4,359
						2,402
						5,639
						2,353
						3,264
						5,685
						5,223
3	1					5,332
2	1	1				8,316

(5) 600キ口以上1,200キ口未満

	30~50	50~70	70~100	100~120	120~150	
総数	45,842	252,729	218,985	65,023	5,536	1,759
北海道	71	814	1,561	1,653	701	554
青森	2,068	4,525	2,620	1,007	190	100
岩手	803	4,465	3,277	1,297	120	35
宮城	1,402	5,671	3,109	768	50	12
秋田	1,615	4,689	2,232	584	66	27
山形	1,843	6,016	2,158	540	38	19
福島	985	7,913	8,478	2,011	150	37
茨城	1,909	10,895	11,214	3,934	272	73
栃木	434	4,120	6,409	2,250	123	41
群馬	918	7,538	5,716	965	34	5
埼玉	186	3,855	8,864	3,144	149	18
千葉	1,412	9,067	8,236	1,532	102	11
東京	3	51	197	152	19	3
神奈川	46	928	1,614	435	7	1
新潟		12,716	5,481	787	39	31
富山	860	4,207	1,896	182	201	11
石川	877	5,009	2,835	459	15	10
福井	837	3,990	1,539	205	5	
山梨	976	2,646	820	110	3	2
長野	9206	18,965	1,815	180	29	3
岐阜	326	3,908	7,177	4,893	297	28
静岡	164	3,822	7,109	1,333	51	8
愛知	383	6,432	12,356	3,554	131	20
三重	304	3,707	7,253	2,789	160	43
滋賀	473	4,551	4,552	832	30	8
京都	344	3,687	4,207	1,381	128	10
大阪	57	659	1,763	1,018	92	19
兵庫	466	7,471	14,060	4,915	348	62
奈良	105	1,648	3,681	1,900	86	8
和歌山	59	623	1,812	1,174	129	16
鳥取	481	3,375	3,177	476	13	1
島根	980	5,712	4,516	951	32	5
岡山	1,295	10,964	8,113	955	37	10
広島	1,193	8,101	6,039	929	30	2
山口	854	5,735	5,784	1,590	66	10
徳島	348	2,068	2,936	1,350	192	79
香川	1,085	7,083	4,176	459	17	2
愛媛	1,070	6,616	3,595	501	21	4
高知	407	2,134	2,761	1,561	249	87
福岡	2,273	9,524	6,196	1,621	66	16
佐賀	1,404	5,003	2,036	227	10	4
長門	376	3,929	3,627	1,034	61	20
熊本	1,367	8,010	5,831	1,892	220	38
大分	1,479	8,749	5,279	925	75	8
宮崎	775	4,218	5,338	2,991	434	111
鹿児島	1,323	7,120	5,540	1,577	238	141

(単位：玄米ト)

150~170	170~200	200~300	300~500	500~1,000	1,000以上	計
427	301	296	123	9		591,030
271	224	267	122	9		6,247
16	11	7	1			10,545
10	0	2				10,009
4	1					11,017
3	3					9,219
1						10,615
6	3					19,583
7	5	1				28,310
5	4	2				13,388
						15,176
1	1					16,218
1						20,361
						425
						3,031
5	6	3				19,068
5	2					7,364
2						9,207
						6,576
						4,557
						30,208
1						16,430
	1					12,488
						22,876
7	1					14,264
2						10,448
1						9,758
2						3,610
10	4					27,336
						7,428
1						3,814
						7,523
						12,196
1		1				21,376
						16,294
1						14,040
3	1					6,977
						12,822
						11,807
16	9	3				7,227
2	1					19,699
						8,684
2	1					9,056
7	4	4				17,373
						16,515
14	6	1				13,888
20	13	5				15,977

(6) 1,200キロ以上3,000キロ未満

産 数	307~11未満	30~50	50~70	70~100	100~120	120~150
北海道	55	614	2,331	6,924	5,355	6,078
青森	1,700	11,532	18,310	13,126	2,992	1,798
岩手	186	4,175	12,926	20,180	4,772	1,366
宮城	592	5,438	16,615	23,865	5,196	1,292
秋田	895	8,815	20,489	17,125	3,203	1,213
山形	544	9,627	23,236	15,343	1,922	867
福島	133	3,974	21,787	33,183	8,366	3,085
茨城	405	6,055	25,891	48,716	13,136	4,885
栃木	48	1,124	9,459	27,369	13,460	6,617
群馬		2,100	9,939	16,025	3,529	1,361
埼玉		508	7,592	26,288	13,100	5,794
千葉	239	5,243	26,581	42,923	6,802	1,317
東京		5	17	47	37	36
神奈川	2	92	1,022	3,119	1,016	174
新潟			55,958	39,300	3,922	960
富山	214	4,459	16,554	16,873	1,531	279
石川	169	4,061	15,912	14,064	1,238	331
福井	117	5,124	14,456	9,515	470	62
山梨	201	3,550	4,865	2,198	208	77
長野	1,720	30,538	35,424	9,397	369	32
岐阜	48	1,097	5,477	14,610	8,187	5,536
静岡	3	413	6,796	14,850	3,297	576
愛知	54	695	8,716	23,331	8,112	2,868
三重	39	836	8,002	23,986	9,335	3,477
滋賀	59	1,552	12,292	27,487	6,530	1,298
京都		1,532	6,434	10,545	2,850	1,034
大阪		87	692	1,898	635	298
奈良		1,580	13,304	29,044	8,399	2,866
和歌山	4	231	2,616	6,691	1,733	519
徳島	2	70	775	2,566	1,302	427
鳥取	57	1,550	10,832	17,542	2,105	296
島根	112	3,296	14,166	20,435	2,601	437
岡山	175	4,601	23,522	(2)32,794	(3)4,382	728
広島	208	3,882	17,148	(2)27,417	4,143	745
山口	81	2,402	11,859	24,731	7,248	2,159
徳島	94	625	2,604	7,252	3,059	1,174
香川	125	3,250	(2)17,072	17,626	1,265	141
愛媛	154	2,881	11,456	12,743	1,339	180
高知	190	1,181	3,840	7,662	2,927	1,873
福岡	366	8,184	25,940	29,558	6,959	2,351
佐賀	240	5,335	14,410	12,324	1,582	227
長門	53	1,049	6,514	8,987	2,226	546
熊本	251	4,626	18,157	26,663	5,577	1,862
大分	287	4,439	16,065	20,580	2,571	535
宮崎	245	1,670	6,393	11,312	3,923	2,258
鹿児島	260	1,982	8,066	9,163	1,816	(2)778

(注) ()内数字は、養業生産法人分を内数である。
(62)

(単位：玄米トン)

150~170	170~200	200~300	300~500	500~1,000	1,000以上	計
10,609	(3)5,628	(3)4,781	(3)1,594	127	4	(20)9,067.79
2,800	2,931	(3)4,003	(2)1,567	124	4	(15)32,786
383	254	121	9			50,225
195	59	34	7			43,900
120	50	13	2			53,183
162	83	18				52,003
134	35	17				51,725
445	106	24				71,163
628	263	47				100,026
800	255	72	1			59,205
162	24					33,140
493	96	28				53,899
149	38	10				83,302
2	2					146
5						5,430
168	86	40				100,434
12	17	5				39,944
49	21	5				35,850
6						29,750
7						11,106
			4			77,484
730	164	13	(1) 2			(1)35,864
39	12					25,986
285	62					44,123
310	74	6				46,065
89	15	2				49,324
113	56					22,564
31	13					3,654
316	85	16				55,610
29	9					11,832
33	18					5,193
7		3				32,392
15						41,062
38	11	4				(5)66,255
34	8					(2)53,585
137	28	8		3		48,656
147	22	6				14,983
5						(2)39,484
11	2	2				28,768
385	167	76	2			18,303
181	42	7				73,588
15	10					34,343
57	16	5				11,180
276	96	54	4			57,566
25	14	2				44,518
410	(3)203	71				(3)26,485
171	121	65				(2)22,422

(7) 3,000キロ以上6,000キロ未満

		307~11未満	30~50	50~70	70~100	100~120	120~150
道	数	246	3,698	46,175	488,124	(3)532,817	(13)598,710
北海道		13	104	316	1,745	3,427	9,784
青森	森手	34	1,437	577	28,816	16,668	(16)13,513
岩手	城田	62	218	1,083	13,867	19,141	24,850
秋田	形島	30	500	1,453	15,463	24,046	36,502
山形	福島	7	286	5,772	34,309	32,460	32,621
福島	城木	3	38	859	14,189	20,578	29,080
茨城	馬王			876	13,259	19,483	25,024
栃木	栗京		17	157	3,941	11,330	27,895
群馬	千束			64	1,543	2,843	3,975
神奈川	奈川		37	1,383	22,561	28,877	28,103
						502	946
新潟	湯山			1,560	56,655	50,938	54,062
富山	川井		56	1,212	22,789	28,164	32,648
石川	山梨		3	2,356	24,456	19,075	10,733
福井	梨野		4	791	1,620	403	143
山梨	野草	21	393	7,073	32,262	12,624	3,822
長岐	岡知		7	302	2,022	1,198	1,952
岐阜	重		7	16	617	2,415	3,814
静岡	重	3		45	917	2,715	6,504
愛三	重		3	124	2,661	7,437	14,279
滋京	實郡			171	7,596	19,800	25,270
大兵	政摩				1,635	1,499	1,769
奈神	良川				22	64	137
					2,751	5,712	7,369
					103	388	424
					29	110	325
鳥取	根山		14	166	6,307	7,978	6,793
島岡	山島	3	33	395	10,213	12,278	11,482
岡山	島口	16	49	469	12,091	(13)6,206	(17)16,906
山梨	島川		62	484	11,650	15,704	14,285
徳香	媛知		15	226	6,006	11,454	15,963
愛高	媛知			78	584	1,599	2,983
福佐	媛知		13	231	3,955	3,096	1,193
長熊	媛知			247	4,568	5,403	4,402
大宮	媛知	13	101	290	1,787	2,546	3,875
鹿見	媛知		4	84	1,909	24,959	24,785
					1,579	16,972	12,214
			3	66	1,577	2,341	3,026
			3	56	621	12,446	17,439
			13	68	517	9,496	11,347
			9	44	176	1,776	2,294
			12	46	218	1,878	2,264

(注) ()内の数字は、農業生産法人分之内数である。

(64)

(単位：玄米トン)

150~170	170~200	200~300	300~500	500~1,000	1,000以上	計
183,466	(5)104,262	(21)57,419	(6)12,400	(4)965		(52)2,028,222
9,544	15,960	32,881	12,110	(4)965		86,849
3,906	2,585	1,278	35			(6)76,849
8,847	3,844	1,254	12			72,898
14,552	6,083	1,253	23			99,655
7,885	3,546	1,046	10			118,179
3,781	1,444	(3)408				(3)93,251
10,687	(5)6,896	2,079	9			(5)84,418
9,277	5,091	1,321				74,331
16,787	15,184	5,561	27			80,899
1,841	1,209	467	5			11,947
8,785	6,407	1,534				41,203
6,265	2,024	32.9	11			89,590
						3
271	68	32				1,864
11,717	3,299	641				177,312
6,464	1,438	161				93,224
1,790	689	161				46,138
673	152	10				57,458
38	15					3,014
209	58	14				56,476
1,594	1,196	334	24			8,629
873	270	38				7,250
3,453	2,983	976				17,596
6,098	3,289	(5)608				(3)34,514
6,664	1,843	149				61,493
574	332	130	11			5,950
75	48	8				354
2,195	833	129				18,989
79	27					1,021
102	63	24				653
1,142	193	6				22,599
1,842	471	19				36,736
3,754	1,421	87	(6) 6			(16)51,005
2,395	481	(4) 77				(14)45,138
5,241	2,536	363				41,804
1,651	1,090	358	6			8,349
164	19	(9) 14				(19)8,685
878	319	42				15,859
1,908	1,709	1,041	46			13,316
6,999	3,326	736	4			88,483
1,324	304	25				51,073
882	490	76				8,461
2,128	3,780	1,288	25			64,680
1,731	425					33,903
948	549	365	16			9,059
453	213	96	5			7,065

(65)

(8) 6,000キロ以上9,000キロ未満

		30F-IV未満	30~50	50~70	70~100	100~120	120~150
北海道	道庁	13	44	589	6,823	37,145	234,129
青森県	森手		13	66	126	208	1,272
岩手県	手城		13	197	2,465	7,105	20,813
宮城県	城田		12	41	20	726	7,223
秋田県	田形			333	1,278	7,727	
山形県	形島			131	1,313	6,001	31,693
茨城県	城木			60	754	4,771	21,950
栃木県	木馬				68	487	6,337
群馬県	馬玉					233	2,795
千葉県	玉葉				23	65	843
東京都	葉京					80	
神奈川県	京川				122	1,068	6,128
新潟県	新潟						28,896
石川県	山川					1,512	16,526
福井県	川井		6	153	1,025	9,088	
山梨県	野原			7	72	3,059	19,288
長野県	野原			25	510	4,227	9,790
静岡県	田知				42	101	211
愛知県	知重						40
滋賀県	重領				24	56	561
京都府	領都				19	154	944
大阪府	都阪						154
兵庫県	阪津			8	8		
和歌山県	津良山						397
鳥取県	良山				12	31	397
島根県	山島				26	164	2,995
岡山県	島口			14	49	118	1,559
広島県	山口				34	291	1,769
徳島県	川口				31	330	1,278
香川県	川口						148
愛媛県	媛知					21	342
高知県	媛知		6	9	102	181	382
福岡県	本分			18	164	1,208	8,465
佐賀県	本分				25	2,151	18,481
長崎県	本分					41	223
熊本県	本分			6	51	274	3,498
大分県	本分				250	224	1,794
宮崎県	本分				8	25	164
鹿児島県	本分			8	20	26	122
鹿児島県	鹿	7					
鹿児島県	鹿	6					

(注) ()内の数字は、農業生産法人分を内数とする。(66)

(単位：玄米トン)

150~170	170~200	200~300	300~500	500~1000	1000以上	計
245,133	(6)30,764	(13)232,609	(20)46,379	3,793	31	(39)1,108,452
1,976	6,795	(16)52,213	(14)43,052	3,786	31	(20)109,538
11,236	8,592	6,137	329			56,887
10,283	15,046	14,038	259			47,595
15,209	30,989	32,632	275			88,496
29,654	33,176	13,891	156			116,015
18,572	17,546	6,591	46			70,290
9,202	15,779	11,676	94			43,643
4,698	7,346	6,922	58			22,052
2,510	11,295	26,868	1,423			43,027
294	723	757	73			1,927
259	1,360	2,451	22			4,111
7,174	7,888	2,869	29			25,278
6	13					19
43,187	57,428	20,752	114			150,377
21,105	22,542	7,127				68,812
9,536	8,841	1,705				30,354
12,785	6,869	506				42,579
3,358	25					156
55	1,130	159				19,199
18	36	52				497
51	137	147				302
878	320	878	9			1,298
1,659	1,828	1,529	7			4,883
192	2,672	700	8			6,156
326	154	121	22			489
		13				13
	401	220	15			1,116
	7	6				21
560	578	224				1,802
3,025	2,359	371				8,940
2,206	(6)5,792	(7)1,343				(13)1,081
2,174	1,414	320				6,002
2,396	3,276	2,338	8			9,657
242	410	519				1,319
69	13					156
486	899	397				2,145
572	1,138	1,682	144			4,136
6,699	7,218	3,782	(6) 40			(16)27,594
14,132	7,572	869				43,230
282	628	612				1,786
5,730	9,429	8,381	155	7		27,531
2,033	1,695	435	8			6,439
216	278	310	33			1,041
88	127	66				463

(67)

(19) 9,000キロ以上

	307-IV未満	30~50	50~70	70~100	100~120	120~150
徳島	94	95	367	418	1,297	6323
北海道	80	63	259	73	102	209
青森	14	23	40	163	744	2,450
岩手						29
宮城			10	14	116	396
秋田		9		48	186	1,633
山形			33	47	62	777
福島						47
茨城						9
栃木						
群馬						
埼玉						
千葉						
東京						
神奈川						
新潟						45
石川				9		146
福井						18
山梨				10	39	294
長野						
静岡						
愛知						
三重						
滋賀						
京都						
大阪						
兵庫						
奈良						
和歌山						29
鳥取						
島根						
岡山						
広島						
山口						
徳島						
香川						
愛媛			15	10	29	60
高知				20		50
福岡						64
佐賀						
長門			10		10	38
熊本						20
大分					12	
鹿児島					21	9

(注) ()内の数字は、農業生産法人分を内数とする。

(単位：玄米トン)

150~170	170~200	200~300	300~500	500~1,000	1,000以上	計
22,966	117,700	(59)503233	(193)242,428	(67)47,764	(18,564)20,854	(19,487)963,539
227	723	(12)20,514	(28)102,747	(18)4,447	(11,386)13,112	(11,615)2,580
5,337	13,547	(10)27,056	(18)6,820	433	60	(18)56,687
591	3,092	17,428	5,862	268		27,270
961	3,840	54,596	25,611	634	216	86,394
4,723	24,042	75,689	(18)13,357	241		(18)119,928
2,875	12,848	69,733	(47)46,057	(319)739	(6,865)6,865	(723)140,036
281	3,031	20,078	3,492	10		26,939
84	646	4,710	770			6,210
27	276	13,469	(10)11,901	326		(10)26,008
	9	241	50			300
		142	47			189
314	1,161	4,268	331	20	13	6,107
	16,515	110,880	(30)19,266	(66)307	55	(96)147,023
748	5,761	18,295	864			25,713
642	5,402	16,278	743	50		23,270
1,712	8,052	9,283	141			11,206
19	21	(15)15				(15)55
1,297	2,729	(62)2,049	(20)76	(25)25		(157)6,519
		11				11
		9	11			20
9	16	51	23			90
	20	527	(10)130	19	(209)209	(219)914
	42	207	61	117	124	551
	66	38			52	156
	66	90				156
18	369	328	19	(20)20		(20)783
41	427	682	217	(5)51	(104)104	(155)1,522
10	68	(9)422	(12)25			(21)525
55	228	(11)1,448	60			(11)1,791
	38	179	11			228
	9	9				9
9	10	386	41			446
78	174	886	404	11		1,667
361	1,554	3,640	322			5,947
2,413	11,901	20,963	1,026			36,367
		58				58
97	703	7,754	1,827	22	44	10,505
37	359	676	38			1,130
	10	117	40			179
	20					50

(10) 合計

		30P-11未満	30~50	50~70	70~100	100~120	120~150
		129,522	(1) 548,324	(2) 919,907	(4) 1,394,496	(6) 772,040	(15) 913,957
総数		312	2,073	5,035	10,923	9,929	18,011
北海道		4,491	18,272	30,088	45,697	27,720	(6) 38,683
青森		1,714	10,025	17,871	35,539	24,773	33,506
岩手		3,292	12,816	21,571	40,517	30,688	45,930
宮城		3,398	14,956	28,879	53,434	41,922	67,189
秋田		3,654	17,010	30,001	54,373	33,343	42,444
山形		2,691	15,533	32,359	49,601	29,589	38,589
福島		4,829	21,592	39,431	66,130	33,133	32,781
茨城		1,535	7,799	16,949	33,709	24,985	35,407
群馬		3,884	14,276	16,433	18,591	6,410	5,422
栃木		1,418	8,531	18,335	30,904	19,319	22,983
埼玉		3,494	18,236	37,173	67,247	36,855	35,560
千葉		84	396	437	258	58	43
東京都		456	2,521	3,171	3,637	1,525	1,121
新潟		1,809	15,172	61,952	96,805	54,905	83,953
富山		1,924	9,631	20,154	39,857	31,409	49,512
石川		1,988	10,574	20,262	30,117	16,893	21,797
福井		1,666	10,104	18,486	34,258	22,610	30,101
山梨		2,466	7,214	6,603	3,943	678	282
長野		18,723	(1) 52,670	44,514	42,384	17,299	13,941
岐阜		1,662	9,456	15,492	21,951	9,791	7,729
静岡		1,512	9,217	15,522	16,918	5,767	3,600
愛知		2,776	15,069	24,072	28,076	10,962	9,432
三重		1,398	7,888	16,983	29,722	19,001	18,363
滋賀		1,605	8,547	17,665	36,009	26,516	27,520
京都		1,210	7,759	11,577	13,696	4,483	2,814
大阪		557	2,534	3,779	3,241	810	456
奈良		2,225	16,003	30,525	37,166	14,480	10,454
和歌山		669	3,851	7,571	8,955	2,217	952
徳島		518	2,475	3,712	4,016	1,553	770
香川		1,237	6,180	14,547	24,369	10,128	7,487
愛媛		2,589	11,269	19,721	31,701	15,076	14,948
高松		4,519	20,580	33,124	45,948	(6) 20,745	(7) 19,203
岡山		3,850	16,173	24,410	(2) 40,087	20,168	16,801
広島		2,564	11,001	18,672	32,467	19,101	19,411
徳島		1,174	4,460	6,263	9,343	4,861	4,387
香川		3,165	12,316	(2) 21,806	22,072	4,378	1,410
愛媛		3,598	12,506	15,992	17,852	6,785	4,928
高松		1,214	4,810	7,725	11,410	5,887	6,288
福岡		5,526	21,164	34,924	56,410	33,022	36,560
佐賀		3,172	11,828	18,166	31,247	20,717	30,990
長門		1,684	7,280	10,943	11,735	4,678	3,822
熊本		4,172	16,289	25,707	41,320	23,541	27,336
大分		4,332	16,641	22,540	31,326	14,220	12,663
宮崎		2,647	8,971	13,582	16,554	6,719	5,427
鹿児島		6,119	14,656	15,303	12,987	4,390	(2) 2,951

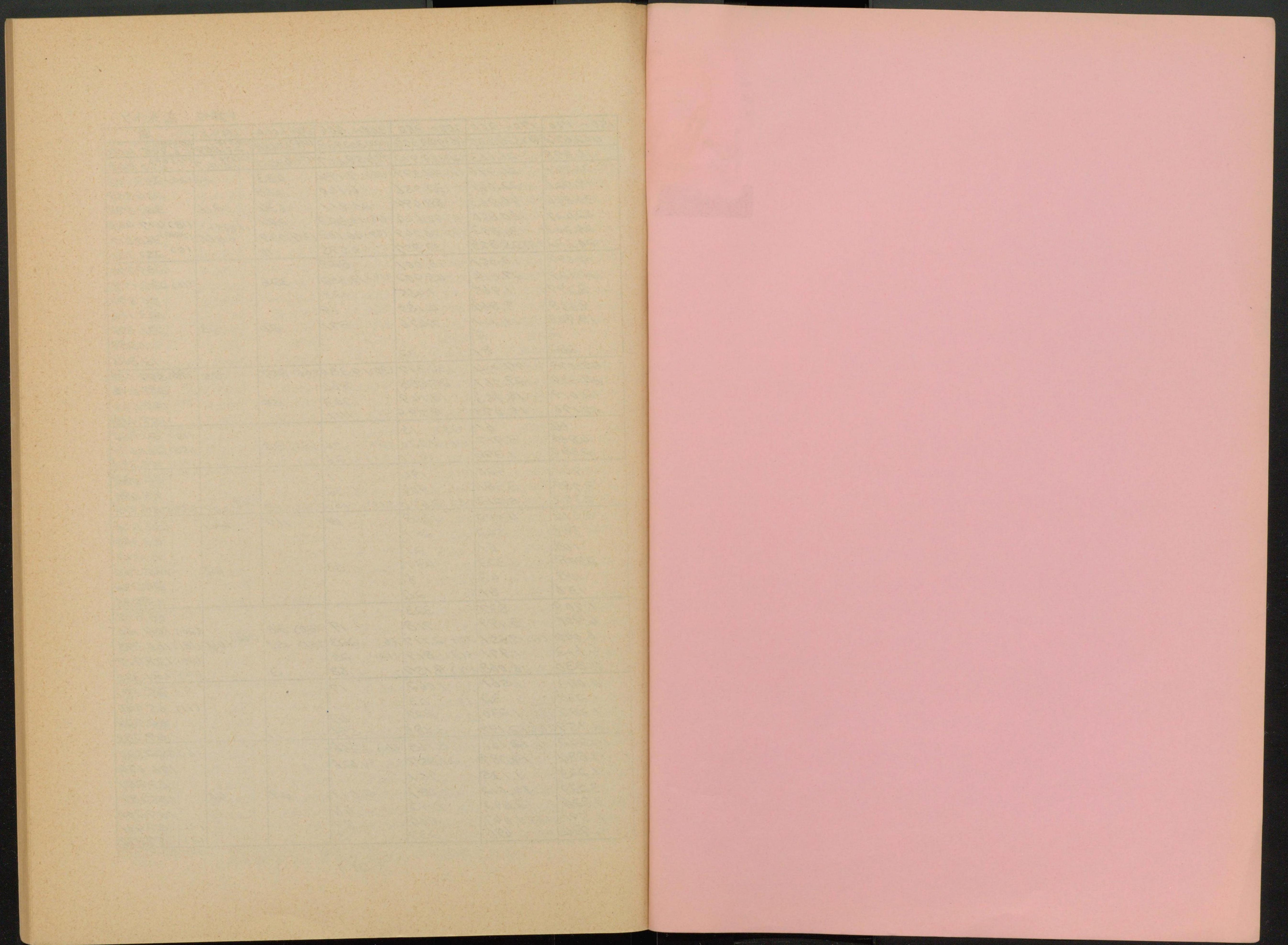
(注) ()内の数字は、農業生産法人分之内数である。

(70)

(単位: 玄米ト)

150~170	170~200	200~300	300~500	500~1,000	1,000以上	計
462,674	(4) 529,630	(96) 798,374	(222) 302,933	(167) 52,658	(12,564) 20,889	(12,598) 6,845,404
14,878	26,663	(2) 109,912	(44) 159,607	(193) 49,355	(11,386) 13,147	(11,604) 419,845
20,881	24,990	(1) 344,599	(18) 7,194	433	60	(24) 253,108
19,926	22,041	32,756	6,140	268		204,559
30,846	40,963	88,494	25,911	634	216	341,878
42,427	60,850	90,644	(18) 13,523	241	(6,865)	(18) 417,463
25,363	31,873	(3) 76,749	(47) 46,103	(219) 739	6,865	(122) 368,517
20,622	(5) 25,875	33,857	3,595	10		(15) 252,321
14,694	13,351	13,001	828			239,770
20,129	27,014	45,992	(10) 13,352	326		(10) 227,177
2,297	1,965	1,465	128			70,871
9,538	7,864	4,155	69			123,116
13,903	11,111	7,476	371	20	13	231,459
2	2					1,280
282	81	32				12,826
55,078	77,334	132,317	(30) 19,380	(66) 307	55	(96) 599,067
28,334	29,761	25,588	864			237,034
12,019	14,953	18,149	743	50		147,545
15,176	15,073	9,799	141			157,414
64	61	(15) 15				(15) 21,326
4,864	3,917	(10) 2,220	(20) 76	(25) 25		(58) 200,639
2380	1,396	410	(1) 26			(11) 70,293
931	420	194	11			54,092
3,789	3,381	1,905	32			99,475
7,302	5,212	(5) 2,670	(10) 152	19	(209) 209	(24) 106,919
8,414	4,572	1,058	69	117	124	132,216
880	542	251				43,345
108	61	21				11,567
2848	1,323	431	53		52	115,560
108	43	6				24,372
136	81	24				13,285
1,709	837	323				66,817
4,900	3,199	718	19	(20) 20		(20) 104,160
6,040	(6) 7,651	(9) 2,117	(6) 223	(51) 51	(104) 104	(181) 160,395
4,612	1,971	(13) 819	(12) 25			(29) 128,917
7,830	6,068	(11) 4,157	68	3		(11) 121,336
2,043	1,561	1,062	17			25,171
238	32	(9) 23				(11) 65,440
1,384	1,230	827	41			64,922
2,959	2,197	3,688	596	11		47,785
14,242	12,141	8,165	(6) 366			(6) 222,520
17,884	19,787	21,857	1,026			176,674
1,223	1,135	751				42,251
13,239	14,012	17,481	2,011	29	40	185,181
3,826	2,493	1,113	46			109,200
1,591	(3) 1,047	864	89			(3) 57,491
734	496	233	5			(2) 57,874

(71)



611.33
Sy957b



00707410