

14.24
161



始



142
161

正元年度

蠶業取締事務成績

福井縣蠶業取締所

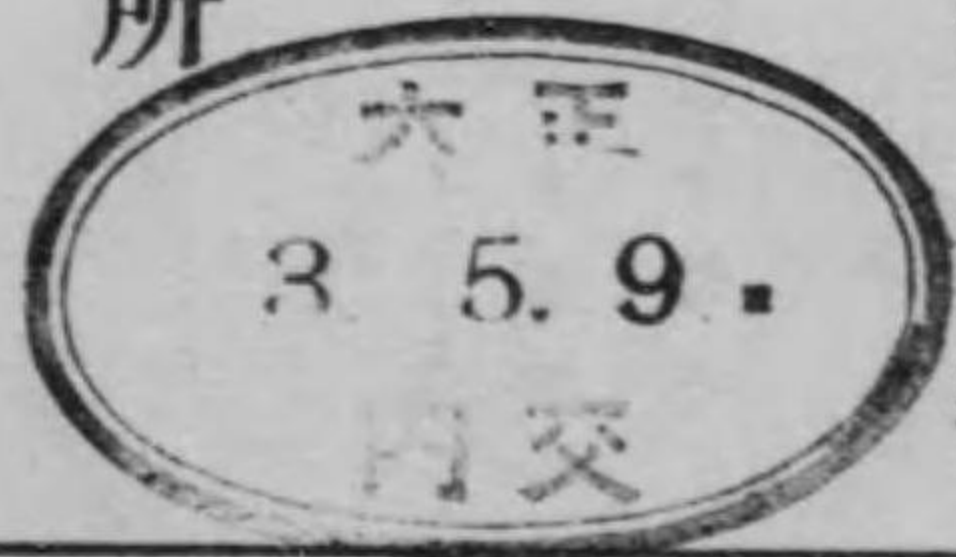
緒言

本篇は大正元年度ニ於ケル本縣蠶業取締事務
成績ノ梗概ヲ掲記セルモノニシテ之ニ蠶糸業
統計ヲ添へ當業者ノ參考ニ資ス

大正二年五月



福井縣蠶業取締所



凡例

- 一 總テ歩合ハ百分ノ一位ヲ記入ス
- 一 端數ハ四捨五入セリ
- 一 編中ノ諸數ハ單位町位石位貫位ニ若クハ須要ノ一位ニ(、)ヲ付シ登載スヘキ事實ナキモノニハ(ト)ヲ付シ又四捨五入ノ結果單位ニ滿タサルモノニハ(〇)ヲ付ス

大正元年度蠶業取締事務成績

目次

- 一 蠶業取締所位置及區域
- 一 蠶業取締所職員
- 一 蠶業取締事務功程
- 一 蠶業取締所費
- 一 蠶業取締事務概要
- 一 蠶種検査成績一覽表
- 一 累計蠶種検査一覽表
- 一 蠶種製造免許
- 一 蠶種行商並生繭實買者鑑札下附
- 一 蠶兒飼育視察
- 一 收繭後検査
- 一 種繭異動
- 一 産卵状況視察
- 一 産卵後検査
- 一 特別蠶種母蛾検査

八八ノ
 三三三三二一一
 八一〇二六五九二一七五五二一

目次

- 普通蠶種卵検査
- 蠶種生産額名稱別
- 消毒施行
- 床下掃除
- 生繭取扱者取締及ヒ蛭蠅捕獲數量
- 蠶種製造額一人別調査
- 一般養蠶者取締

附 録

- 學術研究ノ爲メ製造セシ蠶種
- 女子蠶業講習
- 蠶糸業法普及ニ關スル講習講話會
- 蠶糸同業組合
- 桑畑反別並ニ收葉高
- 桑園改良増殖成績
- 養蠶家飼育戸數掃立枚數並ニ收繭額
- 蠶糸生産額
- 真綿生産額
- 稚蠶共同飼育所補助
- 氣象ト養蠶家累計對照表

四四四六一

六二六五七六八〇

附錄

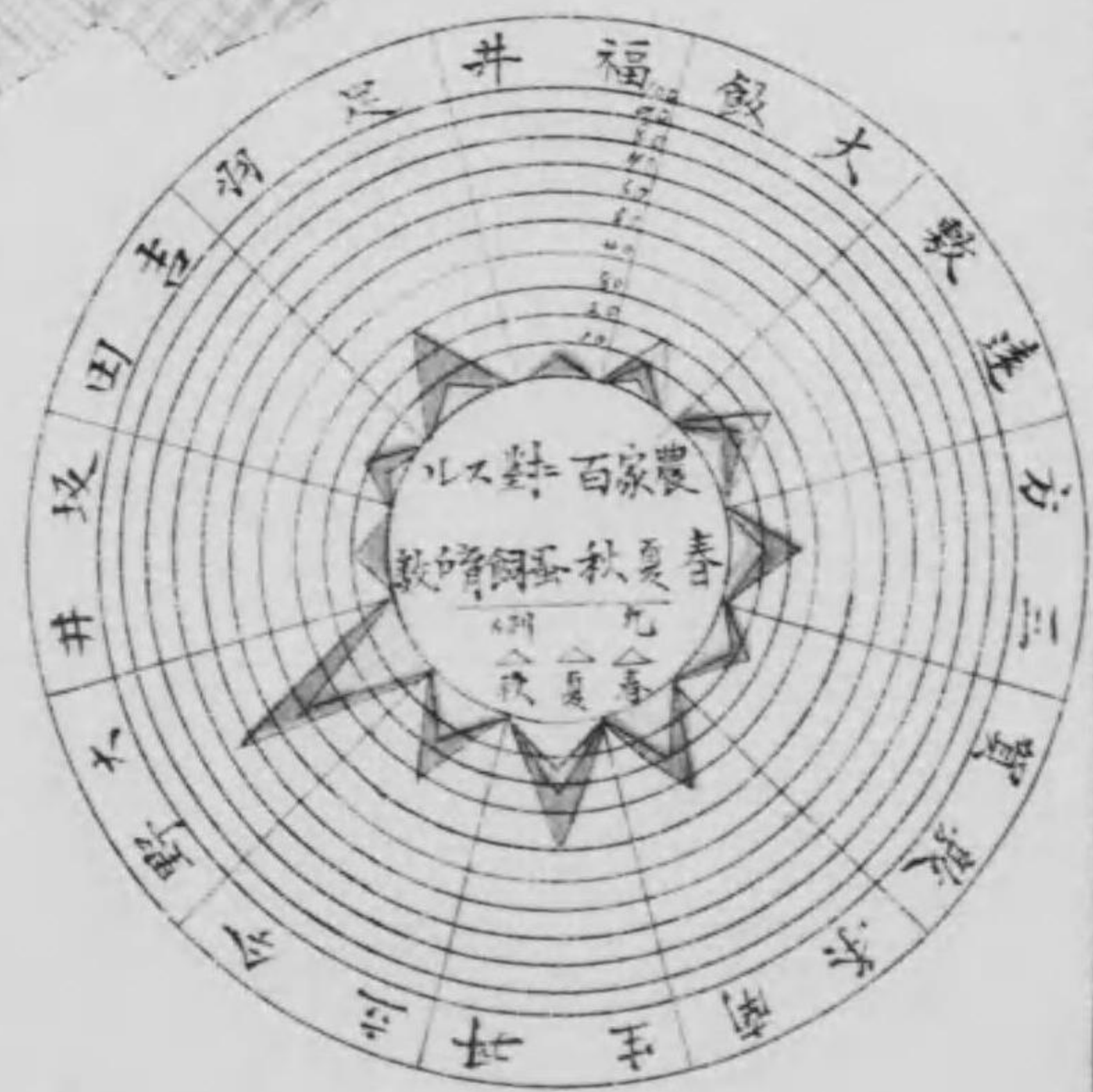
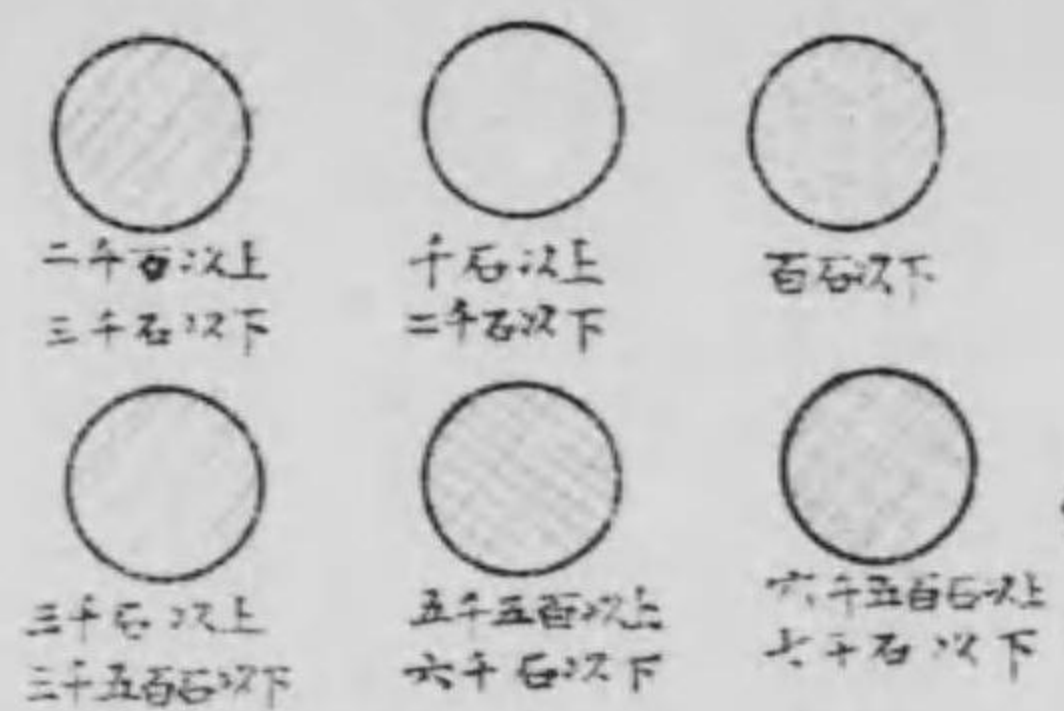
- 學術研究ノ爲メ製造セシ蠶種
- 女子蠶業講習
- 蠶糸業法普及ニ關スル講習講話會
- 蠶糸同業組合
- 桑畑反別並ニ收葉高
- 桑園改良増殖成績
- 養蠶家飼育戸數掃立枚數並ニ收繭額
- 蠶糸生産額
- 眞綿生産額
- 稚蠶共同飼育所補助
- 氣象卜養蠶家累計對照表

表較比額繭収

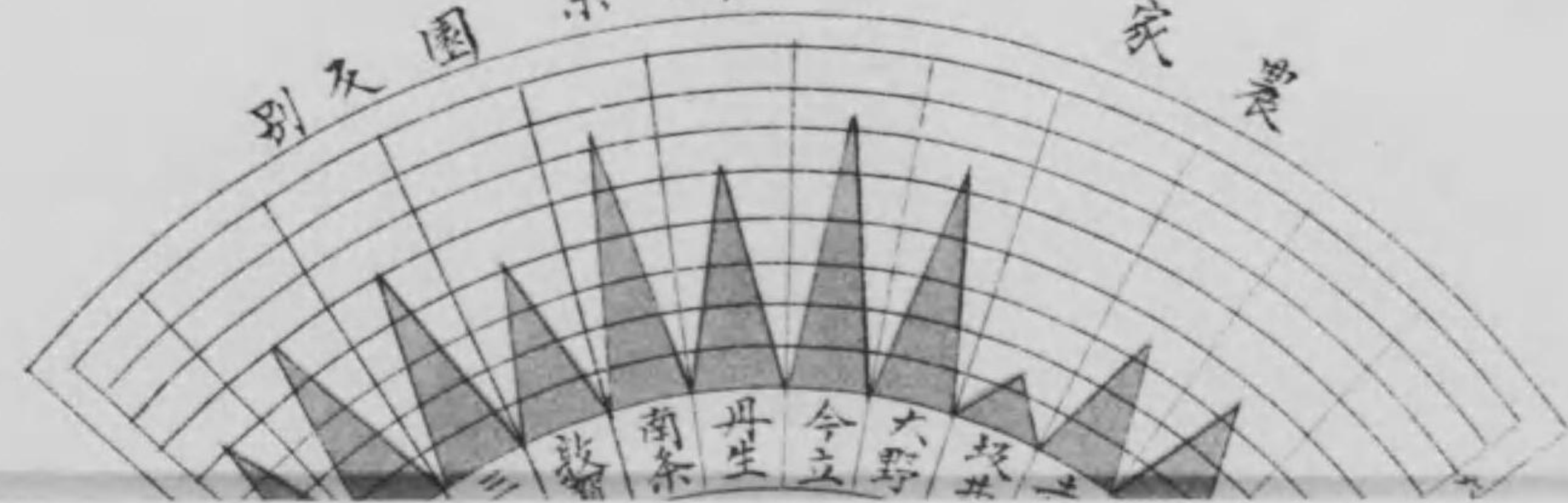


表較比額繭収對各家

大	遠	三	教	南	丹	今	大	坂	吉	足	福
飯	敷	方	賀	条	生	立	野	井	田	羽	井



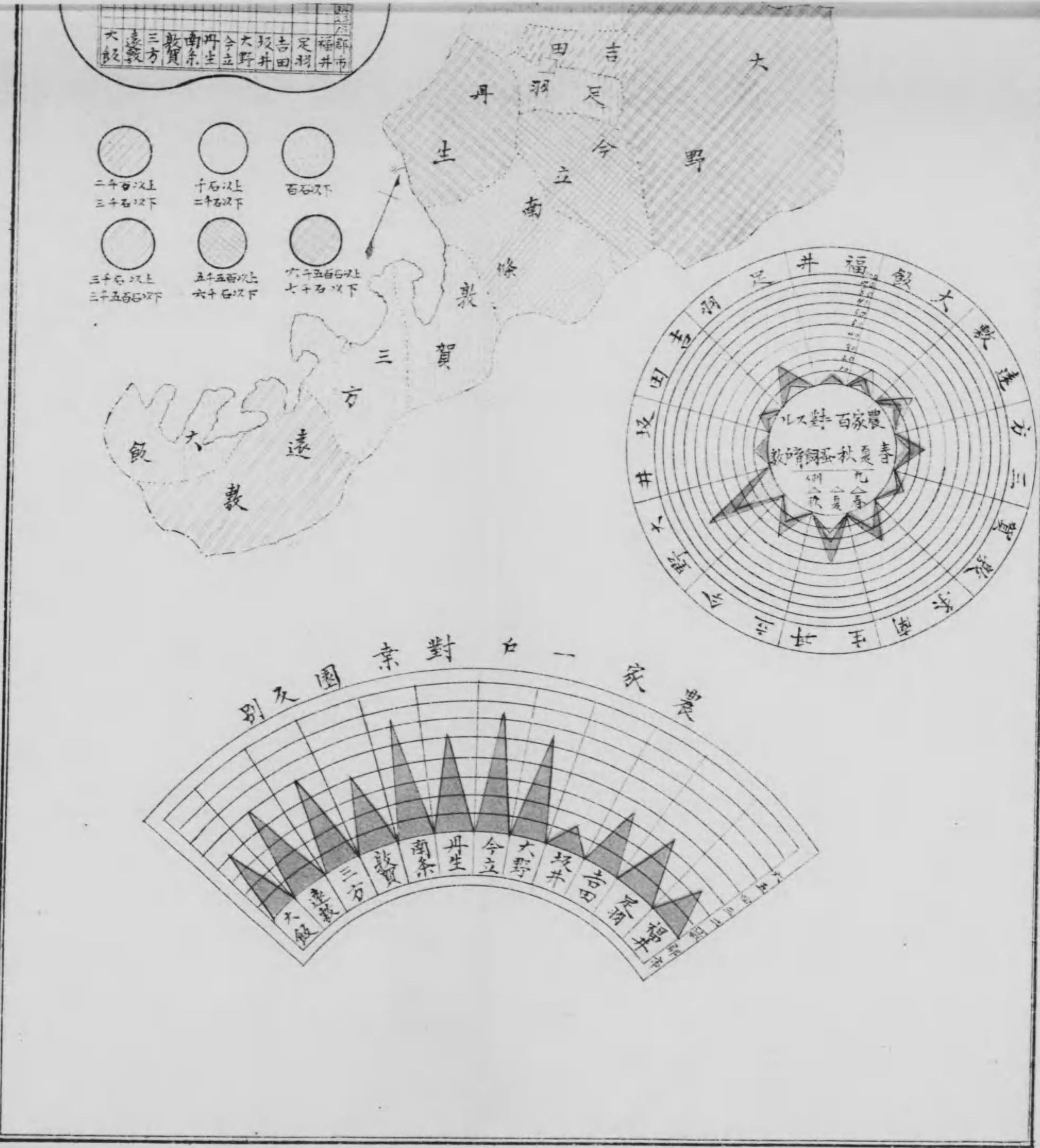
別及園桑對一民農



附錄

- 學術研究ノ爲メ製造セシ蠶種
- 女子蠶業講習
- 蠶糸製法普及ニ關スル講習講習會
- 蠶糸同業組合
- 桑畑反別並ニ收葉高
- 桑園改良増殖成績
- 養蠶家飼育戸數増立枚數並ニ收繭額
- 蠶糸生産額
- 真綿生産額
- 稚蠶共同飼育所補助
- 氣象ト養蠶家累計對照表

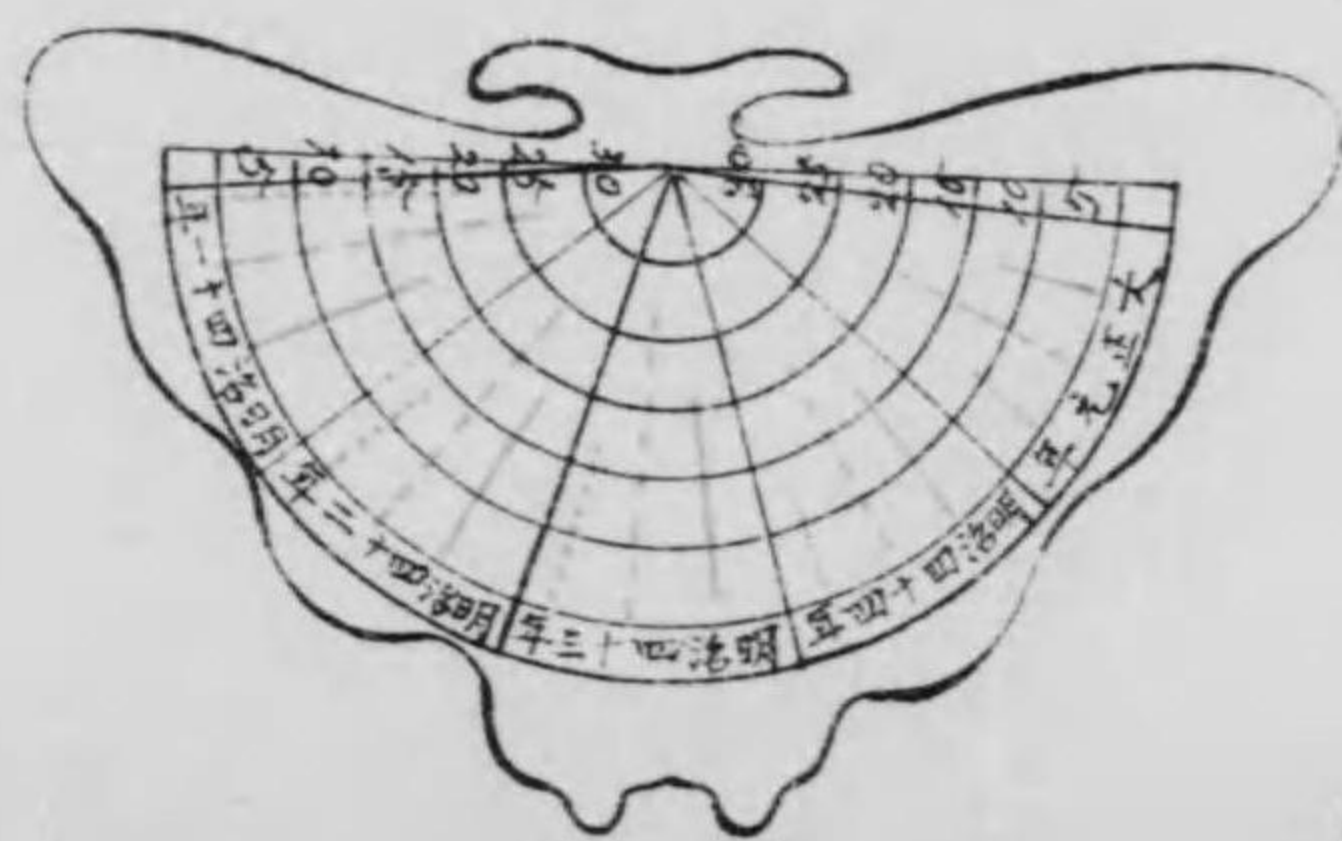
六二
六五
六八
七一
七五
七六
七八



大野	遠敷	三賀	丹生	南条	今立	大野	坂井	吉田	丹羽	飯
----	----	----	----	----	----	----	----	----	----	---

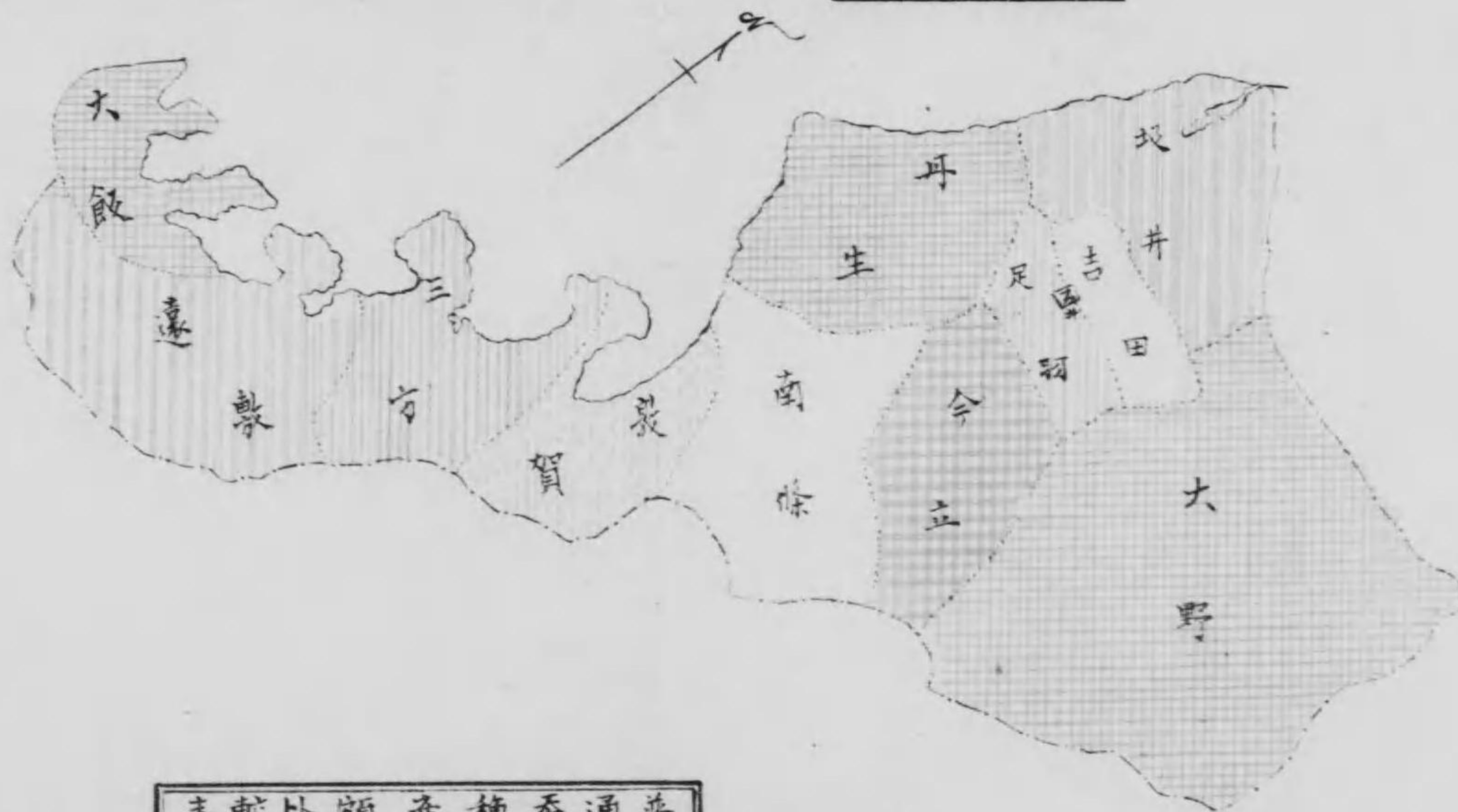
二千石以上 三千石以下	千石以上 二千石以下	百石以下
三千石以上 三千五百石以下	五千五百石以上 六千石以下	六千五百石以上 七千石以下

明年十五
較比率毒病



凡例
一化性
二化性
三化性

種蚕別特
圖較以額產



表較以額產種蚕通普

縣名	通種	額產	比較



蠶病豫防事務成績

蠶業取締所同支所位置區域

名稱	所名	常設	位置	區域
福井縣	本所	常設	福井縣廳內	福井縣
井取	福井支所	同上	同	福井市、足羽郡、吉田郡、坂井郡
縣締	大野支所	同上	大野郡大野町横二十四番地上	大野郡
蠶所	鯖江支所	同上	今立郡鯖江町下小路卅二番地	今立郡、丹生郡、南條郡、敦賀郡
	小濱支所	同上	遠敷郡雲濱町西津十五番地	三方郡、遠敷郡、大飯郡

備考

六月二十一日ヨリ六月三十日迄勝山町役場内ニ出張所ヲ設ク

蠶業取締所同支所位置區域

蠶業取締所支所職員

任命月日	解職月日	所名	轉任及事故	官職名	氏名
續		本所		所長	山口彌太郎
全		全		福井縣技師	齊藤積太郎
全		全		福井縣技師	內堀千秋
全		全		書記	寺田胤
全	三月二十七日解職	福井支所		主事 蠶業取締吏員	內田眞治
全	七月十五日解職	福井支所	四月二十六日小濱支所ヨリ轉任	蠶業取締吏員	松崎安治郎
七月十五日		全		主事	內堀千秋
三月三十一日		全		蠶業取締吏員	山根英造
二月二十二日		全		主事	伊部初治郎
二月二十二日	三月三十一日解職	全		蠶業取締吏員	伴清
續	二月十日解職	大野支所		主事	山川自治雄
三月三十一日		全		蠶業取締吏員	岩崎金市
二月十九日		全		蠶業取締吏員	廣井直太郎

三月三十一日	十一月十五日歸休	全		全	中村菊二
續		鯖江支所		主事 蠶業取締吏員	石田幸吉
二月二十二日	三月三十一日解職	全		蠶業取締吏員	金野慶七
四月九日		全		全	津森倫秋
三月二十一日	十一月十五日歸休	全		全	宮崎高十郎
八月二日		全		全	中尾守
三月三十一日	十一月十五日歸休	全		全	澤本泰作
續		全		書記	坂井晴二
三月三十一日		小濱支所		主事 蠶業取締吏員	和田正雄
五月十日	十一月十五日歸休	全		蠶業取締吏員	中尾道祐
二月二十二日		全		全	濱田三郎
九月十日	十一月十五日歸休	全		蠶種檢查吏員	山口三之助
七月二十五日		全		全	山崎眞一
全		全		全	小柳實良
九月十日		全		全	森本盛治
九月十日		全		全	森川憲太郎
七月二十五日		全		全	牧野與門

九月七日鯖江支所ニ轉任

蠶業取締所費

一金壹萬貳千四百拾壹圓	總額
內	
金五千四百九拾六圓	俸給
金參千參百圓	蠶業取締吏員給
金千八百參拾六圓	蠶種検査吏員給
金參百六拾圓	書記給
金五千百拾參圓	雜給
金貳千貳百五拾五圓	旅費
金貳千四百貳拾八圓	助手
金參百六拾五圓	小使給
金貳拾四圓	臨時雇夫給
金四拾圓	惠與
金壹圓	死亡給與金
金千七百五拾貳圓	所費
金千百參拾九圓	需用費
金百圓	印刷費
金百拾圓	通信運搬費

蠶業取締事務概要

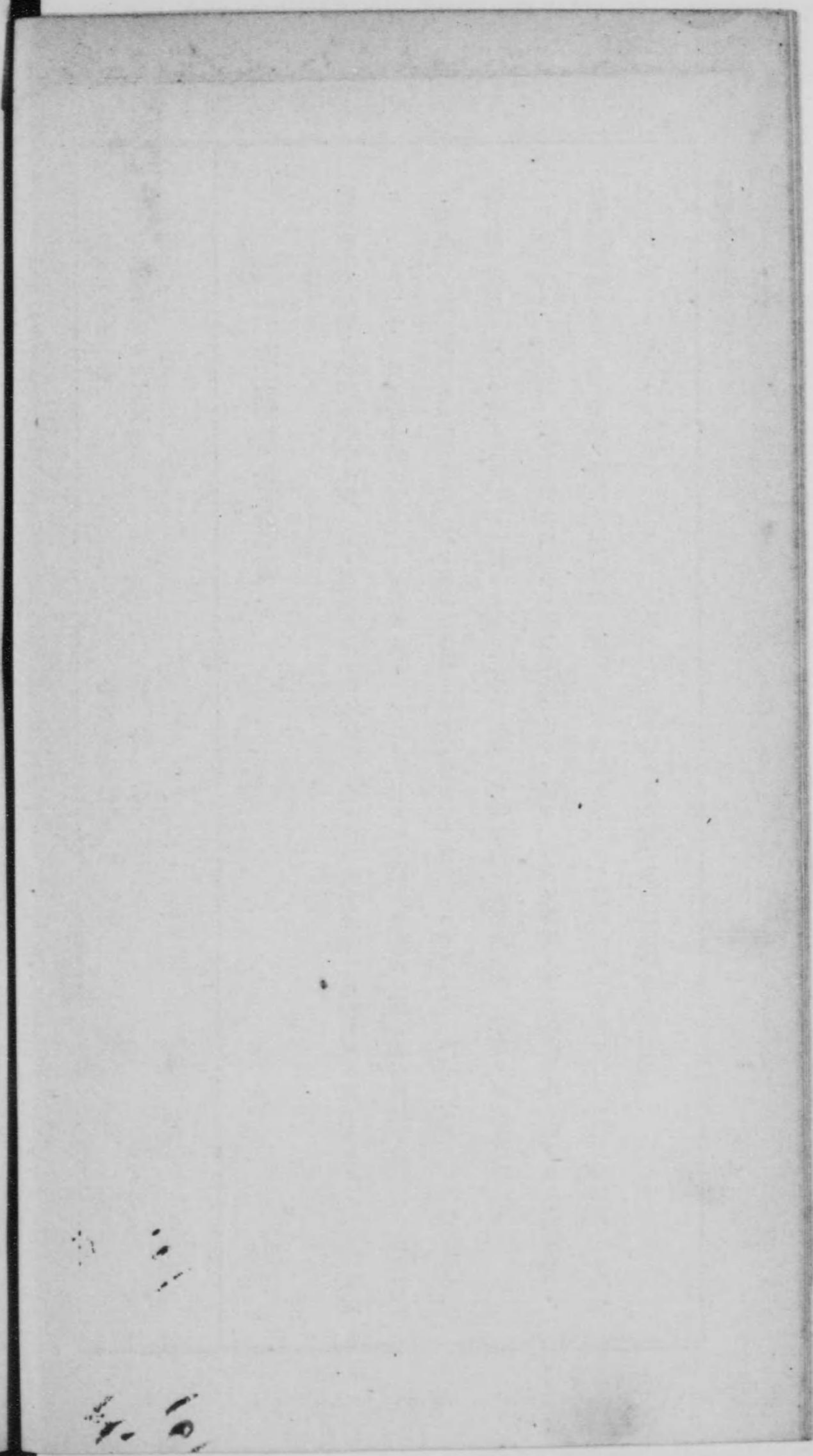
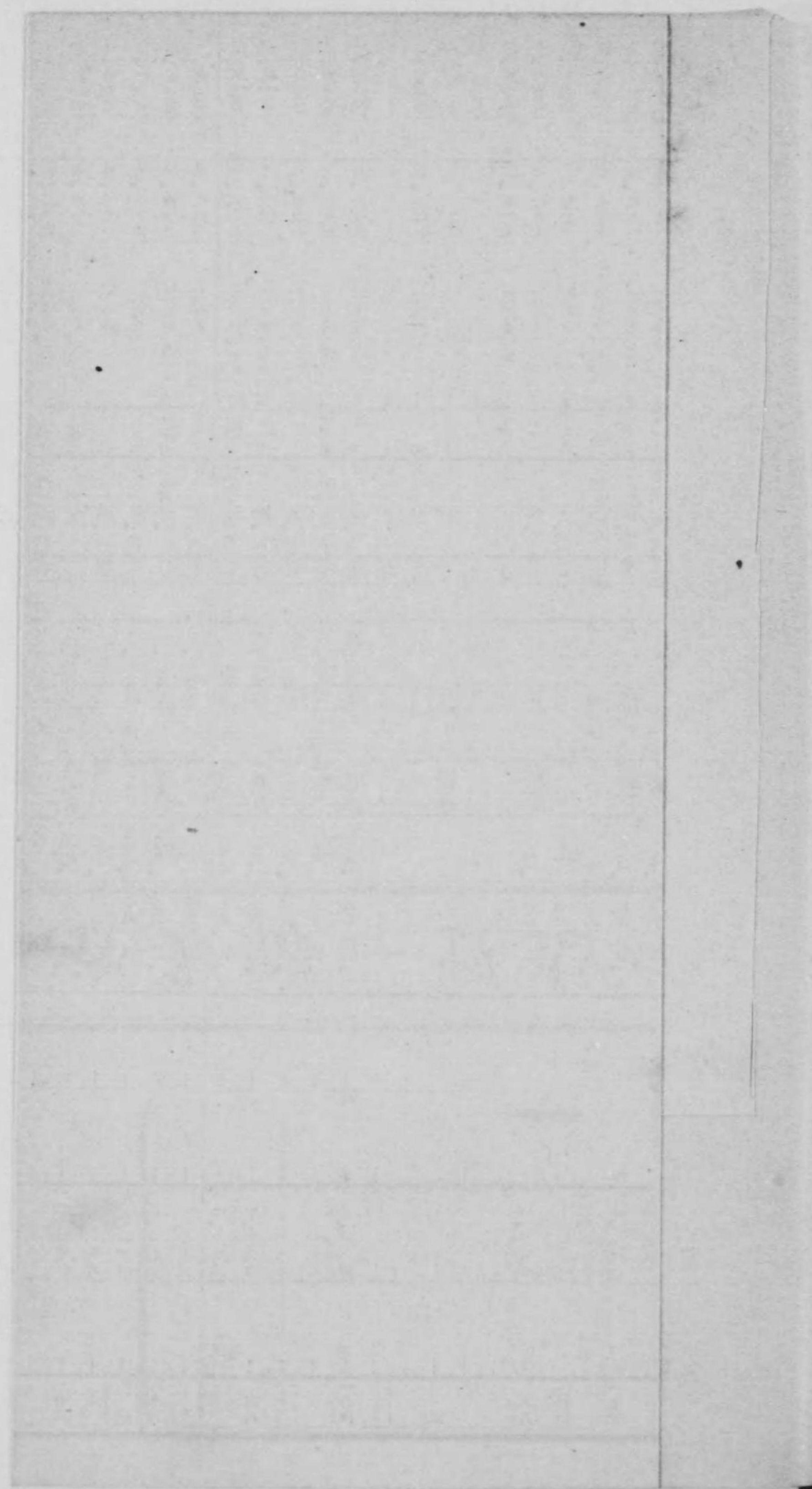
金參百四拾八圓
 金五拾四圓七拾五錢
 金五拾圓

借家料
 賄料
 修繕費

明治四十四年三月法律第四十七號ヲ以テ蠶糸業法ヲ發布セラレ越エテ全四十五年一月一日ヨリ實施セラル、ニ及ビ本縣ニテハ一月二十一日施行手續ヲ定メ之カ執行機關トシテ一月一日ヨリ蠶業取締所及ビ福井大野鯖江小濱ノ四支所ヲ設置シ所長以下主事取締吏員七名書記二名ヲ任命シ四月十八十九日及ビ十月十五日十六日ニハ主事打合會及ビ郡技術者協議會ヲ開キ執務ノ方針ヲ定ム六月二十一日ヨリ六月三十日迄勝山町役場内ニ出張所ヲ設ケ不越年臺紙証印押捺セリ

一般當業者ニハ村役場ノ援助及ビ吏員ヲ派シ蠶糸業法ノ普及ヲ圖リシカバ免許鑑札下附共期日迄ニ完了セリ養蠶期中ノ積極消極兩方面ニ對シ最善ノ手段ヲ以テ事務ニ當レリ殊ニ豫備検査トシテ蠶兒蛹蛾ノ検査ヲ行ヒシ結果病毒參合ハ前年度ニ比シ著シク減少セシハ喜ブベキ現象ナリトス以下項ヲ分チテ各般ノ事務施行經過ヲ叙スヘシ

蠶業取締事務概要



蠶種檢査成績一覽表 大正元年度

通計	總計	濱小				江鯖				野大		井福					支所名					
		小計	大飯	遠敷	三方	小計	敦賀	南條	丹生	今立	小計	大野	小計	坂井	吉田	足羽		福井				
二一三	二二	一二	八	三	一	四五	二	一	五	三八	四三	四三	一三	五	一	四	四	八				
二一三	二一	二一	二一	二一	二一	二一	二一	二一	二一	二一	二一	二一	二一	二一	二一	二一	二一	二一				
一一三	八〇	一二	二六	八	八	二	三	三	一	一	一	一	一	一	一	一	一	一				
一五	七九	一八	二〇	九	一三	二	二	四	七	一	一	一	一	一	一	一	一	一				
二〇	九一	二二	一八	二〇	九	一三	二	二	四	七	一	一	一	一	一	一	一	一				
一九	七七	一八	二二	九	一三	二	二	四	七	一	一	一	一	一	一	一	一	一				
五八、九三六	二、七一一	一、八一三	四、七五五	九四六	三、〇八〇	四四七	七五二	一、五〇七	四二〇	二八〇	一六八	二、八〇〇	八、五六四	四四八	八、二八〇	五、七〇〇	一、六八八	三、六二九	一、六七九	五三二	一、二二二	三九二

累年

普通蠶種	母蛾檢査	收繭量	原種掃立	蠶種製造者數	年次	化性
						一
合格 一、二、八六五 不合格 一六七	無毒 一、七〇九、一六三 有毒 一〇八、一三三 其他 二〇、四二九 計 一、八三七、七二四	種繭 三、四六、五四一 其他 一、三四、四七三 計 四、八〇、〇一四	蠶數 三、八、二七七 蠶量 一、五二二、六六一 對製造者一人掃立蠶量 一八、九	八〇人 二三四所	大正元年 明治四十四年	一 八六 二四四
合格 一、二、七七五 不合格 五九	無毒 一、七〇九、一六三 有毒 一〇八、一三三 其他 二〇、四二九 計 一、八三七、七二四	種繭 三、四六、五四一 其他 一、三四、四七三 計 四、八〇、〇一四	蠶數 四、二、〇四二 蠶量 一、七二〇、九 對製造者一人掃立蠶量 二〇、〇	八六 二四四	大正元年 明治四十四年	一 八六 二四四

蠶種檢查一覽表

年	性	二		性	一	化	性	一	化	性	二	性	二	化
		化	性											
四十三三年	八	八五	二二五	八三	八三	七三	二二五	八三	七三	二二五	八三	七三	二二五	八三
四十二年	九	七八	一九五	八三	八三	七三	一九五	八三	七三	一九五	八三	七三	一九五	八三
四十一年	五	八三	二二五	八三	八三	七三	二二五	八三	七三	二二五	八三	七三	二二五	八三
大正元年	四	七三	九二	八三	八三	七三	九二	八三	七三	九二	八三	七三	九二	八三
明治四十四年	一	八八	一〇七	八八	八八	七三	一〇七	八八	七三	一〇七	八八	七三	一〇七	八八
四十三年	一	八一	一一五	八一	八一	七三	一一五	八一	七三	一一五	八一	七三	一一五	八一
四十二年	一	八四	一〇六	八四	八四	七三	一〇六	八四	七三	一〇六	八四	七三	一〇六	八四
四十一年	一	八七	一一五	八七	八七	七三	一一五	八七	七三	一一五	八七	七三	一一五	八七
大正元年	一	一九	二〇	一九	一九	七三	二〇	一九	七三	二〇	一九	七三	二〇	一九
明治四十四年	一	三〇	三三	三〇	三〇	七三	三三	三〇	七三	三三	三〇	七三	三三	三〇
四十三年	一	二九	二九	二九	二九	七三	二九	二九	七三	二九	二九	七三	二九	二九
四十二年	一	三三	三三	三三	三三	七三	三三	三三	七三	三三	三三	七三	三三	三三
四十一年	一	三三	三三	三三	三三	七三	三三	三三	七三	三三	三三	七三	三三	三三

蠶種製造免許

蠶種製造免許ニ關シテハ各支所吏員ナシテ免許出願者ト管理者トノ資格掃立蠶量ト蠶種製造額概定數トニ對スル蠶室、
蠶具及桑園ノ設備若クハ桑葉購入ノ準備等詳細調査ヲ行ハシメ免許証ヲ下附シタルモノ總計百十六人ニ達セリ今各個
人ヲ示セバ次ノ如シ

郡村名	氏名	郡村名	氏名
足羽郡東郷村	堀江 治右衛門	坂井郡丸岡町	小原 喜久治
全 酒生村	野口 權太夫	(大正元年休業) 全 雄島村	加藤 力雄
全 下字坂村	清水 武雄	全 雄島村	加藤 恒藏
全 酒生村	山田 新十郎	大野郡羽生村	中村 七左衛門
坂井郡濱四郷村	國 實 社	全 大野町	金井 藤五郎
全 雄島村	佐藤 秀松	全 五ヶ村	町野 清四郎
全 春江村	片山 敬四郎	全 大野町	長谷川彌三兵衛

蠶種製造免許

全	西谷村	内出 吉左衛門	全	勝山町	友安 清八
全	富田村	歸山 甚太郎	全	上穴馬村	若山 磯吉
全	西谷村	加藤 源太郎	全	勝山町	鈴島 六右衛門
全	北谷村	山内 シゲ	全	同町	上杉 周次郎
全	同村	柳橋 金藏	全	北谷村	秋田 嘉市
全	下味見村	内田 太兵衛	全	阪谷村	山川 自治雄
全	大野町	中川 吉兵衛	全	勝山町	山岸 佐吉
全	全町	西森 新八	全	西谷村	山崎 助右衛門
全	上穴馬村	小澤 重作	全	富田村	宮田 藤吉
全	大野町	澤井 興兵衛	全	村岡村	伊藤 いそ
全	羽生村	尾野 久五郎	全	勝山町	小玉 捨吉
全	五ヶ村	廣瀬利三右衛門	全	北谷村	西野 仁太郎

全	同	尾川 五作	全	同町	大野郡立 林蠶講習所
全	同	大石橋庄左衛門	全	五ヶ村	廣瀬 京松
全	同	丸山 寅松	全	北谷村	山口 小三郎
全	同	大石橋 治郎	全	大野町神明	伊藤 次三郎
全	同	大山口 辰五郎	今立郡河和田村		北陸蠶種合資會社
全	同	大石橋仁左衛門	全	同村	木村 甚助
全	同	大竹口 治郎吉	全	河和田村	木村 平四郎
全	北谷村	大石橋應右衛門	全		木村 由右衛門
全	同村	山岸 多郎	全		山岸 五右衛門
全	北郷村	田中 駒吉	全		田中 庄助
全	鹿谷村	石田 安右衛門	全		木村 清左衛門
全	大野町	高瀬 太郎	全		谷口 由太夫

全 北中山村	齊藤 佐太夫	全 河和田村	奥越蠶種合資會社
全 河和田村	山本 六右衛門	全 北中山村	前田 清左衛門
全 北中山村	山口 善六	全 鯖江町	中村 豊壽
全 村	中村 伊代吉	全 北中山村	南部 喜兵衛
全 河和田村	山崎 平右工門	全 下池田村	高木 由右衛門
全 河和田村	奥村 勘治郎	全 岡本村	酒井 治右衛門
全 河和田村	木村 貞助	全 北中山村	荻野 常太郎
全 村	加藤 藤左衛門	全 河和田村	牧田 丈右衛門
全 村上村	木村 八兵衛	全 村	青山 六左衛門
全 片上村	東 六助	全 北新庄村	西教 徳治
全 上池田村	山口 由右衛門	全 片上村	小 柳 功
全 北中山村	小林 彌次郎	全 新横江村	山崎 伊左衛門

今立郡中川村	森本 爲治	全 吉川村	加藤 忠藏
全 北中山村	前田 清右衛門	敦賀郡東郷村	山下 彌三松
全 河和田村	福山製種合資會社	全 村	遠藤 静
全 北中山村	大西 茂七	(大正二年休業)	松田 彌右衛門
全 岡本村	田中 興藏	三方郡 耳村	中瀬 宗太郎
全 上池田村	本山 久左衛門	全 村	内藤幸治良太夫
全 中川村	土岐三郎右衛門	遠敷郡遠敷村	杉本 宗藏
全 河和田村	木村 彦松	全 内外海村	藤井 孫助
丹生郡大虫村	田中 嘉兵衛	全 熊川村	高木 藤十郎
全 糸生村	鈴木 久左衛門	全 全村	渡邊 源三郎
全 白山村	谷口 喜代吉	大飯郡本郷村	
全 四ヶ浦村	江ノ畑仁左衛門		

蠶種製造免許 蠶種行商並生繭賣買者鑑札下附

全	村	猿橋 菊太郎	全	青郷村	一瀬 捨吉
全	村	松宮 岩藏	福井市寶永上町	寺崎 彌吉	
全	和田村	井本 甚藏	全 照手中町	水戸 惣平	
大飯郡和田村	田淵 幸治		全 寶永上町	木曾 新平	
全 加斗村	松井 焔淳		全 吉野下町	高階 由き	
全 内浦村	奥村 繁之助				

蠶種行商並生繭賣買者鑑札下附

蠶種行商並生繭賣買者鑑札下附願ニ對シ夫々下附シタル數ハ蠶種行商者二百六十八枚生繭賣買者九百六十枚ニシテ之ヲ鄂市ニ示セバ次ノ如シ

蠶種行商並生繭賣買者鑑札下附者數

郡市	行商種者		生繭賣買者	
	行商種者	從業者	賣買業者	從業者
福井	一七	一五	四九	一四
足羽	一	一	一三	一
吉田	一	一	三一	一
坂井	一	一	一六	一
大野	一	一	三三〇	五九
今立	五三	六八	六二	一〇
丹生	四	六	五五	二
南條	四	一	六二	一
敦賀	二	一	三	一
三方	一	一	八	一
三敷	一	一	一四四	八六
大遠	一一	一七	一三	五
合計	一二四	一二四	七七六	九五六

一化性蠶兒飼育視察

蠶種行商並生繭賣買業者鑑札下付者數

一化性蠶兒飼育視察 春期

一化性春期ノ掃立ハ四月二十四日ニ始マリ六月十二日ニ終レリ其蠶兒飼育視察當時ニ於ケル製造所數ハ總計二百七十三ヶ所口數三百九十一口此掃立蠶數四萬五千五百九十蠶蠶量一貫七百七十六匁一分ナリシガ收繭後検査時期ニ至ルノ間ニ於テ製造所五十五、口數八十八、蠶數九千三百十八蠶、蠶量三百三十一匁八分ヲ減シ製種ニ供セシモノハ製造所二百十八、口數三百三、蠶數三萬六千二百七十二蠶、蠶量一貫四百四十四匁三分トナレリ
 秋期ニ於ケル掃立ハ七月十日ニ始マリ八月二十六日ニ終レリ其飼育視察當時ニ於ケル製造所數二十、口數二十六、蠶數三千百六十七蠶蠶量百〇六匁ナリシガ收繭後検査時期ニ至ルノ間ニ於テ製造所五、口數十、蠶數百十六蠶、蠶量三十七匁七分ヲ減シ製種ニ供セシモノハ製造所十五、口數十六、蠶數二千〇〇五蠶、蠶量六十八匁三分トナレリ
 以上郡別ニ示セバ左表ノ如シ

春 期

郡市名	所製口數	特別蠶數	蠶種蠶量	掃立蠶量	製造所平均蠶量	最掃立月	最始月	最終月
小坂	三三	三六	五、五〇四	二二、七	一〇、四	四、二	五、二	五、五
足羽	一一	一五	三、四三三	一四、六〇	一八、三	四、二六	四、二六	五、一
福井	三三	四四	三九二	一六、八	五、六	四、二四	四、二四	五、三

秋 期

郡市名	所製口數	特別蠶數	蠶種蠶量	掃立蠶量	製造所平均蠶量	最掃立月	最始月	最終月
小坂	一一	一一	一九六	七、〇	七、〇	七、三〇	七、三〇	八、一
大野	三三	三三	二五二	八、八	二、九	七、一〇	七、一〇	八、一
今野	三三	三三	二五二	八、八	二、九	七、一〇	七、一〇	八、一
今立	三三	三三	三五二	一七、九	三、二	七、一六	七、一六	七、三一
合 計	二一八	三〇三	三六、二七二	一、四四四、三	六、六	四、二四	四、二四	六、一二
三遠	一一	一一	一六八	六、〇	六、〇	四、二九	四、二九	五、一
敦賀	一五	一五	二四、一六二	九、五二、五	六、一	四、二五	四、二五	五、一〇
南條	三五	三五	四、九五九	二、四、七	六、一	四、二五	四、二五	五、七
丹生	九四	九四	一三、五六三	三、九、六	七、五	四、二九	四、二九	五、一
今立	二三	二三	四、六六〇	一、七、五	七、六	四、二八	四、二八	五、一
大野	二三	二三	二、五四八	一〇、六、八	四、六	五、二	五、二	六、一二
合 計	二一八	三〇三	三六、二七二	一、四四四、三	六、六	四、二四	四、二四	六、一二

一化性蠶兒飼育視察 春期 秋期

二化性一化蠶兒飼育視察

小	計	七	八六〇	三〇、四	四、三	七、一六	七、三一
遠	計	三	三〇五	一〇、一	三、四	八、一〇	八、一一
大	計	二	三九二	一一、〇	二、〇	八、四	八、二六
小	計	四	六九七	二二、一	五、五	八、四	八、二六
合	計	一五	二、〇〇五	六八、三	四、六	七、一〇	八、二六
一化性	累計	二三三	三二九	三八、二七七	一、五二、六	四、二四	八、二六

二化性一化蠶兒飼育視察

二化性一化春期ノ掃立ハ四月二十二日ニ始マリ六月十一日ニ終レリ其蠶兒飼育視察ノ當時ニ於ケル製造所數ハ總計九十
 三ヶ所口數百六十九蠶數一萬六千八百八十二蠶蠶量五百九十四匁一分ナリシガ收繭後検査時期ニ至ルノ間ニ於テ製造所
 九口數十五蠶數千三百七十四蠶蠶量四十六匁二分ヲ減シ製種ニ供セシモノハ製造所八十三口數百五十四蠶數一万五千五
 百八蠶蠶量五百四十七匁九分トナレリ
 夏期ノ掃立ハ六月十五日ニ始マリ全月二十二日ニ終レリ此製造所數五ヶ所口數五、蠶數七百二十三蠶蠶量二十一匁八分
 ナリシガ收繭後検査時期ニ至ルノ間ニ於テ製造所一、口數一蠶數二百七十五蠶蠶量七匁六分ヲ減シ製種ニ供用セシモノ
 ハ製造所四ヶ所口數四蠶數四百四十八蠶蠶量十四匁二分トナレリ
 秋期ノ掃立ハ七月十日ニ始マリ八月十四日ニ終レリ其視察當時ニ於ケル製造所ハ十九ヶ所口數三十四蠶數三千百八十一
 蠶蠶量百〇三匁九分ナリシガ收繭後検査時期ニ至ルノ間ニ於テ製造所五口數十五蠶數千八百八十九蠶蠶量三十五匁三分ヲ
 減シ製種ニ供用セシモノハ製造所十四ヶ所口數十九蠶數千九百九十二蠶蠶量六十八匁六分トナレリ
 以上郡別ニ示セバ左表ノ如シ

春 期

郡市名	所製	口數	蠶數	蠶種	蠶量	製造所數	平均蠶量	掃立	最始	最終
福井	井田	九	一三	九八〇	三二、〇	三	三、〇	四、二五	四、二五	五、二
足羽	井田	二	二	一一二	四、〇	一	四、〇	四、二九	四、二九	五、三
吉野	井田	一	二	一六八	六、〇	一	六、〇	四、二八	四、二八	五、一
坂井	井田	二	三	一六八	五、五	一	五、五	四、二八	四、二八	五、一
小大	野計	五二	九七	七、九七六	二九四、五	五	五、七	四、二八	四、二八	六、一一
今立	立生	五	一一	九七八	三三、六	一	三三、六	四、二九	四、二九	五、一〇
丹生	立生	三	五	二八〇	八、八	二	二、九	五、一	五、一	五、四
小大	方數	一〇	二七	二、二八四	七六、四	七	七、六	四、二八	四、二八	五、一〇
三遠	方數	一	一	二八〇	一〇、五	一	一〇、五	四、二四	四、二四	四、二五
大	方數	三	四	五八四	一八、〇	一	一八、〇	四、二二	四、二二	四、三〇
小	方數	一	一	二六八	一四、五	一	一四、五	四、二二	四、二二	四、三〇
合	計	八三	一五四	一五、五〇八	五四七、九	六	六、六	四、二二	四、二二	六、一一

二化性一化蠶兒飼育視察 春期

二化性二化蠶兒飼育視察 秋期

郡市名	所製	製造	口數	特別	蠶種	蠶量	製造所數	平均蠶量	最	始	最	終
小敦	計	賀	三	一〇	八	二八五	四	五、三	七、四	七、五	七、五	七、五
三遠	方	數	二	一	一〇	四二〇	一	一五、九	七、一	七、一	七、一	七、一
大遠	飯	計	六	三	一	四四七	一	一四、四	六、二八	六、二八	六、二八	六、二八
小大	計	飯	九	六	三	六九四	二	二二、〇	六、二二	六、二二	六、二二	六、二二
合	計	飯	二七	一〇	一	一、五六一	四	三、七	六、一九	六、一九	六、一九	六、一九
大	計	飯	三	三	三	二五二	三	八、一〇	八、一〇	八、一〇	八、一〇	八、一〇
二化性	二化	二化	二〇	三	三	二五二	三	九、一	九、一	九、一	九、一	九、一
各化性	化期	累計	三五四	五二七	五八	九三六	二、三三三	五	六、三	四、二二	四、二二	九、一

一化性收繭後検査

一化性春期ノ收繭量ハ五百十六石七斗八升九合(掃立蠶數四萬五千五百九十蠶蠶量一貫七百七十六分一分)ナリシガ全部製糸用繭トナセシモノ七十二口五十七石四升三合アリタルガ故ニ收繭後検査ニ於テ三百三口四百五十九石八斗ナリ其

春 期

内三百三十六石二斗六升六合ニ對シ種繭証明書ヲ下附シタリシガ其後製糸用繭ニ變更セシモノ十一石四升一合ヲ生シタレバ實際製種ニ供シタルハ三百二十五石二斗二升四合ナリトス
 尙他ニ石川縣ニ於テ飼育分場ヨリ生産シタル種繭十石一斗九升三合アリタリ
 全上秋期ノ收繭量ハ二十五石四斗四升三合(此蠶數三千六百六十七蠶蠶量百六分)ナリシガ全部製糸用繭トナセシモノ六口五石一斗七升五合アリタルガ故ニ收繭後検査ニ於テ二十一石二斗六升八合トナリ其内一石二斗七升五合ニ對シ種繭証明書ヲ下附シタリシガ其後製種製糸用繭ニ變更セシモノ一石五斗六升ヲ生シタレバ實際ニ製糸ニ供シタルモノハ八石七斗一升五合ナリトス
 以上郡別ニ示セバ左表ノ如シ

郡市名	所製	製造	口數	種繭	除去	同功	計	對蠶	種繭	繭層	歩	合
福井	計	羽	三	一七	五、〇九五	六六〇	六二五	六、三八〇	三、八〇	二、四〇	一、三三	八、九
足羽	計	井	一	一五	一、一五二	一、四二一	一、七六六	二二、三三九	三、四四	二、五二	一、三三	八、六
小坂	計	井	九	二七	四二〇	一、五二二	三、九一六	四二、八五八	二、九四	二、四八	一、三三	九、一
大野	計	野	三三	四七	六六七	一、七、六〇三	六、三〇七	七一、五七七	三、一四	二、四九	一、三三	八、九
合	計	野	三三	一八、九〇五	八、九一一	三、五八〇	三一、三九六	二、九四	二、三三	一、四	七、七	七、七

一化性收繭後検査 春期

一化性收繭後検査 秋期

小計	今立	丹生	南條	敦賀	小計	三方	遠敷	大飯	小計	合計
二二三	二二三	九四	五	三五	一五七	一	四	一	一六	二一九
三二	三九	一三二	六	三三	二二五	二	六	二	二〇	三〇三
一八、九〇五	四五、八四七	一三一、三〇七	九、三七〇	五九、五〇〇	二四六、〇二四	一、五一五	七、七四三	二、二三五	二二、六七〇	三三六、二六六
八、九一一	五八、四一一	一五、三一八	一、七三〇	五、七二七	二八、六〇六	二六〇	七、六二八	二〇〇	二〇、七九二	七五、九一二
三、五八〇	六、〇八一	一七、二九六	一、〇二〇	七、七四〇	三二、一三七	一五五	一、九二七	四〇五	五、五四四	四七、五六八
三、三九六	五七、七六九	一六三、一一〇	一一、一一〇	七二、九五七	三〇六、七六七	一、九三〇	一七、二九八	二、八四〇	五〇、〇〇六	四九九、七四六
二九四	三一九	三〇六	三〇六	三三〇	三二四	三三二	三五三	三〇九	三二八	三一八
二二二	二六六	二六八	二五五	二五三	二六四	二五〇	二四五	二六九	二五五	二四八
一四	一四	一四	一三	一五	一四	一四	一四	一四	一四	一四
七七	八八	八七	八二	八三	八六	八〇	八一	九一	九〇	八七

秋期

小坂井	小野	大野	小計	今立	丹生	小計	合計
一	三	三	一	四	三	七	二三四
一	三	三	一	四	三	七	三一九
五六〇	二、二三五	二、二三五	五六〇	三、一〇五	一、九〇〇	五、〇〇五	三三四、五四一
七〇〇	二〇〇	二〇〇	七〇〇	五七二	二、四一〇	二、九八二	八四、二〇九
二二〇	四〇五	四〇五	二二〇	三六〇	六二一	九八一	五〇、二六四
一、四八〇	二、八四〇	二、八四〇	一、四八〇	四、〇三七	四、九三一	八、九六八	四八、〇一四
二二	三三	三三	二二	三二	二八	二八	三二八
二四八	二六二	二六二	二四八	二二五	二二五	二五〇	二四八
一一	一一	一一	一一	一一	一一	一一	一一
九四	九九	九九	九四	九九	九九	九九	九八

二化性一化收繭後検査

二化性一化春期ノ收繭量ハ百三十九石五斗七升一合(此掃立蠶數一万六千八百八十二蠶蠶量五百九十四匁一分)ナリシガ全部製糸用繭トナセシモノノ十一口二石一斗五升アリタルガ故ニ收繭後検査ニ於テ百三十七石四斗二升一合トナリ内百八石一斗四升八合ニ對シ種繭証明書ヲ下附セシガ其後ニ於テ製糸用繭ニ變更セルモノ一石三斗四升八合ヲ生シタレバ實際製種ニ供シタルモノハ百八石一斗四升八合ナリトス

全上夏期ノ收繭量ハ三石五升一合(此掃立蠶數七百二十三蠶蠶量二十一匁八分)ニシテ此内一石一斗五升五合ニ對シ種繭証明書ヲ下附シ全部製種ニ供セリ

秋期ニ於ケル收繭量ハ二十一石一斗五合(此掃立蠶數三百八十一蠶蠶量百三匁九分)ナリシガ全部製糸用繭トナセシモノノ五石一斗三升アリタルガ故ニ收繭後検査ニ於テ十五石九斗七升五合トナレリ内八石七斗四合ニ對シ種繭証明書ヲ下附シタリシガ其後製糸用繭ニ變更セシモノ五斗四升ヲ生シタレバ實際製種ニ供セシモノハ八石一斗六升四合ナリトス

二化性一化收繭後検査

二化性二化收繭後検査

郡市名	所製	製造	口	收	種	繭	除去	同功	同切	繭	對	一	繭	繭	繭	繭	繭	繭	繭	繭	
																					繭
合計	四	四	四	四	四	四	四	四	四	四	四	四	四	四	四	四	四	四	四	四	四
二化性二化累計	一〇一	一〇一	一〇一	一〇一	一〇一	一〇一	一〇一	一〇一	一〇一	一〇一	一〇一	一〇一	一〇一	一〇一	一〇一	一〇一	一〇一	一〇一	一〇一	一〇一	一〇一

二化性二化收繭後検査

二化性二化夏期ノ收繭量ハ三十石七斗一升二合（此掃立蠶數四千三百四十七蠶繭量百四十一匁三分）ナリシガ全部製絲用繭ニ變更セシモノ五石九斗九升アリタルガ故ニ收繭後検査ニ於テ二十四石七斗二升二合トナリ内七石二斗六升五合ニ對シ種繭證明書ヲ下附シタリシガ其後製絲用繭ニ變更セシモノ六斗八升八合ヲ生シタレバ實際製種ニ供セシモノハ六石五斗七升七合ナリトス

秋期ニ於ケル收繭量ハ三石六斗九升四合（此掃立蠶數二百五十二蠶繭量八匁一分）ナリシガ内八斗一升ニ對シ種繭證明書ヲ下附シ全部製種ニ供セリ

以上郡別ニ示セバ左表ノ如シ

夏期

郡市名	所製	製造	口	收	種	繭	除去	同功	同切	繭	對	一	繭	繭	繭	繭	繭	繭	繭	繭	繭	
																						繭
合計	一七	一七	一七	一七	一七	一七	一七	一七	一七	一七	一七	一七	一七	一七	一七	一七	一七	一七	一七	一七	一七	一七
二化性二化累計	二〇	二〇	二〇	二〇	二〇	二〇	二〇	二〇	二〇	二〇	二〇	二〇	二〇	二〇	二〇	二〇	二〇	二〇	二〇	二〇	二〇	二〇

二化性二化收繭後検査 秋期

一化性産卵後検査 春期

千四十蛾普通蠶種一萬二千七百九枚ナリシガ其内病毒存在ノ疑アルヲ認メ二百十六枚ニ對シ卵検査ヲ行フコト、セリ
又秋期ノモノハ製造者十三名製造場所數十ヶ所口數十六口蠶種製造額ハ特別蠶種七萬九千八百二十八蛾普通蠶種十八枚ナリ
以上郡別ニ示セバ左表ノ如シ

郡市名	製者數	製所數	製口數	製種		卵検査ヲ要スル者	出殻繭歩合%
				特別	普通		
福井	三	四	四	一〇	三三、四六〇	二二六	七八
足羽	一	一	一	一	四四、五七六	二二六	八八
小坂	一	一	一	一	一九、八四〇	二二六	八三
大野	一	一	一	一	一九七、八七六	二二六	八三
小計	一	一	一	一	一、一三六、二八〇	二二六	八三
今立	三	四	四	一〇	一、一三四、一一二	二二六	八三
丹生	三	四	四	一〇	一〇四、八〇四	二二六	八三
合計	七	九	九	二〇	一、二三八、九一六	二二六	八三

春期

秋期

郡市名	製者數	製所數	製口數	製種		卵検査ヲ要スル者	出殻繭歩合%
				特別	普通		
坂井	一	一	一	一	五、二九二	二二六	九四
大野	一	一	一	一	七、〇二八	二二六	九四
小計	一	一	一	一	一二、三二六	二二六	九四
今立	三	三	三	三	二四、六四〇	二二六	九四
丹生	三	三	三	三	一九、五四四	二二六	九四
遠敷	一	一	一	一	四四、一八四	二二六	九四
大野	一	一	一	一	八、三一六	二二六	九四
小計	一	一	一	一	一五、〇〇八	二二六	九四
合計	一	一	一	一	七九、八二八	二二六	九四
丹生	三	三	三	三	一、八四一、八六八	二二六	八六
今立	三	三	三	三	一、八四一、八六八	二二六	八六
合計	六	六	六	六	三、六八二、七三六	二二六	八六

一化性産卵後検査 秋期

二化性一化産卵後検査 春期

二化性一化産卵後検査

二化性一化春期ニ於ケル製造者數七十一人製造場所七十三ヶ所口數百六十口ニシテ蠶種ノ製造額ハ特別蠶種七萬三百三十六蛾普通蠶種二萬三千四百枚ナリ
 夏期ノ製造額ハ四人製造所四ヶ所口數四口ニシテ蠶種製造額ハ特別蠶種七千六百十六蛾普通蠶種五十四枚ナリ
 秋期ニ於ケル製造者數ハ十五人製造所十五ヶ所口數二十口ニシテ蠶種製造額ハ特別蠶種八萬三千九百十六蛾普通蠶種九十枚ナリシガ該検査ノ際病毒存在ノ疑アルヲ認メ内三十七枚ニ對シ卵検査ヲ行フコト、セリ
 以上郡別ニ示セバ左表ノ如シ

春 期

郡市名	製者數	製造所數	製造口數	特別蠶種		普通蠶種		出數額	化蛾率
				合格數	不合格數	合格數	不合格數		
福井	三	三	三	二八〇	—	—	—	—	八八
足羽	二	二	二	—	—	—	—	—	八五
坂井	七	七	七	—	—	—	—	—	八六
合計	一二	一二	一二	二八〇	—	—	—	—	—

夏 期

郡市名	製者數	製造所數	製造口數	特別蠶種		普通蠶種		出數額	化蛾率
				合格數	不合格數	合格數	不合格數		
三遠	一	一	一	—	—	—	—	—	八八
大野	三	三	三	—	—	—	—	—	八八
大野	八	八	八	—	—	—	—	—	八八
小野	一	一	一	—	—	—	—	—	八八
合計	一一	一一	一一	—	—	—	—	—	—
合計	一一	一一	一一	—	—	—	—	—	—

二化性一化産卵後検査 秋期

秋 期

郡市名	製者數	製造所數	製造口數	特別蠶種		普通蠶種		出數額	化蛾率
				合格數	不合格數	合格數	不合格數		
大野	二	二	二	—	—	—	—	—	八六
大野	二	二	二	—	—	—	—	—	八六
小野	二	二	二	—	—	—	—	—	八六
合計	四	四	四	—	—	—	—	—	—
合計	四	四	四	—	—	—	—	—	—

二化性一化産卵後検査 秋期

郡市名	製者	製造数	所製数	口製数	特別製造		普通量		出殻繭	化蛾歩合
					合格数	不合格数	合格数	不合格数		
大野		四	四	八	二	四	二	一、六六四	九四	
今立		三	三	四	二	四	二	一、六六四	九四	
丹生		七	四	八	五	四	四	一、六六四	九四	
遠敷		一	三	一				六〇〇	一〇〇	
大計		一五	一四	二〇	七	三	三	九、六六四	九五	
小計		一五	一四	二〇	七	三	三	九、六六四	九五	
合計		九〇	九二	一八四	一一三	一一一	一一一	一一二、六一九	八六	

二化性二化産卵後検査

二化性二化夏期ニ於ケル製造者數十九人製造場所十九ヶ所口數三十六口ニシテ蠶種ノ製造額ニ特別蠶種三萬四千九百十六蛾普通蠶種三百五十八枚ナリ
 全上秋期ニ於ケル製造者數三人製造場所三ヶ所口數三日蠶種ノ製造額ハ特別蠶種七千〇八十四蛾ナリ
 以上郡別ニ示セバ左表ノ如シ

夏期

郡市名	製者	製造数	所製数	口製数	特別製造		普通量		出殻繭	化蛾歩合
					合格数	不合格数	合格数	不合格数		
大野		六	六	九	二〇	八三二	七	三、〇三〇	九四	
今立		二	二	六	一	二六〇	二	二、八九五	九五	
敦賀		四	二	七	七	八九六	二	二、九九七	九七	
三遠		一	一	一	三三六			三〇〇	一〇〇	
大計		一三	一〇	一七	二八	一、一四八	二	六、五七七	九五	
小計		一三	一〇	一七	二八	一、一四八	二	六、五七七	九五	
合計		一九	一九	三六	三三	三三六	三	八、一〇〇	一〇〇	

二化性二化産卵後検査 夏期 秋期

秋期

合計	製者	製造数	所製数	口製数	特別製造	普通量	出殻繭	化蛾歩合
三	三	三	三	三	七、〇八四	七、〇八四	八、一〇〇	一〇〇

一化性特別蠶種母蛾検査 春期

二化性二化累計	二二三	三三三	四二、〇〇〇	三五八	七、三八七	九八
名化性累計	一一三	一九七	五五五、〇四五、七三六	三六、一九六	三三、一七四、一三九	

一化性特別蠶種母蛾検査

一化性春期ノ特別蠶種ヲ製造セシモノ七十六人口數二百九十三口此蠶數百七十五萬七千八百九十六蛾ナリ内無毒蠶數百六十四萬一千八百二十三蛾此検査歩合ハ無毒九十五%ニ當レリ尙其他母蛾死亡又ハ混乱ノ爲メ普通蠶種ニ變更セシモノ四千四百四十四蛾アリタリ

又秋期ノモノハ製造者十三人口數十六口此蠶數七萬九千八百二十八蛾内無毒蠶數六萬七千三百四十蛾此検査歩合ハ無毒八十五%ニ當レリ以上郡別ニ示セバ左表ノ如シ

春 期

郡市名	受檢者數	特別蠶種口數	無毒	有毒	其他	數計	百分比	用種變更
福井	八	一〇	三二、二八四	八七六	三〇〇	三三、四六〇	九七	
足羽	三	七	四二、〇九五	一、七五二	七二九	四四、五七六	九六	
小坂	二	二	一〇八、二〇二	一〇、八一二	八二六	一二九、八四〇	九一	
計	一三	一九	一八二、五八一	一三、四四〇	一、八五五	一九七、八七六	九三	

秋 期

郡市名	受檢者數	特別蠶種口數	無毒	有毒	其他	數計	百分比	用種變更
大野	一三	二八	一一、九〇五	一〇、三〇四	四、〇七一	二六、二八〇	九二	
今立	三五	二〇六	一〇、五八三、三六〇	六四、三八四	七、六六九	一一三、〇四一	九四	
丹生	四	一〇	一〇〇、一〇四	二、五二〇	二、一五二	一〇四、七七六	九七	
三方	一	二	二六、一五八、四六四	六六、九〇七	九、八二二	一三三、五九三	九五	
遠敷	三	六	一一、五三三	四、七〇三	七四	一六、三一一	九九	
大飯	八	二二	五八、九六六	八〇一	一、三四七	六五、〇一六	九九	
小坂	二	二〇	一一八、三七四	五、六八五	二、五六九	一二一、七四四	九九	
合計	七六	二五三	一八八、八七三	九六、三三六	一九、七三七	二九四、九四六	九五	

一化性特別蠶種母蛾検査 秋期

二化性一化特別蠶種母蛾検査

郡市名	受者数	特別蠶種口数	検査		其他	計	百分比		用種變更枚数
			無毒	有毒			無毒	有毒	
遠敷	二	三	八、〇二二	一四九	一五五	八、三一六	九八	二	
大飯	一	二	一四、九一三	一七	七八	一五、〇〇八	一〇〇	一	
小計	三	五	二二、九三五	一六六	二、三三三	二三、三二四	九九	一	
合計	一三	一六	六七、三四〇	一、七九六	六九二	七九、八二八	八五	一	
一化性累計	八〇	三〇九	二、七〇九、一六三	一〇八、一三二	二〇、四二九	二、八三七、七二四	九四一	一四八	

二化性一化特別蠶種母蛾検査

二化性一化春期ノ特別蠶種ヲ製造セシモノ二十八人口数五十七口此蛾数七萬六千八百六十八蛾ナリ内無毒六萬八千三百四十一蛾此検査歩合ハ無毒百%ニ當レリ
 又夏期ノモノハ製造者三人口数三此蛾数七千六百十六蛾ナリ内無毒蛾数七千七十四蛾此検査歩合無毒九十四%有毒四%ニ當レリ
 秋期ノ者ニアリテハ製造者十五人口数二十此蛾数八萬三千四百六十八蛾ナリ内無毒蛾数六萬八千八百六十六蛾此検査歩合無毒七十三%有毒十六%ニ當レリ
 以上郡別ニ示セバ左表ノ如シ

春 期

郡市名	受者数	特別蠶種口数	検査		其他	計	百分比		用種變更枚数
			無毒	有毒			無毒	有毒	
足羽	一	一	二七五	二	三	二八〇	九九	一	
小計	一	一	二七五	二	三	二八〇	九九	一	
大野	九	九	二六、七四三	二〇八	四六一	二七、四二二	九九	一	
小計	九	九	二六、七四三	二〇八	四六一	二七、四二二	九九	一	
今賀	五	七	二、一七四	一	六三	二、二四〇	一〇〇	一	
小計	五	七	二、一七四	一	六三	二、二四〇	一〇〇	一	
三遠	一	一	四、〇四一	四	一八	四、〇六〇	一〇〇	一	
大方	一	一	六、二一五	一	八一	六、三〇〇	一〇〇	一	
遠敷	一	一	四、八八二	九	一五八	五、〇四〇	一〇〇	一	
小計	一	一	四、八八二	九	一五八	五、〇四〇	一〇〇	一	
大飯	三	一	二九、八一五	一	八八二	三〇、七一六	一〇〇	一	
小計	三	一	二九、八一五	一	八八二	三〇、七一六	一〇〇	一	
合計	二八	五七	六八、三四一	二、三三三	一、五九四	七〇、一六八	一〇〇	六	
大野	一	一	二、一〇五	三〇四	二七	二、四三六	八七	一	
小計	一	一	二、一〇五	三〇四	二七	二、四三六	八七	一	
大飯	二	二	四、九六九	一七一	一九四	五、一八〇	一〇〇	一	
小計	二	二	四、九六九	一七一	一九四	五、一八〇	一〇〇	一	

二化性一化特別蠶種母蛾検査 春期

二化性一化特別蠶種母蛾検査 秋期

郡市名	受者数	特種口数	検査		其他	計	無毒有比例	用種数	變更数
			無毒	有					
大野	四	四	一一、一八三	七七五	四四六	一一、四〇四	九四	六	
小野	四	四	一一、一八三	七七五	四四六	一一、四〇四	九四	六	
今立	三	三	一八、五〇六	六、一四〇	二四、七二四	二四、七二四	七五	二五	
丹生	三	三	二〇、〇二九	一四、八六九	三五、二八〇	三五、二八〇	五七	四三	
遠方	一	一	三、八、五三三	二、〇〇九	六、〇〇四	六、〇〇四	六五	三五	一六
大飯	一	一	四、五五九	二六	四、七六〇	四、七六〇	九九	一	一六
小計	一五	一五	六〇、〇八六	二二、二六八	八二、三五四	八二、三五四	七三	二七	一六
合計	二四	二四	一〇八、七五八	二二、六一四	一三三、三七二	一三三、三七二	八三	一七	一六

二化性二化特別蠶種母蛾検査

二化性二化夏期ノ特別蠶種ヲ製造セシモノ十九人口数三十六口此蛾数三萬四千九百十六蛾ナリ内無毒三萬二千三百七十

二蛾此検査合無毒九十四%有毒六%ニ當レリ
又秋期ノモノハ製造者数三人口数三口此蛾数七千八十四蛾ナリ内無毒蛾数七千二十蛾此検査合、無毒百%ニ當レリ
以上郡別ニ示セバ左表ノ如シ

夏期

郡市名	受者数	特種口数	検査		其他	計	無毒有比例	用種数	變更数
			無毒	有					
大野	六	六	一八、六四〇	一、七七三	四一九	二〇、八三三	九一	九	
今立	二	二	六、五七四	一、七七三	四一九	二〇、八三三	九一	九	
敦賀	二	二	一、二二六	四〇	二二	一、二六六	九七	一	
三方	一	一	七、八〇〇	二二	三二	七、八二二	九八	二	
遠方	一	一	一、〇五〇	二	二〇	一、〇七〇	九九	一	
大飯	一	一	四、五六八	一七	五八	四、七二六	九九	一	
小計	一三	一三	三三、九三二	一、八五九	三六	三六、七九一	九九	一	
合計	一九	一九	三三、九三二	一、八五九	三六	三六、七九一	九九	一	

二化性二化特別蠶種母蛾検査 夏期

蠶種生産額名稱別一化性 春期

蠶種名稱	特種			他種			病毒歩合	普通種	
	無毒	有毒	其毒	他種	計	合格枚數		不合格枚數	
又昔蠶	五〇一、五二一	二四、八五五	八、四八〇	五三四、八五六	一、〇二九	一、〇二九	一、〇二九	一、〇二九	
長昔蠶	三九三、二二九	二一、七五八	三、九七七	四一八、九六四	五、二四八	五、二四八	五、二四八	五、二四八	
清昔蠶	一五九、一七六	七、〇七六	一、五二四	一六七、七七六	三、三七七	三、三七七	三、三七七	三、三七七	
長葉昔蠶	一五五、六五四	五、五八六	七、九六六	一六二、〇三六	二、四一五	二、四一五	二、四一五	二、四一五	
光吟昔蠶	一三七、八三四	一四、八六四	一、一三四	一五三、八三二	四、七六六	四、七六六	四、七六六	四、七六六	
白玉昔蠶	八一、〇六一	五、一七三	四、五四四	八六、六八八	二、四二六	二、四二六	二、四二六	二、四二六	
改其昔蠶	五六、一六九	四、九二〇	八一、九	六、九〇八	二、〇〇七	二、〇〇七	二、〇〇七	二、〇〇七	
伊達昔蠶	二二、一六九	一、二一五	一、一六	二四、五〇〇	三五	三五	三五	三五	
金城昔蠶	二二、三三三	一、四三一	一、二二	二三、八八四	一	一	一	一	
富士昔蠶	一七、一七一	一、六〇二	六〇一	一九、三二〇	一	一	一	一	
大士昔蠶	九、四四三	二、二二二	七、九	九、七四四	五六	五六	五六	五六	
櫻龍昔蠶	九、一七六	八〇	三七六	九、六三二	一	一	一	一	
小白丸昔蠶	七、八八六	一、四三〇	二二二	九、五四八	三三	三三	三三	三三	
小重丸昔蠶	七、八八六	二、七五	二〇五	九、四六四	一六	一六	一六	一六	
越重丸昔蠶	二、二四一	二、七五	二〇五	九、四六四	一六	一六	一六	一六	
飛重丸昔蠶	二、三三三	一、七四	一六	三、五二八	五	五	五	五	
新重丸昔蠶	一、八六六	二、五六	二、九四〇	二、六三二	一九	一九	一九	一九	
大重丸昔蠶	一、四〇三	一、〇九	八二	一、五一一	二〇	二〇	二〇	二〇	
合計	一、六四一、八二三	九六、三三六	一九、七三七	一、七五七、八九六	一、二、八三六	一、三〇〇	一、二、九六六	一、二、九六六	

蠶種生産額名稱別一化性 秋期

蠶種名稱	特種			他種			病毒歩合	普通種	
	無毒	有毒	其毒	他種	計	合格枚數		不合格枚數	
優等白蠶	六、二七二	七、二〇	一、八六	七、〇八四	一〇	一〇	一〇	一〇	
角白蠶	六、八八九	九	一八六	七、〇八四	一〇	一〇	一〇	一〇	
白鶴蠶	六、〇〇三	九	一八六	七、〇八四	一〇	一〇	一〇	一〇	
白丸蠶	五、三二六	三〇七	四一	六、〇四八	五	五	五	五	
小白丸蠶	四、四六〇	八八〇	二二	五、六五六	八	八	八	八	
小重丸蠶	三、三三八	一七四	一六	三、五二八	五	五	五	五	
越重丸蠶	二、二四一	六一五	八四	二、九四〇	一七	一七	一七	一七	
飛重丸蠶	二、三三三	二、五六	二、九四〇	二、六三二	一九	一九	一九	一九	
新重丸蠶	一、八六六	一、五二	八二	一、五一一	二〇	二〇	二〇	二〇	
大重丸蠶	一、四〇三	一、〇九	八二	一、五一一	二〇	二〇	二〇	二〇	
合計	一、六四一、八二三	九六、三三六	一九、七三七	一、七五七、八九六	一、二、八三六	一、三〇〇	一、二、九六六	一、二、九六六	

五洲	中葉	銀花	國富	國富
一九、九四一	四、一〇〇	二九九	二四、三六〇	一七
二二、二〇二	一、三七	二〇一	二二、五四〇	一
一四、七〇一	七、一九四	一一三	二二、〇〇八	三三
五、二一五	三九	三八九	五、二九二	一一
三、七二〇	二六〇	二六〇	三、九七六	七

蠶種生産額名稱別二化性一化 春期

蠶種名稱	特種		其他種	計	病毒歩合	普通種	
	無毒	有毒				合格枚數	不合格枚數
寶來	八四八	一七	三	八六八	四	二	二
黑蠶	七三三	二九	三三	七八四	一五	一	一
合計	一,七〇九	一〇八	二〇	一,八三七	一六	一	一
一化性累計	一,七〇九	一〇八	二〇	一,八三七	一六	一	一

二化性一化 春期

蠶種名稱	計	合格枚數	不合格枚數
大日本	一六,六二五	一三〇	一,四九五
伊形	一一,二五三	二二六	四,五九九
吹正	一一,九〇〇	一一一	二,五二二
玉不知	七,五一七	一八	三,七四〇
信の形	六,五七九	一	三,七四〇
長白龍	六,〇三九	一	九三
珍白龍	三,四七五	一	三,四五九
白蠶	二,一八七	一	一,五〇八
信白蠶	七,七三三	一	三,四五九
白濃蠶	五,二二三	一	三,四五九
信白蠶	二,七五	一	三,四五九
大信白龍	一九五	一	三,四五九

夏期

蠶種名稱	計	合格枚數	不合格枚數
大和	一六,六三八	一八二	一,四八
大草	九,五〇九	三九	一,〇六
青熟	五,四〇九	一	一,〇六
種島	一〇,二八二	一	一,〇六
日本	一一,二四五	一	一,〇六
信川	二,三三三	一	一,〇六
信正	一,五六六	一	一,〇六
改丸	一,六七九	一	一,〇六
三河	八六七	一	一,〇六
合計	七,〇七四	一	一,〇六

蠶種生産額名稱別二化性一化 秋期

蠶種生産額名稱別二化性二化 夏期

五〇

蠶種名稱	特種		普通		合計	病毒歩合	合格枚數	不合格枚數	種計
	無	有	蠶	他種					
白龍	三九〇	一一	三二	三九二	二八〇	三	一	一	九四
玉無	一九八	五二	三二	二八〇	八三、四六八	二七	一	一	九四
合計	六〇、〇八六	二二、二六八	一、一四	八三、四六八	一六一、二五二	一四	二	二	二二、二五二
二化性一化累計	一三五、五〇一	二二、八二二	二、九二九	一六一、二五二					
日本錦	七、三九七	一、二七三	二九〇	八、九六〇	一五	一	一	一	三六
大正丸	八、二〇七	三〇八	一〇九	八、六二四	四	一	一	一	四六
改形丸	三、四七七	一三〇	五三	三、六四〇	四	一	一	一	四九
伊形丸	三、一一七	一五	三二	三、一六四	一	一	一	一	四六
信丸	二、九三七	三二	八三	三、〇五二	一	一	一	一	四六
珍丸	二、五四五	八七	二八	二、六六〇	三	一	一	一	四六
白蠶	二、五五二	一六	八	二、五七六	一	一	一	一	一六三
太龍	九一七	二四	一一	九五二	一	一	一	一	一
玉不知	八八四	九	三	八九六	一	一	一	一	一六
合計	三三、三三二	一、八九六	六四八	三四、九一六	六	一	一	一	三五八

二化性二化 夏期

二化性二化 秋期

蠶種名稱	特種		普通		合計	病毒歩合	合格枚數	不合格枚數	種計
	無	有	蠶	他種					
日本錦	四、九三九	一一	一六	四、九五六	一	一	一	一	三五八
大正丸	二、〇八一	八	三九	二、一二八	一	一	一	一	一
合計	七、〇二〇	九	五五	七、〇八四	一	一	一	一	一
二化性二化累計	三九、三九二	一、九〇五	七〇三	四二、〇〇〇	六	一	一	一	一
各化性一化累計	一、八八四、〇五六	一一二、八五九	二四、〇六一	二、〇四〇、九七六	七	一	一	一	一

消毒施行

蠶種製造者ノ消毒ハ之ヲ三期ニ分チ第一期ハ春期掃立前及新ニ製造場所ヲ設ケタルモノニ行ヒ又第二期ハ引續キ夏蠶ノ製造ヲナスモノニ行ヒ第三期ハ尙引續キ秋蠶製造ヲナスモノニ行ヒタリ其詳細ヲ表示スレバ左ノ如シ

第一表

蠶種生産額名稱別二化性二化 秋期

五一

消毒施行第三表

小計	敦賀	丹生	今立	小計	大野	小計	坂井	足羽
九〇一	一一六	五七五	二一〇	二〇七	二〇七	二一五	一一九	八六
五	二	八	五	四	四	三	二	一
六、七〇八	一、〇九五	四、三〇六	一、三〇七	一、四〇六	一、四〇六	二、二三八	一、〇五〇	一、一八八
全	全	全	全	全	全	全	全	全
三、五六〇	一、九〇〇	二、七四〇	一、三七〇	四七〇	三三〇	二九〇	二五八	二九〇
						全	全	全
						三〇〇	三〇〇	三〇〇
八、四〇〇	七二五	五、八八五	一、七九〇	二、三八九	二、三八九	六二二		六二二
全	全	全	全	全	全	全	全	全
八、一七	七、三〇	七、一九	八、一七	七、二二	八、一四	七、二二	七、二四	七、一七

第三表

消毒施行第二表

合計	小計	大飯	遠敷	三方	小計	敦賀	小計	大野	郡市名
一、五〇七	五三九	三七三	一一八	三八	二二九	二二九	七四九	七四九	坪、數
二五	九	六	二	一	二	二	一四	一四	液体消毒
一〇、一三四	五、一五〇	三、七〇五	一、〇六五	三八〇	一、五三〇	一、五三〇	三、四五四	三、四五四	藥液使用量
同	同	同	同	同	同	同	同	同	液体消毒
三、五四〇	三、八七四	二、三〇〇	一、八〇〇	五〇〇	五〇〇	六八〇	七四〇	七四〇	一瓦斯消毒
									具
同	同	同	同	同					蒸汽消毒
八三〇	八三〇	三八〇		四五〇					藥液使用量
一六、七〇七	一〇、五五〇	七、四二五	二、三二五	八〇〇	一、八七一	一、八七一	四、二八六	四、二八六	施行月日
同	同	同	同	同	同	同	同	同	
七、二二	六、二九	六、一六	六、一七	六、一六	七、二一	七、二一	八、一五	八、一五	

郡市名	蠶種製造者		生絲製造者		真綿製造者		生繭賣買者		殺蛹乾繭者		合計
	生繭取獲數量	獲人員數	生繭取獲數量	獲人員數	生繭取獲數量	獲人員數	生繭取獲數量	獲人員數	生繭取獲數量	獲人員數	
福井	八、二二五	九、七	四、一八	一、八	一、〇〇〇	一、〇〇〇	一、〇〇〇	一、〇〇〇	一、〇〇〇	一、〇〇〇	八、二二五
足羽	八、四二七	三、四	一、一五五	一、〇	一、〇〇〇	一、〇〇〇	一、〇〇〇	一、〇〇〇	一、〇〇〇	一、〇〇〇	八、四二七
吉田	一、八	一、〇	一、〇〇〇	一、〇	一、〇〇〇	一、〇〇〇	一、〇〇〇	一、〇〇〇	一、〇〇〇	一、〇〇〇	一、八
坂井	一、八	一、〇	一、〇〇〇	一、〇	一、〇〇〇	一、〇〇〇	一、〇〇〇	一、〇〇〇	一、〇〇〇	一、〇〇〇	一、八
小計	一、八	一、〇	一、〇〇〇	一、〇	一、〇〇〇	一、〇〇〇	一、〇〇〇	一、〇〇〇	一、〇〇〇	一、〇〇〇	一、八
大野	七、七	六、二	一、二	一、〇	一、〇〇〇	一、〇〇〇	一、〇〇〇	一、〇〇〇	一、〇〇〇	一、〇〇〇	七、七
小計	七、七	六、二	一、二	一、〇	一、〇〇〇	一、〇〇〇	一、〇〇〇	一、〇〇〇	一、〇〇〇	一、〇〇〇	七、七
今立	二、五	一、二	一、〇	一、〇	一、〇〇〇	一、〇〇〇	一、〇〇〇	一、〇〇〇	一、〇〇〇	一、〇〇〇	二、五
丹生	一、四	一、〇	一、〇	一、〇	一、〇〇〇	一、〇〇〇	一、〇〇〇	一、〇〇〇	一、〇〇〇	一、〇〇〇	一、四
南條	一、四	一、〇	一、〇	一、〇	一、〇〇〇	一、〇〇〇	一、〇〇〇	一、〇〇〇	一、〇〇〇	一、〇〇〇	一、四
敦賀	六、八	二、六	一、〇	一、〇	一、〇〇〇	一、〇〇〇	一、〇〇〇	一、〇〇〇	一、〇〇〇	一、〇〇〇	六、八
小計	六、八	二、六	一、〇	一、〇	一、〇〇〇	一、〇〇〇	一、〇〇〇	一、〇〇〇	一、〇〇〇	一、〇〇〇	六、八
三方	一、一	一、一	一、〇	一、〇	一、〇〇〇	一、〇〇〇	一、〇〇〇	一、〇〇〇	一、〇〇〇	一、〇〇〇	一、一
遠敷	一、一	一、一	一、〇	一、〇	一、〇〇〇	一、〇〇〇	一、〇〇〇	一、〇〇〇	一、〇〇〇	一、〇〇〇	一、一
大飯	一、一	一、一	一、〇	一、〇	一、〇〇〇	一、〇〇〇	一、〇〇〇	一、〇〇〇	一、〇〇〇	一、〇〇〇	一、一
小計	一、一	一、一	一、〇	一、〇	一、〇〇〇	一、〇〇〇	一、〇〇〇	一、〇〇〇	一、〇〇〇	一、〇〇〇	一、一
合計	四、八	三、六	一、〇	一、〇	一、〇〇〇	一、〇〇〇	一、〇〇〇	一、〇〇〇	一、〇〇〇	一、〇〇〇	四、八

蠶種製造額一人別調査

本年度蠶種製造者中一化性特別蠶種産額ノ最モ多キモノハ今立郡ニ於ケル二十万蛾以上ヲ最高トシニ化性ニアリテハ大野郡ノ一萬五千蛾余ニ化性ニアリテハ今立郡ノ百枚以上ナリトス而シテ前年度ノ各化性ノ總蛾數二百十四萬八百五十二蛾普通蠶種三萬九千六百二枚ニ對シ本年ノ總蛾數二百四萬九百七十六蛾普通蠶種三萬六千六百一十一枚ナルヲ以テ特別蠶種ニ於テ九萬九千八百七十六蛾普通蠶種ニ於テ二千九百九十一枚ヲ減ジタリ其産額ニヨリ人員ヲ表示スレバ左ノ如シ

郡市別	化性別	蠶種									
		二十万蛾以上	十五万蛾以上	十万蛾以上	七万五千蛾以上	五万五千蛾以上	三万五千蛾以上	一万五千蛾以上	五千蛾以上	千蛾以上	千蛾以下
福井	二ノ一										
足羽	二ノ一										
吉田	二ノ一										
合計											

六種繭一升ノ顆數及糸長テニール

名種	一升ノ顆數	平均糸長	平均テニール
又昔昔	二六五	五六六	三〇
吹良又昔	二九〇	五〇八	二、八
青熟	二四九	四九五	三、五
卵形又昔	二七二	五四四	二、六
大圓頭	二二九	七六五	二、二
黃石丸	二三〇	七八三	二、五
七病毒歩合			
名稱	無	有	毒
又昔昔	九四		六%
吹良又昔	九七		三
青熟	九六		四
卵形又昔	九六		四
大圓頭	九七		三
黃石丸	九七		三

女子蠶業講習

女子蠶種検査吏員養成ノ目的ニ依リ明治四十五年一月十七日告示第八號ヲ以テ全規程制定セラレ全 月 日
ヨリ第一回講習ヲ福井支所内ニ自二月一日至四月三十日開設セシニ應募者二十三名中入學許可セラレシ者二十名
ナリシガ途中病氣其他ニテ退所セシモノ三名ヲ出シ結局十七名ノ卒業者ヲ出セリ講師氏名及ビ卒業者住所氏名次
ノ如シ

- | | | | | | |
|-------|-------|------|------|-------|------|
| 講師 | 技師 | 技手 | 技手 | 取締吏員 | 全 |
| 山口彌太郎 | 齊藤積太郎 | 矢部滿房 | 内堀千秋 | 松崎安治郎 | 内田眞治 |

計

蠶糸同業組合

名稱	事務所位置	組長名	區域
若狹蠶種同業組合	遠敷郡雲濱村西津第九號一番地	杉本宗藏	三方郡 遠敷郡 大飯郡
福井蠶種同業組合	福井市寶水上町三十九番地	木曾新平	福井市 足羽郡 吉田郡
若狹生糸同業組合	遠敷郡小濱町今宮第九十二番地	吉岡喜兵衛	三方郡 遠敷郡 大飯郡
大野郡製糸同業組合	地大野郡大野町西一番第四百四十四番地	島田芳輔	大野郡一圓

右ノ外大野蠶種同業組合及ビ今立郡蠶種同業組合ハ設立認可申請中ナリ

桑畑反別並ニ收葉高

一、九五四

郡名	桑園反別	見積反別	計	收葉量	一反歩收葉量	桑葉一貫目
福井	一三一、八	一、八	一八四、七	三三二、二八〇	一八〇	八〇
足羽	八六、四	一一七、八	二〇四、二	三七六、七五五	一八四	八〇
吉田	一七五、一	三三、六	二一〇、七	四六八、二七八	二二二	八〇
坂井	三五八、三	二七二、三	六三〇、六	六八一、七五七	一〇八	九〇
大野	三二五、九	二四八、五	五七四、四	一一三、七〇〇	一九六	一〇〇
今立	四四六、六	一五六、六	六一三、二	八九二、二九六	一四四	七〇
丹生	一三六、二	一五五、九	二九二、一	六七一、〇三三	二二一	八二
敦賀	九四、三	三四、一	一二八、四	二〇九、八〇八	一一九	九〇
三方	一一八、八	九三、四	二一二、二	二〇九、四三〇	一一八	八三
遠敷	一五〇、〇	一四〇、一	二九〇、一	三七二、八二四	一二八	一〇四
大飯	八九、一	三七、九	一二七、〇	二二五、六八五	一六九	一一八
計	二、一一二、五	一、三四六、九	三、四五九、四	五、五七八、八五一	一六一	八八
四十四年	二、二四四、四	一、二五五、九	三、五〇〇、三	五、三三三、八五八	一五三	一一〇
四十三年	二、二二八、〇	一、二二〇、三	三、四五八、三	五、〇二六、四二三	一四五	七五
四十二年	二、二〇二、七	一、二三四、八	三、四三七、五	五、三〇四、一四六	一五四	七六
四十一年	二、一四一、七	一、三二四、〇	三、四六五、七	四、七二六、二四五	一三七	九六

大正元年度桑園改良増植成績表

備考

●印ハ技術者設置補助金額

大正元年度桑園改良増植成績表

郡市別	新植	反別	植替	反別	計	補助金交付額
足羽	九、二一八	反歩			九、五一八	二九、四四〇
吉田	一、四〇五				一、七〇五	三五、一五〇
坂井	四、四一〇				四、四一〇	一三、八五〇
大野	四八、八〇八		一、五二八		五〇、四〇六	一六二、九〇〇
今立	二〇、八一		四〇七		二一、二一八	四〇〇、〇〇〇
丹生	三〇、〇二二		一三、八〇六		四三、八二七	六五、五五〇
南條	三、八一四				三、八一四	一、五四〇
敦賀						
三芳	一一、四二六		五、〇二〇		一七、五二六	五三、五九〇
遠方	五四、三一八		四、九二六		五九、三一四	一九六、四五〇
計						四〇〇、〇〇〇

七〇

養蠶家飼育戸數掃立枚數並ニ收購額

郡市別	各期		掃立枚數	收購額	飼育戸數	掃立平均枚數	對總收購額	對一反歩	石(上)ノ價格
	春	夏							
大福			二二、三〇六	七〇五		二、八二九	二五、二〇五		七六、八四〇
計			二二八、五二二	七〇五		二九、三二六	二四七、九一八		七八二、八六〇
福井	計	秋	六	一七	五	一、二		九九四	四二、〇〇〇
足羽	計	秋	二、四三七	一、二六八	一、九七三	一、二	石五三強		三八、〇〇〇
	計	夏	六三五	三九三	六一三	一、〇強	六二弱		三五、〇〇〇
	計	春	六一	四二	五一	一、二	六九弱	石	三五、〇〇〇
吉田	計	秋	三、一三三	一、七〇三	二、六三七	一、二弱	五九強	九三三強	三六、〇〇〇
	計	夏	七九一	七四八	八四三	九弱	九五弱		三五、〇〇〇
	計	春	一八〇	一四七	二〇七	九弱	八二強		三五、〇〇〇

養蠶家飼育戸數掃立枚數並ニ收購額

七一

郡市	各期			掃立枚數	收繭額	飼育戸數	一戸平均枚數	對蠶種一枚收繭額	對一反步收繭額	石繭(上)價格
	計	秋	夏							
丹生	計	秋	夏	七、八一五	六、七六七	七、六二一	一、〇強	八七弱	一、二三弱	三八、〇〇〇
今立	計	秋	夏	八、二六五	五、六一九	五、七五二	一、四弱	六七弱	九七八強	三一、四二二
	秋	夏	春	四、六二四	一、一四七	四、三三七	一、〇強	七二弱	一一一	三二、七七七
	秋	夏	春	二、六九一	一、四六四	二、一三六	一、三強	四〇強	一一一	三三、〇〇〇
大野	計	秋	夏	一〇、八九七	六、五三九	一三、一一九	一、五弱	六〇強	一、三〇七弱	三三、〇〇〇
	秋	夏	春	四、六一八	一、〇三八	三、四八八	一、三強	七六強	一一一	三三、〇〇〇
	秋	夏	春	一、七六六	八八	一、八六六	一、〇強	五〇	一一一	四四、〇〇〇
坂井	計	秋	夏	二、三一五	一、三二六	一、七二三	一、三強	五七強	六三一弱	三五、四〇〇
	秋	夏	春	一、一八九	二、〇三三	七、二一六	一、九弱	七二強	一一一	二七、〇〇〇
	秋	夏	春	九三八	二一〇	四四四	二、一強	七〇強	一一一	二七、〇〇〇
郡市	計	秋	夏	一、〇二〇	九四三	一、二二〇	一、九強	九六弱	四六二弱	三六、〇〇〇
	秋	夏	春	四九	四八	七〇	七	九六弱	一一一	三六、〇〇〇

郡市	各期			掃立枚數	收繭額	飼育戸數	一戸平均枚數	對蠶種一枚收繭額	對一反步收繭額	石繭(上)價格
	計	秋	夏							
南條	計	秋	夏	四、三五九	二、五九九	二、七四一	一、六弱	六〇弱	八九〇弱	三五、八六四
敦賀	計	秋	夏	一、一六六	一、〇〇五	八五四	一、四弱	八六強	七八三弱	三七、五〇〇
	秋	夏	春	六〇四	三八〇	四一四	一、五弱	六三弱	一一一	三〇、五〇〇
	秋	夏	春	二二三	一〇	一〇	二、三	四四弱	一一一	三八、四八四
三方	計	秋	夏	一、〇九六	一、二九二	八七二	一、三弱	一一八弱	一一一	四〇、九六四
	秋	夏	春	三七二	二六四	二五六	一、五弱	七二弱	一一一	三七、五〇〇
	秋	夏	春	一三〇	七四	一三四	一、〇同	七二強	一一一	四五、四〇〇
遠敷	計	秋	夏	一、五九八	一、六五〇	二、二六二	一、三同	一〇三強	七七八弱	四二、五七〇
	秋	夏	春	一、三二五	一、五一六	七六二	一、七強	一一五強	一一一	三五、一八〇
	秋	夏	春	一、五八二	一、四四三	一、五六九	一、〇強	九一強	一一一	四四、八九五
大飯	計	秋	夏	二、〇六〇	一、八五三	一、三〇九	一、六弱	九〇弱	四五九強	四七、〇六九
	秋	夏	春	六三四	五七四	六二五	一、〇強	九一弱	一一一	三六、〇〇九
	秋	夏	春	二九四	二五八	二八二	一、〇強	八八弱	一一一	四七、〇六九

養蠶家飼育戸數掃立枚數並二收繭額

年一十四	年二十四	年三十四	年四十四	計	各期		掃立枚數	收繭額	飼育戸數	一戸平均	對蠶種一收繭額	對一反步收繭額	繭(上)價格
					計	別							
計	計	計	計	計	計	別							
秋	秋	秋	秋	秋	秋	夏							
夏	夏	夏	夏	夏	夏	春							
春	春	春	春	春	春	計							
六二、一四七	二、〇八五	二、二三一	五、九二五	四、八五〇	二七、一八	一五、三八五	二二、〇〇七	二二、〇二四	一、二	一、二	一、二	一、二	三三、五〇七
四〇、三三二	一、五二〇	一、三三二	二七、〇五七	三三、二八九	八、六二三	二、六五九	一四、五九四	一四、五九四	一、一	一、一	一、一	一、一	三三、四三三
四四、六四九	一、九八一	一、九八一	四一、三二七	四〇、七七八	三、一七三	四〇、七九〇	二二、七二一	二二、七二一	一、一	一、一	一、一	一、一	三三、四三三
一、四同	一、四同	一、四同	一、四同	一、四同	一、一	一、一	一、一	一、一	一、一	一、一	一、一	一、一	三三、四三三
一、一六四強	一、一六四強	一、一六四強	一、一六四強	一、一六四強	一、一	一、一	一、一	一、一	一、一	一、一	一、一	一、一	三三、四三三
二八、一九八	二八、一九八	二八、一九八	二八、一九八	二八、一九八	三〇、三九五	二八、六八一	二八、六八一	二八、六八一	三〇、三九五	三〇、三九五	三〇、三九五	三〇、三九五	三三、四三三
三三、一九〇	三三、一九〇	三三、一九〇	三三、一九〇	三三、一九〇	三三、一九〇	三三、一九〇	三三、一九〇	三三、一九〇	三三、一九〇	三三、一九〇	三三、一九〇	三三、一九〇	三三、一九〇
三三、三〇〇	三三、三〇〇	三三、三〇〇	三三、三〇〇	三三、三〇〇	三三、三〇〇	三三、三〇〇	三三、三〇〇	三三、三〇〇	三三、三〇〇	三三、三〇〇	三三、三〇〇	三三、三〇〇	三三、三〇〇
三三、三〇〇	三三、三〇〇	三三、三〇〇	三三、三〇〇	三三、三〇〇	三三、三〇〇	三三、三〇〇	三三、三〇〇	三三、三〇〇	三三、三〇〇	三三、三〇〇	三三、三〇〇	三三、三〇〇	三三、三〇〇
三三、三〇〇	三三、三〇〇	三三、三〇〇	三三、三〇〇	三三、三〇〇	三三、三〇〇	三三、三〇〇	三三、三〇〇	三三、三〇〇	三三、三〇〇	三三、三〇〇	三三、三〇〇	三三、三〇〇	三三、三〇〇

蠶絲 (製糸戸數(同年)七月三十一日) 大正元年

郡市	製糸十人	製糸五十人	製糸一百人	製糸以上	計	數量	價格	數量	價格	數量	價格	數量	價格	數量	價格	數量	價格	數量	價格	數量	價格	數量	價格	數量	價格	
																										數量
福井	一五	一	一	一	一	一	一	一	一	一	一	一	一	一	一	一	一	一	一	一	一	一	一	一	一	一
足羽	一八	一	一	一	一	一	一	一	一	一	一	一	一	一	一	一	一	一	一	一	一	一	一	一	一	一
吉田	一八	一	一	一	一	一	一	一	一	一	一	一	一	一	一	一	一	一	一	一	一	一	一	一	一	一
坂井	一八	一	一	一	一	一	一	一	一	一	一	一	一	一	一	一	一	一	一	一	一	一	一	一	一	一
大野	一八	一	一	一	一	一	一	一	一	一	一	一	一	一	一	一	一	一	一	一	一	一	一	一	一	一
今立	一八	一	一	一	一	一	一	一	一	一	一	一	一	一	一	一	一	一	一	一	一	一	一	一	一	一
丹生	一八	一	一	一	一	一	一	一	一	一	一	一	一	一	一	一	一	一	一	一	一	一	一	一	一	一
南條	一八	一	一	一	一	一	一	一	一	一	一	一	一	一	一	一	一	一	一	一	一	一	一	一	一	一
敦賀	一八	一	一	一	一	一	一	一	一	一	一	一	一	一	一	一	一	一	一	一	一	一	一	一	一	一
三方	一八	一	一	一	一	一	一	一	一	一	一	一	一	一	一	一	一	一	一	一	一	一	一	一	一	一
遠敷	一八	一	一	一	一	一	一	一	一	一	一	一	一	一	一	一	一	一	一	一	一	一	一	一	一	一
大飯	一八	一	一	一	一	一	一	一	一	一	一	一	一	一	一	一	一	一	一	一	一	一	一	一	一	一
總計	一八	一	一	一	一	一	一	一	一	一	一	一	一	一	一	一	一	一	一	一	一	一	一	一	一	一
四十四年	一八	一	一	一	一	一	一	一	一	一	一	一	一	一	一	一	一	一	一	一	一	一	一	一	一	一

郡市	製造戸數	數	量	價	額	百匁二付	額
福井	1	1	1	1	1	1	1
吉田	1	1	1	1	1	1	1
坂井	1	1	1	1	1	1	1
大野	1	1	1	1	1	1	1
今立	1	1	1	1	1	1	1
丹生	1	1	1	1	1	1	1
南條	1	1	1	1	1	1	1
敦賀	1	1	1	1	1	1	1
三友	1	1	1	1	1	1	1
遠敷	1	1	1	1	1	1	1
大遠	1	1	1	1	1	1	1
總計	886	917	19,537	1,998	1,998	1,998	1,998

真綿 (大正元年)

四十四年
四十四年
四十四年
四十四年

春期稚蠶共同飼育所一覽表

位置	補助金額	共同者數	種	類立	蠶量	總額	對蠶一匁	收額	教師氏名	管理者氏名
足羽郡麻生津村花守	400	26	長葉又昔 又昔 白玉	162	405	2,503	2,503	2,503	荒井文右衛門	荒井文右衛門
全郡一乘谷村安波賀	400	18	長葉又昔 又昔 白玉	83	206	1,469	1,469	1,469	吉川傳之進	吉川傳之進
全郡下宇坂村高田	400	15	又昔	83	206	1,469	1,469	1,469	吉川傳之進	吉川傳之進
吉田郡上志比村淺見	400	20	全	69	173	1,212	1,212	1,212	吉田幸三郎	吉田幸三郎
坂井郡劔岳村捫	400	20	白玉 又昔	56	140	1,000	1,000	1,000	真田正美	真田正美
全郡坪江村北定田	400	20	又昔	50	125	900	900	900	志田平三郎	志田平三郎
大野郡五ヶ村河内谷	400	20	又昔	50	125	900	900	900	志田平三郎	志田平三郎
全郡坂谷村橋瓜	400	20	又昔 櫻蠶	47	118	853	853	853	岸本權右衛門	岸本權右衛門
全郡芦見村西中	400	20	又昔 白蠶	49	122	883	883	883	中野吉四郎	中野吉四郎
全郡北郷村森川	400	20	又昔 白蠶	49	122	883	883	883	岸本權右衛門	岸本權右衛門
全郡味真野村栗脇	400	20	伊達綿 長又昔	56	140	1,000	1,000	1,000	笠浦清平	笠浦清平
今立郡片上村別所	400	20	又昔 蠶	49	122	883	883	883	島山重左衛門	島山重左衛門
全郡眞野村文室	400	20	又昔 蠶	49	122	883	883	883	杉原嘉右衛門	杉原嘉右衛門
總計	4,000	260		1,000	2,500	17,500	17,500	17,500	竹山外吉	竹山外吉

春期稚蠶共同飼育所一覽表

春期稚蠶共同飼育所一覽表

Table with columns: 位, 置, 補助金額, 共同者數, 種, 類, 立, 蠶量, 總額, 收對蠶一匁額, 教師氏名, 管理者氏名. Rows list various locations and their respective data.

秋期稚蠶共同飼育所成績一覽表

Table with columns: 位, 置, 補助金額, 共同者數, 種, 類, 立, 蠶量, 總額, 收對蠶一匁額, 教師氏名, 管理者氏名. Rows list various locations and their respective data.

秋期稚蠶共同飼育所一覽表

大正二年八月廿三日印刷
大正二年八月廿八日發行

福井縣蠶業取締所

福井市照手中町三拾五番地
印刷者 森山仁太郎

福井市照手中町三拾五番地
印刷所 森山盛文堂

1421
161

終

