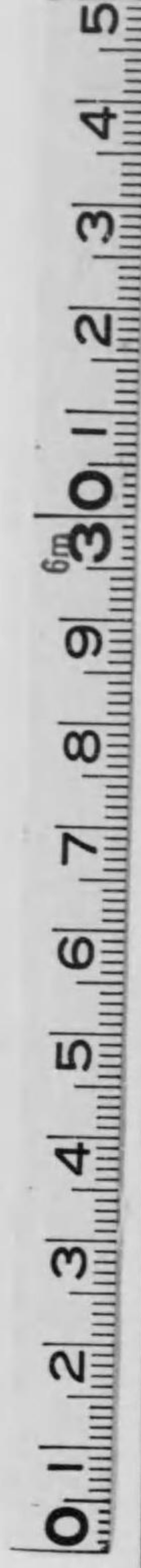


始



大分縣養蠶統計

大正十三年

1421
184

大正十三年

大分縣養蠶統計

(臨時刊行)

大分縣知事官房

1424-184

大正十三年 大分縣養蠶統計

緒言

本縣養蠶業ハ九州ニ於ケル先進地トシテ夙ニ其ノ名ヲ知ラル蓋シ吾縣ノ氣候風土最モ之ニ適シ又農家ノ副業トシ頗ル有利ナルヲ認メ當局者ノ指導獎勵懈ラサリシヲ以テ逐年事業發展シ大ニ其ノ將來ヲ囑目セラル今之ヲ十年前(大正四年)ニ比較スルニ桑園反別ニ於テ二千七百七十六町即チ六割七分。收繭高ニ於テ七十一萬九千貫即チ十五割六分ノ増加ヲ觀タリト雖全國ニテハ尙二十八位ニ在ルニ過キス殊ニ本年ノ飼育戸數四萬一千四百戸ヲ全農家ノ十三萬四千戸ニ比スレハ僅ニ三割七厘ニ當ルモ今後六割以上ニ普及セシメ十七萬石ノ收繭ヲ觀ルヘク企劃シツ、アリ加之輓近製絲業ノ發達著シク之カ原料ノ供給上益斯業ノ擴張ヲ要スヘキ機運ニ際會セリ此ヲ以テ本書ヲ刊行シテ縣下養蠶ノ狀勢ヲ明ニス當業者之ニ依リテ既往及現在ニ鑑ミ以テ將來ノ施設ヲ圖ラハ其ノ正鵠ヲ失ハサルニ庶カランカー言卷首ニ叙ス

大正十四年三月

大分縣知事官房

大正
14.6.13
内交

概 説

大正十三年ノ養蠶實戸數四萬一千四百十四蠶種掃立枚數二十四萬二千九百枚收繭總高百十八萬一千四百十八貫之ヲ白繭種ト黃繭種トニ區別スレハ白繭種八十一萬三千三百三十三貫(六割九分)黃繭種三十六萬八千八十五貫(三割一分)桑園反別六千八百九十七町九反歩ニシテ今之ヲ前年ニ比較スルニ養蠶實戸數一千六百餘掃立枚數二萬四千餘枚收繭高二十九萬八千餘貫ノ増加ヲ見タリ而シテ春蠶飼育中ニ在リテハ掃立以來降雨多カリシ爲メ一時蠶兒ノ成育ヲ懸念セシモ壯蠶期ヨリ天候適順トナリ且ツ飼育方法ニ深甚ナル注意ヲ拂ヒタル結果蠶兒ノ成育經過良好ニシテ一枚當六貫百二十匁トナリ從來曾テ見サル上作ナリキ尙夏秋蠶期中モ掃立以來氣候適順ニシテ蠶兒ノ發育經過良ク一枚當四貫五十匁テウ大豊作ヲ見タリ之ヲ要スルニ春夏秋蠶ヲ通シタル本年ノ平均一枚當收繭高ハ四貫八百六十匁トナリ從前ニ無キ良成績ヲ齎セリ而シテ價格ハ前年ニ比シ上繭十貫ニ付二十五圓ノ低下ヲ見タルモ收繭高増加セシ結果總額ニ於テ十七萬餘圓ヲ増加セリ



第一表	桑園反別累年比較.....	1
第二表	繭產額累年比較.....(總額)	1
第三表	春蠶累年比較.....	3
第四表	夏秋蠶累年比較.....	3
第五表	繭產額郡市別ノ一.....(白繭種)	5
第六表	繭產額郡市別ノ二.....(黃繭種)	7
第七表	繭產額郡市別ノ三.....(總額)	7
	西國東郡.....	9
	東國東郡.....	11
	速見郡.....	12
	大分郡.....	14
	北海部郡.....	16
	南海部郡.....	17
	大野郡.....	19
	直入郡.....	21
	玖珠郡.....	23
	日田郡.....	23
	下毛郡.....	25
	宇佐郡.....	27
	大分市.....	29
	別府市.....	29
第八表	市町村別.....	
第九表	道府縣別.....	26

第一表 桑園反

			大正十三年	全十二年	全十一年	全十年
西	國	東	680.6	665.3	697.0	695.6
東	國	東	429.9	434.2	481.3	454.7
速		見	328.4	311.7	295.5	295.2
大		分	810.9	808.5	796.1	810.9
北	海	部	466.6	454.6	459.4	426.0
南	海	部	476.1	454.0	435.0	447.0
大		野	1,164.0	1,104.1	1,149.8	1,191.7
直		入	188.7	192.6	223.2	241.1
玖		珠	84.6	176.3	178.6	188.9
日		田	277.7	269.0	251.7	276.4
下		毛	638.0	726.9	764.2	766.8
字		佐	1,303.7	1,251.5	1,196.9	1,183.8
大	分	市	48.0	47.0	46.5	46.5
別	府	市	—	—	—	—
合		計	6,897.9	6,895.7	6,955.2	7,024.6

第二表 繭產額

	養蠶 實戶數	繭 枚數	數		
			繭	玉繭	屑繭
大正十三年	41,414	242,911	1,044,884	97,981	38,553
全十二年	39,757	218,160	775,617	75,088	32,025
全十一年	38,742	206,984	696,000	68,126	31,138
全十年	39,358	186,256	717,029	61,482	27,166
全九年	40,917	196,314	659,902	53,305	24,025
全八年	42,695	234,304	777,319	70,378	26,096
全七年	41,704	214,729	716,245	62,849	26,575
全六年	38,404	199,943	620,839	59,032	26,934
全五年	29,724	162,864	481,339	55,245	28,360
全四年	25,867	135,022	372,212	69,610	20,314

別累年比較

全九年	全八年	全七年	全六年	全五年	全四年
725.6	693.2	666.0	592.8	459.6	364.7
527.8	515.6	479.0	335.6	292.5	213.2
322.1	318.0	287.0	264.3	178.0	139.0
851.0	834.7	820.4	742.0	641.1	597.4
511.4	512.9	479.2	397.0	291.2	241.9
444.6	474.4	413.6	338.5	220.4	192.7
1,248.4	1,167.5	1,086.1	1,006.8	796.8	638.8
244.5	238.9	223.9	223.0	177.8	171.3
191.1	185.8	175.0	141.6	132.2	115.9
314.1	321.2	298.0	229.4	187.7	154.9
771.3	812.7	801.5	680.0	495.0	489.9
1,191.9	1,174.3	1,234.7	1,134.9	857.1	770.1
47.0	46.0	45.0	40.6	33.3	31.3
—	—	—	—	—	—
7,390.8	7,295.2	7,009.4	6,126.5	4,735.8	4,121.3

累年比較

(總額)

量	價			額	一枚=付 收繭高	上繭十貫 =付價格
	計	繭	玉繭			
1,181,418	7,965,574	219,238	69,776	8,254,588	4.86	76
882,730	7,804,651	210,138	69,467	8,084,256	4.05	101
795,264	7,657,447	255,271	85,275	7,997,993	3.84	110
895,677	5,139,459	165,857	61,857	5,358,173	4.33	72
737,232	4,396,479	116,360	48,027	4,560,866	3.76	67
873,793	9,023,698	345,403	120,708	9,489,809	3.73	110
805,669	6,020,215	199,704	82,774	6,302,693	3.75	84
706,806	4,914,167	146,418	74,464	5,135,079	3.54	75
564,944	2,786,820	99,809	58,430	1,927,059	3.47	58
462,166	1,471,316	63,953	33,337	1,568,606	3.42	40

備考

- 1, 養蠶實戸數トハ春, 夏秋, 各期ノ飼養ヲ爲スモノモ之ヲ一戸トシ
- 2, 十年以前ノ蠶種掃立枚數ハ百蛾ヲ以テ一枚トセシモ本書ハ二十

第三表 春 蠶

	養 蠶 戸 數	掃 立 枚 數	數		
			繭	玉 繭	屑 繭
大 正 十 三 年	37,180	95,066	534,825	38,637	11,766
全 十 二 年	34,966	89,110	467,485	38,667	12,926
全 十 一 年	32,337	81,123	414,394	34,735	11,951
全 十 年	32,152	80,050	360,140	22,482	9,326
全 九 年	33,822	87,457	361,570	20,835	8,985
全 八 年	31,548	83,593	362,050	23,067	8,424
全 七 年	31,090	82,386	379,510	26,919	10,447
全 六 年	26,144	76,107	320,410	28,152	12,742
全 五 年	21,929	71,450	266,050	30,960	15,232
全 四 年	20,554	63,679	217,160	24,381	12,910

備考

掃立以來降雨多カリシ爲メ一時蠶兒ノ成育ヲ懸念セシモ壯蠶期
蠶兒ノ成育經過良ク加フルニ掃立枚數六千五百枚増加セシ爲メ

第四表 夏 秋 蠶

	養 蠶 戸 數	掃 立 枚 數	數		
			繭	玉 繭	屑 繭
大 正 十 三 年	40,465	147,245	510,059	59,311	26,787
全 十 二 年	33,582	129,050	308,132	36,421	19,099
全 十 一 年	37,618	125,861	281,606	33,391	19,187
全 十 年	37,975	106,206	356,889	39,000	17,349
全 九 年	41,931	108,857	298,333	32,470	15,040
全 八 年	47,070	150,711	415,269	47,311	17,672

テ計算シ即チ重複セサル實際飼養ノ戸數ヲ掲ケタルモノ
八蛾付ヲ一枚トシ尙收繭高ノ單位石ナリシモノヲ全部貫ニ換算セリ

累 年 比 較

量	價 額				一枚ニ付 收 繭 高	上繭十貫 ニ付價格
	計	繭	玉 繭	屑 繭		
計	585,228	3,757,116	73,963	19,141	3,850,220	6.12
	519,078	5,034,249	126,008	33,520	5,193,777	5.82
	461,080	4,976,505	147,334	40,852	5,164,691	5.68
	392,448	2,713,969	64,954	24,850	2,802,773	4.90
	391,386	2,670,471	52,485	21,940	2,744,898	4.48
	393,541	4,157,323	110,765	39,280	4,305,368	4.71
	416,876	3,217,340	83,699	32,227	3,333,266	5.06
	361,304	2,373,380	62,461	33,756	2,496,597	4.75
	312,242	1,515,627	55,354	31,572	1,602,553	4.37
	254,461	813,160	32,478	22,497	868,135	4.00

ヨリ天候適順トナリ且ツ飼育方法ニ深甚ナル注意ヲ拂ヒタルノ結果
前年ニ比シ收繭六萬六千餘貫即チ一割二分七厘ノ増加ヲ見タリ

累 年 比 較

量	價 額				一枚ニ付 收 繭 高	上繭十貫 ニ付價格
	計	繭	玉 繭	屑 繭		
計	596,190	4,208,458	145,275	50,635	4,404,368	4.05
	363,652	2,770,402	84,120	35,947	2,890,479	2.82
	334,184	2,680,942	107,937	44,423	2,833,302	2.65
	413,229	2,416,490	100,903	37,007	2,554,400	3.89
	345,842	1,726,008	63,875	26,057	1,815,970	3.18
	480,252	4,868,375	224,638	81,428	5,184,441	3.18

	養蠶 戸數	掃立 枚數	數		
			繭	玉繭	屑繭
全 七 年	45,053	132,343	336,735	35,930	16,128
全 六 年	43,443	123,836	300,429	30,881	14,192
全 五 年	35,936	91,414	215,289	24,285	13,128
全 四 年	31,268	71,343	155,052	45,229	7,424

備考

掃立以來氣候適順ニシテ蠶兒ノ發育經過良好ナリシヲ以テ一枚十三萬二千五百餘貫増加セリ而シテ價格ハ上繭一貫ニ付七十四圓ノ増加ヲ見タリ尙桑葉ハ過不足ナシ

第五表 繭産額郡市

	掃立 枚數	量			
		繭	玉繭	屑繭	計
西 國 東	24,957	92,472	8,959	2,235	103,666
東 國 東	13,131	48,468	4,858	2,018	55,344
速 見	8,659	33,828	4,371	904	39,103
大 分	25,617	85,143	8,601	4,019	97,763
北 海 部	12,225	45,475	4,443	1,671	51,589
南 海 部	12,685	48,286	5,207	3,575	57,068
大 野	21,431	81,211	11,392	3,165	95,768
直 入	1,785	6,983	879	211	8,073
玖 珠	2,008	7,044	946	370	8,360
日 田	6,390	20,918	1,220	755	22,893
下 毛	20,481	79,656	9,393	2,773	91,822
字 佐	34,411	148,929	17,467	9,906	176,302
大 分 市	1,320	4,731	588	196	5,515
別 府 市	10	61	6	—	67
計	185,118	703,205	78,330	31,798	813,333

量 計	價			額 計	一枚ニ付 收購高	上繭十貫 ニ付價格
	繭	玉繭	屑繭			
388,793	2,802,875	116,005	50,547	2,969,427	2.93	81
345,502	2,540,787	83,987	40,708	2,665,482	2.79	85
252,702	1,253,193	44,455	26,858	1,324,506	2.77	58
207,705	658,156	31,575	10,840	700,471	2.91	42

當四貫五十匁トナリ從來曾テ見サル大豐作ニテ前年ニ比シ收購高二錢ノ低下ヲ見タルモ總攷繭量増加セシ結果總額ニ於テ十五萬三千餘

別ノ一 (白繭種) (大正十三年)

價	額			一枚ニ付 收購高	上繭十貫 ニ付價格
	繭	玉繭	屑繭		
681,118	17,438	3,837	702,393	4.15	74
386,640	10,629	4,315	401,584	4.22	80
260,661	9,165	1,441	271,267	4.52	77
671,047	19,326	4,810	695,183	3.82	79
378,980	16,758	5,208	400,946	4.22	83
414,601	10,548	7,252	432,401	4.50	86
679,700	23,199	5,148	708,047	4.47	84
51,729	1,699	339	53,767	4.52	74
57,002	2,319	1,031	60,352	4.16	81
182,306	3,311	1,708	187,385	3.58	87
629,855	25,349	3,848	659,052	4.48	79
1,134,941	40,511	19,115	1,194,567	5.12	76
37,219	1,216	383	38,818	4.18	79
413	2	—	415	6.70	68
5,566,272	181,470	58,435	5,806,177	4.39	79

第六表 蘭產額郡

	掃 立 枚 數	數 量				計
		蘭	玉 蘭	屑 蘭	計	
西國東	1,948	12,081	572	168	12,821	
東國東	4,511	23,471	1,713	815	25,999	
速見	1,155	6,195	675	129	6,999	
大分	6,222	32,751	1,722	458	34,931	
北海部	5,261	31,036	1,362	622	33,020	
南海部	5,035	30,361	1,444	774	32,579	
大野	13,632	90,805	4,454	1,191	26,450	
直入	800	4,296	332	50	4,678	
玖珠	715	3,797	365	147	4,309	
日田	4,133	22,620	1,086	256	23,962	
下毛	6,283	39,260	2,085	600	41,945	
宇佐	7,916	44,416	3,812	1,535	49,763	
大分市	182	590	29	10	629	
別府市	—	—	—	—	—	
計	57,793	341,679	19,651	6,755	368,085	

第七表 蘭產額

	養 蠶 實 戶 數	掃 立 枚 數	數 量		
			蘭	玉 蘭	屑 蘭
西國東	3,809	26,905	104,553	9,531	2,403
東國東	2,806	17,642	71,939	6,571	2,832
速見	2,010	9,814	40,023	5,046	1,032
大分	4,401	31,839	117,894	10,323	4,477
北海部	3,065	17,490	76,511	5,805	2,292
南海部	3,345	17,724	78,647	6,651	4,349
大野	5,809	35,063	172,016	15,846	4,356
直入	945	2,585	11,279	1,211	261

市別ノ二(黃蘭種) (大正十三年)

價	額			一枚=付 收購高	上蘭十貫 =付價格
	蘭	玉 蘭	屑 蘭		
80,729	982	260	81,971	6.58	67
162,011	3,355	1,690	167,056	5.76	69
42,761	1,261	192	44,214	5.36	69
227,689	3,435	580	231,704	5.61	70
223,346	2,575	1,184	227,005	6.28	71
215,010	2,559	1,459	219,028	6.47	71
646,103	8,031	1,834	655,968	7.06	71
29,412	606	71	30,089	5.85	68
27,378	817	434	28,629	6.03	72
167,871	2,192	509	170,572	5.80	74
267,296	4,340	843	272,479	6.68	68
305,641	7,562	2,262	315,465	6.29	69
4,155	53	23	4,231	3.46	71
—	—	—	—	—	—
2,399,302	37,768	11,341	2,448,411	6.37	70

郡市別ノ三(總額) (大正十三年)

計	價			一枚=付 收購高	上蘭十貫 =付價格
	蘭	玉 蘭	屑 蘭		
116,487	761,847	18,420	4,097	784,364	6.31
81,343	548,651	13,984	6,005	568,640	4.61
46,102	368,422	10,426	1,633	315,481	4.70
132,694	898,736	22,761	5,290	926,887	4.17
84,609	602,226	19,333	6,392	627,951	4.84
89,647	629,611	13,107	8,711	651,429	5.06
192,218	1,325,808	31,230	6,982	1,364,015	5.48
12,751	81,141	2,305	410	83,856	4.93

	産 産	採 立	数		
			實戸数	枚数	産 産 産
玖 球	737	2,723	10,841	1,311	517
日 田	2,949	10,523	43,538	2,306	1,011
下 毛	4,606	26,764	118,916	11,478	3,373
字 佐	6,720	42,327	193,345	21,279	11,441
大 分 市	20	1,502	5,321	617	206
別 府 市	3	10	61	6	—
計	41,414	242,911	1,044,884	97,981	38,553

第八表 市町村別 (大正十三年)

西 國 東 郡										
	戸数	枚数	数				價			
			産	玉産	屑産	計	産	玉産	屑産	計
高 田	545	1,300	6,750	465	200	7,415	47,250	930	200	48,480
河 内	350	570	2,850	427	28	3,305	19,665	724	28	20,418
	350	685	2,740	411	27	3,178	21,920	616	27	22,563
田 染	296	951	5,616	620	38	6,274	39,312	973	61	40,366
	305	1,386	4,989	503	46	5,538	40,909	1,006	92	42,007
田 原	99	145	763	77	17	857	5,107	116	25	5,248
	104	212	742	84	32	858	6,084	168	64	6,316
朝 田	37	47	260	22	0	288	1,820	33	0	1,859
	39	59	196	29	8	293	1,470	58	2	1,536
東 部 甲	145	233	1,514	133	32	1,679	11,162	239	57	11,458
	153	467	2,182	300	80	2,562	16,365	750	160	17,275
西 部 甲	220	493	2,485	344	11	2,840	16,142	582	8	16,733
	187	510	1,428	143	70	1,641	10,424	271	105	10,800
計	407	1,003	3,913	487	81	4,481	26,566	854	113	27,533

量	價			額	一枚=付	上産上貫
	産	玉産	屑産			
計	84,380	3,136	1,465	88,981	4.65	78
12,669	550,237	5,508	2,217	357,557	4.45	80
46,855	897,151	29,689	4,691	931,531	5.00	75
133,767	1,440,582	48,073	21,377	1,510,032	5.34	75
226,065	41,374	1,269	406	43,049	4.09	78
6,144	41	2	—	415	6.70	68
67	7,965,574	219,238	69,776	8,254,588	4.86	76

	戸数	枚数	数				價				
			産	玉産	屑産	計	産	玉産	屑産	計	
草 地	春産	550	610	3,110	348	58	3,510	21,040	626	88	21,754
	夏秋産	250	580	1,743	151	78	1,972	13,072	302	156	13,530
	計	800	1,190	4,853	499	136	5,488	34,112	928	244	35,284
吳 崎	春産	51	206	1,198	52	28	1,278	8,443	130	56	5,556
	夏秋産	51	360	1,728	288	60	2,070	15,206	720	120	16,046
	計	102	566	2,926	340	88	3,354	23,649	850	176	21,602
西 眞 玉	春産	171	693	3,523	339	70	3,932	24,178	603	114	24,895
	夏秋産	180	1,000	2,300	200	90	2,590	17,250	400	10	17,740
	計	359	1,693	5,823	539	160	6,522	41,428	1,003	204	42,635
中 眞 玉	春産	155	440	2,436	191	33	2,660	17,012	286	33	17,331
	夏秋産	152	890	3,560	534	106	4,200	28,486	1,335	265	30,080
	計	310	1,330	5,996	725	139	6,860	45,492	1,621	298	47,411
上 眞 玉	春産	204	551	2,740	245	40	3,025	18,004	488	60	18,552
	夏秋産	204	896	3,046	335	244	3,625	25,282	837	366	26,485
	計	408	1,447	5,786	580	284	6,650	43,286	1,325	426	45,047
白 野	春産	310	883	5,374	250	50	5,674	35,934	350	70	36,354
	夏秋産	313	1,899	5,482	430	82	5,994	41,115	774	147	42,036
	計	623	2,782	10,856	680	132	11,668	77,049	1,124	217	78,390
三 浦	春産	267	877	4,600	185	15	4,800	31,278	370	22	31,670
	夏秋産	265	1,690	4,928	394	150	5,472	36,960	788	225	37,973
	計	532	2,567	9,528	579	165	10,272	68,238	1,158	247	69,643
香 々 地	春産	400	1,520	7,960	610	170	8,820	52,292	1,165	202	53,659
	夏秋産	400	2,800	5,600	400	150	6,150	44,800	800	225	45,825
	計	800	4,320	13,560	1,010	320	14,970	97,092	1,965	427	99,484
三 重	春産	400	812	4,010	191	124	4,325	27,111	342	247	27,700
	夏秋産	308	1,520	3,300	280	160	3,680	23,760	575	480	24,815
	計	708	2,332	7,310	471	284	8,015	50,871	917	727	52,515

	戸數	枚數	數 量				價 額			
			繭	玉繭	屑繭	計	繭	玉繭	屑繭	計
合 計	3,783	10,331	55,189	4,579	920	60,688	375,550	7,980	1,367	384,897
{ 春 蠶 計	3,809	16,374	49,364	4,952	1,483	55,799	386,297	10,440	2,730	399,467
{ 夏 秋 蠶 計	7,592	26,905	104,553	9,531	2,403	116,487	761,847	18,420	4,097	784,364
東 國 東 郡										
竹 田 津	330	1,410	8,460	620	520	9,600	56,868	1,550	1,400	59,718
{ 春 蠶 計	335	2,500	7,500	380	400	8,280	63,750	760	800	65,310
{ 夏 秋 蠶 計	665	3,910	15,960	1,000	920	17,880	120,618	2,310	2,100	125,028
上 伊 美	196	773	3,683	370	100	4,153	25,211	632	180	26,023
{ 春 蠶 計	203	1,319	5,012	751	251	6,014	40,597	2,102	703	43,403
{ 夏 秋 蠶 計	399	2,092	8,695	1,121	351	10,167	65,808	2,735	883	69,426
伊 美	320	960	4,800	277	137	5,214	33,750	498	245	34,493
{ 春 蠶 計	325	1,625	4,875	487	243	5,605	39,000	1,218	608	40,826
{ 夏 秋 蠶 計	645	2,585	9,675	764	330	10,819	72,750	1,716	853	75,319
姫 島	65	85	400	20	60	450	2,800	40	60	2,900
{ 春 蠶 計	70	100	330	40	36	406	3,036	100	90	3,226
{ 夏 秋 蠶 計	135	185	730	60	96	856	5,836	140	150	6,126
熊 毛	347	1,202	6,200	400	75	6,675	43,380	704	15	44,099
{ 春 蠶 計	480	1,600	5,500	500	80	6,080	46,750	1,250	80	48,080
{ 夏 秋 蠶 計	827	2,802	11,700	900	155	12,755	90,130	1,954	95	92,179
來 浦	150	400	1,250	35	35	1,310	8,825	52	52	8,929
{ 春 蠶 計	280	730	1,460	146	150	1,756	11,680	292	300	12,272
{ 夏 秋 蠶 計	430	1,130	2,710	181	185	3,066	20,505	344	352	21,201
富 來	257	665	3,669	335	—	3,994	26,344	552	—	26,896
{ 春 蠶 計	290	870	3,480	435	130	4,045	27,840	783	234	28,857
{ 夏 秋 蠶 計	547	1,535	7,149	760	130	8,039	54,184	1,335	234	55,753
上 國 崎	90	150	625	25	25	675	4,375	62	50	4,487
{ 春 蠶 計	70	130	380	20	15	415	2,926	60	30	3,016
{ 夏 秋 蠶 計	160	280	1,005	45	40	1,090	7,301	122	80	7,503
豐 崎	80	114	580	20	3	603	4,055	25	6	4,086
{ 春 蠶 計	91	186	740	80	40	860	6,660	200	100	6,960
{ 夏 秋 蠶 計	171	300	1,320	100	43	1,463	10,715	225	106	11,046
國 東	110	220	1,395	70	35	1,500	9,885	140	70	10,095
{ 春 蠶 計	140	170	680	60	35	775	6,120	180	105	6,405
{ 夏 秋 蠶 計	250	390	2,075	130	70	2,275	16,005	320	175	16,500
旭 日	71	192	1,019	190	35	1,244	7,343	380	35	7,758
{ 春 蠶 計	72	175	703	129	50	882	5,765	397	100	6,262
{ 夏 秋 蠶 計	143	367	1,722	319	85	2,126	13,108	777	135	14,020
武 藏	28	50	254	29	—	231	1,878	59	—	1,937
{ 春 蠶 計	28	67	248	31	17	296	2,207	62	34	2,286
{ 夏 秋 蠶 計	56	117	502	60	17	577	4,085	121	34	4,223

	戸數	枚數	數 量				價 額			
			繭	玉繭	屑繭	計	繭	玉繭	屑繭	計
中 武 藏	32	52	285	34	2	321	2,137	68	4	2,209
{ 春 蠶 計	22	47	164	15	10	189	1,332	30	15	1,327
{ 夏 秋 蠶 計	54	99	449	49	12	510	3,519	98	19	3,536
西 武 藏	87	192	999	104	15	1,118	7,015	148	21	7,184
{ 春 蠶 計	112	365	1,460	140	100	1,700	11,680	240	200	12,120
{ 夏 秋 蠶 計	199	557	2,459	244	115	2,818	18,695	388	221	19,304
朝 來	54	110	513	45	—	558	3,671	68	—	3,739
{ 春 蠶 計	60	153	600	33	30	663	4,800	66	60	4,926
{ 夏 秋 蠶 計	114	263	1,113	78	30	1,221	8,471	134	60	8,665
西 安 岐	55	90	359	36	6	401	2,513	45	6	2,564
{ 春 蠶 計	45	81	313	30	7	350	2,504	60	70	2,570
{ 夏 秋 蠶 計	109	171	672	66	13	751	5,017	105	76	5,134
安 岐	65	200	1,100	110	120	1,330	7,100	220	240	7,560
{ 春 蠶 計	73	260	1,010	400	—	1,410	8,888	600	—	9,488
{ 夏 秋 蠶 計	138	460	2,110	510	120	2,740	15,988	820	240	17,048
南 安 岐	23	42	240	20	—	260	1,680	40	—	1,720
{ 春 蠶 計	21	30	120	15	—	135	1,680	30	—	1,110
{ 夏 秋 蠶 計	44	72	360	35	—	395	2,760	70	—	2,830
奈 狩 江	38	104	630	73	20	723	4,316	109	30	4,455
{ 春 蠶 計	59	133	446	23	50	519	4,237	46	100	4,383
{ 夏 秋 蠶 計	97	242	1,076	96	70	1,242	8,553	155	130	8,838
大 内	21	49	305	20	20	355	2,135	60	40	2,235
{ 春 蠶 計	21	37	152	22	11	185	1,368	55	22	1,445
{ 夏 秋 蠶 計	42	86	457	52	31	540	3,503	115	62	3,680
合 計	2,419	7,059	36,766	2,833	1,178	40,777	256,381	5,452	2,354	264,187
{ 春 蠶 計	2,806	10,583	35,173	3,738	1,655	40,566	292,270	8,532	3,651	304,453
{ 夏 秋 蠶 計	5,225	17,642	71,939	6,571	2,833	81,343	548,651	13,984	6,005	568,640
速 見 郡										
石 垣	35	43	180	78	—	258	2,646	265	11	2,922
{ 春 蠶 計	38	106	371	47	23	441	4,081	188	46	4,315
{ 夏 秋 蠶 計	73	149	551	125	23	699	6,727	453	57	7,237
朝 日	18	28	153	48	—	201	544	46	—	590
{ 春 蠶 計	14	28	98	16	—	114	764	48	—	811
{ 夏 秋 蠶 計	32	56	251	64	—	315	1,307	94	—	1,401
御 越	20	45	226	22	12	264	1,558	42	16	1,216
{ 春 蠶 計	23	60	244	12	15	271	2,074	30	37	2,141
{ 夏 秋 蠶 計	43	105	470	34	27	535	3,632	72	53	3,357
豐 岡	48	110	555	65	22	642	3,879	97	22	3,998
{ 春 蠶 計	36	101	331	40	16	387	2,490	93	33	2,616
{ 夏 秋 蠶 計	84	211	886	105	38	1,029	6,369	190	55	6,614

	戸数	枚数	数				量				價				額					
			繭	玉繭	屑繭	計	繭	玉繭	屑繭	計	繭	玉繭	屑繭	計	繭	玉繭	屑繭	計		
日出	{	春蠶	125	342	1,618	130	82	1,830	10,201	193	82	10,476								
			夏秋蠶計	125	447	1,527	665	15	2,207	11,430	1,529	22	12,981							
				250	789	3,145	795	97	4,037	21,631	1,722	104	23,457							
藤原	{	春蠶	83	223	1,270	94	—	1,364	8,790	188	—	8,978								
			夏秋蠶計	89	368	1,196	227	—	1,423	10,088	454	—	10,542							
				172	591	2,466	321	—	2,787	18,878	642	—	19,520							
川崎	{	春蠶	75	255	1,182	103	55	1,340	8,239	206	110	8,555								
			夏秋蠶計	75	285	855	71	25	950	7,011	116	50	7,177							
				150	540	2,037	173	80	2,290	15,250	322	160	15,732							
大神	{	春蠶	195	738	3,271	590	35	3,996	24,193	1,180	175	25,548								
			夏秋蠶計	215	720	3,240	300	150	3,690	23,652	600	120	24,372							
				410	1,458	6,611	890	185	7,686	47,845	1,780	295	49,920							
東	{	春蠶	65	156	727	70	—	797	5,379	105	—	5,484								
			夏秋蠶計	63	130	371	57	—	428	2,639	25	—	2,664							
				128	286	1,098	127	—	1,225	8,018	130	—	8,148							
八坂	{	春蠶	53	116	525	18	39	582	3,871	36	78	3,985								
			夏秋蠶計	36	28	118	20	16	154	1,000	49	27	1,076							
				89	144	643	38	55	736	4,871	85	105	5,061							
杵築	{	春蠶	81	154	838	74	—	912	6,087	222	—	6,309								
			夏秋蠶計	59	181	633	63	—	696	5,507	161	—	5,670							
				140	335	1,471	137	—	1,608	11,594	383	—	11,979							
北杵築	{	春蠶	24	52	260	26	—	286	1,898	39	—	1,937								
			夏秋蠶計	17	35	140	30	—	170	1,190	105	—	1,295							
				41	87	400	56	—	456	3,088	144	—	3,232							
東山香	{	春蠶	240	563	2,346	238	90	2,674	16,390	472	89	16,951								
			夏秋蠶計	215	330	970	98	20	1,088	8,245	245	20	8,510							
				455	893	3,316	336	110	3,762	24,635	717	109	25,461							
中山香	{	春蠶	100	220	1,320	154	11	1,485	9,500	308	16	9,824								
			夏秋蠶計	160	480	2,160	57	—	2,217	18,576	193	—	18,769							
				260	700	3,480	211	11	3,702	28,076	501	16	28,593							
立石	{	春蠶	170	280	1,505	200	—	1,705	10,941	300	—	11,241								
			夏秋蠶計	189	482	1,449	230	40	1,719	13,041	575	40	13,656							
				359	763	2,954	430	40	2,424	23,981	875	40	24,897							
山浦	{	春蠶	170	353	1,893	98	27	2,018	13,371	186	40	13,597								
			夏秋蠶計	290	1,015	2,487	373	174	3,034	21,140	932	435	22,507							
				460	1,368	4,380	471	201	5,052	34,511	1,118	475	36,104							
上	{	春蠶	138	276	1,656	200	70	1,926	11,757	360	70	12,187								
			夏秋蠶計	140	420	1,890	189	20	2,099	16,065	378	40	16,483							
				278	696	3,546	389	90	4,025	27,822	738	110	28,670							
南端	{	春蠶	116	162	580	95	—	675	3,770	95	—	3,865								
			夏秋蠶計	106	150	400	80	20	500	2,400	120	14	2,534							
				222	312	980	175	20	1,175	6,170	215	14	6,399							
北由布	{	春蠶	12	18	124	15	5	144	979	15	6	1,025								
			夏秋蠶計	78	83	246	25	21	292	1,722	37	11	1,770							
				90	101	370	40	26	436	2,701	52	17	2,795							

	戸数	枚数	数				量				價				額					
			繭	玉繭	屑繭	計	繭	玉繭	屑繭	計	繭	玉繭	屑繭	計	繭	玉繭	屑繭	計		
南由布	{	春蠶	32	84	514	71	14	599	3,598	71	14	3,683								
			夏秋蠶計	42	98	274	30	6	310	2,192	45	9	2,246							
				74	182	788	101	20	909	5,790	116	23	5,929							
合計	{	春蠶	1,800	4,266	21,023	2,417	472	23,912	148,116	4,501	729	153,346								
			夏秋蠶計	2,010	5,548	19,000	2,629	561	22,196	155,306	5,925	904	162,135							
				3,810	9,814	40,023	5,046	1,033	46,102	303,422	10,426	1,633	315,481							
大 分 郡																				
八幡	{	春蠶	22	31	165	13	3	181	1,159	32	3	1,194								
			夏秋蠶計	27	79	396	38	10	444	4,554	114	10	4,678							
				49	110	561	51	13	625	5,713	146	13	5,872							
龍尾	{	春蠶	175	510	2,380	370	50	2,800	16,809	981	46	17,836								
			夏秋蠶計	150	450	1,800	180	90	2,070	14,400	450	90	14,940							
				325	960	4,180	550	140	4,870	31,209	1,431	136	32,776							
東大分	{	春蠶	92	282	1,619	160	30	1,809	11,333	320	30	11,683								
			夏秋蠶計	105	475	2,134	260	46	2,440	17,072	910	92	18,074							
				197	757	3,753	420	76	4,249	28,405	1,230	122	29,757							
日岡	{	春蠶	32	65	390	40	10	440	2,730	120	10	2,860								
			夏秋蠶計	24	64	192	19	8	219	1,536	38	8	1,582							
				56	129	582	59	18	659	4,266	158	18	4,442							
桃園	{	春蠶	80	252	1,057	75	45	1,177	7,399	75	45	7,519								
			夏秋蠶計	80	240	666	60	—	726	5,328	120	—	5,448							
				160	492	1,723	135	45	1,903	12,727	195	45	12,967							
三佐	{	春蠶	31	68	284	36	5	325	1,988	108	5	2,101								
			夏秋蠶計	24	53	159	10	9	178	1,590	25	9	1,624							
				55	121	443	46	14	503	3,578	133	14	3,725							
鶴崎	{	春蠶	65	180	1,147	146	12	1,305	8,147	262	12	8,421								
			夏秋蠶計	71	550	2,200	100	20	2,320	17,600	200	10	17,810							
				136	730	3,347	246	32	3,625	25,747	462	22	26,231							
別保	{	春蠶	112	414	1,810	236	14	2,060	12,838	425	12	13,275								
			夏秋蠶計	122	540	1,250	162	30	1,542	11,475	453	12	11,940							
				234	954	3,160	398	44	3,602	24,313	878	24	25,215							
明治	{	春蠶	394	1,041	4,164	360	40	4,564	30,397	720	20	31,137								
			夏秋蠶計	415	2,235	7,235	452	95	7,782	61,497	904	47	62,448							
				809	3,276	11,399	81													

	戸數	枚數	數				價				額						
			齒	玉齒	屑齒	計	齒	玉齒	屑齒	計	齒	玉齒	屑齒	計			
判田	{	春 蠶	208	480	2,880	288	29	3,197	20,460	238	29	20,777					
			夏 蠶	235	1,200	3,600	360	720	4,680	28,800	720	720	30,240				
			計	443	1,680	6,480	648	749	7,877	49,260	1,008	1,010	51,017				
戸次	{	春 蠶	591	2,450	11,000	970	180	12,150	78,160	2,325	90	80,575					
			夏 蠶	562	4,850	11,230	1,420	1,200	13,850	78,610	3,550	1,200	83,360				
			計	1,153	7,300	22,230	2,390	3,000	26,000	156,770	5,875	1,290	163,935				
吉野	{	春 蠶	192	712	4,166	340	73	4,579	30,101	850	109	31,060					
			夏 蠶	270	978	2,934	190	100	3,224	26,406	330	250	27,036				
			計	462	1,690	7,100	530	173	7,803	56,507	1,230	359	58,096				
竹中	{	春 蠶	235	669	4,696	170	130	4,996	31,837	306	234	32,377					
			夏 蠶	242	960	3,075	350	120	3,545	25,215	875	300	26,390				
			計	477	1,620	7,771	520	250	8,541	57,052	1,181	534	58,767				
東種田	{	春 蠶	216	710	2,840	80	40	2,960	20,162	144	59	20,365					
			夏 蠶	196	835	2,500	250	200	2,950	24,000	625	300	24,925				
			計	412	1,545	5,340	330	240	5,910	44,162	769	359	45,290				
種田	{	春 蠶	272	730	4,020	232	45	4,297	28,614	696	90	29,400					
			夏 蠶	270	810	2,430	243	81	2,754	24,300	729	243	25,272				
			計	542	1,540	6,450	475	126	7,051	52,914	1,425	333	54,672				
野津原	{	春 蠶	255	298	1,760	105	40	1,905	12,412	157	59	12,628					
			夏 蠶	300	800	2,500	250	200	2,950	21,250	625	500	22,375				
			計	555	1,098	4,260	355	240	4,855	33,662	782	559	35,003				
賀來	{	春 蠶	153	217	975	146	45	1,160	7,128	219	45	7,392					
			夏 蠶	210	360	1,440	250	35	1,725	12,960	625	87	13,672				
			計	363	577	2,415	396	80	2,891	20,088	844	132	21,064				
石城川	{	春 蠶	47	85	500	24	6	530	3,571	36	3	3,610					
			夏 蠶	52	42	147	21	16	184	1,176	52	4	1,232				
			計	99	127	647	45	22	714	4,747	88	7	4,842				
由布川	{	春 蠶	75	165	852	48	3	903	6,032	96	3	6,131					
			夏 蠶	85	250	875	30	20	925	7,875	60	40	4,425				
			計	160	415	1,727	78	23	1,828	13,907	156	43	10,556				
挾間	{	春 蠶	55	102	631	67	16	714	4,313	145	16	4,474					
			夏 蠶	57	144	576	50	5	631	4,320	100	5	4,425				
			計	112	246	1,207	117	21	1,345	8,633	245	21	8,899				
阿南	{	春 蠶	21	22	70	12	19	101	490	29	19	538					
			夏 蠶	13	25	107	17	30	154	931	25	18	974				
			計	34	47	177	29	49	255	1,421	54	37	1,512				
谷	{	春 蠶	66	100	571	40	20	631	3,971	80	30	4,081					
			夏 蠶	80	80	180	60	10	250	1,260	150	20	1,430				
			計	146	180	751	100	30	881	5,231	230	50	5,511				
東庄内	{	春 蠶	12	18	105	10	4	119	729	19	8	756					
			夏 蠶	35	80	360	25	10	395	2,988	50	15	3,053				
			計	47	98	465	35	14	514	3,717	69	23	3,809				
南庄内	{	春 蠶	35	24	183	30	30	243	1,360	60	60	1,480					
			夏 蠶	40	30	115	20	10	145	1,035	60	25	1,115				
			計	75	54	298	50	40	338	2,395	120	85	2,595				

	戸數	枚數	數				價				額						
			齒	玉齒	屑齒	計	齒	玉齒	屑齒	計	齒	玉齒	屑齒	計			
西庄内	{	春 蠶	30	20	80	10	7	97	560	17	7	584					
			夏 蠶	120	40	160	15	10	185	1,200	22	15	1,237				
			計	150	60	240	25	17	282	6,800	39	22	1,821				
湯ノ平	{	春 蠶	—	—	—	—	—	—	—	—	—	—	—	—	—		
			夏 蠶	25	15	45	12	3	60	360	48	12	420				
			計	25	15	45	12	3	60	360	48	12	420				
合 計	{	春 蠶	4,045	11,901	58,768	4,585	993	64,346	414,154	9,511	1,147	424,812					
			夏 蠶	4,401	19,933	59,126	5,738	3,484	68,348	484,582	13,250	4,243	502,075				
			計	8,446	31,839	117,894	10,323	4,477	132,694	898,736	22,761	5,390	926,887				
北 海 部 郡																	
川 添	{	春 蠶	210	1,115	6,615	345	115	7,075	47,740	442	122	48,304					
			夏 蠶	288	1,550	4,650	460	180	5,290	37,200	6,900	1,300	45,900				
			計	498	2,665	11,265	805	295	12,365	84,940	7,342	1,922	94,204				
丹 生	{	春 蠶	280	612	4,140	220	80	4,440	29,703	440	160	30,303					
			夏 蠶	358	1,236	3,708	380	50	4,133	33,372	760	100	34,232				
			計	638	1,848	7,848	600	130	8,578	63,075	1,200	260	64,535				
大 在	{	春 蠶	532	1,851	8,691	480	253	9,424	62,156	960	506	63,622					
			夏 蠶	534	1,964	5,880	520	240	6,640	51,156	1,196	480	52,832				
			計	1,066	3,811	14,571	1,000	493	16,064	113,312	2,156	986	116,454				
小 佐 井	{	春 蠶	180	480	2,400	155	53	2,608	16,780	232	27	17,039					
			夏 蠶	150	250	750	75	20	845	5,250	150	10	5,410				
			計	330	730	3,150	230	73	3,453	22,030	382	37	22,449				
坂 之 市	{	春 蠶	349	796	4,621	352	116	5,089	33,630	527	174	33,331					
			夏 蠶	350	1,142	4,225	760	310	5,295	38,870	1,900	775	41,545				
			計	699	1,938	8,846	1,112	426	10,384	71,500	2,427	949	74,876				
神 崎	{	春 蠶	215	426	2,484	148	85	2,717	17,413	236	136	17,785					
			夏 蠶	215	650	2,275	220	100	2,595	18,200	440	200	18,840				
			計	430	1,076	4,759	368	185	5,312	35,613	676	336	36,625				
佐 賀 關	{	春 蠶	58	183	969	47	27	1,043	7,299	122	70	7,491					
			夏 蠶	56	174	663	51	43	757	5,768	153	163	6,084				
			計	114	357	1,632	98	70	1,800	13,067	275	233	13,575				
一 尺 屋	{	春 蠶	40	35	140	11	19	170	1,066	24	31	1,121					
			夏 蠶	25	45	159	11	24	194	1,351	33	72	1,456				
			計	65	80	299	22	43	364	2,417	57	103	2,577				
佐 志 生	{	春 蠶	66	161	882	76	34	992	6,531	184	83	6,798					
			夏 蠶	67	195	833	20	6	859	6,830	62	25	6,917				
			計	133	356	1,715	96	40	1,851	13,361	256	108	13,715				
下 之 江	{	春 蠶	80	179	1,119	31	10	1,160	8,168	93	20	8,281					
			夏 蠶	80	354	1,220	117	50	1,387	9,760	257	100	10,117				
			計	160	533	2,339	148	60	2,547	17,928	350	120	18,398				
海 邊	{	春 蠶	13	24	1												

	戶數	枚數	數				量				價				額			
			繭	玉繭	屑繭	計	繭	玉繭	屑繭	計	繭	玉繭	屑繭	計	繭	玉繭	屑繭	計
下北津留	春蠶	77	158	535	30	25	590	3,680	45	38	3,763							
	夏秋蠶	92	299	1,060	100	90	1,250	10,070	250	225	10,545							
	計	169	457	1,595	130	115	1,840	13,750	295	263	14,308							
上北津留	春蠶	52	105	630	18	10	658	4,689	72	40	4,801							
	夏秋蠶	52	125	625	30	30	685	6,250	120	120	6,490							
	計	104	230	1,255	48	40	1,343	10,939	192	160	11,291							
南津留	春蠶	257	596	4,471	80	15	4,566	32,638	240	15	32,893							
	夏秋蠶	260	1,369	5,818	456	42	6,316	52,362	1,824	25	54,211							
	計	517	1,965	10,289	536	57	10,882	85,000	2,064	40	87,104							
白 杵	春蠶	218	435	2,701	124	92	2,917	20,816	252	276	21,344							
	夏秋蠶	237	545	1,798	320	110	2,228	15,283	800	385	16,468							
	計	455	980	4,499	444	202	5,145	36,099	1,052	661	37,812							
下 浦	春蠶	—	—	—	—	—	—	—	—	—	—							
	夏秋蠶	—	—	—	—	—	—	—	—	—	—							
	計	—	—	—	—	—	—	—	—	—	—							
青 江	春蠶	48	52	364	25	10	399	2,562	119	25	2,706							
	夏秋蠶	49	35	175	26	10	211	1,540	104	30	1,674							
	計	97	87	539	51	20	610	4,102	223	55	3,380							
津久見	春蠶	135	144	884	45	17	946	6,365	158	51	6,574							
	夏秋蠶	105	161	645	52	15	712	5,805	182	67	6,054							
	計	240	305	1,529	97	32	1,658	12,170	340	118	12,628							
日 代	春蠶	—	—	—	—	—	—	—	—	—	—							
	夏秋蠶	—	—	—	—	—	—	—	—	—	—							
	計	—	—	—	—	—	—	—	—	—	—							
四 浦	春蠶	38	16	65	6	3	74	468	18	7	493							
	夏秋蠶	17	8	35	4	1	40	297	10	2	309							
	計	55	24	100	10	4	114	765	28	9	802							
保戸島	春蠶	4	2	10	—	—	10	67	—	—	67							
	夏秋蠶	—	—	—	—	—	—	—	—	—	—							
	計	4	2	10	—	—	10	67	—	—	67							
合 計	春蠶	2,852	7,370	41,904	2,195	966	45,065	302,070	4,168	1,786	308,024							
	夏秋蠶計	2,945	10,120	34,607	3,610	1,327	39,544	300,156	15,165	4,606	319,927							
南 海 部 郡																		
東上浦	春蠶	9	10	52	8	4	64	359	12	6	377							
	夏秋蠶	12	12	48	7	6	61	436	12	11	459							
	計	21	22	100	15	10	125	795	24	17	836							
西上浦	春蠶	86	140	770	31	8	809	5,583	62	16	5,661							
	夏秋蠶	98	205	780	140	46	966	6,743	279	92	7,114							
	計	184	345	1,550	171	54	1,775	12,326	341	108	12,775							
八 幡	春蠶	145	179	840	96	40	976	5,963	143	50	6,166							
	夏秋蠶	145	204	687	70	45	802	6,277	134	86	6,497							
	計	290	383	1,527	166	85	1,778	12,240	277	136	12,663							

	戶數	枚數	數				量				價				額			
			繭	玉繭	屑繭	計	繭	玉繭	屑繭	計	繭	玉繭	屑繭	計	繭	玉繭	屑繭	計
大入島	春蠶	22	31	161	13	12	186	1,141	26	24	1,191							
	夏秋蠶	44	44	210	19	14	243	2,122	34	24	2,180							
	計	66	75	371	32	26	429	3,263	60	48	3,371							
佐 伯	春蠶	20	48	251	26	23	320	1,920	42	36	1,998							
	夏秋蠶	19	35	122	10	12	144	1,122	15	18	1,155							
	計	39	83	373	36	35	464	3,042	57	50	3,153							
地 岡	春蠶	238	555	3,450	228	24	4,702	24,519	436	48	25,033							
	夏秋蠶	219	782	2,860	230	137	3,277	26,085	634	274	26,993							
	計	457	1,337	6,310	508	161	7,979	50,604	1,070	322	51,996							
明 治	春蠶	127	396	2,376	112	110	2,598	17,135	224	225	17,584							
	夏秋蠶	150	720	2,520	378	80	2,978	22,255	756	160	23,171							
	計	277	1,116	4,896	490	190	5,576	39,390	980	385	40,755							
上 野	春蠶	195	809	4,929	536	162	5,627	35,008	915	324	36,247							
	夏秋蠶	220	2,193	5,352	731	454	6,537	49,100	1,408	908	51,416							
	計	415	3,002	10,281	1,267	616	12,164	84,108	2,323	1,232	87,663							
中 野	春蠶	96	240	1,294	32	33	1,359	8,836	63	65	8,964							
	夏秋蠶	132	351	946	60	96	1,162	8,651	80	190	8,921							
	計	228	591	2,240	92	129	2,461	17,487	143	255	17,885							
因 尾	春蠶	63	142	912	15	15	942	6,559	31	30	6,619							
	夏秋蠶	70	179	674	40	60	774	6,250	80	120	6,450							
	計	133	321	1,586	55	75	1,716	12,809	110	150	13,069							
川 原 木	春蠶	75	83	496	15	10	521	3,462	23	15	3,500							
	夏秋蠶	72	95	468	41	14	523	4,530	69	23	4,621							
	計	147	178	964	56	24	1,044	7,992	92	38	8,122							
直 見	春蠶	160	388	2,621	112	102	2,835	18,318	168	153	18,669							
	夏秋蠶	169	610	2,440	120	625	3,185	22,040	240	1,343	23,623							
	計	329	998	5,061	232	727	6,020	40,358	408	1,496	42,292							
切 畑	春蠶	244	768	4,605	206	53	4,864	32,705	293	90	23,088							
	夏秋蠶	255	1,304	5,553	675	237	6,465	48,173	1,566	542	50,281							
	計	499	2,072	10,158	881	290	11,329	80,878	1,859	632	83,369							
上 堅 田	春蠶	159	435	2,704	86	38	5,888	19,568	180	78	19,826							
	夏秋蠶	325	522	2,349	238	196	2,783	22,329	476	402	23,207							
	計	484	957	5,053	324	234	8,671	41,897	656	480	43,033							
下 堅 田	春蠶	290	926	5,659	284	212	6,155	40,767	563	444	41,776							
	夏秋蠶	430	947	3,705	497	95	4,297	32,827	971	180	33,978							
	計	720	1,873	9,364	781	307	10,452	73,594	1,534	624	75,754							
青 山	春蠶	105	302	1,769	56	47	1,872	13,564	112	80	12,756							
	夏秋蠶	90	200	660	102	51	813	6,260	201	126	6,587							
	計	195	502	2,429	158	98	2,685	18,824	313	206								

	戸數	枚數	數				價				額			
			商	玉商	屑商	計	商	玉商	屑商	計	商	玉商	屑商	計
中 浦	10	4	11	2	1	14	75	5	3	83				
			11	2	1	14	75	5	3	83				
東 中 浦	6	6	20	3	2	25	130	6	4	140				
			5	6	2	13	49	4	2	55				
米 水 津	128	197	1,036	90	54	1,230	8,088	270	81	8,439				
			320	255	95	1,608	11,516	679	185	12,379				
上 入 津	40	88	252	44	40	336	3,864	85	80	4,029				
			125	487	36	30	553	4,236	72	60	4,368			
下 入 津	60	42	166	11	15	192	1,162	20	30	1,212				
			32	115	25	24	164	849	53	54	956			
蒲 江	150	236	1,203	97	20	1,320	9,336	176	40	9,546				
			270	945	116	318	1,379	7,963	166	318	8,304			
名 護 屋	269	611	3,086	129	116	3,331	21,286	195	170	21,651				
			868	2,820	359	260	3,433	24,210	693	515	25,418			
合 計	2,927	7,097	41,615	2,316	1,208	45,139	296,796	4,214	2,236	303,246				
			3,345	10,627	37,032	4,335	3,141	44,508	332,815	8,893	6,475	348,183		
大 野 郡														
川 登	198	514	3,633	108	5	3,746	26,916	216	10	27,142				
			736	255	222	3,715	30,761	612	621	31,994				
田 野	215	327	1,957	39	—	1,996	13,711	78	—	13,789				
			603	207	114	3,015	22,090	517	57	22,664				
野 津 市	196	478	2,868	100	31	2,999	20,649	149	15	20,813				
			1,562	556	547	5,789	39,831	1,112	1,094	42,037				
戸 上	313	1,017	6,549	245	98	6,892	47,153	588	147	47,888				
			1,613	1,261	328	7,480	48,306	2,836	200	51,342				
南 野 津	230	520	3,640	205	21	3,866	26,218	410	42	26,670				
			1,556	1,300	50	7,860	59,892	1,950	75	51,917				
菅 尾	261	737	4,627	207	40	4,874	32,389	414	12	32,815				
			1,710	101	18	6,104	44,387	202	18	45,107				
合 計	546	2,448	10,612	308	58	10,978	77,276	616	30	77,922				

	戸數	枚數	數				價				額			
			商	玉商	屑商	計	商	玉商	屑商	計	商	玉商	屑商	計
百 枝	354	689	4,894	259	38	5,191	35,272	518	19	35,809				
			903	3,202	638	102	4,043	28,067	1,270	153	29,496			
三 重	358	814	5,361	241	22	5,624	38,167	482	22	38,671				
			1,219	4,870	989	80	5,947	41,446	1,978	80	43,504			
新 田	153	434	2,821	152	60	3,033	20,593	248	120	20,961				
			630	2,218	252	50	2,520	17,744	706	40	18,490			
重 岡	163	370	1,975	112	37	2,124	13,543	112	37	13,692				
			531	2,379	370	123	2,872	19,164	492	164	19,829			
小 野 市	65	125	652	39	—	691	4,680	54	—	4,734				
			65	260	20	10	290	1,820	32	11	1,862			
白 山	47	114	661	57	3	721	4,495	114	6	4,615				
			120	330	28	3	411	2,850	50	3	2,909			
合 川	158	438	2,837	134	75	3,046	20,442	268	150	20,860				
			301	1,011	101	33	1,145	8,594	252	33	8,879			
牧 口	225	652	4,379	237	—	4,616	30,652	357	—	31,009				
			880	3,323	460	105	3,888	28,245	598	105	28,948			
南 緒 方	185	330	2,303	325	10	2,638	16,121	325	2	16,448				
			383	1,281	140	14	1,435	10,605	186	6	10,797			
長 谷 川	5	7	30	3	2	35	210	6	2	218				
			3	9	1	1	11	81	3	1	85			
上 緒 方	31	77	553	24	9	586	3,871	72	9	3,952				
			287	25	6	318	2,290	75	6	2,377				
小 富 士	135	230	1,360	118	86	1,564	9,918	354	172	10,444				
			450	2,050	300	—	2,350	16,400	600	—	17,000			
緒 方	258	620	4,538	212	39	4,789	31,796	364	59	32,219				
			915	3,060	360	180	3,600	27,540	900	450	28,890			
上 井 田	127	240	1,440	313	6	1,759	9,360	469	6	9,835				
			181	724	28	15	767	5,792	56	15	5,863			
東 大 野	690	2,200	15,320	595	210	16,125	107,240	1,190	420	108,850				
			900	9,100	1,365	250	10,715	77,350	2,730	250	80,330			
合 計	1,590	4,800	24,420	1,960	460	26,840	184,590	3,920	670	189,180				

	戸数	枚数	数				量				價				額				
			繭	玉繭	屑繭	計	繭	玉繭	屑繭	計	繭	玉繭	屑繭	計	繭	玉繭	屑繭	計	
西大野	{	蠶	54	75	460	45	20	525	3,220	90	40	3,350							
			54	122	421	53	53	527	3,999	133	79	4,211							
			108	177	881	98	73	1,052	7,219	223	119	7,561							
今市	{	蠶	16	21	70	9	5	84	450	23	5	508							
			12	12	45	5	3	53	225	10	6	241							
			28	33	115	14	8	137	705	33	11	749							
井田	{	蠶	248	882	5,806	194	18	6,018	40,828	578	18	41,424							
			239	930	3,720	558	25	4,303	31,020	1,674	75	33,369							
			487	1,812	5,926	752	43	10,321	72,448	2,252	93	74,793							
長谷	{	蠶	292	845	5,200	313	108	5,621	38,050	343	108	38,501							
			304	1,092	3,440	512	290	4,242	29,240	1,024	580	30,844							
			596	1,937	8,640	825	398	9,863	67,290	1,367	688	69,345							
犬飼	{	蠶	135	483	3,381	202	111	3,694	24,005	202	111	24,318							
			145	668	2,672	407	210	3,349	22,712	934	420	24,066							
			280	1,151	6,053	669	321	7,043	46,717	1,136	581	48,384							
柴原	{	蠶	245	888	6,556	207	164	6,927	47,509	459	363	48,331							
			246	1,070	4,580	799	306	5,685	36,928	1,803	545	39,276							
			491	1,958	11,136	1,006	470	12,612	84,437	2,262	908	87,607							
合計	{	蠶	5,257	14,136	93,874	4,695	1,218	99,787	667,695	8,483	1,895	677,868							
			5,809	20,927	78,142	11,151	3,138	92,431	658,315	22,747	5,087	686,149							
			11,066	35,063	172,016	15,846	4,356	192,218	1,325,803	31,230	6,982	1,364,015							
直 入 郡																			
竹田	{	蠶	32	50	809	24	2	335	2,031	34	3	2,068							
			21	51	146	30	15	191	1,108	45	22	1,175							
			53	101	455	54	17	526	3,139	79	25	3,243							
豊岡	{	蠶	28	28	142	15	5	162	906	22	5	933							
			30	45	190	20	2	212	1,520	40	3	1,563							
			58	73	332	35	7	374	10,530	62	8	2,496							
岡本	{	蠶	27	49	307	21	—	328	2,118	26	—	2,144							
			20	45	188	38	—	226	1,349	57	—	1,396							
			47	94	495	59	—	554	3,457	83	—	3,550							
玉来	{	蠶	65	172	723	72	7	802	5,045	101	7	5,153							
			70	25	1,000	120	30	1,150	8,000	180	45	8,225							
			135	422	1,723	192	37	1,952	13,045	281	52	13,378							
松本	{	蠶	36	50	300	15	5	320	2,010	22	7	2,033							
			33	58	284	30	5	319	2,272	60	10	2,342							
			69	108	584	45	10	639	4,282	82	17	4,381							
入田	{	蠶	30	50	271	25	11	307	1,897	90	28	2,015							
			37	60	168	50	20	238	1,440	201	40	1,680							
			67	110	439	75	31	545	3,337	290	68	3,695							
廻嶽	{	蠶	34	84	278	28	14	320	1,676	40	20	1,736							
			107	157	390	26	—	416	3,325	40	—	3,365							
			141	241	668	54	14	736	5,001	80	20	4,101							

	戸数	枚数	数				量				價				額			
			繭	玉繭	屑繭	計	繭	玉繭	屑繭	計	繭	玉繭	屑繭	計	繭	玉繭	屑繭	計
宮	{	蠶	68	156	997	140	—	1,137	6,765	210	—	6,975						
			125	156	260	20	—	280	1,820	36	—	1,856						
			193	312	1,257	160	—	1,417	7,585	246	—	8,831						
柏原	{	蠶	10	27	153	19	5	177	1,040	34	5	1,079						
			13	26	96	10	3	109	840	17	3	860						
			23	53	249	29	8	286	1,880	51	8	1,939						
荻	{	蠶	5	8	24	3	1	28	156	6	1	163						
			9	9	6	1	—	7	39	2	—	41						
			14	17	30	4	1	35	645	8	1	204						
菅生	{	蠶	2	7	14	4	4	22	92	10	6	108						
			2	4	10	3	2	15	60	6	2	68						
			4	11	24	7	6	37	152	16	8	176						
宮城	{	蠶	3	6	25	2	—	27	167	8	—	175						
			7	10	36	6	4	40	170	12	8	190						
			10	16	55	8	4	67	337	20	8	365						
城原	{	蠶	21	55	330	63	18	411	1,980	126	18	2,124						
			32	60	360	18	6	384	2,880	36	6	2,922						
			53	115	690	81	24	795	4,860	162	24	5,046						
明治	{	蠶	11	6	35	4	3	42	245	7	2	254						
			17	9	27	3	1	31	194	8	2	204						
			28	15	62	7	4	73	439	15	4	458						
白丹	{	蠶	30	85	534	45	—	579	3,588	112	—	3,700						
			19	26	117	13	8	138	878	33	16	927						
			49	111	651	58	8	717	4,466	145	16	4,627						
久住	{	蠶	14	40	165	16	13	194	1,122	32	20	1,174						
			14	40	127	31	5	163	1,016	124	11	1,151						
			28	80	292	47	18	357	2,138	156	31	2,325						
都野	{	蠶	78	137	739	61	7	807	5,043	91	10	5,144						
			40	190	568	70	12	650	3,976	140	12	4,128						
			118	327	1,307	131	19	1,457	9,019	231	22	9,272						
長湯	{	蠶	131	150	1,000	45	—	1,045	6,800	67	—	6,867						
			123	146	730	74	8	812	5,987	110	40	6,137						
			254	296	1,730	119	8	1,857	12,787	177	40	13,004						
阿蘇野	{	蠶	—	—	—	—	—	—	—	—	—							
			31	30	56	16	36	108	336	48	54	438						
			31	30	56	16	36	108	336	48	54	438						
下竹田	{	蠶	5	5	36	2	—	38	252	3	—	255						
			43	45	144	28	9	181	1,008	70	4	1,082						
			48	53	180	30	9	219	1,260	73	4	1,327						
合計	{	蠶	630	1,165	6,382	604	95	7,081	42,633	1,041	132	44,106						
			793	1,420	4,897	607	166	5,670	38,208	1,264	278	39,750						
			1,423	2,585	11,279	1,211	261	12,751	81,141	2,305	410	83,856						

玖 珠 郡												
	戸数	枚数	数 量				價 額					
			齒	玉齒	屑齒	計	齒	玉齒	屑齒	計		
森	{	春夏秋冬計	72	150	714	100	26	940	5,662	22	78	5,960
			95	182	648	65	30	743	5,702	163	90	5,955
			167	332	1,362	165	56	1,683	11,364	383	168	11,913
東飯田	{	春夏秋冬計	26	61	255	39	8	332	1,842	86	25	1,953
			25	55	165	20	11	196	1,320	60	22	1,402
			51	116	420	59	19	498	3,162	146	47	3,355
野上	{	春夏秋冬計	93	170	668	48	13	721	4,488	106	25	4,619
			94	138	372	26	10	408	3,273	65	30	3,368
			187	308	1,140	74	23	1,137	7,761	171	55	7,987
飯田	{	春夏秋冬計	—	—	—	—	—	—	—	—	—	—
			18	27	51	7	3	62	338	23	5	366
			18	27	52	7	3	62	338	23	5	366
南山田	{	春夏秋冬計	63	123	572	63	30	665	4,200	158	90	4,448
			63	111	389	58	30	477	3,307	145	90	3,542
			126	234	961	121	60	1,142	7,507	303	180	7,990
萬年	{	春夏秋冬計	102	270	1,428	148	90	1,666	10,482	325	270	11,077
			120	320	992	178	65	1,235	8,531	445	195	9,171
			223	590	2,420	326	155	2,901	19,013	770	465	20,248
北山田	{	春夏秋冬計	202	362	1,921	212	60	2,193	13,447	466	167	14,080
			240	460	1,748	210	95	2,053	14,858	525	235	15,668
			442	822	3,669	422	155	4,246	28,305	991	452	29,748
八幡	{	春夏秋冬計	53	127	522	78	26	626	3,770	172	43	3,985
			82	158	395	59	20	474	3,160	177	50	3,387
			135	285	917	137	46	1,100	6,930	349	93	7,372
合 計	{	春夏秋冬計	612	1,269	6,080	688	253	7,021	43,891	1,533	698	46,122
			737	1,454	4,761	623	264	5,648	40,489	1,603	767	42,859
			1,349	2,723	10,841	1,311	517	12,669	84,380	3,136	1,465	88,981
日 田 郡												
西有田	{	春夏秋冬計	245	588	3,214	220	23	3,457	24,104	400	46	24,550
			285	824	2,721	154	104	2,971	24,271	431	239	24,941
			530	1,412	5,935	374	127	6,439	48,375	831	285	49,491
東有田	{	春夏秋冬計	95	170	932	56	12	1,000	6,893	101	25	7,019
			112	268	859	52	34	941	7,662	146	68	7,876
			207	438	1,791	108	46	1,945	14,555	247	93	14,895
三花	{	春夏秋冬計	215	270	1,485	60	15	1,560	11,000	170	30	11,150
			218	467	1,361	76	50	1,387	11,248	213	115	11,576
			433	737	2,746	136	65	2,947	22,248	383	145	22,726
小野	{	春夏秋冬計	70	97	533	23	3	559	3,882	46	6	3,934
			89	170	546	34	21	601	4,870	95	48	5,013
			159	273	1,079	57	24	1,160	8,752	141	54	8,947

	戸数	枚数	数 量				價 額					
			齒	玉齒	屑齒	計	齒	玉齒	屑齒	計		
大 嶋	{	春夏秋冬計	162	208	1,169	51	10	1,230	8,687	110	20	8,817
			158	364	1,127	68	45	1,240	10,053	190	104	10,347
			320	572	2,296	119	55	2,570	18,740	300	124	19,164
夜 明	{	春夏秋冬計	172	280	1,705	68	10	1,783	12,194	136	20	12,350
			130	381	1,128	67	45	1,240	10,062	188	104	10,354
			302	661	2,833	135	55	3,023	22,256	324	124	22,704
岡	{	春夏秋冬計	162	332	1,800	70	15	1,885	13,340	150	30	13,520
			198	420	1,302	78	52	1,432	11,614	218	120	11,952
			360	752	3,102	148	67	3,317	24,954	368	150	25,472
朝 日	{	春夏秋冬計	175	320	1,570	58	22	1,650	11,525	116	44	11,685
			160	435	1,347	81	54	1,482	12,015	227	124	12,306
			335	755	2,917	139	76	3,132	23,540	343	168	24,051
田	{	春夏秋冬計	181	312	1,650	74	12	1,736	12,200	142	30	12,372
			100	291	904	55	37	996	8,064	154	85	8,303
			281	603	2,554	129	49	2,732	20,264	296	115	20,675
三 芳	{	春夏秋冬計	114	238	1,280	54	10	1,344	9,480	108	20	9,608
			132	349	1,049	63	42	1,154	9,357	176	97	9,630
			246	587	2,329	117	52	2,498	18,837	284	117	19,233
馬 原	{	春夏秋冬計	75	74	370	22	4	396	2,740	45	8	2,793
			49	75	216	13	8	237	1,927	36	18	1,981
			124	149	586	35	12	633	4,667	81	26	4,774
五 和	{	春夏秋冬計	143	262	1,540	64	18	1,622	11,425	159	36	11,620
			130	334	1,036	62	42	1,140	9,341	174	97	9,512
			273	596	2,576	126	60	2,762	20,666	333	133	21,132
高 瀬	{	春夏秋冬計	115	162	910	42	9	961	6,755	85	19	6,859
			103	258	802	48	31	884	7,168	130	72	7,370
			218	420	1,712	90	43	1,845	13,923	215	91	14,229
前津江	{	春夏秋冬計	22	14	44	3	—	47	327	6	—	333
			17	7	17	2	1	20	152	1	1	154
			39	21	61	5	1	67	479	7	1	487
中津江	{	春夏秋冬計	17	24	120	0	6	132	720	12	4	736
			19	12	20	2	1	23	253	1	1	255
			36	36	150	8	7	165	973	13	5	991
上津江	{	春夏秋冬計	10	8	40	2	—	42	300	4	—	304
			—	—	—	—	—	—	—	—	—	—
			10	8	40	2	—	42	300	4	—	304
大 山	{	春夏秋冬計	260	500	2,726	116	32	2,874	20,180	254	66	20,500
			160	456	1,459	88	52	1,599	13,015	246	120	13,331
			420	956	4,185	204	84	4,473	33,195	500	186	33,881
中 川	{	春夏秋冬計	269	361	2,130	102	34	2,266	15,725	204	66	15,995
			237	525	1,652	95	70	1,817	14,899	266	161	15,326
			506	886	3,782	197	104	4,083	30,624	470	227	31,321
五 馬	{	春夏秋冬計	201	312	1,750	103	35	1,888	12,950	206	60	13,216
			158	348	1,114	74	49	1,237	9,933	207	113	10,259
			359	660	2,864	177	84	3,125	22,889	413	173	23,475

	戶數	枚數	數量				價額			
			繭	玉繭	屑繭	計	繭	玉繭	屑繭	計
合計	2,708	4,533	24,968	1,194	270	26,432	184,427	2,404	530	187,361
春蠶	2,455	5,990	18,570	1,112	741	20,423	165,810	3,099	1,687	170,596
夏秋蠶	5,158	10,523	43,538	2,306	1,011	46,855	350,237	5,503	2,217	357,957
下 毛 郡										
大江	63	133	613	54	7	674	3,955	166	10	4,131
春蠶	68	145	580	116	43	733	4,756	337	86	5,179
夏秋蠶	131	278	1,193	170	50	1,413	8,711	503	96	9,310
豊田	12	24	108	9	9	126	754	36	13	803
春蠶	14	27	81	8	10	99	737	32	35	804
夏秋蠶	26	51	189	17	19	225	1,491	68	48	1,607
小補	202	450	3,600	110	70	3,780	25,200	220	120	25,540
春蠶	201	850	2,900	400	100	3,400	23,200	1,200	100	24,500
夏秋蠶	403	1,300	6,500	510	170	7,180	48,400	1,420	220	50,040
鶴居	332	825	4,375	350	85	4,810	30,625	700	85	31,410
春蠶	342	1,821	7,830	1,330	91	9,251	62,640	4,256	91	66,987
夏秋蠶	674	2,646	12,205	1,680	176	14,061	93,265	4,956	176	98,397
大幡	220	420	2,170	190	20	2,380	14,539	400	40	14,979
春蠶	250	625	1,875	225	18	2,118	15,987	675	18	16,630
夏秋蠶	470	1,045	4,045	415	38	4,498	30,476	1,075	58	31,609
如水	260	666	2,670	320	40	3,030	17,355	640	20	18,015
春蠶	230	1,000	3,000	435	730	4,165	24,000	1,086	1,095	26,181
夏秋蠶	490	1,666	5,670	755	770	7,195	41,355	1,726	1,115	44,196
和田	400	1,550	9,625	420	135	10,180	62,562	966	135	63,663
春蠶	450	3,000	10,500	1,575	525	12,600	89,250	4,725	525	94,500
夏秋蠶	850	4,550	20,125	1,995	660	22,780	151,812	5,691	660	158,163
櫻洲	171	490	3,069	119	23	3,211	20,751	237	12	21,000
春蠶	171	941	3,102	400	250	3,752	24,816	1,200	500	26,516
夏秋蠶	342	1,431	6,171	519	273	6,963	45,567	1,437	512	47,516
尾紀	174	540	3,044	139	47	3,230	21,037	208	47	21,292
春蠶	201	1,085	4,196	444	130	4,770	34,827	1,332	130	36,289
夏秋蠶	375	1,625	7,240	583	177	8,000	55,864	1,540	177	57,581
三保	307	862	5,056	170	42	5,268	33,502	340	42	33,884
春蠶	480	1,500	6,000	750	100	6,850	48,000	1,500	200	49,700
夏秋蠶	787	2,362	11,056	920	142	12,118	81,502	1,840	242	83,584
山口	272	650	3,900	390	34	4,324	28,158	975	24	29,157
春蠶	298	1,573	5,073	624	55	5,752	43,120	1,872	32	45,074
夏秋蠶	570	2,223	8,973	1,014	89	10,076	71,278	2,847	106	74,231
真坂	284	667	4,248	317	250	4,815	29,736	634	500	30,870
春蠶	314	1,312	5,256	319	—	5,575	42,048	638	—	42,686
夏秋蠶	598	1,979	9,504	636	250	10,390	71,784	1,272	500	73,556
深珠	277	620	3,420	270	30	3,720	24,552	540	60	25,152
春蠶	313	590	3,629	428	—	4,057	29,215	1,069	—	30,284
夏秋蠶	590	1,210	7,049	698	30	7,777	53,767	1,609	60	55,436

	戶數	枚數	數量				價額			
			繭	玉繭	屑繭	計	繭	玉繭	屑繭	計
東城井	179	396	2,395	224	50	2,669	16,446	371	50	16,867
春蠶	201	530	1,590	258	80	1,928	13,038	969	72	13,806
夏秋蠶	380	926	3,985	482	130	4,597	29,484	1,067	122	30,673
城井	174	287	1,933	138	57	2,128	13,627	303	85	14,015
春蠶	207	452	1,898	169	94	2,161	14,804	507	141	15,452
夏秋蠶	381	739	3,831	307	151	4,289	28,431	810	226	29,467
津民	33	34	213	10	2	225	1,491	25	3	1,519
春蠶	30	35	128	9	3	14	998	18	6	1,022
夏秋蠶	63	69	341	19	5	365	2,489	43	9	2,541
上津	121	265	1,870	102	36	2,008	13,09	190	54	13,334
春蠶	175	477	1,860	204	37	2,111	15,252	408	74	15,734
夏秋蠶	296	742	3,730	306	73	4,109	28,332	598	128	29,068
東谷	87	167	1,200	20	—	1,22	8,520	40	—	8,560
春蠶	148	290	1,160	87	29	1,276	9,280	217	29	9,526
夏秋蠶	235	457	2,360	107	29	2,496	17,800	257	29	18,036
西谷	116	177	1,030	17	7	1,054	7,210	34	7	7,251
春蠶	110	280	980	84	25	1,089	8,075	226	25	8,326
夏秋蠶	226	457	2,010	101	32	2,143	15,285	260	32	15,577
柿山	32	45	277	13	7	297	1,975	28	15	2,018
春蠶	35	65	260	18	8	286	2,21	36	16	2,262
夏秋蠶	67	110	537	31	15	583	4,185	64	31	4,250
山移	59	73	413	25	4	452	2,685	88	8	2,781
春蠶	49	56	192	20	9	221	1,536	80	16	1,632
夏秋蠶	108	129	605	55	13	673	4,221	168	24	4,413
下郷	54	76	400	35	22	457	2,652	88	34	2,774
春蠶	51	75	225	21	11	257	1,687	74	11	1,772
夏秋蠶	105	151	625	56	33	714	4,339	162	45	4,546
三郷	58	67	392	35	15	442	2,610	70	15	2,695
春蠶	70	70	259	25	10	294	2,331	100	20	2,451
夏秋蠶	128	137	651	60	25	736	4,941	170	35	5,146
洗部	13	15	53	15	15	83	318	30	22	370
春蠶	10	10	30	4	4	38	270	10	8	288
夏秋蠶	23	25	83	19	19	121	588	40	30	658
槻木	—	—	—	—	—	—	—	—	—	—
春蠶	—	—	—	—	—	—	—	—	—	—
夏秋蠶	—	—	—	—	—	—	—	—	—	—
中津	8	28	146	13	2	161	1,011	26	6	1,043
春蠶	8	28	92	10	2	114	763	40	4	807
夏秋蠶	16	56	238	23	4	265	1,774	66	10	1,850
合計	3,908	9,527	56,220	3,515	1,009	60,744	384,361	7,555	1,407	393,123
春蠶	4,426	17,237	62,696	7,963	2,364	73,023	512,790	22,334	3,284	538,408
夏秋蠶	8,334	26,764	118,916	11,478	3,373	133,767	897,151	29,689	4,691	931,531

宇 佐 郡		戸数	枚数	数 量				價 額			
				繭	玉繭	屑繭	計	繭	玉繭	屑繭	計
天 津	春 蠶	319	936	3,606	700	342	4,648	23,471	1,397	504	25,372
	夏 秋 蠶	364	1,031	4,124	495	263	4,882	33,070	1,233	526	34,834
	計	683	1,967	7,730	1,195	605	9,530	56,541	2,635	1,030	60,206
長 峰	春 蠶	164	258	1,098	141	44	1,283	7,686	325	44	8,065
	夏 秋 蠶	250	480	1,920	220	160	2,300	15,500	550	320	16,370
	計	414	738	3,018	361	204	3,583	23,186	885	364	24,435
横 山	春 蠶	216	480	2,400	435	60	2,895	17,573	870	60	18,503
	夏 秋 蠶	255	760	3,040	365	245	3,650	23,350	913	500	24,763
	計	471	1,240	5,440	800	305	6,545	40,923	1,783	560	43,266
麻 生	春 蠶	110	179	990	48	18	1,056	6,753	72	18	6,843
	夏 秋 蠶	135	270	1,080	130	100	1,310	8,700	325	200	9,225
	計	245	349	2,070	178	118	2,366	15,453	397	218	16,068
糸 口	春 蠶	228	864	4,807	684	145	5,636	34,026	1,710	290	36,026
	夏 秋 蠶	315	987	3,948	474	320	4,742	18,600	1,185	640	30,425
	計	543	1,851	8,755	1,158	465	10,378	62,626	2,895	930	66,451
高 家	春 蠶	283	601	3,420	356	138	3,914	23,166	534	138	23,838
	夏 秋 蠶	283	978	3,912	470	330	4,732	31,400	1,175	700	33,275
	計	566	1,579	7,332	826	468	8,646	54,566	1,709	838	57,113
八 幡	春 蠶	178	390	1,756	155	88	1,999	12,058	308	130	12,496
	夏 秋 蠶	248	495	1,980	238	160	2,378	15,850	595	320	16,765
	計	426	885	3,736	393	248	4,377	27,908	903	450	29,256
柳 夕 浦	春 蠶	103	188	798	111	73	982	5,740	222	88	6,050
	夏 秋 蠶	121	452	1,808	217	150	2,175	14,500	543	300	15,343
	計	224	640	2,606	328	223	3,157	20,240	763	388	21,393
長 洲	春 蠶	108	215	1,026	55	45	1,126	7,110	110	68	7,288
	夏 秋 蠶	87	491	1,964	236	160	2,360	15,720	590	320	16,630
	計	195	706	2,990	291	205	3,486	22,830	700	388	23,918
和 岡	春 蠶	283	950	4,252	439	289	4,980	31,040	696	347	32,083
	夏 秋 蠶	321	1,856	7,424	895	600	8,919	57,000	2,238	1,200	60,538
	計	604	2,806	11,676	1,339	889	13,899	88,040	2,934	1,547	92,621
封 戸	春 蠶	165	516	2,724	210	205	3,139	19,612	315	205	20,132
	夏 秋 蠶	185	675	2,700	324	200	3,224	21,700	810	400	22,910
	計	350	1,191	5,424	534	405	6,363	41,312	1,125	605	43,042
北 馬 城	春 蠶	271	484	2,395	175	23	2,593	17,258	385	23	17,666
	夏 秋 蠶	295	820	3,230	395	250	3,925	25,870	939	500	27,358
	計	566	1,304	5,675	570	273	6,518	43,128	1,374	523	45,024
宇 佐	春 蠶	355	1,405	7,400	861	260	8,521	52,128	1,292	260	53,680
	夏 秋 蠶	385	1,860	2,440	895	600	8,935	59,600	2,238	1,200	63,038
	計	740	3,265	9,840	1,756	860	17,456	111,728	3,530	1,460	116,718
西 馬 城	春 蠶	300	620	2,780	368	135	3,283	18,904	920	255	20,079
	夏 秋 蠶	200	750	2,100	360	250	3,610	24,200	900	500	25,600
	計	500	1,370	4,880	728	385	6,893	43,104	1,820	755	45,679

	戸数	枚数	数 量				價 額				
			繭	玉繭	屑繭	計	繭	玉繭	屑繭	計	
藤 館	春 蠶	315	1,400	7,350	675	130	8,155	49,350	1,350	195	50,895
	夏 秋 蠶	415	1,920	7,680	922	620	9,222	61,500	2,310	1,240	65,050
	計	730	3,320	15,030	1,597	750	17,377	110,850	3,660	1,435	115,945
四 日 市	春 蠶	330	588	2,728	175	230	3,133	17,726	350	520	18,596
	夏 秋 蠶	340	1,130	4,520	543	370	5,433	36,200	1,380	740	38,300
	計	670	1,718	7,248	718	600	8,566	53,926	1,710	1,260	56,895
川	春 蠶	320	1,250	7,675	770	150	8,595	52,685	1,540	300	54,525
	夏 秋 蠶	325	1,750	7,000	840	570	8,410	56,200	2,100	1,140	59,440
	計	645	3,000	14,675	1,610	720	17,005	108,885	3,640	1,440	113,965
雨 川	春 蠶	230	615	3,220	280	50	3,550	22,692	448	70	23,210
	夏 秋 蠶	205	685	2,740	380	210	3,280	21,920	825	420	23,165
	計	435	1,300	5,960	610	260	6,830	44,612	1,273	490	46,375
高 並	春 蠶	103	365	1,825	138	31	1,994	12,655	318	47	13,020
	夏 秋 蠶	116	348	1,492	180	120	1,792	12,040	400	240	12,680
	計	219	713	3,317	318	151	3,786	24,695	718	287	25,700
東 院 内	春 蠶	218	447	3,051	80	2	3,133	22,474	176	2	22,652
	夏 秋 蠶	231	900	3,600	435	200	4,235	28,950	1,088	400	30,438
	計	449	1,347	6,651	515	202	7,368	51,424	1,264	402	53,090
院 内	春 蠶	94	186	1,177	210	55	1,442	8,314	408	86	8,808
	夏 秋 蠶	147	356	1,424	171	120	1,711	11,400	428	240	12,068
	計	241	542	2,601	381	175	3,153	19,714	836	326	20,876
南 院 内	春 蠶	147	294	1,716	257	35	2,008	12,012	431	59	12,502
	夏 秋 蠶	180	385	1,530	185	130	1,845	12,340	463	260	13,063
	計	327	679	3,246	442	165	3,853	24,352	893	319	25,565
明 治	春 蠶	100	320	2,300	90	55	2,445	15,920	180	55	16,155
	夏 秋 蠶	113	169	676	90	70	836	5,480	225	140	5,845
	計	213	489	2,976	180	125	3,281	21,400	405	195	22,000
龍 王	春 蠶	325	630	4,890	270	70	5,230	34,965	540	70	35,575
	夏 秋 蠶	350	1,500	6,000	720	480	7,200	48,600	1,800	960	51,360
	計	675	2,130	10,890	990	550	12,430	83,565	2,340	1,030	86,935
安 心 院	春 蠶	279	1,115	6,107	359	235	6,701	42,290	745	470	43,505
	夏 秋 蠶	299	2,428	9,711	1,170	800	11,681	68,700	2,925	1,600	73,225
	計	578	3,543	15,818	1,529	1,035	18,382	110,990	3,670	2,070	116,730
津 房	春 蠶	240	490	2,770	74	59	2,903	19,307	143	177	19,632
	夏 秋 蠶	275	1,076	4,300	520	350	5,170	34,400	1,300	700	36,400
	計	515	1,566	7,070	594	409	8,073	53,707	1,448	877	56,032
佐 田	春 蠶	252	766	5,140	663	86	5,889	35,377	1,061	86	36,524
	夏 秋 蠶	298	1,413	5,650	680	480	6,810	45,500	1,700	960	48,160
	計	550	2,179	10,790	1,343	566	12,699	80,877	2,761	1,046	84,684
合 計	春 蠶	6,036	16,362	89,401	8,779	3,113	101,293	622,292	16,861	4,711	643,864
	夏 秋 蠶	6,720	25,965	103,944	12,500	8,328	124,772	818,290	31,212	16,666	866,168
	計	12,756	42,327	193,345	21,279	11,441	226,065	1,440,582	48,073	21,377	1,510,032

市 部

	戶數	枚數	數				價				額				
			繭	玉繭	屑繭	計	繭	玉繭	屑繭	計	繭	玉繭	屑繭	計	
大分市	春蠶	205	640	2,574	231	71	2,876	18,244	458	148	18,850				
	夏秋蠶	209	862	2,747	386	135	3,268	23,130	811	257	24,198				
	計	214	1,502	5,321	617	206	6,144	41,374	1,269	406	43,049				
別府市	春蠶	3	10	61	6	—	67	413	2	—	415				
	夏秋蠶	—	—	—	—	—	—	—	—	—	—				
	計	3	10	61	6	—	67	413	2	—	415				
總計	春蠶	37,130	95,660	534,825	38,637	11,766	585,228	3,757,116	73,963	19,141	3,850,220				
	夏秋蠶	40,465	147,510	510,245	59,344	26,787	596,190	4,208,458	145,275	50,635	4,404,368				
	計	77,645	242,911	1,044,884	97,981	38,553	1,181,418	7,965,574	219,238	69,776	8,254,588				

第九表 道府縣別 大正十二年

道府縣	收繭高	價額	十一年收繭高
東京	15	10,370,7	25,397
京都	18	8,369,6	30,036
大阪	46	224,1	941
奈良	17	14,006,5	31,235
兵庫	25	10,274,8	36,983
長崎	36	2,426,7	18,407
新潟	19	13,970,1	54,002
群馬	4	27,549,7	97,606
千葉	2	36,218,1	79,173
茨城	13	12,714,8	34,481
栃木	9	18,362,0	62,521
群馬	35	5,028,1	17,154
奈良	31	3,739,9	18,885
三重	8	13,928,0	61,158
愛知	3	27,919,9	101,825
靜岡	11	15,579,2	56,673
山梨	7	19,031,2	56,915
滋賀	34	5,147,7	25,326

道府縣	收繭高	價額	十一年收繭高
岐阜	5	19,108,7	85,430
長野	1	57,893,5	149,595
宮城	14	17,306,8	37,797
福島	6	40,736,2	87,519
岩手	22	17,462,8	38,019
青森	44	1,554,9	5,824
山形	10	25,137,2	46,342
秋田	39	5,620,2	15,952
福井	38	3,386,6	18,938
石川	37	4,226,6	20,259
富山	43	2,132,2	13,141
島根	16	7,585,6	31,154
岡山	20	6,676,9	39,588
廣島	23	6,595,6	33,575
山口	30	3,971,8	23,553
和歌山	40	2,831,4	19,598
徳島	32	3,969,8	23,024
香川	24	5,480,1	32,901
愛媛	41	1,640,2	11,738
高知	12	8,884,1	41,998
福岡	27	5,603,0	42,650
大分	33	3,871,5	22,250
佐賀	28	6,895,7	39,757
熊本	42	1,480,0	21,172
宮崎	21	8,346,0	44,341
鹿兒島	26	6,607,0	36,164
沖縄	29	7,397,8	61,717
北海道	47	176,8	3,619
計	45	1,050,4	5,130
計		529,190,5	1,862,063
計		17,021,354	69,539,746
計		660,403,820	61,784,925

大正十四年三月廿五日印刷
大正十四年三月卅一日發行

【非賣品】

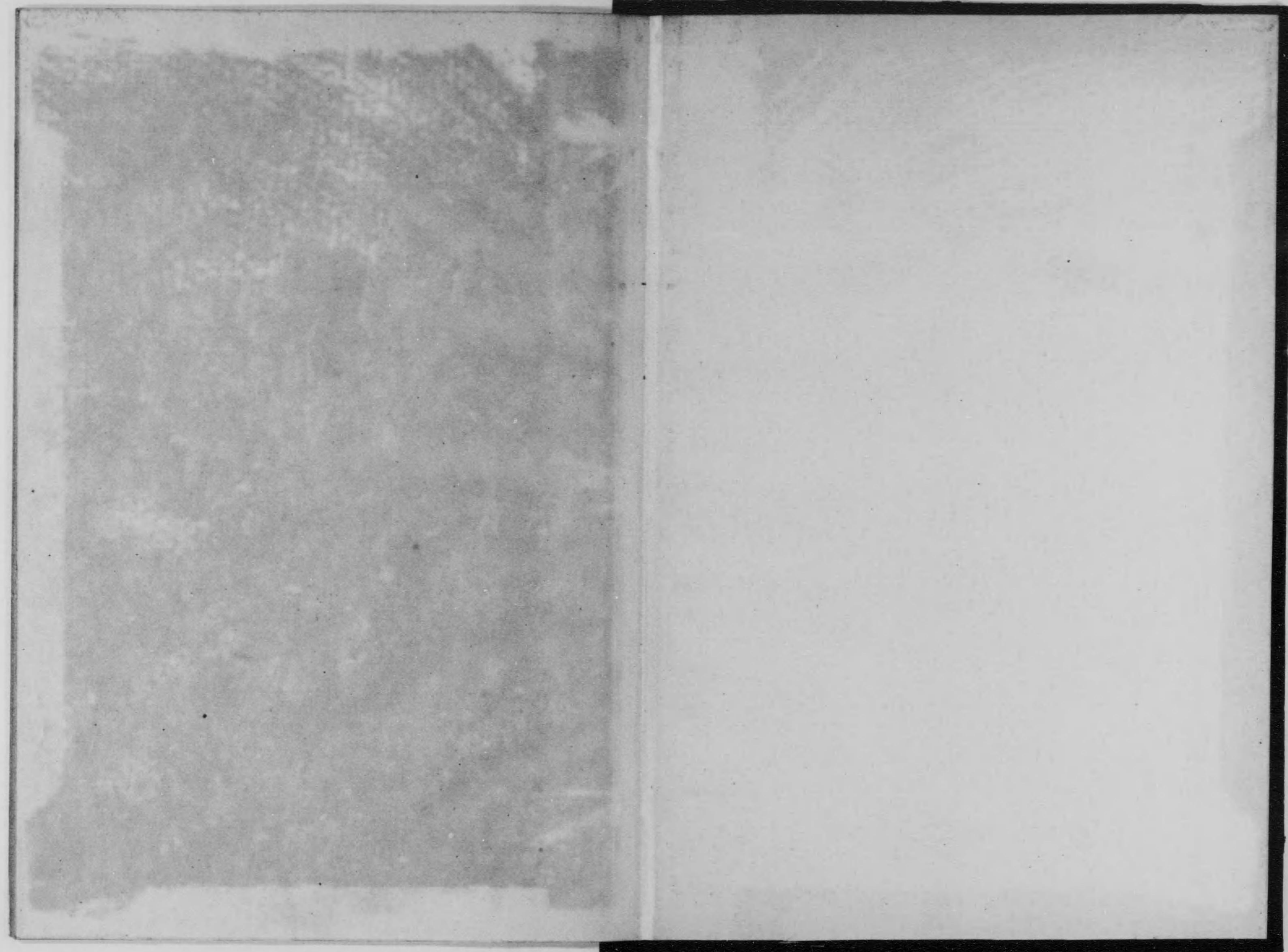
大分縣知事官房

大分市南新地四四九番地

印刷人 野崎太郎

全上

印刷所 大分印刷株式會社



14.24

184

終