

商務印書館附設

函授
社
英文
科

選科簡章



3 1774 5248 3

OFFICERS:

President.....Fong F. Sec, M.A. (*Columbia*)
Dean.....Tseu Yih-zan (*Futan*)
Business Manager ...T. T. Eugene Tseu (*Huchow*)
Faculty.....Tseu Yih-zan
 F. S. Hwang (*Canton*)
 Henry Bain (*Nanyang*)
 Eugene Tseu
 B. E. Lee (*Hangchow*)
 Y. T. Wu
 Robert Giles
 Su Chao-lung
 Hsia Chen Yin
Correspondent.....Y. P. Ma
ClerkJ. Y. Ku

記通
 錄信
 員員

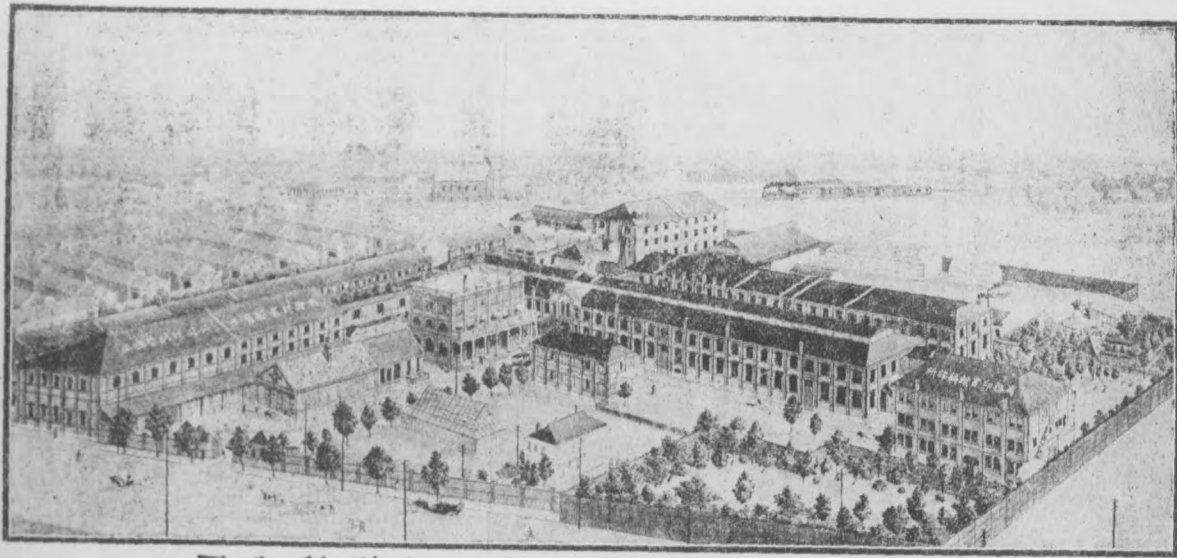
**教
員**

營科社
 業
 長長長

**本
社**

顧馬夏蘇季胡李周平黃周周周
 如雲越兆世雄培由海訪越由越富
 榮鵬渠龍昌才恩塵瀾書然塵然灼

**職
員**



上海商務印書館編譯及印刷所全圖

(內附設編譯所)

MG
4729.29
24





圖 義 講 社 本

英文選科簡章

本社因圖學生之利便於本科外另設選科任人揀擇茲定簡章如左

一 科目 暫分九門如左

(甲) 讀本 (Reading) 由初級起至高級止附記字法共二十七冊皆有國文釋義

(乙) 初級文法 (Elementary Grammar) 附記字法共十七冊附國文釋義

(丙) 高級文法 (Advanced Grammar) 附習語共十八冊

(丁) 造句 (Sentence Formation) 自淺易造句起至初級作文止附記字法共十七冊

(戊) 修詞學及作文 (Rhetoric and Composition) 附句讀法共十六冊

(己) 文學 (Literature) 文選及文學史附用參考書法共十六冊

(庚) 信札 (Letter Writing) 由淺入深共十二冊

(辛) 初級翻譯 (Easy Translation) 自譯句起至新聞譯例止附記字法共

二十冊

英文選科簡章

(壬)高級翻譯(Advanced Translation)自尋常之件至新聞及文件共

十七册

二 年限 每門以一年為限自報名日起算期內不論何時均可畢業

三 程度 粗通國文英文稍有根柢者無論男女老幼均可入學(已在本社

本科修業者可不必入選科)

四 兼科 學生兼科每人不得過一門

五 改換 學生選定一門報名後如欲改入他門另有辦法詳載學生須知上

六 報名 有志向學者不論何時均可填具志願書連同學費寄交上海棋盤

街商務印書館總發行所函授學社報名處或逕交各省各埠商務

印書分館亦可

七 入學 學生報名繳費後本社即將講義寄發內附學生須知詳載修業規

則並給以入學證書

八 學費 分列於後均一次付清如用郵票代價應作九五折計算

(甲)讀本 六元

(丙)高級文法 八元

(乙)初級文法 八元

(丁)造句 八元

九

講義

- (戊) 修詞學及作文 十二元
 - (庚) 信札 十五元
 - (辛) 初級翻譯 十元
 - (己) 文學 八元
 - (壬) 高級翻譯 十二元
- 選科講義係合本科各級講義編成本社講義特延專家編輯由淺入深淺者附有國文釋義分訂小冊極便攜帶印刷精良發給學生不另取費其規則如左

(甲) 每月一次分三個月發完

(乙) 學生不將課藝寄來本社不續發講義

(丙) 學生若將課藝寄來至將完時雖不滿一月本社亦可提早續發

學生應自備參考書籍如辭典等類

十

課藝

學生應作課藝寄至本社經教員改正後發還所用課卷須向上海棋盤街商務印書館總發行所或各省各埠商務印書館分館購取以歸一律課卷紙共分兩種(甲)種每份售洋一元三角五分(乙)種每份售洋八角五分外埠郵費另加(中國境內一角三分香港威海衛廣州灣大連澳門及郵會各國四角二分)

三 質問

學生對於講義如有疑問須用課卷紙繕出隨課藝寄交本社

三 郵費

學生寄來之件須貼足郵票以免遺失本社寄發之件其郵費由本社擔任惟香港威海衛廣州灣澳門青島大連及日本等處學生須於第一次繳款時加繳郵資五角其他居住南洋羣島及歐美各國者加繳一元

四 匯款

外埠學生付款如不逕交就近分館者須由郵局或銀行匯交倘用鈔票或郵票封入信內者遇有損失或被罰等事本社不負責任

五 畢業

學生修完一級由教員將其平日成績結算如平均在七十分以上者給以修業證書

六 減費

學生修完一門再習他門者於繳該門學費時減收學費二元此後續入他門均減收二元其同時兼習二門者亦照此辦理

七 獎品

學生成績分數在九十分以上者本社給與獎品

八 遷移

學生居處如有遷移或旅行他處得囑本社將課卷改寄

九 退學

學生半途退學不能索還已付之學費

十 附件

本社講義另售每門收價三元外埠加郵費三角

選科
入學證書

本社同 省 縣人住居 省 縣

立志嚮學在本社報名入

選科具

立志願言誓願遵守社章每日依時將本社所給
講義用心研讀限於一年內畢業畢業後由本社
試驗合格給以修業證書核與本社定章相符自
應享受一切利益特此書為證

中華民國 年 月 日

上海寶山路商務印書館附設函授學社英文科給

社長
科長

第 號

學生一經報

名繳費本社

即給與此項

證書連同講

義寄發以為

修業之證

(五)

選修業證書

學生 係 省 縣人

現年 歲在本社英文

科修業遵照社章於一

年內將本科各課修畢本社考

查成績及格特給此證

中華民國 年 月 日

上海寶山路前
務印書館附設 函授學社英文科給

社長

科長

第 號

(六)

學生修完一門本

社將其平日成績

結算如平均在七

十分以上者給以

上項證書

通信者注意

凡與本社通信如係詢問事
 件請直寄上海寶山路商務
 印書館編譯所內本社如係
 報名繳費及購買課卷用紙
 等請寄上海棋盤街商務印
 書館總發行所函授學社報
 名處每次函內均請繕明姓
 名住址如在國外須附英文
 至居處內地者如用英文通
 信其姓名住址亦應兼用國
 文

英語週刊

每星期六出版
 每冊定價五分
 全年兩元
 半年一元一角
 郵費每冊半分
 全年二角六分
 半年一角三分

取攜最便之參考書
 唯一適用之自修書

內容有英文新聞同意字用法
 讀本文法作文尺牘會話翻譯
 商業科學日記故事等門凡學
 英文者所需之智識無不畢備
 且各門皆有漢文譯註以便初
 學又有投稿俱樂部讀者如有
 佳作儘可投稿本社學員於修
 讀講義之外不可不購他書而
 補習之是刊最合補習之用

4981A



Special Courses

**COMMERCIAL PRESS
CORRESPONDENCE SCHOOL**

**NORTH HONAN ROAD
SHANGHAI**