

大同二年七月六日第三號郵政特准掛號認爲新聞紙類
昭和八年三月十六日第三號掛號認爲新聞紙類
康德七年三月十八日發行(月刊)

政府公報

康德七年三月十八日
第一千七百六十九號
星期一(月曜日)

目次抄録

- 錦州省令 錦州省熱綿配給規則
- 新市令 新市特別市寺廟財產管理規則
- 國務院令 關於應用爲統計標識之地

- 方名排列順序中改訂之件
- 交通部通告 郵政局分室設置之件
- 郵政局改稱之件外二件
- 報 交通部分科規程中修正
- 郵政管理局分科規程中修正

省令

錦州省令第一號

茲將錦州省熱綿配給規則制定如左

康德七年一月十五日

錦州省長 姜 恩 之

錦州省熱綿配給規則

第一條 本規則以謀熱綿之配給公平適切爲目的

第二條 熱綿之省內配給使滿洲棉花株式會社一手承辦但植棉農家自家用之熱綿則由農事合作社配給之

第三條 各市縣旗長爲期熱綿需給之圓滑及價格之公正應以左列諸團體之代表者組織熱綿配給審議委員會(以下簡稱委員會)

協和會
農事合作社
商工公會

滿洲棉花株式會社

第四條 委員會應市縣旗長之諮問審議查定左列事項

- 一 零賣商之銓衡
 - 二 熱綿之配給數量
 - 三 向指定零賣商配分熱綿之數量
 - 四 其他配給統制上必要之事項
- 第五條 零賣商就經委員會銓衡者中由市

縣旗長指定之

第六條 委員會查定之熱綿配給數量並零賣商配分之數量應經省長之承認由市縣旗長認可之

第七條 滿洲棉花株式會社配給之熱綿價格、交貨地點及付款結算方法應依左列辦理之

- 一 價格 按省長規定之批發公定價格
- 二 交貨地點 各市縣旗公署所在地
- 三 付款結算方法 現款交易

第八條 零賣之熱綿販賣價格應依左列辦理之

- 一 以市縣旗公署所在地爲基準之零賣價格爲省長所定之零賣公定價格
- 二 市縣旗公署所在地以外之主要地域別其零賣販賣價格爲準於前款零賣公定價格經省長認可之市縣旗長所定之零賣公定價格

第九條 市縣旗長對零賣商之合於左列各款之一者得停止或取消其營業

- 一 經手或販賣非由滿洲棉花株式會社所配給之熱綿時
- 二 向指定地域搬出熱綿時

省令

錦州省令第一號

茲將錦州省打綿配給規則ヲ左ノ通定ム

康德七年一月十五日

錦州省長 姜 恩 之

錦州省打綿配給規則

第一條 本規則ハ打綿ノ公平適切ナル配給ヲ圖ルヲ以テ目的トス

第二條 打綿ノ省內配給ハ滿洲棉花株式會社ヲシテ一元的ニ行ハシムルコトトス但シ棉作農家自家用ノ打綿ニ付テハ農事合作社ニ依リ之ヲ配給ス

第三條 各市縣旗長ハ打綿需給ノ圓滑及價格ノ公正ヲ期スル爲左記諸團體ノ代表者ヲ以テ打綿配給審議委員會(以下簡稱委員會ト稱ス)ヲ組織スベシ

協和會
農事合作社
商工公會

滿洲棉花株式會社

第四條 委員會ハ市縣旗長ノ諮問ニ應ジ左ノ事項ヲ審議查定ス

- 一 小賣商ノ銓衡
 - 二 打綿ノ配給數量
 - 三 指定小賣商ヘノ打綿配當數量
 - 四 其他配給統制上必要ナル事項
- 第五條 小賣商ハ委員會ノ銓衡ヲ經タル

者ノ中ヨリ市縣旗長之ヲ指定ス

第六條 委員會ニ於テ查定セル打綿ノ配給數量並ニ小賣商ヘノ配當數量ハ省長ノ承認ヲ經テ市縣旗長之ヲ認可ス

第七條 滿洲棉花株式會社ノ配給スベキ打綿ノ價格、受渡場所及支拂決濟法ハ左記ニ依ルベシ

- 一 價格 省長ノ定ムル卸賣公定價格トス
- 二 受渡場所 各市縣旗公署所在地
- 三 支拂決濟法 現金取引トス

第八條 小賣商ノ打綿販賣價格ハ左記ニ依ルベシ

- 一 市縣旗公署所在地ヲ基準トスル小賣價格ハ省長ノ定ムル小賣公定價格トス
- 二 市縣旗公署所在地ヲ離レタル主要地域別小賣販賣價格ハ前號小賣公定價格ニ準ジ省長ノ認可ヲ經テ市縣旗長ノ定ムル小賣公定價格トス

第九條 市縣旗長小賣商ニシテ左ノ各號ノ一ニ該當スルトキハ其ノ營業ヲ停止シ又ハ取消スルコトヲ得

- 一 滿洲棉花株式會社ノ配給ニ依ラザル打綿ヲ取次又ハ販賣シタルトキ
- 二 指定地域ニ打綿ヲ搬出シタルトキ

三 以公定價格以上之價格交易時
附則
本令自康德六年十二月一日施行

新京特別市令

新京特別市令第二號

茲將新京特別市寺廟財產保管規則制定如左

康德七年二月二十九日

新京特別市長 于 靜 遠

新京特別市寺廟財產保管規則

第一條 凡寺廟基本財產之登錄及其他廟產之保管均須以寺廟名義辦理

第二條 廟產之管理權在有僧道住持之寺廟屬於寺廟代表人在無僧道住持之寺廟屬於新京特別市長

第三條 由廟產所生之金穀及其他一切收入除足以維持各寺廟僧道住持之日常生活者外均須編入寺廟基本財產內

第四條 擬賣却基本財產之一部或全部時或擬對此加物權之設定及其他處分時須受新京特別市長之許可

第五條 無論何人不得以寺廟名義為營利事業

第六條 廟產之管理人須於每年二月末日將廟產及其收益之前年度收支決算書

呈報新京特別市長
第七條 依本規則廟產第一次監督權屬於新京特別市長、第二次監督權屬於民生部大臣
第八條 寺廟負擔之債務處理辦法另定之

附則

本令限於我國在來之佛教及道教之寺廟適用之
本令自公布日施行

訓令

國務院訓令第三二號

令各官署長

關於應用為統計標識之地方名排列順序中改訂之件

為令遵事茲將康德六年十月十日以國務院訓令第一二八號公布之應用為統計標識之地方名排列順序中改訂如左此令
康德七年三月十一日
國務總理大臣 張 景 惠

計開

- 一 另表二市縣旗別錦州省欄中在錦州市之次加添阜新市、(吐默特右旗)改為吐默特右旗、在其次加添吐默特中旗、(吐默特新縣)改為吐默特左旗
- 二 另表二市縣旗別熱河省欄中、(赤牛特右旗)改為翁牛特右旗、(烏丹縣)改為翁牛特左旗、(新惠縣)改為敖漢旗、(建平縣)改為喀喇沁右旗、(寧城縣)改為喀喇沁中旗

三 公定價格以上之價格ヲ以テ取引シタルトキ
附則
本令ハ康德六年十二月一日ヨリ之ヲ施行ス

新京特別市令

新京特別市令第二號

茲ニ新京特別市寺廟財產保管規則ヲ左ノ通制定ス

康德七年二月二十九日

新京特別市長 于 靜 遠

新京特別市寺廟財產保管規則

第一條 凡ノ寺廟ノ基本財產ノ登錄其ノ他廟產ノ保管ハ須ラテ寺廟名義ヲ以テスベシ

第二條 廟產ノ管理權ハ僧道住持ヲ有スル寺廟ニ在リテハ寺廟代表者トシ僧道住持無キ寺廟ニ在リテハ暫時新京特別市長ニ屬ス

第三條 廟產ヨリ生ズル金穀其ノ他一切ノ收入ハ各寺廟ノ僧道住持ノ日常生活ヲ維持スルニ足ルモノヲ除クノ外ハ寺廟基本財產ニ繰入ルベシ

第四條 基本財產ノ一部又ハ全部ヲ賣却セントスルトキ又ハ之ニ物權ノ設定其ノ他ノ處分ヲ加ヘントスルトキハ新京特別市長ノ許可ヲ受クベシ

第五條 何人ト雖モ寺廟名義ヲ以テ營利事業ヲ為スコトヲ得ズ

第六條 廟產ノ管理者ハ每年二月末日迄ニ廟產及其ノ收益ノ前年度ノ收支決算

書ヲ新京特別市長ニ呈報スベシ
第七條 本規則ニ依ル廟產ノ第一次監督權ハ新京特別市長ニ、第二次監督權ハ民生部大臣ニ屬ス
第八條 寺廟ノ負擔スル債務ノ處理辦法ハ別ニ之ヲ定ム

附則

本令ハ我が國在來ノ佛教及道教ノ寺廟ニ限リ之ヲ適用ス
本令ハ公布ノ日ヨリ之ヲ施行ス

訓令

國務院訓令第三二號

各官署長ニ令ス

統計標識トシテ用フベキ地方名排列順序中改訂ニ關スル件

康德六年十月十日附國務院訓令第一二八號ヲ以テ公布セル統計標識トシテ用フベキ地方名排列順序中左ノ通改訂ス
康德七年三月十一日
國務總理大臣 張 景 惠

記

- 一 別表二市縣旗別錦州省欄中錦州市ノ次ニ阜新市ヲ加フ、(吐默特右旗)ヲ吐默特右旗ト改メ、次ニ吐默特中旗ヲ加ヘ、(阜新縣)ヲ吐默特左旗ニ改ム
- 二 別表二市縣旗別熱河省欄中、(赤牛特右旗)ヲ翁牛特右旗ト改メ、(烏丹縣)ヲ翁牛特左旗ト改メ、(新惠縣)ヲ敖漢旗ト改メ、(建平縣)ヲ喀喇沁右旗ト改メ、(寧城縣)ヲ喀喇沁中旗ト改メ

前所城郵政局 前所郵政局 錦州省綏中縣前所村
烏丹城郵政局 烏丹郵政局 熱河省翁牛特左旗烏丹村
大閣鎮郵政局 大閣郵政局 熱河省豐寧縣大閣村

交通部佈告第三五號
關於郵政辦事所改稱之件
為佈告事查左列郵政辦事所自康德七年四月一日改稱之此佈

康德七年三月十八日
交通部大臣 李紹庚

交通部佈告第三五號
郵政辦事所改稱ニ關スル件
康德七年四月一日ヨリ左記郵政辦事所ヲ改稱ス

康德七年三月十八日
交通部大臣 李紹庚

| 現名 | 現稱 | 改稱 | 改稱後 |
|-----------|-----------|-----------|-----------|
| 趙家屯郵政辦事所 | 趙家屯郵政辦事所 | 趙家屯郵政辦事所 | 趙家屯郵政辦事所 |
| 大黃沙坨郵政辦事所 | 大黃沙坨郵政辦事所 | 大黃沙坨郵政辦事所 | 大黃沙坨郵政辦事所 |
| 郭家店郵政辦事所 | 郭家店郵政辦事所 | 郭家店郵政辦事所 | 郭家店郵政辦事所 |
| 大廟郵政辦事所 | 大廟郵政辦事所 | 大廟郵政辦事所 | 大廟郵政辦事所 |
| 趙都把郵政辦事所 | 趙都把郵政辦事所 | 趙都把郵政辦事所 | 趙都把郵政辦事所 |
| 大營子郵政辦事所 | 大營子郵政辦事所 | 大營子郵政辦事所 | 大營子郵政辦事所 |
| 天橋屯郵政辦事所 | 天橋屯郵政辦事所 | 天橋屯郵政辦事所 | 天橋屯郵政辦事所 |
| 唐家窩堡郵政辦事所 | 唐家窩堡郵政辦事所 | 唐家窩堡郵政辦事所 | 唐家窩堡郵政辦事所 |
| 新臺門郵政辦事所 | 新臺門郵政辦事所 | 新臺門郵政辦事所 | 新臺門郵政辦事所 |
| 紅崖子郵政辦事所 | 紅崖子郵政辦事所 | 紅崖子郵政辦事所 | 紅崖子郵政辦事所 |

| 該管郵政局(所轄郵政局) | 幫 | 子 | 地 | 址 | (位) | (區) |
|--------------|---|---|---------------|---|-----|-----|
| 趙家屯 | 子 | 子 | 錦州省北鎮縣趙屯村 | | | |
| 大黃沙坨 | 子 | 子 | 錦州省臺安縣黃沙坨村 | | | |
| 郭家店 | 子 | 子 | 錦州省彰武縣郭家店村 | | | |
| 大廟 | 子 | 子 | 錦州省彰武縣平安堡村大廟 | | | |
| 趙都把 | 子 | 子 | 錦州省吐默特右旗召都巴村 | | | |
| 大營子 | 子 | 子 | 錦州省吐默特右旗南大營子村 | | | |
| 天橋屯 | 子 | 子 | 錦州省錦縣天橋村 | | | |
| 唐家窩堡 | 子 | 子 | 錦州省黑山縣廣勝屯村唐窩堡 | | | |
| 新臺門 | 子 | 子 | 錦州省興城縣新臺村 | | | |
| 紅崖子 | 子 | 子 | 錦州省興城縣紅崖村 | | | |

交通部佈告第三六號
關於郵政局改稱之件
為佈告事查左列郵政局自康德七年三月十一日改稱之此佈

康德七年三月十八日
交通部大臣 李紹庚

交通部佈告第三六號
郵政局改稱ニ關スル件
康德七年三月二十一日ヨリ左記郵政局ヲ改稱ス

康德七年三月十八日
交通部大臣 李紹庚

現名 東郵政局 昌五郵政局 濱江省肇東縣昌五街

任免及指敘

任理稅官敘薦任三等 司稅 內藤 幸市
康德七年二月二十日
任郵政管理局屬官 魏 紹章
康德七年三月一日

任副審計官敘薦任三等 審計局屬官 武石 弘重
任地政總局技佐敘薦任三等 地政總局技士 笠原 九一
任編審官敘薦任三等 龍野 源德
堤 安三

任公立國民高等學校教諭敘薦任三等 久永 四朗
任特許發明局屬官 兼產業部屬官 諸留 安照
任特許發明局事務官敘薦任三等
三三省警佐 紀內 武夫
黑山縣屬官 加我 醇

任省事務官敘薦任三等 長谷川三三夫
任省視學官敘薦任三等 車爾尼合
吉林省技士 鯉淵 誠
安東省技士 富山 富一

任興安各省技佐敘薦任三等
鈴木由五郎

黑河省屬官 金 倉 田

瀋陽縣屬官 增澤今朝重

任縣事務官敘薦任三等 紀 良

任縣事務官敘薦任三等

梨樹縣技士 富永 治吉

任縣技佐敘薦任三等

寶音烏勒吉

任旗長敘薦任二等

錦州省屬官 于 培 禧

吐默特左旗屬官 霖沁扎陸蘇

任旗事務官敘薦任三等 寶勒泉彌

任旗事務官敘薦任三等

哈爾濱市屬官 山本 市藏

任市事務官敘薦任三等

康德七年三月十三日

實光 伯夫

任警護官敘薦任二等

康德七年三月十四日

緡譯官 荻山 貞一

任大同學院教官敘薦任二等

開拓總局事務官 清田 正一

兼產業部事務官 山口 民二

任產業部事務官敘薦任三等

省事務官 淵上 智

任開拓總局事務官敘薦任三等

經濟部參事官 石坂善五郎

兼任經濟部理事官敘薦任一等

經濟部事務官 徐 水 德

任專賣總局理事官敘薦任三等
崔 光 瑛

省事務官 中村加治馬

任縣事務官敘薦任三等

康德七年三月十六日

任官內府屬官 祖 兆 麟

康德七年三月十一日

任官內府屬官

康德七年三月十四日

任外務局屬官 地方院書記官 敖 占 春

理稅官 內藤 幸市

派在通遼稅捐局辦事

吉林省長官房辦事 石 多 琳

省 務 官

派在吉林省民生廳辦事

康德七年二月二十日

弘報處辦事 高橋 源一

總務廳參事官

兼在總務廳官房(監察部)辦事

郵政管理局事務官 魏 紹 章

派在錦州郵政管理局辦事

康德七年三月一日

派在第一處辦事 副審計官 武石 弘重

地政總局技佐 笠原 九一

派在事業處辦事 編審官 龍野 源德

派在教育司辦事

公立國民高等學校教諭 堤 安 三

派充奉天省立奉天第三國民高等學校副校長

公立國民高等學校教諭 久永 四朗

派在龍江省立齊齊哈爾第一國民高等學校辦事

省事務官 加我 醇

派在濱江省長官房辦事

省視學官 車爾尼合

派在濱江省民生廳辦事

省事務官 長谷川三三夫

派在濱江省土木廳辦事

省技佐 富山 富一

派在安東省土木廳辦事

省事務官 紀內 武夫

派在三江省長官房辦事

省技佐 鯉淵 誠

派在三江省開拓廳辦事

興安各省技佐 鈴木由五郎

派在興安省開拓廳辦事

縣事務官 增澤今朝重

派在遼陽縣辦事

縣技佐 富永 治吉

派在舒蘭縣辦事

縣事務官 金 倉 田

派在蘭西縣辦事

旗長 寶音烏勒吉

派充吐默特右旗長

旗事務官 霖沁扎陸蘇

派在吐默特左旗辦事

旗事務官 于 培 禧

派在吐默特中旗辦事 寶勒泉彌

市事務官 山本 市藏

派在哈爾濱市工務處辦事

康德七年三月十三日 警護官 實光 伯夫

派充梅河口鐵道警護隊長

梅河口鐵道警護隊長 相良 芳高

警 護 官

派充圖們鐵道警護隊長

康德七年三月十四日 產業部事務官 清田 正一

同 山口 民二

派在大臣官房辦事

開拓總局事務官 淵上 智

派在招墾處辦事

經濟部理事官(兼) 石坂善五郎

派在大臣官房辦事

縣事務官 中村加治馬

派在穆稜縣辦事

康德七年三月十六日 宮內府屬官 祖 兆 麟

派在內務處辦事

康德七年三月十一日 外務局屬官 敖 占 春

派在長官官房辦事

康德七年三月十四日 稅務監督署屬官 白 文 方

同 叢 者 俊

同 齊 懷 安

同 張 晉 號

依據文官令第一百條第七款應即休職(無給)

康德六年十二月一日

●規程

○交通部分科規程中修正
茲將交通部分科規程中修正如左

康德七年一月一日

交通部大臣 李 紹 庚

交通部分科規程中修正如左

一 第六條改為如左

第六條 鐵路司置左列三科

鐵道科

自動車科

小運送科

二 第七條第四款改為如左

四 關於私設鐵道之監督及助長事項

三 第八條改為如左

第八條 自動車科掌左開事項

一 關於國營自動車事項

二 關於自動車交通事業之統制、監督及助長事項

三 關於自動車交通事業之特許或許可事項

四 關於自動車交通事業路線之調查及計畫事項

五 關於自動車車輛之整備運用事項

六 關於自動車技術員事項

四 第八條之次加添左列一條以下逐條移下

第九條 小運送科掌左開事項

一 關於小運送業之統制、監督及助長事項

二 關於運搬業事項

五 第十三條至第十五條改為如左

五 第十三條至第十五條改為如左

第十四條 水路司置左列四科及船員養成所

水運科

河川科

調查科

工事科

船員養成所置於哈爾濱市

第十五條 水運科掌左開事項

一 關於航路事項

二 關於航運業之統制及監督事項

三 關於船舶事項

四 關於港灣事項

五 關於船員及領水人事事項

六 關於海事審判事項

七 關於航路標識事項

八 不屬於他科主管事項

第十六條 河川科掌左開事項

一 關於河川及其他公有水面之管理事項

二 關於河川、港灣工程之事務監督事項

三 關於水利統制事項

四 關於防砂事項

五 關於防水事項

六 關於河川之災害復舊事項

七 第十七條第二款改為如左

二 關於河川工程事項

七 第十八條之次加添左列五條以下逐條移下

第十九條 航空司置左列四科

業務科

第十九條 航空司置左列四科

●規程

○交通部分科規程中改正
茲將交通部分科規程中左ノ通改正ス

康德七年一月一日

交通部大臣 李 紹 庚

交通部分科規程中左ノ通改正ス

一 第六條ヲ左ノ如ク改ム

第六條 鐵路司ニ左ノ三科ヲ置ク

鐵道科

自動車科

小運送科

二 第七條第四號ヲ左ノ如ク改ム

四 私設鐵道ノ監督及助長ニ關スル事項

三 第八條ヲ左ノ如ク改ム

第八條 自動車科ハ左ノ事項ヲ掌ル

一 國營自動車ニ關スル事項

二 自動車交通事業ノ統制、監督及助長ニ關スル事項

三 自動車交通事業ノ特許又ハ許可ニ關スル事項

四 自動車交通事業路線ノ調查及計畫ニ關スル事項

五 自動車車輛ノ整備運用ニ關スル事項

六 自動車技術員ニ關スル事項

四 第八條ノ次ニ左ノ一條ヲ加ヘ以下逐條線下グ

第九條 小運送科ハ左ノ事項ヲ掌ル

一 小運送業ノ統制、監督及助長ニ關スル事項

二 運搬業ニ關スル事項

五 第十三條乃至第十五條ヲ左ノ如ク改正

五 第十三條乃至第十五條ヲ左ノ如ク改正

第十四條 水路司ニ左ノ四科及船員養成所ヲ置ク

水運科

河川科

調查科

工事科

船員養成所ハ之ヲ哈爾濱市ニ置ク

第十五條 水運科ハ左ノ事項ヲ掌ル

一 航路ニ關スル事項

二 航運業ノ統制及監督ニ關スル事項

三 船舶ニ關スル事項

四 港灣ニ關スル事項

五 船員及水先人ニ關スル事項

六 海事審判ニ關スル事項

七 航路標識ニ關スル事項

八 他科ノ主管ニ屬セザル事項

第十六條 河川科ハ左ノ事項ヲ掌ル

一 河川其ノ他公有水面ノ管理ニ關スル事項

二 河川、港灣工事ノ事務監督ニ關スル事項

三 水利統制ニ關スル事項

四 防砂ニ關スル事項

五 防水ニ關スル事項

六 河川ノ災害復舊ニ關スル事項

七 第十七條第二號ヲ左ノ如ク改ム

二 河川工事ニ關スル事項

七 第十八條ノ次ニ左ノ五條ヲ加ヘ以下逐條線下グ

第十九條 航空司ニ左ノ四科ヲ置ク

業務科

第十九條 航空司ニ左ノ四科ヲ置ク

本規程自康德七年一月一日施行

○郵政管理局分科規程中修正

茲將郵政管理局分科規程中修正如左

康德七年三月十八日

郵政總局長 孔世培

- 一 第一條中「八科」改為「七科」將監察科刪除
- 二 將第三條刪除
- 三 於第六條第三款之次添加左列二款第四款改為第六款
- 四 關於郵政事業之監察事項
- 五 關於郵政生命保險公積金之公共貸與事項

第七條改為如左

第七條 電政科掌管左列事項

- 一 關於滿洲電信電話株式會社及專用電氣通信施設之監督事項
- 二 關於電氣通信之取締事項
- 三 關於無線通信之監視事項
- 四 關於無線通信機器之取締事項

附則

本規程自康德七年二月十五日施行

○衛生事項

○藥劑師登錄抹消

藥劑師登錄抹消者姓名如左

(民生部)

計開

航務科

飛行場科

通信科

第二十條 業務科ハ左ノ事項ヲ掌ル

一 航空ノ一般取締ニ關スル事項

二 航空ニ關スル事業ノ助長及監督ニ關スル事項

三 航空ニ關スル公益法人ノ監督ニ關スル事項

四 航空ノ計畫ニ關スル事項

五 他科ノ主管ニ屬セザル事項

第二十一條 航務科ハ左ノ事項ヲ掌ル

一 航空ノ技術的取締ニ關スル事項

二 航空機製作技術ノ指導及監督ニ關スル事項

三 航空機ノ檢查及登錄ニ關スル事項

四 航空機乘員ノ檢查、養成及取締ニ關スル事項

五 空難ニ關スル事項

六 氣象及天文ニ關スル事項

第二十二條 飛行場科ハ左ノ事項ヲ掌ル

一 飛行場施設ノ管理ニ關スル事項

二 飛行場ノ工事ニ關スル事項

第二十三條 通信科ハ左ノ事項ヲ掌ル

一 航空通信施設及航空航法施設ノ建設ニ關スル事項

二 航空通信施設及航空航法施設ノ管理ニ關スル事項

三 航空通信施設及航空航法施設ノ運用ニ關スル事項

附則

本規程ハ康德七年一月一日ヨリ之ヲ施行ス

○衛生事項

○藥劑師登錄取消

藥劑師登錄取消者氏名左ノ如シ

(民生部)

記

| 登錄號數 | 姓 名 | 抹消年月日 |
|------|---------|----------|
| 五〇 | 高 濱 正 史 | 康德七年三月五日 |
| 二一九 | 金 甲 祚 | 同 |
| 二五〇 | 大 賀 操 | 同 |
| 八七一 | 中 島 清 | 同 |

●警察事項

輸入

○成藥輸入許可

左開成藥依據藥品法施行規則第六條許可

(康德七年三月八日・警察總監 于鏡濤)

計 開

| 成藥名 | 製造人之姓名及營業所 | 輸入人之姓名及營業所 | 許可年月日 |
|---------|----------------------------|-------------------------------|---------------------|
| 禿 拉 盆 | 大阪市東區平野町二之三六 吉萬商店 吉田 萬治 | 新京特別市日本橋通八〇 阿部 政男 | 康德七年一月二十六日 第一四五號 |
| 對症口中藥一號 | 香川縣大川郡三本松町五六七 赤澤忠太郎 | 新京特別市東三條通三二二 滿洲生活必需品配給株式會社 | 同右 第一五〇號 |
| 健胃固腸丸 | 同 右 | 同 右 | 同右 第一五一號 |
| 眼藥一麻斯爾 | 東京市澁谷區猿樂五〇 眞澄 | 新京特別市新發路一〇一 寶山百貨店 奧本和人 | 康德七年一月三十日 第一五二號 |

●更正(訂正)

| 公報號數 | 頁數 | 更正處所 | 誤 | 正 | 備考 |
|------|----|----------|-------|--------|------|
| 一七五八 | 二六 | 更正欄 | 第一五六中 | 第一五六號中 | 作稿錯誤 |
| 同 | 二八 | 頁數欄 | 同 | 六六 | 誤排 |
| 同 | 同 | 條文欄 | 同 | 同 | 同 |
| 同 | 同 | 滿日行之別一四行 | 同 | 同 | 同 |

●警察事項

輸入ヲ許可ス

○成藥輸入許可

左記成藥ハ藥品法施行規則第六條ニ依リ

(康德七年三月八日・警察總監 于鏡濤)

記

| 成藥名 | 製造人之姓名及營業所 | 輸入人之姓名及營業所 | 許可年月日 |
|---------|----------------------------|-------------------------------|---------------------|
| トラボン | 大阪市東區平野町二ノ三六 吉萬商店 吉田 萬治 | 新京特別市日本橋通八〇 阿部 政男 | 康德七年一月二十六日 第一四五號 |
| 對症口中藥一號 | 香川縣大川郡三本松町五六七 赤澤忠太郎 | 新京特別市東三條通三二二 滿洲生活必需品配給株式會社 | 同右 第一五〇號 |
| 健胃固腸丸 | 同 右 | 同 右 | 同右 第一五一號 |
| 眼藥一マスミ | 東京市澁谷區猿樂五〇 眞澄 | 新京特別市新發路一〇一 寶山百貨店 奧本和人 | 康德七年一月三十日 第一五二號 |

| 公報號數 | 頁數 | 更正處所 | 誤 | 正 | 備考 |
|------|----|------|-----------|---------|------|
| 同 | 三〇 | 頁數欄 | 一〇七 | 一〇六 | 同 |
| 同 | 三一 | 正欄 | 工記 | 左記 | 同 |
| 同 | 同 | 同末五行 | 朱書スル | 朱書スルコト | 同 |
| 同 | 三二 | 同 | 十一行之次加添一行 | 同 | 同 |
| 同 | 三五 | 正誤欄 | 登議欄 | 發議欄 | 作稿錯誤 |
| 同 | 三六 | 同 | 廢品賣拂明書 | 廢品賣拂明細書 | 報告誤 |

| | | | | | | | | | | |
|---|-----|-----|--------|---|---|---|--------------------|--------------------|---|---|
| 同 | 頁數欄 | 三三二 | 誤 | 排 | 同 | 同 | 末欄 | 「頁數及滿日文之別空欄ニ夫々二四二」 | 追 | 加 |
| 同 | 一七行 | 三三二 | | | 同 | 同 | 「日」ヲ記入 | | | |
| 同 | 三七 | 正誤欄 | 鈞鑒(二處) | | 同 | 同 | 日文之次加添左列一行 | | | |
| 同 | 四 | 中 | 鈞鑒 | | 同 | 同 | 滿 同 備考一：帝室費、省地方 | | | |
| | | | | | | | 費：備考一：帝室費、國費、省地方費： | | | |

公 告

●除權判決

奉天市瀋陽區小西門外太清宮對過七六號

聲請人 孫 富 常

關於右開聲請人所聲請之康德六年黃字第三號公示催告聲請事件本院除權判決如左

主 文

宣示另紙目錄所載之證券無效

理 由

因右聲請人孫富常之聲請關於前記證券於康德六年三月十三日業經公示催告在案惟迄於其定為催告期日之康德六年十一月十三日午前十時以前關於右開證券並無聲報權利且提出該證券者故因右開聲請人孫富常之聲請基於公示催告手續法第九條第二十八條第一項特為判決如主文
康德七年二月二十四日

奉天區法院

審判官 許 永 豐

| | | |
|-----------|------------------|-----------------|
| 目 錄 | 證 券 之 種 類 | 滿洲中央銀行磐石支行發行之支票 |
| 證 券 號 數 | 第八四貳號 | |
| 金 額 | 國幣八百六拾圓整 | |
| 支 票 發 行 人 | 滿洲中央銀行磐石支行經理范蔚深 | |
| 付 款 人 | 滿洲中央銀行小西關支行經理蘇鐘麟 | |
| 受 支 付 人 | 萬成東 | |
| 發 行 年 月 日 | 康德五年十二月七日 | |
| 最 後 持 有 人 | 萬成東 | |

公 告

●除權判決

奉天市瀋陽區小西門外太清宮向側七六號

申 立 人 孫 富 常

右申立人ヨリ申立ニ係ル康德六年黃字第三號公示催告申立事件ニ付キ當法院ハ除權

判決スルコト左ノ如シ

主 文

別紙目錄記載ノ證券ハ無效ナルコトヲ宣ス

理 由

右申立人孫富常ヨリ前記證券ニ付キ康德六年三月十三日公示催告爲シタルニ其ノ催告期日タル康德六年十一月十三日午前十時迄ニ右證券ニ付權利ヲ届出デ且該證券ヲ提出スルモノ無キヲ以テ右申立人孫富常ノ申立ハ公示催告手續法第九條第二十八條第一項ニ基キ主文ノ如ク判決ス
康德七年二月二十四日

奉天區法院

審判官 許 永 豐

| | | |
|-------------|-------------------|------------------|
| 目 錄 | 證 券 ノ 種 類 | 滿洲中央銀行磐石支行發行ノ小切手 |
| 證 券 番 號 | 第八四貳號 | |
| 金 額 | 國幣八百六拾圓 | |
| 小 切 手 發 行 人 | 滿洲中央銀行磐石支行支配人范蔚深 | |
| 支 拂 人 | 滿洲中央銀行小西關支行支配人蘇鐘麟 | |
| 受 取 人 | 萬成東 | |
| 發 行 年 月 日 | 康德五年十二月七日 | |
| 最 後 ノ 所 持 人 | 萬成東 | |

| 裕民獎券第十二回中籤號數之件 | | 裕民獎券第十二回份中籤號數於康德七年三月十四日在新京西四道街新京商工公會抽籤結果決定如左(甲乙丙丁戊己庚辛壬九組號數相同) | | 康德七年三月十八日 經濟部 | |
|----------------|--------|---|---------|---------------|--------|
| 頭彩 | 壹萬圓(1) | 三彩 | 壹千圓(1) | 16,283 | 11,824 |
| 47,554 | 7,436 | 20,626 | 22,410 | 18,186 | 13,017 |
| 附彩 | 參百圓(2) | 附彩 | 伍拾圓(2) | 26,591 | 13,713 |
| 47,553 | 7,435 | 29,787 | 30,956 | 14,486 | 15,076 |
| 47,555 | 7,437 | 31,353 | 31,353 | 15,416 | 17,436 |
| 二彩 | 參千圓(1) | 四彩 | 壹百圓(23) | 32,531 | 17,731 |
| 30,341 | 3,018 | 42,139 | 218 | 44,436 | 24,794 |
| 附彩 | 壹百圓(2) | 附彩 | 伍拾圓(48) | 46,145 | 24,866 |
| 30,340 | 5,345 | 42,838 | 5,769 | 46,234 | 28,125 |
| 30,342 | 6,144 | 44,436 | 5,871 | 48,672 | 28,854 |
| | 8,345 | 46,145 | 6,806 | | 28,895 |
| | 10,807 | 46,234 | | | 29,157 |
| | 12,026 | 48,672 | | | 29,719 |
| | | | | | 30,302 |
| | | | | | 33,804 |
| | | | | | 33,963 |
| | | | | | 6,834 |
| | | | | | 6,876 |
| | | | | | 7,155 |
| | | | | | 7,369 |
| | | | | | 7,914 |
| | | | | | 8,032 |
| | | | | | 8,456 |
| | | | | | 10,597 |
| | | | | | 10,949 |
| | | | | | 11,090 |
| | | | | | 11,824 |
| | | | | | 13,017 |
| | | | | | 13,576 |
| | | | | | 13,713 |
| | | | | | 14,486 |
| | | | | | 15,076 |
| | | | | | 15,416 |
| | | | | | 17,436 |
| | | | | | 17,731 |
| | | | | | 18,729 |
| | | | | | 22,985 |
| | | | | | 23,460 |
| | | | | | 24,794 |
| | | | | | 24,866 |
| | | | | | 24,866 |
| | | | | | 28,125 |
| | | | | | 28,854 |
| | | | | | 28,895 |
| | | | | | 29,157 |
| | | | | | 29,719 |
| | | | | | 30,302 |
| | | | | | 33,804 |
| | | | | | 33,963 |
| | | | | | 4,685 |
| | | | | | 4,694 |
| | | | | | 5,042 |
| | | | | | 5,059 |
| | | | | | 5,599 |
| | | | | | 5,622 |
| | | | | | 5,822 |
| | | | | | 5,975 |
| | | | | | 6,903 |
| | | | | | 6,128 |
| | | | | | 6,147 |
| | | | | | 6,206 |
| | | | | | 6,430 |
| | | | | | 6,804 |
| | | | | | 7,154 |
| | | | | | 7,244 |
| | | | | | 7,435 |
| | | | | | 8,035 |
| | | | | | 8,248 |
| | | | | | 8,273 |
| | | | | | 8,383 |
| | | | | | 8,723 |
| | | | | | 8,766 |
| | | | | | 9,071 |
| | | | | | 9,478 |
| | | | | | 9,789 |
| | | | | | 10,692 |
| | | | | | 10,943 |
| | | | | | 10,943 |
| | | | | | 11,037 |
| | | | | | 11,203 |
| | | | | | 11,375 |
| | | | | | 11,642 |
| | | | | | 12,181 |
| | | | | | 12,570 |
| | | | | | 12,849 |
| | | | | | 13,053 |
| | | | | | 13,079 |
| | | | | | 13,274 |
| | | | | | 13,281 |
| | | | | | 13,508 |
| | | | | | 13,944 |
| | | | | | 14,054 |
| | | | | | 14,165 |
| | | | | | 14,284 |
| | | | | | 14,460 |
| | | | | | 14,483 |
| | | | | | 14,724 |
| | | | | | 14,924 |
| | | | | | 15,793 |
| | | | | | 15,887 |
| | | | | | 16,282 |
| | | | | | 16,450 |
| | | | | | 16,454 |
| | | | | | 16,500 |
| | | | | | 16,924 |
| | | | | | 16,957 |
| | | | | | 17,016 |
| | | | | | 17,087 |
| | | | | | 17,453 |
| | | | | | 17,491 |
| | | | | | 17,588 |
| | | | | | 17,616 |
| | | | | | 17,664 |
| | | | | | 17,841 |
| | | | | | 17,898 |
| | | | | | 18,645 |
| | | | | | 18,937 |
| | | | | | 19,332 |
| | | | | | 19,540 |
| | | | | | 19,654 |
| | | | | | 19,770 |
| | | | | | 19,876 |
| | | | | | 20,194 |
| | | | | | 20,271 |
| | | | | | 20,473 |
| | | | | | 20,696 |
| | | | | | 20,751 |
| | | | | | 21,233 |
| | | | | | 21,538 |
| | | | | | 22,143 |
| | | | | | 22,324 |
| | | | | | 22,528 |
| | | | | | 22,618 |
| | | | | | 23,270 |
| | | | | | 23,284 |
| | | | | | 23,612 |
| | | | | | 24,243 |
| | | | | | 24,282 |
| | | | | | 24,405 |
| | | | | | 24,812 |
| | | | | | 24,935 |
| | | | | | 25,309 |
| | | | | | 25,318 |
| | | | | | 25,423 |
| | | | | | 25,495 |
| | | | | | 25,495 |
| | | | | | 25,537 |
| | | | | | 26,145 |
| | | | | | 26,188 |
| | | | | | 26,256 |
| | | | | | 26,439 |
| | | | | | 26,896 |
| | | | | | 26,906 |
| | | | | | 27,228 |
| | | | | | 27,278 |
| | | | | | 28,264 |
| | | | | | 28,357 |
| | | | | | 29,540 |
| | | | | | 29,974 |
| | | | | | 30,015 |
| | | | | | 30,053 |
| | | | | | 30,122 |
| | | | | | 30,187 |
| | | | | | 30,472 |
| | | | | | 30,493 |
| | | | | | 30,710 |
| | | | | | 31,091 |
| | | | | | 31,273 |
| | | | | | 31,359 |
| | | | | | 31,424 |
| | | | | | 31,958 |
| | | | | | 32,151 |
| | | | | | 32,179 |
| | | | | | 32,237 |
| | | | | | 32,310 |
| | | | | | 32,440 |
| | | | | | 32,534 |
| | | | | | 32,534 |
| | | | | | 33,088 |
| | | | | | 33,284 |
| | | | | | 33,569 |
| | | | | | 33,928 |
| | | | | | 34,113 |
| | | | | | 34,154 |
| | | | | | 34,225 |
| | | | | | 34,229 |
| | | | | | 34,237 |
| | | | | | 34,269 |
| | | | | | 34,464 |
| | | | | | 34,871 |
| | | | | | 35,037 |
| | | | | | 35,131 |
| | | | | | 35,160 |
| | | | | | 35,299 |
| | | | | | 35,466 |
| | | | | | 35,713 |
| | | | | | 36,121 |
| | | | | | 36,148 |
| | | | | | 36,484 |
| | | | | | 36,506 |
| | | | | | 36,532 |
| | | | | | 36,646 |
| | | | | | 36,890 |
| | | | | | 36,918 |
| | | | | | 36,956 |
| | | | | | 37,682 |
| | | | | | 37,860 |
| | | | | | 38,056 |
| | | | | | 38,143 |
| | | | | | 38,486 |
| | | | | | 39,258 |
| | | | | | 39,389 |
| | | | | | 39,615 |
| | | | | | 40,113 |
| | | | | | 40,216 |
| | | | | | 40,748 |
| | | | | | 40,808 |
| | | | | | 41,027 |
| | | | | | 41,046 |
| | | | | | 41,290 |
| | | | | | 41,506 |
| | | | | | 42,084 |
| | | | | | 42,097 |
| | | | | | 42,200 |
| | | | | | 42,435 |
| | | | | | 42,836 |
| | | | | | 42,864 |
| | | | | | 43,025 |
| | | | | | 43,651 |
| | | | | | 44,208 |
| | | | | | 44,382 |
| | | | | | 44,451 |
| | | | | | 44,684 |
| | | | | | 44,684 |
| | | | | | 45,050 |
| | | | | | 45,067 |
| | | | | | 45,401 |
| | | | | | 45,665 |
| | | | | | 45,734 |
| | | | | | 45,997 |
| | | | | | 46,274 |
| | | | | | 46,307 |
| | | | | | 46,470 |
| | | | | | 46,529 |
| | | | | | 46,556 |
| | | | | | 46,584 |
| | | | | | 46,993 |
| | | | | | 47,007 |
| | | | | | 47,190 |
| | | | | | 47,196 |
| | | | | | 47,632 |
| | | | | | 47,924 |
| | | | | | 48,461 |
| | | | | | 48,489 |
| | | | | | 49,030 |
| | | | | | 49,438 |
| | | | | | 49,688 |
| | | | | | 49,741 |
| | | | | | 49,880 |

| | | | | | | | | | | | | | | | | | |
|-------|-------|-------|--------|--------|--------|--------|--------|--------|--------|--------|--------|--------|--------|--------|--------|--------|--------|
| 3,292 | 5,712 | 7,694 | 10,153 | 12,330 | 15,972 | 18,786 | 22,388 | 25,224 | 28,452 | 30,850 | 33,096 | 35,919 | 38,958 | 41,824 | 44,679 | 46,731 | 48,495 |
| 3,334 | 5,756 | 7,826 | 10,163 | 12,705 | 16,058 | 19,026 | 22,658 | 25,416 | 28,558 | 30,996 | 33,316 | 36,105 | 39,317 | 41,965 | 44,736 | 46, | |

廣告

商業登記

滿洲興業銀行社債發行(支店)

第三回有獎滿洲儲蓄債券
 一、債券發行之總額 國幣二百萬圓
 一、各債券之金額 國幣十圓
 一、債券折扣成數(利率) 於最終償還者依真割引之方法年利二分四釐七毫
 一、社債償還之方法及期限
 康德五年十二月二十日以後每年三月、九月抽籤爲之每回以國幣六千五百圓以上由各其月之二十日償還之至康德三十四年三月止全額償還但購買註銷或有以臨時償還可爲之
 康德五年十二月二十六日登記

滿洲中央銀行支行移轉(支店)

一、康德五年十二月十一日佳木斯市東門外中央大街路北二七號之支行移轉於左地
 支行 佳木斯市向陽大街二段地四號
 一、康德五年十二月十八日遼寧省城內正大街路北三號之支行移轉於左地
 支行 遼寧省城內新城大街一七一號
 一、康德五年十二月十八日敦化縣敦化街南大街路東之支行移轉於左地
 支行 敦化縣敦化街凱旋通街路東
 康德五年十二月二十七日登記

株式會社奉天商業銀行變更(支店)

一、董事張志良康德五年十月十日退任左記者同日就任董事
 張 保 先 奉天市瀋陽區大南關轉轎把胡同五號
 康德五年十二月二十八日登記 錦州區法院

合名會社設立

一、商 號 慎昌號合名會社
 一、本 店 黑山縣城內鐵公雞胡同門牌二號
 一、目 的 販賣皮毛及代理其其他附屬事業爲宗旨
 一、設立之年月日 康德六年一月六日
 一、代表社員之姓名 張淨雨

一、社員之姓名住所出資之額的價格及履行之部分
 國幣四千圓 全部履行 張淨雨 黑山縣城內鐵公雞胡同門牌二號
 國幣三千圓 全部履行 汪若溪 黑山縣城內天保胡同門牌五號
 國幣三千圓 全部履行 張慕陶 奉天城內小西關大什字街門牌一三號
 一、存立之時期 自成立日起二十年爲限屆期經社員決議得再繼續營業
 康德六年一月六日登記 黑山縣法院

滿洲中央銀行支行移轉(支店)

一、康德五年十二月十一日佳木斯市東門外中央大街路北二七號之支行移轉於左地
 支行 佳木斯市向陽大街二段地四號
 一、康德五年十二月十八日遼寧省城內正大街路北三號之支行移轉於左地
 支行 遼寧省城內新城大街一七一號
 一、康德五年十二月十八日敦化縣敦化街南大街路東之支行移轉於左地
 支行 敦化縣敦化街凱旋通街路東
 康德六年一月二十七日登記 穆稜區法院

滿洲中央銀行支行廢止(支行)

一、康德五年十二月三十一日奉天市小西關大街上頭路北一九號之支行廢止
 康德六年一月二十六日登記

滿洲中央銀行支行移轉(支店)

一、康德五年十二月三十一日奉天市小西關大街上頭路北一九號之支行廢止
 康德六年一月二十六日登記

一、設立之年月日 康德六年一月六日
 一、代表社員之姓名 張淨雨

廣告

商業登記

滿洲興業銀行社債發行(支店)

第三回有獎滿洲儲蓄債券
 一、債券發行之總額 國幣二百萬圓
 一、各債券之金額 國幣十圓
 一、債券折扣成數(利率) 於最終償還者依真割引之方法年利二分四釐七毫
 一、債券償還之方法及期限
 康德五年十二月二十日以後每年三月、九月抽籤爲之每回以國幣六千五百圓以上由各其月之二十日償還之至康德三十四年三月止全額償還但購買註銷或有以臨時償還可爲之
 康德五年十二月二十六日登記

滿洲中央銀行支行移轉(支店)

一、康德五年十二月十一日佳木斯市東門外中央大街路北二七號之支行移轉於左地
 支行 佳木斯市向陽大街二段地四號
 一、康德五年十二月十八日遼寧省城內正大街路北三號之支行移轉於左地
 支行 遼寧省城內新城大街一七一號
 一、康德五年十二月十八日敦化縣敦化街南大街路東之支行移轉於左地
 支行 敦化縣敦化街凱旋通街路東
 康德五年十二月二十七日登記

株式會社奉天商業銀行變更(支店)

一、取締役張志良康德五年十月十日退任左記者同日就任取締役
 張 保 先 奉天市瀋陽區大南關轉轎把胡同五號
 康德五年十二月二十八日登記 錦州區法院

合名會社設立

一、商 號 慎昌號合名會社
 一、本 店 黑山縣城內鐵公雞胡同門牌二號
 一、目 的 販賣皮毛及代理其其他附屬事業爲宗旨
 一、設立之年月日 康德六年一月六日
 一、代表社員之姓名 張淨雨

一、社員之姓名住所出資之額的價格及履行之部分
 國幣四千圓 全部履行 張淨雨 黑山縣城內鐵公雞胡同門牌二號
 國幣三千圓 全部履行 汪若溪 黑山縣城內天保胡同門牌五號
 國幣三千圓 全部履行 張慕陶 奉天城內小西關大什字街門牌一三號
 一、存立之時期 自成立日起二十年爲限屆期經社員決議得再繼續營業
 康德六年一月六日登記 黑山縣法院

滿洲中央銀行支行移轉(支行)

一、康德五年十二月十一日佳木斯市東門外中央大街路北二七號之支行移轉於左地
 支行 佳木斯市向陽大街二段地四號
 一、康德五年十二月十八日遼寧省城內正大街路北三號之支行移轉於左地
 支行 遼寧省城內新城大街一七一號
 一、康德五年十二月十八日敦化縣敦化街南大街路東之支行移轉於左地
 支行 敦化縣敦化街凱旋通街路東
 康德六年一月二十七日登記 穆稜區法院

滿洲中央銀行支行廢止(支行)

一、康德五年十二月三十一日奉天市小西關大街上頭路北一九號之支行廢止
 康德六年一月二十六日登記

滿洲中央銀行支行移轉(支店)

一、康德五年十二月三十一日奉天市小西關大街上頭路北一九號之支行廢止
 康德六年一月二十六日登記

一、設立之年月日 康德六年一月六日
 一、代表社員之姓名 張淨雨

滿洲電業株式會社 新株式第參回株金繳納公告

敬啓者本會社新株式第參回株金繳納決定如左業於 昭和十五年 二月二十二日分函通知在案恐有遺漏茲特公告

記

一 繳納金額 每壹株金拾貳圓五拾錢整

一 繳納期日 昭和十五年 四月一日（由三月十九日開始辦理）
康德七年

但屆期間繳納時由其翌日起迄繳納當日止繳納金每壹百圓每日徵收金四錢違約金

一 繳納辦理銀行

滿洲興業銀行本店、同大連、大連伊勢町、旅順、金州、營口、鞍山、遼陽、錦州、承德、安東、撫順、開原、四平街、公主嶺、奉天、奉天小西關、范家屯、吉林、西安、哈爾濱、哈爾濱傅家店、牡丹江、齊齊哈爾各支店
朝鮮銀行京城本店、同東京支店、三菱銀行東京丸ノ内第二支店、日本興業銀行本店、名古屋、大阪、廣島各支店、住友銀行大阪本店、名古屋、廣島、福岡各支店

昭和十五年 三月十八日
康德七年

新京特別市大同大街三〇一號

滿洲電業株式會社

滿洲電業株式會社 新株式第參回株金拂込公告

當會社新株式第參回株金拂込左ノ通決定 昭和十五年 二月二十二日附ヲ以テ夫々御通知申上候處爲念茲ニ公告候也

記

一 拂込金額 壹株ニ付金拾貳圓五拾錢也

一 拂込期間 昭和十五年 四月一日（三月十九日ヨリ取扱）
康德七年

但期間迄ニ御拂込無之トキハ其ノ翌日ヨリ御拂込ノ當日迄拂込金壹百圓ニ付壹日金四錢ノ割合ヲ以テ違約金可申受候

一 拂込取扱銀行

滿洲興業銀行本店、同大連、大連伊勢町、旅順、金州、營口、鞍山、遼陽、錦州、承德、安東、撫順、開原、四平街、公主嶺、奉天、奉天小西關、范家屯、吉林、西安、哈爾濱、哈爾濱傅家店、牡丹江、齊齊哈爾各支店
朝鮮銀行京城本店、同東京支店、三菱銀行東京丸ノ内第二支店、日本興業銀行本店及名古屋、大阪、廣島各支店、住友銀行大阪本店及名古屋、廣島、福岡各支店

昭和十五年 三月十八日
康德七年

新京特別市大同大街三〇一

滿洲電業株式會社

公告(第二回)

弊社ハ康徳七年二月七日解散致シタルニ付弊社ニ對シ債權ヲ有スル者ハ康徳七年四月十日迄ニ清算
人ニ對シ申出相成度シ
右期間内ニ申出ヲ爲サザル時ハ清算ヨリ除去セラルベシ
康徳七年三月十八日

新東京特別市豐樂路二二一
株式會社 東 光 書 苑
新東京特別市豐樂街四〇九
清算人 守 秋 藏



櫻印拍賣車

合資會社 奧村拍賣車店製作所製品

▼本邦に於ける最古の歴史と最新の技術を以て
▼既に定評ある「櫻印」奥村の拍賣車
▼御申越次第「カタロク」即時送呈致します

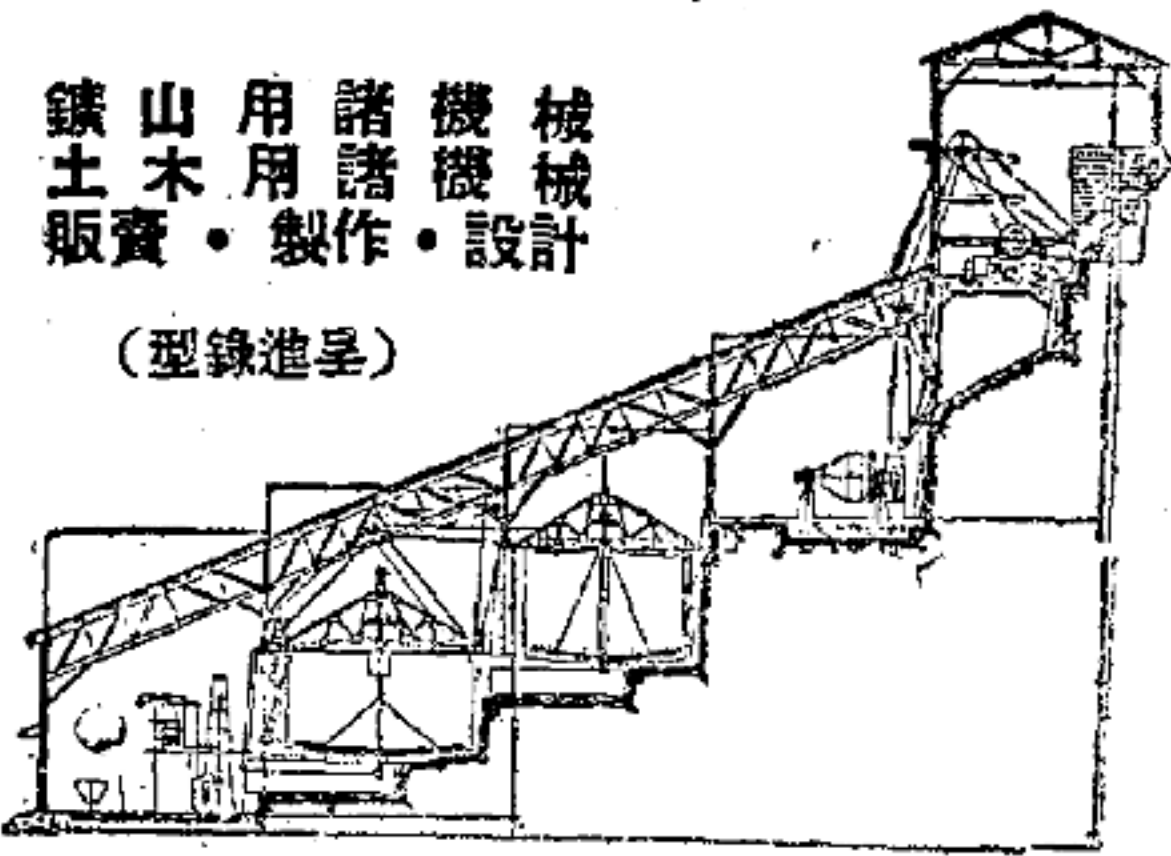
サクラ印拍賣車發賣元

明治六年創業

奧村拍賣車店

惠那市牛込區市ヶ谷田町二ノ二十
電話 牛込 八六九番
振替口座東京一九七五九番

製鍊所断面圖



機械設計
機械製作
諸用製作
諸用製作
山木販賣
鐵土販賣

(型錄進呈)

奉天市大和區浪速通五號

二引商工株式會社

奉天營業所

電話(3)八三一六・八三一七・八三一八

新京支店・新京特別市興安大路二〇六號

電話(2)七三三二・七三三三・七三三三

大連出張所・大連市常盤町三番地

電話(長) (3) 四〇九五番

北京支店・北京市東四南大街一四一

電話(長) 東三七〇七・三七〇八

天津出張所・天津日本租界松島街十號

電話(2) 四四九二番

工場 鎮南浦・大阪・平壤・京城

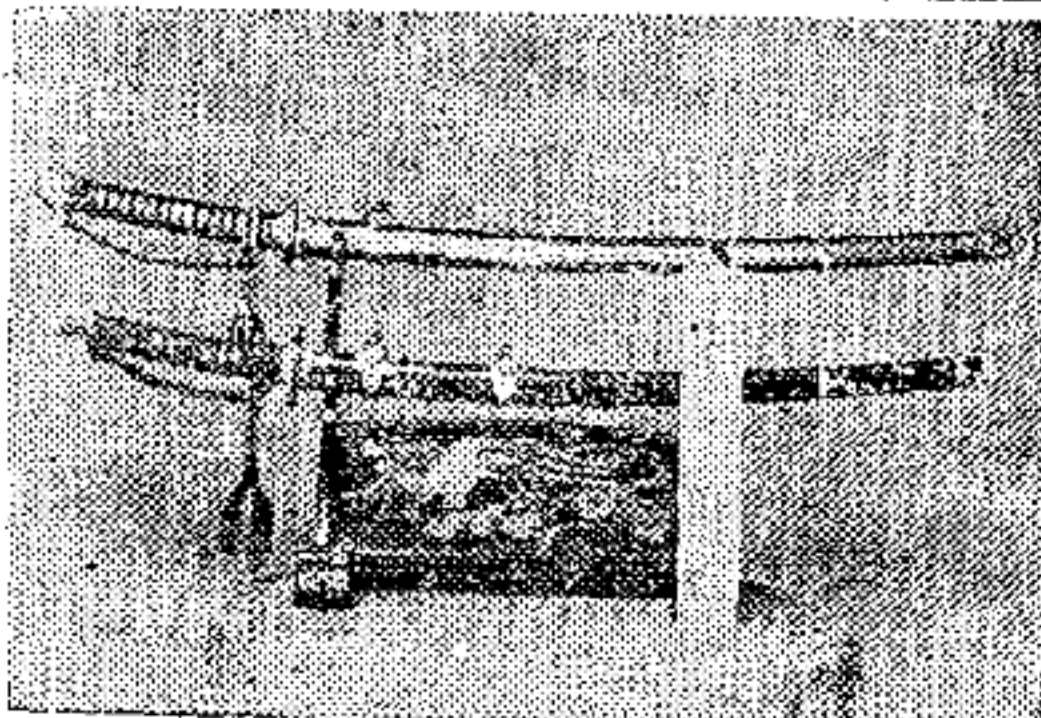
評定ある純國産代表の優良良種

明治紅茶

高雅な香味!



明治製茶株式會社



品質本位
迅速丁寧

カタロク
送呈



若瀨軍刀製作所

東京市芝区新橋七ノ四

店主 若瀨政吉

電話 芝 一四八番

振替東京一五九〇九番

攻ル守ルニ適セル軍刀
於展覽會及軍刀共進會
最高名譽

賜

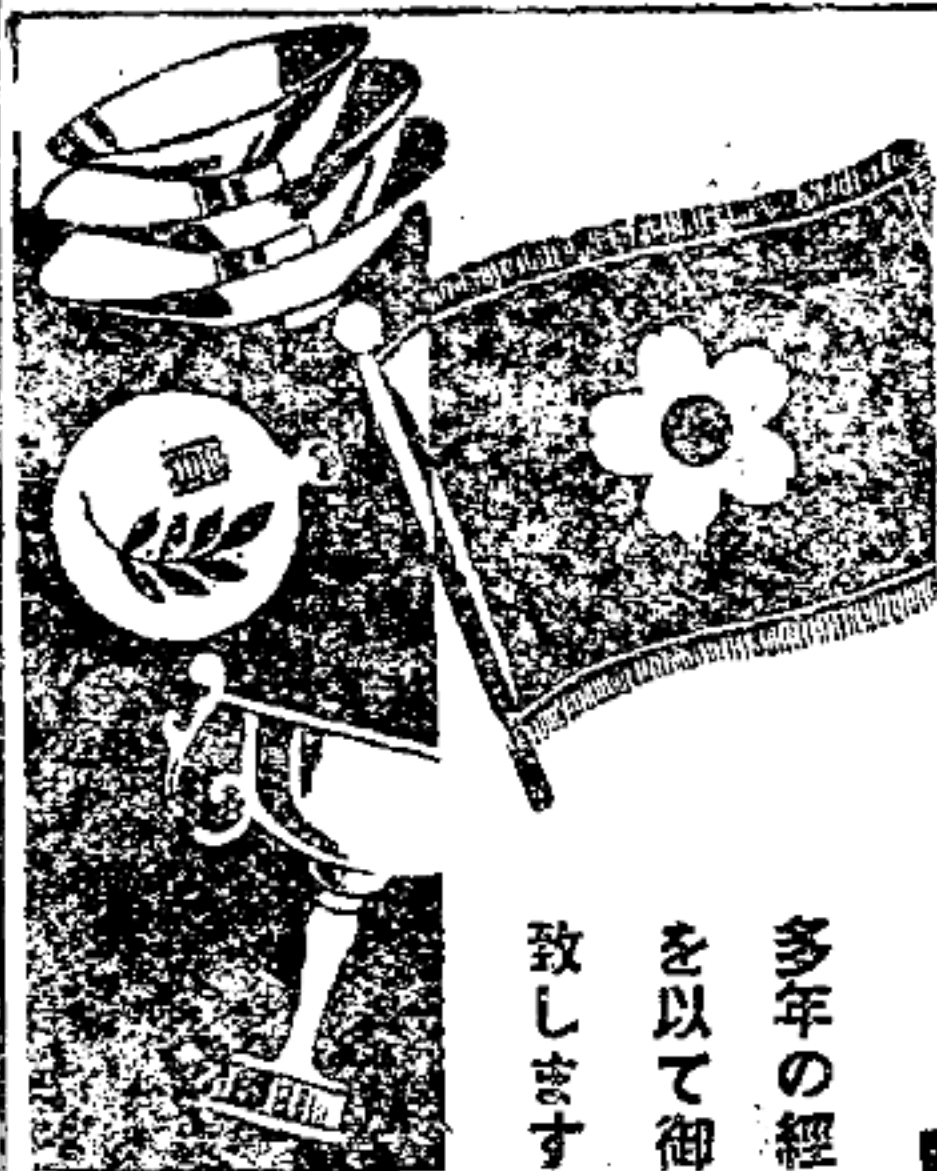
特選名譽
陸軍大臣賞
海軍大臣賞

特長外裝優美ト實用向特許軍刀

優勝旗
メカツプ
タル
時計
銀器
眼鏡



多年の経験と優秀な技術
を以て御意のまゝに調製
致します



團體御注文は特に
御相談に應じサ
ビ入致します

本店
本行
森洋行
支店
東京
大阪
神戶
横濱
名古屋
京都
福岡
北九州
仙台
青森
函館
旭川
札幌

晝・夜間部・無線技術士養成

◆入學資格
高等科 中四修了 二ケ年制
速成科 中三修了 一ケ年制
普通科 一學年(尋卒) 二學年(高小卒)

給費生募集 給費生採用定員 五十名

可認
東京第一無線工科學校

◆時局ニ鑑ミ 出征軍人子弟ニ對シ學費半減ノ制アリ
◆旺盛ナル就職率 本年度卒業豫定者四百五十名ニ對シ採用申込實ニ數倍ニ達ス
◆願書受付順ニ定員ニ達スル迄無試験入學許可ス
所在 東京市板橋區上石神井(學則要郵券三錢)

大同二年七月六日第三種郵便物認可
昭和八年三月十六日第三種郵便物認可
康徳七年三月十八日發行(月刊)

政府公報 第一千七百六十九號

價目 日定 一份 七分(國內) 四分(國外) 各郵費在內
廣告刊費 九角 活字一行十四字 二角

發行所 新東京國務院總務廳
電話 210(電出) 國務院 東京(電出)
新東京大街 印刷
電話(電) 1196 大三(電) 1196
電話(電) 1130 大連(電) 1130

特許愛國版
第一號
版寫騰
第一號
第一號
第一號

徵章
新東京出張所
アキバ
東京 九段
電話 5945番
アキバ新章商會
電話 九段三三三・三三七番

三星
各地文具店にあり
東京 台名會社 三星製其製造所

愛兒の將來に
理想の貯蓄
第一徵兵
徵兵保險
教育結婚保險

新東京支店・奉天支店
第一徵兵保險株式會社