

琉璃王經一卷

西晉竺法護譯



刻足

也 義 限 切 削

俠 非

挾 惡

胡 類 切 懷 也

在

秦

云 秦 進 對 日 合 居 下 旬 其 上 旬 非 造 聲 去

造

去

往 也 詣

夷 滅

也 夷 杜 預 曰 夷 殺 也 又 廣 云 滅 也

冠 憤

冠 責 音 也

弥

用 同

炳 然

明 也 兵 永 切

喻

非 吼

蹋

蹋 也 喙 吼 蹴 也

樹 菱

又 皆 音 根 也 古 來 切

筒

非 簫

徒 東 切

泓 然

橫 烏

也 切 深

囊 囊 囊 囊

也 上 二 排 拜 切 風 袞 排 吁

非

非

東京大學  
東洋文化研究所所藏  
漢籍善本全文影像資料庫

書名 琉璃王經音義一卷 唐鈔本  
撰者  闕名 撰  
卷 卷一  
內容分類 子-釋家-事彙  
索書號 貴重-56  
編號 C6581400

[彩色首頁1](#)

[東洋文化研究所漢籍目錄](#) 編號: C6581400

[東洋文化研究所漢籍目錄所藏漢籍善本全文影像資料庫](#) 索書號: 貴重-56

[漢籍善本全文影像資料庫](#) 文本 [琉璃王經音義一卷](#) 唐鈔本

版權所有: [東京大學](#) [東洋文化研究所](#)

[使用上的注意事項](#)

東方文化學院東京研究所

No. 4700

第  
卷  
冊

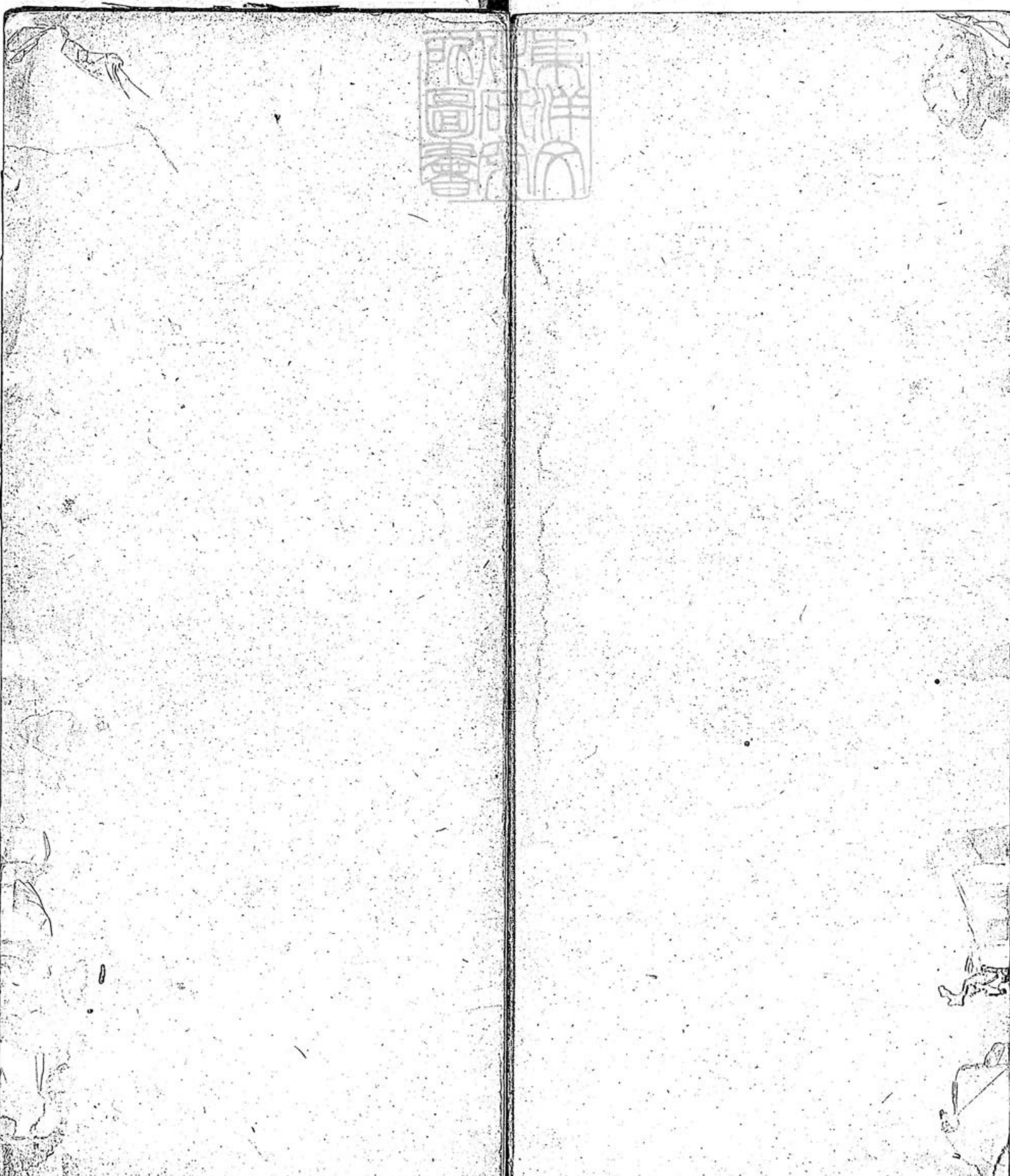


不許複製

NOT TO BE REPRODUCED

東京大学東洋文化研究所

天  
長  
十  
年  
春  
月  
日  
書





孫孺王經一卷

西晉竺法護譯



刻足

也義限切削

俠非

挾惡

懷胡類切

在

奏

云奏進對日合居下句其上句造

去

往也詣

夷滅

也夷杜預曰夷殺

冠憤

責音

弥

同

炳然

明兵永切

喻

非

吼

蹶喙吼蹴

樹菱

又皆音根也

筒

非

甬

泓然

橫鳥

也切深

囊囊囊

也上二排拜切

亦鞞排

吁

非



呼響

字下亦作響

非枕

非煩骨

針在骨今謂之

腦後

玉

也負

非圓光

尋也

一疊膝

非裂

後叶重

衣或復

福音重衣也

非盟

古玩澡罐

非討

非

短拒

都管

色交梢等

似腐

非楮

非

木屑

先節

生角切刺

七滂

郎普

切嗜食

子雜亦啜

切慨恨

上開愛切

非張

非

張觸

宅耕切亦搏

非遙

歷也

非栢

打

拍

字從手

音縣銜賣

非婬

音邑姜芭

音

五苦章句經一卷



東晉竺曇無蘭譯

博非

相博

傍莫切 擊也

痛堆

非

礎盧

上都切 回也

又落也 安合切 山穴也 非此用

迫贈

許業切 勢

也 刺

非 毒刺

七漬切 亦獠

狡狗

交巧切 狂也

鴉

鷄

述春切 鳥也

咏隼

非 咏喙

上呼穢切 下亦作噉 口

業 根檔

非

銀鑰

郎蓄二音 頸鑰也

驕縊

非

僇慢

居妖切 逸 也亦僇

狀

非 恃智

市音 倚 一音 輕 邈



也遠 **跣** 非 **興峙** 直里切 五 **枯** 非 **衆祐** 音又

也俳 **狀** 非 **特智** 特獨也 **境** 非 **壞地** 損也 毀

**諭** 上亦諛 **拌** 非 **髮絆** 係 上亦髮 中

繫 **訢** 非 **悲訢** 告也 **擯** 非 **胥** 細也 **俎** 非

**驚** 下丹達切 **闔闔** 皆何盧切 **慢** 非 **欺謾**

切莫諫 **滌** 非 **滄** 丁曆切 **伍** 非 **無底**

用正 **二栽** 根也 **杵** 五葛切 **檠** 非 **根蘖** 魚

切又五葛切 **捅智** 角試校其智 **索** 素



也切盡

趨化

走也七俞切

瞳矇

非

童蒙

也幼稚

侵傷

輕也亦易欺也

擣塞

非

禱賽

上刀切

下塞代切

赦除

舍音赦

自首

去聲自陳曰首

勉

非

狃身

莫拜切生也

推燥

上尺佳切讓与也蘇早切又去聲

容羶彊

非矣敏

亦敏臍側瘦切

亦肉

痾瘧

非偃僂

力主切

桁械

上戶剛切即相也

質

非

鉄鎖擯

夫音下質音

梟

梟梟

上枝秃切斬首懸竿

也下叱革切張也拚也開也亦殊樵

釵

非

义

六韜曰兩枝鐵柄長

也六尺

鈷

非

三股

古音也

濩

非

鑊中

正用

至

伍伍

非

底

無丁乳橫畫下

属

非

屢陳

力任切具

但坐

去聲

癩

非

痲癩

於何切

痲

癬

非

癬

非

跛躄

正用卑切

啞

非

相啞

田栗切

笑也

徒

奴虜

魯音胡一北戎又卒名

玄

非

牙

正用

同伍

部

次行列

蚰蟥

二曲善音

甫来

始也

迕

非

憤心

責音剋

情也

亦責

又耿介也

尔雅云

迕

非

乍信

曹也

也詞



不許複製

NOT TO BE REPRODUCED

東京大學東洋文化研究所

一 荏 蕩  
損 茹 熟

瘰 瘡

非

醒 寤

正 用

顫 掉

戰 掉

音 四

肢 一

寒 動

菱

非

菱 垂

上 音

該 木

皆 根

也 二

十 頌

也 一

畝

吳榮光敬觀



唐時於長安建塔每貯經數千卷皆屬經生書全  
倣褚河南二一時風氣相尚耳其印即所謂硬黃是也  
塔久積毀其帙散在人乃遂為好事者珍重嘗見石  
刻兜沙經有松雪印及他帖中摹刻藏經筆法與  
此本一律均稱鍾紹京書表法客二定靈為經為越國  
所出不知何據想古未盡必有確見以越國平生信  
經為是之夥耶 乾隆癸丑十二月望日鍾玉庵識



稷	動	菱	非	菱	垂	音木根也	十	頌	也	一	畝
損	茹	熟	瘰	非	醒	寤	正	顫	棹	戰	音
一	蔞	蔞	瘰	非	醒	寤	用	顫	棹	戰	音
											一
											一

唐時於長安建塔每貯經數千卷皆屬經生書全  
 倣褚河南二一時風氣相尚耳其印即所謂硬黃是也  
 塔久積毀其帙散落人乃遂為好事者珍重嘗見石  
 刻兜沙經有松雪印及他帖中摹刻藏經筆法與  
 此本一律均稱鍾紹京書表法客二定靈為經為越國  
 所出不知何據想古未盡必有確見以越國平生後  
 經為是之夥耶 乾隆癸丑十二月望日 鍾玉庵識



觀其結構筆法的為唐書頃一信云  
墨色如新係時人贗作聽之不覺噴  
飯悠眼底誰可論古甲寅花朝頌



曩見鍾紹京書鬱單越經筆意與此絕相類  
唐時書學盛行雖經生家率爾搽觚然運筆  
圓熟渾厚絕非近代所可摸擬今人見古器  
輒目為鈍拙不若今之纖巧者蓋去古既遠  
日趨於薄用此為譏議耳書特其小焉者也

琴山農部好古善鑑出此冊相示為識數語歸之棠溪陳其銳





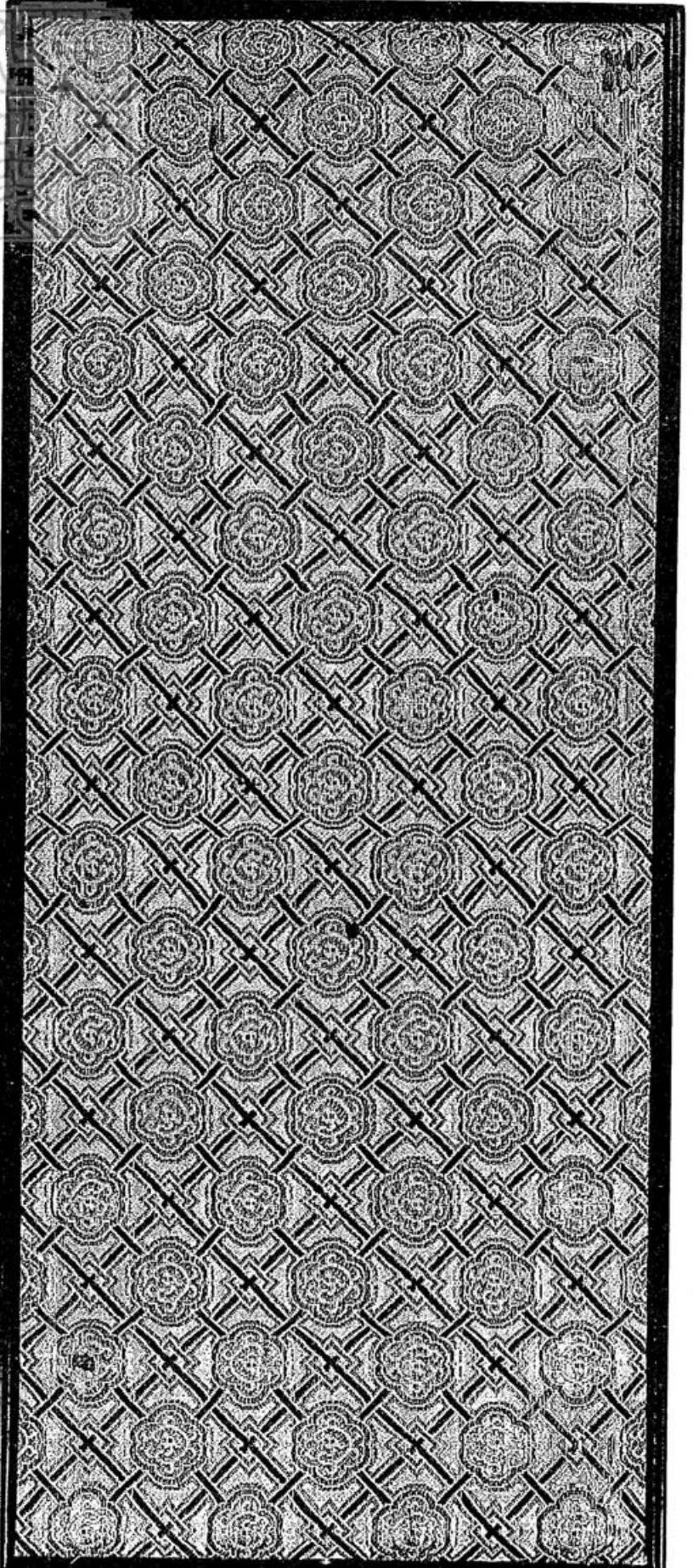












不 許 複 製

NOT TO BE REPRODUCED

東京大学東洋文化研究所