

耳露寺親長御記

五拾六

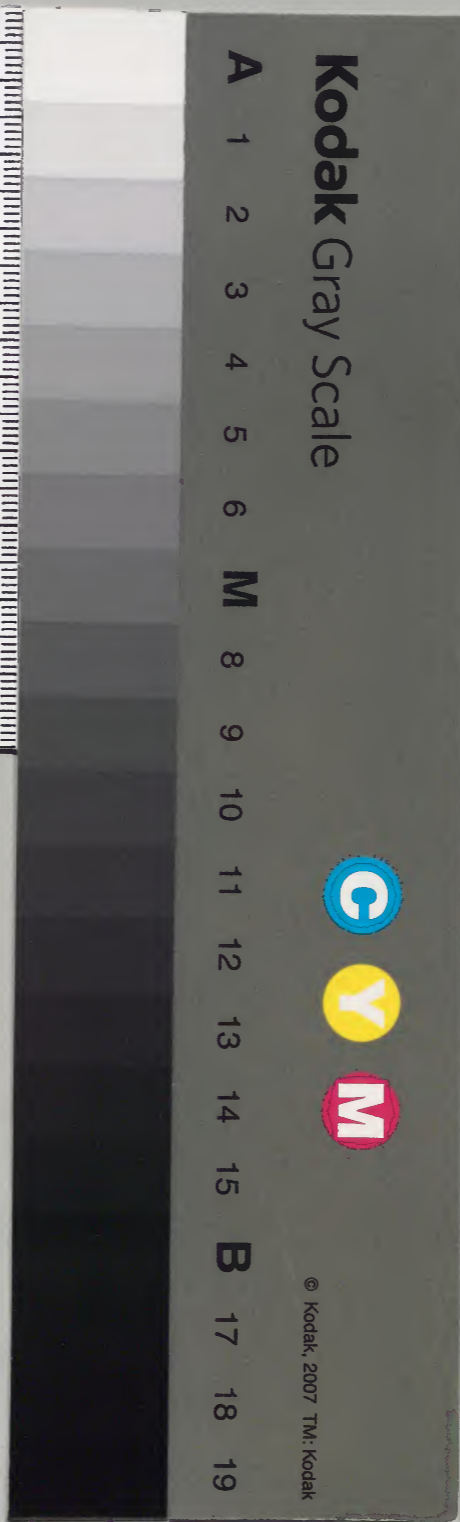
和書
一〇〇八四號

和書門	類	一〇〇八四號	函	七〇〇	架	六	冊
-----	---	--------	---	-----	---	---	---

和書	類	一〇〇八四號	冊	六〇	架	一七
----	---	--------	---	----	---	----

内閣文庫	番號	和 10084
	冊數	60 (56)
	函號	162 225

内一〇〇八四號



綴じ部(喉部分)の文字など開きが不鮮明な箇所あり

明應七年 五十六

明應七年愚記

丙一六五二號

蓮室

教部省
文庫印

一日天晴 今日

政官
文庫

朽木文庫

會依之用脚

之事之時之節會之桑光紙禱

小絹禱測醉回之

早旦以水如形

禱着儀也常

中細言元長今

在瀨門依伊長來中細言和語

於四方禱者其在也

劉醉 節會之不足事之
二日夫晴詣元長公許

三日晴予遂修石日精進亦今日滿日之但

於食食

口是二更亦
法御後想

一朝可禁斷之也為之

自去冬三月十二日始精進為之義
尊儀至六月

九三日百日中石万及自六月九日

十月三日石日為亡母精進中石万及自

十月四日至今日為予遂修石日精進

中石万及今日精願自愛

冒晴人：賀東入夜身下

老身之益：向心矣味自今日精進人

又日雨下石山經卷一切經大序
因性經一卷

石山所至中院
中院中約言 面世

傳達舊冬送之今日書寫終遣了

中門垂相室家

六日晴集白致來

七日晴

八日雨下

九日晴

十日晴

十日晴詣元長寺亭後每年例招請之

銅版之後各門

系縮
縮修家

於街之間有以

對面之下云云 天砂 過之至之以系

親王以下亦有以對面

十一日晴幸發并敬進湯准后

兩所敷色
有之並所

一系園也

竹口僧正二系院 初修寺中細く不契白

早

十二日陰大教院僧師東殿並所

持券
一語

濃列 松蔭菴 東向 因又四所 故地之院
法寺也 亦送

遣任例前 系
二下
依 遣又四所川合一系

松蔭菴ノ後便道之

十四日陰入夜雨下

十六日雨下

十六日晴之節會礼後連之云云并所其

後還幸已後雖如歎之節會亦云云

早昔年自武家 不進用所又自

以家不云云出一向後之事云云

之系不可忽事云

今日奉詣高指神明并山野亦

十七日晴今日 禁裏有子儀系并所會亦
停心何又遊礼事不担替之系云云

甄事之迫臣如中亦中少位一就三莫
言

十八日晴三越抄如例如付之年不習例
如何不之世之江南依脚氣今日入

漢心

十九日晴

廿日细雨下有十種香如例年
條朝朱

中細言元長鄉 中院中細言 園寧和

永室 伊長 親就 清房 順尾賀 洲外

香侍木之香之及及至配

廿一日雨下夜前入教石寄能版出元長也

漲行 水之漲敏口法樂 今日詠進

廿二日晴

廿三日晴 每月來佛陀寺宗芳 指合仍

拓業樂居信依已父忌日之

參紙園社其往同智恩院法事

廿四日晴每月以月以詠進

廿五日陰水本僧正與源 來 隨身 及至配

廿六日陰如平今日園親之 以方申
沙法

廿七日晴 參香華院南白羅白之

廿八日晴亡母月忌之野僧來与小布祀

如例年

廿九日晴

卷川丹波守 西平 正二代集卷取守并
後多如願活百首以製木書出之云々

十月大

一日晴今日中門門重相一家中上下

中細言元長口 一家中上下招請義朝飯

但不來人之在之送饌

二日陰

三日細雨下入夜甚雨降中山美門來

隨身 每年一事之義至一自明日有

予向也連焉自今夕系日之信

四日雨下

五日晴

六日晴今日比予向之為云々

七日雨下

八日雨下能與予本遺教經予此間

書法經僧衆讀誦之時見合予

有相違事所定之後由政采信語

予本法師本宗點能然相違不審

九日晴及晚陰參詣祇園清水寺

十日雨下

十一日晴

十二日晴有初回車

白嵩口侍奉

右回侍從兼致銅旨

兼俱二位

申凡無任事

有先例

如何水陸

高喜畏祖經歷正以少治有云如何于

中三有先例正若當時又就以此請列
致奉定間也少治有何事哉正

十三日晴今日月环舍始正

中山初修寺小倉未受門 掃園亦相正

室秀 海继高顯未兼有銅版

有兼日懐紙并當座三十首亦披薩

法師 中山受門 法師 室秀 初旨

十四日晴光華院敏濟出當年始正

十五日雨下

十六日晴

十七日晴入晚淫雨下兼致初旨未石全謝儀事

初許候予意見正之故畏初旨

命香爐松系亦持束石急正儀也

初修寺中細言政顯送狀返奉 初旨

先刻申兼正本 正受候儀 正奉事 正

冠正之 夏池正不正之 兼正又正七政養濃守

設信正傳家々... 正傳代官職事... 正傳年補任書款可

下文勿得... 當付一國守後... 當上當年亦

同... 既用... 代官

到... 載官名

字... 蓮

二月十七日

耳露寺久

政頭

十八日雨下今日春日祭也 或日延川 上々

侍從大細書 并尚頭

早旦引水念彌信春日祭之

法福已後不及遠祥

壬午三月比古老類方信濃守貞報

因右曆後書之加奥書之伊元日所定

間令清書加奥書 壬午三月十八日

十九日

九日

九日

九日

九日晴詣二樂院信翰會事 壬午七月三日

可免之伊元命

廿四日晴

廿五日朔月細雨不
未刻許晴
北野未晴正初日之後
義一兩到信縁

廿六日晴
佛陀寺長老上人來
條一昨日上洛

廿七日晴
今日午始鞠
法沙人教東條人

予夜中細言入道常祐
二樂院中細言入道希世

初修寺中細言政成
且露寺中細言元長宰相

入道龍霄飛鳥升新之位雅後
右左衛督

永康細言姊少路中將
海繼細言初交左衛門

佐伊長
花人中勢要後原資直

武家事

細川安房守
同子息去爵

室美田長房長能
頼回以所在所之

安房守父子不及音信
依所至

東條今日教寄

賀茂事

如社光之朝臣

今日湯漬用意

廿八日晴
時正中日之
參候
内裏
許後義

依源之
佛陀寺長老後
下之所之

廿九日晴
同前

廿日晴

三月

一日陰各詣東山靈心為日中徒聞之

自日中時分雨下

二日晴

三日晴禁裏園鴉如例

四日晴

六日晴及晚雨下

六日雨下親王如會

十二日式日之維也今日

以沙信等不仍之懷也

七日

八日

九日

十日

十一日

十二日

十三日晴月次會之勤修寺中約言及後之

十四日

十五日

十六日

十七日

十八日

十九日

廿日

廿一日

廿二日

廿三日

廿四日

廿五日

廿六日

廿七日

廿八日

廿九日

卅日

四月

一日

二日

三日

四日

五日

六日

七日

八日

九日

十日

十一日 雨下

十二日 晴

十三日 晴 参詣石正每岁可参詣之也

（惟存之去年進代官）参詣故

障之故也

予南向東向北向上敬神光信正

以蘭在馬ノ依木同道自阿波津宗

和所功園 寺宿）

十四日 陰 早旦 出園 寺宿） 未刻 許政宅

十五日 入夜 雨下

十六日

十七日

十八日

十九日

廿日 晴 見物 初進 松樂 芝居

廿一日 晴 参詣 清水寺

廿二日 晴 見物 初進 松樂 榎友 予一類 寺舍）

廿三日 雷鳴 雨下

廿四日 晴 陰 不定

廿六日

廿七日

廿七日晴 飛鳥寺中地言入道宗世來臨 朱月
破子并扇園子 翰之法行 予加人教
之危厚之所勞勞以 如何之 比命、意翰是
大切、言有比分、世急切命、此之先居
知、伊返言人教、後見

廿八日

廿九日

予
二重院
且居中御言
飛鳥寺之位
細川河原言
細川之御
四宮
宗法 棟之位
言念中御言
初修寺中御言
園言中
江南院
氏田
類田
若原寺言一

六月大

一日晴

二日晴

三日

四日

五日

六日

七日晴 自二樂院翰言紀 朱十日之法行可
朱言、先日打定人教、攝有鏡言、事、
間又八人加之言、

八日

九日

十日晴未刻 許伯飛身升 中細言入道亭
人、未集集僧 扣詩漸 申刻 許名
未集人教

予夜中細言入道 初修寺中細言且露身中細言

園亭扣 右立法塔 永康 飛鳥升之位 江南院

海繼知信 崇如賢房 崇 雅信 進如飛鳥升之位子 今日不立

安房守 右馬印 崇如 細川之介 崇房守 武田守

宗弘業師寺与一上野中勢忠 崇如 曰美 善概 崇如

額曰次所

賀茂事

棟久之位 初年修之 加進

賀茂事

予夜中細言入道 東上南面 一列

初修寺中細言

耳露寺中細言 園亭扣 右立法塔 飛鳥升之位 乙上立 東面

江南院 細川 右馬印 武田 宗弘 業師寺与一曰美 侍

南陽板 東上 賢之房 細川安房守 同之介 上野

中勢忠 善概 未修 東陽板 北上西面 其中中央

棟久之位 初年修之 北上西面 善之次可解板鞠

知令忘却 二樂院 持善 蓋進予前入殿

人教 惠此 當日役者為別人 今日習記之石 少頃見役人

悉取扇於懸 本西色 雜札扇指上持
進本本取一本置之 八六所同可上鞠

人扇置板金目方白庭方其外皆令
日本本之置下又持件莒蓋強所之
扇持束有然扇之人取之其後細川
去所紀所札方置持付翰并力有之
進部乃立解之置所中退入持在本所
去後予紀所予扇裝松山吉之立其別
取扇乃居指之已下同予夜中細言入扇并
棟久之位ホヤナクヒサニ其外如予
上翰七八分夜之後山、由所又已茶人教之
外扇又取之如初
事終晚取着衆翰法以

十一日

十二日雨下

十三日陰晴 不定今日翰延川可為明日

予亭月次會儀明日翰儀物忘之間

延川

[Faint bleed-through text from the reverse side of the page]

明應七年六月

十四日卯刻迄午下刻許屬晴今日於

起多井中細言入信 帝世信名雅康 許

有扇園子并破子翰未刻許予并

詣張店 年九以所 高亦 改着衣裳長薄道取

白葛十骨白扇之龍霄 在大寺堂北入信

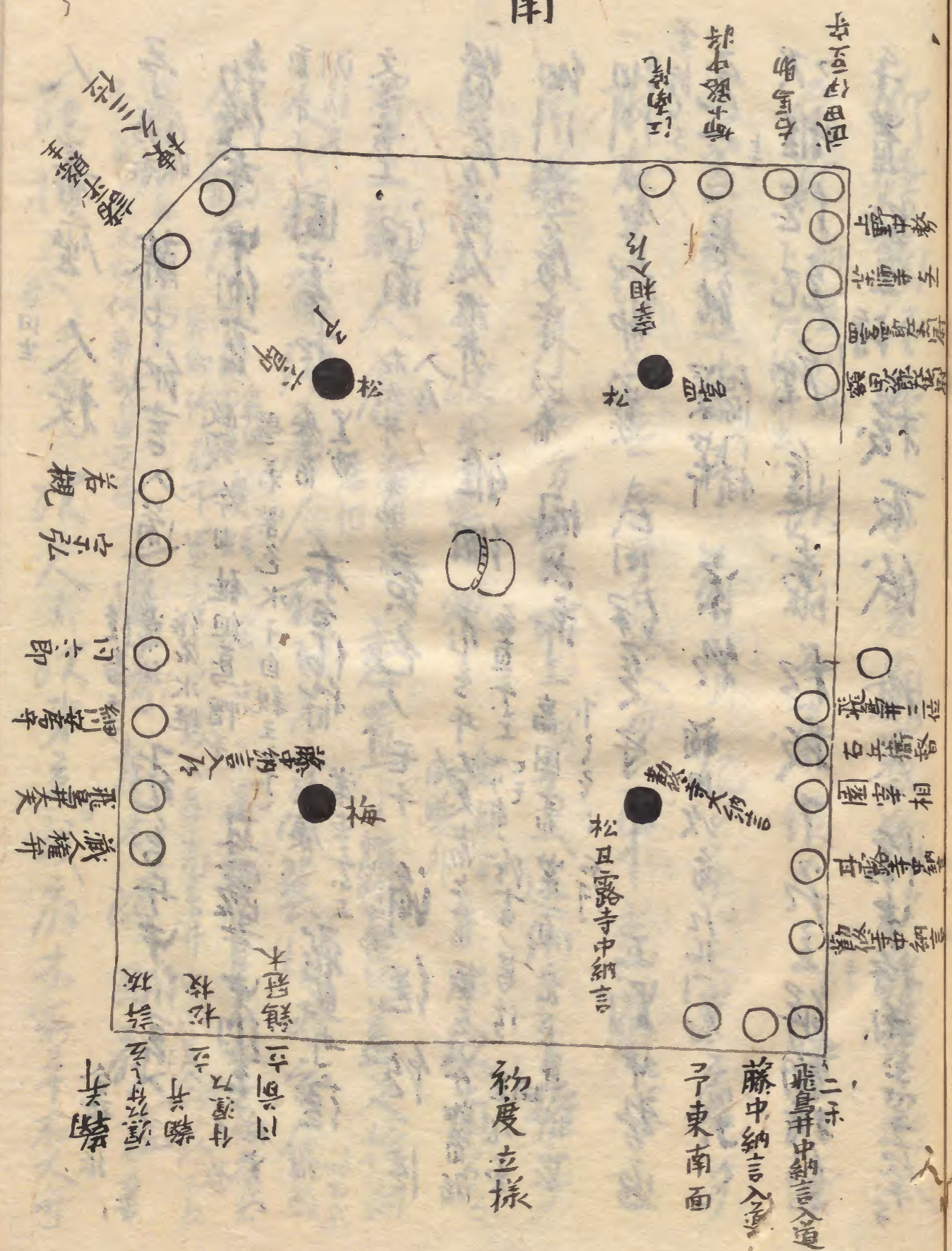
同於河可改衣裳先長台自宿所着

刻限未下刻白二系行詣人未集集

見物貴賦成予或步接發人未集集

後所着就至一就以若下敏若所

南



人之着座 人教

予^{乃香} 藤中納言入道

物修寺中納言

園守^{基高}

江南^{右大弁}

賢房^{乃人} 推弁

細川^{右馬助} 政春

元一^{長能}

次雅^總 紀所進寄

手置^{馳上} 海

法香^云 飛鳥井中納言入道

甘露寺中納言

右^乃 飛鳥井之位

黄色ノ毛子

同^乃 高国着紫直

武田^乃 上野中督

宗^乃 額田次

松^乃 松枝下

檢^乃 檢令懐中持

柳傍鞠^乃 經懸 本東南置鞠於庭中退入

本^乃 扇置^乃 同座 次^乃 扇之事役人 持^乃 扇繪

草^乃 蓋^乃 糸進束予 前^乃 予^乃 凡^乃 年^乃 毛^乃 子^乃 扇^乃 引

取^乃 右^乃 手^乃 細^乃 草^乃 蓋^乃 金目在役人方 已^乃 下^乃 悉^乃 扇^乃 取

平^乃 懸^乃 木^乃 外^乃 西^乃 方^乃 置^乃 地^乃 上^乃 下^乃 入^乃 返^乃 細^乃 子^乃 持^乃 上^乃 子

自^乃 本^乃 右^乃 方^乃 次^乃 牙^乃 置^乃 烟^乃 金目方 末^乃 申^乃 松^乃 南^乃 方^乃 尔

置^乃 上^乃 鞠^乃 人^乃 扇^乃 金目成 悉^乃 置^乃 一^乃 件^乃 草^乃 蓋^乃 又^乃 持^乃 白

人^乃 之^乃 衣^乃 有^乃 強^乃 扇^乃 人^乃 取^乃 之^乃 予^乃 扇^乃 松^乃 西^乃 方^乃 在^乃 之

令^乃 紀^乃 所^乃 置^乃 紙^乃 許^乃 雖^乃 置^乃 座^乃 不^乃 可^乃 共^乃 置^乃 紙^乃 許^乃 雖^乃 置^乃 座^乃 不^乃 可^乃 共^乃

即^乃 指^乃 之^乃 刀^乃 指^乃 心^乃 次^乃 人^乃 之^乃 次^乃 牙^乃 之^乃 我^乃 扇^乃 本^乃 取^乃 予^乃 右^乃 大^乃 弁

又^乃 不^乃 置^乃 之^乃 糸^乃 又^乃 有^乃 何^乃 事^乃 哉^乃 由^乃 返^乃 答^乃 進^乃 寄^乃 樹^乃 本^乃 樽^乃 取^乃 扇^乃 右^乃 手

宰相入内進寄取翰上之
此後宰相入内白告松林下

其後次牙之跪之上翰十午夜許之引也

板扇退入着
予今忘却本本不板扇矣

次牙二夜儀撤已前之翰又更置之其役

婦少路中為漸進給長記所行鶴冠本之翰

解之儀法也常次扇役人七前之出持參草

蓋已常人教之外人之扇取之至次牙也常

次名之本本二樂院婦少路中將死多并

太史也房守武田信直守據久之位宗江

元一業作寺上

此後宰相入内白告松林下

此後宰相入内白告松林下
解源以取之退入不懸西色
渡音侍佐法与親進取之退入

南

因

據

據

牙二度之據

院

一

院

院

今夜上鞠此風情上鞠与一之沙汰損

上鞠十ヶ夜許後山各由所後元五一自

本奉由進是鶴冠之千夜取漣以退入給青侍退入

以牙之夜儀大畏同牙二夜

以竹枝鞠細川去節進出解

置庭中

扇役人進出持取苜進來如前置扇之

後各進之今夜上鞠園子細川右馬助之

一夜沙汰損又更取鞠又沙汰損一不可

越事之

其後上鞠十ヶ夜許後山

南

大野中勢

大野中勢

上野中勢

先

事平在馬仰自木本直進寄竹板之本
解之付細攻之 持之給着堂平所

三ヶ夜鞠事終看侍倍膳持参麻破子置

予已不前 細川在系又改官也 二至院門外也 靴子同持束

予前掌扣入乃着堂房前也 三ヶ所

左至各々所一靴一持束菓子左

一細打 作花房法昆奔予 一好取く持白名堂也 此後撒破子

破子居年持束靴子後撒扇破子蓋置

取着如形食之

攻人之自下為退入居者亭居湯漬食

鞠人殺志所到下宿少 此列次回年 一靴之後紀危者中合渡

將此後或改着堂或石改着堂又有鞠兵

予白梅店改着堂有一整之後白二系有

鞠着所一兩交之

十日晴詣二樂院賀昨日之儀平次詣安

房守許賀去所不依一以給德大寺

常在房許采後依便路之次詣初修与

中細言許采後以宅細川去所来

不及對面

十六日晴
十七日晴

十八日晴

十九日晴

廿一日

廿二日

廿三日

廿四日

廿五日

廿六日

廿七日

廿八日

廿九日

三十日

六月

一日

二日

三日

四日

五日晴仰二位 志留 秦云

田滿院 清介 来十八日 涉 涉夜作

仍親王 宣下之事 以均夜 亦法

門河之急 亦可 計 申 廿四 廿五日

却亦波門海之泣親之例、意許
例未済未と云

大納言入及久

忠旨

権師久

所好及

圓滿院及也海夜親王 宣下

常後之同外之他下事 以後

也沙信之他下事 在河道 矣

六日晴又勅向日前

急滿院及法海夜親王所之御

可有一人一人及又之他信及之

多事の者如何之他之御事之也

也

耳露存久

忠旨

圓滿院及也海夜親王所之御

人之名も大臣若所就是之御事

事之有之類之他之御事

之御事又昨日 宣下常後子御事

内之入及久

蓮之

法海夜親王

後勅例之列
治下

圓滿院受侍夜前後親王等例

侍夜以常例

伏見院受尊恪法親王 信名台永

乙巳門下侍夜以常例

仁助法親王

以覺法親王

乙巳後院受垣助法親王

因助法親王

以上後院受澤助法親王

無心院受性覺法親王

仁恪法親王

以上後院受長助法親王

後院受行助法親王

七日晴祇園會不沐以如年々社家不事
以

八日

九日

十日

十一日晴地震

大動

十二日晴

十二日晴今日月以今之中心其門乃設之在
月以今之去月中指合仍今日注以殊
今日以人園其公故溪以乃其門注以之

朱條人

中心其門 新修寺其門 小倉其門 掃出以也

以蘭 宜秀如也

後作 掃出以林 苑人 在也

後作 耳其門之

兼日信紙當所 二十首枚確之 後
均也

十二日雨下及晚晴

十三日未明雷鳴雨下

十七日或晴或陰泰川堂觀音

十八日初陰自午後晴泰詣七觀音 告後

今日因滿院之宮 涉海夜之 聖護院准
名比戒所 著座公之 新修寺中細之
苑心其在府泰入見訪下

十九日雨下

二十日朝雨午後晴

二十一日晴泰門下泰 泰長格為 三宮 以海夜
孫也 中平入

廿二日晴 齋院佛陀寺法義

廿三日晴 同前

廿四日雨

廿五日 法使齋 今日書字修

廿六日 晴 杖衣口奉口恒 今日持齋 墨雲華院

廿七日 雨 須置齋首府卒

廿八日 雨

廿九日 早且甚雨

三十日 雨

廿九日

七月

一日 雨 不自德大寺前 左府有書狀 細川

安房守政春

來七日 寄翰 与序

下 浪河可來 可傳達 中

波在 向 返後

二日 適屬晴 自二樂水 舟送 來七日

武田 伊豆守 寄翰 与序 浪河

予中 細言 江南可來 予兼物

之 中 報 但 二 示 不 預 夜 列 許 兵 等

石高回予循二系地以次循德大
寺事畢後命沙彌宣十云 出 日
二系寺阿房守不復言及音信
仍石石向武回許人音信皆收
政多旨詣勅修寺中細言許尋七夕
石向阿房守許云 因後上後均也

三日晴

四日晴

五日晴

六日雨下

七日晴及晚以細雨時降未刻許

循細川西房守政春許人之遷來

漸來集後二十首續亦有技穡

讀所中心中細言謹師義右等尚顯申人

會衆

德大寺茶在房 予冷泉在東門後 為底

中心中細言宣親勅修寺中細言政於海繼頓

賢於年房尚啟也 此外多父子在外

武家之輩鴨社光將也

予後德云 技穡一人之名字事

予心中是年白台例式也案之續

在江口... 返着仍... 仍... 所

催令

德大寺 大御言令 在馬路 中心中御言 是風情也

技講 年 有一秋... 年

有鞠福 初修寺 許改衣裳 鞠人

教回等也

鞠人教

予在江口 中心中御言 海繼 朝臣

賢房 尚取 多至父子 改春 春

堯將 子

此外上野亦波官人 亦之 及晚 未中

終 一時均也

八日晴 十三日月次會 今日此以小倉 葵門

取役之

中心中御言 小倉中御言 婦露掌 扣回向掌

取并 空秀 朝臣 海繼 朝臣 亦之

云人 之旨 不及 技講 亦重

及晚 春福 淨蓮 院 葵新

九日陰

十日晴

十一日晴 春仁和寺墓所 南白 光景院
十日晴 波与親墓所 次春 循野
宮放 右身墓所
十一日晴 循中 門東白 波美 祝言 版

酒

十二日晴

十三日 自早且陰 午後 大風 吹甚 雨下

千蘭多儀 如形 致甚 沙汰

十四日 陰末 後晴 後雨 取 流水

十五日 早且 細雨 下 雨 晴

十六日 晴

十七日 晴

十八日 晴

十九日 晴

二十日 晴

廿一日 晴

廿二日 晴

廿三日 晴 春 循 地 墓 所

廿四日 晴 見 打 田 花 葬 記 路 次

親 之 常 詠 云

の多し人ありしと云ふ事なきに似たりと云ふ事なき

廿六日 晴 夕 三 時

天生西院 号高

己下 六七下

諸人群集 成市

廿七日晴

廿八日晴

廿九日晴

初一日

八月

一日晴今日之儀 禁裏并親王 以手進

金履福 侍從 勅意門

送右刀右例年 治部少輔親物送茶

三種

理中國所傳
鐵刺湯

二日晴

三日晴

四日晴北野祭 去一日并今日一向正所法

六日

七日

八日

九日

十日

十一日

十二日

十三日晴月以今之田向相公 以役

小倉黃門 婦小路相公 田白園亦

相公 以并 意來相公 漸繼相公亦

兼日晴日 書日經再 有枝篠之師室乘相公

小倉黃門

十四日

十五日晴教生舍云沙法

十六日晴

十七日

十八日晴沙靈祭 今日再具但久之七月

十九日晴出涉福所三十日 所府

今日今日有涉所但涉福所為

野中 中名在家 有公情 今日晴 法

出於涉福所 有涉神系暫而別將

有以所坐持 平奈許 十本許供

奉以樂前川 神子如何 云元親 神至

步以信奉平

十九日晴自内表有石有久世舞今

及可見相 下安 而畫所

及吃以退也

十九日晴

廿一日

廿二日

廿三日

廿四日

廿六日晴已刻许大地震以外事)

平今日按捺授

因一
度以

后所天神诸平

家社、

廿六日

廿七日晴佛陀寺致義

正奉者经下

始以纯固

廿八日自晓天风雨以外之

今日己母正忌也自兼日百方及通

旭心
亦绝句

今晚又地震
古六日己送送、如以



庚子年

六月

廿一日

廿二日

廿三日

廿四日

廿五日

廿六日

廿七日

廿八日

廿九日

庚子年六月廿一日
庚子年六月廿二日
庚子年六月廿三日
庚子年六月廿四日
庚子年六月廿五日
庚子年六月廿六日
庚子年六月廿七日
庚子年六月廿八日
庚子年六月廿九日

庚子年六月廿一日
庚子年六月廿二日
庚子年六月廿三日
庚子年六月廿四日
庚子年六月廿五日
庚子年六月廿六日
庚子年六月廿七日
庚子年六月廿八日
庚子年六月廿九日

庚子年六月廿一日
庚子年六月廿二日
庚子年六月廿三日
庚子年六月廿四日
庚子年六月廿五日
庚子年六月廿六日
庚子年六月廿七日
庚子年六月廿八日
庚子年六月廿九日

庚子年六月廿一日
庚子年六月廿二日
庚子年六月廿三日
庚子年六月廿四日
庚子年六月廿五日
庚子年六月廿六日
庚子年六月廿七日
庚子年六月廿八日
庚子年六月廿九日

