

賦役全書

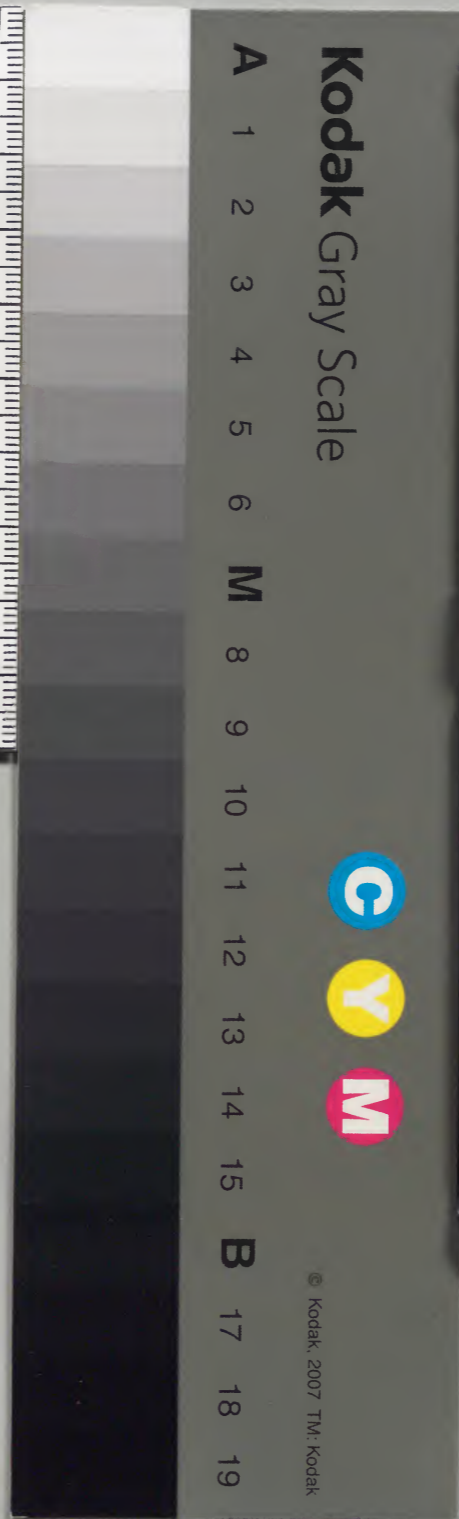


九	漢
二	書
七	門
三	
〇	
三	
二	
四	
冊	架
函	號
類	

九	內
二	閣
三	文
〇	庫
三	
二	
七	
冊	架
函	號
類	

內閣文庫	
番號	漢 9233
冊數	24 (22)
函號	296 79

廿二



樂清縣

淺草文庫

原額田叁千柒百伍拾頃壹拾壹畝捌厘貳毫伍忽每畝原

分陸厘伍毫今實徵并九厘等銀陸分肆毫該銀貳萬貳千陸百伍拾兩陸錢陸分玖厘叁毫伍絲伍忽捌微貳塵每畝原徵米壹升玖合柒勺今實徵米捌合捌勺該米叁千叁百石玖升柒合伍勺貳抄貳撮肆粟

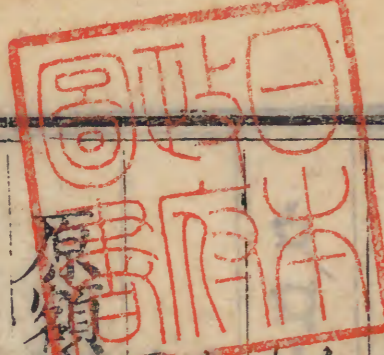
原額地柒百壹拾陸頃叁拾叁畝肆分叁厘陸毫捌絲貳忽

每畝原徵銀貳分肆厘陸毫今實徵并九厘等銀肆分玖毫該銀貳千玖百貳拾玖兩捌錢柒厘伍毫陸絲伍忽玖微叁塵捌渺每畝原徵米叁合貳勺今實徵米壹合肆勺該米壹百石貳斗捌升陸合捌勺壹抄壹撮

伍圭肆粟捌粒

原額山壹百壹拾肆頃陸拾陸畝壹分貳厘叁忽每畝原徵

厘壹毫今實徵銀貳分陸厘肆毫該銀叁百貳兩柒錢伍厘伍毫陸絲捌忽柒微玖塵貳渺



原額池壹頃壹畝壹分伍厘柒毫陸忽每畝原徵銀貳分壹厘肆毫今實徵銀叁

分伍厘貳毫該銀叁兩伍錢陸分柒毫貳絲捌忽伍微壹塵貳渺 每畝原徵米壹升壹合叁勺今實徵米伍

合該米伍斗伍合柒勺捌抄伍撮叁圭

戶口人丁柒萬玖千柒百壹拾肆丁口內 民成丁貳萬

捌千捌百肆拾伍丁伍分每口原徵銀壹錢陸分捌厘玖毫該銀肆千捌百柒拾貳

兩肆厘玖毫伍絲今實徵同 每口原徵米壹升壹合捌勺該米叁百肆拾石叁斗柒升陸合玖勺今實徵同

不成丁捌千叁拾貳丁每口原徵銀柒分伍厘叁毫該銀陸百肆兩捌錢玖厘陸毫今

實徵同 竈戶成丁捌千伍百捌拾柒丁伍分 每口原徵銀壹分捌厘叁毫該銀壹百伍拾柒兩壹錢伍分壹厘貳毫伍絲今實

徵同 每口原徵米壹升壹合捌勺該米壹百壹石叁斗叁升貳合伍勺今實徵同

不成丁壹千伍百叁拾壹丁全免民竈

婦女共叁萬貳千柒百壹拾捌口每口原徵銀壹分肆厘該銀肆百伍拾捌

兩伍分貳厘今實徵同 每口原徵米捌合玖勺該米貳百玖拾壹石壹斗玖升貳勺今實徵同

以上地畝人丁共科銀叁萬壹千玖百柒拾捌兩柒

錢陸分壹厘壹絲玖忽陸塵貳渺內除優免銀壹千

壹百捌拾陸兩肆錢伍分肆厘壹毫外實該科銀叁

萬柒百玖拾貳兩叁錢陸厘玖毫壹絲玖忽陸塵貳

渺 共科米肆千壹百叁拾叁石柒斗捌升玖合柒

勺壹抄捌撮捌圭捌粟捌粒

起運

戶部項下折色

樂清縣

夏稅

農桑折絹叁拾肆疋另零絲貳兩陸錢伍分

全折坐派銀貳拾肆兩伍錢每

兩路費銀壹分該銀貳錢肆分伍厘原解江南今改解京

秋糧

折色蠟價銀貳百捌兩柒錢伍分貳厘

每兩路費壹分該銀貳兩捌分柒厘伍毫

貳

富戶銀捌兩

每兩路費壹分該銀捌分

昌平州銀壹兩柒錢伍分

每兩路費壹分該銀壹分柒厘伍毫于備用銀內扣解

顏料改折價墊解積路費共銀貳百肆拾捌兩肆錢肆分伍

厘壹毫叁絲壹忽捌微伍塵陸渺內

順治拾年陸月內奉

旨會議

改徵折色銀珠叁拾肆斤貳兩肆錢柒分肆毫每斤價銀貳兩玖錢陸分鋪墊壹錢壹分 臙硃壹拾叁兩貳錢伍分柒厘每斤價銀肆錢肆分鋪墊壹錢壹分 烏梅肆拾捌斤玖錢玖分捌厘肆毫每斤價銀肆錢肆分鋪墊壹錢壹分 黑鉛壹拾捌斤貳兩柒錢肆厘捌毫每斤價銀肆分鋪墊壹錢壹分 五倍子玖斤玖兩伍錢捌分捌厘捌毫每斤價銀柒分鋪墊壹錢壹分 生漆壹百捌拾伍斤壹拾叁兩陸錢柒分壹厘叁毫叁絲陸忽每斤價銀貳錢鋪墊壹分陸厘 嚴漆改派生漆壹百壹拾肆斤壹拾伍兩貳錢伍分叁厘伍毫肆忽每斤價銀貳錢鋪墊壹分陸厘 嚴漆壹百柒拾貳斤陸兩捌錢捌分伍厘伍毫陸絲每斤價銀貳錢肆分鋪墊壹分陸厘 黃熟銅伍斤貳兩壹分玖厘貳分鋪墊壹分陸厘 黃熟銅伍斤貳兩壹分玖厘貳分鋪墊壹分陸厘 黃熟銅伍斤貳兩壹分玖厘貳分鋪墊壹分陸厘 油伍拾叁斤壹拾貳兩壹錢柒分玖厘叁毫每斤價銀陸分鋪墊陸分肆厘 水牛角肆副陸分每副價銀玖錢伍分鋪墊陸分肆厘 以上通共正價銀貳百貳拾伍兩陸錢伍分壹厘貳毫壹忽柒微伍塵原額鋪墊銀壹拾叁兩伍錢玖分陸厘伍毫陸絲玖微貳塵伍渺原額解

卷之六

三

損銀玖兩壹錢玖分柒厘叁毫陸絲玖忽壹微捌塵壹
渺今改徵折銀三項俱每兩加路費壹分該銀貳兩肆
錢捌分肆厘肆毫伍絲壹忽
叁微壹塵捌渺伍漠陸埃

芽茶叁拾柒斤壹拾叁兩捌錢陸分肆厘

原額芽茶壹百肆拾斤壹拾貳兩伍

錢內順治拾年陸月內會議改徵折色實該前數每斤
價銀壹錢貳分該銀肆兩伍錢肆分叁厘玖毫捌絲每
兩路費壹分該銀肆分伍

葉茶拾貳斤捌兩貳錢

每斤價銀肆分該銀貳兩玖錢伍毫每兩路費壹分該銀貳分玖厘

伍忽

黃蠟壹百柒拾柒斤肆兩玖錢伍厘

原額黃蠟貳百叁拾壹斤壹拾壹兩捌錢陸分

貳厘內順治拾年陸月內會議改徵折色實該前數每
斤價銀叁錢肆分該銀陸拾兩貳錢捌分肆厘貳毫叁
絲壹忽貳微伍塵每兩路費壹分該銀陸錢
貳厘捌毫肆絲貳忽叁微壹塵貳渺伍漠

原解江南藥價銀壹錢壹分捌厘玖毫叁絲

津貼路費貳分玖厘柒毫叁絲

貳忽伍微

南部柴薪皂隸銀貳拾肆兩陸錢

每兩路費壹分該銀貳錢肆分陸厘 遇閏加銀貳

兩路費貳分原解
江南今改解部

鹽鈔

額鈔壹千捌百陸拾捌錠叁貫伍百文折銀壹拾兩陸錢柒

分玖厘陸毫貳絲伍微 折色銅錢壹萬捌千陸百捌

拾柒文該銀貳拾陸兩陸錢玖分伍厘柒毫壹絲肆忽

貳微捌塵伍渺柒漠

俱每兩路費壹分貳厘該銀肆錢肆分捌厘伍毫肆忽壹塵柒渺肆

漠貳埃捌
纖肆沙

有閏加鈔壹百壹拾伍錠參貫陸百貳拾伍文該銀捌
錢捌分玖厘玖毫陸絲捌忽參微柒塵伍渺 銅錢壹

千伍百伍拾捌文該銀貳兩貳錢貳分伍厘柒毫壹絲

肆忽貳微捌塵伍渺柒漠二項共加路費銀參分柒厘
毫捌絲捌忽壹微玖塵壹

渺玖漠貳埃
捌纖肆沙

九厘銀肆千叁百玖拾伍兩壹錢伍分貳厘壹毫每兩路費
柒厘該銀

叁拾兩柒錢陸分陸
厘陸絲肆忽柒微

以上戶部項下折色共銀伍千壹拾陸兩肆錢貳分

貳厘貳毫柒忽捌微玖塵壹渺柒漠 路費銀叁拾

柒兩捌分貳厘伍絲玖忽陸微肆塵捌渺肆漠捌埃

捌纖肆沙

禮部項下折色

牲口銀捌拾柒兩玖分陸厘柒毫每兩路費壹分該銀捌
錢柒分玖毫陸絲柒忽

藥材折色銀壹兩貳分陸厘柒毫捌絲津貼路費銀陸錢肆
分壹厘柒毫叁絲柒

忽伍微內扣包裹紅黃紙價
銀壹錢貳分玖厘叁毫肆絲

光祿寺果品銀叁拾陸兩捌錢肆分捌厘伍毫

菓筭銀壹拾肆兩捌錢柒分肆厘伍毫二項俱每兩
路費壹分該

銀伍錢壹分柒
厘貳毫叁絲

以上禮部項下折色共銀壹百叁拾玖兩捌錢肆分

陸厘肆毫捌絲 路費銀貳兩貳分玖厘玖毫叁絲

肆忽伍微

工部項下折色

白硝鹿皮貳百伍拾張玖分貳厘伍毫狐狸皮貳張每張價銀陸錢

該銀壹百伍拾壹兩柒錢伍分伍厘奉文留省織造段疋支用

雕填匠役銀陸兩肆錢叁分肆厘每兩路費壹分該銀陸分肆厘叁毫肆絲 遇閏加

銀伍錢捌分玖厘壹毫路費銀伍厘捌毫玖絲壹忽

漆木料銀伍兩伍分叁毫肆絲柒忽貳微肆塵

弓改牛角叁百叁拾伍副原額每副貳錢玖分順治叁年伍月內奉文改解折色又于拾貳年

正月初伍日奉文每副增銀貳兩柒錢壹分共銀壹千伍兩加路費每兩壹分該銀壹拾兩伍分

箭叁千肆拾伍枝原額每枝價銀壹分捌厘順治叁年伍月內題

准改徵折色每枝增銀捌分貳厘

弦壹千柒百陸拾伍條原額每條價銀伍分肆厘順治叁年伍月內題

准改徵折色每條增銀肆分陸厘共該銀壹百陸拾柒兩伍錢

胖襖褲鞋壹拾玖副伍分玖厘柒毫肆絲捌忽原額每副價銀壹兩伍錢

順治叁年陸月內奉文改解折色每副增銀壹兩貳錢共該銀伍拾貳兩玖錢壹分叁厘壹毫玖絲陸忽

四司工料銀肆百壹拾柒兩柒錢柒分捌厘伍毫

歲造段疋銀貳百壹拾貳兩壹錢肆分玖厘壹毫伍絲柒忽

肆微伍塵遇閏加銀壹拾叁兩肆錢伍分陸厘陸毫

解鐵解戶銀貳拾陸兩伍錢三項解司織造段疋支用

軍三軍器并路費銀伍百叁拾捌兩玖錢壹分壹厘柒毫內辦

盔甲腰刀參拾捌副伍厘伍忽參微捌塵肆渺陸漠壹
埃伍纖肆沙盔每頂價銀叁兩伍錢甲每副價銀柒兩
伍錢腰刀每口價銀貳兩共該價銀伍百叁拾捌兩玖
錢壹分壹厘柒毫內原額銀壹百伍拾伍兩玖錢柒厘
路費銀肆拾肆兩貳錢陸分壹厘順治叁年伍
月內增銀叁百叁拾捌兩柒錢肆分叁厘柒毫

軍器民七銀貳百壹拾捌兩貳錢壹分玖厘陸毫壹絲內辦

腰刀壹拾陸副柒分捌厘陸毫壹絲貳忽叁微捌塵肆
渺陸漠壹埃伍纖肆沙盔每頂價銀叁兩伍錢甲每副
價銀柒兩伍錢腰刀每口價銀貳兩共該價銀貳百壹
拾捌兩叁錢壹分玖厘陸毫壹絲內原額銀陸拾捌兩
柒錢捌分壹毫壹絲順治叁年伍月內增
銀壹百肆拾玖兩肆錢叁分玖厘伍毫

原額軍器路費銀壹拾柒兩陸錢伍分叁厘伍毫玖絲貳忽

以上俱解
司轉解

以上工部項下折色共銀叁千壹百貳拾肆兩叁錢

陸分伍厘壹毫貳忽陸微玖塵 路費銀壹拾兩壹

錢壹分肆厘叁毫肆絲

戶部項下本色

顏料本色銀硃貳拾貳斤壹拾貳兩捌錢原額銀硃伍拾陸斤壹拾伍兩貳錢

柒分肆毫內
順治拾年奉

旨徵本色銀硃貳拾貳斤壹拾貳兩捌錢每
斤原價肆錢陸分鋪墊壹錢壹分

膩硃柒斤貳兩貳錢陸分原額膩硃柒斤壹拾伍兩伍錢壹分柒厘內拾年奉

旨徵本色膩硃柒斤貳兩貳錢陸分每斤
原價壹錢伍分鋪墊壹錢壹分

烏梅壹拾伍斤叁兩貳錢原額烏梅陸拾叁斤肆兩伍錢玖分捌厘肆毫內拾年奉

旨徵本色烏梅壹拾伍斤叁兩貳錢每
斤原價貳分鋪墊壹分壹厘

黑鉛貳拾壹斤肆兩肆錢陸分

原額黑鉛叁拾玖斤柒兩壹錢陸分肆厘捌毫內拾

年奉

旨徵本色黑鉛貳拾壹斤肆兩肆錢陸分每

斤原價叁分伍厘鋪墊壹分壹厘

五倍子貳斤貳兩肆分

原額五倍子壹拾壹斤壹拾壹兩陸錢貳分捌厘捌毫內拾年奉

旨徵本色五倍子貳斤貳兩肆分每斤

原價叁分伍厘鋪墊壹分壹厘

生漆壹拾斤壹拾壹兩玖錢叁分玖厘陸絲肆忽

原額生漆壹百

玖拾陸斤玖兩陸錢

壹分肆毫內拾年奉

旨徵本色生漆壹拾斤壹拾壹兩玖錢叁分玖厘

陸絲肆忽每斤原價壹錢鋪墊壹分陸厘

嚴漆改派生漆陸斤壹拾兩叁錢肆分陸厘肆毫玖絲陸

忽原額嚴漆改派生漆壹百貳拾壹斤玖兩陸錢內拾年奉

旨徵本色嚴漆改派生漆陸斤壹拾兩叁錢肆分陸厘

肆毫玖絲陸忽每斤原價壹錢鋪墊壹分陸厘

嚴漆玖斤壹拾伍兩伍錢壹分肆厘肆毫肆絲

原額嚴漆壹百捌拾

貳斤陸兩肆

錢內拾年奉

旨徵本色嚴漆玖斤壹拾伍兩伍錢壹分肆厘肆毫

肆絲每斤原價壹錢貳分鋪墊壹分陸厘

黃蠟壹拾斤肆兩伍錢陸分

原額黃蠟肆拾叁斤壹拾貳兩伍錢叁分柒厘陸毫內拾

年奉

旨徵本色黃蠟壹拾斤肆兩伍錢陸分每

斤原價壹錢陸分鋪墊壹分陸厘

黃熟銅貳拾貳斤壹拾貳兩捌錢

原額熟銅貳拾柒斤壹拾肆兩捌錢壹分玖厘

貳毫內

拾年奉

旨徵本色黃熟銅貳拾貳斤壹拾貳兩捌錢每

斤原價壹錢壹分叁厘鋪墊壹分陸厘

樂青縣

桐油壹百叁拾捌斤伍兩貳錢

原額桐油壹百玖拾貳斤壹兩叁錢柒分玖厘貳毫

內拾

年奉

旨徵本色桐油壹百叁拾捌斤伍兩貳錢每斤原價叁分鋪墊捌厘以上顏料通共正價銀貳拾叁兩玖錢捌分玖厘柒毫玖絲玖忽叁微鋪墊銀伍兩柒錢玖分壹厘玖毫陸絲陸忽貳微伍塵每正價壹兩給損解路費銀壹錢貳分該銀貳兩捌錢柒分捌厘柒毫柒絲伍忽玖微壹塵陸渺以上顏料俱於每年貳月間督撫確估時價題明造入易知由單徵銀辦解

黃蠟伍拾肆斤陸兩玖錢伍分柒厘

原額黃蠟貳百叁拾壹斤壹拾壹兩捌錢貳分

陸厘內順治拾

年陸月內奉

旨仍徵本色黃蠟伍拾肆斤陸兩玖錢伍分伍厘每斤料價額銀壹錢柒分該銀玖兩貳錢伍分叁厘玖毫壹絲捌忽壹微貳塵伍渺

芽茶陸拾陸斤壹拾肆兩陸錢叁分陸厘

原額芽茶壹百肆斤壹拾貳兩伍錢

內順治拾年

陸月內奉

旨仍徵本色芽茶陸拾陸斤壹拾肆兩陸錢叁分陸厘每斤料價銀陸分該銀肆兩壹分肆厘捌毫捌絲伍忽二項俱於每年貳月間督撫確估時價題明造入易知由單徵銀辦解

以上戶部項下本色共銀叁拾柒兩貳錢伍分捌厘

陸毫貳忽肆微貳塵伍渺 鋪墊解損路費銀捌兩

陸錢柒分柒毫肆絲貳忽壹微陸塵陸渺

禮部項下本色

藥材料價正銀貳錢陸分壹厘貳毫玖絲

內辦千金草伍斤肆錢石斛叁斤貳

錢肆分津貼路費壹錢陸分叁厘叁毫陸忽貳微伍塵加路費叁錢伍分伍厘辦料解司轉解

藥請絲

九

薦新茶芽伍斤黃絹袋袱旗號箋指路費銀肆兩伍錢解府具本解部

以上禮部項下本色銀貳錢陸分壹厘貳毫玖絲

路費銀伍兩壹分捌厘叁毫陸忽貳微伍塵

以上起運各部寺銀捌千叁百壹拾捌兩壹錢伍分

叁厘陸毫捌絲叁忽陸渺柒漠 路費銀陸拾貳兩

玖錢壹分伍厘叁毫捌絲貳忽伍微陸厘肆渺肆漠

捌埃捌纖肆沙

漕運并官丁本折月糧

貢具銀捌拾叁兩壹錢肆分伍厘貳毫肆絲柒微貳塵伍渺

解糧道

領運官丁原額月糧本色米壹千叁百叁拾捌石肆斗新

改月糧米折銀貳千叁百柒拾柒兩陸錢原額廣豐等倉本色米捌

千叁百壹拾肆石肆斗捌合叁勺壹抄貳撮伍圭內給鎮兵月糧并祭祀及運丁月糧外順治拾貳年欽奉

恩詔本折均平餘米肆千貳百壹拾叁石捌合叁勺壹抄貳撮伍圭每石原題折銀壹兩共該銀肆千貳百壹拾叁兩

捌厘叁毫壹絲貳忽伍微今于內支給銀貳千叁百柒拾柒兩陸錢內七分給溫州衛運丁月糧米折銀壹千

陸百陸拾肆兩叁錢貳分三分撥還軍儲銀柒百壹拾叁兩貳錢捌分解充餉用外餘銀支解兵餉等項之用

以上漕務銀貳千肆百陸拾兩柒錢肆分伍厘貳毫

肆絲柒微貳塵伍渺內除撥還軍儲銀柒百壹拾叁兩貳錢捌分

遇閏加銀壹百壹拾壹兩伍錢貳分內七分給軍銀柒拾捌兩陸分

肆厘三分充餉銀叁拾叁兩肆錢伍分陸厘加米壹百壹拾壹石伍斗貳

升

留充兵餉

田地山銀貳千捌百柒拾陸兩柒錢壹分玖厘陸絲伍忽壹

微肆塵

均徭充餉銀叁百陸拾柒兩貳錢

民壯充餉銀壹千肆拾肆兩伍錢壹分玖厘玖毫貳絲有閏加銀

壹百壹兩伍錢叁分陸厘

本府倉歲餘米銀壹千貳百玖兩伍錢伍分

曆日充餉銀柒兩叁錢伍分

軍儲撥充兵餉銀壹千陸百伍拾叁兩貳錢柒分肆厘玖毫

會裁充役充餉銀壹千玖百壹兩柒錢捌分壹厘

有閏加銀壹百壹拾

本府捌兩捌錢叁分

軍儲各倉餘存充餉銀貳千玖百壹拾兩叁錢貳分肆絲叁

忽陸微伍塵

外舊額全書均徭內載北監館頭二巡司原裁方兵工食充

餉銀貳百捌拾捌兩

以上兵餉通共銀壹萬貳千貳百伍拾捌兩柒錢壹

分肆厘玖毫貳絲捌忽柒微玖塵

遇閏加鹽米充餉銀玖拾玖兩壹錢捌分貳厘壹毫玖忽叁

微柒塵伍渺

存留

本府拜進

表箋綾函紙劄寫表生員工食委官盤纏銀捌兩貳分

本縣習儀香燭銀肆錢捌分

官員經費俸廩款項

溫處兵巡道

吏書捌名每名銀壹拾貳兩共銀玖拾陸兩 遇閏加

銀捌兩

本府通判

俸銀叁拾伍兩肆錢陸分 遇閏加銀肆兩玖錢玖分玖厘玖毫

薪銀肆拾捌兩

心紅紙張銀貳拾兩

修宅家伙銀壹拾兩 卓帟傘扇銀壹拾兩 奉文自拾貳年為始

家伙銀兩全裁其修宅卓帟銀裁八存二應共裁銀壹拾柒兩存銀叁兩

吏貳名書辦肆名每名銀壹拾兩捌錢共銀陸拾肆兩

捌錢 順治玖年肆月內會議每名工食陸兩共裁銀貳拾捌兩捌錢解部 遇閏加銀

伍兩肆錢又裁銀貳兩肆錢解部

門子貳名每名銀柒兩貳錢共銀壹拾肆兩肆錢 順治玖年

肆月內會議每名工食陸兩共裁銀貳兩肆錢解部 遇閏加銀壹兩貳錢又

步快捌名每名銀柒兩貳錢共銀伍拾柒兩陸錢

順治

肆月內會議每名工食陸兩共裁銀玖兩陸錢解部

遇閏加銀

肆兩捌錢又裁銀捌錢解

皂隸拾貳名每名銀柒兩貳錢共銀捌拾陸兩肆錢

順治

玖年肆月內會議每名工食陸兩共裁銀壹拾肆兩肆錢解部

遇閏加銀

柒兩貳錢又裁

銀壹兩貳錢解部

燈夫貳名每名銀柒兩貳錢共銀壹拾肆兩肆錢

順治

肆月內會議每名工食陸兩共裁銀貳兩肆錢解部

遇閏加銀

壹兩貳錢又裁銀貳錢解

轎傘扇夫柒名每名銀柒兩貳錢共銀伍拾兩肆錢

順治

玖年肆月內會議每名工食陸兩共裁銀捌兩肆錢解部

遇閏加銀

肆兩貳錢又裁銀柒

錢解部

本縣知縣

俸銀貳拾柒兩肆錢玖分

遇閏加銀

叁兩柒錢肆分玖厘玖毫

薪銀叁拾陸兩

心紅紙張油燭銀叁拾兩

修宅家伙銀貳拾兩

順治玖年肆月內會議裁扣解部

迎送上司傘扇銀壹拾兩

查奉部文自拾貳年為始裁銀捌兩解部存銀貳兩留用

吏書拾貳名每名銀壹拾兩捌錢共銀壹百貳拾玖兩

陸錢順治玖年肆月內會議每名工食陸兩共裁銀伍拾柒兩陸錢解部

遇閏加銀

壹拾兩捌錢又裁
銀肆兩捌錢解部

門子貳名每名銀柒兩貳錢共銀壹拾肆兩肆錢順治

肆月內會議每名工食陸兩共裁銀貳兩肆錢解部遇閏加銀壹兩貳錢又

皂隸拾陸名每名銀柒兩貳錢共銀壹百壹拾伍兩貳

錢順治玖年肆月內會議每名工食陸兩共裁銀壹拾玖兩貳錢解部遇閏加銀兩

陸錢又裁銀壹兩陸錢解部

馬快捌名每名銀壹拾捌兩共銀壹百肆拾肆兩順治

肆月內會議每名工食陸兩共裁銀玖兩陸錢解部草料銀不裁其銀陸路備馬製械水鄉打造巡

船以司遇閏加銀壹拾貳兩又裁

民壯伍拾名每名銀柒兩貳錢共銀叁百陸拾兩順治

肆月內會議每名工食陸兩共裁銀陸拾兩解部遇閏加銀叁拾兩又裁

燈夫肆名每名銀柒兩貳錢共銀貳拾捌兩順治

肆月內會議每名工食陸兩共裁銀肆兩捌錢解部遇閏加銀貳兩肆錢又

看監禁卒捌名每名銀柒兩貳錢共銀伍拾柒兩陸錢

順治玖年肆月內會議每名工食陸兩共裁銀玖兩陸錢解部遇閏加銀肆兩捌

銀捌錢

修理監倉銀貳拾兩

轎傘扇夫柒名每名銀柒兩貳錢共銀伍拾兩肆錢順治

玖年肆月內會議每名工食陸兩共裁銀捌兩肆錢解部 **遇閏加銀** 肆兩貳錢

錢解部

庫書壹名銀壹拾貳兩 順治玖年肆月內會議每名工食陸兩裁銀陸兩解部 **遇**

閏加銀 壹兩又裁銀伍錢解部

倉書壹名銀壹拾貳兩 順治玖年肆月內會議每名工食陸兩裁銀陸兩解部 **遇**

閏加銀 壹兩又裁銀伍錢解部

庫子肆名每名銀柒兩貳錢共銀貳拾捌兩捌錢 順治玖年

肆月內會議每名工食陸兩共裁銀肆兩捌錢解部 **遇閏加銀** 貳兩肆錢又裁銀肆錢解部

斗級肆名每名銀柒兩貳錢共銀貳拾捌兩捌錢 順治玖年

肆月內會議每名工食陸兩共裁銀肆兩捌錢解部 **遇閏加銀** 貳兩肆錢又裁銀肆錢解部

縣丞

俸銀貳拾肆兩叁錢貳厘 **遇閏加銀** 叁兩叁錢叁分叁厘叁毫

薪銀貳拾肆兩

書辦壹名銀柒兩貳錢 順治玖年肆月內會議裁銀壹兩貳錢解部 **遇閏加**

銀 陸錢又裁銀壹錢解部

門子壹名銀柒兩貳錢 順治玖年肆月內會議裁銀壹兩貳錢解部 **遇閏加**

銀 陸錢又裁銀壹錢解部

皂隸肆名每名銀柒兩貳錢共銀貳拾捌兩捌錢 順治玖年

肆月內會議每名工食陸
兩共裁銀肆兩捌錢解部
遇閏加銀貳兩肆錢又
裁銀肆錢解

馬夫壹名銀柒兩貳錢順治玖年肆月內會議
裁銀壹兩貳錢解部
遇閏加

銀陸錢又裁銀
壹錢解部

典史

俸銀壹拾玖兩伍錢貳分
遇閏加銀貳兩陸錢貳
分陸厘陸毫

薪銀壹拾貳兩

書辦壹名銀柒兩貳錢順治玖年肆月內會議
裁銀壹兩貳錢解部
遇閏加

銀陸錢又裁銀
壹錢解部

門子壹名銀柒兩貳錢順治玖年肆月內會議
裁銀壹兩貳錢解部
遇閏加

銀陸錢又裁銀
壹錢解部

皂隸肆名每名銀柒兩貳錢共銀貳拾捌兩捌錢順治
玖年

肆月內會議每名工食陸
兩共裁銀肆兩捌錢解部
遇閏加銀貳兩肆錢又
裁銀肆錢解

馬夫壹名銀柒兩貳錢順治玖年肆月內會議
裁銀壹兩貳錢解部
遇閏加

銀陸錢又裁銀
壹錢解部

本縣儒學教諭

俸銀壹拾玖兩伍錢貳分
遇閏加銀貳兩陸錢貳
分陸厘陸毫

薪銀壹拾貳兩

訓導

俸銀壹拾玖兩伍錢貳分 遇閏加銀貳兩陸錢貳分陸厘陸毫

薪銀壹拾貳兩

齋夫陸名每名銀壹拾貳兩共銀柒拾貳兩 遇閏加

銀陸兩

膳夫捌名每名銀壹拾兩共銀捌拾兩 內肆拾兩廩生支領肆拾兩解

部充餉 遇閏加銀 陸兩陸錢陸分陸厘陸毫內又裁銀叁兩叁錢叁分叁厘叁毫解部

門子伍名內掌教叁名分教貳名每名銀柒兩貳錢共

銀叁拾陸兩 遇閏加銀叁兩

學書壹名銀柒兩貳錢 遇閏加銀陸錢

喂馬草料銀每員壹拾貳兩共銀貳拾肆兩

廩生貳拾名每名廩糧壹拾貳石每石折銀捌錢共銀

壹百玖拾貳兩

廣豐一二五倉大使參員

俸銀每員壹拾玖兩伍錢貳分共銀伍拾捌兩伍錢陸

分 遇閏加銀 柒兩捌錢柒分玖厘捌毫

薪銀每員壹拾貳兩共銀叁拾陸兩

書辦叁名每名銀柒兩貳錢共銀貳拾壹兩陸錢 順治玖年

肆月內會議每名工食陸兩共裁銀叁兩陸錢解部 遇閏加銀 壹兩捌錢又裁銀叁錢解

皂隸陸名每名銀柒兩貳錢共銀肆拾叁兩貳錢 順治玖年

肆月內會議每名工食陸兩共裁銀柒兩貳錢解部
遇閏加銀 叁兩陸錢又裁銀陸錢解部

館頭北監巡檢貳員

每員俸銀壹拾玖兩伍錢貳分共銀叁拾玖兩肆分

遇閏加銀 伍兩貳錢伍分叁厘貳毫

薪銀每員壹拾貳兩共銀貳拾肆兩

書辦貳名每名銀柒兩貳錢共銀壹拾肆兩肆錢
順治玖年

肆月內會議每名工食陸兩共裁銀貳兩肆錢解部
遇閏加銀 壹兩貳錢又裁銀貳錢解部

皂隸肆名每名銀柒兩貳錢共銀貳拾捌兩捌錢
順治玖年

肆月內會議每名工食陸兩共裁銀肆兩捌錢解部
遇閏加銀 貳兩肆錢又裁銀肆錢解部

館頭西車嶺店窰畧四驛驛丞共肆員

每員俸銀壹拾玖兩伍錢貳分共銀柒拾捌兩捌分

遇閏加銀 壹拾兩伍錢陸厘肆毫

薪銀每員壹拾貳兩共銀肆拾捌兩

書辦肆名每名銀柒兩貳錢共銀貳拾捌兩捌錢
詳定于驛

傳銀內撥給順治玖年肆月內會議每名工食陸兩共裁銀肆兩捌錢解部
遇閏加銀 貳兩肆錢又裁銀肆錢解部

皂隸捌名每名銀柒兩貳錢共銀伍拾柒兩陸錢
詳定於驛

傳銀內撥給順治玖年肆月內會議每名工食陸兩共裁銀玖兩陸錢解部
肆兩捌錢又裁銀捌錢解部
遇閏加銀

北監長林二場大使共貳員

俸銀每員壹拾玖兩伍錢貳分共銀叁拾玖兩肆分

遇閏加銀伍兩貳錢伍分叁厘貳毫

薪銀每員壹拾貳兩共銀貳拾肆兩

書辦貳名每名銀柒兩貳錢共銀壹拾肆兩肆錢順治玖年

肆月內會議每名工食陸兩共裁銀貳兩肆錢解部遇閏加銀壹兩貳錢又裁銀貳錢解部

皂隸肆名每名銀柒兩貳錢共銀貳拾捌兩捌錢順治玖年

肆月內會議每名工食陸兩共裁銀肆兩捌錢解部遇閏加銀貳兩肆錢又裁銀肆錢解部

以上官役俸廩共銀貳千捌百柒拾壹兩柒錢叁

分貳厘內除館頭西臯嶺店密畧四驛役銀捌拾

陸兩肆錢于驛傳銀內支給又外賦舖行漁戶課

鈔銀肆拾肆兩貳錢伍分伍厘玖毫壹絲捌忽抵

給外實徵銀貳千柒百肆拾壹兩柒分陸厘捌絲

貳忽

驛站

本府驛站銀壹千壹百捌拾肆兩壹分貳厘壹毫玖絲陸忽

供應上司經臨并過往公幹官員合用門皂銀貳拾兩

上司經臨及一應公幹過往官員合用心紅紙劄門厨皂隸

米菜銀貳兩陸錢肆分

經過公幹官員合用油燭柴炭銀貳拾陸兩

人夫并代馬小轎銀叁百伍拾兩 遇閏加銀貳拾玖兩壹錢陸分陸厘

陸毫陸絲陸忽

雇船銀伍拾兩

以上驛站共銀壹千陸百叁拾貳兩陸錢伍分貳厘

壹毫玖絲陸忽

祭祀賓興

本縣祭祀

文廟釋奠二祭共銀伍拾兩壹分

啓聖公祠二祭共銀壹拾壹兩陸錢

社稷山川壇各二祭共銀叁拾兩

邑厲壇三祭共銀貳拾貳兩

鄉賢名宦祠二祭共銀壹拾伍兩貳錢

文廟香燭銀壹兩陸錢

迎春芒神土牛春酒銀肆兩

曆日紙料銀壹拾陸兩玖錢陸分壹厘貳毫柒絲遇閏加紙銀貳錢肆

分柒厘解司造曆

門神桃符銀壹兩

鄉飲酒禮貳次銀壹拾伍兩

提學道歲考合用心紅紙劄油燭柴炭等銀伍錢解永嘉縣

提學道考試搭蓋蓬廠工料銀叁兩解永嘉縣

歲考生員試卷果餅激賞花紅紙劄筆墨并童生果餅進學

花紅銀貳拾捌兩本縣徵用

季考生員每年量計貳次合用試卷果餅激賞花紅紙劄筆

墨等項府學銀陸兩 縣學銀貳拾伍兩

本府歲貢生員旗匾花紅酒禮銀壹兩捌錢

本府歲貢生員赴京路費銀壹拾伍兩

各院觀風考試生員合用試卷果餅激賞花紅紙劄筆墨府

學銀伍兩

雜支

府縣新官到任祭門猪羊酒果香燭等項府銀捌錢陸厘捌

毫 縣銀貳兩捌錢伍分

府縣陞遷給由公宴并祭江猪羊等項府銀玖錢叁分叁厘

叁毫 縣銀壹兩陸錢

布政司解戶參名每名銀叁拾兩共銀玖拾兩

看守察院公署布按二分司門子各壹名每名銀叁兩共銀

玖兩 遇閏加銀米錢伍分

看守密畧嶺店二公館門子貳名每名銀貳兩共銀肆兩

遇閏加銀 參錢參分參厘
參毫參絲肆忽

本府巡鹽應捕參名每名銀柒兩貳錢共銀貳拾壹兩陸錢

遇閏加銀 壹兩
捌錢

本縣巡鹽應捕拾名每名銀柒兩貳錢共銀柒拾貳兩

閏加銀 陸兩

北監館頭二巡檢司每司弓兵壹拾柒名每名銀陸兩共銀

貳百肆兩 原額每名米兩貳錢今遵照順治玖年肆月
內會議每名止給陸兩共裁銀肆拾兩捌錢

解部遇閏加銀 貳拾兩肆錢內又裁
銀參兩肆錢解部

衝要壹拾玖舖司兵捌拾玖名每名銀陸兩共銀伍百參拾

肆兩 遇閏加銀 肆拾肆兩伍錢內
縣前舖 館頭舖 添僱
湖潢舖 塘下舖

石泉舖 新城舖 白沙舖 大林舖 新市舖
石舖 盤山舖 石臻舖各伍名 瀧嶼舖 大聖岡

舖 驛前舖 黃山
舖 驛頭舖各參名

偏僻肆舖司兵捌名每名銀參兩陸錢共銀貳拾捌兩捌錢

遇閏加銀 貳兩
肆錢內 長林舖 湖務舖各貳名 長山舖
壹名 蒲江舖參名俱每名銀參兩

陸錢

各渡渡夫伍名共銀壹拾伍兩 遇閏加銀 壹兩貳錢
伍分內 橫山
渡壹

名銀肆兩 蔡嶼渡 白溪渡各壹名俱每名銀參兩
石門渡壹名銀貳兩 永嘉縣江頭渡壹名銀參兩

陡門關夫參拾陸名共銀肆拾壹兩 遇閏加銀 參兩肆錢
壹分陸厘

陸毫陸兩 黃花陡門 新陡門各壹名每名銀貳兩伍
絲陸忽內 錢 石馬陡門 下堡陡門各壹名每名銀

肅兩 三坑陡門 竹嶼陡門 東陡門 絕頭陡門
 南陡門 中里陡門 白龍陡門 港埭陡門 岩
 頭陡門 龍江陡門 麗嶼陡門 霞村陡門 前塘
 陡門 後塘陡門 橫河陡門 高嵩陡門 崇德陡
 門 江口陡門 雙陡門 新築陡門 江心陡門
 東山陡門 龍平塘陡門 靜子堂陡門 北陡門
 岐頭陡門 石件陡門 白沙陡門 章魯陡門 三
 嶼陡門 欄盤塘陡門 丁公塘埭陡門 各壹名 每名
 銀壹兩

修城民七料銀壹百壹拾貳兩

修城銀貳拾兩

修倉銀肆拾參兩參錢肆分陸厘

預備本縣雜用銀壹百參拾伍兩陸錢捌分玖厘肆毫內以

聽上司行文取用三分聽本縣公事支鎖俾明立文案
 造送直核有餘存貯報司以備緩急之需應支項款開

後加增 表箋通數銀 昌丁州銀壹兩參錢伍分
 各院司道取給舉人貢生路費卷資銀 獎勸激賞孝

子節婦善人米布銀 布政司進 表水手銀 恤刑
 按臨合用心紅紙劄油燭柴炭并吏書供給銀其有事

出不常數難定計俱于內支
 取年終造冊院司道查核

戰船民六料銀陸拾兩參錢解府聽用

淺船料銀肆百陸拾貳兩柒錢肆分肆厘柒毫肆絲柒忽伍

徵捌塵解糧道

孤貧老民貳拾名每名年給布花木柴銀陸錢共銀壹拾貳

兩

縣獄重囚口糧銀參拾陸兩

以上祭祀賓興雜支共銀貳千壹百伍拾玖兩參錢

肆分壹厘伍毫壹絲柒忽伍微捌塵內扣解日平州

銀壹兩柒錢伍分歸起運之內實銀貳千壹百伍拾

柒兩伍錢玖分壹厘伍毫壹絲柒忽伍微捌塵

二年一辦每年帶徵

本縣歲貢生員路費旗匾花紅酒禮銀肆兩伍錢

歲貢生員赴京路費銀叁拾兩

三年一辦每年帶徵

府縣應朝官員起程復任公宴祭門三牲酒果香燭等項府

銀肆錢壹分陸厘柒毫 縣銀伍錢叁分叁厘叁毫

科舉禮幣進士舉人牌坊銀陸拾柒兩貳錢捌分壹厘

迎宴新舉人合用捷報旗匾銀花綵段旗帳酒禮各官酒席

府銀壹兩肆錢伍分叁厘叁毫 縣銀壹兩 本縣徵用如無中式

及有盈餘俱解府庫候下科支用

起送會試舉人酒席路費卷資府銀壹兩叁錢 縣銀柒兩

貳錢叁分叁厘肆毫 俱徵解府庫照起送名數申請動支

會試舉人水手銀貳拾肆兩 解司庫聽給

賀新進士旗匾花紅酒禮府銀捌錢玖分柒厘捌毫 縣銀

捌錢玖分柒厘捌毫 俱徵解府庫照中式名數申請動支

起送科舉生員酒禮花紅卷資路費各官陪席府銀壹拾叁

兩 縣銀叁拾貳兩伍錢陸分 本縣徵用照名儘將所派銀兩通融均給

武舉供給筵宴盤纏銀捌錢玖分壹厘壹毫壹絲陸忽解

貢院雇稅家伙并募夫等銀叁兩解

二三年一辦共銀壹百捌拾捌兩玖錢陸分肆厘肆

毫壹絲陸忽

存留本色米

祭祀米叁石

鎮標官兵月糧米貳千柒百陸拾石

孤貧老民貳拾名每名銀叁兩陸錢該銀柒拾貳兩

以上共存留米貳千柒百陸拾叁石折色銀柒拾

貳兩

應裁解部

本縣捕盜應捕陸名每名銀柒兩貳錢共銀肆拾叁兩貳錢

上司按臨并本縣朔望行香講書香燭紙筆銀叁兩

外省馬價銀叁百柒拾捌兩每兩加路費壹分該銀叁兩柒錢捌分

預備倉經費銀叁拾捌兩肆錢

預備本府雜用銀叁拾肆兩柒錢

預備本縣雜用銀伍拾捌兩壹錢伍分貳厘陸毫

北監館頭二巡檢司每司弓兵壹拾柒名共裁銀肆拾兩捌

錢

收零積餘銀貳拾柒兩壹錢貳分玖厘柒毫叁絲貳忽叁微

玖塵伍渺捌漠壹埃壹織陸沙

收零積餘米叁拾貳石叁斗捌升玖合柒勺壹抄捌撮捌圭

捌粟捌粒

以上舊編裁剝解部銀陸百貳拾叁兩叁錢捌分貳

厘叁毫叁絲貳忽叁微玖塵伍渺捌漠壹埃壹織陸

沙 路費銀叁兩柒錢捌分

米叁拾貳石叁斗捌升玖合柒勺壹抄捌撮捌圭捌

粟捌粒

本縣田地山池人丁共額徵銀叁萬柒百玖拾貳兩叁錢陸

厘玖毫壹絲玖忽陸塵貳渺內

起運各部寺等項銀捌千叁百壹拾捌兩壹錢伍分叁厘陸

毫捌絲叁忽陸渺柒漠 路費銀陸拾貳兩玖錢壹分

伍厘叁毫捌絲貳忽伍微陸塵肆渺肆漠捌埃捌織肆

沙

鹽課銀貳百伍拾玖兩肆錢貳分 路費銀肆兩肆錢壹分

壹厘壹毫肆絲隨糧帶徵

漁課銀肆拾捌兩陸錢捌分捌厘貳毫壹絲柒忽叁微 路

費銀肆兩捌錢陸分捌厘捌毫貳絲壹忽柒微叁塵魚戶

出辦不入
田賦科徵

漕務月糧等項銀壹千柒百肆拾柒兩肆錢陸分伍厘貳毫

肆絲柒微貳塵伍渺

留充兵餉銀壹萬貳千貳百伍拾捌兩柒錢壹分肆厘玖毫
貳絲捌忽柒微玖塵

存留銀陸千肆百兩壹錢捌分肆厘貳毫壹絲壹忽伍微捌
塵 又外賦舖行漁戶課鈔抵支經費銀肆拾肆兩貳

錢伍分伍厘玖毫壹絲捌忽

舊編裁剩解部銀陸百貳拾叁兩叁錢捌分貳厘叁毫叁絲
貳忽叁微玖塵伍渺捌漢壹瑛壹纖陸沙 路費銀叁

兩柒錢捌分

順治玖年肆月會議裁扣銀叁百叁拾伍兩陸錢

順治拾貳年會議裁扣銀貳拾伍兩

膳夫銀肆拾兩 新裁

運丁月糧撥還軍儲銀柒百壹拾叁兩貳錢捌分

本縣田地山池人丁共額徵米肆千壹百叁拾叁石柒斗捌

升玖合柒勺壹抄捌撮捌圭捌粟捌粒內

月糧米壹千叁百叁拾捌石肆斗

存留米貳千柒百陸拾叁石

裁剩解部積餘米叁拾貳石叁斗捌升玖合柒勺壹抄捌撮

捌圭捌粟捌粒

遇閏加銀柒百陸拾玖兩肆錢貳分貳厘叁絲玖忽捌微壹

塵貳渺陸漢貳埃捌織肆沙

內除漁課銀壹兩柒錢肆分叁厘伍毫貳忽伍微

塵伍渺抵支外每正銀壹兩加銀貳分肆厘玖毫叁絲捌微伍塵伍渺

遇閏加米壹百壹拾壹石伍斗貳升

每正米壹石加米貳升陸合玖勺捌抄

額外歲徵

鹽課

水鄉蕩價包補長林北監二場原額折色銀貳百伍拾壹兩

肆錢貳分新陞蕩地稅銀捌兩

每兩滴珠路費銀壹分柒厘該銀肆兩肆錢壹

分壹毫肆絲係隨糧帶徵解運司解部

以上戶部項下鹽課銀貳百伍拾玖兩肆錢貳分

路費銀肆兩肆錢壹分壹毫肆絲

漁課

河泊所歲辦銀硃壹拾叁斤壹拾肆兩貳錢捌分貳厘

奉文本折

中半該折色銀硃陸斤壹拾伍兩壹錢肆分壹厘不額該折銀叁兩肆錢柒分叁厘壹毫伍絲陸忽貳微伍塵順治拾肆年柒月內奉文新經題定銀硃每斤價銀叁兩肆錢貳分共該折銀貳拾叁兩柒錢伍分陸厘叁毫捌絲捌忽柒微伍塵每兩原額加路費壹錢該銀貳兩叁錢柒分伍厘陸錢伍分陸厘伍毫照新定價該銀柒錢捌分壹厘伍毫照陸忽柒微伍塵伍渺陸忽陸微捌塵柒渺伍漢本色銀硃陸斤壹拾伍兩壹錢肆分壹厘每斤價銀叁兩肆錢貳分共該銀貳拾叁兩柒錢伍分陸厘叁毫捌絲捌忽柒微伍塵每兩路費壹錢該銀貳兩叁錢柒分伍厘陸毫叁絲捌忽柒微柒塵伍渺陸忽陸微捌塵柒渺伍漢

承青絲

式

黃麻伍拾叁斤陸兩捌錢陸分伍厘貳毫玖絲玖忽奉文全折該銀

壹兩壹錢柒分伍厘肆毫叁絲玖忽捌微路費銀壹錢壹分柒厘伍毫肆絲叁忽玖微捌塵 過閏加麻壹拾伍兩捌錢捌分玖厘玖毫壹絲該銀貳分壹厘捌毫肆絲捌忽陸微路費銀貳厘壹毫捌絲肆忽捌微陸塵俱出辦

以上工部項下漁課本折共銀肆拾捌兩陸錢捌分

捌厘貳毫壹絲柒忽叁微 路費銀肆兩捌錢陸分

捌厘捌毫貳絲壹忽柒微叁塵

課程

本縣額徵課鈔叁百肆拾叁錠叁貫伍百伍拾柒文折銀叁

兩肆錢叁分柒厘壹毫壹絲肆忽 有閏加鈔壹拾柒

錠肆貫捌百肆拾伍文該銀壹錢柒分玖厘陸毫玖絲

俱市鎮鋪出辦今歸經費款用

稅課局額徵課鈔伍千貳百壹拾肆錠貳貫壹百肆拾貳文

折銀伍拾貳兩壹錢肆分肆厘貳毫捌絲肆忽 有閏

加鈔玖拾叁錠肆貫捌拾叁文該銀玖錢叁分玖厘陸

毫陸絲 均徭內編巡攔伍名役銀叁拾兩抵課不足之數并閏月銀俱各鋪行出辦額銀內裁充兵餉

叁拾兩歸抵經費銀貳拾貳兩壹錢肆分肆厘貳毫捌絲肆忽

河泊所額徵課鈔壹千捌百陸拾柒錠貳貫貳百陸拾伍文

折銀壹拾捌兩陸錢柒分肆厘伍毫叁絲 有閏加鈔

壹百貳拾貳錠貳貫叁百文該銀壹兩貳錢貳分肆厘

陸毫俱漁戶出辦今歸經費款用

瑞安縣

原額田地肆千玖百伍拾肆頃肆拾陸畝玖厘貳毫肆絲伍

忽內

上則田地壹千叁百陸拾頃陸拾壹畝叁分肆厘陸毫壹絲

每畝原徵銀肆分陸厘今實徵并九厘等銀柒分肆厘
貳毫該銀壹萬玖拾伍兩柒錢伍分壹厘捌毫捌絲陸
微貳塵 每畝原徵米貳升陸合叁勺今實徵米壹升
柒勺該米壹千肆百伍拾伍石捌斗伍升陸合肆勺叁
撮貳圭
米粟

中則田地玖百捌拾伍頃壹拾畝捌分叁厘陸毫伍絲柒忽

每畝原徵銀肆分伍厘今實徵并九厘等銀柒分貳厘
伍毫該銀柒千壹百肆拾貳兩叁分伍厘陸毫伍絲壹
忽叁微貳塵伍渺 每畝原徵米貳升肆合壹勺今實
徵米玖合捌勺該米玖百陸拾伍石肆斗陸合壹勺玖

抄捌撮參圭
捌粟陸粒

中中則田地壹千肆拾伍頃肆拾參畝柒分貳厘壹毫每畝原銀肆分參厘今實徵并九厘等銀陸分玖厘貳毫該銀米千貳百參拾肆兩肆錢貳分伍厘肆毫玖絲參忽貳微

每畝原銀肆分參厘今實徵并九厘等銀陸分玖厘貳毫該銀米千貳百參拾肆兩肆錢貳分伍厘肆毫玖絲參忽貳微
該米玖百肆拾石捌斗玖升參合肆勺捌抄玖撮

下則田地伍百玖拾玖頃參畝壹分參厘壹毫貳忽每畝原銀肆分參厘今實徵并九厘等銀陸分伍厘捌毫該銀參千玖百肆拾壹兩陸錢貳分陸厘貳絲壹忽壹微壹厘陸

每畝原銀肆分參厘今實徵并九厘等銀陸分伍厘捌毫該銀參千玖百肆拾壹兩陸錢貳分陸厘貳絲壹忽壹微壹厘陸
每畝原銀肆分參厘今實徵并九厘等銀陸分伍厘捌毫該銀參千玖百肆拾壹兩陸錢貳分陸厘貳絲壹忽壹微壹厘陸

下下則田玖百陸拾肆頃貳拾柒畝伍厘柒毫柒絲陸忽每畝原銀肆分參厘今實徵并九厘等銀陸分玖厘

每畝原銀肆分參厘今實徵并九厘等銀陸分玖厘
每畝原銀肆分參厘今實徵并九厘等銀陸分玖厘

抄玖撮貳圭
參粟貳粒

原額山池塘壹拾柒頃陸拾貳畝參分柒厘肆毫玖絲參忽

每畝原銀肆分肆厘玖毫今實徵銀肆分該銀柒拾兩肆錢玖分肆厘玖毫玖絲柒忽柒微玖塵

原額戶口人丁肆萬伍千捌百陸拾肆丁口內 民戶成丁

壹萬肆千捌百丁每口原徵銀貳錢壹厘貳毫該銀貳千玖百柒拾柒兩柒錢陸分今實徵

每口原徵米貳升捌合柒勺該米肆百貳拾肆石柒斗陸升今實徵同 竈戶成丁參千

伍拾捌丁 軍戶成丁貳百參拾伍丁 婦女大口壹

萬柒千柒百玖拾捌口三項一則每丁口原徵銀貳分伍厘陸毫該銀伍百參拾玖兩玖錢貳分玖厘陸毫今實徵同 每丁口原徵米貳升捌合柒勺該米陸百伍石參斗壹升壹合柒勺今實徵同

不成丁玖千玖百柒拾參丁內除優免丁捌百玖丁實

冰玖千壹百陸拾肆丁 每口原徵銀叁分伍厘該銀叁百貳拾兩柒錢肆分今實徵同

以上地畝人丁共科銀叁萬捌千捌拾玖兩壹錢壹

厘陸毫玖絲捌忽貳塵玖渺內除優免銀壹千玖百

肆拾柒兩伍錢陸分肆厘貳毫外實科銀叁萬陸千

壹百肆拾壹兩伍錢叁分柒厘肆毫玖絲捌忽貳塵

玖渺 共科米伍千肆百貳拾壹石捌升柒合陸抄

捌撮肆粟捌粒

起運

戶部項下折色

夏稅

農桑折絹壹拾足

全折坐冰銀柒兩每兩路費壹分該銀柒分原解江南今改解京

秋糧

折色蠟價銀貳百貳拾捌兩肆錢陸分伍厘

每兩路費壹分該銀貳兩貳錢

捌分肆厘陸毫伍絲

富戶銀貳拾肆兩

每兩路費壹分該銀貳錢肆分

昌平州銀陸兩柒錢伍分

每兩路費壹分該銀陸分柒厘伍毫于備用銀內扣解

芽茶肆拾壹斤柒兩叁分伍厘

原額芽茶壹百壹拾肆斤壹拾兩柒錢內順治拾年陸月

內會議改徵折色實該前數每斤價銀壹錢貳分該銀肆兩玖錢柒分貳厘柒毫陸絲貳忽伍微每兩路費壹分該銀肆分玖厘柒毫貳絲柒忽陸微貳塵伍渺

葉茶拾玖斤伍兩肆錢

每斤價銀肆分該銀叁兩壹錢柒分叁厘伍毫每兩路費壹分該銀

參分壹厘柒
毫參絲伍忽

黃蠟壹百玖拾肆斤陸錢捌分參厘

原額黃蠟貳百伍拾叁斤玖兩捌錢伍分內順

治拾年陸月內會議改徵折色實該前數每斤價銀參錢肆分該銀陸拾伍兩玖錢柒分肆厘伍毫壹絲參忽柒微伍塵每兩路費壹分該銀陸錢伍分玖厘柒毫肆絲伍忽壹微參塵柒渺伍漢

顏料改折價墊解損路費共銀貳百肆拾捌兩肆錢肆分伍

厘壹毫參絲壹忽捌微伍塵陸渺

內順治拾年陸月內奉

旨會議改徵折色銀珠參拾肆斤貳兩肆錢柒分肆毫每斤價銀貳兩玖錢陸分鋪墊壹錢壹分 臘硃壹拾叁兩貳錢伍分柒厘每斤價銀參錢壹分 烏梅肆拾捌斤玖錢玖分捌厘肆毫每斤價銀肆分鋪墊壹分 壹厘 黑鉛壹拾捌斤貳兩柒錢肆厘捌毫每斤價銀柒分鋪墊壹分壹厘 五梧子玖斤玖兩伍錢捌分捌厘捌毫每斤價銀柒分鋪墊壹分壹厘 生漆壹百捌拾伍斤壹拾叁兩陸錢柒分壹厘參毫參絲陸忽每斤

價銀貳錢鋪墊壹分陸厘

嚴漆改泐生漆壹百壹拾肆斤壹拾伍兩貳錢伍分參厘伍毫肆忽每斤價銀貳錢鋪墊壹分陸厘

嚴漆壹百柒拾貳斤陸兩捌錢捌分伍厘伍毫陸絲每斤價銀貳錢肆分鋪墊壹分陸厘

黃蠟參拾叁斤柒兩玖錢柒分柒厘陸毫每斤價銀參錢貳分鋪墊壹分陸厘

黃熟銅伍斤貳兩壹分玖厘貳毫每斤價銀貳錢壹分參厘鋪墊壹分陸厘

油伍拾叁斤壹拾貳兩壹錢柒分玖厘參毫每斤價銀陸分鋪墊捌厘

水牛角肆副陸分每副價銀玖錢伍分鋪墊陸分肆厘

以上通共正價銀貳百貳拾伍兩陸錢伍分壹厘貳毫壹忽柒微伍塵原額鋪墊銀壹拾參兩伍錢玖分陸厘伍毫陸絲玖微貳塵伍渺原額解

損銀玖兩壹錢玖分柒厘參毫陸絲玖忽壹微捌塵壹渺今改徵折色三項俱每兩加路費壹分該銀貳兩肆錢捌分肆厘肆毫伍絲壹忽

參微壹塵捌渺伍漢陸埃

原解江南藥價銀壹錢貳分參厘參毫陸絲

津貼路費銀參分捌毫肆絲

南部柴薪皂隸銀捌拾陸兩壹錢

每兩路費壹分該銀捌錢陸分壹厘 遇閏加銀柒

兩路費銀柒分原
解江南今改解京

鹽鈔

額鈔壹千貳百陸拾錠壹貫伍百文折銀柒兩貳錢貳厘陸

毫壹絲肆忽伍微 折色銅錢壹萬貳千陸百參文該

銀壹拾捌兩肆厘貳毫捌絲伍忽柒微壹塵肆渺貳漠

俱每兩路費壹分貳厘該銀參錢貳厘肆
毫捌絲貳忽捌微貳渺伍漠柒埃肆以

有閏加鈔壹百伍錠壹拾參文該銀陸錢捌絲玖忽捌

微伍塵玖渺 折色銅錢壹千伍 宣文該銀壹兩伍

錢壹厘肆毫貳絲捌忽伍微柒塵壹渺伍漠

分伍厘貳毫壹絲捌忽貳微
貳塵壹渺壹漠陸埃陸織

二項共加
路費銀貳

九厘銀肆千捌百伍拾捌兩壹錢玖分伍厘玖毫肆絲

每兩
柒厘該銀參拾肆兩柒厘
參毫柒絲壹忽伍微捌塵

以上戶部項下折色共銀伍千伍百伍拾捌兩肆錢

柒厘壹毫捌忽參微貳塵貳漠 路費銀肆拾壹兩

捌分玖厘伍毫參忽肆微陸塵參渺陸漠參埃肆沙

禮部項下折色

牲口銀玖拾兩參錢肆分柒厘

藥材折色銀壹兩陸分伍厘玖絲

每兩路費壹分該銀
玖錢參厘肆毫柒絲
津貼路費銀陸錢陸分伍
厘陸毫捌絲壹忽貳微伍

光祿寺果品銀參拾捌兩貳錢貳分參厘伍毫

策筭銀壹拾伍兩捌分柒厘

二項每兩路費壹分該銀伍錢參分參厘壹毫伍忽

以上禮部項下折色共銀壹百肆拾肆兩柒錢貳分

貳厘伍毫玖絲 路費銀貳兩壹錢貳厘貳毫伍絲

陸忽貳微伍塵

工部項下折色

白硝麂皮貳百陸拾張參分陸厘貳毫伍絲狐狸皮貳張

價銀陸錢該銀壹百伍拾柒兩肆錢壹分柒厘伍毫奉文留省織造段疋支用

遇閏加銀伍

雕填匠役銀柒兩

每兩路費壹分該銀柒分 錢捌分參厘參毫路費銀伍厘捌毫參絲

忽參

漆木料銀伍兩貳錢參分捌厘陸毫伍絲陸忽伍微肆塵

弓改牛角參百肆拾捌副

石額每副貳錢玖分順治參年伍月內奉文改解折色又于拾貳年

奉文每副增銀貳兩柒錢壹分共銀壹千肆拾肆兩路費每兩壹分該銀壹拾兩肆錢肆分

箭參千壹百陸拾貳枝

原額每枝價銀壹分捌厘順治參年伍月內題

准改解折色每枝增銀捌分貳厘共

該銀參百壹拾陸兩貳錢

弦壹千柒百參拾肆條

原額每條價銀伍分肆厘順治參年伍月內題

准改解折色每條增銀肆分陸厘共

該銀壹百柒拾參兩肆錢

胖襖褲鞋貳拾副參分貳厘捌毫陸絲玖忽肆微

原額每副價銀壹兩

伍錢順治參年陸月內奉文改解折色每副增銀壹兩貳錢共該銀伍拾肆兩捌錢捌分柒厘肆毫柒絲參忽

捌微

四司工料銀肆百參拾參兩參錢陸分柒厘貳毫伍絲

歲造段足銀貳百貳拾壹兩伍錢貳分貳厘肆絲柒忽貳微

壹塵 遇閏加銀壹拾肆兩肆毫
二項解司織造段足支用

軍三軍器并路費銀叁百貳拾叁兩玖錢陸分陸厘壹毫

內辦 盈甲腰刀貳拾貳副捌分柒厘叁毫柒絲 盈每項價銀叁兩伍錢甲每副價銀柒兩伍錢腰刀每口價銀貳兩共該價銀貳百玖拾柒兩叁錢伍分捌厘壹毫路費銀貳拾陸兩陸錢捌厘係原額銀玖拾叁兩柒錢貳分肆厘路費銀貳拾陸兩陸錢捌厘順治叁年伍月內增銀貳百叁兩陸錢叁分肆厘壹毫

軍器民七銀貳百貳拾陸兩叁錢陸分貳厘壹毫貳絲肆忽

內辦 盈甲腰刀壹拾柒副肆分壹厘貳毫肆絲柒忽壹微柒渺陸漠玖埃貳纖叁沙 盈每項價銀叁兩伍錢甲每副價銀柒兩伍錢腰刀每口價銀貳兩共該銀貳百貳拾陸兩叁錢陸分貳厘壹毫貳絲肆忽係原額銀柒拾壹兩叁錢肆分陸厘伍毫貳絲肆忽順治叁年伍月內增銀壹百伍拾伍兩壹分伍厘陸毫

軍器路費銀壹拾捌兩叁錢壹分叁厘肆絲貳忽

解鐵解戶銀伍拾叁兩 解司織造
段足支用

以上工部項下折色共銀叁千叁拾肆兩陸錢柒分

肆厘壹毫玖絲叁忽伍微伍塵 路費銀壹拾兩伍

錢壹分

戶部項下本色

顏料本色銀珠貳拾貳斤壹拾貳兩捌錢 原額銀珠伍拾陸
斤壹拾伍兩貳錢

柒分肆毫內
順治拾年奉

旨徵本色銀珠貳拾貳斤壹拾貳兩捌錢每
斤原價肆錢陸分鋪墊壹錢壹分

贖硃柒斤貳兩貳錢陸分 原額贖硃柒斤壹拾伍兩
伍錢壹分柒厘內拾年奉

旨徵本色賦硃柒斤貳兩貳錢陸分每斤

原價壹錢伍分鋪墊壹錢壹分

烏梅壹拾伍斤叁兩貳錢

原額烏梅陸拾叁斤肆兩壹錢玖分捌厘肆毫內拾年奉

旨徵本色烏梅壹拾伍斤叁兩貳錢每斤

原價貳分鋪墊壹分壹厘

黑鉛貳拾壹斤肆兩肆錢陸分

原額黑鉛叁拾玖斤柒兩壹錢陸分肆厘捌毫內拾

年奉

旨徵本色黑鉛貳拾壹斤肆兩肆錢陸分每斤

原價叁分伍厘鋪墊壹分壹厘

五梧子貳斤貳兩肆分

原額五梧子壹拾壹斤壹拾壹兩陸錢貳分捌厘捌毫內拾年奉

旨徵本色五梧子貳斤貳兩肆分每斤

原價叁分伍厘鋪墊壹分壹厘

生漆壹拾斤壹拾壹兩玖錢叁分玖厘陸絲肆忽

原額生漆壹百

玖拾陸斤玖兩陸錢

壹分肆毫內拾年奉

旨徵本色生漆壹拾斤壹拾壹兩玖錢叁分玖厘

陸絲肆忽每斤原價壹錢鋪墊壹分陸厘

嚴漆改冰生漆陸斤壹拾兩叁錢肆分陸厘肆毫玖絲陸忽

原額嚴漆改冰生漆壹百貳拾壹斤玖兩陸錢內拾年奉

旨徵本色嚴漆改冰生漆陸斤壹拾兩叁錢肆分陸厘

肆毫玖絲陸忽每斤原價壹錢鋪墊壹分陸厘

嚴漆玖斤壹拾伍兩伍錢壹分肆厘肆毫肆絲

原額嚴漆壹百捌拾

貳斤陸兩肆

錢內拾年奉

旨徵本色嚴漆玖斤壹拾伍兩伍錢壹分肆厘肆毫

肆絲每斤原價壹錢貳分鋪墊壹分陸厘

黃蠟壹拾斤肆兩伍錢陸分

原額黃蠟肆拾叁斤壹拾叁兩伍錢叁分柒厘陸毫內拾

年奉

旨徵本色黃蠟壹拾斤肆兩伍錢陸分每斤

原價壹錢壹分鋪墊壹錢陸分

端安縣

黃熟銅貳拾貳斤壹拾貳兩捌錢

原額黃熟銅貳拾柒斤壹拾肆兩捌錢壹分玖厘貳毫內

拾年奉

旨徵本色黃熟銅貳拾貳斤壹拾貳兩捌錢每斤

原價壹錢壹分叁厘鋪墊壹分陸厘

桐油壹百叁拾捌斤伍兩貳錢

原額桐油壹百玖拾貳斤壹兩叁錢柒分玖厘陸毫

內拾年奉

旨徵本色桐油壹百叁拾捌斤伍兩貳錢每斤原價叁分鋪墊

捌厘以上額料正價銀貳拾叁兩玖錢捌分玖厘柒毫玖絲玖忽叁微鋪墊銀伍兩柒錢玖分壹厘玖毫陸

絲陸忽叁微伍厘每正價壹兩給預解路費銀壹錢貳分該銀貳兩捌錢柒分捌厘柒毫柒絲伍忽玖微壹厘

陸渺以上額料等項于每年貳月間督撫確估時價題

明造入易知由

單徵銀辦解

原額黃熟銅貳百伍拾叁斤玖兩捌錢伍分內順

黃蠟伍拾玖斤玖兩壹錢陸分柒厘

原額黃蠟貳百伍拾叁斤玖兩捌錢伍分內順

治拾年陸

月內奉

旨仍徵本色黃蠟實該前數每斤料價銀壹錢柒分該銀壹

拾兩壹錢貳分柒厘叁毫玖絲玖忽叁微柒厘伍渺

芽茶柒拾叁斤叁兩陸錢陸分伍厘

原額芽茶壹百壹拾肆斤壹拾兩柒錢內順治

拾年陸

旨仍徵本色芽茶實該前數每斤價銀陸分該銀肆兩叁錢玖

分叁厘柒毫肆絲叁忽柒微伍厘貳項于每年貳月間

督撫確估時價題明造

入易知由單徵銀辦解

以上戶部項下本色共銀叁拾捌兩伍錢壹分玖毫

肆絲貳忽肆微貳塵伍渺 路費銀捌兩陸錢柒分

柒毫肆絲貳忽壹微陸塵陸渺

禮部項下本色

崇安縣

九

藥材料價正銀貳錢柒分壹厘伍絲

內辦本色千金草伍斤
參兩參錢玖分
石斛

叁斤貳兩叁分肆厘

津貼路費銀壹錢陸分玖厘

肆毫陸忽貳微伍塵加路費銀參錢肆分柒厘伍毫

薦新茶芽伍斤黃絹袋袱旗號篋杠路費銀肆兩伍錢

解府具
本解部

以上禮部項下本色銀貳錢柒分壹厘伍絲 路費

銀伍兩壹分陸厘玖毫陸忽貳微伍塵

以上起運各部寺銀捌千柒百柒拾陸兩伍錢捌分

伍厘捌毫捌絲肆忽貳微玖塵伍渺貳誤 路費銀

陸拾柒兩叁錢捌分玖厘肆毫捌忽壹微貳塵玖渺

陸漠參埃肆沙

漕運并官丁本折月糧

貢具銀壹百叁拾陸兩貳錢柒分陸厘壹毫捌絲陸忽伍微

解糧
道

領運官丁原額月糧本色米壹千捌百柒拾壹石新改月糧

米折銀壹千捌百玖拾叁兩柒錢捌分捌厘

原額豐積
等倉本色

米玖千柒百伍拾陸石貳斗伍合捌勺內給鎮兵

月糧并祭祀米及運丁月糧外順治拾貳年欽奉

恩詔本折均平餘米陸千肆百壹拾捌石壹斗柒升壹合肆勺

每石原題折銀壹兩共該折銀陸千肆百壹拾捌兩壹

錢柒分壹厘肆毫今于內支銀壹千捌百玖拾叁兩柒

錢捌分捌厘內米分給溫州衛運丁月糧米折銀壹千

叁百貳拾伍兩陸錢伍分壹厘陸毫叁分撥還軍儲銀

伍百陸拾捌兩壹錢叁分陸厘肆毫解充餉用外餘銀

支解兵餉

等項之用

以上漕務各項銀貳千叁拾兩陸分肆厘壹毫捌絲

陸忽伍微內除撥還軍儲充餉銀伍百陸拾捌兩壹錢叁分陸厘肆毫米壹千捌

百柒拾壹石

遇閏加銀壹百伍拾伍兩玖錢肆分內七分給軍銀壹百玖兩壹錢伍分

捌厘三分充餉銀肆拾陸兩柒錢捌分貳厘加米壹百伍拾伍石玖斗肆升

田充兵餉

田地山銀叁千叁百伍拾貳兩柒錢壹分叁厘肆毫肆絲叁

忽捌微

均徭充餉銀壹百陸拾伍兩

民壯充餉銀捌百伍拾玖兩柒錢肆分捌厘柒毫貳絲遇閏加銀

捌拾叁兩伍錢柒分肆厘

沙水充餉銀壹百伍拾玖兩玖錢柒分貳厘伍毫不入田畝科徵

軍儲撥充兵餉銀叁千柒百柒兩柒錢捌分玖厘柒毫伍絲

玖忽

軍儲各倉餘存充餉銀柒千叁百肆拾捌兩捌錢壹分玖厘

肆毫壹絲玖忽伍微

本府倉歲餘米充餉銀壹千肆百貳拾柒兩壹錢柒分柒厘

貳毫叁絲伍忽

曆日充餉銀柒兩陸錢

會裁冗役充餉銀壹千肆百壹拾肆兩壹錢肆分陸厘遇閏加銀

柒拾叁兩捌錢

外全書舊載梅頭巡司原裁弓兵工食充餉銀貳百壹拾陸

兩

以上兵餉通共銀壹萬捌千陸百伍拾捌兩玖錢陸

分柒厘柒絲柒忽參微內除沙水一項係額外另徵

充餉另算外止共銀壹萬捌千肆百玖拾捌兩玖錢

玖分肆厘伍毫柒絲柒忽

遇閏加鹽米充餉銀壹百參兩捌錢參分貳厘肆毫貳絲壹

忽捌微柒塵伍渺

存留

本府拜進

表箋以函紙劄寫表生員工食委官盤纏銀柒兩伍錢捌分

本縣拜賀習儀香燭銀肆錢捌分

官員經費俸廩款項

溫處兵巡道

快手玖名每名銀柒兩貳錢共銀陸拾肆兩捌錢

遇閏加銀伍兩肆錢

皂隸陸名每名銀柒兩貳錢共銀肆拾參兩貳錢

遇閏加銀參兩陸錢

本府推官

俸銀貳拾柒兩肆錢玖分 遇閏加銀參兩柒錢肆分玖厘玖毫

薪銀叁拾陸兩

心紅紙張銀貳拾兩

修宅家伙銀壹拾兩

桌幃傘扇銀壹拾兩

奉文自拾貳年為始家伙銀兩全裁其修宅桌幃銀裁八存二應共

裁銀壹拾兩
兩存銀叁兩

吏貳名書辦陸名每名銀壹拾兩捌錢共銀捌拾陸兩

肆錢

順治玖年肆月內會議每名工食陸兩共裁銀叁拾捌兩肆錢解部

遇閏加銀

米兩貳錢又裁銀叁兩貳錢解部

門子貳名每名銀米兩貳錢共銀壹拾肆兩肆錢

順治玖年

肆月內會議每名工食陸兩共裁銀貳兩肆錢解部

遇閏加銀

壹兩貳錢又裁銀貳錢解

部

步快捌名每名銀柒兩貳錢共銀伍拾柒兩陸錢

順治玖年

肆月內會議每名工食陸兩共裁銀玖兩陸錢解部

遇閏加銀

肆兩捌錢又裁銀捌錢解

部

皂隸壹拾貳名每名銀柒兩貳錢共銀捌拾陸兩肆錢

順治玖年肆月內會議每名工食陸兩共裁銀壹拾肆兩肆錢解部

遇閏加銀

柒兩貳錢

又裁銀壹兩貳錢解部

燈夫貳名每名銀柒兩貳錢共銀壹拾肆兩肆錢

順治玖年

肆月內會議每名工食陸兩共裁銀貳兩肆錢解部

遇閏加銀

壹兩貳錢又裁銀貳錢解

部

轎傘扇夫柴名每名銀柒兩貳錢共銀伍拾兩肆錢治順

改年肆月內會議每名工食陸兩共裁銀捌兩肆錢解部遇閏加銀肆兩貳錢

錢解部

本府儒學教授壹員訓導貳員

俸銀每員壹拾玖兩伍錢貳分共銀伍拾捌兩伍錢陸

分遇閏加銀柒兩捌錢柒分玖厘捌毫

薪銀每員壹拾貳兩共銀叁拾陸兩

齋夫陸名每名銀壹拾貳兩共銀柒拾貳兩遇閏加銀

陸兩

膳夫壹拾陸名每名銀壹拾兩共銀壹百陸拾兩內捌拾兩

廩生支領捌拾兩解部充餉遇閏加銀壹拾叁兩叁錢叁分叁厘叁毫內又裁銀陸兩

陸錢陸分陸厘陸毫伍絲解部

門子伍名內掌教叁名分教貳名每名銀柒兩貳錢共

銀叁拾陸兩叁兩遇閏加銀兩

學書壹名銀柒兩貳錢陸錢遇閏加銀錢

喂馬草料銀每員壹拾貳兩共銀叁拾陸兩

本縣知縣

俸銀貳拾柒兩肆錢玖分叁兩柒錢肆分玖厘玖毫遇閏加銀

薪銀叁拾陸兩

心紅紙張油燭銀叁拾兩

修宅家伙銀貳拾兩 順治玖年肆月內會議裁扣解部

迎送上司傘扇銀壹拾兩 奉文自拾貳年為始裁銀捌兩解部存銀貳兩留用

吏書壹拾貳名每名銀壹拾兩捌錢共銀壹百貳拾玖

兩陸錢 順治玖年肆月內會議每名工食陸兩共裁銀伍拾柒兩陸錢解部 遇閏加

銀壹拾兩捌錢又裁銀肆兩捌錢解部

門子貳名每名銀柒兩貳錢共銀壹拾肆兩肆錢 順治玖年

肆月內會議每名工食陸兩共裁銀貳兩肆錢解部 遇閏加銀壹兩貳錢又裁銀貳錢解部

皂隸壹拾陸名每名銀柒兩貳錢共銀壹百壹拾伍兩

貳錢 順治玖年肆月內會議每名工食陸兩共裁銀壹拾玖兩貳錢解部 遇閏加銀

玖兩陸錢又裁銀壹兩陸錢解部

馬快捌名每名銀壹拾捌兩共銀壹百肆拾肆兩 順治玖年

肆月內會議每名工食陸兩共裁銀玖兩陸錢解部草料銀不裁其銀陸兩備馬製棹水鄉打造巡

船以司緝探 遇閏加銀壹拾貳兩又裁銀捌錢解部

民壯伍拾名每名銀柒兩貳錢共銀叁百陸拾兩 順治玖年

肆月內會議每名工食陸兩共裁銀陸拾兩解部 遇閏加銀叁拾兩又裁銀伍兩解部

燈夫肆名每名銀柒兩貳錢共銀貳拾捌兩捌錢 順治玖年

肆月內會議每名工食陸兩共裁銀肆兩捌錢解部 遇閏加銀貳兩肆錢又裁銀肆錢解部

看監禁卒捌名每名銀柒兩貳錢共銀伍拾柒兩陸錢

順治玖年肆月內會議每名工食陸兩共裁銀玖兩陸錢解部 遇閏加銀肆兩捌錢又裁銀捌錢 解部

修理倉監銀貳拾兩

轎傘扇夫柴名每名銀柒兩貳錢共銀伍拾兩肆錢 順治玖年肆月內會議每名工食陸兩共裁銀捌兩肆錢解部 遇閏加銀肆兩貳錢 又裁銀柒錢解

庫書壹名銀壹拾貳兩 順治玖年肆月內會議裁銀陸兩解部 遇閏加銀壹兩又裁銀伍錢解部

倉書壹名銀壹拾貳兩 順治玖年肆月內會議裁銀陸兩解部 遇閏加銀壹兩又裁銀伍錢解部

庫子肆名每名銀柒兩貳錢共銀貳拾捌兩捌錢 順治玖年肆月內會議每名工食陸兩共裁銀肆兩捌錢解部 遇閏加銀貳兩肆錢又

肆月內會議每名工食陸兩共裁銀肆兩捌錢解部 遇閏加銀貳兩肆錢又

斗級肆名每名銀柒兩貳錢共銀貳拾捌兩捌錢 順治玖年肆月內會議每名工食陸兩共裁銀肆兩捌錢解部 遇閏加銀貳兩肆錢又

肆月內會議每名工食陸兩共裁銀肆兩捌錢解部 遇閏加銀貳兩肆錢又

縣丞

俸銀貳拾肆兩叁錢貳厘 遇閏加銀叁兩叁錢叁分叁厘叁毫

薪銀貳拾肆兩

書辦壹名銀柒兩貳錢 順治玖年肆月內會議裁銀壹兩貳錢解部 遇閏加

銀陸錢又裁銀壹錢解部

門子壹名銀柒兩貳錢順治玖年肆月內會議遇閏加

銀陸錢又裁銀壹錢解部

皂隸肆名每名銀柒兩貳錢共銀貳拾捌兩捌錢順治玖年肆月內會議遇閏加

肆月內會議每名工食陸兩共裁銀肆兩捌錢解部遇閏加銀貳兩肆錢又裁銀肆錢解部

馬夫壹名銀柒兩貳錢順治玖年肆月內會議遇閏加

銀陸錢又裁銀壹錢解部

史

俸銀壹拾玖兩伍錢貳分遇閏加銀貳兩陸錢貳分陸厘陸毫

薪銀壹拾貳兩

書辦壹名銀柒兩貳錢順治玖年肆月內會議遇閏加

銀陸錢又裁銀壹錢解部

門子壹名銀柒兩貳錢順治玖年肆月內會議遇閏加

銀陸錢又裁銀壹錢解部

皂隸肆名每名銀柒兩貳錢共銀貳拾捌兩捌錢順治玖年肆月內會議遇閏加

肆月內會議每名工食陸兩共裁銀肆兩捌錢解部遇閏加銀貳兩肆錢又裁銀肆錢解部

馬夫壹名銀柒兩貳錢順治玖年肆月內會議遇閏加

銀陸錢又裁銀壹錢解部

本縣儒學教諭

俸銀壹拾玖兩伍錢貳分 遇閏加銀貳兩陸錢貳分陸厘陸毫

薪銀壹拾貳兩

訓導

俸銀壹拾玖兩伍錢貳分 遇閏加銀貳兩陸錢貳分陸厘陸毫

薪銀壹拾貳兩

齋夫陸名每名銀壹拾貳兩共銀柒拾貳兩 遇閏加

陸兩銀

膳夫捌名每名銀壹拾兩共銀捌拾兩 內肆拾兩廩生支領肆拾兩解

部克餉 遇閏加銀 陸兩陸錢陸分陸厘陸毫內又裁銀叁兩叁錢叁分叁厘叁毫解部

門子伍名內掌教叁名分教貳名每名銀柒兩貳錢共

銀叁拾陸兩 遇閏加銀叁兩

學書壹名銀柒兩貳錢 遇閏加銀陸錢

喂馬草料銀每員壹拾貳兩共銀貳拾肆兩

廩生貳拾名每名廩糧壹拾貳石每石折銀捌錢共銀

壹百玖拾貳兩

豐積倉大使

俸銀壹拾玖兩伍錢貳分 遇閏加銀貳兩陸錢貳分陸厘陸毫

薪銀壹拾貳兩

書辦壹名銀柒兩貳錢 順治玖年肆月內會議裁銀壹兩貳錢解部 遇閏加

銀陸錢又裁銀壹錢解部

皂隸貳名每名銀柒兩貳錢共銀壹拾肆兩肆錢順治玖年

肆月內會議每名工食陸兩共裁銀貳兩肆錢解部遇閏加銀壹兩貳錢又裁銀貳錢解部

梅頭巡檢司巡檢

俸銀壹拾玖兩伍錢貳分遇閏加銀貳兩陸錢貳分陸厘陸毫

薪銀壹拾貳兩

書辦壹名銀柒兩貳錢順治玖年肆月內會議遇閏加裁銀壹兩貳錢解部

銀陸錢又裁銀壹錢解部

皂隸貳名每名銀柒兩貳錢共銀壹拾肆兩肆錢順治玖年

肆月內會議每名工食陸兩共裁銀貳兩肆錢解部遇閏加銀壹兩貳錢又裁銀貳錢解部

雙穗場大使

俸銀壹拾玖兩伍錢貳分遇閏加銀貳兩陸錢貳分陸厘陸毫

薪銀壹拾貳兩

書辦壹名銀柒兩貳錢順治玖年肆月內會議遇閏加裁銀壹兩貳錢解部

銀陸錢又裁銀壹錢解部

皂隸貳名每名銀柒兩貳錢共銀壹拾肆兩肆錢順治玖年

肆月內會議每名工食陸兩共裁銀貳兩肆錢解部遇閏加銀壹兩貳錢又裁銀貳錢解部

池村巡檢司

書辦壹名銀柒兩貳錢順治玖年肆月內會議遇閏加裁銀壹兩貳錢解部

銀陸錢又裁銀壹錢解部

皂隸貳名每名銀柒兩貳錢共銀壹拾肆兩肆錢順治玖年

肆月內會議每名工食陸兩共裁銀貳兩肆錢解部遇閏加銀壹兩貳錢又裁銀貳錢解部

以上官役俸廩共銀貳千捌百捌拾柒兩柒錢陸

分貳厘內市鎮舖行漁戶課鈔銀捌拾叁兩陸錢

柒分捌厘壹毫叁絲陸忽抵給外實徵銀貳千捌

百肆兩捌分叁厘捌毫陸絲肆忽

驛站

本府驛站銀陸百貳拾陸兩肆錢貳分壹厘肆毫柒絲

上司經臨及一應公幹過往官員合用心紅紙劄油燭柴炭

門厨皂隸米菜銀肆兩

上司并公幹官員經臨無驛縣分中火宿食廩糧等銀壹拾

兩

經臨公幹官員合用油燭柴炭門皂銀叁拾陸兩

人夫并代馬小轎銀柒拾貳兩 遇閏加銀陸內協濟永嘉縣肆拾柒

兩壹錢 龍游縣 貳拾肆兩玖錢

以上驛站共銀柒百肆拾捌兩肆錢貳分壹厘肆毫

崇絲

祭祀賓興

本縣祭祀

文廟釋奠二祭共銀伍拾兩壹分

啓聖公祠二祭共銀壹拾壹兩陸錢

社稷山川壇各二祭共銀叁拾兩

邑厲壇三祭共銀貳拾貳兩

鄉賢名宦祠各二祭共銀壹拾伍兩貳錢

忠義廟漢輔正安鄉侯各一祭共銀貳兩

文廟香燭銀壹兩陸錢

迎春芒神土牛春酒銀肆兩

曆日紙料銀壹拾柒兩陸錢貳分捌厘肆毫伍忽過閏加紙價銀貳錢

伍分解
司造曆

門神桃符銀壹兩

鄉飲酒禮銀二次共銀壹拾伍兩

提學道歲考合用心紅紙劄油燭柴炭銀伍錢解永嘉縣

提學道考試搭蓋蓬廠工料銀叁兩解永嘉縣

歲考生員試卷果餅激賞花紅紙劄筆墨并童生果餅進學

花紅銀貳拾壹兩伍錢叁分壹厘玖毫

季考生員每年量計二次合用試卷果餅激賞花紅紙劄筆

墨銀府學銀肆兩 縣學銀壹拾貳兩

本府歲貢生員旗匾花紅酒禮銀壹兩捌錢

本府歲貢生員赴京路費銀壹拾伍兩

各院觀風考試生員合用試卷果餅激賞花紅紙劄筆墨府

銀伍兩

雜支

府縣新官到任祭門猪羊酒果香燭等項府銀柒錢柒分貳

厘 縣銀貳兩壹錢陸分陸厘陸毫

府縣陞遷給由公宴并祭江猪羊等項府銀玖錢叁分叁厘

叁毫 縣銀貳兩捌錢

布政司解戶叁名每名銀叁拾兩共銀玖拾兩

看守布按二分司府館門子叁名每名銀貳兩共銀陸兩

遇閏加銀伍錢

看守海安沙園二所公館門子貳名每名銀貳兩共銀肆兩

遇閏加銀叁錢叁分叁厘

本府巡鹽應捕肆名每名銀柒兩貳錢共銀貳拾捌兩捌錢

遇閏加銀貳兩肆錢

本縣巡鹽應捕拾名每名銀柒兩貳錢共銀柒拾貳兩 遇

閏加銀陸兩

梅頭巡檢司實役弓兵貳拾柒名每名銀陸兩共銀壹百陸

拾貳兩 原額每名米兩貳錢今遵照順治玖年肆月內會議每名止給陸兩共裁銀參拾貳兩肆錢解部

部 遇閏加銀 壹拾陸兩貳錢內又裁銀貳兩米錢解部

池村巡檢司實役弓兵參拾伍名每名銀陸兩共銀貳百壹

拾兩 原額每名米兩貳錢今遵照順治玖年肆月內會議每名止給陸兩共裁銀肆拾貳兩解部

遇閏加銀 貳拾壹兩內又裁銀參兩伍錢解部

偏僻貳拾參舖司兵捌拾名每名銀伍兩共銀肆百兩 遇

閏加銀 參拾參兩參錢參分內 縣前舖 飛雲舖 新

遷巖舖 帆遊舖 龜山舖各肆名 沙園舖 錢橋舖 項畧舖 五尺舖 團嶼舖 石牌舖 潘山舖

戈溪舖 江嶼舖 官巖舖 大洋舖 灘坤舖 黃樓舖 龜溪舖 荳湖舖 黃山舖各參名

陡門閘夫壹拾名每名銀貳兩伍錢共銀貳拾伍兩 遇閏

加銀 貳兩捌分內 龜山陡門貳名 桐浦陡門 倉山 參厘參毫 陡門 塔山陡門 航浦陡門 九

里陡門 南陟陡門 半舖 陡門 唱埠陡門各壹名

各渡渡夫參拾柒名共銀玖拾肆兩 遇閏加銀 柒兩捌錢 參分參厘

參毫參 飛雲渡貳拾名每名銀參兩 中州渡貳名 絲肆忽 長汾渡 城頭渡 龜巖渡 小江南口渡

塔石渡 三港渡 婁灣渡 漁濁渡 龜磯渡 伍 甲渡 杜瀆渡 甘州渡 官巖渡 楊灣渡 巖頭

渡各壹名每 名銀貳兩

東安橋埠船夫壹拾陸名內埠頭貳名每名銀柒兩貳錢埠

夫陸名船夫捌名俱每名銀陸兩共銀玖拾捌兩肆錢

遇閏加銀 捌錢 貳分

西埠船夫肆名每名銀參兩共銀壹拾貳兩 遇閏加銀 壹

拾肆都河頭船夫壹拾名每名銀貳兩共銀貳拾兩 遇閏

加銀 壹兩陸錢陸分陸厘陸毫陸絲陸忽

三港埠大嶼口各船夫參名共陸名每名銀貳兩共銀壹拾

貳兩 遇閏加銀 壹兩

修城民七料銀陸拾參兩

修倉銀參拾肆兩伍分伍厘貳毫伍絲參忽伍微 如遇修理申請動支

預備本縣雜用銀捌拾兩陸錢柒分陸厘肆毫 內以七分聽上司行文取

用三分聽本縣公事支銷俱明立文案造送查核有餘存貯報司以備緩急之需應支項款開後加增表箋通數銀 昌平州銀陸兩柒錢伍分 獎勵激賞孝子節婦善人米布銀 布政司進表水手銀 恤刑按臨合用心紅紙劄油燭柴炭并吏書供給銀其有事出不常數難定計俱于內支取年終造冊送 院司道查核

戰船民六料銀陸拾貳兩伍錢伍分

淺船料銀肆百捌拾兩肆分壹厘參毫參絲玖忽伍微肆塵

參渺 解糧道

孤貧老民壹拾柒名每名年給布花木柴銀陸錢共銀壹拾

兩貳錢

縣獄每年支口糧銀參拾陸兩

以上祭祀賓興雜支共銀貳千貳百肆拾兩貳錢陸

分伍厘貳毫貳忽肆塵參渺內扣解昌平州銀陸兩

柒錢伍分歸起運之內外實銀貳千貳百肆拾參兩伍

錢壹分伍厘貳毫貳忽肆塵參渺

二年一辦每年帶徵

本縣貢生旗匾花紅酒禮銀肆兩伍錢

歲貢生員赴京路費銀叁拾兩

三年一辦每年帶徵

府縣應朝官員起程復任公宴祭船三牲酒果香燭等項府

銀肆錢壹分陸厘柒毫 縣銀壹兩叁錢叁分叁厘陸

毫

科舉禮幣進士舉人牌坊銀陸拾玖兩柒錢玖分壹厘伍毫

捌絲玖忽陸塵

迎宴新舉人合用捷報旗匾銀花綵段帳酒禮各官陪席

府銀壹兩陸錢伍分叁厘叁毫叁絲 縣銀壹兩

本縣徵用

如無中式及有盈餘俱解府庫候下科支用

起送會試舉人酒席路費卷資府銀肆錢叁分叁厘肆毫

縣銀貳兩伍錢陸分陸厘陸毫 俱徵解府庫照起送名數申請動支

會試舉人水手銀壹拾陸兩 解司庫聽給

賀新進士旗匾花紅酒禮府銀捌錢玖分柒厘捌毫 縣銀

捌錢玖分柒厘捌毫 俱徵解府庫照中式名數申請動支

起送科舉生員酒禮花紅卷資路費各官陪席府銀伍兩柒

錢叁分叁厘叁毫叁絲叁忽 縣銀貳拾柒兩壹分叁

厘叁毫叁絲叁忽 本縣徵用照名儘將所派通融均給

武舉供給筵宴盤纏銀玖錢參分壹厘壹絲柒忽解司

貢院雜稅家伙募夫等銀貳兩捌錢參分參厘參毫解司

二三年一辦共銀壹百陸拾陸兩壹厘捌毫貳忽陸

塵

存留本色米

祭祀米參石

鎮標官兵月糧米參千伍百石

孤貧壹拾柒名每名歲支口糧參石陸斗本折兼支該本色

米參拾石陸斗 折色銀壹拾伍兩參錢

鐸戶貳名每名歲支口糧參石陸斗本折兼支該本色米參

石陸斗 折色銀壹兩捌錢

以上共存留米參千伍百參拾柒石貳斗共銀壹拾

柒兩壹錢

應裁解部

本縣捕盜應捕陸名每名銀柒兩貳錢共銀肆拾參兩貳錢

上司按臨并本縣朔望行香講書香燭等銀參兩

外省馬價銀參百伍拾參兩參錢路費銀參兩伍錢參分參厘

預備倉經費銀參拾貳兩

各役工食裁剩充餉銀柒錢柒分柒厘肆毫陸絲柒忽捌微

伍塵伍渺伍漠

梅頭巡檢司弓兵裁銀叁拾貳兩肆錢

池村巡檢司弓兵裁銀肆拾貳兩 又抵課并滴珠銀肆兩

捌錢肆分捌厘

預備本府雜用銀肆拾陸兩叁錢

預備本縣雜用銀叁拾肆兩伍錢柒分伍厘陸毫

收零積餘銀叁拾柒兩伍錢肆厘壹絲肆忽玖微柒塵陸漠

陸埃玖纖陸沙

收零積餘米壹拾貳石捌斗捌升柒合陸抄捌撮肆粟捌粒

以上舊編裁剩解部銀陸百貳拾玖兩玖錢伍厘捌

絲貳忽捌微貳塵陸渺壹漠陸埃玖纖陸沙 路費

銀叁兩伍錢叁分叁厘

米壹拾貳石捌斗捌升柒合陸抄捌撮肆粟捌粒

本縣田地山蕩人丁共額徵銀叁萬陸千壹百肆拾壹兩伍

錢叁分柒厘肆毫玖絲捌忽貳微玖渺內

起運各部寺銀捌千柒百柒拾陸兩伍錢捌分伍厘捌毫捌

絲肆忽貳微玖塵伍渺貳漠 路費銀陸拾柒兩叁錢

捌分玖厘肆毫捌忽壹微貳塵玖渺陸漠叁埃肆沙

鹽課銀壹百伍拾伍兩貳錢肆分叁厘捌毫柒絲伍忽 路

費銀貳兩陸錢叁分玖厘壹毫肆絲伍忽捌微柒塵伍

渺 隨糧 帶徵

漁課銀肆百叁兩壹錢陸毫壹絲捌忽捌微 路費銀壹拾

陸兩叁錢玖分叁厘貳毫叁絲陸忽捌微捌塵漁戶出辦不入

田畝

漕運官丁壹千肆百陸拾壹兩玖錢貳分柒厘柒毫捌絲陸

忽伍微

留充兵餉銀壹萬捌千陸百伍拾捌兩玖錢陸分柒厘柒絲

柒忽叁微內除外賦不入田畝科徵壹百伍拾玖兩玖錢柒分貳厘伍毫

存留銀伍千伍百壹拾貳兩壹錢捌分貳厘叁毫叁絲捌忽

壹微叁渺 又外賦市鎮鋪行漁戶課鈔抵東經費銀

捌拾叁兩陸錢柒分捌厘壹毫叁絲陸忽

舊編裁剩解部銀陸百貳拾玖兩玖錢伍厘捌絲貳忽捌微

貳塵陸渺壹漠陸埃玖纖陸渺 路費銀叁兩伍錢叁

分叁厘

順治玖年肆月會議裁扣銀叁百貳拾兩

順治拾貳年會議裁扣銀貳拾伍兩

府縣膳夫銀壹百貳拾兩新裁

運丁月糧撥還軍儲銀伍百陸拾捌兩壹錢叁分陸厘肆毫

本縣田地山蕩人丁共額徵米伍千肆百貳拾壹石捌升柒

合陸抄捌撮肆粟捌粒內

月糧米壹千捌百柒拾壹石

存留米參千伍百參拾柒石貳斗

裁剩解部積餘米壹拾貳石捌斗捌升柒合陸抄捌撮肆粟

捌粒

遇閏加銀柒百柒拾兩肆分貳厘壹毫參絲捌忽伍微貳塵

陸渺陸漠陸埃陸織內除漁課銀壹拾伍兩肆錢參分柒厘捌絲壹忽抵支外每正銀

壹兩加銀貳分捌毫柒絲貳忽壹微陸塵參渺貳漢

遇閏加米壹百伍拾伍石玖斗肆升每正米壹石加米貳升捌合柒勺陸抄伍撮

額外歲徵

鹽課

水鄉蕩價銀壹百伍拾伍兩貳錢肆分參厘捌毫柒絲伍忽

每兩滴珠路費銀壹分柒厘該銀貳兩陸錢參分玖厘壹毫肆絲伍忽捌微柒塵伍渺係隨糧帶徵解運司

以上戶部項下鹽課銀壹百伍拾伍兩貳錢肆分參

厘捌毫柒絲伍忽 路費銀貳兩陸錢參分玖厘壹

毫肆絲伍忽捌微柒塵伍渺

漁課

本縣歲辦漁課米折銀貳百陸拾伍兩柒錢肆分貳厘伍毫

每兩路費壹分該銀貳兩陸錢伍分柒厘肆毫貳絲伍忽漁戶辦納

以上戶部項下漁課米折銀貳百陸拾伍兩柒錢肆

分貳厘伍毫 路費銀貳兩陸錢伍分柒厘肆毫貳

絲伍忽

河泊所歲辦折色銀兩壹拾玖斤壹拾叁兩柒錢捌分捌厘

奉文本折中半該折色銀兩壹拾玖斤壹拾肆兩捌錢玖分肆厘原額該折銀玖兩玖錢陸分伍厘肆毫叁絲柒忽伍微順治拾肆年柒月內奉文新經題定銀兩每斤價銀叁兩肆錢貳分共該折銀陸拾捌兩壹錢陸分叁厘伍毫玖絲貳忽伍微每兩原額加路費壹錢該銀陸兩捌錢壹分陸厘叁毫伍絲玖忽貳微伍塵 遇閏加銀兩貳斤陸錢 分伍厘照新定價該銀陸兩玖錢捌分肆厘肆毫貳絲忽壹微貳塵伍渺 本色銀兩壹拾玖斤壹拾肆兩捌錢玖分肆厘每斤價銀叁兩肆錢貳分共該銀陸拾捌兩壹錢陸分叁厘伍毫玖絲貳忽伍微每兩路費壹錢該銀陸兩捌錢壹分陸厘叁毫伍絲玖忽貳微伍塵 遇閏加本色銀兩貳斤陸錢柒分伍厘照新定價該銀陸兩玖錢捌分肆厘肆毫貳絲忽壹微伍塵路費銀陸錢玖分捌厘肆毫貳絲忽壹微貳塵伍渺

黃麻肆拾陸斤壹拾叁兩柒錢柒分奉文全折 該銀壹兩叁分玖毫叁絲叁忽捌

徵 路費銀壹錢叁厘玖忽叁微捌塵 遇閏加
蒜貳斤壹拾伍兩叁錢捌分該折銀陸分伍厘壹毫肆絲柒忽伍微 路費銀陸厘伍毫
壹絲肆忽柒微伍塵漁戶出辦

以上工部項下漁課本折共銀壹百叁拾柒兩叁錢

伍分捌厘壹毫壹絲捌忽捌微 路費銀壹拾叁兩

柒錢叁分伍厘捌毫壹絲壹忽捌微捌塵

課程

本縣額徵課鈔壹千貳百貳拾玖錠肆貫伍百叁拾文折銀

壹拾貳兩貳錢玖分玖厘陸絲 有閏加鈔玖拾柒錠

叁貫肆百壹拾壹文該銀玖錢柒分陸厘捌毫貳絲貳

忽俱本縣舖行出辦 今歸經費款用

稅課局額徵課鈔伍千伍百貳拾捌錠肆貫陸百肆拾柒文

折銀伍拾伍兩貳錢捌分玖厘貳毫玖絲肆忽內均徭

銀貳拾肆兩裁克兵餉外存銀參拾壹兩貳錢捌分玖厘貳毫玖絲肆忽歸經費款用有閏加

鈔肆百陸拾錠參貫伍百伍拾柒文該銀肆兩陸錢柒

厘壹毫陸忽均徭內編巡攔有閏加銀貳兩抵納不足之數市鎮鋪行出辦今歸經費款用

河泊所額徵課鈔壹百貳拾伍錠陸百玖拾柒文折銀壹兩

貳錢伍分壹厘參毫玖絲肆忽 有閏加鈔壹百伍拾

肆錠肆貫陸百陸拾文該銀壹兩伍錢肆分玖厘參毫

貳絲俱漁出辦歸經費款用

三港稅課局額徵課鈔伍千陸百捌拾柒錠肆貫壹百玖拾

肆文折銀伍拾陸兩捌錢參分捌厘參毫捌絲捌忽內

徭巡攔銀壹拾捌兩裁克兵餉外存銀參拾捌兩捌錢參分捌厘參毫捌絲捌忽歸經費款用

有閏加鈔肆百捌拾壹錠參貫陸百柒拾文該銀肆兩

捌錢壹分柒厘參毫肆絲均徭內編巡攔參名徵收商稅完解不足之數巡攔役銀

補抵

河泊縣

原壹毫陸忽
鈔肆百陸拾玖毫壹分伍拾陸厘
鈔肆百陸拾玖毫壹分伍拾陸厘
鈔肆百陸拾玖毫壹分伍拾陸厘

陸陸壹分柒厘叁毫肆忽
陸陸壹分柒厘叁毫肆忽
陸陸壹分柒厘叁毫肆忽

本閩賦煥轉百陸陸壹分柒厘叁毫肆忽
本閩賦煥轉百陸陸壹分柒厘叁毫肆忽
本閩賦煥轉百陸陸壹分柒厘叁毫肆忽

兩附陸陸壹分柒厘叁毫肆忽
兩附陸陸壹分柒厘叁毫肆忽
兩附陸陸壹分柒厘叁毫肆忽

肆文陸陸壹分柒厘叁毫肆忽
肆文陸陸壹分柒厘叁毫肆忽
肆文陸陸壹分柒厘叁毫肆忽

平陽縣

原額田地園共柒千柒百伍拾肆頃伍拾伍畝肆分陸厘肆

毫玖絲柒忽又
加新開墾園肆拾
頃叁拾貳畝貳分
實共田地園柒千柒

百玖拾肆頃捌拾柒畝陸分陸厘肆毫玖絲柒忽內

一則田地園壹千玖百貳拾玖頃叁畝貳分柒厘叁毫陸絲

叁忽
每畝原徵銀叁分玖厘今實徵并玖厘等銀陸分
肆厘該銀壹萬貳千叁百肆拾伍兩捌錢玖厘伍

毫壹絲貳忽叁微貳塵
每畝原徵米貳升貳合伍勺
今實徵米壹升貳勺該米壹千玖百陸拾柒石陸斗壹

升叁合叁勺玖抄
壹撮貳粟陸粒

二則田地園壹千肆百捌頃柒拾柒畝貳分貳厘柒毫叁絲

伍忽
每畝原徵銀叁分柒厘今實徵并玖厘等銀陸分
捌毫該銀捌千伍百陸拾伍兩叁錢叁分伍厘叁

平陽縣

毫參絲貳忽捌微捌塵 每畝原徵米壹升玖合肆勺今
實徵米捌合捌勺該米壹千貳百參拾玖石柒斗壹升
玖合陸勺
陸圭捌粟

三則田地園貳千肆百肆拾項肆拾參畝肆厘捌毫陸絲陸

忽 每畝原徵銀參分伍厘參毫今實徵并玖厘等銀伍
分捌厘該銀壹萬肆千壹百伍拾肆兩肆錢玖分陸

厘捌毫貳絲貳忽貳微捌塵 每畝原徵米壹升柒合
柒勺今實徵米捌合該米壹千玖百伍拾貳石參斗肆

升肆合參勺捌抄
玖撮貳圭捌粟

四則田地園壹千玖百柒拾陸項參拾壹畝玖分壹厘伍毫

參絲參忽 每畝原徵銀參分肆厘今實徵并玖厘等銀
伍分伍厘捌毫該銀壹萬壹千貳拾柒兩捌

錢陸分捌毫柒絲伍忽肆微壹塵肆渺 每畝原徵米
壹升伍合陸勺今實徵米柒合壹勺該米壹千肆百參

石壹斗捌升陸合伍勺玖
抄捌撮捌圭肆粟參粒

據報新增舊額開墾園肆拾項參拾貳畝貳分 每畝徵銀參
分陸厘該銀

壹百肆拾伍兩壹
錢伍分玖厘貳毫

原額山參拾壹項捌拾陸畝玖分柒毫 例不
科差

原額戶口人丁捌萬陸千柒百柒拾玖丁口內 市民人丁

男婦貳萬伍千壹拾肆口 每口原徵銀壹厘該銀貳拾
伍兩壹分肆厘今實徵同

鄉民男子成丁壹萬捌千玖百肆拾捌口 每口原徵銀
壹錢貳分玖

厘參毫該銀貳千肆百肆拾玖兩玖錢柒分陸厘肆毫
每口原徵米壹升伍合柒勺該米貳百玖拾柒石肆

斗捌升參合陸
勺今實徵同 不成 壹萬參千肆百捌拾柒丁口 每

原徵銀伍分伍厘該銀柒百肆拾壹兩柒錢捌分伍厘
每口原徵米壹升伍合柒勺該米貳百壹拾壹石柒

斗肆升伍合玖
勺今實徵同 軍戶以田配丁柒百玖拾玖口 每口原
徵銀壹

平陽縣

錢貳分捌厘捌毫該銀壹百貳兩
竈丁壹千陸百伍口

玖錢壹分壹厘貳毫今實徵同
每口原徵銀壹分柒厘玖毫該銀貳拾兩柒錢貳分

玖厘伍毫 每口原徵米壹升伍合柒勺該米貳拾伍石
壹斗玖升捌合 婦女并戶存男子貳萬陸千玖百貳拾

伍勺今實徵同
陸口 每口原徵銀壹分柒厘玖毫該銀肆百捌拾壹兩
玖錢柒分伍厘肆毫 每口原徵米壹升伍合柒勺

該米肆百貳拾貳石柒斗
參升捌合貳勺今實徵同
以上地畝人丁共科銀伍萬陸拾玖兩伍分參厘貳

毫肆絲貳忽捌微玖塵肆渺內除優免銀壹千肆拾

柒兩貳錢壹分壹厘外實科銀肆萬玖千貳拾壹兩

捌錢肆分貳厘貳毫肆絲貳忽捌微玖塵肆渺 共

科米柒千伍百貳拾石參升壹勺柒抄玖撮捌圭貳

粟玖粒

起運

戶部項下折色

夏稅

農桑折絹玖疋參尺貳寸

全折坐派銀柒兩每兩加路費壹分該銀柒分原解江南今改解京

秋糧

折色蠟價銀參百陸拾捌兩肆錢伍分

每兩路費壹分該銀參兩陸錢捌分肆厘

伍毫

富戶銀貳拾兩

每兩路費壹分該銀貳錢

昌平州銀壹兩柒錢伍分

每兩路費壹分該銀壹分柒厘伍毫于備用銀內扣解

昌平州

三

芽茶陸拾陸斤壹拾叁兩肆錢壹分肆厘 原額芽茶壹百捌拾肆斤壹拾伍兩

貳錢內順治拾年陸月內會議改徵折色實該前數每斤價銀壹錢貳分該銀捌兩貳分陸毫伍忽每兩路費壹分該銀捌分

貳毫陸忽伍塵

葉茶壹百貳拾捌斤 每斤價銀肆分該銀伍兩壹錢貳分

黃蠟叁百壹拾貳斤壹拾伍兩肆錢柒厘 原額黃蠟肆百玖拾肆斤柒錢貳分捌厘

內順治拾年陸月內會議改徵折色實該前數每斤價銀叁錢肆分該銀壹百陸兩肆錢柒厘叁毫玖忽

柒微伍塵每兩路費壹分該銀壹兩陸分肆厘柒絲叁忽玖微捌塵柒渺伍漢

額料改折價墊損解路費共銀貳百肆拾捌兩肆錢肆分伍

厘壹毫叁絲壹忽捌微伍塵陸渺 內順治拾年陸月內奉

旨會議改徵折色 銀珠叁拾肆斤貳兩肆錢柒分肆毫每斤價銀貳兩玖錢陸分鋪墊壹錢壹分

貳錢伍分柒厘每斤價銀叁錢鋪墊壹錢壹分 烏梅肆拾捌斤玖錢玖分捌厘肆毫每斤價銀肆分鋪墊壹分壹厘

黑鉛壹拾捌斤貳兩柒錢肆厘捌毫每斤價銀柒分鋪墊壹分壹厘 五梧子玖斤玖兩伍錢捌分

捌厘捌毫每斤價銀柒分鋪墊壹分壹厘 生漆壹百捌拾伍斤壹拾叁兩陸錢柒分壹厘叁毫陸忽每斤價銀貳錢鋪墊壹分陸厘

嚴漆壹百柒拾貳斤陸兩捌錢貳錢鋪墊壹分陸厘 嚴漆改派生漆壹百壹拾肆斤壹拾伍兩貳錢伍分叁厘伍毫肆忽每斤價銀

捌分伍厘伍毫陸絲每斤價銀貳錢肆分鋪墊壹分陸厘 黃蠟叁拾叁斤柒兩玖錢柒分柒厘陸毫每斤價

銀叁錢貳分鋪墊壹分陸厘 桐油伍拾叁斤壹拾貳兩壹錢柒分玖厘叁毫每斤價銀陸分

兩壹錢柒分玖厘叁毫每斤價銀陸分鋪墊捌厘 水牛角肆副陸分每副價銀玖錢伍分鋪墊陸分肆厘

以上通共正價銀貳百貳拾伍兩陸錢伍分壹厘貳毫壹忽柒微伍塵 原額鋪墊銀壹拾叁兩伍錢玖分陸厘伍毫陸絲玖微貳塵伍渺

原額解損銀玖兩壹錢玖分柒厘叁毫陸絲玖忽壹微捌塵壹渺今改徵折銀

三項俱每兩加路費壹分該銀貳兩肆錢捌分肆厘肆毫伍絲壹忽叁微壹塵捌渺伍漢陸埃

原解江南藥價銀貳錢叁厘貳毫肆絲津貼路費銀伍分捌毫壹絲

南部柴薪皂隸銀肆拾玖兩貳錢每兩路費壹分該銀肆錢玖分貳厘 遇閏加銀肆

兩路費銀肆分原解江南今改解京

鹽鈔

額鈔伍百陸拾肆錠叁貫折銀叁兩貳錢貳分陸厘陸毫捌

絲玖忽 折色銅錢伍千陸百肆拾陸文該銀捌兩陸

分伍厘柒毫壹絲肆忽貳微捌塵伍渺柒漠俱每兩路費銀壹分

貳厘該銀壹錢叁分伍厘伍毫捌忽捌微叁塵玖渺肆漠貳埃捌纖肆沙

有閏加鈔肆拾柒錠貳百伍拾文折銀貳錢陸分捌厘

捌毫玖絲柒微伍塵折色銅錢肆百柒拾文伍分該銀

陸錢柒分貳厘叁毫肆絲貳忽捌微伍塵柒渺貳漠二項

共加路費壹分壹厘貳毫玖絲貳忽肆微叁渺貳漠捌埃陸纖肆沙

九厘銀柒千陸百陸兩玖錢柒分玖厘捌毫陸絲每兩路費柒厘該銀

伍拾叁兩貳錢肆分捌厘捌毫伍絲玖忽貳塵

以上戶部項下折色共銀捌千肆百叁拾貳兩捌錢

陸分捌厘陸毫叁絲捌忽捌微玖塵壹渺柒漠 路

費銀陸拾壹兩伍錢柒分玖厘壹毫玖忽貳微壹塵

伍渺肆漠捌埃捌纖肆沙

禮部項下折色

牲口銀壹百肆拾捌兩捌錢肆分肆厘陸毫每兩路費壹分該銀壹兩肆錢

已易條

捌分捌厘肆
毫肆絲陸忽

藥材折色銀壹兩柒錢伍分肆厘柒毫

津貼路費銀壹兩玖分陸厘陸毫捌絲柒

忽伍微內扣包裹紅黃紙價
銀壹錢貳分玖厘叁毫肆絲

光祿寺果品銀陸拾貳兩玖錢柒分叁厘肆毫

菓筭銀貳拾兩柒錢壹分貳厘壹毫
二項每兩路費壹分該銀捌錢

叁分陸厘捌毫伍絲伍忽

以上禮部項下折色共銀貳百叁拾肆兩貳錢捌分

肆厘捌毫 路費銀叁兩肆錢貳分壹厘玖毫捌絲

捌忽伍微

工部項下折色

白硝麂皮肆百叁拾張貳分叁厘柒毫伍絲貳狸皮貳張

折銀陸錢該銀貳百伍拾玖兩叁錢肆分貳厘伍毫奉文留省織造支用

雕填匠役銀玖兩伍錢叁分壹厘

每兩路費壹分該銀玖分伍厘叁毫壹絲 遇閏加

銀柒錢捌分玖厘叁毫路費銀柒厘捌毫玖絲叁忽

漆木料銀捌兩陸錢叁分捌毫叁絲伍微肆塵

弓改牛角伍百柒拾貳副

原額每副價銀貳錢玖分順治叁年伍月內奉文改解折色又于拾

貳年正月初伍日奉文每副增銀貳兩柒錢壹分共銀壹千柒百壹拾陸兩每兩加路費銀壹分該銀壹拾柒

兩壹錢陸分

箭伍千貳百壹枝

原額每枝價銀壹分捌厘順治叁年伍月內題

准改解折色每枝增銀捌分貳厘共該銀伍百貳拾兩壹錢

五陽縣

弦貳千捌百陸拾陸條

原額每條價銀伍分肆厘順治參年伍月內題

准改解折色每條增銀肆分陸厘共該銀貳百捌拾陸兩陸錢

胖襖褲鞋參拾參副肆分玖厘壹毫壹絲玖忽陸微

原額每副價銀

壹兩伍錢順治參年陸月內奉文改解折色每副增銀壹兩貳錢該銀玖拾兩肆錢貳分陸厘貳毫貳絲玖忽

貳微

四司工料銀柒百壹拾參兩玖錢陸分肆厘柒毫伍絲

歲造段疋銀參百參拾陸兩肆錢玖分伍厘捌毫玖絲壹忽

遇閏加銀貳拾參兩伍分參厘柒毫二項解司織造段疋支用

解鐵解戶銀伍拾參兩

解司織造段疋支用

軍三軍器路費銀柒百伍拾肆兩捌錢捌分玖厘壹毫

內辦盛甲

刀伍拾參副貳分玖厘玖毫壹絲陸忽壹微伍塵參沙捌漢肆埃陸織貳沙盛每項價銀參兩伍錢甲每副柒兩伍錢腰刀每口貳兩共該銀陸百玖拾貳兩捌錢捌分玖厘壹毫路費銀陸拾貳兩係原額銀貳百壹拾捌兩參錢玖分路費銀陸拾貳兩順治參年伍月內續增銀肆百柒拾肆兩肆錢玖分玖厘壹毫內支辦解司轉解

軍器民七銀參百柒拾貳兩玖錢貳分柒厘伍毫壹絲參忽

內辦盛甲刀貳拾捌副陸分捌厘陸毫柒絲參忽貳微伍塵參沙捌漢肆埃陸織壹沙盛每項價銀參兩伍錢甲每副價銀柒兩伍錢腰刀每口價銀貳兩共該銀參百柒拾貳兩玖錢貳分柒厘伍毫壹絲參忽內原額銀壹百壹拾柒兩伍錢肆分貳厘壹毫壹絲參忽順治參年伍月內續增銀貳百伍拾伍兩參錢捌分伍厘肆毫

原額軍器路費銀參拾兩壹錢柒分肆毫伍微陸塵

以上工部項下折色共銀伍千壹百伍拾貳兩柒分

捌厘貳毫壹絲肆忽參微 路費銀壹拾柒兩貳錢

伍分伍厘參毫壹絲

戶部項下本色

顏料本色銀硃貳拾貳斤壹拾貳兩捌錢原額銀硃伍拾陸斤壹拾伍兩貳錢

柒分肆毫內 順治拾年奉

旨徵本色銀硃貳拾貳斤壹拾貳兩捌錢每斤原價肆錢陸分鋪墊壹錢壹分

膩硃柒斤貳兩貳錢陸分原額膩硃柒斤壹拾伍兩伍錢壹分柒厘內拾年奉

旨徵本色膩硃柒斤貳兩貳錢陸分每斤原價壹錢伍分鋪墊壹錢壹分

烏梅壹拾伍斤參兩貳錢原額烏梅陸拾參斤肆兩壹錢玖分捌厘肆毫內拾年奉

旨徵本色烏梅壹拾伍斤參兩貳錢每斤原價貳分鋪墊壹分壹厘

黑鉛貳拾壹斤肆兩肆錢陸分原額黑鉛參拾玖斤柒兩壹錢陸分肆厘捌毫內拾

年奉

旨徵本色黑鉛貳拾壹斤肆兩肆錢陸分每斤原價參分伍厘鋪墊壹分壹厘

五梧子貳斤貳兩肆分原價五梧子壹拾壹斤壹拾壹兩陸錢貳分捌厘捌毫內拾年奉

旨徵本色五梧子貳斤貳兩肆分每斤原價參分伍厘鋪墊壹分壹厘

生漆壹拾斤壹拾壹兩玖錢參分玖厘陸絲肆忽原額生漆壹百玖拾陸斤玖兩陸錢

玖拾陸斤玖兩陸錢 壹分肆毫內拾年奉

旨徵本色生漆壹拾斤壹拾壹兩玖錢參分玖厘陸絲肆忽每斤原價壹錢鋪墊壹分陸厘

嚴漆改派生漆陸斤壹拾兩參錢肆分陸厘肆毫玖絲陸忽原額嚴漆改派生漆壹百貳拾壹斤玖兩陸錢內拾年奉

忽 拾壹斤玖兩陸錢內拾年奉

平陽縣

旨徵本色嚴漆改派生漆陸斤壹拾兩叁錢肆分陸厘肆毫玖絲陸忽每斤原價壹錢鋪墊壹分陸厘

嚴漆玖斤壹拾伍兩伍錢壹分肆厘肆毫肆絲原額嚴漆壹百捌拾

貳斤陸兩肆錢內拾年奉

旨徵本色嚴漆玖斤壹拾伍兩伍錢壹分肆厘肆毫肆絲每斤原價壹錢貳分鋪墊壹分陸厘

黃蠟壹拾斤肆兩伍錢陸分原額黃蠟肆拾叁斤壹拾貳兩伍錢叁分柒厘陸毫內拾

年奉

旨徵本色黃蠟壹拾斤肆兩伍錢陸分每斤原價壹錢壹分鋪墊壹分陸厘

黃熟銅貳拾貳斤壹拾貳兩捌錢原額黃熟銅貳拾柒斤壹拾肆兩捌錢壹分玖厘貳毫內拾年奉

拾年奉

旨徵本色黃熟銅貳拾貳斤壹拾貳兩捌錢每斤原價壹錢壹分叁厘鋪墊壹分陸厘

桐油壹百叁拾捌斤伍兩貳錢原額桐油壹百玖拾貳斤壹兩叁錢柒分玖厘陸毫

內拾年奉

旨徵本色桐油壹百叁拾捌斤伍兩貳錢每斤原價叁分鋪墊捌厘以上顏料共正價銀貳拾叁兩玖錢捌分玖厘柒毫玖絲玖忽叁微鋪墊銀伍兩柒錢玖分壹厘玖毫陸絲陸忽貳微伍塵每正價壹兩給損解路費銀壹錢貳分該銀貳兩捌錢柒分捌厘柒毫柒絲伍忽玖微壹塵

陸渺于每年貳月間督撫確估時價題明造入易知由單徵銀辦解

黃蠟玖拾陸斤壹兩叁錢貳分壹厘原額黃蠟肆百玖斤柒錢貳分捌厘內順治拾

年陸月內奉

旨仍徵本色黃蠟玖拾陸斤壹兩叁錢貳分壹厘每斤料價銀壹錢柒分該銀壹拾陸兩叁錢叁分肆厘叁絲伍忽陸

微貳塵伍渺

年奉

芽茶壹百壹拾捌斤壹兩柒錢捌分陸厘

原額芽茶壹百捌拾肆斤壹拾伍兩

貳錢內順治

拾年陸月奉

旨仍徵

本色芽茶壹百壹拾捌斤壹兩柒錢捌分陸厘每斤料價銀陸分該銀柒兩捌分陸厘陸毫玖絲柒忽伍微二項俱于每年貳月間督撫確估時價題明造入易知由單徵銀辦解

以上戶部項下本色共銀肆拾柒兩肆錢壹分伍毫

叁絲貳忽肆微貳塵伍渺 路費鋪墊解預銀捌兩

陸錢柒分柒毫肆絲貳忽壹微陸塵陸渺

禮部項下本色

藥材料價正銀肆錢肆分陸厘伍毫陸絲

內辦本色千金草捌斤玖兩叁錢玖

分 石斛伍斤貳兩肆錢叁分肆厘 津貼路費銀貳錢柒分玖厘壹毫加路費銀伍錢柒分貳厘伍毫

辦料解
司轉解

薦新茶芽伍斤黃絹袋袱旗號筭預路費銀肆兩伍錢

解府具
本解部

以上禮部項下本色銀肆錢肆分陸厘伍毫陸絲

路費銀伍兩叁錢伍分壹厘陸毫

以上起運各部寺銀壹萬叁千捌百陸拾柒兩捌分

捌厘柒毫肆絲伍忽陸微壹塵陸渺柒漠 路費銀

玖拾陸兩貳錢柒分捌厘柒毫肆絲玖忽捌微捌塵

壹渺肆漠捌埃捌纖肆沙

漕運并官丁本折月糧

貢具銀壹百捌拾貳兩柒厘叁毫肆絲肆忽捌微捌塵

解糧
道

領運官丁原額月糧本色米貳千玖百捌拾石伍斗

新改月糧米折銀叁千陸百壹拾肆兩玖錢原額常豐廣濟等倉本色米壹

萬伍千肆百叁拾壹石肆斗捌升伍合伍抄陸撮內給鎮兵月糧并祭祀運丁月糧外餘米柒千玖百肆拾玖石柒斗捌升伍合伍抄陸撮每石原題折銀壹兩該折銀柒千玖百肆拾玖兩柒錢捌分伍厘伍絲陸忽順治拾貳年欽奉

恩詔本折均平今于內支銀叁千陸百壹拾肆兩玖錢內七分給温州衛運丁月糧米折銀貳千伍百叁拾兩肆錢叁分三分撥還軍儲銀壹千捌拾肆兩肆錢柒分解充餉用外餘銀支解兵餉等項之用

以上漕務各項銀叁千柒百玖拾陸兩玖錢柒厘叁

毫肆絲肆忽捌微捌塵內撥還軍儲充餉銀壹千捌拾肆兩肆錢柒分

遇閏加銀貳百肆拾捌兩肆錢貳分內七分給軍銀壹百柒拾叁兩

捌錢玖分肆厘三分充餉銀柒拾肆兩伍錢貳分陸厘加米貳百肆拾捌石肆

斗貳升

留充兵餉

田地山銀伍千貳百捌拾捌兩柒錢肆分捌厘柒毫捌絲伍

忽肆微肆塵

均徭充餉銀壹百捌拾壹兩貳錢

民壯充餉銀壹千叁百貳拾叁兩玖錢陸厘肆毫貳絲遇

加銀壹百貳拾捌兩陸錢玖分

曆日充餉銀壹拾貳兩肆錢伍分

本府倉歲餘米充餉銀伍千叁百柒拾貳兩柒錢玖分陸絲

軍儲撥充兵餉銀叁千伍百玖兩柒分捌毫捌絲叁忽

會裁冗役充餉銀壹千伍拾玖兩貳錢捌分壹厘肆毫肆絲陸

忽 遇閏加銀叁拾叁兩陸錢

軍儲各倉餘存充餉銀陸千貳百玖兩捌錢捌分陸厘玖毫

貳絲伍忽伍微柒塵

外全書內裁江口船艚二巡司弓兵原裁肆拾名工食充餉

銀貳百捌拾捌兩

以上兵餉通共銀貳萬叁千貳百肆拾伍兩叁錢叁

分肆厘伍毫貳絲壹塵

遇閏加益米充餉銀壹百壹拾壹兩壹錢柒分陸厘叁毫柒

忽玖微壹塵伍渺

存留

本府拜進

表箋綾函紙劄寫表生員工食委官盤纏銀捌兩貳分

本縣拜賀習儀香燭銀肆錢捌分

官員經費俸廩款項

溫處兵巡道

皂隸陸名每名銀柒兩貳錢共銀肆拾叁兩貳錢 遇

閏加銀 陸錢

本府照磨

俸銀壹拾玖兩伍錢貳分 遇閏加銀貳兩陸錢貳分陸厘陸毫

薪銀壹拾貳兩

書辦壹名銀柒兩貳錢順治玖年肆月內會議 遇閏加裁銀壹兩貳錢解部

銀陸錢又裁銀壹錢解部

門子壹名銀柒兩貳錢順治玖年肆月內會議 遇閏加裁銀壹兩貳錢解部

銀陸錢又裁銀壹錢解部

皂隸肆名每名銀柒兩貳錢共銀貳拾捌兩捌錢順治玖年 遇閏加肆月內會議每名工食陸兩共裁銀肆兩捌錢解部

遇閏加銀貳兩肆錢又裁銀肆錢解部

馬夫壹名銀柒兩貳錢順治玖年肆月內會議 遇閏加裁銀壹兩貳錢解部

銀陸錢又裁銀壹錢解部

司獄

俸銀壹拾玖兩伍錢貳分 遇閏加銀貳兩陸錢貳分陸厘陸毫

薪銀壹拾貳兩

書辦壹名銀柒兩貳錢順治玖年肆月內會議 遇閏加裁銀壹兩貳錢解部

銀陸錢又裁銀壹錢解部

皂隸貳名每名銀柒兩貳錢共銀壹拾肆兩肆錢順治玖年 遇閏加肆月內會議每名工食陸兩共裁銀貳兩肆錢解部

遇閏加銀壹兩貳錢又裁銀貳錢解部

平定倉大使

平陽縣

俸銀壹拾玖兩伍錢貳分 遇閏加銀貳兩陸錢貳分陸厘陸毫

薪銀壹拾貳兩

書辦壹名銀柒兩貳錢順治玖年肆月內會議 裁銀壹兩貳錢解部 遇閏

加銀陸錢又裁銀壹錢解部

皂隸貳名每名銀柒兩貳錢共銀壹拾肆兩肆錢順治玖年

肆月內會議每名工食陸兩共裁銀貳兩肆錢解部 遇閏加銀壹兩貳錢又裁銀貳錢解部

温州鹽倉批驗所大使

俸銀壹拾玖兩伍錢貳分 遇閏加銀貳兩陸錢貳分陸厘陸毫

薪銀壹拾貳兩

書辦壹名銀柒兩貳錢順治玖年肆月內會議 裁銀壹兩貳錢解部 遇閏加

銀陸錢又裁銀壹錢解部

皂隸貳名每名銀柒兩貳錢共銀壹拾肆兩肆錢順治玖年

肆月內會議每名工食陸兩共裁銀貳兩肆錢解部 遇閏加銀壹兩貳錢又裁銀貳錢解部

協濟泰順縣經費缺額銀伍百肆拾兩肆錢壹分貳厘柒毫

貳絲壹忽貳微捌塵伍渺柒漠

本縣知縣

俸銀貳拾柒兩肆錢玖分 遇閏加銀叁兩柒錢肆分玖厘玖毫

薪銀叁拾陸兩

心紅紙張油燭銀叁拾兩

修宅家伙銀貳拾兩

順治玖年肆月內
會議裁扣解部

迎送上司傘扇銀壹拾兩

奉文自拾貳年為始裁銀
捌兩解部存銀貳兩留用

吏書拾貳名每名銀壹拾兩捌錢共銀壹百貳拾玖兩

陸錢

順治玖年肆月內會議每名工食
陸兩共裁銀伍拾柒兩陸錢解部

遇閏加銀

壹拾兩捌錢又裁
銀肆兩捌錢解部

門子貳名每名銀柒兩貳錢共銀壹拾肆兩肆錢

順治玖年

肆月內會議每名工食陸
兩共裁銀貳兩肆錢解部

遇閏加銀

壹兩貳錢又
裁銀貳錢解

皂隸拾陸名每名銀柒兩貳錢共銀壹百壹拾伍兩貳

錢

順治玖年肆月內會議每名工食
陸兩共裁銀壹拾玖兩貳錢解部

遇閏加銀

陸錢又裁銀壹
兩陸錢解部

馬快捌名每名銀壹拾捌兩共銀壹百肆拾肆兩

順治玖年

肆月內會議每名工食陸兩共裁銀玖兩陸錢解
部草料銀不裁其銀陸路備馬製械水鄉打造巡

船以司
緝探

遇閏加銀

壹拾貳兩又裁
銀捌錢解部

民壯伍拾名每名銀柒兩貳錢共銀叁百陸拾兩

順治玖年

肆月內會議每名工食陸
兩共裁銀陸拾兩解部

遇閏加銀

叁拾兩又裁
銀伍兩解部

燈夫肆名每名銀柒兩貳錢共銀貳拾捌兩

順治玖年

肆月內會議每名工食陸
兩共裁銀肆兩捌錢解部

遇閏加銀

貳兩肆錢又
裁銀肆錢解

部

看監禁卒捌名每名銀柒兩貳錢共銀伍拾柒兩陸錢

順治玖年肆月內會議每名工食陸兩共裁銀玖兩陸錢解部 遇閏加銀肆兩捌錢又裁

銀捌錢解部

修理倉監銀貳拾兩

轎傘扇夫柒名每名銀柒兩貳錢共銀伍拾兩肆錢

玖年肆月內會議每名工食陸兩共裁銀捌兩肆錢解部 遇閏加銀肆兩貳錢又裁銀柒

錢解部

庫書壹名銀壹拾貳兩

順治玖年肆月內會議裁銀陸兩解部 遇閏加銀

壹兩又裁銀伍錢解部

倉書壹名銀壹拾貳兩

順治玖年肆月內會議裁銀陸兩解部 遇閏加銀

壹兩又裁銀伍錢解部

庫子肆名每名銀柒兩貳錢共銀貳拾捌兩捌錢

肆月內會議每名工食陸兩共裁銀肆兩捌錢解部 遇閏加銀貳兩肆錢又

肆月內會議每名工食陸兩共裁銀肆兩捌錢解部

斗級肆名每名銀柒兩貳錢共銀貳拾捌兩捌錢

肆月內會議每名工食陸兩共裁銀肆兩捌錢解部 遇閏加銀貳兩肆錢又

肆月內會議每名工食陸兩共裁銀肆兩捌錢解部

縣丞

俸銀貳拾肆兩叁錢貳厘

薪銀貳拾肆兩

遇閏加銀叁兩叁錢叁分叁厘叁毫

書辦壹名銀柒兩貳錢

順治玖年肆月內會議
裁銀壹兩貳錢解部

遇閏加

銀陸錢又裁銀壹錢解部

門子壹名銀柒兩貳錢

順治玖年肆月內會議
裁銀壹兩貳錢解部

遇閏加

銀陸錢又裁銀壹錢解部

皂隸肆名每名銀柒兩貳錢共銀貳拾捌兩捌錢

順治玖年

肆月內會議每名工食陸兩共裁銀肆兩捌錢解部 遇閏加銀貳兩肆錢又裁銀肆錢解部

馬夫壹名銀柒兩貳錢

順治玖年肆月內會議
裁銀壹兩貳錢解部

遇閏加

銀陸錢又裁銀壹錢解部

典史

俸銀壹拾玖兩伍錢貳分

遇閏加銀

貳兩陸錢貳分陸厘陸毫

薪銀壹拾貳兩

書辦壹名銀柒兩貳錢

順治玖年肆月內會議
裁銀壹兩貳錢解部

遇閏加

銀陸錢又裁銀壹錢解部

門子壹名銀柒兩貳錢

順治玖年肆月內會議
裁銀壹兩貳錢解部

遇閏加

銀陸錢又裁銀壹錢解部

皂隸肆名每名銀柒兩貳錢共銀貳拾捌兩捌錢

順治玖年

肆月內會議每名工食陸兩共裁銀肆兩捌錢解部 遇閏加銀貳兩肆錢又裁銀肆錢解部

馬夫壹名銀柒兩貳錢

順治玖年肆月內會議
裁銀壹兩貳錢解部

遇閏加

銀陸錢又裁銀壹錢解部

本縣儒學教諭

俸銀壹拾玖兩伍錢貳分 遇閏加銀貳兩陸錢貳分陸厘陸毫

薪銀壹拾貳兩

訓導

俸銀壹拾玖兩伍錢貳分 遇閏加銀貳兩陸錢貳分陸厘陸毫

薪銀壹拾貳兩

齋夫陸名每名銀壹拾貳兩共銀柒拾貳兩 遇閏加

銀陸兩

膳夫捌名每名銀壹拾兩共銀捌拾兩 內肆拾兩廩生支領肆拾兩解

部充 遇閏加銀陸兩陸錢陸分陸厘陸毫內又裁銀陸兩陸錢陸分陸厘陸毫解部

門子伍名內掌教叁名分教貳名每名銀柒兩貳錢共

銀叁拾陸兩 遇閏加銀陸兩

學書壹名銀柒兩貳錢 遇閏加銀陸錢

喂馬草料銀每員壹拾貳兩共銀貳拾肆兩

廩生貳拾名每名原糧壹拾貳石每石折銀捌錢共銀

壹百玖拾貳兩

江口船艚巡檢司巡檢貳員

俸銀每員壹拾玖兩伍錢貳分共銀叁拾玖兩肆分

遇閏加銀伍兩貳錢伍分陸厘陸毫

薪銀每員壹拾貳兩共銀貳拾肆兩

書辦貳名每名銀柒兩貳錢共銀壹拾肆兩肆錢順治

肆月內會議每名工食陸兩共裁銀貳兩肆錢解部遇閏加銀壹兩貳錢又裁銀貳錢解

皂隸肆名每名銀柒兩貳錢共銀貳拾捌兩捌錢順治

肆月內會議每名工食陸兩共裁銀肆兩捌錢解部遇閏加銀貳兩肆錢又裁銀肆錢解

常豐倉廣濟一倉二倉三倉大使共肆員

俸銀每員壹拾玖兩伍錢貳分共銀柒拾捌兩捌分

遇閏加銀壹拾兩伍錢陸厘肆毫

薪銀每員壹拾貳兩共銀肆拾捌兩

書辦肆名每名銀柒兩貳錢共銀貳拾捌兩捌錢順治

肆月內會議每名工食陸兩共裁銀肆兩捌錢解部遇閏加銀貳兩肆錢又裁銀肆錢解

皂隸捌名每名銀柒兩貳錢共銀伍拾柒兩陸錢順治

肆月內會議每名工食陸兩共裁銀玖兩陸錢解部遇閏加銀肆兩捌錢又裁銀捌錢解

南監場大使

俸銀壹拾玖兩伍錢貳分 遇閏加銀貳兩陸錢貳

薪銀壹拾貳兩

書辦壹名銀柒兩貳錢

順治玖年肆月內會議
裁銀壹兩貳錢解部

遇閏加

銀 陸錢又裁銀
壹錢解部

皂隸貳名每名銀柒兩貳錢共銀壹拾肆兩肆錢

順治
玖年

肆月內會議每名工食陸
兩共裁銀貳兩肆錢解部

遇閏加銀

壹兩貳錢又
裁銀貳錢解

部

以上官役俸廩共銀貳千玖百柒拾陸兩陸錢捌

分肆厘柒毫貳絲壹忽貳微捌塵伍渺柒漠內外

賦漁戶課鈔銀貳兩貳錢柒分伍厘壹毫叁絲抵

給外實徵銀貳千玖百柒拾肆兩肆錢玖厘伍毫

玖絲壹忽貳微捌塵伍渺柒漠

驛站

本府驛站銀玖百玖拾陸兩叁錢玖分伍厘貳毫

上司經臨及一應公幹過往官員合用心紅紙劄油燭柴炭

門厨皂隸米菜銀叁兩

經臨公幹官員下程油燭柴炭銀壹拾陸兩

上司并公幹官員經臨無驛縣分中火宿食廩糧飯食銀壹

拾兩

人夫并代馬小驕銀玖拾兩

遇閏加銀

柒兩伍錢內協濟
崇德縣銀壹拾陸

兩 西安縣銀壹拾柒兩陸錢壹分

龍游縣銀伍拾陸兩叁錢玖分

雇船銀捌拾兩

本縣
徵用

以上驛站共銀壹千壹百玖拾伍兩叁錢玖分伍厘
貳毫

祭祀賓興

本縣祭祀

文廟釋奠三祭共銀伍拾兩壹分

啓聖公祠二祭共銀壹拾壹兩陸錢

社稷山川壇各二祭共銀叁拾兩

邑厲壇二祭共銀貳拾貳兩

鄉賢名宦祠各二祭共銀壹拾伍兩貳錢

文廟香燭銀壹兩陸錢

迎春芒神土牛春花春鞭三牲酒席銀肆兩

曆日紙料銀貳拾玖兩壹錢壹分玖厘伍毫

遇閏加紙銀肆錢貳分肆厘解

司造曆

門神桃符銀壹兩

鄉飲酒禮二次銀壹拾伍兩

提學道歲考心紅紙劄油燭柴炭吏書廩糧門皂米菜銀伍

錢解永嘉縣

歲考生員試卷果餅激賞花紅紙劄筆墨童生果餅進香花

紅銀壹拾肆兩叁錢伍分肆厘陸絲

提學道考試搭蓋篷殿銀叁兩

解永嘉縣

季考生員每年量計二次合用試卷果餅激賞花紅紙劄筆

墨等項府銀陸兩

縣銀貳拾伍兩

本府歲貢生員路費旗匾花紅酒禮銀壹兩捌錢

本府歲貢生員赴京路費銀壹拾伍兩

各院觀風考試府學生員合用試卷果餅激賞花紅紙劄筆

墨等項銀伍兩

解府

雜支

府縣新官到任祭門猪羊酒果香燭等項府銀玖錢玖厘捌

毫 縣銀貳兩壹錢陸分陸厘陸毫

府縣陞遷給由公宴并祭江猪羊等項府銀玖錢叁分叁厘

肆毫 縣銀貳兩捌錢

布政司解戶叁名伍分每名銀叁拾兩共銀壹百伍兩

解司

看守布按二司府館門子叁名每名銀貳兩共銀陸兩 遇

閏加銀 伍錢

看守蒲門壯士所公館門子壹名銀貳兩

遇閏加銀

壹錢陸分

陸厘陸毫陸絲

本府巡監應捕伍名每名銀柒兩貳錢共銀叁拾陸兩 遇

閏加銀 叁兩

本縣巡監應捕捌名每名銀柒兩貳錢共銀伍拾柒兩陸錢

遇閏加銀

肆兩捌錢

江口巡檢司弓兵壹拾柒名每名銀陸兩共銀壹百貳兩原額

每名柒兩貳錢今遵照順治玖年肆月內會議止給陸兩共裁銀貳拾兩肆錢解部遇閏加銀壹兩貳錢內又裁銀壹兩柒錢解部

船艚巡檢司弓兵壹拾柒名每名銀陸兩共銀壹百貳兩原額

每名柒兩貳錢今遵照順治玖年肆月內會議每名止給陸兩共裁銀貳拾兩肆錢解部遇閏加銀壹拾兩貳錢內又裁銀壹兩柒錢解部

偏僻參拾壹舖司兵捌拾參名每名銀伍兩共銀肆百壹拾

伍兩參拾肆兩伍錢捌分內縣前舖伍名遇閏加銀參厘參毫參絲肆忽內迎恩舖

- 平安舖 官園舖 蔡店舖 江口舖 包橋舖 長山舖 鴛鴦舖 夏口舖 龜峯舖 後衙舖 雙牌舖
- 七溪舖 蒲門舖 壯士舖 黃禪舖 漁漑舖 石塘舖 各參名 陌城舖 蕭渡舖 塘下舖 橫瀆

- 舖 靈溪舖 西陳舖 泗州舖 象口舖 烽火舖 大驛舖 仙口舖 汾水舖 各貳名

陡門閘夫貳拾名每名銀貳兩共銀肆拾兩 遇閏加銀參

- 參錢參分參厘內 沙塘陡門肆名 江口陡門 陰均
- 參毫參絲肆忽內 陡門各參名 靈溪陡門 下隸陡門
- 河前新陡門 陌城陡門 龜山陡門 澧瀆陡門
- 肖渡陡門 奇石陡門 舊陡門 炎亭陡門 各

壹名

南埠橋夫壹拾貳名北埠橋夫壹拾捌名共參拾名每名銀

肆兩捌錢共銀壹百肆拾肆兩 遇閏加銀壹拾貳兩

各渡渡夫壹拾陸名每名銀貳兩共銀參拾貳兩 遇閏加

- 銀貳兩陸錢陸分陸厘陸毫陸絲陸忽內 江口渡參名 蕭家渡 前倉
- 鳳浦渡 龍溪渡 犁瀆 渡 漁塘渡 新渡各壹名

修城民七料銀壹百壹拾貳兩府解

修倉銀玖拾貳兩柒分伍厘貳絲叁忽伍微如遇修理申請動支

預備本縣雜用銀玖拾柒兩貳錢陸分伍厘內以七分聽上司行文取用三分

分聽本縣公事支銷俱明立文案造送查核餘存貯報司以備緩急之需應支項款開後加增表箋通數銀

獎勸激賞孝子節婦善人米布銀布政司進表水手銀恤刑按臨合用心紅紙劄并油燭柴炭吏書

供給銀其有事出不常數難定計俱于內支取年終造冊申報院司道查核

戰船民六料銀壹百肆兩肆錢

淺船料銀柒百玖拾兩捌錢壹分肆絲捌忽伍微叁塵伍渺

陸漠解糧道

孤貧壹拾貳名每名年給布花木柴銀陸錢共銀柒兩貳錢

本縣徵解

縣獄重囚口糧銀叁拾陸兩

以上祭祀須興雜支共銀貳千伍百叁拾捌兩叁錢

肆分叁厘肆毫叁絲貳忽叁塵伍渺陸漠內扣昌平

州銀壹兩柒錢伍分歸起運之內實銀貳千伍百叁

拾陸兩伍錢玖分叁厘肆毫叁絲貳忽叁塵伍渺陸

漠

二年一辦每年帶徵

本縣貢生旗匾花紅酒禮銀肆兩伍錢

本縣歲貢生員赴京路費銀叁拾兩

三年一辦每年帶徵

府縣應朝官員起程復任公宴祭門三牲酒果香燭等項府

銀肆錢伍分 縣銀壹兩叁錢叁分叁厘肆毫

科舉禮幣進士舉人牌坊銀壹百壹拾肆兩玖錢捌分叁毫

玖絲

迎宴新舉人合用捷報旗匾銀花綵段旗帳酒席府銀壹兩

肆錢伍分叁厘叁毫肆絲解府縣銀壹兩 本縣徵用如無中式及有盈餘

俱解府庫候下科支用

起送會試舉人酒席路費卷資府銀肆錢叁分叁厘肆毫

縣銀貳兩伍錢陸分陸厘陸毫俱徵府庫照起送名數申請動支

會試舉人水手銀貳拾肆兩解司庫聽給

賀新進士旗匾花紅酒禮府銀捌錢玖分柒厘捌毫 縣銀

捌錢玖分柒厘捌毫俱解府庫照起送名數申請動支

起送科舉生員酒禮花紅卷資路費各官陪席府銀叁兩肆

錢解府縣銀貳拾貳兩捌錢伍分叁厘叁毫叁絲叁忽本縣

徵用照名儘將所派銀兩通融均給

武舉供給筵宴盤纏銀壹兩伍錢貳分玖厘伍毫叁忽解司

貢院雇稅家伙等項銀叁兩解司

二三年一辦共銀貳百壹拾叁兩貳錢玖分伍厘伍

毫陸絲陸忽

存留本色米

祭祀米叁石

孤貧壹拾貳名每名歲支口糧叁石陸斗本折兼支該本色

米貳拾壹石陸斗 折色銀壹拾兩捌錢

鎮標官兵月糧米肆千伍百石

鐸戶貳名每名歲支口糧叁石陸斗本折兼支本色米叁石

陸斗 折色銀壹兩捌錢

以上共存留米肆千伍百貳拾捌石貳斗 銀壹拾

貳兩陸錢

應裁解部

正司按臨并本縣朔望行香講書紙劄等銀叁兩

本縣捕盜應捕陸名每名銀柒兩貳錢共銀肆拾叁兩貳錢

外省馬價銀貳百肆拾柒兩叁錢壹分

路費銀貳兩肆錢
柒分叁厘壹毫

本縣預備倉經費銀叁拾捌兩肆錢

預備本府雜用銀叁拾肆兩柒錢

預備本縣雜用銀肆拾壹兩陸錢捌分伍厘

仙口龜峯二巡檢司弓兵抵課銀貳拾肆兩又抵課裁革弓

兵鹽價銀壹拾陸兩又龜峯司鹽價銀肆兩捌錢并各

滴珠共銀捌拾伍兩陸錢肆分捌厘

遇閏加抵課銀陸
兩柒錢叁分叁厘

叁毫叁絲叁忽
叁微叁塵叁渺

雅陽三魁二巡司奉文裁草每司原有抵課銀貳拾肆兩

價銀肆兩捌錢并滴珠共銀伍拾捌兩壹錢柒分陸厘

遇閏加抵課并滴珠共銀肆兩捌錢肆分捌厘

江口舩艚巡檢司弓兵銀肆拾兩捌錢

各役工食裁剩充餉銀伍拾貳兩伍錢柒分

收零積餘銀貳拾陸兩叁錢柒分陸厘叁毫玖絲貳忽貳微

捌塵肆渺伍漠壹埃壹纖陸沙

收零積餘米壹拾壹石叁斗叁升壹勺柒抄玖撮捌圭貳粟

玖粒

以上舊編裁剩解部銀陸百柒拾壹兩捌錢陸分伍

厘叁毫玖絲貳忽貳微捌塵肆渺伍漠壹埃壹纖陸

沙路費銀貳兩肆錢柒分叁厘壹毫

米壹拾壹石叁斗叁升壹勺柒抄玖撮捌圭貳粟玖

粒

本縣田地山蕩人丁共額徵銀肆萬玖千貳拾壹兩捌錢肆

分貳厘貳毫肆絲貳忽捌微玖塵肆渺內

起運各部寺銀壹萬叁千捌百陸拾柒兩捌分捌厘柒毫肆

絲伍忽陸微壹塵陸渺柒漠路費銀玖拾陸兩貳錢

柒分捌厘柒毫肆絲玖忽捌微捌塵壹渺肆漠捌埃捌

纖肆沙

鹽課銀陸拾伍兩柒錢伍分伍厘貳毫 路費銀壹兩壹錢

壹分柒厘捌毫叁絲捌忽肆微 隨糧帶微

漁課銀貳百捌拾貳兩肆錢捌分叁毫貳絲壹忽 路費銀

貳兩玖錢伍分肆厘壹毫伍絲貳忽壹微 漁戶出辦不入田畝科微

課鐵銀叁百叁拾肆兩貳錢貳分柒厘伍毫陸絲貳忽伍微

里甲徵辦

漕運貢具月糧等銀貳千柒百壹拾貳兩肆錢叁分柒厘叁

毫肆絲肆忽捌微捌厘

留充兵餉銀貳萬叁千貳百肆拾伍兩叁錢叁分肆厘伍毫

貳絲壹塵

存留銀陸千陸百壹拾捌兩叁錢玖分叁厘柒毫捌絲玖忽

叁微貳塵壹渺叁漠 又外賦漁戶出辦課鈔抵支經

費銀貳兩貳錢柒分伍厘壹毫叁絲

舊編裁剝解部銀陸百柒拾壹兩捌錢陸分伍厘叁毫玖絲

貳忽貳微捌塵肆渺伍漠壹埃壹纖陸沙 路費銀貳

兩肆錢柒分叁厘壹毫

順治玖年肆月會議裁扣銀貳百柒拾肆兩肆錢

順治拾貳年會議裁扣銀捌兩

膳夫銀肆拾兩 新裁

運丁月糧撥還軍儲銀壹千捌拾肆兩肆錢柒分

本縣田地山蕩人丁共額徵米柒千伍百貳拾石叁升壹勺
柒抄玖撮捌圭貳粟玖粒內

月糧米貳千玖百捌拾石伍斗

存留米肆千伍百貳拾捌石貳斗

裁剩解部積餘米壹拾壹石叁斗叁升壹勺柒抄玖撮捌圭

貳粟玖粒

遇閏加銀捌百伍拾肆兩叁錢捌分伍厘肆毫玖絲壹忽柒

微伍塵捌渺肆漠捌埃陸纖肆沙

內除漁課銀壹兩伍錢叁分壹厘貳毫伍

絲抵支外每正銀壹兩加銀壹分柒厘叁毫玖絲柒忽肆微叁塵陸渺

遇閏加米貳百肆拾捌石肆斗貳升

每正米壹石加米叁升叁合叁抄柒撮

額外歲徵

鹽課

津貼南監場逃竈銀陸拾伍兩柒錢伍分伍厘貳毫

每兩滴珠路費

壹分柒厘該銀壹兩壹錢壹分柒厘捌毫叁絲捌忽肆微解運司轉解

以上戶部項下鹽課銀陸拾伍兩柒錢伍分伍厘貳

毫 路費銀壹兩壹錢柒厘捌毫叁絲捌忽肆微

漁課

本縣歲辦漁課米折銀貳百陸拾兩玖錢陸分柒厘伍毫

路費

銀貳兩陸錢玖厘陸毫柒絲伍忽有閏無增漁戶出辦

以上戶部項下漁課米折銀貳百陸拾兩玖錢陸分

朱厘伍毫 路費銀貳兩陸錢玖厘陸毫柒絲伍忽

黃麻壹百伍拾陸斤玖兩貳錢捌分捌厘 奉文全折該銀叁兩肆錢肆分肆厘

柒毫柒絲壹忽每兩加路費壹錢該銀叁錢肆分肆厘柒忽壹微有閏無增

河泊所歲辦生漆壹百捌拾斤壹拾兩捌錢捌分捌厘 奉文全微

本色該銀壹拾捌兩陸分捌厘伍絲 遇閏加生漆壹拾伍斤伍兩該銀壹兩伍錢叁分壹厘貳毫伍絲以上

二項俱漁戶出辦

以上工部項下漁課黃麻生漆本折銀貳拾壹兩伍

錢壹分貳厘捌毫貳絲壹忽 路費銀叁錢肆分肆

厘肆毫柒絲柒忽壹微

課鐵

課鐵貳萬貳千貳百捌拾壹斤壹拾叁兩肆錢折銀叁百叁

拾肆兩貳錢貳分柒厘伍毫陸絲貳忽伍微 遇閏加

鐵壹千陸百陸拾玖斤壹拾叁兩折銀貳拾伍兩肆分

柒厘壹毫捌絲柒忽伍微 里甲徵辦奉文留省織造段疋支用

課程

本縣額徵課鈔肆千陸百肆拾伍錠叁貫貳百玖拾叁文折

銀肆拾陸兩肆錢伍分陸厘伍毫捌絲陸忽 遇閏加

鈔叁百柒拾貳錠肆貫肆百玖拾玖文該銀叁兩柒錢

貳分捌厘玖毫玖絲捌忽

縣前江口前倉稅課局額徵課鈔叁千伍百捌拾玖錠壹貫玖

百叁拾文折銀叁拾伍兩捌錢玖分叁厘捌毫陸絲

遇閏加鈔貳百捌拾陸錠肆貫玖百捌拾叁文折銀貳

兩陸錢陸分玖厘玖毫陸絲陸忽二項均係內編裁克兵餉

河泊所額徵課鈔貳百貳拾柒錠貳貫伍百陸拾伍文折銀

貳兩貳錢柒分伍厘壹毫叁絲 遇閏加鈔陸拾伍錠

壹百貳拾文折銀陸錢伍分貳毫肆絲漁戶出辦今歸經費款用

秦順縣

原額官田地叁拾柒頃叁拾陸畝肆分玖毫伍絲米忽每畝原徵

銀米分今實徵并九厘等銀玖分米厘米毫該銀叁百陸拾伍兩肆分米厘貳毫壹絲肆忽玖微捌塵玖渺每畝原徵米米升米合陸勺今實徵米叁升伍合該米壹百叁拾石米斗米升肆合叁勺叁抄肆撮玖圭伍粟

原額大民田捌頃叁拾陸畝伍分每畝原徵銀米分陸厘今實徵并九厘等銀壹錢陸

厘壹毫該銀捌拾捌兩柒錢伍分貳厘陸毫伍絲每畝原徵米捌升米合貳勺今實徵米肆升該米叁拾叁石肆斗陸升

原額民田捌百叁拾頃肆拾畝玖分叁厘柒毫捌絲玖忽每畝

原徵銀肆分米厘陸毫今實徵并九厘等銀陸分陸厘捌毫該銀伍千伍百肆拾米兩壹錢叁分肆厘陸毫伍絲壹忽伍塵貳渺每畝原徵米捌合陸勺今實徵米肆合該米叁百叁拾貳石壹斗陸升叁合米勺伍抄壹

秦順縣

撮伍圭
陸粟

原額民地園塘壹拾陸頃壹畝貳分貳厘柒毫壹絲肆忽每畝

原徵銀肆分柒厘今實徵銀陸分貳厘該銀壹百肆兩柒分玖厘柒毫陸絲肆忽壹微 每畝原徵米壹升伍合壹勺今實徵米柒合該米壹拾壹石貳斗捌合伍勺捌抄玖撮玖圭捌粟

原額官民山棚項壹拾伍畝壹厘柒毫柒絲壹忽每畝原徵銀壹厘今

實徵銀壹厘貳毫該銀玖錢柒分捌厘貳絲壹忽貳微伍塵貳渺

原額戶口人丁伍千壹拾伍丁口內 成丁貳千肆百肆拾

叁丁每口原徵銀叁錢玖分該銀玖百伍拾貳兩柒錢柒分 每口原徵米合伍勺該米壹拾捌石叁

斗貳升貳合伍勺今實徵同 不成丁壹千壹百壹拾丁每口原徵銀壹錢柒分該

銀壹百捌拾捌兩 婦女壹千肆百陸拾貳口每口原徵銀肆分該

銀伍拾捌兩肆錢捌分今實徵同 每口原徵米柒合伍勺該米壹拾石玖斗陸升伍合今實徵同

以上地畝人丁共科銀柒千叁百伍兩玖錢肆分貳

厘叁毫壹忽叁微玖塵叁渺內除優免銀陸百肆拾

柒兩伍錢壹分外實該科銀陸千陸百伍拾捌兩肆

錢叁分貳厘叁毫壹忽叁微玖塵叁渺 共科米伍

百叁拾陸石捌斗玖升肆合壹勺柒抄陸撮肆圭玖

粟

起運

戶部項下折色

秋糧

折色蠟價銀叁拾貳兩陸錢貳分壹厘玖毫陸絲每兩路費壹分該銀

叁錢貳分陸厘貳毫壹絲玖忽陸微

芽茶伍斤壹拾肆兩陸錢肆分柒厘原額芽茶壹拾陸斤伍兩玖錢內順治拾年陸

月內會議改徵折色實該前數每斤價銀壹錢貳分該銀柒錢玖厘捌毫伍絲貳忽伍微每兩路費壹分該銀伍厘玖絲捌忽伍微貳塵伍渺

葉茶壹拾壹斤伍兩叁錢每斤價銀肆分該銀肆錢伍分叁厘貳毫伍絲每兩路費壹分該銀

肆厘伍毫叁絲貳忽伍微

黃蠟貳拾柒斤壹拾壹兩貳錢叁分柒厘貳絲捌忽玖微玖

塵貳渺原額黃蠟叁拾陸斤叁兩叁錢貳絲捌忽玖微玖塵貳渺內順治拾年陸月內會議改徵折色

實該前數每斤價銀叁錢肆分該銀玖兩肆錢壹分捌厘柒毫捌絲陸忽捌微陸塵陸渺捌埃每兩路費壹分

該銀玖分肆厘壹毫捌絲柒忽捌微陸塵捌渺陸漠陸埃捌沙

原解江南藥價銀壹分陸毫伍絲津貼路費貳厘陸毫陸絲貳忽伍微原解江南今改

京解

顏料改折價墊解損路費共銀貳百肆拾捌兩肆錢肆分伍

厘壹毫叁絲壹忽捌微伍塵陸渺內順治拾年陸月內奉

上旨會議改徵折色銀肆叁拾肆斤貳兩肆錢柒分肆毫每斤價銀貳兩玖錢陸分鋪墊壹錢壹分

錢伍分柒厘每斤價銀叁錢鋪墊壹錢壹分

拾捌斤玖錢玖分捌厘肆毫每斤價銀肆分鋪墊壹分壹厘

壹厘黑鉛壹拾捌斤貳兩柒錢肆厘捌毫每斤價銀柒分鋪墊壹分壹厘

五梧子玖斤玖兩伍錢捌分捌厘捌毫每斤價銀柒分壹釐壹毫叁絲陸忽每斤價銀貳錢鋪墊壹分陸厘

漆頂條

三

錢鋪墊壹分陸厘 嚴漆壹百米拾貳斤陸兩捌錢捌
分伍厘伍毫陸絲每斤價銀貳錢肆分鋪墊壹分陸厘
黃蠟叁拾叁斤米兩玖錢柒分米厘陸毫每斤價銀
叁錢貳分鋪墊壹分陸厘 黃熟銅伍斤貳兩壹分玖
厘貳毫每斤價銀壹錢壹分叁厘鋪墊壹分陸厘 桐
油伍拾叁斤壹拾貳兩壹錢柒分玖厘叁毫每斤價銀
陸分鋪墊捌厘 水牛角肆副陸分每副價銀玖錢伍
分鋪墊陸分肆厘 以上通共正價銀貳百貳拾伍兩
陸錢伍分壹厘貳毫壹忽米微伍厘原額鋪墊銀壹拾
叁兩伍錢玖分陸厘伍毫陸絲玖微貳塵伍渺原額解
損銀玖兩壹錢玖分米厘叁毫陸絲玖忽壹微捌塵壹
渺今改微折銀三項俱每兩加路費壹分該銀貳兩肆
錢捌分肆厘肆毫伍絲壹忽
叁微壹塵捌渺伍漠陸埃

鹽鈔

額鈔貳百肆錠該銀壹兩壹錢陸分伍厘捌毫陸絲 折色
銅錢貳千肆拾文該銀貳兩玖錢壹分肆厘貳毫捌絲

伍忽米微壹塵肆渺叁漠 俱每兩路費壹分貳厘該銀肆分捌厘玖毫陸絲壹忽米

微肆塵捌渺伍漠 米埃壹纖陸沙

有閩加鈔壹拾米錠該銀玖分柒厘壹毫伍絲伍忽

折色銅錢壹百柒拾文該銀貳錢肆分貳厘捌毫伍絲

米忽壹微肆塵貳渺玖漠 二項共加路費銀肆厘捌絲壹微肆塵伍渺米漠壹埃肆

纖捌沙

九厘銀捌百柒拾柒兩壹錢陸分叁厘叁毫米絲 每兩路費米厘該銀

陸兩壹錢肆分壹毫肆絲叁忽伍微玖塵

以上戶部項下折色共銀壹千壹百柒拾貳兩玖錢

叁厘壹毫肆絲陸忽玖微叁塵陸渺叁漠捌埃路

費銀玖兩壹錢捌厘貳毫伍絲柒忽陸微伍塵柒漠

玖埃貳纖肆沙

禮部項下折色

牲口銀柒兩捌錢壹分捌厘叁毫

每兩路費壹分該銀柒分捌厘壹毫捌絲叁忽

藥材折色銀玖分壹厘玖毫伍絲

津貼路費銀伍分柒厘肆毫陸絲捌忽柒微伍塵內

扣解包裏紅黃紙價銀壹錢貳分玖厘叁毫肆絲

光祿寺果品銀叁兩叁錢柒厘柒毫

菓每銀貳兩柒錢柒分

二項俱每兩加路費壹分該銀陸分柒毫柒絲柒忽

以上禮部項下折色共銀壹拾貳兩玖錢捌分柒厘

玖毫伍絲 路費銀壹錢玖分陸厘肆毫貳絲捌忽

柒微伍塵

工部項下折色

白硝鹿皮貳拾壹張陸分伍厘狐皮壹張

每張折銀陸錢該銀壹拾叁兩伍錢

玖分奉文留省織造段尺支用

雕填匠役銀壹兩貳分捌毫

每兩路費壹分該銀壹分貳毫捌忽 遇閏加銀捌分伍厘壹

毫路費銀捌毫伍絲壹忽

漆木料銀肆錢伍分貳厘叁毫陸忽叁微貳塵

弓改牛角叁拾副

原額每副貳錢玖分順治叁年伍月內奉文改解折色又于拾貳年正月初伍日奉

文每副續增銀貳兩柒錢壹分共銀玖拾兩路費每兩壹分該銀玖錢

箭貳百柒拾叁枝

原額每枝價銀壹分捌厘順治叁年伍月內題

奏州集

准改解折色每枚增銀捌分貳厘

共該銀貳拾柒兩叁錢

弦壹百伍拾條

原額每條價銀伍分肆厘順治叁年伍月內題

准改解折色每條增銀肆分陸厘共該銀壹拾伍兩

胖襖褲鞋壹副柒分伍厘伍毫壹絲伍忽

原額每副價銀壹兩伍錢順治叁年

陸月內奉文改解折色每副增銀壹兩貳錢共該銀肆兩柒錢叁分捌厘玖毫伍忽

四司工料銀叁拾柒兩肆錢壹分叁厘

歲造段疋銀壹拾捌兩貳錢壹分捌厘壹毫捌絲捌忽肆塵

遇閏加銀壹兩叁錢伍分柒厘肆毫二項解司織造段疋支用

軍器民七銀壹拾玖兩伍錢叁分捌厘玖毫壹絲柒微

內辨盈甲

腰刀壹副伍分貳毫玖絲玖忽叁微壹塵叁渺柒漠陸纖伍沙盈每項價銀叁兩伍錢甲每副價銀柒兩伍錢

刀每口價銀貳兩共該銀壹拾玖兩伍錢叁分捌厘玖毫壹絲柒微係原額銀陸兩壹錢伍分捌厘肆毫貳絲

柒微順治叁年伍月內增銀壹拾叁兩叁錢捌分肆毫玖絲

原額軍器路費銀壹兩伍錢捌分壹厘貳毫捌絲叁忽

以上工部項下折色共銀貳百貳拾捌兩捌錢伍分

叁厘叁毫玖絲叁忽陸塵路費銀玖錢壹分貳毫捌忽

戶部項下本色

顏料本色銀硃貳拾貳斤壹拾貳兩捌錢

原額銀硃伍拾陸斤壹拾伍兩貳錢

柒分肆毫內順治拾年奉

旨徵本色銀硃貳拾貳斤壹拾貳兩捌錢每斤價銀肆錢陸分

鋪墊壹錢壹分

臘硃柒斤貳兩貳錢陸分

原額臘硃柒斤壹拾伍兩伍錢壹分柒厘內拾年奉

奏頁條

旨徵本色臘味米斤貳兩貳錢陸分每斤
價銀壹錢伍分鋪墊壹錢壹分

烏梅壹拾伍斤參兩貳錢
原額烏梅陸拾參斤肆兩壹錢玖分捌厘肆毫內拾年陸月內

旨徵本色烏梅壹拾伍斤參兩貳錢每斤價銀貳分鋪墊壹分

壹厘

黑鉛貳拾壹斤肆兩肆錢陸分
原額黑鉛參拾玖斤柒兩壹錢陸分肆厘捌毫內拾

旨徵本色黑鉛貳拾壹斤肆兩肆錢陸分每斤價銀參分伍厘

鋪墊壹分壹厘

五倍子貳斤貳兩肆分
原額五倍子壹拾壹斤壹拾壹兩陸錢貳分捌厘捌毫內拾年陸月

旨徵本色五倍子貳斤貳兩肆分每斤價銀參分伍厘鋪墊壹

分壹厘

生漆壹拾斤壹拾壹兩玖錢參分玖厘陸絲肆忽
原額生漆壹百玖拾陸斤玖兩陸錢壹分肆毫內拾年奉

旨徵本色生漆壹拾斤壹拾壹兩玖錢參分玖厘陸絲肆忽每斤價銀壹錢鋪墊壹分陸厘

嚴漆改派生漆陸斤壹拾兩叁錢肆分陸厘肆毫玖絲陸

忽
原額嚴漆改派生漆壹百貳拾壹斤玖兩陸錢內拾年奉

旨徵本色生漆陸斤壹拾兩叁錢肆分陸厘肆毫玖絲陸忽每斤價銀壹錢鋪墊壹分陸厘

嚴漆玖斤壹拾伍兩伍錢壹分肆厘肆毫肆絲
原額嚴漆壹百捌拾

旨徵本色嚴漆玖斤壹拾伍兩伍錢壹分肆厘肆毫肆絲每斤價銀壹錢貳分鋪墊壹分陸厘

黃蠟壹拾斤肆兩伍錢陸分
原額黃蠟肆拾參斤壹拾貳兩伍錢參分柒厘陸毫內拾

年奉

旨徵本色黃蠟壹拾斤肆兩伍錢陸分每斤價銀壹錢陸分鋪

墊壹分

陸厘

黃熟銅貳拾貳斤壹拾貳兩捌錢

原額黃熟銅貳拾柒斤壹拾肆兩捌錢壹分玖

厘貳毫內拾年奉

旨徵本色黃熟銅貳拾貳斤壹拾貳兩捌錢每斤價銀壹錢壹

分叁厘鋪墊

壹分壹厘

桐油壹百叁拾捌斤伍兩貳錢

原額桐油壹百玖拾貳斤壹兩叁錢柒分玖厘貳毫

內拾年奉

旨徵本色桐油壹百叁拾捌斤伍兩貳錢每斤價銀叁分鋪墊

捌厘以上通共正價銀貳拾叁兩玖錢捌分玖厘柒

毫玖絲玖忽叁微鋪墊銀伍兩肆錢玖分壹厘玖毫陸

絲陸忽貳微伍塵每正價壹兩給損解路費銀壹錢貳

分該銀貳兩捌錢柒分捌厘柒毫柒絲伍忽玖微壹塵

陸渺以上顏料于每年貳月間督撫確

估時價題明造入易知由單徵銀辦解

黃蠟捌斤捌兩陸分叁厘

原額黃蠟叁拾陸斤叁兩叁錢貳

年陸月內奉

旨仍徵本色黃蠟捌斤捌兩陸分叁厘每斤價銀壹錢柒分該

銀壹兩肆錢肆分伍厘陸毫

陸絲玖忽叁微柒塵伍渺

芽茶壹拾斤柒兩貳錢伍分叁厘

原額芽茶壹拾陸斤伍兩

奉

旨仍徵本色芽茶壹拾斤柒兩貳錢伍分叁厘每斤價銀陸分

該銀陸錢貳分柒厘壹毫玖絲捌忽柒微伍塵二項

于每年貳月間督撫確估時價題明造入易知由單徵

銀辦

解

以上戶部項下本色共銀貳拾陸兩陸分貳厘陸毫

陸絲柒忽肆微貳塵伍渺鋪墊解損路費銀捌兩

陸錢柒分柒毫肆絲貳忽壹微陸塵陸渺

禮部項下本色

藥材料價正銀貳分參厘肆毫

內辦本色千金草米兩貳錢
石斛肆兩參錢貳分 津

昨路費銀壹分肆厘陸毫貳絲伍
忽加費參分辦料解司轉解

以上禮部項下折色銀貳分參厘肆毫 路費銀肆

分肆厘陸毫貳絲伍忽

以上起運各部寺銀壹千肆百肆拾壹兩捌錢參分

伍毫伍絲參忽肆微貳塵壹沙參漢捌埃 路費銀

壹拾捌兩玖錢參分貳毫陸絲壹忽伍微陸塵陸沙

參漢玖埃貳纖肆沙

漕運

貢具銀壹拾壹兩貳錢玖分玖厘貳絲參忽

解糧道

留充兵餉

田地山銀陸百壹拾捌兩參錢陸分參厘貳毫肆絲陸忽貳

微貳塵

均從充餉銀捌拾伍兩捌錢

民壯充餉銀貳百參拾伍兩貳錢陸分參厘陸絲陸忽

遇閏加銀

貳拾貳兩捌錢陸分玖厘

軍儲撥充兵餉銀伍百伍拾陸兩參錢壹厘肆毫伍絲捌忽

軍儲各倉餘存充餉銀壹拾貳兩陸錢壹厘貳毫肆絲貳忽

曆日充餉銀陸錢

會裁冗役充餉銀壹千壹百柒拾伍兩叁錢叁分陸厘有閏加銀

玖拾叁兩陸錢

以上兵餉通共銀貳千陸百捌拾伍兩陸分伍厘壹

絲貳忽貳微貳塵

遇閏加鹽米充餉銀捌兩陸錢捌分柒毫叁忽壹微貳塵伍

渺

存留

本縣拜賀習儀香燭銀肆錢捌分

官員經費俸廩款項

本縣知縣

俸銀貳拾柒兩肆錢玖分遇閏加銀叁兩柒錢肆分玖厘玖毫

薪銀叁拾陸兩

心紅紙張油燭銀叁拾兩

修宅家伙銀貳拾兩順治玖年肆月內會議裁扣解部

迎送上司傘扇銀壹拾兩奉文自拾貳年為始裁銀捌兩解部存銀貳兩留用

吏書壹拾貳名每名銀壹拾兩捌錢共銀壹百貳拾玖

兩陸錢順治玖年肆月內會議每名工食陸兩共裁銀伍拾柒兩陸錢解部遇閏加

銀壹拾兩捌錢又裁銀肆兩捌錢解部

門子貳名每名銀柒兩貳錢共銀壹拾肆兩肆錢順治玖年

肆月內會議每名工食陸兩共裁銀貳兩肆錢解部遇閏加銀壹兩貳錢又裁銀貳錢解

表項錄

部

皂隸壹拾陸名每名銀米兩貳錢共銀壹百壹拾伍兩

順治玖年肆月內會議每名工食陸兩共裁銀壹拾玖兩貳錢解部 遇閏加銀

玖兩陸錢又裁銀壹兩陸錢解部

馬快捌名每名銀壹拾捌兩共銀壹百肆拾肆兩

肆月內會議每名工食陸兩共裁銀玖兩陸錢解部

部草料銀不裁其銀陸路備馬製械木鄉打道巡船以司

民壯伍拾名每名銀柒兩貳錢共銀叁百陸拾兩

肆月內會議每名工食陸兩共裁銀陸拾兩解部 遇閏加銀

燈夫肆名每名銀柒兩貳錢共銀貳拾捌兩捌錢

肆月內會議每名工食陸兩共裁銀肆兩捌錢解部 遇閏加銀

貳兩肆錢又裁銀肆錢解部

看監禁卒捌名每名銀柒兩貳錢共銀伍拾柒兩陸錢

順治玖年肆月內會議每名工食陸兩共裁銀玖兩陸錢解部 遇閏加銀

肆兩捌錢又裁銀捌錢解部

修理倉監銀貳拾兩

轎傘扇夫米名每名銀柒兩貳錢共銀伍拾兩肆錢

玖年肆月內會議每名工食陸兩共裁銀捌兩肆錢解部 遇閏加銀

肆兩貳錢又裁銀米錢解部

庫書壹名銀壹拾貳兩

順治玖年肆月內會議裁銀陸兩解部 遇閏加銀

壹兩又裁銀
伍錢解部

倉書壹名銀壹拾貳兩

順治玖年肆月內會議裁銀陸兩解部

遇閏加銀

壹兩又裁銀
伍錢解部

庫子肆名每名銀柒兩貳錢共銀貳拾捌兩捌錢

順治玖年

肆月內會議每名工食陸兩共裁銀肆兩捌錢解部

遇閏加銀

貳兩肆錢又裁銀肆錢解部

斗級肆名每名銀柒兩貳錢共銀貳拾捌兩捌錢

順治玖年

肆月內會議每名工食陸兩共裁銀肆兩捌錢解部

遇閏加銀

貳兩肆錢又裁銀肆錢解部

典史

俸銀壹拾玖兩伍錢貳分

遇閏加銀

貳兩陸錢貳分陸厘陸毫

薪銀壹拾貳兩

書辦壹名銀柒兩貳錢

順治玖年肆月內會議裁銀壹兩貳錢解部

遇閏加

銀 陸錢又裁銀壹錢解部

門子壹名銀柒兩貳錢

順治玖年肆月內會議裁銀壹兩貳錢解部

遇閏加

銀 陸錢又裁銀壹錢解部

皂隸肆名每名銀柒兩貳錢共銀貳拾捌兩捌錢

順治玖年

肆月內會議每名工食陸兩共裁銀肆兩捌錢解部

遇閏加銀

貳兩肆錢又裁銀肆錢解部

馬夫壹名銀柒兩貳錢

順治玖年肆月內會議裁銀壹兩貳錢解部

遇閏加

銀陸錢又裁銀壹錢解部

本縣儒學教諭訓導貳員

俸銀每員壹拾玖兩伍錢貳分共銀叁拾玖兩肆分

遇閏加銀伍兩貳錢伍分叁厘貳毫

薪銀每員壹拾貳兩共銀貳拾肆兩

齋夫陸名每名銀壹拾貳兩共銀柒拾貳兩 遇閏加

銀陸兩

膳夫捌名每名銀壹拾兩共銀捌拾兩內肆拾兩廩生支領肆拾兩解

部充 遇閏加銀陸兩陸錢陸分陸厘陸毫內又裁銀叁兩叁錢叁分叁厘叁毫解部

門子伍名內掌教叁名分教貳名每名銀柒兩貳錢共

銀叁拾陸兩 遇閏加銀叁兩

學書壹名銀柒兩貳錢 遇閏加銀陸錢

喂馬草料銀每員壹拾貳兩共銀貳拾肆兩

廩生貳拾名每名廩糧壹拾貳石每石折銀捌錢共銀

壹百玖拾貳兩

池村巡檢司巡檢

俸銀壹拾玖兩伍錢貳分 遇閏加銀貳兩陸錢貳分陸厘陸毫

薪銀壹拾貳兩

以上官役俸廩共銀壹千柒百壹拾貳兩柒錢柒分

內除平陽縣協濟銀伍百肆拾兩肆錢壹分貳厘柒

毫貳絲壹忽貳微捌塵伍渺柒漠又外賦市鎮鋪行
課鈔銀肆兩伍錢伍分叁厘叁毫壹絲貳忽抵支外
實徵銀壹千壹百陸拾柒兩捌錢叁厘玖毫陸絲陸
忽柒微壹塵肆渺叁漠

驛站

經過公幹官員下程油燭柴炭銀肆兩伍錢

人夫并代馬小轎銀貳拾兩

遇閏加銀

壹兩陸錢陸分陸厘陸毫陸絲柒忽

協濟龍游縣

以上驛站共銀貳拾肆兩伍錢

祭祀賞興

本縣祭祀

文廟釋奠二祭共銀伍拾兩壹分

啓聖公祠二祭共銀壹拾壹兩陸錢

社稷山川壇各二祭共銀叁拾兩

邑厲壇三祭共銀貳拾貳兩

鄉賢名宦祠二祭共銀壹拾伍兩貳錢

文廟香燭銀壹兩陸錢

迎春芒神土牛春酒銀肆兩

曆日紙料銀壹兩伍錢柒分柒厘壹毫貳絲伍忽

遇閏加紙料銀叁分

肆厘解司造曆

門神桃符銀陸錢

鄉飲酒禮二次銀壹拾貳兩

提學道歲考心紅紙劄油燭柴炭等銀伍錢解永嘉縣

提學道考試搭蓋蓬廠工料銀叁兩解永嘉縣

歲考生員試卷果餅進學花紅銀柒兩伍錢

季考生員每年量計二次合用試卷果餅激賞花紅紙劄筆

墨等項府銀肆兩 縣銀壹拾貳兩

本府歲貢生員旌匾花紅酒禮銀壹兩捌錢

雜支

府縣新官到任祭門猪羊酒果香燭等項府銀肆錢肆分

縣銀壹兩

府縣陞遷給由公宴并祭江猪羊銀貳兩捌錢

看守府館門子壹名銀貳兩 遇閏加銀壹錢陸分陸厘陸毫陸絲陸忽

看守龍關館門子壹名銀叁兩 遇閏加銀貳錢伍分

偏僻壹拾舖司舖兵叁拾壹名每名銀肆兩共銀壹百貳拾

肆兩 遇閏加銀壹拾兩叁錢叁分叁厘內縣前舖肆名赤坑舖上忽舖方村舖林畧舖白水

赤坑舖 上忽舖 方村舖 林畧舖 白水 漆舖 方畧舖 洪口舖 陳大舖各叁名

各渡渡夫肆名共銀玖兩 遇閏加銀柒錢伍分內洪口渡貳名東溪渡西岸渡各壹名每名銀壹兩伍錢

東溪渡 西岸渡各壹名每名銀壹兩伍錢

龍關埠船陸隻每隻銀肆兩貳年一造間年一修料銀貳兩

共銀叁拾陸兩每年編銀壹拾捌兩船夫壹拾貳名每

名銀肆兩共銀肆拾捌兩通共銀陸拾陸兩 遇閏加

銀肆兩

修理本縣城垣銀壹拾兩

預備本縣雜用銀陸拾陸兩柒錢柒分玖毫

內以米分聽上司行文取用

分聽本縣公事支銷俱明立文案造送查核有餘存貯報司以備緩急之需應支項款開後 加增 表箋通

數銀 獎勵激賞孝子節婦善人米布銀 布政司進表水手銀 修理院司道公署家什物銀 上司按

臨并過往公幹官員合用門皂銀 恤刑按臨合用心紅紙劑由屬柴炭吏書供給銀其有事出不常數難定

計俱于內支取年終造冊 院司道查核

戰船民六料銀捌兩壹錢

淺船料銀肆拾壹兩肆錢玖厘捌毫貳絲肆忽捌微壹塵壹

渺解糧道

孤貧老民捌名每名年給布花木柴銀陸錢共銀肆兩捌錢

本縣徵解

縣獄重囚口糧銀叁拾陸兩

以上祭祀賓興雜支共銀伍百伍拾貳兩柒錢柒厘

捌毫肆絲玖忽捌微壹塵壹渺

二年一辦每年帶徵

本縣貢生旗匾花紅酒禮銀肆兩伍錢

歲貢生員赴京路費銀叁拾兩

三年一辦每年帶徵

府縣應朝官員起程復任公宴祭門三牲酒果香燭等項府

銀貳錢伍分 縣銀壹兩叁錢叁分叁厘叁毫

科舉禮幣進士舉人牌坊銀陸兩貳分伍厘貳毫陸絲肆忽

迎宴新舉人合用捷報旗匾銀花綵段旗帳酒禮各官酒席

銀壹兩 本縣徵用如無中式解府庫候下科支用

會試舉人水手銀捌兩 解司聽用

起送科舉生員酒禮花紅卷資路費各官陪席銀壹拾伍兩

陸錢肆分陸厘陸毫 本縣徵用照名儒將所派銀兩通融均給

武舉供給筵宴盤纏銀柒分玖厘捌毫貳絲柒忽 解司

以上二三年一辦共銀陸拾陸兩捌錢叁分肆厘玖

毫玖絲壹忽

存留本色米

祭祀米叁石

鎮標官兵月糧米共伍百石

孤貧捌名每名歲支口糧米叁石陸斗共米貳拾捌石捌斗

鐸尸貳名每名歲支口糧米叁石陸斗本折無支該本色米

叁石陸斗 折色銀壹兩捌錢

以上共存留米伍百叁拾伍石肆斗 銀壹兩捌錢

應裁解部

本縣巡鹽應捕原額抵課役并滴珠銀伍拾肆兩伍分伍厘

貳毫 遇閏加鹽課并滴珠銀肆兩肆錢陸分

上司按臨并本縣朔望行香講書紙劄香燭銀壹兩叁錢

預備倉經費銀壹拾肆兩陸錢

預備本府雜用銀壹拾壹兩陸錢

預備本縣雜用銀貳拾捌兩陸錢壹分陸厘壹毫

收零積餘銀壹拾柒兩肆錢捌分陸厘捌毫叁絲伍忽陸微

伍塵玖渺伍漠貳埃柒纖陸沙

收零積餘米壹石肆斗玖升肆合壹勺柒抄陸撮肆圭玖粟

以上舊編裁剝解部銀壹百貳拾柒兩陸錢伍分捌

厘壹毫叁絲伍忽陸微伍塵玖渺伍漠貳埃柒纖陸

沙

米壹石肆斗玖升肆合壹勺柒抄陸撮肆圭玖粟

本縣田地山人丁共額徵銀陸千陸百伍拾捌兩肆錢叁分

貳厘叁毫壹忽叁微玖塵叁渺內

起運各部寺等項銀壹千肆百肆拾壹兩捌錢叁分伍毫伍

絲米忽肆微貳塵壹渺叁漠捌埃 路費銀壹拾捌兩

玖錢叁分貳毫陸絲壹忽伍微陸塵陸渺柒漠玖埃貳

纖肆沙

課鐵銀伍百伍拾玖兩伍錢貳分貳厘伍毫

里甲 徵辦

漕運貢具銀壹拾壹兩貳錢玖分玖厘貳絲柒忽

留充兵餉銀貳千陸百捌拾伍兩陸分伍厘壹絲貳忽貳微

貳塵

存留銀壹千伍百肆拾肆兩伍錢貳分陸厘捌毫柒忽伍微

貳塵伍渺叁漠又外賦市鎮舖行課鈔抵支經費銀肆

兩伍錢伍分叁厘叁毫壹絲貳忽

舊編裁剝解部銀壹百貳拾柒兩陸錢伍分捌厘壹毫叁絲

伍忽陸微伍塵玖渺伍漠貳埃柒纖陸沙

順治玖年肆月會議裁扣銀貳百貳拾壹兩陸錢

順治拾貳年會議裁扣銀捌兩

膳夫銀肆拾兩

新裁

本縣田地山人丁共額徵米伍百叁拾陸石捌斗玖升肆合

壹勺柒抄陸撮肆圭玖粟內

存留米伍百叁拾伍石肆斗

裁剝解部積餘米壹石肆斗玖升肆合壹勺柒抄陸撮肆圭

玖粟

遇閏加銀叁百柒兩伍分貳厘捌毫叁絲米忽肆微壹塵叁

渺陸漠壹埃肆纖捌沙

每正銀壹兩加銀肆分陸厘壹毫壹絲肆忽捌微捌塵肆渺

額外歲徵

課鐵

本縣歲辦課鐵叁萬米千叁百壹斤捌兩折銀伍百伍拾玖

兩伍錢貳分貳厘伍毫遇閏加鐵貳千柒百玖拾伍斤

叁分貳厘壹毫貳絲伍忽于里
甲徵銀解司織造段尺支用

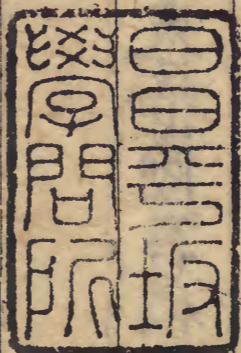
課程

本縣額徵課鈔肆百伍拾伍錠壹貫伍百伍拾陸文折銀肆

兩伍錢伍分叁厘叁毫壹絲貳忽有閏加鈔叁拾柒

錠肆貫捌百貳拾叁文折銀叁錢柒分玖厘陸毫肆絲

肆忽俱市鎮舖行出辦
歸經費款用



文化庫

沈周捷寫

