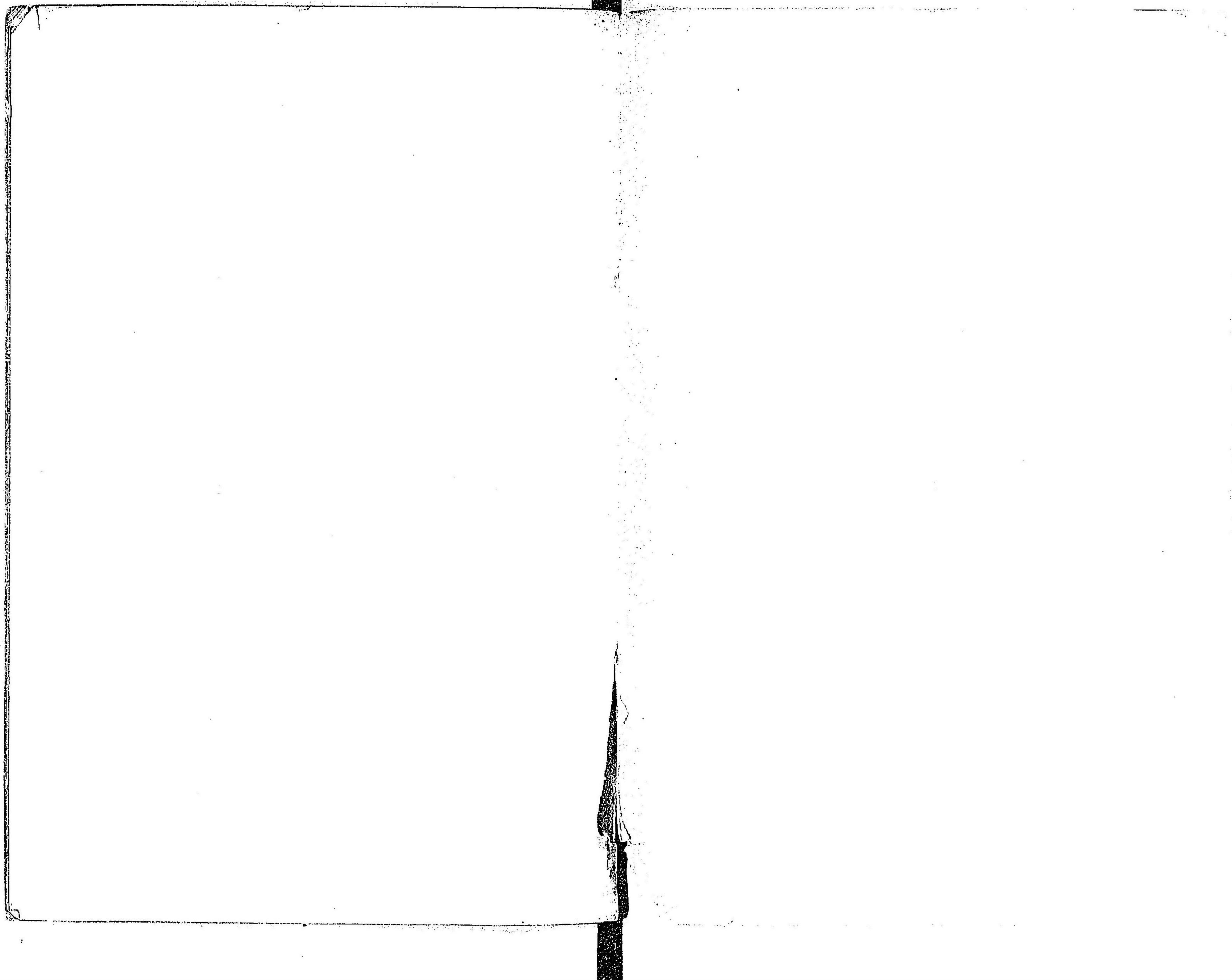


明治二十七年八月

現行
學令類纂

完

三友書屋出版



62
1613 特 14
69-02 904

凡例

一本書ハ學事ニ關スル現行ノ法律勅令省令訓令等ヲ類

輯シ尙京都府令ノ令達ヲモ挿入シタルモノナリ

例規中地方ニ密接ノ關係ナキモノ或ハ一時限リニシ

テ將來ニ必要ナキモノハ其目錄ノミヲ存シテ本文ノ

掲載ヲ畧ス

一部ノ修正改正又ハ追加削除ニ係ルモノハ各其本令

ヲ訂正加除シ其ノ下ニ訂正加除ノ年月等ヲ記シ其全

文ハ之ヲ掲載セス



凡例

〇上凡二

一前二項ニ依リ本文ノ掲載ヲ省畧シタルモノハ目錄ノ上欄ニ△印ヲ付ス

一参照ニ便センカ爲メ部類ヲ分チ纂輯スト雖モ其ノ法規ニシテ數部ニ關係スルモノハ其主ナル部類ニ掲出シ他ノ關係部類ニハ其所在ヲ付記ス

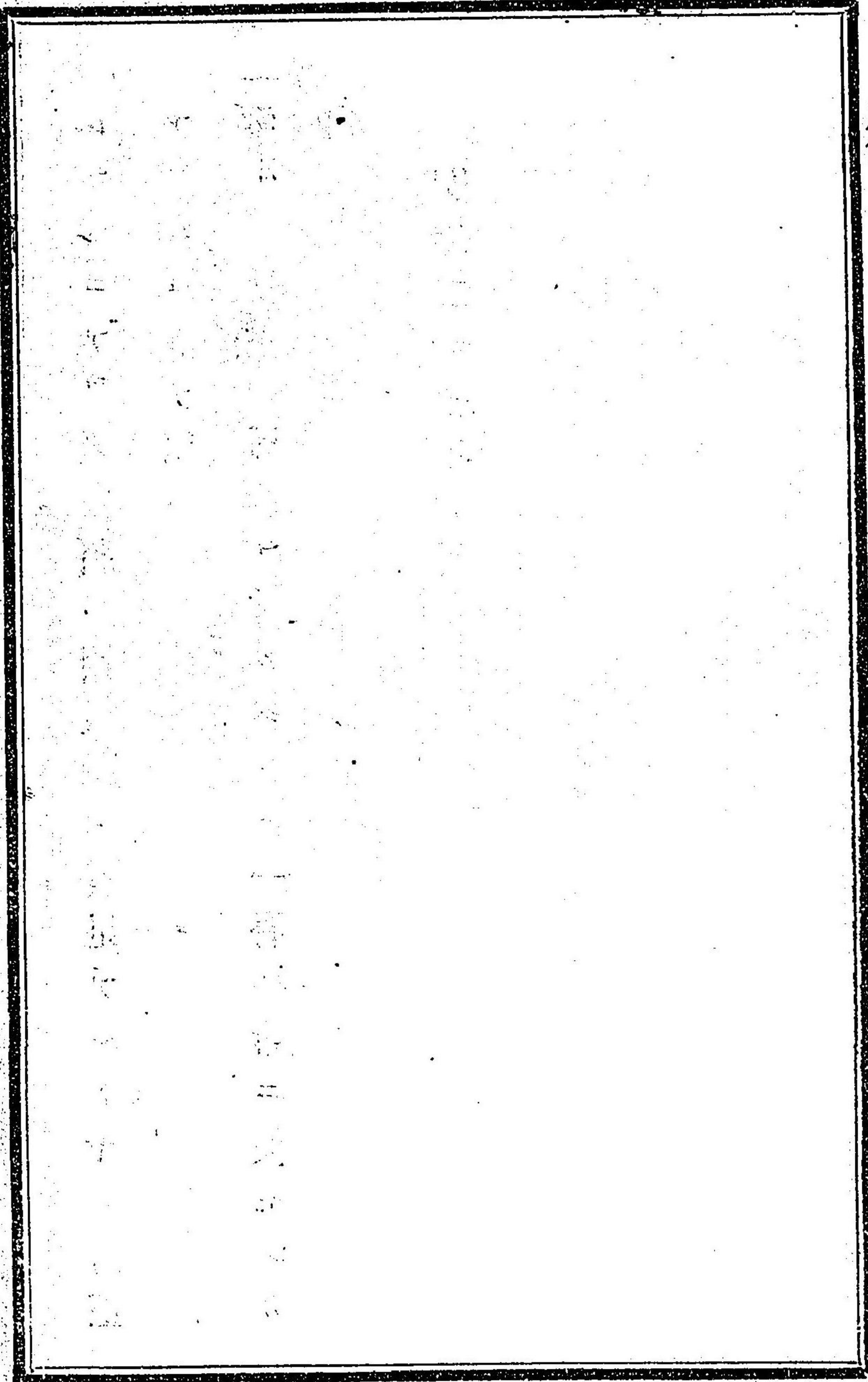
一部類中ノ細目ハ掲記事項ヲ概括シタルモノナリ故ニ就學ノ項ニ兒童出校停止規則ヲ掲記セル等ノコトアリ是等ハ索引ニ就キ参照ヲ要ス

一編纂上成ルヘク注意ヲ加ヘタルモ或ハ脱漏誤謬ノ恐

レナキニアラス参照ノ際誤脱ノ發見アルトキハ訂正アラシムトナ望ム

一索引ノ外年別目錄ヲ付シタルハ一層搜索ニ便センカ爲メナリ

明治二十七年七月



現行學令類纂索引

東京國等
文部省
教育支關
文部大臣訓示
勅語
全上直轄學校ニ交付
全上配付ノ件
學校へ下賜セラレタル
御影并
勅語ノ謄本尊重ニ奉置方

教育支關スル勅語

文部大臣訓示

勅語謄本并ニ文部大臣訓示ヲ地方學校ニ交付

全上直轄學校ニ交付

全上配付ノ件

學校へ下賜セラレタル 御影并 勅語ノ謄本尊重ニ奉置方

(京)全上

拜賀式

(京)町村立學校職員三大節拜賀ノ件

(京)府立學校職員三大節拜賀ノ件

官制、名稱、待遇

任命、官等、服制

各省官制通則

文部省官制

帝國大學官制

帝國大學教官俸給令

文部省直轄學校官制

東京圖書館官制

文部省直轄學校職員定員令

帝國大學其他高等官俸給令

帝國大學講座ノ種類

帝國大學教官職務分擔ニ係ル手當

札幌農學校教授ノ官等俸給

音樂學校所屬換并主計學校廢止

帝國大學其他ニ雇外國人ヲ用フル件

札幌農學校所屬并職員ノ定員

府縣立師範學校長任命及俸給令

府縣立師範學校長特別任用令

尋常師範學校官制

尋常師範學校教諭助教諭會監訓導書記ノ人員

尋常師範學校教諭助教諭訓導及書記ノ俸給額

尋常師範學校長教員會監ハ職務上一定ノ服ヲ着用セシムヘキ件

市町村立小學校教員任用令

公立中學校專門學校技藝學校職員名稱待遇及任免

公立學校職員等配當方

公立學校職員待遇方相定リタルニ付心得方

奏任文官ノ同一ノ待遇ヲ受クル學校職員ノ任免奏薦宣行方

奏任又ハ判任ノ待遇ヲ受クル學校職員席次心得方

學務及學術ニ關スル行政官任命方

郡區書記中學務擔任ノ者撰任方

恩給

市町村立小學校教員退隱料及遺族扶助料法

市町村立小學校教員退隱料等支給上ニ關スル在職年數算定方

市町村立小學校廢止ノ際在職ノ教員勤續方

市町村立小學校教員退隱料及遺族扶助料支給規則

市町村立小學校教員退隱料及遺族扶助料支給規則ニ依リ交付スヘキ証書ノ書式

府縣小學校教員恩給基金管理規則

市町村立小學校教員退隱料及遺族扶助料法第十四條ノ納金收入ニ關スル規則ハ北海道廳長官府縣知事ニ於テ定ムル事ニ依リ施行スル事

(京)市立小學校正教員恩給基金收入手續

(京)市立小學校正教員恩給基金收入手續

市町村立小學校教員恩給ニ關スル豫算決算文部省ニ差出方

小學校令ヲ施行セザル地方ノ市町村立小學校教員退隱料及遺族扶助料法施行上正教員准教員ノ別

市町村立小學校教員退隱料法等ニ依リ國庫給與金交付ニ付豫算調書差出方

全上 (北海道廳沖繩縣ニ訓令)

府縣立師範學校長俸給并公立學校職員退隱料及遺族扶助料法

公立學校職員退隱料及遺族扶助料法ニ於ケル職員ノ資格及在職年數

算定方

公立學校職員退職料及遺族扶助料支給規則

公立學校職員退職料及遺族扶助料支給規則ニ依リ調製スヘキ計算書ノ書式

府縣立師範學校長俸給并公立學校職員退職料及遺族扶助料法納金收入規則

府縣立師範學校長俸給并公立學校職員退職料及遺族扶助料法納金收入規則ノ收入金
ハ大藏省主管トシ其取扱手續ヲ定ム

公立學校職員退職料及遺族扶助料法及市町村立小學校教員退職料及遺族扶助料法ニ規定スル條項中府縣制及市制町村制ヲ施行セサル地方ニ關スル特別規程

公立學校長教員市町村立小學校教員退職料等ニ關シ權利ヲ障害セラシタルモノ出訴方

學事通則

地方學事通則

尋常中學校等設置ニ關シ町村組合設定方

市町村制ヲ施行セザル地方ニ學務委員設置方

諸學校通則

山口中學校ヲ高等中學校ノ制ニ改メ文部省ノ管理トスルノ件

鹿兒島縣立中學造士館全上

(京)市町村立私立學校設置廢止手續

尋常師範學校尋常中學校高等女學校教員免許規則

全上規則第六條ニ依リ檢定ヲ受クル者出願方

全上規則發布前授與シタル免許狀等效力ノ件

某學校ノ教員免許狀ヲ有スルモノハ等位ノ該學校ニ準スヘキ學校ノ教員タルヲ得ルノ件

尋常師範學校尋常中學校高等女學校教員免許檢定ニ關スル規定

(京)全上教員學力試驗ニ係ル各學科ノ區分并ニ試驗ノ程度

府縣立學校幼稚園書籍館設置廢止規則
全上ニ關シ府縣會ノ議決何出方

國庫補助

實業教育費國庫補助法

全上施行規則

工業教員養成規程

小學校

小學校令

小學校圖書審查委員組織ニ關スル件

(二) 施行手續、特別規定

小學校令ノ施行ニ關スル件

小學校令ノ施行ニ際シ從來ノ學校存續ノ件

市町村制ヲ施行セサル地方ノ小學教育規定

市町村制ヲ施行セサル地方ノ小學教育規程公布相成リタルニ付テハ二十四年文部省訓令第五號ハ其道廳府縣ニ於テモ全樣ニ心得ヘキ件

(京)明治二十五年四月一日ヨリ地方學事通則并小學校令ヲ施行ノ件

(京)小學校令實施ニ付町村立小學校ヲ設置スルニ至ルマテ郡長町村長ニ於テスヘキ教育事務ノ順序

(京)一時存續シタル小學校ニ係ル事務引繼方

(二) 普通教育施設ニ關スル主旨

普通教育施設ニ關スル文部大臣ノ意見表示

(三) 教科目、修業年限、學科程度、學級編制、

補習科ノ教科目及修業年限

小學校專修科徒弟學校實業補習學校ノ教科目修業年限等便宜取調方

實業補習學校規程

全上規定發布ニ付訓示

徒弟學校規程

隨意科目ニ關スル規則

小學校教則大綱

小學校每週教授時間ノ制限

補習科ノ教授時間

小學校教科目中女子ノ爲ニ裁縫科加設方

修身教育ニ付注意方

(京)小學校教則

學級編制ニ關スル規則

小學校ノ校舍狹隘ナルトキ便宜教育方并ニ証明書付與方

(四) 儀式

小學校祝日大祭日儀式規程

祝日大祭日ノ儀式ニ用フル歌詞樂譜採擇方



複寫シタル 御影若クハ地方長官ニ於テ適當ト認メタル 御影ヲ奉藏セル學校儀式ノ件

(京)小學校祝日大祭日儀式ノ次第

三大節ノ外ノ儀式舉行方ハ各學校ノ任意トスルノ件

(京)全上ノ件ニ付訓示

祝日大祭日ノ儀式ニ用フル歌詞樂譜

(五) 教科用書

小學校教科用圖書審査ニ關スル規則

全上規則ニ依リ圖書ヲ新定更定ノ節報告方

小學校教科用圖書審査ニ關スル細則

(京)小學校教科用圖書ハ當分從來ノモノ襲用方

修身教科用書ハ二十七年四月以後審査採定スヘキ件

二十五年文部省訓令第五號廢止并ニ修身教科用書唱歌教科用書ノ歌詞樂譜採定方

修身教科用書其他ニ付訓示

實業補習學校教科用書採定方

(京)小學校教科用圖書採定ノ件

(京)全上配當方ニ付訓示

(京)修身科教科書其他ニ付訓示

(六) 設備

小學校設備準則

(京)小學校設備規則

(七) 學齡、就學

學齡兒童ヲ保護スル者ト認ムルノ要件

(京)學齡兒童就學規則

學齡ノ計算方

女子就學獎勵方ニ付訓示

(京)全上

(京)兒童出校停止規則

(八) 私立小學校、幼稚園、圖書館、盲啞學校、各種學校、

私立小學校代用規則、私立小學校代用規則ニ關スル件

幼稚園圖書館盲啞學校等ニ關スル規則

(京)幼稚園圖書館盲啞學校等設置廢止ニ關スル規則

(京)幼稚園保姆盲啞學校各種學校教員特別採用方

(九) 授業料

尋常小學校授業料免除方ノ件

(京)授業料規則

(十) 檢定、資格

小學校教員檢定等ニ關スル規則

(京)小學校教員檢定細則

從前ノ成規ニ依リ教員タルヲ得ル者正教員准教員ノ別

從前ノ成規ニ依リ授與シタル免許狀又ハ卒業證書有效滿期ノ際延期方

(京)全上ノ件

全上ノ免許狀卒業證書效力及ニ延期方

(京)全上ノ免許狀卒業證書ノ效力更ニ延期方

小學校正教員ノ急需ニ方リ特ニ正教員ノ免許狀授與方

(京)全上ノ件

私立小學校准教員ノ職ニアリシモノ正教員ノ檢定ヲ受ケシムルノ件

小學校教員檢定ニ關スル特別ノ規定

(參照) 教員檢定ニ係ル從前ノ令達

小學校教員免許規則

某學校ノ教員免許狀ヲ有スル者他ノ學校教員タルノ件

初中高等科教員免許狀ハ從前ノ通有效ノモノトス

師範學科卒業證書ハ免許狀ト全一ノ效ヲ有スルモノトス

師範學科卒業證書若シハ免許狀有效滿期ノ際延期ノ件

地方ノ情況ニ依リ當分小學校教員檢定方ヲ便宜施行シテ相當ノ免許ヲ與フルノ件

舊東京師範學校卒業ノ者ニ授與シタル卒業證書有效期限ヲ定ム

(京)尋常小學校ノ教員タルヲ得ヘキ者ハ高等小學校ノ授業生タルコトヲ得ル等ノ件

(京)高等小學校中英語農業手工体操裁縫唱歌ノ授業生檢定試驗施行方

(京)市内尋常小學校ノ授業生學力檢定試驗ハ府廳ニ於テ施行ス其及第者ニ授與シタ

ハ免許狀ハ全管内ニ通シテ有效ノモノトス

(京)他郡區長ニ於テ授與シタル授業生免許狀所持ノ者採用方

小學校教員任用令

小學校長及教員ノ任用解職其他進退ニ關スル規則

(京)全上細則

(京)小學校令ニ依リ新ニ設置シタル小學校ニ任用ノ教員就職ノトキ從來ノ教員解職ノ件

(京)從前授與シタル免許狀ニシテ四科以上ノ免許ナキモノ准教員ニ任用ノ件

高等師範學校ニ入學ノ許可ヲ受ケタルモノニシテ市町村立小學校正教員ノ職ニ在ル

モノ休職命令方

(京)裁縫科履教員採用ノ件

(十二) 俸給、旅費

(京)市町村立小學校教員ノ給料及旅費額ノ標準其他

(京)從前ノ教員免許狀ヲ所持スル者ノ内俸給増額ノ件

(京)地方稅ヲ以テ町村立小學校教員俸給補助ノ件

(參照) 小學校教員俸給ニ係ル從前ノ規程

(京)小學校教員俸給旅費

(京)小學校英語農業手工科教員ノ俸給特別支給方

(京)師範學科卒業證書若クハ免許狀ハ效力ヲ延期シ又ハ他免許狀ヲ授與シタル者等

ニ支給スベキ俸給額

(京)從前ノ規程ニ依リ教員タル資格ヲ有スル者ニ支給スベキ俸給額

(京)全上(十三) 職務、服務、懲戒

小學校長及教員職務及服務規則

(京)小學校長教員職務及服務細則

(京)小學校長教員轉任休職等ノ際心得方

市町村立小學校長及教員懲戒處分并ニ私立小學校長及教員業務停止及免許狀褫奪ニ

關スル規則

全上規則ニ依リ處分セラレ得ル者事情酌量方ノ件

(十四) 處務

(京)市町村長町村學校組合長若クハ區長并其代理者ト學務委員ノ關係及學務委員ノ

職務ニ關スル規程

(京)京都市上下京區長ヲシテ國ノ教育事務補助執行セシム其要項

(京)京都市上下京區長ニ事務委任ノ件

(十五) 雜件

學齡未滿ノ幼兒保育方

(京)小學校師範學科卒業證書及小學校教員免許狀下付ノ後改姓名ノ者ハ裏面ニ記載下

渡ニ付證書等差出方

(京)學校生徒ノ賞與ハ町村ノ請求ニ依リ郡區役所ニ於テ施行不苦

師範學校

師範學校令

北海道廳津繩縣ニ於テ特別ノ處分ヲナシ得ル件

附屬小學校規程學科程度其他ニ關シ府縣知事專決處分方ノ件

(一) 設備

尋常師範學校設備規則

尋常師範學校ノ設備并ニ教諭助教諭等ノ人員二十五年年度ニ在テハ現在ノ設備等ニ依ルノ件

(二) 學科程度

高等師範學校ノ學科及其程度

高等師範學校規程

尋常師範學校ノ學科及其程度

(京)尋常師範學校學級學期休業日訓練賞罰等ニ關スル規程

(三) 簡易科

尋常師範學校簡易科規程

(四) 講習、傳習

(京)尋常師範學校小學校教員講習規則

(京)全上制定ニ付告示

(京)尋常師範學校幼稚園保姆傳習規則

(五) 教科用書

尋常師範學校ノ教科用書當分撰用ノ書目

尋常師範學校教科用圖書ハ該學校教員ノ會議ニ付テ取調ノ上文部大臣ノ裁定ヲ經ヘ

(六) 募集、服務、定員

高等師範學校生徒募集規則

高等師範學校服務規則

高等師範學校ニ於テ生徒欠員ノ際臨時補充方

公立尋常中學校卒業生ハ高等師範學校ニ撰學スルヲ得ルノ件

尋常師範學校生徒募集規則

(京)尋常師範學校生徒募集細則

尋常師範學校卒業生服務規則

(京)尋常師範學校卒業生服務細則

尋常師範學校生徒ノ定員

(京)尋常師範學校男女生徒ノ割合

(七) 給與

尋常師範學校生徒ニ支給スヘキ學資ノ種目及其支給方法定メ方

尋常師範學校生徒學資支給方法ハ文部大臣ノ認可ヲ要セサル件

(京)尋常師範學校生徒學資支給方法

尋常師範學校生徒中退學セシメタル者ノ學資償還方

(八) 附屬小學校、附屬幼稚園

尋常師範學校附屬小學校規程

(京)尋常師範學校附屬小學校規則

(京)尋常師範學校附屬幼稚園設置ノ件

(京)尋常師範學校附屬幼稚園規則

(九) 檢定、免許

尋常師範學校教員免許規則

右規則施行前檢定出願ノ者ハ従前ノ規則ニ依リ檢定ノ件

(十) 報告

尋常師範學校ノ訓育教授管理ニ關スル規程ヲ制定改廢スルトキ開申方

師範學校卒業者ニシテ教職ニ從事スル者其服務ノ狀況報告方

(京)全上

中學校

中學校令

(一) 設置區域、生徒定員

高等中學校ノ設置區域

高等中學校設置區域第三區ノ位置ハ仙臺トス

高等中學校設置區域第五區ノ位置ハ熊本トス
 高等中學校ノ醫科ヲ教授スル所ヲ醫學部トシ第一ヨリ第五ニ至ル各高等中學校ニ之
 ナ設ケ第二、第三、第四高等中學校醫學部ノ位置ヲ定ム
 第五高等中學校醫學部ハ長崎ニ置ク
 第一高等中學校醫學部ハ千葉ニ置ク
 高等中學校生徒ノ定員
 高等中學校豫科生徒不足ノ場合ハ當分補充生ヲ入學セシムルコトアルヘシ

(二) 經費

高等中學校ノ經費負擔方ノ件

高等中學校設置區域内府縣委員會規則

高等中學校設置區域内府縣委員會ニ於テ議定シタル經費分擔額報告方

(三) 學科程度

高等中學校ノ學科及其程度

高等中學校醫學部ノ學科及其程度

高等中學校醫學部附設藥學科ノ學科及其程度
 死体解剖ハ高等中學校醫學部ニ於テモ開屆ク
 高等中學校法學部ノ學科及其程度
 尋常中學校ノ學科及其程度
 中學校ノ教科用ニ充ツルヲ要スル圖書ニシテ未タ文部大臣ノ檢定ヲ得サルモノハ之
 ノカ檢定ヲ請フヘシ
 (京)京都府尋常中學校規則
 尋常中學校實科規程

(四) 設備

尋常中學校設備ニ關スル規則

(京)府立尋常中學校設置ノ件

(京)從來管理ノ尋常中學校改稱ノ件

(京)大谷尋常中學校移轉ノ件

高等學校

高等學校令

各高等學校ノ學科ヲ定ムル件
高等學校ノ修業年限入學程度
高等學校ノ學科目及講座ノ種類
大學豫科規程

大學學位令

帝國大學令

學位令

學位令細則

諸學校

(一) 認可學校

特別認可學校規則

特別認可學校規則ヲ廢シ全則ニ依リ認可シタル私立學校認定方等

東京府下神田區私立獨逸學協會學校專修科ノ學則ヲ認可ス

東京府下神田區私立英吉利法律學校ノ學則ヲ認可ス

東京府下神田區私立東京佛學校法律科ノ學則ヲ認可ス

東京府下南豐島郡私立東京專門學校法律學科ノ學則ヲ認可ス

東京府下神田區私立明治法律學校ノ學則ヲ認可ス

東京府下神田區私立專修學校ノ學則ヲ認可ス

東京府下神田區私立東京法學校ノ學則ヲ認可ス

私立東京佛學校ト私立東京法學校ト合併シ和佛法律學校ト稱スルニ付更ニ其學則ヲ認可ス

認可ス

徵兵令第十一條中學校ノ學科程度ト全等以上ト認ムヘキ學校ニ關スル要件

京都府々立醫學校外二校ハ徵兵令第十一條ニ依リ中學校ノ學科程度ト全等以上ノモノト認ム

京都府々立京都商業學校全上

宮城縣々立宮城農學校全上

兵庫縣々立神戸商業學校全上

大坂府々立大坂商業學校全上
 大坂府々立農學校全上
 愛知縣々立名古屋商業學校全上
 長崎縣猶興館全上
 石川縣々立石川縣工業學校全上
 京都府々立京都府畫學校全上
 長崎縣長崎市々立長崎商業學校全上
 新潟縣々立新潟縣農學校全上
 石川縣々立石川縣農學校全上
 滋賀縣々立滋賀縣商業學校全上
 東京府下私立成城學校全上
 大坂市々立大坂商業學校全上
 北海道廳々立函館商業學校全上
 鳥取縣々立農學校全上
 名古屋市々立名古屋商業學校全上
 京都市々立京都市畫學校全上

山口縣々立山口農學校全上
 赤間關市々立赤間關商業學校全上
 橫濱市町立橫濱商業學校全上
 石川縣下私立大谷派尋常中學校全上
 鳥取縣々立農學校全上
 秋田縣々立秋田尋常中學校農業專修科全上
 栃木縣々立栃木尋常中學校農業專修科全上
 東京府下私立水産傳習所全上
 新潟縣町村組合立長岡尋常中學校外一校全上
 大分縣農學校全上
 山形縣尋常中學校農業專修科全上
 巖手縣獸醫學校全上
 私立埼玉和英學校全上

(二) 醫學校

府縣立醫學校ノ費用ハ明治二十一年度以降地方稅ヲ以テ支辨スルコ

トナ得ス

醫學校通則
 醫學校設置伺出ノ節更ニ具スヘキ事項
 醫學校通則
 醫學校通則藥學校通則ニ依リ醫學士若クハ製藥士ニ代フヘキ者ノ認可ヲ請フノ際差
 出スヘキ履歷書ノ書式

醫學校ノ卒業生ハ詮議ノ上試験ヲ要セス直チニ醫術開業免狀ヲ下付
 スルコトアルヘシ

醫學校卒業生ニ試験ヲ須ヒテ醫術開業免狀下付ノ義布達ニ付テハ右布達ノ資格ニ適
 應セル醫學校有之向申出方
 (京)京都府々立醫學校卒業生ハ試験ヲ要セス直ニ醫術開業免狀ヲ下付セラル
 (京)京都府醫學校規則
 (京)京都府醫學校内ニ産婆教習所ヲ設置シ其規則ヲ定ム

(三) 農學校

簡易農學校規程

(四) 商業學校

商業學校通則
 (京)京都商業學校規則
 商業學校等ニ於テ紙幣ニ紛ハシ紙片ヲ用フヘカラサル件

(五) 高等女學校

(京)京都府高等女學校規則

(六) 美術學校

(京)京都市美術學校規則

(七) 盲啞院

(京)京都市盲啞院規則

學校取締教員生徒取締

學校等ヲ假用シテ諸般ノ集會ヲ舉行スル向取締方

公立學校生徒ニシテ多衆集會シ陳暴奇異ノ行爲等無之様取締方

學校生徒ニシテ躁暴奇異ノ行爲アルトキハ相當ノ處分ヲ行ヒ教員ハ官吏懲戒例ニ據

リ處分方

小學校及其他普通學校教員ニシテ集會條例ニ據リ處分ヲ受ケタル者等教員差止方

前達普通學校トアルハ專門ノ部類ニ屬セサル學校又教員トアルハ學校長助手等ヲ包

含ス

(京)學校内ノ警火ハ殊ニ注意ヲ加ヘ取締方

公立學校生徒ニシテ其學校職員ニ辭職ヲ勸告スル者等ノ取締方

文部省直轄學校學生生徒全上

(京)公立學校生徒ニシテ其學校職員ニ辭職ヲ勸告スル者等ノ取締方

官吏又ハ著名ノ人士來往ノ際學校生徒送迎方ニ付注意并ニ學校生徒遊歩ノ運動ニ付

注意方

(京)全上ノ件

學校生徒蕪陶方并ニ生徒ニシテ粗暴ノ舉動アル者處分方

(京)全上ノ件

學校教員ニシテ政事上ノ團體ノ會員タルハカラサルノ件
學校教員ニシテ政論ニ干預シ政事上ノ競争ヲ補助スヘカラサルノ件
(京)全上ノ件

學校敷地

諸學校通則第五條

公立學校設置ノ地所無代下渡ノ件

公立農學校商業學校モ亦地所無代下渡ノ件

公立農學校實驗用ニ供スル田圃無借地料使用差許ノ件

(京)公立學校敷地所有主更定方

圖書檢定

教科用圖書檢定規則

教科用圖書檢定條例ニ依リ檢定ヲ得タル圖書ハ教科用圖書檢定規則ニ依リ檢定シタ
ルモノト全クノ效力有ス

小學校中學校教科用圖書ノ檢定ヲ請フトキ該圖書差出方
 教科用圖書檢定規則第七條ノ變更アルニ會シ未檢定ノ效力ヲ得サル圖書採定方
 教科用圖書檢定願書式
 小學校教科用圖書ハ生徒用教師用ノ二種トシ作文、手工、唱歌、裁縫、体操科ノ圖書ハ
 生徒用ノモノヲ採定セス
 教科用圖書ニシテ檢定ヲ得サリシ事由ノ指示ヲ請フ者出願期限

會計、手數料

文部省直轄學校收入金規則

文部省所管歳入取扱ノ官吏交替ノトキ証明スヘキ計算書ノ書式
 文部省所管歳入取扱ノ官吏交代ノ際事務引繼濟ノ年月日會計檢査院へ通知方
 文部省所屬出納官吏身元保証金トシテ地所書入登記ノ手續
 文部省主管教科用圖書檢定手數料
 學校教員學力試驗手數料等收納ノ事務府縣委任スルニ付テハ
 文部省主管歳入ニシテ會計規則ニ於ケル檢査員等ハ北海道廳長官府縣知事之ヲ命ス

文部省主管歳入概算書等差出期限
 學校教員學力試驗手數料等ハ登記印紙ヲ以テ納メシム
 學校教員學力試驗手數料等登記印紙ヲ以テ納ムルノ手續キ
 教科用圖書檢定手數料ハ登記印紙ヲ以テ納メシム
 教科用圖書檢定手數料ヲ登記印紙ヲ以テ納ムルノ手續キ

統計、報告

學事年報取調條項并諸表樣式
 (京)學事表簿樣式
 (京)學事年報取調條項
 公立學校職員在職年數等取調差出方
 (京)全上ノ件
 學事年報公學費ニ關スル事項取調差出方
 (京)全上ノ件
 學務課長及府縣立學校校長變更進退ノ節開申方

學事ニ關スル廳府縣令公布ニ都度申報方
諸學校外國人ノ傭入傭繼解傭報告方
町村立私立學校ノ設置認可ノ節開申方
書總館ノ圖書目錄差出方

公立學校設置認可ノ節開申方

(京) 東京市立學校規程

(京) 東京市立學校規程

附錄

帝國大學文部省直轄學校ニ關スル規程

大學院規程

高等師範學校附屬音樂學校規則抄

高等商業學校規則抄

東京工業學校規則抄

全附屬職工徒弟學校規則抄

全校工業教員養成所規則抄

東京美術學校規則抄

東京盲啞學校規則抄

文部省外國留學生規程

京都府小學校々數及位置

京都市尋常小學校ノ校數并ニ位置ヲ定メ使用ノ學校指定ノ件

京都府管内公立小學校設置區域校數校名并位置

地方部府縣名

全國各地方部府縣名

京都市諸規程

常設委員條例

區會條例

區會議員撰舉委任ノ件

學務委員規程

尋常小學區學務委員條例
 上下京區長ニ於テ取扱フヘキ教育事務ノ要項
 市學務委員及區學務委員ニ於テ取扱フヘキ教育事務ノ要項
 給料支給規程
 旅費支給規則
 賄料支給規則
 幼稚園ノ保育科及其程度

索引終

現行學令類纂目錄

明治二十二年以前

十三年	太政官達第六號	公立學校敷地無代下渡方	丁數 下三五四
十四年	同 第十號	公立農學校等敷地無代下渡方	同
同	文部省達第十五號	町村立私立學校認可ノ節開申方	下四〇六
同	同 第四號	府縣立學校設置廢止規則	上一五二
同	同 第三十八號	學校使用上取締方	下三四七
同	同 第八號	郡區書記中學務擔任ノ者撰任方	上 五七
十五年	太政官布達第四號	醫學校卒業生醫術開業免許方	下二四二
同	內務省達乙第十二號	右布達ニ付適合ノ學校申出方	下二四三
同	文部省達第四號	醫學校通則	下二三四
同	同 第五號	府縣立醫學校設置伺出方	下二三七

十五年	文部省達第六號	藥學校通則	下二三八
同	第十一號	府縣立學校ニ關シ府縣會ノ議決 稟申方	上一五五
同	第十四號	醫學士製藥士ニ代ルヘキ者何出 方	下二四一
十六年	太政官達第四十五號	公立農學校實驗用田圃無料使用 差許方ノ件	下三五四
十七年	文部省達第一號	商業學校通則	下二六三
同	第三號	學齡未滿ノ幼兒保育方	上四四一
同	第七號	書籍館圖書目錄差出方	下四〇八
十八年	同 第二號	公立學校生徒取締方	下三四七
同	第三號	同上	同
十九年	文部省達第六號	師範學校卒業生服務狀況報告方	下一四四
同	勅令第三三號	帝國大學令	下二一九

同	第十三號	師範學校令	下一五二
同	第十五號	中學校令	下一四七
同	第十六號	諸學校通則	下三五四 重出
同	文部省令第四號	學務課長府縣立學校長變更ノ節	下二二二
同	第十四號	開申方	下四〇五
同	第十三號	小學校教員免許規則	上三九二
同	第十三號	從前ノ免許狀有效ノ件	上三九五
同	第十四號	尋常中學校ノ學科程度	下一七三
同	第十六號	高等中學校ノ學科程度	下一五六
同	第十七號	高等師範學校ノ學科程度	下一四八
同	第十八號	高等師範學校生徒募集規則	下九二
同	第十九號	同生徒服務規則	下三九三
同	第二十號	導事ニ關シ府縣令報告方	下四〇五
同	第二十二號	尋常師範學校等教員免許規則	上一四三

二十年	文部省訓令第八號	教科用書採定ニ關シテ請求方	下三五八
同	第十三號	高等中學校經費議定ノ際報告方	下一五六
同	文部省告示第二號	高等中學校ノ位置	下一五一
同	第四號	教科用書檢定願書式	下三五九
同	第六號	高等中學醫學部ヲ置キ其ノ位置ヲ定ム	下一五一
同	第七號	同上ノ位置	同上
同	第八號	同上	同上
同	第十號	高等中學生徒定員	下二五二
同	第十四號	鹿兒島縣中學造士館ヲ高等中學校ノ制ニ改ム	下三三六
同	第十五號	高等中學生徒不足ノ場合補充方	下一五四
二十一年	勅令第十九號	文部省直轄學校收入金規則	下三六三
同	文部省訓令第二號	尋常師範學校職員服制ノ件	下二四九

同	文部省告示第十號	高等中學校ノ位置	下二六三
同	文部省告示第三號、第四號、第五號、第六號、第七號、第八號、第九號	認可學校ニ關スル告示	下二七二
二十二年	文部省令第二號	高等中學藥學科ノ學科程度	下一六七
同	第五號	同法學部ノ學科程度	下一七六
同	第七號	東京師範學校卒業證書效力ノ件	上三九七
同	第十二號	學校教員取締方	下三四八
同	文部省訓令第一號	徵兵令ニ依リ認定スヘキ學校稟申方	下二二八
同	第四號	尋常師範學校生徒ニ退學ヲ命ジタルトキ學費償還方	下二二〇
同	文部省告示第九號	尋常師範學校等教員檢定出願方	上一四八
同	第十六號	認可學校合併ニ付更ニ認可ノ件	下二二八

二十二年 文部省告示第三號、第六號、第七號、第八號、第九號、第十號、第十二號、第十三號、第十四號、第十五號、第十七號、第十八號、第十九號、第二十號、第二十一號
 徵兵令ニ依リ中學校ノ學科程度ト同一以上ト認定ノ學校告示

下二二九

明治二十三年

○法律

第八十九號 地方學事通則

上二二九

第九十號 市町村立小學校教員退隱料及遺族扶助料法

上 五九

第九十一號 府縣立師範學校長俸給並公立學校職員退隱料及遺族扶助料法

上 九四

○勅令

第二百十五號 小學校令制定從前ノ同令及抵觸スル成規廢止

上一六三

○文部省令

△第三號 高等中學校法學部ノ學科及其程度第一條第四條中改正追加

○文部省訓令

第一號 明治二十二年省令第十二號（學校教員集會條例ニ依リ罰金處分ヲ受ケ又ハ政黨ニ關係スル者稟申差止方）中學校及教員ニ係ル説明

下三四八

第三號 文部省主管教科用圖書檢定、學校教員學力試驗及同免許狀授與ノ各手數料收納事務委任並其取扱及報告書差出方

下三六四

第四號 文部省主管歳入ニシテ會計規則中ノ検査員其他ノ官吏ハ北海道廳長官府縣知事之ヲ命ス
 第五號 文部省所管歳入取扱收入官吏交替ノトキ證明計算

下三六五

第五號	書式	下三六四
第六號	道廳府縣立諸學校ニ於テ外國人傭入傭繼及解傭ノ 件ニ對シテ報告セシムル事	下四〇五
第八號	教育ニ關スル勅語及大臣ノ訓示道廳府縣ニ交付 ノ件	上三三三
第九號	職天取扱收入官吏交迭ノ際事務ヲ了スルニ關シテ 計檢査院ニ通知スル事	下三六四
十月三十一日	教育ニ關スル勅語及大臣ノ訓示直轄學校ニ交付 ノ件	上三三三
第一號	〇文部省告示 第三高等中學校醫學部ニ藥學科附設高等中學校生 徒定員中追加改正	同
第二號	市立大阪商業學校ヲ中學校ノ學科程度同等以上 ノ學校ニ改稱スル事	下三三一
第三號	北海道廳々立函館商業學校同上	同

第四號	鳥取縣々立農學校同上	同
第五號	市立名古屋商業學校同上	下三三三
第六號	市立京都市立學校同上	同三三三
第七號	〇第五高等中學校醫學部ニ藥學科附設高等中學校生 徒定員中追加改正	同
第八號	第一高等中學校同上	上二八六
第九號	第二高等中學校同上	上二八六
明治十四年	〇勅令 小學校令施行ノ際ニ從來ノ市町村立小學校一時存 續處分ノ事	上二八六
第五十八號	東京圖書館官制	上二八六
第五十九號	東京圖書館官制	上二八六
第六十號	東京圖書館官制	上二八六

第七十二號	府縣立師範學校長任命及俸給令	上 三六
△第二百十六號	師範學校令中改正加除	
第二百十七號	尋常師範學校官制	上 三七
第二百十八號	市町村立小學校長及教員名稱及待遇	上 五〇
△第二百四十二號	中學校令中改正追加	
第二百四十四號	公立中學校專門學校技藝學校職員名稱待遇及任免	上 五二
第二百四十八號	府縣郡市町村制不施行地ニ於テ府縣立師範學校長俸給並公立學校職員退職料及遺族扶助料法及市町村立小學校教員退職料及遺族扶助料法施行方	上 一八
○文部省令		
第一號	私立小學校代用規則	上 三三
第四號	小學校祝日大祭日儀式規程	上 二七
△第五號	高等中學校醫學部ノ學科及其程度第四條中改正	

△第六號	高等中學校醫學部附設藥學科ノ學科及其程度第二條第五條中追加改正	
第七號	府縣小學校教員恩給基金管理規則	上 七九
第八號	補習科ノ教科目及修業年限	上 二二
第九號	專修科徒弟學校實業補習學校ノ教科目修業年限等規定方	上 二四
第十號	隨意科目等ニ關スル規則	上 二四
第十一號	小學校教則大綱	上 二六
第十二號	學級編制等ニ關スル規則	上 二七
第十三號	小學校ノ每週教授時間ノ制限	上 二四〇
第十四號	小學校教科用圖書審查等ニ關スル規則	上 二八四
第十五號	小學校設備準則改正	上 三一〇
第十六號	學齡兒童保護者ノ認ムヘキ要件	上 三一七
△第十七號	私立小學校代用規則第十四條追加	

第十八號	幼稚園圖書館盲啞學校其他小學校ニ類スル各種學校及私立小學校等ニ關スル規則	上三三六
第十九號	小學校教員檢定等ニ關スル規則	上三五九
第二十號	小學校及教員ノ任用解職其他進退ニ關スル規則	上三九九
第二十二號	小學校長及教員職務及服務規則	上四二三
第二十二號	市町村立小學校長及教員懲戒處分並私立小學校長及教員業務停止及免許狀褫奪ニ關スル規則	上四二八
第二十三號	小學校正教員准教員ノ別改正	上三八五
第二十四號	小學校令等未施行地方ニ於ケル正教員准教員ノ別及特別處分方	上九二
第二十五號	明治二十五年ニ於ケル尋常師範學校ノ設備並教諭助教諭舍監訓導書記ノ人員及俸額ヲ定ム	下八
第二十六號	尋常師範學校附屬小學校規程	下二二一
第二十七號	尋常中學校設備規則	下二〇四

○文部省訓令

第一號	文部省主管歲入概算書及月額金庫區分表差出期限	下三六五
第二號	小學校ニ於テ祝日大祭日ノ儀式執行ノ際唱歌用ニ供スル歌詞及樂譜ハ文部大臣ノ認可ヲ經シム	上二七八
第三號	市町村立小學校教員退職料及遺族扶助料法ニ於テル納金收入ニ關スル規則設定方	上七九
第四號	天皇 皇后兩陛下ノ御影並教育ニ關スル 勅語ノ膠本ハ尊重ニ奉置方	上四
第五號	小學校令施行ニ要スル諸規則悉皆發布ニ付普通教育ノ施設ニ關スル文部大臣ノ意見表示	上二〇七
第六號	尋常師範學校及市町村立小學校職員待遇ニ付心得方	上五五
第七號	尋常師範學校ニ於テ支給スル生徒ノ學資種目及	

支給方設定十九號訓令第四號同校男生徒學費支給要項廢止

下二二七

○文部省告示

山口縣公立山口農學校ヲ中學校ノ學科程度ト同等以上ト認ム

下二二二

明治二十五年

○勅令

第五號 府縣立師範學校長俸給並公立學校職員退隱料及遺族扶助料法納金收入規則

上二二六

第十七號 府縣立師範學校長俸給並公立學校職員退隱料及遺族扶助料法ニ於テハ學校職員ノ資格及在職年數算定方

上二〇〇

第十八號 市町村立小學校教員退隱料等ノ支給ニ關スル在職

△第六十六號 年數算定方

上 六四

第三十三號 府縣立師範學校公立學校ノ學校長正教員及市町村立小學校正教員ノ退隱料遺族扶助料ニ關スル權利

上 六五

第三十九號 障害出訴方

上 二二〇

第三十九號 奏任及判任文官ト同一ノ待遇ヲ受クル公立學校職員等級配當表

上 一五三

第四十號 市町村制ヲ施行セサル地方ノ小學教育規程制定小學校令其他抵觸スル成規廢止

上 一八九

△第一百十三號 公立中學校等職員名稱待遇中追加

上 二二二

△第一百十四號 公立學校職員等級配當表中改正追加

上 二二三

○文部省令

第一號 公立學校職員退隱料等支給規則

上 二〇二

第二號 市町村立小學校教員退隱料等支給規則

上 六六

△第三號	教科用圖書檢定規則第一條改正	上 六六
第四號	登記印紙ヲ以テ納ムヘキ手數料種目	下 三六五
△第五號	教科用圖書檢定規則中改正追加	
第六號	尋常師範學校教諭助教諭訓導及書記ノ俸額	上 四七
第七號	復寫又ハ適當ト認ムル御影ヲ奉藏セル學校儀式	上 二七九
第八號	尋常師範學校ノ學科及其程度等改正	下 二二
第九號	尋常師範學校生徒ノ定員改正	下 一一三
第十號	尋常師範學校生徒募集規則改正	下 九四
第十一號	尋常師範學校卒業生服務規則改正	下 一〇六
第十二號	尋常師範學校設備規則	下 四
第十三號	尋常師範學校教員免許規則	下 一三五
第十四號	尋常師範學校教諭助教諭會監訓導及書記ノ人員	上 四〇
第十五號	尋常師範學校簡易科規程	下 六五
△第十六號	小學校教員檢定等ニ關スル規則中改正	

第十七號	教科用圖書檢定手數料ハ登記印紙ヲ以テ納付	下 三六六
第十八號	小學校教員免許狀又ハ小學師範學科卒業證書有效	
△第十九號	滿期ノ者延期方 尋常師範學校等ノ教員ニ適任ノ者ニ免許狀授與方	上 三八八

〇文部省訓令

第一號	公立學校職員退隱料及遺族扶助料支給規則ニ依リ 調製スヘキ計算書式	上 二一一
第二號	市町村立小學校教員退隱料及遺族扶助料支給規則 ニ依リ交付スヘキ證書、辭令書書式	上 七四
第三號	市町村立小學校教員恩給ニ關スル豫算決算等報告 書式	上 八七
第四號	北海道廳沖繩縣ニ於テモ二十四年訓令第五號普通 教育ノ施設ニ關スル文部大臣ノ意見ニ據ラシム	上 一九〇

第五號	小學校教科用圖書ヲ新定更定シテ公布セントスル トキ報告方	上二八七
第六號	北海道廳府縣ニ於テ尋常師範學校ノ訓育教授管理 等ニ關スル規則制定等ノ節開申方	下二四四
第七號	學事年報取調條項并ニ表式	下三六七
第八號	小學校修身科用書採定着手ノ期	上二八八
第九號	公立學校職員在職年數等調査方並ニ従前ノ達廢止	下四〇一
○大藏省訓令		
第三號	府縣立師範學校長俸給並公立學校職員退職料及遺 族扶助料法納金收入規則ノ收入金主管及取扱方	上二一七
○文部省告示		
第一號	山口縣赤間關商業學校ヲ中學校ノ學科程度ト同等 以上ト認ム	下二二三

△第二號	教科用圖書檢定願書記載心得申追加	下三六六
第三號	手数料トシテ納ムヘキ登記印紙貼用方	下三六六
第四號	横濱商業學校ヲ中學校ノ學科程度同等以上ニ認定	下二三三
第五號	教科用圖書檢定手数料トシテ納ムル登記印紙貼用 方	下三六六
第六號	石川縣私立大谷派尋常中學校ヲ中學校ノ學科程度 同等以上ニ認定	下二三三
第七號	鳥取縣々立農學校獸醫科同上	同
△第八號	尋常師範學校等教員檢定施行願書差出期日	下三六一
第九號	小學校教科用圖書檢定方	下三六一
第十號	教科用圖書檢定ヲ得サリシ者事由ノ指示ヲ請フ者 出願期限	下三六一

明治二十六年

勅令

第二十二號	奏任文官ト同一ノ待遇ヲ受ル學校職員ノ任免奏薦方	上二六二
第三十三號	尋常中學校高等女學校技藝學校設置ノタメ町村學校組合ヲ設ケルヲ得	上五六
第三十四號	市町村立尋常小學校ノ授業料免除方	上二三四
第六十二號	東京音樂學校ヲ高等師範學校附屬トシ高等商業學校附屬主計學校ヲ廢ス	上三五七
第八十二號	帝國大學令中改正	上三四
第八十三號	帝國大學官制	下二一九
第八十四號	帝國大學教官俸給令	上一四
△第八十五號	尋常師範學校官制第三條改正	上一六
第八十六號	文部省直轄諸學校官制改正	上一九

第八十七號	文部省直轄諸學校職員定員制定二十四年勅令第四百二十二號同伴廢止	上一三
第八十八號	帝國大學文部省直轄學校及東京圖書館高等官々等俸給令制定二十四年勅令第四百三十九號第四百四號二十六年年同第十號廢止及二十五年同第九十六號中削除	上一二八
△第八十九號	東京圖書館官制中改正削除	
第九十三號	帝國大學各分科大學講座ノ種類及其數	上一三一
第九十四號	同上講座ニ屬スル職務分擔方	上一三三
第九十五號	札幌農學校教授ノ官等俸給準據方	同上
第九十六號	帝國大學直轄學校ニ於テ雇外國人ヲ教官ニ任用方	上一三四
第一百四號	小學校圖書審查委員組織ニ關スル件	上一八五
第一百二十二號	各省官制通則	上一三七
第四百四十四號	文部省官制改正	上一一

△第四百四十五號	二十四年勅令第三百三十六號廢止	上二八
第四百九十三號	府縣立師範學校長特別任用令	止三七
第二百八號	札幌農學校ニ關スル件制定二十四年勅令第四百十三號二十六日同九十五號廢止	止一八
第二百六十號	市町村立小學校教員任用令制定小學校令第五十九條中刪除	止三五
○文部省令		
第一號	小學校正教員ノ需要アルトキ特ニ其免許狀授與方	止三九〇
第二號	私立小學校ノ准教員特別取扱方	同
第三號	小學校教員免許狀及小學師範學科卒業證書有效延期方	上三八九
△第五號	尋常師範學校生徒定員表中改正	上三三
△第六號	尋常師範學校教諭助教諭令監等ノ人員第五條改正	上三三

第七號	小學校尋常師範學校ニ關スル五省令中文部大臣ノ許可ヲ受クシテ要件等及條項指定	下三二四
第八號	尋常師範學校教員免許規則施行以前出願ノ教員檢定志願者檢定方	下二四四
第九號	小學校祝日大祭日儀式規程ニ係ル件	上二八三
△第十號	小學校教員檢定ニ關スル規則第十二條中追加	下九四
第十一號	高等師範學校及女子師範學校生徒ノ欠員補充方	下三
△第十三號	小學校教科用圖書審査ニ關スル規則第一條改正	下二二六
第十四號	北海道及沖繩縣尋常師範學校ニ於ケル特別處分方	上二二四
第十五號	特別認可學校規則廢止	上二一八
第十六號	實業補習學校規定	上二一八
○文部省訓令		
第一號	市町村立小學校教員恩給國庫給與金豫算調書差出	上二一

第一號	尋常師範學校生徒學費支給方法ハ文部大臣ノ認可ヲ受クルヲ要セス	上九三
第二號	市町村立小學校教員退職料法等ニ依リ國庫給與金交付ニ付豫算書差出方	下一一八
第三號	公立學校生徒其學校職員ニ對シ辭職勸告等ヲ爲スモノ處分方	上九四
第四號	文部省直轄學校學生及生徒其學校職員ニ對シ辭職勸告等ヲナス者處分方	下三四八
第五號	學校生徒ノ來往官吏等送迎並ニ遊歩運動ニ付注意方	下三四九
第六號	公立學校職員席次ニ就キ心得方	同
第七號	女子ノ小學校就學勸誘及裁縫教員採用方	上五七
第八號	修身教育ニ就キ意見諭告	上二八九
第九號		

第十號	小學校修身教科書審查採定期日並ニ唱歌ノ歌詞等採用手續省略二十五年度訓令第五號(教科用書新定更定ノ報告方)廢止	上二八八
第十一號	學校教員政論團體ノ會員タルヲ許サス	下三五二
第十二號	實業補習學校規程發布ニ付訓示	上二二七
第十三號	學事年報中公學費ニ關スル事項取調差出方	下四〇四
第十四號	出納官吏身元保証金代用土地登記等ニ係ル手續	下三六四
〇文部省告示		
第一號	秋田縣々立尋常中學校農業專修科ヲ中學校ノ學科程度同等以上ニ認定	下二二三
第二號	栃木縣々立尋常中學校農業專修科同上	同
第三號	小學校祝日大祭日儀式ノ唱歌用歌詞樂譜	上二八四
△第四號	尋常師範學校等教員檢定施行ニ付願書差出方	

明治二十七年

○法律

第二十一號 實業教育費國庫補助法

上二五七

○勅令

第十一號 市町村制ヲ施行セサル地方ノ學務委員規程

上一三五

第七十五號 高等學校令

下二〇九

○文部省令

第一號 免職業務停止ノ小學校長教員復職ノ件

上四三〇

第二號 高等師範學校生徒撰擧方

下三九四

第三號 市町村立小學校教員勤務年數算定方

上二六五

第四號 實業補習學校教科用圖書ノ件

上二九〇

△第五號 廿四年文部省令第十三號第三條改正

上二九〇

第六號 市町村立小學校正教員高等師範學校へ入學ノ際處分方

上四〇六

第七號 尋常中學校學科及程度改正

下二七七

第八號 尋常師範學校等ノ教員檢定ニ關スル規定

上一四九

第九號 小學校教員檢定ニ關スル規定

上三九一

△第十號 尋常師範學校生徒募集規則中削除

下一九

第十一號 高等師範學校規程

下一九

第十二號 工業學校教員養成規程

上一六一

第十三號 尋常中學校實科規程

下二〇六

第十四號 實業教育費國庫補助法施行規則

上一五八

第十五號 各高等學校ノ學科ヲ定ム

下二一〇

第十六號 高等學校ノ修業年限入學規程

同

第十七號 高等學校學科目及講座ノ種類

同

第十八號 大學豫科規程

下二二二

第十九號 簡易農學校規程 下二六一
 第二十號 徒弟學校規程 上二二一

○文部省訓令

第一號 小學校兒童教授ニ關スル件 上二七六
 第二號 諸學校生徒德育ニ關スル件 下三五一
 第三號 學校教員議員選舉ニ關シ注意方 下三五三
 第四號 學齡ノ計算方 上三二七
 第五號 學校ニテ紙幣ニ紛ハシキ紙片ヲ用フルヲ禁ス 下二六七

○文部省告示

第一號 東京府下私立水産傳習所ヲ中學校ノ學科程度同等以上ト認定 下二三三
 第二號 新潟縣町村組合立長岡尋常小學校外一校ヲ中學校ノ學科程度同等以上ト認定 同

第三號 大分縣農學校同上 同
 第四號 山形縣尋常中學校農業專修科同上 同
 第五號 巖手縣獸醫學校同上 同
 第六號 私立埼玉和英學校同上 同

京都府令達目錄

明治二十四年以前

乙 第六十三號 町村立學校長教員三大節拜賀ノ件 上 五
 丙 第三十二號 府立學校長教員同上 同
 告示第六十五號 小學校教員免許狀等ヲ所持スル者姓名變更ノ節裏書申出方 上四四一
 告示第三百二十號 府立醫學校卒業生醫術開業免許ノ件 下二四三
 甲 第四十九號 師範學校卒業生服務ノ狀況報告方 下二四六

府令第三十八號	市町村立私立學校設置廢止手續	上三三七
府令第五十五號	小學校教員給料旅費額	上四二〇
府令第五十七號	小學校教員資格ニ關スル規定	上三九七
府令第二百一十一號	英語科其他ノ教員俸給ニ關スル件	上四二二
甲第九十七號	英語科其他ノ授業生檢定方	上三九七
告示第七十號	醫學校規則	下二四三
府令第一百十三號	授業生免許狀效力ニ關スル件	上三九八
甲第六十七號	他郡ノ授業生免許狀ヲ有スル者無試驗採用方	同
告示第三十一號	盲啞院規則	下三二七
告示第三十五號	産婆教習所規則	下二五七
告示第四十三號	尋常中學校規則	下一八〇
府令第八號	小學校教員俸給支給方ノ件	上四二二
府令第十七號	同上	上四二三
訓第十三號	學校内警火ノ件	下三四八

訓第四十八號	勅語ノ謄本大臣訓示配付ノ件	上三
明治二十五年		

府令第五號	四月一日ヨリ地方學事通則小學校令實施	上一九〇
告示第十八號	尋常師範學校生徒學資支給方法改正	下一一八
達甲第十號	市立小學校正教員恩給基金收入手續	上八〇
達甲第十一號	町村立小學校正教員同上	上八二
告示第二十六號	小學校教員講習規則	下八〇
達甲第十七號	同上規則制定ノ件	下七六
告示第二十七號	保姆傳習規則	下八一
府令第九號	學齡兒童就學規則	上三二一
府令第十號	小學校設備規則	上三一二
府令第十一號	小學校授業料規則	上三五八
府令第十二號	市町村長等ト學務委員ノ關係及學務委員執務	

規程	上四三一
府令第十三號 小學校教科用圖書審查細則	上二八七
府令第十九號 兒童出校停止規則	上三二八
府令第二十號 小學校長教員職務及服務細則	上四二五
府令第三十二號 小學校長教員ノ任免ニ關スル細則	上四〇三
府令第三十六號 小學校祝日大祭日儀式ノ次第	上二七九
府令第三十七號 幼稚園圖書館等ノ設置廢止ニ關スル規則	上三三九
府令第三十八號 小學校教則	上二四三
府令第四十號 小學校教員給料等ノ標準並支給法	上四〇七
府令第四十一號 小學校教科用圖書從前ノ分裝用方	上二八八
達甲第二十六號 從前ノ小學校職員廢職方	上四〇五
達甲第二十七號 一時存續ノ小學校事務引繼方	上二〇六
告示第六十六號 尋常中學校等教員學力試驗ニ係ル學科區分改正	上二五一

告示第八十五號 尋常師範學校附屬小學校規則	下二二三
府令第四十七號 從前ノ小學校教員免許狀等有效延期	上三八九
府令第四十八號 京都市上下京區長國ノ教育事務取扱ノ要項	上四三七
達甲第六十七號 市町村立學校教員在職年數等取調差出方	下四〇一
達甲第六十六號 學事表簿樣式更正	下三七一
達甲第六十九號 學事年報取調條項並ニ差出方	下三九八
△告示第六十四號 小學校教員免許狀ヲ授與シタルモノノ人名	上 四
訓 第十一號 勅語ノ謄本尊重ニ奉置方	上 四
訓 第十四號 小學校令實施ニ付教育事務ノ順序ヲ定ム	上一九〇

明治二十六年

△告示第四號 醫學校規則中改正	
△告示第十八號 尋常師範學校生徒學資支給方法中改正	
告示第三十號 京都府ニ於テ管理スル尋常中學校改稱	下二〇五

府令第二十五號	府立尋常中學校設置ノ件	下二〇五
府令第三十一號	尋常師範學校卒業生服務細則	下一〇九
府令第三十二號	尋常師範學校生徒定員ノ割合	下一一六
府令第三十三號	幼稚園保姆等免許狀ヲ頒ヒス採用方	上三五七
府令第三十四號	從前ノ小學校教員免許狀等有效延期	上三九〇
訓示第二十六號	從前ノ教員免許狀ニシテ四科以上ヲ所持セサルモノノ任用方	上四〇六
府令第三十六號	尋常師範學校生徒募集細則	下九八
府令第三十七號	需用ニ依リ准教員ヲ正教員トスル件	上三九〇
訓示第二十九號	公立學校生徒ニシテ職員ニ辭職ヲ勸告スル者等ノ處分方	下三四九
府令第三十九號	區長ヲシテ取扱ハシムヘキ事項追加	上四三九
府令第四十一號	尋常師範學校ニ附屬幼稚園設置	下二二九
告示第五十八號	同上規則	同

訓示第三十一號	祝祭日儀式執行方	上二八三
訓示第三十三號	從前ノ免許狀ヲ所持スル小學校教員増給方	上四一九
訓示第三十七號	小學校長教員轉任休職等ノ際心得方	上四二八
訓示第四十號	官吏又ハ著名ノ人士來往ノ際學校生徒送迎ニ付注意方並ニ運動遊歩ニ付注意方	下三五〇
△告示第八十四號	小學校教員免許狀ヲ授與シタル者ノ人名	下二〇五
△府令第四十九號	幼稚園等設置廢止ニ關スル規則中改正	下二〇五
△告示第百三十九號	小學校教員免許狀ヲ授與シタル者ノ人名	下二〇五
告示第百四十七號	大谷尋常中學校移轉ノ件	下三五五
達甲第三十八號	公立學校敷地所有主記載方	下三五五
明治二十七年		
達甲第一號	町村立小學校教員俸給補助方法	上四一九
達甲第二號	女子教育獎勵方	上三二八

達甲第三號	學事年報公學資ノ項取調方	下四〇五
府令第二號	裁縫科履教員採用方	上四〇六
△達甲第五號	小學校教員講習規則中改正	
△府令第五號	小學校長教員任用其他進退等ニ關スル細則中改正	
達甲第十五號	學校長教員政論ニ干預スヘカラスル等ノ件	下三五三
達甲第十六號	學校生徒取締方	下三五一
公示第二十二號	尋常師範學校學級及學期等ニ關スル規定	下五九
公示第五十五號	商業學校規則改正	下二六七
府令第三十九號	小學校教科用圖書採定ノ件	上三九〇
訓令第六十號	同上採定ニ付配當方ノ件	上三〇一
訓令第六十三號	修身科教科用書其他ニ付訓示	上三〇八
府令第三十二號	小學校補習科ノ教授時間ヲ定ム	上三四二
△公示第九十號	府立醫學校規則中改正	上三八

△公示第九十五號	小學校教員免許狀ヲ授與シタル者ノ人名	上三七二
府令第四十一號	小學校教員檢定細則	上三七二

附錄目錄

大學院規程	下附
高等師範學校附屬音樂學校規則抄	一
高等商業學校規則抄	二
東京工業學校規則抄	三
同附屬職工徒弟學校規則抄	四
同校工業教員養成所規則抄	五
東京美術學校規則抄	六
東京盲啞學校規則抄	同
文部省外國留學生規程	七
地方部府縣名	同

タルノミナラス又以テ爾祖先ノ遺風ヲ顯彰スルニ足ラン
斯ノ道ハ實ニ我カ皇祖皇宗ノ遺訓ニシテ子孫臣民ノ俱ニ遵守スヘキ
所之ヲ古今ニ通シテ謬ラス之ヲ中外ニ施シテ悖ラス朕爾臣民ト俱ニ
拳拳服膺シテ咸其德ヲ一ニセンコトヲ庶幾フ

明治二十三年十月三十日

御名 御璽

○文部大臣訓示

訓示

謹テ惟フニ我カ
天皇陛下深ク臣民ノ教育ニ軫念シタマヒ茲ニ忝ク
勅語ヲ下シタマフ顯正職ヲ文部ニ奉シ躬重任ヲ荷ヒ日夕省思シテ嚮フ所ヲ愆ラノコト
ヲ恐ル今

勅語ヲ奉承シテ感奮措ク能ハス謹テ

勅語ノ謄本ヲ作り普ク之ヲ全國ノ學校ニ頒ツ凡ソ教育ノ職ニ在ル者須ク常ニ 聖意ヲ
奉體シテ研磨薰陶ノ務ヲ怠ラサルヘク殊ニ學校ノ式日及其他便宜日時ヲ定メ生徒ヲ會
集シテ

勅語ヲ奉讀シ且意ヲ加ヘテ諄々誨告シ生徒ヲシテ夙夜ニ佩服スル所アラシムヘシ

明治二十三年十月三十一日

文部大臣 芳川顯正

●文部省訓令第八號 明治二十三年十月三十一日

北海道廳 府縣

今般教育ニ關シ

勅語ヲ下シタマヒタルニ付其謄本ヲ頒テ本大臣ノ訓示ヲ發ス管内公私立學校へ各一
通ヲ交付シ能ク

聖意ノ在ル所ヲシテ貫徹セシムヘシ

●文部省訓令 明治二十三年十月三十一日

直轄學校

今般教育ニ關シ

勅語ヲ下シタマヒタルニ付其謄本及本大臣ノ訓示各一通ヲ交付ス能ク

聖意ノ在ル所ヲシテ貫徹セシムヘシ

▲京都府訓第四八號 明治二十三年十二月二十七日

府立學校 市町村立學校 私立學校

明治二十三年十月三十日ノ
 勅語謄本及文部大臣ノ訓示文部省ヨリ交付セラレタルヲ以テ配付スルノ學校職員タル
 者須ク日夜之ヲ服膺シ誠意其事ニ從フヘク殊ニ學校ノ式日等ニハ勅語ヲ奉讀シ且能
 ク衆生ヲ訓誨シ聖意ノ普及貫徹ヲ期スヘシ
 右訓令ス

●文部省訓令第四號 明治二十四年十一月十七日

北海道廳 府縣

管内學校へ下賜セラレタル

天皇陛下

皇后陛下ノ御影并教育ニ關シ下シタマヒタル 勅語ノ謄本ハ校内一定ノ場所ヲ撰ヒ

最モ尊重ニ奉置セシムヘシ

(說明) 兩陛下ノ御影并教育ニ關スル 勅語ノ謄本奉置方ノ件ハ本年四月文部省令第二號小學校設備準則中ニ

規定シタレトモ右ハ本則中ニ規定スヘキ性質ノモノニアラス加之本件ハ獨リ小學校ノミナラス一般ノ學校ニ

關スルモノナルカ故ニ今回小學校設備準則改正ニ依リ本件ヲ削除シタルヲ以テ隨テ特ニ本令ヲ發シタルナリ

▲京都府訓第十一號 明治二十五年三月二十一日

郡長 町村長 區長 學校長

先年學校へ下賜相成候教育ニ關スル

勅語ノ謄本ハ兼テ訓諭ノ通校内一定ノ場所ヲ撰ヒ最モ尊重ニ奉置スヘシ

拜 賀 式

▲京都府乙第六十三號 明治十五年十月二十六日

郡區役所

自今町村立學校々々長以下教員三大節拜賀ノ儀ハ其校ニ於テシ校長 (校長ヲ置カサル校

ハ首座教員) 副書シ賀表ヲ上ル右夫々へ達方可取計此旨相達候事

但シ賀表用紙ハ通常上書用紙ヲ以テスヘシ

▲京都府丙第三百三十二號 明治十五年十月二十六日

府立學校

自今其校職員教員三大節拜賀ノ儀ハ其校ニ於テシ校長ヨリ副書シ賀表ヲ上ルヘク此旨

相達候事

但シ賀表用紙ハ通常上書用紙ヲ以テスヘシ

官制、名稱、待遇、 任命、官等、服制、

〇各省官制通則

勅令第百二十二號 明治二十六年十月三十一日官報

各省官制通則

- 第一條 本則ハ外務、内務、大藏、陸軍、海軍、司法、文部、農商務、遞信ノ各省ニ適用ス
- 第二條 各省大臣ハ主任ノ事務ニ付其責ニ任ス
主任ノ明瞭ナラサル事務ニシテ兩省以上ニ關涉スルモノアルトキハ閣議ヲ提出シテ其ノ主任ヲ定ム
- 第三條 各省大臣ハ主任ノ事務ニ付法律勅令ノ制定、廢止及改正ヲ要スルコトアルトキハ案ヲ具ヘ閣議ニ提出スヘシ
- 第四條 各省大臣ハ主任ノ事務ニ付其ノ職權若クハ特別ノ委任ニ依リ省令ヲ發スルコトヲ得

各省官制通則

第五條 各省大臣ハ主任ノ事務ニ付警視總監 北海道廳長官 府縣知事ニ指令又ハ訓令ヲ下スコトヲ得

第六條 各省大臣ハ主任ノ事務ニ付警視總監 北海道廳長官、府縣知事ヲ監督ス若シ警視總監、北海道廳長官、府縣知事ノ命令又ハ處分ノ成規ニ違ヒ公益ヲ害シ又ハ權限ヲ犯スモノアリト認ムルトキハ其ノ命令又ハ處分ヲ停止シ又ハ取消スコトヲ得

第七條 各省大臣ハ所部ノ官吏ヲ統督シ奏任官ノ進退ハ內閣總理大臣ヲ經テ之ヲ上奏シ判任官以下ハ之ヲ專行ス

地方官廳奏任官ノ進退ハ內閣總理大臣ヲ經テ內務大臣之ヲ上奏ス但收稅長ノ進退ハ內閣總理大臣ヲ經テ大藏大臣之ヲ上奏ス

第八條 各省大臣ハ內閣總理大臣ヲ經テ所部ノ官吏ノ敘位敘勳ヲ上奏ス

第九條 各省大臣事故アルトキハ法律勅令ニ副署シ省務ヲ敷奏シ內閣ノ議ニ列シ及省令ヲ發スルコトヲ除クノ外其ノ職務ヲ臨時次官ニ代理セシムルコトヲ得

第十條 各省ニ大臣官房ヲ置ク
大臣官房ニ於テハ左ノ事務ヲ掌ル

一 樞密ニ屬スル事項

二 官吏ノ進退身分ニ關スル事項

三 大臣ノ官印及省印ノ管守ニ關スル事項

四 公文書類及成案文書ノ接受發送ニ關スル事項

五 統計報告ノ調製ニ關スル事項

六 公文書類ノ編纂保存ニ關スル事項

七 本省所管ノ經費及諸收入ノ豫算並ニ會計ニ關スル事項

八 本省所管ノ官有財産及物品ニ關スル事項

九 其ノ他各省官制ニ依リ特ニ大臣官房ノ所掌ニ屬セシムル事項

陸軍省海軍省ニ於テハ前項第七第八ノ事務ヲ掌ラシムル爲特ニ局ヲ置クコトヲ得

第十一條 各省ノ便宜ニ從ヒ大臣官房ノ事務ヲ各局ニ於テ處理セシムルコトヲ得

第十二條 各省中省務ヲ分掌スル爲局ヲ置ク其ノ分掌事務ハ各省官制ニ於テ之ヲ定ム

第十三條 大臣官房及各局ノ分課ハ各省大臣ノ定ムル所ニ依ル

陸軍省海軍省中ノ分課ハ各其ノ省官制ニ於テ之ヲ定ム

次官
局長

參事官

秘書官

書記官

屬

第十五條 各省次官ハ一人勅任トス

第十六條 次官ハ大臣ヲ佐ケ省務ヲ整理シ各局部ノ事務ヲ監督ス

第十七條 各局長ハ一人勅任又ハ奏任トシ各省官制ニ於テ之ヲ定ム

第十八條 局長ハ大臣又ハ次官ノ命ヲ承ケ其ノ主務ヲ掌理シ及局中各課ノ事務ヲ指揮

監督ス

第十九條 參事官ハ奏任トス大臣又ハ次官ノ命ヲ承ケ審議立案ヲ掌ス

第二十條 參事官ハ其省ノ便宜ニ從ヒ局課ニ兼勤シ若クハ臨時命ヲ承ケ其事務ヲ助ク

第二十一條 秘書官ハ奏任トス大臣ノ命ヲ承ケ機密事務ヲ掌リ又ハ臨時命ヲ承ケ各局

課ノ事務ヲ助ク

第二十二條 書記官ハ奏任トス大臣又ハ次官ノ命ヲ承ケ大臣官房ノ事務ヲ掌リ又ハ各

局ノ事務ヲ助ク

第二十三條 各省專任秘書官ハ一人奏任トス但外務省ニ於テハ專任二人ヲ置クヲ得

第二十四條 大臣官房及局中各課ニ課長一人ヲ置キ奏任官又ハ判任官ヲ以テ之ニ充ツ

課長ハ命ヲ上官ニ承ケ課務ヲ掌理ス

陸軍省海軍省中ノ課長ハ各其ノ省官制ノ定ムル所ニ依ル

第二十五條 屬ハ判任トス上官ノ指揮ヲ承ケ庶務ニ從事ス

第二十六條 各省判任官ノ定員ハ各省官制ニ於テ之ヲ定ム

第二十七條 本則ニ掲クルモノ、外各省特別ノ職員ヲ置クコトヲ要スルモノハ各省官

制ニ於テ之ヲ定ム

附則

第二十八條 本令ハ明治二十六年十一月十日ヨリ施行ス

〇文部省官制

勅令第四百四十四號 明治二十六年十月三十一日官報

文部省官制

第二條 文部大臣ハ教育學問ニ關スル事務ヲ管理ス

第二條 大臣官房ニ於テハ通則ヲ掲クルモノ、外左ノ事務ヲ司ル

文部省官制

- 一 公立學校職員ノ進退身分ニ關スル事項
- 二 教員檢定ニ關スル事項
- 三 教科用圖書ニ關スル事項
- 四 教員退職料及遺族扶助料ニ關スル事項
- 第三條 文部省專任參事官ハ五人專任書記官ハ二人ヲ以テ定員トス
文部省參事官ハ通則ニ掲クル職務ノ外學事ノ視察及學校檢閲ノ事ヲ掌ル
- 第四條 文部省ニ左ノ二局ヲ置ク
專門學務局
普通學務局
- 第五條 專門學務局長及普通學務局長ハ勅任トス
- 第六條 專門學務局ニ於テハ左ノ事務ヲ掌ル
一 大學校及高等專門學校ニ關スル事項
二 中學校ニ關スル事項
三 專門學校及技藝學校ニ關スル事項
四 以上ノ學校ニ準スヘキ各種學校ニ關スル事項
五 東京圖書館 天文臺ニ關スル事項

- 六 學位及之ニ類スル稱號ニ關スル事項
- 七 學術技藝ノ保護獎勵ニ關スル事項
- 八 學士會院ニ關スル事項
- 第七條 普通學務局ニ於テハ左ノ事務ヲ掌ル
一 師範學校ニ關スル事項
二 小學校ニ關スル事項
三 高等女學校ニ關スル事項
四 幼稚園及盲啞學校其ノ他小學校ニ類スル各種學校ニ關スル事項
五 圖書館、教育博物館及教育會ニ關スル事項
六 通俗教育ニ關スル事項
七 學齡兒童ノ就學ニ關スル事項
八 郡視學及市町村學務委員ニ關スル事項
- 第八條 文部省ニ技師二人ヲ置キ學校建築ニ關スル事ヲ掌ル
- 第九條 文部省屬ハ八十八人ヲ以テ定員トス

附則

第十條 本令ハ明治二十六年十一月十日ヨリ施行ス

〇帝國大學官制

勅令第八十三號 明治二十六年八月十一日官報

帝國大學官制

第一條 帝國大學ニ職員ヲ置ク左ノ如シ

總長

書記官

書記

第二條 總長ハ一人勅任トス文部大臣ノ監督ヲ受ケ帝國大學令ノ規定ニ依リ帝國大學

一般ノ事ヲ掌リ所屬職員ヲ統督ス

總長ハ高等官ノ進退ニ關シテ文部大臣ニ具狀シ判任官ニ關シテハ之ヲ專行ス

第三條 書記官ハ專任一人奉任トス總長ノ命ヲ承ケ庶務會計ヲ掌理ス

第四條 書記ハ判任トス庶務會計ニ從事ス

帝國大學及分科大學書記ハ通計五十二人ヲ以テ定員トス

第五條 第一條職員ノ外帝國大學ニ舍監四人ヲ置キ教授助教ヨリ文部大臣之ヲ補ス

舍監ハ總長ノ命ヲ承ケ寄宿生ノ取締ニ關スル事ヲ掌ル

第六條 各分科大學ニ職員ヲ置ク左ノ如シ

教授

助教授

助手

書記

第七條 教授ハ奏任又ハ勅任トス各分科大學ニ置ク所ノ講座ヲ擔任シ學生ヲ教授シ其

ノ研究ヲ指導ス教授ニシテ分科大學長及醫科大學醫院長ニ補セラレタル者ハ講座ヲ

擔任セサルコトアルヘシ

專任教授ハ七十五人ヲ以テ定員トシ其ノ勅任トナス者ハ十二人以内トス

第八條 助教授ハ奏任トス教授ヲ助ケテ授業及實驗ニ從事ス

專任助教授ハ三十五人ヲ以テ定員トス

第九條 助手ハ判任トス教官ノ指揮ヲ承ケ學術技藝ニ關スル職務ニ服ス

助手ハ八十人ヲ以テ定員トス

第十條 第六條職員ノ外各分科大學ニ學長一人ヲ置キ其分科大學教授ヨリ文部大臣之

ヲ補ス

分科大學長ハ帝國大學令ノ規定ニ依リ帝國大學總長監督ノ下ニ於テ各其ノ分科大學

ノ事ヲ掌ル

第十一條 醫科大學附屬醫院ニ醫院長ヲ置キ醫科大學教授ヨリ文部大臣之ヲ補ス

醫院長ハ帝國大學總長監督ノ下ニ於テ醫院ノ事務ヲ掌理シ所屬職員ヲ監督ス

第十二條 理科大學附屬東京天文臺ニ天文臺長ヲ置キ理科大學教授ヨリ文部大臣之ヲ補ス

天文臺長ハ帝國大學總長監督ノ下ニ於テ東京天文臺ノ事ヲ掌理ス

第十三條 本令ハ明治二十六年九月十一日ヨリ施行ス

〇帝國大學教官俸給

勅令第八十四號明治二十六年八月十一日官報

帝國大學教官俸給令

第一條 各分科大學教授助教ノ俸給ハ分チテ本俸及職務俸トス

第二條 教授ノ本俸ハ第一表助教ノ本俸ハ第二表ニ依ル

教授ニシテ學術上著明ノ効績アリ五年以上一級俸ヲ受クル者ハ特ニ一級俸ノ三分ノ

一以內ヲ増給スルコトヲ得但本令施行ノ前年俸二千四百圓以上ヲ受ケタル者ハ其年數ヲ通算スルコトヲ得

教授ニシテ分科大學長又ハ醫院長ニ補セラレタル者ハ本俸年額千六百圓迄ヲ給スルコトヲ得

第三條 各講座ニ職務俸ヲ附ス

各講座ニ對スル職務俸ハ學科ノ種類職務ノ繁閑ニ從ヒ年額四百圓以上千圓以下トシ文部大臣之ヲ定ム

第四條 教授ハ其ノ擔任スル所ノ講座ニ對スル職務俸ヲ受ク

助教ニシテ擔任スル者ハ其ノ講座ニ對スル職務俸ノ半額ヲ受ク

第五條 助教ハ學科ノ種類職務ノ繁閑ニ從ヒ年額二百圓以上五百圓以下ノ職務俸ヲ受ク

第六條 教授ニシテ二個ノ講座ヲ擔任スル場合ニ於テハ其ノ兼擔スル所ノ講座ニ對スル職務俸ノ半額ヲ加給ス

第七條 講師ヲ囑託シテ講座ヲ擔任セシムルトキハ其ノ講座ニ附スル職務俸ノ内ヨリ年額六百圓以下ノ手當ヲ給ス

第八條 一時他ノ公務ニ從事シ若クハ特ニ學術上ノ必要ニ由リ文部大臣ノ指揮ヲ受ケ

帝國大學教官俸給

一時講座ヲ擔任セス又ハ職務ヲ離ルル者ハ二年以内ヲ限リ仍本俸ヲ給スルコトヲ得
 第九條 講義又ハ職務ヲ關クコト三週日以上ニ及フ者ハ其ノ日ヨリ職務俸ヲ給セス
 第十條 本令ノ施行ニ關スル細則ハ文部大臣之ヲ定ム
 第十一條 本令ハ明治二十六年九月十一日ヨリ施行ス

第一表

一級俸	二級俸	三級俸	四級俸	五級俸
千二百圓	千百圓	千圓	九百圓	八百圓
十五人	十五人	十五人	十五人	十五人

第二表

一級俸	二級俸	三級俸	四級俸
六百圓	五百圓	四百圓	三百圓
八人	九人	九人	九人

〇文部省直轄學校官制

勅令第八十六號 明治二十六年 八月廿五日官報

文部省直轄諸學校官制

- 第一條 文部省直轄諸學校ハ高等師範學校女子高等師範學校高等商業學校第一高等中學校第二高等中學校第三高等中學校第四高等中學校第五高等中學校東京工業學校東京美術學校及東京盲啞學校トス
- 諸學校通則第一條ニ依リ文部大臣ノ管理ニ屬スル高等中學校ハ山口高等中學校及鹿兒島高等中學校造士館トシ總テ此ノ官制ノ規定ニ依ラシム
- 第二條 高等師範學校ニ附屬尋常中學校及附屬小學校ヲ置キ附屬音樂學校及東京教育博物館ヲ附設ス
- 第三條 女子高等師範學校ニ附屬高等女學校附屬小學校及附屬幼稚園ヲ置ク
- 第四條 東京工業學校ニ附屬職工徒弟學校ヲ置ク
- 第五條 文部省直轄諸學校ニ左ノ職員ヲ置ク
- 校長 教授 助教授 書記

文部省直轄學校官制

第六條 校長ハ奏任トス文部大臣ノ命ヲ承ケ校務ヲ掌理シ所屬職員ヲ監督ス

第七條 教授ハ奏任トス生徒ノ教授ヲ掌ル

助教授ハ判任トス教授ノ職務ヲ助ク

第八條 書記ハ判任トス上官ノ命ヲ掌ケ庶務會計ニ從事ス

第九條 高等師範學校及女子高等師範學校ニ舍監ヲ置ク他ノ學校ニ於テ舍監ヲ置クノ

必要アルトキハ教官ヨリ兼任セシム

舍監ハ奏任トス校長ノ指揮ヲ承ケ生徒ノ取締ニ關スル事ヲ掌ル

第十條 高等師範學校及女子高等師範學校ニ第五條及第九條職員ノ外左ノ職員ヲ置ク

教諭

助教諭

訓導

第十一條 教諭ハ奏任トス附屬尋常中學校及附屬高等女學校ノ生徒ヲ教授シ兼テ師範

生徒ノ實地授業ヲ監督ス

助教諭ハ判任トス教諭ノ職務ヲ助ク

第十二條 訓導ハ判任トス附屬小學校ノ生徒ノ授業ヲ掌リ兼テ師範生徒ノ實地授業ヲ

監督ス

第十三條 女子高等師範學校ニ保姆ヲ置ク判任トス附屬幼稚園ノ幼兒ノ保育ヲ掌ル

第十四條 東京盲啞學校ニ教授助教授ヲ置カス訓導ヲ置ク判任トス生徒ノ授業ヲ掌ル

第十五條 專任教官中其學校所設ノ某學科ヲ擔任スヘキ者ヲ得サル場合ニ於テハ兼任

教官ヲ置キ若クハ學校長ニ於テ特ニ文部大臣ノ許可ヲ得テ臨時ニ講師ヲ囑託シ其學

科ノ授業ヲ擔任セシムルコトヲ得

第十六條 文部大臣ハ高等師範學校女子高等師範學校高等中學校及東京工業學校教官

ノ中ヨリ各其附屬學校主事東京教育博物館主事附屬幼稚園主事專門學部主事ヲ命シ

其事務ヲ掌ラシムルコトヲ得

第十七條 文部大臣ハ校務上ノ須要ニ依リ學校ニ商議委員會ヲ設クルコトアルヘシ其

委員ハ文部大臣之ヲ命ス

附則

第十八條 本令ハ明治二十六年九月十一日ヨリ施行ス

〇東京圖書館官制

勅令第三百三十八號 明治二十四年七月二十七日官報

東京圖書館官制

第一條 東京圖書館ハ文部大臣ノ管理ニ屬シ内外古今ノ圖書記録ヲ蒐集保存シ及衆庶ノ閱覽參考ノ用ニ供スル所トス

第二條 東京圖書館ニ左ノ職員ヲ置ク

館長 一人 奏任

司書 七人 判任

書記 二人 判任

(二十六年勅令第八十九號ヲ以テ司書六人ヲ七人ニ書記三人ヲ二人ニ改正)

第三條 館長ハ文部大臣ノ命ヲ承ケ館務ヲ掌理シ所屬職員ヲ統督ス

第四條 司書ハ館長ノ命ヲ承ケ圖書ニ關スル事務ヲ掌ル

第五條 書記ハ館長ノ命ヲ承ケ庶務會計ニ從事ス

第六條 (二十六年勅令第八十九號ヲ以テ削除)

第七條 文部大臣ハ館務上ノ須要ニ依リ東京圖書館ニ商議委員會ヲ設クルコトアルヘシ其委員ハ文部大臣之ヲ命ス

附則

第八條 本令ハ明治二十四年八月十六日ヨリ施行ス

〇文部省直轄學校職員定員

勅令第八十七號 明治二十六年八月二十五日官報

文部省直轄諸學校職員定員

第一條 文部省直轄諸學校職員ノ定員ハ左ノ如シ但兼任ハ此限ニ非ス
高等師範學校

校長 一人

教授 本校十五人 附屬音樂學校五人

助教授 本校三人 附屬音樂學校四人

敎諭 三人

助教諭 八人

訓導 十二人

舍監 一人

書記 本校八人 附屬音樂學校二人

女子高等師範學校

校長 一人

文部省直轄學校職員定員

文部省直轄學校職員定員

〇廿二十四

教授	十人
助教授	三人
教諭	四人
助教諭	八人
訓導	九人
舍監	一人
保姆	七人
書記	五人
高等商業學校	
校長	一人
教授	十二人
助教授	十二人
書記	七人
第一高等中學校	
校長	一人
教授	四十五人

助教授	十五人
書記	十二人
第二高等中學校	
校長	一人
教授	二十三人
助教授	十三人
書記	六人
第三高等中學校	
校長	一人
教授	三十五人
助教授	二十人
書記	十一人
第四高等中學校	
校長	一人
教授	二十人
助教授	十五人

文部省直轄學校職員定員

〇上二十五

文部省直轄學校職員定員

〇上二十六

書記 六人

第五高等中學校

校長 一人

教授 二十五人

助教授 十五人

書記 十人

山口高等中學校

校長 一人

教授 十人

助教授 六人

書記 五人

鹿兒島高等中學造士館

校長 一人

教授 十人

助教授 六人

書記 五人

東京工業學校

校長 一人

教授 十人

助教授 二十三人

書記 五人

東京美術學校

校長 一人

教授 十一人

助教授 十人

書記 四人

東京盲啞學校

校長 一人

訓導 六人

書記 二人

附則

第二條 本令ハ明治三十六年九月十一日ヨリ施行ス

文部省直轄學校職員定員

〇上二十七

第三條 明治二十四年勅令第四百四十一號ハ本令施行ノ日ヨリ廢止ス

〇帝國大學其他高等官俸給令

勅令第八十八號明治二十六年八月二十五日官報

帝國大學文部省直轄諸學校東京圖書館高等官等俸給令

第一條 帝國大學各分科大學教授ハ高等官二等以下助教教授ハ高等官六等以下トシ文部省直轄諸學校教官ハ高等官三等以下トス

文部省直轄諸學校教官ニシテ高等官三等ニ叙セラル者ハ定員ノ七分ノ一以內四等ニ叙セラル者ハ四分ノ一以內トス

第二條 帝國大學總長ノ官等ハ高等官一等又ハ二等トシ文部省直轄諸學校長ハ東京官啞學校長ヲ除ク外ハ三等以下六等以上トシ帝國大學書記官東京圖書館長及東京官啞學校長ハ四等以下七等以上トス

文部省直轄諸學校專任ノ舍監ハ高等官七等以下九等以上トシ兼任ノ舍監ハ其本官ノ官等ニ從フ

第三條 帝國大學總長ノ年俸ハ三千五百圓文部省直轄諸學校長ノ年俸ハ二千圓トス但東京官啞學校長ノ年俸ハ七百圓トス

第四條 東京圖書館長及帝國大學書記官年俸ハ千二百圓トス

第五條 文部省直轄諸學校教官ノ年俸ハ別表ニ依ル

第六條 高等師範學校舍監ノ年俸ハ五百圓女子高等師範學校舍監ノ年俸ハ二百五十圓トス

第七條 文部省直轄諸學校教官ハ其授業時間及學科ノ難易輕重ニ依リ別表ニ掲クル最低額以下ノ年俸ヲ給スルコトアルヘシ

第八條 文部省直轄諸學校教官ニシテ一校若クハ數校ノ教官ヲ兼任スル者ニハ本官並兼任ニ於ケル授業時間及學科ノ難易輕重ニ依リ其本官ノ俸額ヲ分割シテ各學校ヨリ支辨スルコトヲ得

第九條 文部省直轄諸學校官制第十五條ニ依リ某學科ノ授業ヲ擔任スル囑託講師ニハ教官俸給額ノ内ヨリ相當ノ手當ヲ給スルコトヲ得

第十條 帝國大學教官ノ俸給ハ別ニ定ムル所ニ依ル

附則

第十一條 本令ハ明治二十六年九月十一日ヨリ施行ス

帝國大學其他高等官俸給令

第十二條 明治二十四年勅令第三百三十九號明治二十四年勅令第二百四號明治二十六年勅令第十號ハ本令施行ノ日ヨリ廢止ス

明治二十五年勅令第九十六號高等官官等俸給令中文武高等官官等表ノ中帝國大學文部省直轄諸學校及東京圖書館ノ欄並高等文官官等相當俸給表ノ中帝國大學教授ノ欄文部省直轄諸學校教授ノ官名及文部省直轄諸學校教授ノ欄ハ本令施行ノ日ヨリ削除ス

(別表)

官名	年	俸	等	級
文部省直轄諸學校教授	一級	二千圓	四級	九百圓
文部省直轄諸學校教授	二級	千八百圓	五級	八百圓
文部省直轄諸學校教授	三級	千六百圓	六級	七百圓
文部省直轄諸學校教授	四級	千四百圓	七級	六百圓
文部省直轄諸學校教授	五級	千二百圓	八級	五百圓
文部省直轄諸學校教授	六級	千圓	九級	四百圓
文部省直轄諸學校教授	七級	八百圓	十級	三百圓
文部省直轄諸學校教授	八級	六百圓	十一級	二百圓
文部省直轄諸學校教授	九級	四百圓	十二級	一百圓
文部省直轄諸學校教授	十級	三百圓	十三級	五十圓
文部省直轄諸學校教授	十一級	二百圓	十四級	三十圓
文部省直轄諸學校教授	十二級	一百圓	十五級	二十圓
文部省直轄諸學校教授	十三級	五十圓	十六級	十圓
文部省直轄諸學校教授	十四級	三十圓	十七級	五圓
文部省直轄諸學校教授	十五級	二十圓	十八級	三圓
文部省直轄諸學校教授	十六級	十圓	十九級	一圓
文部省直轄諸學校教授	十七級	五圓	二十級	五圓
文部省直轄諸學校教授	十八級	三圓	二十一級	三圓
文部省直轄諸學校教授	十九級	二圓	二十二級	二圓
文部省直轄諸學校教授	二十級	一圓	二十三級	一圓

〇帝國大學講座ノ種類

勅令第九十三號明治二十六年九月八日官報

帝國大學各分科大學ニ於ケル講座ノ種類及其ノ數ヲ定ムルコト左ノ如シ

法科大學

憲法、國法學二講座 民法三講座 商法一講座 民事訴訟一講座 刑法、刑事訴訟法一講座 經濟學、財政學三講座 統計學一講座 政治學、政治史一講座 行政法一講座 國際法一講座 法制史、比較法制史一講座 羅馬法一講座 英吉利法二講座 佛蘭西法三講座 獨逸法一講座 法理學一講座

醫科大學

解剖學二講座 生理學一講座 醫化學一講座 病理學、病理解剖學二講座 藥物學一講座 內科學三講座 產科學、婦人科學一講座 小兒科學一講座 外科學三講座 眼科學一講座 皮膚病學、黴毒學一講座 精神病學一講座 衛生學一講座 法醫學一講座 藥學三講座

工科大學

土木工程四講座 機械工學二講座 造船學二講座 造兵學一講座 電氣工學二講座 造家學三講座 應用化學二講座 火藥學一講座 採鑛學、冶金學三講座 材料及構造強弱學一講座

帝國大學講座ノ種類

文科大學

國語學、國文學、國史四講座 漢學、支那語學三講座 史學、地理學二講座 哲學、哲學史二講座 心理學、倫理學、論理學二講座 社會學一講座 教育學一講座 美學一講座 博言學一講座 英語學、英文學一講座 獨逸語學、獨逸文學一講座 佛蘭西語學、佛蘭西文學一講座

理科大學

數學二講座 應用數學一講座 星學二講座 物理學二講座 化學二講座 動物學二講座 植物學一講座 地質學、古生物學、礦物學三講座 地震學一講座 人類學一講座

農科大學

農學二講座 農藝化學、化學二講座 林學三講座 植物學一講座 動物學、昆蟲學、養蠶學二講座 園藝學一講座 畜産學一講座 地質學、土壤學一講座 農林物理學、氣象學一講座 農政學、經濟學一講座 家畜解剖學一講座 家畜生理學一講座 家畜內科學、家畜外科學三講座

附則

本令ハ明治二十六年九月十一日ヨリ施行ス

○帝國大學教官職務分擔ニ係ル手當

勅令第九十四號明治二十六年九月八日官報

帝國大學各分科大學ニ於テ臨時ノ必要ニ依リ教授助教若クハ講師ヲシテ一講座ニ屬スル職務ヲ分擔セシムル場合ニ於テ教授助教ニ分給スヘキ職務俸及講師ニ分給スヘキ手當ハ合シテ其講座ニ對スル職務俸ノ年額ヲ超ユルコトヲ得ス

附則

本令ハ明治二十六年九月十一日ヨリ施行ス

○札幌農學校教授ノ官等俸給

勅令第九十五號明治二十六年九月九日官報

札幌農學校教授ノ官等俸給ハ文部省直轄諸學校教授ノ例ニ依ル

附則

本令ハ明治二十六年九月十一日ヨリ施行ス

帝國大學教官職務分擔ニ係ル手當 札幌農學校教授ノ官等俸給

音樂學校所屬換并主計學校廢止 帝國大學其他ニ雇外人ヲ用ル件 ○上三十四

○音樂學校所屬換并主計學校廢止

勅令第六十二號 明治二十六年六月廿九日官報

第一條 東京音樂學校ヲ改メテ高等師範學校附屬音樂學校トシ高等師範學校ニ附屬セシム

第二條 高等商業學校附屬主計學校ヲ廢止ス

但現ニ入學中ノ生徒ハ其ノ卒業期ニ至ルマテ高等商業學校ニ於テ其授業ヲ繼續セシム

第三條 本令ハ明治二十六年九月十一日ヨリ施行ス

○帝國大學其他ニ雇外國人ヲ用フル件

勅令第九十六號 明治二十六年九月十一日官報

帝國大學及文部省直轄諸學校ニ於テ學科教授ノ必要アルトキハ帝國大學總長及直轄諸學校長ハ文部大臣ノ許可ヲ受ケ雇外國人ヲシテ教官ノ職務ニ當ラシムルコトヲ得

○札幌農學校所屬并ニ職員ノ定員

勅令第二百八號 明治二十六年十一月十一日官報

第一條 札幌農學校ハ文部省直轄學校トス

第二條 文部大臣ハ便宜北海道廳長官ニ委託シテ札幌農學校ヲ監督セシムルコトヲ得

第三條 札幌農學校職員ノ定員ハ左ノ如シ但兼任ハ此ノ限ニアラス

校長 一人

教授 六人

助教授 十人

書記 六人

附則

第四條 本令ハ明治二十七年四月一日ヨリ施行ス

第五條 明治二十四年勅令第四百二十二號同年勅令第四百四十三號及明治二十六年勅令第九十五號ハ本令施行ノ日ヨリ廢止ス

札幌農學校所屬并職員ノ定員

〇府縣立師範學校長任命俸給令

勅令第七十二號 明治二十四年八月十八日官報

府縣立師範學校長任命及俸給令

第一條 府縣立師範學校長ハ委任トス

第二條 府縣立師範學校長ノ年俸ハ別表ニ依リ之ヲ支給ス

第三條 本令ニ規定スルモノ、外總テ本年勅令第八十二號高等官任命及俸給令ニ依ル

附則

第四條 本令ハ明治二十五年四月一日ヨリ施行ス

(別表)

一級	二級	三級	四級	五級	六級
千二百圓	千圓	九百圓	八百圓	七百圓	六百圓

〇府縣立師範學校長特別任用令

勅令第九十三號 明治二十六年十月三十一日官報

府縣立師範學校長特別任用令

府縣立師範學校長ハ高等師範學校ノ卒業證書ヲ有スル者又ハ學位若クハ學士ノ稱號ヲ有シ一ヶ年以上教育ニ關スル公務ニ從事シタル者又ハ三ヶ年以上教育ニ關スル公務ニ從事シ現ニ三十圓以上ノ月俸ヲ受クル判任官又ハ判任官待遇ノ者ニ限リ試験ヲ要セス
文官高等試験委員ノ銓衡ヲ經テ任用スルコトヲ得

〇尋常師範學校官制

勅令第二百十七號 明治二十四年十一月十七日官報

尋常師範學校官制

第一條 尋常師範學校ニ左ノ職員ヲ置ク
學校長

府縣立師範學校長特別任用令 尋常師範學校官制

教諭

助教諭

舍監

訓導

書記

第二條 教諭助教諭令監訓導及書記ハ判任文官ト同一ノ待遇ヲ受ク但教諭ノ中一人ハ特ニ奏任文官ト同一ノ待遇ヲ受ケシムルコトアルヘシ

第三條 學校長ハ府縣知事ノ命ヲ承ケ校務ヲ掌理シ所屬職員ヲ統督シ「兼テ其府縣内ニ於ケル小學教育ニ屬スル學事ヲ觀察ス」(廿六年勅令第八十五號ヲ以テ「中追加」)

第四條 教諭ハ生徒ノ教育ヲ掌ル

第五條 助教諭ハ教諭ノ職掌ヲ助ク

第六條 舍監ハ教諭助教諭ノ中ヨリ之ニ兼任ス

第七條 舍監ハ學校長ノ命ヲ承ケ寄宿舎ニ關スル事ヲ掌ル

第八條 訓導ハ附屬小學校兒童ノ教育ヲ掌ル

第九條 書記ハ學校長ノ命ヲ承ケ庶務會計ニ從事ス

第九條 教諭助教諭令監訓導及書記ノ人員及俸額ハ文部大臣之ヲ定ム

第十條 府縣知事ハ教諭ノ中ヨリ附屬小學校主事ヲ命シ校務ヲ掌ラシム

附則

第十一條 本令ハ明治二十五年四月一日ヨリ施行ス

(說明) 尋常師範學校官制ハ明治十九年十月勅令第六十五號ヲ以テ制定セラレ爾來之ヲ實施シ來リタルモ明治二十三年十月法律第九十一號ヲ以テ學校長ノ俸給ヲ國庫ノ負擔ニ移サレ隨テ本年八月勅令第七十二號ヲ以テ其任命ノ制ヲ定メテ之ヲ奏任トセラレ又本年七月勅令第三百三十七號ヲ以テ文部省直轄學校官制ヲ改正セラレタル等ノ關係ニ依リ職員ノ廢置及職務規程等ニ關シ本制ノ改正ヲ要スルニ至リタルナリ

本制ニ於テ教諭ヲ廢シタルハ既ニ文部省直轄學校官制ニ於テ之ヲ廢セシカ如ク其職務ノ要部ハ之ヲ學校長ニ附シ他ハ教員ヲシテ之ヲ分掌セシメントスルニ依ル器シ校務整理上ノ便益ヲ圖リタルナリ

幹事ヲ廢シタルハ概テ教諭ヲ廢シタルノ理由ニ同シ而シテ其職務ノ要部ハ亦之ヲ學校長ニ附シ他ハ舍監書記及教員ヲシテ之ヲ分掌セシメントス

舍監ヲ教諭助教諭中ヨリ兼任スルコトニ改メタルハ其職務タル常ニ寄宿舎内ニ在リテ生徒ト起居飲食ヲ共ニスヘクシテ生徒教養上ハ勿論其修業上ニモ亦重要ナル關係アルモノナリ然ルニ專任者ヲ以テ該職務ヲ行ハシムルトキハ兼陶上ニ於テ遺憾ナシトセサルモノアルニ依ル故ニ爾後ハ教員中成ルヘク優良ノ者ヲシテ舍監ニ兼任セシコトヲ期ス

特ニ教諭中ヨリ附屬小學校主事ヲ命スルコトトナシタルハ附屬小學校ハ師範生徒ノ授業法實地練習ノ場タルハ勿論地方小學校ノ標準タルヘキモノニシテ本校事業ヲ舉グルニ於テ重要ナル機關ナレハナリ

教諭以下ノ職員ハ從來單ニ判任待遇トナシタルヲ本制ニ於テハ之ヲ判任文官ト同一ノ待遇ヲ受ケルコトニ改メタリ蓋シ判任待遇者ハ人物俸額ノ如何ニ拘ハラズ總テ判任官ノ下班ニ列スルヲ以テ從來ノ慣例トナシタルカ故ニ教員ノ待遇ハ巡査其他ノ待遇ニ比シ權衡上不都合ノ點少カラス故ニ俸給退職料及特ニ規定アル事項ヲ除クノ外任免ノ式階級ノ格及席次ノ如キハ勿論其他一切ノ待遇總テ判任文官ト同一タラシメンカ爲メナリ又從來判任ヲ以テ待遇シタル教頭ハ今回之ヲ廢シタルモ教諭中一人ハ特ニ判任文官ト同一ノ待遇ヲ受ケシムルコトトナシタリ

職員ノ定員及俸額ハ文部省令ヲ以テ之ヲ定ムルコトトシタルハ職員ノ定員及俸額ヲ定ムルコトハ今日ノ創始ニアラス既ニ其俸額ハ明治十九年^十月^十文部省訓令第八號ヲ以テ之ヲ定メ其定員モ亦明治二十一年^八月^八文部省訓令第一號尋常師範學校設備進則ヲ以テ之ヲ示シタルノミナラス明治十九年^四月^四勅令第十三號師範學校令第五條ヲ以テ該校經費ハ總テ文部大臣ノ認可ヲ受クヘキコトト定メラレタリ然レトモ右第五條ノ如キハ今回改正セラレタルヲ以テ本條ノ制定ヲ要スルニ至リタルナリ

●文部省令第十四號^{明治二十五年七月十一日}

明治二十四年^{十一}月^{十一}勅令第二百十七號尋常師範學校官制第九條ニ基キ尋常師範學校教諭助教諭會監訓導及書記ノ人員ヲ定ムルコト左ノ如シ但明治二十六年四月一日ヨリ之ヲ施行ス

尋常師範學校教諭助教諭會監訓導及書記ノ人員

第一條 教諭助教諭ノ人員ハ二學級毎ニ各專任一人ノ割合トス

男生徒ノ學科目ニ外國語、農業、商業、手工ノ中一科目ヲ加フル毎ニ教諭若クハ助教

諭專任一人ノ割合ヲ以テ前項ノ人員ヲ増スモノトス

第一項ノ教諭助教諭中女教員ノ人員ハ小クトモ女生徒ノ學級數ニ等シキヲ要ス

第二條 前條ノ教諭助教諭ニハ左ニ掲クル者ヲ以テ充ツルヲ常例トス

一 高等師範學校女子高等師範學校卒業生ニシテ尋常師範學校教員免許狀ヲ有スル者又ハ舊東京師範學校中學師範學科卒業證書ヲ有スル者

二 明治二十五年^七月^七文部省令第十三號尋常師範學校教員免許規則第八條第一項又ハ第九條第一項ノ第一類某種若クハ第二類第一種ノ科目ニ就キ教員免許狀ヲ有スル者

適當ノ教員候補者ヲ得サルカ爲ニ前項ノ例ニ依リ難キ場合ニ於テハ前條ノ教諭助教諭ノ人員ヲ増スコトヲ得

第三條 舍監ノ人員ハ教諭ノ中ヨリ兼任スル者男子女子各一人トシ助教諭ノ中ヨリ兼任スル者男子二人女子一人トス但女子舍監ノ人員ハ適當ノ者ヲ得サル場合ニハ一人ニ減スルコトヲ得又女生徒ヲ置カサル學校ニ於テハ女子舍監ヲ置カス

第四條 訓導ノ人員ハ附屬小學校ノ兒童ヲ五學級ニ編制スルトキ專任三人六學級又ハ七學級ニ編制スルトキ專任四人トシ以上此例ニ準ス

第五條 書記ノ人員ハ生徒定員百八十人未滿ノ學校ニ於テハ專任二人トシ同百八十人

以上ノ學校ニ於テハ專任三人トス

(廿六年省令第六號ヲ以テ本條改正)

第六條 尋常師範學校ニ豫備科小學校教員講習科幼稚園保姆講習科ヲ置クトキハ第一條ニ準シ教諭助教諭ノ人員ヲ増スヘシ

第七條 特別ノ事情アルトキハ助教諭ヲ以テ第一條ノ教諭ニ代フルコトヲ得

第八條 教諭助教諭又ハ訓導タルニ適當ノ候補者ヲ得ルコト能ハサルトキ其他己ムルヲ得サル事情アルトキハ豫メ期限ヲ定メ雇員ヲ以テ第一條ノ教諭助教諭又ハ第四條ノ訓導ニ代フルコトヲ得

第九條 第二條第二項第六條第七條及第八條ノ場合ニハ北海道廳長官府縣知事ニ於テ

其事由ヲ具シ文部大臣ノ許可ヲ受クヘシ

第十條 前諸條ニ定メタル人員ノ外北海道廳長官府縣知事ハ臨時ノ須要ニ依リ雇員ヲ使用スルコトヲ得

(說明) 尋常師範學校教諭以下ノ人員ハ明治二十一年八月文部省訓令第一號尋常師範學校設備準則中ニ之ヲ規定セリ然ルニ明治二十四年十一月勅令第二百十七號ヲ以テ尋常師範學校官制ヲ改正セラレタルハ茲ニ省令ヲ以テ本規程ヲ定ムルコトナレリ而シテ本規程タルヤ今回發布ノ文部省令第八號尋常師範學校ノ學科及其程度同第九號尋常師範學校生徒ノ定員同第十三號尋常師範學校教員免許規則及明治二十四年十一月文部省令第二十六

號尋常師範學校附屬小學校規程並將ニ改正セントスル高等師範學校女子高等師範學校ノ編制教則等ニ關スル規程ト密接ノ關係アレハ是等規程ノ精神ヲ參酌シ且各地方既往ノ情況ニ照シテ成ルヘク尋常師範學校經費ノ負擔ヲ輕減シ然カモ教育ノ結果ヲシテ良好ナラシメシコトヲ期シ以テ本規程ヲ制定セリ
第一條ノ教諭助教諭ノ人員ハ第二條第一項ノ常例ニ依リ任用スルモノトシテ之ヲ規定シタルハ勿論各學校ノ實際ニ於テ斯ノ如クナラシコトハ最モ期望スル所ナリ然レトモ各地方ニ於ケル從來ノ實況ニ就テ之ヲ觀レハ教員中一人ニシテ數科目ヲ教授シ得ル者ヨリモ寧ロー二科目ニ限リ教授シ得ル者多キヲ占ムルカ如シ此ノ如キ情況ナルニ今遽ニ各地方ニ望ムニ教諭助教諭ノ人員ハ必ス第一條ニ依リテ之ヲ置キ而シテ第二條第一項ノ例ニ依ラシメシコトヲ以テセハ或ハ教授上支障ヲ來サシコトヲ恐ル是レ姑ク第二條第二項ノ特別ヲ設ケタル所以ナリ今左ニ教員學科分擔ノ一例ヲ掲ケテ地方當局者ノ參考ニ供ス蓋シ之ヲ以テ直ニ實際ニ應用スヘシト云フニアラス唯其一例ヲ示シタルニ過キサルナリ然レトモ亦以テ第一條規程ノ由テ出ツル所ヲ推知スルニ足ラン

尋常師範學校教員學科分擔ノ一例

學校長	修身	十時	計十時
教諭兼舍監	國語 實地授業	八時	同十二時
教諭兼附屬小學校主事	教育 實地授業	十一時	同二十一時
教諭	漢文 地理 實地授業	八時 五時 七時	同二十三時
教諭	歷史 實地授業	六時 四時	同二十三時
教諭	算學 實地授業	七時 四時	同二十二時
教諭	理化	十一時	

尋常師範學校官制

○上四十四

助教諭兼舍監	博物 實地授業	七時	(習字六時又ハ圖畫八時)	同十一時
助教諭兼舍監	數學 實地授業	四時	(習字六時又ハ圖畫八時)	同十二時
助教諭	音樂 實地授業	四時	(習字六時又ハ圖畫八時)	同十二時
助教諭	體操 實地授業	二十四時		同二十七時
右ノ外				
助教諭若クハ助教諭一人乃至四人 主トシテ外國語、農業、商業、手工ノ中一科目十四時ト其實地授業若干時トヲ擔任シ傍ラ其所長ニヨリ他ノ某科目若干時ヲ擔任スヘキモノトス				

備考

一本例ハ男生徒ノミヲ置キ之ヲ四學級ニ編制シタル學校ニ就キ示シタルモノナリ
 二本例ニ於テハ第四年生ハ其一部ノ者附屬小學校ニ於テ實地授業ニ從事スルト同時ニ他ノ一部ノ者本校ニ在テ課業ヲ受クルモノトシテ其每週教授時間三十四時ノ内實地授業ノ十五時ヲ除キ殘十九時ハ之ヲ二倍ニ計算シタリ
 三本例中助教諭ニ配當シタル習字、圖畫ノ二科目ハ其所長ニ依リ之ヲ擔任ヲ定ムルモノトス
 四外國語、農業、商業、手工ノ四科目ニ就テハ一科目ヲ加フル場合ト數科目ヲ加フル場合トアリ又數科目ヲ加フル場合ノ中ニモ二科目三科目ヲ加フル等ノ別アルヘケレハ本例ニ於テハ唯其時間配當ノ概略ヲ示シタリ
 五學校長ニシテ學科ヲ分擔セサル場合ニ於テハ本例中學校長ニ配當シタル修身十時ヲ前第三項第四項及其他ノ事情ト關連シテ適宜教員中ニ配當スヘキモノトス

六教諭又ハ助教諭中ヨリ兼務スル舍監又ハ附屬小學校主事ハ其事務ノ爲ニ本例ニ示シタル學科分擔時間ノ外ニ於テ許多ノ時間ヲ要シ又國語漢文ヲ擔當スル教員ハ作文添削ノ爲ニ教授時間ノ外ニ若干時間ヲ要スレトモ是等ノ時間ハ豫メ其數ヲ限ルヘキモノニアラサレハ本例ニ於テハ之ヲ配當ナサス

第一條第二項ノ規程ヲ設ケタル所以ハ女生徒ノ教育ハ成ルヘク適當ナル女教員ヲシテ之ヲ行ハシメシコトヲ期スレハナリ但各地方ノ現況ハ適宜ナル教員ノ乏シキ折柄殊ニ女教員ニシテ老成練熟ナル人ヲ得ルコト甚難クハ是レ亦急速ニハ其實行ヲ期シ難キモ目下ノ情況ニ於テ爲シ得ル限リハ此ノ精神ヲ貫徹センコトハ本規程ノ切ニ期望スル所ナリ故ニ第一條第二項ニハ女教員數ノ最少限ヲ規定シタルナリ

舍監ノ職タル生徒ノ訓育ニ關シテ直接其局ニ當ルヘキ頗ル重大ナル責務ヲ負フヘキ者ニシテ其生徒ニ接スルヤ能ク德望ト威信ト親愛トヲ以テシ命令訓誨能ク一途ニ出テサルヘカヲサルモノナレハ若シ適任者ヲ得ヘクシハ舍監ハ單ニ一人ヲ置キ之ヲシテ專ラ生徒訓育ノ任ニ當ラシメ而シテ學校長能ク之ヲ監督ヲ行ハハ大ニ見ルヘキノ實蹟アラシ然レトモ斯ノ如キ適任者アルコトハ今容易ニ之ヲ望ムヘカヲサレハ本規程ニ於テハ姑ク數人ノ舍監ヲ置クコトニ定メタリ然レトモ舍監ヲシテ十分ニ生徒訓育ノ責ヲ負ハシメ其實効ヲ舉ゲシメントスルノ精神ニ至リテハ即チ前ニ陳ヘタル所ニ外ナラス仍テ數人ノ舍監中ニテモ教諭ノ中ヨリ兼任スル者ニハ主トシテ其責ノ重キニ任セシメサルヘカラス故ニ其人ヲ選ムニ當テハ最モ之ヲ慎重ニセシコトヲ要ス又女子舍監ハ女生徒ノ數僅少ナル學校ニ於テハ少數ノ女教員中ニテハ或ハ適任者ヲ得難キコトアルヘシ斯ル場合ニ於テハ教諭又ハ助教諭ノ中ヨリ便宜一人ノミニ兼任セシムルヲ得ルコトトセリ是レ第三條但書ノ規程アル所以ナリ但此場合ニ於テハ女子訓導又ハ雇女教員ノ如キモノニ舍監事務取扱ヲ命シテ舍監ヲ補助セシムル等地方長官ニ於テ便宜ノ處分ヲ行フハ固ヨリ差支ナシトス

附屬小學校ノ學級編制等ハ明治二十四年十一月文部省令第二十六號尋常師範學校附屬小學校規程第三條ニ依ル

尋常師範學校官制

○上四十五

尋常師範學校官制

〇上四十六

ヘキハ勿論ナリト雖モ附屬小學校ニ於テ訓練ノ配置ハ自ラ一般ノ小學校ニ於ケルトハ異ナル所アルヘシ即チ附屬小學校ニ於テハ教生ヲシテ或ハ正教員ノ事ヲ執ラシメ或ハ准教員ノ事ヲ爲サシムヘキノ必要アレハ必シモ各學級ニ一人ノ訓練ヲ配置スルヲ要セス凡ニ學級ニ一人ノ割合ヲ以テ之ヲ置キ訓練ノ執ルヘキ職務ノ一部ハ之ヲ教生ニ分任シ教生ヲシテ實地ニ訓練セシムルヲ要ス斯ノ如クスレハ教生ノ監督及指導ノ點ニ於テ行届カサル所アレントノ疑或ハ之アルヘシト雖モ監督及指導ニハ一般ニハ主事之ニ任シ各學科目ニ就テハ本校ノ各學科目擔任ノ教員時々之ヲ巡視スヘキモノナレハ敢テ不行届ノ患ハアラサルヘシ是レ第四條ノ規程アル所以ナリ又第四條ニ附屬小學校ノ兒童ヲ五學級ニ編制スルトキ云々トアルハ附屬小學校ニ於テハ師範生徒練習上少クトモ五學級アルコトヲ要スレハナリ但單級ノ制ニ依リタル學級ニハ常ニ訓練一人ヲ置クモノトシ多級ノ制ニ依リタル學級ニハ凡ニ二學級ニ訓練一人ヲ置クモノトス故ニ六學級一ヲ置クモノトシ又ハ七學級若クハ八學級又ハ九學級等學級ノ増加スルニ從ヒ單級ノ外ハ二學級マテヲ加フル毎ニ一人ヲ増スノ割合タルヘキモノトセリ

尋常師範學校附屬小學校ノ兒童ヲ五學級ニ編スルトキ訓練配置ノ一例

單級編制(尋常科)	尋常科	一年生	一學級	甲訓練受持
	同	二年生	一學級	
	同	三年生	一學級	
	同	四年生	一學級	
多級編制	高等科	一年生	一學級	乙訓練受持
	同	二年生	一學級	
	同	三年生	一學級	
	同	四年生	一學級	
右學級數	五	訓練三人		丙訓練受持

書記ノ人員ハ從來ノ設備準則ニハ生徒數ノ多少ニ拘ラス二人ト定メタリシモ生徒數多クハ學校事務モ亦多ク實際ニ於テハ雇員等ヲ使用シテ此不足ヲ補ヒタル如キコト往々之アリタルハ第五條ニ於テ書記ノ人員ハ生徒數ノ多少ニ依リ之ヲ定ムルコトトシタリ又書記ノ資格ニ就テハ別ニ規定セルモノナシト雖モ成ルヘク教員免許狀ヲ有スル者ヲ以テ充ツル方可ナラン

第二條第二項ニ規定セル場合ノ外ハ教諭助教諭ハ各學校ニ於テ必ス同數タルヘキモ特別ノ事情例ヘハ新ニ高等師範學校又ハ女子高等師範學校卒業シタル者ヲ以テ第一條ノ教諭ノ人員ニ充テントスルカ如キ場合アルヘシ是レ第七條ノ規程アル所以ナリ

第一條第四條第五條中教諭助教諭訓練書記ノ人員專任若干人トアルハ各該ノ職ヲ本務トスヘキ人員ヲ指シタルモノナレハ附屬小學校主事ヲ命スヘキ者及舍監ニ兼任スヘキ者ハ第一條ノ教諭助教諭ノ人員中ニ包含スルコト勿論ナリ又甲職ヨリ乙職ニ兼任スル者若クハ他ノ學校等ヨリ尋常師範學校ニ兼任スル者ノ如キハ地方ノ便宜ニ依リテ之ヲ所謂專任者ノ外ニ置クハ固ヨリ妨ケナク且所謂專任者ノ中ヨリ他ノ學校ニ兼任スル者或ハ之アルヘキモ是レ亦專任者タルニ妨ケナカルヘシ

教諭助教諭等ニハ夫々適當ノ有資格者ヲ以テ充ツヘキハ勿論ナリト雖モ尙一時適當ノ候補者ヲ得ルコト能ハサル等ノ爲メ雇員ヲ用ヒサルヲ得サルトキハ一定ノ期限間之ヲ以テ正教員ニ代用スルコトヲ得ヘシ是レ第八條ノ規程アル所以ナリ然レトモ是レ亦一ノ變例タレハ期滿ニ至ラハ勿論假令期限内ト雖モ適當ナル候補者アルトキハ正教員ヲ任用スルコトヲ意ルヘカラス但從來雇員ニハ各地方ニ於テ教諭試補助教諭試補助等種種ノ名稱ヲ附シタルモノ往々之アリト雖モ今後ハ俸給ヲ與フル者ハ雇ト稱シ手當ヲ與フル者ハ囑託等ノ名義ヲ附シ試補ノ名義ヲ附セサルコトトスル方可ナラン

文部省令第六號 明治二十五年 四月三十日

尋常師範學校官制

〇上四十七

明治二十四年^{十一月}勅令第二百十七號尋常師範學校官制第九條ニ基キ尋常師範學校教諭
 助教諭訓導及書記ノ俸額ヲ定ムルコト左ノ如シ但明治二十五年^度ノ經費豫算内ニ於テ
 支辨スヘカラサルモノアルトキハ同年度中便宜俸給等級相當ノ額ヲ減給スヘシ

尋常師範學校教諭助教諭訓導及書記ノ俸額

第一條 尋常師範學校教諭ノ俸給ハ其月俸ヲ分テ五級トシ一號表ニ依リ支給スヘシ但
 奏任文官ト同一ノ待遇ヲ受クル者ハ該表ノ範圍ニ拘ハス特ニ百圓マテ増俸スルコト
 ナ得

第二條 尋常師範學校教諭助教諭訓導及書記ノ俸給ハ其月俸ヲ別テ五級トシ二號表ニ
 依リ支給スヘシ

第三條 尋常師範學校教諭助教諭及訓導ノ俸給ハ其授業ノ時間及學科ノ輕重難易等ニ
 依リ一號表及二號表ニ掲クル俸給等級相當ノ額ヲ減給スルコトヲ得

一號表

職名	月俸				
	一級	二級	三級	四級	五級
教諭	上	七十五圓	六十五圓	五十五圓	四十五圓
	下	七十圓	六十圓	五十圓	四十圓
助教諭	上	六十圓	五十圓	四十圓	三十圓
	下	五十圓	四十圓	三十圓	二十圓

二號表

職名	月俸				
	一級	二級	三級	四級	五級
助教諭	一級	三十圓	二十五圓	二十圓	十五圓
	二級	二十五圓	二十圓	十五圓	十二圓

●文部省訓令第二號^{明治二十二年九月十五日官報}

北海道廳 府縣

尋常師範學校職員ノ儀ハ殊ニ容儀ヲ正シ威重ヲ保タシムルコト職務上必要ニ付自今該
 學校長教員幹事舍監ハ執務上一定ノ服ヲ着用セシムヘシ

但本文改正一時ニ行届キ難キモノハ來明治二十二年六月迄猶豫スルコトヲ得
 (參考)

尋常師範學校等職員制服ヲ小禮服ニ換ノ件 鳥取縣伺 二十一年十月十六日
 一 本年御省訓令第二號ニ依リ定メタル尋常師範學校長以下ノ服ヲ以テ小禮服用ノ場
 合ニ換用差許シ可然哉又同訓令ニ準據シ同中學校ノ服裝ヲ縣限リ定メタルトキハ前
 同様換用シ得ヘキ哉

市町村立小學校長及教員名稱待遇

〇上五十

文部省指令 同年十一月八日

尋常師範學校制服ヲ以テ小禮服用ノ場合ニ換用ノ件ハ宮中諸式ヲ除ク外苦シカラ
ス右制服ニ準シ尋常中學校等職員ノ服ヲ定メタルトキ亦同シ

〇市町村立小學校長及教員名稱待遇

勅令第二百十八號 明治三十四年十一月十七日官報

市町村立小學校長及教員名稱及待遇

第一條 市町村立小學校長及教員ノ名稱左ノ如シ
一、小學校長

二 訓 導 小學校ノ正教員タル者ノ名稱トス
三 准訓導 小學校ノ准教員タル者ノ名稱トス

第二條 市町村立小學校長及正教員ハ判任文官ト同一ノ待遇ヲ受ク

(說明) 市町村立小學校長及教員ノ名稱及待遇ハ本年六月勅令第七十三號ヲ以テ之ヲ定メテラレタルモ爾後七月勅令第八十三號判任官俸給令ノ制定判任官官等ノ廢止等アリ爲メニ本件ノ改正ヲ要スルニ至レリ

本令ニ於テ教員ノ名稱ヲ改メタルハ慣用ニ重キヲ置クト繁文ヲ省略スルトノ旨趣ニ外ナラス抑モ小學校教員
ヲ訓導ト稱シタルハ既ニ十數年來ノ慣用ニシテ適シ他ニ之ヲ用ヒタルモノナキニアラサリシモ尙モ訓導ト稱
フレハ直ニ小學校教員ナルコトヲ知ルマテニ至レルモノナリ故ニ今之ヲ變更スルノ必要ヲ見サルノミナラス
種々ノ名稱ヲ附スルハ却テ繁雜ニ過クルノ恐ナキニアラス且勅令第七十三號ハ小學校令ト共ニ未タ實施セサ
ルモノナルニ付本令ニ於テ之ヲ更正シ從來ノ慣用ニ從ヒ現在ノ名稱ヲ釐用セントス

小學校長及正教員ノ判任待遇ヲ改メテ判任文官ト同一ノ待遇ヲ受クルコトトナシタルハ主トシテ其待遇ノ旨
趣ヲ明確ナラシメントスルモノナリ蓋シ判任待遇者ハ人物階級ノ如何ニ拘ハラズ總テ判任官ノ下班ニ列スル
ヲ以テ從來ノ慣例トナシタルカ故ニ教員ノ待遇ハ巡查其他ノ待遇ニ比シ權衡上不都合ノ點少カラス故ニ俸給
退職料及特ニ規定アル事項ヲ除クノ外ハ任免ノ式階級ノ格及席次ノ如キハ勿論其他一切ノ待遇總テ判任文官
ト同一タラシメントスルナリ

又本令ニ於テ准教員ノ待遇ヲ省キタルハ主トシテ正教員ノ待遇ヲ厚カラシメンカ爲メナリ元來准教員ハ正教
員ヲ補助スルカ又ハ一時教授スルモノタルニ過キスシテ固ヨリ正格ノ教員ニ非サルナリ然ルニ若シ彼此ノ待
遇ニ於テ何等ノ別ナキトキハ畢竟一般教員ノ地位ヲ低下スルモノト如ク且之ヲ沿革上ヨリ考フルモ從來准教
員ノ類ヲ正教員タル者ト同様ノ待遇トナシタルコトナシ故ニ其待遇ノ如キハ仍舊ニ依リ地方ノ便宜ニ委チン
トス

之ヲ要スルニ本令ノ精神ハ主トシテ正教員ノ待遇ヲ厚クスルト同時ニ准教員ヲシテ進ミテ正教員ノ地位ニ達
セシコトヲ期セシメ益々善其ナル正教員ヲ増加セントスルニ在リ

市町村立小學校長及教員名稱待遇

〇上五十一

市町村立小學校教員任用令 公立學校職員名稱待遇及任免

○上五十二

○市町村立小學校教員任用令

勅令第二百六十號 明治二十六年
十二月二十一日官報

市町村立小學校教員任用令

- 第一條 市町村立小學校教員ハ市長又ハ郡長ノ推薦ニ由リ小學校教員銓衡委員ノ銓衡ヲ經テ府縣知事之ヲ任ス
- 第二條 小學校教員銓衡委員ハ府縣知事ノ指名スル所ノ府縣高等官及判任官各一人尋常師範學校長及其ノ教員二人ヲ以テ組織ス
- 第三條 明治廿三年勅令第二百五號小學校令第五十九條第一項第二項第三項ハ刪除ス

○公立學校職員名稱待遇及任免

勅令第二百四十四號 明治二十四年
十二月十四日官報

公立中學校高等女學校專門學校技藝學校職員名稱待遇及任免

- 第一條 公立中學校高等女學校專門學校職員ノ名稱左ノ如シ

(廿五年勅令第一百三號ヲ以テ高等女學校ノ文字追加)

學校長

教諭

助教諭

舍監

書記

寄宿ノ設アル學校ニ限ル

- 第二條 學校長教諭助教諭令監書記ハ判任文官ト同一ノ待遇ヲ受ク但學校ノ等位種類等ニ依リ學校長及教諭一名ハ特ニ奏任文官ト同一ノ待遇ヲ受ケシムルコトアルヘシ
- 第三條 奏任文官ト同一ノ待遇ヲ受クル職員ノ任免ハ文部大臣之ヲ奏薦宣行シ判任文官ト同一ノ待遇ヲ受クル者ハ府縣知事之ヲ專行ス

○公立學校職員等級配當ノ件

勅令第三十九號 明治二十五年
四月二十九日官報

奏任文官又ハ判任文官ト同一ノ待遇ヲ受クル公立學校職員官等ノ等級ハ其俸給額ニ應

公立學校職員等級配當ノ件

○上五十三

公立學校職員等級配當ノ件

〇上五十四

別表ニ依リ文武高等官職官官等又ハ文武判任官官等ニ配當ス
但同官等内ニ於テハ文武官吏ノ次席タルヘシ

奏任文官ト同一ノ待遇ヲ受クル公立學校職員官等配當表

尋常師範學校	學校長 年俸千六百圓以上	五等	學校長 年俸千六百圓以上	學校長 年俸千六百圓以上	學校長 年俸千六百圓以上	學校長 年俸千六百圓以上
		六等	教諭 年俸千六百圓以上	教諭 年俸千六百圓以上	教諭 年俸千六百圓以上	教諭 年俸千六百圓以上
公立高等女學校	學校長 年俸千六百圓以上	七等	學校長 年俸八百圓以上	學校長 年俸八百圓以上	學校長 年俸八百圓以上	學校長 年俸八百圓以上
			八等	教諭 年俸八百圓以上	教諭 年俸八百圓以上	教諭 年俸八百圓以上
公立專門學校	學校長 年俸千六百圓以上	七等	學校長 年俸八百圓以上	學校長 年俸八百圓以上	學校長 年俸八百圓以上	學校長 年俸八百圓以上
			八等	教諭 年俸八百圓以上	教諭 年俸八百圓以上	教諭 年俸八百圓以上
公立技藝學校	學校長 年俸千六百圓以上	七等	學校長 年俸八百圓以上	學校長 年俸八百圓以上	學校長 年俸八百圓以上	學校長 年俸八百圓以上
			八等	教諭 年俸八百圓以上	教諭 年俸八百圓以上	教諭 年俸八百圓以上
尋常師範學校	教諭 年俸千六百圓以上	教諭 年俸千六百圓以上	教諭 年俸千六百圓以上	教諭 年俸千六百圓以上	教諭 年俸千六百圓以上	教諭 年俸千六百圓以上

判任文官ト同一ノ待遇ヲ受クル公立學校職員官等配當表

公立中學校	學校長 月俸五拾圓以上	一等	學校長 月俸五拾圓以上	學校長 月俸五拾圓以上	學校長 月俸五拾圓以上	學校長 月俸五拾圓以上
		二等	教諭 月俸五拾圓以上	教諭 月俸五拾圓以上	教諭 月俸五拾圓以上	教諭 月俸五拾圓以上
公立中學校	學校長 月俸五拾圓以上	三等	學校長 月俸四拾圓以上	學校長 月俸四拾圓以上	學校長 月俸四拾圓以上	學校長 月俸四拾圓以上
			四等	教諭 月俸四拾圓以上	教諭 月俸四拾圓以上	教諭 月俸四拾圓以上
公立中學校	學校長 月俸五拾圓以上	四等	學校長 月俸四拾圓以上	學校長 月俸四拾圓以上	學校長 月俸四拾圓以上	學校長 月俸四拾圓以上
			五等	教諭 月俸四拾圓以上	教諭 月俸四拾圓以上	教諭 月俸四拾圓以上

公立高等女學校	學校長 月俸五拾圓以上	一等	學校長 月俸五拾圓以上	學校長 月俸五拾圓以上	學校長 月俸五拾圓以上	學校長 月俸五拾圓以上
		二等	教諭 月俸五拾圓以上	教諭 月俸五拾圓以上	教諭 月俸五拾圓以上	教諭 月俸五拾圓以上
公立專門學校	學校長 月俸五拾圓以上	三等	學校長 月俸四拾圓以上	學校長 月俸四拾圓以上	學校長 月俸四拾圓以上	學校長 月俸四拾圓以上
			四等	教諭 月俸四拾圓以上	教諭 月俸四拾圓以上	教諭 月俸四拾圓以上
公立技藝學校	學校長 月俸五拾圓以上	三等	學校長 月俸四拾圓以上	學校長 月俸四拾圓以上	學校長 月俸四拾圓以上	學校長 月俸四拾圓以上
			四等	教諭 月俸四拾圓以上	教諭 月俸四拾圓以上	教諭 月俸四拾圓以上
尋常師範學校	學校長 月俸五拾圓以上	四等	學校長 月俸四拾圓以上	學校長 月俸四拾圓以上	學校長 月俸四拾圓以上	學校長 月俸四拾圓以上
			五等	教諭 月俸四拾圓以上	教諭 月俸四拾圓以上	教諭 月俸四拾圓以上
市町村立小學校	學校長 月俸五拾圓以上	五等	學校長 月俸四拾圓以上	學校長 月俸四拾圓以上	學校長 月俸四拾圓以上	學校長 月俸四拾圓以上
			六等	教諭 月俸四拾圓以上	教諭 月俸四拾圓以上	教諭 月俸四拾圓以上

(本表ハ二十五年勅令第百十四號ヲ以テ修正)

文部省訓令第六號 明治二十四年十一月十七日

北海道廳 府縣

公立學校職員等級配當ノ件

〇上五十五

奏任文官ト同一ノ待遇ヲ受ル學校職員任免奏薦宣行方

○上五十六

本年^{十一月}勅令第二百十七號尋常師範學校官制第二條及同年^{十一月}勅令第二百十八號市町
村立小學校長及教員名稱及待遇第二條ヲ以テ尋常師範學校及市町村立小學校ノ職員ハ
奏任文官若クハ判任文官ト同一ノ待遇ヲ受クルコト、相成リタルニ付テハ俸給退隱料
等ニ關シ特別ノ規程アル事項ヲ除ク外ハ任免席次及其他ニ關シ總テ奏任文官若クハ判
任文官ト同一ノ待遇ヲ受クヘキ儀ト心得ヘシ

○奏任文官ト同一ノ待遇ヲ受クル學校

職員任免奏薦宣行方

勅令第二十二號<sup>明治二十六年
十月 日官報</sup>

明治二十四年勅令第二百十七號尋常師範學校官制第二條但書及明治二十四年勅令第二
百四十四號公立中學校高等女學校專門學校技藝學校職員名稱待遇及任免ニ關スル勅令
第二條ニ依リ奏任文官ト同一ノ待遇ヲ受クル各學校職員ノ任免奏薦及宣行ハ明治二十
五年勅令第九十六號高等官官等俸給令第四條及第五條ノ例ニ依ル

●文部省訓令第七號<sup>明治二十六年
五月廿九日</sup>

北海道廳 府縣

奏任文官又ハ判任文官ト同一ノ待遇ヲ受クル公立學校職員ノ同官等又ハ同等級内ノ席
次ハ俸給額ニ依リ俸給同シキトキハ任補ノ前後ニ依リ其他ハ高等官席次ノ例ニ依ルヘ
キ儀ト心得ヘシ

○各般ノ學務及特別ノ學術技藝ニ

關スル行政官任命ノ件

勅令第五十八號<sup>明治二十年
十一月七日官報</sup>

各般ノ學務及特別ノ學術技藝ニ關スル行政官ハ教官技術官ノ資格ヲ有スル者ヲ以テ之
ニ任用スルコトヲ得

●文部省達第八號<sup>明治十四年
一月三十一日</sup>

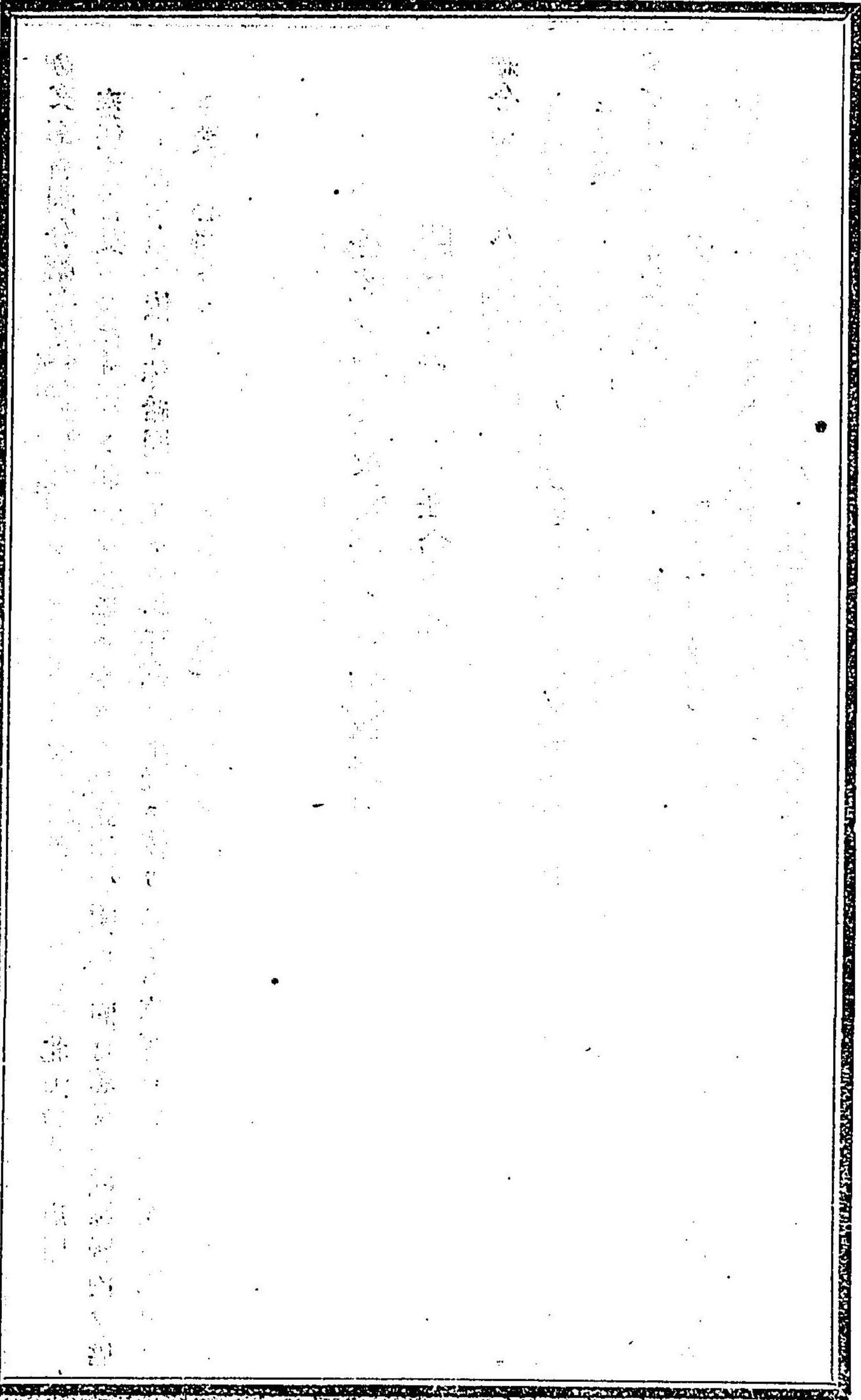
府 縣

郡區書記中學務擔任ノ者ハ成ルヘク教育ノ大意ニ通スル者ヲ以テ之ニ充テ別紙要項ニ
據リ事務取扱ハセ候様可致此旨相達候事

(但書ハ十九年三月文部省令第三號ヲ以テ廢止ニ付答之)

各般ノ學務及特別ノ學術技藝ニ關スル行政官任命ノ件

○上五十七



恩給

〇市町村立小學校教員退隱料及遺族扶助料法

法律第九十號 明治二十三年十月三日官報

市町村立小學校教員退隱料及遺族扶助料法

第一條 市町村立小學校ノ正教員ハ此法律ニ從ヒ退隱料ヲ受クルノ權利ヲ有ス

第三條 在職滿十五年以上ノ者左ノ事項ノ一ニ當ルトキハ終身退隱料ヲ給ス

一 年齢六十歳ヲ超ヘ退職ヲ命シタルトキ

二 傷痍ヲ受ケ若クハ疾病ニ罹リ其職務ニ堪ヘサルカ爲メ退職ヲ命シタルトキ

三 廢校ニ依リ退職シ又ハ學校編制ノ變更ニ依リ退職ヲ命シタルトキ

第三條 左ノ事項ノ一ニ當ルトキハ前條ノ年限ニ滿タサルモ終身退隱料ヲ給シ尙其最

下金額十分ノ七マテノ増加退隱料ヲ給ス

一 職務ニ依リ傷痍ヲ受ケ一肢以上ノ用ヲ失ヒ若クハ之ニ準スヘキ者ニシテ其職務

ニ堪ヘサルカ爲メ退職ヲ命シタルトキ

二 職務ニ依リ健康ニ有害ナル感動ヲ受クルヲ願ミルヲ能ハスシテ勤務ニ從事シ爲

市町村立小學校教員退隱料及遺族扶助料法

市町村立小學校教員退隱料及遺族扶助料法

○上六十

ニ疾病ニ罹リ一肢以上ノ用ヲ失ヒ若クハ之ニ準スヘキ者ニシテ其職務ニ堪ヘサルカ爲退職ヲ命シタルトキ

第四條 官吏恩給法第五條第一項第四項第六條第十一條ハ退隱料ニ適用ス

退隱料等ノ支給上ニ關スル在職年數ノ算定ニ關スル規則ハ勅令ヲ以テ之ヲ定ム

第五條 退隱料ヲ受クル者左ノ事項ノ一ニ當ル時ハ退隱料ヲ受クルノ權利ヲ失フモノトス

一 失職ニ該當スヘキ現職中ノ所爲確定シタル時

二 禁錮以上ノ刑ニ處セラレタルトキ

三 日本臣民タルノ分限ヲ失ヒタルトキ

四 第二條第二、第三條若クハ第七條ニ依リ退隱料ヲ受クル者復タヒ其職務ニ堪フルニ至ルコトアルモ仍府縣知事ヨリ指命セラルル所ノ教職ニ就カサルトキ又ハ第二條第三ニ依リ退隱料ヲ受クル者府縣知事ヨリ指命セラルル所ノ教職ニ就カサルトキ但其給料ハ退職現時ノ給料ヨリ少額ナラス且年齢未タ六十歳ニ至ラサル場合ニ限ル

五 府縣知事ノ許可ヲ經ヌシテ公務ニ就キタル時

退隱料ヲ受クル者左ノ事項ノ一ニ當ルトキハ其時間退隱料ヲ受クルコトヲ得ス

一 公務ニ就キ退職現時ノ給料額ト同額以上ノ給料ヲ受クルトキ

二 三箇年以上受領ヲ怠リタルトキ

三 公權ヲ停止セラレタルトキ

第六條 年齢未タ六十歳ニ至ラスシテ自己ノ便宜ニ依リ退職シタル者又ハ免職ニ處セラレ若クハ失職ニ該當シタル者ハ退隱料ヲ受クルノ資格ヲ失フモノトス

第七條 市町村立小學校ノ准教員ハ職務ノ爲傷痍ヲ受ケ若クハ疾病ニ罹リ第三條ニ該當スル者ニ限リ退職現時ノ給料四分ノ一ノ退隱料ヲ修身給與ス

第八條 在職滿五年以上十一年未滿ニシテ退職シタル市町村立小學校正教員ハ退職現時ノ給料二箇月分ニ當ル金員ヲ給シ其滿十一年以上十五年未滿ニシテ退職シタル者ハ給料三箇月ニ當ル金員ヲ給ス

第二條第三條又ハ第七條ニ依リ退隱料ヲ受クル者自己ノ便宜ニ依リ退職シタル者又ハ免職ニ處セラレ若クハ失職ニ該當シタル者又ハ前項ノ給與ヲ受ケヘキ事由ノ生シタル後三箇月内ニ之ヲ請求セサル者ハ前項ノ限ニ在ラス

自己ノ便宜ニ依リ本條第一項ノ給與ヲ受ケサル者他日市町村立小學校正教員ノ職ニ就クトキハ前ノ在職年數ヲ以テ退隱料等ノ給與上ニ關スル在職年數ニ算入スヘキモノトス但其給與ヲ受ケヘキ事由ノ生シタル後三箇月内ニ之ヲ受ケサルコトヲ申立テサ

市町村立小學校教員退隱料及遺族扶助料法

○上六十一

市町村立小學校教員退隱料及遺族扶助料法

○上六十二

ル者ハ本文ノ限ニ在ラス

第九條 退隱料ノ支給及第八條ノ給與ハ市町村長ノ証明ニ依リ府縣知事之ヲ裁定ス
官吏恩給法第十六條及第十八條ハ退隱料ニ適用ス

第十條 市町村立小學校正教員左ノ事項ノ一ニ當ルトキハ其遺族ハ此法律ノ規定ニ從

ヒ扶助料ヲ受クルノ權利ヲ有ス

一 在職十五年以上ノ者在職中死去シタルトキ

二 在職十五年未滿ノ者職務ノ爲外去シタルトキ

三 退隱料ヲ受クル者死去シタルトキ

第十一條 官吏遺族扶助法第四條第一項第二項第五條乃至第十條第十二條乃至第十六條ハ此法律ニ規定スル扶助料ニ適用ス

官吏遺族扶助法第十一條ハ此法律ニ規定スル扶助料ヲ受クヘキ寡婦孤兒又ハ父母祖父母ナクシテ死去シタル者ノ戸籍内ニ在ル二十歳未滿又ハ癡疾若クハ不具ニシテ産業ヲ營ムコト能ハサル兄弟姉妹アリテ之ヲ給養スル者ナキ場合ニ適用ス

第十二條 在職十五年未滿ノ市町村立小學校正教員在職中職務ノ故ニアラスシテ死去シタルトキハ其遺族ニ一時扶助金ヲ給ス

前項ノ扶助金ハ在職三年未滿ニシテ在職最終ノ給料一箇月分ニ當ル金員トシ三年以

後滿一年毎ニ給料年額百分ノ二ニ當ル金員ヲ加フ

第十三條 扶助料及扶助金ノ支給並第八條及第十一條第二項ノ給與ハ市町村長ノ申牒ニ依リ府縣知事之ヲ裁定ス

第十四條 府縣ハ小學校教員恩給基金ヲ備フヘキモノトス

市町村ハ其市町村立小學校ニ在職スル正教員ノ給料額百分ノ一ニ當ル金員ヲ毎年其府縣ニ納ムヘキモノトス

市町村立小學校正教員ハ其給料額百分ノ一ニ當ル金員ヲ毎年其府縣ニ納ムヘキモノトス

本條第三項及第三項ノ納金ハ府縣小學校教員恩給基金ト爲スヘシ

恩給基金ハ其利子ヲ以テ退隱料扶助料扶助金第八條及第十一條第二項ノ給與ニ充ツルノ外之ヲ支消スルコトヲ得サルモノトス

本條第二項及第三項ニ依リ各府縣ニ於テ收入シタル納金額四分ノ一ニ當ル金員ヲ收入年度ノ翌々年度毎ニ國庫ヨリ府縣ニ給與スルモノトス

退隱料扶助料扶助金第八條及第十一條第二項ノ給與ハ恩給基金ノ利子及國庫ノ給與金其他ノ收入ヲ以テ之ヲ支辨シ不足アルトキハ府縣費ヲ以テ之ヲ補充スヘキモノトス

市町村立小學校教員退隱料及遺族扶助料法

○上六十三

市町村立小學校教員退隱料等ノ支給上ニ關スル在職年數算定方 ○上六十四

恩給基金ノ管理並退隱料扶助料扶助金第八條及第十一條第二項ノ給與ノ支給等ニ關スル規則ハ文部大臣之ヲ定ム

恩給基金ノ管理並退隱料扶助料扶助金第八條及第十一條第二項ノ給與ノ支給等ニ關スル費用ハ總テ府縣ノ負擔トス

第十五條 此法律中第一條乃至第十三條ハ明治二十六年度ヨリ第十四條ハ明治二十五年年度ヨリ之ヲ施行ス

第十六條 府縣制郡制又ハ市制町村制ヲ施行セサル地方ニ於テ此法律ノ條規ニ對シ特例ヲ設クルコトヲ必要トスルトキハ勅令ヲ以テ之ヲ定ム

(官吏恩給法官吏遺族扶助法中本法令ニ關係ノ條項ハ本項ノ終ニ載ス)

○市町村立小學校教員退隱料等ノ支給上ニ

關スル在職年數算定方

勅令第十八號 明治二十五年

二月九日官報

第一條 市町村立小學校教員退隱料等ノ支給上ニ關スル正教員ノ在職年數ハ就職ノ月

ヨリ起算シ退職ノ月ヲ以テ終リトス

第二條 左ニ掲クル年數及月數ハ正教員在職年數ニ算入スヘシ

一 市町村立小學校正教員休職中ノ年數及月數

二 明治十四年六月以後市町村立小學校訓導ノ職ニ在リタル年數及月數

第三條 左ニ掲クル年數及月數ハ正教員在職年數ヨリ除算スヘシ

一 男子年齡二十年未滿女子年齡十八年未滿ノ在職年數及月數

二 退隱料ヲ受クルノ權利又ハ資格ヲ失ヒタル者再ヒ就職シタルトキハ其前在職ノ年數及月數

三 市町村立小學校教員退隱料及遺族扶助料法第八條第一項ノ給與ヲ受ケタル者又ハ同條第三項但書ノ申立ナクシテ之ヲ受ケサリシ者再ヒ就職シタルトキハ其前在職ノ年數及月數

四 恩給若クハ退隱料ヲ受クヘキ職ニ在ル者ニシテ市町村立小學校正教員ヲ兼スルトキハ其兼職中ノ年數及月數

●文部省令第三號 明治二十七年

二月十日

市町村立小學校廢止ノ際其ノ小學校教員ノ職ニ在ル者即日他ノ市町村立小學校教員ニ任セラルトキハ勤績者トス

市町村立小學校教員退隱料等ノ支給上ニ關スル在職年數算定方

●文部省令第二號 明治二十五年

二月十日

明治二十三年^{十月}法律第九十號市町村立小學校教員退隱料及遺族扶助料法第十四條ニ基キ市町村立小學校教員退隱料及遺族扶助料支給規則ヲ定ムルコト左ノ如シ
市町村立小學校教員退隱料及遺族扶助料支給規則

第一章 退隱料ノ請求

第一條 市町村立小學校教員退隱料及遺族扶助料法第二條第三條第四條第七條ニ依リ退隱料ヲ受クヘキ者ハ退隱料請求書ヲ作り退職ノ際勤務セシ小學校所屬市町村長ニ差出スヘシ

第二條 退隱料請求書ニハ左ノ書類ヲ添付スヘシ

一 在職中ノ履歷書

二 市町村長ノ證明シタル戶籍調書但市町村立小學校教員退隱料及遺族扶助料法第七條ニ掲ケタル者ハ之ヲ要セス

第三條 職務ニ依リ傷痍ヲ受ケ若クハ疾病ニ罹リ退隱料ヲ請求スル者ハ前條ニ掲ケル書類ノ外尙左ノ書類ヲ添付スヘシ官吏恩給法第六條ヲ適用スヘキ者亦同シ

一 現認證書若クハ事實ヲ證スル公文ノ寫又ハ口供書

二 醫師ノ診斷書

第四條 退隱料請求書ヲ受ケタル市町村長ハ事實ヲ取調請求ノ理由アリト認ムルトキハ之ヲ證明シ證據書類ヲ添ヘ府縣知事ニ差出スヘシ

市町村長ニ於テ請求ノ理由ナシト認ムルトキハ意見ヲ具シテ之ヲ府縣知事ニ差出スヘシ

第五條 府縣知事ニ於テ前條ノ請求ヲ許可シタルトキハ退隱料證書ヲ作り之ヲ本人ニ交付スヘシ但退隱料増加ノ爲更ニ退隱料證書ヲ交付スルトキハ前ニ交付シタル證書ヲ返納セシムヘシ

第六條 市町村立小學校教員退隱料及遺族扶助料法第八條第一項ニ依リ給與金ヲ受クヘキ者ハ給與金請求書ヲ作り在職中ノ履歷書ヲ添ヘ退職ノ際勤務セシ小學校所屬市町村長ニ差出スヘシ市町村長ハ事實ヲ取調證據書類ヲ添ヘ府縣知事ニ差出スヘシ府縣知事ニ於テ前項ノ請求ヲ許可シタルトキハ辭令書ヲ作り之ヲ本人ニ交付スヘシ市町村立小學校教員退隱料及遺族扶助料法第八條第三項ニ依リ給與金ヲ受ケサルコトヲ申立ツル者ハ市町村長ヲ經テ府縣知事ノ承認ヲ受クヘシ

第二章 扶助料ノ請求

第七條 市町村立小學校教員退隱料及遺族扶助料法第十條第十一條第一項第十二條ニ依リ扶助料又ハ扶助金ヲ受クヘキ者ハ扶助料請求書又ハ扶助金請求書ヲ作り親族ニ

市町村立小學校教員退隱料等ノ支給上ニ關スル在職年數算定方

名親族ナキトキハ近隣ノ戸主二名連署シ退隱料ヲ受ケスシテ死去シタル者ノ遺族ニ在リテハ死者ノ最終勤務セシ小學校所屬市町村長ニ退隱料ヲ受ケ死去シタル者ノ遺族又ハ扶助料ノ轉給ヲ受クヘキ者ニ在テハ居住地ノ市町村長ニ差出スヘシ
市町村長ハ其所屬市町村立小學校正教員遺族ノ扶助料又ハ扶助金ヲ受クヘキ者アルトキハ扶助料又ハ扶助金ノ請求上必要ナル書類ヲ遺族ニ交付スヘシ

第八條 扶助料請求書又ハ扶助金請求書ニハ市町村長ノ證明シタル戶籍調書及左ノ書類ヲ添付スヘシ

一 市町村立小學校教員退隱料及遺族扶助料法第十條第一第二第十二條ニ當ル者ノ請求書ニハ市町村長ヨリ交付シタル死者ノ履歷書

二 市町村立小學校教員退隱料及遺族扶助料法第十條第三ニ當ル者ノ請求書ニハ死者ノ退隱料證書

三 官吏遺族扶助法第四條第二項ヲ適用スヘキ者ノ請求書ニハ傷痍若クハ疾病ノ職務ニ起因シタル證據書類醫師ヲシテ診察セシメタルトキハ其診斷書及退隱料ヲ受ケスシテ死去シタル者ノ遺族ニ在テハ本條第一ノ書類退隱料ヲ受ケ死去シタル者ノ遺族ニ在テハ本條第二ノ書類

四 扶助料ヲ受クル者死去シ又ハ權利消滅シタルトキ其扶助料ノ轉給ヲ受クヘキ者

ノ請求書ニハ前者ノ扶助料證書

五 公權停止ニ依リ扶助料ノ轉給ヲ受クヘキ者ノ請求書ニハ前者ノ確定裁判ノ宣告書寫

六 官吏遺族扶助法第十五條ヲ適用スヘキ者ノ請求書ニハ其事由ヲ詳記シタル書類醫師ノ診斷書及退隱料ヲ受ケスシテ死去シタル者ノ孤兒ニ在テハ本條第一ノ書類退隱料ヲ受ケ死去シタル者ノ孤兒ニ在テハ本條第二ノ書類公務ニ起因スル傷痍若クハ疾病ニ依リ死去シタル者ノ孤兒ニ在テハ本條第三ノ書類扶助料ノ轉給ヲ受クヘキ孤兒ニ在テハ本條第四ノ書類

第九條 扶助料請求書又ハ扶助金請求書ヲ受ケタル市町村長ハ事實ヲ取調證據書類ヲ添ヘ扶助料又ハ扶助金ヲ支給スヘキ地ノ府縣知事ニ差出スヘシ
府縣知事ニ於テ前項ノ請求ヲ許可シタルトキハ扶助料證書ヲ作り之ヲ本人ニ交付スヘシ其扶助金ニ係ルモノハ辭令書ヲ用フヘシ

第十條 市町村立小學校教員退隱料及遺族扶助料法第十一條第二項ニ掲ケタル給與金ノ請求等ハ扶助金ノ例ニ依ルヘシ但癡疾若クハ不具ニシテ産業ヲ營ムコト能ハサル者ノ請求書ニハ醫師ノ診斷書ヲ添付スヘシ

第三章 退隱料扶助料ノ支給及停止

第十一條 退隱料支給ノ期ハ退職ノ翌月ヨリ始マリ死去ノ月ヲ以テ終ルモノトス
退隱料及扶助料ハ其年額ヲ四分シ四月七月十月一月ニ於テ其前三箇月分ヲ支給スヘ
シ但權利消滅ノトキ及給與金扶助金ハ期月ニ拘ラス之ヲ支給スヘシ

第十二條 退隱料又ハ扶助料ヲ受クル者其金額ヲ受領セントスルトキハ退隱料證書又
ハ扶助料證書ヲ以テ其受領權アルコトヲ證明スヘシ

第十三條 退隱料ヲ受クヘキ權利消滅シ若クハ停止セラルヘキ者ノ支給ノ終始ハ左ノ
各項ニ依ルヘシ

一 失職ニ該當スヘキ現職中ノ所爲確定シタルトキハ其確定ノ日禁錮以上ノ刑ニ處
セラレタルトキハ確定裁判ノ宣告ヲ受ケタル日日本臣民タルノ分限ヲ失ヒタル
トキハ其失ヒタル日ヲ以テ支給ヲ終ル

二 市町村立小學校教員退隱料及遺族扶助料法第五條第一項第四ニ當ルトキハ敎職
ニ任用スルノ辭令書ヲ受ケタル日同項第五ニ當ルトキハ公務ニ就キタル日ヲ以
テ支給ヲ終ル

三 公務ニ就キ退職現時ノ俸給額ト同額以上ノ給料ヲ受クルトキハ其給料ノ支給ヲ
始ムル日ノ前日ヲ以テ支給ヲ停メ其給料ノ支給ヲ終リタル日ノ翌日ヨリ支給ヲ
復ス

四 三箇年以上受領ヲ怠リタルトキハ其受領ヲ怠リタル支給期月ノ翌月ヨリ起算シ
其一期ノ支給ヲ廢ス

五 公權ヲ停止セラレタルトキハ監視ニ付セラルヘキ確定裁判ノ宣告ヲ受ケタル日
ヲ以テ支給ヲ停メ刑期滿限ノ日ノ翌日ヨリ支給ヲ復ス

第十四條 扶助料支給ノ終始ハ左ノ各項ニ依ルヘシ

一 日本臣民タルノ分限ヲ失ヒタルトキハ其失ヒタル日重罪ノ刑ニ處セラレタルト
キハ確定裁判ノ宣告ヲ受ケタル日ヲ以テ支給ヲ終ル

二 公權ヲ停止セラレタルトキハ禁錮ノ刑ニ處セラレ若クハ監視ニ付セラルヘキ確
定裁判ノ宣告ヲ受ケタル日ヲ以テ支給ヲ停メ刑期滿限ノ日ノ翌日ヨリ支給ヲ復
ス

三 公權停止中轉給ヲ受クヘキ者ノ支給ハ本人停止ノ翌日ヲ以テ始メ復給ノ前日ヲ
以テ終ル

第十五條 市町村立小學校教員退隱料及遺族扶助料法第三條ニ掲ケタル增加退隱料ノ
等差ハ左ノ如シ

第一項 兩眼ヲ盲シ若クハ二肢以上ヲ亡シタルトキ 十分ノ七

第二項 前項ニ準スヘキ傷瀆ヲ受ケ若クハ疾病ニ罹リタルトキ 十分ノ六

第三項 一肢ヲ亡シ若クハ二肢ノ用ヲ失ヒタルトキ 十分ノ五

第四項 前項ニ準スヘキ傷痍ヲ受ケ若クハ疾病ニ罹リタルトキ 十分ノ四

第五項 一眼ヲ盲シ若クハ一肢ノ用ヲ失ヒタルトキ 十分ノ三

第六項 前項ニ準スヘキ傷痍ヲ受ケ若クハ疾病ニ罹リタルトキ 十分ノ二

傷痍疾病ノ等差ハ明治十八年太政官達第十六號文官傷痍疾病等差例ニ依ル

第十六條 退隱料又ハ扶助料ヲ受クル者他ノ市町村ニ轉籍若クハ寄留スルトキハ轉籍

若クハ寄留シタル地ノ市町村長ヲ經テ府縣知事ニ届出ヘシ

他ノ府縣ニ轉籍若クハ寄留スルトキハ轉籍若クハ寄留シタル地ノ市町村長ヲ經テ退

隱料又ハ扶助料ヲ支給スヘキ地ノ府縣知事ニ届出ヘシ

退隱料又ハ扶助料ヲ支給スヘキ地ノ府縣知事ハ每期支給スヘキ退隱料又ハ扶助料ヲ

轉籍若クハ寄留シタル地ノ府縣知事ニ送付シ其支給方ヲ委託スヘシ

前項ニ委託ヲ受ケタル府縣知事ハ之ヲ本人ニ交付シ其領收證書ヲ徴シテ委託ノ府縣

知事ニ送付スヘシ

第十七條 退隱料又ハ扶助料ヲ受クル者死去シ若クハ權利消滅シ又ハ公權ヲ停止セラ

レタルトキハ本籍市町村長ヨリ退隱料又ハ扶助料ヲ支給スヘキ地ノ府縣知事ニ報告

スヘシ

第十八條 退隱料ヲ受クル者公務ニ就キタルトキハ其所屬主長ヨリ退隱料ヲ支給スヘ

キ地ノ府縣知事ニ報告スヘシ解職シタルトキ亦同シ其有給者ニ係ル報告書ニハ給料

額及給料ノ支給ヲ始ムル日解職ノトキハ支給ヲ終リタル日ヲ附記スヘシ給料額ニ増

減ヲ生シタルトキハ其時々之ヲ報告スヘシ

第十九條 第十七條ノ場合ニ於テ扶助料ヲ受クヘキ者又ハ其轉給ヲ受クヘキ者ナキト

キ又ハ退隱料ヲ受クルノ權利ヲ失ヒ若クハ扶助料ノ支給ヲ廢スヘキ者ニ係ルトキハ

本籍市町村長ヨリ退隱料證書又ハ扶助料證書ヲ收メテ退隱料又ハ扶助料ヲ支給スヘキ

地ノ府縣ニ送付スヘシ

本人他ノ市町村ニ居住セル場合ニ於テハ該市町村長ニ委託シテ之ヲ收ムルコトヲ得

第四章 雜則

第二十條 府縣知事ハ第五條又ハ第九條ニ依リ退隱料證書又ハ扶助料證書ヲ本人ニ交

付スルト同時ニ之ヲ其本籍市町村長ニ通知スヘシ

第二十一條 水火災盜難等ニ依リ退隱料證書又ハ扶助料證書ヲ亡失シタル者ハ居住地

ノ市町村長ヲ經テ退隱料又ハ扶助料ヲ支給スヘキ地ノ府縣知事ニ届出ヘシ

府縣知事ニ於テ前項ノ届出ヲ受ケタルトキハ其實情ヲ調査シ退隱料證書又ハ扶助料

證書ノ謄本ヲ作り之ヲ交付スヘシ

市町村立小學校教員退隱料等ノ支給上ニ關スル在職年數算定方

○上七十四

前項退隱料證書又ハ扶助料證書ノ謄本ハ本證書ト同一ノ効力アルモノトス

第二十二條 退隱料又ハ扶助料ヲ受クル者氏名ヲ改メタルトキハ退隱料證書又ハ扶助料證書ヲ添ヘ居住地ノ市町村長ヲ經テ退隱料又ハ扶助料ヲ支給スヘキ地ノ府縣知事ニ届出ヘシ府縣知事ハ證書ノ裏面ニ其事實ヲ記載シ署名捺印シテ之ヲ本人ニ交付スヘシ

第二十三條 此規則ニ規定スル府縣知事ノ職務ハ北海道ニ於テハ北海道廳長官之ヲ行ヒ市町村長ノ職務ハ市制町村制ヲ施行セサル地方ニ於テハ島司郡區長戸長又ハ之ニ準スヘキ者之ヲ行フヘシ

●文部省訓令第二號明治二十五年二月十二日

北海道廳 府縣

明治二十五年二月文部省令第二號市町村立小學校教員退隱料及遺族扶助料支給規則ニ依リ交付スヘキ退隱料證書及扶助料證書等ハ左ノ書式ニ依ルヘシ

退隱料證書書式

用紙ハ紙質堅緻ノモノヲ用フヘシ寸法ハ縱九寸横一尺三寸輪廓付

退隱料證書

族 籍

元何小學校訓導(准訓導)

位勳爵氏名

生 年 月

退隱料年額金若干

市町村立小學校教員退隱料及遺族扶助料法ニ依リ明治何年何月ヨリ前記ノ退隱料ヲ受クヘキコトヲ認メ此證書ヲ附與ス

年 月 日

北海道廳長官府縣知事位勳爵氏名

此證書ハ市町村立小學校教員退隱料原簿第何號ニ登錄ス

北海道廳府縣書記官位勳爵氏名

同上裏面

此證書ハ賣買讓與質入書入スルコトヲ得ス

水火災盜難等ニ依リ此證書ヲ亡失シタルトキハ住居地ノ市町村長ヲ經テ當廳ニ届出ヘシ

本人氏名ヲ改メタルトキハ此證書ヲ添ヘ居住地ノ市町村長ヲ經テ當廳ニ届出スヘシ

本人死去シタルトキ市町村立小學校教員退隱料及遺族扶助料法ニ依リ扶助料ヲ受クヘキ者アルトキハ扶助料請求書ニ此證書ヲ添付スヘシ扶助料ヲ受クヘキ者ナキトキハ此證書ヲ返納スヘシ

市町村立小學校教員退隱料等ノ支給上ニ關スル在職年數算定方

○上七十五

市町村立小學校教員退職料等ノ支給上ニ關スル在職年數算定方 ○上七十六

表書ノ年額ハ毎年四月七月十月一月其前三箇月分ヲ給ス每期ノ給額左ノ如シ
金若干

但明治何年何月ノ給額ハ金若干

右金額ヲ受領セントスルトキハ此證書ヲ呈示スヘシ

扶助料證書書式 用紙寸法トモ退職料證書書式ニ同シ

扶助料證書

族 籍

故何小學校訓導位勳爵氏名寡婦
(孤兒)(父)(母)(祖父)(祖母)

位勳爵 氏 名

生 年 月

扶助料年額金若干

市町村立小學校教員退職料及遺族扶助料法ニ依リ明治何年何月ヨリ前記ノ扶
助料ヲ受クヘキコトヲ認メ此證書ヲ附與ス

年 月 日

北海道廳長官府縣知事位勳爵氏名 團

此證書ハ市町村立小學校教員遺族扶助料原簿第何號ニ登録ス

北海道廳府縣書記官位勳爵氏名 團

備考 公權停止中扶助料ノ轉給ヲ受クヘキ者ニ交付スル證書ニハ「明治何年何月ヨ
リ」トアルヲ「何某公權停止中」ト記スヘシ
同上裏面

此證書ハ賣買讓與質入書入スルコトヲ得ス

水火災盜難等ニ依リ此證書ヲ亡失シタルトキハ居住地ノ市町村長ヲ經テ當廳
ニ届出ヘシ

本人氏名ヲ改メタルトキハ此證書ヲ添へ居住地ノ市町村長ヲ經テ當廳ニ届出
ヘシ

本人死去又ハ權利消滅シタルトキハ市町村立小學校教員退職料及遺族扶助料
法ニ依リ扶助料ノ轉給ヲ受クヘキ者アルトキハ扶助料請求書ニ此證書ヲ添付
スヘシ扶助料ノ轉給ヲ受クヘキ者ナキトキハ此證書ヲ返納スヘシ

表書ノ年額ハ毎年四月七月十月一月ニ其前三箇月分ヲ給ス每期ノ給額左ノ如
シ

金若干

但明治何年何月ノ給額ハ金若干

右金額ヲ受領セントスルトキハ此證書ヲ呈示スヘシ

市町村立小學校教員退隱料等ノ支給上ニ關スル在職年數算定方 ○上七十八

給與金辭令書書式 用紙適宜輪廓ナシ

元何小學校訓導 位勳爵氏 名

給與若干

右市町村立小學校教員退隱料及遺族扶助料法ニ依リ之ヲ給ス

年 月 日

北海道廳府縣

備考 支給規則第十條ノ給與金ノ辭令書ニハ本人肩書ヲ故何小學校訓導位勳爵氏名

兄(弟)(姉)(妹)ト記シ兄弟姉妹數名ノトキハ連名ニスヘシ

扶助金辭令書書式 用紙給與金辭令書書式ニ同シ

故何小學校訓導位勳爵氏名
寡婦(孤兒)(父)(母)(祖父)(祖母)

位勳爵氏 名

扶助金若干

右市町村立小學校教員退隱料及遺族扶助料法ニ依リ之ヲ給ス

年 月 日

北海道廳府縣

●文部省令第七號明治二十四年十月九日

明治廿三年十月九日法律第九十號市町村立小學校教員退隱料及遺族扶助料法第十四條ニ基キ
府縣小學校教員恩給基金管理規則ヲ定ムルコト左ノ如シ

府縣小學校教員恩給基金管理規則

第一條 小學校教員恩給基金ハ他ノ府縣有財産ト區分シテ之ヲ管理スヘシ

第二條 小學校教員恩給基金ハ現金又ハ公債證書トシ總テ大藏省預金局ニ寄託スヘシ

第三條 當該年度ノ支出ニ充テタル小學校教員恩給基金ノ利子及國庫ノ給與金其他ノ

收入ニシテ殘餘アルトキハ府縣參事會ノ議決ヲ經テ恩給基金ニ加入シ又ハ翌年へ繰
越スヘシ

第四條 小學校教員恩給基金ノ整理方法ハ特別ノ規定ナキモノハ總テ他ノ府縣有財産
ノ例ニ依ル

●文部省訓令第三號明治二十四年十月九日

明治二十三年十月九日法律第九十號市町村立小學校教員退隱料及遺族扶助料法第十四條ノ納

北海道廳 府縣

市町村立小學校教員退隱料等ノ支給上ニ關スル在職年數算定方 ○上七十九

市町村立小學校教員退職料等ノ支給上ニ關スル在職年數算定方 ○上八十

金收入ニ關スル規則ハ北海道廳長官府縣知事之ヲ定ムヘシ
 △京都府甲第十號 明治二十五年 京都市參事會 上京區役所 下京區役所
 三月二日

市立小學校正教員恩給基金收入手續左ノ通相定ム

市立小學校正教員恩給基金收入手續

第一條 市參事會ハ明治廿三年十月法律第九十號第十四條第三項市立高等小學校正教員ノ納金ニ其第二項市ノ納金ヲ添ヘ毎年三月六月九月十二月ノ四回ニ取纏メ其翌月十日迄ニ之ヲ當廳ニ相納ムヘシ

第二條 前條市立尋常小學校正教員ノ恩給基金ニ關シテハ市ノ區役所ニ於テ之ヲ取扱フヘシ

第三條 市參事會又ハ市ノ區役所ヨリ教員恩給基金ヲ納ムルニハ書式ニ照シテ納証及仕譯書ヲ添ヘ地方稅爲換方ノ預リ証書ヲ以テスヘシ

第四條 市立小學校正教員ノ恩給基金ヲ納入シタルトキハ當廳ヨリ市參事會又ハ市ノ區役所ニ領收証書ヲ交付スヘシ

書式
 納証
 爲換券第何號

一金何圓何拾錢也

但明治何年何月ヨリ何月ニ至ル三箇月間市立高等小學校正教員恩給基金納額右相納候也
 明治何年何月何日
 府知事宛
 明治何年何月ヨリ何月ニ至ル三箇月間市立高等小學校正教員恩給基金納額仕譯書
 內
 一金何圓何拾錢也
 何々小學校外何校正教員ヨリ納金高
 當市(第何區)ヨリ納金高

納額	月數	校名又ハ市(區)名	月俸額	月額百分ノ一ニ當ル金額	姓	名
何圓何拾錢	三ヶ月分		何圓	何拾錢	何	某
何拾錢	全		何圓	何拾錢	何	某

市町村立小學校教員退職料等ノ支給上ニ關スル在職年數算定方 ○上八十一

明治何年何月何日

町村長 氏 名 印

郡 長 宛

明治何年何月ヨリ何月ニ至ル三箇月間當町立小學校正教員恩給基金納額仕

譯書

一金何圓何拾錢也

此譯

金何圓何拾錢也

何々小學校正教員ヨリ納金高

内

金何圓何拾錢

訓導何某月俸何圓ノ百分ノ一三ヶ月分

金何圓何拾錢

訓導何某月俸何圓何月何日新任轉免ニ付日

金何圓何拾錢

割支給額何程ノ百分ノ一及月俸全額ノ百分

右仕譯書面之通相違無之候也

明治何年何月何日

町村長 氏 名 印

郡 長 宛

書式第二號

納 証

一金何圓何拾錢也

爲換券第何號

但明治何年何月ヨリ何月ニ至ル三箇月間當町立小學校正教員恩給基金納額

右相納候也

明治何年何月何日

郡 長 氏 名 印

府 知 事 宛

明治何年何月ヨリ何月ニ至ル三箇月間當町立小學校正教員恩給基金納額

仕譯書

一金何圓何拾錢也

内

金何圓何拾錢

何々小學校外何校正教員ヨリ納金高

金何圓何拾錢

何町村外何箇町村ヨリ納金高

内譯明細書

市町村立小學校教員退職料等ノ支給上ニ關スル在職年數算定方 ○上八十六

納額	月數	校名又ハ市(區)名	月俸額		月額百分ノ一ニ當ル金額	姓名
			何圓何拾錢	何圓何拾錢		
何圓何拾錢	三ヶ月分		何圓	何圓	何拾錢	何某
何拾錢	全		何圓	何圓	何拾錢	何某
何拾何錢	何月 一ヶ月分	何々校	何圓	何圓	何拾何錢	何某
何拾何錢	何月 一ヶ月分又ハ 二ヶ月分		何圓	何圓	何拾何錢	何人
小計 何圓何拾錢			何拾何圓	何圓何拾錢		
何圓何拾錢	三ヶ月分	何町村納金	何拾何圓	何圓何拾錢		

右仕譯書面ノ通相違無之候也

明治何年何月何日

府知事宛

郡長氏 名印

右相達ス

●文部省訓令第三號 明治二十五年四月五日

北海道廳 府縣

明治二十三年^月法律第九十號市町村立小學校教員退職料及遺族扶助料法ニ依ル小學校教員恩給ニ關スル翌年度豫算及前年度決算等ハ左ノ表式ニ依リ毎年一月三十一日限本大臣ニ報告スヘシ但明治二十五年^月度收入豫算ハ本年五月三十一日限報告スヘシ

小學校教員恩給基金

收入區別	本年度豫算額	前年度豫算額	比較	
			増	減
市町村立小學校教員納金				
市町村納金				
前年度歳入剩餘金繰入				

市町村立小學校教員退職料等ノ支給上ニ關スル在職年數算定方 ○上八十七

市町村立小學校教員退隱料等ノ支給上ニ關スル在職年數算定方

〇上八十八

合計									
小學校教員恩給金									
收入之部									
收入區別	本年度豫算額	前年度豫算額							
小學校教員基金									
利子									
國庫給與金									
府縣費補充									
前年度歲入剩餘金繰入									
何々									
合計									
支出之部									

明治何年度小學校教員恩給ニ關スル決算表

小學校教員恩給基金									
收入區別		本年度決算額	同年度豫算額						
市町村小學校教員納金									
支出區別	本年度豫算額	前年度豫算額							
退隱料									
扶助料									
扶助金									
法律第八條給與金									
法律第十一條第二項給與金									
合計									

市町村立小學校教員退隱料等ノ支給上ニ關スル在職年數算定方

〇上八十九

市町村立小學校教員退職料等ノ支給上ニ關スル在職年數算定方

○上九十二

法律第八條給與金									
法律第十一條第二項給與金									
合計									

●文部省令第二十四號 明治三十四年十一月十七日

明治二十三年十月勅令第二百十五號小學校令ヲ施行セサル地方又ハ同令中教員ニ關スル條規ヲ施行セサル地方ニ於テ明治二十三年十月法律第九十號市町村立小學校教員退職料及遺族扶助料法施行上正教員准教員ノ別ハ市町村立小學校教員中訓導ヲ以テ正教員トシ授業生ヲ以テ准教員トスヘシ但本令ニ依リ難キモノアル場合ニ於テハ北海道廳長官府縣知事ハ文部大臣ノ指揮ヲ受ケテ特別ノ處分ヲナスコトヲ得

(說明) 明治二十三年十月法律第九十號市町村立小學校教員退職料及遺族扶助料法ハ全國一般ニ施行スヘキモノナリ然レモ新小學校令ハ本來市町村制ヲ施行シタル府縣ニ限リ施行スヘキモノナルヲ以テ北海道沖繩縣ノ如キ市町村制ヲ施行セサルカ爲メ新小學校令ヲ施行スルコトヲ得サル地方及同令ヲ施行スルコトヲ得ルモ同令中未ダ教員ニ關スル條規ヲ施行セサル府縣ニ在リテハ正教員准教員ノ別ヲ立テ難キヲ以テ前項法律ノ施行ニ差支アリトス是レ本省令ヲ發シタル所以ナリ
抑モ從來ノ成規ニ依レル市町村立小學校ノ教員タル之ヲ新小學校令ニ云フ所ノ教員ニ比スルニ其資格ヲ得タ

ル方法ニ就テハ多少ノ差異ナキニテラサルモ訓導ト云ヒ授業生ト云ヒ執レモ相當ノ檢定ヲ經テ相當ノ成規ニ依リ任命セラレタルモノナリ且既ニ本年十一月文部省令第二十三號ノ說明ニ於テ述ヘタルカ如ク現在ノ教員ハ依然其地位ヲ保持セシムルト同時ニ尙恩給受得等ノ優遇ニ與カラシメンコトヲ要ス是レ本令ニ於テ總テ訓導ヲ以テ正教員トシ授業生ヲ以テ准教員トナスコトト定メタル所以ナリ然レモ土地ノ情況ニ依リテハ或ハ本文ニ依リ難キ場合ナキニテラサルヘシ果シテ然ルトキハ地方長官ハ文部大臣ノ指揮ヲ受ケテ特別ノ處分ヲナスコトヲ得ヘキナリ

●文部省訓令第一號 明治二十六年三月二十三日

明治二十三年十月法律第九十號市町村立小學校教員退職料及遺族扶助料法ニ依リ明治二十七年年度以降國庫給與金ヲ交附スヘキニ就テハ左ノ書式ニ依リ毎年度豫算調書ヲ調製シ前年度五月三十一日限り當省ヘ差出スヘシ

(書式) 明治何年度小學校教員恩給國庫給與金豫算調書

一金若干
右ハ市町村立小學校教員退職料及遺族扶助料法第十四條第二項及第三項ニ依リ前々年度即チ明治何年度ニ於テ實收シタル納金額若干ノ四分ノ一ニ當ル
右ノ通ニ候也

年 月 日 何府縣知事 氏名 印

市町村立小學校教員退職料等ノ支給上ニ關スル在職年數算定方 ○上九十三

府縣立師範學校長俸給并公立學校職員退隱料及遺族扶助料法

○上九十四

文部大臣宛

文部省訓令第三號明治二十六年四月十七日

北海道廳 沖繩縣

明治二十三年^{十月}法律第九十號市町村立小學校教員退隱料及遺族扶助料法ニ依リ明治二十七年^{三月}度以降國庫給與金ヲ交付スヘキニ就キテハ本年^{三月}文部省訓令第一號ニ依リ毎年度豫算調書ヲ差出スヘシ

○府縣立師範學校長俸給并公立學校職員退隱料及遺族扶助料法

法律第九十一號明治二十三年十月三日官報

府縣立師範學校長俸給並公立學校職員退隱料及遺族扶助料法

- 第一條 府縣立師範學校長ノ俸給ハ國庫ノ負擔トス
- 第二條 府縣立師範學校及公立中學校ノ學校長正教員ハ此法律ノ規定ニ從ヒ退隱料ヲ受クルノ權利ヲ有ス

第三條 在職滿十五年以上者左ノ事項ノ一ニ當ルトキハ終身退隱料ヲ給ス

- 一 年齢六十歳ヲ超ヘ退職ヲ命シタルトキ
- 二 傷痍ヲ受ケ若クハ疾病ニ罹リ其職務ニ堪ヘサルカ爲退職ヲ命シタルトキ
- 三 廢校ニ依リ退職シ又ハ學校編制ノ變更ニ依リ退職ヲ命シタルトキ

第四條 左ノ事項ノ一ニ當ルトキハ前條ノ年限ニ滿タサルモ終身退隱料ヲ給シ尙其最下金額十分ノ七マテノ増加退隱料ヲ給ス

- 一 職務ニ依リ傷痍ヲ受ケ一肢以上ノ用ヲ失ヒ若クハ之ニ準スヘキ者ニシテ其職務ニ堪ヘサルカ爲退職ヲ命シタルトキ
- 二 職務ニ依リ健康ニ有害ナル感動ヲ受クルヲ願ミルコト能ハスシテ勤務ニ從事シ爲ニ疾病ニ罹リ一肢以上ノ用ヲ失ヒ若クハ之ニ準スヘキ者ニシテ其職務ニ堪ヘサルカ爲退職ヲ命シタルトキ

第五條 官吏恩給法第五條第一項第四項第五項第六條及第十一條ハ退隱料ニ適用ス

第六條 府縣立師範學校及公立中學校ノ學校長正教員ニ準スヘキ官立公立學校職員ヨリ府縣立師範學校及公立中學校ノ學校長正教員ニ轉シタル者ハ該官立公立學校ニ於ケル勤務ノ年數ヲ退隱料等ノ給與上在職年數ニ算入スヘキモノトス其在職年數ノ算定ニ關スル規則並府縣立師範學校及公立中學校ノ學校長正教員ニ準スヘキ官立公立

府縣立師範學校長俸給并公立學校職員退隱料及遺族扶助料法

○上九十五

學校職員ト認ムヘキ者ハ勅令ヲ以テ之ヲ定ム

第七條 退隱料ヲ受クル者左ノ事項ノ一ニ當ルトキハ退隱料ヲ受クルノ權利ヲ失フモノトス

一 失職ニ該當スヘキ現職中ノ所爲確定シタルトキ

二 禁錮以上ノ刑ニ處セラレタルトキ

三 日本臣民タルノ分限ヲ失ヒタルトキ

四 第三條第二第四條若クハ第九條ニ依リ退隱料ヲ受クル者復タヒ其職務ニ堪フル

ニ至ルコトアルモ仍官ヨリ指命セラル、所ノ教職ニ就カサルトキ又ハ第三條第

三ニ依リ退隱料ヲ受クル者官ヨリ指命セラル、所ノ教職ニ就カサルトキ但其俸

給ハ退職現時ノ俸給ヨリ少額ナラス且年齢未タ六十歳ニ至ラサル場合ニ限ル

五 府縣知事ノ許可ヲ經スシテ公務ニ就キタルトキ

退隱料ヲ受クル者左ノ事項ノ一ニ當ルトキハ其時間退隱料ヲ受クルコトヲ得ス

一 公務ニ就キ退職現時ノ俸給額ト同額以上ノ給料ヲ受クルトキ

二 三箇年以上受領ヲ怠リタルトキ

三 公權ヲ停止セラレタルトキ

第八條 年齢未タ六十歳ニ至ラズシテ自己ノ便宜ニ依リ退職シタル者又ハ免職ニ處セ

ラレ若クハ失職ニ該當シタル者ハ退隱料ヲ受クルノ資格ヲ失フモノトス

第九條 府縣立師範學校及公立中學校ノ准教員ハ職務ヲ爲傷滅ヲ受ケ若クハ疾病ニ罹

リ第四條ニ該當スル者ニ限リ退職現時ノ俸給四分ノ一ノ退隱料ヲ終身給與ス

第十條 府縣立師範學校及公立中學校ノ學校長正教員在職滿一年以上五年未滿ニシテ

退職シタル者ハ退職現時ノ俸給一箇月分ニ當ル金員ヲ給シ其滿五年以上十一年未滿

ニシテ退職シタル者ハ俸給二箇月分ニ當ル金員ヲ給シ其滿十一年以上十五年未滿ニ

シテ退職シタル者ハ俸給三箇月分ニ當ル金員ヲ給ス

第三條第四條又ハ第九條ニ依リ退隱料ヲ受クル者自己ノ便宜ニ依リ退職シタル者又

ハ免職ニ處セラレ若クハ失職ニ該當シタル者又ハ前項ノ給與ヲ受クヘキ事由ノ生シ

タル後三箇月内ニ之ヲ請求セサル者ハ前項ノ限ニ在ラス

自己ノ便宜ニ依リ本條第一項ノ給與ヲ受ケサル者他日府縣立師範學校及公立中學校

長正教員ノ職ニ就クトキハ前ノ在職年數ヲ以テ退隱料等ノ給與上ニ關スル在職年數

ニ算入スヘキモノトス但其給與ヲ受クヘキ事由ノ生シタル後三箇月内ニ之ヲ受ケサ

ルコトヲ申立サル者ハ本文ノ限ニ在ラス

本條ノ給與及之ニ關スル費用ハ退職者ノ退職ノ際勤務セシ學校所屬府縣郡市町村ノ

負擔トス

第十一條 退隱料ノ支給ハ府縣知事ノ證明ニ依リ文部大臣之ヲ裁定ス

官吏恩給法第十六條及第十八條ハ退隱料ニ適用ス
第十二條 府縣立師範學校及公立中學校ノ學校長正教員左ノ事項ノ一ニ當ルトキハ其遺族ハ此法律ノ規定ニ從ヒ扶助料ヲ受クルノ權利ヲ有ス

一 在職十五年以上ノ者在職中死去シタルトキ

二 在職十五年未滿ノ者職務ノ爲死去シタルトキ

第十三條 官吏遺族扶助法第四條乃至第十條第十二條乃至第十六條ハ此法律ニ規定スル扶助料ニ適用ス

官吏遺族扶助法第十一條ハ此法律ニ規定スル扶助料ヲ受クヘキ寡婦孤兒又ハ父母祖父母ヲクシテ死去シタル者ノ戶籍内ニ在ル二十歳未滿又ハ癡疾若シハ不具ニシテ産業ヲ營ムコト能ハザル兄弟姉妹アリテ之ヲ給養スル者ヲキ場合ニ適用ス

第十四條 府縣立師範學校及公立中學校ノ學校長正教員ニ在職十五年未滿ノ者在職中職務ノ故ニアラスニ死去シタルトキ其遺族ニ一時扶助金ヲ給ス

第十五條 扶助料及扶助金ノ支給並第廿三條第三項ノ給與ハ府縣知事ノ申牒ニ依リ文

部大臣之ヲ裁定ス

第十六條 府縣立師範學校及公立中學校ノ學校長正教員ハ俸給百分ノ一ヲ毎年國庫ニ納ムヘシ

府縣郡市町村ハ其府縣立師範學校及公立中學校長正教員ノ俸給百分ノ一二ニ當ル金員ヲ毎年國庫ニ納ムヘシ

第十七條 退隱料扶助料扶助金及第十三條第二項ノ給與並其支給ニ關スル費用ハ國庫ノ負擔トス

退隱料扶助料扶助金等ノ支給ニ關スル規則ハ文部大臣之ヲ定ム

第十八條 同一人ニシテ國庫ヨリ二種以上ノ退隱料又ハ扶助料ヲ受クヘキ者アルトキハ本人ノ所擇ニ任セ其一ヲ給スルモノトス

第十九條 府縣立師範學校及公立中學校書記ノ退隱料等ハ府縣知事郡長市町村長ニ於テ府縣郡市町村會ノ意見ヲ聞キ之ヲ定ムルコトヲ得

府縣立師範學校及公立中學校並市町村立小學校ニアラサル公立學校職員ノ退隱料等ハ前項ノ例ニ依ル

本條ノ退隱料等及其支給ニ關スル費用ハ其府縣郡市町村ノ負擔トス
第二十條 此法律第一條ハ明治二十五年度ヨリ第二條乃至第十九條ハ明治二十六年

ヨリ之ヲ施行ス
 第二十一條 府縣制郡制又ハ市制町村制ヲ施行セサル地方ニ於テ此法律ノ條規ニ對シ
 特例ヲ設クルコトヲ必要トスルトキハ勅令ヲ以テ之ヲ定ム
 (官吏恩給法官吏遺族扶助法中本法令ニ關係ノ條項ハ本項ノ終ニ載ス)

〇公立學校職員退隱料及遺族扶助料法ニ於ケル
 職員ノ資格及在職年數算定方

勅令第十七號 明治二十五年
 二月九日官報

- 第一條 府縣立師範學校校長俸給並公立學校職員退隱料及遺族扶助料法ニ於テ府縣立師
 範學校及公立中學校ノ正教員トハ教諭助教諭訓導トシ准教員トハ其他ノ教員トス
 第二條 府縣立師範學校校長俸給並公立學校職員退隱料及遺族扶助料法第六條ニ掲クル
 府縣立師範學校及公立中學校ノ學校長正教員ニ準スヘキ官立公立學校職員ト認ムヘ
 キ者左ノ如シ
 一 官立學校ノ學校長及教官

- 二 府縣立師範學校校長俸給並公立學校職員退隱料及遺族扶助料法第十九條第二項ニ
 依リ退隱料等ノ制ヲ設ケタル公立學校ノ學校長教員ニシテ退隱料等ヲ受クヘキ
 資格アル者
 三 明治二十六年三月三十一日以前小學校ニアラサル公立學校ノ學校長教員ニシテ
 判任官ノ待遇又ハ判任以上文官ト同一ノ待遇ヲ受クル者
 第三條 府縣立師範學校及公立中學校ノ學校長正教員ノ在職年數ハ就職ノ月ヨリ起算
 シ退職ノ月ヲ以テ終リトス
 明治十四年六月以前ヨリ在職ノ者ハ同年同月ヨリ起算ス
 府縣立師範學校校長非職中ノ年數及月數並府縣立師範學校校長補在職中ノ年數及月數ハ
 在職年數ニ算入スヘシ
 第四條 第二條ニ掲クル官立公立學校職員ヨリ府縣立師範學校及公立中學校ノ學校長
 正教員ニ轉シタル者ノ退隱料等ノ給與上在職年數ニ算入スヘキ年數及月數左ノ如シ
 一 第二條第一ニ掲クル者ニ在テハ官立學校ニ於ケル在官年數ニ對シ官吏恩給法ニ
 於テ算入スヘキ在官ノ年數及月數
 二 第二條第二ニ掲クル者ニ在テハ該公立學校ニ於テ退隱料等ノ給與上算入スヘキ
 在職ノ年數及月數但該公立學校ニ於ケル勤務ニ對シ退隱料ヲ受クル者ハ其退隱

料ヲ受クヘキ事由ノ生シタル前ノ在職年數及月數ヲ算入セス

三 第二條第三ニ掲クル者ニ在テハ該公立學校ニ於ケル在職ノ年數及月數

第五條 左ニ掲クル年數及月數ハ在職年數ヨリ除算スヘシ

一 男子年齢二十年未滿女子年齢十八年未滿ノ在職年數及月數

二 退隱料ヲ受クル權利又ハ資格ヲ失ヒタル者再ヒ就職シタルトキハ其前在職ノ年數及月數

三 府縣立師範學校長俸給並公立學校職員退隱料及遺族扶助料法第十條第一項ノ給與ヲ受ケタル者又ハ同條第三項但書ノ申立ナクシテ之ヲ受ケサリシ者再ヒ就職シタルトキハ其前在職ノ年數及月數

四 恩給若クハ退隱料ヲ受クヘキ職ニ在ル者ニシテ府縣立師範學校及公立中學校ノ學校長及正教員ヲ兼ヌルトキハ其兼職中ノ年數及月數

●文部省令第一號明治二十五年二月十日

明治二十三年十月法律第九十一號府縣立師範學校長俸給並公立學校職員退隱料及遺族扶助料法第十七條ニ基キ公立學校職員退隱料及遺族扶助料支給規則ヲ定ムルト左ノ如シ
公立學校職員退隱料及遺族扶助料支給規則

第一章 退隱料ノ請求

第一條 府縣立師範學校長俸給並公立學校職員退隱料及遺族扶助料法第三條第四條第

五條第九條ニ依リ退隱料ヲ受クヘキ者ハ退隱料請求書ヲ作り退職ノ際勤務セシ學校所屬府縣知事ニ差出スヘシ郡市町村ノ設立ニ係ル學校ノ職員ニ在テハ其所屬郡市町村長ヲ經由スヘシ

第二條 退隱料請求書ニハ左ノ書類ヲ添付スヘシ

一 在職中ノ履歷書

二 市町村長ノ證明シタル戸籍調書但府縣立師範學校長俸給並公立學校職員退隱料及遺族扶助料法第九條ニ掲ケタル者ハ之ヲ要セス

第三條 職務ニ依リ傷痍ヲ受ケ若クハ疾病ニ罹リ退隱料ヲ請求スル者ハ前條ニ掲クル書類ノ外尙左ノ書類ヲ添付スヘシ官吏恩給法第六條ヲ適用スヘキ者亦同シ
一 現認證書若クハ事實ヲ證スル公文ノ寫又ハ口供書

二 醫師ノ診斷書

第四條 退隱料請求書ヲ受ケタル府縣知事ハ查覈ノ上請求ノ理由アリト認ムルトキハ退隱料年額計算書ヲ作り證據書類ヲ添ヘ文部大臣ニ差出スヘシ
府縣知事ニ於テ請求ノ理由ナシト認ムルトキハ意見ヲ具シテ之ヲ文部大臣ニ差出ス

第五條 文部大臣ニ於テ前條ノ請求ヲ許可シタルトキハ退隱料證書ヲ作り府縣知事ヲシテ之ヲ本人ニ交付セシム但退隱料増加ノ爲更ニ退隱料證書ヲ交付スルトキハ前ニ交付シタル證書ヲ返納セシム

第六條 國庫ヨリ他ノ退隱料又ハ恩給ヲ受クル者又ハ受クヘキ權利ヲ有スル者ニシテ府縣立師範學校長俸給並公立學校職員退隱料及遺族扶助料法ニ依リ退隱料ヲ請求スルトキハ同時ニ國庫ヨリ他ノ退隱料若クハ恩給ヲ受ケサル旨ヲ請求書ニ記載スヘシ

第七條 府縣立師範學校長俸給並公立學校職員退隱料及遺族扶助料法第十條第一項ニ依リ給與金ヲ受クヘキ者ハ給與金請求書ヲ作り在職中ノ履歷書ヲ添付シ退職ノ際勤務セシ學校所屬府縣知事ニ差出スヘシ

府縣立師範學校長俸給並公立學校職員退隱料及遺族扶助料法第十條第三項ニ依リ給與金ヲ受ケサルコトヲ申立ツル者ハ府縣知事ノ承認ヲ受クヘシ

前二項ノ場合ニ於テ郡市町村ノ設立ニ係ル學校ノ職員ニ在テハ其所屬郡市町村長ヲ經由スヘシ

府縣知事ニ於テ本條第一項ノ請求ヲ許可シタルトキハ辭令書ヲ作り之ヲ本人ニ交付スヘシ

第三章 扶助料ノ請求

第八條 府縣立師範學校長俸給並公立學校職員退隱料及遺族扶助料法第十二條第十三條第一項第十四條ニ依リ扶助料又ハ扶助金ヲ受クヘキ者ハ扶助料請求書又ハ扶助金請求書ヲ作り親族二名親族ナキトキハ近隣ノ戸主二名連署シ市町村長ノ證明ヲ經退隱料ヲ受ケスシテ死去シタル者ノ遺族ニ在テハ死者ノ最終勤務セシ學校所屬府縣知事ニ退隱料ヲ受ケ死去シタル者ノ遺族又ハ扶助料ノ轉給ヲ受クヘキ者ニ在テハ居住地ノ府縣知事ニ差出スヘシ

府縣知事郡市町村長ハ其所屬公立學校職員遺族ノ扶助料又ハ扶助金ヲ受クヘキ者アルトキハ扶助料又ハ扶助金ノ請求上必要ノ書類ヲ遺族ニ交付スヘシ

第九條 扶助料請求書又ハ扶助金請求書ニハ市町村長ノ證明シタル戶籍調書及左ノ書類ヲ添付スヘシ

- 一 府縣立師範學校長俸給並公立學校職員退隱料及遺族扶助料法第十二條第一第二第十四條ニ當ル者ノ請求書ニハ府縣知事ヨリ交付シタル死者ノ履歷書
- 二 府縣立師範學校長俸給並公立學校職員退隱料及遺族扶助料法第十二條第三ニ當ル者ノ請求書ニハ死者ノ退隱料證書
- 三 官吏遺族扶助法第四條第二項ニ適用スヘキ者ノ請求書ニハ傷痍若クハ疾病ノ職

務ニ起因シタル證據書類醫師ヲシテ診察セシメタルトキハ其診斷書及退隱料ヲ受ケスシテ死去シタル者ノ遺族ニ在テハ本條第一ノ書類退隱料ヲ受ケ死去シタル者ノ遺族ニ在テハ本條第二ノ書類

四 扶助料ヲ受クル者死去シ又ハ權利消滅シタルトキ其扶助料ノ轉給ヲ受クヘキ者ノ請求書ニハ前者ノ扶助料證書

五 公權停止ニ依リ扶助料ノ轉給ヲ受クヘキ者ノ請求書ニハ前者ノ確定裁判ノ宣告書寫

六 官吏遺族扶助法第十五條ヲ適用スヘキ者ノ請求書ニハ其事由ヲ詳記シタル書類

醫師ノ診斷書及退隱料ヲ受ケスシテ死去シタル者ノ孤兒ニ在テハ本條第一ノ書類退隱料ヲ受ケ死去シタル者ノ孤兒ニ在テハ本條第二ノ書類公務ニ起因スル傷ニ瘳若クハ疾病ニ依リ死去シタル者ノ孤兒ニ在テハ本條第三ノ書類扶助料ノ轉給ヲ受クヘキ者ノ孤兒ニ在テハ本條第四ノ書類

第十條 扶助料請求書又ハ扶助金請求書ヲ受ケタル府縣知事ハ查覈ノ上扶助料年額計算書又ハ扶助金計算書ヲ作り證據書類ヲ添ヘ文部大臣ニ差出スヘシ
文部大臣ニ於テ前項ノ請求ヲ許可シタルトキハ扶助料證書ヲ作り府縣知事ヲシテ之ヲ本人ニ交付セシムル其扶助金ニ係ルモノハ辭令書ヲ用フ

第十一條 國庫ヨリ他ノ扶助料ヲ受クル者又ハ受クヘキ權利ヲ有スル者ニシテ府縣立師範學校長俸給並公立學校職員退隱料及遺族扶助料法ニ依リ扶助料ヲ請求スルトキハ同時ニ國庫ヨリ他ノ扶助料ヲ受ケサル旨ヲ請求書ニ記載スヘシ

第十二條 府縣立師範學校長俸給並公立學校職員退隱料及遺族扶助料法第十三條第二項ニ掲ケタル給與金ノ請求等ハ扶助金ノ例ニ依ル但瘳疾若クハ不具ニシテ産業ヲ營ムコト能ハサル者ノ請求書ニハ醫師ノ診斷書ヲ添付スヘシ

第三章 退隱料扶助料ノ支給及停止

第十三條 退隱料支給ノ期ハ退職ノ翌月ヨリ始マリ死去ノ月ヲ以テ終ルモノトス
退隱料又ハ扶助料ハ其年額ヲ四分シ四月七月十月一月ニ於テ其前三箇月分ヲ本人居住地ノ府縣知事ヲ經テ支給ス但權利消滅ノトキ及給與金扶助金ハ期月ニ拘ラス之ヲ支給ス

第十四條 退隱料又ハ扶助料ヲ受クル者其金額ヲ受領セントスルトキハ退隱料證書又ハ扶助料證書ヲ以テ其受領權アルコトヲ證明スヘシ

第十五條 退隱料ヲ受クヘキ權利消滅シ若クハ停止セララルヘキ者ノ支給ノ終始ハ左ノ各項ニ依ル

- 一 失職ニ該當スヘキ現職中ノ所爲確定シタルトキハ其確定ノ日禁錮以上ノ刑ニ處

- セラレタルトキハ確定裁判ノ宣告ヲ受ケタル日日本臣民タルノ分限ヲ失ヒタルトキハ其失ヒタル日ヲ以テ支給ヲ終ル
 - 二 府縣立師範學校長俸給並公立學校職員退職料及遺族扶助料法第七條第一項第四ニ當ルトキハ教職ニ任用スルノ辭令書ヲ受ケタル日同項第五ニ當ルトキハ公務ニ就キタル日ヲ以テ支給ヲ終ル
 - 三 公務ニ就キ退職現時ノ俸給額ト同額以上ノ給料ヲ受クルトキハ其給料ノ支給ヲ始ムル日ノ前日ヲ以テ支給ヲ停メ其給料ノ支給ヲ終リタル日ノ翌日ヨリ支給ヲ復ス
 - 四 三箇年以上受領ヲ怠リタルトキハ其受領ヲ怠リタル支給期月ノ翌月ヨリ起算シ其一期ノ支給ヲ廢ス
 - 五 公權ヲ停止セラレタルトキハ監視ニ付セラルヘキ確定裁判ノ宣告ヲ受ケタル日ヲ以テ支給ヲ停メ刑期滿限ノ日ノ翌日ヨリ支給ヲ復ス
- 第十六條 扶助料支給ノ終始ハ左ノ各項ニ依ル
- 一 日本臣民タルノ分限ヲ失ヒタルトキハ其失ヒタル日重罪ノ刑ニ處セラレタルトキハ確定裁判ノ宣告ヲ受ケタル日ヲ以テ支給ヲ終ル
 - 二 公權ヲ停止セラレタルトキハ禁錮ノ刑ニ處セラレ若クハ監視ニ付セラルヘキ確

定裁判ノ宣告ヲ受ケタル日ヲ以テ支給ヲ停メ刑期滿限ノ日ノ翌日ヨリ支給ヲ復ス

三 公權停止中轉給ヲ受クヘキ者ノ支給ハ本人停止ノ翌日ヲ以テ始メ復給ノ前日ヲ以テ終ル

第十七條 府縣立師範學校長俸給並公立學校職員退職料及遺族扶助料法第四條ニ掲ケ

- タル増加退職料ノ等差ハ左ノ如シ
- 第一項 両眼ヲ盲シ若クハ二肢以上ヲ亡シタルトキ 十分ノ七
 - 第二項 前項ニ準スヘキ傷痍ヲ受ケ若クハ疾病ニ罹リタルトキ 十分ノ六
 - 第三項 一肢ヲ亡シ若クハ二肢ノ用ヲ失ヒタルトキ 十分ノ五
 - 第四項 前項ニ準スヘキ傷痍ヲ受ケ若クハ疾病ニ罹リタルトキ 十分ノ四
 - 第五項 一眼ヲ盲シ若クハ一肢ノ用ヲ失ヒタルトキ 十分ノ三
 - 第六項 前項ニ準スヘキ傷痍ヲ受ケ若クハ疾病ニ罹リタルトキ 十分ノ二
- 傷痍疾病ノ等差ハ明治十八年太政官達第十六號文官傷痍疾病等差例ニ依ル
- 第十八條 退職料又ハ扶助料ヲ受クル者他ノ府縣ニ轉籍若クハ寄留スルトキハ從來居住地ノ府縣知事及轉籍若クハ寄留シタル地ノ府縣知事に届出ヘシ
- 府縣知事ニ於テ前項ノ届出ヲ受ケタルトキハ甲乙兩廳間互ニ其者ニ係ル退職料等支

給方ノ受繼ヲ爲シ之ヲ文部大臣ニ報告スヘシ

第十九條 退隱料又ハ扶助料ヲ受クル者死亡シ若クハ權利消滅シ又ハ公權ヲ停止セラレタルトキハ本籍市町村長ヨリ退隱料又ハ扶助料ヲ交付スヘキ府縣知事ニ報告スヘシ

第二十條 退隱料ヲ受クル者公務ニ就キタルトキハ其所屬主長ヨリ退隱料ヲ交付スヘキ府縣知事ニ報告スヘシ解職シタルトキ亦同シ其有給者ニ係ル報告書ニハ給料額及給料ノ支給ヲ始ムル日解職ノトキハ支給ヲ終リタル日ヲ附記スヘシ給料額ニ増減ヲ生シタルトキハ其時々之ヲ報告スヘシ

第二十一條 府縣知事ニ於テ第十九條第二十條ノ報告ヲ受ケタルトキハ退隱料又ハ扶助料ノ交付ヲ止メ之ヲ文部大臣ニ報告スヘシ其遺族ニシテ扶助料ヲ受クヘキ者又ハ其轉給ヲ受クヘキ者ナキトキ又ハ退隱料ヲ受クルノ權利ヲ失ヒ若クハ扶助料ノ支給ヲ廢スヘキ者ニ係ルトキハ退隱料證書又ハ扶助料證書ヲ收メテ之ヲ文部大臣ニ納付スヘシ

第四章 雜則

第二十二條 府縣知事ハ第五條又ハ第十條ニ依リ退隱料證書又ハ扶助料證書ヲ本人ニ交付スルト同時ニ之ヲ本籍市町村長ニ通知スヘシ

第二十三條 水火災盜難等ニ依リ退隱料證書又ハ扶助料證書ヲ亡失シタル者ハ居住地

ノ市町村長ヲ經テ退隱料又ハ扶助料ヲ交付スヘキ府縣知事ニ届出ヘシ

府縣知事ニ於テ前項ノ届出ヲ受ケタルトキハ其事實ヲ調査シ亡失ノ事由ヲ具シテ文部大臣ニ申出ヘシ文部大臣ハ退隱料證書又ハ扶助料證書ノ謄本ヲ作り府縣知事ヲシテ之ヲ本人ニ交付セシム

前項退隱料證書又ハ扶助料證書ノ謄本ハ本證書ト同一ノ効力アルモノトス

第二十四條 退隱料又ハ扶助料ヲ受クル者氏名ヲ改メタルトキハ退隱料證書又ハ扶助料證書ヲ添ヘ居住地ノ市町村長ヲ經テ退隱料又ハ扶助料ヲ交付スヘキ府縣知事ニ届出ヘシ府縣知事ハ證書ノ裏面ニ其事實ヲ記載シ署名捺印シテ本人ニ交付シ之ヲ文部大臣ニ報告スヘシ

第二十五條 此規則ニ規定スル府縣知事ノ職務ハ北海道ニ於テハ北海道廳長官之ヲ行ヒ市町村長ノ職務ハ市制町村制ヲ施行セサル地方ニ於テハ島司郡區長戸長又ハ之ニ準スヘキ者之ヲ行フヘシ

●文部省訓令第一號 明治二十五年二月十二日

北海道廳 府縣

明治二十五年二月十二日 文部省令第一號公立學校職員退隱料及遺族扶助料支給規則ニ依リ調製スヘキ計算書ハ左ノ書式ニ依ルヘシ

同上職員ノ資格及在職年數算定方

退隱料年額計算書書式甲號(始メテ退隱料ヲ請求シタル者ニ用フ)

退隱料年額計算書

元何學校長(教諭)(助教諭)(何々)

位勳爵 氏 名

何年何月生 明治何年何月
何年何箇月

明治何年何月何日	任何官(職)	何年何箇月
同 何年何月何日	任何官(職)	
同 何年何月何日	何々ニ依リ退官(職) 退職ノ際給與金ヲ受ケザ ルコトヲ申立	除 算
同 何年何月何日ヨリ	何學校雇(或ハ何々 嘱託)	
同 何年何月何日マテ	何學校雇(或ハ何々 嘱託)	計何年何箇月
同 何年何月何日	任何官(職)	
同 何年何月何日	任何官(職)	何年何箇月
同 何年何月何日	何々ニ依リ退職	

通計何年退職現時俸給年額金何圓ノ二
百四十分ノ若干
退隱料年額金何圓
支給規則第十七條第何項ニ依リ退隱料最
下金額金何圓ノ十分ノ若干
増加退隱料年額金何圓

(退隱料年額又ハ退隱料年額ト増加退隱
料年額ト合セタル金額ノ四分ノ一)
每期給額 金何圓何拾何錢
明治何年何月ノ給額 金何圓何拾何錢(初期
給額)

右証據書類ニ依リ取調候處相違無之候也

年 月 日

取調主任 官 氏 名 印

扶助料年額計算書へ添付スルトキハ年數計算ノ末行何々ニ依リ退職「及通計何年ノ
下」退職「ヲ」死去「ト」記シ増加退隱料及每期給額等ハ記載スルニ及ハス
勤務年數ニ拘ラス退隱料ヲ給與スヘキ者例セハ准教員退隱料年額計算書ノ類ハ此書
式中在職年數計算ニ關スル事項ヲ省キ適宜調製スヘシ
退隱料年額計算書書式乙號(退隱料ヲ受ケタル後再ヒ退隱料ヲ請求シタル者ニ用フ)

退隱料年額計算書

元何學校長(教諭)(助教諭)(何々)

位勳爵 氏 名

何年何月生 明治何年何月
何年何箇月

同上職員ノ資格及在職年數算定方

○上頁十四

年月日任免ノ書式 ハ甲號ニ依ル	何年何箇月	計何年何箇月
右退職ノ節受ケタル退職料年額金何圓		
年月日任免ノ書式 ハ甲號ニ依ル	何年何箇月	計何年何箇月
通計何年退職現時俸給年額金何圓ノ二百 四十分ノ若干	每期給額金何圓何拾何錢	
退職料年額金何圓	明治何年何月ノ給額 金何圓何拾何錢 (初期給額)	
前ノ退職料年額ニ比較シ金何圓増		
右證據書類ニ依リ取調候處相違無之候也	取調主任官 氏 名 印	
年 月 日		

扶助料年額計算書式

元何學校長(教諭)(助教諭)(何々) 故位勳爵氏名寡婦(孤兒)(父)(母)(祖父)(祖母)	氏 名	何年何月生 明治何年何月 何年何箇月
扶助料年額計算書		
退職料年額金何圓ノ三分ノ一(二)	每期給額 金何圓何拾何錢	
扶助料年額金何圓	明治何年何月ノ給額 金何圓何拾何錢 (初期給額)	
右證據書類ニ依リ取調候處相違無之候也	取調主任官 氏 名 印	
年 月 日		

退職料ヲ受クヘキ資格ヲ有シテ死去シタル者ノ遺族ヨリ扶助料ヲ請求シタルトキハ此計算書ノ外退職料年額計算書式甲號若クハ乙號ノ計算書ヲ添付スヘシ
扶助料ノ轉給ヲ請求シタル者ニハ退職料年額ノ一行ヲ記載スルニ及ハス
官吏遺族扶助料法第十五條ヲ適用スヘキ者ノ計算書ハ此書式ニ準シ適宜調製スヘシ
扶助金計算書式

故何學校長(教諭)(助教諭)(何々)
位勳爵氏名寡婦(孤兒)(父)(母)(祖父)(祖母)

同上職員ノ資格及在職年數算定方

○上頁十五