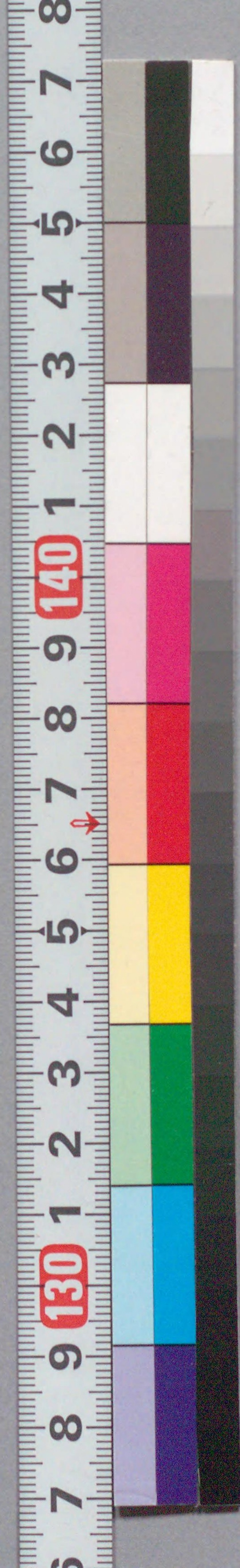


太平権現鎮座始

207
198



国立国会図書館 太平権現鎮座始：3巻 207-198

ガラス使用

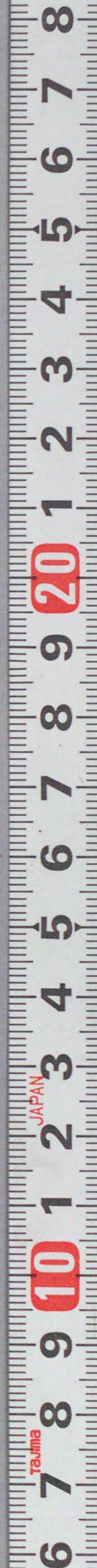
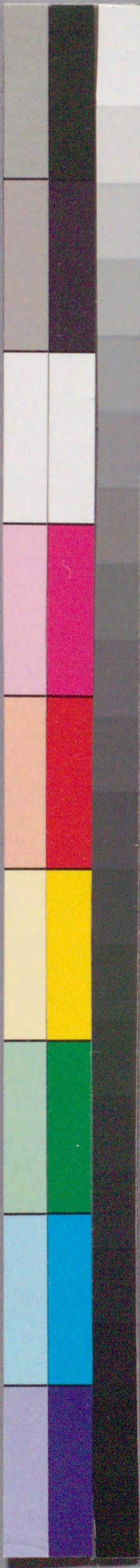
太平権現鎮座始

207
198

太平権現鎮座始

国立国会図書館 太平権現鎮座始 : 3巻 207-198

ガラス使用



序
 徳亦然必有隣
 君信鄰
 言行在
 孫今入
 凍靴は商の表
 力しるものこ

徳亦然必有隣
 君信鄰
 言行在
 孫今入
 凍靴は商の表
 力しるものこ

伐木下丁戯作



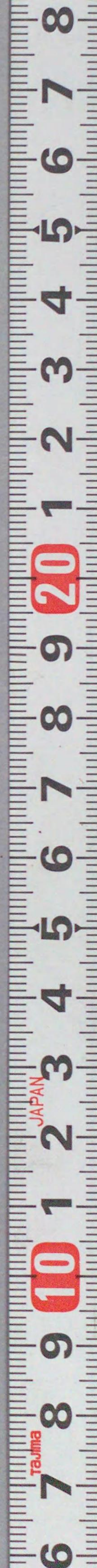


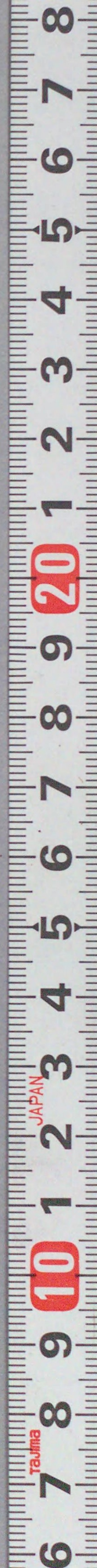
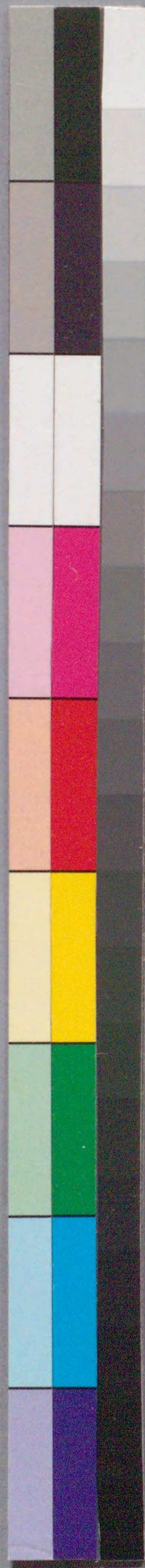




くして
やうも
ア父子
のんこと
あぢりる
れんを
身付
既人洋
定れも
人のんを
うとい法お
法を大小
まいるを
さてつら
れいをか
ぢえかの
あるんこと
まをこる

内使者
手方ナ
大いそ
あ

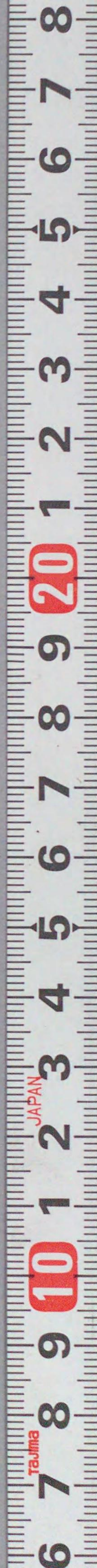




国立国会図書館 太平権現鎮座始：3巻 207-198

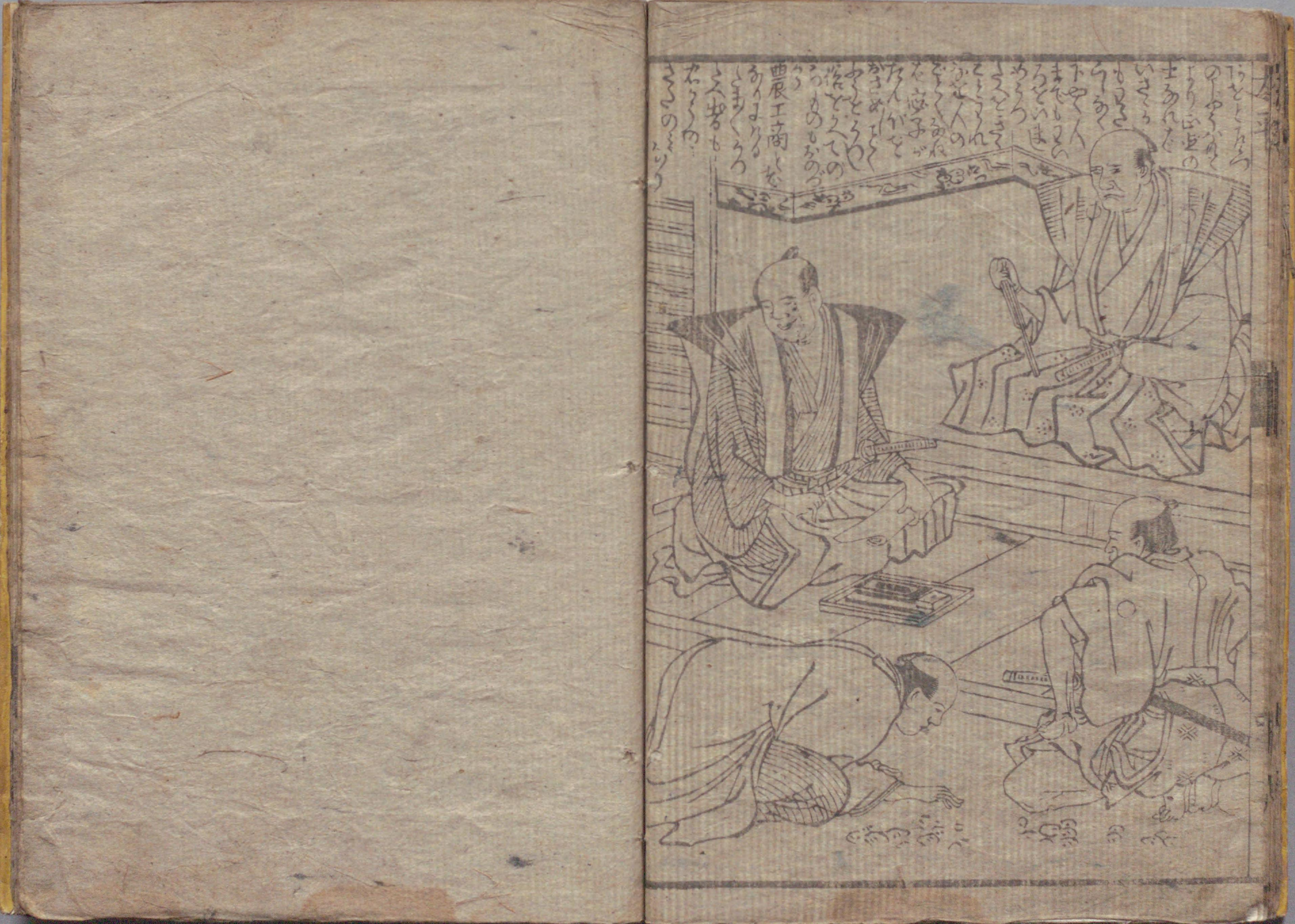
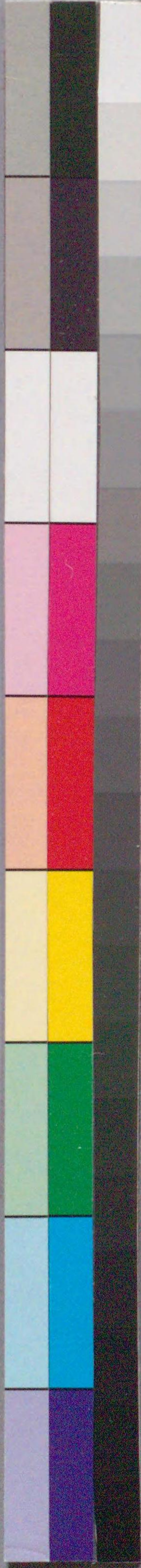
ガラス使用

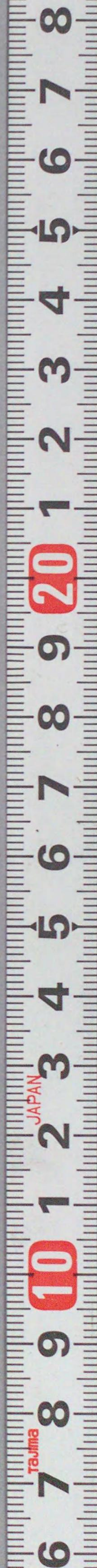
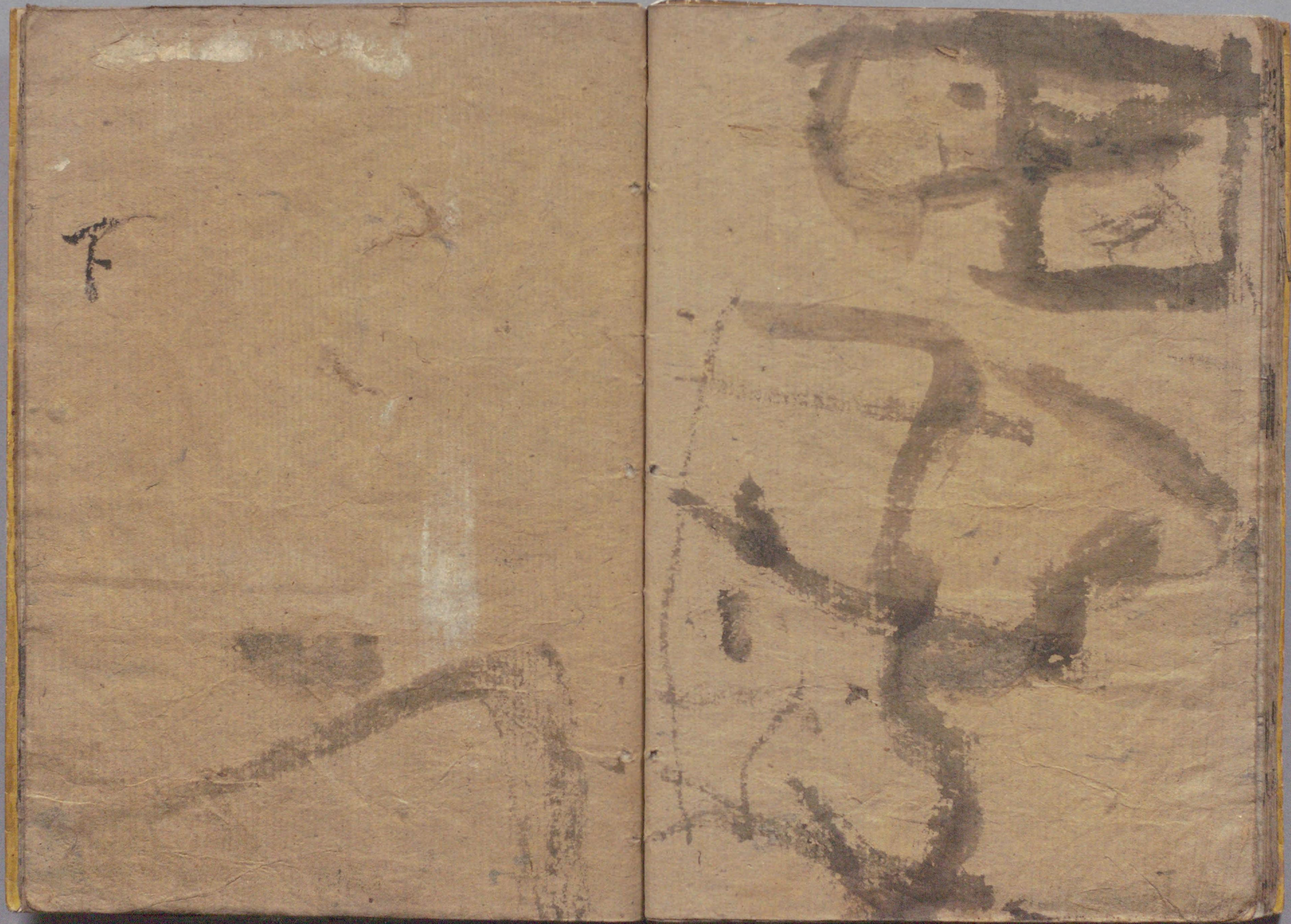
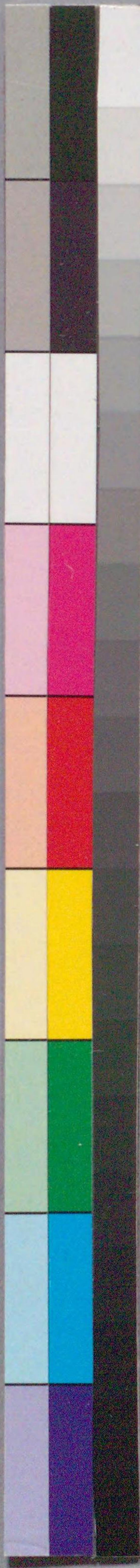






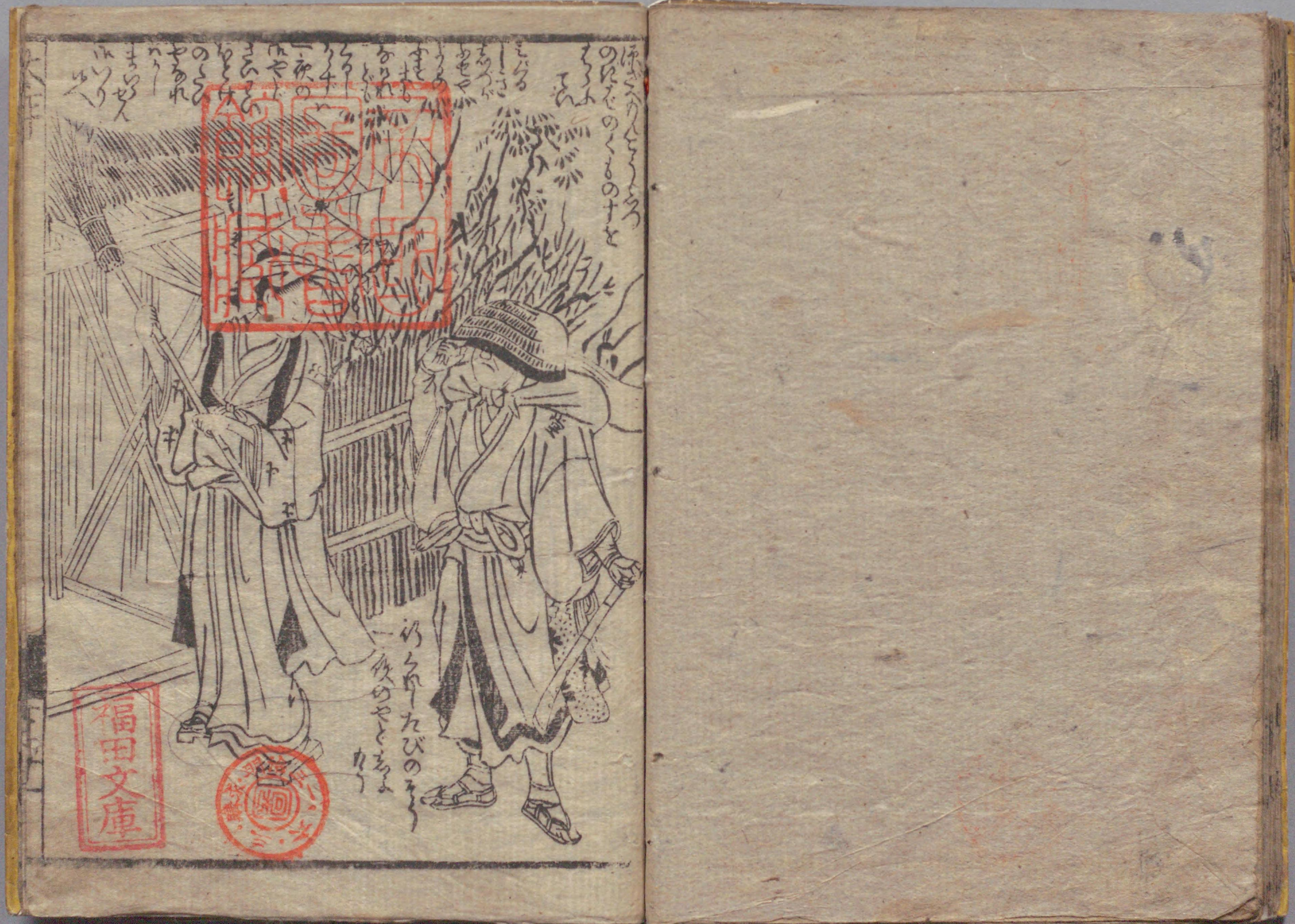


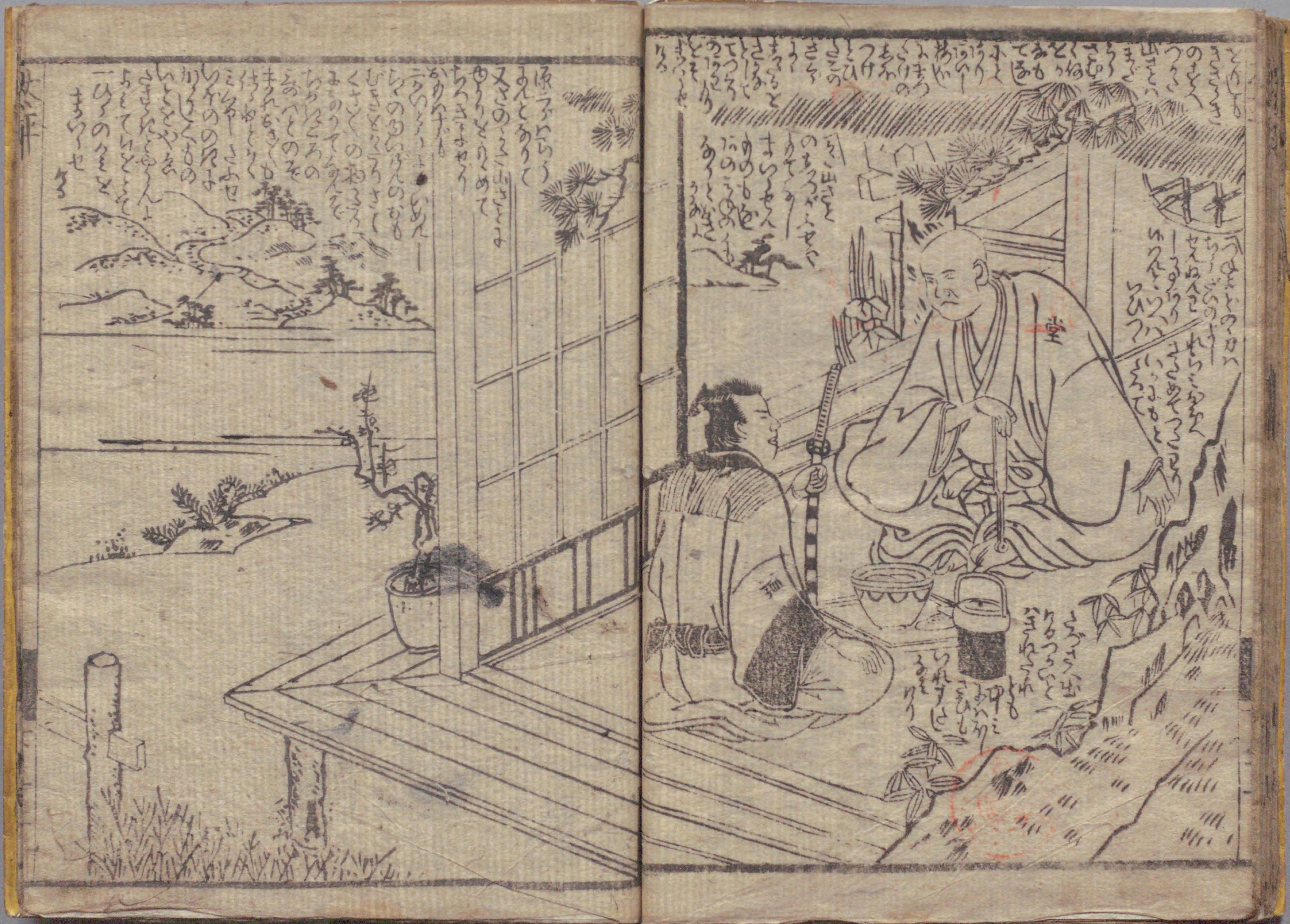




国立国会図書館 太平権現鎮座始：3巻 207-198

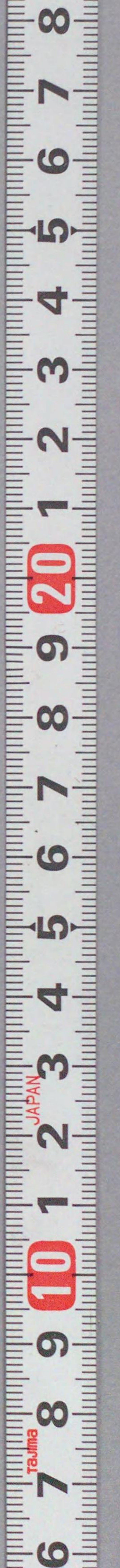
ガラス使用







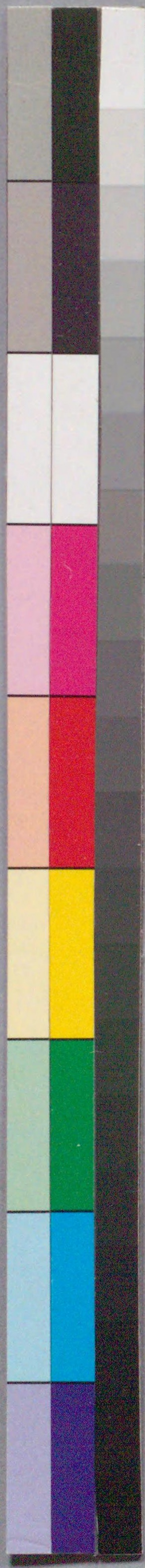
Handwritten text in a cursive style, likely a manuscript or diary. The text is arranged in vertical columns on both pages. The right page features large vertical characters: 春 (Spring), 夏 (Summer), 秋 (Autumn), 冬 (Winter), and 雑 (Miscellaneous). The left page has vertical characters at the bottom: 祝賀 (Congratulations), 無常 (Impermanence), 戀慕 (Love/Longing), 釈教 (Buddhism), 神祇 (Shinto), and 雑 (Miscellaneous). The handwriting is dense and fills most of the page area.

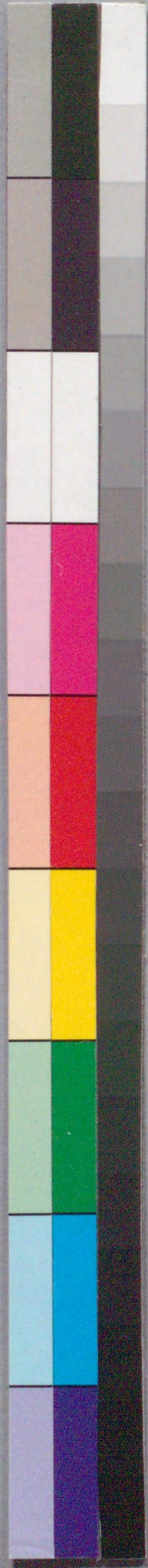




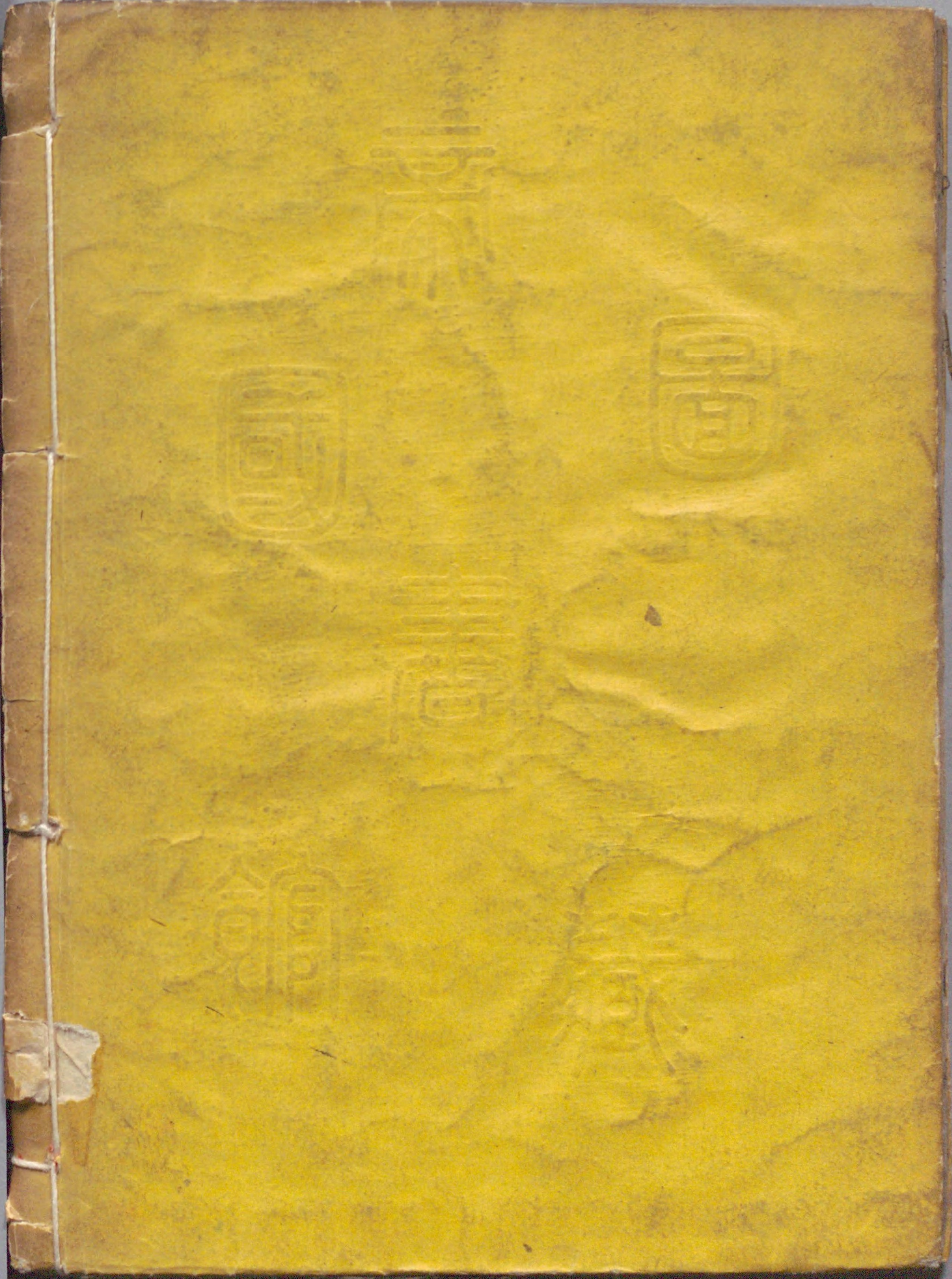
国立国会図書館 太平権現鎮座始：3巻 207-198

ガラス使用





国立国会図書館 太平権現鎮座始：3巻 207-198



ガラス使用

