

福建省全省學校教育統計表

種	別	學校數	學生數		教職員數		經費數		
			男	女	男	女		合計	
初等教育	幼稚園	50	1,487	1,042	2,529	18	131	149	41,972
	小學	8,330 2,057	178,346	83,078	209,414	12,014	1,624	13,638	2,177,160
	合計	3,080	174,833	84,110	208,943	12,032	1,755	13,787	2,219,532
中等教育	初級中學	114	10,713	2,488	13,201	1,228	100	1,328	1,004,300
	高級中學	35	2,089	563	2,652	79	191	270	561,576
	師範學校	8	443	365	808	62	21	83	93,046
	職業學校	15	962	680	1,451	243	57	300	206,609
	合計	172	14,511	3,905	18,116	2,222	369	2,691	1,573,491
高等教育	法政專門學校	1	306	27	333	27	27	27	47,670
	大學	4	480	100	580	150	33	223	506,676
	合計	5	824	138	962	217	33	250	533,786
總		3,557	180,870	88,151	225,021	11,511	2,151	16,698	4,646,789

龍巖長汀連城三縣缺項不計入





福建省各縣小學校數統計表

學校數	縣數	0	4	8	12	16	20	
0—10	1	[Horizontal bar from 0 to 1]						
10—20	8	[Horizontal bar from 0 to 8]						
20—30	19	[Horizontal bar from 0 to 19]						
30—40	6	[Horizontal bar from 0 to 6]						
40—50	6	[Horizontal bar from 0 to 6]						
50—60	2	[Horizontal bar from 0 to 2]						
60—70	6	[Horizontal bar from 0 to 6]						
70—80	3	[Horizontal bar from 0 to 3]						
80—90	2	[Horizontal bar from 0 to 2]						
90—100	1	[Horizontal bar from 0 to 1]						
100—110	1	[Horizontal bar from 0 to 1]						
110—120	2	[Horizontal bar from 0 to 2]						
120—130	1	[Horizontal bar from 0 to 1]						
130—140								
140—150	2	[Horizontal bar from 0 to 2]						
∴ ∴ ∴ ∴								
190—200	1	[Horizontal bar from 0 to 1]						
總計	61							

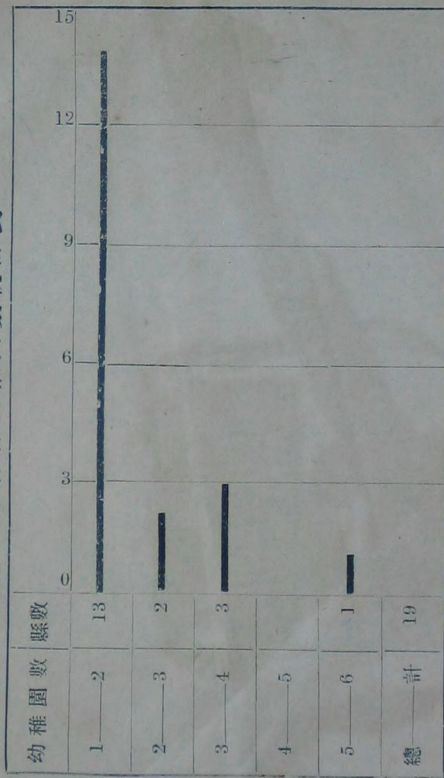
總數=5,013

中數=34.17

$Q_1$ =23.28

$Q_3$ =46.25

福建省各縣幼稚園數統計表



總數=40  
 中數=1.73  
 $Q_1=1.37$   
 $Q_3=2.68$

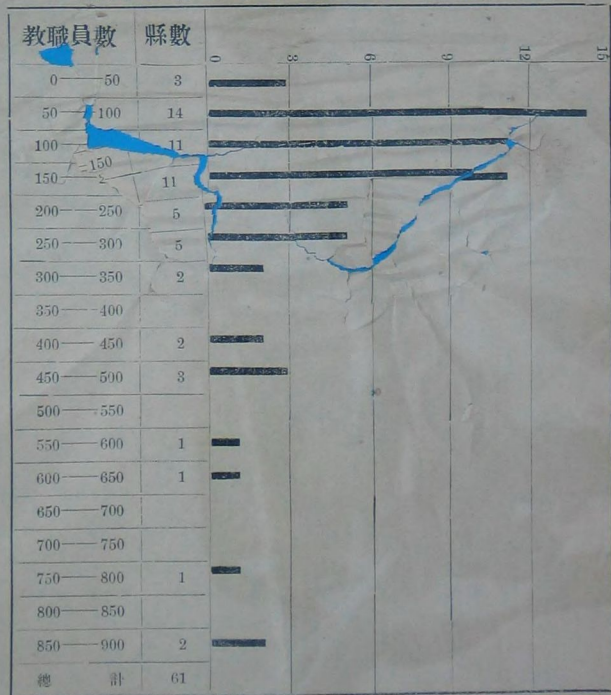


福建省各縣中等學校教職員數統計表

教職員數	縣數	0	4	8	12	16	20	24	
0—10	6	[Horizontal bar extending to 4]							
10—20	24	[Horizontal bar extending to 24]							
20—30	2	[Horizontal bar extending to 2]							
30—40	2	[Horizontal bar extending to 2]							
40—50	4	[Horizontal bar extending to 4]							
50—60	1	[Horizontal bar extending to 1]							
60—70	1	[Horizontal bar extending to 1]							
∴∴∴∴									
150—160	1	[Horizontal bar extending to 1]							
160—170	1	[Horizontal bar extending to 1]							
170—180	1	[Horizontal bar extending to 1]							
180—190									
190—200	1	[Horizontal bar extending to 1]							
∴∴∴∴									
510—520	1	[Horizontal bar extending to 1]							
總計	45								

總數=2,036  
 中數=16.88  
 $Q_1=12.19$   
 $Q_3=38.75$

福建省各縣小學校教職員數統計表



總數=13,802

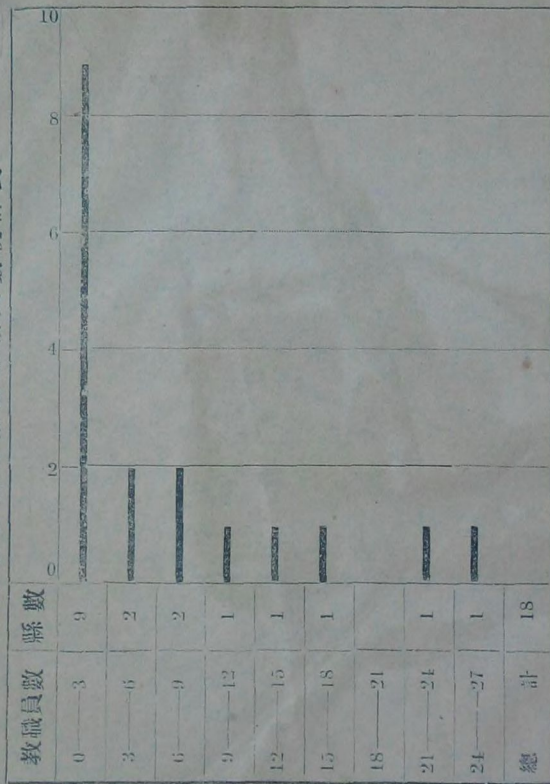
中數=101.75

$Q_3=93.75$

$Q_8=267.50$



福建省各縣幼稚園教職員數統計表



福建省各縣中等學校學生數統計表

學生數 以十計	縣數
0—5	5
5—10	16
10—15	6
15—20	4
20—25	1
25—30	2
30—35	1
35—40	1
40—45	
45—50	
50—55	1
55—60	
60—65	
65—70	
70—75	
75—80	2
80—85	
85—90	
90—95	
95—100	2
∴ ∴ ∴ ∴	
120—125	1
∴ ∴ ∴ ∴	
160—165	1
165—170	
170—175	
175—180	1
∴ ∴ ∴ ∴	
365—370	1
總計	45

總數=14,320

中數=11 2.50

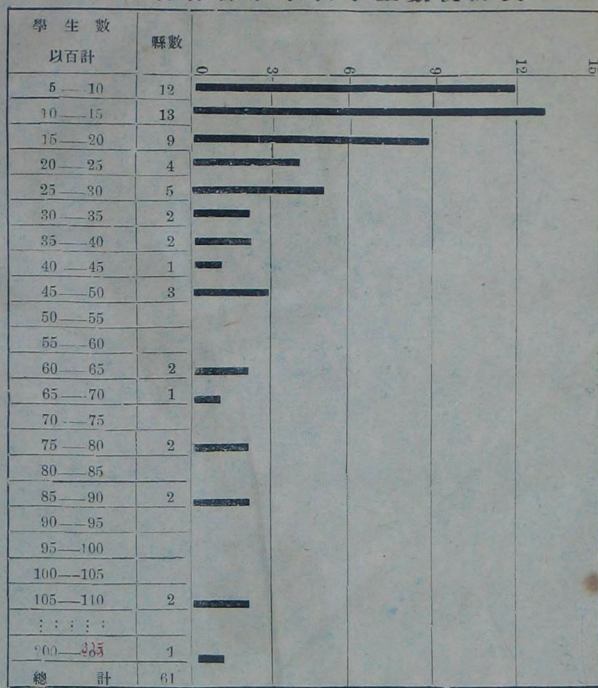
$Q_1=6$  9.53

$Q_3=20$  3.75

說明：缺壞者一縣不計入



福建省各縣小學校學生數統計表



總數=20,658

中數=18 05.56

$Q_1=11 25.00$

$Q_3=36 87.50$

福建省各縣幼稚園學生數統計表

學生數	縣數					
		0	1	15	30	4
0—30	2	[Horizontal bars]				
30—60	5	[Horizontal bars]				
60—90	3	[Horizontal bars]				
90—120	1	[Horizontal bars]				
120—150	3	[Horizontal bars]				
150—180	1	[Horizontal bars]				
180—210						
210—240						
240—270						
270—300	1	[Horizontal bars]				
∴∴∴∴						
570—600	1	[Horizontal bars]				
總計	17					

總數=2,023

中數=75

$Q_1=43.50$

$Q_3=137.50$



福建省各縣教育經費數統計表

教育經費數 以千計	縣數	0	5	10	15	20
5—10	13	[Horizontal bar extending to 15]				
10—15	10	[Horizontal bar extending to 12]				
15—20	12	[Horizontal bar extending to 18]				
20—25	7	[Horizontal bar extending to 12]				
25—30	1	[Horizontal bar extending to 2]				
30—35	2	[Horizontal bar extending to 3]				
35—40	4	[Horizontal bar extending to 4]				
40—45	2	[Horizontal bar extending to 2]				
45—50	1	[Horizontal bar extending to 1]				
50—55	3	[Horizontal bar extending to 5]				
∴∴∴∴						
65—70	2	[Horizontal bar extending to 2]				
∴∴∴∴						
80—85	1	[Horizontal bar extending to 1]				
∴∴∴∴						
100—105	3	[Horizontal bar extending to 10]				
總計	61					

總數=1,741,908

中數=18,125.00

Q<sub>1</sub>=11,125.00

Q<sub>3</sub>=35,937.50

說明：私立學校教育經費不計入

福建省各縣教育經費佔全縣經費百分數統計表

百分數	縣數	0	25	50	75	100
0—5	1	[Horizontal bar from 0 to 5]				
5—10	5	[Horizontal bar from 0 to 10]				
10—15	9	[Horizontal bar from 0 to 15]				
15—20	7	[Horizontal bar from 0 to 18]				
20—25	14	[Horizontal bar from 0 to 25]				
25—30	3	[Horizontal bar from 0 to 28]				
30—35	4	[Horizontal bar from 0 to 32]				
35—40	4	[Horizontal bar from 0 to 38]				
40—45	1	[Horizontal bar from 0 to 42]				
45—50	1	[Horizontal bar from 0 to 48]				
50—55						
55—60	2	[Horizontal bar from 0 to 58]				
60—65						
65—70						
70—75	2	[Horizontal bar from 0 to 72]				
總計	53					

總數=100%

中數=21.61%

$Q_1$ =14.03%

$Q_3$ =30.94%

說明：1.缺填者八縣不計入

2.私立學校教育經費不計入



福建省各縣教育行政費統計表

教育行政費 以百計	縣數	12			
10—15	5	-----			
15—20	5	-----			
20—25	6	-----			
25—30	8	-----			
30—35	10	-----			
35—40	3	-----			
40—45	11	-----			
45—50	3	-----			
50—55	4	-----			
55—60	1	-----			
60—65	2	-----			
65—70	2	-----			
……					
80—85	1	-----			
總計	61				

總數=218,089  
 中數=3,325.00  
 $Q_1=2,437.50$   
 $Q_3=4,367.78$

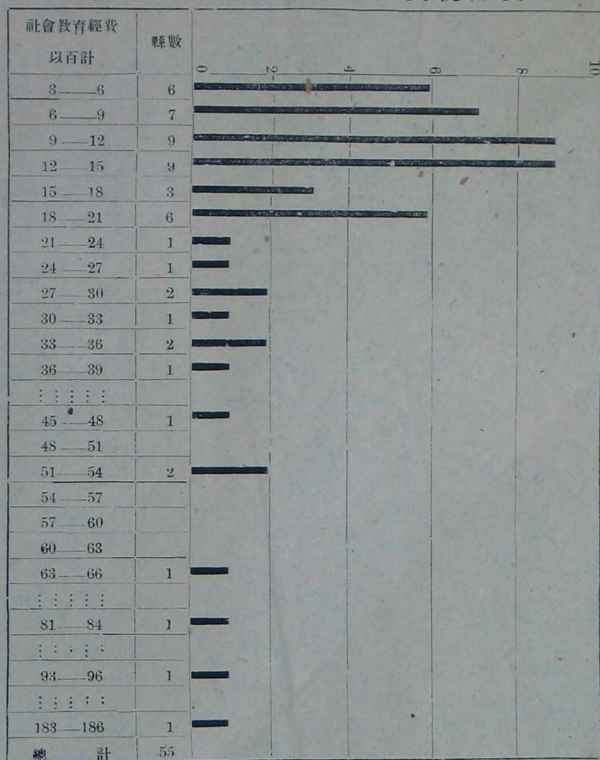
福建省各縣教育行政費佔全縣教育經費百分數統計表

百分數	縣數	
0—5	5	████████████████████
5—10	10	██
10—15	8	████████████████████████████████
15—20	12	██
20—25	10	██
25—30	6	████████████████████████████████████
30—35	4	████████████████████████████
35—40	3	████████████████████████
40—45		
45—50	1	████████████
50—55		
55—60	1	████████████
60—65		
65—70		
70—75	1	████████████
總計	61	

總數=100 %  
 中數=18.13%  
 $Q_1=10.16\%$   
 $Q_3=25.63\%$

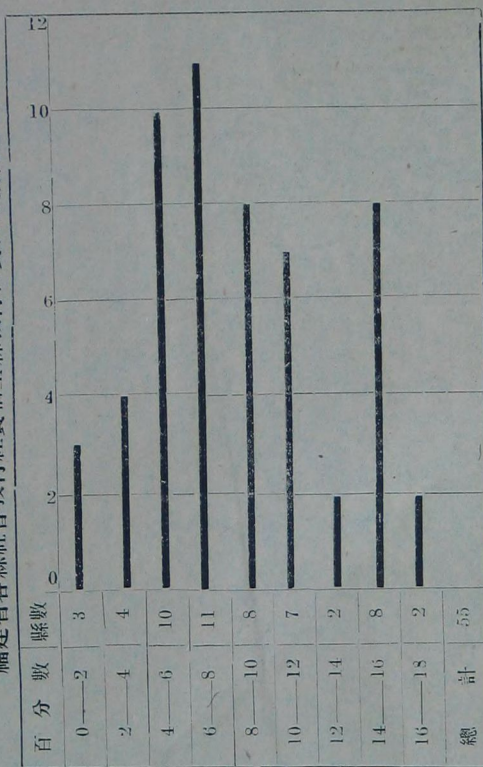


福建省各縣社會教育經費統計表



總數=128,882  
 中數=13 83.33  
 $Q_1=9 25.00$   
 $Q_3=2,475.00$

福建省各縣社會教育經費佔全縣教育經費百分數統計表



總數=100%

中數=7.90%

$Q_1=5.35\%$

$Q_3=11.50\%$



福建省各縣中等教育經費統計表

經費數 以千計	縣數										
		0	2	4	6	8	10	12	14	16	
0—2	7	[Horizontal bar from 0 to 6]									
2—4	15	[Horizontal bar from 0 to 12]									
4—6	3	[Horizontal bar from 0 to 3]									
6—8	4	[Horizontal bar from 0 to 4]									
8—10	4	[Horizontal bar from 0 to 5]									
10—12	2	[Horizontal bar from 0 to 1]									
12—14		[Horizontal bar from 0 to 12]									
14—16	1	[Horizontal bar from 0 to 1]									
16—18											
18—20	1	[Horizontal bar from 0 to 1]									
20—22											
22—24											
24—26	1	[Horizontal bar from 0 to 1]									
26—28											
28—30											
……											
56—58	1	[Horizontal bar from 0 to 1]									
總計	61										

總數=284,068

中數=3,733

Q<sub>1</sub>=2,400

Q<sub>3</sub>=8,500

說明：私立學校教育經費不計入

福建省各縣中等教育經費佔全縣教育經費百分數統計表

百分數	縣數	0	10	20	30	40	
0—3	1	[Horizontal bar from 0 to 3]					
3—6							
6—9	1	[Horizontal bar from 0 to 9]					
9—12	4	[Horizontal bar from 0 to 12]					
12—15	7	[Horizontal bar from 0 to 15]					
15—18	4	[Horizontal bar from 0 to 18]					
18—21	4	[Horizontal bar from 0 to 21]					
21—24	7	[Horizontal bar from 0 to 24]					
24—27	3	[Horizontal bar from 0 to 27]					
27—30	2	[Horizontal bar from 27 to 30]					
30—33	2	[Horizontal bar from 30 to 33]					
33—36							
36—39	3	[Horizontal bar from 36 to 39]					
39—42							
42—45	1	[Horizontal bar from 42 to 45]					
45—48	1	[Horizontal bar from 45 to 48]					
總計	40						

總數=100 %

中數=20.25 %

$Q_1=13.71\%$

$Q_3=26.00\%$

說明：私立學校教育經費不計入。



福建省各縣初等教育經費數統計表

經費數 以千計	縣數	0	10	20	30	40	50	60	70	80	90	100	110	
0—3	4	[Horizontal bars extending to 3 on the scale]												
3—6	13	[Horizontal bars extending to 6 on the scale]												
6—9	10	[Horizontal bars extending to 9 on the scale]												
9—12	7	[Horizontal bars extending to 12 on the scale]												
12—15	7	[Horizontal bars extending to 15 on the scale]												
15—18	5	[Horizontal bars extending to 18 on the scale]												
18—21		[No bars]												
21—24	2	[Horizontal bars extending to 24 on the scale]												
24—27	3	[Horizontal bars extending to 27 on the scale]												
27—30	1	[Horizontal bars extending to 30 on the scale]												
30—33	1	[Horizontal bars extending to 33 on the scale]												
33—36	2	[Horizontal bars extending to 36 on the scale]												
36—39		[No bars]												
39—42	1	[Horizontal bars extending to 42 on the scale]												
42—45		[No bars]												
45—48	2	[Horizontal bars extending to 48 on the scale]												
∴ ∴ ∴ ∴		[No bars]												
78—81	1	[Horizontal bars extending to 81 on the scale]												
∴ ∴ ∴ ∴		[No bars]												
90—93	1	[Horizontal bars extending to 93 on the scale]												
∴ ∴ ∴ ∴		[No bars]												
108—93	1	[Horizontal bars extending to 93 on the scale]												
總計	61	[Total bar extending to 61 on the scale]												

總數=1,058,112

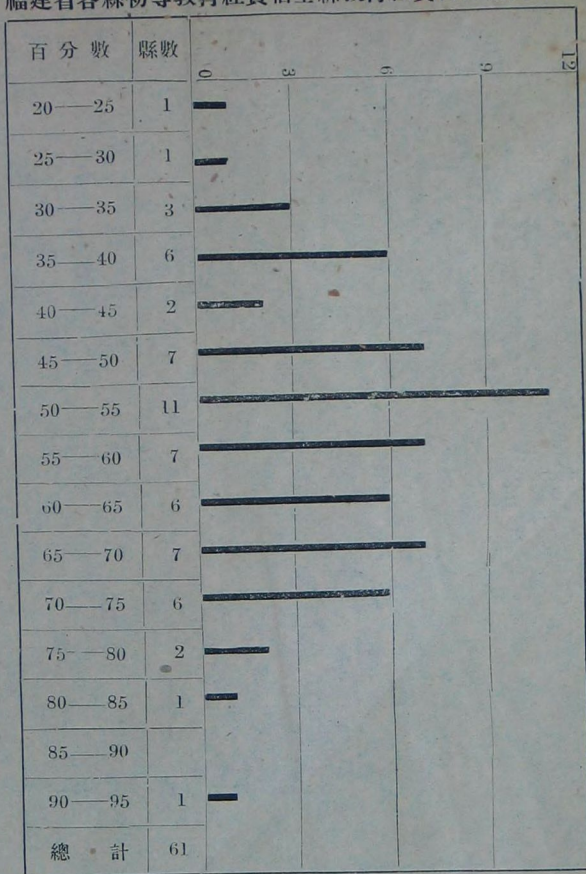
中數=10,500

$Q_1 = 5,593$

$Q_3 = 17,850$

說明：私立學校教育經費不計入

福建省各縣初等教育經費佔全縣教育經費百分數統計表



總數=100%

中數=54.77%

$Q_1$ =46.61%

$Q_3$ =66.25%

說明：私立學校教育經費不計入



福建省各縣學校總數比較表

次 第	縣 名	學校 總數	學校總數												
			0	15	30	45	60	75	90	105	120	135	150	165	180
1	南安	195	[Horizontal bar spanning 195 units]												
2	上杭	152	[Horizontal bar spanning 152 units]												
3	福清	144	[Horizontal bar spanning 144 units]												
4	莆田	138	[Horizontal bar spanning 138 units]												
5	龍溪	128	[Horizontal bar spanning 128 units]												
6	思明	122	[Horizontal bar spanning 122 units]												
7	晉江	122	[Horizontal bar spanning 122 units]												
8	永定	115	[Horizontal bar spanning 115 units]												
9	閩侯	105	[Horizontal bar spanning 105 units]												
10	同安	91	[Horizontal bar spanning 91 units]												
11	惠安	84	[Horizontal bar spanning 84 units]												
12	永春	82	[Horizontal bar spanning 82 units]												
13	海澄	78	[Horizontal bar spanning 78 units]												
14	閩清	71	[Horizontal bar spanning 71 units]												
15	漳浦	70	[Horizontal bar spanning 70 units]												
16	安溪	68	[Horizontal bar spanning 68 units]												
17	武平	66	[Horizontal bar spanning 66 units]												
18	連江	63	[Horizontal bar spanning 63 units]												
19	浦城	57	[Horizontal bar spanning 57 units]												
20	仙遊	54	[Horizontal bar spanning 54 units]												
21	長樂	53	[Horizontal bar spanning 53 units]												
22	南靖	52	[Horizontal bar spanning 52 units]												
23	德化	47	[Horizontal bar spanning 47 units]												
24	平潭	46	[Horizontal bar spanning 46 units]												
25	福鼎	45	[Horizontal bar spanning 45 units]												
26	福安	43	[Horizontal bar spanning 43 units]												
27	建甌	43	[Horizontal bar spanning 43 units]												
28	甯化	42	[Horizontal bar spanning 42 units]												
29	邵武	40	[Horizontal bar spanning 40 units]												
30	古田	36	[Horizontal bar spanning 36 units]												
31	尤溪	35	[Horizontal bar spanning 35 units]												

福建省各縣學校

(二)

次 第	縣 名	學校 總數	學校總數												
			0	15	30	45	60	75	90	105	120	135	150	165	180
32	永泰	35	[Bar chart showing 35 schools]												
33	長泰	33	[Bar chart showing 33 schools]												
34	沙縣	33	[Bar chart showing 33 schools]												
35	華安	33	[Bar chart showing 33 schools]												
36	金門	32	[Bar chart showing 32 schools]												
37	詔安	32	[Bar chart showing 32 schools]												
38	寧德	30	[Bar chart showing 30 schools]												
39	雲霄	30	[Bar chart showing 30 schools]												
40	大田	29	[Bar chart showing 29 schools]												
41	霞浦	28	[Bar chart showing 28 schools]												
42	建陽	27	[Bar chart showing 27 schools]												
43	崇安	27	[Bar chart showing 27 schools]												
44	永安	26	[Bar chart showing 26 schools]												
45	東山	25	[Bar chart showing 25 schools]												
46	南平	25	[Bar chart showing 25 schools]												
47	甯洋	24	[Bar chart showing 24 schools]												
48	平和	23	[Bar chart showing 23 schools]												
49	松溪	22	[Bar chart showing 22 schools]												
50	泰甯	22	[Bar chart showing 22 schools]												
51	壽甯	21	[Bar chart showing 21 schools]												
52	光澤	21	[Bar chart showing 21 schools]												
53	歸化	20	[Bar chart showing 20 schools]												
54	羅源	19	[Bar chart showing 19 schools]												
55	清流	19	[Bar chart showing 19 schools]												
56	順昌	19	[Bar chart showing 19 schools]												
57	建甯	19	[Bar chart showing 19 schools]												
58	屏南	16	[Bar chart showing 16 schools]												
59	將樂	16	[Bar chart showing 16 schools]												
60	政和	16	[Bar chart showing 16 schools]												
61	漳平	9	[Bar chart showing 9 schools]												
總計		3,216													
平均		52強													



福建省各縣學生總數比較表

次 第	縣 名	學 生 數	0	2,000	4,000	6,000	8,000	10,000	12,000	14,000	16,000	18,000	20,000	
1	南安	20,421	[Horizontal bar extending to 20,421]											
2	思明	15,509	[Horizontal bar extending to 15,509]											
3	閩侯	14,822	[Horizontal bar extending to 14,822]											
4	莆田	11,921	[Horizontal bar extending to 11,921]											
5	永春	9,298	[Horizontal bar extending to 9,298]											
6	晉江	8,982	[Horizontal bar extending to 8,982]											
7	上杭	8,005	[Horizontal bar extending to 8,005]											
8	龍溪	8,241	[Horizontal bar extending to 8,241]											
9	福清	7,244	[Horizontal bar extending to 7,244]											
10	惠安	6,575	[Horizontal bar extending to 6,575]											
11	永定	6,447	[Horizontal bar extending to 6,447]											
12	同安	6,373	[Horizontal bar extending to 6,373]											
13	海澄	5,033	[Horizontal bar extending to 5,033]											
14	仙遊	5,009	[Horizontal bar extending to 5,009]											
15	安溪	4,401	[Horizontal bar extending to 4,401]											
16	武平	3,978	[Horizontal bar extending to 3,978]											
17	漳浦	3,801	[Horizontal bar extending to 3,801]											
18	閩清	3,528	[Horizontal bar extending to 3,528]											
19	連江	3,233	[Horizontal bar extending to 3,233]											
20	福安	3,111	[Horizontal bar extending to 3,111]											
21	德化	2,852	[Horizontal bar extending to 2,852]											
22	詔安	2,770	[Horizontal bar extending to 2,770]											
23	南靖	2,765	[Horizontal bar extending to 2,765]											
24	金門	2,426	[Horizontal bar extending to 2,426]											
25	甯化	2,409	[Horizontal bar extending to 2,409]											
26	福鼎	2,362	[Horizontal bar extending to 2,362]											
27	長樂	2,286	[Horizontal bar extending to 2,286]											
28	永安	2,222	[Horizontal bar extending to 2,222]											
29	古田	1,974	[Horizontal bar extending to 1,974]											
30	邵武	1,924	[Horizontal bar extending to 1,924]											
31	雲霄	1,866	[Horizontal bar extending to 1,866]											





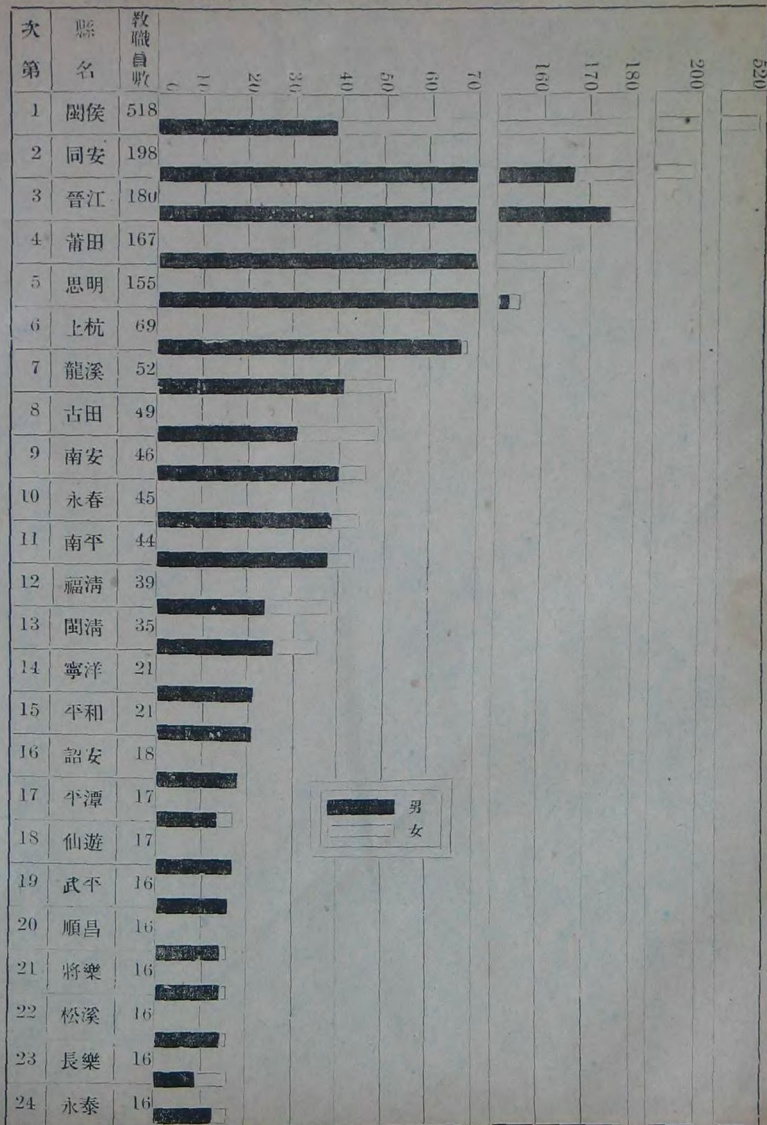
福建省各縣教職員總數比較表 (一)

次 第	縣 名	教 職 員 總 數	教職員總數									
			0	100	200	300	400	500	600	800	900	1,000
1	閩侯	1,425	[Horizontal bar extending to 1,425]									
2	思明	950	[Horizontal bar extending to 950]									
3	南安	905	[Horizontal bar extending to 905]									
4	莆田	815	[Horizontal bar extending to 815]									
5	永定	800	[Horizontal bar extending to 800]									
6	晉江	590	[Horizontal bar extending to 590]									
7	永春	542	[Horizontal bar extending to 542]									
8	同安	536	[Horizontal bar extending to 536]									
9	龍溪	524	[Horizontal bar extending to 524]									
10	上杭	520	[Horizontal bar extending to 520]									
11	福清	444	[Horizontal bar extending to 444]									
12	武平	315	[Horizontal bar extending to 315]									
13	海澄	314	[Horizontal bar extending to 314]									
14	仙遊	279	[Horizontal bar extending to 279]									
15	閩清	276	[Horizontal bar extending to 276]									
16	漳浦	273	[Horizontal bar extending to 273]									
17	安溪	272	[Horizontal bar extending to 272]									
18	雲霄	264	[Horizontal bar extending to 264]									
19	古田	255	[Horizontal bar extending to 255]									
20	惠安	249	[Horizontal bar extending to 249]									
21	福鼎	226	[Horizontal bar extending to 226]									
22	南靖	224	[Horizontal bar extending to 224]									
23	建甌	222	[Horizontal bar extending to 222]									
24	長樂	195	[Horizontal bar extending to 195]									
25	永安	193	[Horizontal bar extending to 193]									
26	詔安	184	[Horizontal bar extending to 184]									
27	南平	184	[Horizontal bar extending to 184]									
28	邵武	184	[Horizontal bar extending to 184]									
29	霞浦	175	[Horizontal bar extending to 175]									
30	崇安	173	[Horizontal bar extending to 173]									
31	連江	171	[Horizontal bar extending to 171]									

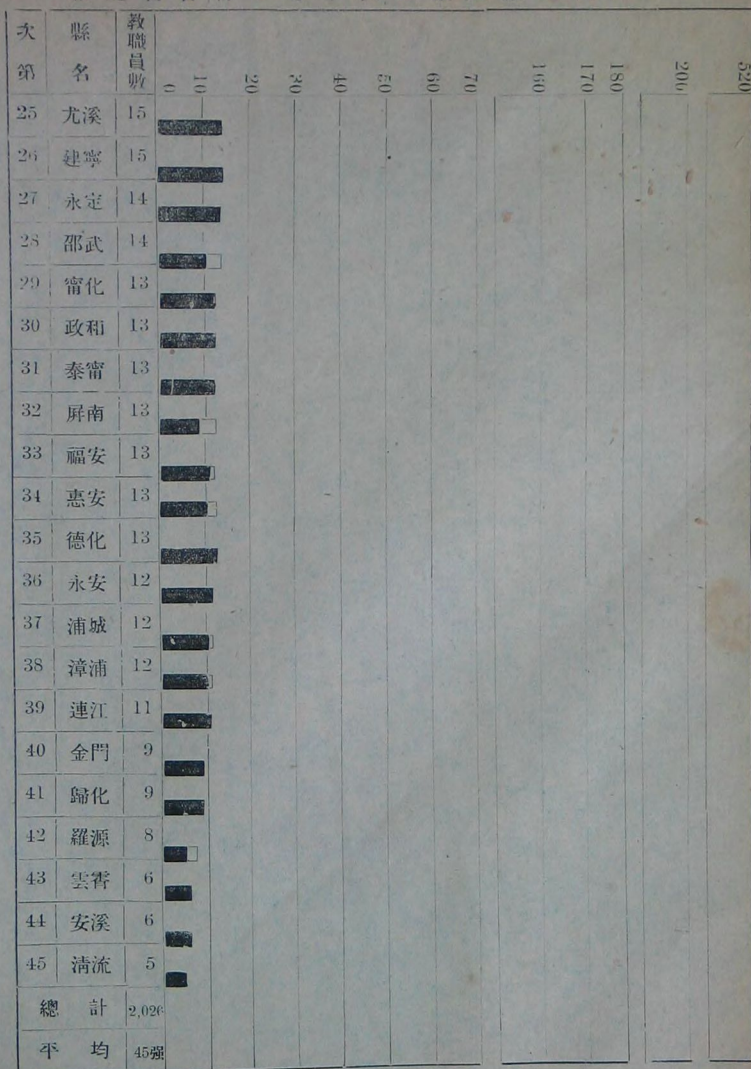




福建省各縣中等學校教職員數比較圖 (一)

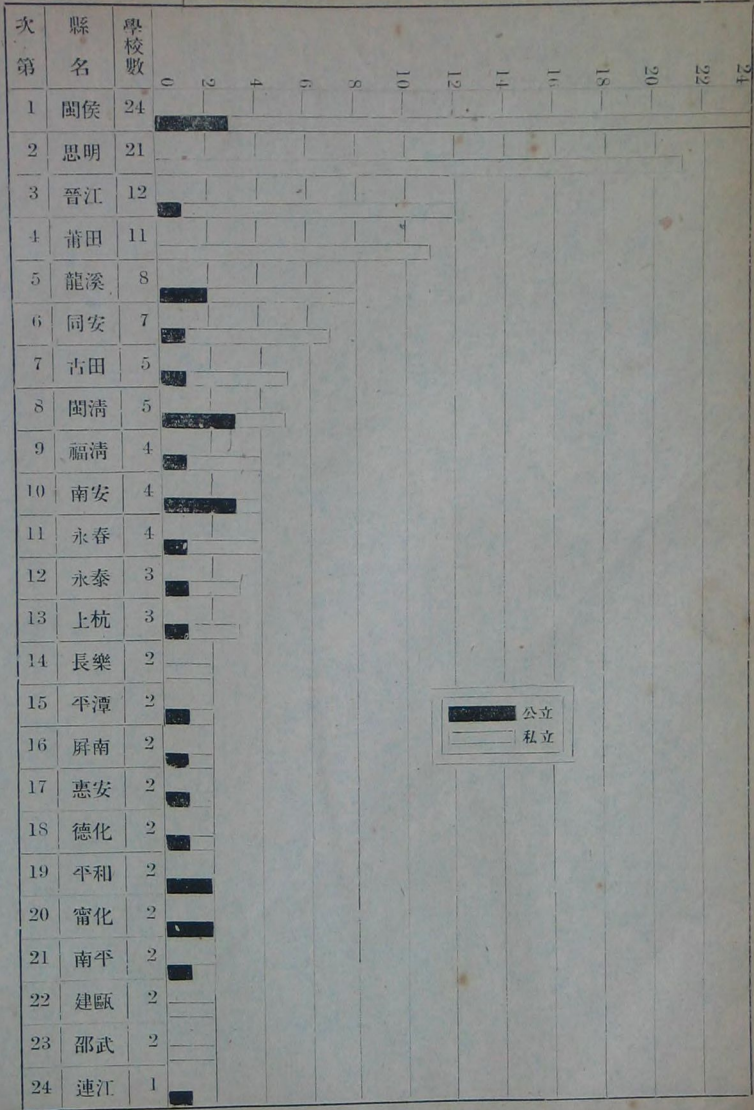


福建省各縣中等學校教職員數比較圖 (二)





福建省各縣中等學校數比較圖 (一)

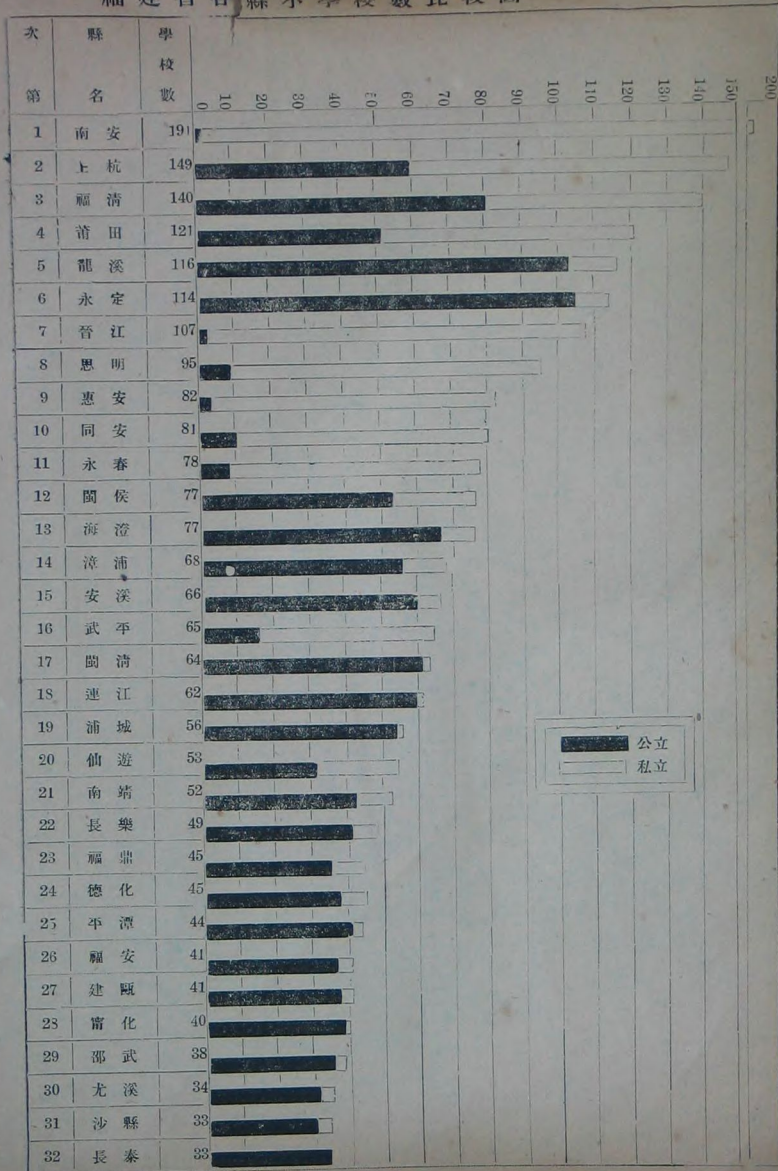






# 福建省各縣小學校數比較圖

(一)



福建省各縣小學校數比較圖

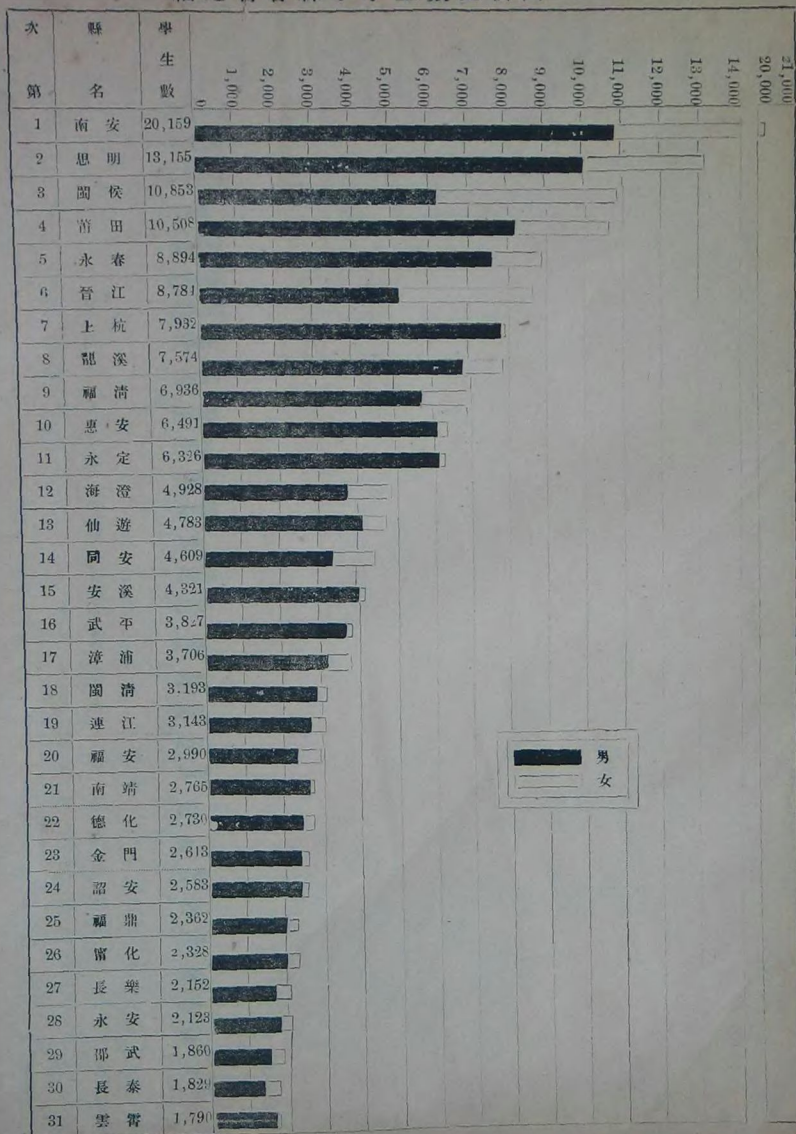
(二)

次 第	縣 名	學 校 數	0	10	20	30	40	50	60	70	80	90	100	110	120	130	140	150	200	
33	華安	33																		
34	甯德	31																		
35	金門	30																		
36	詔安	30																		
37	古田	29																		
38	雲霄	29																		
39	大田	29																		
40	霞浦	27																		
41	建陽	27																		
42	崇安	27																		
43	東山	25																		
44	永安	25																		
45	南平	23																		
46	寧洋	23																		
47	永泰	22																		
48	壽甯	21																		
49	平和	21																		
50	松溪	21																		
51	光澤	21																		
52	泰甯	21																		
53	順昌	18																		
54	建甯	18																		
55	清流	18																		
56	歸化	18																		
57	羅源	17																		
58	將樂	15																		
59	政和	15																		
60	屏南	14																		
61	漳平	9																		
總計		3,013																		
平均		49.3																		

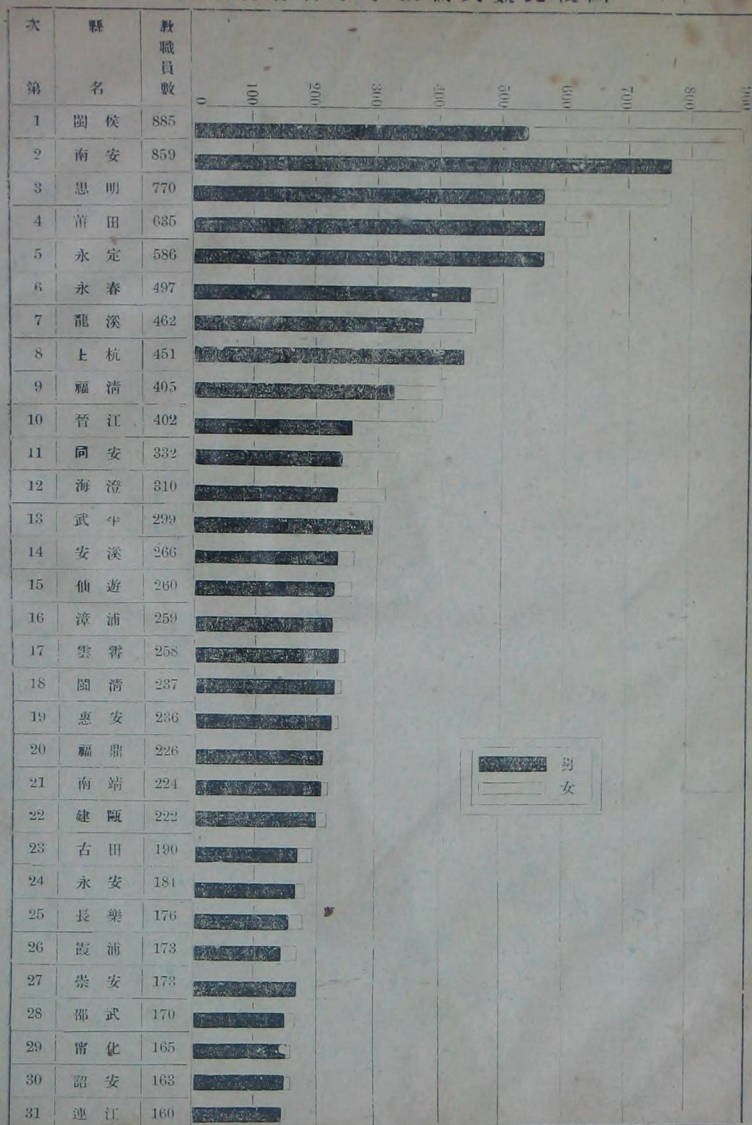


福建省各縣小學生數比較圖

(--)

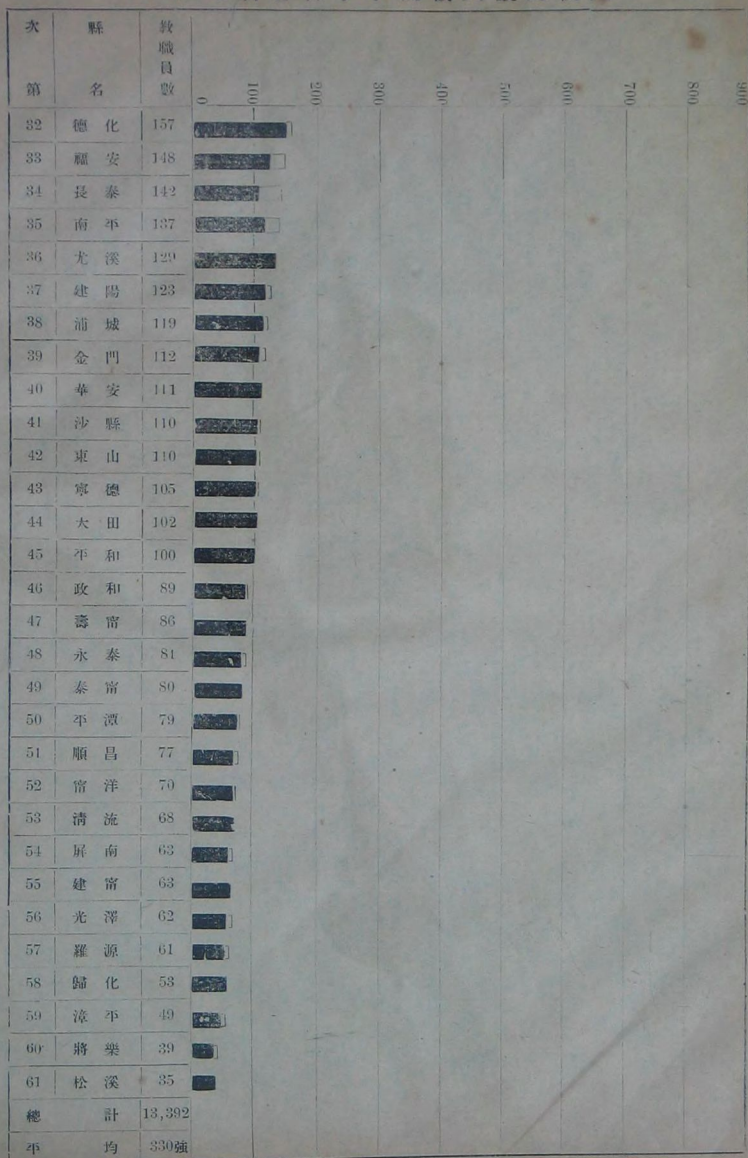


福建省各縣小學教職員數比較圖 (一)

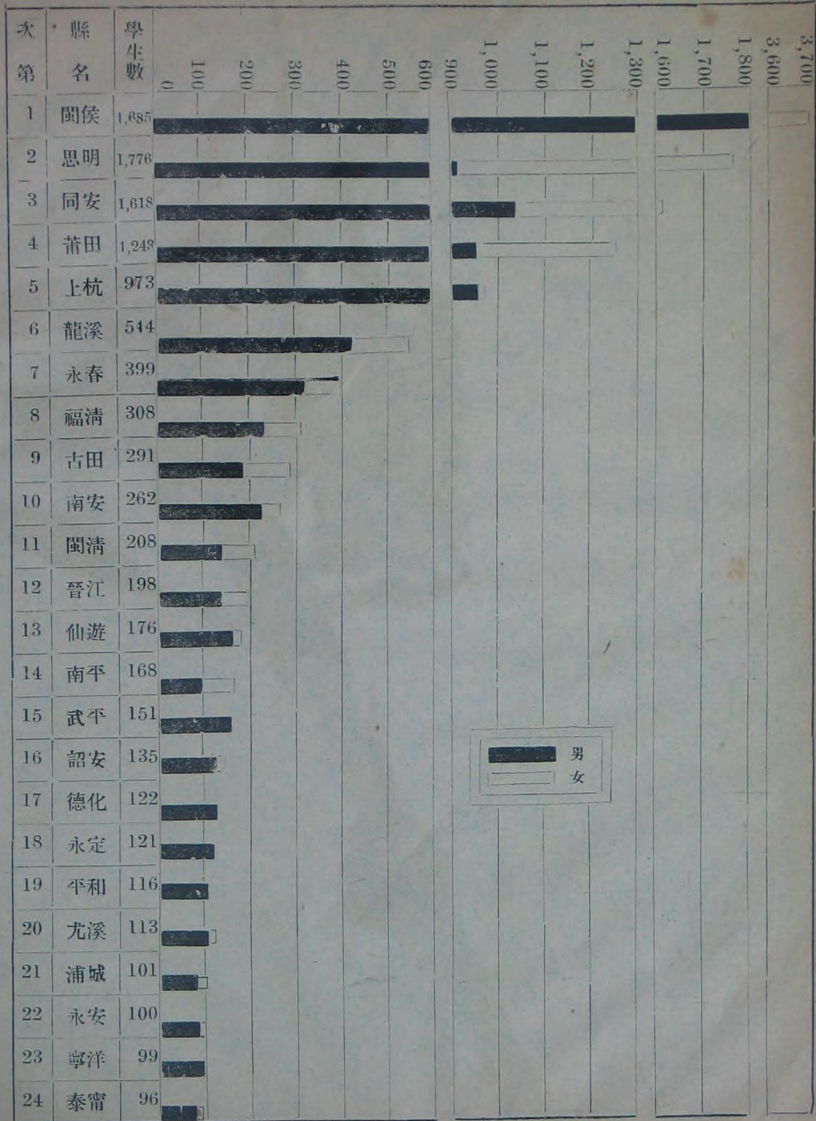




福建省各縣小學教職員數比較圖 (二)

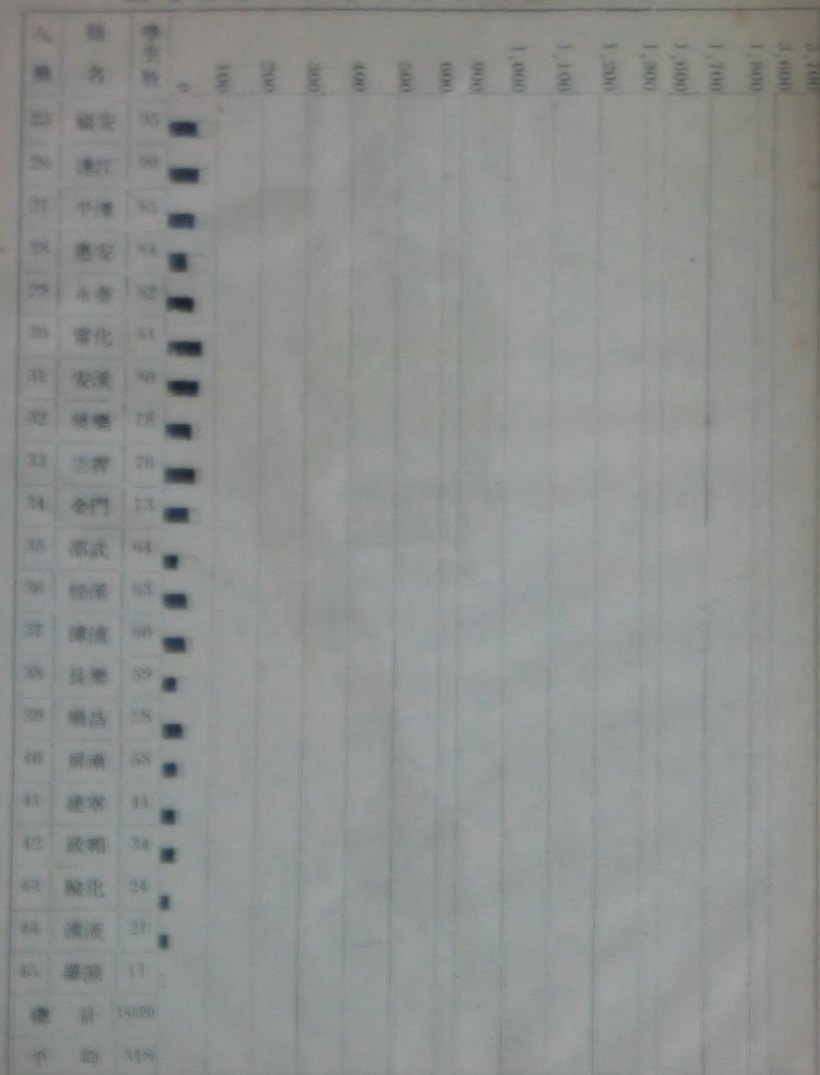


福建省各縣中等學校學生數比較圖 (一)





福建省各縣中等學校學生數比較圖



說明：建甌縣中等學校學生數缺項不計入

福建省各縣教育行政費佔全縣教育經費百分數表

縣別	全縣教育經費	教育行政費	教育行政費佔全縣教育經費百分數	縣別	全縣教育經費	教育行政費	教育行政費佔全縣教育經費百分數
閩侯	142,364	8,400	5.90	詔安	44,410	6,680	15.04
長樂	18,049	4,140	22.93	雲霄	20,133	1,409	6.99
福清	65,680	4,280	6.51	東山	7,371	2,452	33.27
平潭	8,134	1,616	19.87	甯化	14,676	2,980	20.31
連江	35,517	3,240	9.12	上杭	36,500	4,400	12.05
羅源	12,500	3,430	27.44	永定	31,255	1,358	4.34
古田	16,000	4,500	28.12	歸化	13,221	2,104	15.91
永泰	26,629	2,922	11.23	清流	6,156	2,160	35.08
閩清	46,938	4,500	9.59	武平	21,176	1,482	6.99
屏南	8,357	1,800	21.53	漳平	12,000	2,988	24.90
霞浦	21,204	2,540	11.98	甯洋	9,736	1,956	20.09
福鼎	19,325	3,048	15.72	南平	24,110	5,004	20.75
福安	33,532	4,500	13.42	順昌	12,511	3,084	24.65
甯德	19,377	4,740	24.46	將樂	11,300	3,240	28.67
壽甯	8,566	2,880	33.86	沙縣	17,785	2,840	15.96
思溪	66,144	6,240	9.43	尤溪	53,240	1,800	3.38
晉江	14,400	6,600	45.83	永安	15,770	2,880	18.26
同安	22,788	4,044	17.75	建甌	52,606	6,060	11.52
金門	13,319	4,500	33.78	建陽	10,000	2,100	21.00
南安	5,396	3,800	70.42	松溪	16,415	2,100	12.78
惠安	22,355	4,397	19.63	政和	12,710	3,180	25.01
莆田	133,878	6,000	4.48	浦城	36,496	5,106	13.99
仙遊	40,000	3,600	9.00	崇安	14,820	4,500	30.36
永春	40,162	4,800	11.95	邵武	18,398	5,004	27.19
德化	15,530	4,500	28.97	光澤	8,370	3,340	39.78
大田	8,296	1,700	20.47	建甯	6,960	1,200	17.24
龍溪	122,880	3,240	2.64	泰甯	15,226	1,200	7.88
漳浦	54,770	5,244	9.57	安溪	82,724	3,480	4.21
南靖	24,200	4,800	19.83	華安	5,405	3,072	56.84
長泰	17,952	2,693	15.01	總計	1,741,908	218,189	12.08-99
平和	16,726	2,400	14.41	平均	32,866.18	4,116.77	22.81
海澄	9,500	3,800	40.00				

說明：龍巖長汀連城三縣缺項不計入





福建省各縣城區及鄉區學校經費一覽表

縣別	城區學校經費	鄉區學校經費	總計	別縣	城區學校經費	鄉區學校經費	總計
閩侯	40,752	60,012	100,764	海澄	7,540	22,631	30,191
長樂	5,008	7,005	12,013	詔安	23,580	11,630	35,210
福清	29,240	32,200	61,440	雲霄	10,268	9,865	20,133
平潭	2,964	3,312	6,276	東山	3,346	1,236	4,572
連江	11,191	21,086	32,277	甯化	3,041	4,354	7,415
羅源	4,484	4,088	8,522	上杭	10,652	25,860	36,512
古田	5,064	8,936	14,000	歸化	8,603	4,618	13,221
永泰	11,542	12,092	23,634	清流	4,104	2,052	6,156
閩清	5,279	45,398	51,677	武平	1,059	20,117	21,176
屏南	2,723	3,620	6,343	漳平	3,400	5,612	9,012
霞浦	11,240	5,960	17,200	甯洋	1,200	6,290	7,490
福鼎	4,476	9,941	14,417	南平	6,850	5,100	11,950
福安	21,400	12,132	33,532	順昌	5,223	5,512	10,733
甯德	5,700	8,882	14,582	將樂	5,000	3,000	8,000
壽甯	2,907	5,399	8,206	沙縣	5,380	5,409	10,789
思明	321,609	50,572	372,181	尤溪	18,940	33,500	54,440
晉江	115,000	55,000	170,000	永安	3,327	4,623	8,550
同安	9,862	334,072	343,934	建甌	23,620	24,613	46,233
金門	3,049	4,080	7,129	建陽	2,976	2,124	5,100
南安	5,300	311,237	316,537	松溪	6,668	8,047	14,715
惠安	18,320	55,690	74,010	政和	8,880	2,100	10,980
莆田	61,073	40,911	101,984	浦城	26,000	24,000	52,000
仙遊	17,550	22,418	39,968	崇安	3,715	6,605	10,320
永春	26,800	33,642	60,442	邵武	5,519	12,824	18,343
德化	4,760	5,630	10,330	光澤	2,630	2,400	5,030
大田	1,019	2,377	3,396	建甯	4,077	1,498	5,595
龍溪	52,800	48,200	101,000	泰甯	6,500	7,066	13,626
漳浦	12,378	21,588	38,386	安溪	5,405	72,819	78,224
南靖	5,110	21,622	31,752	華安	1,102	6,157	7,259
長泰	3,600	8,966	12,566	總計	1,046,481,021	4,392,667,937	5,439,148,958
平和	5,103	8,754	13,857	平均	17,441,6327	1,233,844,465.11	1,408,476,842.11

說明：龍巖長汀連城永定四縣缺項不計入



福建省各縣城區及鄉區學校經費百分比表

縣別	城區學校經費之百分數	鄉區學校經費之百分數	別縣	城區學校經費之百分數	鄉區學校經費之百分數
閩侯	40.25	59.65	海澄	25.01	74.96
長樂	41.69	58.31	詔安	66.97	33.03
福清	47.59	52.41	雲霄	51.01	48.99
平潭	47.23	52.77	東山	72.97	27.03
連江	37.67	62.33	甯化	41.27	58.73
羅源	52.62	47.38	上杭	28.10	71.90
古田	36.17	63.83	歸化	65.08	34.92
永泰	48.83	51.17	清溪	63.67	36.33
閩清	10.21	89.79	武平	5.00	95.00
屏南	42.93	57.07	漳平	37.72	62.28
霞浦	75.35	24.65	甯洋	16.02	83.98
福鼎	31.04	68.96	南平	57.33	42.67
福安	63.82	36.18	順昌	48.56	51.44
甯德	39.08	60.92	將樂	62.50	37.50
壽甯	34.99	65.01	沙縣	49.86	50.14
思明	86.42	13.58	尤溪	34.79	65.21
晉江	67.65	32.35	永安	45.92	54.08
同安	2.86	97.14	雜區	48.97	51.03
金門	42.76	57.24	建陽	58.35	41.65
南安	1.67	98.33	松溪	45.31	54.69
惠安	24.75	75.25	政和	80.79	19.21
莆田	59.89	40.11	浦城	50.00	50.00
仙遊	43.91	56.09	崇安	36.80	63.20
永春	44.34	55.66	邵武	30.03	69.97
德化	45.59	54.41	光澤	52.29	47.71
大田	30.01	69.99	建甯	73.23	26.77
龍溪	52.26	47.74	泰甯	57.70	42.30
漳浦	31.82	68.18	安溪	6.91	93.09
南靖	16.00	84.00	華安	15.17	84.83
長泰	28.65	71.35	總計	2586.27	3413.73
平和	36.82	63.18	平均	43.10	56.90

說明：龍巖長汀連城永定四縣缺項不計入





福建省各縣初等教育經費佔全縣教育經費百分數表

縣別	全縣教育經費	初等教育經費	初等教育經費佔全縣教育經費百分數	縣別	全縣教育經費	初等教育經費	初等教育經費佔全縣教育經費百分數
閩侯	142,364	108,324	76.08	詔安	44,410	24,960	56.21
長樂	18,049	12,013	66.56	雲霄	20,133	12,281	61.00
福清	65,680	33,400	50.87	東山	7,371	4,272	59.91
平潭	8,134	4,320	53.11	甯化	14,676	6,859	46.74
連江	35,517	26,547	74.76	上杭	36,500	16,650	45.63
羅源	12,500	8,310	30.48	永定	31,255	23,441	75.61
古田	16,000	8,320	52.00	歸化	13,221	7,404	56.00
永泰	26,629	13,785	51.81	清流	6,156	2,676	43.48
閩清	46,938	29,330	62.38	武平	21,176	14,488	67.02
屏南	8,357	4,450	53.24	漳平	12,000	7,822	65.10
霞浦	21,204	17,200	80.95	甯洋	9,736	3,620	36.19
福鼎	19,335	14,417	74.66	南平	24,110	11,956	49.60
福安	33,532	15,948	47.56	順昌	12,511	6,803	55.26
甯德	19,377	11,746	60.88	將樂	11,300	4,000	35.40
壽甯	8,506	5,126	60.27	沙縣	17,785	10,789	60.66
思明	66,144	46,284	69.79	尤溪	53,240	35,000	65.75
晉江	14,400	7,000	48.61	永安	15,770	8,550	54.23
同安	22,788	13,464	59.09	建甌	52,606	39,042	74.21
金門	13,319	7,129	53.62	建陽	10,000	5,100	51.00
南安	5,396	1,596	29.58	松溪	16,415	10,345	63.02
惠安	22,355	11,196	50.13	政和	12,710	4,440	35.71
莆田	133,878	46,281	34.56	浦城	36,496	26,810	73.46
仙遊	40,000	22,100	55.25	崇安	14,820	5,986	40.41
永春	49,162	15,772	32.33	邵武	18,398	9,524	51.76
德化	15,530	4,890	31.48	光澤	8,370	4,130	49.47
大田	8,296	2,038	24.56	建甯	6,960	3,773	54.20
龍溪	122,880	91,440	74.41	泰甯	15,223	10,226	67.19
漳浦	51,770	32,648	63.02	安溪	82,724	78,224	94.56
南靖	24,200	17,700	73.15	華安	5,405	1,913	35.39
長泰	17,952	12,566	69.98				
平和	16,726	7,888	46.86				
海澄	9,500	3,800	40.00				

說明：龍巖長汀連城三縣缺項不計入





福建省各縣幼稚園數教職員數學生數一覽表

縣別	幼稚園數			教職員數			學生數		
	縣	私	合計	男	女	合計	男	女	合計
閩侯	4		4		22	22	143	142	285
長樂	1	1	2		3	3	39	36	75
羅源		1	1		3	3	30	13	43
古田		2	2	7	9	16	45	34	82
閩清	2		2		4	4	68	59	127
霞浦		1	1		2	2	31	25	56
福安		1	1		1	1	13	13	26
思明	1	5	6	4	21	25	345	233	578
晉江		3	3		8	8			
同安		3	3		8	8	103	43	146
金門		1	1		2	2	16	24	40
莆田	1	3	4	4	9	13	120	50	170
仙遊		1	1		2	2	32	18	50
龍溪	2	2	4	2	8	10	89	34	123
漳浦		1	1		2	2	9	26	35
海澄	1		1		4	4	62	43	105
詔安	1		1	1	2	3	36	16	52
南平		1	1		3	3	10	20	30
安溪	1		1						
總計	14	26	40	18	113	131	1,194	829	2,023

說明：龍巖長汀連城三縣缺項不計入

福建省各縣各種小學校數一覽表 (一)

縣別	完全小學			初級小學			總計		
	縣	私	合計	縣	私	合計	縣	私	合計
閩侯	22	23	45	30	2	32	52	25	77
長樂	3	3	6	38	5	43	41	8	49
福清	27	9	36	54	50	104	81	59	140
平潭	2	1	3	39	2	41	41	3	44
連江	6	2	8	54		54	60	2	62
羅源	3	2	5	12		12	15	2	17
古田	10	6	16	9	4	13	19	10	29
永泰	10	4	14	7	1	8	17	5	22
閩清	12	2	14	50		50	62	2	64
屏南	6	2	8	5	1	6	11	3	14
福安	7	2	9	17	1	18	24	3	27
福鼎	6		6	29	10	39	35	10	45
福安	6	2	8	30	3	33	36	5	41
晉江	5	1	6	22	2	24	27	3	30
晉江	5		5	15	1	16	20	1	21
思明	9	74	83	12	12	24	9	83	95
晉江	2	86	88		19	19	2	105	107
晉安	10	50	60		21	21	10	71	81
金門	3	10	13		17	17	3	27	30
南安	2	74	76		115	115	2	189	191
惠安	3	39	42		40	40	3	79	82
莆田	32	28	60	20	41	61	52	69	121
仙遊	14	16	30	17	6	23	31	22	53
永春	8	46	54		24	24	8	70	78
德化	38	7	45				38	7	45
大田	10	1	11	18		18	28	1	29
龍溪	15	7	22	89	5	94	104	12	116
漳浦	15	13	28	41	9	50	56	12	68
南靖	8	18	26	34	2	36	42	10	52
長泰	7		7	26		26	33		33
平和	7	6	13	6	2	8	13	8	21
海澄	15	6	21	52	4	56	67	10	77



福建省各縣各種小學校數一覽表 (二)

縣別	完全小學			初級小學			總計		
	縣	私	合計	縣	私	合計	縣	私	合計
詔安	13		13	17		17	30		30
雲霄	7	2	9	18	2	20	25	4	29
東山	9	2	11	14		14	23	2	25
甯化	8		8	31	1	32	39	1	40
上杭	33	31	64	27	58	85	60	89	149
永定	46	3	49	59	6	65	105	9	114
歸化	3		3	15		15	18		18
清流	18		18				18		18
武平	13	9	22	2	41	43	15	50	65
漳平	2	2	4	5		5	7	2	9
寧洋	5		5	18		18	23		23
南平	9	2	11	12		12	21	2	23
順昌	5	1	6	10	2	12	15	3	18
將樂	15		15				15		15
沙縣	3		3	26	4	30	29	4	33
尤溪	31	3	34				31	3	34
永安	18	2	20	5		5	23	2	25
建甌	13	4	17	24		24	37	4	41
建陽	6		6	20	1	21	26	1	27
松溪	3	1	4	17		17	20	1	21
政和	7		7	8		8	15		15
浦城	15	1	16	39	1	40	54	2	56
崇安	27		27				27		27
邵武	5		5	30	3	33	35	3	38
光澤	11	1	12	9		9	20	1	21
建甯	14	4	18				14	4	18
泰寧	21		21				21		21
安溪	14	5	19	46	1	47	60	6	66
華安	9	1	10	23		23	32	1	33
總計	711	594	1,305	1,189	519	1,708	1,900	1,113	3,013

說明：長汀連城龍巖三縣缺填不計入







福建省各縣各種小學教職員數一覽表 (一)

縣別	完全小學			初級小學			總計		
	男	女	合計	男	女	合計	男	女	合計
閩侯	325	178	503	224	158	382	549	336	885
長樂	28	9	37	132	7	139	160	16	176
福清	132	18	150	202	53	255	334	71	405
平潭	12		12	64	3	67	76	3	79
連江	45	3	48	111	1	112	156	4	160
羅源	24	7	31	30		30	54	7	61
古田	112	5	117	58	15	73	170	20	190
永泰	59	4	63	18		18	77	4	81
閩清	50	2	52	180	5	185	240	7	237
屏南	41	5	46	16	1	17	57	6	63
霞浦	92	21	113	58	2	60	150	23	173
福鼎	67	9	76	148	2	150	215	11	226
福安	17	8	25	112	11	123	129	19	148
福德	35	5	40	65		65	100	5	105
壽甯	33		33	53		53	86		86
思明	510	175	685	63	22	85	573	197	770
晉江	210	101	311	51	40	91	261	141	402
同安	246	68	294	23	15	38	249	83	332
金門	22	4	26	80	6	86	102	10	112
南安	464	63	527	307	25	332	771	88	859
惠安	142	8	150	86		86	228	8	236
莆田	322	36	358	251	26	277	573	62	635
仙遊	162	19	181	72	7	79	234	26	260
永春	405	35	440	57		57	462	35	497
德化	154	3	157				154	3	157
大田	44		44	58		58	102		102
龍溪	47	10	57	36	69	405	383	79	462
漳浦	87	18	105	147	7	154	234	25	259
南靖	50	7	57	167		167	217	7	224
長泰	48	12	60	60	22	82	108	34	142
平和	86		86	14		14	100		100
海澄	91	35	126	145	39	184	236	74	310



福建省各縣各種小學教職員數一覽表 (二)

縣別	完全小學			初級小學			總計		
	男	女	合計	男	女	合計	男	女	合計
詔安	92	5	97	65	1	66	157	6	163
雲霄	37	8	45	213		213	250	8	258
東山	60	5	65	45		45	105	5	110
甯化	74	2	76	89		89	163	2	165
上杭	259	2	261	190		190	449	2	451
永定	343	7	350	223	3	236	576	10	589
歸化	23		23	30		30	53		53
清流	68		68				68		68
武平	151		151	148		148	299		299
漳平	23	3	26	23		23	46	3	49
寧洋	32		32	38		38	70		70
南平	54	9	63	60	14	74	114	23	137
順昌	26	5	31	43	3	46	69	8	77
將樂	37	2	39				37	2	39
沙縣	31	1	32	78		78	109	1	110
尤溪	129		129				129		129
永安	148	11	159	22		22	170	11	181
建甌	95	18	113	109		109	204	18	222
建陽	46	4	50	72	1	73	118	5	123
松溪				35		35	35		35
政和	57		57	31	1	32	88	1	89
浦城	84	2	86	30	3	33	114	5	119
崇安	173		173				173		173
邵武	31	1	32	127	11	138	158	12	170
光澤	41		41	18	3	21	59	3	62
建甯	63		63				63		63
泰寧	80		80				80		80
安溪	105	11	116	133	17	150	233	28	266
華安	43		43	68		68	111		111
總計	6,547	964	7,511	5,288	593	5,881	11,835	1,557	13,392

說明：龍巖長汀連城三縣缺項不計入

福建省各縣各種中等學校教職員數一覽表 ( )

縣別	高級中學		師範學校		職業學校		初級中學		總計					
	男	女	男	女	男	女	男	女	男	女				
	合計	合計	合計	合計	合計	合計	合計	合計	合計	合計				
閩侯	272	69	8	4	7	16	12	23	106	36	142	397	21	58
長樂									9	7	16	9	7	6
福清									34	5	39	31	5	39
平潭									13	4	17	13	4	17
連江									11		11	11		11
羅源									5	3	8	5	3	8
古田	3	12							28	6	34	31	18	49
永泰									13	3	16	13	3	16
清溪									15	2	17	15	2	17
屏南					7		8	15	9	4	13	9	4	13
福安									12	1	13	12	1	13
福鼎	49	2	1	5	6	8		8	70	20	90	128	27	155
福寧	47	5	14		14	6		6	108		108	175	5	180
晉江	61	18	79	7	19	81	7	83	12		12	166	32	198
同安									9		9	9		9
金門									9		9	9		9
南安					6	9		9	28	3	31	40	6	46
惠安						4		6	7		7	11		13
晉江	34	8			28		3	31	77	17	94	139	28	167
仙遊									17		17	17		17
永春									39	6	45	39	6	45
德化									13		13	13		13
龍溪						6	4	10	35	7	42	41	11	52
漳浦									11	1	12	11	1	12



福建省各縣各種中等學校教職員數一覽表 (二)

縣別	高級中學		師範中學		職業中學		初級中學		總計					
	男	女	男	女	男	女	男	女	男	女				
	合計	合計	合計	合計	合計	合計	合計	合計	合計	合計				
平和							21		21		21			
詔安							18		18		18			
晉江							6		6		6			
寧化							13		13		13			
上杭							68	1	69	68	1	69		
永定							14	14	14	14	14			
歸化							9		9	9	9			
清流							5		5	5	5			
武平							16		16	16	16			
南平							21		21	21	21			
南平							88	6	44	88	6	44		
順昌							15	1	16	15	1	16		
將樂							15	1	16	15	1	16		
尤溪							15		15	15	15			
永安							12		12	12	12			
安溪							15	1	16	15	1	16		
政和							13		13	13	13			
浦城							11	1	12	11	1	12		
邵武							11	3	14	11	3	14		
建甯							15		15	15	15			
甯南							13		13	13	13			
安溪							6		6	6	6			
總計	466	114	580	33	19	52	165	36	201	1,054	133	1,188	308	2,026

福建省各縣各種小學學生數一覽表 (一)

縣別	完全小學			初級小學			總計		
	男	女	合計	男	女	合計	男	女	合計
閩侯	3,722	3,031	6,753	2,430	1,670	4,100	6,152	4,701	10,853
長樂	138	28	166	1,566	420	1,986	1,704	448	2,152
福清	1,625	411	2,036	4,053	847	4,900	5,678	1,258	6,936
平潭	178	42	220	1,247	65	1,312	1,425	107	1,532
連江	564	156	720	2,234	189	2,423	2,798	345	3,143
羅源	217	178	395	361	103	464	578	281	859
古田	942	54	996	687		687	1,629	54	1,683
永泰	837	61	898	252	31	283	1,089	92	1,181
閩清	178	57	235	2,630	228	2,858	2,908	285	3,193
屏南	571	93	664	239	52	291	810	145	955
霞浦	710	336	1,046	408	90	498	1,118	426	1,544
福鼎	623	114	737	1,389	236	1,625	2,012	350	2,362
福安	253	53	311	1,157	522	2,679	2,410	580	2,990
甯德	430	78	508	783	115	898	1,213	193	1,406
壽甯	188	11	199	606	47	653	794	58	852
思明	9,247	2,640	11,887	937	331	1,268	10,184	2,971	13,155
晉江	4,059	2,705	6,764	1,212	808	2,020	5,271	3,513	8,184
同安	3,468	1,141	4,609				3,468	1,141	4,609
金門	466	34	500	1,912	201	2,113	2,378	235	2,513
南安	10,893	1,212	12,105	7,486	568	8,054	18,379	1,780	20,159
惠安	1,688	92	1,780	4,550	161	4,711	6,238	233	6,491
莆田	4,114	917	5,031	4,071	1,406	5,477	8,185	2,323	10,508
仙遊	2,220	334	2,554	1,440	189	1,629	4,260	523	4,783
永春	6,523	11,43	7,676	1,083	135	1,218	7,611	1,283	8,89
德化	2,525	203	2,730				2,525	203	2,730
大田	560	16	576	609	24	633	1,169	40	1,209
龍溪	572	68	640	6,086	848	6,934	6,658	916	7,574
漳浦	1,239	287	1,526	1,922	258	2,180	3,161	545	3,706
長樂	751	56	807	1,899	59	1,958	2,650	115	2,765
南平	712	117	829	665	335	1,000	1,377	452	1,829
平和	761	36	797	221	9	230	982	45	1,027
海澄	1,894	458	2,352	1,992	584	2,576	3,886	1,042	4,928



福建省各縣各種小學學生數一覽表 (二)

縣別	完全小學			初級小學			總計		
	男	女	合計	男	女	合計	男	女	合計
詔安	1,505	150	1,655	878	50	928	2,333	200	2,583
雲霄	717	56	773	983	34	1,017	1,700	90	1,790
東山	164	21	185	1,500	70	1,570	1,664	91	1,755
甯化	967	135	1,102	1,128	98	1,226	2,005	233	2,238
上杭	3,152	28	3,180	4,726	26	4,752	7,878	54	7,932
永定	2,677	86	2,763	3,540	23	3,563	6,277	109	6,326
歸化	300	84	384	499	41	540	799	125	924
清流	670	32	702				670	32	702
武平	2,045	58	2,103	1,678	46	1,724	3,723	104	3,827
漳平	387	73	460	277	21	298	664	94	758
寧洋	456		456	448		448	904		904
南平	284	141	425	511	255	766	795	396	1,191
順昌	432	52	484	679	63	742	1,111	115	1,226
將樂	433	123	556				433	123	556
沙縣	324	53	377	1,213	150	1,363	1,537	203	1,740
尤溪	1,390	80	1,470				1,390	80	1,470
永安	1,678	242	1,890	195	37	232	1,843	279	2,122
建甌	372	487	859				372	487	859
建陽	537	95	632	735	80	815	1,272	175	1,447
松溪				511	90	601	511	90	601
政和	457	42	499	248	92	340	705	134	839
浦城	335	80	415	692	510	1,202	1,027	590	1,617
崇安	1,052	212	1,264				1,052	212	1,264
邵武	250	40	290	1,245	325	1,570	1,495	365	1,860
光澤	519	98	617	294	120	414	813	28	1,031
建甯	513	58	571				513	58	571
泰寧	1,055	80	1,135				1,055	80	1,135
安溪	4,019	302	4,321				4,019	302	4,321
華安	696	40	736	797	41	838	1,493	81	1,574
總計	90,929	19,122	110,051	79,904	12,703	92,607	170,833	31,825	202,658

說明：龍巖長汀連城三縣缺項不計入

福建省各縣各種中等學校學生數一覽表 (一)

縣別	高級中學		師範學校		職業學校		初級中學				合計				
	男	女	合計	男	女	合計	男	女	合計	男		女			
													合計	合計	合計
閩侯	888	271	1,154	41	41	159	1,638	648	2,331	2,566	1,119	3,685			
長樂							31	25	59	34	25	59			
清溪							236	72	308	236	72	308			
福清							66	19	85	66	19	85			
平潭							75	15	90	75	15	90			
江源								11	11			11			
源田							188	40	228	188	103	271			
古田		63	63				65	14	82	68	14	82			
永泰						38	38	140	30	170	140	68	208		
閩清								40	18	58	40	18	78		
屏南								69	26	95	69	26	95		
福安				26	26		82	1,013	383	1,396	1,368	468	1,776		
福安	213	59	272				32	未詳	148	50	198				
晉江	148	18	166				289	86	189	1,649	1,286	382	1,618		
同安	137	13	150					55	18	73	55	18	73		
金門							45	179	2	181	224	38	262		
南安				36	36			30	45	9	51	45	39	84	
惠安							155	41	196	654	834	937	286	1,243	
晉江	148	65	213					157	19	176	157	19	176		
仙遊								326	73	399	326	73	399		
永春								122	122	122	122		122		
德化							165	22	187	258	99	357	423	121	544
龍溪															
漳浦															
合計									8	8	60	52	8	60	



福建省各縣各種中等學校學生數一覽表 (二)

縣別	高級中學		師範中學		職業中學		初級中學		總計				
	男	女	男	女	男	女	男	女	男	女			
	合計	合計	合計	合計	合計	合計	合計	合計	合計	合計			
平和							113	6	116	110	6	116	
詔安							336	5	335	330	5	335	
雲霄							74	2	76	74	2	76	
寧化							81		81	81		81	
上杭							963	10	973	963	10	973	
永定							121		121	121		121	
歸化							24		24	24		24	
清流							21		21	21		21	
武平							151		151	151		151	
宿洋							99		99	99		99	
南平	15	41					83	26	109	98	70	168	
順昌							51	7	58	51	7	58	
將樂							61	17	78	61	17	78	
尤溪							113		113	113		113	
永安							98	2	100	98	2	100	
松溪							57	6	63	57	6	63	
政和							34		34	34		34	
浦城							88	13	101	88	13	101	
邵武							31	33	61	31	33	64	
建甯							36	5	41	36	5	41	
泰甯							92	4	96	92	4	96	
安溪							80		80	80		80	
總計	1,544	533	2,077	233	233	736	322	1,058	8,918	3,644	10,452	11,1983,122	14,390

福建省各縣中等學校小學校幼稚園數一覽表 (一)

縣名	中等學校數			小學校數			幼稚園數			縣總	私總	總
	縣	私	合計	縣	私	合計	縣	私	合計			
閩侯	3	21	24	52	25	77	4		4	59	46	105
長樂		2	2	41	8	49	1	1	2	42	11	53
福清	1	3	4	81	59	140				82	62	144
平潭	1	1	2	41	3	44				42	4	46
連江	1		1	60	2	62				61	2	63
羅源		1	1	15	2	17		1	1	16	4	19
古田	1	4	5	19	10	29		2	2	20	16	36
永泰	1	2	3	17	5	22				18	7	25
閩清	3	2	5	62	2	64	2		2	65	4	69
屏南	1	1	2	11	3	14				12	4	16
霞浦				24	3	27		1	1	24	4	28
福鼎				35	10	45				35	10	45
福安	1		1	36	5	41		1	1	37	6	43
甯德				27	3	30				27	3	30
壽甯				20	1	21				20	1	21
思明		21	21	9	86	95	1	5	6	10	112	122
晉江	1	11	12	2	105	107		3	3	3	119	122
同安	1	6	7	10	71	81		3	3	11	80	91
金門		1	1	3	27	30		1	1	3	23	31
南安	3	1	4	2	189	191				5	190	195
惠安	1	1	2	3	79	82				4	80	84
莆田	2	9	11	52	69	121	1	3	4	55	72	127
仙遊	1		1	31	22	53		1	1	32	23	55
永春	1	3	4	8	70	78				9	73	82
德化	1	1	2	38	7	45				39	8	47
大田				28	1	29				28	1	29
龍溪	2	6	8	104	12	116	2	2	4	108	20	128
漳浦	1		1	56	12	68		1	1	57	13	70
南靖				42	10	52				42	10	52
長泰				33		33				33		33
平和	2		2	13	8	21				15	8	23



福建省各縣中等學校小學校幼稚園數一覽表 (二)

縣名	中等學校數			小學校數			幼稚園數			縣總	私總	總
	縣	私	合計	縣	私	合計	縣	私	合計			
海澄				67	10	77	1		1	68	10	78
詔安	1		1	30		30	1		1	32		32
雲霄	1		1	25	4	29				26	4	30
東山				23	2	25				23	2	25
甯化	2		2	39	1	40				41	1	42
上杭	1	2	3	60	89	149				61	91	152
永定	1		1	105	9	114				106	9	115
歸化	1		1	18		18				19		19
清流	1		1	18		18				19		19
武平	1		1	15	50	65				16	50	66
漳平				7	2	9				7	2	9
甯洋	1		1	23		23				24		24
南平	1	1	2	21	2	23		1	1	22	4	26
順昌	1		1	15	3	18				16	3	19
將樂	1		1	15		15				16		16
沙縣				29	4	33				29	4	33
尤溪	1		1	31	3	34				32	3	35
永安	1		1	23	2	25				24	2	26
建甌		2	2	37	4	41				37	6	43
建陽				26	1	27				26	1	27
松溪	1		1	20	1	21				21	1	22
政和	1		1	15		15				16		16
浦城	1		1	54	2	56				55	2	57
崇安				27		27				27		27
邵武		2	2	35	3	38				35	5	40
光澤				20	1	21				20	1	21
建甯		1	1	14	4	18				14	5	19
泰甯	1		1	21		21				22		22
安溪		1	1	60	6	66				60	7	67
華安				32	1	33	1		1	33	1	34
總計	48	106	154	1,900	1,133	3,033	14	26	40	1,962	1,245	3,207

說明：龍巖長汀連城三縣缺填不計入

福建省各縣中等學校小學校幼稚園教職員數一覽表 (一)

縣名	中等學校教職員數			小學校教職員數			幼稚園教職員數			男教職員總數	女教職員數	總
	男	女	合計	男	女	合計	男	女	合計			
閩侯	397	121	518	549	336	885		22	22	946	479	1425
長樂	9	7	16	160	16	176		3	3	169	26	195
福清	34	5	39	334	71	405				368	76	444
平潭	13	4	17	76	3	79				89	7	96
連江	11		11	156	4	160				167	4	171
羅源	5	3	8	54	7	61		3	3	59	13	72
古田	31	18	49	170	20	190	7	9	16	208	27	255
永泰	13	3	16	77	4	81				90	7	97
閩清	25	10	35	230	7	237		4	4	255	21	276
屏南	9	4	13	57	6	63				66	10	76
霞浦				150	23	173		2	2	150	25	175
福鼎				215	11	226				215	11	226
福安	12	1	13	129	19	148		1	1	141	21	162
甯德				100	5	105				100	5	105
壽甯				86		86				86		86
思明	128	27	155	573	197	770	4	21	25	705	245	950
晉江	175	5	180	261	141	402		8	8	436	154	590
同安	166	32	198	249	83	332		8	8	415	123	538
金門	9		9	102	10	112		2	2	111	12	123
南安	40	6	46	771	88	859				811	94	905
惠安	11	2	13	228	8	236				239	10	249
莆田	139	28	167	573	62	635	4	9	13	716	99	815
仙遊	17		17	234	26	260		2	2	251	28	279
永春	39	6	45	462	35	497				501	41	542
德化	13		13	154	3	157				167	3	170
大田				102		102				102		102
龍溪	41	11	52	383	79	462	2	8	10	426	98	524
漳浦	11	1	12	234	25	259		2	2	245	28	273
南靖				217	7	224				217	7	224
長泰				108	34	142				108	34	142
平和	21		21	100		100				121		121



福建省各縣中等學校小學校幼稚園教職員數一覽表 (二)

縣名	中等學校教職員數			小學校教職員數			幼稚園教職員數			男教職員總數	女教職員數	總
	男	女	合計	男	女	合計	男	女	合計			
海澄			236	74		310		4	4	236	78	314
詔安	18		18	157	6	163	1	2	3	176	8	184
雲霄	6		6	250	8	258				256	8	264
東山			105	5		110				105	5	110
甯化	13		13	163	2	165				176	2	178
上杭	68	1	69	449	2	451				517	3	520
永定	14		14	576	10	586				590	10	600
歸化	9		9	53		53				62		62
清流	5		5	68		68				73		73
武平	16		16	299		299				315		315
漳平			46	3		49				46	3	49
甯洋	21		21	70		70				91		91
南平	38	6	44	114	23	137		3	3	152	32	184
順昌	15	1	16	69	8	77				84	9	93
將樂	15	1	16	37	2	39				52	3	55
沙縣			109	1		110				109	1	110
尤溪	15		15	129		129				144		144
永安	12		12	170	11	181				182	11	193
建甌			204	18		222				204	18	222
建陽			118	5		123				118	5	123
松溪	15	1	16	35		35				50	1	51
政和	13		13	88	1	89				101	1	102
浦城	11	1	12	114	5	119				125	6	131
崇安			173			173				173		173
邵武	11	3	14	158	12	170				169	15	184
光澤			59	3		62				59	3	62
建甯	15		15	63		63				78		78
泰甯	13		13	80		80				93		93
安溪	6		6	238	28	266				244	28	272
華安			111			111				111		111
總計	1,718	308	2,026	11,835	1,557	13,392	18	113	131	13,571	1,978	15,549

說明：龍巖長汀連城三縣缺填不計入

福建省各縣中等學校小學校幼稚園學生數一覽表 (一)

縣名	中等學校學生數			小學校學生數			幼稚園學生數			男生總	女生總	總
	男	女	合計	男	女	合計	男	女	合計			
閩侯	2,576	1,119	3,685	6,152	4,701	10,853	143	142	285	8,861	3,982	14,823
長樂	34	25	59	1,704	448	2,152	39	36	75	1,777	509	2,286
豐清	236	72	308	5,678	1,258	6,936				5,914	1,230	7,244
平潭	66	19	85	1,425	107	1,532				1,491	126	1,617
連江	75	15	90	2,798	345	3,143				2,873	361	3,233
羅源		11	11	578	281	859	30	13	43	603	305	913
古田	188	103	291	1,619	54	1,683	48	34	82	1,865	191	2,056
永泰	68	14	82	1,089	92	1,181				1,137	106	1,263
閩清	140	68	208	2,908	285	3,193	68	59	127	3,116	412	3,528
屏南	40	18	58	810	145	955				850	163	1,013
霞浦				1,118	426	1,544	31	25	56	1,149	451	1,600
福鼎				2,012	350	2,362				2,012	350	2,362
福安	69	26	95	2,410	580	2,990	13	13	26	2,492	619	3,111
甯德				1,213	193	1,406				1,213	193	1,406
壽甯				794	58	852				791	58	852
思明	1,368	468	1,776	10,184	2,971	13,155	35	23	578	11,817	3,672	15,509
晉江	148	50	198	5,271	3,513	8,784				5,419	3,563	8,982
同安	1,286	332	1,618	3,468	1,141	4,609	103	43	146	4,857	1,516	6,373
金門	55	18	73	2,378	235	2,613	16	24	40	2,449	277	2,726
南安	224	38	262	18,379	1,780	20,159				18,663	1,818	20,421
惠安	45	39	84	6,238	153	6,491				6,283	222	6,575
莆田	957	286	1,243	8,185	2,323	10,508	120	50	170	9,262	2,651	11,921
仙遊	157	19	176	4,260	523	4,783	32	18	50	4,449	560	4,009
永春	326	73	399	7,611	1,283	8,894				7,931	1,316	9,293
德化	122		122	2,525	205	2,730				2,647	205	2,852
大田				1,169	40	1,209				1,169	40	1,209
龍溪	423	121	544	6,658	916	7,574	39	34	123	7,170	1,071	8,241
漳浦	52	8	60	3,161	545	3,706	9	26	35	3,222	579	3,801
南靖				2,650	115	2,765				2,650	115	2,765
長泰				1,377	452	1,829				1,377	452	1,829
平和	110	6	116	982	45	1,027				1,092	51	1,143
海澄				3,886	1,042	4,928	62	43	105	3,918	1,085	5,033



福建省各縣中等學校小學校幼稚園學生數一覽表 (二)

縣名	中等學校學生數			小學校學生數			幼稚園學生數			男生總	女生總	總
	男	女	合計	男	女	合計	男	女	合計			
詔安	130	5	135	2,383	200	2,583	36	16	52	2,541	221	2,770
雲霄	74	2	76	1,700	90	1,790				1,774	92	1,866
東山				1,664	91	1,755				1,664	91	1,755
甯化	81		81	2,095	233	2,328				2,176	233	2,409
上杭	963	10	973	7,878	54	7,932				8,841	64	8,905
永定	121		121	6,217	109	6,326				6,338	109	6,447
歸化	24		24	799	125	924				823	155	948
清流	21		21	670	32	702				691	32	733
武平	151		151	3,723	104	3,827				3,874	104	3,978
漳平				664	94	758				664	94	758
寧洋	99		99	904		904				1,003		1,003
南平	98	70	168	795	596	1,391	10	20	30	903	489	1,389
順昌	51	7	58	1,111	115	1,226				1,162	124	1,284
將樂	61	17	78	433	123	556				494	10	634
沙縣				1,557	203	1,740				1,537	203	1,740
尤溪	113		113	1,390	80	1,470				1,503	80	1,583
永安	98	2	100	2,843	279	3,122				1,941	281	2,222
建甌				372	487	859				372	487	859
建陽				1,272	175	1,447				1,272	175	1,447
松溪	57	6	63	511	90	601				568	96	664
政和	34		34	705	134	839				739	134	873
浦城	88	13	101	1,027	590	1,617				1,115	603	1,718
崇安				1,052	212	1,264				1,052	212	1,264
邵武	31	33	64	1,495	365	1,860				1,526	398	1,924
光澤				813	218	1,031				813	218	1,031
建甯	36	5	41	513	58	571				539	63	612
泰寧	92	4	96	1,055	80	1,135				1,147	84	1,231
安溪	80		80	4,019	302	4,321				4,039	302	4,401
華安				1,433	81	1,514				1,493	81	1,574
總計	11,198	1,222	12,420	170,833	31,825	202,658	1,191	839	2,023	183,255	35,771	219,000

說明：龍巖長汀連城三縣缺項不計入

福建省各縣縣私立學校教育經費一覽表 (一)

縣名	縣立學校教育經費		合計	私立學校教育經費		合計	縣私立學校教育經費總計
	中 等	初 等		中 等	初 等		
閩侯	14,280	108,321	122,604	370,416	101,575	471,991	794,595
長樂		12,013	12,013	2,198	4,000	6,198	18,211
福清	5,000	33,400	38,400	10,000	20,000	30,000	68,400
平潭	1,524	4,320	5,844	4,000	2,500	6,500	12,344
連江	4,800	26,547	31,347		3,870	3,870	35,217
羅源		8,310	8,310	800	1,340	2,140	10,450
古田	1,680	8,320	10,000	10,000	12,000	22,000	32,000
永泰	9,842	13,795	23,637	3,282	3,000	6,282	29,919
閩清	11,775	29,330	41,105	6,415	1,364	7,779	48,884
屏南	1,215	4,470	5,685	2,000	1,150	3,150	8,835
霞浦		17,200	17,200		2,700	2,700	19,900
福鼎		14,417	14,417		1,409	1,409	15,826
福安	7,500	15,948	23,448		1,906	1,906	25,354
甯德		11,796	11,796		1,000	1,000	12,796
壽甯		5,126	5,126		200	200	5,326
思明		46,284	46,284	153,318	172,580	325,898	372,182
晉江		7,000	7,000	131,911	8,089	170,000	177,000
同安	3,240	13,464	16,704	63,780	23,450	327,230	343,934
金門		7,129	7,129	8,003	20,930	28,942	36,071
南安		1,596	1,596	82,193	232,750	314,943	316,539
惠安	6,760	11,196	17,956	2,596	4,000	6,596	24,552
莆田	57,669	46,281	103,950	5,234	7,000	12,234	116,174
仙遊	9,500	21,000	30,500		13,128	13,128	44,728
永春	18,600	15,772	34,372	24,000	18,062	42,062	76,434
德化	3,600	4,890	8,490	8,003	3,427	11,430	19,920
大田	3,200	2,638	5,838		1,290	1,290	6,528
龍溪	9,600	91,440	101,040	18,000	9,393	24,393	125,433
漳浦	6,238	32,648	38,886		7,300	7,300	46,186
南靖		17,700	17,700		1,100	1,100	18,800
長泰		12,566	12,566				12,566
平和	3,830	7,838	11,668		5,780	5,780	17,448
海澄		3,800	3,800		4,178	4,178	8,518
詔安	8,820	24,960	33,780				33,780



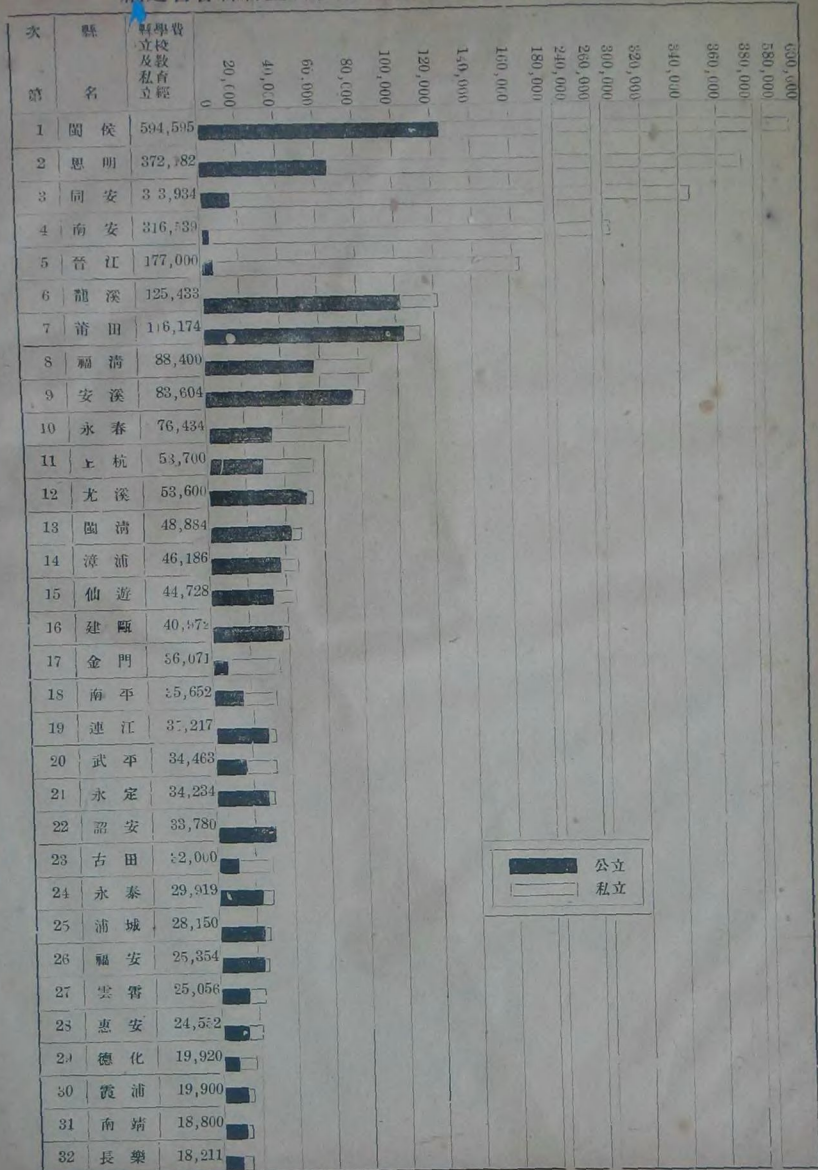
福建省各縣縣私立學校教育經費一覽表 (二)

縣名	縣立學校教育經費		合計	私立學校教育經費		合計	縣私立學校教育經費總計
	中 等	初 等		中 等	初 等		
雲 霄	5,235	12,281	17,516		7,540	7,540	25,056
東 山		4,272	4,272		500	500	4,772
甯 化	2,428	6,859	9,287		96	96	9,383
上 杭	10,250	16,650	26,900	16,006	1,0794	26,800	53,700
永 定	6,456	23,441	29,897		4,337	4,337	34,234
歸 化	2,020	7,404	9,424				9,424
清 流	1,300	2,676	3,976				3,996
武 平	2,329	14,488	16,817		17,616	17,646	34,463
漳 平		7,812	7,812		1,400	1,400	9,212
甯 洋	2,560	3,620	6,180		310	310	6,490
南 平	5,100	11,916	17,016	12,626	5,970	18,596	35,612
順 昌	1,592	6,803	8,395		1,428	1,428	9,823
將 樂	3,700	4,000	7,700				7,700
沙 縣	2,253	10,789	13,042		300	300	13,342
尤 溪	15,600	35,000	50,600		3,000	3,000	53,600
永 安	3,340	8,550	11,890		2,600	2,620	14,510
建 甌		39,042	39,042	1,230	700	1,930	40,972
建 陽		5,100	5,100		200	200	5,300
松 溪	2,450	1,0345	12,795		682	682	13,477
政 和	2,400	4,440	6,840				6,840
浦 城	540	26,810	27,350		800	800	28,150
崇 安	2,270	5,986	8,256				8,256
邵 武		9,524	9,524	5,040	2,700	7,740	17,264
光 澤		4,130	4,130		200	200	4,330
建 甯	922	3,773	4,695	4,000	2,337	6,337	11,032
泰 甯	2,600	10,226	12,826				12,826
安 溪		78,224	78,224	3,380	2,000	5,380	83,604
華 安		1,913	1,913		142	142	2,055
總 計	284,068	1,058,112	1,342,180	948,420	1,023,722	1,972,142	3,314,322

說明：龍巖長汀連城三縣缺項不計入

福建省各縣縣立及私立學校教育經費比較圖

(一)





福建省各縣縣立及私立學校教育經費比較圖

(二)

次 第	縣 名	縣立學校 及私立 經費	經費比較圖													
			20,000	40,000	60,000	80,000	100,000	120,000	140,000	160,000	180,000	240,000	300,000	360,000	480,000	600,000
33	平和	17,448	■													
34	邵武	17,264	■													
35	福鼎	15,826	■													
36	永安	14,510	■													
37	松溪	13,477	■													
38	沙縣	13,342	■													
39	泰甯	12,826	■													
40	甯德	12,796	■													
41	長泰	12,566	■													
42	平潭	12,344	■													
43	建甯	11,032	■													
44	羅源	10,450	■													
45	順昌	9,823	■													
46	歸化	9,424	■													
47	甯化	9,383	■													
48	漳平	9,212	■													
49	屏南	8,845	■													
50	海澄	8,518	■													
51	崇安	8,256	■													
52	將樂	7,700	■													
53	政和	6,840	■													
54	大田	6,528	■													
55	寧洋	6,490	■													
56	壽甯	5,326	■													
57	建陽	5,300	■													
58	東山	4,772	■													
59	光澤	4,330	■													
60	清流	3,996	■													
61	華安	2,055	■													
	總計	3,314,323														
	平均	51,333.16														

說明：本圖可參閱各縣縣立及私立學校教育經費一覽表





福建省各縣教育經費比較表 (二)

次 第	縣 名	各縣教育經費 以元計	20,000	30,000	40,000	50,000	60,000	70,000	80,000	90,000	100,000	120,000	140,000	160,000
32	沙縣	17,758	■											
33	平和	16,726	■											
34	松溪	16,451	■											
35	古田	16,000	■											
36	永安	15,770	■											
37	德化	15,520	■											
38	泰甯	15,220	■											
39	崇安	14,820	■											
40	甯化	14,676	■											
41	晉江	14,400	■											
42	金門	13,319	■											
43	歸化	13,221	■											
44	政和	12,710	■											
45	順昌	12,511	■											
46	羅源	12,500	■											
47	漳平	12,000	■											
48	將樂	11,100	■											
49	建陽	10,000	■											
50	甯洋	9,736	■											
51	海澄	9,500	■											
52	壽甯	8,506	■											
53	光澤	8,370	■											
54	屏南	8,357	■											
55	大田	8,196	■											
56	平潭	8,134	■											
57	東山	7,371	■											
58	建甯	6,960	■											
59	清流	6,156	■											
60	華安	5,405	■											
61	南安	5,396	■											
總計		1,741,908												
平均		32,866.18												

說明：私立學校教育經費不計入











福建省各縣初等教育經費比較表 (二)

次 序	縣 名	初等教育 經費 以元計	5,000	10,000	15,000	20,000	25,000	30,000	35,000	40,000	50,000	60,000	75,000	110,000
32	松溪	10,745												
33	泰甯	10,226												
34	邵武	9,524												
35	永安	8,550												
36	古田	8,320												
37	羅源	8,310												
38	平和	7,838												
39	漳平	7,812												
40	歸化	7,404												
41	金門	7,129												
42	晉江	7,000												
43	甯化	6,859												
44	順昌	6,803												
45	崇安	5,986												
46	壽甯	5,126												
47	建陽	5,100												
48	德化	4,890												
49	屏南	4,450												
50	政和	4,440												
51	平潭	4,320												
52	東山	4,272												
53	光澤	4,130												
54	將樂	4,000												
55	海澄	3,800												
56	建甯	3,773												
57	甯洋	3,620												
58	清流	2,670												
59	大田	2,638												
60	華安	1,913												
61	南安	1,596												
總計		1,058,112												
平均		17,346.10												

說明：私立學校教育經費不計入

福建省各縣中等教育經費比較表 (一)

次 第	縣 名	初等教育 經費 以元計	經費比較表 (一)													
			0	2,000	4,000	6,000	8,000	10,000	12,000	14,000	16,000	18,000	20,000	24,000	26,000	28,000
1	莆田	57,668	[Horizontal bar extending beyond 30,000]													
2	福清	25,000	[Horizontal bar extending to 25,000]													
3	永春	18,600	[Horizontal bar extending to 18,600]													
4	尤溪	15,600	[Horizontal bar extending to 15,600]													
5	閩侯	14,280	[Horizontal bar extending to 14,280]													
6	閩清	11,775	[Horizontal bar extending to 11,775]													
7	上杭	10,250	[Horizontal bar extending to 10,250]													
8	永泰	9,842	[Horizontal bar extending to 9,842]													
9	龍溪	9,600	[Horizontal bar extending to 9,600]													
10	仙遊	9,500	[Horizontal bar extending to 9,500]													
11	詔安	8,820	[Horizontal bar extending to 8,820]													
12	福安	7,500	[Horizontal bar extending to 7,500]													
13	惠安	6,760	[Horizontal bar extending to 6,760]													
14	永定	6,456	[Horizontal bar extending to 6,456]													
15	漳浦	6,238	[Horizontal bar extending to 6,238]													
16	雲霄	5,235	[Horizontal bar extending to 5,235]													
17	南平	5,100	[Horizontal bar extending to 5,100]													
18	連江	4,800	[Horizontal bar extending to 4,800]													
19	平和	3,830	[Horizontal bar extending to 3,830]													
20	將樂	3,700	[Horizontal bar extending to 3,700]													
21	德化	3,600	[Horizontal bar extending to 3,600]													



福建省各縣中等教育經費比較表 (二)

次 第	縣 名	初等教育 經費 以元計	0	2,000	4,000	6,000	8,000	10,000	12,000	14,000	16,000	18,000	20,000	24,000	28,000	36,000	56,000
22	永安	3,340		■													
23	同安	3,240		■													
24	大田	3,200		■													
25	泰甯	2,600		■													
26	甯洋	2,560		■													
27	松溪	2,450		■													
28	甯化	2,428		■													
29	政和	2,440		■													
30	武平	2,329		■													
31	崇安	2,270		■													
32	沙縣	22,530															
33	歸化	2,020		■													
34	古田	1,680		■													
35	順昌	1,592		■													
36	平潭	1,524		■													
37	清流	1,320		■													
38	屏南	1,245		■													
39	建甯	922		■													
40	浦城	540		■													
	總計	284,038															
	平均	7,101.7															

說明：私立學校教育經費不計入

福建省各縣社會教育經費比較表 (一)

次 第	縣 名	社會教 育經費 以元計	金額						
			0	2,000	4,000	6,000	8,000	10,000	15,000
1	龍溪	18,600	[Horizontal bar extending to 18,600]						
2	閩侯	9,260	[Horizontal bar extending to 9,260]						
3	漳浦	8,228	[Horizontal bar extending to 8,228]						
4	思明	6,480	[Horizontal bar extending to 6,480]						
5	建甌	5,304	[Horizontal bar extending to 5,304]						
6	上杭	5,200	[Horizontal bar extending to 5,200]						
7	仙遊	4,800	[Horizontal bar extending to 4,800]						
8	浦城	3,640	[Horizontal bar extending to 3,640]						
9	福安	3,484	[Horizontal bar extending to 3,484]						
10	詔安	3,350	[Horizontal bar extending to 3,350]						
11	武平	3,177	[Horizontal bar extending to 3,177]						
12	福清	3,000	[Horizontal bar extending to 3,000]						
13	邵武	2,910	[Horizontal bar extending to 2,910]						
14	長泰	2,693	[Horizontal bar extending to 2,693]						
15	莆田	2,328	[Horizontal bar extending to 2,328]						
16	崇安	2,064	[Horizontal bar extending to 2,064]						
17	南平	2,050	[Horizontal bar extending to 2,050]						
18	同安	2,040	[Horizontal bar extending to 2,040]						
19	長樂	1,896	[Horizontal bar extending to 1,896]						
20	福鼎	1,860	[Horizontal bar extending to 1,860]						
21	德化	1,840	[Horizontal bar extending to 1,840]						
22	建陽	1,800	[Horizontal bar extending to 1,800]						
23	南靖	1,700	[Horizontal bar extending to 1,700]						
24	松溪	1,620	[Horizontal bar extending to 1,620]						
25	霞浦	1,500	[Horizontal bar extending to 1,500]						
26	歸化	1,428	[Horizontal bar extending to 1,428]						
27	海澄	1,425	[Horizontal bar extending to 1,425]						
28	寧洋	1,400	[Horizontal bar extending to 1,400]						



福建省各縣社會教育經費比較表 (一)

次 第	縣 名	社會數 育經費 以元計	經費 (元)						
			0	2,000	4,000	6,000	8,000	10,000	12,000
20	大田	1,358	■						
30	龍清	1,313	■						
31	沙縣	1,303	■						
32	金門	1,300	■						
33	雲霄	1,208	■						
34	漳平	1,210	■						
35	平和	1,189	■						
36	甯化	1,062	■						
37	安溪	1,020	■						
38	政和	1,000	■						
39	永安	1,000	■						
40	永春	990	■						
41	連江	910	■						
42	順昌	912	■						
43	光澤	900	■						
44	建甯	900	■						
45	尤溪	840	■						
46	晉江	800	■						
47	甯德	800	■						
48	泰甯	800	■						
49	屏南	648	■						
50	羅源	530	■						
51	壽甯	500	■						
52	平潭	432	■						
53	將樂	360	■						
54	東山	300	■						
55	華安	300	■						
總計		128,882							
平均		2,343.31							

福建省各縣社會教育事業統計表

項目	種類	備考													
		教育館	圖書館	博物館	美術館	體育場	講演所	閱報處	民衆問字處	公衆閱報處	電影場	遊藝場	其他社會	教育機關	共計
機關	公立	6	26			12	19	120	47	1		1	3	249	
	私立		7	1	1		1	69	13	8	23		3	126	
數	總計	6	33	1	1	12	20	189	60	9	23	1	6	375	
	公	54	85			14	62	134	80	46		1	35	550	
職	女		7				5							12	
	合計	54	92			14	67	131	80	46		1	35	562	
員	私		16	10	15		2	25	13	48	418		42	589	
	女		4	2							5		8	19	
立	合計		20	12	15		2	25	13	48	423		50	608	
	總	54	101	10	15	14	64	159	93	46	418	1	77	6139	
數	女		11	2			5				5		8	31	
	合計	54	112	12	15	14	69	159	93	46	423	1	85	1,170	
經費	公立		18,670,287.43			2,151	2,414	9,277	534	14,037		136	496	68,442	
	私立		4,729	2,000,1,000			22	1,663	145		382	270,400	51,964,845,102		
合計		18,670,287.43	2,000,1,000	2,151	2,436	10,940	679	14,057	382	270,400	136	55,460	418,544		



福建十九年度各縣民衆學校各項統計表

縣名	校數	級數	學生數			畢業生數			教職員數			經費
			男	女	計	男	女	計	男	女	計	
閩侯	2	2	51	2	53	40	2	42	2	1	3	520
福清	4	10	364		364	200		200	7		7	1,140
連江	2	3	126		126	76		76	2		2	1,121
羅源	4	4	152	1	153	31		31	14		14	326
古田	7	7	257	38	295	186	10	196	21		21	900
平潭	2	3	90	21	111	73	15	88	9		9	696
屏南	4	4	141		141	107		107	15		15	405
霞浦	3	4	125		125	101		101	11		11	120
福鼎	8	9	166	16	182	74	2	76	25	1	26	850
福安	3	5	173		173	54		54	7		7	1,100
甯德	2	2	78		78				2		2	185
金門	7	15	461	91	552	149	33	182	21	6	27	824
惠安	1	2	31	4	35				3		3	180
大田	4	4	122		122	103		103	6		6	250
龍溪	15	35	674	39	713	605		605	42	1	43	3,300
漳浦	15	20	642		642	80		80	24	1	35	1,010
南靖	7	8	222		222				18		18	320
長泰	3	3	117		117	78		78	6		6	360
平和	3	5	103		103	26		26	17		17	970
詔安	11	11	398	87	485	171	30	201	43	4	47	1,500
武平	5	6	192		192				30		36	350
漳平	5	7	176	13	189				16		16	450
甯洋	1	1	31		31	22		22	3		3	96
順昌	3	3	98		98	42		42	10		10	130
沙縣	12	13	420	11	431	183	9	192	33	1	34	910
永安	10	17	391	72	463	233	34	267	51	1	52	465
建甌	2	2	91		91	37		37	7		7	300
建陽	4	5	110	60	160	35	19	54	10	1	11	264
松溪	1											
政和	1											
浦城	3	5	123		123	88		88	10		10	250
邵武	2	3	103		103	33		33	8		8	180
光澤	2	2	77	1	78	12		12	4		4	130
泰寧	2	2	72		72				5		5	
華安	1	2	32		32	8		8	3		3	120
統計	161	224	6,405	456	6861	2,837	154	2,991	495	17	512	19,751

福建省立中等學校學生數比較表

次第	校名	學生數		
		男	女	合計
1	福州高中	458	175	633
2	福州中學	437	95	532
3	龍溪中學	361		361
4	莆田初中	181	08	261
5	福州理工中學	230		230
6	廈門初中	193	21	214
7	莆田高中	186	18	204
8	福州職中	78	85	163
9	福州女子初中		151	151
10	建甌初中	140	10	150
11	霞浦初中	118	17	135
12	晉江初中	115	5	120
13	邵武初中	101	18	119
14	龍溪職中	88	22	110
15	福州鄉師	97	3	100
16	福州農林中學	84	13	97
17	廈門職中	26	50	76
18	建甌鄉師	48	6	54
19	南平職中	34	10	44
20	南平中學初中部	38	4	42
	總計	3,013	783	3,796



福建省立中等學校畢業生數比較表

次第	校 名	畢 業 生		
		男	女	合 計
1	福 州 中 學	155	28	183
2	福 州 高 中	125	19	144
3	龍 溪 中 學	75		75
4	莆 田 高 中	46		46
5	莆 田 初 中	33	2	35
6	霞 浦 初 中	28	2	30
7	福 州 理 工 中 學	27		27
8	廈 門 初 中	24	2	26
9	邵 武 初 中	24		24
10	龍 溪 中 學	15	4	19
11	晉 江 初 中	18		18
12	建 甌 初 中	12		12
13	南 平 中 學	9		9
14	福 州 女 子 初 中		6	6
15	福 州 農 林 中 學	4		4
總	計	595	63	658

福建省立中等學校教職員數比較表

次第	校名	教職員數		合計
		男	女	
1	福州中學	59	3	62
2	福州高中	51	9	60
3	龍溪中學	49	2	51
3	莆田高中	45		45
5	福州職中	36	9	45
6	福州理工中學	41		41
7	莆田初中	35	3	38
8	福州農林中學	28	3	31
9	廈門職中	18	8	26
10	建甌初中	24	2	26
11	龍溪職中	24	1	25
12	晉江初中	23	2	25
13	廈門初中	23	1	24
14	福州女子初中	13	11	24
15	霞浦初中	22	1	23
16	南平職中	20	3	23
17	南平中學初中部	20		20
18	福州鄉師	17	1	18
19	邵武初中	14	1	15
20	建甌鄉師	12	1	13
	總計	574	61	635



福建省立中等學校每教員平均教授學生數表

校名	教員數	學生數	每教員平均教授學生數
福州高中	57	633	11.1
莆田高中	28	204	7.2
福州中學	47	532	11.3
龍溪中學	42	361	8.6
福州理工中學	37	230	6.2
福州農林中學	23	97	4.2
福州職中	39	163	4.2
廈門職中	24	76	3.2
龍溪職中	21	110	5.2
南平職中	16	44	2.7
福州鄉師	12	100	8.3
建甌鄉師	9	54	6.0
福州女子初中	22	151	6.8
莆田初中	28	261	9.3
廈門初中	19	214	11.3
晉江初中	15	120	8.0
霞浦初中	16	135	8.4
南平初中	16	42	2.6
邵武初中	12	119	9.9
建甌初中	21	150	7.1
平均	25	1,868	7.6

福建省立中等學校各級平均教員數表

校 名	教 員 數	級 數	各 級 平 均 教 員 數
福 州 高 中	57	21	2.7
莆 田 高 中	28	8	3.5
福 州 中 學	47	19	2.5
龍 溪 中 學	42	15	2.8
福州理工中學	37	13	2.8
福州農林中學	23	7	3.3
福 州 職 中	39	8	4.9
廈 門 職 中	24	5	4.8
龍 溪 職 中	21	7	3.0
南 平 職 中	16	5	3.2
福 州 鄉 師	12	3	4.0
建 甌 鄉 師	9	3	3.0
福州女子初中	22	3	7.3
莆 田 初 中	28	8	3.5
廈 門 初 中	19	6	3.2
晉 江 初 中	15	6	2.5
霞 浦 初 中	16	6	2.7
南平中學初中部	16	3	5.3
邵 武 初 中	12	6	2.0
建 甌 初 中	21	7	3.0
平 均	25	7	3.6



福建省立中等學校學生歲佔經費比較表

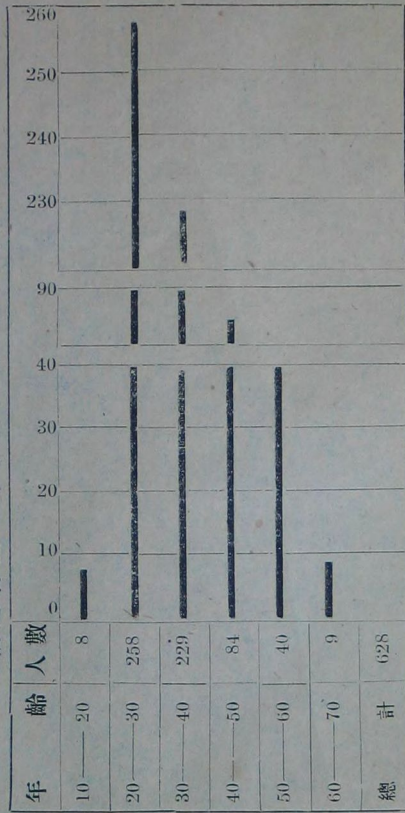
校 名	全 年 經 費	學 生 數	每 生 歲 佔 費
南 平 職 中	20,640	44	469.1
建 甌 鄉 師	21,778	54	403.3
福州農林中學	32,160	97	331.5
廈 門 職 中	22,560	76	296.8
南 平 中 學	12,000	42	285.7
龍 溪 職 中	26,520	110	241.1
福 州 師 鄉	23,268	100	232.7
福州理工中學	49,800	230	216.5
福 州 職 中	32,400	163	198.8
莆 田 高 中	35,352	204	173.3
邵 武 初 中	19,800	119	166.4
晉 江 初 中	19,800	120	165.0
龍 溪 中 學	58,512	361	162.1
福 州 高 中	99,312	633	156.9
霞 浦 初 中	19,800	135	146.7
建 甌 初 中	21,600	150	143.5
福 州 中 學	62,400	532	117.3
福州女子初中	17,400	151	115.2
莆 田 初 中	26,100	261	100.0
廈 門 初 中	19,800	214	92.5
平 均	32,050	190	198.7

福建省立中等學校錄取學生佔投考學生之百分比表

校 名	投考學生數	錄取學生數	錄取學生佔投考學生之百分比
福 州 高 中	874	233	26.7
莆 田 高 中	193	89	46.1
福 州 中 學	724	230	31.6
龍 溪 中 學	241	170	70.5
福州理工中學	188	52	27.7
福州農林中學	85	42	49.4
福 州 職 中	116	66	56.9
龍 溪 職 中	112	49	43.7
福 州 鄉 師	54	30	55.6
福州女子初中	168	61	36.3
莆 田 初 中	247	96	38.8
廈 門 初 中	130	52	40.0
晉 江 初 中	50	29	58.0
霞 浦 初 中	64	50	78.1
南平中學初中部	19	7	36.8
邵 武 初 中	45	24	57.6
建 甌 初 中	21	8	38.1
平 均	196	76	38.8

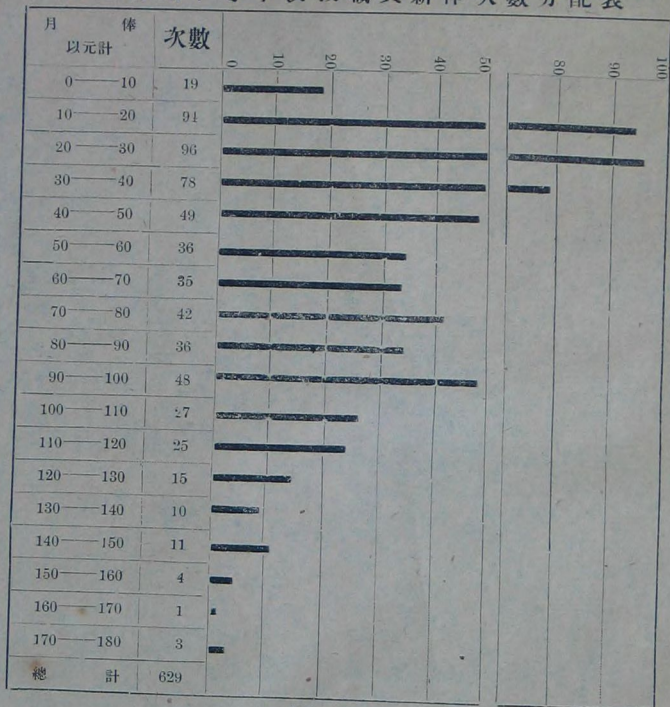


福建省立中等學校教職員年齡統計表



中數=30.21  
缺廣者七人不計入

福建省立中等學校教職員薪俸次數分配表



中數—45.61

缺項者六人不計入



福建省立中等學校教職員資格一覽表

資 格 分 類	人 數
國 外 大 學 專 門 畢 業	63
國 內 大 學 教 育 科 或 高 等 師 範 畢 業	56
大 學 畢 業	158
專 門 學 校 畢 業	155
師 範 本 科 畢 業	51
中 等 學 校 畢 業	76
師 範 講 習 所 畢 業	14
黨 務 訓 練 所 畢 業	3
大 學 肄 業	11
其 他	48
總 計	635





福建省立中等學校各項統計表

校名	級數	學生數	教職員數	經費數
福州高中	21	633	60	99,312
莆田高中	8	204	45	35,352
福州中學	19	532	62	62,400
龍溪中學	15	361	51	58,512
福州理工中學	13	230	41	49,800
福州農林中學	7	97	31	32,160
福州職中	8	163	45	32,400
廈門職中	5	76	26	22,560
龍溪職中	7	110	25	26,520
南平職中	5	44	23	20,640
福州鄉師	3	100	18	23,268
建甌鄉師	3	54	13	21,778
福州女子初中	3	151	24	17,400
莆田初中	8	261	38	26,100
廈門初中	6	214	24	19,800
晉江初中	6	120	25	19,800
霞浦初中	6	135	23	19,800
南平中學初中部	3	42	20	12,000
邵武初中	6	119	15	19,800
建甌初中	7	150	26	21,600
總計	159	3,796	635	641,002





福建省立職業中學各科學生數一一覽表

校名	科別	性別		土	護	機	織	圖	量	商	測	繪	藝	公	路	染	藤	織	竹	刺	縫	石	印	印	鉛	農	林	蠶	桑	化學	製	品	總	計	
		男	女																																合計
福州	職中	男		15			36															15	12										78		
		女		13		17																39	16											85	
		合計		15	13	17	36															39	16	15	12									163	
廈門	職中	男					8			18																								26	
		女																			18	32												50	
		合計					8			18											18	32												76	
龍溪	職中	男											10		15		19		15		14													88	
		女															5		6		6	11												22	
		合計												10		15	24		15		11	11												110	
南安	職中	男														19											7		8					34	
		女																																	10
		合計															19										7		8						44
總計	計	男		15			44		18	10	34	19	15	14		15		14		14		15	12		7		8						226		
		女			13	17						5		63	69																				167
		合計		15	13	17	44	18	10	34	24	15	14	14	14		15		14		14		15	12	7	8		8						393	

福建省立小學及幼稚園全年經費比較表

第次	校名	全年經費 以元計	2,000	4,000	6,000	8,000	10,000	12,000	14,000	16,000
1	福州第一小學	14,258								
2	福州實驗小學	13,200								
3	莆田實驗小學	11,520								
4	龍溪實驗小學	11,520								
5	福州第三小學	11,432								
6	福州高中附小第二部	9,360								
7	福州高中附小第一部	8,820								
8	福州第二小學	8,568								
9	福州第四小學	8,040								
10	龍溪中學附小	7,200								
11	莆田高中附小	6,000								
12	建瓯鄉師附小	6,000								
13	晉江鄉師附小	4,800								
14	建瓯初中附小	3,600								
15	福州鄉師洪山附小	3,600								
16	福州鄉師馬榕附小	1,200								
17	福州鄉師梅亭附小	1,200								
	總計	130,3158								
1	福州高中附幼第二部	3,780								
2	福州高中附幼第一部	3,600								
	總計	7,380								



福建省立小學及幼稚園各級平均教員數表

校 名	教 員 數	級 數	各 級 平 均 教 員 數
福州第一小學	30	18	1.7
福州第二小學	19	7	2.7
福州第三小學	23	10	2.3
福州第四小學	15	8	1.9
福州實驗小學	20	8	2.5
莆田實驗小學	17	7	2.4
龍溪實驗小學	13	7	1.9
福州高中附小第一部	16	8	2.0
福州高中附小第二部	16	9	1.8
莆田高中附小	19	5	3.8
龍溪中學附小	9	6	1.5
建甌初中附小	8	4	2.0
福州鄉師洪山附小	5	5	1.0
福州鄉師馬榕附小	2	4	0.5
福州鄉師梅亭附小	4	4	1.0
晉江鄉師附小	5	5	1.0
建甌鄉師附小	8	5	1.6
平 均	14	7	2.0
福州高中附幼第一部	4	4	1.0
福州高中附幼第二部	5	5	1.0
平 均	4.5	4.5	1.0

福建省立小學及幼稚園各項統計表

校名	級數	學生數	教職員數	經費數
福州第一小學	18	722	32	14,258
福州第二小學	7	301	19	8,568
福州第三小學	10	456	23	11,432
福州第四小學	8	340	16	8,010
福州實驗小學	8	201	22	13,200
莆田實驗小學	7	206	23	11,520
龍溪實驗小學	7	229	17	11,520
福州高中附小第一部	8	349	16	8,820
福州高中附小第二部	9	349	17	9,360
莆田高中附小	5	157	20	6,000
龍溪中學附小	6	204	12	7,200
建甌初中附小	4	100	8	3,600
福州鄉師洪山附小	5	86	6	3,600
福州鄉師馬榕附小	4	70	2	1,200
福州鄉師梅亭附小	4	79	4	1,200
晉江鄉師附小	5	121	7	4,800
建甌鄉師附小	5	123	9	6,000
總計	120	4,093	253	130,318
福州高中附幼第一部	4	87	6	3,600
福州高中附幼第二部	5	82	5	3,780
總計	9	169	11	7,380

說明：省立小學所附設幼稚班之級數學生數可參閱省立小學及幼稚園各級學生數一覽表



福建省立小學及幼稚園每教員平均教授學生數表

校 名	教員數	學生數	每教員平均教授學生數
福州第一小學	30	722	24.1
福州第二小學	19	301	15.8
福州第三小學	23	456	19.8
福州第四小學	24	509	21.5
福州實驗小學	20	201	10.1
莆田實驗小學	17	206	12.1
龍溪實驗小學	13	229	17.6
福州高中附小第一部	16	349	21.8
福州高中附小第二部	16	349	21.5
莆田高中附小	19	157	8.2
龍溪中學附小	9	204	22.7
建甌初中附小	8	100	12.5
福州鄉師洪山附小	5	86	17.2
福州鄉師馬榕附小	2	70	35.0
福州鄉師梅亭附小	4	79	19.7
晉江鄉師附小	5	121	24.2
建甌鄉師附小	8	123	15.4
平 均	14	251	17.9
福州高中附幼第一部	4	87	21.8
福州高中附幼第二部	5	82	16.4
平 均	4.5	82.5	18.3

福建省立小學及幼稚園學生歲佔經費比較表

次第	校名	全年經費	學生數	每生歲佔費
1	福州實驗小學	13,200	201	65.7
2	莆田實驗小學	11,520	203	55.9
3	龍溪實驗小學	11,520	229	50.3
4	建甌鄉師附小	6,000	123	48.7
5	福州鄉師附小	3,600	86	41.9
6	晉江鄉師附小	4,800	121	39.7
7	莆田高中附小	6,000	157	38.4
8	建甌初中附小	3,600	100	36.0
9	龍溪中學附小	7,200	204	35.3
10	福州第二小學	8,568	301	28.5
11	福州高中附小第二部	9,360	349	26.8
12	福州高中附小第一部	8,820	349	25.3
13	福州第三小學	11,432	456	25.1
14	福州第四小學	8,040	340	23.6
15	福州第一小學	14,258	722	19.7
16	福州鄉師馬榕附小	1,200	70	17.1
17	福州鄉師梅亭附小	1,200	79	15.2
	平均	7,665	241	31.8
1	福州高中附幼第二部	3,780	82	46.1
2	福州高中附幼第一部	3,600	87	41.4
	平均	3,690	85	43.4



福建省立小學及幼稚園教職員數比較表

次第	校名	教職員數		
		男	女	合計
1	福州第一小學	21	11	32
2	福州第三小學	16	7	23
3	莆田實驗小學	20	3	23
4	福州實驗小學	8	14	22
5	莆田高中附小	16	4	20
6	福州第二小學	16	3	19
7	福州高中附小第二部	7	10	17
8	龍溪實驗小學	13	4	17
9	福州高中附小第一部	12	4	16
10	福州第四小學	12	4	16
11	龍溪中學附小	10	2	12
12	建甌鄉師附小	8	1	9
13	建甌初中附小	6	2	8
14	晉江鄉師附小	4	3	7
15	福州鄉師洪山附小	4	2	6
16	福州鄉師梅亭附小	4		4
17	福州鄉師馬榕附小	2		2
	總計	179	74	253
1	福州高中附幼第一部		6	6
2	福州高中附幼第二部		5	5
	總計		11	11

福建省立小學及幼稚園畢業生數比較表

次第	校 名	畢 業 生 數		
		男	女	合 計
1	福州高中附小第二部	11	19	30
2	福州第三小學	5	17	22
3	福州第四小學	16	6	22
4	龍溪中學附小	21		21
5	福州第一小學	11	9	20
6	福州高中附小第一部	13	7	20
7	龍溪實驗小學	10		10
8	福州第二小學	5		5
總 計		92	85	150
1	福州高中附幼第一部	18	21	39
2	福州高中附幼第二部	9	8	17
總 計		27	29	56



福建省建立小學及幼稚園教職員資格一覽表

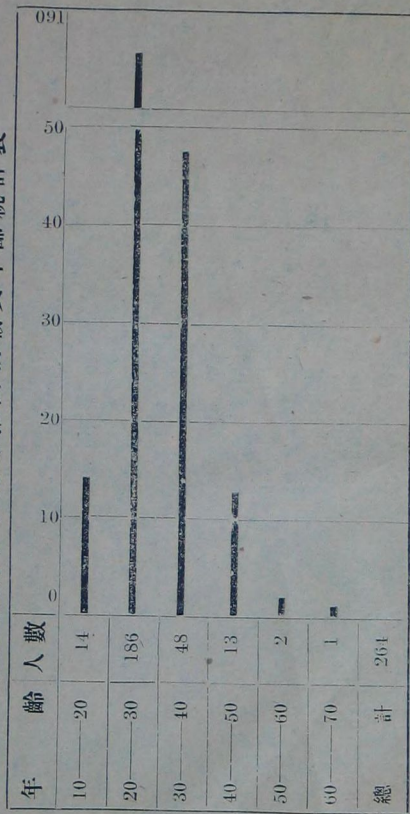
資 格 分 類		人 數
大 學 教 育	國 外 大 學 畢 業	2
	大 學 畢 業	13
	大 學 肄 業	7
師 範 教 育	高 等 師 範 畢 業	4
	師 範 本 科 畢 業	138
	幼 稚 師 範 畢 業	13
	簡 易 師 範 畢 業	2
專 門 學 校 畢 業		34
中 學 校 畢 業		45
其 他		6
總 計		264

福建省立小學錄取學生佔投考學生之百分比表

校名	投考學生數	錄取學生數	錄取學生佔投考學生之百分比
福州第一小學	392	198	50.5
福州第二小學	127	未詳	
福州第三小學	207	99	47.8
福州第四小學	148	112	75.7
福州實驗小學	95	74	77.9
莆田實驗小學	155	106	68.4
龍溪實驗小學	164	124	75.6
福州高中附小第一部	145	98	67.6
福州高中附小第二部	115	69	59.5
莆田高中附小	177	170	96.1
龍溪中學附小	101	69	68.3
建甌初中附小	146	100	68.5
福州鄉師洪山附小	未詳	12	
福州鄉師馬榕附小	未詳	未詳	
福州鄉師梅亭附小	10	10	100
晉江鄉師附小	121	121	100
建甌鄉師附小	58	56	96.6
平均	145	102	70.3

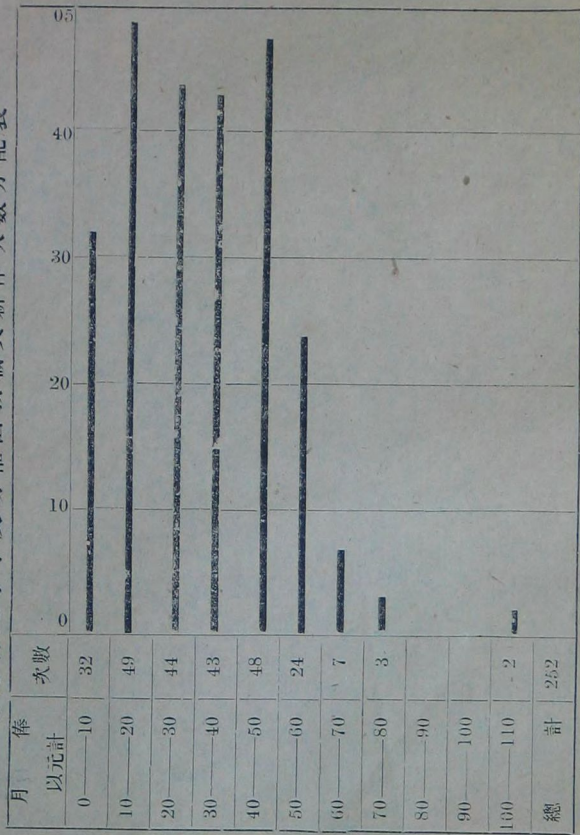


福建省立小學及幼稚園教職員年齡統計表



中數=26.34

福建省立小學及幼稚園教職員薪俸次數分配表



中數=30.23

缺曠者十二人不計入



福建省立小學及幼稚園學生數比較表

次第	校名	學生數		
		男	女	總計
1	福州第一小學	430	292	722
2	福州第三小學	263	193	456
3	福州高中附小第一部	229	120	349
4	福州高中附小第二部	122	227	349
5	福州第四小學	245	95	340
6	福州第二小學	204	97	301
7	龍溪實驗小學	159	40	229
8	莆田實驗小學	159	47	206
9	龍溪中學附小	188	16	204
10	福州實驗小學	123	78	201
11	莆田高中附小	122	35	157
12	建甌鄉師附小	83	40	123
13	晉江鄉師附小	115	6	121
14	建甌初中附小	74	26	100
15	福州鄉師洪山附小	63	23	86
16	福州鄉師梅亭附小	33	26	79
17	福州鄉師馬榕附小	55	15	70
	總計	2,717	1,376	4,093
1	福州高中附幼第一部	46	41	87
2	福州高中附幼第二部	43	39	82
	總計	89	80	169

福建省立小學及幼稚園各級學生數一覽表

校名	小												學						總計						
	單級		複式		一年級		二年級		三年級		四年級		五年級		六年級		合計			幼稚班		總計			
	男	女	男	女	男	女	男	女	男	女	男	女	男	女	男	女	男	女		男	女	男	女		
福州第一小學			66	50	75	51	90	64	67	49	69	37	35	13	399	264	663	31	28	59	430	292	722		
福州第二小學			21	17	46	29	24	19	47	13	38	12	28	7	204	97	301			201	97	301			
福州第三小學			31	28	42	33	70	34	39	42	48	29	15	11	245	177	422	18	16	34	263	193	456		
福州第四小學			36	19	44	15	41	16	30	13	29	12	20	5	200	80	280	45	15	60	245	95	340		
福州實驗小學			13	7	23	26	18	15	14	6	19	4	12	3	99	61	160	24	17	41	123	78	201		
莆田實驗小學			20	9	23	8	27	10	33	3	31	2	10	4	144	36	180	15	11	26	159	47	206		
龍溪實驗小學			35	4	37	6	21	12	31	4	20	3	20	164	29	193	25	11	36	189	40	229			
福州高年附小第一部	24	15	26	18	30	34	48	25	47	10	28	10	22	6	21	122	227	349			229	120	349		
福州高年附小第二部			21	6	26		26	1			25	2			98	9	107	24	26	50	122	35	157		
莆田高年附小			23	8	30	6	34	2	42	42			17	188	16	204					188	16	204		
龍溪中學附小			17	12	20	6	14	4			23	4		74	26	100					74	26	100		
福州縣師洪山附小			17	6	12	13	11	3	17				6	63	23	86					63	23	86		
福州縣師馬巷附小			12	5	18	7	18	3	7					55	15	70					55	15	70		
福州縣師梅亭附小			12	14	12	6	16	5	13	1				53	26	79					53	26	79		
晉江縣師附小			42	6	24		23	15					11	115	6	121					115	6	121		
龍溪縣師附小			20	18	14	7	18	2	9	4				61	31	92	22	9	31	83	40	123			
福州高年附幼/第一節																									
福州高年附幼/第二節																									
總計	24	15	20	31	320	257	506	280	513	361	406	185	431	147	181	64	2513	1243	3756	203	213	506	2806	1456	4282

說明：省立小學附設幼稚班每班教員平均二人每班經費全年840元



福州市中等學校教職員資格一覽表

資 格 分 類	人數
國 外 大 學 專 門 畢 業	160
國 內 大 學 教 育 科 或 高 等 師 範 畢 業	32
大 學 畢 業	163
專 門 學 校 畢 業	158
師 範 本 科 畢 業	105
中 等 學 校 畢 業	155
黨 義 檢 定 合 格	9
大 學 肄 業	8
其 他	81
總 計	871

福州市中等學校各級平均教員數表

校 名	教 員 數	級 數	各級平均教員數
省立福州高中	57	21	2.7
省立福州中學	47	19	2.5
省立福州鵝師	12	3	4.0
省立福州理工中學	37	13	2.8
省立福州職中	39	5	4.9
省立福州農林中學	23	7	3.3
省立福州女子初中	22	3	7.3
縣立初中	9	3	3.0
縣立第一女子職中	12	3	4.0
縣立第二女子職中	13	3	4.3
私立福州中學	27	7	3.8
私立福州女子初中	21	3	7.0
私立格致中學	37	7	5.2
私立三民中學	26	9	2.8
私立學院附中	23	7	3.2
私立開智中學	16	3	5.3
私立光復中學	11	3	3.6
私立育華中學	12	6	2.0
私立國學專修學校	31	4	7.7
私立鶴齡英華中學	44	8	5.5
私立三一中學	27	9	3.0
私立文山中學	12	6	2.0
私立華南中學	20	4	5.0
私立青年會中學	16	7	2.2
私立三山中學	14	8	1.7
私立協和中學	21	7	3.0
私立協和幼師	7	5	1.4
私立陶淑女子初中	29	6	4.8
私立毓英中學	14	3	4.6
私立尋珍女子初中	10	3	3.3
私立進德女子初中	10	3	3.3
平 均	23	6	3.8



福州市中等學校每教員平均教授學生數表

校 名	教 員 數	學 生 數	每教員平均 教授學生數
省立福州高中	57	633	11.1
省立福州中學	47	532	11.3
省立福州師範	12	100	8.3
省立福州理工中學	37	230	6.2
省立福州職中	39	163	4.2
省立福州農林中學	23	97	4.2
省立福州女子初中	22	151	6.8
縣立初中	9	92	10.2
縣立第一女子職中	12	76	6.3
縣立第二女子職中	13	83	6.4
私立福州中學	27	179	6.6
私立福州女子初中	21	93	4.4
私立格致中學	37	211	5.7
私立三民中學	26	401	15.4
私立學院附中	23	311	13.5
私立開智中學	16	109	6.8
私立光復中學	11	146	13.3
私立育華中學	12	107	8.9
私立國學專修學	31	363	11.7
私立鶴齡英華中學	44	458	10.4
私立三一中學	27	187	6.9
私立交山中學	12	90	7.5
私立華南中學	20	475	8.7
私立青年會中學	16	187	11.7
私立三山中學	14	105	7.5
私立協利中學	21	114	5.4
私立協和幼師	7	41	5.8
私立陶淑女子初中	29	113	3.9
私立毓英中學	14	141	10.0
私立尋珍女子初中	10	54	5.4
私立進德女子初中	10	42	4.2
平 均	22	187	8.5

福州市中等學校學生數比較表

次第	校 名	學 生 數		
		男	女	合 計
1	省立福州高中	458	175	633
2	省立福州中學	437	95	532
3	私立鶴齡英華中學	458		458
4	私立三民中學	401		401
5	私立國學專修學校	344	19	363
6	私立學院附中	302	9	311
7	省立福州理工中學	230		230
8	私立格致中學	211		211
9	私立青年會中學	187		187
10	私立三一中學	187		187
11	私立福州中學	120	59	179
12	私立華南中學		175	175
13	省立福州職中	78	85	163
14	省立福州女子初中		151	151
15	私立光復中學	138	8	146
16	私立毓英中學		141	141
17	私立協和中學	114		114
18	私立陶淑女子初中		113	113
19	私立開智中學	103	6	109
20	私立育華中學	105	2	107
21	私立三山中學	105		105
22	省立福州鄉師	97	3	100
23	省立福州農林中學	84	13	97
24	私立福州女子初中		93	93
25	縣立初中	19	1	92
26	私立交山中學		90	90
27	縣立第二女子職中		83	83
28	縣立第一女子職中		76	76
29	私立尋珍女子初中		54	54
30	私立進德女子初中		42	42
31	私立協和幼師		41	41
	總 計	4,250	1,534	5,784



福州市中等學校教職員數比較表

次第	校名	教職員數		
		男	女	合計
1	省立福州中學	59	3	62
2	省立福州高中	51	9	60
3	私立鶴齡英華中學	43	7	50
4	私立國學專修學校	46		46
5	省立福州職中	36	9	45
6	省立福州理工中學	41		41
7	私立格致中學	34	7	41
8	私立學院附中	37	2	39
9	私立陶淑女子初中	9	27	36
10	私立青年會中學	31	1	32
11	省立福州農林中學	28	3	31
12	私立三民中學	30	1	31
13	私立福州中學	29	2	31
14	私立福州女子初中	15	15	30
15	私立三一中學	25	2	27
16	私立華南中學	4	22	26
17	省立福州女子初中	13	11	24
18	私立三山中學	21	2	23
19	私立協和中學	17	5	22
20	私立育華中學	19		19
21	省立福州鄉師	17	1	18
22	私立尋珍女子初中	8	10	18
23	私立開智中學	15	2	17
24	縣立初中	16		16
25	縣立第一女子職中	9	6	15
26	私立光復中學	14		14
27	私立毓英中學	7	7	14
28	縣立第二女子職中	7	6	13
29	私立文山中學	6	7	13
30	私立淮德女子初中	4	6	10
31	私立協和幼師	3	4	7
	總計	694	177	871

福州市中等學校學生歲佔經費比較表

次序	校名	全年經費	學生數	每生歲佔費
1	省立福州農林中學	32,160	97	331.5
2	省立福州鄉師	23,268	100	232.7
3	省立福州理工中學	49,800	230	216.5
4	省立福州職中	32,400	163	198.8
5	私立進德女子初中	7,640	42	181.9
6	私立華南中學	31,520	175	180.1
7	私立格致中學	36,825	211	174.5
8	私立鶴齡英華中學	77,122	458	168.4
9	私立文山中學	15,000	90	166.7
10	省立福州高級中學	99,312	633	156.9
11	省立福州女子初中	14,522	93	156.7
12	私立陶淑女子初中	14,998	113	132.7
13	私立福州中學	62,400	532	117.3
14	私立開智中學	12,700	109	116.5
15	私立尋珍女子初中	6,277	54	116.2
16	省立福州女子初中	17,400	151	115.2
17	私立三一中學	19,938	187	106.6
18	私立三山中學	10,836	105	103.2
19	私立協和中學	11,740	114	102.9
20	私立青年會中學	16,118	187	86.2
21	私立協和幼師	3,520	41	85.9
22	私立福州中學	14,736	179	82.3
23	縣立初中	7,440	92	80.9
24	私立光復中學	11,300	146	77.4
25	私立毓英中學	9,000	141	63.8
26	私立學院附中	17,600	311	56.6
27	私立育華中學	6,000	107	56.1
28	縣立第一女子職中	3,720	76	48.9
29	私立三民中學	18,000	401	44.9
30	縣立第二女子職中	3,680	83	44.3
31	私立國學專修學校	15,024	363	41.4
不	均	22,645	186	121.7



福州市中等學校各項統計表

校名	級數	學生數	教職員數	經費數
省立福州高中	21	633	60	99,312
省立福州中學	19	532	62	62,400
省立福州鄉師	3	100	18	23,268
省立福州理工中學	13	230	41	49,800
省立福州職中	8	163	45	32,400
省立福州農林中學	7	97	31	32,160
省立福州女子初中	3	151	24	17,400
縣立初中	3	92	16	7,440
縣立第一女子職中	3	76	15	3,720
縣立第二女子職中	3	83	13	3,680
私立福州中學	7	179	31	14,736
私立福州女子初中	3	93	30	14,522
私立格致中學	7	211	41	36,825
私立三民中學	9	401	31	18,000
私立學院附中	7	311	39	17,600
私立開智中學	3	109	17	12,700
私立光復中學	3	146	14	11,300
私立育華中學	6	107	19	6,000
私立國學專修學校	4	363	46	15,024
私立鶴齡英華中學	8	458	50	77,122
私立三一中學	9	187	27	19,938
私立文山中學	6	90	13	15,000
私立華南中學	4	175	26	31,520
私立青年會中學	7	187	32	16,118
私立三山中學	8	105	23	10,836
私立協和中學	7	114	22	11,740
私立協和幼師	5	41	7	3,520
私立陶淑女子初中	6	113	36	14,998
私立毓英甲學	3	141	14	9,000
私立尋珍女子初中	3	54	18	6,277
私立進德女子初中	3	42	10	7,640
總計	201	5,784	871	701,996

福州市中等學校錄取學生數佔投考學生數之百分比表

校 名	投考學生數	錄取學生數	錄取學生數佔投考學生數之百分比
省立福州高中	874	233	26.5
省立福州中學	724	230	31.8
省立福州鄉師	54	30	55.6
省立福州理工中學	188	52	27.7
省立福州職中	116	66	56.9
省立福州農林中學	85	42	49.4
省立福州女子初中	168	61	36.3
縣立初中	80	41	50.1
縣立第一女子職中	41	29	70.7
私立福州中學	304	93	30.6
私立福州女子初中	108	53	53.7
私立格致中學	173	129	70.5
私立三民中學	295	125	42.4
私立學院附中	243	102	41.9
私立開智中學	144	55	38.2
私立光復中學	153	67	43.8
私立育華中學	109	60	55.0
私立國學專修學校	760	129	16.9
私立鶴齡英華中學	451	191	42.1
私立三一中學	71	45	63.4
私立文山中學	38	11	28.9
私立華南中學	14	7	50.0
私立青年會中學	104	49	43.3
私立三山中學	98	22	22.5
私立協和中學	64	34	53.1
私立陶淑女子初中	13	9	69.2
私立毓英中學	24	6	25.0
私立進德女子初中	41	15	36.6
平 均	198	72	36.9



福州市中等學校教職員薪俸次數分配表

月俸 以元計	次數	0	10	20	30	40	50	60	70	80	90	100	110	120	130	140	150	160	170	
0—10	71	[Horizontal bar from 0 to 71]																		
10—20	160	[Horizontal bar from 0 to 160]																		
20—30	168	[Horizontal bar from 0 to 168]																		
30—40	161	[Horizontal bar from 0 to 161]																		
40—50	65	[Horizontal bar from 0 to 65]																		
50—60	43	[Horizontal bar from 0 to 43]																		
60—70	25	[Horizontal bar from 0 to 25]																		
70—80	30	[Horizontal bar from 0 to 30]																		
80—90	11	[Horizontal bar from 0 to 11]																		
90—100	38	[Horizontal bar from 0 to 38]																		
100—110	18	[Horizontal bar from 0 to 18]																		
110—120	20	[Horizontal bar from 0 to 20]																		
120—130	8	[Horizontal bar from 0 to 8]																		
130—140	4	[Horizontal bar from 0 to 4]																		
140—150	7	[Horizontal bar from 0 to 7]																		
150—160	2	[Horizontal bar from 0 to 2]																		
160—170	1	[Horizontal bar from 0 to 1]																		
170—180	3	[Horizontal bar from 0 to 3]																		
180—190																				
190—200	1	[Horizontal bar from 0 to 1]																		
總計	839																			

中數=31.09

缺項者三十二人不計入

福州市中等學校經費數比較表

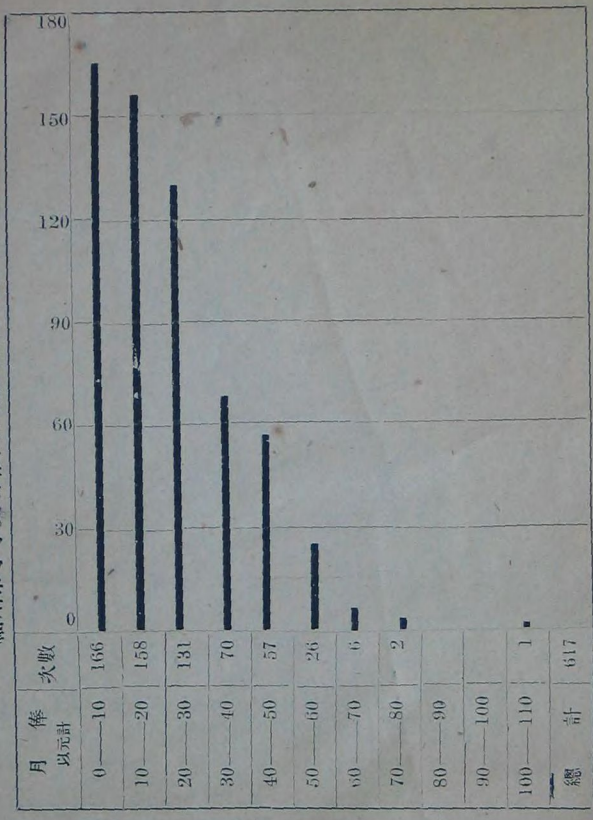
次第	校名	全年經費 以元計	經費數比較									
			0	10,000	20,000	30,000	40,000	50,000	60,000	70,000	80,000	90,000
1	省立福州高中	99,312	[Horizontal bar extending to 99,312]									
2	私立鶴齡英華中學	77,122	[Horizontal bar extending to 77,122]									
3	省立福州中學	62,400	[Horizontal bar extending to 62,400]									
4	省立福州理工中學	49,800	[Horizontal bar extending to 49,800]									
5	私立格致中學	38,825	[Horizontal bar extending to 38,825]									
6	省立福州職中	32,400	[Horizontal bar extending to 32,400]									
7	省立福州農林中學	32,100	[Horizontal bar extending to 32,100]									
8	私立華南中學	31,520	[Horizontal bar extending to 31,520]									
9	省立福州鄉師	28,268	[Horizontal bar extending to 28,268]									
10	私立三一中學	19,938	[Horizontal bar extending to 19,938]									
11	私立三民中學	18,000	[Horizontal bar extending to 18,000]									
12	私立學院附中	17,600	[Horizontal bar extending to 17,600]									
13	省立福州女子初中	17,400	[Horizontal bar extending to 17,400]									
14	私立青年會中學	16,118	[Horizontal bar extending to 16,118]									
15	私立嶽學專修學校	15,024	[Horizontal bar extending to 15,024]									
16	私立文山中學	15,000	[Horizontal bar extending to 15,000]									
17	私立陶淑女子初中	14,998	[Horizontal bar extending to 14,998]									
18	私立福州中學	14,736	[Horizontal bar extending to 14,736]									
19	私立福州女子初中	14,522	[Horizontal bar extending to 14,522]									
20	私立開智中學	12,700	[Horizontal bar extending to 12,700]									
21	私立協和中學	11,740	[Horizontal bar extending to 11,740]									
22	私立光復中學	11,300	[Horizontal bar extending to 11,300]									
23	私立三山中學	10,836	[Horizontal bar extending to 10,836]									
24	私立毓英中學	9,000	[Horizontal bar extending to 9,000]									
25	私立進德女子初中	7,640	[Horizontal bar extending to 7,640]									
26	縣立初中	7,440	[Horizontal bar extending to 7,440]									
27	私立壽珍女子初中	6,277	[Horizontal bar extending to 6,277]									
28	私立育華中學	6,000	[Horizontal bar extending to 6,000]									
29	縣立第一女子職中	3,720	[Horizontal bar extending to 3,720]									
30	縣立第二女子職中	3,680	[Horizontal bar extending to 3,680]									
31	私立協和幼師	3,520	[Horizontal bar extending to 3,520]									
	總計	701,936	[Horizontal bar extending to 701,936]									



福州市小學及幼稚園教職員資格一覽表

資 格 分 類	人 數
國 外 大 學 及 專 門 學 校 畢 業	11
國 內 大 學 畢 業	20
大 學 肄 業	4
專 門 學 校 畢 業	78
師 範 本 科 畢 業	265
幼 稚 師 範 畢 業	20
簡 易 師 範 畢 業	1
中 學 校 畢 業	201
黨 義 檢 定 合 格	6
其 他	52
總 計	680

福州市小學及幼稚園教職員薪俸次數分配表



中數=19.00

說明：缺編者五十五人不支薪者八人不計入



福州市小學及幼稚園錄取學生數佔投考學生數之百分比表

校名	投考學生數	錄取學生數	錄取學生數佔投考學生數之百分比
省立福州第一小學	392	198	50.5
省立福州第三小學	207	99	47.8
省立福州第四小學	148	112	75.7
省立福州高中附小第一部	145	98	67.6
省立福州高中附小第二部	115	96	83.5
省立福州實驗小學	95	74	77.9
省立福州鄉師梅亭附小	10	10	100.0
縣立西湖小學	59	39	66.1
縣立橋南小學	72	58	80.5
縣立井湯小學	81	62	76.5
縣立東北小學	44	40	90.9
縣立瀛江小學	113	93	82.3
縣立榕東小學	50	39	78.0
縣立瓊南小學	61	40	65.5
縣立義小學校	23	20	86.9
縣立北城小學	53	38	71.7
縣立三民小學	56	38	67.8
縣立榕南小學	30	18	60.0
私立開智小學	325	150	46.1
私立揚光小學	56	37	66.0
私立西北小學	50	36	72.0
私立閩南小學	28	22	64.3
私立平民小學	176	33	18.8
私立植民小學	56	48	85.7
私立義務小學	88	66	75.0
私立毓英小學	150	101	67.3
私立文山小學	100	50	50.0
私立格致小學	153	120	78.4
私立陶淑小學	77	65	85.7
私立進德小學	119	98	82.3
私立光復中學附小	102	82	80.3
私立惠兒院小學	187	50	26.7
私立福州女初中附小	80	42	52.5
平均	116	70	62.4
縣立龍山幼稚園	30	30	100.0
縣立西北幼稚園	54	54	100.0
平均	42	42	100.0

福州市小學及幼稚園學生歲佔經費比較表

次第	校名	全年經費	學生數	每生歲佔費
1	私立惠兒院	25,800	105	245.7
2	私立努力小學	8,700	113	76.9
3	省立福州實驗小學	13,200	201	65.7
4	省立福州縣師洪山附小	3,600	56	41.9
5	私立進德小學	7,640	191	40.0
6	私立宮巷小學	2,851	87	32.7
7	省立福州第二小學	8,568	301	28.3
8	省立福州高中附小第二部	9,360	349	26.8
9	省立福州高中附小第一部	8,820	349	25.3
10	省立福州第三小學	11,432	456	25.1
11	縣立井湯小學	3,960	158	25.1
12	私立襄城小學	2,200	90	24.4
13	私立福州女初中附小	3,396	142	23.9
14	省立福州第四小學	8,040	340	23.6
15	私立揚光小學	2,880	132	21.8
16	私立毓英小學	5,000	235	21.3
17	私立平民小學	8,436	411	20.5
18	省立福州第一小學	14,258	722	19.7
19	私立閩南小學	1,980	104	19.0
20	私立尋珍中學附小	3,000	158	19.0
21	私立西北小學	2,400	128	18.7
22	縣立榕南小學	4,020	216	18.6
23	縣立瓊南小學	1,880	102	18.4
24	縣立西城小學	3,900	219	17.8
25	縣立東北小學	3,600	203	17.7
26	私立新民小學	1,800	103	17.5
27	縣立西湖小學	2,100	121	17.3
28	省立福州縣師馬榕附小	1,200	70	17.1
29	縣立北城小學	4,404	282	15.6



福州市小學及幼稚園學生歲佔經費比較表 (二)

次第	校名	全年經費	學生數	每生歲佔費
30	私立植民小學	1,920	124	15.5
31	私立光復中學附小	2,600	170	15.3
32	私立義務小學	3,732	241	15.4
33	省立福州鄉師梅亭附小	1,200	79	15.2
34	私立開智小學	5,300	351	15.1
35	縣立義洲小學	1,668	112	14.9
36	縣立三民小學	1,440	101	14.4
37	私立文山小學	3,000	209	14.3
38	私立協和中學附小	600	24	14.3
39	縣立益聞小學	1,440	102	14.1
40	縣立瀛江小學	1,440	105	13.7
41	縣立榕東小學	1,440	112	12.8
42	私立城南小學	1,500	125	12.0
43	縣立橋南小學	1,440	123	11.7
44	縣立滄洲小學	1,320	113	11.7
45	私立陶淑小學	3,000	261	11.5
46	私立白泉小學	2,040	219	9.3
47	私立格致小學	1,500	197	7.6
48	私立晨光小學	300	53	5.8
平	均	4,486	187	24.0
1	省立福州高中附幼第二部	3,780	82	46.1
2	省立福州高中附幼第一部	3,600	87	41.3
3	縣立瓊南幼稚園	1,680	63	26.6
4	縣立龍山幼稚園	2,040	77	26.5
5	縣立東南幼稚園	1,440	71	20.3
6	縣立西北幼稚園	1,440	94	51.3
平	均	2,330	79	29.5

說明：私立三一小學經費缺項不計入

福州市小學及幼稚園各級平均教員數表 (一)

校 名	教 員 數	級 數	各級平均教員數
省立福州第一小學	30	18	1.7
省立福州第二小學	19	7	2.7
省立福州第三小學	23	10	2.3
省立福州第四小學	15	8	1.9
省立福州高中附小第一部	16	8	2.0
省立福州高中附小第二部	16	9	1.8
省立福州實驗小學	20	8	2.5
省立福州縣師梅亭附小	4	4	1.0
省立福州縣師馬榕附小	2	4	0.5
省立福州縣師洪山附小	5	5	1.0
縣立西湖小學	12	6	2.0
縣立橋南小學	11	7	1.6
縣立井湯小學	17	6	2.8
縣立東北小學	13	6	2.2
縣立瀛江小學	6	4	1.5
縣立榕東小學	10	6	1.7
縣立瓊南小學	10	5	2.0
縣立益閩小學	8	6	1.3
縣立義洲小學	8	6	1.3
縣立西城小學	16	6	2.7
縣立北城小學	16	7	2.3
縣立三民小學	6	4	1.5
縣立滄洲小學	3	2	1.5
縣立榕南小學	14	6	2.3
私立開智小學	8	6	1.3
私立揚光小學	11	5	2.5
私立西北小學	12	6	2.0
私立閩南小學	9	6	1.5
私立新民小學	15	6	2.5



福州市小學及幼稚園各級平均教員數表 (二)

校 名	教 員 數	級 數	各級平均教員數
私立平民小學	16	8	2.0
私立努力小學	17	6	2.8
私立植民小學	15	6	2.5
私立義務小學	10	6	1.7
私立三一小學	12	6	2.0
私立毓英小學	14	6	2.3
私立晨光小學	4	4	1.0
私立文山小學	13	8	1.6
私立城南小學	12	3	4.0
私立白泉小學	10	6	1.7
私立襄城小學	7	3	2.3
私立格致小學	13	6	2.2
私立宮巷小學	11	6	1.8
私立陶淑小學	20	6	3.3
私立進德小學	11	9	1.2
私立光復中學附小	12	5	2.4
私立惠兒院小學	7	4	1.7
私立福州女初中附小	9	6	1.5
私立尋珍中學附小	7	6	1.1
私立協和中學附小	3	6	0.5
平 均	12	6	2.0
省立福州高中附幼第一部	4	4	1.0
省立福州高中附幼第三部	5	5	1.0
縣立東南幼稚園	5	4	1.2
縣立龍山幼稚園	6	4	1.5
縣立西北幼稚園	6	4	1.5
縣立瓊南幼稚園	4	3	1.3
平 均	5	4	1.3

福州市小學及幼稚園每教員平均教授學生數表 (一)

校 名	教 員 數	學 生 數	每教員平均 教授學生數
省立福州第一小學	30	722	24.1
省立福州第二小學	19	301	15.8
省立福州第三小學	23	456	19.8
省立福州第四小學	15	340	22.1
省立福州高中附小第一部	16	349	21.8
省立福州高中附小第二部	16	349	21.8
省立福州實驗小學	20	201	10.1
省立福州鄉師梅亭附小	4	79	19.7
省立福州鄉師馬榕附小	2	70	35.0
省立福州鄉師洪山附小	5	86	17.2
縣立西湖小學	12	121	10.0
縣立橋南小學	11	123	11.0
縣立井湯小學	17	158	9.0
縣立東北小學	13	203	15.6
縣立瀛江小學	6	105	17.5
縣立榕東小學	10	112	11.0
縣立瓊南小學	10	102	10.0
縣立益聞小學	8	102	12.7
縣立義洲小學	8	112	14.0
縣立西城小學	16	219	13.6
縣立北城小學	16	282	17.6
縣立三民小學	6	101	16.8
縣立滄洲小學	3	113	37.7
縣立榕南小學	14	216	15.4
私立開智小學	8	351	43.8
私立揚光小學	11	132	12.0
私立西北小學	12	128	10.6
私立閩南小學	9	104	11.5
私立新民小學	15	103	6.8



福州市小學及幼稚園每教員平均教授學生數表 (二)

校 名	教 員 數	學 生 數	每教員平均 教授學生數
私立平民小學	16	411	25.6
私立努力小學	17	113	6.6
私立植民小學	15	124	8.2
私立義務小學	10	241	24.0
私立三一小學	12	173	14.4
私立毓英小學	14	235	16.7
私立晨光小學	4	53	13.2
私立文山小學	13	209	16.0
私立城南小學	12	125	10.4
私立白泉小學	10	219	22.0
私立襄城小學	7	90	13.0
私立格致小學	13	197	15.1
私立宮巷小學	11	87	7.9
私立陶淑小學	20	261	13.0
私立進德小學	11	191	17.3
私立光復中學附小	12	170	14.0
私立惠兒院小學	7	105	15.0
私立福州女初中附小	9	142	16.8
私立尋珍中學附小	7	158	22.5
私立協和中學附小	3	42	14.0
平 均	12	187	16.0
省立福州高中附幼第一部	4	87	21.7
省立福州高中附幼第二部	5	82	16.0
縣立東南幼稚園	5	71	14.0
縣立龍山幼稚園	6	77	12.8
縣立西北幼稚園	6	94	15.6
縣立瓊南幼稚園	4	63	15.7
平 均	5	79	16.0

福州市小學及幼稚園各項統計表 (一)

校名	級數	學生數	教職員數	經費數
省立福州第一小學	18	722	32	14,258
省立福州第二小學	7	301	19	8,568
省立福州第三小學	10	456	23	11,432
省立福州第四小學	8	340	16	8,040
省立福州高中附小第一部	8	349	16	8,820
省立福州高中附小第二部	9	349	17	9,360
省立福州實驗小學	8	201	22	13,200
省立福州鄉師梅亭附小	4	79	4	1,200
省立福州鄉師馬榕附小	4	70	2	1,200
省立福州鄉師洪山附小	5	86	6	3,600
縣立西湖小學	6	121	12	2,100
縣立橋南小學	7	123	11	1,440
縣立井湯小學	6	158	17	3,960
縣立東北小學	6	203	13	3,600
縣立瀛江小學	4	105	6	1,440
縣立榕東小學	6	112	10	1,440
縣立瓊南小學	5	102	10	1,880
縣立益聞小學	6	102	8	1,440
縣立義洲小學	6	112	8	1,668
縣立西城小學	6	219	16	3,900
縣立北城小學	7	282	16	4,404
縣立三民小學	4	101	6	1,440
縣立滄洲小學	2	113	3	1,320
縣立榕南小學	6	216	14	4,020
私立開智小學	6	351	8	5,300
私立揚光小學	5	132	13	2,880
私立西北小學	6	128	12	2,400
私立閩南小學	6	104	9	1,980
私立新民小學	6	103	15	1,800



福州市小學及幼稚園各項統計表 (二)

校名	級數	學生數	教職員數	經費數
私立平民小學	8	411	19	8,436
私立努力小學	6	113	18	8,700
私立植民小學	6	124	15	1,920
私立義務小學	6	241	10	3,732
私立三一小學	6	173	15	未詳
私立毓英小學	6	235	14	5,000
私立晨光小學	4	53	5	300
私立文山小學	8	209	13	3,000
私立城南小學	3	125	18	1,500
私立白泉小學	6	219	14	2,040
私立襄城小學	3	90	7	2,200
私立格致小學	6	197	21	1,500
私立宮巷小學	6	87	16	2,851
私立陶淑小學	6	261	24	3,000
私立淮德小學	9	191	15	7,640
私立光復中學附小	5	170	13	2,600
私立惠兒院小學	4	105	23	25,800
私立福州女初中附小	6	142	12	3,396
私立尋珍中學附小	6	158	7	3,000
私立協和中學附小	6	42	4	600
總計	303	9,186	947	215,305
省立福州高中附幼第一部	4	87	6	3,600
省立福州高中附幼第二部	5	82	5	3,780
縣立東南幼稚園	4	71	5	1,440
縣立龍山幼稚園	4	77	6	2,040
縣立西北幼稚園	4	94	6	1,440
縣立瓊南幼稚園	3	63	5	1,680
總計	24	474	33	13,980

說明：省立小學所附設幼稚班各項數目可參閱

省立小學及幼稚園各級學生數一覽表

福州市小學及幼稚園經費數比較表

(一)

次第	校名	全年經費 以元計	1,000	2,000	3,000	4,000	5,000	6,000	7,000	8,000	9,000	10,000	11,000	12,000	13,000	14,000	15,000	20,000	25,000
			0																
1	私立惠兒院小學	25,800	[Horizontal bar extending to 25,800]																
2	省立福州第一小學	14,258	[Horizontal bar extending to 14,258]																
3	省立福州實驗小學	13,200	[Horizontal bar extending to 13,200]																
4	省立福州第三小學	11,430	[Horizontal bar extending to 11,430]																
5	省立福州高中附小第二部	9,360	[Horizontal bar extending to 9,360]																
6	省立福州高中附小第一部	8,820	[Horizontal bar extending to 8,820]																
7	私立努力小學	8,700	[Horizontal bar extending to 8,700]																
8	省立福州第二小學	8,568	[Horizontal bar extending to 8,568]																
9	私立平民小學	8,436	[Horizontal bar extending to 8,436]																
10	省立福州第四小學	8,040	[Horizontal bar extending to 8,040]																
11	私立進德小學	7,640	[Horizontal bar extending to 7,640]																
12	私立開智小學	5,300	[Horizontal bar extending to 5,300]																
13	私立毓英小學	5,000	[Horizontal bar extending to 5,000]																
14	縣立北城小學	4,404	[Horizontal bar extending to 4,404]																
15	縣立榕南小學	4,020	[Horizontal bar extending to 4,020]																
16	縣立井湯小學	3,960	[Horizontal bar extending to 3,960]																
17	縣立西城小學	3,900	[Horizontal bar extending to 3,900]																
18	私立義務小學	3,732	[Horizontal bar extending to 3,732]																
19	省立福州鄉師洪山附小	3,600	[Horizontal bar extending to 3,600]																
20	縣立東北小學	3,600	[Horizontal bar extending to 3,600]																
21	私立福州女初中附小	3,336	[Horizontal bar extending to 3,336]																
22	私立文山小學	3,000	[Horizontal bar extending to 3,000]																
23	私立陶淑小學	3,000	[Horizontal bar extending to 3,000]																
24	私立尋珍中學附小	3,000	[Horizontal bar extending to 3,000]																
25	私立揚光小學	2,880	[Horizontal bar extending to 2,880]																
26	私立宮巷小學	2,851	[Horizontal bar extending to 2,851]																
27	私立光復中學附小	2,600	[Horizontal bar extending to 2,600]																
28	私立西北小學	2,400	[Horizontal bar extending to 2,400]																





福州市小學及幼稚園教職員數比較表

次第	校名	教職員數		
		男	女	合計
1	省立福州第一小學	21	11	32
2	私立陶淑小學	3	21	24
3	省立福州第三小學	16	7	23
4	私立惠兒院	20	3	23
5	省立福州實驗小學	8	14	22
6	私立格致小學	18	3	21
7	省立福州第二小學	16	3	19
8	省立平民小學	15	4	19
9	私立努力小學	14	4	18
10	私立城南小學	12	6	18
11	省立福州高中附小第二部	7	10	17
12	縣立井湯小學	9	8	17
13	省立福州第四小學	12	4	16
14	省立福州高中附小第一部	12	4	16
15	縣立西城小學	10	6	16
16	縣立北城小學	8	8	16
17	私立宮巷小學	12	4	16
18	私立新民小學	13	2	15
19	私立植民小學	11	4	15
20	私立三一小學	14	1	15
21	私立進德小學		15	15
22	縣立榕南小學	10	4	14
23	私立毓英小學		14	14
24	私立白泉小學	11	3	14
25	縣立東北小學	7	6	13
26	私立揚光小學	13		13
27	私立文山小學	2	11	13
28	私立光復中學附小	10	3	13
29	縣立西湖小學	10	2	12



福州市小學及幼稚園教職員數比較表

(二)

次第	校名	教職員數		
		男	女	合計
30	私立西北小學	8	4	12
31	私立福州女初中附小	2	10	12
32	縣立橋南小學	6	5	11
33	縣立榕東小學	8	2	10
34	縣立瓊南小學	9	1	10
35	私立義務小學	7	3	10
36	私立閩南小學	3	6	9
37	縣立益聞小學	8		8
38	縣立義洲小學	7	1	8
39	省立開智小學	5	3	8
40	私立襄城小學	7		7
41	私立尋珍附小	1	6	7
42	省立福州鄉師洪山附小	4	2	6
43	縣立瀛江小學	5	1	6
44	縣立三民小學	2	4	6
45	私立晨光小學	3	2	5
46	省立福州鄉師梅亭附小	4		4
47	私立協和中學附小	2	2	4
48	縣立滄洲小學	3		3
49	省立福州鄉師馬榕附小	2		2
	總計	410	237	647
1	省立福州高中附幼第一部		6	6
2	縣立鼓山幼稚園		6	6
3	縣立西北幼稚園		6	6
4	省立福州高中附幼第二部		5	5
5	縣立東南幼稚園		5	5
6	縣立瓊南幼稚園	1	4	5
	總計	1	32	33

福州市小學及幼稚園學生數比較表

次第	校名	學生數		
		男	女	合計
1	省立福州第一小學	430	292	722
2	省立福州第三小學	263	193	456
3	省立平民小學	256	155	411
4	省立開智小學	319	32	351
5	省立福州高中附小第一部	229	120	349
6	省立福州高中附小第二部	122	227	349
7	省立福州第四小學	245	95	340
8	省立福州第二小學	204	97	301
9	縣立北城小學	157	125	282
10	私立陶淑小學		261	261
11	私立義務小學	153	88	241
12	私立毓英小學		235	235
13	縣立西城小學	107	112	219
14	私立白泉小學	178	41	219
15	縣立榕南小學	161	55	219
16	私立文山小學	15	194	209
17	縣立東北小學	128	75	203
18	省立福州四驗小學	123	78	201
19	私立格致小學	163	34	197
20	私立進德小學	63	128	191
21	私立三一小學	167	6	173
22	私立光復中學附小	108	62	170
23	私立尋珍附小		158	158
24	縣立井湯小學	94	64	158
25	私立福州女初中附小	30	112	142
26	私立揚光小學	132		132
27	私立西北小學	96	32	128
28	私立城南小學	65	60	125
29	私立植民小學	69	55	124



福州市小學及幼稚園學生數比較表 (二)

次第	校名	學生數		
		男	女	合計
30	縣立橋南小學	85	38	123
31	縣立西湖小學	79	42	121
32	私立努力小學	51	62	113
33	縣立滄洲小學	78	35	113
34	縣立義洲小學	51	61	112
35	縣立榕東小學	82	30	112
36	縣立瀛江小學	65	40	105
37	私立惠兒院	105		105
38	私立閩南小學	22	~2	104
39	私立新民小學	42	61	103
40	縣立瓊南小學	66	36	102
41	縣立益聞小學	88	14	102
42	縣立三小	50	51	101
43	私立襄城小學	68	22	90
44	私立宮巷小學	56	31	87
45	省立福州鄉師洪山附小	63	23	86
46	省立福州鄉師梅亭附小	53	26	79
47	省立福州鄉師馬榕附小	55	15	70
48	私立晨光小學	23	30	53
49	私立協和中學附小	37	5	42
	總計	5,295	3,890	9,186
1	縣立西北幼稚園	53	41	94
2	省立福州高中附幼第一部	46	41	87
3	省立福州高中附幼第二部	43	39	~2
4	縣立龍山幼稚園	45	32	77
5	縣立東南幼稚園	29	42	71
6	縣立瓊南幼稚園	29	34	63
	總計	245	229	474

福州市社會教育事業統計表

項 目	種 類	圖	博	美	閱	公	劇	電	其	教	共	備 考
		書 館	物 館	術 館	報 處	園	場	影 場	他 社 會	育 機 關	計	
機 關 數	公 立	1			6	2					9	
	私 立	1	1	1	30		6	9	2	49		
	總 計	2	1	1	36	2	6	9	2	58		
職 員 數	公 立	5			6	9					20	
	私 立	5			6	9					20	
	總 計	10			12	18					40	
	公 立	6	10	15	14		21	45	29	143		
	私 立	3	2						8	13		
	總 計	9	12	15	14		24	45	37	156		
數	公 立	11	10	15	20	9	21	45	29	163		
	私 立	3	2						8	13		
	總 計	14	12	15	20	9	24	45	37	176		
經 費	公 立	1,920			480	7,300				9,700		
	私 立	4,440	12,000	1,000	904				51,964	57,308		
	總 計	3,860	12,000	1,000	1384	7,300			51,964	67,008		