

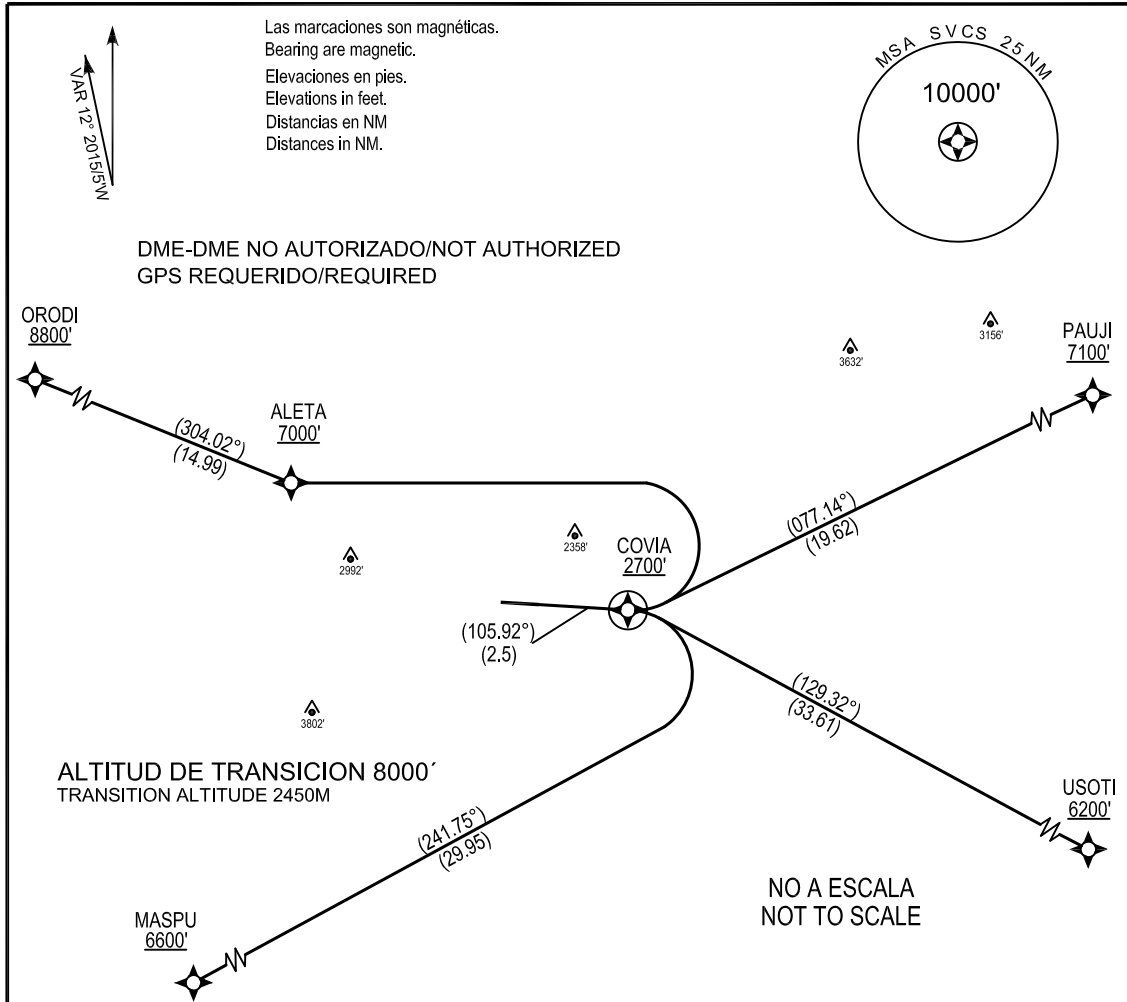
SALIDA NORMALIZADA VUELO POR INSTRUMENTOS
STANDARD INSTRUMENT DEPARTURE

APP	119.20
TWR	118.00, 121.50
SMC	121.70
AUTH	122.10

CARACAS/INTL
Oscar Machado Zuloaga
COVIA 1 SID
RWY 10 (RNAV)

SID

ELEV 2141FT



DESCRIPCION DE LA RUTA DE SALIDA

TAKE - OFF RWY 10: En ascenso a 2700FT directo a COVIA, desde allí....

TRANSICION PAUJI: Sobre COVIA, en ascenso vire a la izquierda con 230FT/NM directo a PAUJI, alcance con o por encima de 7100FT.

TRANSICION USOTI: Sobre COVIA, en ascenso vire a la derecha directo USODI alcance con o por encima de 6200FT.

TRANSICION MASPU: Sobre COVIA, en ascenso vire a la derecha con 210FT/NM directo a MASPU, alcance con o por encima de 6600FT.

TRANSICION ORODI: En ascenso a 480FT/NM directo a COVIA, luego vire a la izquierda directo ALETA. Cruce ALETA con o por encima de 7000FT, luego vire a la derecha HDG 304.02° para cruzar ORODI con o por encima de 8800FT.

NOTAS DE OBSTACULO TKOF:

RWY 10: Poste 4208FT desde DER, 1240FT a la izquierda del eje RWY, 2373FT MSL. Arbol y terreno 4200FT desde DER, 2020FT a la izquierda del eje RWY, altura maxima 2373FT MSL.

RWY 28: Arbol 788FT desde DER, 200FT a la derecha del eje RWY, 218FT MSL.

DEPARTURE RUTE DESCRIPTION

TAKE - OFF RWY 10: Climb to 2700FT direct COVIA thense...

PAUJI TRANSITION: From COVIA, climbing left turn at 230FT/NM direct PAUJI at or above 7100FT.

USOTI TRANSITION: From COVIA, climbing right turn direct USOTI at or above 6200FT.

MASPU TRANSITION: From COVIA, climbing right turn at 210FT/NM direct SSB at or above 6600FT.

ORODI TRANSITION: Climb at 480FT/NM direct COVIA then turn left climbing direct ALE-TA. Cross ALETA at or above 7000FT, then right turn HDG 304.02° to cross ORODI at or above 8800FT.

OBSTACLES NOTES:

RWY 10: MAST 4208FT from DER, 1240FT left of centerline, 2373FT MSL. Tree and ter-rain 4200FT from DER, 2020FT of centerline, maximum height 2373 MSL.

RWY 28: Tree 788FT from DER, 200FT right of centerline, 2181FT MSL.

**TABLA CODIFICACION SALIDA NOMALIZADA POR INSTRUMENTOS/
STANDARD INSTRUMENT DEPARTURE TABLE CODING**

SID COVIA 1 RWY 10

PUNTO DE REFERENCIA / WAYPOINT				
NOMBRE / NAME	TIPO DE PUNTO / TYPE OF POINT	FLY OVER	COORDENADAS / COORDINATES	
COVIA	DF	Y	10° 17' 00.37" N	066° 45' 53.39" W
USOTI	DF	N	10° 01' 29.00" N	066° 15' 37.00" W
ALETA	DF	N	10° 20' 44.72" N	066° 55' 26.30" W
ORODI	TF	N	10° 26' 23.00" N	067° 09' 32.00" W
PAUJI	DF	N	10° 25' 17.10" N	066° 27' 49.30" W
MASPU	DF	N	09° 57' 33.00" N	067° 09' 03.00" W