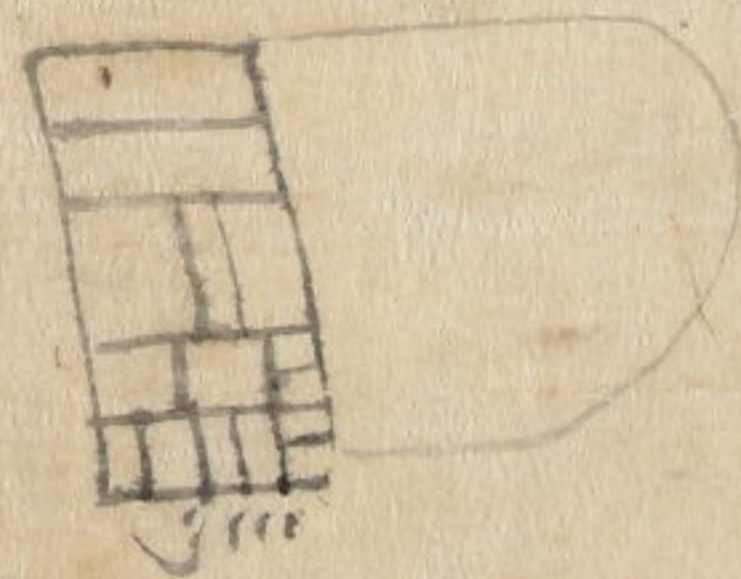




聖德太子日本國未來記

太子厩戸奉勸之

大日本國末世勘計也自今
已後過六百年時節兩主譚
位二臣論世黑鼠噉朝食黃
龍登金殿兄在沉西海武士



Handwritten scribbles or notes in cursive script below the sketch.

汚禁裡失寶劍而不止兵亂
第主無禪而即位神璽明鏡
依武士再入官闕藤華散廢
源葉登三台公家年年衰廢
而武士度度盛興日本一州
悉爲武家領已經三代尼女
爲將軍而主弓馬之道三皇

遠嶋流行而武將圍朝廷爾
時佛法興隆僧道繁榮法華
秘密兩宗加威而超于天台
不空代戒律佛心一家正全
而勝于曇無達磨時淨土宗
門興繁同惠遠善道出世王
臣各信而貴賤共歸都鄙遠

近流布唯極樂經戒僧尼男
女專修是念佛一行耳爾時
魔王波旬依佛法而爲破僧
家棄領日域而欲爲鬼國故
遣三人眷屬而爲比丘形授
邪法魔業而惑日域衆生欲
墮三惡道彼三比丘之第一

名一徧法師依念佛三昧立
私家弘邪義許女犯而侶尼
一所起卧著鼠色衣而禁黑
衣修踊躍念佛而汚六字名
号惑人民而授往生札集惡
病人而爲眷屬遊行國郡而
費米錢現奇特而諸人被信

敬引施主而爲墮地獄蓋以
如斯佛兼鑑知大乘經中此
旨說給所謂大般若經云未
來世中有諸惡魔欲破正法
故變作比丘形東海中於小
國出生立徒黨弘邪法惑衆
生令墮地獄上巳大涅槃經云

我末法中天魔波旬變作沙
門形不依如來正法立私曲
邪義弘光明現殊勝相巡國
郡唱佛名衆生不知而深信
如真實僧恭敬供養者於其
國發七難一者大風難二者
大水難三者大火難四者大

旱難五者大暑難六者大寒
難七者大雪難又起三災一
者兵乱灾二者疾病灾三者
飢饉灾已如來金言大乘妙
文誠諦哉仁王九十六世帝
信彼徒黨於洛陽造金堂以
彼法師而為主三年發七難

七年顯三灾此帝爲武士去
都而吉野山潛幸遂無還幸
相繼王法衰廢盛平九代臣
仰彼邪法於相州創道場以
彼法師而爲任持比丘經七
年至中夏爲小敵被傾一族
二百餘人共滅亡深慎應遠

慮焉第一名日蓮法師依法
華經而建邪法作私門而吐
誹謗標正法而輕神祇著白
衣而厭黑衣唱經名而忌念
佛書札而押門戶以爲自家
之業破佛戒而背法華經違
僧威儀而自招禍別持廣經

而說狡惑檀那而令墮餓鬼
道內違釋尊妙文而外背天
台教言故王臣不許而名盜
衆武士不信而呼外道故以
此黨等信者工男遊女仰
商人漁夫耳若有人而信此
徒黨如真實僧恭敬供養者

受^{ウケ}五病所謂一^一者盲二^二者聾
三^三者瘖四^四者痿五^五者瘡又得
七禍一^一者瞋辱二^二者打擲三^三
者被縛四^四者閉籠五^五者配流
六^六者呵責七^七者尸曝如斯於
現身中蒙十惡事何況於後
生乎魔王眷屬而爲外道棟

梁故以如斯大聖釋尊一切
諸菩薩鑑知此惡黨妙經中
說示所謂法華第一云當來
惡人聞佛說一乘迷惑不信
受破法隨惡道^上同經第五
云惡世中比丘邪智心譎曲
未得謂爲得我慢心充滿貪

著利養故與白衣說法爲世
所恭敬如六通羅難自作此
經典誑惑世間人爲求名聞
故分別說是經濁劫惡世中
多有諸恐怖惡鬼入其身罵
詈毀辱我濁世惡比丘不知
佛方便隨宜所說法惡口而

鬻^シ魔^シ數^ク見^ル擯^出_上深信法
華經而受持讀誦書寫解說
如法如說修行輩深禁此惡
知識而可專信正法沙門耳
第三名親鸞法師不信諸佛
而專信一佛不修諸法而偏
行一法不供養諸僧而歸依

供養自作法師不著黑衣袈
裟而整鼠毛白衣不受持戒
律而許女犯不行齋食而噉
肉味汚佛寺而穢神社集俗
男俗女而吊亡者以爲自家
爲體惑歸入輩而令墮畜生
道故王臣不許而名大衆將

守不信而呼惡黨此一黨違
佛法僧之儀式而外背王公
將守之法度是兵亂之因緣
亡國之基禁而深應禁退治
而猶可退治者也日域末世
中彼三惡魔流布雖見聞不
禁斷者六天魔主得便異國

蒙古爲歡喜牛馬如人言語
魚膾生羽飛虛空巖石現眼
口夜半見日輪北方出月輪
大日本國未來記終

右此書出于攝州天王寺寶庫

慶安元年初冬吉且

坊

