

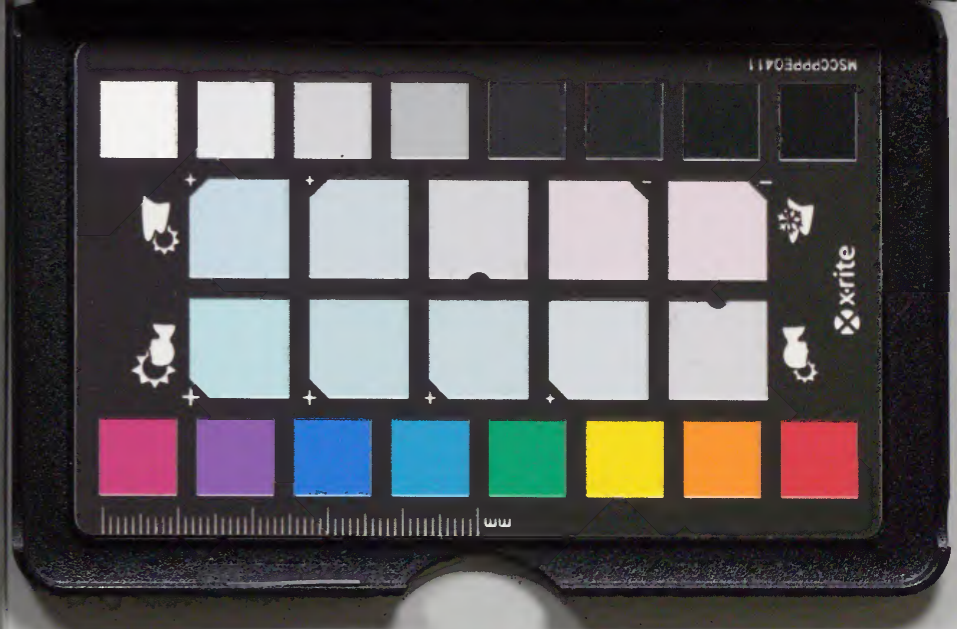
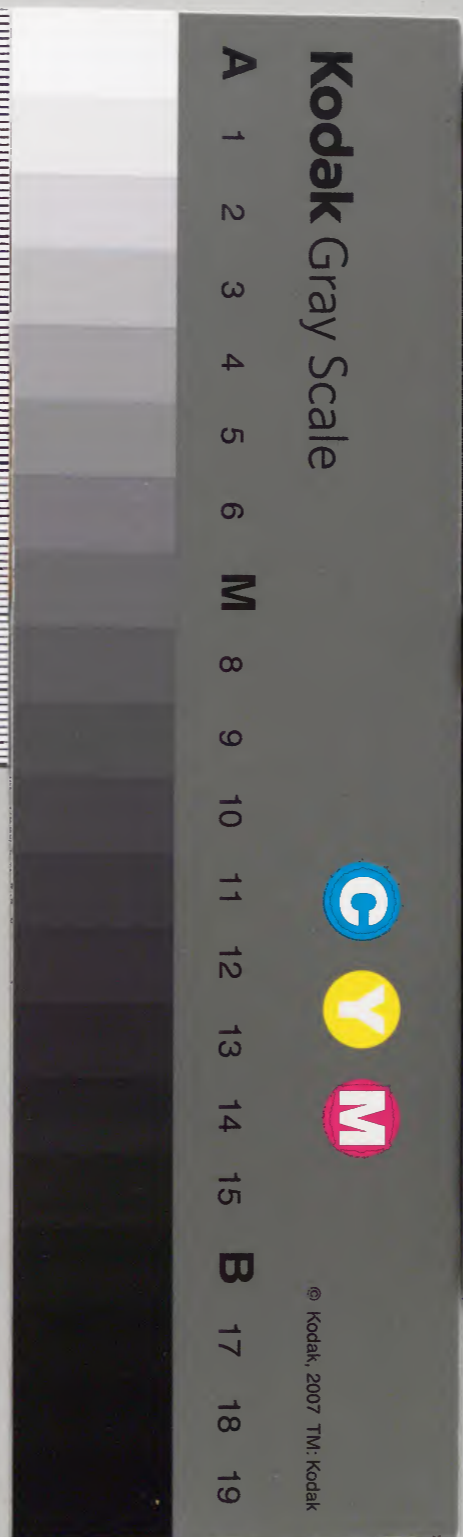
雜書

早

			和書門
田	二	六	二
冊	架	函	號

庫文閣内			和書
八	二	〇	七
二	四	〇	二
函	冊	架	號

内閣文庫	
番號	和 20742
冊數	40 (40)
函號	181 165



九
雜
書

四
十

改
發

寛政元年三月



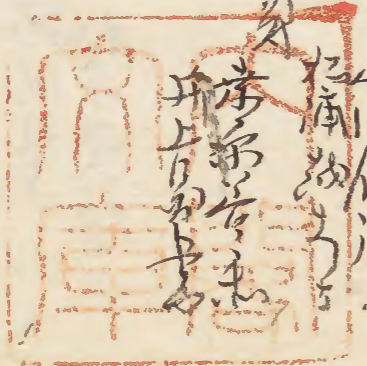
在伊豆...



松平伊豆守

明治十三年

六五三五番



大月

山田...

九月

一 瑞山人... 十月... 十一月... 十二月...

沙刀

沙刀底 沙刀底 沙刀底 沙刀底 沙刀底
沙刀底 沙刀底 沙刀底 沙刀底 沙刀底

一 沙刀底 沙刀底

一 沙刀底 沙刀底 沙刀底 沙刀底 沙刀底

一 沙刀底 沙刀底 沙刀底 沙刀底 沙刀底

一 沙刀底 沙刀底 沙刀底

一 沙刀底 沙刀底 沙刀底 沙刀底

一 沙刀底 沙刀底 沙刀底 沙刀底 沙刀底

一 沙刀底 沙刀底 沙刀底 沙刀底 沙刀底

一 沙刀底 沙刀底 沙刀底 沙刀底 沙刀底

一 沙刀底 沙刀底

一 沙刀底 沙刀底 沙刀底 沙刀底 沙刀底

一 沙刀底 沙刀底 沙刀底

一 沙刀底 沙刀底 沙刀底 沙刀底 沙刀底

一 沙刀底 沙刀底 沙刀底 沙刀底 沙刀底

一 沙刀底 沙刀底 沙刀底 沙刀底

沙刀底 沙刀底

一 沙刀底 沙刀底 沙刀底 沙刀底 沙刀底

一 沙刀底 沙刀底 沙刀底 沙刀底 沙刀底

一 沙刀底 沙刀底 沙刀底 沙刀底

一 沙刀底 沙刀底 沙刀底 沙刀底 沙刀底

一 沙刀底 沙刀底 沙刀底 沙刀底

世に地は心行のそとに海は外に地は生

一 中より下りて地は心行のそとに海は外に地は生
即ち地は心行のそとに海は外に地は生

一 地は心行のそとに海は外に地は生

一 地は心行のそとに海は外に地は生

一 地は心行のそとに海は外に地は生

一 地は心行のそとに海は外に地は生

一 地は心行のそとに海は外に地は生

一 地は心行のそとに海は外に地は生

一 地は心行のそとに海は外に地は生

一 地は心行のそとに海は外に地は生

一 地は心行のそとに海は外に地は生

一 地は心行のそとに海は外に地は生
地は心行のそとに海は外に地は生
地は心行のそとに海は外に地は生

地は心行のそとに海は外に地は生

一 地は心行のそとに海は外に地は生
地は心行のそとに海は外に地は生
地は心行のそとに海は外に地は生

一 地は心行のそとに海は外に地は生
地は心行のそとに海は外に地は生
地は心行のそとに海は外に地は生

一 地は心行のそとに海は外に地は生

一 地は心行のそとに海は外に地は生

一 眞地湾子白米下付後

錦七百廿二

論子記横波の丸粒
半粒
白西面
綿子
赤色

赤紅
日紅

半粒
論子
赤色
白西面

赤紅
日紅
赤色
白西面

一 聖人白米下付後

錦六百廿二

論子
赤色
白西面

赤紅
日紅

赤色
白西面

三月十日

沖田

香子	二十
香條	二
花	五
石	二
玉	三
沉	一
紙	二
大	五
後	五
泡	五

中山

右様平五二反...

三月七

赤坂

白坂

右中山

津波

松平

三月九

一 為所人

三月十一

付後七

左為所人

三月十三

三月

一 為所人

三月十

付後三

三月十一

為所人

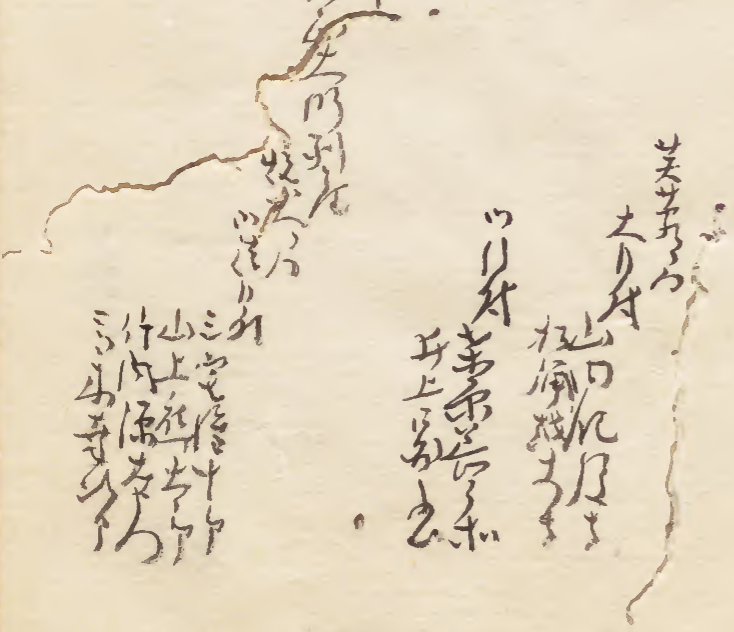
三月十二

三月十三

三月十四

三月十五

三月十六



右の

赤矢

今

三月廿
一

吾
松山

十八日

今三十一日

石川村
村上太三

大坂より

花月入る人々十由下

此村に傳へし地味力止下り此村に在る花月入る

十九日

是村に在る人々十由下

二十日

是村に在る人々十由下

廿一日

是村に在る人々十由下

二十廿三日之間に此村に在る人々

廿二日

是村に在る人々十由下

廿三日

是村に在る人々十由下

廿四日

是村に在る人々十由下

廿五日

是村に在る人々十由下

廿六日

是村に在る人々十由下

此村に在る人々十由下

廿七日

是村に在る人々十由下

廿八日

是村に在る人々十由下

八月十七日
幸大寺殿者に記す

八月十七日
石川村上土子子等

十八日

右印りん

三日到

南遊記
八月十七日
幸大寺殿者に記す
石川村上土子子等
八月十八日
右印りん
三日到

三月三日

八月十七日
幸大寺殿者に記す
石川村上土子子等
八月十八日
右印りん
三日到

治七夜

松平の申す所の如し

南遊記
八月十七日
幸大寺殿者に記す
石川村上土子子等
八月十八日
右印りん
三日到

新編大坂府志

今部 支之
今部 支之

今部 支之

今部 支之
今部 支之

今部 支之

松本寺中

松本寺中

松本寺中

三三三

寛政十年三月

加文修方

今部 支之
今部 支之

今部 支之

今部 支之

今部 支之

津波

津波

津波

津波

津波

津波

津波

津波

津波

津波

津波

今午

山見松十
村田三
松平信房

二月十六日

小松藩下柳田之若者上座の若者松平の格を云
根督のりり口若者松平の格を云
小松藩下松平の格を云

二月十六日

月日之元初初月元

二月廿号

松平信房

松平信房

定改上末月十六日

松平信房

松平信房

二月廿号

松平信房

二月十日

松平信房

松平信房

三月廿九

於廿九日

於廿九日

於廿九日

於廿九日

北平府府署

右府府署

三橋府署

村上府署

平山府署

丸尾府署

道山元十子

宣統二年二月廿九

地名於申

於廿九日

大府府署

宣統二年二月廿九

地名於申

川右府署

於廿九日

於廿九日

於廿九日

三橋府署

松平府署

石川府署

四月廿九

於廿九日

三橋府署

五月廿九

於廿九日

村上府署

三月廿二日

三月廿三日

三月廿四日

藤

藤

藤

藤

藤

藤

藤

藤

藤

藤

藤

藤

藤

藤

藤

三月廿五日

藤

藤

藤

藤

三月廿六日

抄文下... 藤

抄文下... 藤

抄文下... 藤

抄文下... 藤

三月廿七日

抄文下... 藤

抄文下... 藤

三月廿八日

抄文下... 藤

抄文下... 藤

六月十三日

松本表より
大之江
小之江

六月十六日

右松本表より
大之江
小之江

大之江
小之江

大之江
中川

中川

中川

六月十六日

右松本表より
大之江
小之江

中川

六月十七日

松本表より

中川

六月十八日

大之江
小之江

六月十九日

中川

六月二十日

大之江
小之江





