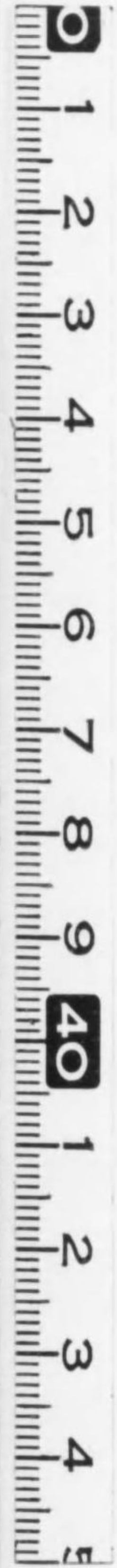


291
5
4

291.5-4
1200600285741



始



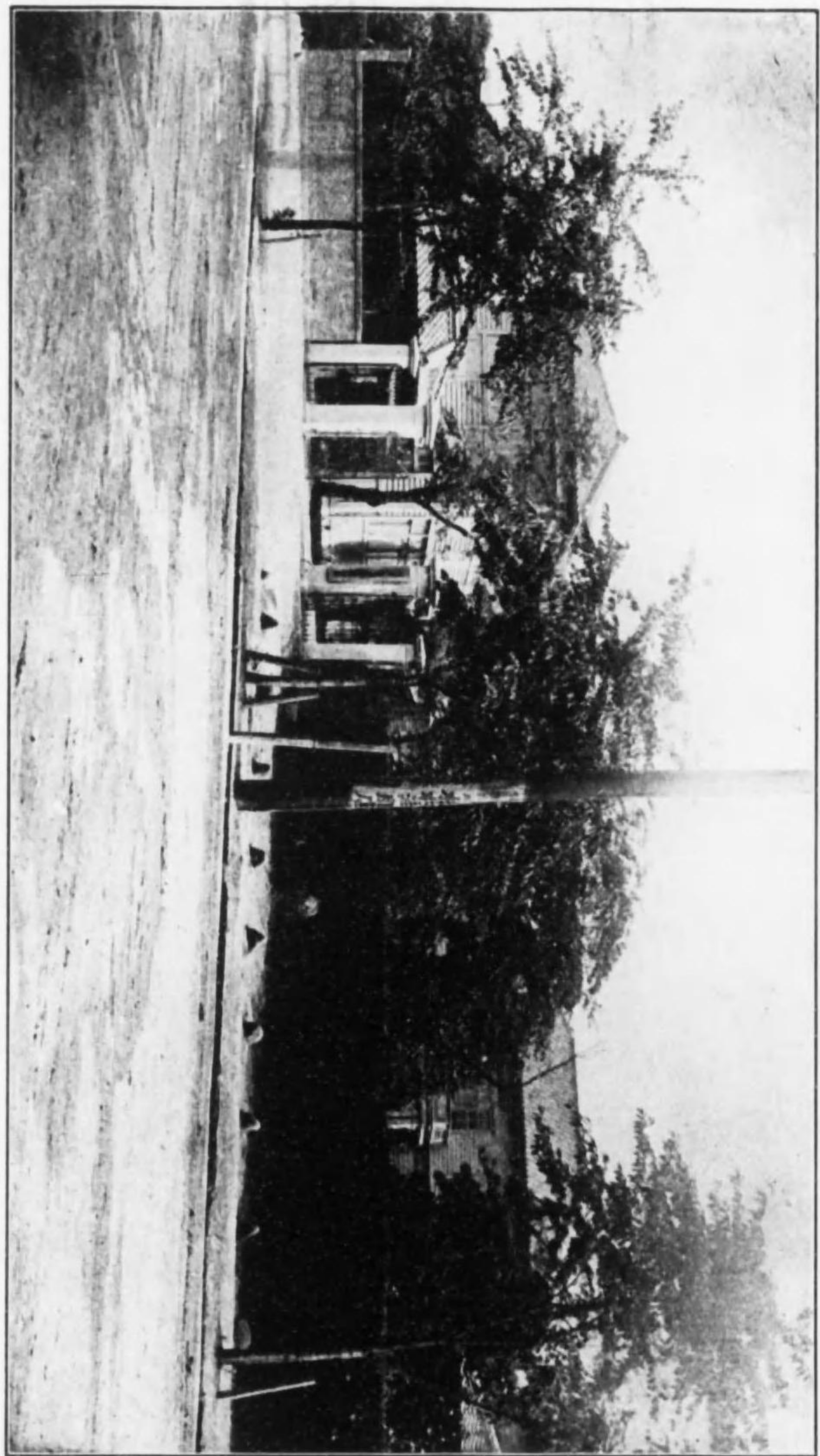
2.9.8.

29/5
4

東京高等蠶絲學校一覽

自大正十年
至大正十一年

29/5-4



門 正 校 本

大正
10 10.12
内交

大正
10 10.12
内交

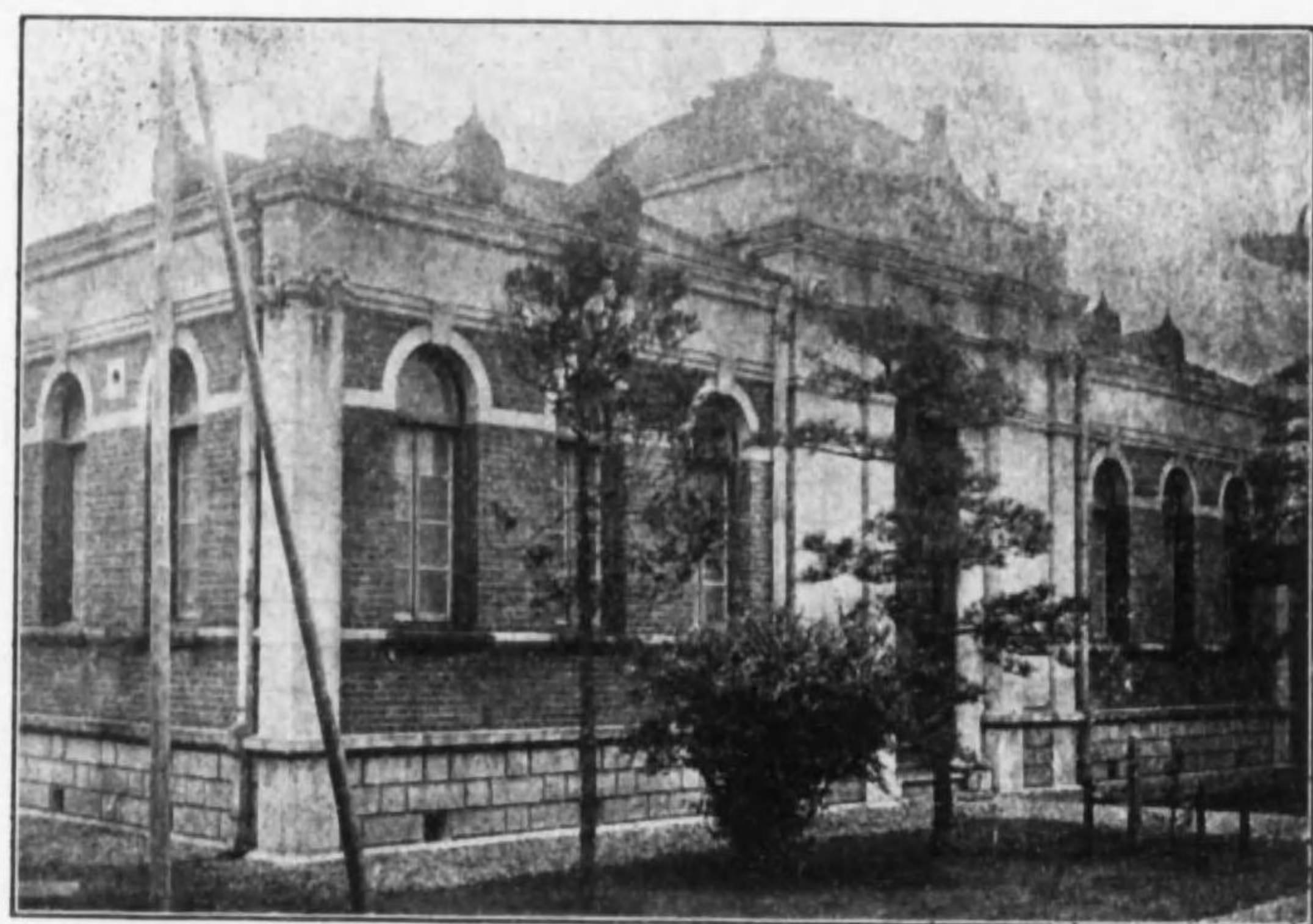
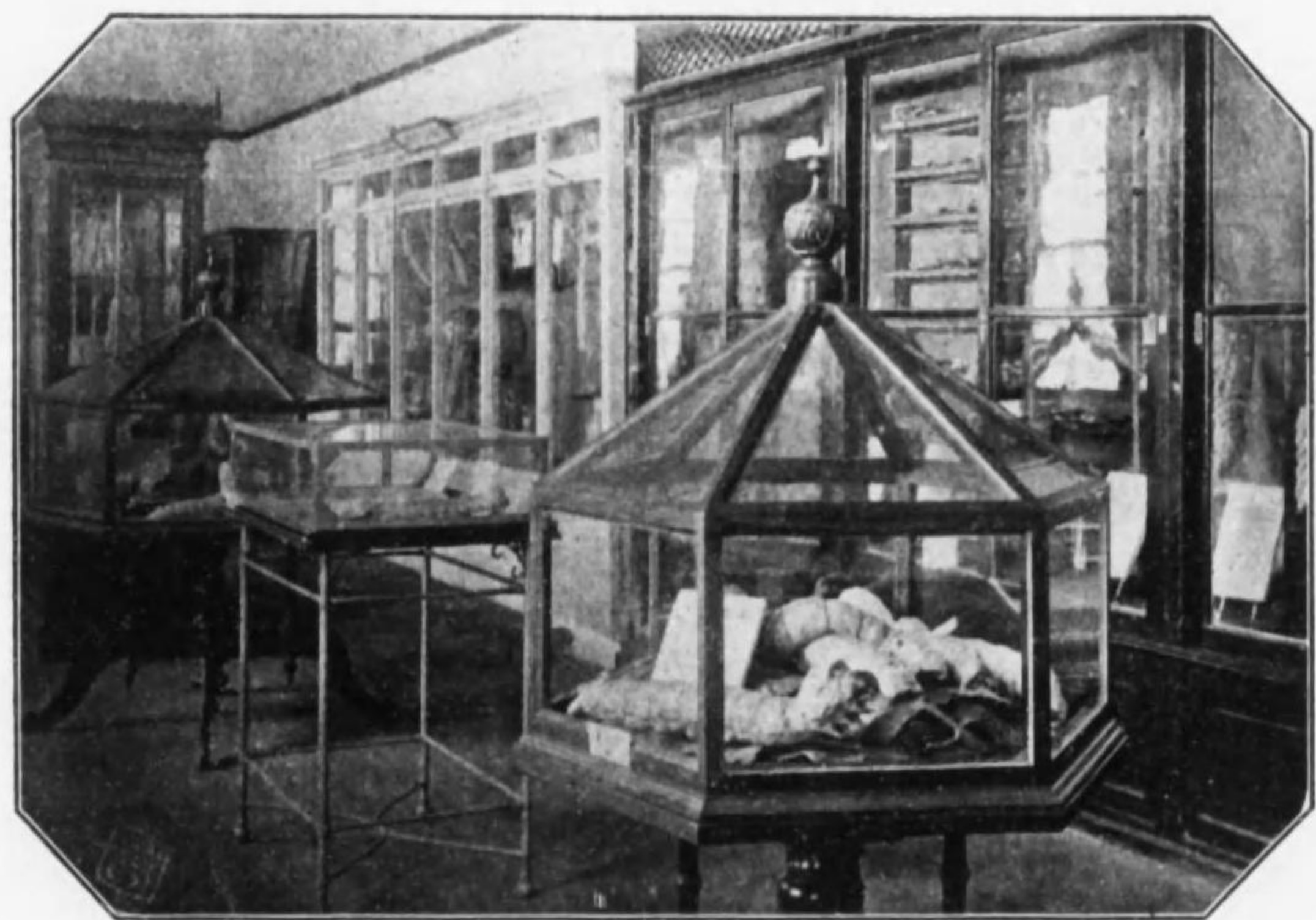


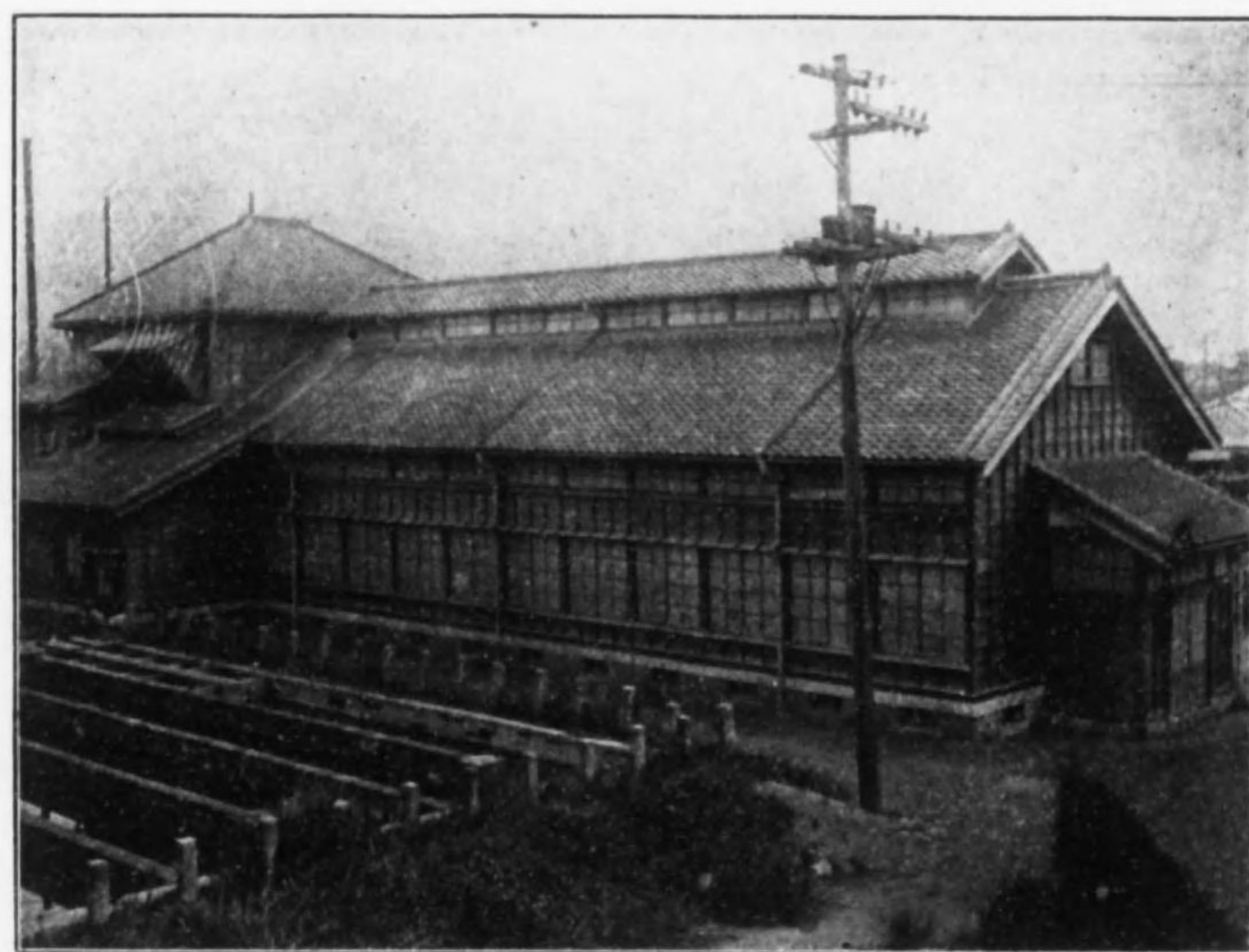
圖 書 館



標 本 室



實 習 蠶 室



製 絲 工 場

東京高等蠶絲學校一覽

目次

第一	沿革	一
第二	行啓及台臨	六
第三	學年曆	一〇
第四	法令	二
一	專門學校令(抄)	二
二	實業學校令(抄)	三
三	文部省直轄諸學校官制(抄)	三
四	文部省直轄諸學校專任職員定員令(抄)	五
五	專門學校入學檢定規程(抄)	一六
六	入學試驗無効ニ關スル件	一七
七	二箇以上ノ學校ニ入學許可ノ場合ニ關スル件	一八
八	文部省直轄學校外國人特別入學規程	一八

九 臺灣人及朝鮮人特別入學ニ關スル規程……………一九

十 東京高等蠶絲學校規程……………二〇

十一 本校卒業者ニ關スル認定……………二一

第五 規 則……………二二

一 東京高等蠶絲學校規則……………二二

第一章 總 則……………二二

第二章 學科目及其程度並ニ卒業論文……………二二

第三章 學年學期及休業日……………三〇

第四章 入學、在學、退學及懲戒……………三一

第五章 修業及卒業……………三五

第六章 特 待 生……………三六

第七章 入學檢定手數料、授業料及實習實驗費……………三六

第八章 研 究 生……………三九

第九章 選 科 生……………三九

第十章 寄 宿 舍……………四〇

一 養蠶實科規程……………四九

第一章 總 則……………四九

第二章 學科目及其ノ程度……………四九

第三章 入學及在學……………五一

第四章 入學檢定手數料及授業料……………五二

二 製絲教婦養成科規程……………五五

第一章 總 則……………五五

第二章 學科目及其ノ程度……………五五

第三章 入學及在學……………五七

第四章 授 業 料……………五八

第六 諸 規 程……………六二

一 本校處務規程……………六二

三 第一章 校務分掌……………六二

二 第二章 職員服務……………六九

三 第三章 會 議……………七一

第四章 文書ノ處理	七一
二 成績考查規程	七三
三 授業料及實習實驗費ニ關スル細則	七五
四 選科生細則	七六
五 外國人特別入學細則	七七
六 學生、生徒心得	七八
七 學生、生徒服制	八〇
八 級長規程	八六
九 寄宿舎規程	八六
十 學生通學規程	八九
十一 圖書取扱規程	九〇
第七 職員	九三
第八 學生、生徒	一〇〇
一 養蠶科第一部	一〇〇
二 養蠶科第二部	一〇一

三 製絲科	一〇二
四 養蠶實科	一〇四
五 製絲科、選科生	一〇五
六 製絲教婦養成科	一〇五
第九 卒業生	一〇七
第十 土地、建物	一一四
第十一 附錄	一一五
西ヶ原蠶友會々則	一一五

東京高等蠶絲學校一覽目次終

東京高等蠶絲學校一覽

第一 沿革

明治十九年

明治以降政府ニ於テ蠶業上ニ關スル試験及傳習ノ事業ヲ經營セルハ明治七年三月内務省勸業寮所轄内藤新宿試験場内ニ蠶業試験掛ヲ設ケタルヲ以テ嚙矢トス、尋テ蠶事學校設置ノ計劃アリシモ同十二年五月ニ至リ該試験場廢止セラレタルタメ其事遂ニ成ラス以來中央政府ハ蠶絲業ニ關スル試験傳習ノ事業ヲ中絶スルニ至レリ然ルニ會テ伊佛諸邦ノ蠶業ニ害毒ヲ逞フセル微粒子病ハ當時本邦ニ於テモ亦其慘禍ヲ被ラントスルノ兆アルヲ發見シタルニ依リ農商務省ハ之レカ撲滅豫防ノ方法ヲ講究スルノ必要ヲ認メ明治十七年四月東京府麴町區内山下町ニ蠶病試驗場ヲ設ケ微粒子病ニ關スル各種ノ試験ニ着手セリ右試験成績ニ依リ本邦養蠶ノ微粒子病ノ爲メ收穫ヲ減殺セラル、コト頗ル夥多ナルヲ知レルノ結果此年九月ヲ以テ蠶種検査規則ノ發布ヲ見ルニ至レリ而シテ之レカ検査員養成ノ必要ヲ生シ同十月二十四日前記蠶病試驗場ヲ東京府下北豐島郡西ヶ原ニ移シ該検査法ノ傳習ヲ開始シ傍ラ蠶業ニ關スル一般學術ノ傳習ヲ行ヒ尙養蠶上一般ノ學理及實地ノ試験研究ヲ行フコト、セリ之

レ即チ本校ノ起源ナリトス

明治二十年

此年四月名ヲ蠶業試験場ト改稱セリ

明治二十三年

傳習ノ程度ヲ高メ學期ヲ延長シ専ラ地方養蠶教師又ハ巡回教師タルヘキモノヲ養成セリ

明治二十四年

此年三月農務局假試験場蠶事部ト改稱セリ

明治二十六年

此年四月舊ニ復シテ蠶業試験場ト稱セリ

明治二十九年

此年三月十八日蠶業講習所官制發布セラル茲ニ於テ前ノ蠶業試験場ヲ改メテ蠶業講習所トナシ大ニ其規模ヲ擴張シ設備ヲ整ヘ且更ニ巡回講話、蠶種配布、質問應答等ノ業務ヲ新設シ以テ直接當業者ヲ指導裨益スルノ方法ヲ講シ又傳習ハ其程度ヲ高メ本科(二ヶ年修了)別科(六ヶ月修了)ノ二トシ且ツ別ニ研究科ヲ設ケタリ

明治三十二年

此年四月京都府下ニ同程度ノ蠶業講習所設置サレ本校ハ同年六月ヨリ東京蠶業講習所ト改稱セリ

明治三十五年

此年更ニ其規模ヲ擴張シ製絲業ニ關スル種々ノ試験研究ヲ行フト共ニ斯業指導或ハ經營ノ任ニ當ル者ヲ養成スルノ目的ヲ以テ講習規程ヲ改正シ新タニ製絲ノ講習科(男生本科、女生本科及女生別科)ヲ特設シ而シテ從來ノ講習科ハ之ヲ養蠶講習科ニ改メタリ

明治三十八年

此年五月養蠶部別科ヲ廢シ本科男生(養蠶製絲ノ二科共)ノ講習程度ヲ高メ其學科ヲ三ヶ年ニ延長セリ

明治四十二年

此年三月又別ニ夏秋蠶部ノ一部ヲ新設シ之ヲ長野縣松本市ニ置キ専ラ夏秋蠶ニ關スル試験研究ニ從事スルコト、ナセリ

明治四十五年(大正元年)

農商務省ハ原蠶種製造所ヲ設立シ原蠶種ノ製造及蠶絲業ニ關スル試験及調査ヲ行フコト、ナリ隨テ夏秋蠶部並ニ試験部ノ事業ハ原蠶種製造所ニ移屬シ本校ハ専ラ生徒教養ノ任ニ當リ兼テ斯業ニ關スル研究ヲ行フコト、ナリタルヲ以テ此年四月本校ハ更ニ其組織ヲ變更シ同時ニ講習ニ關スル諸規程ヲ改善シ學科目ノ改廢並ニ學年學期等ノ變更ヲ行ヒタリ

大正二年

此年六月十三日 文部省所管ニ移ル

大正三年

此年四月一日 名ヲ東京高等蠶絲學校ト改稱シ同時ニ養蠶科、製絲科及製絲教婦養成科ノ三科トシ且ツ學科目ノ改廢ヲ行ヒタリ

大正八年

此年五月規則ヲ改正シ養蠶科ヲ第一部、第二部ノ兩部ニ分チ九月ヨリ之ヲ實施セリ
又別ニ養蠶實科(一ヶ年修了)ヲ設ケ次年度ヨリ實施スルコト、ナレリ
以上ノ外明治十九年蠶種検査法發布ノ當時検査員ノ不足ヲ補フ爲メ蠶種検査法檢定試験ノ法ヲ設ケ合格者ニ檢定證ヲ付與セリ又明治三十年前後ノ交ニ及ヒテハ本邦ノ蠶業特ニ夏秋蠶業ノ進歩發達極メテ急速ナルニ隨ヒ蠶病蔓延ノ弊漸ク多ク消毒法普及ノ必要甚タ切ナルヲ認メ此等指導獎勵ノ任ニ當ルヘキ者ヲ養成スル目的ヲ以テ明治三十四年ヨリ三十六年ニ至ル三ヶ年間毎年一回各府縣ヨリ講習生五十名宛ヲ募集シ蠶病消毒講習ヲ開キ同法ニ關スル學理、實地ノ講習ヲナセリ而シテ蠶病消毒ノ普及ハ「フォルマリン」ノ需用ヲ大ニ増加セルモ之レカ良否ノ識別困難ニシテ往々不良品ノ爲メ消毒效果ヲ完クスルコト能ハサルモノアルヲ認メ明治三十九年及四十年ニ於テ二回短期講習ヲ開始シ

「フォルマリン」檢定法ノ講習ヲ行ヒテ技術者ヲ養成セリ又地方製絲場ニ於ケル監督指導者ニ對シ學理ノ一般ヲ諒得セシムルハ斯業ノ改良ヲ圖ル上ニ甚タ緊要ナルヲ認メ明治四十年ヨリ大正三年マテ毎年一回短期講習ヲ開設シテ製絲法其他必要ナル學科目ニ付教授ヲナセリ

第二 行啓及台臨

本校創設以來今日ニ至ル迄ノ間ニ於テ畏クモ

皇后陛下

皇太子殿下

皇太子妃殿下

ヲ始メ奉リ各 内親王殿下及皇孫殿下ノ行啓又ハ台臨ヲ辱フセルコト一再ナラス之レ獨リ本校ノ光榮トシテ永ク記念スヘキ所ナルニ止マラス誠ニ蠶絲業御奨勵ノ深キ御思召ニ外ナラスト拜察セララルニ依リ茲ニ特ニ謹記シテ後ニ傳ヘントス

明治三十六年五月十七日

常宮、周宮兩内親王殿下本校(當時東京蠶業講習所)ニ台臨親シク養蠶製絲ノ實況ヲ御視察アラセラレタリ

明治三十七年六月二十六日

富美宮、泰宮兩内親王殿下本校(當時東京蠶業講習所)ニ台臨親シク養蠶製絲ノ實況ヲ御視察アラセラレタリ

明治三十八年五月三十一日

皇太子妃殿下(現皇后陛下)本校(當時東京蠶業講習所)ニ行啓親シク養蠶製絲ノ實況ヲ御視察アラセラレタリ

明治四十一年五月三十日

伏見宮貞愛親王殿下本校(當時東京蠶業講習所)ニ台臨親シク養蠶製絲ノ實況ヲ御視察アラセラレタリ

明治四十一年六月三日

皇后陛下(昭憲皇太后陛下)本校(當時東京蠶業講習所)ニ行啓親シク養蠶製絲ノ實況ヲ憐ハセラレ且ツ畏クモ農商務大臣ニ左ノ御言葉ヲ賜ハリタリ

御言葉の大意

此の蠶業講習所は今日始めて一覽せしに養蠶製絲のことにつきあらゆる方法を研究講習し其卒業生を各府縣に送りて傳習せしむること總て能く整ひ居る様に見受け喜はしきことなり申すまでもなきことなから生絲は御國産中其最も重なるものなれば一同勉勵益斯業の發達を計らんことを望む
右の趣農商務大臣より皆々へ申傳へありたし

明治四十二年七月十二日

大日本蠶絲會總裁伏見宮貞愛親王殿下本校(當時東京蠶業講習所)卒業證書授與式ニ台臨親シク令旨ヲ賜ハリタリ

明治四十三年五月九日

迪宮 現皇太子殿下(淳宮兩皇孫殿下ニハ學習院生徒ノ御資格ヲ以テ本校(當時東京蠶業講習所)ニ台臨養蠶製絲ノ實況ヲ御見學アラセラレタリ

明治四十三年六月二日

皇太子殿下(今上陛下)本校(當時東京蠶業講習所)ニ行啓親シク養蠶製絲其他生徒作業ノ實況ヲ御視察アラセラレタリ

明治四十三年七月九日

大日本蠶絲會總裁伏見宮貞愛親王殿下本校(當時東京蠶業講習所)卒業證書授與式ニ台臨親シク令旨ヲ賜ハリタリ

大正五年十月二十七日

皇后陛下本校ニ行啓親シク學生、生徒作業ノ狀況竝ニ創立三十年記念式舉行ノ爲メ開催セル記念祝賀展覽會陳列ノ諸品ヲ櫛ハセラレ且ツ畏クモ左ノ令旨ヲ賜ハリタリ

本校ハ今ヨリ拾餘年前一覽セルコトアリ本日再ヒ茲ニ臨ミ且多數ノ陳列品ヲ見ルニ其規模漸次完成ノ域ニ進ミ其研究進歩ノ績著シク御國ノ産業ニ裨益スル所尠カラサルヲ思ヒ誠ニ喜ハシキ次第ナリ爾今尙一層斯道ノ發達ニ盡力センコトヲ望ム

大正八年五月三十日

東伏見宮妃殿下本校ニ台臨養蠶製絲其他學生生徒作業ノ實況ヲ御視察アラセラレタリ

第三學年曆

四月一日	學年始
四月一日	第一學期始
四月三日	休
七月十五日	夏期休業始 <small>(養蠶科第一部第一學年同第二部第一學年第二學年製絲科製絲教婦養成科)</small>
八月十一日	夏期休業始 <small>(養蠶科第一部第二學年及第三學年)</small>
九月十日	夏期休業終
八月三十一日	第一學期終
九月一日	第二學期始
秋分日	休
十月十七日	業(秋季皇靈祭)
十月二十四日	業(神嘗祭)
十月三十一日	業(本校紀念日)
十一月二十三日	業(天長節祝日)
	業(新嘗祭)

十二月二十五日	冬期休業始
十二月三十一日	第二學期終
一月一日	第三學期始
一月七日	冬期休業終
二月十一日	休
春分日	業(紀元節)
三月二十五日	休
三月三十一日	業(春季皇靈祭)
三月三十一日	春期休業始
三月三十一日	春期休業終
三月三十一日	第三學期終
三月三十一日	學年終

第四 法令

一 專門學校令(抄)

明治三十六年三月二十七日
勅令 第六十一號

- 第一條 高等ノ學術技藝ヲ教授スル學校ハ專門學校トス
- 專門學校ハ特別ノ規定アル場合ヲ除クノ外本令ノ規定ニ依ルヘシ
- 第五條 專門學校ノ入學資格ハ中學校(中略)又ハ之ト同等以上ノ學力ヲ有スルモノト檢定セラレタル者以上ノ程度ニ於テ之ヲ定ムヘシ(下略)
- 第六條 專門學校ノ修業年限ハ三ヶ年以上トス
- 第七條 專門學校ニ於テハ豫科、研究科及別科ヲ置クコトヲ得
- 第八條 官立專門學校ノ修業年限、學科、學科目及其程度並豫科、研究科及別科ニ關スル規定ハ文部大臣之ヲ定ム
- 公立又ハ私立ノ專門學校ノ修業年限、學科、學科目及其程度並豫科、研究科及別科ニ關スル規程ハ公立學校ニ在リテハ管理者私立學校ニ在リテハ設立者文部大臣ノ認可ヲ經テ之ヲ定ム
- 第十二條 第一條ニ該當セサル學校ハ專門學校ト稱スルコトヲ得ス

二 實業學校令(抄)

明治三十二年二月六日
勅令 第二十九號

- 第一條 實業學校ハ工業、農業、商業等ノ實業ニ従事スル者ニ須要ナル教育ヲ爲スヲ以テ目的トス
- 第二條 實業學校ノ種類ハ工業學校、農業學校、商業學校、商船學校及實業補習學校トス
- 蠶業學校、山林學校、獸醫學校及水産學校等ハ農業學校ト看做ス
- 第二條ノ二 實業學校ニシテ高等ノ教育ヲ爲スモノヲ實業專門學校トス
- 實業專門學校ニ關シテハ專門學校令ノ定ムル所ニ依ル
- 第八條 實業學校ノ修業年限、學科、學科目及其程度ニ關スル規則ハ文部大臣之ヲ定ム
- 第十四條 實業學校ニ於テハ授業料ヲ徵收スルコトヲ得
- 第十五條 本令施行ノ爲ニ必要ナル規則ハ文部大臣之ヲ定ム

三 文部省直轄諸學校官制(抄)

明治二十六年八月二十四日
勅令 第八十六號

- 第一條 文部省直轄諸學校ハ左ノ如シ
- 東京高等師範學校 廣島高等師範學校 東京女子高等師範學校
- 奈良女子高等師範學校 盛岡高等農林學校 鹿兒島高等農林學校

法令 實業學校令(抄)文部省直轄諸學校官制(抄)

上田蠶絲專門學校	東京高等蠶絲學校	京都高等蠶業學校
鳥取高等農業學校	神戸高等商業學校	長崎高等商業學校
山口高等商業學校	小樽高等商業學校	名古屋高等商業學校
第一高等學校	第二高等學校	第三高等學校
第四高等學校	第五高等學校	第六高等學校
第七高等學校造士館	第八高等學校	新潟高等學校
松本高等學校	山口高等學校	松山高等學校
水戸高等學校	山形高等學校	佐賀高等學校
弘前高等學校	松江高等學校	千葉醫學專門學校
岡山醫學專門學校	金澤醫學專門學校	長崎醫學專門學校
新潟醫學專門學校	富山醫學專門學校	東京高等工業學校
大阪高等工業學校	京都高等工藝學校	名古屋高等工業學校
熊本高等工業學校	米澤高等工業學校	桐生高等工業學校
横濱高等工業學校	廣島高等工業學校	金澤高等工業學校
秋田鑛山專門學校	神戸高等商船學校	東京外國語學校

東京美術學校 東京音樂學校 東京盲學校

東京聾啞學校

第六條 文部省直轄學校ニ左ノ職員ヲ置ク

校長
教授
生徒監
助教
書記

第七條 校長ハ勅任又ハ奏任トス文部大臣ノ命ヲ承ケ校務ヲ掌理シ所屬職員ヲ監督ス

第八條 教授ハ勅任又ハ奏任トシ助教教授ハ判任トス生徒ノ教育ヲ掌ル

第九條 生徒監ハ奏任教官ノ中ヨリ文部大臣之ヲ補ス

第十條 書記ハ判任トス上官ノ命ヲ承ケ庶務會計ニ従事ス

第十七條 專任教官中其學校所設ノ某學科ヲ擔任スヘキ者ヲ得サル場合ニ於テハ兼任教官ヲ置キ若ク

ハ學校長ニ於テ特ニ文部大臣ノ許可ヲ得テ臨時ニ講師ヲ囑託シ其學科ノ授業ヲ擔任セシムル事ヲ得

第十九條 文部大臣ハ校務上ノ須要ニ依リ學校ニ商議委員會ヲ設クルコトアルヘシ其委員ハ文部大臣之ヲ命ス

四 文部省直轄諸學校專任職員定員令(抄) 明治三十五年 勅令第九十九號

文部省直轄諸學校專任職員ノ定員左ノ如シ

校	長	教	授	助	教	授	書	記
東京高等蠶絲學校	一	人	十	六	人	十	人	六
								人

(大正三年三月三十一日勅令第四十五號及同五年十二月二十八日勅令第二百六十四號同八年十二月五日勅令第四百八十七號同十年四月二十七日勅令第七十號ヲ以テ改正)

五 專門學校入學者檢定規程(抄) 明治三十六年三月三十一日 文部省令第十四號

明治三十六年勅令第六十一號專門學校令第五條第二項ニ依リ專門學校入學者檢定規程ヲ定ムルコト左ノ如シ

第一條 專門學校ノ本科ニ入學セントスル者ニシテ中學校(中略)ヲ卒業セサル者ハ此規程ニ依リ檢定ヲ受クヘキモノトス

第二條 檢定ヲ受ケントスル者ハ左ノ資格ヲ具備スルコトヲ要ス

一 年齢男子ハ滿十七年以上女子ハ滿十六年以上ナルコト

二 身體健全ナルコト

三 品行方正ナルコト

四 現ニ中學校(中略)ニ在學セサルコト

第三條 檢定ヲ分テ試験檢定、無試験檢定ノ二トシ試験檢定ハ官立公立ノ中學校(中略)ニ於テ便宜之ヲ行ヒ無試験檢定ハ當該專門學校ニ於テ生徒入學ノ際之ヲ行フ

第四條 試験檢定ノ學科目及其程度ハ中學校(中略)ノ各學科目及其卒業ノ程度トス但シ中學校(中略)ニ於テ加除シ又ハ課セサルコトヲ得ル學科目ハ之ヲ省ク

第五條 官立、公立ノ中學校(中略)ニ於テハ試験檢定ニ合格シタル者ニハ試験檢定合格證書ヲ交付スヘシ

第六條 官立、公立ノ中學校(中略)ニ於テハ試験檢定ノ問題答案及成績ハ五ヶ年以上保存スヘシ

第七條 官立、公立ノ中學校(中略)ハ試験檢定手数料ヲ徴收スルコトヲ得

第八條 左ニ掲クル者ハ無試験檢定ヲ受クルコトヲ得

一 文部大臣ニ於テ專門學校ノ入學ニ關シ中學校(中略)ノ卒業者ト同等以上ノ學力ヲ有スルモノト

法令 入學試驗無効ニ關スル件 二箇以上ノ學校ニ入學許可ノ場合ニ關スル件
文部省直轄學校外國人特別入學規程

一八

指定シタル者

六 入學試驗無効ニ關スル件

明治三十八年十月
文部省令第十八號

文部省直轄諸學校ノ生徒ニシテ豫メ學校長ノ許可ヲ受ケス他ノ文部省直轄諸學校ノ入學試驗ヲ受ケタルトキハ其入學試驗ハ無効トス

七 二箇以上ノ學校ニ入學許可ノ場合ニ關スル件

明治四十三年文部省告示第二百十三號

同一人ニシテ文部省直轄諸學校中ノ二箇以上ノ學校ニ入學ヲ出願シタル者ハ其最前ニ入學ヲ許可セラレタル學校ニ入學スヘキモノトス 但シ同時ニ二箇以上ノ學校ニ入學ヲ許可セラレタル者ノ入學スヘキ學校ハ本人ノ撰擇ニ任ス

八 文部省直轄學校外國人特別入學規程

明治三十四年十一月十一日
文部省令第十五號

第一條 外國人ニシテ文部省直轄學校ニ於テ一般學則ノ規定ニ依ラス所定ノ學科ノ一科若クハ數科ノ教授ヲ受ケントスル者ハ外務省在外公館又ハ本邦所在ノ外國公館ノ紹介アルモノニ限り特ニ之ヲ

許可スルコトアルヘシ

第二條 前條ニ依リ教授ヲ受ケントスル外國人ハ前條ノ紹介書ヲ添ヘ帝國大學總長若クハ學校長ニ願出ツヘシ

第三條 帝國大學總長若クハ學校長ニ於テ前條ノ出願ヲ受ケタルトキハ相當ノ學力アリト認メタル者ニ限り之ヲ許可スヘシ 但シ學校ノ設備上差支アル場合ハ此限りニアラス

第四條 本令ノ規定ニ依リ入學シタル外國人ニシテ學科終了ノ證明書ヲ受ケントスル者ニハ試驗ノ上之ヲ附與スヘシ

第五條 本令ノ規定ニ依リ入學シタル外國人ニハ入學試驗料、入學料、及授業料ヲ徴收セサルコトヲ得

第六條 帝國大學總長及學校長ハ文部大臣ノ許可ヲ受ケ本令ニ關シ必要ナル細則ヲ設クルコトヲ得

附 則

第七條 本令施行ノ際文部省直轄學校ニ於テ一般學則ノ規定ニ依ラス在學スル外國人ハ本令ニ依リ入學シタル者ト看做ス

第八條 明治三十三年文部省令第十一號文部省直轄學校外國委託生ニ關スル規定ハ本令施行ノ日ヨリ之ヲ廢止ス

法令 文部省直轄學校外國人特別入學規程

一九

九 臺灣人及朝鮮人特別入學ニ關スル規程

明治四十四年四月四日
文部省令第十六號

文部省直轄學校外國人特別入學規程ハ臺灣人若クハ朝鮮人ニ之ヲ準用ス 但シ其ノ入學ニ關シテ臺灣總督府又ハ朝鮮總督府ノ紹介ヲ要ス

一〇 東京高等蠶絲學校規程

大正三年四月二日
文部省令第九號

東京高等蠶絲學校ノ修業年限、學科、學科目及其ノ程度並研究生、選科生及養蠶實科製絲教婦養成科ニ關スル規定ヲ定ムルコト左ノ如シ

東京高等蠶絲學校規程

第一條 東京高等蠶絲學校ノ修業年限ハ三箇年トス

第二條 東京高等蠶絲學校ノ學科ハ養蠶科第一部養蠶科第二部及製絲科トス

第三條 東京高等蠶絲學校各學科ノ學科目及其ノ程度ハ左ノ如シ 但シ必要ノ場合ニハ教授定時間外又ハ休業期間ニ於テ臨時講演ヲ行ヒ又實習實驗ヲ課スルコトアルヘシ

(學科目表略ス)

四條 卒業者ニシテ既修ノ學科目ニ就キ研究セントスル者ハ研究生トシテ二箇年以内在學セシムルコトヲ得

第五條 各學科中ノ一學科目若クハ數學科目ヲ專修セントスルモノハ選科生トシテ在學セシムルコトヲ得

第六條 東京高等蠶絲學校ニ養蠶實科並製絲教婦養成科ヲ置ク

第七條 養蠶實科、製絲教婦養成科ニ關スル規程ハ文部大臣ノ許可ヲ受ケ學校長之ヲ定ム

附 則

本令ハ公布ノ日ヨリ之ヲ施行ス

本令施行ノ際現ニ第二學年以上ニ在學スル生徒ニ課スヘキ學科目及其程度ニ關シテハ其卒業ニ至ルマテ從前ノ規程ヲ斟酌シテ學校長之ヲ定ム

一一 本校卒業者ニ關スル認定

大正五年五月十六日
文部省專門學務局長通牒

本校卒業者ハ東北帝國大學理科大學ノ入學ニ關シ高等學校大學豫科卒業者ト同等ノ學力ヲ有スルモノト認定セラル

第五 規則

一 東京高等蠶絲學校規則

第一章 總 則

- 第一條 本校ハ實業學校令及專門學校令ニ依リ蠶絲業ニ從事スヘキ者ニ必要ナル高等ノ教育ヲ施ス所トス
- 第二條 本校本科ノ學科ヲ分チテ養蠶科第一部、養蠶科第二部及製絲科トス
- 第三條 各學科ノ修業年限ハ三箇年トス
- 第四條 本校ニ養蠶實科並ニ製絲教婦養成科ヲ置ク其ノ規程ハ別ニ之ヲ定ム
- 第五條 本校ニ研究生及選科生ヲ置クコトアルヘシ
- 研究生及選科生ニ關シテハ特別ノ規定アル場合ヲ除ク外本科ニ關スル規程ヲ準用ス
- 第六條 本校ハ必要ニ應シ養蠶、製絲ニ關スル短期ノ講習ヲ爲スコトアルヘシ
- 短期講習ニ關スル規程ハ別ニ之ヲ定ム

第二章 學科目及其程度並卒業論文

第七條 各學科ノ學科目及其ノ程度ハ左ノ如シ 但シ必要ノ場合ニ於テハ教授定時間外又ハ休業期間ニ於テ臨時講演ヲ行ヒ又ハ實習實驗ヲ課スルコトアルヘシ

一 養蠶科第一部

講義ノ部 (每週授業時數)

學 科 目	第 一 學 年			第 二 學 年			第 三 學 年		
	第一學期	第二學期	第三學期	第一學期	第二學期	第三學期	第一學期	第二學期	第三學期
修身	—	—	—	—	—	—	—	—	—
國語	—	—	—	—	—	—	—	—	—
漢文	—	—	—	—	—	—	—	—	—
數學	三	三	三	三	三	三	三	三	三
英語	—	—	—	—	—	—	—	—	—
獨語、佛語	一	一	一	—	—	—	—	—	—
動物學	三	三	三	三	三	三	—	—	—
植物學	三	三	三	三	三	三	—	—	—
物理學及氣象學	三	三	三	—	—	—	—	—	—
化學	三	三	三	—	—	—	—	—	—
農學大意	—	—	—	—	—	—	—	—	—
土壤學及肥料學	—	—	—	—	—	—	—	—	—

學科	學年	實習實驗ノ部 (每週授業時數)					
		第一學期	第二學期	第三學期	第一學期	第二學期	第三學期
法制及經濟學	第一學年						
農業經營學及農政學	第一學年						
生物化學	第一學年						
蠶業汎論	第一學年	二	二	二			
栽桑論	第一學年	二	二	二			
蠶種論	第一學年	二	二	二			
養蠶論	第一學年	二	二	二			
實驗遺傳學	第一學年	二	二	二			
蠶體解剖學及生理學	第一學年	二	二	二			
蠶體病理學	第一學年	二	二	二			
製絲論	第一學年	二	二	二			
計	第一學年	二八	二八	二八			
	第二學年						
	第二學期	二四	四二	三三三			
	第三學期	二四	四二	三三三			
	第三學年						
	第一學期	二	三	三			三三三
	第二學期	二	三	三			三三三
	第三學期	二	三	三			三三三

學科	學年	講義ノ部 (每週授業時數)					
		第一學期	第二學期	第三學期	第一學期	第二學期	第三學期
化學實驗	第一學年						
圃場實習	第一學年						
養蠶實習	第一學年	不定時	同上	同上			
蠶種製造實習	第一學年	不定時	同上	同上			
蠶體解剖學實驗	第一學年	不定時	同上	同上			
蠶體病理學實驗	第一學年	不定時	同上	同上			
製絲實習	第一學年	不定時	同上	同上			
	第二學年						
	第一學期	三	同上	同上			三
	第二學期	三	同上	同上			三
	第三學期	三	同上	同上			三
	第三學年						
	第一學期	不定時	同上	同上			三
	第二學期	同上	同上	同上			三
	第三學期	同上	同上	同上			三

學科	學年	講義ノ部 (每週授業時數)					
		第一學期	第二學期	第三學期	第一學期	第二學期	第三學期
修身	第一學年						
國文	第一學年						
漢學	第一學年						
數學	第一學年						
英語	第一學年						
獨語、佛語	第一學年						
	第二學年						
	第一學期	三	同上	同上			一
	第二學期	三	同上	同上			一
	第三學期	三	同上	同上			一
	第三學年						
	第一學期	三	同上	同上			一
	第二學期	三	同上	同上			一
	第三學期	三	同上	同上			一

學 科 目	第一學年			第二學年			第三學年		
	第一學期	第二學期	第三學期	第一學期	第二學期	第三學期	第一學期	第二學期	第三學期
修身	一	一	一	一	一	一	一	一	一
國語	四	四	四	三	三	三	三	三	三
英語	一	一	一	二	二	二	二	二	二
獨語、佛	三	三	三	二	二	二	二	二	二
物理	三	三	三	二	二	二	二	二	二
化學	三	三	三	二	二	二	二	二	二
機械工學	二	二	二	二	二	二	二	二	二
力學及材料強弱學	二	二	二	二	二	二	二	二	二
法制及經濟學	三	三	三	四	四	四	四	四	四
簿記	三	三	三	四	四	四	四	四	四
商事項	二	二	二	四	四	四	四	四	四
生絲貿易論	二	二	二	二	二	二	二	二	二
蠶業汎論	二	二	二	二	二	二	二	二	二
製絲用水論	二	二	二	二	二	二	二	二	二
織維論	二	二	二	二	二	二	二	二	二

實習實驗ノ部 (每週授業時數)

學 科 目	第一學年			第二學年			第三學年		
	第一學期	第二學期	第三學期	第一學期	第二學期	第三學期	第一學期	第二學期	第三學期
殺蛹貯繭論	二	二	二	三	三	三	三	三	三
製絲業經營論	二	二	二	二	二	二	二	二	二
工場管理論及衛生論	二	二	二	三	三	三	三	三	三
工場衛生論	二	二	二	三	三	三	三	三	三
色染及機械論	二	二	二	三	三	三	三	三	三
燃絲及紡績論	二	二	二	三	三	三	三	三	三
養蠶論	二	二	二	三	三	三	三	三	三
計	二八	二八	二八	二二	二二	二二	二〇	二〇	二〇

各學科目ノ每週授業時數ハ修身ヲ除クノ外時宜ニ依リ之ヲ増減スルコトアルヘシ

學 科 目	第一學年			第二學年			第三學年		
	第一學期	第二學期	第三學期	第一學期	第二學期	第三學期	第一學期	第二學期	第三學期
化學實驗	三	三	三	三	三	三	三	三	三
繭及生絲實驗	三	三	三	三	三	三	三	三	三
工場實習	不定時	三	三	同上	同上	同上	同上	同上	同上
養蠶實習	不定時	三	三	同上	同上	同上	同上	同上	同上
製蠶圖	三	三	三	三	三	三	三	三	三

獨語、佛語ハ二語ノ中其一ヲ選修セシム

第八條 學生ハ其ノ履修シタル事項ニツキニ學年ノ終ニ於テ卒業論文ヲ提出スヘシ

第三章 學年學期及休業日

第九條 學年ハ四月一日ニ始マリ翌年三月三十一日ニ終ル

第十條 學年ヲ分チテ左ノ三學期トス

第一學期ハ四月一日ニ始マリ八月三十一日ニ終ル

第二學期ハ九月一日ニ始マリ十二月三十一日ニ終ル

第三學期ハ一月一日ニ始マリ三月三十一日ニ終ル

第十一條 休業日ハ左ノ如シ

- 一 日 曜日
- 一 本校記念日
- 一 大祭日、祝日
- 一 春季休業 自三月二十五日
至三月三十一日
- 一 夏季休業 自七月十五日(養蠶科第一部第二學年及第三學年養蠶科第二)
至九月十日(部第三學年ニ限リ八月十一日ヨリ九月十日迄)
- 一 冬季休業 自十二月二十五日
至一月七 日

第四章 入學、在學、退學及懲戒

第十二條 學生ヲ入學セシムヘキ時期ハ學年ノ始メ一箇月以内トス

第十三條 各學科第一學年ニ入學ヲ許スヘキ者ハ品行方正志望鞏固年齡滿十七年以上ノ男子ニシテ左ノ各號ノ一ニ該當シ且入學檢定ニ合格シタルモノタルヘシ

- 一 中學校ヲ卒業シタル者
- 二 專門學校入學者檢定規程ニ據ル試驗檢定ニ合格シタル者
- 三 專門學校入學者檢定規程ニ據リ一般ノ專門學校ノ入學ニ關シ無試驗檢定ノ指定ヲ受ケタル者
- 四 甲種程度ノ實業學校ヲ卒業シタル者、但シ志望學科ト同種類若ハ類似ノ學科ヲ修メタル者ニ限ル

第十四條 前條第一號第三號又ハ第四號ニ該當スル學校在學者ニシテ當該學校長ヨリ該學年三月末日マテニ卒業スヘキ見込アリト認定セラレタル者ハ其ノ證明ヲ以テ入學ヲ願出ツルコトヲ得前項入學志願者ハ其ノ學校ヲ卒業シタル時直チニ卒業證明書ヲ提出スヘシ

第十五條 入學檢定ハ學力檢定及身體檢査ニ依リ之ヲ行フモノトス

第十六條 學力檢定ヲ分チテ無試驗檢定及試驗檢定トス

第十七條 左記各號ノ一ニ該當スル入學志願者ハ無試験檢定ヲ受クルコトヲ得

一 中學校卒業者ニシテ第四學年及第五學年學業成績ノ席次首位ヨリ數ヘテ其ノ學級ノ及第者全數ノ十分ノ一以内ニ在リテ卒業後二箇年以上ヲ經過セサル者

二 中學校在學者ニシテ第四學年ノ學業成績ノ席次並ニ第五學年第一學期及第二學期ノ學業成績ノ席次首位ヨリ數ヘテ其ノ學級生徒全數ノ十分ノ一以内ノ者

第十八條 無試験檢定ニ依リ入學ヲ許可スヘキ人員ハ各科募集人員ノ三分ノ一以内トス

無試験檢定志願者ノ身體檢査ハ身體檢査證ニヨリ之ヲ行ヒ入學前更ニ本校ニ於テ檢査ヲ行フモノトス

第十九條 試験檢定ノ學科目ハ國語、漢文、英語、數學、物理、化學、動物及植物トシ中學校卒業ノ程度ニヨリ之ヲ行フ

第二十條 第十七條ノ入學志願者ニシテ入學ヲ許可セラレザリシ者ハ第十九條ノ試験檢定ニ應スルコトヲ得、但シ此場合ニハ入學檢定手数料ノ納付ヲ要セス

第二十一條 入學ヲ出願スル者ハ第二條ニ掲ケタル學科中ニ就キ其ノ志望學科ヲ定メ左ノ書類ニ入學檢定手数料及寫眞(出願前六箇月以内ニ撮影シタル脱帽半身手札形)ヲ添ヘ學校長ニ差出スヘシ

一 入學願書(第一號書式)

二 履歷書(第二號書式)

三 戶籍抄本

四 第十三條第一號、第三號又ハ第四號ニ該當スル學校長ノ卒業證明書(第四號書式)若ハ第二號ノ合格證明書(第三號書式)

五 無試験檢定ヲ受クル者ニ在リテハ中學校第四學年及第五學年ノ席次及成績表(第五號書式)及身體檢査證(第六號書式)

第二十二條 入學ノ許可ヲ得タル者ハ其ノ許可ノ日ヨリ二十日以内ニ誓書(第七號書式)ヲ差出スヘシ

第二十三條 保證人ハ二人トス内一人ハ東京市内若ハ本校附近在住ノ公民又ハ本校ニ於テ適當ト認めタルモノタルヘシ

第二十四條 保證人死去若ハ前條ノ資格ヲ失ヒタルトキ又ハ學校ニ於テ不適當ナリト認めタルトキハ更ニ保證人ヲ定メ直チニ誓書ヲ本校ニ差出スヘシ

第二十五條 保證人改姓改名轉籍轉居若ハ改印等ヲ爲シタルトキハ速ニ届出ツヘシ

第二十六條 本校ヲ退學シタル者再入學ヲ願出テタルトキハ缺員アル場合ニ限り詮議ノ上試験ヲ行ヒ

原級以下ニ入學ヲ許可スルコトアルヘシ但シ場合ニ依リ試験ヲ省略ス試験ノ全部ヲ省略シタルトキハ入學檢定手数料ヲ徴收セス

第二十七條 學生ハ本校所定ノ制服、制帽ヲ着用スヘシ但シ新入學生ハ其ノ入學ノ日ヨリ一箇月以内ハ此限リニアラス

第二十八條 學生疾病其ノ他已ムヲ得サル事由ニ依リ缺席スル者ハ其ノ事由ヲ詳記シ當日中ニ届出ツヘシ但シ疾病ノ爲メ缺席七日以上ニ亘ル者ハ醫師ノ診斷書ヲ添付スルヲ要ス

第二十九條 學生疾病ニ依リ引續キ三箇月以上修業シ能ハスト思料スルトキハ醫師ノ診斷書ヲ添へ保證人連署ヲ以テ願書ヲ差出シ許可ヲ得テ其ノ學年間休學スルコトヲ得但シ其ノ事由消滅シタルトキハ許可ヲ得テ休學ヲ取消スコトヲ得

第三十條 學生在學中兵役ニ服スル者ハ其ノ間休學スルモノトス

前項ニヨリ休學シタル者服役ヲ終リタルトキハ直チニ原級ニ復スヘシ

第三十一條 學生改姓改名轉籍轉居若クハ改印ヲ爲シタルトキハ其ノ旨直チニ届出ツヘシ但シ改姓改名轉籍ニハ戶籍抄本ヲ添フルヲ要ス

第三十二條 學生ハ許可ヲ受クルニアラサレハ他ノ學校ニ入り又ハ他ノ學校若ハ官署ニ於ケル各種ノ試験ニ應スルコトヲ得ス

前項ノ許可ヲ受ケントスル者ハ其ノ事由ヲ具シ保證人連署ノ上願出ツヘシ

第三十三條 學生疾病其ノ他已ムヲ得サル事由ニ依リ退學セントスルトキハ其ノ事由ヲ具シ保證人連

署ノ上願出ツヘシ但シ疾病ニ因リ退學セントスル場合ニ於テハ願書ニ醫師ノ診斷書ヲ添付スルヲ要ス

第三十四條 左ノ各號ノ一ニ該當スル者ハ退學ヲ命ス

- 一 性行不良ニシテ改善ノ見込ナシト認メタル者
- 二 學業劣等若クハ身體虛弱ニ依リ成業ノ見込ナシト認メタル者
- 三 正當ノ事由ナクシテ引續キ三十日以上缺席シタル者
- 四 正當ノ事由ナクシテ出席常ナラサル者
- 五 授業料滞納二週日以上ニ亘ル者

第三十五條 學生ニシテ校規命令又ハ訓育ノ趣旨ニ違背シ其ノ本分ヲ失ヘリト認ムヘキ行爲アル者ハ之ヲ懲戒ス懲戒ハ分テ譴責、停學、放校トス

第五章 修業及卒業

第三十六條 各學年ノ課程修了ハ該學年間ニ於ケル平素ノ勤惰及學年ノ成績ヲ考查シテ之ヲ定ム

第三十七條 前條ノ考查ニ合格セサル者ニハ次學年ノ初メヨリ原級ノ課程ヲ再修セシムルモノトス

第三十八條 已ムヲ得サル事由ニ依リ試験ニ缺席シタル者追試験ヲ出願シタルトキハ詮議ノ上之ヲ許

可スルコトアルヘシ此場合ニ於テハ次學期始業後二週日以内ニ之ヲ行フ

第三十九條 第三學年ノ課程ヲ修了シ卒業論文ノ考查ニ合格シタル者ニハ卒業證書ヲ授與ス

第四十條 第三學年ノ成績考查ニ合格セサル者ニハ本人ノ希望ニ依リ詮議ノ上修業證書ヲ授與スルコトアルヘシ

第四十一條 成績考查ニ關スル細則ハ別ニ之ヲ定ム

第六章 特 待 生

第四十二條 學生品行方正ニシテ學業ニ精勵シ一學年中ノ學業成績優等ナル者ハ次學年間特待生ト爲スコトアルヘシ

第四十三條 特待生ヨリハ授業料ヲ徴收セス

第四十四條 特待生ニシテ品行若クハ勤惰ノ點ニ於テ其ノ資格ヲ失ヒタル者ハ直チニ特待生タルコトヲ罷ム

第七章 入學檢定手数料、授業料及實習實驗費

第四十五條 入學檢定手数料ハ金參圓トス

第四十六條 授業料ハ一學年、本科及研究生ハ金參拾五圓、選科生ハ金貳拾圓トス

外國人ニシテ特別入學ヲ許可セラレタル者ノ授業料ハ一學年本科及研究生ハ金七拾圓選科生ハ金四拾圓トス

第四十七條 授業料ハ一箇年ヲ左ノ三期ニ分チ每期ノ始メ指定ノ期間内ニ於テ之ヲ徴收ス

第一期	自八月至四月	本科及研究生	選科生	外國人本科及研究生	同	選科生
		金 拾 五 圓	金 八 圓	金 參 拾 圓	金 拾 六 圓	
第二期	自九月至十二月	金 拾 圓	金 六 圓	金 貳 拾 圓	金 拾 貳 圓	
第三期	自一月至三月	金 拾 圓	金 六 圓	金 貳 拾 圓	金 拾 貳 圓	

第四十八條 授業料納付期間以後ニ入學ヲ許可セラレタル者ヨリハ入學許可ノ日ヨリ五日以内ニ授業料ヲ徴收ス

第四十九條 實業學校教員養成規程ニ依ル學資補給希望者ニ對シテハ其ノ補給決定ニ至ル迄授業料徴收ヲ猶豫シ補給生トナリタルトキハ之ヲ徴收セス

本科學生中卒業後實業學校ノ教職ニ從事セントスル志望確實ナル者ニシテ學校長ノ選定ヲ得タル者ヨリハ授業料ヲ徴收セス

前項ノ選定ヲ得タル者ハ卒業ノ日ヨリ二箇年間實業學校ノ教職ニ從事スル義務アルモノトス

第五十條 停學ヲ命セラレ又ハ休學シタルニ因リ期間ノ全部ニ涉リ缺席シタル者ヨリハ其ノ期ノ授業料ヲ徴收セス

第五十一條 授業料納付期以前ニ停學ヲ命セラレ又ハ休學シタル者ヨリハ其ノ月ノ授業料トシテ金參圓五拾錢(本科及研究生)金貳圓(選科生)金七圓(外國人本科及研究生)金四圓(外國人選科生)ヲ指定ノ日ニ徴收ス

第五十二條 左ノ各號ノ一ニ該當スル者ヨリハ其事由ノ生シタリ月ヨリ一箇月金參圓五拾錢(本科及研究生)金貳圓(選科生)金七圓(外國人本科及研究生)金四圓(外國人選科生)ノ割ヲ以テ次ノ授業料納付期ノ前月マテノ授業料ヲ指定ノ日ニ徴收ス但シ第二號又ハ第三號ニ該當スル者ニシテ其ノ期ノ授業料納付済ノ者ニ對シテハ此ノ限リニアラス

- 一 特待生ノ資格消滅シタル者
- 二 停學ヲ解除セラレ就學シタル者
- 三 休學ノ事故止ミ就學シタル者
- 四 學期ノ半途ニ於テ入學ヲ許可セラレタル者

第五十三條 研究生若ハ選科生ヨリハ實習實驗ニ要スル費用ノ全部若ハ一部ヲ徴收スルコトアルヘシ

第五十四條 入學檢定手数料、授業料及實習實驗費ハ一旦納付ノ後ハ何等ノ事由アリト雖モ之ヲ返付

セス

第八章 研究生

第五十五條 本校卒業者ニシテ既修ノ學科目ニ就キ更ニ研究セント欲スル者アルトキハ詮議ノ上研究生トシテ二箇年以内在學ヲ許可スルコトアルヘシ

第五十六條 研究生タラント欲スル者ハ其ノ研究セント欲スル事項及在學ノ期間ヲ具シタル願書ニ履歷書ヲ添付シ學校長ニ差出スヘシ

第五十七條 研究生ハ指導教官指導ノ下ニ本校内ニ於テ研究ニ従事スルモノトス但シ必要ノ場合ニ限リ許可ヲ受ケ本校外ニ於テ研究スルコトヲ得

第五十八條 研究生其ノ研究事項ヲ結了シタルトキハ研究報告書ヲ學校長ニ差出スヘシ

第五十九條 學校長研究報告書ヲ考查シ其ノ成績佳良ナリト認メタル者ニハ研究證明書ヲ授與ス

第九章 選科生

第六十條 本校所定ノ各學科目ノ中ニ就キ專修センコトヲ願出ツル者アルトキハ詮議ノ上選科生トシテ入學ヲ許可スルコトアルヘシ

第六十一條 選科生トシテ入學ヲ許可スヘキ者ハ左ノ各號ニ該當シ且本校ニ於テ適當ト認ムル者ニ限
ル

一 品行方正身體強健ナル者

二 年齡十七年以上ノ者

三 三箇年以上引續キ志望學科目ニ關スル業務ニ從事シタル者又ハ中學校若ハ之ト同程度以上ノ
學校卒業者

第六十二條 選科生ノ入學時期ハ每學年ノ始メ一箇月以内トス但シ特別ノ場合ニハ學年ノ半途ニ於テ
入學ヲ許可スルコトアルヘシ

第六十三條 選科生ノ在學期間ハ三箇年以内トス

第六十四條 選科生ニシテ在學中成績優良ナル者ニハ修業證書ヲ授與ス

第十章 寄 宿 舍

第六十五條 寄宿舍ニ關スル規程ハ別ニ之ヲ定ム

附 則

第六十六條 本則施行ノ際現ニ在學セル學生ノ中第二學年及第三學年ノ學科目及其程度ハ仍從前ノ例

ニ依リ本則ヲ斟酌シテ之ヲ授ク

第一號書式 (用紙美濃)

入 學 願 書

第 一 志 望

志 望 學 科 第 二 志 望

第 三 志 望

受 驗 希 望 ノ 場 所 何 地 (試驗檢定出願者ニ限ル但シ學校ニテ試
驗場ヲニケテ所以上トシ廣告シタル時)

私儀貴校へ入學志願候ニ付御許可相成度別紙履歷書卒業證明書 (若ハ專門學校入學者試驗檢定合
格證明書) 席次及成績表 (無試驗檢定出願者ニ限ル) 戶籍抄本入學檢定手数料並ニ寫真相添へ此段
相願候也

現 住 所

本 籍 地

族 稱 戶 主 (若ハ戶主トノ續柄)

入 學 志 願 者

何

某 〇

年 月 日

年 月 日 生

東京高等蠶絲學校長 何某殿

(備考) 本人氏名ニハ片假名ヲ附スヘシ

第二號書式 (用紙美濃)

履 歴 書

現 住 所

本 籍 地

族 稱 戶 主 (若ハ戶主トノ續柄)

何 某

年 月 日 生

一 學 業

何年何月ヨリ何年何月迄何地官公私立何學校ニ於テ若ハ何某ニ就キ何學修業

何年何月何地官公私立何學校ニ於テ何々修業證書若ハ卒業證書又ハ品行證明書(別紙寫ノ通)ヲ

受ク

其ノ他重要ノ事項

一 職 業

何年何月何官職拜命若ハ何業ニ從事ス

何年何月退官廢業若ハ現今何官何業ニ從事等

一 賞 罰

何年何月何所ニ於テ何々ノ賞罰ヲ受ク等

一 家 業

何 業

右ノ通相違無之候也

年 月 日

何 某 ㊦

第三號書式 (用紙美濃)

證 明 書

族 籍

何 某

年 月 日 生

右ハ專門學校入學者檢定規程ニ據リ何年何月何日本校ニ於テ施行シタル試験檢定ニ合格シタル者

ナルコトヲ證明ス

年 月 日

何地官公私立何學校長

何

某 團

第四號書式 (用紙美濃)

卒業證明書

族 籍

何

某

年 月 日 生

右ハ年月日本校何學年ニ入學年月日全科ヲ卒業シタル者(若ハ卒業スヘキ見込ノ者)ナルコトヲ證明ス

年 月 日

何地官公私立何學校長

何

某 團

第五號書式 (用紙美濃)

(其一、卒業者ノ分)

席次及成績表

氏

年 月 日 生

名

學年別	學科目	何々々	何々々	何々々	計	成績	席次
第五學年		何	何	何	何	何	同
第四學年		何	何	何	何	何	及第者何人中何番
第三學年		何	何	何	何	何	同
第二學年		何	何	何	何	何	上
第一學年		何	何	何	何	何	上
學年及學期別	學科目	何	何	何	計	成績	席次

(其二、未卒業者ノ分)

席次及成績表

氏

年 月 日 生

名

學年及學期別	學科目	何	何	何	計	成績	席次
第五學年 第一學期		何	何	何	何	何	及第者何人中何番
第五學年 第二學期		何	何	何	何	何	受驗者何人中何番
同		何	何	何	何	何	同
學年及學期別	學科目	何	何	何	計	成績	席次

第六號書式 (用紙美濃)

身體檢查證

- 一 體 格
- 一 身 長
- 一 體 重
- 一 胸 常時
盈虛ノ差
- 一 中心視力
左 右
- 一 色 盲
- 一 聽 力(障害ノ有無)

現 住 所
本 籍 地
族 稱

何 某
年 月 日 生

- 一 痘
- 一 呼 吸 器
- 一 神 經 系
- 一 血 行 器
- 一 皮 膚
- 一 言 語

既往及現在ノ疾病又ハ畸形

右檢查候處相違無之候也

檢查年月日

現 住 所

何學校學校醫

學位(若ハ資格)何

某 團

第七號書式 (用紙美濃)

參 錢
印入印紙

誓 書

私儀今般貴校へ入學許可相成候ニ付テハ校規命令及訓育ノ御趣旨ヲ遵守シ専心學業ヲ勉勵可致候
仍テ誓書如此候也

現住所
本籍地
族稱 戶主(若ハ戶主トノ續柄)

何 某 ㊦

年月日生

右何某在學中御規則等堅ク相守ラセ候事ハ勿論退學後タリトモ同人在學中ニ係ル一切ノ事件ハ拙
者ニ於テ引受可申候此段保證仕候也

現住所

本籍地

族稱 職業

保證人 何

某 ㊦

年月日生

(保證人二名連署ノ事)

東京高等蠶絲學校長何某殿

一 養蠶實科規程

第一章 總 則

第一條 養蠶實科ハ養蠶業ニ從事スヘキ者ニ必要ナル教育ヲ施スヲ以テ目的トス

第二條 修業年限ハ一ヶ年トス

第二章 學科目及其ノ程度

第三條 學科目及其程度ハ左ノ如シ但シ必要ノ場合ニ於テハ教授定時間外又ハ休業期間ニ於テ臨時
講演ヲ行ヒ又ハ實習ヲ課スルコトアルヘシ

講義之部 (每週授業時數)

學科目	學期	第一學期	第二學期	第三學期
修身		一	一	一
蠶業			二	二
汎論				一

土壤及肥料學	栽桑論	蠶體解剖及蠶體生理論	蠶體病理論	養蠶種蠶論	蠶業經營論	蠶業法規論	製絲論
四	四	四	六	六	六	二	五
二	三	三	三	四	四	二	六
二	二	二	四	二	三	二	六

實習實驗之部 (每週授業數)

學科目	學期	第一學期	第二學期	第三學期
圃場實習	第一學期	不定時	不定時	不定時
養蠶實習	第一學期	不定時	不定時	不定時
蠶體解剖實驗	第一學期	三	三	三
蠶體病理實驗	第一學期	三	三	三
蠶種製造實習	第一學期	不定時	不定時	不定時

第三章 入學及在學

第四條 生徒ヲ入學セシムヘキ時期ハ學年ノ始メ一箇月以內トス

第五條 入學ヲ許可スヘキ者ハ品行方正、志望鞏固、年齡滿十八年以上ノ男子ニシテ左ノ各號ニ該當シ且入學檢定ニ合格シタルモノタルヘシ

一、二箇年以上養蠶ニ從事シタル者

二、中學校第三學年終了者若ハ之レト同等以上ノ學力ヲ有スル者

第六條 身體検査ハ身體検査證ニヨリ之ヲ行ヒ入學前更ニ本校ニ於テ之ヲ行フモノトス

第七條 學力檢定ノ學科目ハ算術、理科、作文、養蠶法トス

前項ノ學科目中養蠶法ヲ除クノ外ハ中學校第三學年終了ノ程度ニヨリ之ヲ行フ

第八條 入學ヲ出願スル者ハ左ノ書類ニ入學檢定手數料及寫真(出願前六ヶ月以內ニ撮影シタル脱帽半身手札形)ヲ添ヘ學校長ニ差出スヘシ

一、入學願書(第一號書式)

二、履歷書(第二號書式)

三、戶籍抄本

第九條 生徒ハ本校所定ノ制服制帽ヲ着用スヘシ
但シ新入學生ハ其ノ入學ノ日ヨリ一箇月以内ハ此限リニアラス

第四章 入學檢定料及授業料

第十條 入學檢定手数料ハ金貳圓トス

第十一條 授業料ハ一箇年金貳拾五圓トス

外國人ニシテ特別ニ入學ヲ許可セラレタル者ノ授業料ハ金五拾圓トス

第十二條 授業料ハ左ノ三期ニ分チ每期ノ始メ指定ノ期間内ニ於テ之ヲ徵收ス

第一期	自八月至四月	金拾圓	外國人	金貳拾圓
第二期	自九月至十二月	金八圓		金拾五圓
第三期	自一月至三月	金七圓		金拾五圓

第十三條 授業料納付期以前ニ停學ヲ命セラレ又ハ休學シタル者ヨリハ其ノ月ノ授業料トシテ金貳圓五拾錢(本邦人)金五圓(外國人)ヲ指定ノ日ニ徵收ス

第十四條 停學ヲ解除セラレ又ハ休學ノ事故止ミ就學シタル者ヨリハ一箇月金貳圓五拾錢(本邦人)金五圓(外國人)ノ割合ヲ以テ次ノ授業料納付期ノ前月マテノ授業料ヲ指定ノ日ニ徵收ス

但シ其ノ期ノ授業料納付済ノ者ニ對シテハ此限リニアラス

附 則

第十五條 本規程ニ特別ノ定メナキモノハ總テ東京高等蠶絲學校規則ヲ準用ス
但無試験檢定、研究生及選科ニ關スル事項ヲ除ク

第一號 書 式 (用紙美濃)

入 學 願 書

受験希望ノ場所 何地 (學校ニテ試験場ヲ二箇所)

私儀貴校養蠶實科へ入學志願ニ付試験檢定ノ上御許可相成度別紙履歷書戸籍抄本入學檢定手数料並ニ寫眞相添へ此段相願候也

ニ寫眞相添へ此段相願候也

現 住 所
本 籍 地
族 籍 戶 主(若ハ戸主トノ續柄)
入 學 志 願 者 何 某 印

年 月 日

年 月 日 生

東京高等蠶絲學校長 何 某 殿

備考 本人氏名ニハ片假名ヲ附スヘシ

第二號 書 式 (用紙美濃)

履 歷 書

現 住 所
本 籍 地
族 籍 戶 主 (若ハ戶主トノ續柄)

何 某 氏
年 月 日 生

一、學 業

何年何月ヨリ何年何月マテ何學校ニ於テ若ハ何某ニ就キ何學修業

何年何月何學校ニ於テ何々修業證書若ハ品行證明書(別紙寫ノ通)ヲ受ク

其他重要事項

一、職 業

何年何月ヨリ何年何月マテ何所ニ於テ養蠶業ニ從事ス

一、賞 罰

何年何月何所ニ於テ何々ノ賞罰ヲ受ク

一、家 業

何々

右ノ通相違無之候也

年 月 日

何 某 氏

二 製絲教婦養成科規程

第一章 總 則

第一條 製絲教婦養成科ハ製絲ノ教婦タルヘキ者ニ必要ナル教育ヲ施スヲ以テ目的トス

第二條 修業年限ハ二箇年トス

第二章 學科目及其ノ程度

第三條 學科目及其程度ハ左ノ如シ但シ必要ノ場合ニ於テハ教授定時間外又ハ休業期間ニ於テ臨時
講演ヲ行ヒ又ハ實習ヲ課スルコトアルヘシ

規則 製絲教婦養成科規程

講義ノ部 (每週授業時數)

學科	學年	講義ノ部 (每週授業時數)					
		第一學期	第二學期	第三學期	第一學期	第二學期	第三學期
修身	第一學年	二	二	二	二	二	二
國語	第一學年	二	二	二	二	二	二
算術	第一學年	二	二	二	二	二	二
理科	第一學年	二	二	二	二	二	二
貯繭	第一學年	三	二	二	二	二	二
製絲	第一學年	三	二	二	二	二	二
製絲機械	第一學年	三	二	二	二	二	二
工場管理	第一學年	三	二	二	二	二	二
蠶養	第一學年	三	二	二	二	二	二
計蠶	第一學年	三	二	二	二	二	二

實習ノ部 (每週授業回數)

學科	學年	實習ノ部 (每週授業回數)		
		第一學期	第二學期	第三學期
修身	第一學年	一	一	一
國語	第一學年	一	一	一
算術	第一學年	一	一	一
理科	第一學年	一	一	一
貯繭	第一學年	一	一	一
製絲	第一學年	一	一	一
製絲機械	第一學年	一	一	一
工場管理	第一學年	一	一	一
蠶養	第一學年	一	一	一
計蠶	第一學年	一	一	一

工場及生絲審査	工場實習		
	第一學期	第二學期	第三學期
工場實習	不定時	不定時	不定時
生絲審査	三	三	三

各學科目ノ每週授業時數ハ修身ヲ除クノ外時宜ニヨリ之ヲ増減スルコトアルヘシ

第三章 入學及在學

第四條 生徒ヲ入學セシムヘキ時期ハ學年ノ始メ一箇月以内トス

第五條 入學ヲ許可スヘキ者ハ身體強健品行方正志望鞏固年齡滿十八年以上ノ女子ニシテ左ノ各號

ニ該當シ地方長官ノ推薦ニ係ルモノタルヘシ

- 一 二箇年以上製絲ニ從事シタル者
- 一 高等小學校卒業者若ハ之ト同等以上ノ學歷ヲ有スル者
- 第六條 入學志願者ハ本校ニ於テ銓衡シ更ニ身體檢査ノ上入學ヲ許可ス
- 第七條 入學ヲ出願スル者ハ左ノ書類ヲ地方廳ヲ經テ差出スヘシ

- 一 入學願書 (第一號書式)
- 二 履歷書 (第二號書式)
- 三 戶籍抄本

規則 製絲教養養成科規程

四 身體檢查證(本校規則第六號書式)

第八條 生徒ハ本校所定ノ制服ヲ着用スヘシ但シ新入學生ハ其ノ入學ノ日ヨリ一箇月以内ハ此限リニアラス

第四章 授業料

第九條 授業料ハ一學年金拾八圓トス

外國人ニシテ特別入學ヲ許可セラレタル者ノ授業料ハ一學年金參拾六圓トス

第十條 授業料ハ一箇年ヲ左ノ三期ニ分チ每期ノ始メ指定ノ期間内ニ於テ之ヲ徴收ス

第一	期	自八月	至四月	金	八	圓	外國人
第二	期	自九月	至十二月	金	五	圓	
第三	期	自一月	至三月	金	五	圓	

第十一條 授業料納付期以前ニ停學ヲ命セラレ又ハ休學シタル者ヨリハ其ノ月ノ授業料トシテ金壹圓八拾錢(本邦人)金參圓六拾錢(外國人)ヲ指定ノ日ニ徴收ス

第十二條 左ノ各號ノ一ニ該當スル者ヨリハ其ノ事由ノ生シタル月ヨリ一箇月金壹圓八拾錢(本邦人)

- 金參圓六拾錢(外國人)ノ割合ヲ以テ次ノ授業料納付期ノ前月マテノ授業料ヲ指定ノ日ニ徴收ス但シ第一號又ハ第二號ニ該當スル者ニシテ其ノ期ノ授業料納付済ノ者ニ對シテハ此限リニアラス
- 一 停學ヲ解除セラレ就學シタル者
 - 二 休學ノ事故止ミ就學シタル者
 - 三 學期ノ半途ニ於テ入學ヲ許可セラレタル者

附 則

第十三條 本規程ニ特別ノ定メナキモノハ總テ東京高等蠶絲學校規則ヲ準用ス但シ特待生、研究生及選科生ニ關スル事項ヲ除ク

第十四條 本則施行ノ際現ニ在學セル生徒ノ學科目及其程度ハ仍從前ノ例ニ依リ本則ヲ斟酌シテ之ヲ授ク

第一號書式(用紙美濃)

入 學 願 書

私儀貴校製絲教養成科へ入學志願ニ付御許可相成度別紙履歷書及戶籍抄本身體檢查證相添へ此段相願候也

年 月 日

東京高等蠶絲學校長 何某殿

第二號書式 (用紙美濃)

履 歷 書

現 住 所

本 籍 地

族 稱 戶 主 (若ハ戶主トノ續柄)

入 學 志 願 書 何 某 ㊟

年 月 日 生

現 住 所

本 籍 地

族 稱 戶 主 (若ハ戶主トノ續柄)

何 某 ㊟

年 月 日 生

一 學 業

何年何月ヨリ何年何月迄何學校ニ於テ若ハ何某ニ就キ何學修業

其他重要事項
何年何月何學校ニ於テ何々修業證書若ハ卒業證書又ハ品行證明書(別紙寫ノ通)ヲ受ク

一 職 業

何年何月ヨリ何年何月迄何處ニ於テ製絲業ニ從事ス

一 賞 罰

何年何月何處ニ於テ何々ノ賞罰ヲ受ク

一 家 業

何々

右之通相違無之候也

年 月 日

何 某 ㊟

第六 諸規程

一 本校處務規程

第一章 校務分掌

第一條 本校ノ事務ヲ處理スル爲メ左ノ課ヲ置キ各課ニ課長ヲ置ク

務 課

會 計 課

教 務 課

學 生 課

圖 書 標 本 課

第二條 庶務課長及會計課長ハ書記中ヨリ教務課長及圖書標本課長ハ教授中ヨリ學生課長ハ生徒監

中ヨリ學校長之レヲ命ス

第三條 本校ノ業務ハ左ノ區分ニ從ヒ之ヲ處理スル爲メ各業務主任ヲ置ク

桑園及同園内教室

實 習 蠶 室

乾 繭 及 繭 室

汽 罐 及 冷 藏 庫

研 究 蠶 室

第 一 工 場

化 學 實 驗 室

第 二 工 場

病 理 實 驗 室

第 三 及 第 四 工 場

解 剖 實 驗 室

第四條 業務主任ハ教官中ヨリ學校長之レヲ命ス

第五條 課長及業務主任ハ學校長ノ命ヲ承ケ分掌事務又ハ業務整理ノ責ニ任スルモノトス

第六條 庶務課ニ於テハ左ノ事務ヲ處理ス

一 御眞影及勅語謄本ニ關スル事項

一 學校印及學校長ノ官印保管ニ關スル事項

一 職員ノ進退身分及服務ニ關スル事項

一 職員ノ叙位叙勳ニ關スル事項

一 職員ノ願伺届ニ關スル事項

一 外國留學生ニ關スル事項

一 公文書處理ニ關スル事項

一 法律命令ノ加除訂正ニ關スル事項

- 一 規則及諸規程ノ制定變更ニ關スル事項
- 一 學校長ノ命令傳達ニ關スル事項
- 一 記錄統計、一覽、報告及日誌ニ關スル事項
- 一 儀式ニ關スル事項
- 一 名簿、履歷書、出勤簿ニ關スル事項
- 一 宿直ニ關スル事項
- 一 校舎、校地ノ警備取締ニ關スル事項
- 一 校內衛生ニ關スル事項
- 一 備人ニ關スル事項
- 一 本課ニ屬スル物品ノ管理ニ關スル事項
- 一 本課ニ屬スル文書ノ起案、編纂、保管ニ關スル事項
- 一 門衛ニ關スル事項
- 一 職員ノ出張ニ關スル事項
- 一 來觀人ニ關スル事項
- 一 非常事變ニ關スル事項

一 他ノ課科ニ屬セサル一切ノ事項

第七條 會計課ニ於テハ左ノ事務ヲ處理ス

- 一 歳入歳出豫算決算ニ關スル事項
 - 一 金錢ノ收支保管ニ關スル事項
 - 一 物品ノ出納保管證明ニ關スル事項
 - 一 生産品ノ出納及保管ニ關スル事項
 - 一 寄贈物品ノ受入及保管ニ關スル事項
 - 一 官有財産及資金ニ關スル事項
 - 一 不用物品ノ處分ニ關スル事項
 - 一 本課ニ屬スル文書ノ起案、編纂保管ニ關スル事項
 - 一 其他會計ニ關スル一切ノ事項
- 第八條 教務課ニ於テハ左ノ事務ヲ處理ス
- 一 講堂、教室設備及教具ニ關スル事項
 - 一 授業時間割ニ關スル事項
 - 一 授業及休業ニ關スル事項

- 一 教科書及參考書ニ關スル事項
- 一 學生生徒ノ募集入學檢定ニ關スル事項
- 一 研究生及選科生ニ關スル事項
- 一 學籍ニ關スル事項
- 一 退學及休學ニ關スル事項
- 一 試驗成績調査、進級、卒業及修業ニ關スル事項
- 一 教官ノ報告ニ關スル事項
- 一 教授會ニ關スル事項
- 一 修學旅行及校外實習ニ關スル事項
- 一 教官ノ出缺勤ニ關スル事項
- 一 教務ニ關スル命令傳達並ニ通知ニ關スル事項
- 一 本課ニ屬スル文書起案編纂及保管ニ關スル事項
- 一 本課ニ屬スル物品ノ管理ニ關スル事項
- 一 教務ニ關スル諸規程ノ制定變更ニ關スル事項
- 一 其他教務ニ關スル一切ノ事項

第九條 學生課ニ於テハ左ノ事務ヲ處理ス

- 一 學生生徒ノ訓育ニ關スル事項
- 一 學生生徒ノ風紀及取締ニ關スル事項
- 一 學生生徒ノ服制ニ關スル事項
- 一 學生生徒ノ勤惰ニ關スル事項
- 一 特待生ニ關スル事項
- 一 學生生徒ノ出缺席調査ニ關スル事項
- 一 級長ニ關スル事項
- 一 在學證明ニ關スル事項
- 一 學生控室ニ關スル事項
- 一 寄宿舍ノ監督ニ關スル事項
- 一 寄宿舍賄所及出入商人ニ關スル事項
- 一 學生生徒ノ宿泊所及保證人ニ關スル事項
- 一 學生生徒ノ願届ニ關スル事項
- 一 學校衛生及身體檢査ニ關スル事項

- 一 體育運動ニ關スル事項
 - 一 學生生徒ノ身上ニ關スル一切ノ事項
 - 一 卒業生ノ身上ニ關スル一切ノ事項
 - 一 本課ニ屬スル文書ノ起案、編纂及保管ニ關スル事項
 - 一 本課ニ屬スル物品ノ管理ニ關スル事項
 - 一 學生生徒ニ關スル諸規程ノ制定、變更ニ關スル事項
 - 一 學生生徒ノ賞罰ニ關スル事項
 - 一 學生ノ兵役ニ關スル事項
 - 一 學生生徒ノ入退舍及寄留ニ關スル事項
 - 一 其他學生生徒取締ニ關スル一切ノ事項
- 第十條 圖書標本課ニ於テハ左ノ事務ヲ處理ス
- 一 圖書ノ出納整理保管ニ關スル事項
 - 一 圖書印章ノ監守ニ關スル事項
 - 一 書庫及閱覽室ノ整理取締ニ關スル事項
 - 一 圖書貸付ニ關スル事項

- 一 圖書目錄編纂ニ關スル事項
 - 一 官報、新聞、雜誌、報告書類ノ整理及保存ニ關スル事項
 - 一 圖書館ノ設備及管理ニ關スル事項
 - 一 寄贈及委託圖書ニ關スル事項
 - 一 本課ニ屬スル物品ノ管理ニ關スル事項
 - 一 本課ニ屬スル文書ノ起案、編纂及保管ニ關スル事項
 - 一 標本ノ出陳、貸與ニ關スル事項
 - 一 標本ノ出納、轉換ニ關スル事項
 - 一 標本室ノ整理、保管ニ關スル事項
 - 一 其他圖書標本ニ關スル一切ノ事項
- 第十一條 各課ノ事務ニシテ他課ニ關係アルモノハ當該課長ニ、業務ニ關係アルモノハ當該主任ニ合議スヘシ

第二章 職員服務

第十二條 職員登校スルトキハ必ス出勤簿ニ捺印スヘシ

第十三條 職員病氣其他ノ事故ニ依リ缺勤スルトキハ其旨學校長ニ届出ツヘシ

但シ病氣缺勤一週日以上ニ涉ルトキハ醫師ノ診断書ヲ添付スヘシ爾後二週日毎ニ又同シ

第十四條 一般執務時間ノ外職員執務時間ノ増減ハ其都度學校長之レヲ定ム

第十五條 職員出張ヲ命セラレタルトキハ其出發及歸着ノ月日ヲ學校長ニ届出ツヘシ

第十六條 職員研究調査ノ爲メ出張シタルトキハ歸着後七日以内ニ其事項ヲ學校長ニ復命スヘシ

特ニ大臣ヨリ命令書ノ交付アリタルトキハ學校長ヲ經テ大臣ニ復命スヘシ

第十七條 職員病氣又ハ事故ニ依リ遅刻シタル時ハ學校長ニ届出又早退セントスルトキハ學校長ノ許可ヲ受クヘシ

第十八條 職員住所ヲ移轉シ或ハ姓名印章ヲ變更シタルトキハ其都度届出ツヘシ

第十九條 職員病氣其他ノ事故ニ依リ居住地ヲ離レントスルトキハ學校長ノ許可ヲ受クヘシ

賜暇中ノ旅行モ亦前項ニ同シ

第二十條 職員官廳其他ヨリ本校ヲ經由セスシテ直ニ辭令ヲ受ケタルトキハ其事項ノ履歷上ニ關係アルモノハ其都度届出ツヘシ

第二十一條 宿直ハ判任官(助教ヲ除ク)以下ノ職員ヲシテ輪番ニ之レヲ勤務セシム

第二十二條 宿直規程、校醫規程、傭人規程及參觀人心得ハ學校長別ニ之レヲ定ム

第三章 會 議

第二十三條 本校ニ教授會ヲ設ク

第二十四條 教授會ハ校務上重要ナル事項ニ關シ學校長ノ諮問ニ應シ之レヲ審議ス

第二十五條 教授會ハ教授ヲ以テ組織ス但シ學校長ニ於テ必要ト認ムルトキハ他ノ職員ヲシテ參列セシムルコトアルヘシ

第二十六條 學校長ハ教授會ヲ召集シ其議長トナル但シ學校長事故アルトキハ上席教授之レニ代ル

第二十七條 教授會ノ記錄ハ教務課ニ於テ之レヲ擔當ス

第四章 文書ノ處理

第二十八條 公文書ノ接受發送ハ庶務課ニ於テ之レヲ取扱フヘシ

第二十九條 庶務課ニ於テ公文書ヲ接受シタルトキハ課長之レヲ開封(親展書ヲ除ク)シ檢印ノ上主務ノ課長若クハ主任教官ニ配付スヘシ但シ重要ノ事件ト認ムル書類ハ校長ノ閱覽ヲ受ケ夫々處理スヘシ

第三十條 課長若クハ主任教官ニ於テ前條ノ公文書ヲ受ケタルトキハ其處分案ヲ付シ他ニ關係アル

事件ハ直ニ關係者ニ合議ノ上之レヲ庶務課ニ送付スヘシ

第三十一條 閱覽ニ止ムヘキ文書ハ其餘白ニ要旨ヲ記シ回覽ニ付スヘシ

第三十二條 處分ヲ要スル文書ト雖モ事ノ簡單ナルモノハ餘白ニ處分案ヲ記シ提出スヘシ

第三十三條 發議ヲ要スルモノハ案ヲ具シ庶務課ニ送付スヘシ

第三十四條 庶務課ニ於テ第三十條乃至第三十三條ノ公文書ヲ受ケタルトキハ學校長ノ決裁ヲ受ケ其處理ヲ爲スヘシ

第三十五條 公文書及物品ノ接受發送ハ其年月日件名等必要ノ事項ヲ帳簿ニ記入シ其交付ノ場合ニ在リテハ受領者ノ認印ヲ徵スヘシ

第三十六條 職員名ヲ以テ發送スル公文書ニハ其封筒ニ官氏名ヲ記シ開封ノ儘庶務課ニ送付スヘシ

第三十七條 職員ノ進退、賞罰、學生生徒ノ賞罰及試験問題ハ機密事務トシテ之レヲ取扱フヘシ

第三十八條 公文書ハ完結ノ都度類別ニ依リ會計年度毎ニ之レヲ編綴シ其數回ノ往復ヲ重ネタルモノハ其顛末ヲ一括シテ編綴スヘシ但シ一事件ニシテ翌年度ニ連續スルモノハ完結ノ年ニ於テ編綴スヘシ

第三十九條 公文書ハ左ノ區別ニ依リ之レヲ保存スヘシ

一 永久保存 諸達其他ノ例規徵證ニ備ヘ可キモノ并ニ報告材料及調査參考ニ供スヘキモノ

二 七ケ年保存 例規ニ依リ處分シタルモノ及質問應答書類

三 一ケ年保存 一時限リ處辨ニ屬スルモノ

二 成績考查規程

第一條 學業ノ成績ハ學期成績、學年成績及卒業成績ニ分チ平素ノ成績及試験成績ニ依リ之ヲ考查ス

第二條 試験ヲ分チテ學期試験及學年試験トス但シ教官ニ於テ必要ト認ムルトキハ臨時試験ヲ行フコトアルヘシ

第三條 學期試験ハ第一第二ノ各學期末ニ於テ其學期間ニ履修シタル學科目ニ就キ之ヲ行フ但シ第一若クハ第二ノ學期ニ於テ修了シタル學科目ハ其ノ修了學期ノ學期試験ヲ行ハス

第四條 學年試験ハ各學年末ニ於テ其ノ學年間ニ履修シタル學科目ニ就キ之ヲ行フ但シ學年ノ中途ニ於テ修了シタル學科目ノ學年試験ハ其ノ修了シタルトキニ於テ之ヲ行フコトアルヘシ

第五條 學科目中修身及實習實驗ハ受持教官ノ見込ニ依リ其ノ一部分又ハ全部ノ試験ヲ省略シ平素ノ學業ニ基キ其ノ成績ヲ考查スルコトアルヘシ

第六條 各學科目ノ平素ノ成績ハ平素ノ學業勤惰及臨時試験ノ成績ニ基キテ受持教官之ヲ定ム

第七條 各學科目ハ學期試驗成績及平素ノ成績ヲ參酌シテ受持教官之ヲ定ム

第八條 實習實驗ノ成績ハ養蠶科第一部ニ在リテハ養蠶實習、養蠶科第二部ニ在リテハ圃場實習製絲科ニ在リテハ工場實習ヲニ其ノ他ヲ一ニ評價シテ之ヲ定ム

第九條 學期成績ハ各學科目ノ學期成績ヲ平均シテ之ヲ定ム

第十條 各學科目ノ學年成績ハ學期成績ノ平均ヲ一ニ評價シ學年試驗ノ成績ヲ二ニ評價シテ之ヲ定ム

第十一條 學年成績ハ各學科目ノ學年成績ヲ平均シテ之ヲ定ム

第十二條 卒業成績ハ各學年成績ヲ三ニ卒業論文ノ成績ヲ一ニ評價シ平均シテ之ヲ定ム

第十三條 成績ハ點數ヲ以テ表示シ一百點ヲ以テ最高點トス

第十四條 點數ノ計算ハ小數一位ニ止メ小數二位ヲ四捨五入ス

第十五條 各學科目ノ成績六十點以上ヲ得タル者ハ該學年ノ課程ヲ修了シタルモノトス

第十六條 前條ニ合格セサルモ學年成績六十點以上ニシテ左ノ各號ノ一ニ該當スル者ハ教官會議ヲ經テ其ノ學業成績ヲ審案シ特ニ該學年ノ課程ヲ修了シタルモノト認メ進級又ハ卒業セシムルコトアルヘシ

一 各學科目中學年成績五十點以上六十點未滿ノ學科目數總學科目ノ三分ノ一又ハ三分ノ一以內

ノモノ

二 各學科目中學年成績四十點以上五十點未滿ノ學科目ハ一科目ニシテ且五十點以上六十點未滿ノ學科目二科目又ハ二科目以內ノモノ

第十七條 試驗ニ缺席シタル學科目ノ成績ハ零點トス但シ豫メ許可ヲ受ケテ試驗ニ缺席シ次學期若ハ次學年始業後三日以內ニ出願シタル者ニハ次學期若ハ次學年ノ始メ(始業後二週日以內)ニ於テ追試驗ヲ行フコトアルヘシ此ノ場合ニ在リテハ其ノ追試驗ノ成績ハ評點ノ十分ノ八トス

第十八條 已ムヲ得サル事由ニヨリ追試驗ニ缺席シタル者ニ對スル處置ハ其ノ都度學校長之ヲ決ス

第十九條 左ノ各號ノ一ニ該當スル者ハ學年試驗ヲ受クルコトヲ得ス

一 第一若クハ第二學期試驗ノ全部ヲ受ケサルモノ

但シ本校規則第二十六條及第三十條ノ場合ハ此ノ限りニアラス

二 一學期間五十日以上缺席シタルモノ

三 一學年間百日以上缺席シタルモノ

三 授業料及實習實驗費ニ關スル細則

第一條 授業料ハ左ノ期間内ニ本校會計課ニ納付スヘシ

諸規程 成績考査規程

- 第一期 自四月十六日 至同月二十日
 - 第二期 自九月十一日 至同月十五日
 - 第三期 自一月十六日 至同月二十日
- 第二條 本校規則第五十二條各號ノ一ニ該當スルモノハ事項發生ノ日ヨリ五日以内ニ該期ノ授業料ヲ納付スヘシ

- 第三條 退學又ハ放校ノ場合ニ於テ其ノ學期ノ授業料未納ナルトキハ即時之ヲ徴收ス
- 第四條 實習實驗費ヲ徴收スルトキハ特ニ其ノ金額及納付期日ヲ告示ス

四 選科生細則

第一條 選科生ノ特修スヘキ學科目左ノ如シ

養蠶科第一部

修身、栽桑論、養蠶論、蠶種論、實驗遺傳學、蠶體解剖學及蠶體生理學、蠶體病理學、圃場實習、養蠶實習、蠶種製造實習、蠶體解剖學實驗、蠶體病理實驗

養蠶科第二部

修身、昆蟲學、植物病理學、地質學及土壤學、肥料學、桑樹栽培論、桑樹種苗論、養蠶論、昆蟲

實驗、植物病理學實驗、圃場實習、養蠶實習

製絲科

修身、機械工學、製絲用水論、殺蛹貯繭論、製絲論、製絲業經營論、工場管理論及工場衛生論、繭及生絲實驗、工場實習

- 前項ノ學科目ハ學校長ノ許可ヲ得テ之ヲ省略シ又ハ他ノ學科目ヲ加ヘ特修スルコトヲ得
- 第二條 選科生ニハ本人ノ願ニ依リ特修セル前條第一項所定ノ學科目ノ全部又ハ一部ニツキ試験ノ上成績良好ナル者ニハ全部又ハ一部ノ學科目ニ對スル修業證書ヲ授與スルコトアルヘシ
- 第三條 第二條ノ修業證書ヲ受ケ得サル學科目及第一條第二項ニ依リ聽講シタル學科目ニハ願ニ依リ該學科目ニ對スル聽講證明書ヲ授與スルコトアルヘシ

五 外國人特別入學細則

第一條 文部省直轄諸學校外國人特別入學規定ニ依リ外國人ニシテ本校ニ於テ教授ヲ受ケントスルモノアルトキハ入學ヲ許可スルコトアルヘシ

第二條 前條ノ志願者ハ本校規則第二十一條ニ定メタル入學願書履歷書ノ外修業學校長ノ證明書並ニ外務省在外公館又ハ本邦所在ノ外國公館或ハ監督署ノ紹介書ヲ添ヘ學校長ニ願出ツヘシ

- 第三條 志願者ノ學力ハ試験ニ依リ之ヲ檢定ス
- 第四條 疾病其ノ他已ムヲ得サル事由ニ依リ休學又ハ退學セントスル者ハ入學出願ノ際紹介ヲ受ケタル官署ヲ經テ出願スヘシ
- 第五條 在學中成績良好ナル者ニハ終了證書ヲ授與ス
- 第六條 在學中品行方正成績優秀ニシテ本科卒業ト同等ノ學力アリト認ムル者ニハ詮議ノ上特ニ卒業證書ヲ授與スルコトアルヘシ
- 第七條 本細則ニ定メナキモノハ總テ本校規則ヲ準用ス

附 則

第八條 朝鮮人及臺灣人ニシテ特別入學ヲ願出ツル者アルトキハ當分ノ内本細則ニ依リ入學ヲ許可スルコトアルヘシ

六 學生生徒心得

- 第一條 本校學生生徒ハ常ニ教育ニ關スル勅語ノ御趣旨ヲ奉戴スヘシ
- 第二條 教官ノ指導ヲ遵守スヘキハ勿論各自ノ志操ヲ固クシ言行ヲ慎ミ校ノ内外ヲ問ハス苟モ本校

學生生徒タルノ體面ヲ汚スカ如キ舉動アルヘカラス

- 第三條 校ノ内外ヲ問ハス學生生徒ノ會合ヲナサントスル時ハ豫メ學生課ニ願出テ許可ヲ受クヘシ
- 第四條 始業時限ニハ遲滞ナク教場ニ入り授業終ル時ハ教官退出後靜ニ退場スヘシ
- 第五條 授業時間中ニ教室ニ出入セントスルトキハ受持教官ノ許可ヲ受クヘシ
- 第六條 本校ノ揭示ハ揭示ノ當日ヨリ一般ニ知了シタルモノト認ムルヲ以テ常ニ注意スヘシ
- 第七條 校舎内ニアリテハ高聲ニ誦讀談笑シ又ハ疾走スル等總テ喧噪ノ行爲アルヘカラス
- 第八條 校内ニアリテハ所定ノ場所以外ニ於テ飲食喫煙スヘカラス
- 第九條 諸願届書ノ類ハ總テ學生課ヲ經テ學校長ニ差出スヘシ
- 第十條 登校中疾病又ハ事故ニ依リ缺席セントスルトキハ學生課ノ許可ヲ受クヘシ
- 第十一條 帽子、外套、傘及履物等ハ必ス所定ノ場所ニ整置スヘシ
- 第十二條 揭示ヲ爲サントスルトキハ豫メ學生課ニ申出テ許可ヲ受クヘシ
- 第十三條 本校ノ物品ハ其取扱ヲ鄭重ニスヘシ若シ毀損又ハ紛失シタルトキハ直ニ學生課ヘ届出テ指揮ヲ受クヘシ

七 學生、生徒服制

第一條 學生、生徒ノ服制左ノ如シ

學生

一 正帽

地質 絨(黒)

帽章 金屬製、形狀圖ノ如シ(縦九分、横一寸二分、鹵形及絲形ハ銀色其ノ他

ハ金色)

鉢卷 黒無地

製式 圖ノ如シ

略帽

地質 麥稈

帽章 正帽ノ帽章ニ同シ

鉢卷 黒無地

製式 圖ノ如シ

正服

地質 絨(黒又ハ紺)

釦 金屬製金色、形狀圖ノ如シ

襟章 左襟ニ養蠶科第一部ハS 第二部ハM 製絲科ハFノ金字ヲ附ス但選科生ハ

襟章ヲ附セス

製式 圖ノ如シ

靴 黒皮製

一 實習服

甲

地質 小倉(茶褐)

製式正服ニ同シ

乙

地質 カツラギ(白)

製式 圖ノ如シ

生徒

養蠶實科

一 學生ニ同シ但シ正帽ニ鉢卷ヲ附セス襟章ヲSトス

諸規程 學生、生徒制服

製絲教婦養成科

一 正 服

袴 毛縞子黒無地

製式 圖ノ如シ

徽章 金屬製、形狀圖ノ如シ(縦六分、横九分、繭形及絲形ハ銀色其ノ他ハ金色)

左胸ニ之ヲ附ス

一 實 習 服

地 質 キヤラコ(白)

製式 圖ノ如シ

第二條 學生生徒ノ服裝規程左ノ如シ

學 生

一 本校ニ出入スルトキ、本校學生タルコトヲ表示スルトキ及特ニ本校ヨリ指定スルトキハ正帽正服ヲ着用スヘシ

但シ五月一日ヨリ九月三十日迄ハ特ニ指定シタル場合ノ外略帽ヲ着用スルコトヲ得

一 實習及實驗ニハ實習服ヲ着用スヘシ

但シ園場實習ニ於テハ脚絆及足袋ヲ着用スヘシ

一 疾病其ノ他ノ事故ニ因リ制服ヲ着用シ難キトキハ豫メ許可ヲ受クヘシ

一 寄宿生、ハ舍内ニ在リテハ和服ヲ着用スルコトヲ得

一 寄宿生、通學生ヲ問ハス外出ノ場合ニ於テハ制帽、正服又ハ制帽及袴ヲ着用スヘシ

生 徒

養蠶實科

一 學生ニ同シ

製絲教婦養成科

一 本校ニ出入スルトキ本校生徒タルコトヲ表示スルトキ及特ニ本校ヨリ指定スルトキハ正服ヲ着用スヘシ

一 授業中ハ實習服ヲ着用スヘシ

一 寄宿舍内ニ在リテハ平服ヲ着用スルコトヲ得

一 外出ノ場合ニ於テハ正服ヲ着用スヘシ

第三條 新入ノ學生、生徒ハ入學後一ヶ月以内ニ限り制服ヲ着用セサルコトヲ得

第四條 研究生及短期講習生ノ制服ハ別ニ之ヲ定メス

章徽徒生



袴服正徒生



腰板ノ處白色リボンヲ附

袴服習實徒生



衣上服習實徒生



王服袴



帽 畧



帽 正



前衣上服正



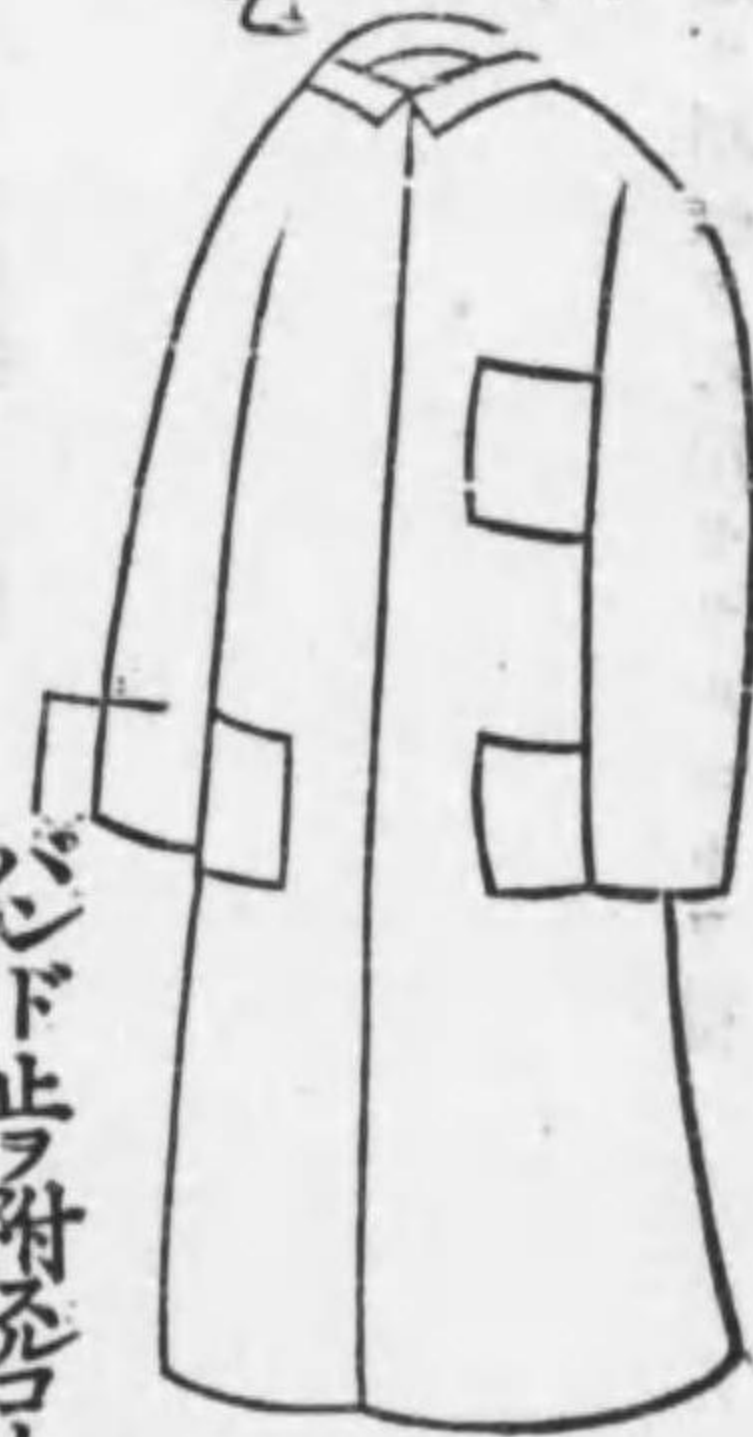
章 帽



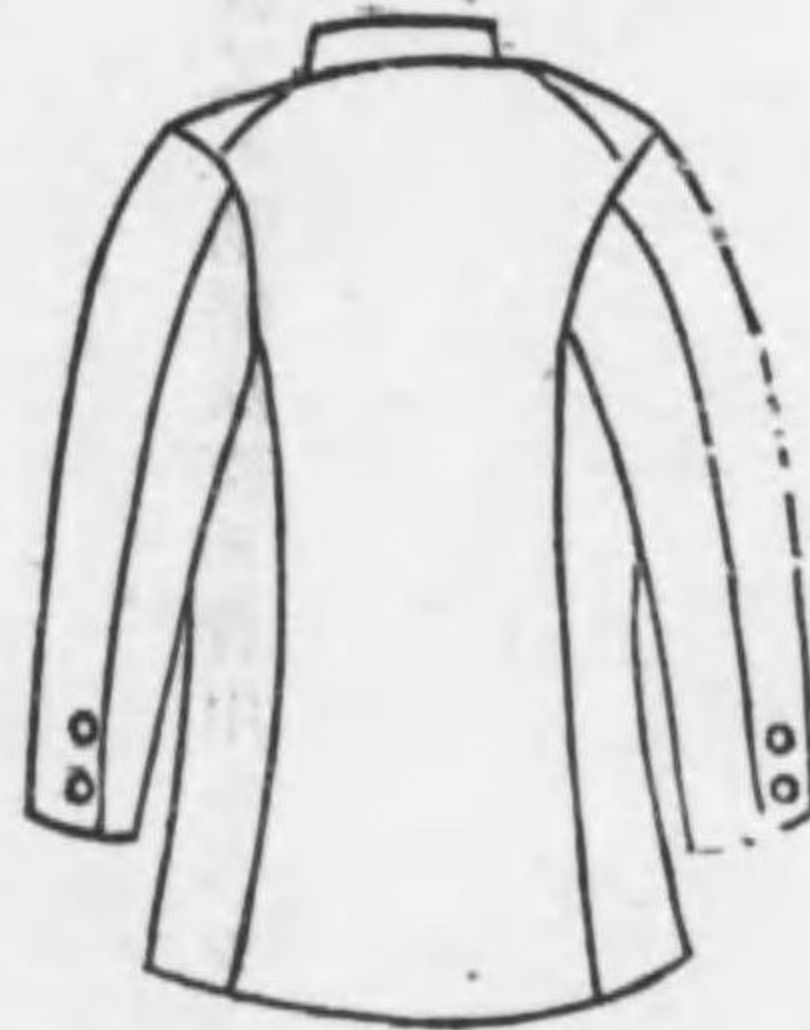
釧



服習實



背衣上服正



バンド止ヲ附セテ

八 級長規程

- 第一條 各科各級ニ級長及副級長各一名ヲ置ク
- 第二條 級長ハ其ノ級學生生徒ヲ代表シ級ノ親和ヲ圖リ命令ノ傳達其ノ他ヲ掌ルモノトス
- 第三條 副級長ハ級長ヲ補佐シ級長事故アルトキハ之ヲ代理ス
- 第四條 級長及副級長ノ任期ハ一學年間トシ每學年ノ始メニ生徒監臨席ノ上記名投票ニ依リ互選ス但シ入學當時ノ第一學期間ニ限り學校長之ヲ指名シ第二學期ノ始メニ於テ互選ス
- 第五條 前條ノ選舉結了シタルトキハ生徒監ヨリ其任命ヲ學校長ニ申請スヘシ學校長ハ詮議ノ上之ヲ任命ス

九 寄宿舎規程

- 第一條 學生生徒ハ本校寄宿舎ニ寄宿スルモノトス但シ本校ノ都合ニ依リ通學ヲ命シ又ハ學生ノ願ニ依リ通學ヲ許可スルコトアルヘシ
- 第二條 學生生徒ハ勤儉ヲ旨トシ禮儀、公德、規律、衛生ヲ重シ火ノ元ニ注意スヘシ
- 第三條 寄宿舎ハ毎年九月十日ニ開キ翌年八月十二日ニ閉ツ

- 第四條 學生生徒ハ入舎ノ際保證人連署ノ在舎證書ヲ學生課ヲ經テ學校長ニ差出スヘシ
- 第五條 疾病其ノ他已ムヲ得サル事由ノ爲退舎セントスル者ハ其ノ事由ヲ詳記シ保證人連署ヲ以テ願出ツヘシ但シ疾病ニ因ルモノハ學校醫ノ診斷書ヲ添付スヘシ
- 第六條 寄宿舎ハ之ヲ若干部ニ分チ各部ニ總代、副總代各一名ヲ置ク
- 第七條 總代及副總代ハ部屬學生生徒ノ互選ニ依リ生徒監之ヲ選任ス其ノ任期ハ一學年間トス
- 第八條 總代ハ生徒監ノ旨ヲ受ケ舎内ノ風紀衛生ニ注意シ且命令其ノ他ノ事項ヲ傳達スルコトヲ掌ル

副總代ハ總代ヲ補佐シ總代事故アルトキハ之ヲ代理ス

- 第九條 起床就床ノ時限ハ季節ニ應シ之ヲ定ム
- 第十條 點檢ハ朝夕及臨時ニ生徒監之ヲ行フ
- 第十一條 寄宿生ハ毎月一回指定ノ日時ニ大掃除ヲナシ生徒監ノ検査ヲ受クヘシ
- 第十二條 出入ハ必ス正門ニ依リ門衛所ニ設ケアル各自ノ名札ノ表裏ヲ以テ其ノ在否ヲ明ニスヘシ
- 第十三條 外出時限ハ左ノ如シ
但シ時宜ニ依リ伸縮スルコトアルヘシ

學生

- 一 平日 放課後ヨリ午後八時迄
 - 一 土曜日 放課後ヨリ午後十時迄
 - 一 休業日 午前七時ヨリ午後八時迄
- 生徒

養蠶實科

- 一 學生ニ同シ
- 製絲教婦養成科

- 一 休業日 午前七時ヨリ午後五時迄

第十四條 外出中已ムヲ得サル事故ノ爲歸舎時限ニ遅レタルトキハ其事由ヲ詳記シ直ニ生徒監ニ届出ヘシ

第十五條 歸省又ハ已ムヲ得サル事故ノ爲臨時外出若クハ外泊セントスル者ハ豫メ生徒監ノ許可ヲ受クヘシ

第十六條 外泊ノ許可ヲ得タル者ハ歸舎ノ際外泊先ノ證明書ヲ得テ之ヲ生徒監ニ差出スヘシ

第十七條 第十五條ノ手續ヲ經ルノ違ナクシテ外泊シタル者ハ外泊先ノ證明書ニ始末書ヲ添ヘ保證人連署ニテ生徒監ニ届出ツヘシ

第十八條 疾病ノ兆候アル者ハ總代ヲ經テ生徒監ニ申出テ學校醫ノ診斷ヲ受クヘシ

第十九條 診斷ノ結果靜養ヲ要スル者ハ休養室ニ入ラシメ重症又ハ傳染病ナルトキハ退舎セシム

第二十條 火災其ノ他非常ノ事變アル場合ニハ生徒監及職員ノ指揮命令ニ從ヒ機宜ノ行動ヲ執ルヘシ

十 學生生徒通學規程

第一條 學生生徒ニシテ通學セントスル者ハ其ノ事由ヲ詳記シ保證人連署ヲ以テ生徒監ニ願出ツヘシ

第二條 通學生ハ別記ノ書式ニ依リ其ノ宿所ヲ生徒監ニ届出ヘシ宿所變更ノ場合モ亦同シ

第三條 通學生ノ宿所ニシテ不適當ナリト認メタルトキハ轉宿セシム

第四條 通學生ニシテ歸省又ハ旅行等ヲ爲サントスルトキハ豫メ生徒監ノ許可ヲ受クヘシ

書式

宿 所 届		住 所 氏 名	年 齡	職 業	關 係
宿 所 主 人	何 郡 何 村 何 番 地	何 某	何 歳	何 々	

第十條 圖書ノ亡失毀損アルトキハ各責任者ハ直チニ其事實ヲ詳記シタル顛末書ヲ調製シ物品會計官吏ヲ經テ學校長ニ申告スヘシ

第七 職員

(大正十年六月末日現在)

學校長

正四位勳三等農學博士農學士

本多岩次郎 東京

教授

蠶業汎論

(兼) 學校長

本多岩次郎

農學大意、農業經營學及農政學

生徒監 教務課長、學生課長

山田登代太郎 新潟

蠶體病理學

農事試驗場技師

上田榮次郎 東京

蠶業汎論

從四位勳五等農學博士農學士

明石 弘 東京

農商務技師

鈴木英亮 茨城

從五位勳六等農學士

三室戶善光 京都

(外國留學中) 正六位農學士

小松 豐 長野

(外國留學中) 正六位

岩淵平介 岩手

正六位勳六等

山本竹藏 京都

生徒監 從六位

波多野岩吉 東京

從六位農學士

伊東廣雄 長野

圖書課本課長

職員

職員

蠶體病理學、獨乙語、蠶體解剖生理及蠶體病理論、
蠶體病理學實驗、蠶體解剖及蠶體病理實驗
數學、物理及氣象學、繭及生絲實驗
國語漢文

正七位農學士
從七位理學士
文部屬從七位文學士

立岩 亨 福島

三戸森 確 郎 廣島

栗林 信 郎 熊本

坪井 啓 作 靜岡

村井 博 揚 秋田

小倉 三 郎 東京

助教授

蠶種論、養蠶論、蠶種製造、養蠶實習
栽桑論、作物論、農業土木學及農具論、測量製圖
栽桑論、實驗遺傳學、桑樹種苗論、蠶種論、圃場實習

從七位農學士
從七位農學士
從七位農學士

丹羽 四 郎 東京

福本 福 三 山口

江森 保 彦 福島

島田 嘉 吉 埼玉

和久田 唯 雄 靜岡

渡邊 靜 夫 福井

佐々木 定 水 鳥 根

栽桑論、桑樹栽培論、圃場實習
工場管理論及工場衛生論、算術、製絲法、工場管理法、工場實習
製絲論、理科、繭及生絲實驗、工場實習繭及生絲審査
蠶體病理論、蠶體病理實驗
栽桑論、圃場實習

陸軍歩兵少尉正八位

講師

植物學、植物病理學、植物學實驗、植物病理學實驗
養蠶論、養蠶法養蠶實習
數學、
經濟學
簿記、商事要項
植物生理化學
蠶業汎論
修身
英語、佛語
纖維論
修身
化學
法制及經濟學
工場管理論及工場衛生論
地質學及土壤學、肥料學
土壤及肥料學
植物生理學

伊太利バピア大學リ
ベロドツチエント

正八位

工學士

法學士

商學士

東京帝國大學教授
正五位勳四等農學博士農學士

農商務技師
正六位勳五等

文學士

文學士

京都高等工藝學校教授
正五位勳四等工學博士工學士

從六位

上田蠶絲專門學校教授
從五位農學博士農學士

東京地方裁判所檢事
從六位法學士

農商務技師
從七位

從四位勳四等
農學博士農學士

野村 彦 太 郎 石川

增井 芳 男 靜岡

三宅 文 次 郎 愛媛

鈴木 美 雄 宮城

小林 行 昌 長野

麻生 慶 次 郎 東京

鹽谷 清 多 郎 石川

村上 辰 午 郎 東京

大西 克 禮 愛媛

萩原 清 彦 東京

下田 弘 一 靜岡

井上 柳 梧 東京

秋山 要 東京

石黒 寅 二 新潟

小林 房 次 郎 廣島

日比野 信 一 東京

職員

色染及機械論、捲絲及紡績論

法制及經濟學

機械工學

農業經營學及農政學

書記

東京高等工業學校教授
陸軍砲兵少尉正七位

大住 吾八兵庫

桐生高等工業學校教授
從六位

二宮 丁三群馬

農商務技手農學士

小川 芳太郎東京
橋川 渡高知

會計課長

松山 民壽富山

庶務課長

中野 信正愛媛

會計課

吉澤 俊次東京

庶務課

橫谷 秀藏山梨

教務課

三石 美衛長野

雇

會計課

朝倉 小太郎東京

教務課

小田 切昌行東京

同

神岡 五郎富山

學生課

門村 直中新潟

圖書標本課

魚落 源治東京

會計課

天立 清東京

學生課 勤七等

千賀 喬茨城

會計課

山田 清千葉

助手(雇)

照沼 市太郎茨城

佐藤 清治宮城

戶矢 權右衛門埼玉

若森 直喜東京

甘千 邦夫東京

高橋 貞衛香川

中村 直夫熊本

江花 健治郎福島

新島 宇平群馬

橫川 貢福井

職員

職員

九八

製絲教婦(雇)

製絲助手

囑託

學校醫

陸軍二等軍醫
從七位勳五等功五級

石本正三 靜岡
 白鳥常太郎 熊本
 松本貞一 埼玉
 西野鶴治 石川
 榊田庄助 東京
 佐藤要市 千葉
 田畑テール 鹿兒島
 岡崎エキキ 福島
 宮本ちどり 長野
 高橋スエ 鳥根
 照沼せん 茨城
 笹原勝次 山形

修繕工事設計及監督

弓術師範

熊谷桑園監督

熊谷桑園業務補助

劍道師範

柔道師範

農事試験場技手

埼玉縣立原蠶種製造所長正七位師

埼玉縣立原蠶種製造所技手

吹井健三 新潟
 大内義一 茨城
 高橋伊勢次郎 岩手
 岡部康之 群馬
 大島治喜 東京
 田代秀徳 東京

職員

九九

第八 學生、生徒

一 養蠶科第一部

第三學年 生

地引嘉作	千葉	岩下利男	鹿兒島	千田俊一	熊木
菅原仁太郎	滋賀	渡邊武	栃木	榑田余所	石川
西本清	廣島	佐藤聰之助	山形	高橋雷三	岩手
松永信義	德島	丸山孝好	山梨	大八木實司	鳥根
木暮慎太	群馬	田島邦太郎	群馬	松本隆	長崎
石橋美之助	鳥根	桑野三雄	福岡	木下哲夫	大分
竹下潤一	靜岡	鶴飼明美	岐阜	山内真樹	新潟
水野保	愛知	波多晃	香川	彭望	支那
山口祥三	長野	高橋喜四郎	群馬	劉望	支那
山村貞夫	鳥根	高橋勉三	宮城	高橋良男	大分
增田藤太郎	埼玉	井上一義	愛媛	高橋清一郎	群馬
服部文雄	宮城	八木一	愛知	高橋清一郎	群馬
長房秀夫	千葉	佐藤重成	福岡	浦野藤一郎	愛知
佐伯麟之助	東京	大山高之	福岡	味岡秀夫	大分

第二學年 生

二 養蠶科第一一部

第三學年 生

秋山光幾	宮城	鹽原其治	群馬	小林邦作	群馬
和田正綱	和歌山	森川彌二郎	大分	芳賀敬一	群馬
古性淺次郎	神奈川	加藤丹次	愛知	高瀬清一郎	群馬
小野重幸	大分	尾崎貞徳	鳥取	佐々木與十郎	青森
藤田啓三	愛知	竹井榮次	長野	山内逸次	愛知
杉田一	埼玉	伊藤喜一	静岡	高橋幸吉	岩手
菅野芳衛	福島	布施茂登	栃木	山口貞次	埼玉
齋藤富士雄	群馬	菊地千尋	長崎	細野日出兒	東京
高木三郎	山口	大槻英治	京都	隈部宗人	熊本
萩原貞治	群馬	清水雄太	石川	上野實政	熊本
櫻井哲	岡山	大桶一	滋賀	藤井實	鳥取
早乙女安一	栃木	宅間孫太郎	栃木	濱之上久福	鹿兒島
堀壽一	神奈川	三輪三男	京都	芝野新一	栃木
山岸勇吉	埼玉	杵鞭兵一	群馬	富田茂作	鳥根
和田軍弘	鹿兒島	樋口長康	京都	高原善一郎	福岡
持塚弘	静岡		京都		福岡

學生、生徒

日高八十七 靜岡 三森吉彦 熊本 久本徳夫 大分

宮邊悦夫 熊本 岡森三良 三重 昆野美登 岩手

廣瀬小太郎 三重 秋田稻美 高知 易廷鑑 支那

早川憲次 山梨 高倉榮次 京都 小山田政直 鹿兒島

佐藤登志竹 群馬 井口修五 静岡 高橋榮助 山形

小金澤市次郎 群馬 倉田侃一 三重 一柳泰三 長野

田端政雄 和歌山 佐藤四郎 山形 森谷千代司 山形

皆川武雄 新潟 鈴木和嘉男 静岡 日田忠夫 兵庫

石井盛次郎 山形 井上一郎 山形 柴崎久治 神奈川

奥山銀茂 静岡 平山義雄 茨城 岡村俊次 静岡

齋脇五之助 鹿兒島 出澤亮 長野 篠崎主米夫 福岡

中村隆俊 東京 小西當三郎 埼玉 平間今朝次郎 宮城

山田耕造 佐賀 小林重郷 長野 日田忠夫 神奈川

官林收一郎 福岡 堀野千丈 京都 佐竹哲夫 神奈川

野澤國太郎 新潟 堀内千丈 京都 日田忠夫 兵庫

千坂高敏 山形 石田英吉 東京 聶啓坤 支那

岡本久男 東京 有村次彦 鹿兒島 今富得之 福岡

縣悦次郎 静岡 猪瀬邦成 茨城 中澤七十五 長野

川崎房吉 滋賀 宮本享太郎 滋賀 正田宗衛 福岡

河村正男 岐阜 風間敏男 長野 渡邊宗相 支那

矢田了 長野 加治助 茨城 夏道相 支那

竹原祐城 宮崎 横山利助 熊本 熊邊其銳 支那

大谷福二 奈良 井口忠治 長野 熊邊其銳 支那

遠藤治義 徳島 西田六平 香川 後藤長平 宮城

永井正文 三重 砂古元七 香川 後藤長平 宮城

松浦三部 愛媛 砂古元七 香川 後藤長平 宮城

及川愛吉 岩手 直原忠四郎 岡山 長谷川彌之助 福岡

内田幹雄 熊本 岡島政雄 廣島 赤羽定人 長野

渡邊利夫 京都 松浦政一 廣島 山木德三 山形

真下鹿之助 京都 安部忠治 山形 田中米吉 愛知

二宮政善 愛媛 鎌田行孝 福岡 林筆農 長野

三上修藏 新潟 吉野武夫 東京 林筆農 長野

學生、生徒

1011

1012

學生、生徒

淺川三郎 山梨
山本禮助 愛知
密本俊一郎 千葉
福田猛 長崎
番場久夫 神奈川

四 養蠶實科

小林信義 長野
鹽原和雄 群馬
倉内翠 福井
上條大作 長野
嵯峨根好三郎 京都
桑迫信一郎 京都
吉田登 熊本
久保忠一 京都
平井義一 三重
吉岡庄太郎 三重
寺田孫六 茨城
土屋利夫 静岡
片尾貞義 岡山

佐津川毅 和歌山
千原史郎 岡山
秋葉正壽 千葉
中村宗三郎 三重
樋山歳雄 栃木

中村榮 長野
大類清治 山形
李德怒 支那

一〇四

吉田耕平 岐阜
熊坂勝太郎 福岡
熊坂勝太郎 福岡
田中龜衣 京都
高橋宏雄 長野

五 製絲科

選科生

六 製絲教婦養成科

第二學年

矢矧トラヨ 鳥根
足立コズエ 大分
高野タミ 茨城
神谷信江 愛知
板橋きよ子 三重
奈雲てん 埼玉
工藤ちえ 青森
長瀬マキエ 香川
山田松代 鳥根
梅津タマ 福岡
長崎なをえ 三重
森あや子 宮城
佐藤シノブ 新潟
竹原フジエ 徳島
百瀬かをる 長野
澁谷ミチノ 福岡

第一學年

官澤ハツエ 岩手
清水チセ 東京
黒田タネ 東京
菊地由子 愛媛
須田輝子 埼玉
川北美子 三重
中西カズ子 三重
戸田ちよ 青森
清野スマ 新潟

一〇五

第九卒業生

年 度	養蠶 科別	蠶 科	製 絲	製 絲 (女生)	人 員	年
						度
明治十九年					三二	同
二十年					二七五	同
二十一年					二六一	同
二十二年					一九六	同
二十三年					三四	同
二十四年					四六	同
二十五年					五〇	同
二十六年					四〇	同
二十七年					五八	同
二十八年					六一	同
二十九年					六一	同
計					一一四	小
明治三十年					五四	計

卒業生

107

學生、生徒

佐々木トシヲ
三浦マツ
渡邊ツネ
伊藤けさよ

福井
島根
山形
長野

西村ゆきへ
鈴木おと
菊地チヨメ
佐々木貞子

長野
長野
岩手
島根

留學生
同
休學
鄭費達ノ
金澤オト

一〇六

鄭蓉鏡
費達ノ生

支那
支那
三重

年 度	養蠶講習科	製絲講習科	製絲講習科(女生)	人 員
明治三十一年	四二	五三		九五
同 三十二年	四二	五一		九三
同 三十三年	四六	三九		八五
同 三十四年	二一	四三		六四
小計	一五一	二四〇		三九一
明治三十五年	二〇	四一		六一
同 三十六年	二三	四二		八三
同 三十七年	一六	四二		一〇一
同 三十八年	一八	四〇		八七
同 三十九年	一八	二一		七五
同 四十年	一六	二四		三四
同 四十一年	一四	一四		六九
同 四十二年	一四	一七		七八
同 四十三年	二〇	一七		八〇
同 四十四年	一七	一八		八三
同 四十五年	二〇	一八		八四
小計	一八二	一三二	七二	八三五

年 度	養蠶科	製絲科	製絲科(女生)	人 員
大正三年	一九	二〇	二五	六四
同 四年	三五	三一	二一	八七
同 五年	一〇	一三	一七	四〇
同 六年	二〇	一七	二一	五八
同 七年	二七	二〇	二五	七二
小計	一〇一	一〇九	一三一	三二一
大正二年	一六	一六	一〇	一一一
合計	四六〇	二四九	三五三	二、七七二

年 度	養蠶科	製絲科	製絲教婦養成科	人 員
同 八年	二一	一七	二三	六一
同 九年	二四	二三	二一	一〇五
小計	四五	四〇	四四	一六六
合計	四六〇	二八九	三五三	二、九三八

卒業生

合	同	同	同	同	大	同	同	同	同	同	同	同	同	同	同	同	同	同	同	同	
計	年	年	年	年	年	年	年	年	年	年	年	年	年	年	年	年	年	年	年	年	年
一七	一				一	一	二	三	一	三	一	一	一	一	一	一	一	一	一	一	一
八					一	一	一	一		一	一										
九	一	一	一				二	三	一												
一					一																
五			一		一	二	一														
四〇	一	二	一	一	一	六	五	七	一	一	三	二	一	一	一	一	一	一	一	一	一

二二

以下朝鮮

以下朝鮮

卒業生

選科生

一〇

年	度	留	學	生	養蠶科	製絲科	人	員
同	三十四年							
同	三十三年							
同	三十二年							
明	治三十年							
小	計	四三	九〇	一八五	一四四	二二三	三三一	一
大	正九年							
大	正八年							
同	七年							
同	六年							
同	五年							
大	正四年							
大	正三年							
大	正二年							
大	正一年							
小	計	五七	四一	一三四	九六			

卒業生

一一二

年	度	支那	朝鮮	支那	朝鮮	支那	朝鮮	支那	朝鮮	支那	朝鮮	計
大正	八年											
同	九年											
合	計	一七	八			一〇	一	二	一	八	二	四五

講習生

年	次	蠶種検査及第者	蠶病消毒法講習生	フオルマリソ	製絲短期講習生	人員
明治	二十一年					四九
同	三十四年					四〇
同	三十五年					五〇
同	三十六年					五三
同	三十九年					一六
同	四十年					一四
同	四十一年					三六
同	四十二年					三四
同	四十三年					三三
同	四十四年					三六
同	四十四年					四一
合	計	四九				四一

卒業生

一一三

年	度	支那	朝鮮	支那	朝鮮	支那	朝鮮	支那	朝鮮	計
明治	四十五年									四三
大正	二年									四五
同	三年									四七
合	計	四九		二四	三〇	三一	四五	四七		五三七

第十土地建物

土地

使用目的	所在地	坪數	金額
敷地及桑園	東京府北豐島郡瀧野川町 宇西ヶ原	一一、六六二・九六三 ^坪	六六九・七七八 ^円
	同府同郡同町 字瀧野川	三、七五一・〇〇〇	七、一〇六・〇〇〇
同桑園	同府同郡岩淵町宇袋	六、六七八・〇〇〇	三〇、〇五一・〇〇〇
		二二、〇九一・九六三	三七、八二六・七七八
計			

建築物

名稱	坪數	價格
營造物	一、九〇六・〇六二	一六六、二〇五・〇四〇 ^円
官有屋	六一五・三六八	二〇、六二二・六四九
計	二、五二一・四三〇	一八六、八二七・六八九

第十一附錄

西ヶ原蠶友會々則

第一章 名稱及位置

第一條 本會ハ西ヶ原蠶友會ト稱シ東京高等蠶絲學校内ニ置ク

第二章 目的

第二條 本會ノ目的ハ會員相互ノ親睦ヲ圖リ心身ノ修業ニ力メ校風ヲ發揚シ以テ本校教育ノ資助ト爲スニ在リ

第三章 會員、名譽員及會友

第三條 會員ヲ分チテ通常會員及贊助會員ノ二種トシ本校學生及男生生徒ヲ通常會員ニ本校職員ヲ贊助會員ト爲ス

第四條 本會ニ名譽員ヲ置キ本會ニ功勞アル者ヲ推戴ス

第五條 本校出身者ヲ本會々友ト爲ス

第四章 事業

第六條 本會ノ目的ヲ達センガ爲メ左ノ八部ヲ置キ其事業ヲ遂行シ尙毎年一回運動會ヲ開催ス

附錄

- 庶務部
- 會計部
- 學藝部
- 劍道部
- 弓術部
- 柔道部
- 庭球部
- ランニング部

第七條 各部ノ細則ハ其部ニ於テ運動會ニ關スル事項ハ其都度庶務部ニ於テ之レヲ定メ會長ノ承認ヲ受クルモノトス

第五章 役員

第八條 本會ノ事務ヲ處理スル爲メ左ノ役員ヲ置ク

會 長	一 名
副 會 長	一 名
部 長	八 名

幹 事 四十名

第九條 會長ハ本會ヲ總理シ副會長ハ會長ヲ補佐シ部長ハ會務ヲ分掌シ幹事ハ其部ノ會務ニ從事ス

第十條 會長ハ本校校長ヲ推戴シ、副會長ハ贊助會員中ヨリ推薦シ、部長ハ贊助會員中ヨリ會長之ヲ囑託シ、幹事ハ庶務部及學藝部ニ在リテハ各級ヨリ各部一名、劍道部柔道部庭球部及弓術部ニ在リテハ通常會員中ヨリ各部四名「ランニング」部ニ在リテハ通常會員中ヨリ三名ヲ互選シ會計部ニ在リテハ贊助會員中ヨリ一名會長之ヲ囑託ス

第十一條 部長及幹事ノ任期ハ一ケ年トシ毎年四月廿日ニ始リ習年四月十九日ニ終ル

第六章 總會及役員會

第十二條 總會ハ毎年一回四月ニ之ヲ開キ會務及會計ノ報告ヲ爲ス

第十三條 役員會ハ隨時ニ之ヲ開キ豫算ノ編成其他重要ナル會務ヲ議定ス

第十四條 役員會ハ役員過半數ノ出席ヲ要ス

第十五條 役員會ニ於テハ會長之カ議長トナルモノトス

第七章 會 計

第十六條 本會々計年度ハ毎年二月一日ニ始リ習年一月卅一日ニ終ル

第十七條 通常會員ハ會費トシテ毎年金九圓ヲ左ノ三期ニ分チ納付スルモノトス 但シ休學中ノ者ハ納付ヲ要セス

四月 參圓五拾錢 九月 參圓五拾錢 一月 貳 圓

第十八條 通常會員ハ入會ノ際第一期ノ會費ト共ニ入會金トシテ金壹圓ヲ納付スルモノトス

第十九條 贊助會員ハ會費トシテ毎月俸給若クハ手當ノ千分ノ七、五ヲ納付スルモノトス

第二十條 既納ノ入會金會費ハ如何ナル事由ニ因ルモ之ヲ還附セス

第二十一條 本會ノ經常費ハ通常會員及贊助會員ノ會費並ニ基本金ノ利子ヲ以テ之ヲ支辨ス

第二十二條 歲計剩餘金ハ基本金ニ編入ス但シ役員會ノ決議ヲ經テ繰越金トナスコトヲ得

第二十三條 本會ニ基本金ヲ置キ左ノ釀出金及剩餘金ヲ以テ之ニ充ツ

一、通常會員ノ入會金
二、寄附金(費途ヲ指定シタルモノハ此ノ限ニアラス)

三、歲計剩餘金

第二十四條 基本金ハ役員會ノ決議ヲ經ルニアラサレハ之ヲ支出スルコトヲ得ス

附 則

第二十五條 本則ハ役員會ノ決議ヲ經ルニアサレハ之ヲ改正スルコトヲ得ス

學 林 總 社 不 衰 興 隆
本 會 奉 獻



及地敷校學絲蠶等高京東

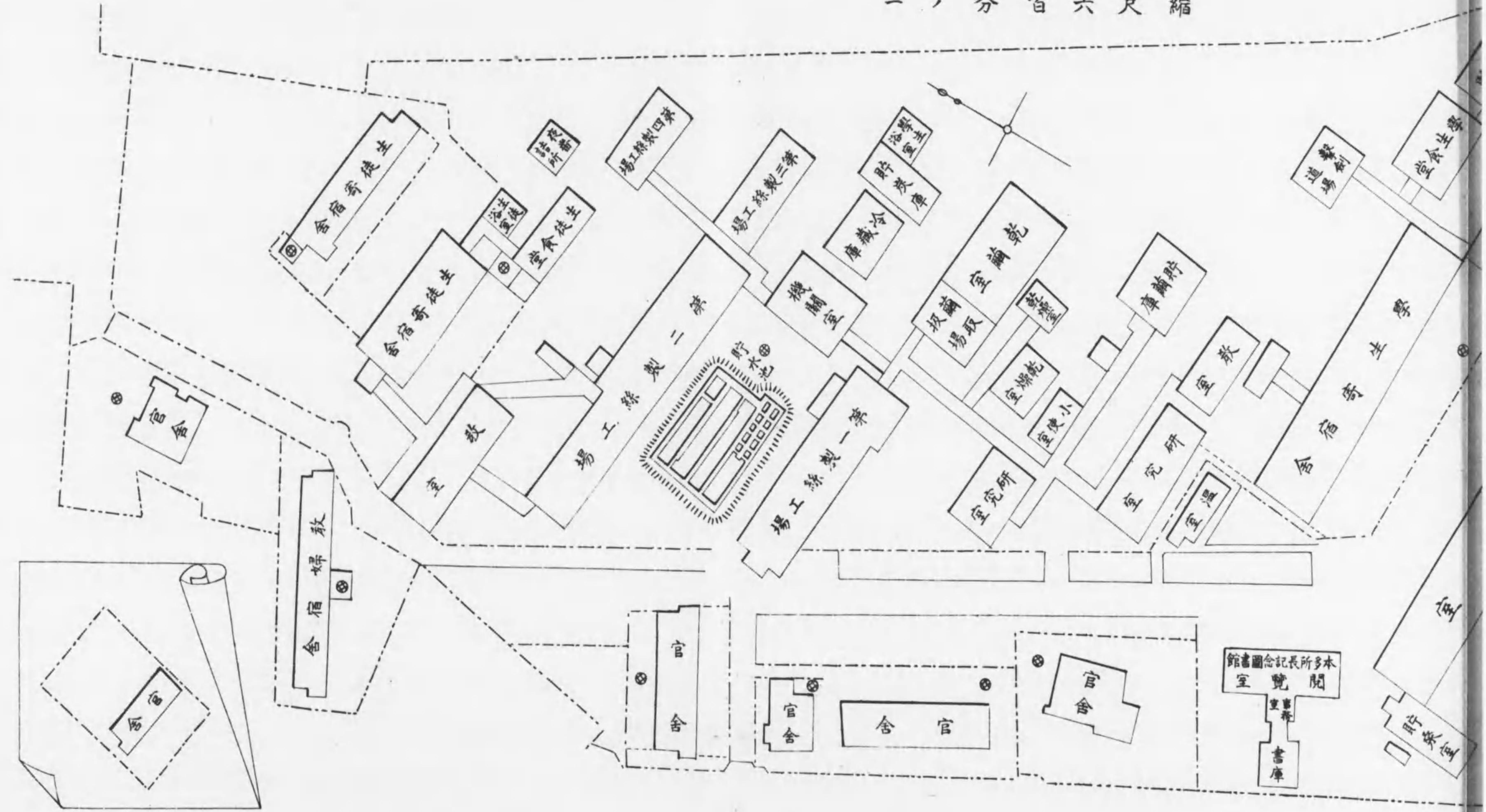
一ノ分百六尺縮

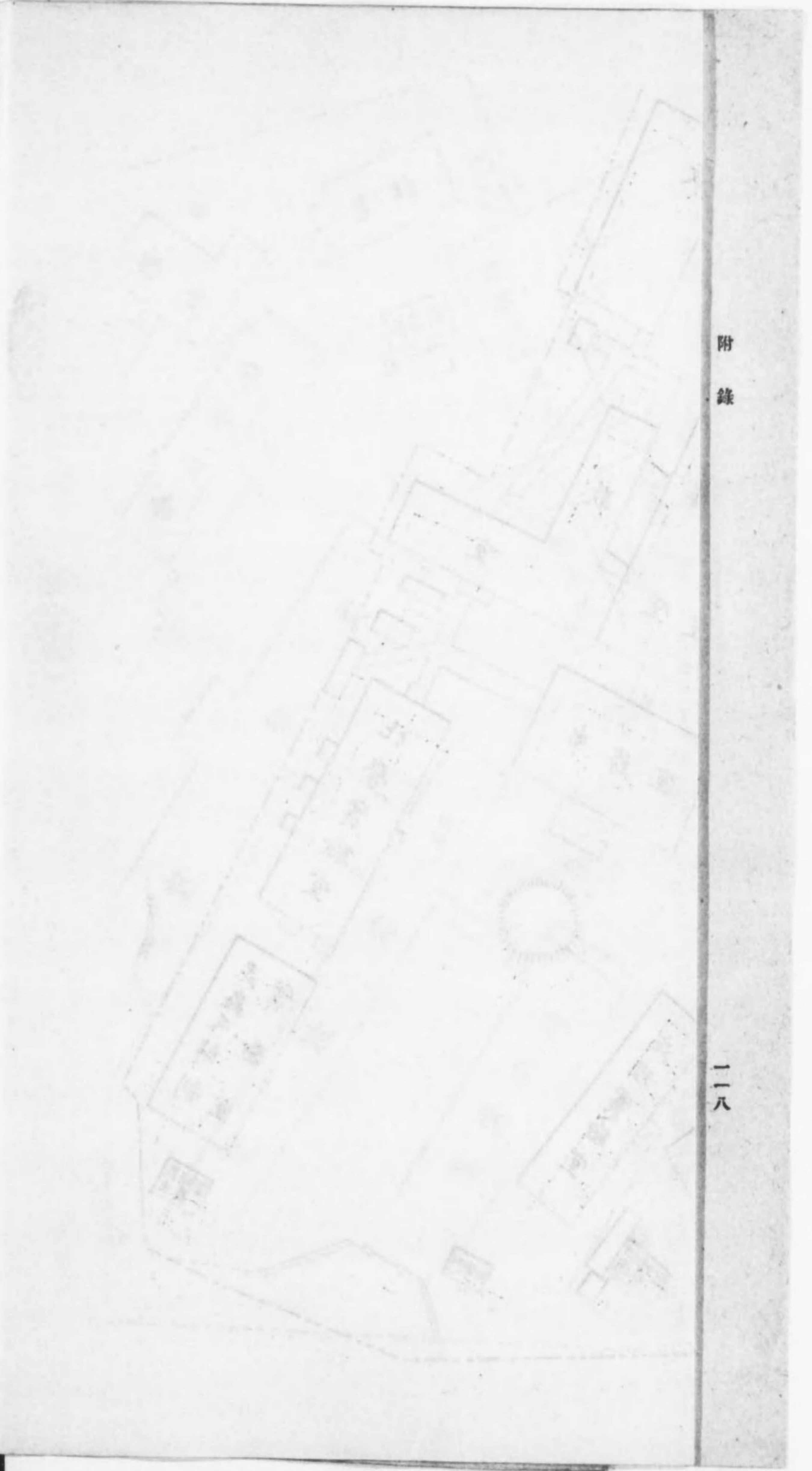


第廿四條 基本金ハ役員會ノ決議ヲ經ルニアラサレハ之ヲ支出スルコトヲ得ス
 附 則
 第廿五條 本則ハ役員會ノ決議ヲ經ルニアサレハ之ヲ改正スルコトヲ得ス

圖略物建及地敷校學絲蠶等高京東

一、分百六尺縮





大正十年八月三日印刷
 大正十年八月五日發行

東京高等蠶絲學校

東京市神田區美土代町二丁目一番地

印刷人 島 連 太 郎

東京市神田區美土代町二丁目一番地

印刷所 三 秀 舍

29/5
4

終

