

百四十二等 四番地 十九坪六
 百三十七等 五番地 二十〇坪九四
 百四十二等 六番地 二十八坪八三
 百四十一等 七番地 二十二坪三五
 百四十三等 八番地 三十〇坪五七
 百四十三等 九番地 二十八坪〇八
 百四十四等 十番地 三十二坪五八
 百四十八等 十一番地 三十四坪八
 百四十九等 十二番地 三十五坪八
 百四十九等 十三番地 三十二坪八五
 百五十四等 十四番地 八十八坪七六
 百八十三等 十五番地 百五十一坪二六
 百五十六等 十六番地 八十三坪六七
 百五十三等 十七番地 五十八坪三二
 百五十九等 十八番地 五十六坪七五

百五十九等 十九番地 五十八坪九
 百七十一等 二十番地 二百三十九坪二五
 百七十一〇等 二十一番地 二百五十二坪六二
 百八十三等 二十二番地 百四十三坪七五
 百七十八等 二十三番地 三百五十五坪五四
 百七十八等 二十四番地 百五十五坪五一
 百五十一等 二十五番地 百八十八坪
 百五十三等 二十六番地 百五十五坪
 牛込山吹町
 百六十〇等 一番地 百〇五坪二一
 百五十七等 二番地 五十三坪六八
 百五十七等 三番地 四十六坪五八
 百五十八等 四番地 五十三坪〇三
 百七十三等 五番地 百五十五坪三一
 百五十六等 六番地 四十九坪四一

百八十八

百五十六等 七番地 五十九坪三
 百八十三等 八番地 百三十五坪一四
 百五十二等 九番地 三十五坪三
 百六十〇等 十番地 六十二坪三六
 百五十九等 十一番地 七十八坪七七
 百七十二等 十二番地 二百十二坪四一
 百五十九等 十三番地 三十一坪六二
 百六十六等 十四番地 二百二十二坪
 百八十三等 十五番地 四百九十五坪
 百八十三等 十六番地 四百〇坪〇一
 百六十一等 十七番地 五十〇坪
 百八十三等 十八番地 六百七十一坪〇九
 百八十三等 十九番地 五十八坪九
 百七十七等 二十番地 二百六十一坪三七
 百五十一等 二十一番地 百八十八坪

百五十一等 二十二番地 三十三坪七五
 百八十三等 二十三番地 九十九坪
 百五十一等 二十四番地 四十〇坪
 百六十〇等 二十五番地 三十六坪
 百五十一等 二十六番地 四十〇坪
 百八十三等 二十七番地 八十九坪一
 百六十〇等 二十八番地 三十四坪四二
 百六十一等 二十九番地 四十八坪六九
 百八十三等 三十番地 百三十三坪八二
 百八十三等 三十一番地 八十九坪七
 百六十一等 三十二番地 百六十二坪一九
 百六十一等 三十三番地 百三十七坪四七
 百八十三等 三十四番地 百一〇坪四八
 百八十三等 三十五番地 五十一坪〇六
 百八十三等 三十六番地 百二十六坪五一

百八十九

百八十三等 三番地 百二十六坪四七

關口水道町

百三十四等 一番地 二十六坪三二

百四十八等 二番地 二百四十九坪五七

百四十七等 三番地 二百〇五坪七五

百四十六等 四番地 百九十二坪

百四十七等 五番地 百四十五坪

百四十七等 六番地 百六十四坪三

百五十〇等 七番地 二百六十八坪七四

百四十三等 八番地 百九十九坪〇四

百八十三等 九番地 六十六坪

百四十五等 十番地 百八十九坪五七

百四十〇等 十一番地 百三十三坪四七

百三十一等 十二番地 百〇四坪

百六十一等 十三番地 百三十二坪三

百九十一〇

百五十三等 十三番地 三百十四坪九

百六十〇等 十四番地 百〇四坪六五

百五十八等 十五番地 百十七坪五

百四十八等 十六番地 六十二坪五

百四十六等 十七番地 十五坪七五

百五十三等 十八番地 四十〇坪六

百五十三等 十九番地 六十二坪四

百五十六等 二十番地 百〇一坪二

百五十七等 二十一番地 九十八坪

百五十三等 二十二番地 八十六坪七三

百六十一等 二十三番地 七十四坪二四

百六十八等 二十四番地 百二十九坪八七

百六十七等 二十五番地 百十九坪八五

百六十六等 二十六番地 百十〇坪二五

百六十六等 二十七番地 百七十七〇坪二

百六十七等 二十五番地 百九十九坪六七

百六十五等 二十六番地 八十二坪三八

百六十六等 二十七番地 百〇九坪二五

百六十七等 二十八番地 五十七坪七七

百六十七等 二十九番地 百四十一坪〇八

百六十六等 三十番地 八十七坪九七

百五十八等 三十一番地 百〇八坪七八

百六十三等 三十二番地 百三十一坪七二

百六十三等 三十三番地 七十八坪二七

百六十三等 三十四番地 九十四坪一九

百六十七等 三十五番地 百十〇坪四

百五十八等 三十六番地 四百五十八坪六五

百六十五等 三十七番地 二百八十七坪〇二

百六十五等 三十八番地 百十五坪六四

百六十六等 三十九番地 百三十五坪八九

百六十六等 四十番地 百十〇坪八八

百五十八等 四十一番地 五百七十四坪一一

百六十三等 四十二番地 五千百六十九坪八七

宅地 四十七番地 七坪八合七勺

百三十九等 四十三番地 九十四坪八五

百三十六等 四十四番地 九十八坪六三

百四十〇等 四十五番地 百二十四坪

百四十一等 四十六番地 百四十一坪九三

百四十二等 四十七番地 百四十七坪六七

百二十九等 四十八番地 四百〇二坪三

百四十三等 四十九番地 百三十四坪六四

百四十二等 五十番地 百〇五坪七八

百八十三等 五十一番地 二百九十三坪三三

百四十五等 五十二番地 百〇〇坪

百三十〇等 五十三番地 九十九坪

(官陸)

百九十一

百二十八等	<small>五十九番地</small>	六十一坪二
百二十八等	<small>五十三番地</small>	九十〇坪四二
百二十七等	<small>五十四番地</small>	百十二坪三七
百八十三等	<small>五十五番地</small>	四百十四坪七
百八十三等	<small>五十三番地</small>	百二十六坪五四
百八十三等	<small>五十七番地</small>	百九十一坪一
小日向松枝町		
百三十九等	<small>一番地</small>	九十七坪七四
百四十〇等	<small>二番地</small>	七十四坪二五
百四十一等	<small>三番地</small>	八十〇坪五
百四十二等	<small>四番地</small>	九十四坪八五
百三十八等	<small>六番地</small>	百六十一坪一八
百三十九等	<small>七番地</small>	五十五坪〇三
百四十〇等	<small>八番地</small>	五十六坪七

百三十九等	<small>九番地</small>	五十四坪三八
百四十〇等	<small>十番地</small>	五十三坪九六
百四十一等	<small>十一番地</small>	九十三坪二二
百三十九等	<small>十二番地</small>	百〇〇坪八
百四十一等	<small>十三番地</small>	八十八〇坪六三
百八十三等	<small>十四番地</small>	百五十九坪九
百八十三等	<small>十五番地</small>	百六十三坪〇三
百八十三等	<small>十六番地</small>	百三十六坪二五
百八十三等	<small>十七番地</small>	三百〇二坪二二

總計百七十六万七千〇四十二坪四合二勺

二万七千七百二十〇坪七合九勺

外 六百四十三坪三合六勺

百三十六坪七合七勺

反別百十五町五反六畝九步

外 二町六反五畝十八步

外 五町八反五畝一步

六畝七步

二十七坪二合七勺

此 譯

民有地第一種

宅地百三十三万七千二百〇三坪七合八勺

一万三千七十二坪三合一勺

崖

共屬崖

下水敷

畔

崖

用水路

下水敷地

外 六百四十三坪三合六勺
 共屬崖
 四十八坪三合一勺
 下水敷地
 宅地一万八千八百四十一坪〇三勺
 外 五百五十二坪五合九勺
 四坪二合
 內 譯
 社地七百五十二坪四合四勺
 外 八百八十六坪五合七勺
 崖
 寺地一万五千五百四十七坪七合八勺
 外 二百六十三坪三合六勺
 四坪二合
 崖
 公立小學校地六千五百四十〇坪八合一勺
 外 百〇二坪六合六勺
 下水敷地
 田 二十三町九反四畝十一步
 外 二町一反一畝十步
 一畝十七步
 畔
 用水路

一反三畝十一步
 崖
 十六坪三合七勺
 下水敷地
 畑 八十四町八畝二步
 外 五反四畝四步
 畔
 四畝二十步
 用水路
 五町二反五畝二步
 崖
 十坪九合
 下水敷地
 藪 四反七畝二十三步
 外 四畝十步
 崖
 林 三町一反三畝十八步
 外 二反四畝二十〇步
 崖
 芝 生 一反二畝二十二步
 葎 生 二反二畝六步
 池 二反六畝二十一步
 荒 地 六畝十九步

外 四步

四畝二十七步

崖 畔

民有地第二種

墓地五万六千六百九十六坪八合

外 三千〇三十八坪〇六夕

崖

十七坪四合六夕

下水敷地

官有地第一種

神地一万五千四百四十七坪五合四夕

外 二千七百九十五坪〇三夕

崖

官有地第二種

皇族賜邸三千〇三十〇坪八合二夕

外 五十五坪〇二夕

崖

官用地二十九万五千〇八十八坪九合五夕

外 四千七百三十四坪九合六夕

崖

官有地第三種

宅地三千六百〇一坪五合九勺

外 百十四坪六合二勺

崖

河岸地七千〇〇三坪二合九勺

泥揚場千四百三十八坪二合六勺

崖地六百五十三坪四合七勺

土手敷地六百〇三坪七合五勺

書藉館敷地四千九百九十〇坪七合一勺

道路修繕

土砂用地 二百七十二坪一合

砂利取場用地五百〇五坪二合二勺

外 六十七坪九合八勺

崖

堂宇敷地二百二十四坪四合一勺

外 十三坪五合九勺

崖

林 四町二反四畝六步

外 一反二畝二十一步

崖

官有地第四種

官立學校地十五万二千八百四十七坪一合三勺
寺院境内地六万八千五百九十三坪五合六勺

内 四坪

墓地

外 二千六百二十〇坪六合三勺

崖

六十六坪八合

下水敷地

千古
不朽 東京地所明細第四大区ノ部 畢

正 誤

- 九 丁 上三行舊番八地トハイノ誤
- 同 丁 下四行四五十四坪四八八四百五十四坪四八ノ誤
- 同 丁 下十三行舊十番地ハ十九番地ノ誤
- 十 丁 下十二行舊一番地イチ加フ
- 十一 丁 上十一行舊三番地ノイハイチ除ク
- 二十一 丁 上三行四行ノ間ニ舊一番地トハイノ誤
地千五百八十二坪二二チ加フ
- 二十六 丁 下十四行三十一番地ハ三十番地ノ誤
- 二十八 丁 下十二行十三番地ハ六番地ノ誤
- 五十一 丁 上十三行六十五番地ハ六十二番地ノ誤
- 同 丁 下九行八十一坪五九ハ九五ノ誤
- 六十七 丁 上十行舊八番地ノイハ八十番地イノ誤
- 七十二 丁 下十三行三百七十〇坪二八ハ百二十四坪三ノ誤
- 七十三 丁 下七行舊七十四番地ノ乙ハ甲ノ誤
- 七十九 丁 下十四行十五行ノ間ニ公立小學校地三十八番地
四百四十八坪六三チ加フ

九十一丁 下九行舊十九番地ノ十七番地ノ誤
 百〇七丁 上九行舊六十一番地ノ六十八番地ノ誤
 百一〇丁 上二行四十一番地ノ四十二番地ノ誤
 百一十二丁 上五行八十〇坪七五ノ八坪七五ノ誤
 百一二十五丁 上十一行一万三千三百八十五坪二八ノ十ノ一字ヲ除ク
 百三十七丁 上六行九十七坪六七ノ七六ノ誤
 百六十一丁 上十〇行二百四十四坪一六ノ三百七十二坪三五ノ誤
 百六十八丁 上六行二十六番地ノ二十七番地ノ誤
 百七十六丁 下五行四十四番地ノ三十四番地ノ誤
 百七十九丁 下十一行舊二番地ノ内ノ一ノ誤
 百八十五丁 上十五行舊十九番地ノ五十九番地ノ誤
 百八十九丁 上十一行二百八十一番地ノ百八十一番地ノ誤
 百九十〇丁 上十一行舊六十一番地ヲ加フ
 同 丁 上十二行舊九番地ヲ加フ

定價三卷錢五厘

明治十一年八月十九日版權免許

編輯人

兵庫縣平民

中井城太郎

本所區龜澤町二丁目
川瀬健藏方寄留

出版人

本所區松井町二丁目
寺本七右衛門

賣

日本橋區通一丁目
北畠茂兵衛

捌

同區通二丁目
小林新兵衛

書

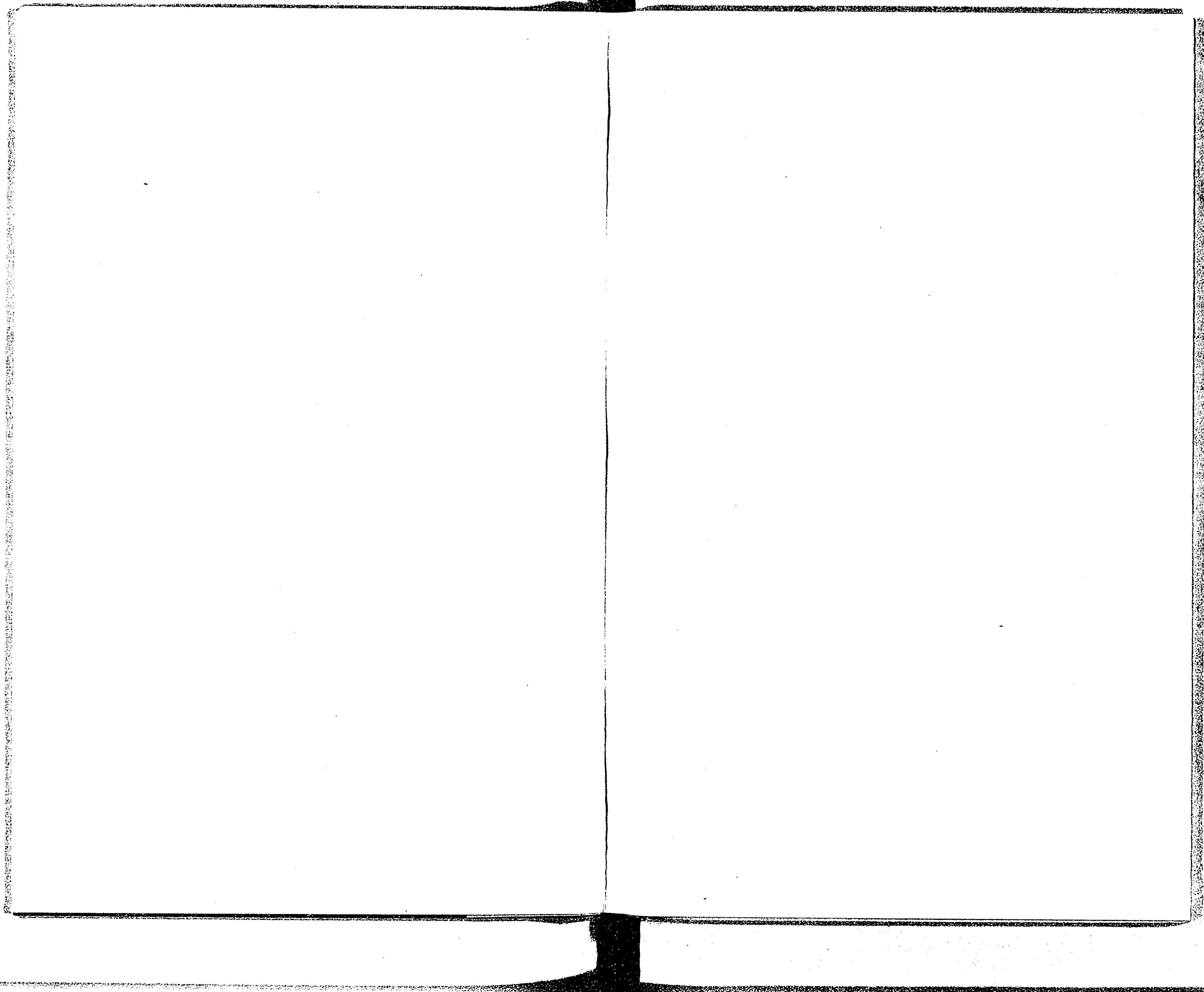
芝區芝三島町
山中兵衛

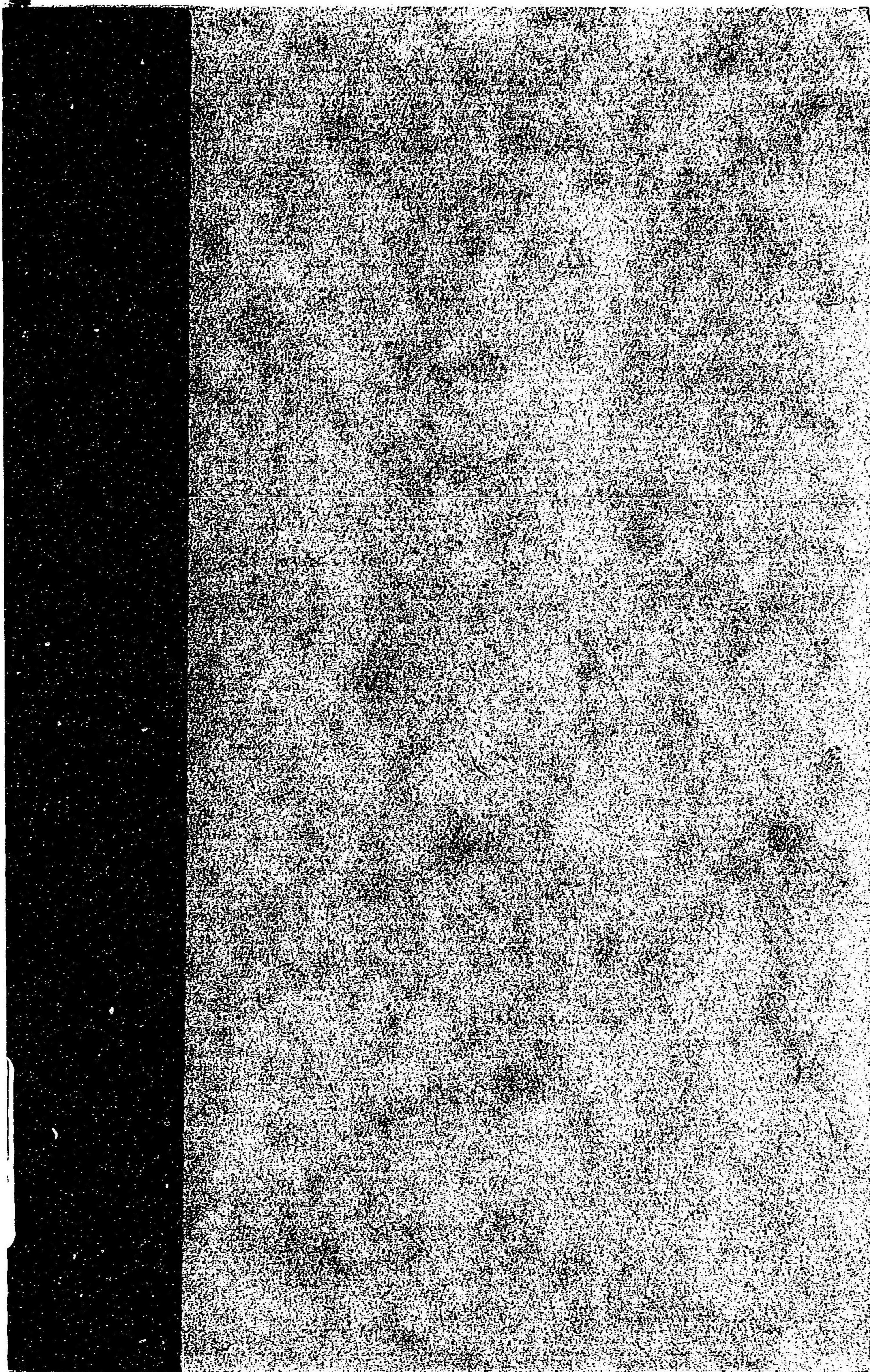
肆

日本橋區元大坂町
法木徳兵衛

印刷并賣

同區小網町三丁目
報告社





特51

594

