



国立国会図書館 保道登短歌 3巻 208-647



ガラス使用

208
保
647

天明元年

道公作

北尾汝美包

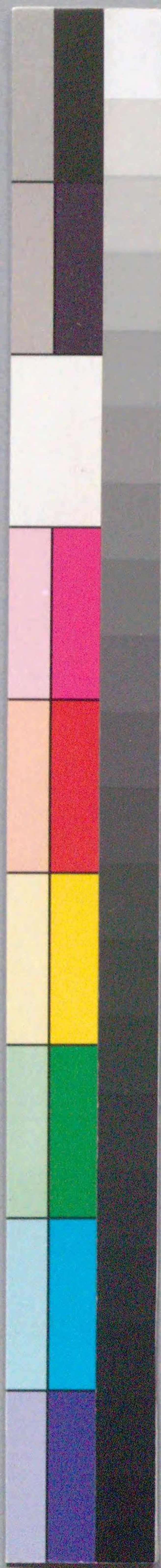
保道重録子

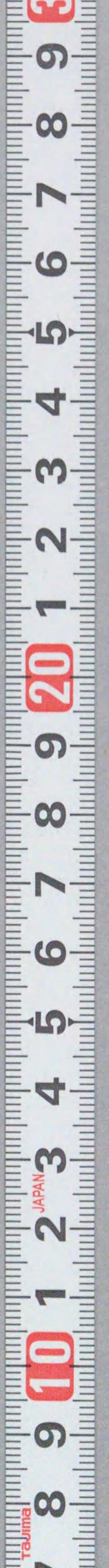
乃公作

乃子全



伊集院
氏





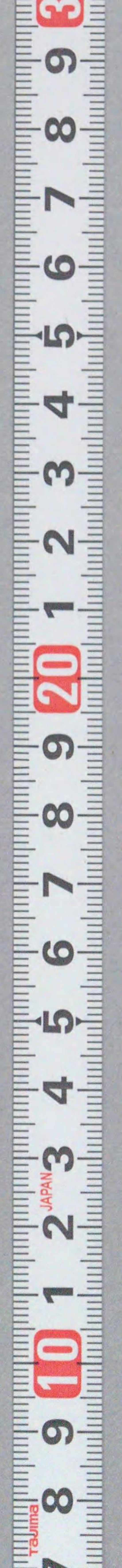




川 り 又 又 又	ト 十 十 十 十
-----------------------	-----------------------

ホ へ へ へ へ	ハ ニ ニ ニ ニ	个 口 口 口 口
-----------------------	-----------------------	-----------------------





中 ひま てま 中ま	古 まま ろの 多ま	色 ひま ちま 中ま
河 ひま ちま 中ま	橋 まま ろの 多ま	布 ひま ちま 中ま

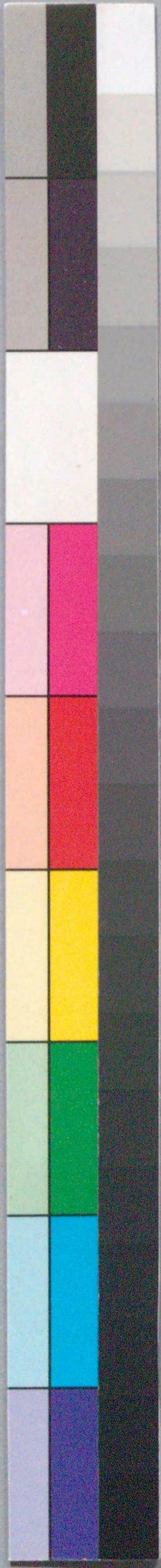


休 ひま ちま 中ま	久 ひま ちま 中ま	弦 ひま ちま 中ま
間 ひま ちま 中ま	久 ひま ちま 中ま	跡 ひま ちま 中ま



208
647





国立国会図書館 保辺登短歌 3巻 208-647

ガラス使用

