

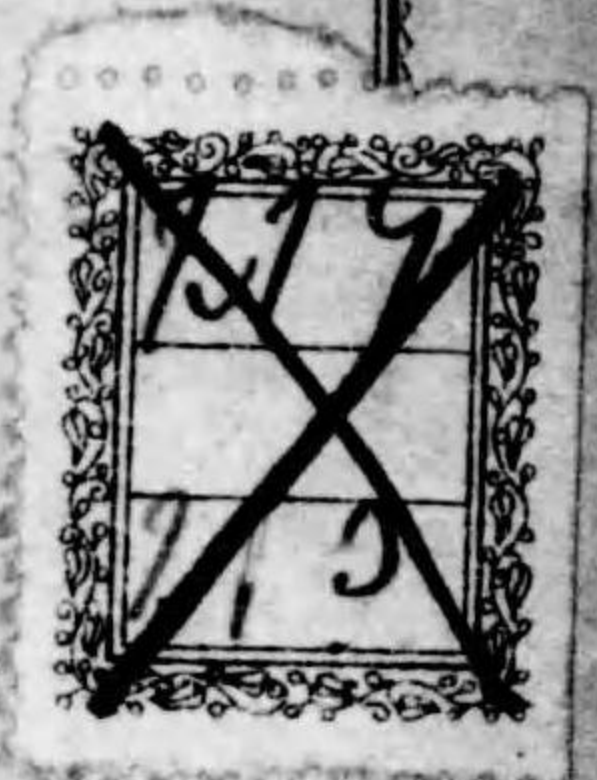
特103

104

大正五年

島根縣能義郡治一覽

島根縣能義郡役所



特



始



島根縣能義郡治一覽正誤表

頁	行	誤	正
6	11	布部村面積	不詳
11	14	赤屋村比田村	削除
11	15	布部村ノ下、	比田村ヲ加フ
22	11	山根長一	長市
20	4	一	一七
102	10	阿毘羅道 幅員二、五	一、五
105	5	能義村幼弱一	一
104	4	通常會員數九七	九七七
111	8	大塚村 チブテツヤ患者一	二
111	8	患者計二	三
111	15	患者計六二	六三
114	4	伴秀雄	秀雅
115	10	授業時數計	何ノモ 二七
115	15		照光

大正  
6. 10. 10

島根縣能義郡治一覽

凡例

- 一、本編ハ本郡内ニ於ケル大正四年ノ事實ヲ輯録スルヲ以テ目的トスト  
雖往々最近ノ事實ヲ掲ケ尙事物ノ消長ヲ示サンカタクメ既往數年ノ計  
數ヲモ掲記シテ比較對照ヲ便ニス
- 二、編中曆年ノ調査ニ係ルモノハ何年度トシ何年何月何日ト記セルモノハ  
ニ係ルモノハ何年度トシ何年何月何日ト記セルモノハ  
查ナリ
- 三、編中百分率ヲ表ハスモノ、中小學校兒童出席歩合ヲ除  
ノ外、テ  
少數ニ位ニ止メ四捨五入法ヲ用井ス
- 四、數位ハ概テ圓、石、貫、里、反、束、締等ヲ單位トシ(・)ヲ附シ千位ニハ何レ  
モ(、)ヲ附ス

大正  
6. 10. 10  
内 現 地 調 査

島根縣能義郡治一覽目次

第 一	第 二	第 三	第 四	第 五	第 六	第 七	第 八	第 九	第 一〇	第 一	第 二	第 三	第 四	第 一	第 二	第 三	第 四	
地	地	地	地	地	地	地	地	地	地	象	象	口	口	口	口	口	口	口
位置及地勢	沿革	廣表面積及町村區劃	官有地々目反別	民有地々目反別地價	民有地一反步當地價	著名ノ山嶽	溫泉	河港	河川ノ沿革	氣象	戶口	出生及死亡	現住人ノ結婚離婚及配偶	人口出入				
一	一	三	七	七	九	一	二	二	三	三	三	三	四	五	六			

目次

島根縣能義郡治一覽目次

（Faint text and stamps on the right page, including a large square seal at the top and a circular seal at the bottom.)

○工 業	○漁 業	○林 業	○畜 產
第 二	第 一	第 一 第 二 第 三 第 四 第 五 第 六	第 一 第 二 第 三 第 四 第 五
漁獲物	漁家及漁業者	公私所有別 公私所有林植栽 公私所有林開墾 公私所有林伐採 樹苗圃 林產物	製絲戶數 牛 馬 種牡牛 家畜
.....七二	.....七一	.....六一 .....六三 .....六四 .....六五 .....六六 .....六八	.....五一 .....五三 .....五六 .....五九 .....五九 .....五九

○兵 事	○農 業	○蠶 業
第 一 第 二 第 三 第 四 第 五	第 一 第 二 第 三 第 四 第 五 第 六 第 七 第 八 第 九	第 一 第 二 第 三
陸海軍軍人 徵兵 志願兵 壯丁トラカム檢査成績	農業戶數、人口 自作、小作地及人口別 農產物 米收穫高町村別 麥收穫高町村別 大豆其他收穫高町村別 茶畑及製茶 果實 農事議會 桑畑及養蠶戶數 養蠶	繭 繭
.....二九 .....三一 .....三一 .....三三	.....三四 .....三五 .....三六 .....三八 .....三八 .....三九 .....四三 .....四四 .....四七 .....四八 .....四九 .....五〇	.....五〇

第	第	第	第	第	第	第	第	第	第	第	第	第	第	第	第	第	第
一	二	三	四	五	六	一	二	一	二	一	二	一	二	三	四	五	六
工業戶數、人口	工場	和紙	織物	工產物	製煉及鍊鐵	商業戶數、人口	銀行及諸會社	質貸	輸出入貨物	安來港船舶輸出入貨物	產業組合	同業組合	郡內町村間里程	隣接郡町村間里程	廣瀬町ヨリ主要地ニ至ル里程	道路	一〇三
七六	七六	七七	七八	八二	九〇	九一	九二	九三	九三	九七	九八	九九	一〇〇	一〇一	一〇一	一〇三	

第	第	第	第	第	第	第	第	第	第	第	第	第	第	第	第	第	第	第
一	二	三	四	五	六	七	一	二	三	四	一	二	三	四	五	六	七	八
救恤人員	赤十字社	愛國婦人會	有位人員	帶動人員	金鷄勳章受領人員	外國勳章受領人員	醫師產婆鍼灸	運送業者	船舶	船舶出入(安來港)	神社及神職	寺院及住職	著名神社	神社資金	救恤人員	赤十字社	愛國婦人會	有位人員
一四	一五	一六	一七	一八	一九	二〇	二〇	一〇七	一〇七	一〇七	一〇八	一〇九	一〇九	一一一	一一四	一一五	一一六	一一七

第 二	傳染病患者及死亡者	一三一
第 三	病死者病症別及年齡別	一三二
第 四	死亡者町村別	一三〇
第 五	死亡者月別	一三一
第 六	行旅病人及死亡者	一三一
第 七	種痘	一三二
第 八	傳染病隔離病舎	一三三
第 九	墳墓地及埋火葬	一三五
第 一〇	衛生組合	一三六
第 一	衛生組合	一三七
第 二	醫師會	一三七
第 三	能義郡醫師會規定藥價其他調	一三八
第 一	學 校	一三九
第 二	町村立小學校	一三九
第 三	小學校在籍兒童及學齡兒童	一四一
第 四	教員及俸給額	一四三
第 五	學齡兒童就學及出席歩合	一四四
第 六	小學校兒童貯金	一四五
第 七	町村公學費	一四七

第 八	實業學校	一四八
第 九	加設目下課スル町村立小學校	一四九
第 一〇	能義郡立農業學校	一四九
第 一	全校學科程度及時數	一五一
第 二	學 校 醫	一五一
第 一	○警 察	
第 一	警察區畫	一五二
第 二	警察官吏	一五三
第 三	盜 難	一五三
第 四	盜難物品及價格	一五三
第 五	變 死 者	一五四
第 六	火 災	一五四
第 七	水火防組	一五五
第 八	檢舉犯罪人員	一五五
第 九	政談集會	一五六
第 一〇	銃砲火藥賣買	一五六
第 一	○議 會	
第 一	議會及議員	一五七
第 二	郡會議員	一五八
第 三	郡會及郡參事會	一五九

目次

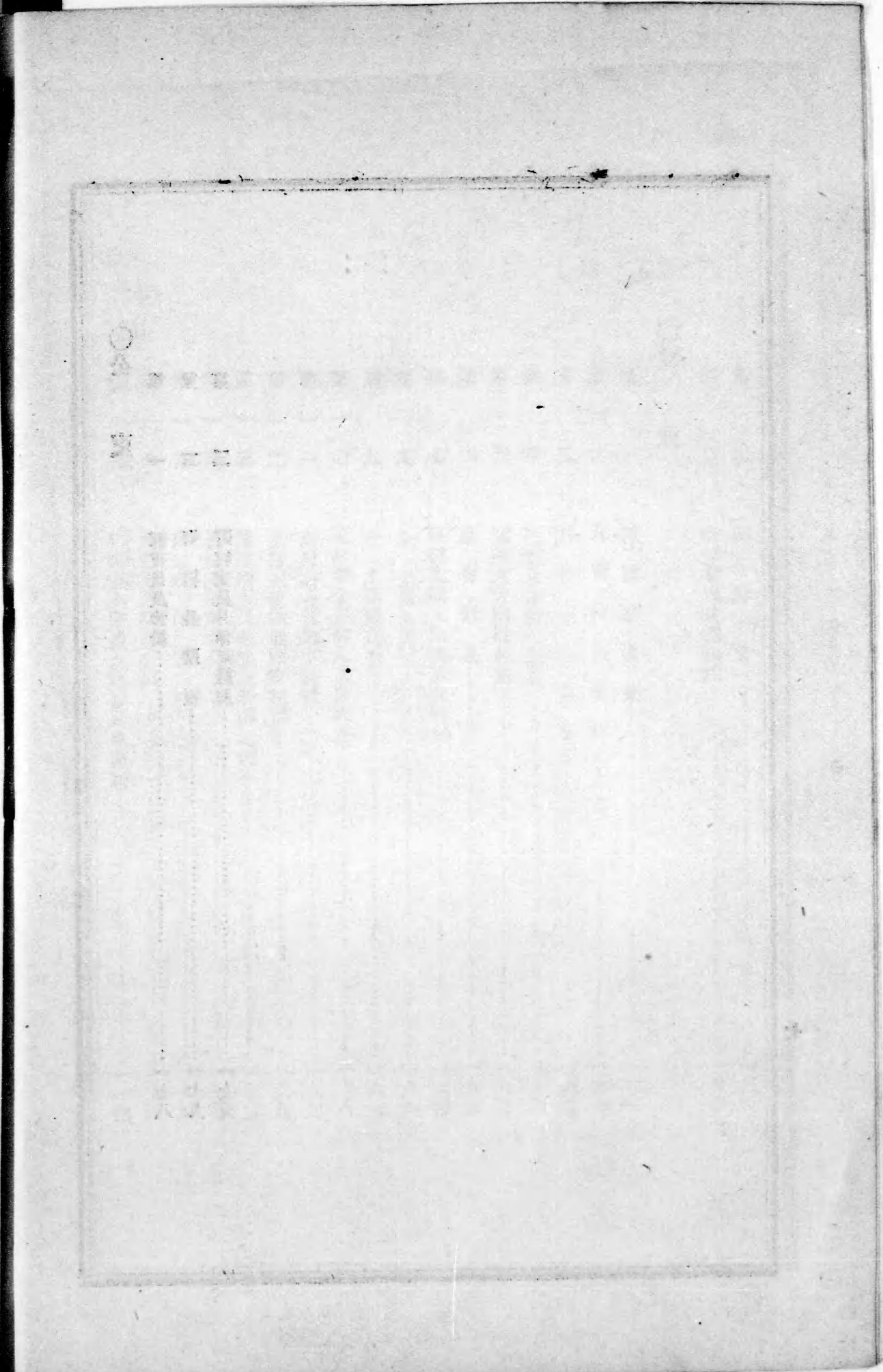
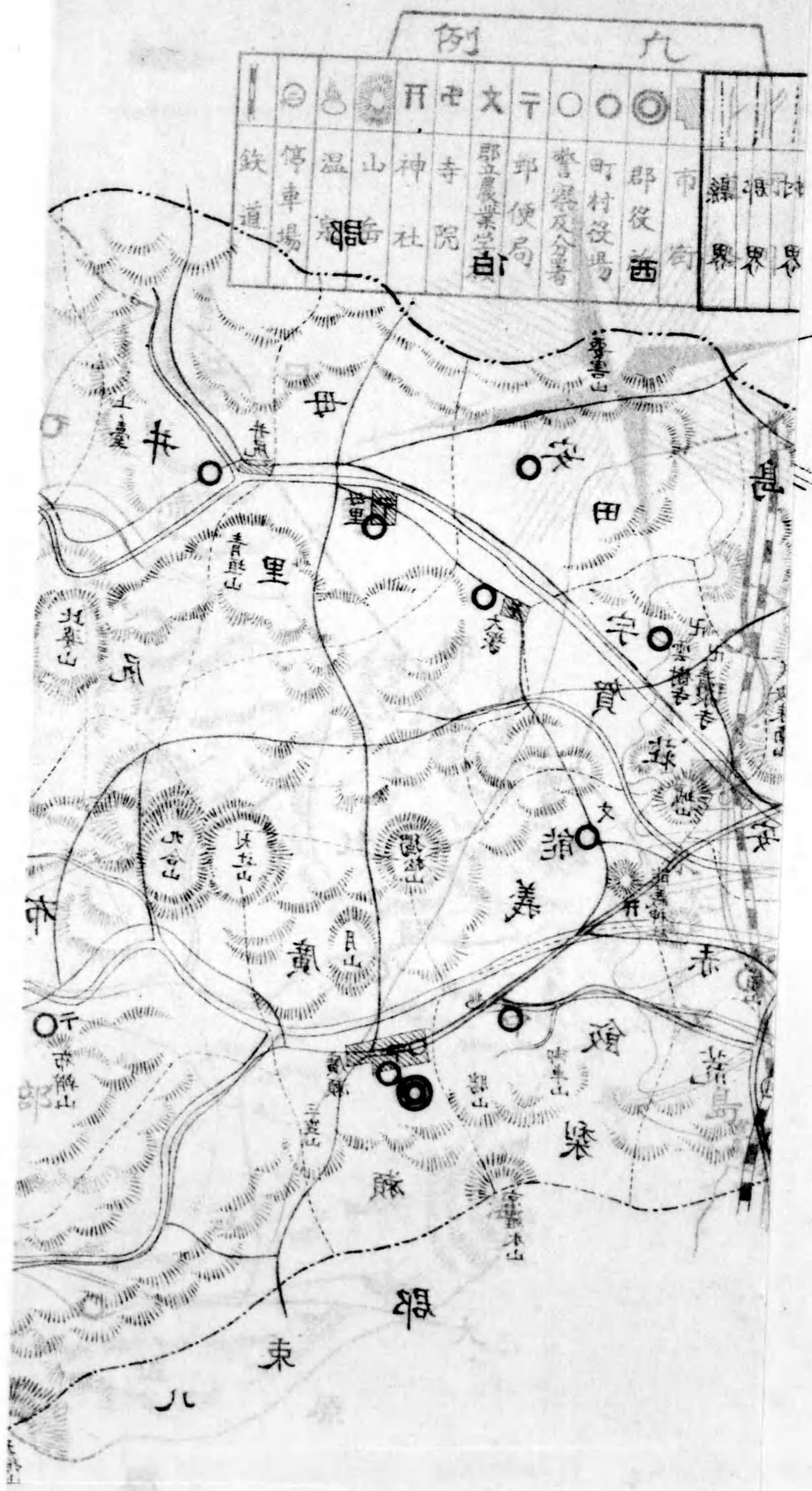
○財政

第 四	町 村 會	一五九
第 五	町村會議員選舉調	一六〇
第 一	稅務署區畫	一六一
第 二	郡費歲入決算	一六一
第 三	郡費歲出決算	一六二
第 四	郡積立金歲入決算	一六三
第 五	郡積立金歲出決算	一六三
第 六	郡有財產	一六四
第 七	町村費歲入出決算町村別	一六四
第 八	全 上歲入決算	一六六
第 九	全 上歲出決算	一六七
第 〇	町村組合費收入支出決算	一六八
第 一	町村組合費收支決算	一六九
第 二	直接國稅徵收額町村別	一六九
第 三	所得稅人員稅額及所得金額	一七〇
第 四	國稅滯納處分調	一七三
第 五	縣 稅 徵 收 額	一七三
第 六	町村費滯納處分調	一七四
第 七	町村基本財產及特別基本財產	一七四

○公 吏

第 一	郡吏員及俸給	一七八
第 二	町 村 長 助 役	一七九
第 三	町村吏員月俸階級別	一七九

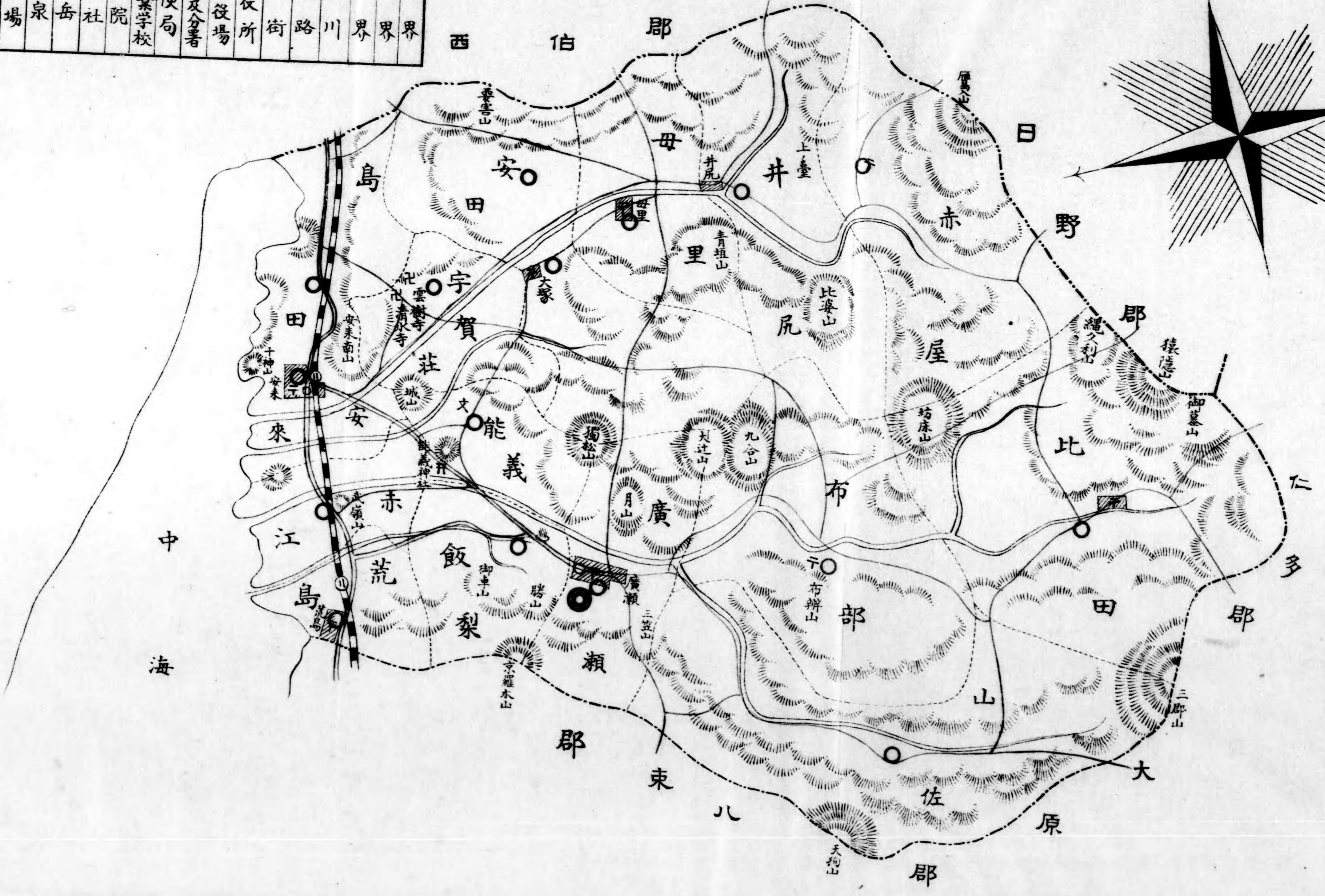
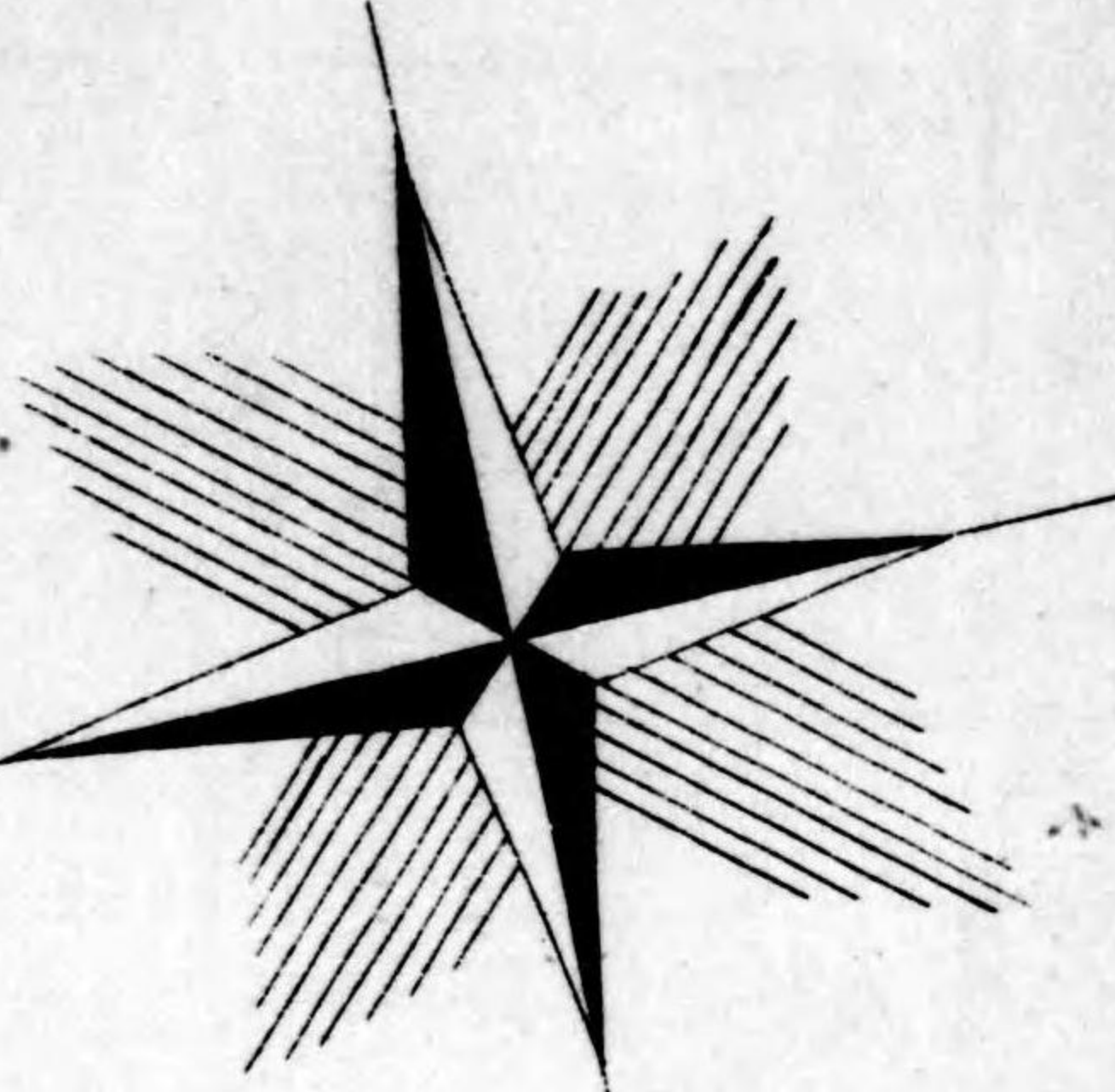
島根縣能義郡地圖



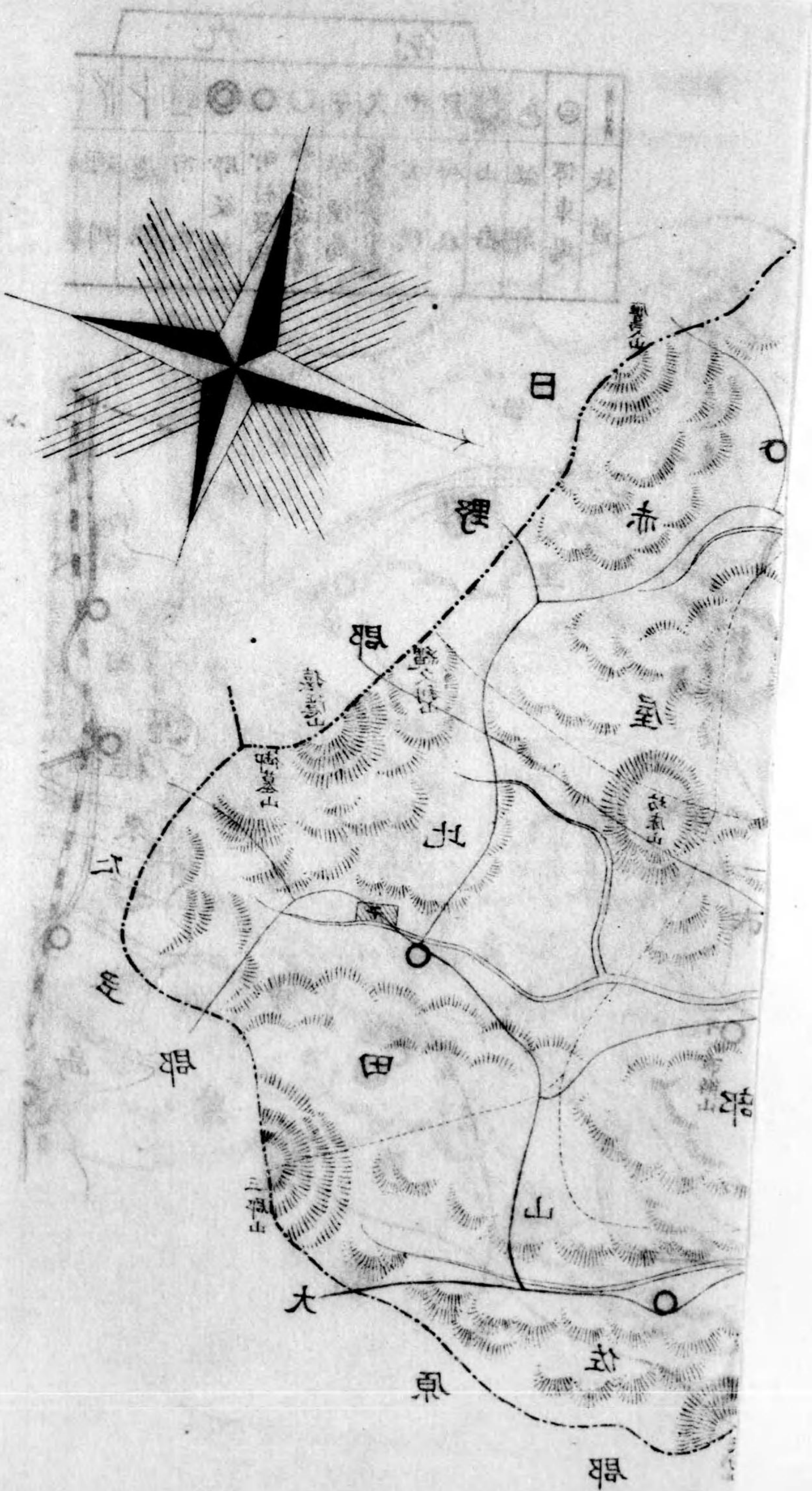


島根縣能義郡地圖

例		九													
鐵道	停車場	温泉	山岳	神社	寺院	農業者立	郵便局	警察及分署	町役場	市街	河川	道路	縣界	郡界	村界



能義郡治一覽圖



# 能義郡治一覽

## ○土地

### 第一 位置及地勢

本郡ハ出雲國ノ東端ニ位シ南仁多郡西大原郡西北ハ八束郡ト相接シ東鳥取縣西伯郡東南日野郡ト相接シ北ハ中海ニ瀕シ南部ヨリ東西兩境ニ至リ山嶺連亘シテ自ラ郡界ヲナシ郡ノ中央亦峯巒相重ル故テ以テ中央部以南ハ概ニ地盤高ク平地少シ唯北邊ノ小部分低地ニシテ坦潤是ヲ以テ飯梨、伯太、吉田ノ諸川皆源ヲ南部山間ニ發シ北流シテ中海ニ注ク

### 第二 沿革

今ヲ距ル大凡一千年延喜ノ頃ナリト云フ八束郡ノ一部ヲ割キテ本郡ヲ劃置ス當時郡家ノ所在詳ナラス降テ文治元年十二月佐々木義清出雲隱岐ノ守護トナルニ及ヒ其孫義恭野木能ノ義ノ地頭トナリ富田ニ居ル尋テ山名京極ノ諸氏出雲ヲ領スルニ至リ皆目代ヲシテ富田ニ居ラシム文明十八年正月尼子經久諸州ヲ橫領スルニ及ヒ富田城ヲ取り世々之レニ據ル尼子氏亡ヒテ國毛利氏ニ屬スルヤ其重臣若クハ子弟皆富田ニ居リ以テ出雲ヲ治ス其後堀尾吉晴封テ出雲隱岐ニ受

クルヤ亦富田ヲ以テ治所トナス已ニシテ其子忠氏ノ議ヲ納レ月山ヲ以テ砲戰ニ不利トナシ遂ニ城ヲ松江ニ移ス時ニ慶長十六年ナリ其後京極氏ヲ經テ松平氏ニ至リ寛文六年四月松平綱隆<sup>世</sup>幕府ニ請シテ二弟近榮隆政ヲ廣瀬母里ニ支封ス<sup>初ノ封土ヲ限ラス廣瀬母里ニ於テ松江</sup>廣瀬母里ノ三藩本郡ヲ分領ス現今荒島、赤江、安來、島田、宇賀莊ノ五町村ハ松江藩ニ比田、布部、山佐、廣瀬、飯梨、能義ノ六町村ハ廣瀬藩ニ赤屋、井尻、母里、安出、大塚ノ五町村ハ母里藩ニ屬セリ但シ大塚村ノ中大字上吉田、下吉田及島木ハ松江藩ノ所轄タリ

明治四年七月十四日廢藩松江廣瀬母里ノ三縣ヲ置キ其管治スル所藩治ニ同シ同十一月十五日三縣ヲ廢シ島根縣ヲ松江ニ置キ本郡ハ其管轄ニ屬ス尋テ本郡ヲ十區ニ劃シ戶長及副戶長ヲ置キ明治五年七月區劃ヲ改正シ大區小區ヲ設ケ大區ニ區長ヲ置キ小區ニ戶長及副戶長ヲ置ク而シテ大區用所ハ安來町ニアリ以テ全部政務ヲ管掌ス同年八月小區番號ヲ改定シ出雲國中本郡ハ第六十九區ニ起リ第七十八區ニ終ル明治六年一月大區ヲ廢ス同年七月戶長事務取扱所ヲ假區會所ト改稱ス明治十二年一月區會所ヲ廢シ郡内八十二村十四町ニ四十四戶長役場ヲ配置シ能義郡役所ヲ廣瀬町ニ設ケ以テ之ヲ統治セリ明治廿二年四月一日町村制ヲ施行シ戶長役場ヲ廢シ町村ヲ十六ニ區劃シ各町村役場ヲ置ク明治二十九年八月一日郡制ヲ施行ス

舊藩以來ノ長官左ノ如シ

郡	長	在職年月日	氏名
松江藩	松平定安	自明治十二年一月	矢野勉
廣瀬藩	松平直巳	自明治十七年四月	若槻敬
母里藩	松平直哉	自明治二十二年六月	田中知邦
		自明治二十三年六月	若槻敬
		自明治二十三年十二月	田中知邦
		自明治三十一年五月	正木芳介
		自明治三十一年五月	猪股定重
		自明治三十一年十二月	山本良次郎
		自明治三十九年四月	須藤虎吉
		自明治三十九年四月	須藤虎吉
		自明治四十一年十一月	青山久之助
		自明治四十三年三月	青山久之助
		自明治四十五年七月	横山喜雄
		自明治四十五年七月	横山喜雄
		自大正四年一月	岩手千秋
		自大正四年一月	大橋高四郎

第三 廣表面積及町村區劃

東西	安田村大字安田關ヨリ 山佐村大字上山佐ニ至ル	六、二二
南北	比田村大字西比田ヨリ 赤江村大字下坂田ニ至ル	六、二三
面積		二八、七八
廣瀨町廣表	東西二里十三町五十七間 南北二十八町十八間	面積 〇、九六
大字	廣瀨 富田 祖父谷 町帳	
役場所在地	大字廣瀨町	
飯梨村廣表	東西一里 南北一里二十町	面積 八、七四七
大字	石原 古川 植田 神庭 岩舟 中島 田頼 西松井	
役場所在地	大字植田	
能義村廣表	東西一里五町 南北二十町	面積 〇、六
大字	矢田 能義 實松 飯生 利弘 澤村 赤崎 月坂	
役場所在地	大字飯生	
荒島村廣表	東西三十三町十一間 南北三十四町二十六間	面積 〇、四九四
大字	荒島 日白 久白 西赤江	
役場所在地	大字荒島町	
赤江村廣表	東西二十町 南北一里七町	面積 〇、六七六
大字	東赤江 上坂田 中津 切川 今津 下坂田	

役場所在地	大字赤東江	
安來町廣表	東西二十六町三間 南北三十三町二十九間	面積 〇、三四
大字	安來 飯島 安來宮内	
役場所在地	大字安來	
島田村廣表	東西一里二十八町 南北二十町	面積 〇、六四二
大字	黒井田 島田 門生 吉佐	
役場所在地	大字島田	
字賀莊村廣表	東西一里 南北一里八町	面積 一、二〇
大字	清瀬 清井 野外 九重 早田 清水 佐久保 折坂 野方 吉岡 柿谷	
役場所在地	大字清井	
大塚村廣表	東西一里二町 南北一里三十町	面積 一、三三
大字	大塚町 大塚村 島木 下吉田 上吉田	
役場所在地	大字大塚町	
安田村廣表	東西一里十四町 南北一里五町	面積 〇、九三二
大字	安田 安田中 安田關 安田宮内 安田山形 未明	
役場所在地	大字安田	
母里村廣表	東西一里二十町 南北一里十町	面積 一、〇〇











第九回 第八回 第七回 第六回 第五回 第四回 第三回 第二回 第一回

第九回	第八回	第七回	第六回	第五回	第四回	第三回	第二回	第一回
敷高馬	敷高馬	敷高馬	敷高馬	敷高馬	敷高馬	敷高馬	敷高馬	敷高馬
踏	踏	踏	踏	踏	踏	踏	踏	踏
東	東	東	東	東	東	東	東	東
西	西	西	西	西	西	西	西	西
三七	二七	二三	二一	一九	一七	一五	一三	一一
一六	一五	一四	一三	一二	一一	一〇	〇九	〇八

第一 布部村大字菅原字下田原  
第二 川幅堤防  
第三 川幅堤防  
第四 川幅堤防  
第五 川幅堤防  
第六 川幅堤防  
第七 川幅堤防  
第八 川幅堤防  
第九 川幅堤防  
第十 川幅堤防  
第十一 川幅堤防  
第十二 川幅堤防  
第十三 川幅堤防  
第十四 川幅堤防  
第十五 川幅堤防



第九回	第八回	第七回	第六回	第五回	第四回	第三回	第二回	第一回
敷高馬	敷高馬	敷高馬	敷高馬	敷高馬	敷高馬	敷高馬	敷高馬	敷高馬
踏	踏	踏	踏	踏	踏	踏	踏	踏
東	東	東	東	東	東	東	東	東
西	西	西	西	西	西	西	西	西
一〇	〇九	〇八	〇七	〇六	〇五	〇四	〇三	〇二

第九回	第八回	第七回	第六回	第五回	第四回	第三回	第二回	第一回
護岸	護岸	護岸	護岸	護岸	護岸	護岸	護岸	護岸
全	全	全	全	全	全	全	全	全
五〇	四九	四八	四七	四六	四五	四四	四三	四二
二〇	一九	一八	一七	一六	一五	一四	一三	一二

第九回	第八回	第七回	第六回	第五回	第四回	第三回	第二回	第一回
廣瀬町	飯梨村	能義村	赤江村	赤江村	赤江村	赤江村	赤江村	赤江村
廣瀬町	飯梨村	能義村	赤江村	赤江村	赤江村	赤江村	赤江村	赤江村
廣瀬町	飯梨村	能義村	赤江村	赤江村	赤江村	赤江村	赤江村	赤江村
〇六	〇五	〇四	〇三	〇二	〇一	〇〇	九九	九八

明治三十四年以後調査セシ年月流砂停滞左ノ如シ  
第一回 明治卅四年十一月 第九回 明治四十二年十二月  
第二回 全三十五年十二月 第十回 全四十三年十二月  
第三回 全三十六年十二月 第十一回 全四十四年十二月  
第四回 全三十七年十二月 第十二回 大正元年十二月  
第五回 全三十八年十二月 第十三回 全二年十二月  
第六回 全三十九年十二月 第十四回 全三年十二月  
第七回 全四十年十二月 第十五回 全四年十二月  
第八回 全四十一年十二月 第十六回 全五年十二月

第九回	第十回	第十一回	第十二回	第十三回	第十四回	第十五回
全	全	全	全	全	全	全
四十二年十二月	四十三年十二月	四十四年十二月	大正元年十二月	二年十二月	三年十二月	四年十二月
〇六	〇五	〇四	〇三	〇二	〇一	〇〇

第九回	第十回	第十一回	第十二回	第十三回	第十四回	第十五回
低	全	全	全	全	全	全
八九	八八	八七	八六	八五	八四	八三
二〇	一九	一八	一七	一六	一五	一四

第四回 第五回 第六回 第七回 第八回 第九回 第十回 第十一回 第十二回 第十三回 第十四回 第十五回 第一回 第二回 第三回 第四回 第五回 第六回 第七回 第八回 第九回 第十回 第十一回 第十二回

馬踏	高踏	敷	堤防	東	西
一〇〇	一〇〇	一〇〇	一〇〇	一〇〇	一〇〇
二〇〇	二〇〇	二〇〇	二〇〇	二〇〇	二〇〇

全	全	全	全	全	全
一〇〇	一〇〇	一〇〇	一〇〇	一〇〇	一〇〇
二〇〇	二〇〇	二〇〇	二〇〇	二〇〇	二〇〇

馬踏	高踏	敷	堤防	東	西
一〇〇	一〇〇	一〇〇	一〇〇	一〇〇	一〇〇
二〇〇	二〇〇	二〇〇	二〇〇	二〇〇	二〇〇

全	全	全	全	全	全
一〇〇	一〇〇	一〇〇	一〇〇	一〇〇	一〇〇
二〇〇	二〇〇	二〇〇	二〇〇	二〇〇	二〇〇

第十回 第十一回 第十二回 第十三回 第十四回 第十五回 第一回 第二回 第三回 第四回 第五回 第六回 第七回 第八回 第九回 第十回 第十一回 第十二回 第十三回 第十四回 第十五回

馬踏	高踏	敷	堤防	東	西
一〇〇	一〇〇	一〇〇	一〇〇	一〇〇	一〇〇
二〇〇	二〇〇	二〇〇	二〇〇	二〇〇	二〇〇

全	全	全	全	全	全
一〇〇	一〇〇	一〇〇	一〇〇	一〇〇	一〇〇
二〇〇	二〇〇	二〇〇	二〇〇	二〇〇	二〇〇

馬踏	高踏	敷	堤防	東	西
一〇〇	一〇〇	一〇〇	一〇〇	一〇〇	一〇〇
二〇〇	二〇〇	二〇〇	二〇〇	二〇〇	二〇〇

全	全	全	全	全	全
一〇〇	一〇〇	一〇〇	一〇〇	一〇〇	一〇〇
二〇〇	二〇〇	二〇〇	二〇〇	二〇〇	二〇〇

第七回	馬踏	數高	第一	第八回	馬踏	數高
第九回	馬踏	數高	第二	第十回	馬踏	數高
第十一回	馬踏	數高	第三	第十二回	馬踏	數高
第十三回	馬踏	數高	第四	第十四回	馬踏	數高
第十五回	馬踏	數高	第五			
			第六			
			第七			
			第八			
			第九			
			第十			
			第十一			
			第十二			
			第十三			
			第十四			
			第十五			

第十三回	廣瀨町字町領 飯梨村古川入會	馬踏	第六	第十四回	廣瀨町字町領 飯梨村古川入會	馬踏	第六
第十五回		馬踏	第七	第十五回		馬踏	第七
第一回	飯梨村中島 能義村矢田入會 (橋際)	馬踏	第八	第一回	飯梨村中島 能義村矢田入會 (橋際)	馬踏	第八
第二回		馬踏	第九	第二回		馬踏	第九
第三回		馬踏	第十	第三回		馬踏	第十
第四回		馬踏	第十一	第四回		馬踏	第十一
第五回		馬踏	第十二	第五回		馬踏	第十二
第六回		馬踏	第十三	第六回		馬踏	第十三
第七回		馬踏	第十四	第七回		馬踏	第十四
第八回		馬踏	第十五	第八回		馬踏	第十五
第九回		馬踏		第九回		馬踏	
第十回		馬踏		第十回		馬踏	
第十一回		馬踏		第十一回		馬踏	
第十二回		馬踏		第十二回		馬踏	
第十三回		馬踏		第十三回		馬踏	
第十四回		馬踏		第十四回		馬踏	
第十五回		馬踏		第十五回		馬踏	

第一回	第二回	第三回	第四回	第五回	第六回	第七回	第八回	第九回	第十回	第十一回	第十二回	第十三回	第十四回	第十五回
第九 赤江村上坂田 國道渡際 川幅 堤防 東 西 馬踏 高 敷									第十 赤江村上坂田入會 川幅 堤防 東 西 馬踏 高 敷					
七五〇	七八五	八〇五	八三六	八七六	八七四	八五七	八二七	七九七	七六七	七四七	七三六	七二七	七二八	七二九
七〇〇	七四五	七六五	七九八	八三六	八三四	八一六	七九七	七六七	七四七	六九七	六六七	六六七	六六八	六八九
三二	三〇	三三	三六	三六	(〇二)	(二八)	(〇四)	(二五)	(三七)	(八二)	八二	二九六	二四六	(〇二)
九〇〇	九四九	九七九	九八二	九八二	九八二	九八二	九八二	九八二	九八二	九八二	九八二	九八二	九八二	九八二
六六〇	七〇九	七二八	七五八	七八八	八〇〇	八一〇	八二〇	八三〇	八四〇	八五〇	八六〇	八七〇	八八〇	八九〇
(〇三)	〇〇	〇〇	〇〇	〇〇	〇〇	〇〇	〇〇	〇〇	〇〇	〇〇	〇〇	〇〇	〇〇	〇〇

飯島川口

川幅  
堤防

東  
西

二〇	二〇	二〇	二〇	二〇	二〇	二〇	二〇	二〇	二〇	二〇	二〇	二〇	二〇	二〇
一〇〇	一〇〇	一〇〇	一〇〇	一〇〇	一〇〇	一〇〇	一〇〇	一〇〇	一〇〇	一〇〇	一〇〇	一〇〇	一〇〇	一〇〇
〇六	〇八	〇九	一〇	一一	一二	一三	一四	一五	一六	一七	一八	一九	二〇	二一
(二〇)	(二〇)	(二〇)	(二〇)	(二〇)	(二〇)	(二〇)	(二〇)	(二〇)	(二〇)	(二〇)	(二〇)	(二〇)	(二〇)	(二〇)

(流砂停滯調位置圖ヲ册末ニ添付ス)  
寛文六年以後ノ洪水飯梨川ニ同

(流砂停滯調位置圖ヲ册末ニ添付ス)  
寛文六年以後ノ洪水左ノ如シ

第十回	第十一回	第十二回	第十三回	第十四回	第十五回
第十一 赤江村東赤江 (川口) 川幅 堤防 東 西 馬踏 高 敷					
九〇〇	九三〇	九六〇	九八二	九九二	九九九
六六〇	七〇九	七二八	七五八	七八八	八〇〇
(〇三)	〇〇	〇〇	〇〇	〇〇	〇〇

寬文六年  
元祿十五年  
文政九年五月廿七日  
嘉永五年八月廿二日  
明治六年八月廿九日  
全 七年六月  
全 十四年七月四日  
全 十六年六月廿四日

明治十七年七月十三日  
全 十七年九月十七日  
全 十八年七月一日  
全 十九年九月廿四日  
全 十九年十一月八日  
全 二十三年七月三日  
全 廿六年十月十四日  
全 廿七年九月廿三日

○象氣象

大正四年

備考於廣瀨町每日午前十時觀測

月次	平均溫度 (攝氏)	平均溫度	降水量	最多風向	晴日數	曇天日數	雨雪日數	暴風日數	結霜日數	濃霧日數	地震回数	雜
一月	四・六	七・五	一六〇・七	西	一〇	二	一	—	—	—	—	〇
二月	四・二	七・六	二五・五	西	七	三	—	—	—	—	—	〇
三月	五・九	六・七	一五・六	西	七	九	—	—	—	—	—	〇
四月	一〇・五	五・八	一四・五〇	西	九	九	—	—	—	—	—	〇
五月	一五・九	五・八	一五・九六	北東	九	六	—	—	—	—	—	〇
六月	一九・七	六・七	一六・七	南西	四	四	—	—	—	—	—	〇
七月	二五・三	六・三	一六・六	南西	三	三	—	—	—	—	—	〇
八月	二五・四	七・四	二六・〇	南西	七	三	—	—	—	—	—	〇
平均					計	計						
平均	二四・二	七・二	一八・四	西	一八	二	二	六	九	一	一	二
十一月	一・七	七・五	一〇三・七	北東	三	—	—	—	—	—	—	最高氣溫
十二月	二・二	七・五	一〇三・七	北西	二	—	—	—	—	—	—	三月二十
平均	一・四	七・二	一八・四	西	一八	二	二	六	九	一	一	最低氣溫

○戶口

大正四年十二月末現在

町村名	現住戶數	本籍人口		現住人口		一月平均現住人口
		男	女	男	女	
廣瀨町	八六四	二四九〇	二四九五	二四五七	二二四一	五〇九〇
飯梨村	四三三	一三三三	一三三八	一三〇七	一三三三	五六〇六
能義村	四三三	一三三三	一三三三	一三五五	一二六六	五六〇六
荒島村	五〇〇	一六八三	一五六七	一六四四	一七八一	四九九〇
赤江村	五九九	一八二四	一八二四	一七七八	一七八一	五八三三
安來町	一、二六四	二八四六	二八四六	二八八二	二八四一	四八六〇
島田村	三三五	一〇七六	九九七	一〇三三	九九三	四三九〇
字賀莊	四三五	一三三三	一三三三	一三三一	一三三三	四三九〇
大塚村	四二二	一三五三	一三三三	一三三一	一三三三	四三九〇
安田村	二九九	一〇六	八三六	一〇〇一	七九六	四三九〇
母里村	四〇五	一、〇七一	一、〇六三	一、〇七一	一、〇七九	四三九〇
計		四、九六五	二、六四五	二、二五七	四、三九六	

町村名	第三 現住人ノ結婚離婚及配偶		町村名
	結婚	離婚	
井尻村	35	1	井尻村
赤田村	32	2	赤田村
比田村	33	1	比田村
布部村	33	1	布部村
山佐村	36	1	山佐村
合計	165	6	合計
大正三年	69	10	大正三年
大正二年	58	9	大正二年
大正元年	69	7	大正元年
廣瀬町	69	7	廣瀬町
飯梨村	27	3	飯梨村
能義村	23	3	能義村
赤江村	5	1	赤江村
安來村	4	1	安來村
島田村	1	1	島田村
宇賀村	0	0	宇賀村
大字村	0	0	大字村

町村名	第二 出產及死亡		町村名
	出生	死亡	
井尻村	1015	1015	井尻村
赤田村	1078	1078	赤田村
比田村	1048	1048	比田村
布部村	1515	1515	布部村
山佐村	1533	1533	山佐村
合計	5192	5192	合計
大正三年	835	835	大正三年
大正二年	840	840	大正二年
大正元年	817	817	大正元年
廣瀬町	817	817	廣瀬町
飯梨村	33	33	飯梨村
能義村	33	33	能義村
赤江村	8	8	赤江村
安來村	8	8	安來村
島田村	3	3	島田村
宇賀村	0	0	宇賀村
大字村	0	0	大字村
安田村	0	0	安田村



**第四 人口出入**

種別	大正四年		大正三年		大正二年		大正元年	
	男	女	男	女	男	女	男	女
在在在在在	五	三	二	一	一	一	一	一
留寄出	一七六一	一五三	一六二	一三三	一七六	一三九	一〇九	一五六一
總在外	二二八	一八六	二二二	一六九	二四二	一七九	二六六	二〇七
計	二二八	一八六	二二二	一六九	二四二	一七九	二六六	二〇七

**第五 一平方里現住人口**

種別	大正四年		大正三年		大正二年		大正元年	
	男	女	男	女	男	女	男	女
在在在在在	五	三	二	一	一	一	一	一
留寄入	一七六一	一五三	一六二	一三三	一七六	一三九	一〇九	一五六一
總在外	二二八	一八六	二二二	一六九	二四二	一七九	二六六	二〇七
計	二二八	一八六	二二二	一六九	二四二	一七九	二六六	二〇七

**○兵 事**

**第一 陸海軍々人**

大正四年末

町村名	種別	現	役	豫備	役	補充	計	退校
飯梨村	全	1	1	1	1	101	176	1
廣瀬町	陸軍	1	1	1	1	176	300	1



町村名	壯丁總員		第二徵兵	大正四年	合計
	甲種	乙種			
廣瀬村	33	23	56	33	89
飯梨村	29	23	52	29	81
能義村	23	23	46	23	69
荒島村	23	23	46	23	69
赤江村	23	23	46	23	69
安來町	23	23	46	23	69
島田村	23	23	46	23	69
宇賀莊	23	23	46	23	69
大字村	23	23	46	23	69
安田村	23	23	46	23	69
母里村	23	23	46	23	69
井尻村	23	23	46	23	69
赤屋村	23	23	46	23	69
比田村	23	23	46	23	69
布部村	23	23	46	23	69
山佐村	23	23	46	23	69
合計	330	230	560	330	890

町村名	壯丁總員		第二徵兵	大正四年	合計
	甲種	乙種			
能義村	33	23	56	33	89
荒島村	23	23	46	23	69
赤江村	23	23	46	23	69
安來町	23	23	46	23	69
島田村	23	23	46	23	69
宇賀莊	23	23	46	23	69
大字村	23	23	46	23	69
安田村	23	23	46	23	69
母里村	23	23	46	23	69
井尻村	23	23	46	23	69
赤屋村	23	23	46	23	69
比田村	23	23	46	23	69
布部村	23	23	46	23	69
山佐村	23	23	46	23	69
合計	330	230	560	330	890



○農業

第一 農業戶數人口

大正四年

町村	本業		副業		耕作田反別
	戶數	人口	戶數	人口	
廣瀬	二六	八〇〇	六九	一四一五	四八二
飯梨	三〇六	一三三三	二〇	三六	四八二
能義	三三	一〇七	三三	三六	九七一
荒島	三六	九三九	四	一〇	一一二九
赤江	四六	一〇九六	四	一〇	九三二
安來	二〇	七九	一	一	一一二九
賀田	三二	一〇三二	一	一	一一二九
大塚	三〇	一〇三〇	一	一	一一二九
安里	一〇	三三	一	一	一一二九
母田	一〇	三三	一	一	一一二九
井里	二九	九九五	一	一	一一二九
赤屋	四一	一〇八八	一	一	一一二九
比田	三三	一〇八八	一	一	一一二九
布田	三三	一〇八八	一	一	一一二九
山計	四八	一三二五	一	一	一一二九
合計	五〇六	一九二九〇	六六	一四一五	一一二九

第二 自作、小作地及人口別

大正四年十二月末現在

町村	自作地		小作地		計	農家	
	反	人口	反	人口		自作	小作
廣瀬	五九六	二七六六	一三	四九	六一〇	一七五	一七五
飯梨	九四六	三三三三	一	一	九四七	三三三	三三三
能義	二五〇	一〇〇〇	一	一	二五一	一〇〇	一〇〇
荒島	九五	三〇〇	一	一	一〇〇	三〇	三〇
赤江	一〇〇	三〇〇	一	一	一〇一	三〇	三〇
安來	四九〇	一五〇〇	一	一	四九一	一五〇	一五〇
賀田	一五五	五〇〇	一	一	一五六	五〇	五〇
大塚	一八〇	五四〇	一	一	一八一	五〇	五〇
安里	五五八	一六六六	一	一	五五九	一六六	一六六
母田	一〇〇	三〇〇	一	一	一〇一	三〇	三〇
井里	一〇〇	三〇〇	一	一	一〇一	三〇	三〇
赤屋	一〇〇	三〇〇	一	一	一〇一	三〇	三〇
比田	一〇〇	三〇〇	一	一	一〇一	三〇	三〇
布田	一〇〇	三〇〇	一	一	一〇一	三〇	三〇
山計	二〇三六	六六六六	一	一	二〇三七	六六六	六六六
合計	五〇八七	一五七三九	一	一	五〇八八	一五七三	一五七三

青 澗 蘿 燕 葱 牛 南 西 茄 生 菜 實 荒 植 棉 三 胡 橫 紫 茶 合	芋 菜 苜 青 麥 子 瓜 瓜 芽 菜 苜 菜 葉 瓜 英 計	大正四年				大正三年				大正二年				大正元年									
		反	別	收	價	反	別	收	價	反	別	收	價	反	別	收	價	反	別	收	價		

馬 鈴 薯 玉 蜀 蕎 粟 蠶 豌豆 小 大 小 大 陸 糯 粳 米 米 米	大 正 元 年	大 正 二 年	大 正 三 年	大 正 四 年	大正三年				大正二年				大正元年										
					反	別	收	價	反	別	收	價	反	別	收	價	反	別	收	價			



能 飯 廣 義 梨 瀨 村 町	反別 收穫高	生 薑	反別 收穫高	菜 種	反別 收穫高	實 種	反別 收穫高	棉	反別 收穫高	荒 苧	反別 收穫高	苧	本 數	反別 收穫高	糖	反別 收穫高	橘	反別 收穫高	
																			合 計
1	1	1	1	1	1	1	1	1	1	1	1	1	1	1	1	1	1	1	1
1	1	1	1	1	1	1	1	1	1	1	1	1	1	1	1	1	1	1	1
1	1	1	1	1	1	1	1	1	1	1	1	1	1	1	1	1	1	1	1
1	1	1	1	1	1	1	1	1	1	1	1	1	1	1	1	1	1	1	1
1	1	1	1	1	1	1	1	1	1	1	1	1	1	1	1	1	1	1	1

第六 大豆以下收穫高町村別

廣 瀨 町	反別 收穫高	玉 蜀 黍	反別 收穫高	甘 藷	反別 收穫高	馬 鈴 薯	反別 收穫高	青 苧	反別 收穫高	羊	反別 收穫高	漬 菜	反別 收穫高	蘿 蔔	反別 收穫高	
																合 計
1	1	1	1	1	1	1	1	1	1	1	1	1	1	1	1	
1	1	1	1	1	1	1	1	1	1	1	1	1	1	1	1	
1	1	1	1	1	1	1	1	1	1	1	1	1	1	1	1	
1	1	1	1	1	1	1	1	1	1	1	1	1	1	1	1	
1	1	1	1	1	1	1	1	1	1	1	1	1	1	1	1	

第六 大豆以下收穫高町村別

赤荒能飯廣		合山布比赤井母安大宇島安赤		合山布比赤井母安大宇島安赤		大正四年			
江島義梨瀨	村村村村町	佐部田屋尻里田塚	計村村村村村村村村村村町村	計村村村村村村村村村村村村町村	計村村村村村村村村村村村村村村町村				
反別 見積反別 計 製造戸數	茶 煎 茶 煎 茶 煎								
							煎		
煎	茶	煎	茶	煎	茶	煎			
數量	價格	數量	價格	數量	價格	數量	價格		
13123	23165	1303	7033	23165	23165	1303	23165		
1303	5866	23165	1303	5866	1303	23165	5866		
1303	5866	23165	1303	5866	1303	23165	5866		
1303	5866	23165	1303	5866	1303	23165	5866		
1303	5866	23165	1303	5866	1303	23165	5866		
1303	5866	23165	1303	5866	1303	23165	5866		
1303	5866	23165	1303	5866	1303	23165	5866		

荒能飯廣		合山布比赤井母安大宇島安赤		合山布比赤井母安大宇島安赤		大正四年			
島義梨瀨	村村村村町	計村村村村村村村村村村村村町村	計村村村村村村村村村村村村村村町村	計村村村村村村村村村村村村村村村村町村	計村村村村村村村村村村村村村村村村町村				
反別 收穫 收穫	大豆以下收穫高町村別	續	續						
							收穫		
收穫	收穫	收穫	收穫	收穫	收穫	收穫			
數量	價格	數量	價格	數量	價格	數量	價格		
11500	11500	11500	11500	11500	11500	11500	11500		
11500	11500	11500	11500	11500	11500	11500	11500		
11500	11500	11500	11500	11500	11500	11500	11500		
11500	11500	11500	11500	11500	11500	11500	11500		
11500	11500	11500	11500	11500	11500	11500	11500		
11500	11500	11500	11500	11500	11500	11500	11500		
11500	11500	11500	11500	11500	11500	11500	11500		
11500	11500	11500	11500	11500	11500	11500	11500		
11500	11500	11500	11500	11500	11500	11500	11500		
11500	11500	11500	11500	11500	11500	11500	11500		

山佐村	布部村	比田村	赤屋村	井尻村	母里村	安田村	大塚村	宇賀莊村	島田村	安來町	赤江村	荒島村	能義村
五	二	三	一	九	三	五	三	二	七	六	四	二	二
三	七	六	八	四	一	二	一	一	三	一	二	四	四
二六八〇	二六八〇	二六八〇	二六八〇	二六八〇	二六八〇	二六八〇	二六八〇	二六八〇	二六八〇	二六八〇	二六八〇	二六八〇	二六八〇
二六八	二六八	二六八	二六八	二六八	二六八	二六八	二六八	二六八	二六八	二六八	二六八	二六八	二六八
三三五〇	三三五〇	三三五〇	三三五〇	三三五〇	三三五〇	三三五〇	三三五〇	三三五〇	三三五〇	三三五〇	三三五〇	三三五〇	三三五〇
三八九	三八九	三八九	三八九	三八九	三八九	三八九	三八九	三八九	三八九	三八九	三八九	三八九	三八九
一,一〇〇	一,一〇〇	一,一〇〇	一,一〇〇	一,一〇〇	一,一〇〇	一,一〇〇	一,一〇〇	一,一〇〇	一,一〇〇	一,一〇〇	一,一〇〇	一,一〇〇	一,一〇〇
一五八	一五八	一五八	一五八	一五八	一五八	一五八	一五八	一五八	一五八	一五八	一五八	一五八	一五八
二六八〇	二六八〇	二六八〇	二六八〇	二六八〇	二六八〇	二六八〇	二六八〇	二六八〇	二六八〇	二六八〇	二六八〇	二六八〇	二六八〇
六	四	一	九	一	二	四	三	二	七	二	三	四	二

飯梨村	廣瀨町	梅		桃		梨		柿		萃		果		枇		把	
五	一	九	石	三	六	二	八	三	五	二	八	九	五	二	八	九	五
三	七	六	八	一	二	三	四	五	六	七	八	九	一〇	一一	一二	一三	一四
二六八〇	二六八〇	二六八〇	二六八〇	二六八〇	二六八〇	二六八〇	二六八〇	二六八〇	二六八〇	二六八〇	二六八〇	二六八〇	二六八〇	二六八〇	二六八〇	二六八〇	二六八〇
二六八	二六八	二六八	二六八	二六八	二六八	二六八	二六八	二六八	二六八	二六八	二六八	二六八	二六八	二六八	二六八	二六八	二六八
三三五〇	三三五〇	三三五〇	三三五〇	三三五〇	三三五〇	三三五〇	三三五〇	三三五〇	三三五〇	三三五〇	三三五〇	三三五〇	三三五〇	三三五〇	三三五〇	三三五〇	三三五〇
三八九	三八九	三八九	三八九	三八九	三八九	三八九	三八九	三八九	三八九	三八九	三八九	三八九	三八九	三八九	三八九	三八九	三八九
一,一〇〇	一,一〇〇	一,一〇〇	一,一〇〇	一,一〇〇	一,一〇〇	一,一〇〇	一,一〇〇	一,一〇〇	一,一〇〇	一,一〇〇	一,一〇〇	一,一〇〇	一,一〇〇	一,一〇〇	一,一〇〇	一,一〇〇	一,一〇〇
一五八	一五八	一五八	一五八	一五八	一五八	一五八	一五八	一五八	一五八	一五八	一五八	一五八	一五八	一五八	一五八	一五八	一五八
二六八〇	二六八〇	二六八〇	二六八〇	二六八〇	二六八〇	二六八〇	二六八〇	二六八〇	二六八〇	二六八〇	二六八〇	二六八〇	二六八〇	二六八〇	二六八〇	二六八〇	二六八〇
八	九	五	二	八	九	五	二	八	九	五	二	八	九	五	二	八	九
二六八〇	二六八〇	二六八〇	二六八〇	二六八〇	二六八〇	二六八〇	二六八〇	二六八〇	二六八〇	二六八〇	二六八〇	二六八〇	二六八〇	二六八〇	二六八〇	二六八〇	二六八〇
六	四	一	九	一	二	四	三	二	七	二	三	四	二	七	二	三	四

第八果

實

大正四年



會名	設立年月日	大正三年度經費	大正四年度經費	第九農事諸會			
				大正元年	大正二年	大正三年	合計
能義郡農會	明治二十九年三月二日	4,931.40	5,167.60	23	10	100	133
飯梨町農會	全 二十九年一月十八日	9,061.00	7,500.00	1	1	1	3
赤島農會	全 二十八年十一月四日	1,030.00	1,120.00	1	1	1	3
安江農會	全 二十八年十一月九日	1,030.00	1,120.00	1	1	1	3
島田農會	全 二十八年十一月四日	1,030.00	1,120.00	1	1	1	3
宇賀農會	全 二十八年十一月九日	1,030.00	1,120.00	1	1	1	3
大塚農會	全 二十八年十一月四日	1,030.00	1,120.00	1	1	1	3
安田農會	全 二十八年十一月九日	1,030.00	1,120.00	1	1	1	3
母里農會	全 二十八年十一月四日	1,030.00	1,120.00	1	1	1	3
井尻農會	全 二十八年十一月九日	1,030.00	1,120.00	1	1	1	3

品名	數量	價格	第八果實				合計
			數量	價格	數量	價格	
葡萄	1,200	1.50	1,200	1.50	1,200	1.50	4,800
梨	1,000	1.20	1,000	1.20	1,000	1.20	1,200
無花果	1,500	1.00	1,500	1.00	1,500	1.00	1,500
密柑	1,800	1.20	1,800	1.20	1,800	1.20	2,160
其他柑橘類	1,200	1.00	1,200	1.00	1,200	1.00	1,200
合計	6,700	1.40	6,700	1.40	6,700	1.40	9,380

廣 飯 能 荒 赤 安 島 宇 瀨 梨 義 島 江 來 田 賀 町 村 村 村 村 村 村 莊 村	第二養蠶		大正四年
	大正元	大正二年	
春蠶	1807	1888	1807
夏蠶	1807	1888	1807
秋蠶	1807	1888	1807
計	1807	1888	1807
春收	1807	1888	1807
夏收	1807	1888	1807
秋收	1807	1888	1807
計	1807	1888	1807

廣 飯 能 荒 赤 安 島 宇 瀨 梨 義 島 江 來 田 賀 町 村 村 村 村 村 村 莊 村	第一桑畑及養蠶戶數		大正四年
	大正元	大正二年	
春桑	1807	1888	1807
夏桑	1807	1888	1807
秋桑	1807	1888	1807
計	1807	1888	1807
春飼	1807	1888	1807
夏飼	1807	1888	1807
秋飼	1807	1888	1807
計	1807	1888	1807

年次	繭		玉		繭		繭		繭		繭		計	
	數量	價格	數量	價格	數量	價格	數量	價格	數量	價格	數量	價格		
大正四年	2,943	1,328.9	483	646.2	275	535.1	1	1.0	370	1,000.0	370	1,000.0	3,787	1,551.1
大正三年	2,571	1,235.9	391	591.8	249	551.5	3	3.0	338	1,000.0	338	1,000.0	3,313	1,354.8
大正二年	2,893	1,443.1	533	1,000.4	268	648.0	3	3.0	461	1,000.0	461	1,000.0	3,858	1,614.7
大正元年	3,331	1,355.5	563	1,000.4	339	648.0	4	4.0	798	1,000.0	798	1,000.0	4,136	1,677.7
合計	11,738	4,464.8	1,970	2,746.4	1,171	2,342.6	10	10.0	1,668	4,000.0	1,668	4,000.0	15,415	5,884.8

大正四年

第三繭

第四蠶絲

年次	生絲		熨斗絲		生皮苧		層物		真綿		計	
	數量	價格	數量	價格	數量	價格	數量	價格	數量	價格		
大正四年	2,800	2,800.0	1	1.0	300	300.0	190	1,900.0	500	5,000.0	3,600	11,000.0
大正三年	480	480.0	1	1.0	100	1,000.0	100	1,000.0	100	1,000.0	700	7,000.0
大正二年	400	400.0	1	1.0	100	1,000.0	100	1,000.0	100	1,000.0	700	7,000.0
大正元年	2,800	2,800.0	1	1.0	100	1,000.0	100	1,000.0	100	1,000.0	3,100	3,100.0
合計	6,480	6,480.0	4	4.0	600	6,000.0	490	4,900.0	700	7,000.0	11,270	42,400.0

大正四年

第五製絲戶數

											畜 產																																																												
											第一牛																																																												
											(右牝)																																																												
廣瀨町	飯梨村	能義村	荒島村	赤江村	安來町	島田村	宇賀莊村	大塚村	安田村			內國種	外國種	雜種	內國種	外國種	雜種	內國種	外國種	雜種	內國種	外國種	雜種	二歲	頭數		三歲	頭數		四歲以上十歲以下	頭數					內國種	外國種	雜種	內國種	外國種	雜種	內國種	外國種	雜種	內國種	外國種	雜種	八四一	二七	一一	二七	一一	一一	二六	一一	一一	二四	一一	一一	八五	九一	一一	一〇	九六	一一	二一	一〇	九六	一一	八五	一一
內國種	外國種	雜種	內國種	外國種	雜種	內國種	外國種	雜種	內國種	外國種	雜種	二歲	頭數		三歲	頭數		四歲以上十歲以下	頭數					內國種	外國種	雜種	內國種	外國種	雜種	內國種	外國種	雜種	內國種	外國種	雜種	八四一	二七	一一	二七	一一	一一	二六	一一	一一	二四	一一	一一	八五	九一	一一	一〇	九六	一一	二一	一〇	九六	一一	八五	一一												
二歲	頭數		三歲	頭數		四歲以上十歲以下	頭數																																																																
內國種	外國種	雜種	內國種	外國種	雜種	內國種	外國種	雜種	內國種	外國種	雜種	八四一	二七	一一	二七	一一	一一	二六	一一	一一	二四	一一	一一	八五	九一	一一	一〇	九六	一一	二一	一〇	九六	一一	八五	一一																																				
八四一	二七	一一	二七	一一	一一	二六	一一	一一	二四	一一	一一																																																												
八五	九一	一一	一〇	九六	一一	二一	一〇	九六	一一	八五	一一																																																												

○畜產  
第一牛 (右牝)  
大正四年十二月末

																畜 產																																																																																																																																																																			
																第一牛																																																																																																																																																																			
																(右牝)																																																																																																																																																																			
廣瀨町	飯梨村	能義村	荒島村	赤江村	安來町	島田村	宇賀莊村	大塚村	安田村	大正元	大正二	大正三	合計	山布比赤井母安大宇島安赤荒能飯廣	內國種	外國種	雜種	內國種	外國種	雜種	內國種	外國種	雜種	內國種	外國種	雜種	內國種	外國種	雜種	二歲	頭數		三歲	頭數		四歲以上十歲以下	頭數								內國種	外國種	雜種	內國種	外國種	雜種	內國種	外國種	雜種	內國種	外國種	雜種	內國種	外國種	雜種	一一	一一	一一	一一	一一	一一	一一	一一	一一	一一	一一	一一	一一	一一	一一	一一	一一	一一	一一	一一	一一	一一	一一	一一	一一	一一	一一	一一	一一	一一	一一	一一	一一	一一	一一	一一	一一	一一	一一	一一	一一	一一	一一	一一	一一	一一	一一	一一	一一	一一	一一	一一	一一	一一	一一	一一	一一	一一	一一	一一	一一	一一	一一	一一	一一	一一	一一	一一	一一	一一	一一	一一	一一	一一	一一	一一	一一	一一	一一	一一	一一	一一	一一	一一	一一	一一	一一	一一	一一	一一	一一	一一	一一	一一	一一	一一	一一	一一	一一	一一	一一	一一	一一	一一	一一	一一	一一	一一	一一	一一	一一	一一	一一	一一	一一	一一	一一	一一	一一	一一
內國種	外國種	雜種	內國種	外國種	雜種	內國種	外國種	雜種	內國種	外國種	雜種	內國種	外國種	雜種	二歲	頭數		三歲	頭數		四歲以上十歲以下	頭數								內國種	外國種	雜種	內國種	外國種	雜種	內國種	外國種	雜種	內國種	外國種	雜種	內國種	外國種	雜種	一一	一一	一一	一一	一一	一一	一一	一一	一一	一一	一一	一一	一一	一一	一一	一一	一一	一一	一一	一一	一一	一一	一一	一一	一一	一一	一一	一一	一一	一一	一一	一一	一一	一一	一一	一一	一一	一一	一一	一一	一一	一一	一一	一一	一一	一一	一一	一一	一一	一一	一一	一一	一一	一一	一一	一一	一一	一一	一一	一一	一一	一一	一一	一一	一一	一一	一一	一一	一一	一一	一一	一一	一一	一一	一一	一一	一一	一一	一一	一一	一一	一一	一一	一一	一一	一一	一一	一一	一一	一一	一一	一一	一一	一一	一一	一一	一一	一一	一一	一一	一一	一一	一一	一一	一一	一一	一一	一一	一一	一一	一一	一一	一一	一一	一一	一一	一一	一一	一一	一一															
二歲	頭數		三歲	頭數		四歲以上十歲以下	頭數																																																																																																																																																																												
內國種	外國種	雜種	內國種	外國種	雜種	內國種	外國種	雜種	內國種	外國種	雜種	內國種	外國種	雜種	一一	一一	一一	一一	一一	一一	一一	一一	一一	一一	一一	一一	一一	一一	一一	一一	一一	一一	一一	一一	一一	一一	一一	一一	一一	一一	一一	一一	一一	一一	一一	一一	一一	一一	一一	一一	一一	一一	一一	一一	一一	一一	一一	一一	一一	一一	一一	一一	一一	一一	一一	一一	一一	一一	一一	一一	一一	一一	一一	一一	一一	一一	一一	一一	一一	一一	一一	一一	一一	一一	一一	一一	一一	一一	一一	一一	一一	一一	一一	一一	一一	一一	一一	一一	一一	一一	一一	一一	一一	一一	一一	一一	一一	一一	一一	一一	一一	一一	一一	一一	一一	一一	一一	一一	一一	一一	一一	一一	一一	一一	一一	一一	一一	一一	一一	一一	一一	一一	一一	一一																																													
一一	一一	一一	一一	一一	一一	一一	一一	一一	一一	一一	一一	一一	一一	一一																																																																																																																																																																					
一一	一一	一一	一一	一一	一一	一一	一一	一一	一一	一一	一一	一一	一一	一一																																																																																																																																																																					
一一	一一	一一	一一	一一	一一	一一	一一	一一	一一	一一	一一	一一	一一	一一																																																																																																																																																																					
一一	一一	一一	一一	一一	一一	一一	一一	一一	一一	一一	一一	一一	一一	一一																																																																																																																																																																					
一一	一一	一一	一一	一一	一一	一一	一一	一一	一一	一一	一一	一一	一一	一一																																																																																																																																																																					
一一	一一	一一	一一	一一	一一	一一	一一	一一	一一	一一	一一	一一	一一	一一																																																																																																																																																																					
一一	一一	一一	一一	一一	一一	一一	一一	一一	一一	一一	一一	一一	一一	一一																																																																																																																																																																					
一一	一一	一一	一一	一一	一一	一一	一一	一一	一一	一一	一一	一一	一一	一一																																																																																																																																																																					

荒島村	赤江村	安來町	島田村	宇賀莊村	大塚村	安田村	母里村	井尻村	赤屋村	比田村	布部村	山佐村	合計
15	15	11	16	17	12	17	16	16	15	17	19	14	36
3	1	1	1	1	1	1	1	1	1	1	1	1	13
17	12	14	16	15	14	13	12	11	10	11	12	13	170
1	1	1	1	1	1	1	1	1	1	1	1	1	10
39	39	36	39	35	34	33	32	31	30	31	32	33	315
1	1	1	1	1	1	1	1	1	1	1	1	1	15
33	33	30	33	29	28	27	26	25	24	25	26	27	270
1	1	1	1	1	1	1	1	1	1	1	1	1	15
23	23	20	23	19	18	17	16	15	14	15	16	17	170
1	1	1	1	1	1	1	1	1	1	1	1	1	15
17	17	14	17	13	12	11	10	9	8	9	10	11	125
1	1	1	1	1	1	1	1	1	1	1	1	1	15
7	7	6	7	5	4	3	2	1	1	1	1	1	50
1	1	1	1	1	1	1	1	1	1	1	1	1	15

能義村	飯梨村	廣瀬町	大正三年	合計	山佐村	布部村	比田村	赤屋村	井尻村	母里村
15	19	14	27	24	30	23	24	26	27	26
1	1	1	3	3	3	3	3	3	3	3
1	1	1	3	3	3	3	3	3	3	3
1	1	1	3	3	3	3	3	3	3	3
15	19	14	27	24	30	23	24	26	27	26
1	1	1	3	3	3	3	3	3	3	3
1	1	1	3	3	3	3	3	3	3	3
1	1	1	3	3	3	3	3	3	3	3
15	19	14	27	24	30	23	24	26	27	26
1	1	1	3	3	3	3	3	3	3	3
1	1	1	3	3	3	3	3	3	3	3
1	1	1	3	3	3	3	3	3	3	3
15	19	14	27	24	30	23	24	26	27	26
1	1	1	3	3	3	3	3	3	3	3
1	1	1	3	3	3	3	3	3	3	3
1	1	1	3	3	3	3	3	3	3	3
15	19	14	27	24	30	23	24	26	27	26

廣瀨町		飯梨村		能義村		荒島村		母里村		井尻村		赤屋村		比田村		布部村		山佐村		合計		大正三年	
<b>第二馬</b>																							
(右牝)																							
續																							
十一歲以上頭數		頭數		計		生		產		頭數		斃		死		頭數		雜種					
內國種	外國種	內國種	外國種	內國種	外國種	內國種	外國種	內國種	外國種	內國種	外國種	內國種	外國種	內國種	外國種	內國種	外國種	內國種	外國種	內國種	外國種	內國種	外國種
九三	一一	一一	一一	一一	一一	一一	一一	一一	一一	一一	一一	一一	一一	一一	一一	一一	一一	一一	一一	一一	一一	一一	一一

廣瀨町		飯梨村		能義村		荒島村		赤江村		安來町		島田村		宇賀莊村		大塚村		安田村		合計		大正三年	
<b>第二馬</b>																							
(右牝)																							
續																							
十一歲以上頭數		頭數		計		生		產		頭數		斃		死		頭數		雜種					
內國種	外國種	內國種	外國種	內國種	外國種	內國種	外國種	內國種	外國種	內國種	外國種	內國種	外國種	內國種	外國種	內國種	外國種	內國種	外國種	內國種	外國種	內國種	外國種
二四	一一	一一	一一	一一	一一	一一	一一	一一	一一	一一	一一	一一	一一	一一	一一	一一	一一	一一	一一	一一	一一	一一	一一

大正三年	合計	山佐村	布部村	比田村	赤屋村	井尻村	母里村	安田村	大塚村	宇賀莊村	島田村	安來町	赤江村
八五	六三	一	二	二	一	一	一	一	一	一	一	一	一
一	一	一	一	一	一	一	一	一	一	一	一	一	一
八九	三八	一	一	一	一	一	一	一	一	一	一	一	一
三五	三三	一	一	一	一	一	一	一	一	一	一	一	一
一	一	一	一	一	一	一	一	一	一	一	一	一	一
三五	三三	一	一	一	一	一	一	一	一	一	一	一	一
一	一	一	一	一	一	一	一	一	一	一	一	一	一
一	一	一	一	一	一	一	一	一	一	一	一	一	一
一	一	一	一	一	一	一	一	一	一	一	一	一	一
一	一	一	一	一	一	一	一	一	一	一	一	一	一

大正四年六月三十日調	第五家禽	廣瀨町	飯梨村	赤江村	井尻村
	本免狀假免狀	廣瀨町	飯梨村	赤江村	井尻村
	町村名	廣瀨町	飯梨村	赤江村	井尻村
	本免狀假免狀	廣瀨町	飯梨村	赤江村	井尻村
	町村名	廣瀨町	飯梨村	赤江村	井尻村
	本免狀假免狀	廣瀨町	飯梨村	赤江村	井尻村
	町村名	廣瀨町	飯梨村	赤江村	井尻村
	本免狀假免狀	廣瀨町	飯梨村	赤江村	井尻村
	町村名	廣瀨町	飯梨村	赤江村	井尻村
	本免狀假免狀	廣瀨町	飯梨村	赤江村	井尻村





大字塚村	島賀村	安田村	赤江村	荒島村	能義村	飯梨村	廣瀨町		合山計
									山部村
									比田村
									赤屋村
									井尻村
									母里村
									安田村
									大字塚村

面	積	數	積	數	積	數	積	數	積	數
三〇八二	一〇	三〇〇〇	一〇	三〇〇〇	一〇	三〇〇〇	一〇	三〇〇〇	一〇	三〇〇〇
九〇二四	一〇	九〇二四	一〇	九〇二四	一〇	九〇二四	一〇	九〇二四	一〇	九〇二四
一〇六	一〇	一〇六	一〇	一〇六	一〇	一〇六	一〇	一〇六	一〇	一〇六
一五二九	一〇	一五二九	一〇	一五二九	一〇	一五二九	一〇	一五二九	一〇	一五二九

第二 公有社寺有林私有林植栽

大字塚村	島賀村	安田村	赤江村	荒島村	能義村	飯梨村	廣瀨町		合山計
									山部村
									比田村
									赤屋村
									井尻村
									母里村
									安田村
									大字塚村

面	積	數	積	數	積	數	積	數	積	數
三〇八二	一〇	三〇〇〇	一〇	三〇〇〇	一〇	三〇〇〇	一〇	三〇〇〇	一〇	三〇〇〇
九〇二四	一〇	九〇二四	一〇	九〇二四	一〇	九〇二四	一〇	九〇二四	一〇	九〇二四
一〇六	一〇	一〇六	一〇	一〇六	一〇	一〇六	一〇	一〇六	一〇	一〇六
一五二九	一〇	一五二九	一〇	一五二九	一〇	一五二九	一〇	一五二九	一〇	一五二九

第一 公私有林所有別

公 有 林  
 營林方法既定ノ  
 營林方法未定ノ  
 私 有 林  
 營林方法既定ノ  
 營林方法未定ノ

大字塚村	島賀村	安田村	赤江村	荒島村	能義村	飯梨村	廣瀬町	材用	大正四年	第四	公有社寺有、私有林伐採
1	1	1	1	1	1	1	1	材	大正四年	第四	公有社寺有、私有林伐採
1	1	1	1	1	1	1	1	量	大正四年	第四	公有社寺有、私有林伐採
1	1	1	1	1	1	1	1	價	大正四年	第四	公有社寺有、私有林伐採
1	1	1	1	1	1	1	1	材	大正四年	第四	公有社寺有、私有林伐採
1	1	1	1	1	1	1	1	薪	大正四年	第四	公有社寺有、私有林伐採
1	1	1	1	1	1	1	1	炭	大正四年	第四	公有社寺有、私有林伐採
1	1	1	1	1	1	1	1	材	大正四年	第四	公有社寺有、私有林伐採
1	1	1	1	1	1	1	1	竹	大正四年	第四	公有社寺有、私有林伐採
1	1	1	1	1	1	1	1	材	大正四年	第四	公有社寺有、私有林伐採

大字賀村	安田村	島田村	赤江村	荒島村	能義村	飯梨村	廣瀬町	合山計	布部村	比田村	赤屋村	井尻村	母里村	安田村	大正三年	第三	公有社寺有私有林開墾
1	1	1	1	1	1	1	1	1	1	1	1	1	1	1	1	1	第三
1	1	1	1	1	1	1	1	1	1	1	1	1	1	1	1	1	第三
1	1	1	1	1	1	1	1	1	1	1	1	1	1	1	1	1	第三
1	1	1	1	1	1	1	1	1	1	1	1	1	1	1	1	1	第三
1	1	1	1	1	1	1	1	1	1	1	1	1	1	1	1	1	第三
1	1	1	1	1	1	1	1	1	1	1	1	1	1	1	1	1	第三
1	1	1	1	1	1	1	1	1	1	1	1	1	1	1	1	1	第三
1	1	1	1	1	1	1	1	1	1	1	1	1	1	1	1	1	第三
1	1	1	1	1	1	1	1	1	1	1	1	1	1	1	1	1	第三
1	1	1	1	1	1	1	1	1	1	1	1	1	1	1	1	1	第三

荒島村	赤江村	安來町	島田村	宇賀莊村	大塚村	安田村	母里村
全全全	全全全	全全全	全全全	全全全	全全全	全全全	全全全
計 44,000	計 31,000	計 24,000	計 23,000	計 11,000	計 10,000	計 8,000	計 5,000
11,000	11,000	11,000	11,000	11,000	11,000	11,000	11,000
5,000	5,000	5,000	5,000	5,000	5,000	5,000	5,000
5,000	5,000	5,000	5,000	5,000	5,000	5,000	5,000
10,000	10,000	10,000	10,000	10,000	10,000	10,000	10,000
44,000	31,000	24,000	23,000	11,000	10,000	8,000	5,000

能義村	飯梨村	廣瀬町	所有別坪數	樹苗種別	大正四年
全全全	全全全	全全全	計 104,000	杉 1,000 松 1,000	計 105,000
10,000	10,000	10,000	10,000	杉 1,000	10,000
10,000	10,000	10,000	10,000	松 1,000	10,000
10,000	10,000	10,000	10,000	其他 1,000	10,000
10,000	10,000	10,000	10,000	計 1,000	10,000
10,000	10,000	10,000	10,000	計 1,000	10,000
10,000	10,000	10,000	10,000	計 1,000	10,000
10,000	10,000	10,000	10,000	計 1,000	10,000
10,000	10,000	10,000	10,000	計 1,000	10,000
10,000	10,000	10,000	10,000	計 1,000	10,000
10,000	10,000	10,000	10,000	計 1,000	10,000
10,000	10,000	10,000	10,000	計 1,000	10,000
10,000	10,000	10,000	10,000	計 1,000	10,000
10,000	10,000	10,000	10,000	計 1,000	10,000
10,000	10,000	10,000	10,000	計 1,000	10,000
10,000	10,000	10,000	10,000	計 1,000	10,000

能飯廣 義梨瀨 村村町	竹 數量 價格	皮 其他ノ樹皮 數量 價格	柴 數量 價格	草 數量 價格	藤 數量 價格	ア 數量 價格	ク 數量 價格	ビ 數量 價格	第六 林產物													
									合	山	布	比	赤	井	母	安	大	宇	島	安	赤	荒
									佐	計	計	計	計	計	計	計	計	計	計	計	計	計
	1 8 0	1 8 9	1 5 0 0	1 1 3	1 5 0 0	1 1 1	1 1 1	1 1 1	1 1 1	1 1 1	1 1 1	1 1 1	1 1 1	1 1 1	1 1 1	1 1 1	1 1 1	1 1 1	1 1 1	1 1 1	1 1 1	1 1 1
									1 1 1	1 1 1	1 1 1	1 1 1	1 1 1	1 1 1	1 1 1	1 1 1	1 1 1	1 1 1	1 1 1	1 1 1	1 1 1	1 1 1
									1 1 1	1 1 1	1 1 1	1 1 1	1 1 1	1 1 1	1 1 1	1 1 1	1 1 1	1 1 1	1 1 1	1 1 1	1 1 1	1 1 1
									1 1 1	1 1 1	1 1 1	1 1 1	1 1 1	1 1 1	1 1 1	1 1 1	1 1 1	1 1 1	1 1 1	1 1 1	1 1 1	1 1 1

廣瀨町	栗 數量 價格	椿 數量 價格	桐 數量 價格	油 數量 價格	杉 數量 價格	檜 數量 價格	樟 數量 價格	化 數量 價格	香 數量 價格	樹 數量 價格	棕 數量 價格	第六 林產物										
												合	山	布	比	赤	井					
												佐	計	計	計	計	計	計	計	計	計	計
	1 8 0	1 8 0	1 6 0	5 1 0	8 5 0	1 2 0	2 0 0	5 7 0	4 0 0	2 0 0	3 5 0	1 1 1	1 1 1	1 1 1	1 1 1	1 1 1	1 1 1	1 1 1	1 1 1	1 1 1	1 1 1	1 1 1
												1 1 1	1 1 1	1 1 1	1 1 1	1 1 1	1 1 1	1 1 1	1 1 1	1 1 1	1 1 1	1 1 1
												1 1 1	1 1 1	1 1 1	1 1 1	1 1 1	1 1 1	1 1 1	1 1 1	1 1 1	1 1 1	1 1 1
												1 1 1	1 1 1	1 1 1	1 1 1	1 1 1	1 1 1	1 1 1	1 1 1	1 1 1	1 1 1	1 1 1

産地	第一漁業				第二漁業				計
	戸数	人口	戸数	人口	戸数	人口	戸数	人口	
安島	1	1	1	1	1	1	1	1	1
安來	1	1	1	1	1	1	1	1	1
宇賀	1	1	1	1	1	1	1	1	1
大塚	1	1	1	1	1	1	1	1	1
安田	1	1	1	1	1	1	1	1	1
母里	1	1	1	1	1	1	1	1	1
井尻	1	1	1	1	1	1	1	1	1
赤屋	1	1	1	1	1	1	1	1	1
比田	1	1	1	1	1	1	1	1	1
布部	1	1	1	1	1	1	1	1	1
山部	1	1	1	1	1	1	1	1	1
合計	10	10	10	10	10	10	10	10	10

○漁業  
第一漁家及漁業者

大正四年

産地	羊		齒		茸		白炭		黒炭		炭		其他ノ木炭	
	数量	價格	数量	價格	数量	價格	数量	價格	数量	價格	数量	價格	数量	價格
荒島	1	1	1	1	1	1	1	1	1	1	1	1	1	1
荒江	1	1	1	1	1	1	1	1	1	1	1	1	1	1
能義	1	1	1	1	1	1	1	1	1	1	1	1	1	1
飯梨	1	1	1	1	1	1	1	1	1	1	1	1	1	1
廣瀬	1	1	1	1	1	1	1	1	1	1	1	1	1	1
合計	10	10	10	10	10	10	10	10	10	10	10	10	10	10

第六林産物

廣瀨町	鯉		鯪		沙魚		白魚		其他		計	
	數量	價格	數量	價格	數量	價格	數量	價格	數量	價格		
大正元年	九三六	六九六	五三〇	三三〇	一六	二二	一三三	七九	八八	九六	一五二	二七
大正二年	九七三	八三三	五〇〇	二五〇	一五	二二	一三五	八七	八五〇	九七〇	一五三	三八
大正三年	九五五	七九三	五〇〇	二七五	一六	二二	一五〇	一〇六	七〇〇	八〇〇	一七六	三三
合計	二八七	二五〇	一三五	八三	一六	二四	四〇五	二七三	八九二	七二	一八六	一〇
山佐村												
布部村												
比田村												
赤屋村												
井尻村												
母里村												
安田村												
大字村												
宇賀村												
島田村	二二七	一九八	一一三	八三			三九六	二七九	八九二	七二	二〇	六
安來町	三〇〇	三〇〇										
赤江村	二五	二〇										
荒島村												

三三

能廣飯 義梨瀨 村村町	黑鯛		鯪		鯉		鱈		鮎	
	數量	價格	數量	價格	數量	價格	數量	價格	數量	價格
大正二年										
大正三年										
合計										
山佐村										
布部村										
比田村										
赤屋村										
井尻村										
母里村										
安田村										
大字村										
島田村										
安來町										
赤江村										
荒島村										

第二漁穫物

大正四年

三三

○I業

大正元年	大正二年	大正三年	合計	山佐村	布部村	比田村	赤屋村	井尻村	母里村	安田村	大塚村	宇賀村	島田村	安來村	赤江村	荒島村	能義村	飯梨村	廣瀬町	
11000	11000	11000	11000																	
11000	11000	11000	11000																	
11000	11000	11000	11000																	
11000	11000	11000	11000																	
11000	11000	11000	11000																	
11000	11000	11000	11000																	
11000	11000	11000	11000																	
11000	11000	11000	11000																	
11000	11000	11000	11000																	

第二漁獲物

大正元年	大正二年	大正三年	合計	山佐村	布部村	比田村	赤屋村	井尻村	母里村	安田村	大塚村	宇賀村	島田村	安來村	赤江村	荒島村	能義村	飯梨村	廣瀬町	
11000	11000	11000	11000																	
11000	11000	11000	11000																	
11000	11000	11000	11000																	
11000	11000	11000	11000																	
11000	11000	11000	11000																	
11000	11000	11000	11000																	
11000	11000	11000	11000																	
11000	11000	11000	11000																	
11000	11000	11000	11000																	

第一 工業戶數、人口

工場名	所在地	創業年月日	職工人員	場主又ハ社名	製品種類	製造		本		副		業		計	
						數量	價	戶數	人口	戶數	人口	戶數	人口	戶數	人口
合山布比赤井母安大字島安赤荒能飯廣	佐部田屋尻里田塚賀田來江島義梨瀬														
計						1,200	1,200	1,200	1,200	1,200	1,200	1,200	1,200	1,200	1,200

第二 工場

工場名	所在地	創業年月日	職工人員	場主又ハ社名	製品種類	製造		紙		他		牛		紙	
						數量	價	數量	價	數量	價	數量	價	數量	價
山根製紙場	山佐村	文久元年月不詳	六	山根長一	牛紙	1,500	1,500	1,500	1,500	1,500	1,500	1,500	1,500	1,500	1,500
安來町	安來町	大正四年四月	五	足立義兼	生糸	1,000	1,000	1,000	1,000	1,000	1,000	1,000	1,000	1,000	1,000
廣瀬町	廣瀬町	明治三十四年九月	三	田中彦右衛門	廣瀬木	1,000	1,000	1,000	1,000	1,000	1,000	1,000	1,000	1,000	1,000
全	全	明治七年二月	三	數榮三郎	木綿	1,000	1,000	1,000	1,000	1,000	1,000	1,000	1,000	1,000	1,000
全	全	明治四十二年六月	三	廣瀬同業組合	同	1,000	1,000	1,000	1,000	1,000	1,000	1,000	1,000	1,000	1,000
全	全	明治十五年二月	二	川上元次郎	線香	1,000	1,000	1,000	1,000	1,000	1,000	1,000	1,000	1,000	1,000
全	全	明治四十年十一月	三	合名社富田精米所	精白米	1,000	1,000	1,000	1,000	1,000	1,000	1,000	1,000	1,000	1,000
全	全	明治四十二年二月	五	安來鐵鋼合資會社	鐵製鋼製	1,000	1,000	1,000	1,000	1,000	1,000	1,000	1,000	1,000	1,000

第三 和紙



安大宇島安赤荒能飯廣				合山布比赤井母安			
田塚莊村				計村村村村村村			
村							
機	1	1	1	1	1	1	1
戶	1	1	1	1	1	1	1
機	1	1	1	1	1	1	1
數	1	1	1	1	1	1	1
職	1	1	1	1	1	1	1
工	1	1	1	1	1	1	1
縮	1	1	1	1	1	1	1
類	1	1	1	1	1	1	1
羽	1	1	1	1	1	1	1
二	1	1	1	1	1	1	1
重	1	1	1	1	1	1	1
類	1	1	1	1	1	1	1
無	1	1	1	1	1	1	1
地	1	1	1	1	1	1	1
及	1	1	1	1	1	1	1
織	1	1	1	1	1	1	1
着	1	1	1	1	1	1	1
尺	1	1	1	1	1	1	1
物	1	1	1	1	1	1	1
類	1	1	1	1	1	1	1
男	1	1	1	1	1	1	1
帶	1	1	1	1	1	1	1
地	1	1	1	1	1	1	1
類	1	1	1	1	1	1	1

大宇島安赤荒能飯廣				山布比赤井母安大			
塚莊村				計村村村村村村			
村							
機	1	1	1	1	1	1	1
戶	1	1	1	1	1	1	1
機	1	1	1	1	1	1	1
數	1	1	1	1	1	1	1
職	1	1	1	1	1	1	1
工	1	1	1	1	1	1	1
縮	1	1	1	1	1	1	1
類	1	1	1	1	1	1	1
羽	1	1	1	1	1	1	1
二	1	1	1	1	1	1	1
重	1	1	1	1	1	1	1
類	1	1	1	1	1	1	1
無	1	1	1	1	1	1	1
地	1	1	1	1	1	1	1
及	1	1	1	1	1	1	1
織	1	1	1	1	1	1	1
着	1	1	1	1	1	1	1
尺	1	1	1	1	1	1	1
物	1	1	1	1	1	1	1
類	1	1	1	1	1	1	1
男	1	1	1	1	1	1	1
帶	1	1	1	1	1	1	1
地	1	1	1	1	1	1	1
類	1	1	1	1	1	1	1

赤井母安大字島安赤荒能飯廣		計	第四織物		合山布比赤井	
屋尻里田塚賀田來江島義梨瀨			物		計村村村	
		織				
		其				
		續				
		他				
		計				
		物				
		類				
		額				
		價				
		類				
		額				
		計				
		價				
		類				
		額				
		計				
		價				
		類				
		額				

1110

275

10

2668

235

11111

11111

11111

11111

11111

11111

11111

11111

11111

11111

母安大字島安赤荒能飯廣		計	第四織物		合山布比赤井母	
里田塚賀田來江島義梨瀨			物		計村村村	
		織				
		其				
		續				
		他				
		計				
		物				
		類				
		額				
		價				
		類				
		額				
		計				
		價				
		類				
		額				

其

織

交

織

物

白木

織

物

織

物

305

100

100

3100

3100

11111

11111

11111

11111

11111

11111

11111

11111

11111

11111

廣 飯 能 荒 赤 安 島 宇 大 安 山 合		山 佐 計	
瀨 梨 義 島 江 來 田 賀 塚 田 里 尻 屋 田 部 計		村 計	
鐵 葉 製 品	數 量	價 額	計
其 他 鐵 製 品	數 量	價 額	計
汽 機 汽 鍋	數 量	價 額	計
算 筭 類	數 量	價 額	計
建 具 類	數 量	價 額	計
指 物 類	數 量	價 額	計
廣 瀨 村	六四八〇	八三三	二〇二〇
飯 梨 村	〇	〇	七九
能 義 村	〇	〇	一九五
荒 島 村	〇	〇	五八
赤 江 村	〇	〇	三五〇
安 來 村	一三〇〇	六五〇	四二〇
島 田 村	〇	〇	一五〇〇
宇 賀 村	〇	〇	一五〇〇
大 塚 村	一三〇	三	一五〇〇
安 田 村	〇	〇	五〇〇
里 尻 村	八〇	一〇	五〇〇
屋 田 村	〇	〇	七〇〇
比 部 村	〇	〇	七〇〇
山 部 村	〇	〇	七〇〇
合 計	一九六八〇	一五五五	七六二二

廣 飯 能 荒 赤 安 島 宇 大 安 山 合		山 佐 計	
瀨 梨 義 島 江 來 田 賀 塚 田 里 尻 屋 田 部 計		村 計	
金 銀 細 工 品	數 量	價 額	計
牙 角 甲 介 細 工 品	數 量	價 額	計
鍋 釜 鐵 瓶 類	數 量	價 額	計
刃 物 類	數 量	價 額	計
瑠 璃 鐵 器	數 量	價 額	計
廣 瀨 村	二七〇	一五〇	二七六
飯 梨 村	〇	〇	〇
能 義 村	〇	〇	〇
荒 島 村	〇	〇	〇
赤 江 村	〇	〇	〇
安 來 村	〇	〇	〇
島 田 村	〇	〇	〇
宇 賀 村	〇	〇	〇
大 塚 村	〇	〇	〇
安 田 村	〇	〇	〇
里 尻 村	〇	〇	〇
屋 田 村	〇	〇	〇
比 部 村	〇	〇	〇
山 部 村	〇	〇	〇
合 計	二七〇	一五〇	二七六

### 第五工産物

		箱類	樽桶類	木製器械類	荷車	足駄下駄
	廣瀬村	100	50	50	330	100
	飯梨村	100	50	50	330	600
	能義村	100	50	50	330	600
	荒島村	100	50	50	330	600
	赤江村	100	50	50	330	600
	安來村	100	50	50	330	600
	島田村	100	50	50	330	600
	字賀村	100	50	50	330	600
	大字村	100	50	50	330	600
	安田村	100	50	50	330	600
	母里村	100	50	50	330	600
	井尻村	100	50	50	330	600
	赤屋村	100	50	50	330	600
	比田村	100	50	50	330	600
	布田村	100	50	50	330	600
	山部村	100	50	50	330	600
	合計	4000	2000	2000	13200	4200

### 第五工産物

續

### 第五工産物

		籠類	其他ノ竹製品	マテンレース	筆	タール
	廣瀬村	1000	500	100	1350	750
	飯梨村	1000	500	100	1350	750
	能義村	1000	500	100	1350	750
	荒島村	1000	500	100	1350	750
	赤江村	1000	500	100	1350	750
	安來村	1000	500	100	1350	750
	島田村	1000	500	100	1350	750
	字賀村	1000	500	100	1350	750
	大字村	1000	500	100	1350	750
	安田村	1000	500	100	1350	750
	母里村	1000	500	100	1350	750
	井尻村	1000	500	100	1350	750
	赤屋村	1000	500	100	1350	750
	比田村	1000	500	100	1350	750
	布田村	1000	500	100	1350	750
	山部村	1000	500	100	1350	750
	合計	4000	2000	1000	5250	2925

### 第五工産物

續

石 數量 價額  
灰 數量 價額  
石 數量 價額  
粉 數量 價額  
傘 數量 價額  
提燈 數量 價額  
和洋服裁縫品 數量 價額

能島	飯義	廣梨	瀨村	葎		草履草鞋		酒		燒酎		醬油	
				數量	價額	數量	價額	數量	價額	數量	價額	數量	價額
1	1	1	1	1	1	1	1	1	1	1	1	1	1
10000	10000	10000	10000	10000	10000	10000	10000	10000	10000	10000	10000	10000	10000
1	1	1	1	1	1	1	1	1	1	1	1	1	1
10000	10000	10000	10000	10000	10000	10000	10000	10000	10000	10000	10000	10000	10000
1	1	1	1	1	1	1	1	1	1	1	1	1	1
10000	10000	10000	10000	10000	10000	10000	10000	10000	10000	10000	10000	10000	10000

能島	飯義	廣梨	瀨村	綿製手巾		建築用石工品		其他石工品		繩	
				數量	價額	數量	價額	數量	價額	數量	價額
1	1	1	1	1	1	1	1	1	1	1	1
10000	10000	10000	10000	10000	10000	10000	10000	10000	10000	10000	10000
1	1	1	1	1	1	1	1	1	1	1	1
10000	10000	10000	10000	10000	10000	10000	10000	10000	10000	10000	10000
1	1	1	1	1	1	1	1	1	1	1	1
10000	10000	10000	10000	10000	10000	10000	10000	10000	10000	10000	10000

宇島	安赤	荒能	飯能	廣	第五工產物					
賀田	來江	島義	梨	瀨	合山	布比	赤井	母安	大宇	島
莊村	田來	江島	村村	村村	計村	村村	村村	村村	塚村	田村
蒲	數量	10000	1650		三元				五	
銜	價額	2000	100		2637				600	
賣	數量	15000	100		200					
藥	價額	1500	0		305					
挽	數量	100			6393			11	150	
物	價額	20			36930		450		75	
類	數量	5								
醋	價額	20								
吹	數量									
扇	價額				3360	50	150	100	105	50
及	數量	2500			25		2	9	160	
關	價額	20			3元		1元	2	150	

安赤	荒能	飯能	廣	第五工產物						
來江	島義	梨	瀨	合山	布比	赤井	母安	大宇	島	安赤
莊村	田來	江島	村村	計村	村村	村村	村村	塚村	田村	來江
味	數量	1500	400	5250	300	300	100	100	500	500
淋	價額	2940	50	2990	50	1890	90	15	2000	2000
味	數量	4970	6300	3300	1500	1000	1000	1000	1000	1500
贈	價額	500	800	300	300	300	300	300	300	1000
干	數量	5639	500	500	1100	1500	1500	1000	1000	1147
溫	價額	26248	33500	3000	4000	4000	3000	3000	8500	45901
純	數量	43	13	2	2	2	2	2	2	2
菜	價額	277	70	210	160	160	160	160	160	160
子	數量	3341	300	50	107	30	30	30	30	1395
餚	價額	5250	1300	400	800	300	300	300	300	2510

大正三年	大正四年	合正計	山部村	布部村	比田村	赤屋村	井尻村	母里村	安田村	大字賀莊村	島田村	安來村	赤江村	荒島村	能義村	飯梨村	廣瀬町	本業		副業		計	
																		戶數	人口	戶數	人口	戶數	人口
七六	八三	九三	二二	二八	三二	三三	三三	三三	三三	三三	三三	三三	三三	三三	三三	三三	三三	一四〇	一四〇	一四〇	一四〇	一四〇	一四〇
一八四	二〇五	二二三	五二	六二	六三	六三	六三	六三	六三	六三	六三	六三	六三	六三	六三	六三	六三	五〇〇	五〇〇	五〇〇	五〇〇	五〇〇	五〇〇
六〇	五七	五七	一八	二六	二六	二六	二六	二六	二六	二六	二六	二六	二六	二六	二六	二六	二六	三〇	三〇	三〇	三〇	三〇	三〇
八七	八四	九三	八〇	八五	八五	八五	八五	八五	八五	八五	八五	八五	八五	八五	八五	八五	八五	三〇〇	三〇〇	三〇〇	三〇〇	三〇〇	三〇〇
一三七	一三九	一四三	二九	五二	五八	五八	五八	五八	五八	五八	五八	五八	五八	五八	五八	五八	五八	一〇〇	一〇〇	一〇〇	一〇〇	一〇〇	一〇〇
二七四	二八三	三三三	八三	九六	九六	九六	九六	九六	九六	九六	九六	九六	九六	九六	九六	九六	九六	六〇〇	六〇〇	六〇〇	六〇〇	六〇〇	六〇〇

第一 商業戶數、人口

大正四年

鐵	品	鐵	品	大正四年		大正三年		大正二年	
				越	高	越	高	越	高
煉	鋼	製	砂	製煉	製煉	製煉	製煉	製煉	製煉
鐵	品	鐵	品	製出	製出	製出	製出	製出	製出
鐵	品	鐵	品	販賣	販賣	販賣	販賣	販賣	販賣
鐵	品	鐵	品	製煉	製煉	製煉	製煉	製煉	製煉
鐵	品	鐵	品	製出	製出	製出	製出	製出	製出
鐵	品	鐵	品	販賣	販賣	販賣	販賣	販賣	販賣
鐵	品	鐵	品	製煉	製煉	製煉	製煉	製煉	製煉
鐵	品	鐵	品	製出	製出	製出	製出	製出	製出
鐵	品	鐵	品	販賣	販賣	販賣	販賣	販賣	販賣
鐵	品	鐵	品	製煉	製煉	製煉	製煉	製煉	製煉
鐵	品	鐵	品	製出	製出	製出	製出	製出	製出
鐵	品	鐵	品	販賣	販賣	販賣	販賣	販賣	販賣

商業

第六 製煉及煉鐵

第二 銀行及諸會社

種別	會社	所在地	設立年月	資本金
銀行	廣瀨銀行	廣瀨町大字廣瀨	明治三十四年二月	100000
同業	安來銀行廣瀨支店	全	全	1
木炭賣買	出雲木炭合資會社	全	全	5000
金錢貸借動產不動產賣買	友益無盡合名會社	全	全	10000
網介	安來銀行荒島支店	荒島村大字荒島	明治三十六年十月	10000
醬油釀造販賣	表醬油釀造合資會社	全	全	8500
銀行	安來銀行	安來町大字安來	明治二十九年十月	300000
船回漕荷物取扱業	安來回漕店	全	全	40000
煉鐵煉鋼業	安來鐵鋼合資會社	全	全	500000
魚鳥賣買	魚鳥合資會社	全	全	20000
船回漕荷物取扱業	大正組	全	全	40000
精米穀賣買	富田精米所	全	全	10000
積立金貸付金	安來無盡合資會社	全	全	20000
銀行	米子銀行安來支店	全	全	10000
同業	安來銀行母里支店	全	全	10000
貨物取扱	井尻運輸合資會社	井尻村大字市東里	明治三十三年十二月	10000
吳服靴物賣買	須藤合資會社	比田村大字東比田	全	10000
銀行	廣瀨銀行布部支店	布部村大字布部	全	10000

備考 大正五年十月二十三日安來銀行ハ廣瀨銀行ヲ併合シ從テ資本金三十五萬圓トナル

第三 質貨

大正四年

第四 輸入貨物

品目	數量	輸 出		輸 入	
		金額	口數	金額	口數
玄米	六九二〇八石	七九七九元	二二二六口	五二七六元	一〇三三三
大白米	八六五五元	一〇四八元	二二二六口	一〇三三三	一六二六六
雜穀	二二	二二	二二	二二	二二
橫麥	二二	二二	二二	二二	二二
苧	二二	二二	二二	二二	二二
三苧	二二	二二	二二	二二	二二
蔬	二二	二二	二二	二二	二二
蘭	二二	二二	二二	二二	二二
生	二二	二二	二二	二二	二二
牛	二二	二二	二二	二二	二二





人糞	干糞	綿實	石粉	靱粉	乾蛹	其他肥料	桑葉	三皮	鐵屑	合計
1	10	100	100	1	1	1	1	1	1	1
2105	20	50	649	649	876	510	150	1100	74	11636

第五 安來港船舶輸出入貨物

大正四年

品種	輸出			品種	輸入		
	數量	價格	仕出港		數量	價格	仕出港
玄米	35,000	1,010.00	莊原	白米	19,633	992.00	大阪、函館、境
鐵鋼類	43,450	1,787.50	尖道、松江	鐵鋼類	8,273	377.50	大阪、兵庫、函館
麥類	6,337	1,586.7	兵神、關門地方	木炭類	5,635	328.80	大阪、神戶、下關、吳
砂糖類	2,825	3,500.0	兵神、關門	油類	6,034	401.5	大阪、松江、境、夜見濱
肥料	5,990	2,987.5	大阪、高松、松江	溫飽	4,579	1,857.7	大阪、神戶
其他	3,011	4,501.7	大阪、神戶、下關、松江		773	3,167.0	濱田、溫泉津、米子、松江

干柿	石粉	弓貝	赤貝	線香	大蠟	荒芋	砂糖類	竹類	竹類	箭類	土油	喇叭類	金類	空類	生類	綿類	麥粉	合計			
3	3	3	3	3	3	3	3	3	3	3	3	3	3	3	3	3	3	3	3		
226	489	489	1100	649	649	876	510	150	1100	74	11636	37891	500	1184	1261	265	503	64	1562	300	44839





道	第四道		路		
甲種荒島道	町村大字	改修ノ延長道	幅	改修年度	同上工費
米倉子	米倉子	自安米	五.五	五.五	
鳥取	鳥取	自安鳥	六.三	六.三	
岩美	岩美	自安美	七.五	七.五	
舞鶴	舞鶴	自安境	一六.五	一六.五	自境至舞鶴
岡山	岡山	自安岡	三五.三	三五.三	
大阪	大阪	自安大	二七.四	二七.四	
京都	京都	自安京	二〇.八	二〇.八	
東京	東京	自安東	五.九	五.九	
飯梨村	飯梨村		三.八	三.八	
赤江村	赤江村		一.五	一.五	
植田	植田		二五.五	二五.五	
中田	中田		二.五	二.五	
津頼	津頼		一.五	一.五	

11011

掛合		大森		大田		川本		濱田		益田		津野		西郷	
自荒島	至安	自荒島	至安	自荒島	至安	自荒島	至安	自荒島	至安	自荒島	至安	自荒島	至安	自荒島	至安
一〇.一	一〇.一	九.九	九.九	一〇.〇	一〇.〇	一〇.〇	一〇.〇	一〇.〇	一〇.〇	五.九	五.九	四.二	四.二	二.六	二.六
自荒島	至西郷	自荒島	至西郷	自荒島	至西郷	自荒島	至西郷	自荒島	至西郷	自荒島	至西郷	自荒島	至西郷	自荒島	至西郷
一〇.一	一〇.一	九.九	九.九	一〇.〇	一〇.〇	一〇.〇	一〇.〇	一〇.〇	一〇.〇	五.九	五.九	四.二	四.二	二.六	二.六

11011















町村名	族籍	從四位	正五位	從五位	正六位	從六位	正七位	從七位	正八位	從八位	計
飯梨村	平士民族	1	1	1	1	1	1	1	1	1	1
能義村	平士民族	1	1	1	1	1	1	1	1	1	1
荒島村	平士民族	1	1	1	1	1	1	1	1	1	1
赤江村	平士民族	1	1	1	1	1	1	1	1	1	1
安來町	平士民族	1	1	1	1	1	1	1	1	1	1
廣瀨町	平士民族	1	1	1	1	1	1	1	1	1	1
計		6	6	6	6	6	6	6	6	6	6

第四 有位人員

大正四年十二月末調

飯梨村 能義村 荒島村 赤江村 安來町 宇賀村 島田村 大塚村

母里村 井尻村 赤屋村 比田村 布部村 山部村 合計

四七 五七 五〇 六六 六二 八〇 七〇

町村名	特別會員	通常會員	町村名	特別會員	通常會員
廣瀨町	4人	1人	廣瀨町	4人	1人
安田村	7人	1人	安田村	7人	1人
計	11人	2人	計	11人	2人

第三 愛國婦人會員

廣瀨町 飯梨村 能義村 荒島村 赤江村 安來町 宇賀村 島田村 大塚村 安田村 母里村 井尻村 赤屋村 比田村 布部村 山部村 合計

164 142 133 154 183 126 184 148 227 233 221 230 232 217 209 244 243

4 1 1 1 1 1 1 1 1 1 1 1 1 1 1 1 1

10 13 12 16 15 14 16 13 10 12 11 14 13 12 11 10 13

1 1 1 1 1 1 1 1 1 1 1 1 1 1 1 1 1

35 33 34 36 35 34 36 33 30 32 31 34 33 32 31 30 33

373 396 388 390 389 388 387 386 385 384 383 382 381 380 379 378 377

379 394 384 393 383 392 382 391 381 390 380 389 379 388 378 387 377 386

功三級	等級別	第六 金鷄勳章受領人員															
		廣瀨	飯梨	能義	荒島	赤江	安來	島田	宇賀莊	大塚	安田	母里	井尻	赤屋	比田	布部	山佐
一	廣瀨	計	村	村	村	村	村	村	村	村	村	村	村	村	村	村	村
一	飯梨																
一	能義	二															二
一	荒島																
一	赤江	一															一
一	安來																
一	島田	一															一
一	宇賀莊	一															一
一	大塚	一															一
一	安田	三															三
一	母里																
一	井尻	一															一
一	赤屋																
一	比田	四															四
一	布部																
一	山佐	六															六

第六 金鷄勳章受領人員

大正四年十二月末調

功三級	等級別	第五 帶勳人員															
		廣瀨	飯梨	能義	荒島	赤江	安來	島田	宇賀莊	大塚	安田	母里	井尻	赤屋	比田	布部	山佐
一	廣瀨	計	村	村	村	村	村	村	村	村	村	村	村	村	村	村	村
一	飯梨																
一	能義	一															一
一	荒島																
一	赤江	一															一
一	安來																
一	島田	一															一
一	宇賀莊	二															二
一	大塚	五															五
一	安田	三															三
一	母里																
一	井尻	九															九
一	赤屋	七															七
一	比田																
一	布部	一															一
一	山佐	三															三

第五 帶勳人員

大正四年十二月末調

町村名	患者死亡	患者死亡	患者死亡	患者死亡	患者死亡	患者死亡	患者死亡	患者死亡	患者死亡	患者死亡	患者死亡	患者死亡	患者死亡	患者死亡	患者死亡	患者死亡	患者死亡	患者死亡	患者死亡	患者死亡	第二 傳染病患者及死亡者		
																					大正二年	大正三年	
廣瀨町	1	1	1	1	1	1	1	1	1	1	1	1	1	1	1	1	1	1	1	1	1	1	1
能義村																							
荒島村																							
赤江村																							
安來町																							
島田村																							
安田村																							
大塚村																							
宇賀村																							
安田村																							
母里村																							
井尻村																							
赤屋村																							
比田村																							
布部村																							
山部村																							
合計																							
大正二年																							
大正三年																							
大正四年																							

111

職別	廣瀨	飯梨	能義	荒島	赤江	安來	島田	宇賀	大塚	安田	母里	井尻	赤屋	比田	布部	山佐	合計	功七級	功六級	功五級	功四級	第七 外國勳章受領人員	
																						大正四年十二月末調	合計
醫師																							
齒科醫師																							
藥劑師																							
產婆																							
鍼灸																							
看護婦																							
製藥者																							
合計																							
朝鮮																							
其他																							
農工商																							
武官																							
文官																							
職別																							
廣瀨																							
飯梨																							
能義																							
荒島																							
赤江																							
安來																							
島田																							
宇賀																							
大塚																							
安田																							
母里																							
井尻																							
赤屋																							
比田																							
布部																							
山佐																							
合計																							
功七級																							
功六級																							
功五級																							
功四級																							
合計																							

○衛生  
第一 醫師產婆鍼灸等

大正四年末

111

一	一	一	一	一	九	八	七	六	五	四	三	二	一					
四	三	二	一	〇														
年	年	年	年	年	年	年	年	年	年	年	年	年	年					
全	全	全	全	全	全	全	全	全	全	全	全	全	女男					
三	三	三	三	三	五	一	二	三	一	三	二	四	六	三	二	六	七	八

年	明大正	大正	大正	合	山	布	比	赤	井	母	安	大	字	島	安	赤	荒	能	飯
齡	正元	二年	三年	計	佐	部	田	屋	尻	里	田	塚	賀	田	來	江	島	義	梨
男	九	一	三	七															
女																			
傳染性病	九	一	三	七															
營養及發育的	五	一	六	六															
筋肉病	九	七	三	〇															
骨及關節病																			
血行病	三	三	二	二															
神經及五臟病	五	〇	二	七															
呼吸器病	六	四	六	五															
消化器病	二	八	三	六															
泌尿及生殖器																			
外傷及變死	三	四	四	四															
中毒症																			
原因不明																			
合計	七	六	九	六															
肺病	七	二	九	〇															

第三 病死者病症別

大正四年

四 四 四 三 三 三 三 三 三 三 三 三 二  
二 一 〇 九 八 七 六 五 四 三 二 一 〇 九  
年 年 年 年 年 年 年 年 年 年 年 年 年

全全 全全 全全 全全 全全 全全 全全 全全 全全 全全 全全 全全 全全 全全

|| | | | | | | | | | | | | | | |

|| | | | | | | | | | | | | | | |

|| | | | | | | | | | | | | | | |

|| | | | | | | | | | | | | | | |

|| | | | | | | | | | | | | | | |

|| | | | | | | | | | | | | | | |

|| | | | | | | | | | | | | | | |

|| | | | | | | | | | | | | | | |

|| | | | | | | | | | | | | | | |

|| | | | | | | | | | | | | | | |

|| | | | | | | | | | | | | | | |

|| | | | | | | | | | | | | | | |

|| | | | | | | | | | | | | | | |

|| | | | | | | | | | | | | | | |

|| | | | | | | | | | | | | | | |

二 二 二 二 二 二 二 二 一 一 一 一 一  
八 七 六 五 四 三 二 一 〇 九 八 七 六 五  
年 年 年 年 年 年 年 年 年 年 年 年 年

全全 全全 全全 全全 全全 全全 全全 全全 全全 全全 全全 全全 全全 全全

|| | | | | | | | | | | | | | | |

|| | | | | | | | | | | | | | | |

|| | | | | | | | | | | | | | | |

|| | | | | | | | | | | | | | | |

|| | | | | | | | | | | | | | | |

|| | | | | | | | | | | | | | | |

|| | | | | | | | | | | | | | | |

|| | | | | | | | | | | | | | | |

|| | | | | | | | | | | | | | | |

|| | | | | | | | | | | | | | | |

|| | | | | | | | | | | | | | | |

|| | | | | | | | | | | | | | | |

|| | | | | | | | | | | | | | | |

|| | | | | | | | | | | | | | | |

|| | | | | | | | | | | | | | | |



七 六 六 六 六 六 六 六 六 六 六 五 五 五  
〇 九 八 七 六 五 四 三 二 一 〇 九 八 七  
年 年 年 年 年 年 年 年 年 年 年 年 年 年

全全全全全全全全全全全全全全全全全全全全


六四八七五五九三 四四二六五二七五 六六一七九四 一一三三 四四

| | | | | | | | | | | | | | | | | | | | | |

1114

五 五 五 五 五 五 五 五 四 四 四 四 四 四 四  
六 五 四 三 二 一 〇 九 八 七 六 五 四 三  
年 年 年 年 年 年 年 年 年 年 年 年 年 年

全全全全全全全全全全全全全全全全全全全全


四三 一二 三二 | 四二 一六 二五 四五 五五 二二 三 | 五 | 三二 一三

| | | | | | | | | | | | | | | | | | | | | |

1115

合 不 九 九 九 九 九 九 九 八 八 八 八 八  
 計 詳 年 年 年 年 年 年 年 年 年 年 年 年 年

全全全全全全全全全全全全全全全全全全全全

〇四 一 | | | | | | | | | | | | | | | | | |

九七 一 | | | | | | | | | | | | | | | | | |

一一 一 | | | | | | | | | | | | | | | | | |

五四 一 | | | | | | | | | | | | | | | | | |

七三 一 | | | | | | | | | | | | | | | | | |

六三 一 | | | | | | | | | | | | | | | | | |

〇三 一 | | | | | | | | | | | | | | | | | |

七六 一 | | | | | | | | | | | | | | | | | |

五二 一 | | | | | | | | | | | | | | | | | |

九六 一 | | | | | | | | | | | | | | | | | |

| | | | | | | | | | | | | | | | | |

七〇 一 | | | | | | | | | | | | | | | | | |

五九六一 一 | | | | | | | | | | | | | | | | | |

〇六 一 | | | | | | | | | | | | | | | | | |

二二九

八 八 八 八 八 七 七 七 七 七 七 七 七 七  
 四 三 二 一 〇 九 八 七 六 五 四 三 二 一  
 年 年 年 年 年 年 年 年 年 年 年 年 年 年

全全全全全全全全全全全全全全全全全全全全

| | | | | | | | | | | | | | | | | |

三 | | | | | | | | | | | | | | | | | |

| | | | | | | | | | | | | | | | | |

| | | | | | | | | | | | | | | | | |

三 | | | | | | | | | | | | | | | | | |

| | | | | | | | | | | | | | | | | |

一 | | | | | | | | | | | | | | | | | |

| | | | | | | | | | | | | | | | | |

| | | | | | | | | | | | | | | | | |

| | | | | | | | | | | | | | | | | |

| | | | | | | | | | | | | | | | | |

| | | | | | | | | | | | | | | | | |

六二三四二五 三三三五 一四一六 八元五六 〇〇六〇 九六七〇 八七

| | | | | | | | | | | | | | | | | |

二二八

三	二	一	月	別	大正三年	合計	山佐村	布部村	比田村	赤屋村	井尻村	母里村
全	全	全	全	全	全	全	全	全	全	全	全	全
別	女	男	第一類	傳染性病	六八	七九	五八	五五	七三	一一	一一	四三
病	營養及	發育的	第二類	筋肉病	〇七	三六	一一	一一	一一	一一	一一	一一
病	皮膚病	骨節病	第三類	及關節病	一五	六三	一一	一一	一一	一一	一一	一一
病	血行	器	第四類	病	六八	二四	一一	一一	一一	一一	一一	一一
病	及神經	管	第五類	病	二二	一一	一一	一一	一一	一一	一一	一一
病	呼吸	器	第六類	病	二二	四九	四九	一一	一一	一一	一一	一一
病	消化	器	第七類	病	八五	一八	四五	一一	一一	一一	一一	一一
病	泌尿	器及	第八類	變死	三	一一	一一	一一	一一	一一	一一	一一
病	外傷	性	第九類	中毒	一一	一一	一一	一一	一一	一一	一一	一一
病	原因	不明	第十類	合計	三三	六三	三三	三三	三三	三三	三三	三三
病	肺	內	第十一類	合計	九一	三五	四六	三三	三三	三三	三三	三三

第五 死亡者月別

大正四年

安田村	大塚村	宇賀莊村	島田村	安來町	赤江村	荒島村	能義村	飯梨村	廣瀬町	町村名	大正三年
全	全	全	全	全	全	全	全	全	全	女男	全
六六	四四	三五	一三	九五	二九	四七	四四	五九	九六	以下一年	三六
一一	八二	一一	一一	二五	一一	一一	一一	一一	一一	以下二年	五九
一一	一一	一一	一一	一一	一一	一一	一一	一一	一一	以下三年	四二
一一	一一	一一	一一	一一	一一	一一	一一	一一	一一	以下四年	一一
一一	一一	一一	一一	一一	一一	一一	一一	一一	一一	以下五年	二九
一一	一一	一一	一一	一一	一一	一一	一一	一一	一一	以下六年	六六
一一	一一	一一	一一	一一	一一	一一	一一	一一	一一	以下七年	五五
一一	一一	一一	一一	一一	一一	一一	一一	一一	一一	以下十年	三九
一一	一一	一一	一一	一一	一一	一一	一一	一一	一一	以下十五年	九〇
一一	一一	一一	一一	一一	一一	一一	一一	一一	一一	以下二十年	一一
一一	一一	一一	一一	一一	一一	一一	一一	一一	一一	以下三十年	五五
一一	一一	一一	一一	一一	一一	一一	一一	一一	一一	以下四十年	三五
一一	一一	一一	一一	一一	一一	一一	一一	一一	一一	以下五十年	三五
一一	一一	一一	一一	一一	一一	一一	一一	一一	一一	以上十年	三五
一一	一一	一一	一一	一一	一一	一一	一一	一一	一一	計	三〇

第四 死亡者町村別

大正四年



町村名	病院又ハ病舎ノ位置	傳染病院	隔離病舎	備考	大正二年	明治四十五年
廣瀨町	廣瀨町	1	1	院名廣瀨病院	全	全
飯梨村	飯梨村	1	1		全	全
能義村	能義村	1	1		全	全
荒島村	荒島村	1	1		全	全
赤江村	赤江村	1	1		全	全
安來町	安來町	1	1		全	全
宇賀村	宇賀村	1	1		全	全
大字村	大字村	1	1		全	全
安田村	安田村	1	1		全	全
母里村	母里村	1	1		全	全
井尻村	井尻村	1	1		全	全
赤屋村	赤屋村	1	1		全	全
比田村	比田村	1	1		全	全
布部村	布部村	1	1		全	全
山佐村	山佐村	1	1		全	全

第八 傳染病隔離病舎

大正四年十二月末日

町村名	傳染病院	隔離病舎	備考	大正二年	明治四十五年
赤江村	1	1		全	全
安來町	1	1		全	全
島田村	1	1		全	全
宇賀村	1	1		全	全
大字村	1	1		全	全
安田村	1	1		全	全
母里村	1	1		全	全
井尻村	1	1		全	全
赤屋村	1	1		全	全
比田村	1	1		全	全
布部村	1	1		全	全
山佐村	1	1		全	全
合計	1	1		全	全
大正三年	1	1		全	全

1114

1114

町村名	組合數	組合戶數	組合長數	世話係數
廣瀨	17	568	1	1
飯梨	1	45	1	1
能義	1	41	1	1
荒島	1	53	1	1
赤江	1	60	1	1
安來	1	160	1	1
島田	1	38	1	1
宇賀	1	44	1	1
大塚	1	47	1	1
安田	1	33	1	1
母里	1	33	1	1
井尻	1	37	1	1
赤屋	1	33	1	1
比田	1	33	1	1
布田	1	51	1	1
山部	1	55	1	1
合計	17	830	17	17

第一〇衛生組合

大正四年十二月末日

第一一衛生會

一三七

町村名	墳墓箇所數	同上反別	火葬場數	土葬人員	火葬人員
廣瀨	17	568	2	4	1
飯梨	1	45	1	1	1
能義	1	41	1	1	1
荒島	1	53	1	1	1
赤江	1	60	1	1	1
安來	1	160	1	1	1
島田	1	38	1	1	1
宇賀	1	44	1	1	1
大塚	1	47	1	1	1
安田	1	33	1	1	1
母里	1	33	1	1	1
井尻	1	37	1	1	1
赤屋	1	33	1	1	1
比田	1	33	1	1	1
布田	1	51	1	1	1
山部	1	55	1	1	1
合計	17	830	17	17	17

第九墳墓地及埋火葬

大正四年

一五六



町村名	種別	學校數	校長氏名	位	置	積
廣瀬町	高等小學校	二	妹尾信敏	全	廣瀬	三八九
飯梨村	高等小學校	七	板垣九郎	全	飯梨	一〇九〇
能義村	高等小學校	七	山本武九郎	全	能義	一〇九〇
荒島村	高等小學校	七	武部清四郎	全	荒島	一〇九〇
赤江村	高等小學校	四	村上軍之助	全	赤江	七三三
安來町	高等小學校	三	利助	全	安來	三〇九
島田村	高等小學校	二	村上軍之助	全	島田	三〇九
字寶莊村	高等小學校	一	助	全	字寶莊	二〇九
大塚村	高等小學校	一	助	全	大塚	二〇九
安田村	高等小學校	一	助	全	安田	二〇九
母里村	高等小學校	一	助	全	母里	二〇九
井尻村	高等小學校	一	助	全	井尻	二〇九
赤屋村	高等小學校	一	助	全	赤屋	二〇九
比田村	高等小學校	一	助	全	比田	二〇九
布部村	高等小學校	一	助	全	布部	二〇九
合計						
山佐村	高等小學校	一	助	全	山佐	二〇九
合計						

町村名	種別	學校數	校長氏名	位	置	積
廣瀬町	高等小學校	二	妹尾信敏	全	廣瀬	三八九
飯梨村	高等小學校	七	板垣九郎	全	飯梨	一〇九〇
能義村	高等小學校	七	山本武九郎	全	能義	一〇九〇
荒島村	高等小學校	七	武部清四郎	全	荒島	一〇九〇
赤江村	高等小學校	四	村上軍之助	全	赤江	七三三
安來町	高等小學校	三	利助	全	安來	三〇九
島田村	高等小學校	二	村上軍之助	全	島田	三〇九
字寶莊村	高等小學校	一	助	全	字寶莊	二〇九
大塚村	高等小學校	一	助	全	大塚	二〇九
安田村	高等小學校	一	助	全	安田	二〇九
母里村	高等小學校	一	助	全	母里	二〇九
井尻村	高等小學校	一	助	全	井尻	二〇九
赤屋村	高等小學校	一	助	全	赤屋	二〇九
比田村	高等小學校	一	助	全	比田	二〇九
布部村	高等小學校	一	助	全	布部	二〇九
合計						
山佐村	高等小學校	一	助	全	山佐	二〇九
合計						

第三 小學校在籍兒童及學齡兒童

大正五年十二月現在

町村名	種別	學校數	校長氏名	位	置	積
廣瀬町	高等小學校	二	妹尾信敏	全	廣瀬	三八九
飯梨村	高等小學校	七	板垣九郎	全	飯梨	一〇九〇
能義村	高等小學校	七	山本武九郎	全	能義	一〇九〇
荒島村	高等小學校	七	武部清四郎	全	荒島	一〇九〇
赤江村	高等小學校	四	村上軍之助	全	赤江	七三三
安來町	高等小學校	三	利助	全	安來	三〇九
島田村	高等小學校	二	村上軍之助	全	島田	三〇九
字寶莊村	高等小學校	一	助	全	字寶莊	二〇九
大塚村	高等小學校	一	助	全	大塚	二〇九
安田村	高等小學校	一	助	全	安田	二〇九
母里村	高等小學校	一	助	全	母里	二〇九
井尻村	高等小學校	一	助	全	井尻	二〇九
赤屋村	高等小學校	一	助	全	赤屋	二〇九
比田村	高等小學校	一	助	全	比田	二〇九
布部村	高等小學校	一	助	全	布部	二〇九
合計						
山佐村	高等小學校	一	助	全	山佐	二〇九
合計						



町村名	教員				學級數	過義 月務 額超	補助教員給	教專 員科 給正
	正教員	准教員	代用教員	計				
廣瀬町	九六六	六六六	一一一	一七五	三	一七五	一一一	一四
飯梨村	七六六	六六六	一一一	一七五	三	一七五	一一一	一四
能義村	七六六	六六六	一一一	一七五	三	一七五	一一一	一四
荒島村	七六六	六六六	一一一	一七五	三	一七五	一一一	一四
赤江村	七六六	六六六	一一一	一七五	三	一七五	一一一	一四
安來町	七六六	六六六	一一一	一七五	三	一七五	一一一	一四
大字村	七六六	六六六	一一一	一七五	三	一七五	一一一	一四
安田村	七六六	六六六	一一一	一七五	三	一七五	一一一	一四
母里村	七六六	六六六	一一一	一七五	三	一七五	一一一	一四
井尻村	七六六	六六六	一一一	一七五	三	一七五	一一一	一四
赤屋村	七六六	六六六	一一一	一七五	三	一七五	一一一	一四
比田村	七六六	六六六	一一一	一七五	三	一七五	一一一	一四
布部村	七六六	六六六	一一一	一七五	三	一七五	一一一	一四
山佐村	七六六	六六六	一一一	一七五	三	一七五	一一一	一四
合計	二六〇五	二四八四	一八五	三九〇〇	三三	三九〇〇	一八五	四六五

第四 教員及俸給額

大正五年度

町村名	教員				學級數	過義 月務 額超	補助教員給	教專 員科 給正
	正教員	准教員	代用教員	計				
島田村	二二二	二二二	一一一	二二二	一	二二二	一一一	二二
宇賀莊村	二二二	二二二	一一一	二二二	一	二二二	一一一	二二
大塚村	二二二	二二二	一一一	二二二	一	二二二	一一一	二二
安田村	二二二	二二二	一一一	二二二	一	二二二	一一一	二二
母里村	二二二	二二二	一一一	二二二	一	二二二	一一一	二二
井尻村	二二二	二二二	一一一	二二二	一	二二二	一一一	二二
赤屋村	二二二	二二二	一一一	二二二	一	二二二	一一一	二二
比田村	二二二	二二二	一一一	二二二	一	二二二	一一一	二二
布部村	二二二	二二二	一一一	二二二	一	二二二	一一一	二二
山佐村	二二二	二二二	一一一	二二二	一	二二二	一一一	二二
合計	二二二	二二二	一一一	二二二	三	二二二	一一一	二二

第五 學齡兒童就學出席步合卒業生調

大正五年三月現在

町村名	就學步合	出席步合	卒業生		計
			男	女	
廣瀨町	九八〇	九八〇	五八	六九	一二七
飯梨村	九〇九	九〇九	五八	六九	一二七
能義村	九〇九	九〇九	五八	六九	一二七
荒島村	九〇九	九〇九	五八	六九	一二七
赤江村	九〇九	九〇九	五八	六九	一二七
安來町	九〇九	九〇九	五八	六九	一二七
島田村	九〇九	九〇九	五八	六九	一二七
宇賀村	九〇九	九〇九	五八	六九	一二七
大字村	九〇九	九〇九	五八	六九	一二七
大塚村	九〇九	九〇九	五八	六九	一二七
安田村	九〇九	九〇九	五八	六九	一二七
母里村	九〇九	九〇九	五八	六九	一二七
井尻村	九〇九	九〇九	五八	六九	一二七
赤屋村	九〇九	九〇九	五八	六九	一二七
比田村	九〇九	九〇九	五八	六九	一二七
布部村	九〇九	九〇九	五八	六九	一二七
山佐村	九〇九	九〇九	五八	六九	一二七
合計	九〇九	九〇九	五八	六九	一二七

第六 小學校兒童貯金

大正四年十二月三十一日

學校名	種別	性別	在籍兒童	貯金兒童		貯金兒童ニ對スル貯金兒童均貯金額
				金額	額	
廣瀨町尋常小學校	尋常	男女	二四〇	二四〇	二四〇	一〇〇
飯梨村尋常小學校	尋常	男女	二四〇	二四〇	二四〇	一〇〇
能義村尋常小學校	尋常	男女	二四〇	二四〇	二四〇	一〇〇
荒島村尋常小學校	尋常	男女	二四〇	二四〇	二四〇	一〇〇
赤江村尋常小學校	尋常	男女	二四〇	二四〇	二四〇	一〇〇
東赤江高等小學校	高等	男女	二四〇	二四〇	二四〇	一〇〇
同村尋常小學校	尋常	男女	二四〇	二四〇	二四〇	一〇〇
今津尋常小學校	尋常	男女	二四〇	二四〇	二四〇	一〇〇
安來町尋常小學校	尋常	男女	二四〇	二四〇	二四〇	一〇〇
合計			二四〇	二四〇	二四〇	一〇〇

島田村尋常小學校	尋常	全	二九	一〇九	八三三	二〇八	二二七
宇賀莊尋常小學校	高等	全	二〇	二〇	八二	二〇	二〇
大塚村尋常小學校	高等	全	八	一〇	七一	二〇	二〇
大塚村尋常小學校	尋常	全	三	一	六一	二〇	二〇
上吉田尋常小學校	尋常	全	四	一	五三	二〇	二〇
安田村尋常小學校	高等	全	九	一	六八	二〇	二〇
安田村尋常小學校	尋常	全	二	一	五二	二〇	二〇
母里村尋常小學校	高等	全	一	一	七	二〇	二〇
母里村尋常小學校	尋常	全	一	一	一	二〇	二〇
井尻村尋常小學校	尋常	全	八	一	九	二〇	二〇
赤屋村尋常小學校	尋常	全	六	一	三	二〇	二〇
下十年尋常小學校	尋常	全	五	一	四	二〇	二〇
同小竹尋常小學校	尋常	全	八	一	七	二〇	二〇
比田村尋常小學校	尋常	全	二	一	三	二〇	二〇
西比田高等小學校	高等	全	三	一	二	二〇	二〇

東比田尋常小學校	尋常	全	五	一〇	六〇	一〇〇	二七
布部村尋常小學校	高等	全	九	一	二	一〇	一〇
布部村尋常小學校	尋常	全	一	一	一	一〇	一〇
宇波村尋常小學校	尋常	全	四	一	九	一〇	一〇
菅原尋常小學校	尋常	全	二	一	二	一〇	一〇
山佐村尋常小學校	高等	全	七	一	八	一〇	一〇
山佐村尋常小學校	尋常	全	九	一	一	一〇	一〇
奧田村尋常小學校	尋常	全	二	一	二	一〇	一〇
同村尋常小學校	尋常	全	三	一	三	一〇	一〇
同村尋常小學校	尋常	全	三	一	三	一〇	一〇
下山尋常小學校	尋常	全	六	一	六	一〇	一〇
合計	高等	全	二九	一	二九	一〇	一〇
合計	尋常	全	二六	一	二六	一〇	一〇
通計	高等	全	二九	一	二九	一〇	一〇
通計	尋常	全	二六	一	二六	一〇	一〇

第七 町村公學費

町村名	大正四年度	大正三年度	大正二年度
廣瀬町	五,100	四,650	三,876
飯梨村	二,417	二,266	二,338
能義村	二,533	二,398	二,581
荒島村	二,003	二,055	二,376
赤江村	四,702	八,671	九,414
安來町	四,969	四,274	四,794
島田村	一,824	一,743	一,755
宇賀村	二,636	二,337	二,835
大字村	二,754	二,839	二,860
大塚村	三,997	一,959	一,541
安田村	三,334	二,485	二,033
母里村	二,716	二,298	一,858
井尻村	二,237	二,856	二,413
赤屋村	二,949	二,856	一,858
比田村	二,906	二,851	三,018
布部村	三,974	三,410	二,956
山佐村	五,261	四,935	五,253
合計			

第八 實業學校

大正五年十二月末現在

名	稱	創立年	學科	修業年限	學級	生徒數	校長	教諭	助教	心得	教諭	心得	訓導	代用	經費
---	---	-----	----	------	----	-----	----	----	----	----	----	----	----	----	----

備考。印ハ兼務者ヲ示ス

第九 加設科目ヲ課スル町村立小學校

職	員	開校年月日	第一〇 能義郡立農業學校	大正五年十月一日調	科 目		尋 常 小 學 校		高 等 小 學 校		計
					正 教 科	補 習 科	正 教 科	補 習 科			
能義郡立農業學校	安來町立女子技藝學校	明治三十四年	農業	三年	三	100	一	一	一	一	五七六〇
宇賀村立實業補習學校	母里村立實業補習學校	明治三十五年	裁縫	二年	二	〇	一	一	一	一	一,二四二
井尻村立實業補習學校	島田村立實業補習學校	明治四十五年	裁縫	二年	二	〇	一	一	一	一	三六六
西比田實業補習學校	東比田實業補習學校	大正三年	裁縫	二年	二	〇	一	一	一	一	二七
大正四年	大正五年	大正五年	裁縫	二年	二	〇	一	一	一	一	三三
大正五年	大正五年	大正五年	裁縫	二年	二	〇	一	一	一	一	三三
合計	合計	合計	合計	合計	合計	合計	合計	合計	合計	合計	合計

生徒	第一學年			第二學年			第三學年			別科	人員	平均年齡
	人員	平均年齡	人員	人員	平均年齡	人員	平均年齡	人員	平均年齡			
廣瀨飯梨能	1	7.2	1	1	7.2	1	7.2	1	7.2	1	1	7.2
赤島	1	7.2	1	1	7.2	1	7.2	1	7.2	1	1	7.2
能義	1	7.2	1	1	7.2	1	7.2	1	7.2	1	1	7.2
飯梨	1	7.2	1	1	7.2	1	7.2	1	7.2	1	1	7.2
廣瀨	1	7.2	1	1	7.2	1	7.2	1	7.2	1	1	7.2
合計	5	7.2	5	5	7.2	5	7.2	5	7.2	5	5	7.2

種目	金額	種目	金額	種目	金額	種目	金額
國庫納金	2,680.00	校費	1,373.33	雜給	4,956.00	學校費	8,850.00
俸給	2,680.00	建築費	8,050.00	生徒給	3,400.00	合計	5,700.00
種目	金額	種目	金額	種目	金額	種目	金額
宿舍	3	同舍費(食費)	319.19	炊	1	夫	100
宿舍	3	同舍費(食費)	319.19	炊	1	夫	100
宿舍	3	同舍費(食費)	319.19	炊	1	夫	100

卒業生町村別

廣瀨	5
飯梨	3
能義	3
赤島	3
安來	3
井尻	3
合計	21

第一 能義郡立農業學校學科程度及時數

科目	第一學年	第二學年	第三學年	授業時數
修身	人論道德ノ要旨 漢字交リ文 楷行草	全上	全上	二
國文	普通文 算、分數、小數、比例、珠算、加減乘除	全上	記事文 百分算開平開立簡易ナ 土地丈量日用簿記	二
算術	植物學、動物學、礦物學 日本及外國地理大意	全上	肥料 蔬菜、果樹、造林 牛馬、豚、鶏、蜜蜂等ノ飼養管理	二
地理	土壤、土地改良 普通作物、特用作物、簡易ナル農産製造栽桑	全上	大意	二
農學	養蠶法、生理、病理大意 重要作物ノ病虫害	全上	大意	二
畜産	普通體操 兵式體操	全上	大意	二
養蠶	事業ノ繁閑ニヨリ適宜之ヲ定ム	全上	大意	二
病蟲		全上	大意	二
經濟		全上	大意	二
體操		全上	大意	二
合計				二

第二 學校醫

大正五年

町村名	學校	醫師名	資格	年	手	當擔任學校數	擔任兒童
廣瀨町	若槻房太郎	醫學科大學撰科卒業	格	門	〇	一	五五
飯梨村	廣江延之助	開業試驗合格	格	〇	〇	一	四八
能義村	杉原六郎	全	上	〇	〇	一	三〇〇
荒島村	伊藤倉右衛門	全	上	〇	〇	一	三三
赤江村	吉岡久隆	全	上	〇	〇	一	二七八
安來町	坂岡賢之	府立醫學校卒業	上	〇	〇	一	二七六
島田村	野坂賢之	全	上	〇	〇	一	二七六
宇賀莊村	全	開業試驗合格	上	〇	〇	一	二六二
大塚村	大淵英一	開業試驗合格	格	〇	〇	一	三六
安田村	長谷川乙之助	開業試驗合格	格	〇	〇	一	三六
母里村	內藤啓之助	全	上	〇	〇	一	三三
井尻村	宮田潤太郎	第三高等學校醫科部	上	〇	〇	一	三〇
赤屋村	板倉茂吉	開業試驗合格	格	〇	〇	一	三〇
比田村	池田武吉	開業試驗合格	格	〇	〇	一	二七
布部村	須藤恒	岡山醫學專門學校卒業	格	〇	〇	一	二六
山佐村	守田正之助	全	上	〇	〇	一	二六
農業學校	廣江延之助	全	上	〇	〇	一	二〇

○警察  
第一警察區畫

種別	所轄郡名	所轄町村名及駐在所村名	戶數	人口
安來警察署	能義郡	安來町、島田村、赤江村、荒島村、井尻村、宇賀莊村、大塚村、安田村、母里村、赤屋村、廣瀨町、飯梨村、能義村、比田村、布部村、山佐村	五〇七	二六〇〇
廣瀨分署	能義郡		三二八	一七三三

第二警察官吏

年次	警部	警部補	巡查部長	巡查	計
大正二年	二	一	二	三	六
大正三年	二	一	二	三	六
大正四年	二	一	二	三	六

第三盜難

種別	大正四年	大正三年	大正二年
盜難ニ遭ヒシ人	七三	三三	二二
船家人	一	一	一
騙取拐帶詐欺取財ニ遭ヒシ人	六三	一五	一

第四盜難貨幣及物品價格

種別	安來警察署	廣瀨分署	大正三年	大正二年	種別	組員數		種別	安來警察署	廣瀨分署	大正三年	大正二年
						組員數	雲龍水、龍吐水等					
殺人ノ罪	1	5	1	2	失火	1	3	放火	1	1	1	1
傷人ノ罪	1	5	1	2	不審火	1	3	延燒	1	1	1	1
墮胎ノ罪	1	5	1	2	合計	1	3		1	1	1	1

**第八 檢舉犯罪人員**

種別	安來警察署	廣瀨分署	大正三年	大正二年	種別	組員數	
						組員數	雲龍水、龍吐水等
殺人ノ罪	1	5	1	2	失火	1	3
傷人ノ罪	1	5	1	2	不審火	1	3
墮胎ノ罪	1	5	1	2	延燒	1	3
	1	5	1	2	合計	1	3

種別	安來警察署	廣瀨分署	大正三年	大正二年	種別	變死者	
						男	女
自殺	1	1	1	1	實業	1	1
誤殺	1	1	1	1	衣服	1	1
其他殺	1	1	1	1	家畜	1	1
其他	1	1	1	1	雜品	1	1
合計	1	1	1	1	合計	1	1

**第五 變死者**

種別	安來警察署	廣瀨分署	大正三年	大正二年	種別	火災	
						男	女
自殺	1	1	1	1	失火	1	1
誤殺	1	1	1	1	放火	1	1
其他殺	1	1	1	1	不審火	1	1
其他	1	1	1	1	延燒	1	1
合計	1	1	1	1	合計	1	1

**第六 火災**





第二郡會議員											
町	村				村	村	村	村	村	村	村
宇賀庄	大塚村	安田	赤井	比叡	布部	山田	合計	大塚	安田	赤井	比叡
氏名	氏名	氏名	氏名	氏名	氏名	氏名	氏名	氏名	氏名	氏名	氏名
參事會員	參事會員	參事會員	參事會員	參事會員	參事會員	參事會員	參事會員	參事會員	參事會員	參事會員	參事會員
同補充員	同補充員	同補充員	同補充員	同補充員	同補充員	同補充員	同補充員	同補充員	同補充員	同補充員	同補充員
當選年月日	當選年月日	當選年月日	當選年月日	當選年月日	當選年月日	當選年月日	當選年月日	當選年月日	當選年月日	當選年月日	當選年月日
天野種三郎	佐藤	並井	永河	政波	天野種三郎	山田	合計	大塚	安田	赤井	比叡
森永	並井	永河	政波	天野種三郎	山田	合計	大塚	安田	赤井	比叡	
天野種三郎	佐藤	並井	永河	政波	天野種三郎	山田	合計	大塚	安田	赤井	比叡
天野種三郎	佐藤	並井	永河	政波	天野種三郎	山田	合計	大塚	安田	赤井	比叡

第三郡會及郡參事會															
通郡常開會					臨時開會					郡參事會					
開會日數	議事件數	度	口時	議事件數	會	員	開會日數	議事件數	議	會	員	開會日數	議事件數	議	會
八	六	一	三	三	五	六	九	六	九	六	九	六	九	六	九

第四町村會											
町	村				村	村	村	村	村	村	村
宇賀庄	大塚村	安田	赤井	比叡	布部	山田	合計	大塚	安田	赤井	比叡
氏名	氏名	氏名	氏名	氏名	氏名	氏名	氏名	氏名	氏名	氏名	氏名
參事會員	參事會員	參事會員	參事會員	參事會員	參事會員	參事會員	參事會員	參事會員	參事會員	參事會員	參事會員
同補充員	同補充員	同補充員	同補充員	同補充員	同補充員	同補充員	同補充員	同補充員	同補充員	同補充員	同補充員
當選年月日	當選年月日	當選年月日	當選年月日	當選年月日	當選年月日	當選年月日	當選年月日	當選年月日	當選年月日	當選年月日	當選年月日
天野種三郎	佐藤	並井	永河	政波	天野種三郎	山田	合計	大塚	安田	赤井	比叡
森永	並井	永河	政波	天野種三郎	山田	合計	大塚	安田	赤井	比叡	
天野種三郎	佐藤	並井	永河	政波	天野種三郎	山田	合計	大塚	安田	赤井	比叡
天野種三郎	佐藤	並井	永河	政波	天野種三郎	山田	合計	大塚	安田	赤井	比叡

第一郡會議員															
通郡常開會					臨時開會					郡參事會					
開會日數	議事件數	度	口時	議事件數	會	員	開會日數	議事件數	議	會	員	開會日數	議事件數	議	會
八	六	一	三	三	五	六	九	六	九	六	九	六	九	六	九

第五 町村會議員選舉調

大正四年十二月三十一日

町			定議	員	現	員	選舉權ヲ有スルモノ
名							
廣	飯	能	三	三	二	二	四一九
瀨	梨	義	三	三	二	二	三三三
島	島	荒	三	三	三	三	三三五
安	赤	荒	六	六	三	三	三〇三
島	來	島	三	三	三	三	三五二
大	賀	田	三	三	三	三	三〇三
安	田	來	三	三	三	三	二八二
母	塚	里	三	三	三	三	二七六
井	里	里	三	三	三	三	二二八
赤	屋	屋	三	三	三	三	二七六
比	田	田	三	三	三	三	二二八
布	田	田	三	三	三	三	二二八
山	佐	部	一	一	一	一	三九六
合	計	計	一	一	一	一	四九〇

〇財政

第一 稅務署區畫

廣	島	所	所
稅	江	在	轄
務	江	地	區
監	市		域
督	能		
局	義		
松	郡		
江			
稅			
務			
署			
松			
江			

第二 郡費歲入決算

		大正三年度	大正二年度	大正元年度
總計	二八三,〇〇〇.〇〇	三七一,五〇六.〇〇	三七一,六二九.〇〇	三七一,九二五.〇〇
經常	二四七,九七二.〇〇	二八八,六四三.〇〇	二八八,六四三.〇〇	二八八,六四三.〇〇
臨時	一三,九三二.〇〇	一,九二七.〇〇	一,九二七.〇〇	一,九二七.〇〇
各町村分賦額	三三,〇〇〇.九〇	一九,四七七.三〇	一九,四七七.三〇	一九,四七七.三〇
國庫補助金	三五五,六四〇.〇〇	五〇一,九六五.〇〇	五〇一,九六五.〇〇	五〇一,九六五.〇〇
縣補助金	〇〇,〇〇〇.〇〇	五〇〇,〇〇〇.〇〇	五〇〇,〇〇〇.〇〇	五〇〇,〇〇〇.〇〇
夫役現品代納金	二,二二〇.〇〇	二,二二〇.〇〇	二,二二〇.〇〇	二,二二〇.〇〇
寄附金	一〇,〇〇〇.〇〇	一〇,〇〇〇.〇〇	一〇,〇〇〇.〇〇	一〇,〇〇〇.〇〇
雜收入	一〇,〇〇〇.〇〇	一〇,〇〇〇.〇〇	一〇,〇〇〇.〇〇	一〇,〇〇〇.〇〇





### 第八 町村費收入決算

	大正三年度	大正二年度	大正元年度
總計	一八八六五三	一六九四五	一九六八九
財産ヨリ生スル	七四四三	五三二二	四四五〇
收入	一六六〇	一六六〇	一八六九
使用材料及手数料	三六九七	一六六三	一八四九
雑收	一一〇〇	四六二七	五三三
前年度繰越金	三〇一五	三九七一	五〇八六
縣費補助金	九四九	五四三	二六六
郡費補助金	三三〇四	五三六六	一一〇八
寄附金	三〇七五	二六〇六	一一七五
國庫交付金	三九四〇	二六〇六	二一八七
縣稅交付金	一六九〇	一六二七	一三九七
國稅營業稅附加	一三六	一三二七	一三九七
地租附加稅	一七八五	一三七一	一三九七
營業稅附加稅	二一四七	一〇三六	二一七六
戶數割附加稅	一九〇〇	一三〇六	一三九七
雜種稅附加稅	一六〇	二〇三	一三九七
財産賣拂代	三七五	七	一〇一
町村公債	一	一	一
財産繰入	五八六九	五三四六	一七二〇
國庫補助金	一	一	一

### 第九 町村費支出決算

	大正三年度	大正二年度	大正元年度
總計	一七九〇三	一五二九九	一六二五八
役場常務	一三三三二	一三三七〇	一六九九〇
會議場	三二七一	二九三六	二九七七
會費	一五〇八	一四一五	一三一
土木費	一〇一九	一一六〇	一三三
教育費	四八四六	四五八一	四七六〇
衛生費	五九四四	五二二	六〇一
救助費	二八二	七七	三三
警備費	一〇七四	一〇八一	一七一
勸業費	七四九	六三	〇〇
諸稅及負擔	三三三	一〇八六	一八一
基立本財	二〇二五	一九三五	二八九九
積立財產	一〇	一四七	三〇
雜支出金	一九八	一三九	一〇〇
賣藥營業稅附加	一七九	一六二	一七一
所得稅附加稅	一六	一五	一六
前年度決算殘金	一	一	一
翌年度繰入	一	四六	九
土木工事受負金	一	一	一



町村名	所得金額貳万圓以上		同壹万五千圓以上		同壹万圓以上	
	人員	所得金額	人員	所得金額	人員	所得金額
廣瀬村	1	三六,九三〇	1	二九,九一〇	1	二二,〇〇〇
飯梨村	1	六八,三六〇	1	六三,四八〇	1	七四,九二八〇
能義村	1	八一,九四九	1	一五,〇六一〇	1	七四,八〇八〇
荒島村	1	六七八,二〇〇	1	一六,六三三	1	九,九五〇
赤江村	1	二九八,七三三	1	一五,六七八	1	八八,二六八〇
安來村	1	七八,七四八	1	一五,三三九	1	一四,六六八九〇
大字賀田村	1	四,五三二	1	九,五三三	1	二,四二二
大塚村	1	九一,四八〇	1	八,一二七	1	三,一〇〇
母里村	1	六二,五六八	1	九,九九七	1	三,〇〇〇
井尻村	1	五二,〇八九	1	一〇,九九一	1	三,〇〇〇
赤屋村	1	四,五三二	1	三,二七七	1	三,〇〇〇
比田村	1	四,五三二	1	一四,八七五	1	一〇,三五六
山佐村	1	四,五三二	1	一四,八七五	1	七,五九六
布部村	1	四,五三二	1	一四,八七五	1	五,六一九
布部計	1	三〇,九七九	1	三二,六七六	1	六二,二四三
安來町	2	三〇,九七九	1	一八,〇三三	1	一六,八八七
合計	13	1,328,568	13	1,278,440	13	820,500

第三 所得稅人員稅額及所得金額

其 一

大正四年度

170

町村名	所得金額五千圓以上		同參千圓以上		同貳千圓以上	
	人員	所得金額	人員	所得金額	人員	所得金額
廣瀬村	1	五〇,四五五	1	八二,五六六	1	三三,四〇〇
飯梨村	1	五〇,四五五	1	一〇,五九元	1	三九,〇七〇
能義村	1	五八,六六九	1	一五,八三四	1	三九,〇七〇
荒島村	1	六九,〇〇〇	1	一八,〇四三	1	三九,〇七〇
赤江村	1	一一〇,二二二	1	七,七三五	1	三九,〇七〇
安來村	1	一七九,六九九	1	一八,〇四三	1	三九,〇七〇
大字賀田村	1	一七,七四三	1	三,三三三	1	一七,七八〇
大塚村	1	五,七四三	1	六,三三三	1	三,三三三
母里村	1	五,五二九	1	六,三三三	1	三,三三三
井尻村	1	一四,二三四	1	八,八八二	1	三,八五〇
赤屋村	1	一四,二三四	1	八,八八二	1	三,八五〇
比田村	1	一四,二三四	1	八,八八二	1	三,八五〇
山佐村	1	一四,二三四	1	八,八八二	1	三,八五〇
布部計	1	三〇,九七九	1	一八,〇三三	1	一六,八八七
安來町	2	三〇,九七九	1	一八,〇三三	1	一六,八八七
合計	13	1,328,568	13	1,278,440	13	820,500

其 二

171





町村名	土地價格	立木價格	建物價格	諸公債証書價格	諸株券價	其他有價証券價格	現金	其他財產價格	合計	一ヶ年收入概算
廣瀬町	四六六〇	三二〇〇	一〇〇〇	四〇〇〇	三〇〇〇	六九〇〇	一六七〇	一〇〇〇	一五六三〇	三〇五〇
飯梨村	二八四〇	一〇〇〇	一四〇〇	四〇〇〇	六五〇	四九〇	六三八	一〇〇〇	一三五〇〇	五九九
能島村	二八四〇	一〇〇〇	一四〇〇	四〇〇〇	六五〇	四九〇	六三八	一〇〇〇	一三五〇〇	五九九
荒島村	二八四〇	一〇〇〇	一四〇〇	四〇〇〇	六五〇	四九〇	六三八	一〇〇〇	一三五〇〇	五九九
赤江村	二八四〇	一〇〇〇	一四〇〇	四〇〇〇	六五〇	四九〇	六三八	一〇〇〇	一三五〇〇	五九九
安來町	二八四〇	一〇〇〇	一四〇〇	四〇〇〇	六五〇	四九〇	六三八	一〇〇〇	一三五〇〇	五九九
宇賀村	二八四〇	一〇〇〇	一四〇〇	四〇〇〇	六五〇	四九〇	六三八	一〇〇〇	一三五〇〇	五九九
大字村	二八四〇	一〇〇〇	一四〇〇	四〇〇〇	六五〇	四九〇	六三八	一〇〇〇	一三五〇〇	五九九
安田村	二八四〇	一〇〇〇	一四〇〇	四〇〇〇	六五〇	四九〇	六三八	一〇〇〇	一三五〇〇	五九九
母里村	二八四〇	一〇〇〇	一四〇〇	四〇〇〇	六五〇	四九〇	六三八	一〇〇〇	一三五〇〇	五九九
井尻村	二八四〇	一〇〇〇	一四〇〇	四〇〇〇	六五〇	四九〇	六三八	一〇〇〇	一三五〇〇	五九九
赤屋村	二八四〇	一〇〇〇	一四〇〇	四〇〇〇	六五〇	四九〇	六三八	一〇〇〇	一三五〇〇	五九九
比田村	二八四〇	一〇〇〇	一四〇〇	四〇〇〇	六五〇	四九〇	六三八	一〇〇〇	一三五〇〇	五九九
布田村	二八四〇	一〇〇〇	一四〇〇	四〇〇〇	六五〇	四九〇	六三八	一〇〇〇	一三五〇〇	五九九
山部村	二八四〇	一〇〇〇	一四〇〇	四〇〇〇	六五〇	四九〇	六三八	一〇〇〇	一三五〇〇	五九九
合計	二八四〇	一〇〇〇	一四〇〇	四〇〇〇	六五〇	四九〇	六三八	一〇〇〇	一三五〇〇	五九九

二 特定ノ目的ニ設備スルモノ

其他有價証券價格

現

金

合

計

一ヶ年收入概算

科目	金額	人員	雑種稅	營業稅附加稅	營業稅雜收入	所得稅附加稅
地租附加稅	四六五五	(一)	一三〇〇	九六五〇	一〇〇〇	一三〇〇
戶數割附加稅	五九五〇	(一)	一〇〇〇	九六五〇	一〇〇〇	一三〇〇
縣稅營業稅附加稅	一六七〇	(一)	一〇〇〇	九六五〇	一〇〇〇	一三〇〇
縣稅雜稅附加稅	七〇〇	(一)	一〇〇〇	九六五〇	一〇〇〇	一三〇〇
合計	六六五五	(一)	一〇〇〇	九六五〇	一〇〇〇	一三〇〇

第一六 町村費滯納處分調

第一七 町村基本財産及特別基本財産  
一 經濟全般ノ爲ニ設備スルモノ

大正五年十二月末日

町名	土地價格	建物價格	現金	其他財產價格	合計	一ヶ年收入概算
飯能村	六二五	一一九	三九	一	七六〇	四
廣瀨村	一三九	八七五	一	一	八九〇	一
能義村	九一	一〇六	一	一	一一六	一
合計	五	一四六	一〇〇	二〇	一〇一〇	六四七
飯能村	五	一〇〇	一〇〇	二〇	一〇五	一一
廣瀨村	五	一〇〇	一〇〇	二〇	一〇五	一一
能義村	五	一〇〇	一〇〇	二〇	一〇五	一一
合計	五	一〇〇	一〇〇	二〇	一〇五	一一
飯能村	五	一〇〇	一〇〇	二〇	一〇五	一一
廣瀨村	五	一〇〇	一〇〇	二〇	一〇五	一一
能義村	五	一〇〇	一〇〇	二〇	一〇五	一一
合計	五	一〇〇	一〇〇	二〇	一〇五	一一
飯能村	五	一〇〇	一〇〇	二〇	一〇五	一一
廣瀨村	五	一〇〇	一〇〇	二〇	一〇五	一一
能義村	五	一〇〇	一〇〇	二〇	一〇五	一一
合計	五	一〇〇	一〇〇	二〇	一〇五	一一

町名	土地價格	立木價格	諸公債証券價格	其他有價証券價格	現金	合計	一ヶ年收入概算
飯能村	六二五	一一九	三九	一	三二八	一〇七〇	四
廣瀨村	一三九	八七五	一	一	一八四	一〇七〇	一
能義村	九一	一〇六	一	一	一八四	一〇七〇	一
合計	五	一四六	一〇〇	二〇	一〇一〇	一〇五	六四七
飯能村	五	一〇〇	一〇〇	二〇	一〇五	一一	一一
廣瀨村	五	一〇〇	一〇〇	二〇	一〇五	一一	一一
能義村	五	一〇〇	一〇〇	二〇	一〇五	一一	一一
合計	五	一〇〇	一〇〇	二〇	一〇五	一一	一一
飯能村	五	一〇〇	一〇〇	二〇	一〇五	一一	一一
廣瀨村	五	一〇〇	一〇〇	二〇	一〇五	一一	一一
能義村	五	一〇〇	一〇〇	二〇	一〇五	一一	一一
合計	五	一〇〇	一〇〇	二〇	一〇五	一一	一一
飯能村	五	一〇〇	一〇〇	二〇	一〇五	一一	一一
廣瀨村	五	一〇〇	一〇〇	二〇	一〇五	一一	一一
能義村	五	一〇〇	一〇〇	二〇	一〇五	一一	一一
合計	五	一〇〇	一〇〇	二〇	一〇五	一一	一一

三 學校基本財産

大正五年十二月末日

町名	町村長	名譽給	報酬又ハ給料額	役	名譽給	報酬又ハ給料額
廣瀬	飯梨	廣瀬	廣瀬	廣瀬	廣瀬	廣瀬
能義	能義	能義	能義	能義	能義	能義
荒島	荒島	荒島	荒島	荒島	荒島	荒島
赤江	赤江	赤江	赤江	赤江	赤江	赤江
安來	安來	安來	安來	安來	安來	安來
大字	大字	大字	大字	大字	大字	大字
安田	安田	安田	安田	安田	安田	安田
母里	母里	母里	母里	母里	母里	母里
井尻	井尻	井尻	井尻	井尻	井尻	井尻
赤屋	赤屋	赤屋	赤屋	赤屋	赤屋	赤屋
比田	比田	比田	比田	比田	比田	比田
布田	布田	布田	布田	布田	布田	布田
山部	山部	山部	山部	山部	山部	山部
合計	合計	合計	合計	合計	合計	合計

第三 町村吏員月俸階級別

大正四年十二月末日

郡長	郡	書	記	郡視學	郡技手	郡吏員	農業技手	技林手							
									七等	五級	五級	九級	十九級	十七級	十六級
荒島	荒島	荒島	荒島	荒島	荒島	荒島	荒島	荒島							
赤江	赤江	赤江	赤江	赤江	赤江	赤江	赤江	赤江							
安來	安來	安來	安來	安來	安來	安來	安來	安來							
大字	大字	大字	大字	大字	大字	大字	大字	大字							
安田	安田	安田	安田	安田	安田	安田	安田	安田							
母里	母里	母里	母里	母里	母里	母里	母里	母里							
井尻	井尻	井尻	井尻	井尻	井尻	井尻	井尻	井尻							
赤屋	赤屋	赤屋	赤屋	赤屋	赤屋	赤屋	赤屋	赤屋							
比田	比田	比田	比田	比田	比田	比田	比田	比田							
布田	布田	布田	布田	布田	布田	布田	布田	布田							
山部	山部	山部	山部	山部	山部	山部	山部	山部							
合計	合計	合計	合計	合計	合計	合計	合計	合計							

○ 公 吏 第一 郡吏員及俸給

大正五年十二月末日現在

