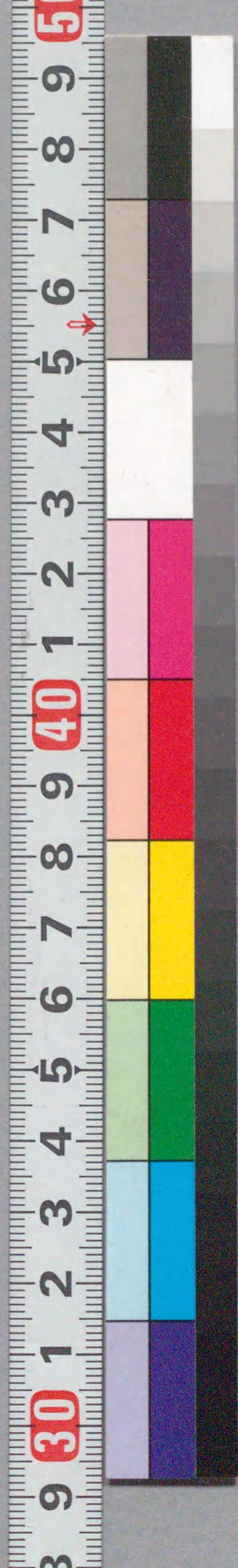


207
775

仙法印当物草紙
独枕古



国立国会図書館 仙法印当物草紙 207-775

ガラス使用



辻法印当物草紙
海術書とて傳ふ

の 貳 四 百 六 拾 六

207
775





序

御合あひあひ合あひあひは急いそ急いそををああひひおおししるる。はは岐まが岐まがぬぬるる。小こ野の乃の
 といいれれしし小このの美うつく美うつく人しづ人しづもも生なま涯なまとと手て親おや
 ああををりりゆゆてて予まがが相あ互ひをを知しららしし。十じゅう年ねんのの昔むかしとと後のちとと觀かん相そう
 せせししまますす。人ひと間ま一いつ代だい物ぶつ小こききををいいららふふ。深ふか山やま本もともも桂けい出で
 さされれてて宮みや柱しらととああららむむ。聖せい陰いん乃の框かま小こつつららむむもも存ぞん
 茶ちや釜かまとと成なり々々貴たか人ひとののままりり。擲なげ竹たけのの名なををみみ。火ひ吹ふ弁べんもも
 七しち月げつ。屍しかばね成なりまますす。宮みや川がわ町まちへへ再また此こゝつつららむむもも出でららむむ。



女之呪花のしるし一夜とらるるをあり。毒魚も乾
 河豚と為れ茶と形り教の子親小生勝て言教され
 婚姻の場は鮑ハハねを鬚平と變り時ハサハ小用
 らま。教の中小生を爲成も天花粉と名も美人の膚
 少り美艶男小きうらも葱も辛味乃らちでハ。おうらさ
 五つ此聖藥糖南京櫻とらちハ。時鳥のいそ
 平坂とらち優長らと鶯の法義經とぬくよ思され
 鳥を元旦の大喜をせ。嘘と書する起請の及右ハ達磨
 大師と爲んと一寸八分の觀世音十八間四面の主とあり
 され一丈ハらより大男の二五ハ門番ハと草鞋と靴
 皆是ものれ身袋ハよるさハソ亦おのれが一心のあをさ
 形と名ハ。辻法作此とく口やう出さるよ序
 編くよ下手の考をむむたり

文化十五宣孟春

梅山人南北戯述
西村與八板







Handwritten text in vertical columns, likely a list or inventory of items, including names like '酒' (alcohol) and '肴' (appetizers).



Handwritten text surrounding the central illustration, providing context or descriptions for the scene.



高物



Handwritten Japanese text surrounding the illustration on the left page, including labels like '鬼の' (Oni no) and '草の' (Kusa no).



Handwritten Japanese text surrounding the illustration on the right page, including labels like '草の' (Kusa no) and '草の' (Kusa no).



此の草紙は...
 一、...
 二、...
 三、...
 四、...
 五、...
 六、...
 七、...
 八、...
 九、...
 十、...
 十一、...
 十二、...
 十三、...
 十四、...
 十五、...
 十六、...
 十七、...
 十八、...
 十九、...
 二十、...

此の草紙は...
 一、...
 二、...
 三、...
 四、...
 五、...
 六、...
 七、...
 八、...
 九、...
 十、...
 十一、...
 十二、...
 十三、...
 十四、...
 十五、...
 十六、...
 十七、...
 十八、...
 十九、...
 二十、...

此の草紙は...
 一、...
 二、...
 三、...
 四、...
 五、...
 六、...
 七、...
 八、...
 九、...
 十、...
 十一、...
 十二、...
 十三、...
 十四、...
 十五、...
 十六、...
 十七、...
 十八、...
 十九、...
 二十、...

此の草紙は...
 一、...
 二、...
 三、...
 四、...
 五、...
 六、...
 七、...
 八、...
 九、...
 十、...
 十一、...
 十二、...
 十三、...
 十四、...
 十五、...
 十六、...
 十七、...
 十八、...
 十九、...
 二十、...





始の相

始物



川柳兵衛



高物

魚の灯籠



此の魚の灯籠は、川に押し流すものなり。魚の形に似せ、燈籠の光を散らす。昔は、川に押し流す魚の灯籠を、川に押し流す魚の灯籠と云ふ。此の魚の灯籠は、川に押し流すものなり。魚の形に似せ、燈籠の光を散らす。昔は、川に押し流す魚の灯籠を、川に押し流す魚の灯籠と云ふ。

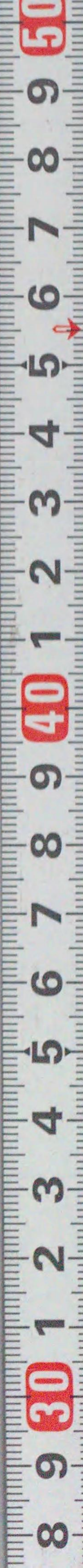
又此の魚の灯籠は、川に押し流すものなり。魚の形に似せ、燈籠の光を散らす。昔は、川に押し流す魚の灯籠を、川に押し流す魚の灯籠と云ふ。此の魚の灯籠は、川に押し流すものなり。魚の形に似せ、燈籠の光を散らす。昔は、川に押し流す魚の灯籠を、川に押し流す魚の灯籠と云ふ。





酒亭十年後の相









8 9 30 1 2 3 4 5 6 7 8 9 40 1 2 3 4 5 6 7 8 9 50 60 70 80 90 100

Handwritten text in vertical columns, likely a transcription of a speech or dialogue. The text is written in a cursive style and occupies the upper and middle portions of the page.



Small handwritten text located at the bottom right of the illustration on the left page.

Handwritten text in vertical columns, continuing the transcription from the left page. The text is written in a cursive style and occupies the upper and middle portions of the page.



Small handwritten text located at the bottom left of the illustration on the right page.

仙入上





8 9 30 1 2 3 4 5 6 7 8 9 40 1 2 3 4 5 6 7 8 9 50 6 7 8 9 50



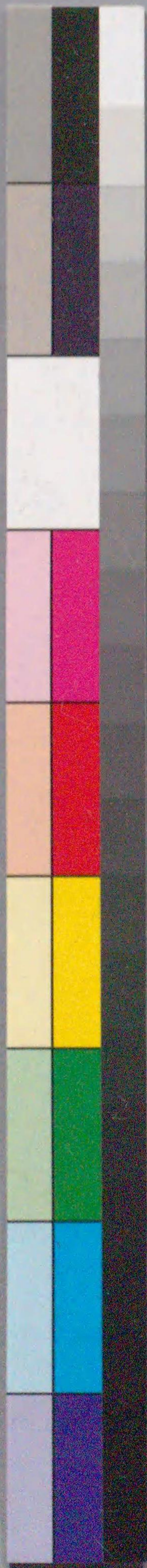
Handwritten text in Kuzushiji script, arranged in vertical columns. The text is interspersed with a central illustration of a seated man and a kneeling woman.

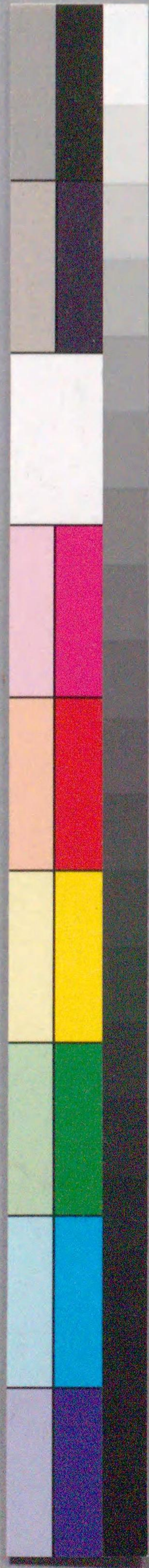


Handwritten text in Kuzushiji script, arranged in vertical columns. The text is interspersed with a central illustration of a group of people in a dining or social setting.



207
775





国立国会図書館 辻法印当物草紙 207-775



ガラス使用

