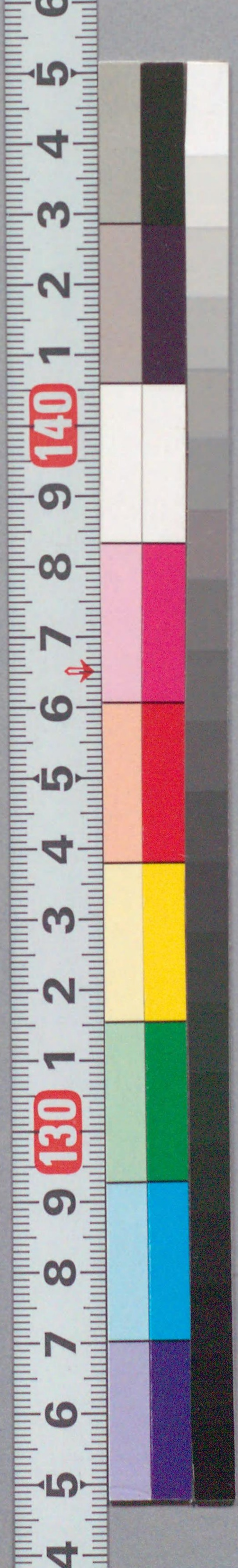


自來也物語
二
止

207
2
803



自來也物語 2編

207
2
803





花の富貴ハ牡丹ハ七蟲の富貴ハ風ハ戲場の富貴ハ
 戒首ハ人ウナリハ土臺ハ堂跡ハ座ハ方衆ハ
 大ハ視ハ人ムト貴民達ハ萬日小宜ハ流評ハ夙ハ
 所ハ那戲場ハ賊多ク這稗史ハ盗子のモ一途ハ
 意得クハれト悪人増ク強クハ善人その期ハ
 顯モ釋迦ハ提婆の邪ハ奈何ハ三十成道モ
 脱屬ガ老クハんもの院殿暴像の花菱仁木ハ勢院ト出テ
 笑ハさナリ着不足ハあるまひクと鼓腹の僻あるそれハ
 展ツ反ツ漸ク序モ

安政四年丁巳孟陽

柳水亭種清

日天山二編



賊首自來也



傾城世と緝



速水雅次郎正輝



譬當明月與泥蟹

徳水

奈越息女美登理

競色醜夫兼好漢



朝妻歌之助業久

自來也二編





自來也物語













自來也二編



Handwritten text in a cursive script, likely a form of Japanese or Chinese characters, surrounding the illustration of a woman.



Handwritten text in a cursive script, likely a form of Japanese or Chinese characters, surrounding the illustration of a man and a bowl.





種清綴國御画





自來也物語

自來也物語



Handwritten text in a vertical column on the left page, likely a chapter heading or introductory text. The text is written in a cursive style and includes the characters "巻之二十" (Volume 20) at the top.





自來也物語

自來也二編







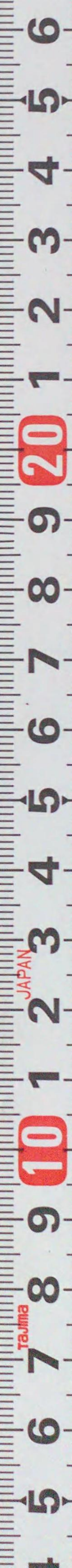
Handwritten Japanese text in kuzushiji script, arranged in vertical columns around the central illustration. The text appears to be a narrative or commentary related to the scene depicted.



Handwritten Japanese text in kuzushiji script, arranged in vertical columns around the central illustration. The text appears to be a narrative or commentary related to the scene depicted.

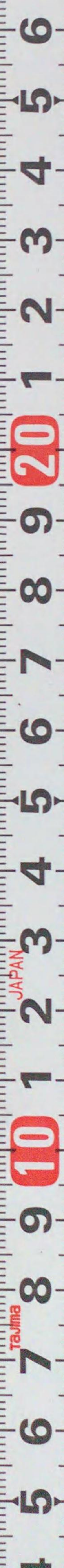
源平物語

源平物語





三巻七二巻





自來也二編

十九



207
2
803



中俾心よ
 此方の物縁を名情の属と云ふは好美の品不白らされぬを
 稱す。此を名を稱揚出此不着の意の言はれぬは好まふころさく彼の
 豊國夫人の画ける似形も好く好まふころさく好まふころさく彼の
 世こそこれ好く好まふころさく好まふころさく好まふころさく彼の
 愛の芳あり非る言官あり宛作る人物の顔より好まふころさく彼の
 世統あるを傳と稱ゆめ物縁あるとの場は交代毎に板をむかへて
 後とて来めらるるは此の程依る奉帝上りたり

板を 甘泉堂告白

踊也愛多心競

一場齋豊國画
柳水亭種清版
初編十編と云年出版

種清譯國郷画



ついでとてさかひのしりしののち
 りまはくことかゝるのしりしののち
 せうやちのしりしののち
 もはらちのしりしののち
 しりしののち

美鳥稚次郎の艶情
 三編の初巻小精

浄書 其田 青洲

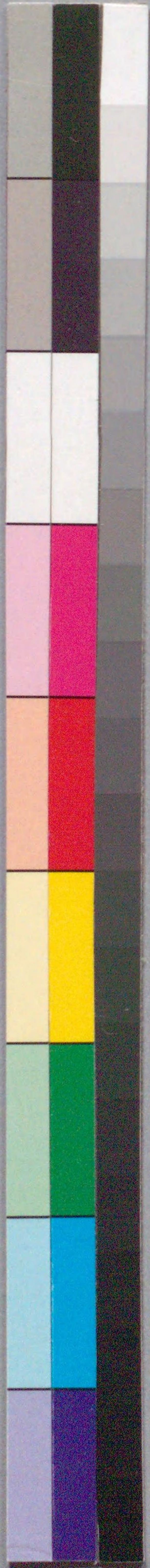


207
2
803

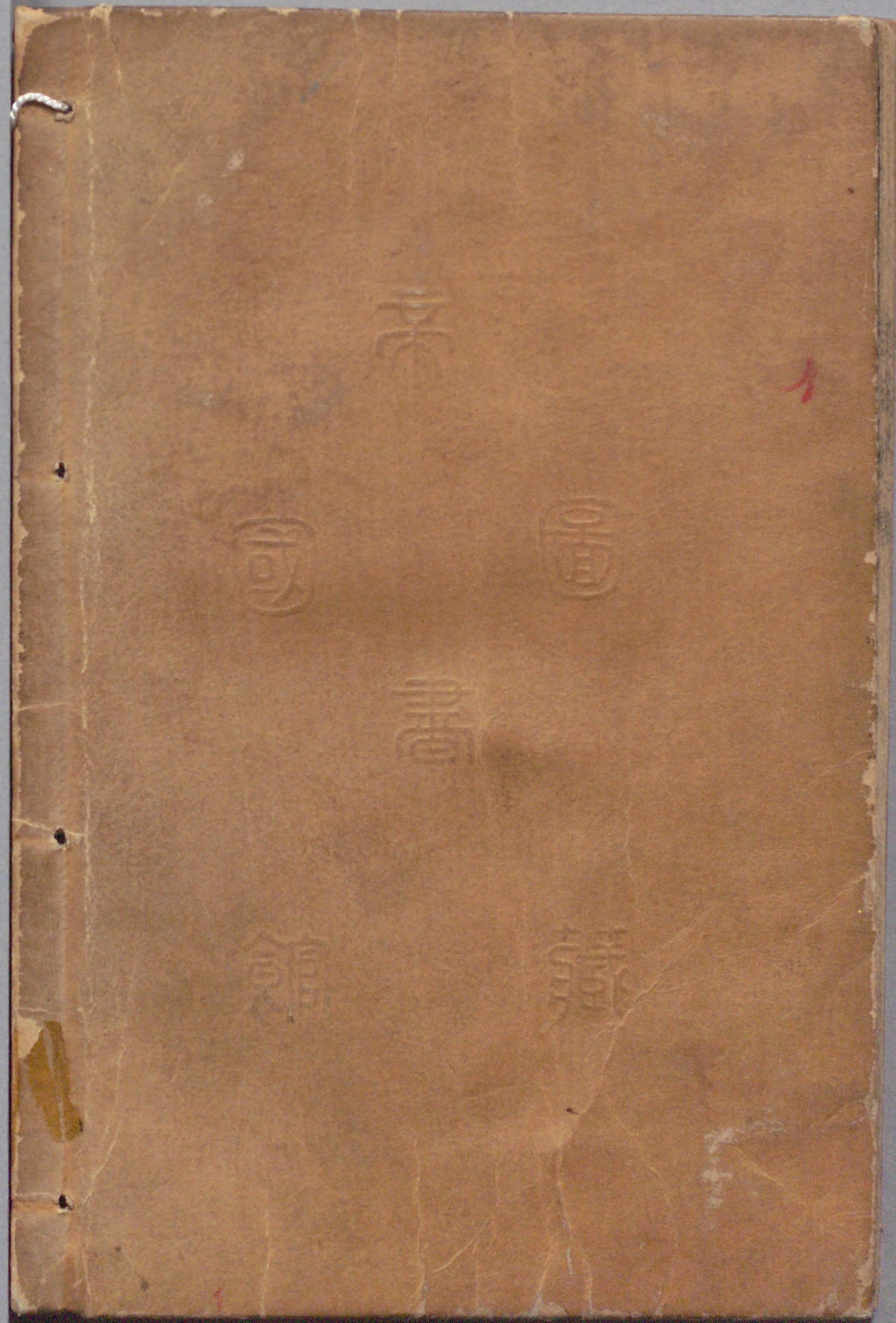
国立国会図書館 報警自來也物語 2編 207-803

ガラス使用





国立国会図書館 報警自來也物語 2編 207-803



ガラス使用

