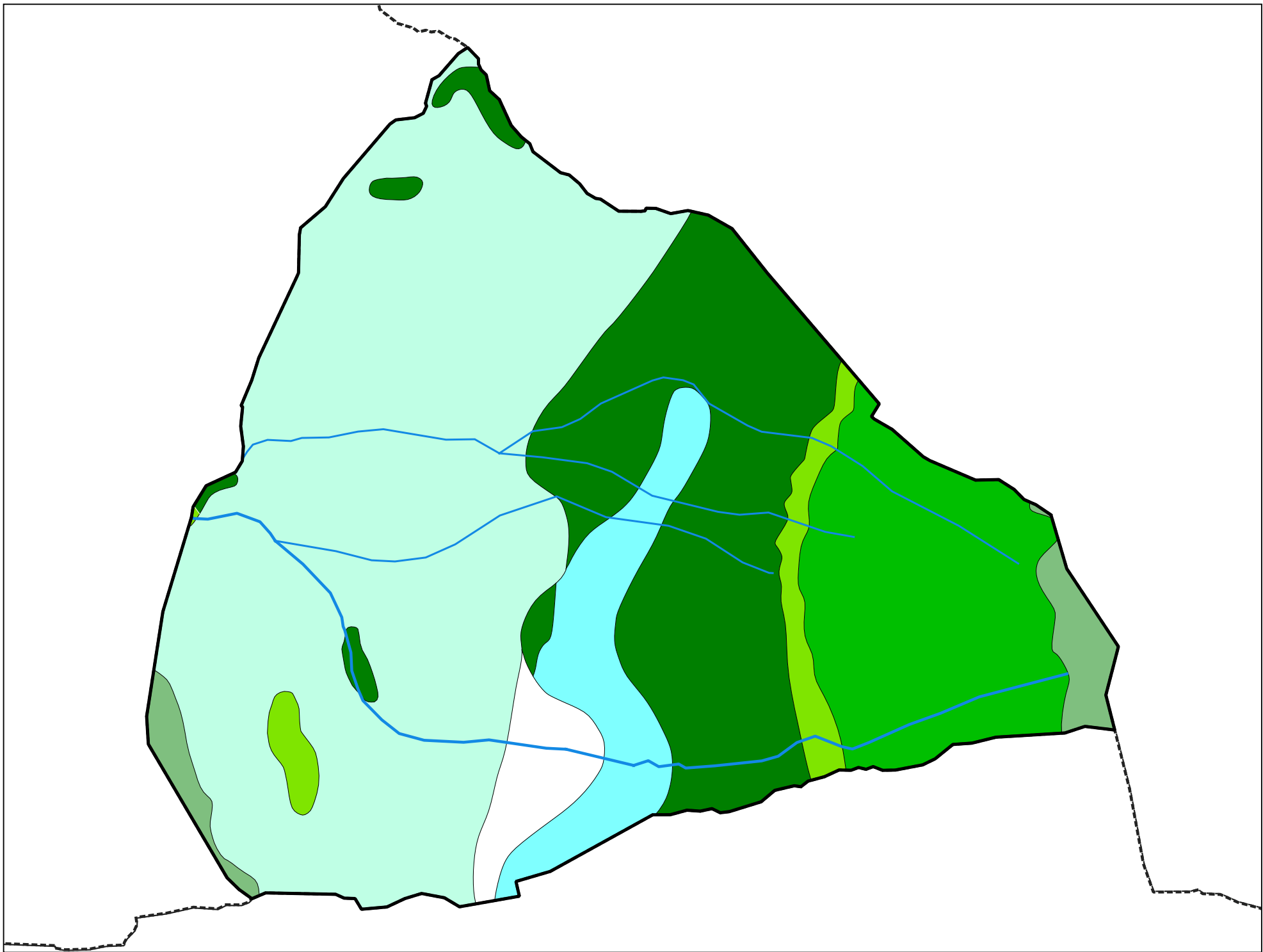


# Carte géologique des sols de la commune de Bluffy



## Légende de la carte géologique de la commune de Bluffy

E, Eboulis, éboulis ruisselés, éboulis à gros blocs, éboulis stabilisés anciens, écroulements à très gros blocs, éboulements en masse, colluvions à gros blocs - 12

Gy, Dépôts glaciaires (moraines) anciens (argiles, sables, galets, cailloux, blocs), localement à argiles dominantes - Würm à post-Würm - 35

n3b-5U, Facies Urgonien: grès et conglomérat (assise détritique terminale), calcaires massifs clairs, calcaires - schistes noirs (couche transition), calcaire urgonien et marbres (Bord. occ. Massif Aiguilles Rouges - Mont Blanc) - Hauterivien sup à Bédoulien - 89

n3-4, Calcaires gréseux et siliceux (parfois calcaires"à miches" (Massif des Bornes, Massif des Aravis)) à patine brune, calcaires siliceux à spicules, marnes silto-gréseuses (Zone externe, terrains subalpins) - Hauterivien à Barrémien? - 91

n2b-3a, Calcaires roux et bicolores (à échinodermes et silex); marnes rousses (Massif des Bornes, Massif des Aravis, (Zone externe, terrains subalpins)) - Valanginien sup. à Hautérivien inf. - 93

n1-2M, Marnes et calcaires marneux sombres à ammonites et calpionelles - Berriasien à Valanginien - 96

j5b-7(2), Calcaires lithographiques - massifs, calcaire dolomitisé (Bord. occ. Massif Aiguilles Rouges), "Lame calcaire du Souay" (Zone ext. Aiguilles-Rouges, Cirque du Fer-à-Cheval) - calcaires massifs (Zone ext. Nappe de Morcles) - Oxfordien sup. à Tithonien - 100