

恩賜異例

驥

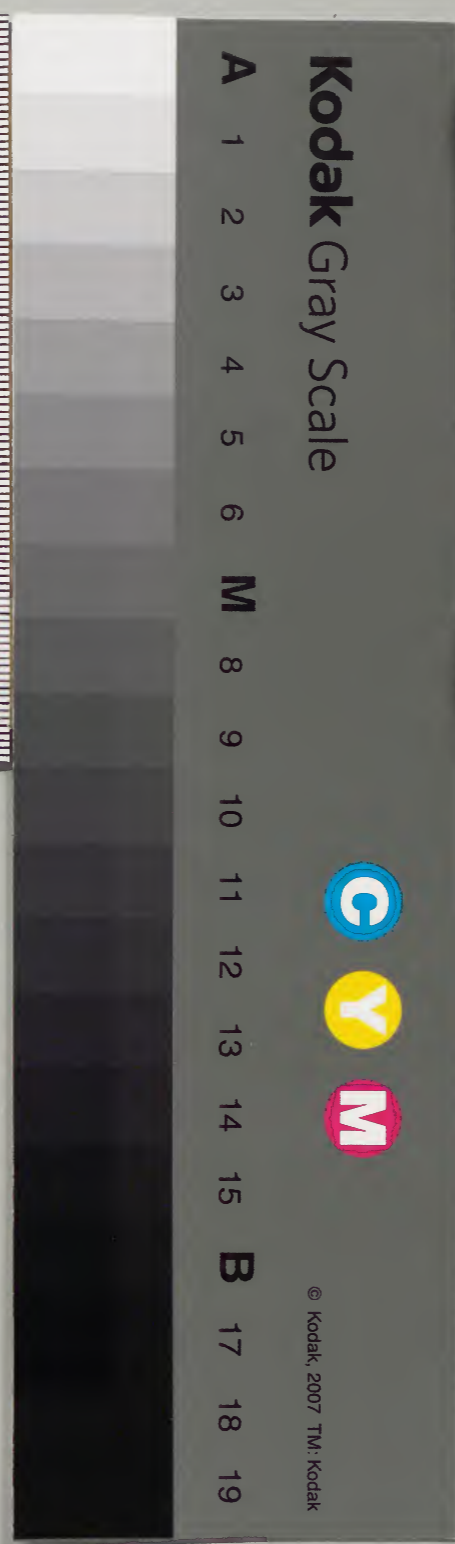
庫文閣内		
五二函	三二五六八	和書
架	冊	號

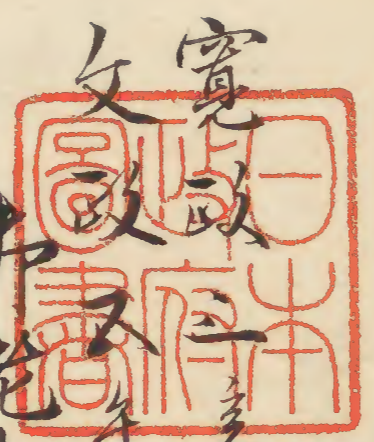
430  
閣

内閣文庫		
番號	和 32568	
冊數	114 (112)	
函號	152	52

百十四

共廿一





佛苑中方

善年寄衆

大坂御城代

所奏者書

所留書居

所側法用之

京都所屬

寺社奉行

所側衆

大庄番頭

不時法儀美

寛政三亥年

青十首  
一時肢七

是之  
刑級册殿塔相用相勅旨

法元中

松平敏中当

日  
一時肢五

同餅

卷奉寄

堀田操津当

同布  
一時肢四

是之  
新若山号少為 兼世塔相出用相勅旨

出箇号指

太田駿河当

七月十九日

一時肢已

是也其長為百之副并其長局  
此後後南相勳也

此日也

大屋遠江也

寛政四子年

七月十九日

一編緬之卷

是也其長局相勳也

此日也

曾我部實也

同日

一編緬七卷

是也其長局相勳也  
此後後南相勳也

此日也

戶田采女也

同日

一編緬之卷

同針

卷年寄

安谷村馬也

七月廿日

一時辰又

是之在七夜辰辰音

若奉寄

安友對了也

八月廿日

一時辰四

是之在辰辰辰辰辰音

也南也

曾秋伴賀也

同日

一 紗綾之卷

同針

是之在辰辰辰辰辰音

右同人

九月十日

一時辰七

是之在辰辰辰辰辰辰辰音

也先中格

奉多彈正大弼

十月十日

一時辰又

同針

余也

胎坂法路也

同十九日

一 縹緗七卷

是之在辰辰辰辰辰辰辰辰辰音

松平伴夏也

十月廿日

一時辰拾

是之在辰辰辰辰辰辰辰辰辰辰辰音

右同人

十一月十日

一 縹緗七卷

是之在辰辰辰辰辰辰辰辰辰辰辰音

也先中

松平兼中  
松平兼成  
松平兼光  
松平兼光  
松平兼光  
松平兼光  
松平兼光  
松平兼光  
松平兼光  
松平兼光

二月十日

一 編緬七卷

合子凡一後  
若君標出邑也此後子

古老中

松平和泉守

二月

一時股六元

同辨

古老中

松平和泉守  
戸田宗女正

二月

一 緜綾六卷元

同辨

右右  
同同  
人人

二月

一 編緬六卷元

同辨

長年等

安友對馬守  
井澤主計少輔  
京極備前守  
堀田按察守

二月

一 編緬之卷元

同辨

古老中

加納遠江守  
本郷大和守  
秋浦出雲守  
平島英治守  
村肥後守  
酒井強波守

十月十日  
一 編緬武卷

是名  
若若係法也也出反故有

一 時服口

同針

一 時服之

同針

一 編緬三卷宛

同針

一 時服之

同針

比側宛

高井之照正

若年寄

安後對馬与

若若係附側宛

林肥後与  
酒井隱波与

比尚多丹

大野備中与  
小室石見与  
曾我保賢与

同

曾我保賢与

寛政五七年

育音

一時帳式室

合子处

是松平津波屋敷在夜有弟之

信編五卷

因研

目十音

信編七卷

是之海島為身之出帳音  
津波屋敷

此卷中

松平和泉寺

戸田宗女正

松平誠中侍



二月十日

一 時辰拾

是之海邊為見分此紙亦有

古卷中

松平親中書

同日

一 公文系織及反

是之海邊為見分此紙亦有

右 同人

同日

一 編緬八卷

是之海邊為見分此紙亦有

古卷中

中 多澤兵衛

同日

一 編緬七卷

是之海邊為見分此紙亦有

古卷中

松平和泉書

同日

一 編緬三卷

是之海邊為見分此紙亦有

古卷中

堀田振津書

同日

一 編緬八卷

是之海邊為見分此紙亦有

古卷中

加納遠江書

同日

一 時辰七

是之海邊為見分此紙亦有

古卷中

松平和泉書

同日

一 時辰八

是之海邊為見分此紙亦有

古卷中

堀田振津書

五月十日

一 根不拾枚  
時披六

是名河津海津河卷自相動也

休制衆

加納遠江守

同

一 編緬五卷

是名河津七夜夜夜卷之蘇州使相動也  
若若標之

出卷中

松平和泉守

同

一 編緬五卷

同新  
若若標之

同

戸田泉女正

同

一 時肢七

是名河津卷之同相動也

出卷中

足野公羽守

六月十日

一 時肢七

是名  
博侯院標午而河津卷之同相動也

出卷中

太田備中守

同

一 時肢五

同新

若若標

立花出雲守

七月十日

一 尖公系織衣

是名  
孝順院標出新華南

出卷中

松平伴重守

同

一 尖公系織衣

同新

若若標

京極備前守

七月十七日

一 綉綾五卷

是之  
孝順院標江蘇送用取故

寺社等

松平右京亮

九月十日

一 綉緬五卷

是之  
若君極之由使相勅有奉之

寺社中格

中多彈正左衛門

同日

一 綉緬五卷

是之  
若君極之由使相勅有奉之

寺社中

安友對馬守

同十九日

一 純子七卷

同所南相勅有奉之

寺社中

太田備中守

寛政六庚午

二月十日

一 時服三

是之  
文恭院標新築年世際為所用  
相勅有奉

寺社中格

酒井同幡守

同日

一 文令系織文

同所

若年寄

京極備前守

同日

一 綉緬五卷

是之  
若君極之由使相勅有奉之

寺社中

太田備中守

五月十日

一 編緬五卷

是公  
若君標為所深日使相勤公首下之

伊老律

戸田宗女正

同日

一 編緬五卷

同所  
上使相勤公首

右田人

九月十日

一 編緬五卷

是公  
若君標所官系相勤公首

比側亮

加納遠江守

同日

一 編緬五卷

同所

比側亮

曾我保賢守

同日

一 時服七

是公  
若君標所官系相勤公首

比側亮

太田備中守

同日

一 時服七

同所

若年寄

堀田按察守

同日

一 編緬五卷

同所  
若君標所官系相勤公首下之

比側亮

太田備中守

同日

一 編緬五卷

同所  
若君標所官系相勤公首

同日

戸田宗女正

十月廿

一時肢三

是志  
若君極所官系比用相勅旨

比當

園野肥前守

日十日

一時肢五

是之大樂市廣鋪向并長局向在  
中後後南相勅旨

日

曾秋保實守

十月廿

一縹緲之卷

是之山煤納旨  
若君極所官系

日

園野肥前守

寛政七年

二月廿

一時肢七

是之  
孝奉院極十七面計定法事共用  
相勅旨

山花中

安藤對馬守

同廿九日

一時肢八

因新

山花中

吉山下野守

二月廿

一時肢九

是之山花中系行中用相勅旨

山花中

吉山下野守

九月廿一日

一時辰七

是之  
文昭院標  
内案古紙  
備用相勘  
下

古苑中

戸田安女正

九月廿一日

一時辰七

是之  
心鏡院標  
古書  
内案古紙  
備用相勘  
下

日

松平仁夏与

九月廿一日

一時辰又

同新

寺表

板倉周防与

九月廿一日

一時辰三

是之  
是之  
古書  
内案古紙  
備用相勘  
下

古苑中

岩中内昭正

九月廿一日

一時辰七

是之  
若若  
内案古紙  
備用相勘  
下

古苑中

松平仁夏与

九月廿一日

一時辰武重  
令式武重

同新  
内案古紙  
備用

古苑中

加納遠江与

九月廿一日

一時辰三

令式武重

同新

古苑中

曾我仁賢与

九月廿一日

一時辰之卷

是之  
古書  
内案古紙  
備用相勘  
下

同

岩中内昭正

十月十日

一 時辰七

是之  
松宮京不為年婚相用相勤有

古光中

松平何重与

同日

一 時辰五

同新

若年寄

京極備前守

十月十日

一 編緬七卷

是之七夜法玩傳有  
所基極不之

古光中

太田備中守

同日

一 編緬三卷

同新  
所差極不之

若年寄

京極備前守

十月十日

一 編緬五卷

同新出玩傳有不之

古光中

戸田宗女正

同日

一 時辰五

同新出玩傳有不之

若年寄

京極備前守

同日

一 浪八拾枚

時辰六

是之  
門從出暮月相勤有不之

若年寄

岩中内膳正

同日

一 編緬五卷

是之七夜法玩傳有  
云方極不之上使  
若若極不之

古光中

安藤對馬守

青十七日

一時腹口

是之

法宮亭下向并整烟田相勤音

出尚亭

酒井因幡与

同十八日

一時腹七

是之

丹(張)田用相勤音

出尚中

太田備中与

同

一時腹之

同所

出尚亭

岩中内膳正

寛政八辰年

青十七日

一 紙後編五反

是之日光出服音

所基極多不之

松平内膳与

同十八日

一 紙織式

同所

若若極多不之

右内膳人

七月十七日

一 綿久卷

是之市七夜出服音  
所基極多不之

出尚亭

岩中内膳正



七月十日

一 根五拾枚  
時辰六

出高五拾

山岩本内悟正

一月

一 縮緬五卷

是之  
所延生由暮月相勤音

出卷中

大田備中守

一月

一 縮緬五卷

是之  
内生極由七夜由延後音  
若若極由使相勤音

日

松平保夏守

九月十日

一 時辰之

是之  
綾娘若極由延生由相勤音

出高五拾

山岩本内悟正

九月十日

一 縮緬五卷

是之  
敦之助敦  
敦之助敦  
官系相勤音  
清基極由延生

出高五拾

園管肥赤守  
酒井内悟正  
酒井内悟正

一月

一 縮緬五卷

是之  
同新  
敦之助敦

山岩本内悟正

一月

一 縮緬五卷

是之  
同新  
敦之助敦

酒井内悟正  
酒井内悟正

九月十六日

一 編緬二卷元

出書名

是名  
教之助教  
官系相解為出元後第

十月七日  
一 編緬五卷

出書名

是名  
是名也夜出後係有  
若君梅之使使相勅有若

田

同日  
一 編緬五卷

安友對了了

是名  
目新  
云方標之上使相勅有  
若君梅之使使

出書名

同日  
一 時服三

酒井因幡

是名  
從娘若杖生國古勅有若

十二月十日  
一 合又枚  
時服七

右同人

同日

是名  
是名也夜出後係有

出書名

一 時服七

安友對鳥守

是名  
是名也夜出後係有

寛政九己年

正月

一 時服武重

令子正

是之 若君様世禱是任後依有奉之

一 時服三

令子正

同新

二月

一 編拾卷

是之 所基標所叙位官取極公身 所基標所叙下之

出刷

加納遠江守

出高古塔

曾我何賀守

出先中

太田備中守

五月廿

一 編緬之卷

是名西元... 後漢書... 大納言... 後漢書...

西元廿

水野出羽

同日

一 時服六

同所

若年寄

堀田按察

同日

一 時服拾

同所

若年中

戸田采女正

同日

一 時服二

是名西元... 中... 後漢書...

西元廿

石河備後  
之為但馬  
之枝豊後

九月廿

一 編緬之卷

是名... 後漢書... 大納言... 後漢書...

西元廿

若年內膳正

同日

一 編緬之卷

同所

西元廿

若年內膳正

同日

一 時服三

是名... 後漢書... 大納言... 後漢書...

西元廿

若年內膳正

同日

一 時服五

是名... 後漢書... 大納言... 後漢書...

平吉... 高井飛澤

十二月廿七日

一 大分系織物

是之改唐相附有

松平何五守

同日

一 大分系織物

同新

堀田栲次守

寛政十年

二月廿

一 大分系織物

是者唐化唐相附有

詰代

堀田大藏大輔

二月九

一 緬緬五卷

是之由七夜江注儀有  
大細五標唐相附有

水野出羽守

二月廿

一 緬緬

是之

是之由七夜江注儀有  
大細五標唐相附有

堀田中受守

同市目

一 尖公系織文反

尖公系織文反

是之目光正眼有

許是極

一 許加粒之口松反但意本

同新

松平江重守

右 同人

同市目

一 尖公系織文反

是之

慢子大敵 尾張殿裏書云 作松平出羽重守

右 同人

同市目

一 尖公系織文反

同新

之花出雲守

同市目

一 結細又卷

是之許七夜古往傳有

大納言極其使相勅令有下之

水野出羽守

同市目

一 時服之

是之

拾遺君極其使相勅令有下之

古苗守居

駒木根大内記

九月十日

一 時服七

是之

後明院極其使相勅令有下之

戸田宋女正

同市目

一 時服又

同新

寺社奉行

土井大炊頭

九月十日

一時辰七

是之紅筆山  
常憲院標  
有德院標

大田備中守

一時辰二

是之天栗山廣補出  
其亦止後後出用  
相勅公存

估書

出 則甲斐守

青背

一 縮緬之卷元

是之有在背  
敦之助殿發之背

園野肥前守  
酒井周幡守

同布背

一時辰八

同新洲口發之背

岩手内膳正

同布

一 浪之拾枚  
縮緬之卷

同新  
敦之助殿發之背

岩手内膳正

同布背

一 縮緬五卷元

是之  
備在方塔相冊  
為出後後  
清基標

上使

大田備中守

大納言  
出使

水野出羽守

同布背

一時辰七

同新洲相勅公存

戸田宗女正

青布百  
一 時服又

是之  
備有方塔烟相册

二月二日  
一 時服已

同餅

立花出雲寺

足野肥前寺

同日  
一 時服已之

是之西元是烟相册

平尾天濃寺  
高井花澤寺

同日  
一 時服之

同餅

龜井後河寺

寛政十一年

青布百  
一 編細七卷

是之諸司代為  
御書様

古卷中  
戸田宋女正

同日  
一 編細八卷

是之諸司代為  
御書様

牧野備前寺

同日  
一 時服拾

是之諸司代為  
御書様

戸田宋女正



二月廿九日

一 合式松板

羽時服 五

是之正服

緒代

牧野備前守

二月廿九日

一 時服七

是之  
孝恭院標二回内忌後本出用  
相勤有下之

古光中

太田備中守

二月廿九日

一 時服八

用新

貞元十一年

寺社

松平周防守

九月廿九日

一 時服二

是之入真長局内後後用相勤有  
下之

出高

出則甲斐守

二月廿九日

一 時服七

是之聖堂小普請用相勤有下之

松平伴豆右

同日

一 時服二

同新

堀田孫傳守

二月廿九日

一 時服四

是之西元見廻書相勤有下之

平園兵衛守  
高井飛騨守

二月廿五日

一時眼之

是名西九見廻書折出有下之

浪井後何与

同日

一縮緬五卷

是名古七夜出祝儀有  
大納言極度便相御有下之

水野出羽与

二月廿九日

一時眼之

是名許遊生用取極有下之

弱木根大内記

寛政十二申年

二月廿五日

一縮緬拾卷

是名  
大猷院極度拾圓許是正法事為用  
日光極度拾圓許  
許基極度拾圓許

松平保夏与

同日

一時眼之

許伽羅一本但各指之  
同許

右目人

二月十日

一時服又

是者於日光山  
大猷院標百五拾回内忌法奉為所用

一時服拾

同新

二月十日  
一編細之卷

是者此出生候名長音  
伊是標

二月十日  
一編細之卷

是者此出生候名長音  
伊是標

寺社表

極村駿河寺

松平伊豆寺

京極備前寺

右田人

二月十日

一時服又

是者  
大猷院標百五拾回内忌法奉為所用

二月十日  
一編細之卷

是者此七夜法候名長音  
大納言標長使相勅

二月十日  
一時服二

是者  
峯岩標河津法奉為所用

二月十日  
一時服七

是者  
有德院標百拾回内忌法奉為所用

極村駿河寺

水野出羽寺

酒井因幡寺

安後對馬寺

日本首

一 時服又

是名  
有德院極松園所念法奉相勅旨

服坂路也

八月首

一 根百枚

是名  
奉准若候色色出祝儀旨  
奉准若候色色出之

京極備前也

九月十日

一 令之收  
時服之收

是名  
大納言極東渡出酒湯出祝儀旨奉之

卷川相模也

同日

一 縮緬八卷

是名  
大納言極東渡出祝儀旨奉之

水野出羽也

寛政十二年

一月首

一 縮緬之卷

是名  
奉准若候出官系相許為祝儀旨  
奉准若候出之

京極備前也

同日

一 縮緬八卷

是名  
同許  
云方極

右同人

四月十日

一 縮緬八卷

是名  
奉准若候出祝儀旨  
大納言極東渡出祝儀旨

水野出羽也

四月十日

一 編 緬 五 卷

是名 享保若候 津名 卷上 古有

五月十日

一 時 腋 之

因所 津 延 之 出 用 相 勅 古有

六月十日

一 浪 百 枚

是名

享保若候 津名 卷上 古有

九月十日

一 編 緬 之 卷

是名 津名 卷上 古有

同日

一 編 緬 之 卷

是名 諸司代 為 津名 卷上 古有

同日

一 編 緬 之 卷

是名 津名 卷上 古有

同日

一 合 式 拾 枚

時 腋 之

羽 織

是名 古有

京極備前守

出馬古有

松浦誠前守

京極備前守

右 同 人

牧野備前守

諸司代

出井大炊頭

右 同 人

九月十五日

一 縮緬五卷

是云

菊衣代敷 止右卷下并下之

同十六日

一 縮緬五卷

是云 止七夜仕役番并

大納言様仕度相勤并下之

十月一日

一 時服二

是云

菊衣代敷仕度相勤并下之

京極備中守

水野出羽守

駒木根大内記

京極備中守

十月七日

一 根石枚

是云

菊衣代敷仕度相勤并下之

享和二年

九月十日

一 時服七

是云

後明院様十七日并忌

吉光中

牧野備前守

春奉寄

立花出雲守

一 時服八

是云 菊衣代敷仕度相勤并下之

享和三年

二月六日

一 緇緬五卷

紅白

是名諸司代為門後京神此服

有

所甚極第

吉先中

土井大炊頭

二月廿七日

一時服七

是者

奉恭院標二十又圓河志津法事

占相執有

日

戸田宗女正

文化之寅年

九月十日

一時服七

是之

後明院極本回河念出後奉出用  
相勤有亦不之

志先中

青山下野也

十月三日

一時服七

是之流球金用取板有亦不之

伊先中

去井大娘氏

一 卷 第六

御書  
御書  
御書

去 日 娘 氏 上

一 卷 第七

御書  
御書  
御書

去 井 大 娘 氏

御書  
御書  
御書



文山二年

文化四年

寅月

一 編 緬 七 卷 二紅 三白

是之譜司代為川原京都世服有  
所處極多下之

古先中

女 友 對 了 了

日 日

一 編 緬 五 卷 二紅 三白

日餅  
所處極多下之

阿 部 播 磨 了

日 七 日

一 時 服 拾

是之譜司代為川原京都世服

女 友 對 馬 了

二月七日

一 大判合式拾枚

時服又

羽織

月十音

一 綿細又卷目式印

是名古服音

所着極多音

月十音

一 時服式拾

同針音

月十音

一 綿細又卷

是名古服音  
是名古服音  
所着極多音

阿部播磨守

大坂陣代

松平社登守

右 同 人

長年音

堀田松平守

右 同 人

一 合式拾枚

時服又

同針音

月十音

一 時服七

是名

常憲院極目同所忘法本南相勤音

清元中

松平保夏守

文化六年

二十日  
一 端 緬 五 卷

是云此服  
即甚極少者之

二十日  
一 合 式 拾 枚

時服不  
羽織

是云此服

許日代

酒井續波与

右 同 人

文化七年

六月十日  
一時服七

是之  
信院極大檢田忌出法事出用相勤

古卷中  
牧野備前守

九月十日  
一時服七

是之  
後明院極大檢田忌出法事出用相勤

古卷中  
出井大物次

文化八年

土井大物院

土井大物院

文化八年

土井大物院

土井大物院

四月八日  
一時辰

是之  
由樹院標朝市宮塔并出位解不向  
出善請開個朝市宮塔并出位解不向

Handwritten notes in the top right corner of the right page.

文化九年

Handwritten notes in the bottom right corner of the right page.

文化九年

五月十二日

一 裁後縮入反内

是名日光山也眼有  
内是極多下之

古卷中

青山下野寺

五月廿一日

一 裁後縮入反

是名玄名山中古海子其外其用多  
相勅其下下之

若年考

植村駿河寺

同日

一 裁後縮入反

同日

同日

堀田按津寺

青月十九日

一 尖公系藏松反也 或反羊威 喜反美付

一 是名系譜南相勅音中

一 雄制松反也

一 雄制松反也

文化十酉年

良充中

松平保夏也

武田勝頼也

雄制松反也

青山下野也

文化十酉年

青月十日

一 緞子文卷

是名日光

津宮山渡渡南相勅音

青山下野也

文化十一年

文化十一年

冒市音

一 尖公系鐵之友

尖常鐵鐵友

是公日光市眼音  
此甚極弟之

市充中

青山下野寺

同針

一 市如羅武百指骨但耳

同針

右同人



一 文部省入部官制

本國入

文部省入部官制  
文部省入部官制  
文部省入部官制

本國入

文化十二年

文化十二年

育期

一時服七

片光中

土井大炊政

育期

一 縮緬五卷 白紅

是以前代為以波京經正能存  
有章院極百圓正波京經正能存  
是以前代為以波京經正能存

日

酒井類波与

同日

一 縮緬五卷 白紅

是以前代為以波京經正能存  
是以前代為以波京經正能存

所司代

大久保加賀与

七月廿七日

一 編緬五卷 白

是之在眼音  
即書梅第...

大坂市城代

松平右京大進

一 編緬...

一 編緬...

文化十二年

文化十二年

育智

一 尖公系...

尖公系...

是之  
要之...

信光中

松平深夏也

十月廿日

一 編緬五卷

是之  
...

信光中

出井大炊頭

青月組

一時腋七

是名  
出丹火炊取

出丹中

出丹火炊取

青月組

是名  
出丹火炊取

出丹火炊取

出丹火炊取

出丹火炊取

文化十二年

出丹火炊取

青月組

一 尖公系織友

是名  
出丹火炊取

出丹中

出丹火炊取

文化十二年

同市九日

一 銀五枚

是名  
出丹火炊取

出丹火炊取

同市九日

一 銀拾枚

是名  
出丹火炊取

出丹火炊取

上月本旨

一 尖公系織七反

一 尖系織式反

一 尖細七反

是名  
乙丑月日移用取投...

市宛中

青山下野与

若幸寄

月及紀平与

市宛中

水野出羽与

目

一 尖公系織七反

目

一 尖公系織七反

一 尖系織式反

一 尖細七反

是名  
浪身月移用取投...

若幸寄

小笠原近江与

目

一 尖公系織七反

同辨

市宛中

酒井若狭与

目

一 張子五卷

九月十日

一 大藏院標

一 大藏院標

一 大藏院標

一 大藏院標

一 大藏院標

一 大藏院標

一 大藏院標

一 大藏院標

一 大藏院標

一 大藏院標

香山寺

香山寺

香山寺

香山寺

香山寺

香山寺

文化十三年

右月入

九月十日

一時服七

大藏院標

一 帳子又卷

山形中

阿部備仲

香山寺

是之

上野

大藏院標

前右院標

後明院標

相勒

九月十日

一 帳子之卷

是名上野  
大徳院系  
最青院系  
其系後備相勅有第  
一  
信有院系

若年分

梅村後河守

日會

一 綿緬之卷

是名諸白  
付法門移京  
勅世唯存  
所是極  
第

也先中

大久保比賀守

日會

一 綿緬之卷

是名在唯存  
所是極  
第

新式代

松平和泉守

文治十八年

有細

一 合式松枚

時服又  
羽織  
是名在服

右 同人

有細

一 時服七

是名紅葉山  
台徳院系  
汗其屋中  
故後田用  
勅  
有第

也先中

水野出羽守

日會

一 尖公系織松反

日新

也先中

酒井若様守

右大将極  
是名附  
近相勅  
有第

文政二年

正月十日

一 文余織反

一 文常織反

是月先

此月先至後復為用在時有  
所甚極

八月四日

一 裁後編反

是日先出眼有

所甚極

八月十日

出井火吹反

一 出井火吹反

本同

右同人

一 出井火吹反

八月十日

一 裁後編反

一 文余織反

一 文常織反

一 裁後編反

一 文余織反

一 文常織反

一 出井火吹反

一 出井火吹反

一 出井火吹反

一 出井火吹反

一 出井火吹反

一 出井火吹反

文政二年

正月十日

一 文余織反

一 文余織反

是月先

此月先至後復為用在時有  
所甚極不

二月

一 裁後編反

是之日先出眼有

所甚極不

三月

出井火吹反

出井火吹反

右

同人

出井火吹反

三月

一 裁後編反

一 裁後編反

一 裁後編反

一 裁後編反

一 裁後編反

一 裁後編反

一 裁後編反

一 裁後編反

一 裁後編反

一 裁後編反

一 裁後編反

一 裁後編反



一 月

一 佛羅武百七卷

是之月光山出眼字

九月十日

一 時服拾

是之月光  
内室倉并猪室社信被渡南桐初并

十月十日

一 張子七卷

是之  
赤小代標比法南取板并赤之

是之

出井大炊改

右因人

大久保加賀寺

是之

文政二年

文政二年

一 月

一 時服七

是之  
公親院標松田忠忠出法并南桐初并赤之

是之

水野出眼寺

一 月

一 尖公系織衣

是之  
欠章院教并送之南取板并

是之

小笠原道山寺

一 月

一 時服七

是之  
最右院標  
孝恭院標比靈屋并被渡南桐初并

是之

阿部備中寺

一 卷大...

一 卷大...

一 卷大...

一 卷大...

一 卷大...

出井大...

阿...

小...

...

水...

文政二...

文政二...

一 羽...

一 羽...

是...

一 青...

一 尖...

是...

出...

...

小...

一

父公



若奉寄

京極周防

青布

一

父公

父公

皇元 謹之 依門 移南 和勒 有

文政又午年

古充中

水野出羽

青

父公

一

文政又午年

若奉寄

京極周防

水野出羽

一



生金

卷一

家

...

...

...

...

...

...

...

文



