

二中歴第四

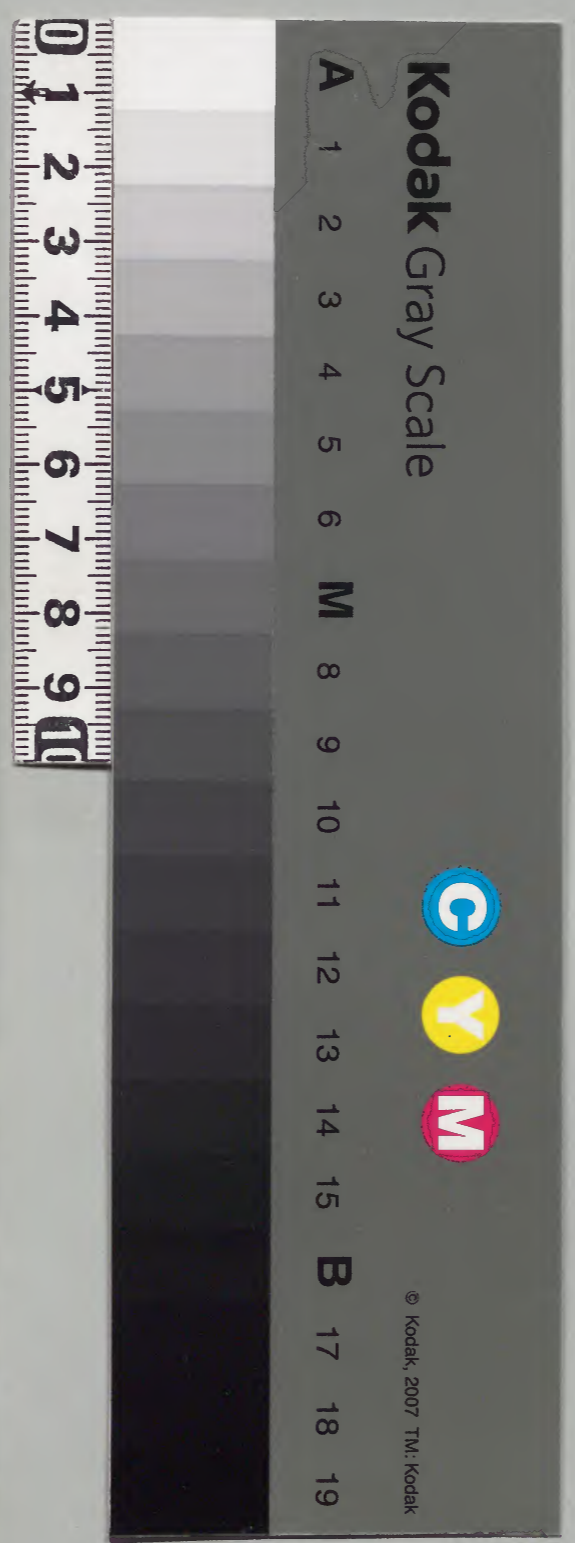
和書門			
三二九五	二一	八	一四
號	函	架	冊

内	閣	文	庫
和	書	三二九五	一四
類	類	號	冊
		二一	八
		一四	冊
		二九	函
		五	架
		一	冊



史一七四

内閣文庫	
番號	和 31195
冊數	14 ( 5 )
函號	209 45



子之周

僧職登

長吏

三

僧經

僧經住

經可

二中歷第四



檢扶

別當

僧職  
僧數

座主  
法場

修法三會  
國分寺

二十卷第四

新編  
新編  
新編  
新編

僧職歷

長吏

三經

僧經職

僧經位

經所

有職



檢校別當

都維那 謂之取司

座次或依薦  
或依所例



僧正 僧都 律師職

法印 法眼 法橋位



威儀 准三位 從儀 傳燈法師位 准三位

內供 傳燈寺法師 擬已講 傳燈大法師位

關梨 傳燈大法師位

今紫負觀六年十二月十六日拾去法印大和尚位

為律師位 傳燈大法師位 為允僧位 准三位 此外有傳燈滿位 從儀師准五位

傳燈住位 准六位 傳燈入位等 准七位

僧正始起

觀勒

推古天皇廿二年始任僧正為法務

行基

天平十七年任大僧正是始也

壹演

貞觀七年

始任權僧正自允僧任之

良源

天元四年始任大僧正

遍昭

照一 元慶三年十月廿三日任

權僧正元法眼不歷律師僧都以往一度任僧正之輩有數

仁覺

豪一 永久四年六月廿六日被加權僧正是則

行尊越仁豪任權僧正而山僧致訴仍被副置權僧正也四人相並例是其始也但依任日上薦以仁豪可為行尊上薦之由被下宣言

畢此時

覺信大京

寬助

仁和寺

又云天安元年始置大威

儀師

其座在允僧上

允僧正允僧階位同為傳燈大法師位

七僧

講咒

續

禮頌華蓮

今紫講師咒願讀師三禮頌散華堂蓮是也

大僧正

法相藥師寺

行基

暨直真

良源

天台延曆寺

勸修

天台園城寺

雅慶

真言東寺

慶圓 天台 延广  
濟信 真言 延广  
深覺 真言 東寺  
慶命 天台 延广  
永圓 天台 園城寺

明尊 天台 園城  
明快 天台 延广  
覺圓 天台 園城  
良真 天台 延广  
仁覺 天台 延广

增譽 天台 園城  
覺信 法相 興福  
寬助 天台 園城  
行尊 天台 延广  
仁豪

寬慶 天台 園城  
行慶 天台 延广  
寂雲 天台 園城  
寬曉 天台 延广  
寬遍

快修 天台 延广  
覺忠 天台 延广  
覺繼 天台 延广  
重瑜 天台 延广  
俊圓 天台 延广

尋範 天台 延广  
禎喜 天台 延广  
明雲 天台 延广  
覺韻 天台 延广  
公顯 天台 延广

房覺 天台 延广  
昌雲 天台 延广  
教緣 天台 延广  
覺知 天台 延广  
全

玄緣 天台 延广  
實寬 天台 延广  
定遍 天台 延广  
顯知 天台 延广  
金玄

道隆 天台 延广  
信圓 天台 延广  
能慶 天台 延广  
定惠 天台 延广  
勝賢

實慶 天台 延广  
覺成 天台 延广  
俊隆 天台 延广  
顯真 天台 延广  
覺憲

法務 推古 廿二年任  
真吉 天台 延广  
真雅 貞觀 十四年  
延壽 貞觀 十七年  
益信 寬平 六十二年

觀勒 推古 廿二年任  
真信 天台 延广  
真雅 貞觀 十四年  
延壽 貞觀 十七年  
益信 寬平 六十二年

聖寶 寬平 六十二年  
觀賢 延喜 十二年  
禪安 同  
增命 延長 元五年  
延徹 同 七

聖寶 寬平 六十二年  
觀賢 延喜 十二年  
禪安 同  
增命 延長 元五年  
延徹 同 七

如魚 天慶元八  
尊意 天慶元八  
仁敷 同  
延昌 天仁十二  
定昭 嵯峨

寬朝 貞元二  
遍昭寺  
寬空 天仁十二  
寬靜 西寺  
浪源 天祿三  
寬忠 池上

雅慶 永祚元二  
元果 真言  
東大  
真喜 山階  
勤修 長保三  
定澄 山階

汾信 長保三  
深覺 寬仁元二  
院源 治安三十一  
仁海 長元元  
十三  
明尊 長久四十二  
廿八

深觀 永承四正由  
覺源 延喜三  
六  
長信 治元十  
賴信 延久三八  
信覺 永保二五

覺圓 永保三十二  
定賢 應德三十一  
增譽 寬治三二  
經範 康和  
範俊

寬助 永久四二  
覺信 永久四十五  
行尊 永久五  
勝覺  
信澄

寬遍  
惠信  
覺忠  
伎修  
俊回

尋範  
覺憤  
禎喜  
明雲  
覺讚

房覺  
昌雲  
實慶  
全玄  
定遍

俊隆 澄

*(Faint bleed-through text from the reverse side of the page)*

大師号

傳教  
寂光  
寂澄  
空海  
義真  
圓澄  
圓仁  
圓證  
圓珍

賜謚号

慈海  
壹演  
增命  
延昌  
良源  
尋禪  
餘慶

觀修  
智靜  
常仁

座主歷

天台延曆寺

光定  
慈覺  
同時

又云  
智澄  
治廿四年

覺圓  
增譽  
并治三日

延曆寺  
始登山  
傳教非座主  
近江志賀人

寂光  
圓澄  
治三  
西塔建立  
天長十年

承和

幽仙  
猷愿  
明尊  
源泉  
長意  
同

己上五人  
三井寺法師  
智證大師門徒

修禪大師  
義真  
治山十二  
內供奉  
傳教弟子相共入唐

慈覺大師  
圓仁  
治十  
內供奉  
贈法印

齊衡文德

別當  
光定

一慈覺

智證大師

元慶

負觀二治廿四日供奉  
于少僧都贈法印

圓珍

定心院

寬平五

猷憲

治二

露地

長意

治七 贈僧正  
昌泰

千光院

增命

靜觀 僧正  
延喜六 治十六

安樂院

玄堅

贈僧正入道俗名格言  
延長元 攝律守

山本  
義海

少僧都

天慶 治七

金輪院

安慧

內供奉  
治四

負觀

惟首

虛空藏  
寬平四 治一

蓮葉房

康沙

又三昧 治五  
寬平六 律師

別當

幽仙

良命

良勇

治一  
延喜廿二

法性房

尊意

贈僧正 治十三  
延長四

平等

延昌

僧正 謚慈念  
治十七

鎮朝

康保元

露地和尚 大僧正  
治一 大僧都

良源

定心坊 和尚 大僧正  
康保三 治十三 謚慈惠

鉢慶

永祿元 九廿九

觀音院 權僧正  
治三月 謚智弁

暹賀

本覺坊 權僧正  
正曆 治七

慶圓

後三昧 大僧正  
長和 治五

院源

西方院 房 僧正  
寬仁四 治八

教圓

東尾 法印 大僧都  
長曆 治八

善慶

喜一

三昧 和尚 治一  
康保二 權少僧都

尋禪

飯室和尚 權僧正  
寬和 治十九 謚慈仁 忍一

陽生

同年十二月

竹林院 少僧都  
治一

覺慶

東陽房 大僧正  
長德 治十六

明救

淨土寺 僧正  
寬仁三 有明親 王子

慶命

無動寺 大僧正  
長元 治五

明尊

志賀 圓陽院 大僧正  
永承三 八十一 治三 日



源心

西明房 東院 大僧正  
永承三八三 治六

明枝

梨下和尚 大僧正  
天喜元十月廿九 治十八

覺圓

鳥羽 大僧正  
永保元 二五 治三 日

良真

西京 圓融房  
永保 大僧正  
治十二

慶朝

横川 法印 大僧都  
康和 治三

仁源

一乘房 僧正  
師實 公息  
長治 閏二十七

仁直家

僧正 能長公息  
天永 治十一

寺 平等院  
行尊

僧正 參議 其平息  
保安四

忠尋

法務 大僧正  
大治

行玄

大  
保延四

俊圓

堀川 左大卜 俊房息  
應保二 閏十 十三

重愉

權僧正  
治四 月

俊圓

應保二 閏十 十三

覺枝

鳥羽七宮 法親王  
治承元

母八幡別當 光清女 芳美 濃

源泉

法輪寺 權僧正  
天喜元 廿六 治三 日

勝範

後冷  
延久 治七

覺尋

金野寺院 或云定心房  
兼保元 二七  
源一

仁覺

南陽房 一乘房  
寬治 大僧正 或云西門右房子

增譽

一乘房 僧正  
長治二 閏二十四 治四 日

賢暹

法印  
天仁 治一

寬慶

僧正 俊家公息  
保安二 治二

穿場房

仁實

横川 僧正  
土御門右房息  
同年

寺 法輪院  
覺見猷

大 一 大納言 隆回公息 俊賢孫  
保延 芳鳥羽僧正 法務

同融房  
寂雲

堀川 院子 七宮 法親王  
保元

覺忠

白川 院子 或云法性寺殿息  
應保二 廿一 三十 日

再 妙法院  
枝修

大 一 俊忠公息  
日二五 廿 又 仁安元

再 同融房  
明雲

雙照房

後亮

大 一 顯仲公息  
壽永

杜林房  
全玄

中納言實明息  
元應

川崎房  
顯真

養濃寺顯良子  
建久元

岡融房  
承仁

法親王後白河息  
建保七母丹波房

妙法院  
實全

推僧正右大卜公能息  
建仁二

再  
房場房  
承圓

三条實房公息  
元久二建保二

尊性

親王俗名寬成  
後鳥羽院息  
建保七

再  
二品  
尊性

母贈左下範李女承久三  
妙法院法親王男  
後高倉院御子  
安貞治二又貞承元

慈源

青蓮院又仁治二  
曆仁攝政道一息

道覺

青蓮院法親王  
實治後鳥羽院息  
俗名朝仁

再  
尊助

青蓮院土御門息子  
法親王母尊惠法印女  
又文永四

澄覺

初僧正後元品親王雅成親王子  
文永二又同八

道玄

僧正  
建治二又乾元二

最源

僧正  
同五

最助

法親王後嵯峨子  
同九廿八

母按察三位房澄衡息子

寺  
公顯

大覺院法務長丈  
大僧正顯康息  
清仁親王曾孫  
神祇伯康賢王孫

四度無動寺  
慈圓

青蓮院後京極殿息  
建久三又建仁元建曆二又建保元

禪智房  
弁雅

渡大寺大納言顯雅息  
建久八

千卷房  
真性

成興寺大  
高倉宮子  
建仁三

岡融房  
公圓

大大臣實房息  
建保元

金野寺院  
圓基

攝政基通息  
承久三

本覺院  
良枝

妙香院松殿忠實公息  
寬喜元

慈賢

仁治  
入道有賴息

尊覺

法親王順德院息子  
建長元

寂仁

同内子法親王  
弘長

慈禪

僧正  
文永五

公直家

僧正  
弘安元

再  
尊助

同七又正應三

慈實

僧正  
同九十四

青蓮院 永仁三七七入城  
慈助 法親王 後嵯峨院子  
母大納言三位公経女 正广 二二 同三

慈基

淨土寺 正广六

青蓮院

龜山

禪林寺 法皇子

良助

正安元 法親王

再 覺雲

梶井 法親王

喜元三

龜山院御子

又文保元 十樂院 法親王 仁澄

龜山院御子

正和三

慈勝

公什

道潤

尊教

源惠

日光僧正 將軍  
大納言頼経息 正應五

妙法院 僧正

永仁四

日光 香園院殿子

正安四

延慶

正和二

淨土寺 文保元

文保三

現源

親七

*[Faint bleed-through text from the reverse side of the page, including names like 慈道, 慈基, 慈助, 慈勝, 慈道潤, 慈尊教, 慈源惠, 慈現源, 慈親七, 慈喜元三, 慈梶井, 慈龜山院御子, 慈又文保元, 慈十樂院, 慈法親王, 慈仁澄, 慈龜山院御子, 慈正和三, 慈淨土寺, 慈文保元, 慈正安四, 慈延慶, 慈正和二, 慈日光, 慈香園院殿子, 慈妙法院, 慈僧正, 慈永仁四, 慈日光, 慈大納言頼経息, 慈將軍, 慈正應五.]*

法性寺座主

承平四 僧都 治五年

應和 僧都

天延三 僧都 官者未到 辞退

天元四 僧都

長徳四 阿闍梨 僧正

同四 僧正

天慶二 僧正 九僧位

康保二 律師 九僧位

貞元、 僧正 少僧都位

同四 少僧都 内供任

長和元 大僧都 正 少時任

長祿二六十五 教圓

同十 大僧都

康保三 僧都 九僧位

同二 僧都 大僧都 依川徒 愁辞申

正曆三 大僧都 九階位 少時任

長元 推僧正 了无

同三 大僧都 九階位 少時任

永承三 大僧都

同二 大僧都

延久二 大僧都

長治二 法印

保安元 僧正

保延三 大僧正

久安三 法印

永承七 大僧都

同五 少僧都

承元 法印

天永二 僧正

同五 僧都

同四 僧都

同六 親王 大僧正

天喜元 僧正

治曆三 大僧都

寛治七 法印

同二 僧正

天治元 親王

康治元 法印

治承二 大僧正

慈朋 輪殿御社

圓性

建仁二

實圓

寬喜元

公圓

慈禪

建治三

公喜

走久四

承一

元久三

圓基

慈賢

聖僧

和弘  
安元

慈實

親王

四年

良尋

同丰

良快

嘉禎四

慈源

道玄

文永

法印

僧正

法印

僧正

西塔院主

慈覺大師貞觀元年五月十九日依大

唐風任之被成政所膝狀

貞觀元

惠亮

和尚

不任院主前執知院事  
補任院主後并治院

廿三年

常濟

和尚

元慶六二廿三

延京

仁和四

增命

僧正

延喜六十二九

湛譽

和尚

深行

和尚

延喜廿八廿三

仁昭

永平二五廿三

辨日

天慶六三廿三

延昌

僧正

天慶十二廿三

昭日

律師

天延四八十五

陽生

僧都

日五八十六

暹賀

僧都

寬弘三十二

勸命

律師

永延元

聖救

僧都

正曆元  
覺慶

大僧都

正一月二五十一

如源

僧都

長元上  
良光

、

寬治二  
實源

律師

嘉永元  
貞尋

僧都

安元、  
賴延

法橋

久安二  
良惠

法眼

院源

實誓

寬德元

平源

阿闍梨

永順

天仁元

澄心

阿闍梨

忠尋

僧都

保元二  
扶修

僧三

寬弘元  
成秀

律師

教圓

大僧都  
法印

天喜四七  
勝範

法印

長教

阿闍梨

天永二  
潤尊

阿闍梨

源暹

阿闍梨

平治元  
昌雲

法印

同五  
妙尊

阿闍梨

源心

律師

治三  
懷空

法眼

長治二  
澄心

、

永久四  
永範

阿闍梨

長承三  
覺實

僧都

永曆元  
山仙

僧都

長寬二  
延源

僧都

承安二  
信圓

法橋

同三  
實宴

僧都

走久三  
實全

法印

同二  
圓長

大、

康齊三  
明昌

僧都

寬喜元  
成源

僧都

永萬元  
圓實

法眼

安元、  
實修

僧都

壽永二  
榮全

僧都

同八  
圓長

僧都

圓仔

法印

公曉

僧都

貞永元  
尊雲

大、

仁安元  
賴仁

法橋

同二  
圓定

法眼

同三  
實全

大、

同九  
經源

法眼

公曉

法眼

長性

法眼

信仁元  
承兼

大、

同二  
覺業

法印

治承二  
忠雲

法眼

走久二  
仙範

、

走仁元  
成圓

僧都

成圓

法印

安貞元  
宗雲

法印

宝治元  
宗号

推僧正

承兼

法印

兼源

法印

良兼

法印

愚信

法印

公潤

法印

實淵

法印

尊源

建長元

公澄

文永四

公賢

建治二四

源惠

同五

寬圓

同五

慈順

同五

慈嚴

尊雲

同七

圓守

同七

澄尊

同七

公澄

同五

良敷

同五

實超

同五

慈什

公澄

正元九

兼源

同八

慈忠

同八

忠源

同六

忠源

同六

忠源

同六

忠源

兼源

同八

兼源

同八

慈忠

同八

忠源

同六

忠源

同六

忠源

同六

忠源

道渾

大僧都

道渾

道渾

道渾

道渾

道渾

道渾

道渾

道渾

道渾

道渾

道渾

道渾

道渾

道渾

道渾

道渾

道渾

道渾

道渾

道渾

道渾

道渾

道渾

道渾

道渾

道渾

道渾

道渾

道渾

道渾

道渾

道渾

道渾

道渾

楞嚴院檢校

心不載之

慈惠大僧正紹隆以來常住寺家兼學

人次第可補任之由起請

座主大僧正  
天曆八年補之鎮朝大僧都  
任座主督之然者應和四款可決之

慈惠

聖救

院源

良光

慈忠

源信

賴賢

慶朝

僧都

明豪

尋光

惠壽

大

嚴久

教圓

良正

大

治曆二

内供

賢直家

律師

仁實

法眼

朝心

律師

俊源

律師  
俊息

慈源

法橋

宣覺

蘭梨

圓良

法眼

實圓

大

寬忠

大

公圓

座主以後  
兼帶

仁宴

僧都

道繼

法印

忠快

公惠

實助

大僧都

聖增

法印

印圓

承澄

智圓

僧正

公賢

大

承惠

賴源

實雲

僧正

公譽

僧正

實承

實淵

公什

僧正

親源

建治二四

建長二

建仁二

座主

正嘉元

同四

永仁六

同年十三

建曆三

弘長元

正安二

弘安六

文永七

正應三



再任  
公什

正和二  
雲助

同四  
覺守

同年  
公尋  
僧正

忠覺

慈嚴

覺守

公尋

中國

若齋

覺守

公尋

忠覺

忠覺

覺守

公尋

忠覺

忠覺

覺守

公尋

忠覺

忠覺

覺守

公尋

忠覺

忠覺

覺守

公尋

興福寺別當

孝德天皇天平

寶字元年以僧都

慈訓補任

寶字元年  
慈訓  
僧都

桓武  
行賀

弘仁十三  
修圓

仁明  
隆惠  
承和元

延和十四  
壽可訓

清和  
興昭  
貞觀元

元慶元七年七月  
孝忠  
推別當

宇多  
房忠  
仁和二

寬平二  
仙忠

延喜五  
真覺

延喜十五  
基繼

平源

村上  
空晴

天曆十五  
助晴

延空

康保四  
安秀

圓融 天祿三  
定昭

後一條 万寿二  
扶公

康平三  
明懷

京極殿息  
覺信 大僧正 康和

心元  
玄覺

隆覺

教縁

一条 永觀元  
真喜 義

長元 八八廿五  
経救

康平 八八十四  
頼信

新院  
永縁

保延四  
隆覚

天惠信

治承三  
玄縁

一条 長保元  
定澄

後朱 寛徳二  
真範

鳥羽 白川  
公範 永保三七

天福三 二度  
玄覺

覺善乎  
尋範

心元  
尋範

治承五 圓信心  
信圓

三条 長和五  
林懷

後冷 天喜三  
圓縁

堀川 承暦二八  
頼尊

大治元  
経尋

覺晴乎  
覚継

文治五  
覚環

意心  
覚憲

走久六

走保六  
範玄

貞徳二  
信憲

天福元  
範圓

聖治元  
實信

正元  
覺遍

建治二  
尊信

性譽

同九四

雅縁

嘉祿二  
雅縁

嘉祿二  
實尊

嘉禎元  
圓實

建長二  
公縁

文永三  
頼圓

弘安元  
尊信

良圓

良圓

寛喜二  
良圓

寛元二  
實信

同五  
定玄

同五  
親縁

同五  
實性

弘安三  
信昭

雅縁

雅縁

貞永  
雅縁

圓玄

康元  
實信

同五  
良盛

同五  
信昭

弘安四  
慈信

弘安五  
玄雅

貞二  
實懷

永仁三  
顯覺

貞三  
性譽

貞四  
宗親

尋覺

尋覺

貞六  
宗懷

貞四  
慈信

貞五  
尊憲

乾憲

乾憲

良信

貞四  
實昭

慈信

性譽

貞六  
實昭

嘉元  
覺昭

德治三  
良信

正和元  
信顯

良信

正應元  
尊清

慈信

正安元  
範憲

貞三  
尋覺

貞三  
公壽

貞二  
範憲

文保元  
良覺

貞二  
隆遍

長者良覺

元應二  
覺圓

今紫孝謙天皇天平實字元年少僧都  
慈訓始任之在位少年又濟尋者

賴尊有事替為權別當  
行寺務矣

東寺長者  
 天長元十六補  
 治十三年  
 淳和  
 天長元十六補  
 治十三年  
 空海  
 贈僧正  
 加法大師  
 入唐  
 六十二入定  
 齊衡  
 三年  
 任僧正  
 高稚寺  
 治十三年  
 真濟  
 仁明  
 大僧都  
 正心作  
 日本才二所園梨  
 實惠  
 北尾  
 僧都  
 補任別當  
 治十二年  
 貞觀寺建本師  
 貞觀六年  
 真雅  
 二月廿六日  
 任僧正  
 治六年  
 貞觀寺僧正

東寺長者  
 天長元十六補  
 治十三年  
 淳和  
 天長元十六補  
 治十三年  
 空海  
 贈僧正  
 加法大師  
 入唐  
 六十二入定  
 齊衡  
 三年  
 任僧正  
 高稚寺  
 治十三年  
 真濟  
 仁明  
 大僧都  
 正心作  
 日本才二所園梨  
 實惠  
 北尾  
 僧都  
 補任別當  
 治十二年  
 貞觀寺建本師  
 貞觀六年  
 真雅  
 二月廿六日  
 任僧正  
 治六年  
 貞觀寺僧正

東寺長者  
 天長元十六補  
 治十三年  
 淳和  
 天長元十六補  
 治十三年  
 空海  
 贈僧正  
 加法大師  
 入唐  
 六十二入定  
 齊衡  
 三年  
 任僧正  
 高稚寺  
 治十三年  
 真濟  
 仁明  
 大僧都  
 正心作  
 日本才二所園梨  
 實惠  
 北尾  
 僧都  
 補任別當  
 治十二年  
 貞觀寺建本師  
 貞觀六年  
 真雅  
 二月廿六日  
 任僧正  
 治六年  
 貞觀寺僧正

東寺長者  
 天長元十六補  
 治十三年  
 淳和  
 天長元十六補  
 治十三年  
 空海  
 贈僧正  
 加法大師  
 入唐  
 六十二入定  
 齊衡  
 三年  
 任僧正  
 高稚寺  
 治十三年  
 真濟  
 仁明  
 大僧都  
 正心作  
 日本才二所園梨  
 實惠  
 北尾  
 僧都  
 補任別當  
 治十二年  
 貞觀寺建本師  
 貞觀六年  
 真雅  
 二月廿六日  
 任僧正  
 治六年  
 貞觀寺僧正

東寺長者  
 天長元十六補  
 治十三年  
 淳和  
 天長元十六補  
 治十三年  
 空海  
 贈僧正  
 加法大師  
 入唐  
 六十二入定  
 齊衡  
 三年  
 任僧正  
 高稚寺  
 治十三年  
 真濟  
 仁明  
 大僧都  
 正心作  
 日本才二所園梨  
 實惠  
 北尾  
 僧都  
 補任別當  
 治十二年  
 貞觀寺建本師  
 貞觀六年  
 真雅  
 二月廿六日  
 任僧正  
 治六年  
 貞觀寺僧正

東寺長者  
 天長元十六補  
 治十三年  
 淳和  
 天長元十六補  
 治十三年  
 空海  
 贈僧正  
 加法大師  
 入唐  
 六十二入定  
 齊衡  
 三年  
 任僧正  
 高稚寺  
 治十三年  
 真濟  
 仁明  
 大僧都  
 正心作  
 日本才二所園梨  
 實惠  
 北尾  
 僧都  
 補任別當  
 治十二年  
 貞觀寺建本師  
 貞觀六年  
 真雅  
 二月廿六日  
 任僧正  
 治六年  
 貞觀寺僧正

大安寺子云

宗叡

元慶三年十月三日  
任僧正 治六年

益信

昌泰三年  
三月二日任僧正  
圓城寺僧正治十五年

觀賢

延長三年三月廿三日任權僧正治十六年  
又以延喜  
年中觀賢上表 祖師大僧正空海追贈諱号弘法大師  
治十三年

觀宿

延敏權律師  
治九年  
濟高 勸修寺始  
大僧都治十三年  
貞宗 權少僧都  
治二年

泰舜

小栗栖始才律師  
治五年  
寬空 香隆寺僧正延喜三  
廿三年任僧正治廿三年

救世

西寺少僧都 天祿二  
任負觀士五僧正治六年  
寬靜 西院僧正 康保  
二年任治一年

定昭

山科寺別當大僧都  
康保四年任治五年  
寬朝 廣澤僧正 貞元二任  
寬和二十五任大僧正  
治十五年

雅慶

或云勸修寺大僧正  
永延三初任治十四年

深覺

或云池上大僧正  
治十八年

深觀

或云禪林寺  
大僧都 治五年

長信

仁和寺僧正  
治九年

良深

石山權小僧都  
治一年

定賢

年治大納言 隆國子  
才大僧都 西園座主  
治十年 法務

賴觀

德大寺才少僧都  
治八年

金剛峯

真然

寬平二十六年任僧正  
治七年 南池僧正

聖實

醍醐寺建立師也 真雅才子  
延喜六十七任僧正  
治三年

濟高

勸修寺始  
大僧都治十三年  
貞宗 權少僧都  
治二年

寬空

香隆寺僧正延喜三  
廿三年任僧正治廿三年

寬靜

西院僧正 康保  
二年任治一年

寬朝

廣澤僧正 貞元二任  
寬和二十五任大僧正  
治十五年

濟信

仁和寺  
北院大僧正 寬仁三年  
廿任大僧正 治十一年

仁海

小野僧正 長元二年  
廿魚法務 治四年

覺源

醍醐才僧正治十五年  
華山院御子

成尊

小野權僧都  
治三年

信覺

心元  
勸修寺

義範

第二長者也  
初止之

經範

般若寺權少僧都  
才云通照寺法印



天王寺別當

天長九年置十禪師

貞觀九年初任別當

圓行 貞觀九 承和五入唐 同六年改朝

安雲 昌泰四

三明 延長五

息運 日六

清穩

冲曉 貞觀十三

安圓 同十三

寬藤 同十三

修教 承平二

神皎 應和元

寬和

成德

成德

貞元

弘穩

忠暹 長德元

道命 長和五

賴壽 賴壽源 同四

明杖 賴照 全寺別當 治丁二

永覺 元永元

行尊

天元六

采惠

延源 日三

定基 寬仁四

齊祇 長久三 道命 舍才

桓舜 日五 永保元

覺猷

行慶 長承四 大河院 大イ云号 柏

永觀二

安法

慶算 長保二

教圓 長元十八

源泉 永承元 日二 辞退

濟算 天喜五 康平五

增譽 寬治八

道惠 保元三 親五 鳥羽院御子 大宮

寬平三

齊仁

平藤 同十六

齊然 天慶元

采惠 安和二

清胤

蓮海 寬弘九

延圓 同八

良昭 同六

增賢 永久四 仁長寬二

覺性 日五 宮人

母備中守 政長女

母八幡別當 光清女 号 義濃

圓惠

後白河院法親王  
号八条官  
母兵部尉信童女  
号坊門房

明雲

慈圓

真性

尊性

慈源

睿量

尊助

良觀

覺助

聖護院  
二品  
二歳入室  
母刑ア口房孝時女

定惠

後白河院法親王  
母同圓惠

實慶

尊性

良快

仁助

圓助

寺田滿院法親王  
二品  
後嵯峨院

慈實

寂助

御室

追加

寬平法皇

中御室

紫金山臺寺

後高野

金剛定院

後中御室

金野覺

覺行

覺性

道法

道源

性助

大御室

高野御室

北院御室

光臺院

准三后

高雄御室

師明親王是也  
性信  
母皇后嫩子海時大將女

覺法

守覺

道助

法助

性仁

後嵯峨院內子  
入道俗名省仁

母太政大臣公房女大宮院御區  
母同伏見院

御俗名滿仁



月字

故宮

深性

母三善雅衡女一志子

法守

母高二位那雅女

新宮

道助

母才大言兼經女三品元中約言典侍

當御室

寬性

光嚴院中子

當御室

尊朝

永和四十七

後小松院中子

承道

滅

母權大言實明女

新宮

實者世平子

實平出皇

大講堂

醍醐寺座主

延傲

延空性

貞宗

壹定

定助

仁敏

觀理

法縁

慶助

明現

覺源

定賢

勝覺

定海

元海

明海

勝憲

桑海

勝賢

實海

圓堂三僧 延喜元年

觀賢 寬運

仁元 平遍

寬朝 寬靜

賢實 少州

顯顯寺主

寬超 神首

寬空 寬忠

二始 賢實

玄空 良宗

茵城寺長吏

圓 智證大師 治世二 惟首

康濟 廣慈鏡

治三 猷愿

小南本願堂

安宗 長壽所

益前司

新善術

武内之三  
貞觀五年  
廿三建立

行教和尙  
益信

八幡別當  
貞平一安宗

石清水別當

安宗

貞延

總祐

定果

聖清

尋慶

播訓

運真

定胤

觀康

曆雅

定清

貞觀五年  
行教和尙

益信

會仁

清賢

真芳

朝鑿

元命

寬平八年  
廿三建立

義海

延晟

清昭

光賢

康平

清成

康平五

清秀

光清

成清

宗清

常清

尚清

堯清

延久四

戒信

嚴清

道清

棟清

行清

良清

榮清

寬治元

賴清

勝清

祐清

寶清

妙清

長清

康和三

清圓

慶清

萍清

耀清

學清

朝清

喜成  
水  
...

熊野山檢校 新加

寬治四  
增譽  
一乘寺  
大僧正

養和元  
實慶  
桂園院  
大僧正

寬元四  
覺仁  
法親王  
櫻井

嘉元三  
道漸  
如意寺  
僧正

永久四  
行尊  
平等院  
大僧正

承元  
長嚴  
刑了  
僧正

文永三  
靜仁  
法親王  
土御川院  
母后後嵯峨院

徳治三  
道昭  
...

保延元  
覺宗  
羅惹院  
大僧正

承久三  
定豪  
弁僧正

永仁四  
行昭  
大吉祥院  
大僧正

元亨元  
覺助  
聖護院  
法親王

仁平二  
覺韻  
南明院  
大僧正

喜積四  
良尊  
早治  
僧正

走元二  
道昭  
常住院  
大僧正

道昭

熊野山別當

增皇

永尊

長範

範智

孫 恭故

子 長快

同子

殊勝

覺真

長憲

湛增

子 恭故

子 長快

子 湛快

泰救

教暹

湛快

行快

子 長快

子 行快

子 行範

快真

長快

行範

範命

子 快真

子 長範

同子

恭故子

浦上 湛政  
子 湛快

新宮 親快  
子 行快

長真  
子 長快

小松 正湛  
再任

定遍  
定有子

琳快  
子 行快

小松 定湛  
子 湛真

鶺鴒殿 長慶  
子 長喜

宮崎 定有

快命  
子 範命

新宮 静快  
子 親快

高坊 亮湛  
子 定湛

湛譽

田造 湛真  
子 湛增

小松 正湛  
子 定湛

鶺鴒殿 長慶  
子 慶湛

小松 宗湛  
再任 慶湛子 正湛孫

僧數歷 廣太孫正 廣西孫正 廣東孫正

允諸寺別當四年 為限  
社祿互 祝同之

諸國講讀師六年 為限  
社司 同之

天台山三千人 嘉承年中計之

今案東塔千八百十三人 無勤寺  
在北中

西塔七百十七人 在北中

橫川四百七十人 飯室 在北中

清水寺三百三十三人

諸寺阿闍梨

東寺拈持院十六人百十圓宗法勝寺十二人

喜多羅惹院八人覺圓坊七前唐院

法性積善法成六年園城慈德拈持寺

解脫惠心勝蓮華尊持法定千光院

實相持明成就五無動蓮臺般若院

元慶淨土修學院樂音觀音院

圓滿極樂勝樂院平等東北支殊樓

圓樂人院四口圓德法輪金跏壽

尊勝龍華大安樂聖願石山一乘院

圓光大教曼陀羅金剛峯寺金剛山

勝金跏院明王院證菩提院安祥寺

法勝常行皆三口法琳清淨一一身

心晉云  
新都延曆寺

拵持一院十六口

圓宗法勝各十三

法性積善金剛寺

延曆法城前院六

千光慧心勝蓮華

尊德實相拵持寺

慈德持明院五口

無動樂音文殊樓

平等東北元慶四

極樂勝樂園德三

今案法城寺六口

圓宗寺十二口

法勝寺十二各同常行堂等東北院四各二

尊勝寺十二各山寺仁平等院四各二佛眼院五山

西南院三山東坂下淨土寺四山圓宗寺常行堂二山

園城寺

羅惹院八圓滿院解脫法定唐院五

觀音蓮臺修學院喜多一乘四真如

尊勝龍華法林寺大安樂座願三

東寺 仁和寺

東寺 十六口 仁和寺

觀音圓樂石山四

圓光曼荼羅三

別院

尊勝十二青龍五

轉輪院三 仁和寺

大安樂寺 三

仁和寺四 仁和寺

北院大教金對寺

安祥寺二 法林一

證菩提院 金峯三

東北町四

今業解脫寺成就院 五 般若院淨土寺 四

勝金剛院明王院 二 本入 可被入之 志賀

崇福寺三口 寺 石山寺四 仁和寺 安祥寺二 仁和山階小

仁和寺北院八 仁和寺 金對寺三 高野 圓堂五 仁和

清涼寺七 仁和寺 高山各一

一身阿闍梨

實覺 寺

靜意 仁和寺

增智 寺

永實 寺



東寶覺寺 輔嘉寺 能賢寺 永寶寺

仁和寺寺

觀音堂寺 高山寺 院大教金剛寺

圓通寺寺 金剛寺寺 國寺

別院寺 山口寺寺 安祥寺寺

草薙寺寺 新寺 寺寺

轉命寺 新寺 寺寺

法場寺

七寺 高山寺

比叡寺 比良寺 伊吹寺 神峯寺 愛岩寺 金峯寺 葛木寺 并七

今業寺 比叡寺 比良寺 伊吹寺 在美濃國 不破郡

太寺 神峯寺 在志賀郡 愛岩寺 在山城國 金峯寺 在大和國 吉野郡

東寺 葛木寺 在同國 葛木郡

已上承和三十三 春秋二季 谷卅九箇日  
修之 每寺給穀五十石

諸大寺

七大寺

十五大寺

廿五大寺

東大興福元興安

藥師西大法隆七

太后不退新藥師

招提起證京法花

宗鏡弘福

并十五

崇福梵釋及檀林

延曆貞觀元慶寺

仁和醍醐

淨福寺

勸修

并合二十五

廿一寺

廣隆上出雲常住珍皇寺

清水与八坂

聖神七ヶ寺

東西寺延曆法性与貞觀

極樂及元慶仁和下出雲

祇園法成寺鴨宮寺六角

依并二十一

真今業公家恒例被行御諷誦近代依時有取

捨耳其廣隆

在太素

上出雲

各小山寺

常住

名野寺在  
一条紙屋川

珍皇寺

名愛宕

聖座

神寺

在知足院北

南圓堂

南長園右大臣內唐發願於興福寺造立不空羅

索像而開院贈太政大臣冬嗣弘仁四年造別堂

大奉置謂南圓堂也

真言院御修法同林下明所隨遊外物教訓不

兩界五大十二天息災增益聖天供

今案於禁中自正月八日限七日被行之昭歲

賣金剛兩界隔年行之息災增益者護摩也

自餘法者供也件院公家以勘解由使廳為其

慶加法大師啟朝之時被始行是唐朝之風云

恒例御修法

孔雀大元請兩經受深尊勝及藥師

五大尊法六觀音一字金輪八文殊

金剛童子熾盛光安鎮延命尊星王

葉衣白衣不空羅北斗四天諸宿曜

今紫孔雀請雨經大元法者東寺人行之熾盛

尊星王者天台宗行之自餘法者皆以通例

藥師尊勝不動大元小栗栢愛染王孔雀經東寺

熾盛光天台慈覺大師尊星王園城寺金剛童子曰

安鎮天台北斗曰一字金輪八字文殊不空絹索

請雨經東寺葉衣五大虛空藏六字河陀十二天

聖天焰魔天七十天星天日月天地天劫火天

水天風天帝釋天命道天台毗舍門天覺大師

雙身毗舍門天天台童子經傳教

五壇或謂之五大尊

不動降三世軍荼利茶大安德威金野夜叉尊

三會

維摩跋闍勝御齊會法華跋闍勝大衆會

今紫興福寺維摩會十月十日齊明天皇四年  
戊午始之

藥師寺寂勝會

三月七日淳和天皇天長七年  
庚戌始之

大極殿御齋會

正月十四日嵯峨天皇弘仁四年癸巳  
始之

三國史云凡每年十月興福寺維摩會屈宗僧

不學業優長果五階者為講師明年大極殿御

齋會同以此僧三月藥師寺寂勝會講師亦同

請之經此三會講師者依次任僧經

他皆如此

又

承和二年勅以經干興福寺維摩會講師之

僧亘為宮中寂勝會講師永為恒例

圓宗寺寂勝會

二月十九日

同寺法華會

十二月

法勝寺大衆會

十月廿四日

三會講師

天曆元年以後

今紫寬仁四年教圖之後  
延曆寺僧不勤之

貞觀元年維摩會講師明哲哲乞每年

十月興福寺維摩會屈請諸宗學徒優長

果五階者為講師明年正月大極殿御齋會

三月藥師寺寂勝會等講師經此三會者依  
次任僧綱他皆如此又僧綱後講師者權律師

善海法橋扶公法眼覺信實覺等四人也

善海	法橋	扶公	法眼	覺信	實覺	等	四人也
天台 天广元	法相 二年 五十九	法 二年 五十九	法 二年 五十九	法 四年 六十一	三輪論		
勢祐	延空	祥延	壹和	基操	觀理		
延曆寺	法 二 五十九	法 二 五十九	法 二 五十九	法 二 五十九	法 二 五十九		
助精	玄慶	房算	寬湛	平毅	安秀		
法 五十九	法 六十三	法 六十	法 五十八	法 六十八	法 六十八		
安禪	法藏	長守	定昭	禪勢	會藏	祚	
法 六十七	法 七十三	法 九和	法 五十一	法 六十三	法 六十三	法 六十三	
東 前師	東 大	東 大	東 大	東 大	東 大	東 大	
圓映	湛昭	禪瑜	義光	聖救	固勢		
法 六十五	法 五十八	法 五十八	法 六十六	法 五十八	法 六十六		
東	東	東	東	東	東		

禪曉	運洹	明果	平傳	觀昭	明憲	扶公	
法 六十九	法 六十五	法 六十二	法 六十九	法 六十二	法 六十二	法 四十二	
勸詮	禪寂	禪閑	慶雲	澄心	真興	經理	
法 六十二	法 六十八	法 六十九	法 六十八	法 五十八	法 七十	法 五十二	
千到	慶祐	守朝	江觀	春明	智印	義慶	
法 五十七	法 六十八	法 五十三	法 六十七	法 六十八	法 七十	法 四十一	
法蓮	仁覺	圓昭	清範	林懷	蓮聖	懷祐	
法 六十五	法 五十一	法 六十六	法 四十一	法 四十八	法 五十四	法 五十四	
真喜	長隆	法秀	明久	遍陳	仁也	觀真	
法 廿五	法 六十七	法 六十六	法 廿六	法 六十五	法 七十四	法 六十二	
淳珍	祿倫	定澄	平超	松橋	日觀		
法 六十九	法 六十六	法 五十五	法 六十八	法 六十八	法 六十二		
東 貞元	東 貞元	東 貞元	東 貞元	東 貞元	東 貞元		

道靜 法 卅二  
長緣 三 卅二  
賴尊 法 卅二  
澄禪 法 卅六  
明範 法 卅六  
永緣 法 卅八  
實慶 法 卅八  
慈善 法 卅七  
信暹 法 卅七  
深賢 法 卅四  
延快 法 卅六  
永觀 法 卅四  
行緣 法 卅三  
賢源 法 卅九  
觀圓 法 卅九  
長濟 法 卅六  
行政 法 卅四  
定真 法 卅九  
澄範 法 卅九  
忠範 法 卅八  
永超 法 卅六  
維懷 法 卅二  
慶深 法 卅九  
後範 法 卅二  
深昭 法 卅九  
智尊 法 卅八  
公真 法 卅八  
道周 法 卅八  
貞禪 法 卅二  
延真 法 卅二  
林慶 法 卅九  
真願 法 卅五  
良喜 法 卅五  
經範 法 卅六  
濟尋 法 卅八  
清慶 法 卅三  
院範 法 卅七  
賴湛 法 卅七  
賴慶 法 卅三  
定覺 法 卅四

明空 法 卅四  
教圓 法 卅二  
真範 法 卅一  
蓮範 法 卅一  
妙玄 法 卅二  
長範 法 卅四  
喜圓 法 卅九  
朝晴 法 卅七  
平能 法 卅七  
輔靜 法 卅九  
嚴調 法 卅八  
明懷 法 卅二  
賴信 法 卅六  
長昭 法 卅四  
融碩 法 卅二  
長深 法 卅八  
陽知 法 卅二  
兼範 法 卅八  
源真 法 卅九  
喜恩 法 卅五  
長慶 法 卅九  
法修 法 卅五  
智真 法 卅一  
澄圓 法 卅一  
有慶 法 卅九  
成源 法 卅九  
林元 法 卅三  
公範 法 卅五  
胤香 法 卅二  
濟慶 法 卅三  
朝懷 法 卅七  
會生 法 卅一  
宗源 法 卅九  
行昭 法 卅四  
良尊 法 卅一  
圓緣 法 卅三  
道讚 法 卅二  
永昭 法 卅二  
玄敷 法 卅二  
萬壽 法 卅六  
延幸 法 卅三  
良真 法 卅四

俊源法 任圓三 晴与法 敏覺三 藏真日 弘雅日 範玄日  
教尊日 玄緣法 光覺日 玄修法 公繼日 明遍三 貞敏三  
覺珠日 晴堪法 覺憲日 心曉日 覺弁法 信宗日  
教緣日 覺安日 兼祐日 淨憲日 覺快日 信圓日 隆英日  
教覺日 玄嚴日 覺敏三 覺長日 覺海日 弁曉花 成室三  
玠海三 寬緣三 惠印法 玄弘日 藏俊日 勝詮日 無慶法

實覺法 行俊法 慶助法 經朝法 澄信法 覺晴日 明暹日 寬与日  
行俊法 慶助法 經朝法 澄信法 覺晴日 明暹日 寬与日  
長誓法 覺樹法 覺嚴法 玄覺日 經昭日 覺儼日 弘覺法  
長誓法 覺樹法 覺嚴法 玄覺日 經昭日 覺儼日 弘覺法  
定圓法 經禪法 長尊法 信永法 延嚴日 信慶法 嚴意東  
定圓法 經禪法 長尊法 信永法 延嚴日 信慶法 嚴意東  
賴圓法 澄覺法 覺誓法 禪仁日 覺雅法 惠曉日 惠信日  
賴圓法 澄覺法 覺誓法 禪仁日 覺雅法 惠曉日 惠信日  
勝暹法 兼禪東 清賢日 濟實日 延覺法 濟圓日 明海東  
勝暹法 兼禪東 清賢日 濟實日 延覺法 濟圓日 明海東



覺高日

珍遠日

增覺三

範慶日

範雅法

範圓日

圓長日

圓經日

信憲日

貞慶日

今紫教圓座生寬仁四年經講師之後天台

宗學徒不勤講師

維摩堅義 天喜元年以後

淡海公傳別勅加之之慶雲三年十月於宮城東

茅設維摩會者大臣之所始也

堅立義者名

興福寺

方廣法華會  
慈恩會  
研學  
大自之西  
女

延曆寺

廣學

圓城寺

碩學

法成寺

勸學  
已上勸物之或本表書写加

宗學於不唯精研

今者於圓城寺立真二四年  
茲將所之於天

法  
天喜元  
五十一

永超

四

淨範

三

教秀

三十三

良撰

五十二

文源

五十二

與  
三  
四十五

源昭

五

兼昭

二

院範

五十五

澄禪

三

靜慶

廿

經緣

貞禪

三

懷源

五十八

澄禪

三

定真

三

俊範

廿

延範  
治元  
五十二

公懷

五十二

忠範

八

實經

六

真願

五

智尊

二

林慶

賴誌

四

憲明

三

懷真

六十二

範靜

七

慶憲

三

賴緣

行尊

五

深賢

三

永緣

四十九

延真

廿六

義範

七

宣經

圓憲

三

澄範

六十四

增真

廿二

賴圓

廿

行賢

四

定元

真昭

賴嚴

賴實

經尊

行俊

忠尊

經尋

良喜

定圓

經讀

定覺

覺信

宗尋

定深

實覺

長快

經禪

淨禪

能範

喜範

勝秀

慶助

長占

良慶

賢俊

澄尋

林禪

賢恒

經朝

靜嚴

長嚴

長尊

俊慶

朝真

延覺

清賢

隆覺

明暹

賴慶

經願

經覺

烈昭康如元

覺譽

良智

長恩

俊覺

快尋

覺嚴

賢俊

公禪

禪仁

禪覺

成耀

實俊

長尋

嚴寬

延暹

覺視

永救

允信

覺晴

定政

濟圓

範延

信永

仁昭

湛秀

湛寬

隆綠

經殷

信慶

延嚴

陽信

慧曉

有禪

永快

俊源

玄覺

濟實

覺勝

慶真

嚴譽

叡尊

保安元 五十八  
賴秀

覺珙 廿二

弘覺 廿

雅昭 六十七

勝超 五十七

信勝 六十

覺善 卅四

宋延 卅九

增範 五十八

範實 卅九

尋伊 卅八

忠覺 卅八

覺遠 卅二

明忍 六十八

兼覺 卅八

皇範 卅

兼圓 卅三

賴超 五十九

教緣 廿九

無之 乙下 抄本

定賀 三

景雅 東

長義 同四年

覺昭

三  
靜雅 東

花  
覺義 東

同五年  
玄緣

隆俊 長承元

覺光

增永

晴諶 天永元

定俊 同二年

深賢

增意

覺範 純

行祐

東  
明惠 出放

俊詔 同二年

教覺

賴昇

定祐

仁圓 同三年

主  
融

任覺

覺敏

惠珙

保延元  
賴与

玄珠

定嚴

顯惠

同二年  
晴詮

介覺

同四年  
覺如

乘惠

同三年  
宗覺

玄清

樹詡

秀覺

同四年  
尊繼

兼祐

慶意

覺實

同六年  
光覺

靜与

有樹 康治元

義雲

永治元  
隱覺

晴緣

伊覺

寬緣

永禪

覺珠

天養元  
覺敏

彦惠

同二年  
蓮尊

覺魚

尚禪

俊覺

天養元  
禪成

靜忠

永賢

覺詮

久安元  
淨實

教任

寬勝

寬長 同三年

尊覺

教高 同六年

寬俊

願超 同三年

勝与 出改

康秀

玄弘

覺延

晴繼

覺融

玄顯

仁惠

宗緣 同五年

雅實

穀永 同五年

珎永

融真 同二年

實曉

藏俊 同二年

覺懷

章緣

覺海

覺禪

覺尹

覺印

公繼

淨覺 同四年

定曉

理真 同元年

彦實

覺澄 同元年

玄勝 同元年

弁昭

禪海

覺朝

惠舟

玄基

房俊

長繼

弁曉

隆賢 同元年

良海 平治元

覺心

玄助 同二年

晴秀

玄永

宗惠

珍覺

增覺

玄利

信操

覺弁

相玄

寬實

行惠 同三年

心曉

俊訓 同元年

良賢

弘雅

永印

賴超

顯信

義訓

賢寬

寬清

寬幸

禪實 同元年

良實

賴繼 同二年

景延 同元年

珍寬

珍乾

實照

玄信

公惠

覺憲

明遍

隆魚

覺尹 長寬二

兼玄 同元年

覺救 同元年

勝詮

玄惠  
采延  
經融<sup>四二</sup>  
乾勢  
慶遍  
聖慶

善寬<sup>四三</sup>  
信圓  
定範  
惠源  
堯湛<sup>壽元</sup>  
經弘

寬弘  
寬源  
覺俄  
濟秀<sup>四二</sup>  
忠惠  
範玄

教詮  
穀惠  
弘永<sup>永安</sup>  
尋忠  
範雅  
藏詮

負敏  
覺高<sup>四二</sup>  
緣慶  
教寬  
顯實  
智詮<sup>四三</sup>

采慶  
惠範  
覺曉  
宗珍  
隆芙<sup>四四</sup>  
信采

顯尊  
成實  
融寬<sup>壽元</sup>  
覺采  
顯俊  
增運

教兼<sup>四二</sup>  
信憲  
慶俊  
惠經  
隆祐<sup>治永元</sup>  
藏信

采玄<sup>四二</sup>  
俊弁  
仁玄<sup>四二</sup>  
定勝  
長曉<sup>四四</sup>  
實實

顯範<sup>養和元</sup>  
玕覺  
聖弘<sup>壽永元</sup>  
負慶  
覺深  
賢運

秀惠<sup>四二</sup>  
采穀  
尊曉<sup>元元</sup>  
慶隆  
隆遍  
弁經

定範  
顯珍<sup>文治元</sup>  
顯祐  
定寶<sup>四二</sup>  
賴惠  
勢息<sup>四三</sup>

四憲  
順高  
道慶  
惠敏  
永尊<sup>四四</sup>  
信弘

勝四  
顯遍  
寬詮  
重喜<sup>四五年</sup>  
貞玄  
慶應<sup>建久元</sup>

覺雄

顯成

直壽

真壽

真壽

真壽

阿彌

顯高

顯高

顯高

顯高

顯高

龍泉

顯成

顯成

顯成

顯成

顯成

龍泉

顯成

顯成

顯成

顯成

顯成

龍泉

顯成

顯成

顯成

顯成

顯成

龍泉

顯成

顯成

顯成

顯成

顯成

龍泉

顯成

顯成

顯成

顯成

顯成

天台宗三會

延久四年圓宗寺始置法華寂勝二會

後三條院

承曆元年十月法勝寺始置大衆會為二會

鳥羽院

賴增 園城寺 後三條院 鳥羽院

齊覺

慶朝

元範

暹教

宗範 園

懷覺

明實

經圓

範慶

圓範 園

真尊

慶增

證觀

明胤

公伊 園

齊尊

永順

增珮

應覺

園

園

延

園

延

慶耀 園、永長元

永清 延

俊圓 園、

賢壽 延、康和元

範經 園、

賢豪 延

仁證 園

覺嚴 延

兼禪 園、長治元、延

範延 延

宗彥 園

國幹 園

新貴 園

所貴 園

瑞圓 園

謙賢 園

謙賢 園

永直 園

齊堂 園

慶隆 園

心直 園

道祥 園

長晉 園

山平 園

十月 園

都寺 園

大衆 園

會成 園

天壽 園

入山 園

國志 園

寺置 園

華宗 園

京都 園

尊勝寺灌頂次第

長治元年三月始之

金野界

大御室 仁智 小寛智

長治元年

胎藏界

同二年

金野界

大賢蓮法印 小筑胤山

長治元年

胎藏界

同 嘉承二年

金野界

大寛助僧都 小禪譽仁和寺

嘉承三年

胎藏界

同 天仁二年

金野界

大行勝僧都 小信慶寺

天仁三年

胎藏界

同 天永二年

金野界

大仁豪座主 小行差山

天仁三年

胎藏界

同 永久元年

金野界

大行勝僧都 小慶覺寺

永久二年

胎藏界

同二年



金野界

大

大野寺

天正二年

野寺

同

天正二年

同

天正二年

金野界

小

小野寺

天正二年

野寺

同

天正二年

同

天正二年

金野界

大

大野寺

天正二年

野寺

同

天正二年

同

天正二年

金野界

小

小野寺

天正二年

野寺

同

天正二年

同

天正二年

金野界

大

大野寺

天正二年

野寺

同

天正二年

同

天正二年

金野界

小

小野寺

天正二年

野寺

同

天正二年

同

天正二年

金野界

大

大野寺

天正二年

野寺

同

天正二年

同

天正二年

國分寺

元

天平十三年三月詔普令天下造釋迦牟尼尊像

高一丈六尺各一鋪并寫大般若經一部又天下

諸國各令造七重塔一區并寫金光明最勝王

經妙法蓮華經一部又每國僧寺絶封五

十户水田十所尼寺水田十所其僧寺名為金光

明四天王護國寺尼寺為法華減罪寺カミマノノテ

諸國講讀師

大寶二年初置國師於諸國延曆十四年<sup>初</sup>諸國

師任限六年名曰國師兼領他事煩以解申自

今以後宜改國師為講師每國置一人<sup>云</sup>

仁王會

齊明天皇五年有司奉勅造一百高座一百

因衲袈裟設仁王般若之大會

安居講

天武天皇十二年夏始請僧尼于宮中因簡淨

行者世人出家持統天皇四年五月於內裏始安居

講說七月以絕系綿布奉<sup>奉ノマ</sup>施七寺沙門三千六

十二口

放生

天平勝寶六年勅云、囑四十九僧敕依藥師

恭敬供養其經云懸續命幡燃九燈應  
雜類衆生云々竊以放生之中莫若救人  
依茲教可大赦天下

維摩會

壽遠齊明天皇四年承和元年始補之西大寺法相宗

勢祐天曆元年補之延曆寺天台宗

寂勝講

一條天皇 長保四年五月十日被始之

勸學今日

康保元年始之於親林月林寺二季行之天台

淨侶廿口孔門學徒廿人講法華成詩篇

天台不斷念佛

貞觀七年慈覺大師自唐傳之行之

灌頂 東寺灌頂

東<sup>元</sup>永和十三年并實惠表云式日九月十五日近代延引

永久五年十月十三日權僧正寬助乃下宣旨立為

式日即灌頂所關梨次第任僧經

尊勝寺小灌頂所關梨

長治元年三月廿四日始置之

寬<sup>昭</sup>智<sup>藏</sup> 變<sup>去</sup>覺 系覺 教尊

佛名懺悔

貞觀<sup>改</sup>三年九月八日并元興寺灌頂先師

賢靜承和年中奉勸國家承和十三

本年十月十一日宣旨一万三千之衆和寶号寸

五之尊名奉唱之又云天長七年庚戌

十二月始之

吉祥悔過

吉昌泰元年十二月九日并云貞觀十八年六月十九日并於鎮守府修寂勝講堂

本朝五奇異

金峯竹生東大寺

金野峯寺蒲生塔

謂金峯山者在大和國而慈尊出世其土石

可為純金

竹生鳩者在近江國其巖石皆

為純水精

東大寺者在大和國聖武天皇

昔為西域流沙之渡子來生此土帝王誓所

造制也金野峯寺者在紀伊國弘法大師

入唐之時遙擲置三鈷之地也大師此處入

定期慈尊出世蒲生石塔者在近江國

昔阿育王使諸鬼神造八万四千塔之其

一也每年大蜂群集行道于此塔

御一修法

天元孔雀熾盛光  
藥師尊勝愛染王

五大尊法尊星王  
一字金輪八字八

金野童子如意輪  
三葉衣觀音請雨經

安鎮延命四大天  
北斗七星十二天供

水天供星供真言院

高橋本條

東大寺南無大阿彌陀佛

弘治三年 丁巳 十二月十二兩日之間類書寫之

去惡筆云燈下旁以遠寫本之事可為繁多者也

寫本廣橋家不慮被感得之由被申云云修南院

借下之旨物語不願揮令借寫秘藏

照前十二卷十二月十五日外

權僧正實曉  
三九

御修書

大元孔家燬武光

以大學法學堂

金部書子如

明治十七年十二月十五日校

前田利綱  
藏書

御用掛前田利綱

勞

水... 御用掛... 十二月... 十四日... 御用掛...

