

14.4

756

電氣軌道事業關係統計資料

昭和二年一月

東京市電氣局庶務課



144-756

正 誤 表

頁	箇 所	正	誤
四	合 計 欄 ノ 計, 十二年度六月	52,299,031	52,299,05
	市 電 欄 ノ 合 計, 十三年度五月	41,865,931	41,865,935
	省 電 欄 ノ 定 期 券, 十三年度 計	113,796,180	113,799,180
	合 計 欄 ノ 其 他, 十四年度四月	33,567,693	33,567,693
	市 電 欄 割 引 券, 十四年度 計	37,356,369	37,656,369
五	普 通 券 市 電 欄, 十四年度前期	122,981,013	122,981,035
	回 收 券 市 電 欄 ノ 計, 比較増減前期	1,728,169	△ 1,728,169
六	省 電 増 減, 四 月	2,991,257	2,911,257
八	省 電 百 分 率, 十三年度	20.4	20.2
	市 電 百 分 率, 十四年度	54.4	54.2
一〇	京 成 電 氣, 三年度	1,041,659	1,041,359
	計 欄, 三年度	16,103,495	16,103,455
	同 ノ 十 三 年 度	141,376,239	140,306,239
一一	神 戸 ノ 八 月, 十二年度	6,430,689	6,430,699
	神 戸 ノ 一 月, 十四年度	7,619,426	7,610,426
	横 濱 ノ 十 月, 九年度	3,767,459	3,726,078
一二	大 阪 ノ 二 月, 十一年度	20,810,242	20,802,422
	京 都 ノ 八 月, 九年度	5,528,353	5,528,500
一四	電 氣 軌 道 事 業 資 本 欄		
	當 該 年 度 支 出, 三分ノ一, 四年度	317,546,957	317,546,956
	電 氣 軌 道 事 業 資 本 欄		
	利 廻 七 年 度	9.74	0.74
	電 氣 供 給 事 業 資 本 欄		
	當 該 年 度 支 出, 三分ノ一, 元年度	1,225,988,405	225,988,405
	同 二 年 度	1,002,894,510	102,894,510
	電 氣 供 給 事 業 資 本 欄		
	利 廻 八 年 度	6.68	5.68
	乘 合 自 動 車 事 業 資 本 欄		
	當 該 年 度 支 出, 三分ノ一	170,806,413	17,806,413
	同 利 廻	1.529	1.529



本書ハ最近當課ニ於テ電氣軌道事業ニ關シ作製セル
 諸統計中ヨリ特ニ參考資料トナルモノヲ摘出セルモ
 ナリ。
 各統計表ニツキ特ニ必要アルモノニハ簡單ナル説明
 ナ附シタリ。

凡 例

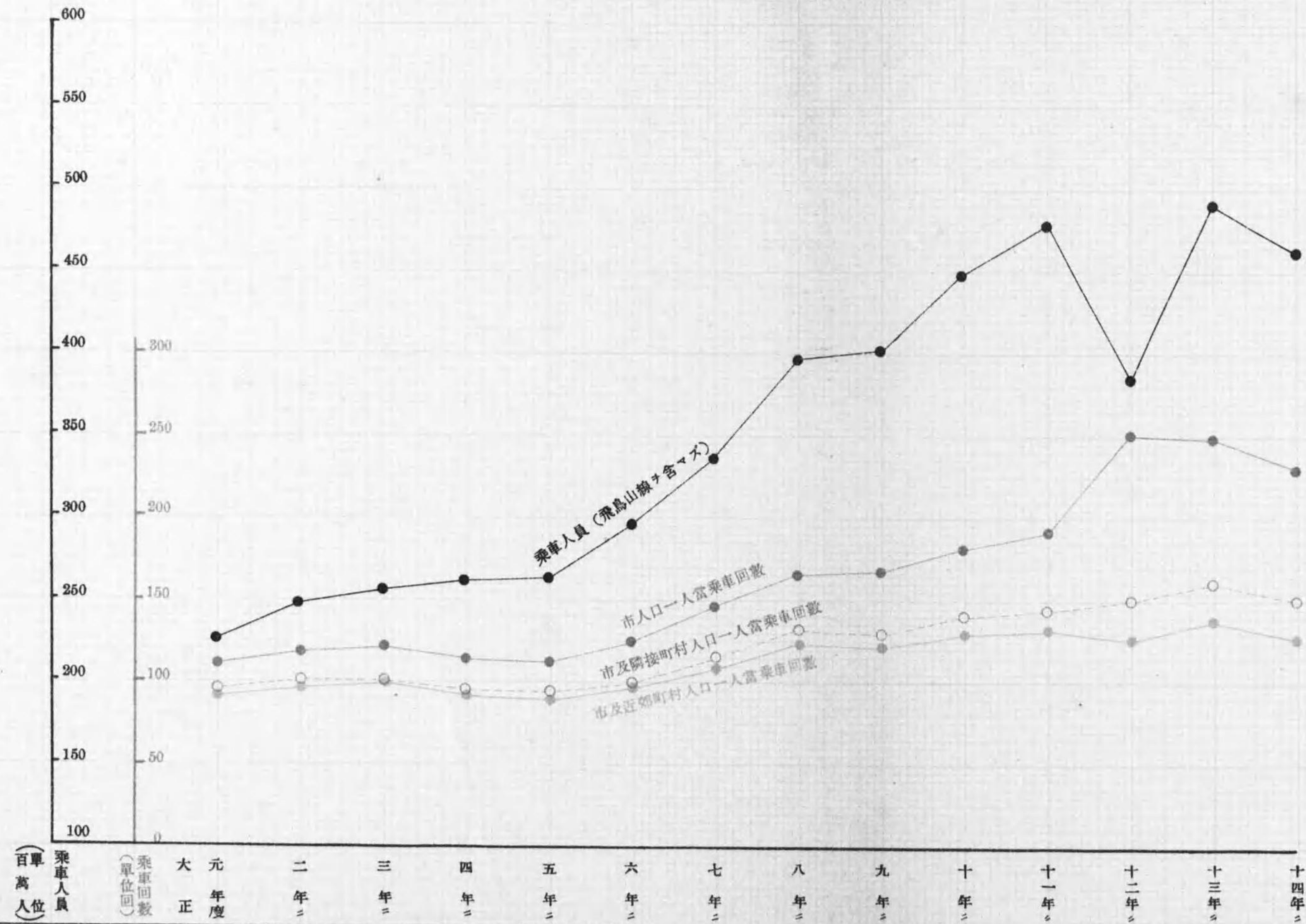


湯 寄 贈 本

目次

東京市營電車乘客數並人口一人當リ一ケ年乘車回數累年比較表	一
同 線圖表	
市電乘客平均乘車哩概算表	二
市電並省電乘客移動調査	三
市電並省電乘客移動調査表(其一、其二、其三)	四
同 線圖表(其一、其二、其三)	
大東京交通機關別乘客數累年比較表	七
同 百分率累年表	八
同 線圖表	
東京市郊外電氣鐵道一覽表	九
同 乘客數累年統計表	一〇
同 線圖表	
六大都市電車乘客數累年對照表(其一、其二)	一一
同 線圖表	
東京都市計畫區域内人口統計表	一三
同 線圖表	
市電各事業利廻計算表	一四

東京市營電車乘客數並人口一人當リ一ケ年乗車回数
累年比較線圖



市電乘客平均乘車哩概算表

年度	月別	調査日	曜	天候	平均乘客 (單車換算)	全月平均 哩乘車人員	算出平均 哩乘車	換算平均 哩乘車	年度	月別	調査日	曜	天候	平均乘客 (單車換算)	全月平均 哩乘車人員	算出平均 哩乘車	換算平均 哩乘車	年度	月別	調査日	曜	天候	平均乘客 (單車換算)	全月平均 哩乘車人員	算出平均 哩乘車	換算平均 哩乘車										
大正十年	4	20	水	晴	30.4	8.0	3.80	3.31	大正十一年	4	20	金	晴	28.4	7.9	3.59	3.12	昭和二年	4	20	月	晴	29.4	7.1	4.14	3.60										
	5	"	金	同	27.9	7.5	3.72	3.24		5	"	水	"	28.3	6.7	4.23	3.68		5	"	水	"	28.3	6.7	4.23	3.68										
	6	"	月	同	28.9	7.9	3.66	3.18		6	"	水	{晴一時雨}	26.7	7.7	3.47	3.02		6	"	土	雨後曇	26.5	6.7	3.96	3.45										
	7	"	水	同	28.7	7.4	3.88	3.38		7	"	金	"	26.4	6.9	3.83	3.33		7	"	月	晴	28.9	6.9	4.19	3.65										
	8	"	土	同	27.1	7.0	3.87	3.37		8	"	月	曇後晴	24.6	7.4	3.32	2.89		8	"	木	"	27.4	6.5	4.22	3.67										
	9	"	火	同	29.6	8.2	3.61	3.14		平均						3.08	9		21	月	"	30.5	7.3	4.18	3.64											
	10	"	木	晴後雨	29.4	8.1	3.63	3.16		大正十三年	10	20	火	"	31.9	7.7	4.14		3.60	昭和三年	10	20	火	"	31.9	7.7	4.14	3.60								
	11	"	日	晴	28.2	7.0	4.03	3.51			大正十三年四月迄暫定料金制定實施中						11		"		金	曇後雨	29.8	7.3	4.08	3.55	11	"	金	曇後雨	29.8	7.3	4.08	3.55		
	12	"	火	同	26.7	7.3	3.66	3.18			1	21	月	晴	33.2	11.7	2.84		2.47		12	19	土	晴	29.6	7.1	4.17	3.63	1	20	水	"	30.4	6.8	4.47	3.89
	1	"	金	同	27.5	7.3	3.77	3.28			2	20	水	同	33.8	11.2	3.02		2.63		2	"	土	"	30.3	6.8	4.46	3.88								
	2	"	月	同	29.1	7.7	3.78	3.29			3	"	木	同	32.8	10.2	3.22		2.80		3	22	月	"	30.3	6.3	4.81	4.18								
	3	"	月	晴後雨	30.3	8.0	3.79	3.30			平均						2.71		平均												3.70					
平均							3.28	4	21		月	晴	33.3	10.7	3.11	2.65	平均												3.70							
大正十一年	4	20	木	晴(少雨)	32.7	9.1	3.59	3.12	大正十三年		4	20	火	曇後雨	30.0	6.4	4.69	4.08	昭和三年		4	20	火	晴	27.6	7.1	3.89	3.38								
	5	"	土	{少雨後晴}	30.4	8.0	3.80	3.31			5	20	火	曇後雨	30.0	6.4	4.69	4.08			5	"	木	曇後晴	27.8	6.8	4.09	3.56								
	6	26	月	同	24.9	7.3	3.41	2.97			6	"	金	晴	33.0	8.1	4.07	3.54			6	21	月	曇	28.4	6.9	4.12	3.58								
	7	20	木	晴	29.1	7.4	3.93	3.43			7	21	月	"	32.0	7.9	4.05	3.52			7	20	火	晴	28.0	6.9	4.06	3.53								
	8	21	月	同	24.3	6.4	3.80	3.31			8	20	水	"	30.0	6.9	4.35	3.78			8	"	金	曇	25.8	6.2	4.16	3.62								
	9	20	水	雨	26.0	6.6	3.94	3.43		9	"	土	"	34.2	7.9	4.33	3.77	9		"	月	曇後晴	28.0	6.9	4.06	3.53										
	10	"	金	晴	26.1	7.5	3.48	3.03		10	"	月	曇	32.0	7.5	4.27	3.71	10		"	水	晴	29.5	7.0	4.21	3.66										
	11	"	月	同	27.2	7.7	3.53	3.07		11	24	月	晴	30.2	7.4	4.08	3.55	11		"	土	"	28.3	7.0	4.04	3.51										
	12	"	水	同	25.4	6.8	3.74	3.25		12	19	金	"	28.7	6.4	4.48	3.90	12		"	月	"	27.6	6.5	4.25	3.70										
	1	"	土	晴後曇	26.7	6.9	3.87	3.37		1	20	火	"	27.2	6.5	4.18	3.64	1																		
	2	"	火	雨雪	22.6	5.7	3.96	3.45		2	24	火	"	29.6	6.9	4.29	3.73	2																		
	3	"	火	雨後曇	24.8	6.7	3.70	3.22		3	20	金	"	30.8	6.6	4.67	4.06	3																		
平均							3.25	五月以後平均						3.75	平均																					

一、本表ハ運輸課ニ於テ各線路ノ操車ニ資センガ爲メ毎月一回(原則トシテ二十日、日曜其他特別ノ事情ニヨリ他ノ日ヲ撰ブコトアリ)乘客密度高キ地點三十餘ヶ所ニ終日人ヲ派シ始發ヨリ終車マテ毎時通過スル車輛ト其乘客數(目算ニヨル)ヲ記入セシメテ得タル報告書ニヨリ其日ノ平均乘客密度ヲ求メコレヲ以テ全年ノ平均乘客密度ト假定シ全年平均一車哩當リ乘車人員トノ關係ニヨリ算出平均乘車哩ヲ得タルモノトス

二、本計算ノ基礎タル平均乘客密度ハ乘客密度高キ地點ニ於テ探計シタルモノナレバ若シモ全線ニ亘リ探計スルニ於テハ平均乘車哩ハ尙短ク表ハルベキモノナリ茲ニ大正十二年六月七日(木曜日)ノ交通大調査ノ結果其日ノ平均乘車哩實數ハ3哩02ニシテ本表ノ算出平均乘車哩同年同月分3哩47ニ對シ0.87ニ相當ス、依テ本表ノ算出平均乘車哩ニ0.87ヲ乘ジテ得タル數ヲ概算平均乘車哩トナシタルモノトス

市電並省電乗客移動調査ニ就テ (大正十五年六月調)

(省電トハ東京市ヲ中心トセル鐵道省電車ノ略稱トス)

- 一 本調査ハ大正十二年度以降十四年ニ至ル市電並省電ノ乗客數ノ變動ニ關シ統計的ニ調査考察セルモノナリ
- 一 大正十四年度ノ市電乗客ハ前年度ニ比シ著シク減少シタルニ反シ省電乗客ハ相當増加ヲ示セリ依テ特ニ兩者ノ乗車券種類別増減ヲ調査シ線圖表ニ掲ケ以テ市電乗客ノ省電ニ吸收セラル、傾向ノ一端ヲ究メ參考ニ資セントス

線圖表摘要

- 一 大正十四年度ノ乗客ヲ大正十三年度ニ比較吟味スルニ
省電定期券ニ在リテハ著シキ増加ノ傾向ヲ示シ神田、上野間連絡開通セル十一月以後ニ於テ特ニ顯著ナリトス
省電ニ於テハ自四月至九月六ヶ月間(以下單ニ前期トス)ヲ前年度同期ニ比較スレハ七、二七七、一〇〇人(一五、一%)ヲ増加シ
自十月至翌年三月六ヶ月間(以下單ニ後期トス)ニ於テハ一四、二六六、二四〇人(二八、一%)ノ激増ヲ見タリ
省電普通券ニ在リテハ前期ニ於テハ却ツテ一九八、八四九人(〇、四%)ノ減少ヲ示シ後期ニ於テハ僅カニ三、六六七、一二二人(六、八%)ノ増加ヲ示セルニ過キス
- 二 右ニ對シ市電ニ於ケル大正十四年度ノ乗客數ヲ大正十三年度ニ比較スルニ普通回数券ニ於テ減少最モ顯著ニシテ前期ノ減少數五、八一四、九三四人(六、四%)後期ノ減少數九、六八〇、二四九人(八、三%)ヲ示シ普通券ニ在リテハ前期ニ於テ四、三九五、四七五人(三、五%)ノ減少ヲ、後期ニ於テ四、八八四、六七九人(四、〇%)ノ減少ヲ示セリ
而シテ割引券ト普通回数券トハ何レモ多少ノ増加ヲ示セリ即チ割引券ハ後期ニ於テ二三九、三三七人(一、四%)ヲ増加シ
普通回数券ハ後期ニ於テ二〇八、二七五人(二、〇%)ヲ増加シタリ(但シ前期ノ普通券及割引券ニ於テノ比較ハ大正十三年度四月カ尙震災後ノ暫定料金制實施中ニシテ割引券並普通券實施無之關係上之ヲ省ケリ)
之ヲ要スルニ從來ノ市電乗客中省電ニ最モ多ク吸收サレシト思ハル、モノハ普通回数券ノ乗客ニシテ普通券乗客之ニ次キ割引券及普通回数券ノ乗客ハ極メテ少數ナリト認メラル又省電ニ在テハ定期券ノ吸收率最モ高クシテ普通券之ニ次ク、コレ主トシテ乗車賃ノ高下ニ對シ乗客心理極メテ微妙ニ影響スルモノナリト認ム

市電並省電乗客移動調査表其一

市電並省電乗客移動調査表(單位人) (自大正十二年度至同十四年度月別)													
年次	月次	市電						省電			合計		
		割引券	通學回数券	普通回数券	計	其他	合計	定期券	其他	計	割引回数	定期	其他
大正十二年	4				22,826,236	21,306,630	44,132,866	16,745,400	7,942,532	24,687,932	39,571,636	29,249,162	68,820,798
	5				23,268,730	20,052,472	43,321,202	7,302,720	7,182,851	14,485,571	30,571,450	27,235,323	57,806,773
	6				21,620,463	18,299,223	39,919,686	6,097,800	6,281,565	12,379,365	27,718,263	24,580,788	52,299,051
	7				20,419,807	20,272,776	40,692,583	5,829,660	7,171,558	13,001,218	26,249,467	27,444,334	53,693,801
	8				18,042,908	18,059,650	36,102,558	4,787,240	6,672,097	11,459,337	22,810,148	24,731,747	47,541,895
	9				1,465,243	5,845,095	7,310,338	1,576,620	2,982,795	4,559,415	3,041,863	8,827,890	11,869,753
	10				6,966,592	13,129,536	20,096,128	9,210,920	10,424,940	19,635,860	16,177,512	23,554,476	39,731,988
	11				10,383,666	14,942,736	25,326,402	8,537,100	10,618,557	19,155,657	18,920,766	25,561,293	44,482,059
	12				13,315,789	17,299,989	30,615,778	6,658,200	10,910,126	17,568,326	19,973,989	28,210,115	48,184,104
	1				14,141,095	17,867,185	32,008,280	10,400,580	9,965,190	20,365,770	24,541,675	27,832,375	52,374,050
	2				15,121,965	15,867,457	30,989,422	7,416,300	8,364,372	15,780,672	22,538,265	24,231,829	46,770,094
	3				15,734,403	18,760,779	34,495,182	6,455,160	10,012,112	16,467,272	22,189,563	28,772,891	50,962,454
	計				183,306,897	201,703,528	385,010,425 (△ 24.6%)	90,997,700	98,528,695	189,526,395 (18.4%)	274,304,597	300,232,223	574,536,820
大正十三年	4			19,305,841	19,305,841	24,649,478	43,955,319	18,281,460	11,124,344	29,405,804	37,587,301	35,773,822	73,361,123
	5	2,981,929	2,433,000	14,948,512	20,363,441	21,502,490	41,865,935	11,018,340	9,215,792	20,234,132	31,381,781	30,718,282	62,100,063
	6	2,990,303	1,824,075	15,003,995	19,818,373	20,889,312	40,707,685	7,886,520	9,060,664	16,947,184	27,704,893	29,949,976	57,654,869
	7	3,774,630	925,150	14,273,248	18,973,028	21,091,567	40,064,595	7,290,660	9,914,690	17,205,350	26,263,688	31,006,257	57,269,945
	8	3,745,040	332,675	12,760,955	16,838,670	18,803,354	35,642,024	6,179,580	8,341,823	14,521,403	23,018,250	27,145,177	50,163,427
	9	3,377,370	2,212,975	14,780,824	20,371,169	20,440,287	40,811,456	12,577,140	8,588,675	21,165,815	32,948,309	29,028,962	61,977,271
	10	3,089,459	2,128,225	15,943,637	21,161,321	21,915,790	43,077,111	9,387,900	9,555,481	18,943,381	30,549,221	31,471,271	62,020,492
	11	3,089,043	2,125,550	15,270,751	20,485,344	20,932,337	41,417,681	8,097,540	9,324,247	17,421,787	28,582,884	30,256,584	58,839,468
	12	3,239,835	1,249,625	15,737,453	20,226,913	20,761,364	40,978,277	7,664,820	8,912,379	16,577,199	27,891,733	29,663,743	57,555,476
	1	2,413,455	2,144,175	13,780,300	18,337,930	20,820,621	39,158,551	10,382,940	9,088,375	19,471,315	28,720,870	29,908,996	58,629,866
	2	2,523,830	1,867,425	12,949,668	17,340,923	17,023,902	34,364,825	7,096,500	7,153,482	14,249,982	24,437,423	24,177,384	48,614,807
	3	2,176,735	920,175	15,479,983	18,576,893	21,693,218	40,270,111	7,932,780	9,739,684	17,672,464	26,509,673	31,432,902	57,942,575
	計	33,401,629	18,163,050	180,235,167	231,799,946	250,513,720	482,313,566 (20.1%)	113,799,180	110,019,636	223,818,816 (153.2%)	345,596,026	360,533,356	706,129,382
大正十四年	4	2,769,991	2,612,050	16,093,439	21,475,480	22,809,992	44,285,472	21,639,360	10,757,701	32,397,061	43,114,840	83,567,693	76,682,533
	5	3,529,324	2,492,775	15,725,601	21,747,700	22,225,836	43,973,536	11,053,500	10,163,711	21,217,211	32,801,200	32,389,547	65,190,747
	6	3,426,056	2,400,225	14,431,579	20,257,860	19,462,602	39,720,462	8,686,620	8,517,578	17,204,198	28,944,480	27,980,180	56,924,660
	7	3,710,359	1,126,550	14,021,674	18,858,583	21,376,962	40,235,545	8,172,360	9,544,206	17,716,566	27,030,943	30,921,168	57,952,111
	8	3,699,682	369,225	11,646,915	15,715,822	18,346,602	34,062,424	6,503,820	8,584,544	15,088,364	22,219,642	26,931,146	49,150,788
	9	3,449,263	2,554,750	13,339,233	19,343,246	18,759,019	38,102,265	14,455,140	8,479,399	22,934,539	33,798,386	27,238,418	61,030,804
	10	3,123,692	2,303,100	14,944,121	20,370,913	20,970,042	41,340,955	10,296,960	10,036,950	20,333,910	30,667,873	31,006,992	61,674,865
	11	3,192,942	2,137,225	13,733,335	19,063,502	20,028,906	39,092,408	12,297,240	9,749,217	22,046,457	31,360,742	29,778,123	61,138,865
	12	3,255,078	1,259,000	14,397,910	18,911,988	19,823,690	38,735,678	10,062,180	9,630,224	19,692,404	28,974,168	29,453,914	58,428,082
	1	2,464,751	2,168,475	12,879,814	17,513,040	20,264,956	37,777,996	12,799,560	10,099,947	22,899,507	30,312,600	30,364,903	60,677,503
	2	2,568,431	1,854,977	11,926,419	16,349,825	16,414,955	32,764,780	9,376,440	8,017,296	17,393,736	25,726,265	24,432,251	50,158,516
	3	2,166,800	920,675	11,599,944	14,687,419	20,750,004	35,437,423	9,956,340	9,907,136	19,863,476	24,643,759	30,657,140	55,300,899
	計	37,656,369	22,199,025	164,739,984	224,295,378	241,233,566	465,528,944 自動車ニ流用セルモノヲ除キタル數 (△ 36.1%)	135,299,520	113,487,909	248,787,429 (100.4%)	359,594,898	354,721,475	714,316,373

四

備考 () 内ハ前年度ニ對スル増減比

市電並省電乗客移動調査表 其二

		市電並省電乗客数大正十三年度及大正十四年度比較増減表						乗車券種別及前後期別					
		大正十三年度			大正十四年度			兩年同期比較増△減					
		前期	後期	計	前期	後期	計	前期		後期		計	
		自四月至九月	自十月至三月		自四月至九月	自十月至三月		實數	%	實數	%	實數	%
普	市電	127,376,488	123,137,232	250,513,720	122,981,035	118,252,553	241,233,566	△ 4,395,475	△ 3.5	△ 4,884,679	△ 4.0	△ 9,280,154	△ 3.7
通	省電	56,245,988	53,773,648	110,019,636	56,047,139	57,440,770	113,487,909	△ 198,849	△ 0.4	3,667,122	6.8	3,468,273	3.2
券	計	183,622,476	176,910,880	360,533,356	179,028,152	175,693,323	354,721,475	△ 4,594,324	△ 2.5	△ 1,217,557	△ 0.7	△ 5,811,881	△ 1.6
回 數 券	割引券	16,869,272	16,532,357	33,401,629	20,584,675	16,771,694	37,356,369	3,715,403	22.0	239,337	1.4	3,954,740	11.8
	通學券	7,727,875	10,435,175	18,163,050	11,555,575	10,643,450	22,199,025	3,827,700	49.5	208,275	2.0	4,035,975	22.2
	普通回数券	91,073,375	89,161,792	180,235,167	85,258,441	79,481,543	164,739,984	△ 5,814,934	△ 6.4	△ 9,680,249	△ 8.3	△ 15,495,183	△ 8.6
	電計	115,670,522	116,129,324	231,799,846	117,398,591	106,896,687	224,295,378	△ 1,728,169	1.5	△ 9,232,637	△ 8.0	△ 7,504,468	△ 3.2
	省電定期券	63,233,700	50,562,480	113,796,180	70,510,800	64,788,720	135,299,520	7,277,100	15.1	14,226,240	28.1	21,503,340	18.9
	計	178,904,222	166,691,804	345,596,026	187,909,491	171,685,407	359,594,898	9,005,269	5.0	4,993,603	3.0	13,998,872	4.1
計	市電	243,047,010	239,266,556	482,313,566	240,379,704	225,149,240	465,528,944	△ 2,667,306	△ 1.1	△ 14,117,316	△ 5.9	△ 16,784,622	△ 3.5
	省電	119,479,688	104,336,128	223,815,816	126,557,939	122,229,490	248,787,429	7,078,251	5.9	17,893,362	17.1	24,971,613	11.2
	計	362,526,698	343,602,684	706,129,382	366,937,643	347,378,730	714,316,373	4,410,945	1.2	3,776,046	1.1	8,186,991	1.2

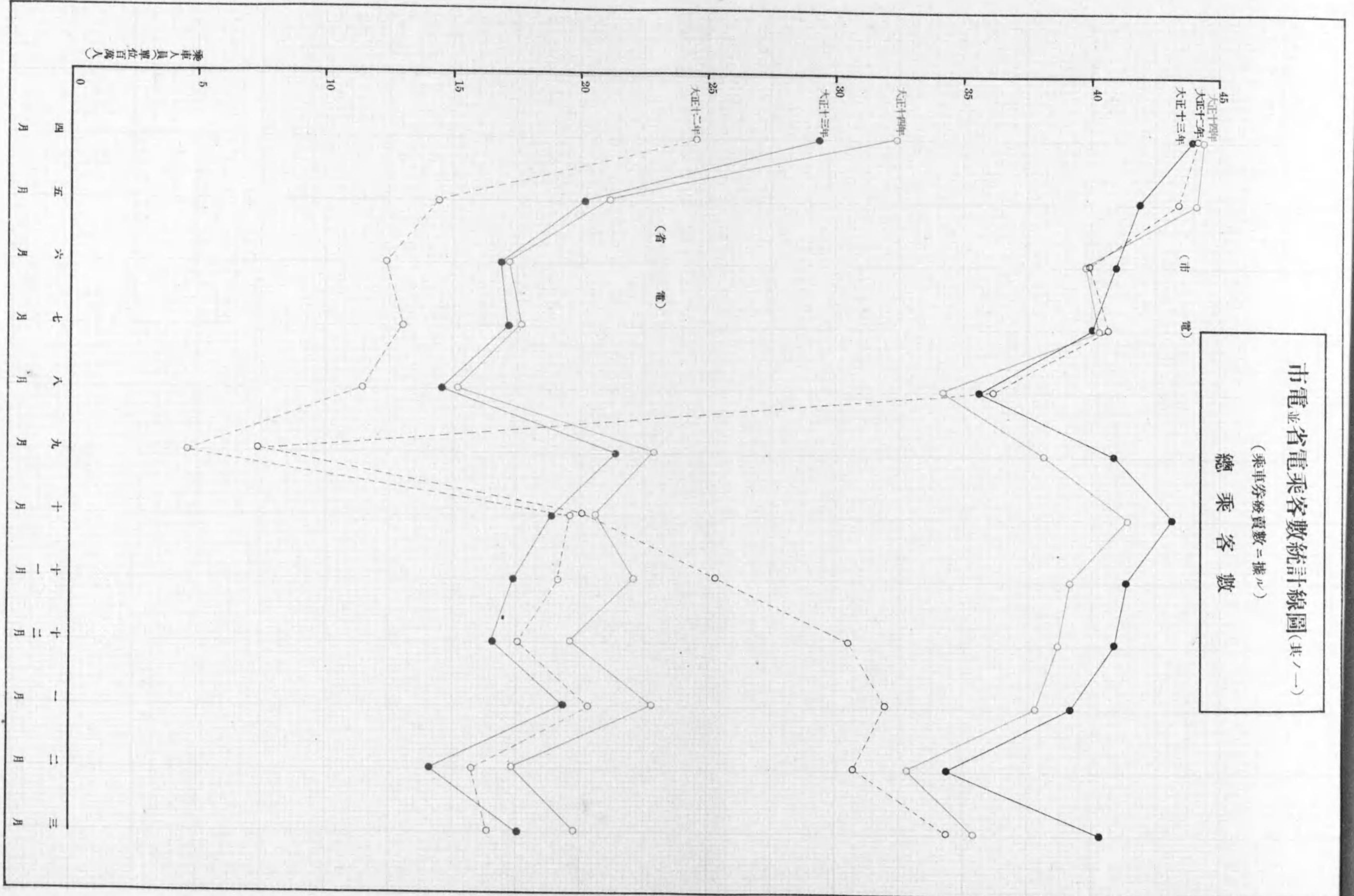
備考 第一表中 (其他)ハ市電ニアリテハ片道券、往復券、軍人券、及團體乗車券ヲ、省電ニアリテハ普通片道券及往復券等ヲ包含ス

市電ハ大正十二年九月ヨリ大正十三年四月マテハ暫定料金制實施ニシテ一系統單位ノ人員ヲ一行路單位ニ換算(推計ニヨル)シタルモノトス

市電並省電乗客移動調査表其三

市電並省電乗客數大正十三年度及同十四年度比較増減表								
月別	市電		電		省電		電	
	大正十三年度	大正十四年度	増	△ 減	大正十三年度	大正十四年度	増	△ 減
4	43,955,319	44,285,472		330,153	29,405,804	32,397,061		2,911,257
5	41,865,931	43,973,536		2,107,605	20,234,132	21,217,211		983,079
6	40,707,685	39,720,462	△	987,223	16,947,184	17,204,198		257,014
7	40,064,595	40,235,545		170,950	17,205,350	17,716,566		511,216
8	35,642,024	34,062,424	△	1,579,600	14,521,403	15,088,364		566,961
9	40,811,456	38,102,265	△	2,709,191	21,165,815	22,934,539		1,768,724
10	43,077,111	41,340,955	△	1,736,156	18,943,381	20,333,910		1,390,529
計	286,124,121	281,720,659	△	4,403,462	138,423,069	146,891,849		8,468,780
11	41,417,681	39,092,408	△	2,325,273	17,421,787	22,046,457		4,624,670
12	40,978,277	38,735,678	△	2,242,599	16,577,199	19,692,404		3,115,205
1	39,158,551	37,777,996	△	1,380,555	19,471,315	22,899,507		3,428,192
2	34,364,825	32,764,780	△	1,600,045	14,249,982	17,393,736		3,143,754
3	40,270,111	35,437,423	△	4,832,688	17,672,464	19,863,476		2,191,012
計	196,189,445	183,808,285	△	12,381,160	85,392,747	101,895,580		16,502,833
合計	482,313,566	465,528,944	△	16,784,622	223,815,816	248,787,429		24,971,613
		自動車ニ流用セルモノヲ除ケバ						
		461,345,937	△	20,967,629				

市電並省電乘客數統計線圖(其一)
 (乘車券發賣數ニ據ル)
 總乘客數

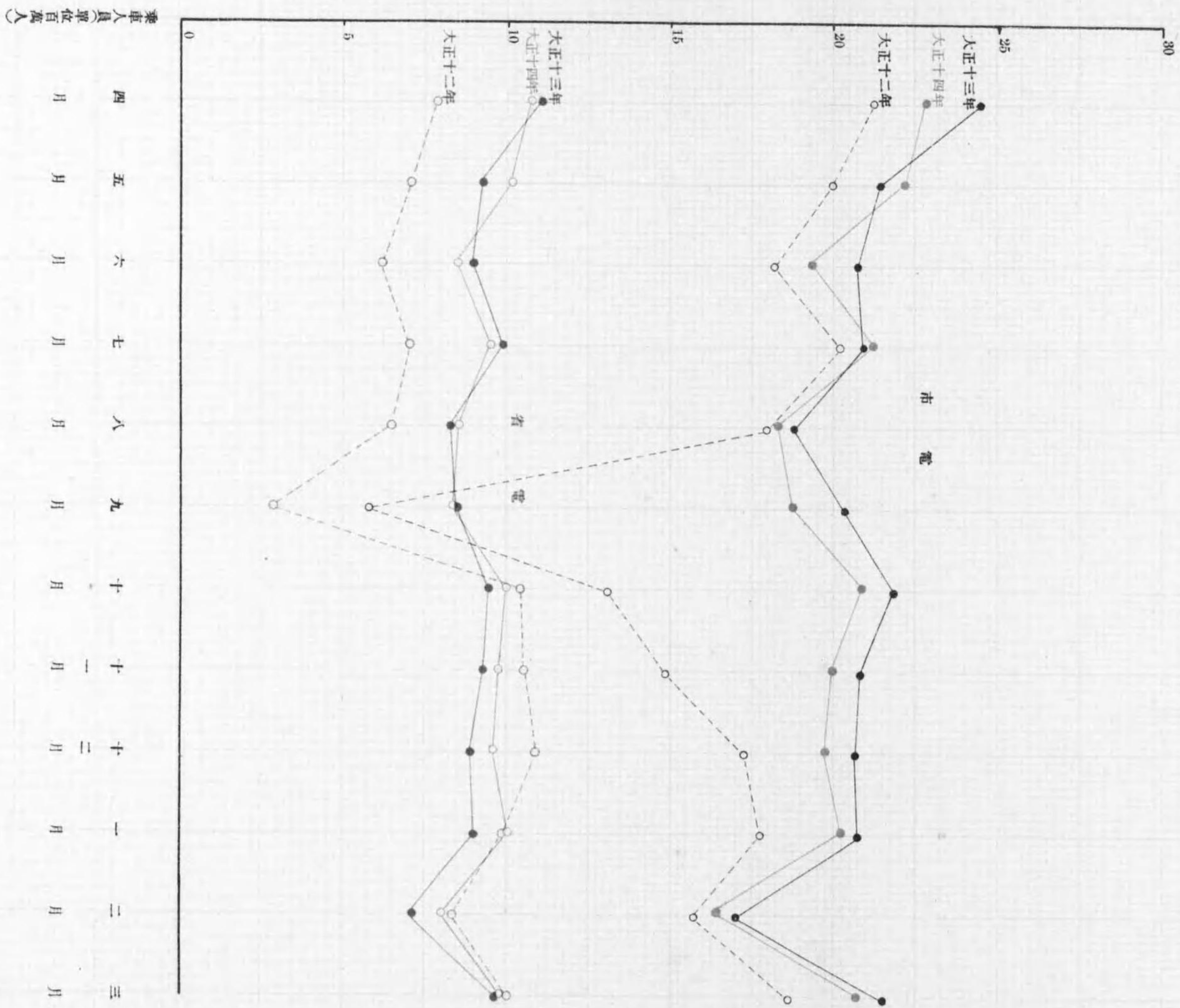


乘車人員單位百萬人

市電並省電乘客數統計線圖(其ノ二)

(乘車券發賣數ニ依ル)

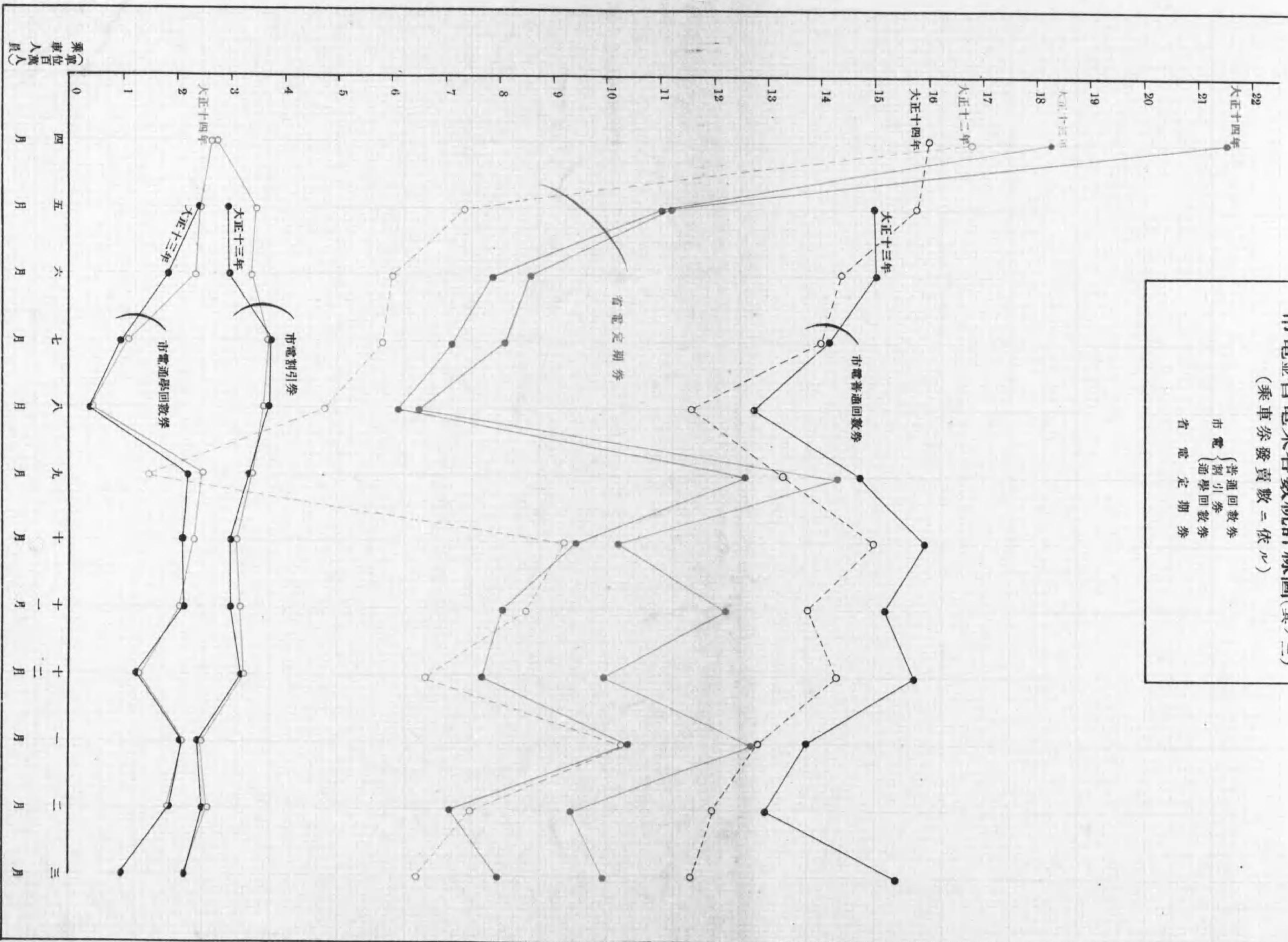
普通乘車券
 {市電ハ片道券往復券軍人勞働體券
 省電ハ定期券以外ノモノ}



乘車人員(單位百萬人)

市電並省電乘客數統計線圖(其ノ三)
 (乘車券發賣數 = 依ル)

市電 { 普通回教券
 割引回教券 }
 省電 { 定期教券 }



大東京交通機關別乗客數累年比較表

年 度	市電(市内線)		省電		乗合自動車				郊外諸電鐵 <small>(市電飛鳥山線ヲ含ム)</small>		計	
	公表乗車人員	推計換算人員	公表乗車人員 <small>(横濱ヲ含ム總數)</small>	推計換算人員 <small>(大東京區域内ノ乗降客ノミ)</small>	東京乗合自動車株式會社		東京市營		公表乗車人員 <small>(内容別表ノ通り)</small>	推計換算人員	公表乗車人員	推計換算人員
					公表乗車區人數	推計乗車人員	公表乗車區人數	推計乗車人員				
大正八年度	395,199,537	395,199,537	79,918,435	※ 60,362,394	3,882,333	※ 2,717,563	—	—	43,525,957	43,525,957	522,526,262	※ 501,805,451
同九年度	400,636,035	400,636,035	105,416,597	※ 79,626,420	11,930,245	※ 8,351,172	—	—	52,453,696	52,453,696	570,436,573	※ 541,067,323
同十年度	448,408,087	448,408,087	128,406,380	※ 96,985,339	12,207,670	※ 8,545,369	—	—	60,059,960	60,059,960	649,082,097	※ 613,998,755
同十一年度	479,702,214	479,702,214	154,602,264	※ 116,771,090	15,642,078	※ 10,949,455	—	—	82,848,655	82,848,655	732,795,211	※ 690,271,414
同十二年度	450,542,846	※ 385,019,425	189,526,395	※ 143,149,286	15,879,563	※ 11,115,694	3,193,834	※ 2,235,684	102,773,833	102,773,833	761,916,471	※ 644,284,922
同十三年度	491,104,630	※ 482,313,566	223,815,816	※ 169,048,086	19,097,127	※ 13,367,989	22,387,302	※ 15,671,111	148,830,035	148,830,035	905,234,910	※ 829,230,787
同十四年度	461,345,937	461,345,937	248,787,429	※ 187,909,145	38,417,631	※ 19,208,816	36,811,753	※ 18,405,877	160,501,317	160,501,317	945,864,067	※ 847,371,092
同十五年度 昭和元年度												
同二年度												
同三年度												
同四年度												
同五年度												
同六年度												

七

備考 推計換算ニ就テ 市電 大正十二年度分公表乗車人員 450,542,846人ノ内 245,164,315人ハ震災後ノ暫定料金制(運轉系統單位)ニヨルモノナルヲ以テ同年十一月十九日ノ實査ニ基キ(暫定料金制ニヨル人員)×0.7327ニ普通乗車人員(行路單位)ナル算式ニヨリ換算シタリ

市電 大正十三年度分公表乗車人員 491,104,630人ノ内 52,746,382人ハ暫定料金制(四月三十日ヲ以テ普通料金制ニ復シタリ)ナルヲ以テ 52,746,382×0.83(運轉線路ノ復舊狀況ニ鑑ミ推定シタル係數) = 43,955,319ナル算式ニヨリ換算シタリ

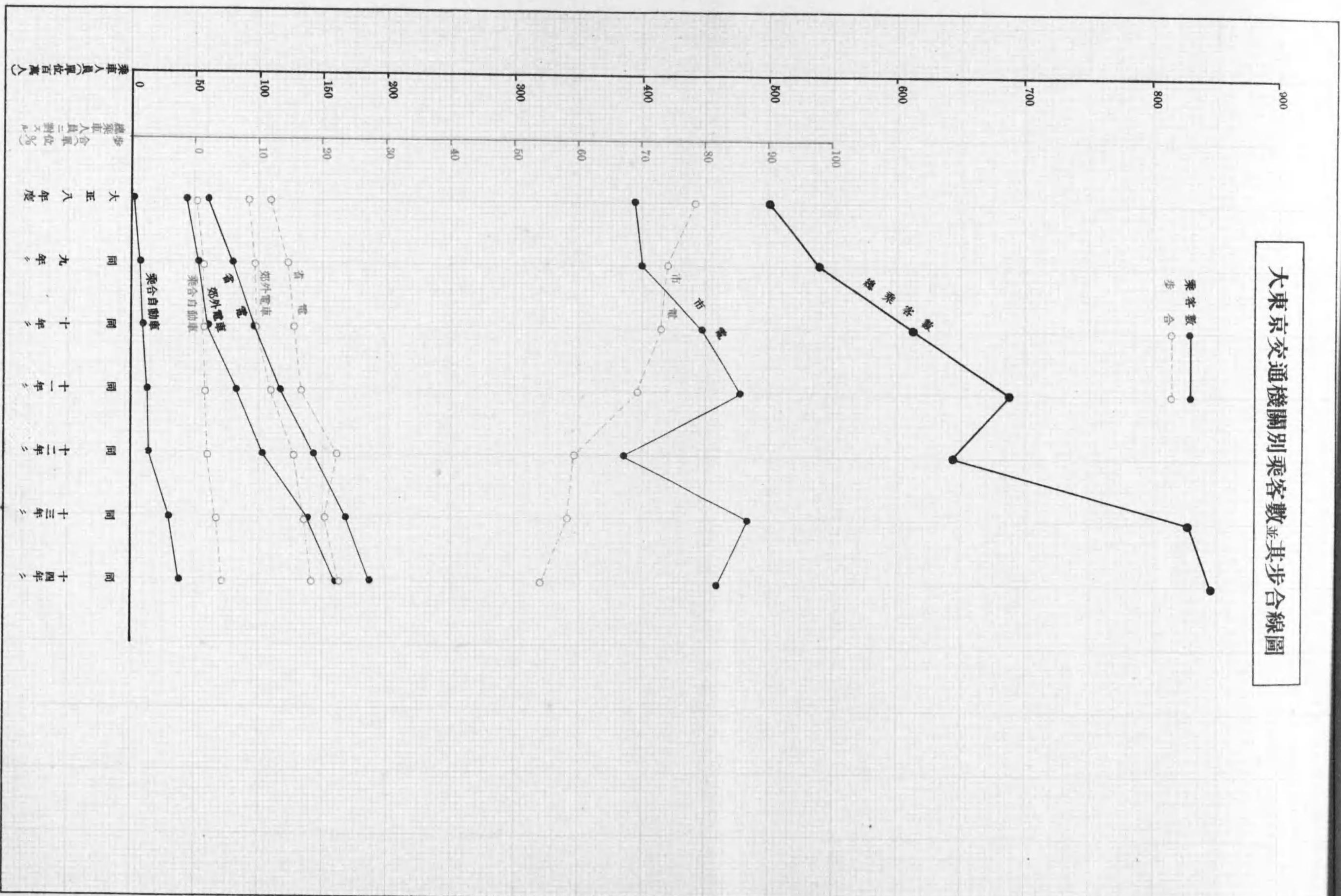
省電 大正九年度ノ大東京區域内乗降客總數(鐵道ヲ含ム)ハ 79,626,420人ニシテ省電公表乗車人員ノ75.53%ニ相當ス、依テコノ率ヲ以テ他ノ各年度ノ公表乗車人員ヲ換算シタルモノトス

乗合自動車 大正十三年度迄ハ(公表區人數×0.7)ヲ以テ推計乗車人員トシ大正十四年度ハ(公表區人數×0.5)ヲ以テ推計乗車人員トナシタリ、但シ區間距離短縮サレタル爲メトス

大東京交通機關別乘客數百分率累年表 (換算數ニヨル)

年 度	市 電 (市 内 線)		省 電 (大東京區域 内乗降客數)		乘 合 自 動 車		郊 外 諸 電 鐵 (市電飛鳥山 線ヲ含ム)		計	
	乘 車 人 員	百 分 率	乘 車 人 員	百 分 率	乘 車 人 員	百 分 率	乘 車 人 員	百 分 率	乘 車 人 員	百 分 率
大 正 八 年 度	395,199,537	78.8	60,362,394	12.0	2,717,563	0.5	43,525,957	8.7	501,805,451	100
同 九 年 度	400,636,035	74.0	79,626,420	14.7	8,351,172	1.5	52,453,696	9.8	541,067,323	〃
同 十 年 度	448,408,087	73.0	96,985,339	15.8	8,545,369	1.4	60,059,960	9.8	613,998,755	〃
同 十 一 年 度	479,702,214	69.5	116,771,090	16.9	10,949,455	1.6	82,848,655	12.0	690,271,414	〃
同 十 二 年 度	385,010,425	59.8	143,149,286	22.2	13,351,378	2.1	102,773,833	15.9	644,284,922	〃
同 十 三 年 度	482,313,566	58.2	169,048,086	20.2	29,039,100	3.5	148,830,035	17.9	829,230,787	〃
同 十 四 年 度	461,345,937	54.2	187,909,145	22.2	37,614,693	4.4	160,501,317	19.0	847,371,092	〃
同 十 五 年 度 同 昭 和 元 年 度										
同 二 年 度										
同 三 年 度										
同 四 年 度										
同 五 年 度										
同 六 年 度										

大東京交通機關別乘客數及其步合線圖



東京郊外電氣鐵道一覽表

(大正十三年度)

事業者名	軌間	營業線路		車輛				建設費	固定資本金	運轉							
		互長	軌道延長	客車		貨車				客車		貨車		計			
				定員	輛數	定量	輛數			走行哩	使用電力量 (直流)	乗客數	走行哩	使用電力量 (直流)	輸送噸數	走行哩	使用電力量 (直流)
京濱電氣鐵道株式會社	4'-6"	17.4	34.7	—	75	—	19	8,284,028	7,411,661	2,737,124	7,133,164	33,579,110	71,482	1,789,045	63,012.0	2,808,606	8,922,209
玉川 同 同	"	8.7	16.0	—	30	—	25	3,848,931	3,848,930	1,057,398	1,694,924	14,976,100	171,028	167,453	88,152.0	1,228,426	1,862,377
京王電氣軌道 同	"	14.5	23.3	—	38	—	28	4,343,947	3,630,558	1,223,301	2,050,178	18,232,151	162,989	268,082	64,161.5	1,386,290	2,318,260
王子 同 同	"	5.3	10.6	—	76	—	—	6,445,785	1,936,751	1,950,794	2,074,240	23,675,521	—	—	—	1,950,794	2,074,240
京成 同 同	"	24.5	47.6	—	43	—	4	9,937,602	8,358,286	1,547,264	6,492,590	13,081,128	—	—	—	1,547,264	6,492,590
城東 同 同	"	3.8	7.6	—	21	—	—	2,112,768	2,112,767	593,897	832,605	11,134,418	—	—	—	593,897	832,605
池上電氣鐵道 同	3'-6"	3.4	3.7	—	8	—	—	1,636,159	1,850,000	153,817	252,000	971,142	—	—	—	153,817	252,000
西武鐵道 同(新宿線)	"	4.8	5.2	—	22	—	—	1,783,720	1,730,000	325,461	615,898	4,720,059	—	—	—	325,461	615,898
目黒蒲田電鐵 同	"	8.3	17.2	—	14	—	12	4,069,780	—	579,135	1,374,397	8,911,800	41,116	97,445	115,004.0	620,251	1,471,842
東武鐵道 同	"	6.5	13.0	—	8	—	—	932,314	932,314	115,448	665,144	2,817,323	—	—	—	115,448	665,144
武蔵野鐵道 同	"	15.6	15.6	—	5	—	—	1,564,776	1,564,774	249,830	840,740	3,113,163	—	—	—	249,830	840,740
計	—	112.8	199.5	—	340	—	88	44,959,910	* 25,964,380	10,533,469	24,025,980	135,211,915	446,515	2,322,025	330,329.5	10,980,084	26,347,905

事業者名	收 入				支 出										利益金	配當率
	乗客收入	貨物收入	雜收入	計	總掛費	運轉費	動力費	軌道修繕費	電線路修繕費	車輛修繕費	諸 稅			計		
											車 稅	雜 稅	雜支出			
京濱電氣鐵道株式會社	2,546,637	21,646	10,089	2,578,372	75,600	402,624	286,489	153,177	51,209	208,305	112,259	85,297	1,374,960	1,203,412	1.20	
玉川 同 同	953,911	70,090	410	1,024,411	52,263	211,650	60,006	23,440	12,987	61,791	49,907	76	472,120	552,291	1.25	
京王電氣軌道 同	1,025,269	62,857	33,238	1,121,364	48,697	191,132	79,396	41,576	22,848	47,793	25,641	3,592	460,675	660,689	1.30	
王子 同 同	1,152,990	—	35,773	1,188,763	28,741	238,527	55,035	21,144	7,995	85,897	105,004	—	542,243	646,520	1.30	
京成 同 同	1,674,486	—	36,570	1,711,056	72,993	177,757	196,796	61,219	58,375	69,706	60,726	6,858	704,430	1,006,626	1.20	
城東 同 同	606,889	—	17,540	624,429	52,295	99,953	31,704	28,575	14,004	35,108	29,800	—	291,439	332,990	1.10	
池上電氣鐵道 同	46,826	—	44,530	91,356	2,160	19,124	7,867	789	—	263	—	58	30,261	61,095	—	
西武鐵道 同(新宿線)	259,309	—	6,052	265,361	19,695	61,808	21,845	16,985	5,500	37,302	404	17,425	180,964	84,397	1.00	
目黒蒲田電鐵 同	496,721	17,050	42,321	556,092	—	—	—	—	—	—	—	—	280,656	275,436	0.65	
東武鐵道 同	150,963	—	—	150,963	—	10,695	19,289	—	9,723	2,196	—	4,505	46,408	104,555	—	
武蔵野鐵道 同	436,515	—	—	436,515	—	15,080	36,151	6,710	14,236	20,292	—	2,355	94,824	341,691	0.85	
計	9,350,516	171,643	226,523	9,748,582	* 352,444	* 1,428,350	* 794,578	* 353,615	* 196,777	* 568,553	* 383,741	* 120,166	4,478,980	5,269,702		

備考 * 印ノ數ハ目下照會中ノ目黒蒲田電鐵ノ調査到着次第追加完成スルモノトス

東京郊外電氣鐵道乗客數累年統計表

社名 年度 期間 年次	玉川 電氣鐵道	京王 電氣軌道	王子 同	成 同	東 同	上 池 電氣鐵道	武藏 西鐵道(新宿線)	濱 京 電氣鐵道	目黒蒲田 電	東武 鐵道(電車部)	武蔵野 鐵道(電車部)	市電 飛鳥山線	計
	自前年12-1 至11-30	同	同	同	同	同	同	同	同	自前10-1至9-30	自1-1至12-31	自4-1 至翌年3-31	
大正 元年度	1,483,741		44年8月開始 539,836	44年7月開始 27,198			元武藏水電 281,419	9,355,561					11,687,755
同 二年度	1,829,220	2年1月開始 174,620	1,429,807	749,281			287,068	9,720,928					14,190,924
同 三年度	2,010,632	351,052	2,042,736	1,041,359			246,034	10,411,382					16,103,455
同 四年度	1,966,352	841,723	2,278,740	1,320,449			264,055	9,369,966					16,041,285
同 五年度	2,881,776	1,430,727	2,711,206	1,869,092			283,155	9,714,969					18,890,925
同 六年度	2,640,129	2,314,971	3,504,782	2,738,590			319,237	13,224,839					24,742,548
同 七年度	3,297,917	3,170,353	4,684,723	3,713,277	6年12月開始 2,142,100		351,260	16,672,491					34,062,121
同 八年度	4,100,465	4,618,691	6,552,224	4,770,618	3,841,760		436,127	19,206,072					43,525,957
同 九年度	4,626,264	6,019,752	8,221,015	5,926,614	4,920,974		459,733	22,279,344					52,453,696
同 十年度	5,624,218	8,126,633	9,509,600	7,078,286	6,172,085		478,054	23,071,084					60,059,960
同 十一年度	7,776,232	10,512,621	13,530,992	9,303,595	8,049,758	11年2月開始 50,814	11年11月買收ス 697,916	25,879,870					75,901,798
同 十二年度	9,677,754	12,287,342	17,036,492	10,447,875	7,627,182	521,755	2,519,100	27,092,602	12年3月開始 2,401,837		11年11月開始 1,959,712	12年4月開始 3,409,907	94,981,558
同 十三年度	14,976,100	18,232,151	23,675,521	13,081,128	11,134,418	971,142	4,720,059	33,579,110	8,911,800	13年9月開始 2,817,323	3,113,163	5,164,324	140,306,239
同 十四年度	17,572,355	20,990,863	21,903,952	12,774,824	10,640,761	1,159,620	5,985,022	33,154,022	11,802,935	7,771,231	4,065,058	5,655,252	153,475,895
同 十五年 昭和 元年度													
同 二年度													
同 三年度													
同 四年度													
同 五年度													
同 六年度													

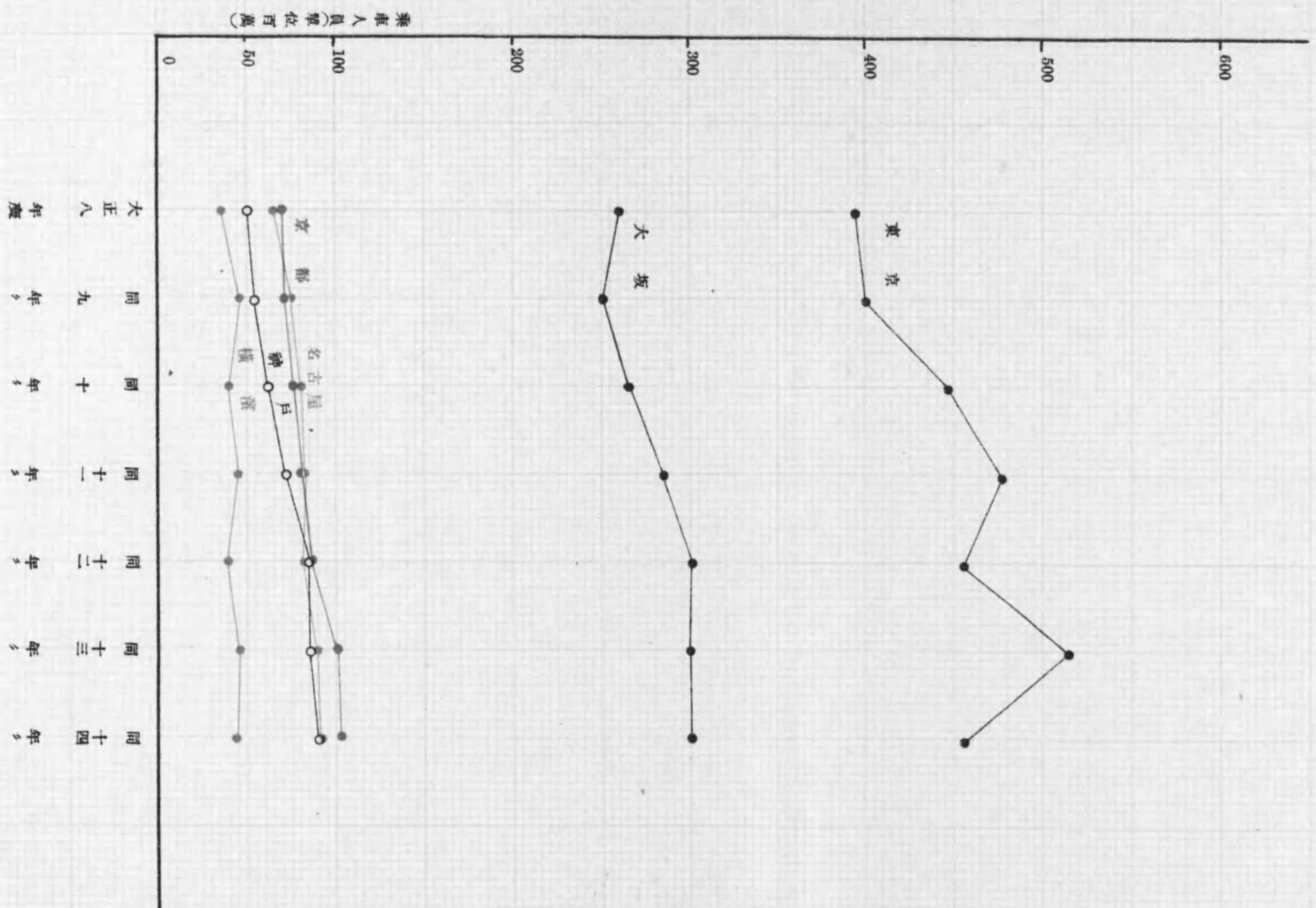
六大都市電車乘客月別數累年對照表 其一

種別	大正八年度	大正九年度	大正十年度	大正十一年度	大正十二年度	大正十三年度	大正十四年度			
神	四五月	3,082,679 ^A	4,474,818 ^A	5,039,167 ^A	6,317,967 ^A	6,582,917 ^A	7,572,417 ^A	8,151,921 ^A		
	五六月	3,746,937	4,765,409	5,148,916	6,527,775	6,641,097	7,510,675	9,100,125		
	計	4,084,966	4,613,190	4,799,164	5,861,392	6,180,118	7,176,461	7,295,133		
	七	七	4,763,620	4,840,387	5,175,716	6,183,336	6,424,197	7,219,774	7,633,509	
		八	4,732,428	4,916,380	5,282,004	6,312,084	6,430,699	7,253,723	7,671,168	
		九	4,613,904	4,718,405	5,234,669	6,141,407	6,635,955	7,162,024	7,272,960	
		十	十	3,801,904	5,057,312	5,546,923	6,414,758	7,194,423	7,577,372	7,934,379
			十一	4,543,971	4,792,051	5,691,131	6,035,095	6,867,329	7,189,392	7,497,967
			十二	4,870,476	5,075,983	5,774,567	6,355,348	7,255,143	7,570,261	7,853,320
	戶	一	4,288,827	4,756,463	5,556,006	6,065,879	7,159,725	7,390,984	7,610,426	
		二	4,156,437	4,219,529	5,051,078	5,354,702	6,328,701	6,284,400	6,746,589	
		三	4,700,667	5,083,987	5,809,640	6,211,368	6,979,378	7,468,232	7,588,350	
計	52,386,316	57,314,414	64,108,981	737,911,111	80,679,672	87,376,615	91,364,847			
橫	四五月	3,058,055 ^A	3,551,648 ^A	1,916,935 ^A	4,193,888 ^A	4,188,344 ^A	4,217,707 ^A	4,186,408 ^A		
	五六月	2,966,717	3,531,249	2,894,326	4,029,154	4,184,338	4,248,940	4,125,662		
	計	2,849,695	3,496,911	3,340,793	3,869,776	3,972,610	4,002,175	3,847,272		
	七	七	3,553,275	4,316,200	4,147,995	4,719,625	4,831,968	4,917,589	4,680,888	
		八	3,188,539	3,610,804	3,650,424	4,065,522	4,294,798	4,109,295	3,863,193	
		九	3,123,295	3,726,078	3,606,921	3,991,773	3,0798	4,096,720	3,803,115	
		十	十	3,300,218	3,726,078	3,738,362	4,001,485	1,777,891	4,169,374	3,964,880
			十一	3,020,634	3,967,459	3,727,478	3,847,205	3,032,706	4,003,951	3,957,846
			十二	3,312,519	3,779,824	3,765,808	3,949,860	3,727,986	4,056,976	4,001,496
	濱	一	3,217,240	3,876,124	3,641,043	3,831,011	3,347,123	3,347,123	3,954,072	
		二	2,906,216	3,353,024	3,281,145	3,335,306	3,361,581	3,361,581	3,425,680	
		三	3,351,729	6,409,840	3,834,369	4,038,413	3,873,285	3,873,285	3,742,826	
計	37,848,132	47,565,050	41,545,599	47,373,018	40,623,428	48,404,716	47,553,338			
名	四五月	5,008,989 ^A	6,658,885 ^A	7,423,359 ^A	7,585,892 ^A	7,287,627 ^A	8,203,521 ^A	8,436,788 ^A		
	五六月	5,030,530	6,578,065	7,480,746	6,828,747	7,263,949	7,939,274	8,644,348		
	計	4,882,029	5,723,075	6,865,014	6,492,797	6,902,425	7,566,128	7,831,972		
	七	七	4,940,636	5,810,820	6,983,331	6,063,597	6,843,944	7,279,172	7,644,981	
		八	5,388,971	6,159,866	7,441,592	6,538,997	6,435,601	7,255,931	7,180,750	
		九	5,411,327	6,344,242	7,670,767	6,922,132	7,117,585	7,775,763	7,973,954	
		十	十	6,433,672	7,354,717	8,681,927	7,109,366	7,751,995	8,286,821	8,751,540
			十一	6,067,278	6,302,836	8,388,650	6,660,936	7,339,781	7,633,268	8,068,143
			十二	5,334,057	6,103,979	5,264,799	6,385,252	7,203,155	7,526,294	7,959,182
	屋	一	5,634,056	6,521,464	5,945,573	6,262,624	7,686,849	7,813,497	7,845,419	
		二	5,116,776	5,844,868	5,339,080	5,771,400	6,686,159	6,468,769	7,004,596	
		三	6,035,367	6,617,860	6,336,468	6,892,371	7,425,271	7,791,464	7,507,397	
計	65,283,688	76,020,677	83,940,306	79,614,111	85,944,341	91,539,902	94,949,070			

六大都市電車乘客月別數累年對照表 其二

種別		大正八年度	大正九年度	大正十年度	大正十一年度	大正十二年度	大正十三年度	大正十四年度
東	四五月	34,012,609 ^人	33,578,189 ^人	40,483,135 ^人	46,634,065 ^人	44,132,866 ^人	53,243,101 ^人	42,285,472 ^人
	五六月	33,421,148	45,929,951	38,605,628	44,957,150	43,321,202 ^人	42,279,236	43,933,536
	計	30,499,822	20,062,264	35,725,155	40,632,337	39,919,686	41,128,888	39,720,462
	七八九	32,684,339	32,971,790	37,306,850	41,995,895	40,692,583	40,504,768	40,235,545
	計	29,780,309	28,979,793	32,816,028	33,749,128	36,102,558	36,033,471	34,035,424
	計	33,088,490	33,190,588	37,780,613	39,280,867	9,535,965	41,236,406	38,102,265
京	十十一月	35,748,765	36,198,357	39,507,507	40,460,157	27,427,498	43,530,446	40,672,111
	計	34,650,178	35,780,142	38,451,526	40,093,957	34,565,855	41,854,400	38,435,597
	計	35,113,685	34,341,713	38,156,996	39,666,252	41,784,875	41,412,845	37,988,354
	一二三	32,805,899	34,319,214	35,876,792	38,056,877	43,685,383	44,027,495	37,026,621
	計	28,150,434	30,029,579	33,070,695	33,857,852	42,294,830	42,360,014	32,114,364
	計	35,243,859	35,254,455	40,627,162	40,317,677	47,079,545	47,438,418	34,729,186
大	四五月	21,111,504 ^人	23,671,246 ^人	22,750,032 ^人	25,073,140 ^人	26,317,985 ^人	27,520,701 ^人	28,908,681 ^人
	五六月	21,320,596	24,075,435	23,104,674	25,081,663	26,478,665	27,026,025	26,740,280
	計	19,491,886	21,683,024	20,747,614	23,114,329	24,134,756	25,245,005	24,998,316
	七八九	20,894,069	18,439,609	22,037,645	23,464,079	24,742,647	22,403,443	24,995,971
	計	22,358,296	23,858,675	22,068,407	23,201,278	23,850,829	23,715,820	24,311,511
	計	20,841,918	20,172,742	21,818,979	23,611,860	24,670,147	24,804,976	24,970,450
阪	十十一月	23,462,239	21,860,721	24,063,011	25,488,391	26,961,200	26,757,060	27,112,699
	計	22,012,106	20,331,745	21,994,006	23,167,868	25,190,379	24,590,760	24,768,885
	計	24,700,563	21,184,312	23,249,111	24,465,352	26,109,949	25,828,860	25,981,126
	一二三	21,888,315	20,139,088	21,615,989	23,279,450	25,020,670	24,934,920	25,169,810
	計	19,323,642	17,926,882	19,958,702	20,802,242	22,478,290	21,572,126	21,777,758
	計	24,757,232	21,032,021	23,684,636	24,874,972	25,300,462	25,883,570	24,708,409
京	四五月	6,478,063 ^人	7,699,015 ^人	7,462,147 ^人	8,443,060 ^人	9,139,382 ^人	9,788,720 ^人	9,207,168 ^人
	五六月	5,786,723	6,955,900	7,049,169	7,617,912.5	7,951,160	8,950,093	8,564,976
	計	5,105,686	5,835,600	6,055,375	6,620,488	6,859,674	7,413,715	7,349,166
	七八九	5,508,859	6,750,401	6,306,559	6,605,421	6,754,829	7,063,214	7,207,616
	計	5,809,760	5,528,506	6,446,926	6,614,477.5	6,727,720	6,836,660	6,970,061
	計	5,848,200	5,848,506	6,667,691	6,935,026	7,397,015	7,585,630	7,660,990
都	十十一月	64,19,877	6,341,469	7,215,279	7,684,780	7,869,605	8,317,822	8,691,450
	計	61,54,113	5,989,119	6,560,801	6,957,584	7,451,369	7,563,286	8,040,248
	計	57,55,758	5,534,291	6,095,224	6,486,617	6,997,776	7,078,179	7,239,940
	一二三	6,029,305	5,987,583	6,466,446	6,794,116	7,487,372	7,679,498	7,884,513
	計	5,324,141	5,057,577	5,710,735	6,162,272	6,735,486	6,443,216	6,736,835
	計	6,535,171	5,978,390	6,772,979	7,226,406	7,886,048	7,575,879	7,476,440
計	70,755,656	73,506,904	78,909,331	84,142,160	88,957,436	92,395,912	93,029,403	

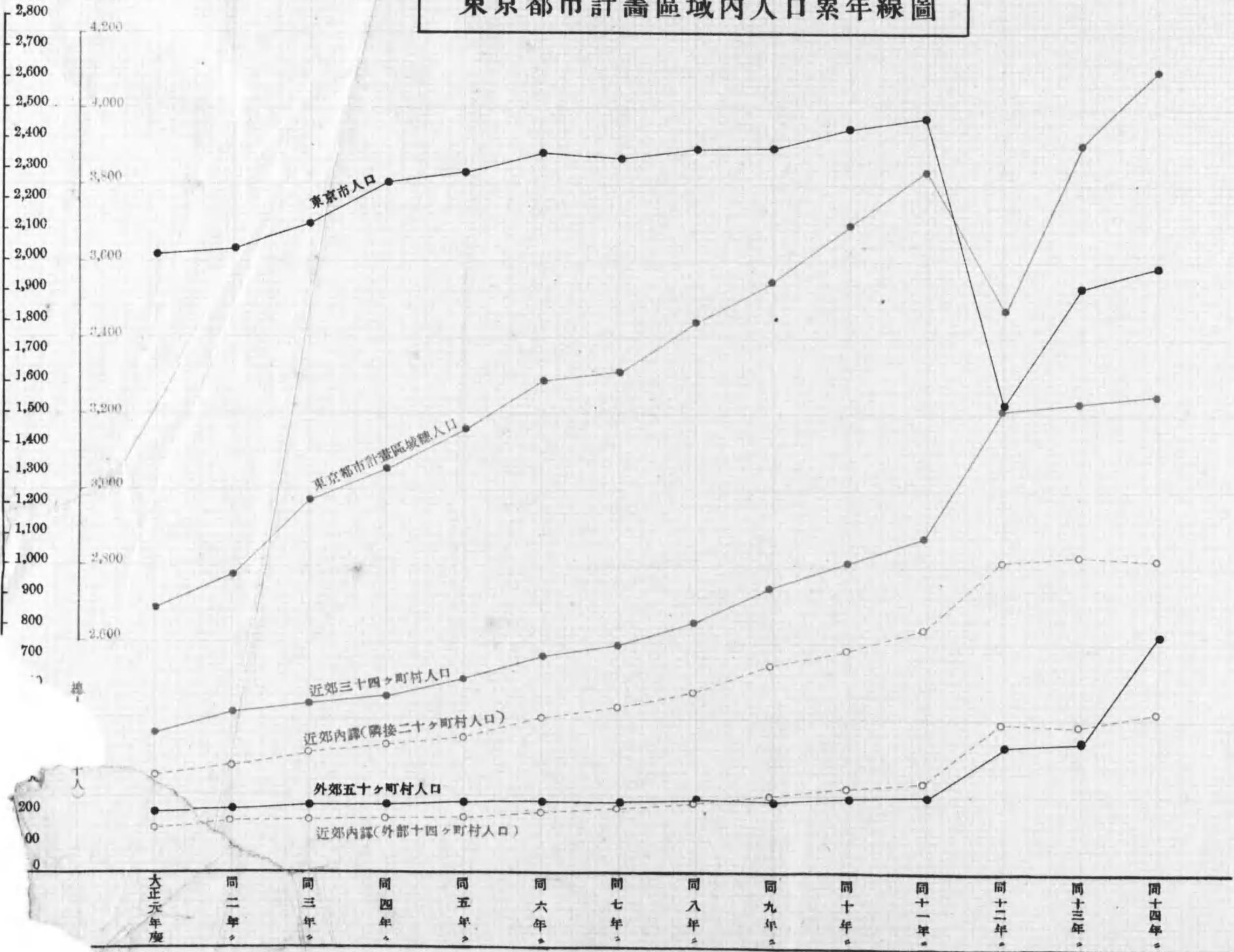
六大都市電車乘客累年對照線圖



東京都市計畫區域內人口統計表

年次	東京市内	近郊三十四ヶ町村			外郊 五十ヶ町村	各區畫累加人口			各區畫內人口百分率											
		隣接二十 ヶ町村	外 十四ヶ町村	計		市及隣接 二十ヶ町村	市及近郊 三十四ヶ町村	市及近郊外郊 八十四ヶ町村	市及隣接町村			市及近郊町村			市及近郊外郊町村					
									市	隣接	計	市	隣接	外 十四ヶ町	計	市	隣接	外 十四ヶ町	外 五十ヶ町村	計
大正元年	2,026,604	311,563	155,174	466,737	204,317	2,338,167	2,493,341	2,697,658	86.7	13.3	100	81.3	12.5	6.2	100	75.1	11.5	5.8	7.6	100
同 二年	2,049,900	359,402	159,118	518,520	211,643	2,409,302	2,568,420	2,780,063	85.1	14.9	〃	79.8	14.0	6.2	〃	73.8	12.9	5.7	7.6	〃
同 三年	2,118,490	392,504	169,834	562,338	223,891	2,510,994	2,680,828	2,904,719	84.4	15.6	〃	79.0	14.7	6.3	〃	73.0	13.5	5.8	7.7	〃
同 四年	2,261,142	411,653	172,449	584,102	229,790	2,672,795	2,845,244	3,066,034	84.6	15.4	〃	79.5	14.5	6.0	〃	73.8	13.4	5.6	7.2	〃
同 五年	2,298,488	449,414	184,204	633,618	228,430	2,747,902	2,932,106	3,160,536	83.6	16.4	〃	78.3	15.4	6.3	〃	72.7	14.2	5.9	7.2	〃
同 六年	2,369,041	513,020	199,844	712,864	233,561	2,882,061	3,081,905	3,315,466	82.2	17.8	〃	76.9	16.6	6.5	〃	71.5	15.5	6.0	7.0	〃
同 七年	2,348,147	543,025	214,430	757,455	233,658	2,891,172	3,105,602	3,339,260	81.2	18.8	〃	75.6	17.5	6.9	〃	70.3	16.3	6.4	7.0	〃
同 八年	2,376,588	597,276	232,332	829,608	241,439	2,973,864	3,206,196	3,447,635	79.9	20.1	〃	74.1	18.6	7.3	〃	68.9	17.3	6.8	7.0	〃
同 九年	2,377,884	680,508	251,577	932,085	244,344	3,058,392	3,309,969	3,554,313	77.7	22.3	〃	71.8	20.6	7.6	〃	66.9	19.1	7.1	6.9	〃
同 九年 (國勢調査)	2,173,201	681,710	259,670	941,380	242,505	2,954,911	3,114,581	3,352,186	76.1	23.9	100	69.8	21.9	8.3	100	64.7	20.3	7.7	7.3	100
同 十年	2,437,503	730,571	283,137	1,013,708	256,603	3,168,074	3,451,211	3,707,814	76.9	23.1	〃	70.6	21.1	8.3	〃	65.7	19.7	7.7	6.9	〃
同 十一年	2,478,233	809,270	300,600	1,109,870	261,732	3,287,503	3,588,103	3,849,835	75.4	24.6	〃	69.1	22.5	8.4	〃	64.4	21.0	7.8	6.8	〃
同 十二年	1,529,166	1,020,381	502,140	1,522,521	425,430	2,549,547	3,051,687	3,477,117	60.0	40.0	〃	50.1	33.4	16.5	〃	44.0	29.3	14.5	12.2	〃
同 十三年	1,926,310	1,058,891	494,423	1,553,314	433,829	2,985,201	3,479,624	3,913,453	64.5	35.5	〃	55.4	30.4	14.2	〃	49.2	27.1	12.6	11.1	〃
同 十四年 (國勢調査)	1,995,303	1,049,736	534,589	1,584,325	529,188	3,045,039	3,579,628	4,102,316	65.5	34.5	〃	55.7	29.3	15.0	〃	48.6	25.5	13.0	12.9	〃

東京都市計畫區域內人口累年線圖



各 事 業 利 廻 計 算 表

(大正十五年十月十八日調)

一、電 氣 軌 道 事 業									
年 度	事 業 益 金	資 本							
		推定基本額年度末累計	利 廻	基 本 額 内 容		參 照 當 該 年 度 分			
				前 年 度 累 計	當 該 年 度 支 出 ノ 三 分 ノ 一				
大 正 元 年 度	4,095,324.177	64,886,297.695	6.21	62,492,985.773	2,393,311.922	7,179,935.766			
同 二 年 度	4,516,128.993	70,855,886.818	6.37	69,672,921.539	1,182,965.279	3,548,895.839			
同 三 年 度	4,375,105.913	73,738,140.392	5.93	73,221,817.378	516,323.014	1,548,969.043			
同 四 年 度	4,727,325.103	75,088,333.378	6.34	74,770,786.421	317,546.956	952,640.873			
同 五 年 度	5,516,634.926	75,909,656.704	7.27	75,723,427.294	186,229.410	558,688.230			
同 六 年 度	6,904,452.234	76,516,861.799	9.14	76,282,115.524	234,746.273	558,688.230			
同 七 年 度	7,543,581.662	77,420,609.684	0.74	76,986,324.344	434,255.340	1,302,769.020			
同 八 年 度	6,082,440.224	79,871,051.610	7.79	88,289,120.364	1,581,931.246	4,302,766.020			
同 九 年 度	7,288,393.032	86,723,312.811	8.40	83,034,914.104	3,688,398.707	11,065,196.120			
同 十 年 度	10,442,731.361	99,176,986.480	10.53	94,100,110.224	5,076,876.256	15,230,628.770			
同 十 一 年 度	11,335,379.168	115,509,555.800	9.81	109,330,378.994	6,178,816.806	18,536,450.420			
同 十 二 年 度	5,338,196.205	136,041,010.107	3.92	127,867,189.414	8,173,820.693	24,521,462.080			
同 十 三 年 度	10,653,821.016	134,820,768.431	7.91	130,458,595.181	4,362,173.250	13,086,519.720			
同 十 四 年 度	9,267,904.551	145,666,865.362	6.36	142,448,803.742	3,218,061.620	9,654,184.860			
二、電 氣 供 給 事 業									
年 度	事 業 益 金	資 本							
		推定基本額年度末累計	利 廻	基 本 額 内 容		參 照 當 該 年 度 分			
				前 年 度 累 計	當 該 年 度 支 出 ノ 三 分 ノ 一				
大 正 元 年 度	127,035.825	5,606,222.675	2.27	4,380,234.270	225,988.405	3,677,965.215			
同 二 年 度	144,516.028	9,061,093.995	1.59	8,058,199.485	102,894.510	3,008,683.531			
同 三 年 度	269,628.850	11,446,869.169	2.35	11,066,883.016	379,986.153	1,139,958.459			
同 四 年 度	519,995.170	12,296,719.648	4.23	12,206,841.475	89,878.173	269,634.521			
同 五 年 度	684,412.655	12,602,308.692	5.43	12,479,475.996	35,832.696	377,498.090			
同 六 年 度	635,053.365	13,028,953.726	4.87	12,853,974.086	174,979.640	524,938.920			
同 七 年 度	986,553.308	13,591,668.599	17.25	13,378,913.006	212,755.593	638,266.780			
同 八 年 度	953,979.320	14,272,689.277	5.68	14,017,179.786	255,509.491	766,528.480			
同 九 年 度	1,527,810.339	14,981,648.509	10.10	14,783,708.266	197,940.243	593,820.730			
同 十 年 度	1,623,123.326	15,720,779.849	10.32	15,377,528.996	343,250.853	1,029,752.560			
同 十 一 年 度	2,083,990.220	16,680,957.506	12.49	16,407,281.556	273,675.950	821,027.850			
同 十 二 年 度	951,836.470	18,095,837.779	5.26	17,228,309.406	867,528.373	2,602,585.120			
同 十 三 年 度	1,461,833.530	18,763,559.473	7.79	17,575,906.586	1,187,652.887	3,562,958.660			
同 十 四 年 度	2,166,492.450	21,833,967.119	9.92	21,138,865.246	695,101.873	2,085,305.620			
三、乘 合 自 動 車 事 業									
年 度	事 業 益 金	資 本							
		推定基本額年度末累計	利 廻	資 本 額 内 容		參 照 當 該 年 度 分			
				前 年 度 累 計	當 該 年 度 支 出 ノ 三 分 ノ 一				
大 正 十 四 年 度	193,807.880	1,267,117.602	1.529	1,096,311.189	17,806.413	512,419.240			

備 考 本表ハ歳入使用料其ノ他ヨリ歳出經營費、減損補填積立金編入金ヲ控除セル金額ヲ以テ事業益金トセリ

144

756

終