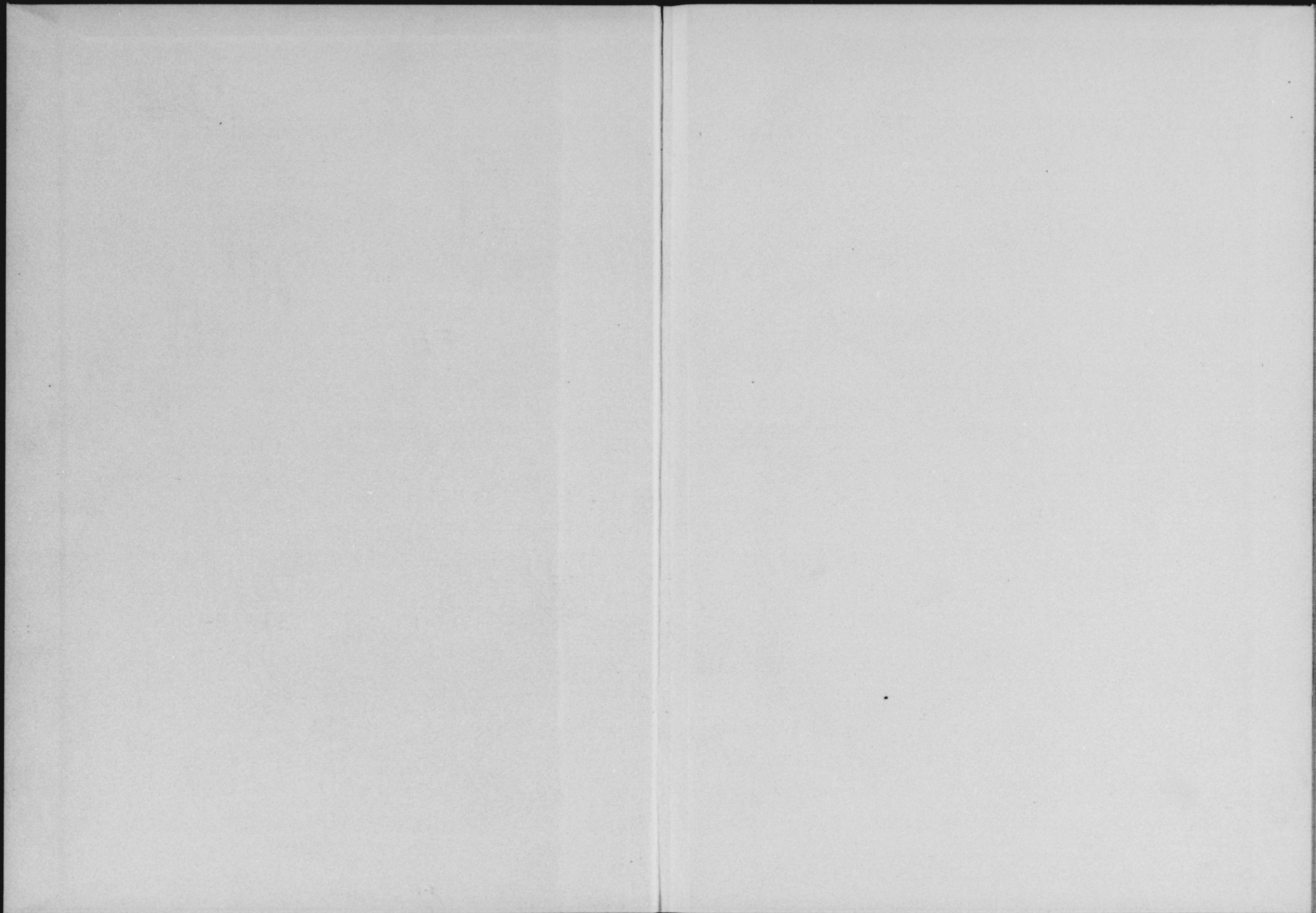
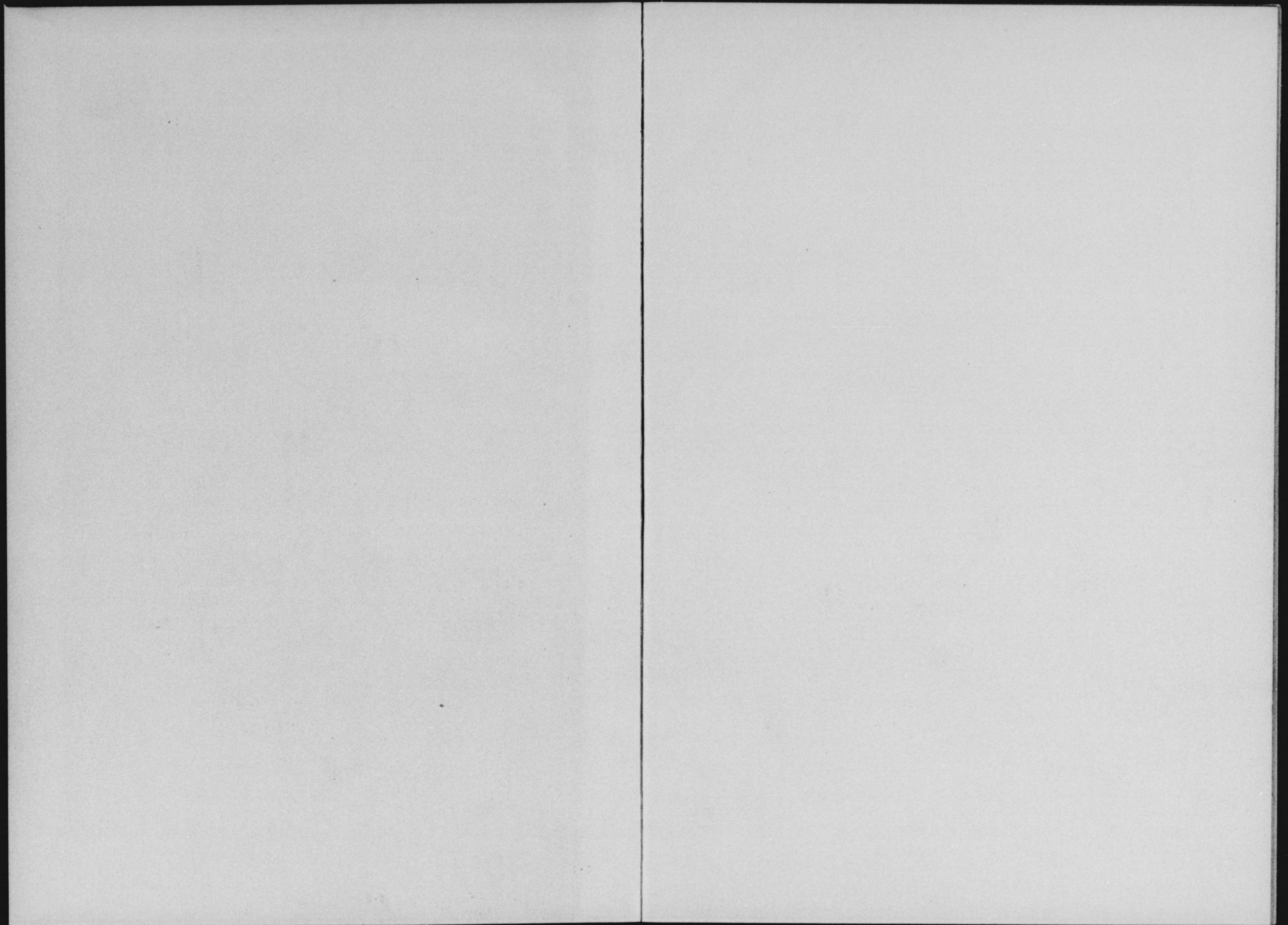


14.4
29





工ト4772

昭和十二年

長野縣統計書

第一編

土地、氣象、戶口、附錄

昭和十四年三月刊行

長野縣

11.4
29



例
年

長野縣統計書

第一編

土地、氣象、戶口、附錄

昭和十四年三月刊行

長野縣





身理線信書

第一編

身理線信書

身理線信書

身理線信書



14.4
29

凡 例

- 1, 本縣統計書ハ明治十六年ヲ第一回トシ本書ハ第五十五回ナリ
本編ハ次ノ七編ノ内第一編ニシテ土地、氣象、戸口ノ三門六十表及附録ヨリ成レリ
第一編 土地、氣象、戸口
第二編 財政、土功、社寺及教會、社會事業、議會、官公吏及文書
第三編 學 事
第四編 生産總價額、農業、蠶絲業、牧畜及漁獵、山林
第五編 工業、度量衡、商事及金融、貨銀及物價
第六編 警察、裁判登記及供託、刑務所
第七編 衛 生
- 2, 本書ハ昭和十二年ノ事實ヲ主トセルモ材料ノ種類ニ依リ前年ノ事實ヲ掲ゲ或ハ最近ノ調査ヲ以テセルモノアリ、又消長、増減ノ比較ヲ知ルタメ前數年ノ事實ヲ掲載セルモ法令ノ改正ニ伴ヒ、調査項目又ハ統計様式ノ改メラレタルモノアリ、其ノ調査方法等ニ變更ヲ來シ、比較シ得ザルモノハ最近一ケ年分ノミヲ掲ゲ置キタリ
- 3, 書中何年トアルハ曆年ノ事實、何年度トアルハ 其ノ年四月一日ヨリ
翌年三月三十一日迄ノ事實、何年何月何日トアルハ其ノ日ノ現在ナリ
- 4, 表中單位ニハ「」ヲ、事實不詳ノモノ又ハ調査ヲ缺クモノハ「…」ヲ、記載スベキ事實ナキモノハ「—」ヲ、數字ノ單位ニ滿タザルモノハ「0」ヲ附セリ

11
99

人口の密度 目次

昭和十年十月一日現在

圖 表

- 1. 人口ノ密度
- 2. 人 口

統 計 表

土 地

- 1. 本縣ノ位置..... 1
- 2. 郡市區劃及面積..... 1
- 3. 町村別面積..... 1
- 4. 民有地總地積..... 3
- 5. 民有有租地地積..... 4
- 6. 民有有租地賃貨價格..... 5
- 7. 民有無租地地積..... 4
- 8. 民有年期地..... 6

氣 象

- 1. 空氣ノ壓力..... 7
- 2. 空氣ノ溫度..... 7
- 3. 水蒸氣ノ壓力..... 8
- 4. 空氣ノ濕度..... 8
- 5. 風ノ速度..... 9
- 6. 降水量及降水日數..... 9
- 7. 天氣日數..... 10
- 8. 最低地溫日照時數及箱外蒸發量..... 12
- 9. 地中平均溫度及地震回數..... 12
- 10. 各地氣溫..... 13
- 11. 各地降水量..... 13
- 12. 各地霜雪季節..... 14
- 13. 各地氣溫ノ季節及降水繼續日數..... 14

戸 口

- 1. 人口及世帯郡市別..... 15
- 2. 推計人口郡市別..... 15
- 3. 人口階級別市町村數及其ノ人口..... 16
- 4. 町村別世帯及人口..... 16
- 5. 年齢及配偶關係別人口..... 20
- 6. 年齢階級及配偶關係別人口..... 24
- 7. 特殊年齢別人口..... 26
- 8. 職業別(大分類)人口..... 26
- 9. 職業別(大分類、中分類及小分類)人口..... 28
- 10. 職業別(大分類)人口ノ産業上ノ地位年齢(17區分)配偶關係..... 32
- 11. 産業別(大分類)人口..... 34
- 12. 産業別(大分類、中分類、小分類)人口..... 34
- 13. 世帯主ノ産業別(中分類)普通世帯及人口..... 38
- 14. 出生地別人口..... 40
- 15. 縣内出生者ノ縣外(内地)現在數..... 40
- 16. 種別婚姻..... 41
- 17. 月別婚姻..... 41
- 18. 夫妻相互ノ婚姻前ニ於ケル職業身分別婚姻..... 41
- 19. 年齢各歲別婚姻..... 42
- 20. 種別離婚..... 42
- 21. 月別離婚..... 42
- 22. 協議上ノ離婚及裁判上ノ離婚..... 43
- 23. 年齢階級別離婚..... 43
- 24. 夫婦關係繼續期間別離婚..... 43
- 25. 月別分娩件數..... 44
- 26. 月別出生..... 44
- 27. 身分別出生..... 44
- 28. 父又ハ母ノ職業別出生..... 44
- 29. 月別死産..... 45
- 30. 身分及懷孕月數別死産..... 45

31. 月別死亡	45
32. 年齢各歳別死亡	46
33. 年齢階級別死亡	48
34. 年齢及身分別小兒(五歳未満)死亡	48
35. 職業別(中分類)死亡	49
36. 原因別(大分類)死亡	50
37. 原因別(中分類)死亡	50
38. 前年以前ノ出生	54
39. 前年以前ノ死亡	55

附 録

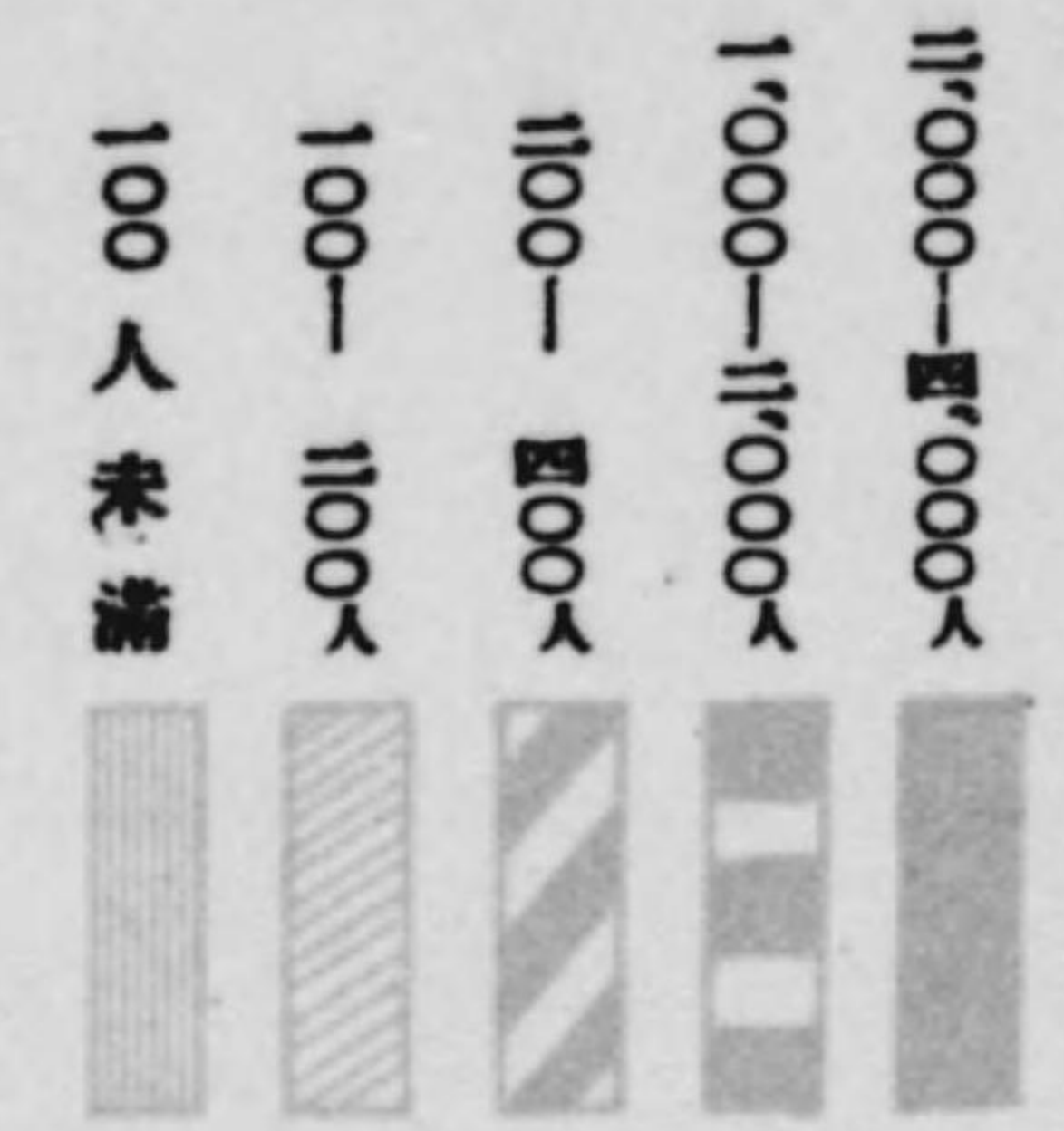
1. 本縣管轄ノ沿革..... 1
2. 地 勢..... 2
3. 歴代長官..... 2

人口の密度

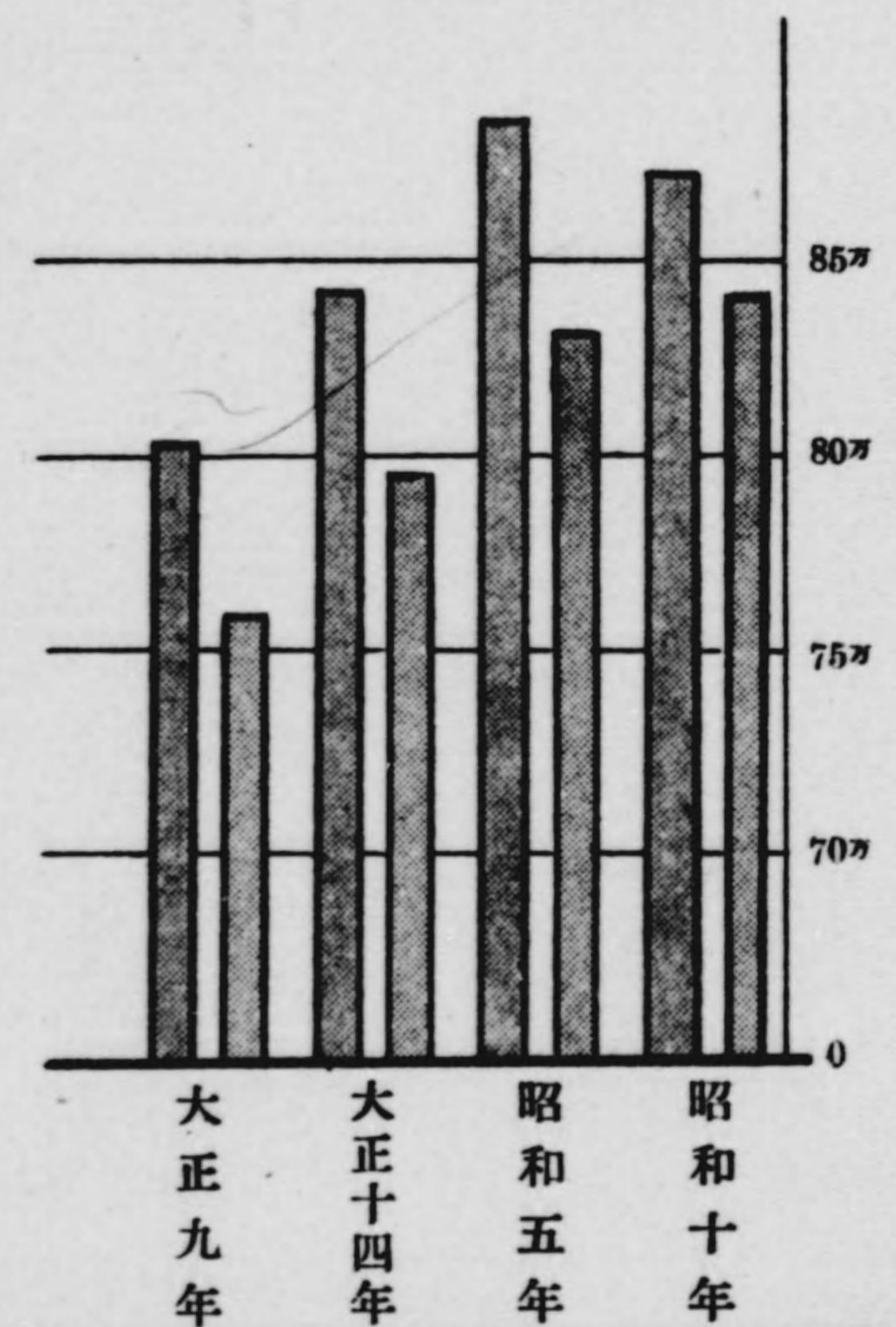
昭和十年十月一日現在

凡 例

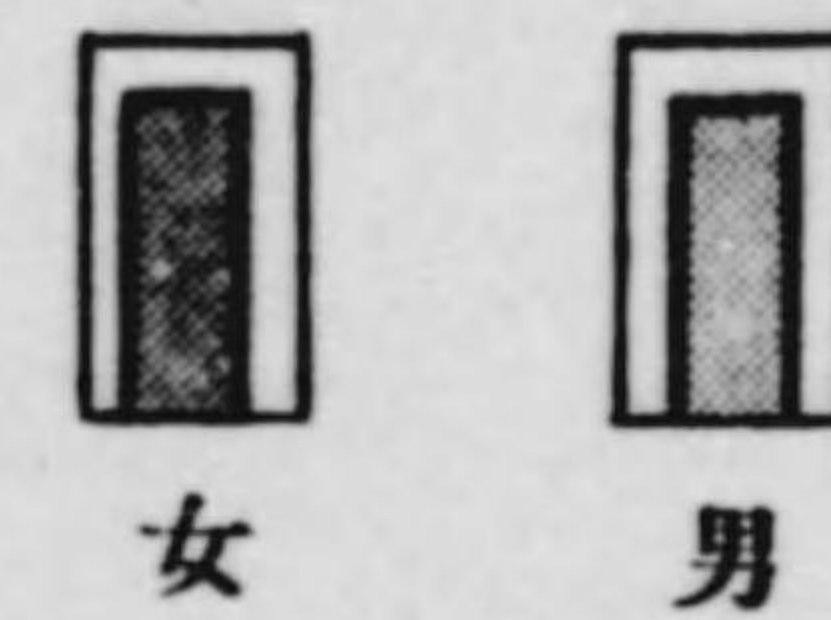
(一方軒=付)



人口



凡 例



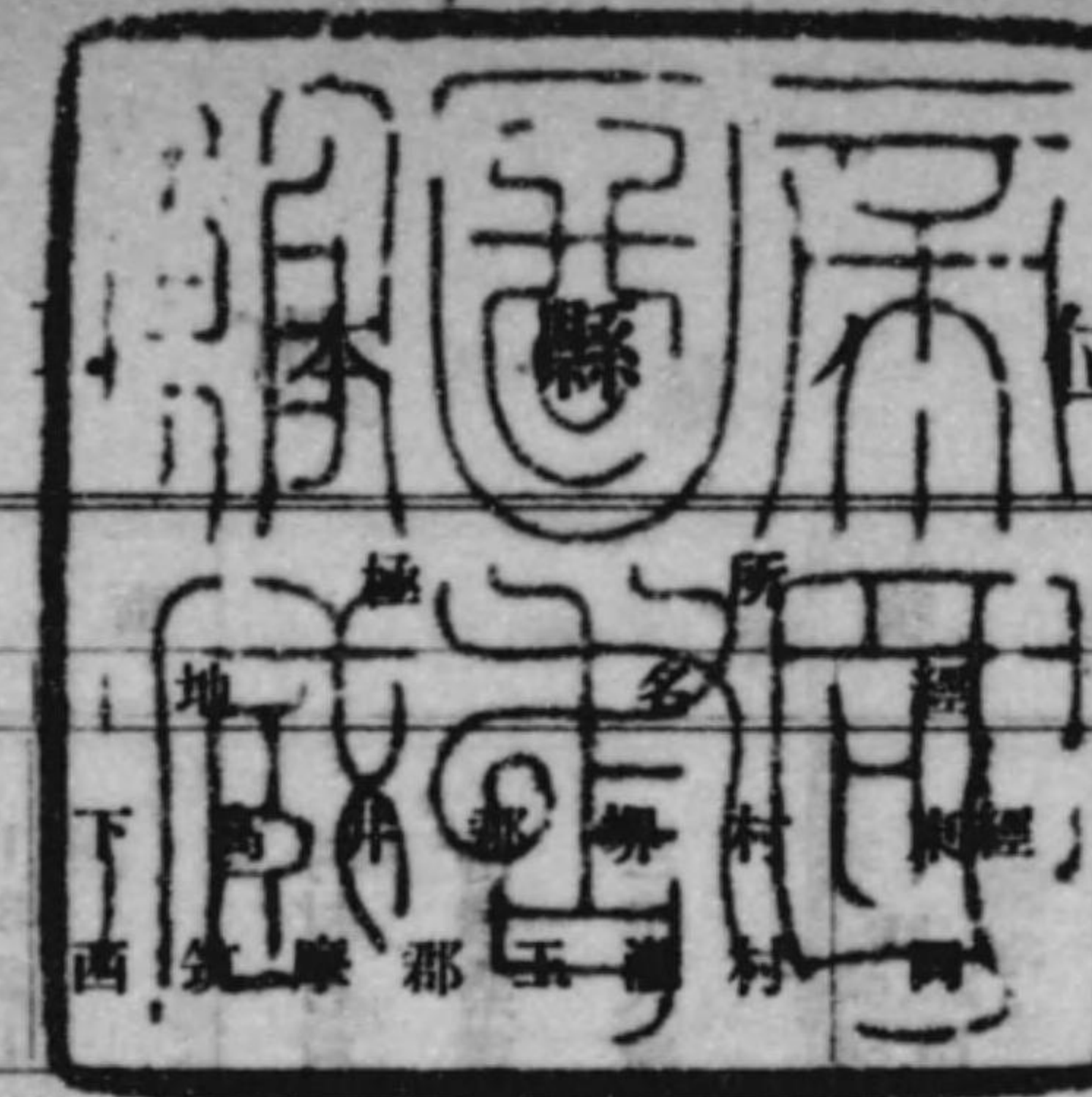
土地

本縣ノ面積 町反
13 626.13

		地積	貨價格
		町反	円
民有有租地	總數	621 021.9	43 110 678
	田	77 197.1	20 971 586
	畑	100 811.9	11 207 362
	宅地	13 491.0	9 500 202
	山林	247 973.9	1 001 180
	原野	176 738.6	373 359
	其他	4 809.4	56 989

民有無租地地積 町反
49 617.7

民有年期地地積 町反
13 293.4



在 應 地			經 緯 度		
地 名	經 緯 度	方 位	地 名	經 緯 度	方 位
信濃國長野市 大字南長野幅 下御徳	東經 135.11 北緯 36.39	東 西	下伊那郡平岡村大字平岡 下水内郡水内村大字北信	東經 138.48 北緯 37.21	南 北

本表經度ハ英國グリニツチ天文臺ヲ基礎トシテ算定ス

2. 郡市區劃及面積

年 末 現 在	町 村 數			町 村 役 場 數	面 積	町 村 數	町 村 役 場 數	面 積	
	總 數	町	村						
昭和 8 年	384	30	354	3	380	15	2	13	722.02
9 年	384	30	354	3	380	17	2	15	1134.04
10 年	384	30	354	3	380	27	2	25	273.26
11 年	382	20	352	4	378	17	3	14	153.46
12 年	380	28	352	5	376	14	1	13	325.13
南 北 小 下	佐 伊	久 那	久 那	久 那	久 那	高 水	井 内	野 本	771.76
下 西 東	伊 筑 筑	那 摩 摩	那 摩 摩	那 摩 摩	那 摩 摩	上 岡 飯	田 谷 田	田 谷 田	778.62

△市役所

3. 町 村 別 面 積

面 積	面 積	面 積	面 積
南 佐 久 郡	北 佐 久 郡	小 縣 郡	諏 訪 郡
白 野 中 川 南	岩 村 田 町	荻 田 村	西 東 武 大 和
田 澤 込 上 牧	小 輕 井 西 伍	北 郡 御 牧	內 石 門 田
北 小 南 北 穂	平 根 井 賀 高 中	丸 久 野 野	川 邊 田 賀 里 木
海 大 畑 葵 青	中 三 津 大 代 沼	長 長 盛 縣	西 別 所 鹽 士
切 大 田 平 內	北 大 井 里 邊 御	本 長 傍 神 豐	鹽 田 田 山
櫻 前 岸	布 春 施 日 和 牧	長 鹽 依	下 諏 訪 岸 地 賀

3. 町 村

Table with 4 columns: 面積 (Area), 町 (Town), 村 (Village), 面積 (Area). Lists various towns and villages with their respective land area values.

別 面 積 (續)

Table with 4 columns: 面積 (Area), 町 (Town), 村 (Village), 面積 (Area). Continuation of land area data for various towns and villages.

4. 民 有 地 總 地 積

Table with 5 columns: 總 數 (Total), 有 租 地 (Leased Land), 無 租 地 (Unleased Land), 年 期 (Term), 地 (Land). Shows total land statistics and trends from 1929 to 1932.

5. 民有有租地地積

Table with 12 columns: 總數, 田, 畑, 宅地, 鎮泉地, 池沼, 山林, 牧場, 原野, 雜種地. Rows include 一月一日現在 (昭和9, 10, 11, 12) and regional breakdowns like 南北小阪上, 下西東南北, etc.

6. 民有有租地賃貸價格

Table with 12 columns: 總額, 田, 畑, 宅地, 鎮泉地, 池沼, 山林, 牧場, 原野, 雜種地. Rows include 一月一日現在 (昭和9, 10, 11, 12) and regional breakdowns like 南北小阪上, 下西東南北, etc.

7. 民有無

Table with 13 columns: 總數, 學校用地, 府縣社地, 鄉村社地, 招魂社地, 墳墓地, 火葬場, 用水, 道路, 池沼, 堤塘, 井溝, 鐵道用地. Rows include 一月一日現在 (昭和9, 10, 11, 12) and regional breakdowns like 南北小阪上, 下西東南北, etc.

租地地積

Table with 15 columns: 軌道用地, 水道用地, 道路, 保安林, 模範林, 公園地, 市役所町村役場敷地, 警察官衙敷地, 縣廳敷地, 郵便、電話用敷地, 農事試驗場, 工業試驗場, 水試驗場, 產院敷地, 隔離病舎, 其ノ他. Rows include 一月一日現在 (昭和9, 10, 11, 12) and regional breakdowns like 南北小阪上, 下西東南北, etc.

* 農事所敷地

△ 種畜場敷地

8. 民有年期地

			總數	田	畑	宅地	池沼	山林	原野	雜種地
一月一日現在										
昭和	9年		6 919.6	992.2	1 043.7	7.2	2.4	2 791.3	2 081.7	1.0
	10		7 859.8	1 048.5	1 030.5	7.2	3.0	3 790.3	1 970.4	1.0
	11		11 685.6	2 849.2	1 843.0	62.0	5.7	4 688.4	2 228.9	8.5
	12		13 293.4	3 131.2	2 027.1	38.9	5.7	5 796.3	2 287.2	7.0
南北小嶽上	佐佐	久久縣訪那	538.5	88.4	38.9	.5	—	370.1	40.6	.1
			1 029.7	99.5	201.3	3.8	.6	212.3	510.7	1.6
			981.8	45.1	136.3	.7	.0	768.0	31.7	—
			994.9	215.1	17.8	4.0	.1	676.4	81.5	—
	伊	那	2 776.8	827.6	112.8	10.6	.0	1 466.5	358.4	.9
下西東南北	伊	那	1 494.9	250.4	204.9	4.0	.1	552.2	432.9	.4
			210.7	45.8	17.5	.8	—	61.6	84.8	.2
			1 319.4	341.0	554.7	2.1	.2	230.0	190.8	.7
			27.2	4.8	17.1	—	—	1.9	3.5	—
	安	曼	1 085.8	517.9	143.9	7.0	.2	87.2	328.0	1.7
夏填上下		敷科井井内	232.3	55.9	84.7	1.6	1.4	83.6	5.1	.0
			967.3	30.6	116.9	.7	2.7	814.3	2.2	—
			390.5	213.9	64.7	.1	—	76.3	35.2	.4
	高		496.2	251.4	101.4	.6	—	95.8	46.2	.8
	水		368.6	115.9	138.6	1.1	.0	77.5	35.6	—
下長松上岡		内野本田谷	193.5	11.3	12.4	.4	—	121.3	48.0	.1
			64.1	13.6	47.0	.6	—	2.3	.5	.2
			18.8	.1	14.9	.4	.4	1.5	1.6	.0
			99.1	—	1.6	.0	—	97.5	.0	—
			3.3	3.1	.0	—	.0	.2	—	—

氣 象

測 候 所	3
同 支 所	1
観 測 所	60

			長 野	松 本	飯 田
氣 壓	{	最 高	739.4	721.9	732.3
		最 低	706.8	690.7	701.9
		平 均	725.0	708.6	719.3
氣 溫 <small>(攝 氏)</small>	{	最 高	34.9	33.9	35.4
		最 低	-10.2	-15.4	-9.6
		平 均	11.3	11.1	12.5
濕 度 <small>(百分率)</small>	{	最 小	23	21	23
		平 均	77	75	77
風 速 <small>(秒 米)</small>	{	最 大	13.6	16.3	13.6
		平 均	2.4	2.4	2.0
降 水 量	{	總 量	1238.9	1121.0	1568.8
		最 多 日 量	86.1	52.5	98.2
日 照 時 數	{	總 計	1954.8	2151.7	1944.2
		曇 間 <small>(百分率)</small>	44	49	44
天 氣 日 數	{	快 晴	31	23	21
		曇 天	151	163	183
		降 水	177	148	169
地 震 回 數	{	暴 風	29	34	21
		有 感	5	1	10
		無 感	627	107	101

1. 空氣ノ壓力

年	月	平均			最高			其日			最低			其日		
		長野	松本	飯田	長野	松本	飯田	長野	松本	飯田	長野	松本	飯田	長野	松本	飯田
昭和	8年	724.5	710.8	719.2	737.5	723.0	732.0	1.16	1.16	1.10	702.0	691.6	702.6	9.5	9.5	9.5
	9	724.6	710.7	719.1	737.0	723.9	732.6	4.8	4.9	4.9	698.2	687.0	698.7	9.21	9.21	3.21
	10	724.6	708.3	719.0	739.1	721.7	732.6	11.30	11.30	11.30	706.6	692.1	702.7	1.16	1.16	8.29
	11	724.7	708.3	719.0	740.6	723.8	735.9	12.16	12.16	12.16	703.4	687.5	695.3	10.3	10.3	10.3
	12	725.0	708.6	719.3	739.4	721.9	732.3	2.9	2.9	2.10	706.8	690.7	701.9	3.4	3.11	3.11
	1月	727.0	709.9	720.9	735.2	718.2	729.1	1.4	1.4	1.4	716.4	700.1	711.0	1.29	1.10	1.10
	2	726.0	709.9	719.6	739.4	721.9	732.3	2.9	2.9	2.10	710.9	693.9	704.9	2.2	2.2	2.13
	3	723.8	706.8	717.7	732.7	716.2	727.4	3.13	3.14	3.14	706.8	690.7	701.9	3.4	3.11	3.11
	4	727.1	710.5	721.3	734.4	718.8	729.8	4.13	4.20	4.20	715.3	698.4	710.3	4.5	4.5	4.9
	5	722.1	706.0	716.6	730.8	714.9	725.7	5.1	5.1	5.1	711.4	695.1	707.1	5.21	5.21	5.21
	6	723.4	707.3	717.6	729.3	713.0	723.3	6.3	6.3	6.3	713.6	697.5	707.1	6.8	6.8	6.8
	7	722.1	706.6	717.1	729.9	714.6	725.0	7.17	7.17	7.17	717.8	702.5	712.9	7.12	7.11	7.2
	8	725.8	710.2	720.6	729.7	714.4	724.9	8.25	8.29	8.17	720.1	704.2	714.2	8.7	8.7	8.7
	9	725.1	709.2	719.4	730.7	714.7	724.9	9.25	9.25	9.29	706.8	693.3	705.1	6.11	9.11	9.11
	10	727.5	711.2	721.6	736.6	720.0	730.9	10.27	10.27	10.27	711.1	694.6	707.2	10.16	10.16	10.16
	11	727.1	710.4	721.1	733.5	716.5	728.3	11.16	11.17	11.10	718.9	702.5	713.2	11.9	11.18	11.18
	12	723.3	706.4	718.3	737.0	719.5	731.7	12.17	12.17	11.17	710.1	694.2	707.7	12.2	12.2	12.2

本表ノ壓力ハ水點溫度ノ更正ノミヲ施シタルモノナルガ故ニ各所ノ比較ヲナサント欲セバ更ニ下記ノ加減ヲ爲スヲ要ス
 重力ノ更正(減) 海面ヘノ更正(加)

長野	野	0.6	37.2
松本	本	0.6	51.2
飯田	田	0.7	42.6

本表以下ニ關スル各表ハ下記測候所ノ觀測成績トス

測候所	東經度分	北緯度分	海拔	位置	觀測開始年月
長野測候所	138.12	36.40	418.1	長野市城山	明治 22. 1
松本測候所	137.59	36.14	581.0	松本市渚	同 25. 1
飯田測候所	137.50	35.31	481.8	飯田市飯田	同 30.11

2. 空氣ノ溫度 (攝氏)

年	月	平均			最高			其日			最低			其日		
		長野	松本	飯田	長野	松本	飯田	長野	松本	飯田	長野	松本	飯田	長野	松本	飯田
昭和	8年	11.2	10.8	12.2	36.6	35.0	35.0	7.2	7.2	7.6	-13.8	-14.0	-10.3	1.29	2.20	1.28
	9	10.1	9.9	11.4	33.8	34.8	36.8	8.12	7.5	7.5	-17.0	-18.3	-13.1	1.24	2.4	1.24
	10	10.8	10.4	11.8	34.4	34.6	35.5	8.2	8.2	8.1	-11.9	-15.1	-11.8	1.24	1.20	1.20
	11	10.6	10.0	11.4	36.7	34.7	35.5	8.30	7.30	7.28	-16.4	-20.5	-15.2	2.3	1.28	2.3
	12	11.3	11.1	12.5	34.9	33.9	35.1	8.21	8.4	8.27	-10.2	-15.4	-9.6	12.7	1.24	1.13
	1月	-0.1	-0.8	1.6	14.4	15.6	15.7	1.5	1.6	1.6	-9.1	-15.4	-9.6	1.14	1.24	1.13
	2	1.5	0.9	4.2	19.4	14.7	16.7	2.23	2.23	2.24	-6.5	-13.4	-7.4	2.22	2.17	2.17
	3	3.1	3.4	5.4	17.2	18.5	20.6	3.4	3.22	3.23	-6.1	-7.8	-6.0	3.13	3.18	3.18
	4	9.4	9.4	11.1	27.5	25.1	24.4	4.20	4.20	4.20	-4.1	-5.9	-4.1	4.1	4.1	4.1
	5	14.4	14.3	15.4	29.8	31.9	29.3	5.13	5.13	5.13	0.7	-0.2	1.4	5.8	5.9	5.4
	6	18.3	17.8	18.5	30.8	30.5	31.7	6.26	6.25	6.4	5.8	5.5	7.5	6.12	6.10	6.10
	7	24.4	24.2	24.1	34.0	33.6	33.7	7.28	7.27	7.8	17.5	16.0	16.3	7.3	7.4	7.3
	8	25.2	24.8	25.3	34.9	33.9	35.1	8.21	8.4	8.27	15.7	16.3	17.5	8.9	8.9	8.9
	9	19.4	18.8	20.0	33.0	32.7	33.1	9.8	9.5	9.7	9.3	7.2	10.4	9.26	9.26	9.26
	10	12.8	12.3	13.9	24.4	23.7	25.8	10.11	10.29	10.11	4.2	1.0	3.2	10.25	10.21	10.21
	11	7.4	7.1	8.4	19.7	20.3	23.1	11.2	11.1	11.2	-2.2	-4.2	-3.1	11.17	11.28	11.28
	12	-0.2	0.9	1.6	14.7	14.5	11.9	12.18	12.18	12.11	-10.2	-10.0	-8.3	12.7	12.7	12.7

本表以下ノ空氣ノ溫度ハ攝氏ノ度ヲ用ヒ其最高最低ハ一日中ノ極度ヲ示ス但シノ符號アルモノハ水點以下ノ度ナリ

3. 水蒸氣ノ張力

Table with columns for average, maximum, and minimum values for Nagano, Matsumoto, and Iida across months from 1928 to 1932.

4. 空氣ノ濕度 (百分率)

Table with columns for average, minimum, and maximum humidity values for Nagano, Matsumoto, and Iida across months from 1928 to 1932.

5. 風ノ速度

Table with columns for average, maximum, and wind direction values for Nagano, Matsumoto, and Iida across months from 1928 to 1932.

(風ノ速度ハ秒米)

6. 降水量及降水日數

Table with columns for total precipitation, maximum daily precipitation, and precipitation days for Nagano, Matsumoto, and Iida across months from 1928 to 1932.

8. 最低地温日照時數及箱外蒸發量

Table with columns for lowest ground temperature (average and minimum), sunshine hours (total and percentage), and evaporation (total and average) for various locations (Nagano, Matsumoto, Niigata) from 1918 to 1922.

9. 地中平均温度(攝氏)及地震回数

Table showing average ground temperature at depths of 0.0m, 0.1m, 0.3m, 1.0m, and 3.0m, along with the number of earthquakes (felt, not felt, none) for various locations from 1918 to 1922.

10. 各地气温(攝氏) (昭和十二年)

Table showing monthly and annual average temperatures for various locations (Nagano, Matsumoto, Niigata) in 1922, including highest and lowest monthly temperatures.

11. 各地降水量(昭和十二年)

Table showing monthly and annual precipitation for various locations (Nagano, Matsumoto, Niigata) in 1922, including the date of the maximum precipitation.

12. 各地霜雪季節 (昭和十二年)

地名	霜				降 雪				積 雪				最深	其ノ日
	前年 初日	終日	中間 日數	本年 初日	前年 初日	終日	中間 日數	本年 初日	前年 初日	終日	本年 初日	本年 終日		
野 澤	10.24	5.8	197	10.29	12.19	4.9	112	12.1	12.5	4.9	12.1	55.0	2.3	
岩 村	10.15	5.17	215	10.27	12.5	4.9	116	11.20	12.20	4.9	12.24	36.0	12.22	
上 田	10.21	2.9	201	11.11	12.7	4.9	124	11.20	1.20	3.30	12.1	12.0	1.20	
上 諏	10.23	5.8	198	10.21	12.3	4.9	128	12.3	12.3	3.3	12.3	45.0	2.2	
伊 那	10.15	5.9	207	10.21	12.3	4.5	124	12.1	12.18	3.26	12.4	25.5	2.3	
飯 田	10.22	5.4	195	11.11	12.3	4.5	124	12.1	12.3	4.4	9.2	24.5	12.21	
飯 島	10.14	5.9	208	10.21	12.5	4.4	121	10.19	12.20	2.16	12.2	44.2	12.22	
松 本	10.23	5.11	201	10.21	12.3	4.9	128	11.20	12.21	4.9	12.5	44.0	2.2	
登 科	10.23	5.11	201	10.21	12.4	4.9	127	10.20	12.20	3.7	12.1	49.0	2.2	
大 町	10.23	5.9	199	10.21	11.2	4.9	159	10.20	12.7	3.30	12.1	70.0	2.2	
篠 井	10.23	5.9	199	11.11	11.23	4.9	138	11.20	12.7	2.17	12.2	40.0	2.2	
須 代	10.24	5.8	197	11.11	12.6	4.9	125	11.20	12.7	4.9	12.2	28.0	2.2	
須 坂	10.24	5.11	200	11.11	12.3	4.9	128	11.20	12.6	2.20	12.2	35.0	12.9	
須 野	10.24	5.11	200	11.11	12.4	4.9	127	11.20	12.4	3.27	12.2	30.0	2.3	
中 野	10.21	5.11	203	11.11	11.23	4.9	138	11.20	11.23	4.9	12.1	21.4	2.2	
飯 山	10.24	5.11	200	11.11	11.19	4.9	142	11.20	12.7	4.9	12.2	50.0	2.2	

13. 各地氣溫ノ季節及降水繼續日數 (昭和十二年)

地名	最高氣溫 零度以下 日數	最高氣溫三十度以上				最低氣溫零度以下				降水繼續最多日數						
		日數	初日	終日	中間 日數	日數	前年 初日	終日	中間 日數	本年 初日	終日	中間 日數	初日	終日	日數	
		月日	月日	月日	月日	月日	月日	月日	月日	月日	月日	月日	月日	月日	月日	
野 澤	—	31	7.5	9.8	66	115	10.24	4.13	172	11.11	1.7	2.1	26	6.25	6.30	6
岩 村	3	35	7.5	8.30	57	127	10.23	5.8	198	11.11	1.7	2.11	36	6.25	7.1	6
上 田	—	50	5.13	9.8	119	108	10.24	4.11	170	11.11	1.8	2.6	30	6.26	7.1	6
上 諏	1	43	6.4	9.7	96	109	10.24	4.11	170	11.11	12.30	2.4	37	5.22	5.27	6
伊 那	1	37	7.7	9.7	63	121	10.23	4.18	178	11.11	1.8	2.5	17	6.26	7.2	7
飯 田	1	50	6.4	9.7	96	96	10.23	4.11	171	11.11	1.21	2.4	15	2.23	3.7	13
飯 島	5	26	7.6	8.30	56	140	10.23	5.4	194	10.21	1.1	2.5	36	10.11	10.17	7
松 本	4	54	5.13	9.8	119	120	10.23	5.9	199	11.11	1.7	2.5	30	9.5	9.12	8
登 科	3	37	5.13	8.30	110	121	10.23	5.9	199	11.10	1.8	2.5	29	7.13	7.18	6
大 町	3	21	7.23	8.30	39	132	10.23	5.11	201	11.11	1.7	2.5	30	11.30	12.7	8
篠 井	—	52	5.13	9.8	119	110	10.24	4.11	170	11.11	12.21	2.6	48	12.1	12.7	7
須 代	—	54	5.13	9.8	119	104	10.24	4.12	171	11.11	1.20	2.5	17	7.13	7.18	6
須 坂	—	54	5.13	9.8	119	98	10.24	4.11	170	11.17	1.20	2.6	18	7.28	8.2	11
須 野	—	55	5.13	9.11	122	98	10.24	4.11	170	11.11	12.21	1.5	16	7.28	8.5	8
中 野	1	47	6.26	9.8	75	114	10.24	4.11	170	11.17	1.19	2.5	18	5.4	5.15	12
飯 山	—	47	7.5	9.8	66	91	11.3	4.11	160	11.17	1.21	2.4	14	11.28	12.7	10

戶 口

現在人口及世帶 (昭和十年十月一日)	世帶 人 口	帶	329 117
		總數	1 714 000
		男	840 103
		女	873 897

現在人口動態 (昭和十二年)	婚 離 出 死 死	婚	16 113
		如	
		婚	799
		生	52 614
		亡	27 730
	死	2 807	

1. 人口及世帯郡市別 (昭和十年十月一日國勢調査)

世帯	現在人口										常住人口					
	昭和十年					昭和五年		人口ノ増減(△ハ減)			總數	男	女			
	總數	男	女	女百付	一方軒付	年人口	大正十四年人口	自昭和五年至昭和十年人員割合	自大正五年至昭和五年人員割合							
總數	329 117	1 714 000	840 103	873 897	96.13	126	1 717 118	1 629 217	△ 3 118	△ 2 879	901	54	1 711 899	838 777	873 122	
南北	佐久	14 770	79 701	40 243	39 458	101.59	83	76 272	72 695	3 429	45	3 577	49	79 402	39 965	39 437
小	佐久	19 318	100 691	50 094	50 597	99.01	160	100 989	93 657	△ 298	△ 3	7 332	78	100 781	50 141	50 640
上	伊那	23 245	118 532	57 520	61 012	94.28	137	120 725	117 600	△ 2 193	△ 18	3 125	27	118 156	57 395	60 801
下	伊那	25 015	129 915	59 118	70 797	83.51	193	136 028	124 562	△ 6 113	△ 45	11 466	92	130 206	59 299	70 907
西	伊那	29 077	150 054	73 558	76 496	96.16	110	152 304	144 019	△ 2 250	△ 15	8 285	58	150 252	73 758	76 494
東	伊那	29 467	158 759	79 635	79 124	100.65	87	157 404	147 332	1 355	9	10 072	68	158 894	79 579	79 315
南	伊那	11 141	60 272	30 564	29 308	105.65	33	59 004	57 809	1 268	21	1 195	21	60 006	30 632	29 374
北	伊那	26 281	134 222	65 897	68 325	96.45	154	133 634	129 886	588	4	3 748	29	134 135	66 067	68 068
更	伊那	11 575	58 486	28 802	29 684	97.03	81	58 386	56 756	100	2	1 630	29	58 166	28 486	29 680
填	伊那	12 168	64 416	33 024	31 392	105.20	57	60 533	58 513	3 883	64	2 020	35	64 156	32 768	31 388
上	伊那	15 421	80 007	39 673	40 334	98.36	293	78 292	75 390	1 715	22	2 902	38	80 005	39 685	40 320
下	伊那	10 824	53 188	25 894	27 294	94.87	347	54 799	53 344	△ 1 611	△ 29	1 455	27	53 375	26 045	27 330
長	伊那	11 713	59 984	28 873	31 111	92.81	184	60 053	58 547	△ 69	△ 1	1 506	26	60 163	28 990	31 173
松	伊那	12 865	66 722	33 268	33 454	99.44	86	64 654	63 414	2 068	32	1 240	20	66 172	32 989	33 183
上	伊那	19 703	106 815	53 886	52 929	101.81	137	104 356	101 815	2 459	24	2 541	25	106 685	53 794	52 891
水	伊那	6 751	35 447	17 826	17 621	101.16	151	34 833	34 854	614	18	△ 21	1	35 375	17 795	17 580
下	伊那	15 297	77 325	38 894	38 431	101.20	2 490	73 912	66 555	3 413	46	7 357	111	76 987	38 694	38 293
長	伊那	14 665	73 353	36 030	37 323	96.54	3 902	72 141	63 427	1 212	17	8 714	137	72 497	35 563	36 934
松	伊那	7 509	35 380	16 987	18 393	92.36	1 707	35 138	32 589	242	7	2 549	78	35 466	17 033	18 433
上	伊那	6 091	41 333	15 253	26 080	58.49	1 076	53 874	49 014	△ 12 541	△ 233	4 860	99	41 724	15 507	26 217
飯	伊那	6 221	29 398	14 664	14 734	99.52	306	29 787	27 439	△ 389	△ 13	2 348	86	29 256	14 592	14 664

岡谷市ハ昭和十一年四月一日、飯田市ハ昭和十二年四月一日ヨリ市制ヲ布キタルモ便宜市トシテ人口ヲ登載ス
世帯ハ普通世帯ヲ示ス (以下之ニ同ジ)

2. 推計人口郡市別 (十月一日現在)

世帯	昭和十二年			昭和十一年			昭和九年			
	總數	男	女	總數	男	女	總數	男	女	
總數	1 712 700	843 200	869 500	1 713 400	841 800	871 600	1 787 000	862 900	924 100	
南北	佐久	81 100	41 000	40 100	80 400	40 600	39 800	79 100	39 400	39 700
小	佐久	100 600	50 000	50 600	100 600	50 000	50 600	106 800	53 400	53 400
上	伊那	117 600	57 400	60 200	118 100	57 500	60 600	123 200	58 900	64 300
下	伊那	127 400	58 900	68 500	128 600	59 000	69 600	202 900	81 700	121 200
西	伊那	149 100	73 200	75 900	149 600	73 400	76 200	158 900	77 500	81 400
東	伊那	159 300	80 200	79 100	188 400	94 600	93 800	197 100	97 800	99 300
南	伊那	60 800	31 200	29 600	60 500	31 100	29 400	59 900	30 600	29 300
北	伊那	134 500	65 900	68 600	134 400	65 900	68 500	136 600	67 500	69 100
更	伊那	58 500	28 800	29 700	58 500	28 800	29 700	59 700	29 100	30 600
填	伊那	66 000	34 300	31 700	65 200	33 700	31 500	62 100	30 500	31 600
上	伊那	80 700	39 800	40 900	80 400	39 700	40 700	80 600	40 500	40 100
下	伊那	52 500	25 600	26 900	52 900	25 800	27 100	56 000	27 100	28 900
長	伊那	60 000	29 100	30 900	60 000	29 000	31 000	61 200	29 000	32 200
松	伊那	67 600	33 700	33 900	67 200	33 500	33 700	65 600	32 400	33 200
上	伊那	107 800	54 400	53 400	107 300	54 100	53 200	106 400	53 500	52 900
水	伊那	35 700	17 900	17 800	35 600	17 900	17 700	34 800	17 400	17 400
下	伊那	78 800	39 500	39 300	78 000	39 200	38 800	79 800	40 300	39 500
長	伊那	73 900	36 400	37 500	73 600	36 200	37 400	79 100	38 100	41 000
松	伊那	35 500	16 900	18 600	35 400	16 900	18 500	37 200	18 200	19 000
上	伊那	36 100	14 500	21 600	38 700	14 900	23 800	—	—	—
飯	伊那	29 200	14 500	14 700	—	—	—	—	—	—

3. 人口階級別市町村數及其人口

Table showing population statistics by municipality type (City, Town, Village) and population class (e.g., 500以下, 1000-1999, etc.). Columns include 'Municipality Count' and 'Population' for various years (Taisho 7, 10, 14, 18).

4. 町村別世帯及人口 (昭和十年十月一日現在)

Table showing household and population statistics by municipality for October 1, 1935. Columns include 'Municipality', 'Household Count', and 'Population' (Total, Male, Female).

○ハ町 世帯ハ普通世帯ヲ示ス。以下之ニ同シ

4. 町村別世帯及人口 (續)

Continuation of the household and population statistics table, listing municipalities such as 小原郡, 下伊那郡, and 諏訪郡 with their respective household and population data.

○ハ町

4. 町村別世帯及人口 (續)

Table with columns for 世帯 (Households), 人口 (Population), 昭和五年 (Showa 5th Year), and 常住 (Permanent). Rows list various municipalities and their sub-locations, such as 上野, 大和, 南和, etc.

4. 町村別世帯及人口 (續)

Table with columns for 世帯 (Households), 人口 (Population), 昭和五年 (Showa 5th Year), and 常住 (Permanent). Rows list various municipalities and their sub-locations, such as 夏府, 川中, 東西, etc.

5. 年 齡 及 配 偶

年 齡	總 數		未 婚		婚 有	
	總 數	男	女	總 數	男	女
總 數	1 714 000	840 103	873 897	938 689	482 794	455 895
0 - 4	232 074	117 704	114 370	232 074	117 704	114 370
0	48 647	24 693	23 954	48 647	24 693	23 954
1	46 177	23 365	22 812	46 177	23 365	22 812
2	46 024	23 454	22 570	46 024	23 454	22 570
3	46 038	23 216	22 822	46 038	23 216	22 822
4	45 188	22 976	22 212	45 188	22 976	22 212
5 - 9	226 254	113 953	112 301	226 254	113 953	112 301
5	45 468	22 948	22 520	45 468	22 948	22 520
6	44 715	22 467	22 248	44 715	22 467	22 248
7	43 925	22 044	21 881	43 925	22 044	21 881
8	46 908	23 732	23 176	46 908	23 732	23 176
9	45 238	22 762	22 476	45 238	22 762	22 476
10 - 14	192 153	96 508	95 645	192 146	96 508	95 638
10	42 334	21 170	21 164	42 334	21 170	21 164
11	41 162	20 724	20 438	41 162	20 724	20 438
12	39 402	19 824	19 578	39 402	19 824	19 578
13	36 395	18 601	17 794	36 398	18 601	17 792
14	32 860	16 189	16 671	32 855	16 189	16 666
15 - 19	142 568	69 001	73 567	140 709	68 868	71 841
15	33 560	16 444	17 116	33 530	16 443	17 087
16	26 473	12 924	13 549	26 399	13 477	13 922
17	27 831	13 538	14 293	27 606	13 524	14 082
18	26 867	12 842	14 025	26 390	12 808	13 582
19	27 837	13 253	14 584	26 784	13 171	13 613
20 - 24	127 498	58 736	68 772	98 683	53 307	45 376
20	26 253	12 543	13 710	24 358	12 398	11 900
21	25 690	11 277	14 413	23 330	10 929	11 401
22	24 718	11 086	13 632	19 460	10 338	9 122
23	25 611	11 894	13 717	17 697	10 348	7 349
24	25 226	11 926	13 300	14 838	9 294	5 544
25 - 29	117 510	56 860	60 650	33 757	23 594	10 163
25	24 471	11 653	12 818	11 472	7 793	3 679
26	25 396	12 260	13 136	9 034	6 359	2 675
27	24 414	11 797	12 617	6 262	4 489	1 773
28	22 976	11 205	11 771	4 306	3 065	1 241
29	20 253	9 945	10 308	2 683	1 888	795
30 - 34	111 995	55 030	56 965	6 539	4 182	2 357
30	21 674	10 497	11 177	2 023	1 329	694
31	21 129	10 333	10 796	1 392	907	485
32	23 233	11 500	11 733	1 225	770	455
33	23 311	11 538	11 773	1 052	660	392
34	22 648	11 162	11 486	847	516	331
35 - 39	98 199	48 791	49 408	2 623	1 551	1 072
35	21 313	10 563	10 750	701	421	280
36	19 154	9 471	9 683	547	324	223
37	19 414	9 643	9 771	524	300	224
38	19 224	9 545	9 679	456	270	186
39	19 094	9 569	9 525	395	236	159
40 - 44	86 909	43 470	43 439	1 565	903	662
40	18 759	9 431	9 328	351	208	143
41	17 312	8 608	8 704	349	208	141
42	16 639	8 378	8 261	280	154	126
43	17 571	8 842	8 729	291	176	115
44	16 628	8 211	8 417	294	157	137
45 - 49	87 256	43 674	43 582	1 293	713	580
45	18 071	9 179	8 892	283	155	128
46	18 191	9 082	9 109	281	164	117
47	18 097	9 057	9 040	261	143	118
48	17 614	8 720	8 894	253	132	121
49	15 283	7 636	7 647	215	119	96

關 係 別 人 口 (昭和十年十月一日現在)

年 齡	配 偶		死 別		離 別	
	男	女	總 數	男	女	總 數
總 數	320 630	322 284	119 349	31 586	87 763	13 048
0 - 4	—	—	—	—	—	—
0	—	—	—	—	—	—
1	—	—	—	—	—	—
2	—	—	—	—	—	—
3	—	—	—	—	—	—
4	—	—	—	—	—	—
5 - 9	—	—	—	—	—	—
5	—	—	—	—	—	—
6	—	—	—	—	—	—
7	—	—	—	—	—	—
8	—	—	—	—	—	—
9	—	—	—	—	—	—
10 - 14	—	—	—	—	—	—
10	—	—	—	—	—	—
11	—	—	—	—	—	—
12	—	—	—	—	—	—
13	—	—	—	—	—	—
14	—	—	—	—	—	—
15 - 19	126	1 688	10	1	9	35
15	1	28	—	—	—	1
16	1	68	2	—	—	3
17	12	207	1	—	—	5
18	33	429	4	1	3	11
19	79	956	3	—	—	15
20 - 24	5 276	22 830	201	44	157	508
20	143	1 709	18	—	—	25
21	338	2 951	13	4	9	58
22	726	4 426	24	5	19	82
23	1 499	6 193	67	18	49	155
24	2 570	7 551	79	17	62	188
25 - 29	32 492	48 864	878	230	648	1 519
25	3 757	8 852	121	27	94	269
26	5 772	10 181	159	44	115	250
27	7 145	10 510	164	44	120	333
28	7 957	10 162	207	57	150	344
29	7 861	9 159	227	58	169	323
30 - 34	49 602	52 015	2 075	503	1 572	1 764
30	8 974	10 018	317	63	254	342
31	9 191	9 866	341	88	253	339
32	10 476	10 750	408	96	312	374
33	10 600	10 802	500	128	372	357
34	10 361	10 579	509	128	381	352
35 - 39	45 777	44 952	3 346	852	2 494	1 501
35	9 873	9 862	550	133	417	327
36	8 897	8 874	551	147	404	285
37	9 055	8 852	701	186	515	282
38	8 931	8 737	765	195	570	335
39	9 021	8 627	779	191	588	272
40 - 44	40 703	38 062	5 249	1 308	3 941	1 330
40	8 894	8 326	915	219	696	273
41	8 070	7 702	936	226	710	255
42	7 859	7 245	988	258	730	267
43	8 283	7 606	1 150	276	874	241
44	7 597	7 183	1 260	329	931	294
45 - 49	40 101	35 658	8 791	2 295	6 496	1 413
45	8 524	7 467	1 491	376	1 115	306
46	8 388	7 558	1 675	415	1 260	289
47	8 342	7 405	1 796	458	1 338	293
48	7 937	7 175	1 975	542	1 433	274
49	6 910	6 053	1 854	504	1 350	251

5. 年 齡 及 配 偶

年 齡	總 數		未 婚		有 偶		
	總 數	男	女	總 數	男	女	
50-54	78 985	38 221	40 764	1 019	510	509	63 674
50	15 633	7 635	7 998	191	92	99	13 071
51	16 091	7 807	8 284	203	100	103	13 225
52	15 756	7 521	8 235	191	99	92	12 738
53	15 766	7 658	8 108	217	106	111	12 450
54	15 739	7 600	8 139	217	113	104	12 190
55-59	72 888	35 465	37 423	841	445	396	53 232
55	15 160	7 375	7 775	190	96	94	11 557
56	15 226	7 364	7 862	154	79	75	11 343
57	15 145	7 453	7 692	165	92	73	11 172
58	13 490	6 583	6 837	176	93	83	9 566
59	13 947	6 690	7 257	156	85	71	9 594
60-64	53 535	25 618	27 917	631	293	338	33 770
60	12 419	5 975	6 444	161	70	91	8 274
61	12 577	6 100	6 477	139	71	68	8 215
62	10 639	4 998	5 641	134	61	73	6 654
63	9 508	4 495	5 013	116	50	66	5 720
64	8 392	4 050	4 342	81	41	40	4 907
65-69	36 464	16 649	19 815	299	150	149	18 635
65	7 777	3 617	4 160	65	30	35	4 363
66	7 795	3 532	4 213	79	43	36	4 198
67	8 374	3 764	4 610	72	33	39	4 243
68	6 241	2 910	3 331	48	23	25	3 004
69	6 277	2 776	3 501	35	21	14	2 827
70-74	25 192	10 786	14 406	133	55	78	9 918
70	6 493	2 890	3 603	29	8	21	2 852
71	6 199	2 712	3 487	45	21	24	2 525
72	4 743	1 987	2 756	26	10	16	1 815
73	4 215	1 774	2 441	19	8	11	1 529
74	3 542	1 423	2 119	14	8	6	1 197
75-79	15 014	6 218	8 796	86	42	44	4 103
75	3 725	1 654	2 071	20	10	10	1 174
76	3 107	1 319	1 788	21	11	10	903
77	3 133	1 241	1 897	11	5	6	852
78	2 639	1 078	1 611	23	12	11	652
79	2 355	926	1 429	11	4	7	522
80-84	6 918	2 565	4 353	28	13	15	1 200
80	1 965	749	1 216	12	5	7	399
81	1 701	647	1 054	4	3	1	312
82	1 376	506	870	6	3	3	230
83	1 103	386	717	5	2	3	158
84	773	277	496	1	—	1	101
85-89	2 198	748	1 450	8	3	5	214
85	731	268	463	4	1	3	83
86	531	165	366	—	—	—	47
87	452	159	293	3	2	1	42
88	286	88	198	—	—	—	26
89	198	68	130	1	—	1	16
90-94	353	109	244	—	—	—	15
90	124	36	88	—	—	—	7
91	102	29	73	—	—	—	5
92	70	22	48	—	—	—	2
93	37	17	20	—	—	—	1
94	20	5	15	—	—	—	—
95-99	35	6	29	—	—	—	—
95	13	1	12	—	—	—	—
96	9	—	7	—	—	—	—
97	10	—	7	—	—	—	—
98	2	—	2	—	—	—	—
99	1	—	1	—	—	—	—
100以上	2	—	1	—	—	—	—
102	1	—	—	—	—	—	—
104	1	—	—	—	—	—	—

關 係 別 人 口 (續)

年 齡	配 偶		死 別		離 別				
	男	女	總 數	男	女	總 數			
50-54	33 805	29 869	12 855	3 368	9 487	1 437	538	899	50-54
50	6 875	6 196	2 092	542	1 550	279	126	153	50
51	6 985	6 240	2 369	639	1 730	294	83	211	51
52	6 660	6 078	2 547	658	1 889	280	104	176	52
53	6 723	5 727	2 831	730	2 101	268	99	169	53
54	6 562	5 628	3 016	799	2 217	316	126	190	54
55-59	29 742	23 490	17 476	4 734	12 742	1 339	544	795	55-59
55	6 331	5 226	3 127	836	2 291	276	112	164	55
56	6 230	5 113	3 434	946	2 488	295	109	186	56
57	6 269	4 903	3 511	971	2 540	297	121	176	57
58	5 451	4 115	3 457	930	2 527	221	109	112	58
59	5 461	4 133	3 947	1 051	2 896	250	93	157	59
60-64	20 231	13 539	18 130	4 682	13 448	1 004	412	592	60-64
60	4 834	3 440	3 731	973	2 758	253	98	155	60
61	4 920	3 295	4 001	1 020	2 981	222	89	133	61
62	3 933	2 721	3 642	910	2 732	209	94	115	62
63	3 478	2 242	3 497	894	2 603	175	73	102	63
64	3 066	1 841	3 259	885	2 374	145	58	87	64
65-69	11 867	6 768	16 910	4 380	12 530	620	252	368	65-69
65	2 690	1 683	3 207	846	2 361	142	61	81	65
66	2 609	1 589	3 369	868	2 501	149	62	87	66
67	2 688	1 555	3 917	937	2 930	142	56	86	67
68	2 003	1 001	3 092	840	2 252	97	44	53	68
69	1 887	940	3 325	839	2 486	90	29	61	69
70-74	6 682	3 236	14 805	3 914	10 891	336	135	201	70-74
70	1 907	945	3 526	939	2 587	86	36	50	70
71	1 692	833	3 546	969	2 577	83	30	53	71
72	1 232	583	2 842	721	2 121	60	24	36	72
73	1 026	503	2 617	712	1 905	50	28	22	73
74	825	372	2 274	573	1 701	57	17	40	74
75-79	3 084	1 019	10 655	3 033	7 622	170	59	111	75-79
75	887	287	2 494	746	1 748	37	11	26	75
76	676	227	2 140	613	1 527	43	19	24	76
77	623	229	2 238	599	1 639	37	14	23	77
78	492	160	1 985	566	1 419	39	8	21	78
79	406	116	1 798	509	1 289	24	7	17	79
80-84	951	249	5 635	1 530	4 055	55	21	34	80-84
80	314	85	1 538	421	1 117	16	9	7	80
81	245	67	1 370	394	976	15	5	10	81
82	184	46	1 131	317	814	9	2	7	82
83	126	32	931	255	676	9	3	6	83
84	82	19	665	193	472	6	2	4	84
85-89	179	35	1 962	559	1 403	14	7	7	85-89
85	67	16	639	196	443	5	4	1	85
86	38	9	481	126	355	3	1	2	86
87	37	5	406	119	287	1	1	1	87
88	22	4	258	65	193	2	1	1	88
89	15	1	178	53	125	3	3	3	89
90-94	12	3	334	96	238	3	1	2	90-94
90	6	1	117	30	87	—	—	—	90
91	4	1	95	25	70	—	—	—	91
92	1	1	68	21	47	—	—	—	92
93	1	—	34	15	19	—	—	—	93
94	—	—	20	5	15	—	—	—	94
95-99	—	—	35	6	29	—	—	—	95-99
95	—	—	13	1	12	—	—	—	95
96	—	—	9	—	7	—	—	—	96
97	—	—	10	—	7	—	—	—	97
98	—	—	2	—	2	—	—	—	98
99	—	—	1	—	1	—	—	—	99
100以上	—	—	2	—	1	—	—	—	100以上
102	—	—	1	—	—	—	—	—	102
104	—	—	1	—	—	—	—	—	104

6. 年齡階級及配偶關係別人口 (昭和十年十月一日現在)

Table with columns for age groups (年 齡), total population (總 數), and marital status (未 婚, 有 配 偶, 死 別, 離 別). It is divided into three sections: 長 野 縣 (Nagano Prefecture), 長 野 市 (Nagano City), and 松 本 市 (Matsubashi City).

6. 年齡階級及配偶關係別人口 (續)

Table with columns for age groups (年 齡), total population (總 數), and marital status (未 婚, 有 配 偶, 死 別, 離 別). It is divided into two sections: 上 田 市 (Utsunomiya City) and 郡 部 (County Area).

7. 特殊年齢

Table showing special age groups for males, categorized by age (0, 1-5, 6-13, 14, 15-16, 17-19, 20, 21-24, 25-39, 40-59) and region (Total, South-North, etc.).

年齢ハ一年ニ達セザル場合ヲ零歳、二年未滿ヲ一歳、三年未滿ヲ二歳ノ如ク計算シタリ

8. 職業別 (大)

Table showing occupations by gender (Male/Female) and region (Total, South-North, etc.), including categories like Agriculture, Industry, and Commerce.

別人口 (昭和十年十月一日現在)

Table showing population by gender (Male/Female) and age group (60-64, 65+, 0, 1-5, 6-13, 14, 15-19, 20-24, 25-44, 45-49, 60-64, 65+).

分類人口 (昭和五年十月一日現在)

Table showing population classification by gender (Male/Female) and occupation (Commerce, Transportation, Public/Free, Household, Other, None).

9. 職業別 (大分類)

Table showing major and sub-classifications of occupations. Columns include '職業' (Occupation), '總數' (Total), '男' (Male), and '女' (Female). Major categories include Agriculture, Forestry, Fishing, Manufacturing, and Services.

中分類及小分類 人口 (昭和五年十月一日現在)

Detailed table of sub-classifications for various occupations. Columns include '職業' (Occupation), '總數' (Total), '男' (Male), and '女' (Female). It provides granular data for fields like Textile Manufacturing, Metalworking, and Printing.

9. 職 業 別 (大分類)

Table of occupations with columns for industry, total count, male, and female. Includes categories like leather goods, textiles, construction, and various services.

中分類及小分類 人 口 (續)

Table of sub-classifications of occupations with columns for industry, total count, male, and female. Includes detailed roles like ship captain, teacher, doctor, and various administrative positions.

10. 職業別(大分類)人口ノ産業上

職 業	總 數	産業上ノ地位			年						
		雇 主	單 獨	使用人	0-11	12-13	14	15	16-17	18-19	20-24
總 數	1 717 118	198 425	73 849	632 980	524 616	75 196	39 284	36 754	71 739	65 501	133 005
有業者總數	905 254	198 425	73 849	632 980	1 264	19 041	22 527	26 799	57 364	57 420	115 072
農 業	535 842	160 092	20 389	355 361	87	3 203	7 048	9 898	22 574	24 515	53 950
水 産 業	558	87	345	126	—	—	4	6	5	8	32
礦 業	866	71	145	650	—	4	5	10	19	35	94
工 業	196 028	14 964	22 980	158 084	105	12 661	12 583	13 148	25 788	22 564	35 829
商 業	93 819	21 418	23 391	49 010	272	1 505	1 832	2 450	5 325	5 320	10 997
交 通 業	18 581	857	2 384	15 340	—	50	152	324	1 236	1 668	3 740
公 務、自由業	39 593	895	3 244	35 454	48	41	125	271	1 064	2 194	8 641
家事使用人	9 243	—	—	9 243	748	1 484	577	466	853	717	1 021
其ノ他ノ有業者	10 724	41	971	9 712	4	93	201	226	500	399	768
無 業	811 864	—	—	—	523 352	56 155	16 757	9 955	14 375	8 081	17 933
總 數	832 312	189 477	55 758	244 015	263 925	35 662	17 703	16 535	32 873	29 955	60 705
有業者總數	489 250	189 477	55 758	244 015	289	3 508	7 797	11 128	25 147	26 684	57 960
農 業	281 095	154 133	13 411	113 551	40	1 236	4 154	6 025	13 005	13 454	27 138
水 産 業	502	86	343	73	—	—	4	6	5	8	29
礦 業	846	69	145	632	—	4	5	10	19	35	93
工 業	85 506	14 634	19 170	51 702	57	1 058	1 891	2 702	6 549	6 824	13 486
商 業	60 380	18 831	17 279	24 270	88	933	1 327	1 792	3 609	3 323	6 615
交 通 業	17 006	844	2 376	13 786	—	43	109	234	883	1 300	3 314
公 務、自由業	33 069	840	2 248	29 981	30	31	68	129	586	1 363	6 527
家事使用人	1 696	—	—	1 696	71	135	66	33	44	28	81
其ノ他ノ有業者	9 150	40	786	8 324	3	68	173	197	447	349	677
無 業	343 062	—	—	—	263 636	32 154	9 906	5 407	7 726	3 271	2 745
總 數	884 806	8 948	18 091	388 965	260 691	39 534	21 581	20 219	38 866	35 546	72 300
有業者總數	416 004	8 948	18 091	388 965	975	15 533	14 730	15 671	32 217	30 736	57 112
農 業	254 747	5 959	6 978	241 810	47	1 967	2 894	3 873	9 569	11 061	26 812
水 産 業	56	1	2	53	—	—	—	—	—	—	3
礦 業	20	2	—	18	—	—	—	—	—	—	1
工 業	110 522	330	3 810	106 382	48	11 603	10 692	10 446	19 239	15 740	22 343
商 業	33 439	2 587	6 112	24 740	184	572	505	658	1 716	1 997	4 382
交 通 業	1 575	13	8	1 554	—	7	43	90	353	368	426
公 務、自由業	6 524	55	996	5 473	18	10	57	142	478	831	2 114
家事使用人	7 547	—	—	7 547	677	1 349	511	433	809	689	940
其ノ他ノ有業者	1 574	1	185	1 388	1	25	28	29	53	50	91
無 業	468 802	—	—	—	259 716	24 001	6 851	4 548	6 649	4 810	15 188

ノ地位年齢(十七區分)配偶關係

(昭和五年十月一日現在)

年 齡	配 偶 關 係													
	25-29	30-34	35-39	40-44	45-49	50-54	55-59	60-64	65-69	70以上	未 婚	有 配 偶	死 別	離 別
總 數	120 499	104 363	92 132	92 882	85 575	81 164	62 370	46 380	35 705	49 953	950 211	635 646	117 039	14 222
男	98 690	86 393	77 600	79 609	72 879	68 015	49 698	33 045	21 542	18 296	309 928	519 372	64 550	11 404
女	57 534	53 118	50 265	54 076	52 036	50 674	38 175	26 071	17 429	15 189	120 193	362 821	47 148	5 680
農 業	51	53	56	61	68	60	60	47	32	15	73	410	55	20
水 産 業	122	120	126	132	87	64	27	13	7	1	219	586	42	19
礦 業	18 864	14 267	10 900	9 498	7 128	5 584	3 374	1 933	1 108	694	126 727	60 861	5 798	2 642
工 業	11 199	9 984	9 015	9 050	8 128	7 183	4 921	3 087	1 981	1 570	30 250	54 546	7 312	1 711
商 業	3 022	2 289	1 796	1 630	1 124	817	436	182	81	34	7 995	9 996	406	184
交 通 業	6 491	5 131	4 033	3 552	2 682	2 076	1 523	907	420	394	15 413	22 467	1 313	400
公 務、自由業	353	305	316	340	457	487	398	314	208	199	6 316	1 324	1 246	357
家事使用人	1 054	1 126	1 093	1 270	1 169	1 070	784	491	276	200	2 742	6 361	1 230	391
其ノ他ノ有業者	21 809	17 970	14 532	13 273	12 696	13 149	12 672	13 335	14 163	31 657	640 283	116 274	52 489	2 818
無 業	58 975	51 880	45 936	46 489	41 594	40 081	30 457	22 152	16 361	21 049	478 388	316 932	31 442	5 550
男	57 785	51 266	45 412	45 935	40 920	39 161	29 236	20 361	13 870	12 791	151 701	307 908	24 613	5 028
女	28 607	26 124	24 713	26 774	25 771	26 506	20 751	15 317	10 892	10 588	74 536	186 126	17 681	2 752
農 業	45	49	47	54	60	56	53	42	30	14	73	364	45	20
水 産 業	122	117	125	131	82	57	26	13	6	1	218	574	36	18
礦 業	12 171	10 461	8 183	7 092	5 199	4 222	2 653	1 506	903	549	36 432	45 733	2 408	933
工 業	7 156	6 455	5 795	5 816	5 141	4 615	3 253	2 009	1 351	1 102	19 704	37 712	2 378	586
商 業	2 943	2 241	1 747	1 597	1 093	794	423	175	76	34	6 719	9 740	372	175
交 通 業	5 633	4 638	3 675	3 214	2 425	1 896	1 359	825	350	320	10 991	21 013	846	219
公 務、自由業	138	159	162	161	182	166	118	74	46	32	570	913	163	50
家事使用人	970	1 022	965	1 096	967	849	600	400	216	151	2 458	5 733	634	275
其ノ他ノ有業者	1 190	614	524	554	674	900	1 221	1 791	2 491	8 258	326 687	9 024	6 829	522
無 業	61 524	52 483	46 196	46 393	43 981	41 103	31 913	24 228	19 344	28 904	471 823	318 714	85 597	8 672
男	40 905	35 127	32 188	33 674	31 959	28 854	20 462	12 684	7 672	5 505	158 227	211 464	39 937	6 376
女	28 927	26 994	25 552	27 302	26 265	24 168	17 424	10 754	6 537	4 601	45 657	176 695	29 467	2 928
農 業	6	4	9	7	8	4	7	5	2	1	—	46	10	—
水 産 業	—	3	1	1	5	7	1	—	1	—	1	12	6	1
礦 業	6 693	3 806	2 717	2 406	1 929	1 362	721	427	205	145	90 295	15 128	3 390	1 709
工 業	4 043	3 529	3 220	3 234	2 987	2 568	1 668	1 078	630	468	10 546	16 834	4 934	1 125
商 業	79	48	49	33	31	23	13	7	5	—	2 276	256	34	9
交 通 業	858	493	358	338	257	180	164	82	70	74	4 422	1 454	467	181
公 務、自由業	215	146	154	179	275	321	280	240	162	167	5 746	411	1 083	307
家事使用人	84	104	128	174	202	221	184	91	60	49	284	628	546	116
其ノ他ノ有業者	20 619	17 356	14 008	12 719	12 022	12 249	11 451	11 544	11 672	23 399	313 596	107 250	45 660	2 296

11. 產 業 別 (大)

Table with 11 columns: 有業者總數 (Male/Female), 農 業 (Male/Female), 水 產 業 (Male/Female), 礦 業 (Male/Female), 工 業 (Male/Female). Rows include 總 數, 南 北 小 隊 上, 下 西 東 南 北, 更 殖 上 下 上, 下 長 松 上.

分 類) 人 口 (昭和五年十月一日現在)

Table with 12 columns: 商 業, 交 通 業, 公 務、自 由 業, 家 事, 其 他、有 業 者, 無 業. Rows include 總 數, 南 北 小 隊 上, 下 西 東 南 北, 更 殖 上 下 上, 下 長 松 上.

12. 產 業 別 (大分類)

Table with 6 columns: 總 數, 男, 女. Rows include 總 數, 大 分 類 (農 業, 水 產 業, 交 公 家 其 他, 無), 中 分 類 (耕 產 業, 農 業).

中分類及小分類) 人 口 (昭和五年十月一日)

Table with 6 columns: 總 數, 男, 女. Rows include 其 交 公 法 數, 宗 醫 者 其 家 其 無, 小 分 類 (農 業, 林 業, 礦 業, 工 業, 交 通 業, 公 務 自 由 業, 家 事, 其 他 有 業 者, 無 業).

12. 產業別 (大分類)

Table with 7 columns: 總數, 男, 女, 總數, 男, 女. Rows include categories like 建築用、家具用金物製造, 紡織機械器具製造, 電氣機械器具製造, etc.

中分類及小分類 人口 (續)

Table with 7 columns: 總數, 男, 女, 總數, 男, 女. Rows include categories like 質貨、屋金、業業, 質貨、其保、倉庫業, 質貨、其保、倉庫業, etc.

13. 世帯主ノ産業(中分類)

本表ハ世帯主不在ナル世帯及一時宿泊者ヲ

Table showing household statistics by industry. Columns include: 世帯 (Household), 人 (Person) - 總數 (Total), 男 (Male), 女 (Female), 世帯主 (Head of Household) - 男 (Male), 女 (Female), 職業 (Occupation) - 男 (Male). Rows list various industries like 農業 (Agriculture), 工業 (Manufacturing), 商業 (Commerce), etc.

別普通世帯及人口 (昭和五年十月一日)

除キ尙世帯人員二人以上ニ及フ世帯ニ付製表

Table showing household statistics by family type. Columns include: 家 (Family) - 男 (Male), 女 (Female), 族 (Family) - 職業ナキモノ (Without Occupation) - 男 (Male), 女 (Female), 營業使用人 (Business Users) - 男 (Male), 女 (Female), 家事使用人 (Household Users) - 男 (Male), 女 (Female), 同居人 (Co-residents) - 男 (Male), 女 (Female). Rows list various family types like 分 (Division), 類 (Category), etc.

14. 出生地別人口 (昭和五年十月一日)

總數	自市町村生			縣內他市町村生			他府縣生			內地外生		
	總數	男	女	總數	男	女	總數	男	女	總數	男	女
總數	1 132 881	624 938	507 943	444 851	148 633	296 218	130 947	52 772	78 175	8 439	5 969	2 470
南北小嶺上	佐久 51 171	29 119	22 052	20 109	6 676	13 433	4 554	2 137	2 417	438	352	86
伊那	66 441	38 309	28 132	27 197	8 474	18 723	6 684	2 980	3 704	667	478	189
下西東南北	80 230	45 931	34 299	34 345	9 228	25 117	5 775	2 392	3 383	375	220	155
伊那	91 836	48 816	43 020	61 925	18 742	43 183	35 223	8 675	26 548	918	553	365
伊那	108 392	59 076	49 316	35 317	11 565	23 752	7 731	3 256	4 475	864	612	252
伊那	132 070	71 108	60 962	42 586	15 235	27 351	11 231	5 816	5 415	1 304	985	319
伊那	43 494	21 994	21 500	7 964	3 766	4 198	6 968	4 123	2 845	578	435	143
伊那	92 693	53 379	39 314	34 343	9 659	24 684	6 099	2 483	3 616	499	364	135
伊那	39 091	22 474	16 617	16 072	4 764	11 308	2 728	1 224	1 504	495	386	109
伊那	43 064	23 528	19 536	14 805	5 015	9 790	2 466	1 158	1 308	198	139	59
更嶺上下	55 517	32 522	22 995	19 903	5 747	14 156	2 755	1 092	1 663	117	61	56
高水	37 326	21 144	16 182	15 007	4 439	10 568	2 385	914	1 471	81	50	31
高水	39 137	22 114	17 023	18 354	5 196	13 158	2 487	986	1 501	75	48	27
高水	48 991	27 149	21 842	13 033	4 136	8 897	2 586	1 006	1 580	44	31	13
高水	84 138	46 603	37 535	17 300	4 670	12 630	2 665	1 220	1 445	253	193	60
水内	27 731	14 957	12 774	5 459	1 909	3 550	1 600	723	877	43	30	13
水内	42 095	21 626	20 469	20 657	10 525	10 132	10 522	4 892	5 630	638	474	164
水内	31 761	15 934	15 827	29 192	13 744	15 448	10 515	4 997	5 518	673	454	219
水内	17 703	9 155	8 548	11 283	5 143	6 140	5 973	2 698	3 275	179	104	75

15. 縣內出生者ノ縣外(內地)現在數 (昭和五年十月一日)

總數	縣內出生者			縣外(內地)		
	總數	男	女	總數	男	女
總數	221 172	130 734	90 438	1 165	590	575
北青	6 912	4 510	2 402	553	350	203
海森	386	270	116	2 351	1 545	806
岩手	491	319	172	5 046	3 256	1 790
宮城	920	577	343	2 573	1 543	1 030
秋田	219	140	79	438	263	175
山形	351	254	97	541	245	296
福島	1 497	939	558	206	132	74
茨城	2 585	1 518	1 067	162	115	47
栃木	3 088	1 866	1 222	246	148	98
群馬	10 179	4 656	5 523	478	328	150
埼玉	7 529	3 059	4 470	227	145	82
千葉	3 888	2 482	1 406	187	108	79
東京	116 515	72 205	44 310	138	73	65
神奈川	13 650	8 652	4 998	155	98	57
新潟	5 874	3 037	2 837	177	107	70
富山	975	512	463	816	499	318
石川	541	312	229	207	137	70
福山	366	193	173	352	256	96
山崎	4 415	2 486	1 929	314	186	128
梨山	6 117	2 839	3 278	319	215	104
靜岡	3 679	2 161	1 518	345	210	135
愛知	13 597	6 939	6 658	365	238	127
				37	22	15

16. 種別婚姻

年	總數	普通婚姻	入夫婚姻	婚養子婚姻	婚姻百中		
					普通婚姻	入夫婚姻	婚養子婚姻
昭和 8 年	11 911	10 917	337	657	91.4	3.1	5.5
9	12 984	11 817	388	779	91.0	3.0	6.0
10	13 993	12 815	385	793	91.6	2.8	5.7
11	13 307	12 184	377	746	91.6	2.8	5.6
12	16 113	14 741	463	909	91.5	2.9	5.6

17. 月別婚姻

年	總數	月											
		一月	二月	三月	四月	五月	六月	七月	八月	九月	十月	十一月	十二月
昭和 8 年	11 911	1 062	1 201	1 275	1 115	1 252	777	702	658	590	956	867	1 456
9	12 984	1 104	1 351	1 378	1 276	1 346	882	853	771	676	968	891	1 488
10	13 993	1 385	1 375	1 464	1 342	1 401	917	860	808	803	1 079	960	1 599
11	13 307	1 168	1 249	1 416	1 388	1 369	932	838	745	716	1 015	867	1 604
12	16 113	1 310	1 452	1 623	1 273	1 486	966	1 123	1 493	1 301	1 432	1 135	1 519

18. 夫妻相互ノ婚姻前ニ於ケル緣事身分別婚姻

身分	年	妻ノ身分			
		總數	初婚者	死別者	離別者
夫	昭和10年	13 993	13 262	266	465
	11	13 307	12 630	258	418
	12	16 113	15 274	325	510
	昭和10年	12 462	12 195	132	135
	11	11 940	11 701	130	108
	12	14 506	14 163	178	163
身	昭和10年	900	619	107	174
	11	856	594	100	162
	12	969	691	121	156
	昭和10年	629	446	27	156
	11	511	335	28	148
	12	635	418	26	190
身分不詳	昭和10年	2	2	—	—
	11	—	—	—	—
	12	3	2	—	1

19. 年齢各歳別婚姻

Table showing marriage statistics by age group from 1927 to 1933. Columns include year (昭和十二年 to 昭和十年), gender (夫, 妻), and age groups (15歳未満 to 70歳以上).

昭和十二年總數年齡別ノ計ハ符合セザルハ内閣統計局ニ於テ本表ヲ初婚、再婚ノ別ニ表章スル結果右ノ別不明ナル者(夫2妻4)アルニ因ル

20. 種別離婚

Table showing divorce statistics by type from 1928 to 1932. Columns include year, total count, and categories like '離婚者双方婚家ニ留マレ離婚'.

21. 月別離婚

Table showing monthly divorce statistics from 1928 to 1932. Columns include year, total count, and months (一月 to 十二月).

22. 協議上ノ離婚及裁判上ノ離婚

Table showing divorce statistics by method (協議上, 裁判上) and reason (夫ヨリ提起シタルモノ, 妻ヨリ提起シタルモノ) from 1928 to 1932.

23. 年齢階級別離婚

Table showing divorce statistics by age group from 1927 to 1933. Columns include year, gender, age group, and total count.

24. 夫婦關係繼續期間別離婚

Table showing divorce statistics by duration of marriage from 1927 to 1933. Columns include year, total count, and duration categories (一年以上十一年未満, etc.).

25. 月別分娩件數

	總數	一月	二月	三月	四月	五月	六月	七月	八月	九月	十月	十一月	十二月	月不詳
昭和 12 年	55 235	6 452	5 278	5 982	4 302	4 329	3 778	3 910	3 892	4 357	4 588	4 686	3 681	—
單產	55 050	6 430	5 258	5 962	4 292	4 313	3 764	3 895	3 875	4 344	4 574	4 673	3 670	—
複產	185	22	20	20	10	16	14	15	17	13	14	13	11	—

26. 月別出生

	總數	一月	二月	三月	四月	五月	六月	七月	八月	九月	十月	十一月	十二月	月不詳
昭和 8 年	52 472	6 588	5 009	5 867	3 762	3 993	3 552	3 711	3 802	3 943	4 300	4 133	3 812	—
9	51 351	6 062	4 925	5 836	4 085	4 054	3 531	3 716	3 841	4 058	4 137	4 001	3 105	—
10	53 314	6 331	5 027	5 815	3 925	4 089	3 520	3 802	3 869	4 404	4 437	4 632	3 463	—
11	50 891	6 518	5 052	5 276	3 967	3 847	3 511	3 669	3 781	4 075	4 103	3 886	3 206	—
12	52 614	6 177	5 041	5 730	4 070	4 126	3 573	3 697	3 709	4 171	4 394	4 454	3 472	—
男	26 802	3 141	2 505	2 881	2 064	2 155	1 828	1 902	1 876	2 156	2 248	2 329	1 717	—
女	25 812	3 036	2 536	2 849	2 006	1 971	1 745	1 795	1 833	2 015	2 146	2 125	1 755	—

27. 身分別出生

	總數				男				女			
	總數	嫡出子	庶子	私生子	總數	嫡出子	庶子	私生子	總數	嫡出子	庶子	私生子
昭和 8 年	52 472	50 422	1 333	717	26 845	25 791	698	356	25 627	24 631	635	361
9	51 351	49 380	1 272	699	26 184	25 219	635	330	25 167	24 161	637	369
10	53 314	51 343	1 265	706	27 247	26 249	645	353	26 067	25 094	620	353
11	50 891	49 073	1 174	644	26 132	25 234	589	309	24 759	23 839	585	335
12	52 614	50 928	1 105	581	26 802	25 920	573	309	25 812	25 008	532	272

28. 父又ハ母ノ職業別出生

	總數	農業	水産業	礦業	工業	商業	交通業	公務、自由業	家事、使用人	其ノ他ノ有業者	無業	
昭和 12 年	52 614	32 352	23	39	6 696	5 153	1 634	5 109	2	931	675	
男	總數	26 802	16 490	9	21	3 395	2 640	817	2 607	—	467	356
	嫡出子	25 920	16 150	9	18	3 266	2 523	795	2 571	—	434	154
	庶子	573	257	—	3	117	97	22	33	—	31	13
	私生子	309	83	—	—	12	20	—	3	—	2	189
女	總數	25 812	15 862	14	18	3 301	2 513	817	2 502	2	464	319
	嫡出子	25 008	15 542	14	18	3 192	2 427	784	2 455	1	428	147
	庶子	532	241	—	—	98	74	33	44	—	32	10
	私生子	272	79	—	—	11	12	—	3	1	4	162

29. 月別死産

	總數	一月	二月	三月	四月	五月	六月	七月	八月	九月	十月	十一月	十二月	月不詳
昭和 8 年	3 078	306	279	307	279	237	222	260	242	222	239	234	251	—
9	3 139	354	314	282	278	262	216	225	227	228	276	228	249	—
10	2 955	304	259	287	260	224	197	209	236	238	240	254	247	—
11	2 760	261	268	252	231	211	210	212	190	222	233	215	255	—
12	2 807	297	257	273	242	219	219	228	200	199	208	245	220	—

30. 身分及懷孕月數別死産

	總數				男				女				男女不詳				
	總數	嫡出子	庶子	私生子	總數	嫡出子	庶子	私生子	總數	嫡出子	庶子	私生子	總數	嫡出子	庶子	私生子	
昭和 8 年	3 078	2 652	98	328	1 655	1 440	49	166	1 418	1 209	49	160	5	3	—	2	
9	3 139	2 749	94	296	1 736	1 526	55	155	1 397	1 218	39	140	6	5	—	1	
10	2 955	2 587	95	273	1 594	1 390	55	149	1 357	1 196	39	122	4	1	1	2	
11	2 760	2 449	82	229	1 474	1 320	41	113	1 278	1 122	40	116	8	7	1	—	
12	2 807	2 490	83	234	1 503	1 319	50	134	1 303	1 170	33	100	1	1	—	—	
七箇月未満	總數	863	748	24	91	460	392	17	51	402	355	7	40	1	1	—	—
	三箇月	38	30	—	8	28	22	—	6	10	8	—	2	—	—	—	—
	四箇月	166	147	3	16	89	78	1	10	77	69	2	6	—	—	—	—
	五箇月	260	229	5	26	145	127	4	14	114	101	1	12	1	1	—	—
	六箇月	399	342	16	41	198	165	12	21	201	177	4	20	—	—	—	—
	七箇月以上	總數	1 944	1 742	59	143	1 043	927	33	83	901	815	26	60	—	—	—
七箇月以上	七箇月	414	370	14	30	231	205	7	19	183	165	7	11	—	—	—	—
八箇月	424	375	14	35	226	202	7	17	198	173	7	18	—	—	—	—	
九箇月	1 101	992	31	78	584	518	19	47	517	474	12	31	—	—	—	—	
十箇月以上	5	5	—	—	2	2	—	—	3	3	—	—	—	—	—	—	

31. 月別死亡

	總數	一月	二月	三月	四月	五月	六月	七月	八月	九月	十月	十一月	十二月	月不詳
昭和 8 年	27 708	2 526	2 374	2 639	2 272	2 208	2 014	2 296	2 669	2 290	2 063	2 021	2 336	—
9	29 164	2 745	2 797	2 946	2 509	2 254	2 132	2 404	2 583	2 260	2 189	2 113	2 232	—
10	27 422	2 476	2 367	2 479	2 177	2 069	2 007	2 288	2 665	2 234	2 175	2 029	2 456	—
11	28 787	2 817	3 077	2 950	2 315	2 164	2 079	2 305	2 445	2 250	2 158	2 015	2 212	—
12	27 730	2 266	2 172	2 475	2 248	2 194	2 126	2 237	2 756	2 344	2 176	2 196	2 539	1
男	14 203	1 168	1 117	1 266	1 183	1 168	1 080	1 159	1 386	1 171	1 116	1 082	1 306	1
女	13 527	1 098	1 055	1 209	1 065	1 026	1 046	1 078	1 370	1 173	1 060	1 114	1 233	—

32. 年 齡 各 歲

	昭和十二年			昭和十一年			昭和十年		
	總數	男	女	總數	男	女	總數	男	女
總數	27 730	14 203	13 527	28 787	14 708	14 079	27 422	14 093	13 329
年 齡									
0	4 453	2 452	2 001	4 795	2 590	2 205	4 769	2 615	2 154
1	1 455	777	678	1 612	833	779	1 461	749	712
2	773	375	398	796	412	384	803	400	403
3	525	289	236	518	253	265	502	263	239
4	338	175	163	330	165	165	326	160	166
5	231	112	119	224	110	108	245	119	126
6	170	81	89	168	96	72	176	103	73
7	156	82	74	116	65	51	148	81	67
8	114	61	53	92	50	42	107	52	55
9	93	47	46	109	56	53	98	48	50
10	88	42	46	79	48	31	78	41	37
11	80	33	47	77	45	32	72	35	37
12	72	34	38	77	29	48	75	34	41
13	110	40	70	109	49	60	103	40	63
14	135	37	98	112	44	68	117	53	64
15	171	80	91	168	53	115	175	71	104
16	203	97	106	227	102	125	215	97	118
17	234	101	133	234	112	122	190	79	111
18	206	85	121	234	98	136	229	107	122
19	257	125	132	243	101	142	251	120	131
20	240	126	114	278	133	145	219	109	110
21	262	127	135	226	101	125	271	122	149
22	234	124	110	273	133	140	219	107	112
23	233	108	125	246	127	119	240	123	117
24	209	112	97	233	107	126	216	100	116
25	212	88	124	238	119	119	219	114	105
26	222	115	107	184	81	103	154	79	75
27	180	93	87	185	94	91	167	85	82
28	163	77	86	163	96	67	151	73	78
29	144	76	68	151	71	80	128	62	66
30	153	69	84	162	79	83	122	51	71
31	117	59	58	134	71	63	155	80	75
32	132	62	70	139	68	71	144	71	73
33	128	62	66	143	80	63	130	59	71
34	150	69	81	136	58	78	139	61	78
35	128	62	66	141	64	77	124	69	55
36	139	59	80	149	69	80	122	57	65
37	140	62	78	123	62	61	134	70	64
38	153	82	71	126	60	66	110	55	55
39	127	62	65	127	53	74	143	66	77
40	153	74	79	142	68	74	116	53	63
41	146	72	74	166	85	81	140	67	73
42	139	68	71	133	52	81	122	68	54
43	129	64	65	159	87	72	145	73	72
44	143	74	69	150	73	77	139	71	68
45	134	67	67	147	85	62	166	87	79
46	147	74	73	166	87	79	178	93	85
47	180	105	75	200	108	92	195	111	84
48	225	130	95	169	80	89	188	107	81
49	202	102	100	204	114	90	195	110	85
50	236	137	99	228	115	113	245	141	104
51	212	105	107	211	99	112	245	131	114
52	242	128	114	248	145	103	261	141	120
53	280	155	125	275	154	121	290	173	117
54	260	147	113	272	174	98	244	145	99

別 死 亡

年 齡	昭和十二年			昭和十一年			昭和十年		
	總數	男	女	總數	男	女	總數	男	女
5 5	263	140	123	301	163	138	323	181	142
5 6	302	177	125	317	178	139	318	186	132
5 7	351	207	144	341	185	156	318	202	116
5 8	360	204	156	345	208	137	326	187	139
5 9	345	215	130	393	241	152	340	186	154
6 0	384	240	144	436	247	189	366	201	165
6 1	404	222	182	414	232	182	412	230	182
6 2	461	245	216	446	254	192	350	201	149
6 3	401	208	193	379	212	167	351	212	139
6 4	401	205	196	370	200	170	353	191	162
6 5	373	197	176	383	224	159	338	197	141
6 6	384	214	170	440	239	201	400	219	181
6 7	392	213	179	425	233	192	425	233	192
6 8	419	218	201	391	215	176	367	173	194
6 9	447	222	225	391	211	180	399	205	194
7 0	397	214	183	442	257	185	422	216	206
7 1	434	232	202	476	238	238	436	232	204
7 2	476	260	216	510	259	251	385	207	178
7 3	445	243	202	420	214	206	358	190	168
7 4	369	184	185	381	154	227	350	168	182
7 5	351	179	172	383	189	194	416	196	220
7 6	324	148	176	396	179	217	339	169	170
7 7	366	185	181	392	200	192	382	180	202
7 8	353	152	201	390	173	217	337	158	179
7 9	362	144	218	365	160	205	343	160	183
8 0	317	144	173	301	127	174	326	136	190
8 1	287	116	171	307	142	165	278	110	168
8 2	248	113	135	282	120	162	249	111	138
8 3	227	98	129	245	101	144	220	86	134
8 4	213	76	137	184	77	107	181	66	115
8 5	159	58	101	176	69	107	168	73	95
8 6	146	60	86	152	69	83	144	53	91
8 7	111	38	73	141	55	86	95	31	64
8 8	80	25	55	81	30	51	86	25	61
8 9	61	29	32	73	26	47	55	23	32
9 0	43	12	31	55	16	39	57	22	35
9 1	33	11	22	37	11	26	29	10	19
9 2	26	11	15	27	9	18	19	4	15
9 3	23	6	17	21	8	13	15	5	10
9 4	11	5	6	7	2	5	8	2	6
9 5	7	6	1	6	2	4	10	1	9
9 6	5	1	4	3	1	2	3	1	2
9 7	1	—	1	3	—	1	3	—	—
9 8	5	1	4	2	—	2	1	—	—
9 9	2	2	—	1	—	1	2	—	—
100	—	—	—	—	—	—	—	—	—
101	—	—	—	—	—	—	—	—	—
102	—	—	—	2	2	—	1	1	—
103	—	—	—	—	—	—	—	—	—
104	—	—	—	—	—	—	1	—	1
105	—	—	—	—	—	—	—	—	—
106	—	—	—	—	—	—	—	—	—
107	—	—	—	1	1	—	—	—	—
108	—	—	—	—	—	—	—	—	—
109	—	—	—	—	—	—	—	—	—
114	—	—	—	1	—	1	—	—	—
不詳	3	2	1	5	4	1	1	—	1

33. 年齢階級別死亡

Table showing age-specific death statistics for 1921, 1922, and 1923. Columns include year, sex, and age group, with rows for total deaths and specific age ranges from 0-4 to 95+.

34. 年齢及身分別小兒(五歳未満)死亡

Table showing infant death statistics by age and sex for 1921, 1922, and 1923. Columns include year, sex, and death date, with rows for total deaths and specific age ranges from 1 day to 5 years.

△身分不詳

35. 職業別(中分類)死亡

Table showing death statistics by occupation for 1921 and 1922. Columns include year, sex, and occupation, with rows for total deaths and specific occupational categories like agriculture, industry, and commerce.

36. 原因 (大分類)

	總數			1. 傳染病及寄			2. 癌腫其病他			3. 性分患ノ レ疾障泌全身 ウ患碍腺其 マ、ノノ病 テ、ノノ病 ス榮内疾他		
	總數	男	女	總數	男	女	總數	男	女	總數	男	女
昭和 8 年	27 708	14 077	13 631	3 699	1 797	1 902	1 427	724	703	190	105	85
9	29 164	14 840	14 324	3 865	1 885	1 980	1 479	774	705	203	103	100
10	27 422	14 093	13 329	3 853	1 888	1 965	1 539	797	742	186	89	97
11	28 787	14 708	14 079	4 090	1 981	2 109	1 481	778	703	196	105	91
12	27 730	14 203	13 527	3 871	1 880	1 982	1 540	756	784	210	101	109

36. 原因 (大分類)

	9. 消化器ノ疾			10. 泌尿生殖器			11. 妊娠及疾産			12. 皮膚疾 疥癬及 皮膚下ノ			13. 骨ノ 及疾 運動器		
	總數	男	女	總數	男	女	總數	男	女	總數	男	女	總數	男	女
昭和 8 年	4 782	2 374	2 408	1 710	837	873	128	—	128	58	29	29	64	30	34
9	4 702	2 397	2 305	1 740	805	935	129	—	129	61	34	27	68	31	37
10	4 089	2 096	1 993	1 568	758	810	111	—	111	69	44	25	68	35	33
11	4 408	2 230	2 178	1 490	721	769	121	—	121	56	35	21	60	38	22
12	4 459	2 314	2 145	1 437	683	754	128	—	128	65	34	31	83	44	39

37. 原因 (中分類)

	總數			1. 腸チフチブス及ス		2. 發疹チブス		3. 痘疹		4. 麻疹		5. 猩紅熱	
	總數	男	女	男	女	男	女	男	女	男	女	男	女
昭和 8 年	27 708	14 077	13 631	62	65	—	—	—	—	31	35	6	5
9	29 164	14 840	14 324	52	50	—	—	—	—	63	61	5	5
10	27 422	14 093	13 329	42	36	—	—	—	—	83	82	3	4
11	28 787	14 708	14 079	50	72	—	—	—	—	70	62	5	2
12	27 730	14 203	13 527	43	52	—	—	—	—	48	66	7	8

別 死 亡

	4. 血臟器ノ 及造疾血			5. ア中他毒 ル毒ノ コ及慢 1其性 ルノ中			6. 神覺器 系ノ疾 感患			7. 血患 行器ノ 疾			8. 呼吸器 ノ疾		
	總數	男	女	總數	男	女	總數	男	女	總數	男	女	總數	男	女
69	43	26	5	4	1	5 175	2 767	2 408	1 255	635	620	2 991	1 580	1 411	
71	35	36	5	5	—	5 224	2 784	2 440	1 372	658	714	3 775	2 047	1 728	
78	42	36	5	2	3	5 155	2 733	2 422	1 264	647	617	3 478	1 898	1 580	
68	34	34	4	3	1	5 120	2 733	2 387	1 386	678	708	3 855	2 065	1 790	
75	28	47	6	6	—	5 153	2 738	2 415	1 296	661	635	3 316	1 773	1 543	

別 死 亡 (續)

	14. 先天性畸形			15. 乳疾兒 固有ノ			16. 老衰			17. 外因 死			18. 不及因 明不ノ詳 診ノ斷原		
	總數	男	女	總數	男	女	總數	男	女	總數	男	女	總數	男	女
85	55	30	1 596	866	730	2 308	961	1 347	1 176	758	418	990	512	478	
102	60	42	1 656	894	762	2 564	1 078	1 486	1 164	763	401	984	487	497	
98	61	37	1 621	890	731	2 236	961	1 275	1 163	755	408	841	397	444	
97	60	37	1 626	913	713	2 554	1 061	1 493	1 228	792	436	947	481	466	
109	66	43	1 454	795	659	2 394	1 042	1 352	1 273	831	442	861	442	419	

別 死 亡

	6. 百日咳		7. デフテリア		8. 流行性感目		9. 赤痢及疫痢		10. ベスト		11. 呼吸器ノ結核 支ツ合 管ノ淋 及氣管 腺		12. 其核 ノ他ノ 結核		13. 微毒	
	男	女	男	女	男	女	男	女	男	女	男	女	男	女	男	女
36	38	80	74	34	32	14	19	—	—	866	907	359	475	67	28	
57	72	106	89	79	83	25	22	—	—	862	852	358	520	54	29	
131	193	75	89	17	17	28	19	—	—	817	798	400	475	56	35	
150	173	83	78	57	74	30	30	—	—	858	873	388	498	50	32	
134	110	83	81	11	12	27	30	—	—	825	849	427	513	57	29	

37. 原因 (中分類)

Table with 14 columns (14-20) and 5 rows (昭和8-12). Columns include categories like 14. 産ノヲ除ク (産ニヨルモ), 15. マラリヤ, 16. ヨル疾息 (寄生原虫及ニ), 17. 其染病 (他ノ寄生), 18. 痛悪性 (腫瘍ノ), 19. 良悪別 (腫瘍ノ), 20. 急ウマ (急性).

37. 原因 (中分類)

Table with 7 columns (29-35) and 5 rows (昭和8-12). Columns include categories like 29. 其性中 (他ノ毒ノ慢), 30. 腫核 (除ク), 31. 脊 (進行性), 32. 塞出 (血腫), 33. 麻痺性 (癱瘓), 34. 早其神 (發性), 35. 癩病.

37. 原因 (中分類)

Table with 7 columns (44-49) and 5 rows (昭和8-12). Columns include categories like 44. 心臓 (除ク), 45. 冠狀 (除ク), 46. 其行 (器ノ), 47. 氣管 (支炎), 48. 肺 (炎), 49. 肋 (膜炎).

別 死 亡 (續)

Table with 8 columns (21-28) and 5 rows. Columns include categories like 21. チス及 (痛風), 22. 糖 (尿病), 23. ビタ (ミ), 24. 甲甲 (腺ノ), 25. 其身 (他ノ), 26. 貧 (血), 27. 白ノ及 (他ノ), 28. ア中 (毒).

別 死 亡 (續)

Table with 7 columns (36-43) and 5 rows. Columns include categories like 36. 其經 (系ノ), 37. 眼ノ (疾), 38. 心 (囊炎), 39. 急膜 (心), 40. 慢膜 (心), 41. 心筋 (疾), 42. 冠疾 (心), 43. 其臟 (他ノ).

別 死 亡 (續)

Table with 7 columns (50-57) and 5 rows. Columns include categories like 50. 其吸 (器ノ), 51. 胃腸 (及), 52. 下痢 (及), 53. 下及 (腸), 54. 蟲糞 (突), 55. 脫閉 (塞), 56. 肝 (硬), 57. 其臟 (他ノ).

37. 原因 (中分類)

	58. 其化器ノ他ノ疾患		59. 腎臟炎		60. 尿管ノ他ノ疾患 (尿管ニヨル)		61. 尿管ノ他ノ疾患 (尿管ニヨル)		62. 膀胱ノ疾患 (尿管ヲ除ク)		63. 尿道ノ疾患	
	男	女	男	女	男	女	男	女	男	女	男	女
昭和 9 年	434	482	779	797	33	33	—	2	22	11	—	1
8	404	466	759	866	26	40	1	1	11	9	2	—
10	415	402	702	744	25	37	2	1	24	11	3	—
11	380	411	663	695	29	40	1	—	22	17	2	1
12	382	420	631	685	29	32	3	—	17	12	2	—

37. 原因 (中分類)

	72. 結核性ノ他ノ疾患 (骨及肺臓器)		73. 先天性畸形		74. 先天性弱質 (一歳未満)		75. 早産 (一歳未満)		76. 産後ノ他ノ疾患 (三ヶ月未満)		77. 其ノ他ノ疾患 (三ヶ月未満)	
	男	女	男	女	男	女	男	女	男	女	男	女
昭和 8 年	30	34	55	30	708	582	34	31	3	3	121	114
9	31	37	60	42	740	625	34	42	2	3	118	92
10	35	33	61	37	714	594	42	40	4	3	130	94
11	38	22	60	37	708	570	60	41	6	2	139	100
12	44	39	66	43	604	529	62	36	9	5	120	89

38. 前年以前ノ出生

	總數	出生ノ年													
		昭和十一年		昭和十年		昭和九年		昭和八年		昭和七年		昭和六年以前			
		男	女	男	女	男	女	男	女	男	女	男	女		
昭和 8 年	1 132	582	550	—	—	—	—	—	—	—	—	182	158	400	392
届出ノ年	9	1 037	536	501	—	—	—	—	134	130	100	97	302	274	
10	1 087	547	540	—	—	—	171	144	74	77	56	80	246	239	
11	1 105	541	564	—	—	171	146	64	88	63	63	45	59	198	208
12	1 206	585	621	161	164	86	112	57	82	54	50	62	50	165	163

別 死 亡 (續)

	64. 瘧疾ノ他ノ疾		65. 生殖器ノ疾 (花柳病性)		66. 産後ノ他ノ疾 (産中ノ不)		67. 産血ニヨル出		68. 産褥熱		69. 産後中毒 (子癇等)		70. 其ノ他ノ疾患		71. 皮膚病及皮膚下ノ	
	男	女	男	女	男	女	男	女	男	女	男	女	男	女	男	女
昭和 9 年	3	—	—	29	—	15	—	35	—	33	—	31	—	14	29	29
8	5	—	1	19	—	16	—	34	—	28	—	24	—	27	34	27
10	2	—	—	17	—	9	—	31	—	24	—	32	—	15	44	25
11	3	—	1	16	—	11	—	52	—	28	—	23	—	7	35	21
12	1	—	—	15	—	7	—	42	—	36	—	26	—	17	34	31

別 死 亡 (續)

	78. 老衰		79. 自殺		80. 他殺		81. 不慮ノ傷害		82. 自他ノ不明ノ死		83. 戦傷死		84. 刑死		85. 不明ノ死	
	男	女	男	女	男	女	男	女	男	女	男	女	男	女	男	女
昭和 8 年	961	1 347	281	201	2	4	473	213	2	—	—	—	—	—	512	478
9	1 078	1 486	248	176	5	6	509	218	1	1	—	—	—	—	487	497
10	961	1 275	270	178	9	2	474	228	2	—	—	—	—	—	397	444
11	1 061	1 493	289	193	11	14	492	229	—	—	—	—	—	—	481	466
12	1 042	1 352	290	194	13	20	526	228	2	—	—	—	—	—	442	419

39. 前年以前ノ死亡

	總數	死亡ノ年													
		昭和十一年		昭和十年		昭和九年		昭和八年		昭和七年		昭和六年以前			
		男	女	男	女	男	女	男	女	男	女	男	女		
昭和 8 年	48	19	29	—	—	—	—	—	—	—	—	9	8	10	21
届出ノ年	9	65	41	24	—	—	—	—	—	—	—	19	10	4	2
10	46	20	25	—	—	—	—	10	7	2	2	—	—	1	8
11	55	27	28	—	—	—	—	10	14	3	—	1	1	1	12
12	71	35	36	19	17	5	6	1	3	1	3	—	—	1	9

△ 男女合算シテ總數ニ符合セサルハ總數中ニ男女不詳者ヲ含ムニ由ル

附 錄

1. 本縣管轄ノ沿革

國	郡	市	明治九年以降	自明治五年至明治八年	明治四年	明治三年	明治二年	明治元年	
信	南	諏訪郡一圓及東筑摩郡ノ内				七月十四日 高島縣		{ 高島藩	
		東筑摩、南北安曇、上伊那四郡ノ内				七月十四日 松本縣		{ 松本藩	
		下伊那郡ノ内				七月十四日 飯田縣		{ 飯田藩	
		上伊那、東筑摩二郡ノ内			十一月廿日 筑摩縣	七月十四日 高遠縣		{ 高遠藩	
		下伊那郡ノ内				七月十四日 名古屋縣	十二月 名古屋藩	{ 高須藩 { 名古屋藩	
	部	西筑摩郡一圓							名古屋藩取轄所
		上下伊那、東筑摩三郡ノ内							七月二日 伊那縣
		南北佐久、小縣、更級、埴科 上下高井、上下水内九郡ノ内							松代藩預所
		上下高井、上下水内四郡ノ内							水野春四郎采地
		北佐久郡ノ内					九月十七日 中野縣	六月二十四日 伊那縣	内藤箭之丞采地
濃	同上		八月二十一日 長野縣		六月二十二日 長野縣			松平榮之助采地	
	北佐久、小縣二郡ノ内							仙石政雄采地	
	小縣郡ノ内							松平忠厚采地	
	更級郡ノ内								
國	部	南佐久郡ノ内			十一月廿日 長野縣			{ 龍岡藩	
		更級、埴科、上下高井、上水内五郡ノ内						{ 松代藩	
	上下水内二郡ノ内					七月十四日 松代縣		{ 飯山藩	
	北佐久、小縣二郡ノ内					七月十四日 飯山縣		{ 小諸藩	
	小縣、更級二郡ノ内					七月十四日 小諸縣		{ 上田藩	
	南北佐久、小縣三郡ノ内					七月十四日 上田縣		{ 岩村田藩	
	上下高井二郡ノ内					七月十四日 岩村田縣		{ 須坂藩	
	同上					七月十四日 須坂縣		{ 椎谷藩	

藩治ノ當初ニアリテ本縣ノ大部ハ本國松代氏 眞田氏 戸田氏 松平氏 飯田氏 堀高島氏 諏訪氏 高遠氏 内藤氏 小諸氏 牧野氏 岩村田氏 京橋氏 飯山氏 本多氏 須坂氏 堀龍岡氏 大給氏 ノ十一藩及尾州名古屋濃州高須越後ノ椎谷三藩ノ分封管治スル所タリシト雖尙奥州白河藩ノ所管(下伊那郡ノ内)本國諸藩ノ預リ地代官支配地及徳川氏旗下ノ氏ガ采地ニ屬スルモノ等所在交錯其間ニアル亦少シトモ明治元年二月上下伊那及東筑摩ノ三郡中白河藩ノ管地以下諸藩ノ預地代官支配地及幕臣采地等ヲ舉ゲテ名古屋藩取轄所ノ所管ニ付シ更ニ同年八月新タニ伊那縣ヲ置キ南北佐久、小縣、更級、埴科、上下高井及上水内九郡ノ内、中野、御影、中之條ノ三支配地及小諸藩ノ預リ地ヲ其治下ニ移ス(表中繁ヲ避ケ之ヲ省略ス)同二年六月廿四日伊那縣ヲ再置シ元ノ同縣管地ノ外名古屋藩取轄所ノ所轄松代藩ノ預リ地及旗下水野氏以下四氏ノ采地ヲ併ス同三年九月十七日別ニ中野縣ヲ置キ北部九郡中伊那縣ノ管下ニアルモノヲ割キテ之ヲ管ス同年十二月高須藩ノ管地ヲ名古屋藩ニ移シ同四年六月中野縣ヲ長野縣ト改稱ス次デ七月廢藩置縣ニ際シ各藩ヲ改メテ縣ト稱ス即チ高島、松本、飯田、高遠、名古屋、松代、飯山、小諸、上田、岩村田、須坂、椎谷ノ十二縣是ナリ既ニシテ同十一月二十日長野縣、伊那縣及他ノ十二縣ヲ廢シ更ニ全國ヲ兩分シテ筑摩、長野ノ兩縣ヲ置キ南部七郡ヲ筑摩縣ニ付シ北部九郡ヲ長野縣ニ屬セシム筑摩、長野ノ兩縣接壤治ヲ爲スコト殆ド五載 同九年八月二十一日筑摩縣ヲ長野縣ニ併ス此ニ至リテ信濃國一圓始メテ長野縣ノ所管ニ屬セリ

(上文申北部トハ南北佐久、小縣、更級、埴科、上下高井及上下水内郡、又南部七郡トハ諏訪、上下伊那、東西筑摩、南北安曇ノ諸郡ヲ總稱シ小縣郡中ニ上田市、上水内郡中ニ長野市、東筑摩郡中ニ松本市ヲ諏訪郡中ニ岡谷市、下伊那郡中ニ飯田市ヲ包含ス)

2. 地 勢

境域 長野縣ハ本州ノ中樞ニ位スル大縣ニシテ東ハ群馬、埼玉、山梨、西ハ岐阜、南ハ静岡、愛知、北ハ新潟、富山ノ八縣ニ界ヲ接シ地形南北ニ長ク廣袤大約東西 170 軒(東端下高井郡櫻村ヨリ西端西筑摩郡王瀧村ニ至ル)南北 212 軒(北端下水内郡本内村大字北信ヨリ南端下伊那郡平岡村大字平岡ニ至ル)其ノ面積 13 626.13 方軒ニシテ本邦内地總面積ノ千分ノ四十六弱ニ當リ北海道ヲ除クトキハ岩手、福島ノ兩縣ニ次ギ全國第三位ニアリ

南北佐久、小縣、上下高井ノ五郡及上田市ハ東ニ據リ西筑摩、南北安曇ノ三郡ハ西ニ連リ諏訪、上下伊那ノ三郡岡谷市及飯田市ハ南ニ境シ、上下水内ノ二郡及長野市ハ北ヲ割シ東筑摩、更級、埴科ノ三郡及松本市ハ中央ニ在リ

山脈及河川 本縣ハ日本南北兩山系ノ對曲地ニ當リ縣内山嶽重疊起伏シ更ニ富士火山脈ハ本縣ノ略中央ヲ南北ニ縱斷シ八ヶ嶽火山叢、妙高火山叢ヲ噴起シ、又群馬縣ノ境ニハ那須火山脈中ノ名山、淺間山、四阿山、白根山ヲ起シ、西方岐阜縣トノ境ニハ飛騨火山脈飛騨山脈中ノ高峯ト錦嶺シテ、豪壯ナル「日本アルプス」ノ峻嶺トナリ、高原性ノ地形ヲナシ本州中部地方ノ諸大川ノ水源ヲ涵養ス、各平地ハ之ニ等豪壯ナル山々ニ圍繞セラレ何レモ一割ヲナシ、概ネ海拔四百五十米以上ノ高位ニアリテ氣象、産業、縣民ノ氣風、延ヒテハ縣治沿革ニ重大ナル影響ヲ與フ

天龍川ハ源ヲ諏訪湖ニ發シ、南勢山系ニ屬スル赤石、木曾ノ兩山脈ノ間ヲ南流シテ伊那地方ノ河成平原ヲ作り、静岡縣ニ入リテ遠州灘ニ注グ、木曾川ハ「日本アルプス」ト木曾山脈ノ間ヲ峽流シテ本縣地方ノ谷平地ヲナス、諏訪地方ハ八ヶ嶽火山叢ト赤石山脈トノ間ニ介在シテ、諏訪湖ヲ中心トセル盆地ヲナス、犀川ハ其ノ上流ヲ奈良井川ト云ヒ梓、高瀬ノ諸支流ヲ合シテ日本アルプスノ東麓ニ沿ヒ松本平ヲ灌漑ス、千曲川ノ上流ハ佐久小縣ノ平ヲ流レテ坂城ノ峽谷ヲ北流シ犀川、裾花、市川、松川、夜間瀬ノ諸川ヲ併セテ北進シ新潟縣ヲ過ギテ日本海ニ注グ

3. 歷 代 長 官

在 職 年 月	官 名	氏 名	在 職 年 月	官 名	氏 名
自明治四年十一月至明治八年十一月 (同六年三月權令ニ昇ル)	筑摩縣事	永井盛輝	自大正二年四月至同三年四月	知事	依田銚次郎
自同八年十一月至同十年	同縣事	高井惟矩	自同三年四月至同四年八月	同	力石雄一郎
自同四年十一月至同六年六月	長野縣令	立木兼善	自同四年八月至同十年五月	同	赤星典太
自同六年六月至同十四年七月 (同八年七月權令ニ昇ル)	參事	楡崎寬直	自同十年五月至同十一年十月	同	岡田忠彦
自同十四年七月至同十七年十月	令	大野誠	自同十一年十月至同十三年七月	同	本間利雄
自同十七年十月至同廿二年十二月 (同十九年七月知事ト改ム)	令	木梨精一郎	自同十三年七月至同十五年八月	同	梅谷光貞
自同廿二年十二月至同廿四年四月	知事	内海忠勝	自同十五年八月至昭和二年四月	同	高橋守雄
自同廿四年四月至同廿九年二月	同	淺田徳則	自昭和二年四月至同四年七月	同	千葉了
自同廿九年二月至同三十年四月	同	高崎親章	自同四年七月至同六年八月	同	鈴木信太郎
自同三十年四月至同卅一年七月	同	權藤貫一	自同六年八月至同八年八月	同	石垣倉治
自同卅一年七月至同卅二年八月	同	關山勇	自同八年八月至同十年一月	同	岡田周造
自同卅二年八月至同卅五年二月	同	押川則吉	自同十年一月至同十一年三月	同	大村清一
自同卅五年二月至同卅八年九月	同	關清英	自同十一年三月至同十三年一月	同	近藤敏介
自同卅八年九月至同四十四年七月	同	大山綱昌	自同十三年一月至同年十二月	同	大村清一
自同四十四年七月至大正二年三月	同	千葉貞幹	自同年十二月現 今	同	富田健治

昭和十四年三月廿八日印刷

昭和十四年三月卅一日發行

長 野 縣

長野市新田町一一〇三番地

印刷者 平井佐太郎

長野市旭町乙一番地

印刷所 長新印刷社

財政部以重訂 華北平津部

行政區劃分 呈請 呈請 呈請

總 理 員

財政部 財政部

財政部 財政部 財政部

財政部 財政部

財政部 財政部 財政部

