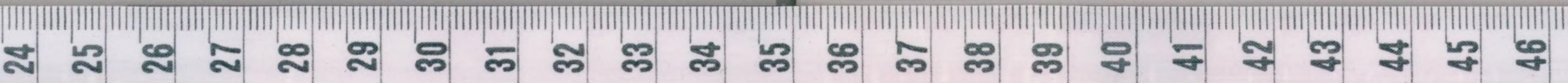


137
50
153

別圖

銀村又右殿
仙

安政三丙辰一麻日



伊勢方度會郡山田 中北外記

安政三年卯のえとろ乃天保壬寅元曆日鬼宿凡三百五十五日

大さいしるの方 は方ニおろして方よ

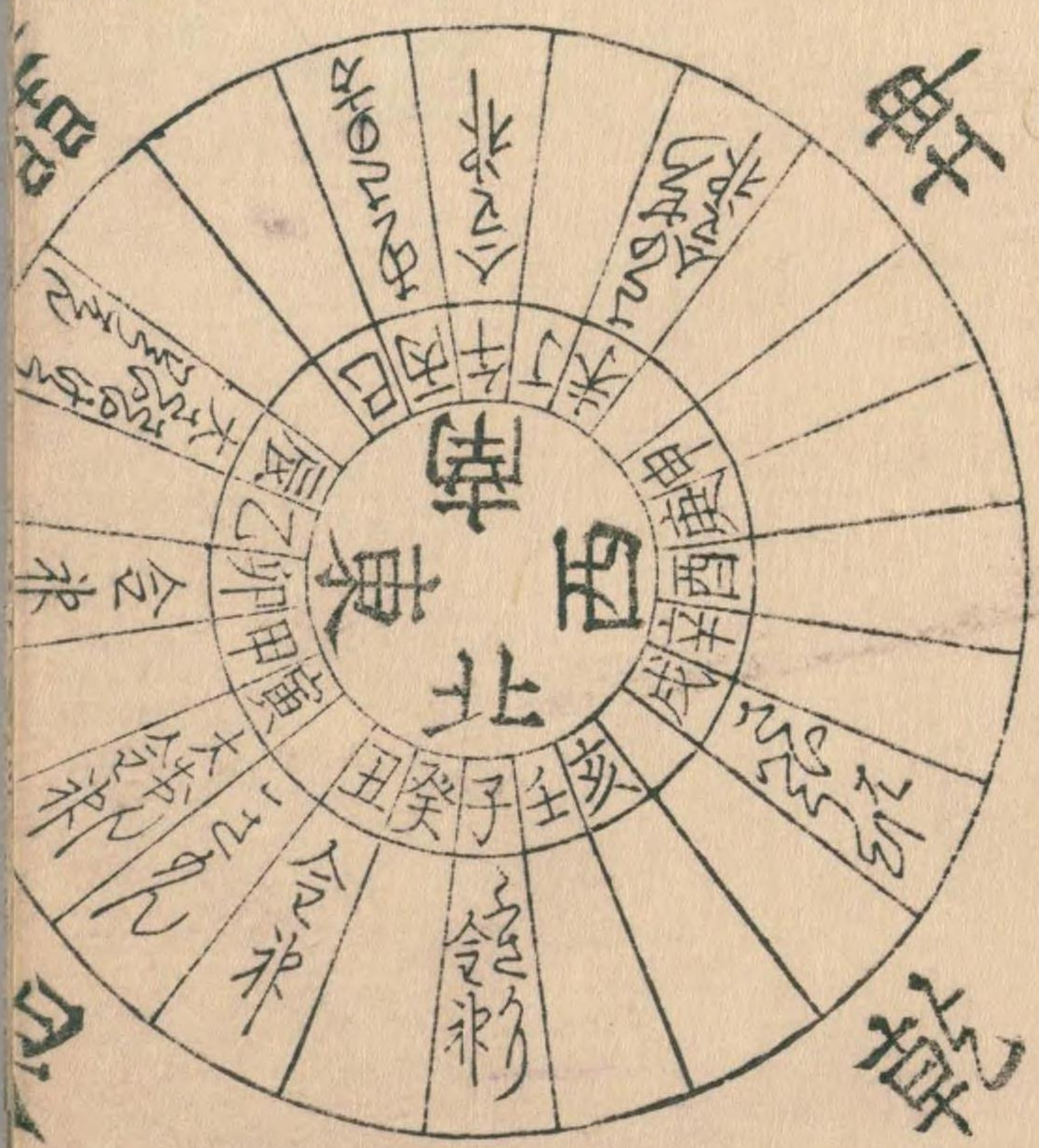
大さきらうくんねの方 三年らうらう

大おんとうの方 は方ニおろして

こしとくあさの方 ねうらう

こむまの留方 うむま

おろしの方 おろし



明治 44.11.29 購求



心宿値月 壁宿水曜値朔日

土公 春ハク冬 夏ハクと 秋ハ井 冬ハ泥を

正月大 二月小 三月小

四月大 五月小 六月大

七月小 八月大 九月大

十月大 十一月小 十二月大

正月大 建庚寅

一日 火 吉書始

二日 木 吉書始

三日 木 吉書始

四日 火 吉書始

五日 土 吉書始

六日 木 吉書始

七日 火 吉書始

八日 土 吉書始

九日 木 吉書始

十日 火 吉書始

十一日 土 吉書始

十二日 木 吉書始

心宿値月 壁宿水曜値朔日

土公 春ハク冬 夏ハクと 秋ハ井 冬ハ泥を

正月大 二月小 三月小

四月大 五月小 六月大

七月小 八月大 九月大

十月大 十一月小 十二月大

正月大 建庚寅

一日 火 吉書始

二日 木 吉書始

三日 木 吉書始

四日 火 吉書始

五日 土 吉書始

六日 木 吉書始

七日 火 吉書始

八日 土 吉書始

九日 木 吉書始

十日 火 吉書始

十一日 土 吉書始

十二日 木 吉書始

心宿値月 壁宿水曜値朔日

土公 春ハク冬 夏ハクと 秋ハ井 冬ハ泥を

正月大 二月小 三月小

四月大 五月小 六月大

七月小 八月大 九月大

十月大 十一月小 十二月大

正月大 建庚寅

一日 火 吉書始

二日 木 吉書始

三日 木 吉書始

四日 火 吉書始

五日 土 吉書始

六日 木 吉書始

七日 火 吉書始

八日 土 吉書始

九日 木 吉書始

十日 火 吉書始

十一日 土 吉書始

十二日 木 吉書始



白露路八月廿五夜五時三分入日の考日名宮多五十二刻余夜四十七刻半余宮多五十七刻半夜四十二刻半

九月大 建戌戌 室宿 張月よら

日とく四分半 朝四時九分上の方よりかゆをへ 夕九時六分上の左ゆ甚

秋分八月中明六時三分日の考日名宮多五十一刻夜五十一刻六分交宮多五十九刻夜四十九刻

九月大 建戌戌 室宿 張月よら

九月大 建己亥 壁宿 軒水よら

霜降九月中昼八時二分日の考日名宮多五十九刻半夜五十四刻半交宮多五十九刻半夜四十九刻半

寒露九月廿朝四時九分六日の考日名宮多五十七刻半余夜五十二刻余宮多五十二刻半余夜四十七刻余

九月大 建己亥 壁宿 軒水よら

九月大 建己亥 壁宿 軒水よら

九月大 建己亥 壁宿 軒水よら

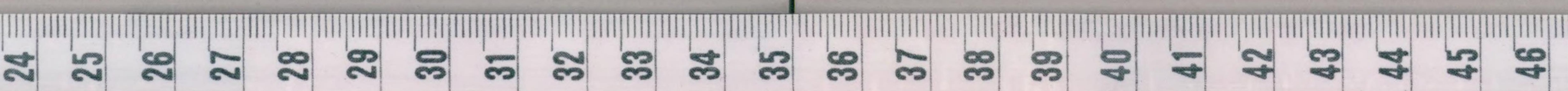
九月大 建己亥 壁宿 軒水よら

九月大 建己亥 壁宿 軒水よら

九月大 建己亥 壁宿 軒水よら

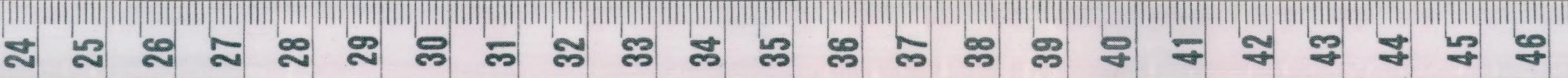
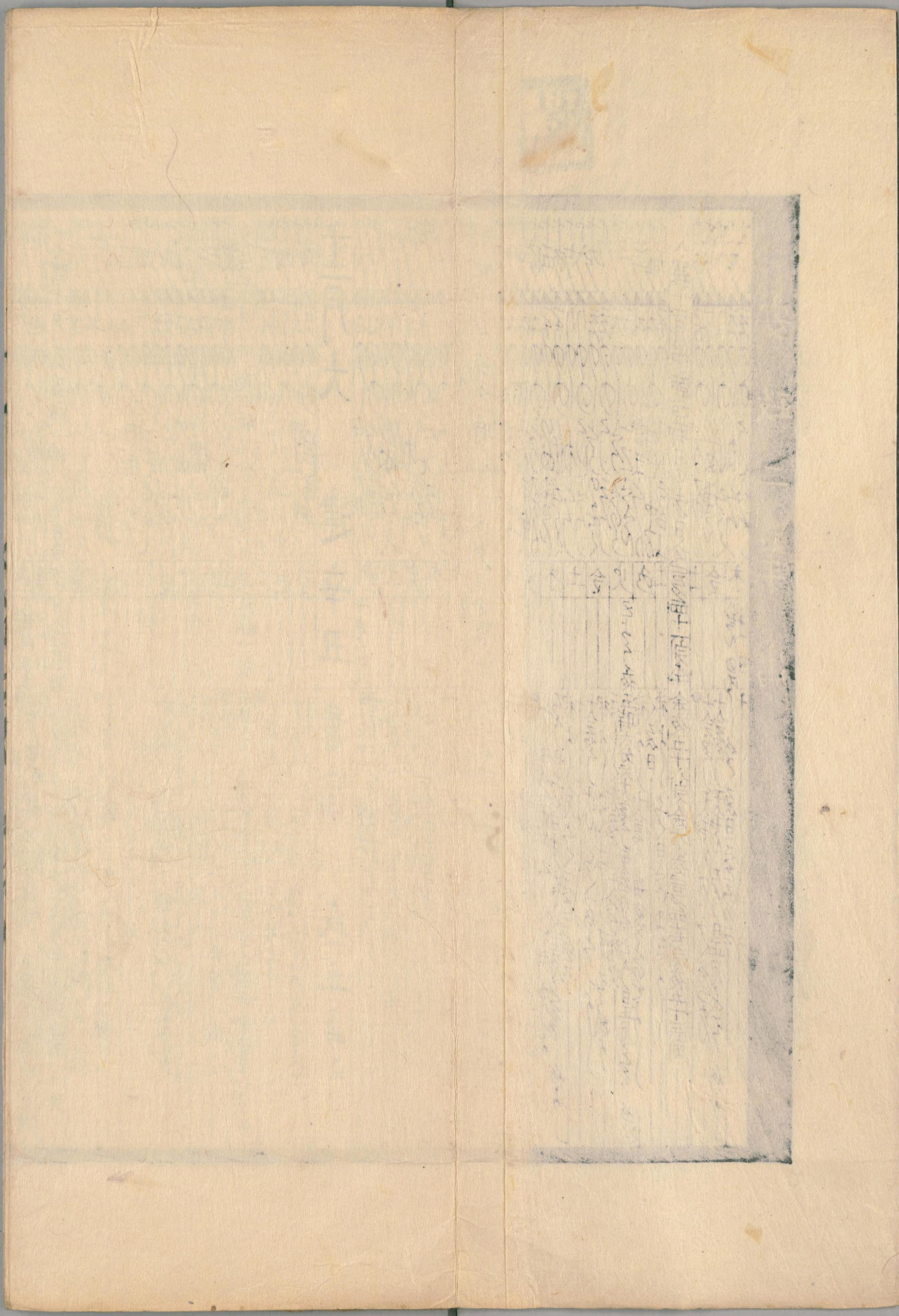
九月大 建己亥 壁宿 軒水よら

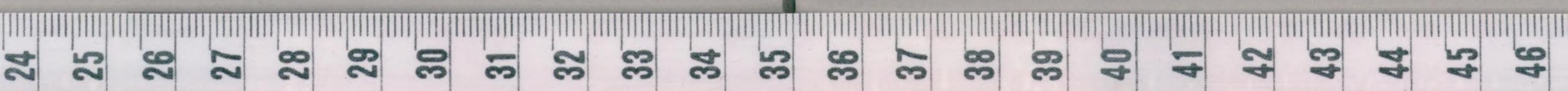
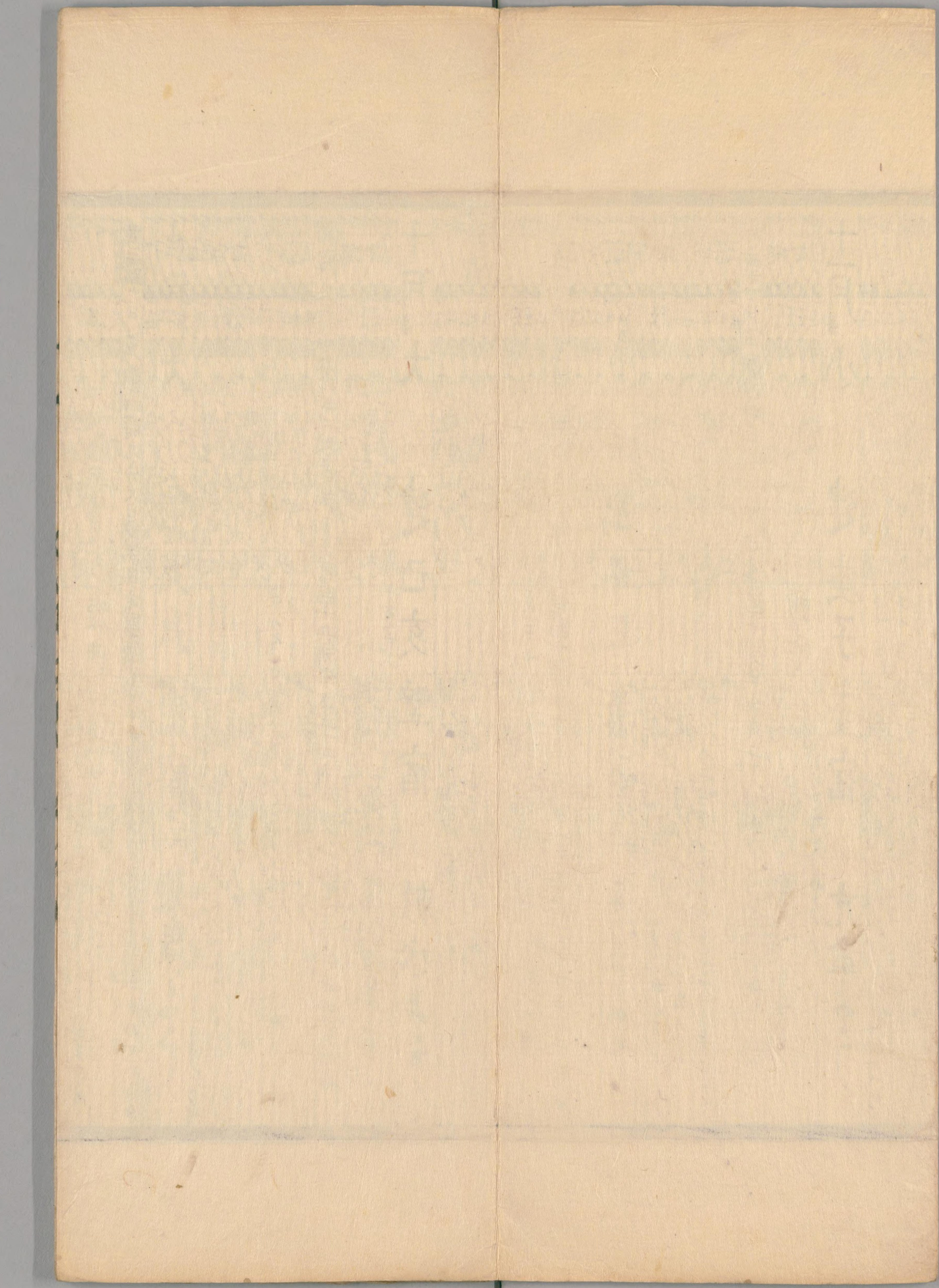




国立国会図書館 タイトル『古暦』 請求記号 寄別3-6-2-1

ガラス使用

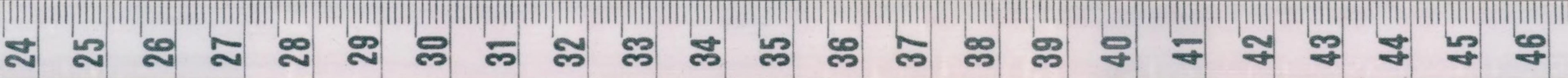




国立国会図書館 タイトル『古暦』 請求記号 寄別3-6-2-1

ガラス使用

Handwritten text on aged paper, possibly a calendar or ledger. The text is written in a cursive style and is mostly illegible due to fading and bleed-through from the reverse side. Some faint characters are visible, including what appears to be '大' (large) and '書' (book/writing).



あなごころ

七六季の運のせいであるもあつた
首かたはたつたよりの
坂村又と

正月とあつたりもあつた
のち

あつた
のち

はつた
のち

いさ
のち

北の
あつた
のち

あつた
のち

あつた
のち

あつた
のち

あつた
のち



皇曆代冊 田上編 皇朝通志

Faint handwritten text in vertical columns, likely bleed-through from the reverse side of the page. The text is mostly illegible due to fading.

