

産業経済関係法令違反事件

区 別 法 令 別	受 理							起 公 判 請 求
	旧 受	新					受 理 合 計	
		通 常 司 法 警 察	職 員 よ り 送 致	他 の 検 察 庁	よ り 送 致	検 察 官 認 知		
工業所有権法	156	210	58	32	89	389	545	32
不正競争防止法	18	17	5	10	1	33	51	6
食糧管理法	2,672	210,097	31,470	1,501	25,816	268,884	271,556	3,164
食糧緊急措置令	7	54	17	2	350	423	430	12
物価統制令	33	381	325	82	3,336	4,574	4,607	17
地代家賃統制令	8	16	4	1	7	28	36	—
協同組合関係法	—	14	3	2	2	21	21	—
証券取引法	1	—	1	2	—	3	4	—
輸出品取締法	—	8	13	2	5	28	28	—
漁業関係法	103	1,873	2,209	51	2,952	7,085	7,188	109
水産資源保護法	3	731	182	1	28	942	945	12
商品取引所法	—	4	1	—	—	5	5	—
輸出取引法	—	—	—	4	—	4	4	—
その他	15	11	7	—	338	356	371	—
国際不足物資臨時措置法	—	—	—	—	106	106	106	—
計	3,016	213,866	34,295	1,690	33,030	282,881	285,897	3,352

法令別受理並びに処理人員調

(昭和29年度分)

既 訴	済										未 済	
	略 式 命 令 請 求	起 訴 計	不 起 訴			中 止	送 致					既 済 計
			起 訴 猶 予	そ の 他	不 起 訴 計		他 の 検 察 庁 へ 致	家 庭 裁 判 所 へ 致	そ の 他 へ 送 致	送 致 計		
43	75	88	121	209	17	62	—	—	62	363	182	
4	10	12	4	16	—	1	—	—	1	27	24	
43,641	46,805	181,836	5,457	187,293	3,369	30,923	1,480	1	32,404	269,871	1,685	
12	24	41	346	387	—	19	—	—	19	430	—	
209	226	878	3,043	3,921	117	299	8	—	307	4,571	36	
2	2	16	8	24	1	2	—	—	2	29	7	
4	4	10	4	14	—	2	—	—	2	20	1	
—	—	—	3	3	—	1	—	—	1	4	—	
14	14	—	2	2	2	9	1	—	10	28	—	
2,645	2,754	1,312	526	1,838	213	2,141	142	—	2,283	7,088	100	
505	517	107	17	124	16	190	92	1	283	940	5	
—	—	2	—	2	—	3	—	—	3	5	—	
—	—	—	4	4	—	—	—	—	—	4	—	
8	8	32	305	337	4	4	—	—	4	353	18	
—	—	1	105	106	—	—	—	—	—	106	—	
47,087	50,439	184,335	9,945	194,280	3,739	33,656	1,723	2	35,381	283,839	2,058	

為替及び貿易関係法令違反事件法令別受理並びに処理人員調

(昭和29年1月~12月)

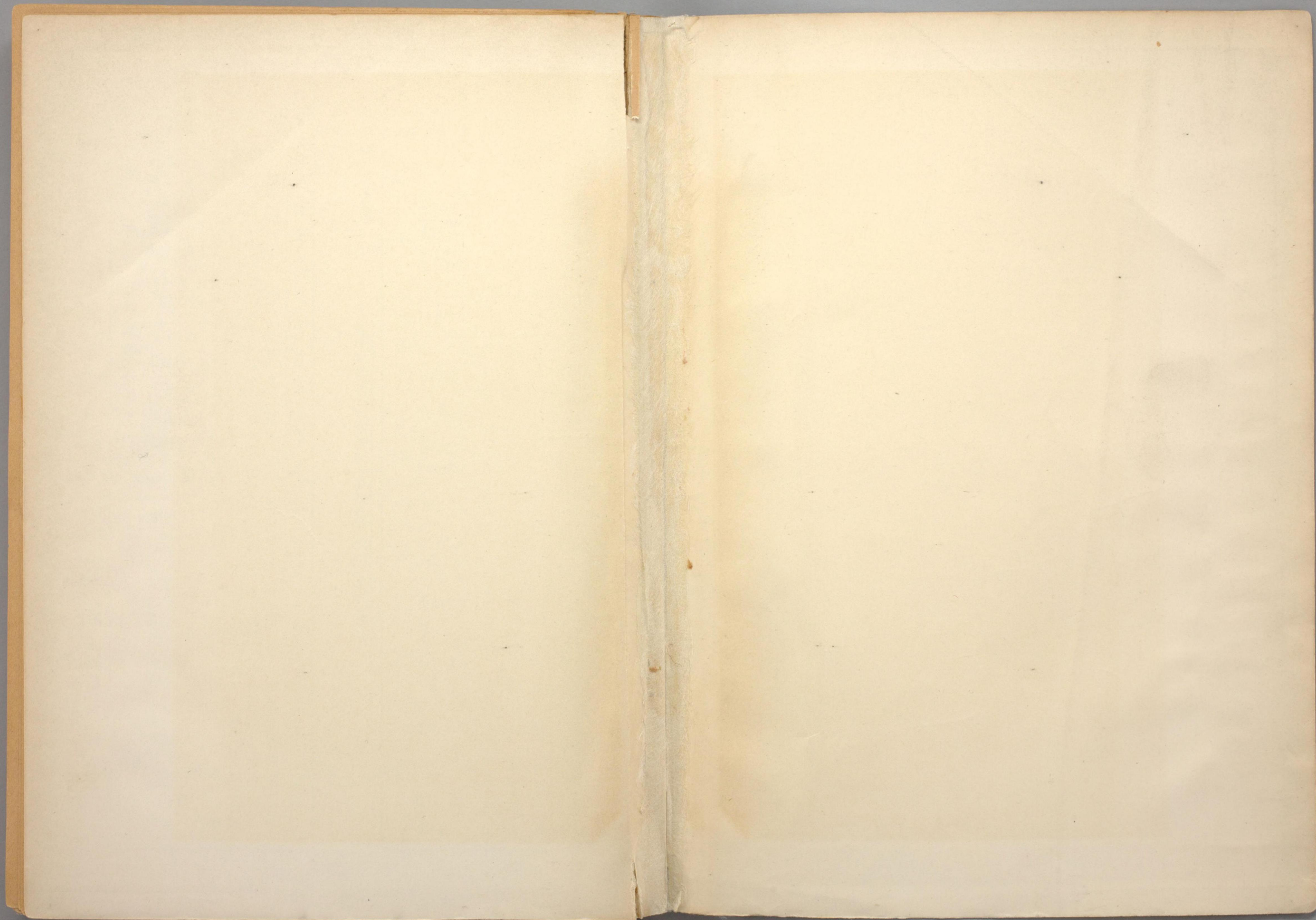
法 令 別	区 別	受 理										既 済				未 済						
		旧 受		新 受						起 訴		不 起 訴		中 止			送 致					
		受	受	通 常 司 法 官	他 庁 長 官	税 関 長	検 察 官	其 他	新 受 計	受 理 合 計	公 判 請 求	略 式 命 令	起 訴 計	起 訴 猶 予	そ の 他		不 起 訴 計	他 庁 長 官 送 致	家 庭 裁 判 送 致	そ の 他 送 致	送 致 計	
1 関 税 法		98	826	141	455	33	268	1,723	1,821	527	62	589	141	590	731	178	157	21	1	179	1,677	144
2 関 税 法 等 臨 時 特 例		3	53	8	24	8	17	110	113	35	8	43	2	48	50	6	7	—	—	7	106	7
3 外 国 為 替 貿 易 法		100	525	142	8	4	24	703	803	104	120	224	223	56	279	38	152	14	—	166	707	96
4 外 国 為 替 等 臨 時 特 例		24	322	76	24	5	2	429	453	47	73	120	132	39	171	11	94	15	1	110	412	41
合 計		225	1,726	367	511	50	311	2,965	3,190	713	263	976	498	733	1,231	233	410	50	2	462	2,902	288

(362)

金融関係法令違反事件法令別受理並びに処理人員調

(昭和29年1月~12月)

法 令 別	区 別	受 理										既 済				未 済						
		旧 受		新 受						起 訴		不 起 訴		中 止			送 致					
		受	受	通 常 司 法 官	他 庁 長 官	検 事 長	検 察 官	其 他	新 受 計	受 理 合 計	公 判 請 求	略 式 命 令	起 訴 計	起 訴 猶 予	そ の 他		不 起 訴 計	他 庁 長 官 送 致	家 庭 裁 判 送 致	そ の 他 送 致	送 致 計	
相 互 銀 行 法		85	61	52	4	4	121	206	39	12	51	67	10	77	9	33	—	—	—	33	170	36
貸 金 業 法		199	615	200	27	45	887	1,086	183	233	146	231	102	333	9	225	2	—	—	227	985	101
銀 行 法		9	1	1	—	—	2	11	1	1	2	—	5	5	—	—	—	—	—	—	7	4
合 計		293	677	253	31	49	1,010	1,303	223	246	469	298	117	415	18	258	2	—	—	260	9,162	141



712W-33

317.23

h

317.23

H617h



K0009812



複写