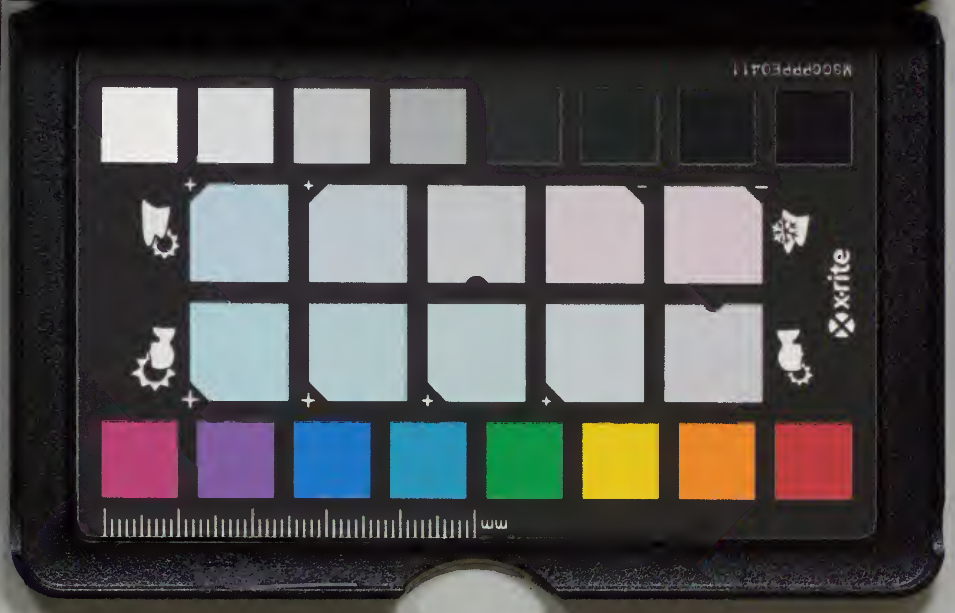
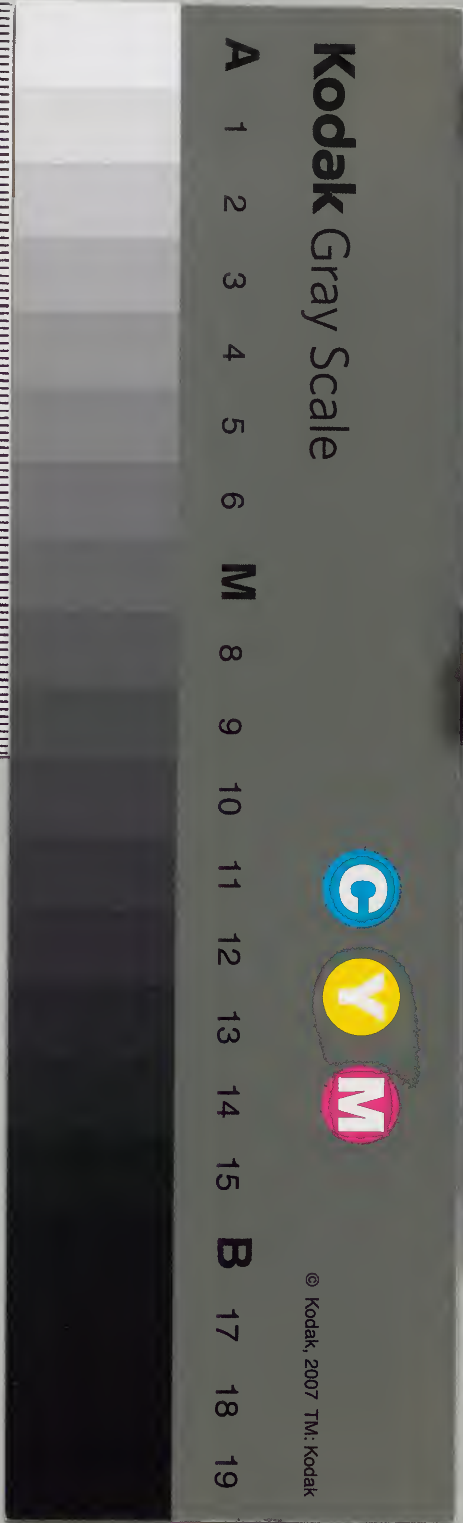


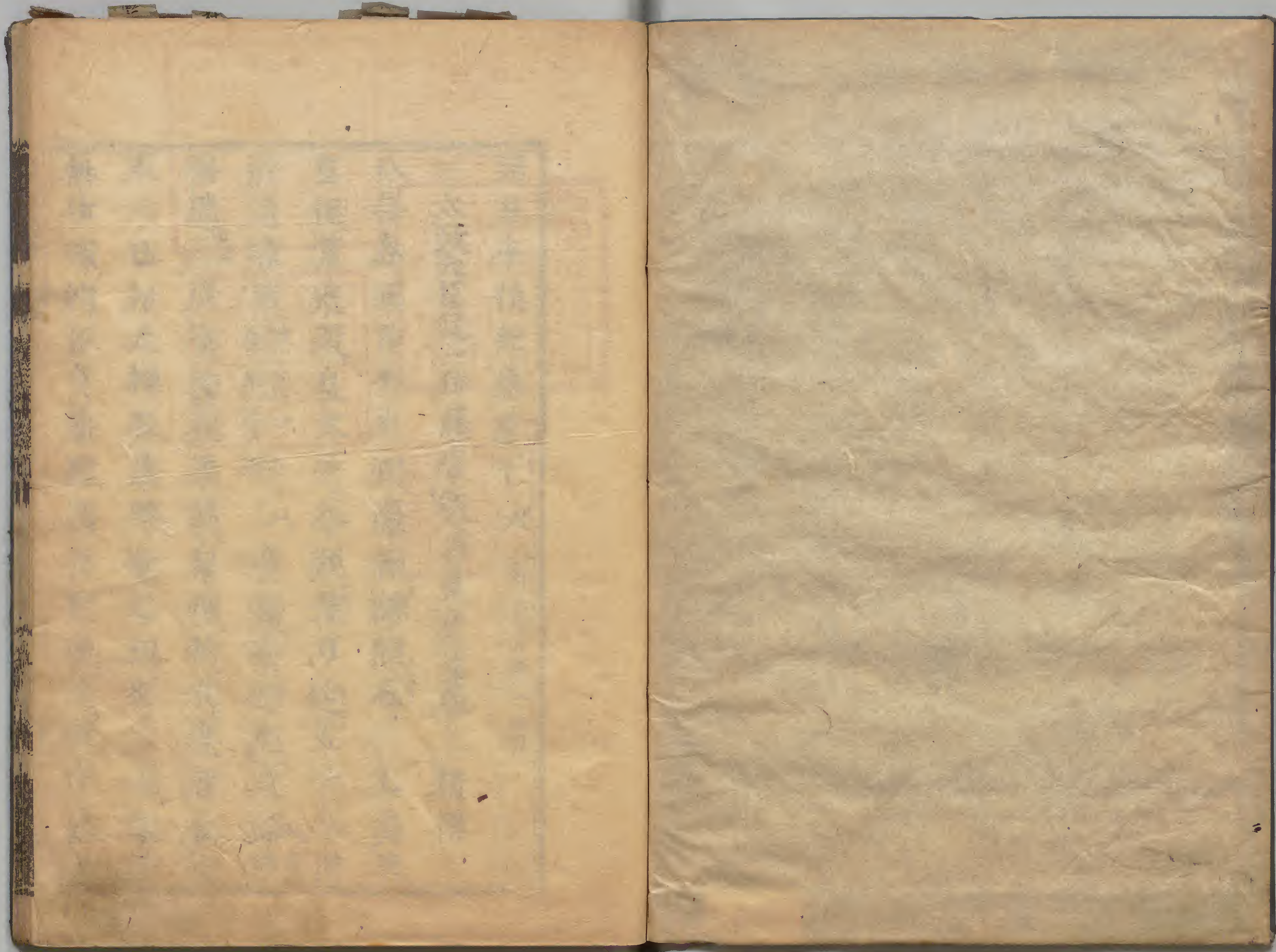
和書門

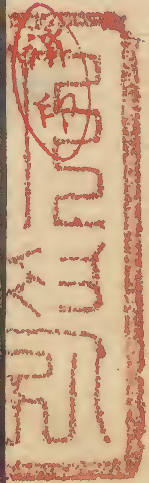
類	號	函	架	冊
二	一	二	〇	二

內閣文庫			
和書	二六	二〇	一三
類	號	冊	架
函	一三	二〇	一三

內閣文庫		
番號	和	26
冊數	20 (10)	
函號	13'7	134







續日本後紀卷第十 起八年正月盡十二月

太政大臣從二位藤原朝臣良房等奉勅撰

八年春正月壬申朔廢朝諱闇也 乙亥天

皇御紫宸殿皇太子入觀是日延五十八僧

於清涼殿請僧九十一人晝讀藥師經夜結典

悔過戊寅讀經畢施衆僧物及度者各一

人 巳卯大極殿最勝會之初也 壬午授

無任源朝臣貞姬源朝臣更姬並從四位上

甲申授從五位上良岑朝臣高行正五位
下正六位上弘宗王橘朝臣永範南淵朝臣
耳名藤原好雄清瀧朝臣藤根坂本朝臣鷹
野並從五位下 癸巳授正六位下御長真
人近人從五位下以參議從四位下正躬王
為兼大和守左大弁如故從四位上橘朝臣
氏人為兼尾張守左京大夫如故正四位下
文室真人名繼為下總及從五位上紀朝臣

綱

諸繼為兼濃守從五位下藤原朝臣氏宗為
兼右少弁右近衛少將如故從五位上藤
原朝臣貞守為兼信濃及春宮亮如故正五
位下良岑朝臣高行為陸奧守從五位下坂
本朝臣鷹野為越中及從五位下近棟王為
丹波權守從五位下藤原朝臣好雄為因幡
權及從五位下清岑朝臣門繼為備後守從
五位下都努朝臣福人為周防守從五位下

弘宗王為長門守從四位上滋野朝臣貞主
為兼讚岐守大藏卿如故從五位下長岑宿
祢秀名兼从五位下南河朝臣名年為筑
前守從五位下清滝朝臣藤根為筑後守從
五位下藤原朝臣正雄為肥前守從五位下
大春朝臣良棟為豐前守外從五位下秦宿
祢氏繼為日向守乙酉最勝會訖更引其
會名僧十餘人於禁中令論義畢施御被衣

右兵衛府言檢例夜行御馬本寮餉下控
持朱雀門下待時乘騎巡檢城中而去弘仁
年中被配此府其後所行御馬隨死請替請
替之間徒經數日望請依旧例復本寮者許
之癸巳奉授坐陸奥國白河郡勲十等都
々古和神從五位下餘如故授正六位上御
長真人近人從五位下甲午遣唐陰陽師
兼陰陽請益正八位上春花宿祢玉成在唐

續日本後紀

續日本後紀

間得難義一卷令陰陽寮諸生傳學二月
丁未以從五位下嶋江王為大監物從五位
上石作王為諸陵頭從五位下攝朝臣海雄
為民部少輔外從五位下伴宿祿真定為主
統頭從五位上藤原朝臣宮房為刑部大輔
從五位下御長真人近人為木工頭從五位
下高階真人黑雄為造酒正從五位上佐伯
宿祿春海為左京亮從四位下善通朝臣真

貞為東宮學士從五位下都努朝臣福人為
兼鑄錢長官周防守如故從五位上藤原朝
臣貞主為近江外從五位下御輔朝臣真
男為淡路守外從五位下讚岐朝臣永直為
兼阿波推椽大判事勘解由次官如故戊
申少僧都大法師位實惠言在紀伊國伊都
郡高野山金剛峯寺去兼和二年二月廿日
預定額畢今在深山無有灯明料也准定額

續日本後紀十
諸寺被施灯分并供養佛聖二座許之已
酉備前国邑久郡安仁神預名神焉以山城
国相樂郡山四町為贈太政大臣正一位橘
朝臣清友墓地武藏国田五百七町奉宛嵯
峨院甲寅出羽国百姓二万六千六百十八
人賜復一年以年穀不登飢饉相仍也信濃
国言地震其声如雷一夜間九十四度墻屋
倒頽公私共損乙卯勅天平勝宝四年騰

勅符云先禁断寺邊殺生畢今如聞時房稍
遠禁断遂薄若違犯者即以違勅論者春蒐
秋獮釣而不鋼事不得已期考止殺况乎仁
祠之邊精舍之前從來解脫之界非是漁獵
之地如聞勢家豪民無憚憲章国宰論師不
存檢校遂使寺内馳馬佛前屠禽如此淫濫
不可勝言夫妖孽之臻不必自天民自取焉
可為太息宜重下知五畿内七道諸国司嚴

令禁斷寺邊二里殺生如有犯者六位已下
科違勅罪五位已上錄名言上不得阿容式
部省言式云諸國博士醫師解任之後各還
本司令熟本業若望更任者聽之不勞覆試
其被試及弟既任遭喪者服闋之後復任滿
歷但不經試者不在此限省依式文喪解之
所不補他人服闋之後令遂其歷因茲教授
醫療下年曠職謹案式云官省判補雜色之

輩遭喪解任若有才用者聽奪情望請不待
服闋特從復任者許之可其先得試復更任
者亦同此例丙寅太政官處分以西市東
北角空閑地方十五丈為右坊城出奉錢所
●辰太政官仰太宰府云新羅人張室高
去年十二月進馬鞭等室高是為他臣敢輒
致貢誓之旧章不合物宜以礼防閑早從返
却其隨身物者任聽民間令得交關但莫令

續日本後紀
人民違失沽價競顧家質亦加優恤給程糧
並依兼前之例戊寅勅蔭孫正七位上和
氣朝臣貞臣眞特補文章得業庚辰置采
女司史生二眞三月壬申判勅大和国添
上郡春日大神々山之内狩獵伐木等事令
當国郡司殊加禁制癸酉陸奥国紫田郡
權大領外從六位下勳七等阿倍陸奥臣豐
主黑川郡領外從六位下勳八等散伴連黑

成江判郡擬大領外從八位下勳八等上毛
野膽沢公毛人等並借授外從五位下皆由
国司褒奉也右京人孝子衣縫造金継女居
住河内国志紀郡年十二歲始失親父泣血
過久服闋之後親母許嫁而竊出住於父墓
且夕哀慟母不復謂嫁事其後還未定省每
父忌日齋食讀經累年不息至冬節則母子
買雜材惠賀河攝借橋惣十五ヶ年母年八

十而死哀志不絕常守墳墓深信佛法焚香
 送終勅叙三階終身免戶内租旌表門閭令
 衆庶知辛卯以大納言正三位藤原朝臣
 愛發為兼民部卿從五位下藤原朝臣板野
 麻呂為散位頭從五位下安倍朝臣濱成為
 典茶頭從五位下羨志真主為正親正從五
 位下惟良宿祿貞道為兼伊勢外圖書頭如
 故壬辰散位從四位上藤原朝臣文山卒

癸巳奉授陸奥國勳十等都古和氣神從
 五位下餘如故丙申散事從三位大原真
 人淨子薨巳亥詔曰聖哲凝範應天心以
 運行昊穹演筮隨人事而通感故殷王修德
 桑穀自枯宋景崇善法星邊退朕以寡昧祗
 膺室圖虛已勵精日慎一日先王經國之道
 永言涉求列聖綏民之方載深追採期可以
 人無疵疢也致雍熙而明信未孚咎徵斯應

太宰府言肥後國阿蘇郡神吳池洪水盈科
歷水旱以自若而今無故涸滅スル丈靜思厥
咎朕甚懼焉詢之カ著龜告以旱疫今欲因脩
往烈明象所規施以德政可除災青生且每寺
齋戒共致薰修每私奉幣式祈社吳祐天下蒸
民今年雜徭縱雖事多莫適ス且至於有閑
逾亦省之テ鰥寡惻獨不能自存者量加振濟
凡厥國宰咸自策勉詳求人瘼使無冤滯且

賑ル

夫旱膜之末或闕恒數自非巨變唯在勤救
而已且修理波池勿乏溉灌又太宰府者匪
暨古未鎮邊之區兼復當時佐見之地也最
湏先慎以備不虞布告遐迩俾知朕意カ庚
子民部者言主計寮解備貢調之期越前國
元元十一月為期依兼和三年十一月廿三日
府明年二月為期越中符國元十一月為期依
天長八年十月十五日府明年二月為期能

登国元十一月為期依天長十年十月十六
日府明符年二月為期讚岐國元十一年為期
依天長十年十月十六日府明年二月為期
讚岐國元十一月為期依天長七年十一月
十七日府明年二月為期長門國元正月為
期依天長四年二月十二日府四月為期件
五ヶ国不拗令條申政常期逾致延隋既歷
国用望請復旧定限依期令貢者許之 笈

四月辛丑朔日有蝕之 壬寅勅神明之感
非信不通帝主之功非道何遠臣仰五畿内
七道諸国令国司講師相共齋戒於部内諸
寺轉讀金剛般若經庶使紫宸增室管之長
赤縣絕大折之患兼復風雨調適年穀豐登
癸卯日色赤如血須臾復常 乙巳以從
五位上佐伯宿祢春海為刑部少輔從五位
下小野朝臣永道為左京亮從五位下攝朝

臣海雄為右衛門權佐從五位下藤原朝臣
春聖為常陸公從五位下勳七等紀朝臣經
磨為信濃權守從五位下藤原朝臣諸氏為
但馬守右京人勘解由主典正六位上縣主
前利連衣益賜姓縣連倭磐余茂天皇第三
皇子神八井耳命之後也甲寅奉授筑後
國從五位上高良玉岳神正五位下乙卯
奉授下野國正五位下勳七等二荒神正五

位下餘如故丁巳三品高津內親王薨遣
從五位下義志真王從四位下坂上大宿祢
清野從五位下藤原朝臣宗從五位下林朝
臣常繼等監護喪事親王者桓武天皇第十
二皇女納從三位坂上大宿祢川田麻呂女
從五位下金子所誕也嵯峨太上天皇踐祚
之初大同四年六月授親王三品即立為妃
未幾而廢良有以也庚申從四位下百濟

王慶仲卒慶仲者百濟氏中適用之人也雖
非大器有吏幹出為武藏守入任民部大
輔世人謂為有詹公之術衆人渙者與慶仲
臨川沉緡魚之喚喝專吞慶仲之釣瞬息間
引得百餘唯又諸大夫中以壯健稱嘗自東
國入都路到渡頭爭船外有傑黠人率黨而
來驅逐諸人不許俱渡諸人畏之不取抗論
慶仲一名揚鞭打之額皮剝垂而覆面惑而仆

伏其黨亦退諸人大悅梅舟競渡 巳巳勅
頃者時雨不降農夫輟耕如非禱祈恐傷嘉
苗苗^苗_苗 奉幣松尾賀茂^上訓貴布祢垂水佳吉
兩師神吟祈耳雨兼防風災 五月庚午朔
從五位上藤原朝臣宮房為治部大輔從五
位下清滝朝臣河根為民部少輔外從五位
下大岡宿祢豐繼為主稅頭從五位上藤原
朝臣兼池麻呂為刑部大輔 壬申詔曰天

皇^御詔旨^余坐^坐掛^坐畏^坐神功皇后乃御陵^余
 申^止賜^止申^久頃^者在^在肥後國阿蘇郡神吳池
 無故涸滅^此文又伊豆國^余有^有地震之變乍
 驚^問未^波早疫之災及^及兵事可有^此申^自此
 之外^余毛^毛物^恠亦^多依^此左^右余^念行^余掛
 畏^支神功皇后乃護^賜比^助賜^余依^天無^夏
 久^可有^止思^食天^叅議大和守從四位下正
 躬^玉乎^羗使^女奏^出狀^乎聞^食天^{天皇}朝廷

乎無^動大^坐米^米國家^乎乎^乎護^賜比^助賜
 止^倍恐^恐毛^毛申^賜止^久申^須是^日遣^宣命^使於^山
 科^柏原^兩山^陵賽^崇享^大和^國正^六位^上縵
 連^道繼^授外^從五^位下^以輸^私縮^四万^束助
 國^用也^重奉^神功^皇后^御陵^宣命^日天^皇我
 詔^旨止^掛畏^文山^陵余^申賜^止倍^申久^頃者^涉
 旬^天不^雨波^佐流^如有^崇天^河上^求波^山陵^余
 奉^遣流^太例^貢之^物關^急流^禮崇^見由^香椎^廟毛

同為崇賜登倍理申勢驚而尋檢所司申久

自去身以往兩年間荷前乃使久陵戶人

付奉遺志典不必供致在可止疑布申止

今恐畏天將未波不令然天真令進致武香

推毛當遣專使謝申武差參議從四位上

和氣朝臣真經謝申祈申狀平久聞食天

時毛換左須甘雨令零賜倍恐羨恐羨申賜倍止

申是夜曉雨降壬午以從五位上佐伯宿

祢春海為治部大輔從五位下藤原朝臣閔

雄為刑部少輔從五位下安倍朝臣濱成為

宮内少輔從五位下藤原朝臣氏範為典菜

頭從五位上藤原朝臣宮房為丹波守癸

未請名僧於八省院讀經禱雨是日雨降乙

巳丑遣從四位下勘解由長官和氣朝臣仲

世奉幣八幡大神及香推廟勅修福滅罪佛

道是先傳法與教人倫為本如聞諸國定額

寺堂舍破壞佛經曝露三經檀越無心修理
 頃年水旱不調疫癘間發靜言其由恐緣彼
 各宜重下知五畿内七道諸國修理莊嚴定
 額寺堂舍并佛像經論今須每寺可修理之
 程付朝集使言上習常不革並處重科
 未以勘解由長官從四位下和氣朝臣仲世
 為兼豐前守丙申會諸司於朱雀門大掖
 為除後太上天皇之服也六月庚子朔天

皇御紫宸殿賜宴侍臣以上一品葛原親王
 右大臣正三位源朝臣常殊賜御衣一襲自
 外賜祿有差是日勅頒者其雨屢降苗稼滋
 茂此則修善之功時致感應宜令内外諸道
 往去四月二日格旨返于秋收國司講師來
 國分僧轉讀金剛般若經令祈豐年庚戌
 武藏守從四位下正道王卒正道王三品中
 務卿恒世親王之男也緣後太上天皇之

付属今帝亦鍾愛具見於上去年正月拜武
 藏守不終秋而卒時年七十一辛酉詔曰天皇
 詔旨止掛畏伊勢度會乃五十鈴之川上
 坐大神乃廣前申賜止申久先肥後
 国阿蘇郡在流神灵池常利涸竭卅丈又
 伊豆国亦有地震之變是上未波礼旱疲及
 兵事可有止上申自此之外物恠亦多依
 此天尤右念行尔掛畏大神乃護賜比

矜賜余依天無夏天可有止思食天令擇吉
 日良辰大監物從五位下嶋江王中臣民
 部大丞正六位上大中臣朝臣搵雄等手差
 使天礼代乃大幣令捧持天奉出此狀手
 聞食国家乎平久有奴志天皇朝廷乎室位
 無動天護賜比助賜止恐表恐申又遣使
 於賀茂御祖社祈申亦同焉已巳擇諸司
 史生及長上每七十已上者四人補外国撰

史生矜耆老也 秋七月己巳朔癸酉 詔
曰上玄無私運神功而下濟至人澤免忘已推聖
德而敷仁是以四眊未又葬貽沉首之憂一
切有違禹發帖危之較朕膺丕命祗守宗祧
詢ヒラシテ方一梳而停食睹人瘼而失寐而惠化因孝
至道猶贊咎徵之戒不レ言而臻如聞伊豆國
地震為變畢落不完人物損傷或被厭沒レ灵
譴不レ虛必應糝政瞻言往躅内媿于懷傳不

續日本後紀十

十六

云乎人惟邦本ト固邦寧朕之中襟諒切字
育故今殊發中使就加慰撫其人居散逸生
業陷失者使等ト在所國吏勘量除當年租
調并開倉賑救助修屋宇淪亡之徒務從葬
埋夫化之所被無隔華夷惠之攸覃必該中
外ト運下不論民夷普施優恤詳暢寬弘之愛副
朕推瀉之懷 甲戌充兵衛府駕輿丁町西
北角失燒損百姓庐舍ト卅餘烟驅追行人ト今

續日本後紀十

十六

撰滅矣。已卯右京人六世御津井王是雄，
王真雄，王國雄，王本吉，王淨道，王稻雄，王多
積，王安富，王伊賀雄，王三輪，女王坂子，女王
七世新男，王春男，王三守，王並雄，王等十六
人賜姓，有沢，真人，一品長野親王，五世孫正
六位上，雄王，之男孫也。癸未震于大極
殿東樓，南角柱，雨雹大如碁子，是日令造伊
勢齋內親王，離宮，以伊勢尾張兩國正統，稱

元料。戊子天皇御紫宸殿，令左右近衛兵
衛相撰。己丑勅，令五畿內七道諸國，奠幣
名神，務祈嘉穀。甲午天皇御八省院，奉幣
帛於伊勢太神宮，以祈豐年。丙申以參議
正三位源朝臣為武藏守，左衛門督如故。
八月戊戌朔辛丑，假河內國讚良郡大領從
七位下茨田勝男，泉外從五位下，以國司，褒
拳也。復假相撰，國高座郡大領外從六位下

續日本後紀十
十八
勲八等士生，直黑成外從五位下，代貧民填進調布三百六十端，二丈八尺庸布三百四十五端，二丈八尺正稅一萬一千一百七十二束，二把給飢民，稍五千五百四束，戶口增益三千一百八十六人，就中不課二千九百四十七人，課二百三十九人，仍裒其身也。以壬辰，國羨良布，神古土，神並預官社。丁未，叙奠也。公卿就大學行事。戊申，天皇御紫

宸殿，召大學博士學生等，令論難。昨所講孝經之義，詔賜祿有差。丙辰，以太宰府曹百四，兵對馬嶋兼充防人。辛亥，從五位下石川朝臣宗益為大藏少輔。戊午，奉授阿波國正八位上，天石門和氣八倉叱咩神對馬嶋無位胡祿神无位平神並從五位下，勅日聞下，太宰府驛傳官符，並彼府言上解文。路次，諸國長門，關司等每各閱見，縱國裏機

急境外消息不可必令万民咸知而解文委
曲未_レ来_レ京華下_レ符辞狀無_レ達_レ宰府載記之旨
誼譁民間途說之輩滿溢内外寔是專輒閱
見所致之漸也宜_レ告_レ山陽道諸國司更莫_レ令
然亦四畿六道之内指_レ一ヶ國所_レ下_レ之符同
無_レ令_レ開_レ 庚申改_レ土佐國貢納調庸期定_レ為
正月_レ土佐國吾川郡八郷各_レ分_レ四郷建_レ二郡
新郡号_レ高岡郡司者_レ分_レ元_レ四貢各_レ置_レ二貢_レ

丁卯雨水殊甚奠幣雨師以_レ祈_レ止_レ雨無_レ品安
濃内親王薨不_レ遺_レ葬使_レ為_レ彼家早_レ葬也親王
者桓武天皇第四皇女也母_レ多_レ治比_レ氏參議
從_レ三位長野真人之女贈_レ正_レ二位真宗真人
是也 九月戊辰朔有_レ洪水漂流_レ百姓_レ房舍
京中橋梁及_レ山崎橋盡_レ断_レ絶_レ焉 丙子天皇
御紫宸殿宴_レ公卿已_レ下文人已_レ上_レ同_レ令_レ賦_レ鳩
化為_レ鷹之題宴_レ訖賜_レ祿 丁丑以_レ加_レ賀國勝

真寺為國分寺准和泉寺國只置講師一員
 僧十員其僧者便分割越前國今分寺僧廿
 口之內戊戌奉授正五位上丹生川上雨
 師神從四位下勳八等垂水神從五位下餘
 如故乙巳擇諸司史生及長上年七十已
 上者四人補外國推史生矜耆老也庚戌
 以河內國丹比郡驛家院倉八宇屋二宇遷
 建當郡目根野為正倉辛亥請僧廿口沙

弥廿口於常寧殿限二ヶ月令讀經謝物恠
 也以從五位下石川朝臣宗益為治部少輔
 從五位下高階真人清上為兵部少輔從五
 位下藤原朝臣安永為大藏少輔乙卯授
 死位小野朝臣篁正五位下詔曰篁雖期
 奉國猶悔失農朕願惟旧且受文才故降優
 貫殊復本爵己未散位從四位下笠朝臣
 廣延卒甲子以宮内少輔從五位下安倍

朝臣濱成爲大藏大輔從五位下藤原朝臣
安永爲宮内少輔伊勢權從五位下菅原
朝臣善主爲從五位下惟良宿祿貞道爲
播磨權從五位下伯耆國八橋郡人陰
陽博士正六位下春苑宿祿玉成母曾祿連
家主女姉妹男女等一烟改本居貫附右京
三條一坊十月丁卯朔天皇御紫宸殿宴
于侍臣親王已下五位以上歌舞庭中日暮

賜祿有差已已制延曆廿三年格權任之
人不異正任年分全給理合一同又弘仁十
一年格備令云諸祿並依日給京官據詔書
出且外官據籤符到給之者今賞之所行理
無偏頗獨給全給事亦通歛且不論權正據
籤符到給之其間公廩遍共給之庚午天
皇不豫遣使誦經都下七寺及平城七大寺
季置民部省掌二人辛未聖躬平復癸

酉勅^{スラ}允^ム貢調之期輸物之品詳見今條違期^ス
之科^カ庶^シ惡^ム之罪^モ亦明^カ格文^ニ而^テ諸國^ノ司朝委未^ダ
允^ム怠^ラ慢^ラ多^ク端^ナ或^シ矯^テ言^フ桑麻規避^シ庶惡^ム或^シ請^テ驗^ス
路次^ニ巧^ク稱^ス逗留^シ是則徒設^テ條章^ヲ曾不^テ遵^カ行^ハ之^ス
所致^ス也^ト宜^ク殊^ニ下^シ知^レ五畿內七道諸國^ノ太宰府
改^テ已^レ往^ノ怠^ラ令^ム慎^ム將來又路次之固不存公平^ヲ
偏任^シ請^テ託^シ輒^ク效^ス逗留^シ之狀^ヲ自今已後不得^シ為^ス
然^ラ 辛巳正五位下小野朝臣篁為刑部少

輔從五位下藤原朝臣兼池磨為大藏大輔
癸巳聖躬不豫分遣使者誦經都下七寺
皇太子親王以下五位已上就左右陳頭候
之^ヲ 乙未詔曰天皇 我 詔旨 止 掛畏^カ 支 柏原
乃 御陵 余 申 賜 止 倍 申 久 頃者御病發^ラ天 憊^シ苦^シ
比 大^ニ坐^ス 依^リ 此^ニ 天^ノ 卜 末^ニ 礼^ヲ 掛畏^カ 支 御陵 乃 木伐
并 犯^ス穢^ラ 流^ル 崇^リ 有^リ 利 讀^ミ經^ヲ 奉^ヒ仕^ム 波 無^ク咎^ム 久 可有
上^ニ 申^ス 乍^シ 驚^ラ 恐^ラ 畏^ル 流^ル 狀^ヲ 手 差^シ 使^シ 奏^シ 議^ス 從^テ 四^ノ 位^ノ 下

大和守正躬王右近衛中將從四位上藤原朝臣助等天奉出上我申已讀經毛令奉仕ワラタシラ又巡見檢カマ天犯狀モル乃隨余山陵守等年勘賜手此狀チ乎キ乎久聞食天護賜比給賜年依天所苦乎カニ痊上天國家無事久可有止恐羨恐毛申賜久止申十一月丁酉朔且冬至也公卿上表慶賀壬寅彗星見西方乙卯天皇御神嘉殿行神事丙辰詔日賦象不感九

玄施仁与物為春一人救此故能功高振古軒黃之化允諧事美傳遐年勛華之業逾峻朕以寡味昧黍臨黎苗撫事息憊每深懷抱廼者有司奏言今年十一月朔且冬至當天統之嘉數發無賜之丕基歷駕說而希聞存上德而演ス貺夫乾鑿玄遠必感聖基願朕菲虛何可靈瞻故今思与天下共斯休祉自美和八年十一月廿日昧爽以前徒罪以下不論

輕重一從免除但八虐故殺人謀殺人強竊
二盜私鑄錢常赦所不免及久負官物之類
不在赦限若以赦前事相告言者以其罪之
之其門蔭久絕及切才卑著者特加采幣或
暢寵光内外文武官主典以上進爵一級在
京正六位上諸吏及史生直丁以上宜量賜
物度施愷沢於萌俗答嘉貺於昊穹布告遐
途俾知朕意是日天皇御紫宸殿宴于百官

詔曰天皇我詔有良勅大命千衆聞食止
宜朔且冬至波歷代天希值余王者休祥奈
朕我以不德天今余得值太朕而已此
嘉備卿太百官人止天下乃公民余至天
相賀部之止所念行源故是以仕奉狀乃隨
上治賜不人毛在民乃中余治賜人毛一
二在又諸司乃主典与以上人余冠一階上
賜比又司乃人止至名大物賜比又

貴下太後已上

三五

天下徒罪已下人毛止免賜久止勅大命手衆聞
食止宣授四品葛井親王三品正三位源朝
臣常從二位從三位橘朝臣氏公藤原朝臣
經繼並正三位從四位上文室朝臣秋津正
四位下從四位下高枝王從四位上元位茂
世王從四位下從五位下近棟王大門王並
從五位上正六位上善永王葛城王並從五
位下和氣朝臣仲世伴宿祢友足和氣朝臣

仲世橘朝臣永名紀朝臣名虎並從四位上
從五位上高階真人石河藤原朝臣真主並
正五位下從五位下藤原朝臣豐嗣藤原朝
臣諸成藤原朝臣高房菅野朝臣永岑綴犬
養宿祢廣濱田口朝臣房富御船宿祢氏主
藤原朝臣良相並從五位上外從五位下善
友朝臣豐宗正六位上在原朝臣行平藤原
朝臣闕主藤原朝臣亮直大中臣朝臣栗磨

續日本後紀
秋篠朝臣五百河藤原朝臣岳雄橘朝臣仲
村磨巨勢朝臣康則並從五位下正六位上
名草宿祢豐成壹岐公代成多朝臣清繼和
途部臣真行善世宿祢豐永秦忌寸福代並
外從五位下宴訖賜祿有差 丁巳彗星猶
見是日授正二位百濟王慶命從二位无位
阿女子王從五位下從四位下橘朝臣井手
子正四位下无位源朝臣潔姬正四位下從

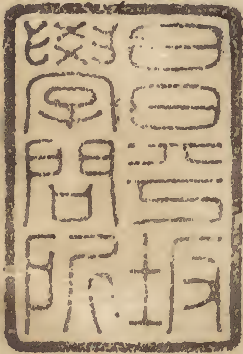
輔
免

四位下當麻真人浦宗從四位上從五位下
飯高朝臣姉經无位藤原朝臣紫子並正五
位下无位田口朝臣真仲菅生朝臣皆並從
五位下 癸丑山城國相樂郡乘陸田三町
賜橘朝臣清子 十二月丙寅朔丁卯撰津
國地三百町為後院牧 甲戌外從五位下
貞世朝臣高世為大膳亮從五位下善永王
為豐後守 壬午勅請僧百口於八省院限

三ヶ月讀大般若經殊令內記作咒願文同
令五畿內七道諸國讀之返于事畢禁斷殺
生為彗星屢見也 甲申倭日本後紀訖奏
御是日樺津國請停任讀師許之 丁亥長
門國言渤海客徒賀福延等一百五人來着
庚寅以式部大丞正六位上小野朝臣桓
河少外記正六位上山代宿祢氏益為在問
渤海客使 辛卯置主討主稅二寮石掌各

二真元真寺僧傳灯大法師位守寵卒守寵
俗姓佐伯氏讚岐國人法相宗僧正護命之
資流也延曆廿四年得度具戒能說護法之
道獨作論義將化去時年五十有八

續日本後紀卷第十



續日本後紀卷之十三 崇善天皇十三年
崇善天皇十三年 乙未 秋八月 壬申 皇太后崩于
行宮 壬申 葬于宇治 乙酉 葬于宇治 乙酉 葬于宇治
乙酉 葬于宇治 乙酉 葬于宇治 乙酉 葬于宇治
乙酉 葬于宇治 乙酉 葬于宇治 乙酉 葬于宇治
乙酉 葬于宇治 乙酉 葬于宇治 乙酉 葬于宇治
乙酉 葬于宇治 乙酉 葬于宇治 乙酉 葬于宇治
乙酉 葬于宇治 乙酉 葬于宇治 乙酉 葬于宇治



