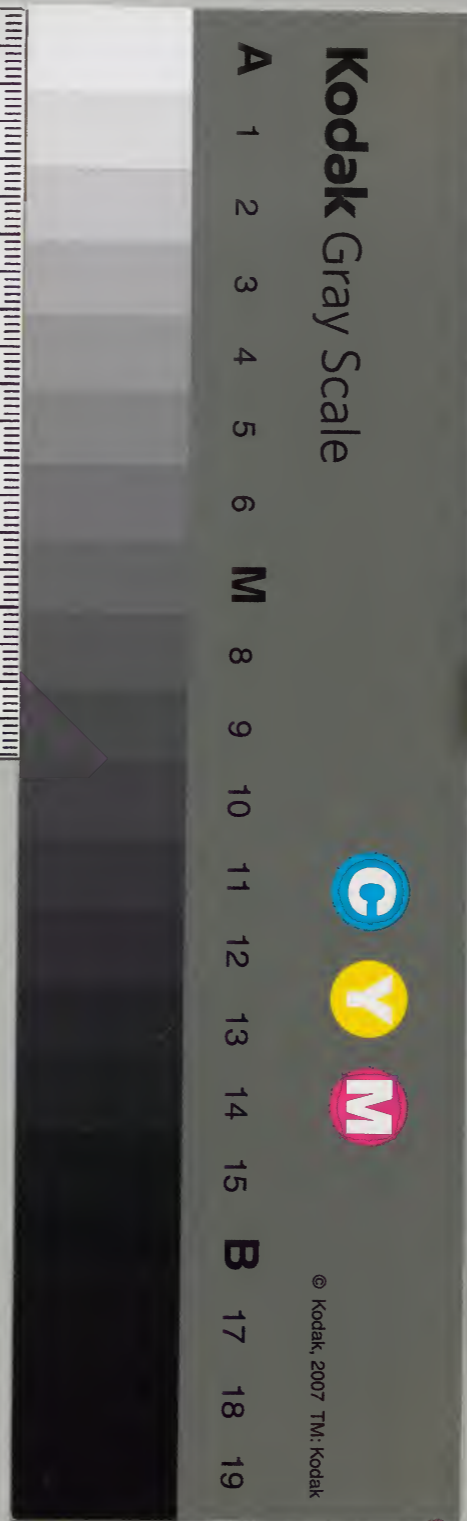


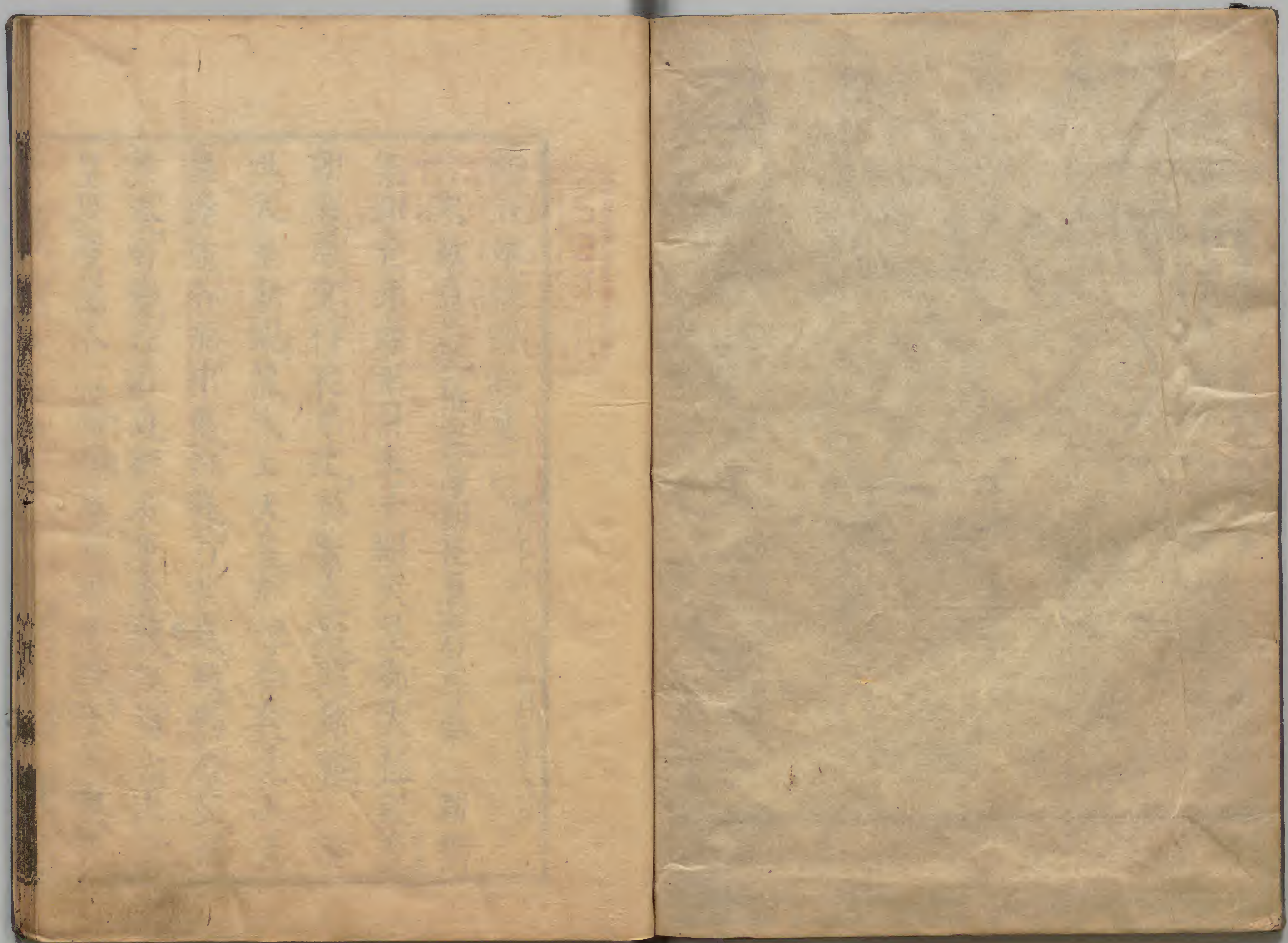
# 續日本後紀 三

和書門			
二	二	二	二
〇	一	一	六
冊	架	函	號類

內閣文庫			
一三七函	二	二六	和書類
一三架	冊	號	

內閣文庫		
番號	和	26
冊數	20( 3 )	
函號	137	134





續日本後紀卷第二

起兼和元年正月盡十二月

太政大臣從二位藤原朝臣良房等奉

勅撰

兼和元年春正月壬子朔天皇御大極殿受

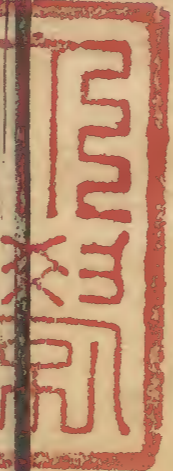
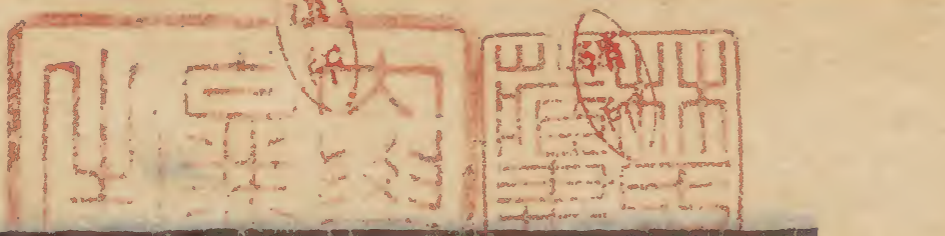
朝賀畢宴待從已上於紫宸殿賜御被

丑天皇朝觀後太上天皇於淳和院太上天

皇逢迎各於中庭拜舞乃共昇殿賜群臣酒

兼奏音樂左右近衛府更奏舞既而太上天

皇以鷹鷄各二聯嗅鳥大四牙獻于天皇天



續日本後紀三

皇欲遷宮降自殿太上天皇相送到南屏下也  
甲寅後太上天皇賀先太上天皇於冷然院  
以入新年也先太上天皇乍驚逢迎中庭是日  
改年号下詔曰三微進代必制之以嘉名五運  
因循終甄之次徽號是知正始重本之典千帝  
同符履端建号之規百王合契朕恭膺明命  
續守鴻基分至推遷節候垂模方今構提爰歲  
天紀更始之辰太族報春品

彙惟新之日宜有草創以光旧章且改天長  
十一年爲兼和元年乙卯天皇朝謁先太  
上天皇亦御淳和院以相賀也戊午天皇  
御豐樂殿觀青馬宴群臣詔授正五位下岑  
成王從四位下正六位上助雄王從五位下  
從四位上源朝臣弘正四位下正五位上滋  
野朝臣貞主紀朝臣深江正五位下藤原朝  
臣真川藤原朝臣助並從四位下從五位上

安倍朝臣高繼從五位下田口朝臣佐波主  
並正五位下從五位下真苑宿祢雜物從五  
位上外從五位下御船宿祢氏主正六位上  
藤原兵守藤原朝臣諸氏大中臣朝臣磯守  
橘朝臣本繼並從五位下紀朝臣國守外從  
五位下正六位上清村宿祢豐春宗連繼繩  
朝妻造清主奏宿祢真仲讚岐公永真風早  
真人豐宗並外從五位下 己未天皇御大

續日本後紀三

州官

極殿聽講寂勝王經皇太子侍等崇朝之講  
竟而還御內裏是日授正六位上大<sub>ヲホカ</sub>神臣船  
公從五位下正六位上卜部嶋繼外從五位  
下无位為奈真人乙刀自管生朝臣氏刀自  
並從五位下 癸亥以從五位下冊<sub>タテマシ</sub>埒真人  
貞宗為左少弁從五位下田中朝臣許侶繼  
為左衛門權佐從五位上長田王為大和守  
從五位下春澄宿祢善繩為兼攝津及東宮

繼

續日本後紀三

学士太内記如故正五位下安倍朝臣高繼  
 為山城守從五位上丹墀真人清貞為伊勢  
 守從五位下小野朝臣千株為尾張從五位  
 位下百濟公繩繼為參河從五位下駿河從五位  
 下賀茂朝臣伊勢麻呂為守從五位下清岑  
 宿祢門繼為外從五位下上毛野公清湍  
 為伊豆守參議從四位上藤原朝臣常嗣為  
 兼相摸守右大臣如故從五位下藤原朝臣

真經為安房守四品葛井親王為常陸太守  
 云云正五位下藤原朝臣長為兼加賀守左  
 衛門佐如故從五位下石川朝臣越知人為  
 越中從五位上真苑宿祢雜物為因幡守  
 云云丁卯日有蝕之先是太宰府上言慶  
 雲見於筑前國至是太政官左大臣正二位  
 臣藤原朝臣諸嗣右大臣從二位兼行左近  
 衛大將臣清原真人夏野從二位行大納言

兼皇太子傳臣藤原朝臣三守正三位行中  
納言兼兵部卿臣源朝臣常正二位行權中  
納言臣藤原朝臣吉野中納言從三位兼行  
民部卿臣藤原朝臣愛發參議從三位行治  
部卿兼義作守臣源朝臣定參議右近衛大  
將從三位臣橘朝臣氏公參議正四位下兼  
行相摸守臣三原朝臣春上參議從四位上  
行式部大輔勳六等臣朝野宿祢鹿取參議

左大弁從四位上兼行左近衛中將春宮大  
夫武藏守臣文室朝臣秋津參議從四位上  
兼行下野守臣藤原朝臣常嗣等上表言臣  
聞泰以應而爲象咸以感而成卦明至久右  
上鬼神不能違其感至德傍通天地有以從  
其應伏惟皇帝陛下兼累聖之皇基纂重光  
之寶祚握鏡揚鏡燭貞輝於就日懷珠林慶  
寰景耀於望雲道冠二儀歸功先德化孚四

表推美神宗伏見太宰太貳從四位下藤原  
朝臣廣敏等奏備慶雲見於筑前國那河郡  
玄黃蕭索之光丹紫輪困之采豈上唐帝沉  
璧氣合於金方姬后望河形摸於車蓋而已  
裁臣等謹檢孫氏瑞應圖曰慶雲太宰之應  
札斗威儀曰政和平則慶雲至孝經接神契  
曰天子孝亦德至山陵景雲出夫自非仁露  
幽顯德配乾坤亦何上符烟燭呈茲灵祉臣

等時屬休明恩叨簪綬預聞嘉氣非常洗心  
盖詔夏發曲而不嗟至美者誠非賞音之容  
也灵符舒彩而不稱神功者恐非叶贊之臣  
也無在特躍鳥藻之至謹詣闕奉表陳賀  
勅報曰楨符之應不昔虛行灵貺彼臻必鍾  
實德所以唐堯上全猶讓而不預漢先中與  
固拒而鮮記朕丕秉宝曆司牧寰區化謝暨  
函感兆動物而今景雲著見公卿表賀朕之



非薄何以當之論不云乎百姓寧輯風雨調  
 和此亦瑞也然則安危在乎人事吉凶繫於  
 政術或休祥未能成其美王道欽明咎徵不  
 能致于茲以此談之榮勵為可冀也日慎  
 日慎休勿休賀瑞之言閉而不聽 戊辰天  
 皇御豐樂院觀射 己巳亦御同院閱覽四  
 衛府賭射 庚午山城國葛野郡上林鄉地  
 方一町賜伴宿祿等為祭民神於是日任遣

唐使以叅議從四位上右大弁兼行相摸守  
 藤原朝臣常嗣為持節大使從五位下彈正  
 少弼兼行兼作次小野朝臣篁為副使判官  
 四人錄事三人 辛未主上内宴於仁壽殿  
 教坊奏態中貴陪歡殊喚五位已上詞客兩  
 三人并内史等同賦早春華同之題是夕執  
 授正六位上大戸首清上外從五位下清上  
 能吹橫笛故鍾此恩并 甲戌於永安門裏

兩掖廊前新作棚備于御射紫宸殿西南端  
 廊被徹毀以礙箭道也 丙子加賀國疫癘  
 賑給之 庚辰勅維摩會表得第僧且依山  
 例請為諸寺安居講師 二月壬午朔日有  
 蝕之 癸未新羅人等遠涉滄波泊着太宰  
 海淮而百姓惡之彎射傷由是太政官譴責  
 府司其射傷者隨犯科罪被禡疾者遣醫療  
 治給糧放還是日任造船使以正五位下丹

墀真人貞成爲長官主稅助外從五位下朝  
 原宿祢嶋主爲次官且以左中弁從四位下  
 笠朝臣仲守右少弁從五位下伴宿祢成益  
 並爲遣唐使裝束司 甲申伯耆國會見郡  
 荒廢田百廿町賜有智子內親王 丁酉山  
 城國葛野郡人從八位上物集廣永同姓豐  
 守等賜姓秦忌寸 丙戌正二位推中納言  
 藤原朝臣吉野爲正從三位源朝臣定爲中

續日本後紀三

續日本後紀三

務卿義作守如故云云三品阿保親王爲治  
 部卿云云丙寅始充穀倉院印一面己  
 丑行幸并川野逆鷹鷄集覽其接擊辛卯  
 勅曰万民安樂五穀垂穎不如最勝希有之  
 力宜令諸寺有封戸及田園堪資供者勤修  
 最勝主經法癸巳勅曰金銀薄泥用之公  
 私有費死益宜禁斷之甲午上始御射場  
 左右衛府相共奉獻兼詔賭物上先射之

箭中鵠獻新錢二万文大臣已下至近習以  
 次射之隨其能不介賜賭物各有差今夜三  
 品明日香親王薨焉桓武天皇第七皇子也  
 母紀氏贈正二位右大臣船守朝臣之女從  
 四位下若子是也親王天資質朴不尚浮華  
 弘仁年中世風奢麗王公貴人頗好鮮衣親  
 王獨至夏日朝衣再三澣濯或亦賣却極上  
 走馬以支藩部費用其省約節儉皆此類也

先太上天皇在祚時親王上表自請除親王  
号同之諸臣不見許更祈所生男女賜朝臣  
姓感其懇誠乃聽之孫王賜姓從此競效之  
當于薨時朝廷悼之遣刑部大輔從四位下  
紀朝臣深江治部大輔從四位下和氣朝臣  
仲世并五位下人監護喪事加賀國石川郡  
人賊逆女一產二男給正稅三百束及乳母  
一人公糧令以育養遠江國智敷郡古荒田

味三町賜阿保親王 乙未忠良親王冠也  
郎叙四品先太上天皇第四子也母百濟氏  
從四位下勲三等後哲之俊女從四位下貴命  
是也 戊戌武藏國播羅郡荒廢田百廿三  
町奉元冷然院 庚子伊勢守從五位上丹  
墀真人清貞之官喚於殿上賜禊子御令參議  
正四位下 行彈正 大弼三原朝臣春上傳勅  
語云拜舞退出 辛丑越後國飢振給之小

賑

野氏神社在近江國滋賀郡勅聽彼民五位  
已上每至春秋之祭不待官符永以往還  
丁未忠良親王朝觀拜舞以新冠也天皇御  
紫宸殿賜親主酒大臣以下侍從已上陪焉  
醜暢之後賜御被及襖子石見國言去年不  
登百姓飢饉賑給之 丁卯勅在太宰府唐  
人張繼明使令肥後守從五位下栗田朝臣  
飽田麻呂相卒入京 辛未授正六位上春

日朝臣良棟從五位下廢造曆之才也從五  
位上藤原朝臣長世爲兼右馬頭但馬守如  
故三品阿保親主爲上野太守治部卿如故  
是日授正六位上大春日朝臣良棟從五位  
下廢造曆之才也是夕當于禁中之上有飛  
鳴者其志似世俗所謂海鳥鳴女者其類數  
百郡或言非海鳥是大狐也宿衛人等仰天  
窺望夜色冥朦唯聞其声不弁其良焉 三

月丙申朔丁酉勅女官別當雖非職負所掌之物不異諸司宜准侍從厨四年爲限遷代之日責解由狀上辛酉鑄錢司言被俸料一分之人唯丁酉束僅支朝夕不足衣服迂替之日无糧還京右大臣奉处分班奉正稅十六万束於備後安藝周防長門豐前等國各三方二千束以其息利每人倍給之上夏四月辛巳朔天皇御大極殿聽告朔壬午公

卿重上賀慶雲表曰臣聞教道格宇灵貺所以自臻皇德動天禎應由其方降故灵鳥集社姬周延歷運之期耳露凝階陶君照休明之德伏惟皇帝陛下宅三才而子物參四大而君臨德化被於乾坤仁風扇於函頭解網而流恩懸旌而佇善國邁偃伯之期家溢思皇之頌天以不受其祥地以不藏其瑞可謂應圖合謀之符史无虛記者也階下謙讓

而不當徒拒休徵天監孔明珎符何辭焉伏  
望鴻恩照顧下惟納群臣之丹款上則叶皇  
天之法貺制可之 辛丑先太上天皇降臨  
右大臣清原真人夏野双正山庄愛水木大  
臣奉獻慇懃用展精礼是日勅增授大臣男  
息三人采爵從五位下瀧雄從四位下六位  
沢雄秋雄並從五位下 丙午疫癘頗癘癘疾  
苦稍多仍令京城諸寺為天神地祇轉讀大

般若經一部金剛般若經十方卷以攘灾氣  
也勅賜羨濃國荒廢田空閑地五十町於諱  
田 四月丙戌勅防<sub>テ</sub>灾未萌兼致豐稔修善  
邑 之力職此之由宜令畿内七道諸國擇國內  
行者於國分僧寺三箇白内書則轉金剛般  
若經夜則修業師悔過迄于事畢禁斷殺生  
亦如有疫癘處各於國界攘祭務在精進必  
期灵感 五月乙卯天皇御武德殿閱覽四

衛府馬射<sub>ヲ</sub> 丙辰亦御同殿觀親王以下五位  
已上所貢競馳馬<sub>ヲ</sub> 戊午亦御同殿令四衛  
府馳盡種種馬藝及打毬之態<sub>ヲ</sub> 癸亥以遣  
唐大使參議從四位上藤原朝臣常嗣爲兼  
備中權守右大弁如故大工外從五位下三  
嶋公嶋繼爲造船次官遣唐使判官録事及  
知乘船事等兼外任者九人太宰府司公藤  
元來斑給六國至天長八年依民部省所請

停給六國混給肥後國至是勅曰如聞轉送  
之勞民受其費混給一國事乖穩便宜復  
給之 乙丑勅令相模上總下總常陸上野  
下野等國司勅力写取一切經一部來年九  
月以前奉進其經本在上野國緑野郡緑野  
寺 壬申死品貞子内親王薨後太上天皇  
第一皇女而贈皇后所誕育也遣勘解由長  
官從四位下藤原朝臣雄敏兵部少輔正五



位下安倍朝臣安仁常陸女從五位上永野  
王左京亮從五位下吉田宿祢書生等監護  
喪事壬子賜右京人外從五位下菅原宿  
祢梶吉太初位下梶成等二人朝臣姓伊豫  
国人正六位上浮穴直千繼太初位下同姓  
真能等賜姓春江宿祢千繼之先大久米命  
也近江国人從五位下志賀忌寸田舎麻呂  
等四人賜姓下毛野朝臣五十瓊殖天皇皇

子豐城入彥命之苗裔也左京人正七位下  
文忌寸歲主无位同姓三雄等賜姓淨野宿  
祢河内國人正六位上文忌寸繼立改寸賜  
宿祢等歲主三雄繼立等之先並百濟國人  
也己巳授主殿允正六位上物部迺瑳連  
熊猪外從五位下爲鎮守將軍六月甲午  
講說仁王經於紫宸殿常盛殿及建禮門八  
省院諸堂宮城諸司諸局東西寺并羅城門

物是百論座也。丙申奉幣群神以祈其雨。  
早也。丁酉地震。庚子從四位下紀朝臣  
真道卒故中納言從三位勝長朝臣男也弘  
仁四年叙五位。天長九年累加四位。歷職兵  
部大輔左中弁右兵衛督。與道門風相兼能  
傳射禮之容儀。大同中有從五位上伴宿  
祢和武多麻呂亦傳此法。由是後生武士長  
効兩家之法。頗有異同。大体惟一也。辛丑

和泉國人正六位上蜂田業師文從八位下  
同姓安遊等賜姓深根宿祢百濟國人也。  
辛丑大和國人外從五位下伴宿祢直足等  
以五人改本居貫附左京。丁未奉伊勢太  
神宮及畿内七道名神幣以祈雨也。乙巳  
丹後國飢賑給之。戊申伊勢國飢賑給之。  
己酉延百僧於大極殿。限二箇日轉讀大  
般若經為祈澍雨兼防風災也。秋七月庚

戊朔以叅議從四位上朝野宿林鹿取為左  
 大弁叅議正四位下三原朝臣春上為彈正  
 大弼云云從四位下百濟王安義為右兵衛  
 督丹波守如故云云遣唐大使叅議右大弁  
 從四位上藤原朝臣常嗣為兼近江權守云  
 云辛亥初為祈雨轉讀大般若經期自己  
 滿晴而無應由是轉經更延二日以効精誠  
 丁巳天无片雲炎氣如煙比及晡辰天陰

燠

雨零從此漸至滂沛 戊午以左近衛權中  
 將從四位下藤原朝臣良房為叅議勅聽穀  
 倉院預人等寓樓其院西南區地長丈廣  
 十二丈之內 庚申是中旬之初也上御紫  
 宸殿賜待臣酒乃至促親王大臣座於御床  
 下令以罍基焉夕暮而罷賜親王大臣御衣  
 次侍從已上祿各有差 辛酉雨水況溢  
 壬戌走幣畿内名神亦命諸大寺及諸國誦

師後法以防淫霖 甲子左大舍人寮廢來  
己久徒爲空閑處勅中介其地以西賜式部  
省以東賜主稅寮 乙丑右京人正七位上  
和迺子真麻呂等十二人賜姓大神朝臣  
丙寅天皇御紫宸殿觀相撲節越前出雲二  
國飢賑給之 甲戌右大臣從二位兼行左  
近衛大將清原真人夏野禰表請禱宿衛職  
曰臣聞守分有地益之則損陳力就列不能

者止臣才略无聞度量有缺後太上天皇愛  
憐放劔特賜殊私拔自同班忝斯上將警陳  
侍衛九載于今鬢髮變衰非帶兵之像腫眼  
朦暗無講武之明而階下御曆室命惟新喘  
息蚊行无不飲化是則臣之一心百君竭力  
之殃也屬此時來寔難自退所以欲謝不能  
僂悅從夏也夫近衛者禁兵攸存佳要折衝  
義功禦侮臣之衰邁何可久堪若論腰下之

佩力豈異蟠螻之奉各自顧多愆誰云厥宜  
况乃大臣之務統理為宗所希解免此職專  
勤一官退食之間服餅自養伏願特迴昭鑒  
禹賜危矜則私志得申朝章無紊在於微臣  
良為幸甚不許之 辛未賜陸奧鎮守府印  
一面死用國印今殊賜之 八月辛巳上為  
先太上天皇及太皇太后置酒於冷然院  
上奉白玉卮伶官奏樂令源氏兒童舞于殿

上極歡而罷以綿一丁万屯賜五位已上并院  
司祿各有差太上天皇及太皇太后將遷御  
嵯峨新院故有此謙設也 壬午授死位益  
野丹主從五位下以右中弁正五位下伴宿  
林氏上為造船使長官 乙酉宗康親王始  
謁觀焉于時春秋七歲也 丙戌賜攝津國  
西成郡閑地一百町於諱 諱之所指  
已見於上 丁亥  
先太上天皇遷御嵯峨院 戊子任遺唐錄

事准録事知乘船事各一人以外從五位下  
三嶋公嶋繼爲造船都匠 庚寅上内宴清  
涼殿号曰芳宜華譙賜近習以下至近衛將  
監祿有差 壬辰以遣唐都匠外從五位下  
三嶋公嶋繼爲兼阿波權掾准録事兼外國  
次者一人 戊戌遣使平城七太寺始自當  
日一十七日夜令轉讀大般若經其由不詳 己亥  
暴風大雨相并折拔樹木民房舍由是走

幣畿内名神祈正風雨 庚子夜裏風雨猶  
切達且不罷城中人家往往倒壞賜紀伊國  
人從七位下紀朝臣奈須等五人朝臣姓  
九月し卯左大臣藤原朝臣緒嗣重復上表  
曰優詔不許 丙辰是重陽節也天皇御紫  
宸殿宴侍從已上自外非侍從及諸司緑衫  
官人堪應詔者并文章生等侍爲同賦秋風  
歌之題宴訖賜祿 乙己久子内親王爲可

待伊勢齋官先禊被賀茂川始入野宮 戊  
午天皇御大極殿奉幣伊勢太神宮僧正傳  
灯大法師位護命率法師俗姓秦氏表濃國  
各務郡人年十五以元貞寺万耀大法師為  
依止入吉野山而苦行焉十七得度便就同  
寺勝虞大僧都學習法相大乘也月之上半  
入深山修虚空藏法下半在本寺研精宗旨  
教授之道遂得先鳴弘仁六年權任少僧都

七年轉大僧都僧統之職非其好尚上表曰  
不能者止曩愆之格言前而不徠前修之所  
誠雖教有真俗緇素之趣非同而既曰網維  
止足之義何異唯令戒緒多系定惠或虧譬  
大地之丁塵有之不增其重如鄧林之片葉  
死之未滅其茂而夙稟息緒泰掌法務質均  
宋棘四衆之望已達色混齋筭三輩之心不  
服况乎甲子在母年七十四蒲柳之形先衰

桑榆之景復沒浮生若此前途况何當今其  
露之門鷲鷲成列梅檀之苑龍象比肩豈可  
叨竊非批綿歷年序伏望克茲所職栖託山  
林持四句而終年向一人而奉福儻迴神鑒  
俯允愚哀則夢瓊殘魂不妨賢路提綱要職  
更得良材天皇不許然而屏居右京山田寺  
喫飯口中得佛舍利一粒獲在普光寺講唯  
識論疏時於頂上亦得一粒異類歎使入

驚感天長四年特任僧正年八十五終于元  
貞寺少塔院未及氣絕時同寺僧善守欲致  
問說自石上寺尋向此到少塔院忽聞微細  
音色髣髴院東可謂淨刹所迎天人之樂也  
壬申勘解由主典阿直史福吉散位同姓  
核公等三人賜姓清根宿祢核公之先百濟  
國人也 辛酉河內國古市郡人從六位下  
縣大養宿祢小成改本居貫附右京一條



癸酉坐能登國正三位勳一等氣多太神宮  
祢宜祝二人始令把笏。十月己卯佐渡國  
言慶雲見焉於是下詔曰朕云云。辛巳以  
昔被沒官橘朝臣奈良麻呂家書四百八十  
餘卷賜彈正尹二品秀良親王以外戚之戚  
也。壬午後太上天皇幸雲林院遊獵北郊  
有四園藏人所隼從之。甲申嵯峨院寢殿  
新成今上遣使奉獻以賀之。乙酉從四位

下高階真人淨階卒。戊子車駕幸栗隈野  
放鷹鳥鷄日暮遷宮。壬寅山城國愛宕郡閑  
地六町賜從四位下滋野朝臣貞主。癸丑  
右京人陰陽寮允正六位上葛井宿祢石雄  
兵部省少錄正六位上同姓鮎川賜姓蕃良  
朝臣。甲寅改常陸國人外從五位下有道  
宿祢氏道本居貫附左京七條。十一月己  
未左近衛將曹佐伯官成獻白馬女孀河內

國若江郡浮穴直永子賜姓春江宿祢 辛  
亥正六位上百濟王安義正六位上百濟王  
慶仁並授從五位下 此二件異年 丙子改越前國板井  
郡荒由女町賜基貞親王 癸亥依兵部省  
所請以國造田女町地稅永充親王已下五  
位已上女入試習内射之資 乙丑以從五  
位下清原真人秋雄爲侍從從四位下紀朝  
臣深江爲刑部大浦從五位下藤原朝臣貞

公爲出雲守從五位上紀朝臣良門爲紀伊  
守 十二月己巳佐渡國言國例每郡郡司  
一人專當貢賦冬中助備夏日上道而或遭  
風波留連海上或供相撲節不得早歸此際  
無人充用郡政擁滯請正負外每郡置權任  
負支配雜務許之 壬申制囚獄司物部刀  
緒用胡桃染 辛巳施行天長年中所新擇  
令義解下詔曰納諸軌物王道所先制以度

量皇猷斯在故知彌成五教衛勤万方垂拱  
而理其法令乎後太上天皇倭梳玄扈比德  
丹陵事勤遠置廣存長策以為法令文義隱  
約難詳前儒註釋方圓迥執豈使三家異說  
輕重參差二門殊躅舞文弄法永言於此固  
切宸冲爰勅在朝迺令討覈稽之於典籍參  
之以古今迄于滯疑袒稟聖斷咸加弁折已  
悉倫通裁卷十卷名令義解屈飛龍之眇鑿

顧汾陽之宵然未有施行藏之秘府朕以寡  
昧臨馭寰宇思通明謨導揚景業宜頒天下  
普使導用畫一之訓垂於萬葉 辛丑雷電  
鼓動 乙未太僧都傳灯大法師位空海上  
奏曰空海聞如來說法有二種趣一、淺略趣  
二、秘密趣言淺略趣者諸經中長行偈頌是  
也言秘密趣者諸經中陀羅尼是也淺略趣  
者如大素本草等經論說病源分別茶性陀

羅尼秘法者如依方合菜服食除病若對病人披談方經无由療病必須當病合菜依方服菜乃得消除疾患保持性命然今所奉講最勝王經但讀其文空談其義不曾依法畫像結壇修行雖聞演說甘露之義恐闕掌醍醐之味伏乞自今以後一依經法講經七日之間特釋解之法僧二十七人沙弥二十七人別莊嚴一室陣列諸尊像奠布供具持誦真言然

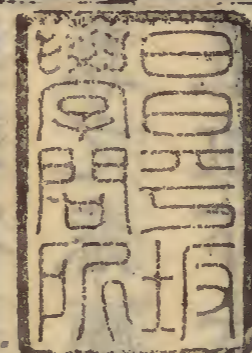
則顯密二趣契如來之本意現當福聚獲諸尊之悲願勅依請修之永為恒例散位外從五位下大戶首清上樂笙師正六位上同姓朝臣生等十三人賜姓良枝宿祢安倍氏之枝別也諸陵少允正六位上中祿宿祢直門左少史從七位下同姓繼門等賜姓菅野朝臣津連之別姓也乙未散位從七位下川上造吉倫成賜姓春道宿祢伊我色雄命之

後也

古命... 未... 出...

續日本後紀卷第三

六... 出...



... 出...



