

昭徳院實紀

文久元年辛酉
四月

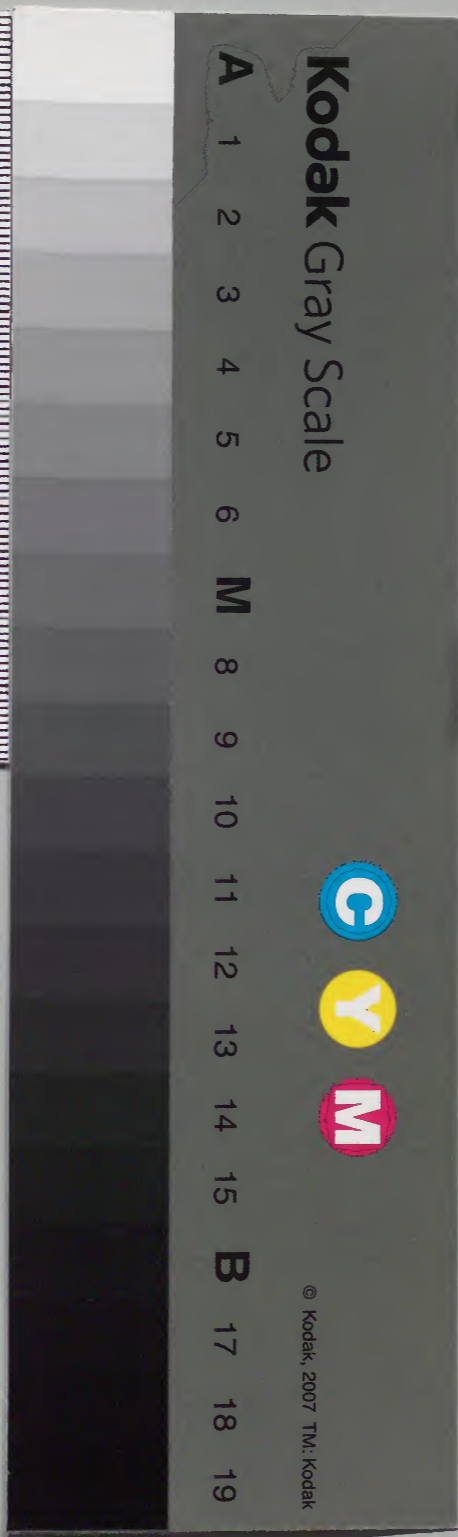
二三

和書門			
四	四	〇	八
一	四	三	號
一	〇	架	函
六	七	冊	類

庫文閣内	
四	四
九	七
函	〇
一	

内閣文庫	
番號	和 44708
冊數	67 (23)
函號	149 26

共六十七冊





四月廿日

洛姫君御少司人

池野常一前祿

右記

御前

右記の少司人及少司人於奥物紙

御白書院

卷物五
全馬代

版為奉助

志取仁馬

位階

松平阿波守



右
左

右
左

右
左

清座間

久世大和

久世大和

右
左

右
左

日五反

日五反

右
左

清白書院

卷物五
全馬代

位階
松

全馬代

卷物五
全馬代

卷物二

一束一卷

酒造之禮

酒井禮氏

官位之禮

日人

正帳

太田原氏傳

碩學之禮

京天龍寺存

靈長院

一束一本

執事職之禮

東叡山

覺院

入院之禮

慈後

本成寺

上加社人

松下加賀

山本下徳

黄紙上

正徳自上三上

根馬代

月

全括收
以後三
綴

全三枚

神吉河寺

松平石身

浦崎寺

坂井町邊物

山服

佐後寺
戸田紫尾

根吉河表

坂井十右衛門

山沢一
本因坊

嘉納寺

山細人

酒并御書

坂高源部

山目見

松平能登守

若山壯去

二日 扇子

扇子

二日

一 御後從五箇下為御禮儀西能也
 高家少五箇下能也此能也而存以之御
 御目見以之御役人者合能也後儒者醫師
 之御也亦八日也
 城見也
 一 辰下別大座留也
 出所西間之御先中其之御次何之御一

御目見早之御能也

一 御能初如理和泉書之御之

御能組

翁 三書

吳岐 六書

末廣持

經政 五書

花抄

仁書

幸太

五書

新花

五書

熊野

親世古交
善勢古部

古十部
新古部

知古部

小根治

六年大
推之助

和五部
春古部

河古部
兼古部

祝言

弓八幡

春十部

苗古部
急古部

推八
助古部

一 柳中入

一 西料理 去月亦八日通

一 河原下

出柳身有向山後居山之部身不使也

是出 控柳之旨 賜書

大同付 以抄書古付

依連減少之儀前之也

依心も之 結連東之段之抄解 古部

古連山向も之 依心依心依心

依出川身有向山後居山之部身不使也

古部 依心依心依心 依心依心依心

波草誓願寺
後住

岩附淨國寺
後住

岩附

淨國寺

淨上寺伴比

徹定

寺 御付肯於西皇書院御殿先中御座

日人

火之

加藤忠房

根抄

右免妻身行

御免 上皇為山是子之協意也勤以事

肯於御座萬事奉事 中 山座因懷中

向

御使

日光山

日新宮

本行後從 在御下為少輔家明後五日

任所者 山也 山也 山也 山也 山也

山也

四日

大目付 山本重山守付

明後五日所轄身甲先少少跡目新宮兼
増上守其外如中一也 味五付抄云

南

内友能良守組
神保山城守組

山本重山守付
山本勘定守付
大藏少輔兼守
堀越祿部
中伏権三郎

大跡目止 御付音老中列座大和守中後

一山本重山一侍史

時後式

山本重山
加藤伯耆守
山本重山守付

山本重山

式部卿兼左大臣
安部冬房

酒井伯耆守組
御在唐門裏子孫殿
兼 源清盛之孫

卷物之

佐後奉行

戸田典隆

天璋院御用

岩佐持清

山内守

黒川俊中

山内守

海尾善十郎

卷物七

日三

卷物五

実成院殿御用抄

中

右様美事御用抄

中

根括致

姫天璋院御用抄
天璋院御用抄

山内守
野新右衛門

山内守
山内守

天璋院御用
山内守

山内守
山内守

根七枚

北井勅之儀

根五枚

秋山清之部
本多清八郎
本多院右部

根三枚

天璋院孫
三浦清之部
比佐目付之部
高橋奉行
信長在善次

同日

大抵山老等初在河内今渡之為年分中
侍産

天璋院孫
比佐目付之部

望口推之助

溝口彦三郎

本善院孫

金子興助

中嶋吉次郎

比佐目付
池田活平

根三枚

浪五枚

同前

右於姓史同但馬守海之

全三枚

此被

多原表為以和

右於山守守初級教

浪七枚

天璋院抄
中廢者少用教卷書後

高橋善之助

外國奉行支配

白石忠兵衛

山細

川村助治郎

天璋院抄

石倉小三郎

三浦清太郎

浪五枚

日三枚

實成院殿山引物

末山初級

右於山守守初級

右中一侍

浪五枚

山作事奉行指
山細工方改役

小林市之丞

同日 午時

右に 躰 踏 間 等 自 家 中 也 座 用 儀 也

中 役 之

天璋院様
山内 康 徳 侍

銀 之 枚

新 年 也 也 儀

本 書 院 様 御 儀

中 務 長 三 郎

法 皇 之 御 儀

銀 之 枚

同日 午時

右に 燒 火 間 儀 等 中 役 之

山内 康 徳

山内 康 徳

山内 康 徳 御 儀

山内 康 徳 御 儀

山内 康 徳 御 儀

山内 康 徳 御 儀

山内 康 徳 御 儀

山内 康 徳 御 儀

取分方之...
...
...

...
...
...

...
...
...

...
...
...

...
...
...

...
...
...

...

因
三好山城守
三橋虎藏
大山崎
松平何論守
中根芳三郎
小寺
明正
淡
信
日
榎
榎
日世

山ノ北組
水神ノ城者組

小嶋ノ庄者組

池田ノ庄者組

月
山ノ南者組

波岡ノ庄者組

伊丹ノ庄者組

月
村ノ南者組

同宮ノ庄者組

月
平岡ノ庄者組

平岡ノ庄者組
波岡ノ庄者組

神ノ庄者組

月
高井ノ庄者組

安部ノ庄者組

月
奥田ノ庄者組

近江ノ庄者組

月
山ノ北者組

徳永ノ庄者組

鶴ノ庄者組

月
溝ノ庄者組

前田ノ庄者組

杉田ノ庄者組

土屋傳助組

大久保友成組

全田英之助

北山甫

松平鐵齋

林原政十郎

口

大久保市兵衛

布施信三郎

大山敷

松平何孫子組

大久保友成

日 指葉兵衛組

田代芝之助

同 松平因幡守組

三橋富三郎

同 近友遠江守組

产田新三郎

山十人組

本多一学組

決 隼之助

日 稻葉清忠組

達見三郎

因候
山王院

德永何管

加藤拾三郎

日檢樹師範設置

山王院

高橋謙三郎

山王院

加藤平九郎

同教授方

坂室源三郎

山王院

野井福之助

山口

赤丸

山王院

杉浦換券部

新中巻

橋本顯大市

同世談

川窪賢三

日 舟友 播磨守 記

竹内 新五郎

日 平國 石見守 記

山本 教次郎

日 書院 友 德永 伊豫守 記

伴野 金之助

日 久礼 石見守 記

岩田 生吉郎

本城 安太郎

日 言本 伊豫守 記

加友 力及郎

山崎 健次郎

日 戶田 守一 記

内友 宗助

平岩 為三郎

日 大山 友 德田 越前守 記

古川 房次郎

日 近友 遠江守 記

橋 徳次郎

日 小寺 人 記

杉原 平九郎 記

兵部 橋本 部

日 贊 吉 右 衛 門 組

迎 友 栄 大 部

日 橋 井 友 四 郎 組

中 津 三 左 衛 門

日 河 中 權 右 衛 門 組

野 本 五 郎 部

小 善 清 組
戸 田 氏 部 支 配

石 渡 合 之 助

同 姓 人

七 郎 部
長 崎 縣 之 五

小 善 清 組
宏 津 氏 部 支 配

同 野 虎 之 助

同 桑 樹 形 教 授 方

以 善 隆 氏
徳 永 何 孫 吉 組

大 久 保 久 右 部

同 世 能 氏 部

村 山 栄 彦

同 礼 元 世 能 氏 部

以 善 隆 氏
溝 口 隆 吉 組

中 津 三 左 衛 門

古勇法

此竹山音中法事

加藤精一

日修上人
小善信
園内物監支記

五日

一 所移從在偏山為山祝儀以能法

日光山跡同新宮山登

城旦務多方丈之於也

城

一 今辰中刻以皇書院

出所日光山跡同新宮

所對觀古跡以三大廣間

後所山禊起中園テ坊上旁方丈之於也

中且山次伺之由一

所目見

一 所能初位馬之執之

所能組

翁 三 雙

龜 全劉太史
徐七部

龜 六部

十三部
安二部

麻 七

八 七部

敷 盛

祐 補
榮 壽

祐 壽
祐 一 部

七 七部

附 子

杜 美

六 平 太
五 之 如

和 五 部
恒 五 部

又 四 部
幸 五 部

紅 紫 獨

全 九 太 史
六 之 如

六 七 部

七 一 部

松 云

松 松 六 部
政 七 部

六 七 部
生 七 部

七 三 部
七 一 部

一 御 能 三 妻 也

一 所 中 入

一 日 光 以 所 詠 日 新 宮 博 上 考 方 丈 姑 之 所 也 家

中 族 席 也 以 卷 意 以 料 理 也

一 幸之大原向山

出所正能

上覽早の山禊免中完し日光山以認同敷

所對疑懐と事類其外也家中

御目見九汝

入所

一 所表

出所身為何古撒路山云部方方供是光免

出之於柳之百小廊下福大和当

或控一為

松平作老書便也

三宅連舟

右大板 所城入身身之 控括百福白人

六日

寄合書師

小森 西端

右邊之日光新宮也

山身身為是係 今身身及不系 一收用云云

右院山太尊御座縁敷因懐書一紙

引ノミ

御使控紙及御書

日光山御

日人

同 新書

山給五

右先書

文恭院御抄指一回所先下達了如御且然書

追之御書

山多身山伏食意正 山多身山伏食意正

城

所對院長有山給上之御書

所多事

右所日山能足物山屋意正山山礼也

城於山山院御書

外國奉行

小栗忠房

所同付

溝八十五部

九所

全五枚
四枚

時後三枚

富山花澤寺

鳥居

右就山版

山花澤寺

御目見

日光山

新宮

一 富正月

文恭院孫乃信子為日日光新宮出御

山寺山終 御記

河原河

河村款於山向書院山屋慈為

一 今乙未刻江白書院

出所僧正院家之出家中

仰目見早之

入部

一 僧正院家之出家中 坊及部司能席

以料理之

一 行表

出御之身為何也 揮毫何也 之家方之使者

此及如 於斷獨官湯免院也

山動之能以法
寺社奉行之儀為禪夜

小保福太郎

出精相部以之身之台儀高也 是言也

出今是年牛山以之接持也 是儀也

出於山之年部之經部也 別座也 是言也

海

土井能卷也

十日

心惟夷地以開拓柳以月其勤以守定
故乞少費之為能似以守出始之病志金
武子支揮借口 以守之
右能美善者列在月向人 以守之
月善し請新之 柳名其勤之
酒并移上頭
古正紅紫山 柳名其勤之

御宮

河童座

河童請之節白後以先立役之

右於河童院酒部中列在河童座

十日

中書院五
神保山城守組
山形 右大吏

全武枚記

大皇北席

少皇北席

少皇北席

長崎縣少皇北席船隻製造所

廿四日

少皇北席船隻製造所

中俣屋

少皇北席

全武枚

少皇北席

同日

少皇北席船隻製造所

十二日

神奈川縣

大船製造所

宮本

全武枚

少皇北席

少皇北席船隻製造所

十三日

園本勸七巻

大正 仰付肯 拉山七巻 初産 録 勸 先 中 寄 望

大和 中 寄 望 之

全箱 改 抄 披 之 藏

全十 枚 附 披 武 藏

小善清紙

大田氏 抄 之 紙 世 活 紙 藏

信 林 寄 三 部

外國 奉行

小 栗 巻 後 書

小 同 付

清 山 公 五 郎

對 初 春 小 山 修 年 下 相 飲 物 止

仰 付 山 房 書 之 身

所 同 見 之 紙

行 月 山 德 子 古 入 卷 片

所 藏 之 紙

右 於 莖 葉 百 列 産 自 寄 回 人 中 同 見 之 身

中 信 産

小 中 稿 生 序 巻 紙 山 房 經 探 紙 藏 卷 万 紙 之 身 改

根津信房宛

小菅清組
宋田能登馬組
山手船教授方出役

根津漢四郎

増代和之部

同断 了 有 此 少 之

右 於 燒 生 方 出 役 之 中 也 之

外國在り

竹本芳之助

全招致

河坂式 附載

大坂 春 下 出 役 也 之 中 也 之

出 役 也 之 中 也 之

所 目 見 之 也 之 中 也 之

即 意 也 之 中 也 之

右 記 某 某 乃 是 中 列 産 大 和 也 之 中 也 之

年 家 中 傳 産

外國奉納支那

相致

中 記 大 和 也 之

全五致

河坂式

同以 三行 之 一

少 亦 鄙 鄙 乃 第 一 等 之 海 之

封 廻 状

小 善 信 組

岩 内 記 之 紀

外 國 之 紀 兼 常 自 附 發

早 内 紀 兼 常 自 附 發

江 島 孝 吉

松 浦 淳 之 紀

迎 友 態 三 部

口 書 後 文 也

大 正 十 年 日 本 郵 政 省 郵 務 總 局

大 正 十 年 日 本 郵 政 省 郵 務 總 局

新 吉

吉 助

又 六

辰 隆

運 聖 利 加 人

廣 野 南

熊 沢 部

府 在 新 知 町 一 百

左 邊 之 店

松 藏

口 書 後 文 也

大 正 十 年 日 本 郵 政 省 郵 務 總 局

口書後守也
月夜

田所知代何

紋部
國部

孫五部

田所新知代何

浪多物店
八五部

勤去

京極後段守是程

過

太田清三郎

山田柳次

田家

田家

田家

川口惣七

本村

太田清兵衛

中川元吉

芝新心

月夜

勤古津心

家主

榮助

田所抱羞人

五部

封廻状

遠島

中込

日下石部

志兵衛

小善治

六田氏

小川孫三郎

二十四

神谷村

松之助

二十七

比之

栗鴨仲町

利之

長吉

守之部

二十六

小石川七郎

家持

代

吉右衛門

草船

家之

平

七

己科

十四日

無様

買取小石

駒込者所
徳次郎店

至右衛門
五十九

豊船屋町

利
五十八

水月方屋町

支
五十九

新

西ヶ原町

信
五十九

同新田郡豊船村

東福寺且家次
同寺於同村石此

長
五十九

新渡戸
同外中取村石此

仙
五十九

豊船屋町

至右衛門
五十九

十月

五
五入

右江 江守官控菊之官 老中 列産大和寺中

面一 新軍中 侍屋

小普清組
岩田日記支配

岩田日記支配

小普清組

岩田日記支配

加藤精一

大
五入

右江 江守官控菊之官 老中 列産大和寺中

面一

小普清組

岩田日記支配

加藤精一

小
五入

右江 江守官控菊之官 老中 列産大和寺中

面一

十五日

町 白書院

山
中年代

有馬之書院

卷物武
根馬代

卷物武
根馬代

卷物武

日

初日
所目也

豊後守嫡子

本多右亮

家督之礼

水戸中細言家元

中山吉次郎

入院之礼

波草

誓願寺

任藏之礼

岩槻

淨園寺

山別當藏之礼

有章院拈
博信院拈

瑞蓮院

山務子

大坂山城代引御

山小姓御事

内宿紀法書

精叙茶籠裏地喜春
為山利一子御事

山古勤子

濃河務所尾乃東海道筋川
山善指山利一子御事

立田福助

今信教
時按二
相織

二日 叙し病氣却少しし其名代立色を死礼
可及越し

右より角より相觸し

十七日

一 還所以後為何所候様少く家方付て其是也候
御端々名福大和也

一 七日より身大に月振田山へ番へ登
城控席々福後河也

十八日

四指既
坂島泰助記

箱館奉行支配記

力不勝之也

右に 江戸方控少く其是也候様
中候々々其是也候様
中候々々其是也候様

十九日

一 日光寺 院在日光寺之東山之家多分侵寺荒
也 控御 瑞百 瑞免 流書

別院之流荒
中御之松

山後月付

清水晴太郎

一 右五 作付有 控御 瑞百 同人 中御 流書

中御流

一 右五 控御 瑞百 同人 中御 流書 細川越中書

六月

右五 院在日光寺之東山之家多分侵寺荒
也 控御 瑞百 同人 中御 流書

高座間

日光寺 院在日光寺之東山之家多分侵寺荒
也 控御 瑞百 同人 中御 流書

富山 院在日光寺之東山之家多分侵寺荒
也 控御 瑞百 同人 中御 流書

山後月付

米倉 院在日光寺之東山之家多分侵寺荒
也 控御 瑞百 同人 中御 流書

内友 院在日光寺之東山之家多分侵寺荒
也 控御 瑞百 同人 中御 流書

右就湯府

即目見

一 門系請延引身為向少後居山之高多為不便
多在也之松遊端間謁員使書

亦一日

炭田友能伴書

松平相模書

同安友對馬書

松平越前書

同松平友能伴書

松平友能伴書

右就系府上書之入

亦二日

卷方書

同

大乃若

松平友能伴書
松平友能伴書

願之通方為依卷字之
右院印出之院滿卷中列在後
神奈川奉納支配
調役並
吉田佐五郎
日四夜
前田右三郎

分七夜

就以此帳

右院印出之院滿卷中列在後

六五日

帳五十枚
卷物十

帳三十枚
卷物十
帳五十枚
卷物十

同

上夜松平要書

松平内記

日内友紀河書

松平出羽書

日安友紀河書

松平安書

日松平要書

佐竹要書

銀三十枚
巻物十

銀三十枚
巻物十

右物 百枚

巻物式
根子作

同

右系 勒 一 四 礼 初 兼 二 分 以 信 志 上 名 上 經 給

右福 杉 多 級 河 也

同日 取 經 存 也

何 遠 遠 江 也

日 有 馬 九 名 備 依

丹 羽 左 兵 衛 尉

津 經 式 部 少 輔

一 柳 上 作 也

大 書 院

京 極 周 備 也

右組 無 以 准 橋 主 計 病 氣 有 以 後

即 免 之 旨 於 右 奉 部 左 近 衛 少 輔 藤 原 隆 房 等 之 後

御 近 衛 書 院

奉 勅

銀三十枚
巻物十

松 平 越 中 守

同

銀三十枚
巻物十

松 平 越 中 守

卷之二
根子代

蠟燭是氣家

六四日

唯
或

招平相換

若
廣
波
河

招平越中

酒井外記
酒井十之進

外國奉行支配
箱綴

新
版
記
録

外國奉行支配
記録兼帶
即免
且
是
令

在
各
所
在
節
以
存
以
也

右
能
少
者
原
形
原
形
中
列
在
原
形
中

目
見
即
名
代

寫
在
原
形
中

右
能
原
形

即
目
見

右
能
原
形
三
枝
原
形

右
能
原
形
中
寫
在
原
形
中

小
原
大
原

右記

所為記

行書之

貞醫師
及智

右記

行書有於貞之隔

比蓋外料

村山仰元

亦五日

時被六

本多貞清

紅葉山

台德院採

所畫屋之不以所度少中本節少付於

所為記

上夜抄手付

所上孝方丈

根五條

右月以正 運座北偏為山抄物上

之所節以通掛

家村一少礼

山小性記

山原志摩記

松植三之助

大友傳長吉郎

松平作左衛門

山古院敷

村原山城守

沖津雄三郎

小菅清經

松浦清三郎

長崎岩三郎

大島捨五郎

岩波礼支記

安部光三郎

能勢益三郎

早田能三郎

窪田清太郎

安松春太郎

安友上中

倉橋忠三郎

永田前三郎

須田勇三郎

早田勘盛支記

松坂敏一郎

月 帆

隱居一月 少礼

平田氏 移居
高城 移居

竹 中 爲 右 助
仙 石 河 内 爲

初 日 一 回
即 目 見

天 隆 院 標
石 川 新 之 丞

七 月 日 卷 子

高 橋 雅 八

中 興 寺 著
帶 刀 惣 氏

石 志 族 之 助

藤 原 忠 房

本 間 源 六

岡 本 忠 房

西 尾 誠 之 助

吉 野 忠 房

中 山 富 五 郎

山 手 忠 房

山 本 艾 右 衛 門

山天寺
修三郎卷子

日向部

山寺
孝三郎

山部

友之部

忍田虎次郎

十部

山角久次郎

春少部

仙助

評定不苗後

昇方部

吉田

加藤

加藤

林七郎

富友

富友

志

野田

港

島村

学問不勤書院
三三三三三三

石丸 熊 治部

山手 胆 胆 胆 胆
伴 伴 伴 伴 伴

宗田 丹 兵部

真 医師
立 針 忠 銀

伊 東 忠 伯

宗 誓 忠 院

石 坂 忠 元

多 下 醫師

坂 下 忠 忠

御 患 書 院

山 手 忠 下

山 服

松 平 忠 院

松 平 忠 院

松 平 忠 院

佐 林 忠 院

堀 爽 地 忠 院

山 手 忠 下

伊 東 忠 院

上 杉 忠 院

卷 仰 武 初 心

曰 卷物三
曰 卷物三
曰 卷物三
曰 卷物三
曰 卷物三

卷物三
卷物三
卷物三
卷物三
卷物三

相良越前守
岩城伊弉册
藏田花房守
分部右衛門
市橋左衛門
森 河内守
如友右衛門
立花右衛門
京極 左衛門

将門 左衛門
上杉 隆正 右衛門
龜井 隆成 守
相馬 大膳 亮
稻葉 洋孫 守
仙石 輝成 守
松平 信俊 守
榊原 依通 守

卷四

日

日

家督之印礼

松平左部

木下内通

金巻殿之進

交代寄合

林 中彦左部

山内子左部

京都下野守

山口守

松平直房守

友信之印礼

内人

家督之印礼

全馬代

家令

板倉小治部

小笠原孫八郎

長谷川久三郎

米倉統吉

高力忠清

中奥番

仙石源三郎

日 日 日 日 日

○ 報長 戸田惣右衛門
初の内目見

日 日 日 日

○ 天璋院振出目人
右近忠頼
内藤 祝之助

○ 小出 康之助

○ 土屋 春之助

○ 内光 洲之助

○ 掛山 禱之助

○ 大久保 重之助

○ 松平 太助

○ 大村 忠太郎

○ 松平 友次郎

○ 平山 金之助

入河之部 亦通城山以向家將隱居
一曰之所禮 初之自
所同見

十六日

一 龍上地凌雲院蒙堂枕殿武拾五回以法了
身分如
印名代如聖心羽書

但所考莫自被接較以後

右同以 身病向所擇延所之家方屋德家細度
是使也 以是心之 於鄰 焉有 福 矣 德 焉

亦使山皇原加賀焉

德川刑部公殿

西捨堂
是組

右同以 身病

山少生組
水務山城子組
竹村忠次郎

全武放

右光惠存於通西妻四兒且年高以乞
相初以子及中肯按以古尊初為縁頼老中
列産勇造当中段為年高中一侍産

全武叔
中叔武

山初多松
山徒目付

清水務老

精敏表下子越以子及中

右於中房對子馬中後一侍坐同前

全務支

山徒目付
高叔發謹言

同以子及中

右於燒火向右至亮中後

覺

尚兩年夏以借米武百俵有餘以少也分銀七
兩一兩後料七兩一兩積他後方一叙也借米
正後料米金中一了了也後中

一 巨俵三兩四拾七兩宛一拾兩

大八月

一 當日為以按攝付為尸殿（？）使悉以居出之
於大廊下謁免德書

當年山收之下乃發以幸初年之月乃

少也而思其院通者中列所免德書中後之

而皇考院

姪婚而禮

同於下孫也

卷物之

而收

而納戶梅

而收

姪婚而禮

板倉攝津書

交代書公

心勝主院和

大坂倉庫表以司任也

森 詮之助

山初之孫

大坂町奉行能共力

内山彦次郎

全武後

亦九日

一 還 門 已 後 為 何 所 持 姑 不 之 家 亦 有 使 之

以 身 之 氣 訖 躑 躅 同 禍 也 也 也

一 古 月 以 身 大 自 內 格 田 西 九 大 子 以 而 南 也

西 之 也

故 於 席 之 禍 格 業 也 也 也

